

26 พฤษภาคม 2566

รายงานดัชนีตลาดหุ้น

	ปิด	เปลี่ยนแปลง	%
SET index	1535.42	-1.09	-0.07
SET50	928.88	-0.34	-0.04
SET P/E	18.26		
SET P/BV	1.49		
SET Div. Yield	3.06%		
DOW	32764.65	-35.27	-0.11
NASDAQ	12698.09	213.93	1.71

ดัชนีชี้วัดเศรษฐกิจ/ตลาดหุ้น

	ปิด	%
เงินบาท/ดอลลาร์สหรัฐ	34.69	+0.09
ดอกเบี้ยพันธบัตรสหรัฐ 10 ปี	3.823	+8.5bps
ราคาน้ำมันเบรนท์ (US\$)	76.11	-2.66
ราคาน้ำมัน US WTI (US\$)	71.81	-3.21
ราคาน้ำมันดิบดูไบ (US\$)	76.23	-0.90
ดัชนีค่าระวางเรือ - BDI	1,215	-6.18
ราคาทองคำสปอต (US\$)	1,941	-0.81

มูลค่าการซื้อขาย 48,514 ล้านบาท

ล้านบาท	ซื้อ	ขาย	สุทธิ
สถาบันในประเทศ	4,875	4,778	97
ต่างประเทศ	24,014	26,774	-2,760
รายบุคคล	16,031	13,595	2,436
บัญชีบริษัทหลักทรัพย์	3,593	3,367	227

มูลค่าการซื้อขายสูงสุด รายอุตสาหกรรม

	ล้านบาท	%	% of total
Etron	6,070	6.2	12.5
Energy	5,866	-0.8	12.1
Bank	5,419	-0.3	11.2
Comm	4,421	-0.5	9.1
Food	3,577	0.7	7.4

มูลค่าการซื้อขายสูงสุด รายหลักทรัพย์

	ปิด (บาท)	%	ล้านบาท
DELTA	94	6.8	4,068
BDMS	28	-0.9	2,065
CPALL	62.75	-0.8	1,653
PTTEP	148.50	-1.0	1,260
BBL	163	0.3	1,246

ทิศทางตลาดหุ้นวันนี้

(รัศพงศ์ ไชยสุภกรกุล เลขทะเบียนฯ: 19838)

อยู่ในกรอบแคบๆ ต่อไป ปัจจัยต่างประเทศยังกดดันพันธบัตรโพล์

ฝ่ายวิจัย KGI ประเมิน SET Index วันศุกร์ เทรดในกรอบแคบๆ ต่อไป... หลังจากเมื่อวานนี้ แรงซื้อหนักในหุ้นอิเล็กทรอนิกส์ขนาดใหญ่อย่าง DELTA* (+6.82%) ช่วยหักล้างแรงขายในหุ้นกลุ่มเชื่อมโยงเศรษฐกิจโลก ซึ่งได้รับแรงกดดันจากประเด็นพาดานห์สหรัฐฯ รวมทั้งข่าวการระบาดของ COVID-19 ในประเทศจีน... ขณะที่ในวันนี้ ปัจจัยโดยรวมต่อตลาดหุ้นเป็นลบเล็กน้อย กล่าวคือ i) สัญญา Fed Fund Futures ปรับมาให้น้ำหนักว่าเฟดจะขึ้นดอกเบี้ย 0.25% สู่ 5.50% ในการประชุมวันที่ 14 มิ.ย. นี้ หลังจากสหรัฐฯ รายงาน GDP ไตรมาส 1/66 เติบโต 1.3% QoQ ซึ่งสูงกว่าที่รายงานไปรอบแรก รวมทั้งตัวเลขผู้ขอรับสวัสดิการว่างงานรายสัปดาห์ออกมาที่ 2.29 แสนคน ต่ำกว่าที่ consensus คาดที่ 2.45 แสนคนและชี้ว่าภาคแรงงานสหรัฐฯ ยังแข็งแกร่ง ii) ราคาน้ำมันดิบ WTI ลดลงกว่า 3% หลังจากมีประเด็นการระบาดของ COVID-19 ในประเทศจีน ซึ่งอาจส่งผลกระทบต่อกิจกรรมทางเศรษฐกิจจีนในระยะสั้น... นอกจากนี้ นักลงทุนควรติดตามตัวเลขเงินเฟ้อ core PCE สหรัฐฯ เดือน เม.ย. ซึ่ง consensus คาดว่าจะออกมาที่ 4.6% YoY ทั้งนี้หากตัวเลขดังกล่าวสูงกว่าที่ตลาดคาด น่าจะส่งผลให้ความกังวลต่อการขึ้นดอกเบี้ยของเฟดสูงขึ้นอีก

หุ้นเด่นวันนี้ ตามปัจจัยพื้นฐาน

(สุโชติ ภิรตวรรณรัตน์ เลขทะเบียนฯ: 28668)

เก็งกำไร COM7*, KBANK*, GFPT

- **COM7*** (เป้าพื้นฐาน 3 บาท) 1) ประเมินแนวรับ 27.25 บาท / แนวต้าน 28.5 บาท กรณี Break ผ่านแนวต้านนี้ได้ ประเมินมีโอกาสทดสอบแนวต้านถัดไป +/- 31 บาท (Stop loss 27 บาท) 2) ประเมินแนวโน้มผลการดำเนินงานจะเติบโตแบบ YoY ต่อเนื่องใน 2Q-3Q จาก i) การขยายสาขาใหม่ต่อเนื่อง ii) การซื้อกิจการร้าน BeBePhone 106 สาขา iii) การปรับ Product mixed เพิ่มอัตรากำไรขั้นต้น 3) ราคาหุ้นปรับลดลงจน Forward PE ต่ำเพียง 19.4 เท่า ต่ำกว่าค่าเฉลี่ยกลุ่มค่าเฉลี่ยที่เฉลี่ย +30% ขณะที่ฝ่ายวิจัย คาดกำไรปีนี้จะโตได้ +14% YoY (ประมาณการแบบอนุรักษ์นิยม)
- **KBANK*** (เป้าพื้นฐาน 170 บาท) 1) ประเมินแนวรับ 134 บาท / แนวต้าน 137.5 บาท กรณี Break ผ่านแนวต้านนี้ได้ ประเมินมีโอกาสฟื้นตัวทดสอบแนวต้านถัดไป +/-140 บาท (Stop loss 132.5 บาท) 2) ประเมิน Sentiment บวกจาก i) คาดที่ประชุม กนง จะพิจารณาขึ้นอัตราดอกเบี้ยนโยบายอีก 0.25% ในการประชุมสิ้นเดือนนี้ (เป็นบวกต่อ NIM) ii) ประเมินแนวโน้มเศรษฐกิจฟื้นตัวเป็นบวกต่อ ยอดสินเชื่อและคุณภาพสินทรัพย์ 3) PBV 0.62 เท่า ต่ำกว่า -1 เท่าของส่วนเบี่ยงเบนมาตรฐานในอดีตที่ราว 0.8 เท่า ขณะที่คาด ROE พ้นจุดต่ำสุดในปีก่อนไปแล้ว และจะทยอยฟื้นตัวเป็น 8.3% ในปีนี้ (จาก 7.3% ปีก่อน)
- **GFPT** (เป้าพื้นฐาน 17.7 บาท) 1) ประเมินแนวรับ 11.7 บาท / แนวต้าน 12.2 - 12.4 บาท กรณี Break ผ่านกรอบแนวต้านนี้ได้ ประเมินมีโอกาสฟื้นตัวทดสอบแนวต้านถัดไป +/-12.8 บาท (Stop loss 11.3 บาท) 2) ประเมินแนวโน้มผลการดำเนินงานจะฟื้นตัวแรงต่อเนื่องใน 2Q - 3Q จากราคาเนื้อไก่ที่ฟื้นตัว +21.9% QTD เป็น 44.5 บาท/กก. ขณะที่ราคาวัตถุดิบอาหารสัตว์ (ถั่วเหลือง / ข้าวโพด) ปรับลดลงต่อเนื่อง คาดการส่งออกอาหารจะฟื้นตัวแรงหลังจีนกลับมาเปิดประเทศ หนุนภาคการท่องเที่ยวและการบริโภคในหลายประเทศ 3) ประเทศการแพร่ระบาดของไข้หวัดนกที่บราซิล คาดหนุน Upside โอกาสการส่งออกเนื้อไก่ของไทย (บราซิลส่งออกเนื้อไก่รายใหญ่สุดของโลกคิดเป็นราว 35% ของปริมาณการส่งออกทั่วโลก) Forward PE ต่ำเพียง 8.5 เท่า ขณะที่ผลการดำเนินงานผ่านจุดต่ำสุดแล้ว และกำลังฟื้นตัว

หุ้นมีข่าว

(+) 'ทรมันนี่' ลุย 'เวอร์ชวลแบงก์' ยึดเบอร์ 1 ซูเปอร์แอปการเงิน (กรุงเทพธุรกิจ) "ทรมันนี่" ลั่นชองบงเบอร์ 1 แอปบริการทางการเงิน ย้ำจุดยืน "ซูเปอร์แอป" ให้บริการครบวงจรมากที่สุด ปักหมุดอีก 2 ปี ยอดผู้ใช้งานเกินครึ่งของประชากรไทย มั่นใจศักยภาพดี พร้อมให้บริการ "เวอร์ชวลแบงก์" ในอนาคต เร่งศึกษาเกณฑ์แบงก์ชาติก่อนลุยปล่อยกู้สกุลใหญ่ขึ้น

<https://www.kgiworld.co.th>

หมายเหตุ: 1. *บริษัทอาจเป็นผู้ถือครองสำคัญแสดงสิทธิอนุพันธ์บนหลักทรัพย์นี้ / 2. เป้าพื้นฐาน หมายถึง ราคาเป้าหมายเชิงพื้นฐาน (Forecasted 12M Target price) ที่อ้างอิงจากบทวิเคราะห์ที่ปัจจัยพื้นฐานฉบับล่าสุดของฝ่ายวิจัย / 3. เป้า Consensus หมายถึง ค่าเฉลี่ยของราคาเป้าหมายเชิงพื้นฐานที่จัดทำโดย Bloomberg consensus หรือ IAA Consensus

Disclaimer

บริษัทหลักทรัพย์ เคจีไอ (ประเทศไทย) จำกัด (มหาชน) ("บริษัท") มิได้ให้การรับรองใดๆ ถึงความถูกต้องและแท้จริงของข้อมูลในเอกสารนี้ ("ข้อมูล") ดังนั้นไม่ว่าจะด้วยเหตุใดก็ตาม บริษัทไม่ขอรับผิดชอบต่อความเสียหายในรายได้ หรือผลประโยชน์ใดๆ ทั้งทางตรงและทางอ้อมที่เกิดขึ้นจากการใช้ ข้อมูล และข้อมูลนี้มิได้จัดทำขึ้นเพื่อเป็นการชักชวนหรือชี้แนะให้ซื้อขายหลักทรัพย์ใดๆ ทั้งนี้ข้อมูลถูกจัดทำขึ้นจากแหล่งข้อมูลที่เป็นปัจจุบันและ บริษัทสงวนสิทธิในการแก้ไขข้อความใดๆ ในเอกสารนี้โดยมิต้องบอกกล่าวล่วงหน้า

26 พฤษภาคม 2566

- (+) iiG ลงทุนธุรกิจ *Biotechnology* หวังหนุนรายได้โตต่อ ปีนี้แตะ 1.4 พันล้าน (ผู้จัดการรายวัน 360 องศา) บอร์ด "ไอแอนดีโอ กรุ๊ป" โฟกัสลงทุนในกองทุน ABV ซึ่งเป็นกองทุนร่วมลงทุน (Venture Capital) บริหารงานโดย Arben Ventures สหรัฐอเมริกา มูลค่าการลงทุนไม่เกิน 2 ล้านดอลลาร์สหรัฐ หวังต่อยอดธุรกิจ Health Tech ตั้งเป้า รายได้ปีนี้ที่ 1,400 ล้านบาท เผยอยู่ระหว่างตั้งบริษัทร่วมทุนกับ VMO Holding จากเวียดนาม ต่อยอดบริการด้าน Customer Relationship Management ในอนาคต
- (+) GIFT แดกพาร์ใหม่เหลือ 0.50 บาท เพิ่มสภาพคล่อง-ดึงดูดนักลงทุน ประกาศลุยธุรกิจใหม่ (ข่าวหุ้น) บอร์ด GIFT อนุมัติแตกพาร์ จากเดิม 1 บาท เป็น 0.50 บาท เพื่อเพิ่มสภาพคล่อง และดึงดูดนักลงทุนเข้าลงทุนหุ้นบริษัทมากขึ้น พร้อมเพิ่มวัตถุประสงค์ใช้เงินเพิ่มทุน PP เข้าลงทุนธุรกิจค้าปลีกและค้าส่ง สินค้ากลุ่มเทคโนโลยีการสื่อสาร วงเงิน 300 ล้านบาทภายในปีนี้ หวังเพิ่มประสิทธิภาพและโอกาสในการดำเนินธุรกิจจากร่วงขึ้น
- (+) FORTH ดีลเปปซี่ต่อยอด ฮัดโปรโมชันเด็ดตู้เต๋าบีน (ทันหุ้น) FORTH เจรจา "เปปซี่" ต่อยอดธุรกิจ พร้อมจัดโปรโมชันปลุกกระแสตู้เต๋าบีน เล็งยื่นไฟล์งเข้าตลาดหุ้นปลายปีนี้ เร่งอภัยลดแตะ 2 หมื่นตู้ ขณะที่ธุรกิจ EMS ยื่นไฟล์งมิถุนายนนี้ เตรียมประมูลงานอีก 6.8 พันล้านบาท พร้อมแผนขยายผู้ซัพพรายไฟฟ้า "กิงก่า อีวี" คาดปีนี้ติดตั้งได้ 5 พันหัวจ่าย เร่งหนักครึ่งปีหลัง
- (+) SPALI* พันจุดต่ำสุด ล้น Q2 ยอดโอนโต บุกส่งมอบคอนโด (ข่าวหุ้น) "ศุภกัลย์" ผ่านจุดต่ำสุดแล้ว ล้นไตรมาส 2/66 ยอดโอนโต รับแรงหนุนส่งมอบคอนโดมิเนียมเสร็จใหม่ 1 โครงการ มูลค่า 1,400 ล้านบาท พร้อมลุยเปิดใหม่ 7 โครงการ มูลค่ารวม 8,800 ล้านบาท ย้ำเป้าหมายได้ पूง 36,000 ล้านบาท
- (+) ILM เพิ่มสาขาเร่งโตสองหลัก หัวเมืองใหญ่ยอดขายพุ่งแรง (ทันหุ้น) ILM ลุยขยายสาขา Q3-Q4 ปลื้ม ยอดขายหัวเมืองใหญ่โตแรงต่อเนื่อง ย้ำเป้าหมายโตสองหลัก จากปี 2565 มีรายได้รวม 9,009 ล้านบาท เดินหน้าขยายสาขาในกรุงเทพฯ และต่างจังหวัดเพิ่ม

หุ้นที่เคยแนะนำก่อนหน้า

- ITC (เป้าพื้นฐาน 23.6 บาท) แนวรับ 23.4 บาท / แนวต้าน 24.4 บาท ผ่านได้แนะนำ "Let profit run" (Trailing stop 23 บาท)
- PJW (เป้าพื้นฐาน 6.8 บาท) แนวรับ 4.32 บาท / แนวต้าน 4.5 – 4.6 บาท (Stop loss 4.22 บาท)
- SUN (เป้าพื้นฐาน 7.6 บาท) แนวรับ 6.15 บาท / แนวต้าน 6.5 – 6.7 บาท (Trailing stop 6.0 บาท)
- OR* (เป้าพื้นฐาน 30 บาท) แนวรับ 20.5 บาท / แนวต้าน 21.4 – 21.8 บาท (Stop loss 20.4 บาท)
- BCH* (เป้าพื้นฐาน 26 บาท) แนวรับ 17.5 บาท / แนวต้าน 18.2 – 18.7 บาท (Stop loss 17.5 บาท)
- PLT (เป้าพื้นฐาน 2.0 บาท) แนวรับ 1.19 บาท / แนวต้าน 1.22 – 1.26 บาท (Stop loss 1.17 บาท)
- SFLEX (เป้า Consensus 4.85 บาท) แนวรับ 3.74 บาท / แนวต้าน 3.88 – 4.0 บาท (Stop loss 3.58 บาท)

Report ตามปัจจัยพื้นฐานวันนี้

- SHR แนะนำ "ซื้อ" เป้าพื้นฐาน 5.8 บาท จากการประชุมนักวิเคราะห์ มุมมองเป็นกลาง ฝ่ายวิจัยฯ ยังคงมุมมองเดิมต่อการฟื้นตัวของผลการดำเนินงานตามการท่องเที่ยวในปี นี้ ทั้งนี้คาดแนวโน้มผลการดำเนินงาน 2Q66 จะฟื้น YoY แต่ชะลอลง QoQ จากปัจจัยฤดูกาล ฝ่ายวิจัยฯ ปรับลดประมาณการฯลง เล็กน้อย -8% และปรับลดราคาเป้าหมายลงเป็น 5.8 บาท (เดิม 6.1 บาท) ยังคงแนะนำ "ซื้อ"
- ZEN แนะนำ "ซื้อ" เป้าพื้นฐาน 16.7 บาท จากการประชุมนักวิเคราะห์ ฝ่ายวิจัยฯ ยังคงประเมินแนวโน้มผลการดำเนินงานที่ฟื้นตัวดีในปี นี้ อย่างไรก็ตามฝ่ายวิจัยฯ ปรับลดประมาณการฯลง สะท้อนการปรับสมมติฐานอัตราค่าไรซ์ขึ้นต้นลง และปรับราคาเป้าหมายลงเป็น 16.7 บาท (เดิม 21.6 บาท) ยังคงแนะนำ "ซื้อ"

มุมมอง SET Index (Morning Session 26-May-23)

ทัศนพงศ์ ปาทานCMT®

โทร 66-2658-8888 คอ 8843

อีเมล kritspong@kgi.co.th

<https://www.kgiworld.co.th>

หมายเหตุ: 1. *บริษัทอาจเป็นผู้ถือใบสำคัญแสดงสิทธิอนุพันธ์บนหลักทรัพย์นี้ / 2. เป้าพื้นฐาน หมายถึง ราคาเป้าหมายเชิงพื้นฐาน (Forecasted 12M Target price) ที่อ้างอิงจากบทวิเคราะห์ปัจจัยพื้นฐานฉบับล่าสุดของฝ่ายวิจัยฯ / 3. เป้า Consensus หมายถึง ค่าเฉลี่ยของราคาเป้าหมายเชิงพื้นฐานที่จัดทำโดย Bloomberg consensus หรือ IAA Consensus

Disclaimer

บริษัทหลักทรัพย์ เคจีไอ (ประเทศไทย) จำกัด (มหาชน) ("บริษัท") มิได้ให้การรับรองใดๆ ถึงความถูกต้องและแท้จริงของข้อมูลในเอกสารนี้ ("ข้อมูล") ดังนั้นไม่ว่าจะด้วยเหตุใดก็ตาม บริษัทฯไม่ขอรับผิดชอบต่อความเสียหายในรายได้ หรือผลประโยชน์ใดๆ ทั้งทางตรงและทางอ้อมที่เกิดขึ้นจากการใช้ ข้อมูล และข้อมูลนี้มิได้จัดทำขึ้นเพื่อเป็นการชักชวนหรือชี้แนะให้ซื้อขายหลักทรัพย์ใดๆ ทั้งนี้ข้อมูลถูกจัดทำขึ้นจากแหล่งข้อมูลที่เป็นปัจจุบันและ บริษัทฯสงวนสิทธิในการแก้ไขข้อความใดๆในเอกสารนี้โดยมิต้องบอกกล่าวล่วงหน้า



SET Index: แกว่งพักตัวออกข้างในกรอบ 1525-1545

SET Index: ปิด 1535.42, -1.09 จุด, -0.07%, มูลค่าการซื้อขาย 4.85 หมื่นล้านบาท

SET Index เมื่อวานนี้: ดัชนีปิดทรงตัว โดยมีแรงซื้อเด่นหุ้นกลุ่มอิเล็กทรอนิกส์ แต่มีแรงขายเด่นหุ้นกลุ่มพลังงาน

SET Index **เช้า:** แกว่งพักตัวออกข้างในกรอบ 1525-1545 เนื่องจาก 1) เมื่อวานนี้ดัชนีแกว่ง Sideway Up ในกรอบ 1530-1540 ตลอดทั้งวัน ขณะนี้ในกราฟ 30 นาที มองว่าดัชนีกำลังฟอร์มไหล่ขาการกลับตัวขึ้นแบบ Head and Shoulders หัวกลับ 2) Modified Stochastic ของกราฟรายวัน เส้น %K ยังมีช่วงของการแกว่งขึ้นต่อได้ จึงมองว่าดัชนีจะแกว่งพักตัวออกข้างระยะสั้นในกรอบ 1525-1545 โดยหากผ่านแนวต้านที่ 1545 จะมีแนวต้านถัดไปที่ 1555

แนวรับ 1517 / 1525

แนวต้าน 1545 / 1555

กลยุทธ์การลงทุน

มีหุ้น: จังหวะแกว่งขึ้น เป็นโอกาสเก็งกำไรระยะสั้นไปที่แนวต้าน 1545 หรือ 1555

ไม่มีหุ้น: หากดัชนียังขึ้นเหนือแนวรับ 1525 มองเป็นโอกาสเก็งกำไรระยะสั้นไปที่แนวต้าน 1545 หรือ 1555

หุ้นเด่นทางเทคนิค

กลยุทธ์ฟังกส์ ปาทานCMT®

โทร 66.2658.8888 ต่อ 8843

อีเมล kritsapongp@kgi.co.th

<https://www.kgiworld.co.th>

หมายเหตุ: 1. *บริษัทอาจเป็นผู้ถือใบอนุญาตสำคัญแสดงสิทธิอนุพันธ์บนหลักทรัพย์นี้ / 2. เป้าพื้นฐาน หมายถึง ราคาเป้าหมายเชิงพื้นฐาน (Forecasted 12M Target price) ที่อ้างอิงจากบทวิเคราะห์ที่ปัจจัยพื้นฐานฉบับล่าสุดของฝ่ายวิจัยฯ / 3. เป้า Consensus หมายถึง ค่าเฉลี่ยของราคาเป้าหมายเชิงพื้นฐานที่จัดทำโดย Bloomberg consensus หรือ IAA Consensus

Disclaimer

บริษัทหลักทรัพย์ เคจีไอ (ประเทศไทย) จำกัด (มหาชน) ("บริษัท") มิได้ให้การรับรองใดๆ ถึงความถูกต้องและแท้จริงของข้อมูลในเอกสารนี้ ("ข้อมูล") ดังนั้นไม่ว่าจะด้วยเหตุใดก็ตาม บริษัทไม่ขอรับผิดชอบต่อความเสียหายในรายได้ หรือผลประโยชน์ใดๆ ทั้งทางตรงและทางอ้อมที่เกิดขึ้นจากการใช้ ข้อมูล และข้อมูลนี้มีได้จัดทำขึ้นเพื่อเป็นการชักชวนหรือแนะนำให้ซื้อขายหลักทรัพย์ใดๆ ทั้งนี้ข้อมูลถูกจัดทำขึ้นจากแหล่งข้อมูลที่เป็นปัจจุบันและ บริษัทสงวนสิทธิในการแก้ไขข้อความใดๆ ในเอกสารนี้โดยมิต้องบอกกล่าวล่วงหน้า



TIDLOR*

แนวรับ 25.50-26.50

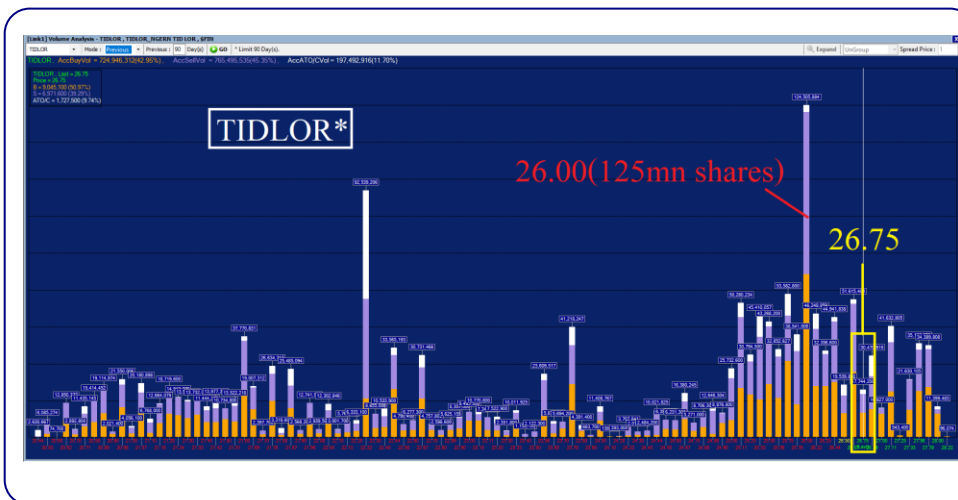
แนวต้าน 28.00 / 29.00

ตัดขาดทุน 25.00

TIDLOR* กราฟรายวัน

ราคา Break ครอบการปักตัวแบบ Flag ประกอบกับเกิดสัญญาณบวกจากเส้น MACD ที่ยังคงอยู่เหนือเส้น Signal มองว่าน่าเก็งกำไรในระยะสั้น เพื่อคาดหวังการปรับตัวขึ้น

Volume Analysis



ที่ราคาปิด 26.75 มองว่าน่าซื้อเพราะราคาได้ผ่านแนวต้านที่ 26.00 ซึ่งมีปริมาณการซื้อขายประมาณ 125 ล้านหุ้น โดยหลังจากนั้นแนวต้าน ปริมาณการซื้อขายลดลงเหลือเฉลี่ยประมาณ 30 ล้านหุ้นต่อแท่งถือว่าแนวต้านปริมาณการซื้อขายลดไปกว่า 76% จึงคาดว่าราคาจะปรับตัวขึ้นต่อได้ง่าย

กลยุทธ์การลงทุน

คำแนะนำ: ซื้อเก็งกำไรที่แนวรับ 25.50-26.50 คาดหวังการขึ้นทดสอบแนวต้านระยะสั้นที่ 28.00 หรือ 29.00 ตัดขาดทุนเมื่อหลุด 25.00

หุ้นเด่นทางเทคนิค

กลยุทธ์ฯ ป้าทามCMT®

โทร 66.2658.8888 คอ 8843

อีเมล kritsapongp@kgi.co.th

<https://www.kgieworld.co.th>

หมายเหตุ: 1. *บริษัทอาจเป็นผู้ถือครองใบสำคัญแสดงสิทธิอนุพันธ์บนหลักทรัพย์นี้ / 2. เป้าพื้นฐาน หมายถึง ราคาเป้าหมายเชิงพื้นฐาน (Forecasted 12M Target price) ที่อ้างอิงจากทวีตวิเคราะห์ปัจจัยพื้นฐานฉบับล่าสุดของฝ่ายวิจัยฯ / 3. เป้า Consensus หมายถึง ค่าเฉลี่ยของราคาเป้าหมายเชิงพื้นฐานที่จัดทำโดย Bloomberg consensus หรือ IAA Consensus

Disclaimer

บริษัทหลักทรัพย์ เคจีไอ (ประเทศไทย) จำกัด (มหาชน) ("บริษัท") มิได้ให้การรับรองใดๆ ถึงความถูกต้องและแท้จริงของข้อมูลในเอกสารนี้ ("ข้อมูล") ดังนั้นไม่ว่าจะด้วยเหตุใดก็ตาม บริษัทไม่ขอรับผิดชอบต่อความเสียหายในรายได้ หรือผลประโยชน์ใดๆ ทั้งทางตรงและทางอ้อมที่เกิดขึ้นจากการใช้ ข้อมูล และข้อมูลนี้มีได้จัดทำขึ้นเพื่อเป็นการชักชวนหรือชี้แนะให้ซื้อขายหลักทรัพย์ใดๆ ทั้งนี้ข้อมูลถูกจัดทำขึ้นจากแหล่งข้อมูลที่เป็นปัจจุบันและ บริษัทสงวนสิทธิในการแก้ไขข้อความใดๆ ในเอกสารนี้โดยมิต้องบอกกล่าวล่วงหน้า

แนวโน้มราคา



MAKRO

แนวรับ 38.50-39.50

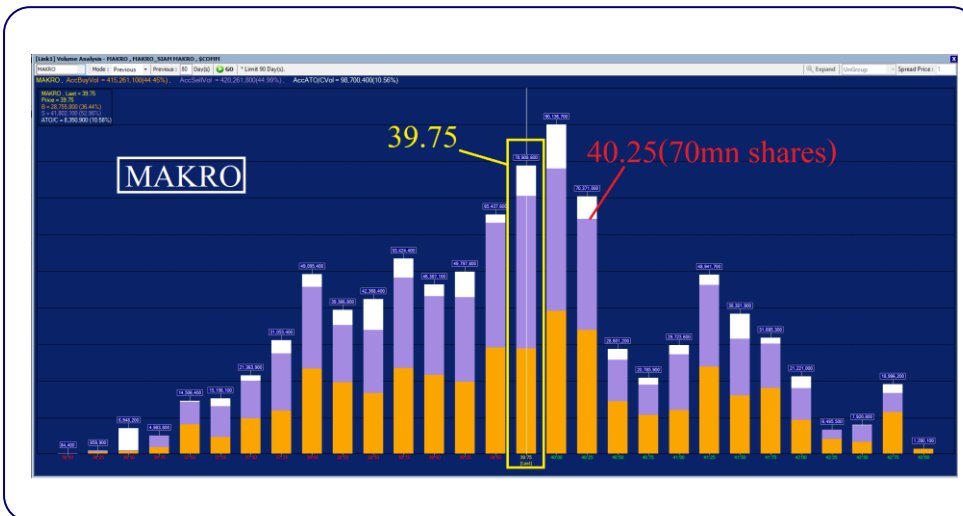
แนวต้าน 41.00 / 42.50

ตัดขาดทุน 38.00

MAKRO กราฟรายวัน

ราคาติดตัวกลับจากแนวรับเส้นกด Downtrend ประกอบกับเกิดสัญญาณบวกจากเส้น MACD ที่ยังคงอยู่เหนือเส้น Signal มองว่าน่าเก็งกำไรในระยะสั้น เพื่อคาดหวังการปรับตัวขึ้น

Volume Analysis



ที่ราคาเปิด 39.75 มองว่าน่าซื้อเพราะหากราคาผ่านแนวต้านที่ 40.25 ซึ่งมีปริมาณการซื้อขายประมาณ 70 ล้านหุ้น โดยหลังจากนั้นแนวต้าน ปริมาณการซื้อขายลดลงเหลือเฉลี่ยประมาณ 23 ล้านหุ้นต่อแท่งถือว่าแนวต้าน ปริมาณการซื้อขายลดไปกว่า 67% จึงคาดว่าราคาจะปรับตัวขึ้นต่อได้ง่าย

กลยุทธ์การลงทุน

คำแนะนำ: ซื้อเก็งกำไรที่แนวรับ 38.50-39.50 คาดหวังการขึ้นทดสอบแนวต้านระยะสั้นที่ 41.00 หรือ 42.50 ตัดขาดทุนเมื่อหลุด 38.00

กลยุทธ์หุ้นที่เคยแนะนำ

กลยุทธ์ฟงส์ ปาทานCMT®
โทร 66-2658-8888 ต่อ 8843
อีเมล kritsaponp@kgi.co.th

<https://www.kgiworld.co.th>

หมายเหตุ: 1. *บริษัทอาจเป็นผู้ถือครองหุ้นสำคัญแสดงสิทธิออกพันธบัตรหลักทรัพย์นี้ / 2. เป้าพื้นฐาน หมายถึง ราคาเป้าหมายเชิงพื้นฐาน (Forecasted 12M Target price) ที่อ้างอิงจากบทวิเคราะห์ที่ปัจจัยพื้นฐานฉบับล่าสุดของฝ่ายวิจัยฯ / 3. เป้า Consensus หมายถึง ค่าเฉลี่ยของราคาเป้าหมายเชิงพื้นฐานที่จัดทำโดย Bloomberg consensus หรือ IAA Consensus

Disclaimer

บริษัทหลักทรัพย์ เคจีไอ (ประเทศไทย) จำกัด (มหาชน) ("บริษัท") มิได้ให้การรับรองใดๆ ถึงความถูกต้องและแท้จริงของข้อมูลในเอกสารนี้ ("ข้อมูล") ดังนั้นไม่ว่าจะด้วยเหตุใดก็ตาม บริษัทไม่ขอรับผิดชอบต่อความเสียหายในรายได้ หรือผลประโยชน์ใดๆ ทั้งทางตรงและทางอ้อมที่เกิดขึ้นจากการใช้ ข้อมูล และข้อมูลนี้มิได้จัดทำขึ้นเพื่อเป็นการชักชวนหรือแนะนำให้ซื้อขายหลักทรัพย์ใดๆ ทั้งนี้ข้อมูลถูกจัดทำขึ้นจากแหล่งข้อมูลที่เป็นปัจจุบันและ บริษัทสงวนสิทธิในการแก้ไขข้อความใดๆ ในเอกสารนี้โดยมิต้องออกกล่าวอ้างหน้า

ชื่อหุ้น	คำแนะนำ	ราคาต้นทุน	แนวรับ	แนวต้าน	Stop Loss	Trailing Stop	วันที่แนะนำ
TKN	ถือ	10.90	10.60-10.80	11.30/11.70	10.50		25-May-23
NEX*	ถือ	13.90	13.20-13.50	14.00/14.50	13.00		25-May-23
CPALL*	ถือ	63.25	61.50-63.00	65.50/67.00	61.00		25-May-23
GFPT	ถือ	11.90	11.50-11.70	12.30/12.60	11.30		24-May-23
ITC	ถือ	23.80	23.30-23.80	24.50/25.00	23.00		24-May-23
BCH*	ถือ	18.00	17.50-17.80	18.50/19.00	17.30		24-May-23
PLANB*	ถือ	8.70	8.70	9.15/9.30		8.80	23-May-23
SAWAD*	ขายทำกำไร	52.75	-	-	-	53.75	23-May-23
SNNP	ขายทำกำไร	23.20	-	-	-	24.50	22-May-23
AP*	ถือ	10.50	10.50	11.50/12.00	-	10.90	22-May-23
MINT*	ถือ	32.75	32.75	35.00/36.00	-	33.50	19-May-23
CPN*	ถือ	68.25	66.00-67.50	70.00/72.00	65.00		19-May-23

หมายเหตุ

- กลยุทธ์หุ้นที่เคยแนะนำ คือ การติดตามคำแนะนำหุ้นเด่นทางเทคนิคที่เคยแนะนำในช่วง 5 วันที่ผ่านมา
- คำแนะนำ แบ่งเป็น 3 แบบคือ “ถือ” หมายถึง ถือหุ้นหรือคงสถานะตามเดิม, “ขายทำกำไร” หมายถึง ขายที่ราคา Trailing Stop หรือแนวต้านที่ 2, “ตัดขาดทุน” หมายถึง ขายที่ราคา Stop Loss
- ราคาต้นทุนคือ ราคาเปิดของหุ้นในวันที่แนะนำ ซึ่งเป็นเพียงราคาสมมติเพื่ออ้างอิงคำแนะนำหุ้นตัวนั้น ๆ ทั้งนี้ไม่ได้เป็นการแนะนำให้ซื้อหุ้นที่ราคาเปิดแต่อย่างใด
- หุ้นจะถูกนำออกจากตาราง 2 กรณี ดังนี้) ปรับตัวถึงแนวต้านที่ 2 หรือ Trailing หรือ Stop Loss อย่างไม่อย่างหนึ่ง ii) อยู่ในตารางเกิน 5 วันทำการ
- Trailing Stop คือ จุดของราคาที่ใช่เป็นจุดขายทำกำไรหรือขายเพื่อรักษาดำเนินทุน ส่วนมากจะถูกกำหนดเมื่อราคาปรับตัวขึ้นจากราคาต้นทุน
- หุ้นและคำแนะนำในตารางด้านบนเป็นเพียงแนวทางการลงทุนเท่านั้น โดยมีได้รับรองผลตอบแทนจากการลงทุนแต่อย่างใด

Disclaimer

บริษัทหลักทรัพย์ เคจีไอ (ประเทศไทย) จำกัด (มหาชน) (“บริษัท”) มิได้ให้การรับรองใดๆ ถึงความถูกต้องและแท้จริงของข้อมูลในเอกสารนี้ (“ข้อมูล”) ดังนั้นไม่ว่าจะด้วยเหตุใดก็ตาม บริษัทไม่ขอรับผิดชอบต่อความเสียหายในรายได้ หรือผลประโยชน์ใดๆ ทั้งทางตรงและทางอ้อมที่เกิดขึ้นจากการใช้ ข้อมูล และข้อมูลนี้มีได้จัดทำขึ้นเพื่อการชักชวนหรือชี้แนะให้ซื้อขายหลักทรัพย์ใดๆ ทั้งนี้ข้อมูลถูกจัดทำขึ้นจากแหล่งข้อมูลที่เป็นปัจจุบันและ บริษัทสงวนสิทธิในการแก้ไขข้อความใดๆในเอกสารนี้โดยมิต้องออกกล่าวอ้างหน้า

รายงานเอ็นวีดีอาร์ (NVDR) ประจำวัน
จำนวนหุ้นเพิ่มขึ้นสูงสุด 20 อันดับ

ชื่อหุ้น	ราคา (บาท)	จำนวนหุ้นที่ถือ (ล้านหุ้น)		เอ็นวีดีอาร์เปลี่ยนแปลง		
		24 พ.ค. 66	25 พ.ค. 66	(พันหุ้น)	มูลค่า (ล้านบาท)	(%)
TTB	1.58	3,772.04	3,874.44	102,401.9	159.03	2.7
PSG	0.80	2,606.68	2,616.58	9,892.9	7.97	0.4
NEWS	0.02	2,589.39	2,597.95	8,566.4	0.17	0.3
IRPC	2.28	883.71	888.03	4,328.9	9.90	0.5
JAS	1.43	318.24	321.73	3,495.9	4.98	1.1
GUNKUL	3.40	412.78	415.85	3,066.2	10.44	0.7
CHO	0.25	64.49	67.55	3,060.6	0.75	4.7
TIDLOR	26.75	119.18	121.95	2,767.9	73.59	2.3
ICHI	14.70	105.84	108.37	2,528.4	37.29	2.4
MAKRO	39.75	321.38	323.90	2,521.7	101.83	0.8
AKS	0.02	1,067.80	1,070.15	2,350.6	0.02	0.2
DELTA	94.00	352.95	355.00	2,042.4	192.01	0.6
BVG	7.55	11.05	12.93	1,880.2	14.05	17.0
JCK	0.21	135.31	137.19	1,874.7	0.37	1.4
ONEE	4.94	56.73	58.59	1,858.5	9.18	3.3
TTB-W1	0.61	3.67	5.34	1,665.8	1.00	45.4
SABUY	12.60	17.53	18.99	1,458.1	18.04	8.3
TKN	11.00	136.22	137.63	1,419.5	15.57	1.0
BLAND	0.87	809.11	810.43	1,320.0	1.15	0.2
MC	13.40	23.37	24.54	1,171.9	15.28	5.0

มูลค่าเพิ่มขึ้นสูงสุด 20 อันดับ

ชื่อหุ้น	ราคา (บาท)	จำนวนหุ้นที่ถือ (ล้านหุ้น)		เอ็นวีดีอาร์เปลี่ยนแปลง		
		24 พ.ค. 66	25 พ.ค. 66	(พันหุ้น)	มูลค่า (ล้านบาท)	(%)
DELTA	94.00	352.95	355.00	2,042.4	192.01	0.6
TTB	1.58	3,772.04	3,874.44	102,401.9	159.03	2.7
MAKRO	39.75	321.38	323.90	2,521.7	101.83	0.8
TIDLOR	26.75	119.18	121.95	2,767.9	73.59	2.3
CBG	67.50	41.70	42.51	811.2	54.31	1.9
JMT	42.00	78.52	79.53	1,013.6	42.20	1.3
ICHI	14.70	105.84	108.37	2,528.4	37.29	2.4
TCAP	50.00	80.19	80.76	578.2	28.84	0.7
BDMS	28.00	2,205.81	2,206.71	898.5	25.44	0.0
SABUY	12.60	17.53	18.99	1,458.1	18.04	8.3
BTG	26.00	22.06	22.72	658.4	17.10	3.0
KCE	38.50	49.87	50.27	398.2	16.33	0.8
TKN	11.00	136.22	137.63	1,419.5	15.57	1.0
SAWAD	54.25	136.10	136.38	279.2	15.48	0.2
MC	13.40	23.37	24.54	1,171.9	15.28	5.0
TU	16.00	379.09	379.98	887.2	14.54	0.2
GLOBAL	18.80	189.61	190.37	761.1	14.33	0.4
BVG	7.55	11.05	12.93	1,880.2	14.05	17.0
ILM	21.80	11.45	12.10	643.8	13.72	5.6
KAMART	11.70	46.02	47.01	995.3	11.71	2.2

ที่มา: ตลาดหลักทรัพย์ฯ และ เคจีไอ (ประเทศไทย)

หมายเหตุ: ข้อมูลผลของการสะสมอาจ มีการเปลี่ยนแปลงได้ภายหลังการปรับปรุงโดยตลาดหลักทรัพย์ฯ

จำนวนหุ้นลดลงสูงสุด 20 อันดับ

ชื่อหุ้น	ราคา (บาท)	จำนวนหุ้นที่ถือ (ล้านหุ้น)		เอ็นวีดีอาร์เปลี่ยนแปลง		
		24 พ.ค. 66	25 พ.ค. 66	(พันหุ้น)	มูลค่า (ล้านบาท)	(%)
SIRI	1.75	1,722.95	1,689.84	(33,113.0)	(57.81)	(1.9)
WHA	4.40	990.80	968.16	(22,642.7)	(98.66)	(2.3)
BANPU	8.15	990.83	977.19	(13,646.8)	(111.54)	(1.4)
CHG	3.08	572.79	566.38	(6,412.7)	(19.84)	(1.1)
CPALL	62.75	975.99	969.70	(6,285.9)	(395.39)	(0.6)
MENA	1.80	17.92	12.06	(5,859.4)	(10.52)	(32.7)
SCGP	39.50	171.80	166.37	(5,429.7)	(217.04)	(3.2)
PTT	31.25	1,244.15	1,239.13	(5,022.2)	(156.94)	(0.4)
AOT	70.25	782.38	777.82	(4,556.8)	(320.42)	(0.6)
OR	20.60	316.94	312.48	(4,464.9)	(92.67)	(1.4)
BTS	7.55	1,444.71	1,440.30	(4,412.3)	(33.23)	(0.3)
LH	8.65	2,377.03	2,372.95	(4,080.4)	(35.20)	(0.2)
HMPRO	14.10	993.82	990.14	(3,682.9)	(51.60)	(0.4)
AP	11.00	483.38	479.71	(3,667.7)	(40.53)	(0.8)
KTB	19.30	1,251.29	1,248.00	(3,291.7)	(63.04)	(0.3)
MTW	3.66	11.32	8.11	(3,213.5)	(11.76)	(28.4)
TFG	4.34	75.97	72.96	(3,013.7)	(13.02)	(4.0)
TRUE	6.65	3,342.48	3,339.54	(2,941.7)	(19.25)	(0.1)
NUSA	0.87	64.42	61.68	(2,734.7)	(2.40)	(4.2)
MINT	33.75	611.43	608.94	(2,489.6)	(83.90)	(0.4)

มูลค่าลดลงสูงสุด 20 อันดับ

ชื่อหุ้น	ราคา (บาท)	จำนวนหุ้นที่ถือ (ล้านหุ้น)		เอ็นวีดีอาร์เปลี่ยนแปลง		
		24 พ.ค. 66	25 พ.ค. 66	(พันหุ้น)	มูลค่า (ล้านบาท)	(%)
CPALL	62.75	975.99	969.70	(6,285.9)	(395.39)	(0.6)
PTTEP	148.50	352.61	350.36	(2,253.8)	(337.16)	(0.6)
AOT	70.25	782.38	777.82	(4,556.8)	(320.42)	(0.6)
BBL	163.00	443.63	442.19	(1,440.1)	(234.09)	(0.3)
SCGP	39.50	171.80	166.37	(5,429.7)	(217.04)	(3.2)
PTT	31.25	1,244.15	1,239.13	(5,022.2)	(156.94)	(0.4)
BANPU	8.15	990.83	977.19	(13,646.8)	(111.54)	(1.4)
GULF	48.00	460.86	458.67	(2,191.0)	(104.93)	(0.5)
HANA	41.75	71.87	69.49	(2,384.2)	(99.20)	(3.3)
WHA	4.40	990.80	968.16	(22,642.7)	(98.66)	(2.3)
OR	20.60	316.94	312.48	(4,464.9)	(92.67)	(1.4)
BH	232.00	130.47	130.08	(394.9)	(91.31)	(0.3)
CPN	68.00	318.93	317.58	(1,346.4)	(91.09)	(0.4)
INTUCH	72.25	205.38	204.16	(1,222.8)	(88.13)	(0.6)
ADVANC	212.00	221.74	221.33	(417.1)	(88.02)	(0.2)
MINT	33.75	611.43	608.94	(2,489.6)	(83.90)	(0.4)
KBANK	134.50	330.98	330.36	(621.0)	(83.42)	(0.2)
IVL	32.50	511.61	509.21	(2,403.8)	(78.28)	(0.5)
SCC	330.00	108.47	108.24	(234.7)	(77.85)	(0.2)
SCB	102.50	203.25	202.50	(748.9)	(76.94)	(0.4)

<https://www.kgieworld.co.th>

หมายเหตุ: 1. *บริษัทอาจเป็นผู้ถือครองสำคัญแสดงสิทธิอนุพันธ์บนหลักทรัพย์นี้ / 2. เป้าพื้นฐาน หมายถึง ราคาเป้าหมายเชิงพื้นฐาน (Forecasted 12M Target price) ที่อ้างอิงจากบทวิเคราะห์ที่ปัจจัยพื้นฐานฉบับล่าสุดของฝ่ายวิจัย / 3. เป้า Consensus หมายถึง ค่าเฉลี่ยของราคาเป้าหมายเชิงพื้นฐานที่จัดทำโดย Bloomberg consensus หรือ IAA Consensus

Disclaimer

บริษัทหลักทรัพย์ เคจีไอ (ประเทศไทย) จำกัด (มหาชน) ("บริษัท") มิได้ให้การรับรองใดๆ ถึงความถูกต้องและแท้จริงของข้อมูลในเอกสารนี้ ("ข้อมูล") ดังนั้นไม่ว่าจะด้วยเหตุใดก็ตาม บริษัทไม่ขอรับผิดชอบต่อความเสียหายในรายได้ หรือผลประโยชน์ใดๆ ทั้งทางตรงและทางอ้อมที่เกิดขึ้นจากการใช้ ข้อมูล และข้อมูลนี้มิได้จัดทำขึ้นเพื่อเป็นการชักชวนหรือชี้แนะให้ซื้อขายหลักทรัพย์ใดๆ ทั้งนี้ข้อมูลถูกจัดทำขึ้นจากแหล่งข้อมูลที่เป็นปัจจุบันและ บริษัทสงวนสิทธิในการแก้ไขข้อความใดๆ ในเอกสารนี้โดยมิต้องออกกล่าวอ้างหน้า

รายงานหุ้นที่ถูกสั่งห้ามจำหน่าย (Silent Period) (เรียงตามวันที่สิ้นสุด)

ชื่อหุ้น	ระยะเวลาห้ามจำหน่าย		จำนวนหุ้น (ล้านหุ้น)	ร้อยละของ ทุนชำระแล้ว	ทุนชำระแล้ว (ล้านบาท)	จำนวนหุ้นห้ามจำหน่ายคงเหลือ (ล้านหุ้น)				วันแรกในแต่ละช่วงที่สามารถจำหน่ายหุ้นได้				จำนวนหุ้นที่พ้นการห้ามจำหน่ายแต่ละช่วง (ล้านหุ้น)			
	วันเริ่มต้น	วันสิ้นสุด				6M	12M	18M	24M	6M	12M	18M	24M	6M	12M	18M	24M
BBGI	17 มี.ค. 65	16 มี.ค. 66	795.00	54.98	1,446.00	795.00	596.25	Free	Free	16 ก.ย. 65	16 มี.ค. 66	16 ก.ย. 66	16 มี.ค. 67	198.75	596.25	-	-
JDF	7 เม.ย. 65	6 เม.ย. 66	330.00	55.00	600.00	330.00	247.50	Free	Free	6 ต.ค. 65	6 เม.ย. 66	6 ต.ค. 66	6 เม.ย. 67	82.50	247.50	-	-
CEYE	29 เม.ย. 65	28 เม.ย. 66	148.00	54.81	270.00	148.00	111.00	Free	Free	28 ต.ค. 65	28 เม.ย. 66	28 ต.ค. 66	28 เม.ย. 67	37.00	111.00	-	-
BIS	5 พ.ค. 65	4 พ.ค. 66	172.00	54.78	314.00	172.00	129.00	Free	Free	4 พ.ย. 65	4 พ.ค. 66	4 พ.ย. 66	4 พ.ค. 67	43.00	129.00	-	-
KCC	5 พ.ค. 65	4 พ.ค. 66	341.00	55.00	620.00	341.00	255.75	Free	Free	4 พ.ย. 65	4 พ.ค. 66	4 พ.ย. 66	4 พ.ค. 67	85.25	255.75	-	-
FTI	19 พ.ค. 65	18 พ.ค. 66	247.00	54.89	450.00	247.00	185.25	Free	Free	18 พ.ย. 65	18 พ.ค. 66	18 พ.ย. 66	18 พ.ค. 67	61.75	185.25	-	-
PLUS	20 พ.ค. 65	19 พ.ค. 66	368.00	54.93	670.00	368.00	276.00	Free	Free	19 พ.ย. 65	19 พ.ค. 66	19 พ.ย. 66	19 พ.ค. 67	92.00	276.00	-	-
STP	14 มิ.ย. 65	13 มิ.ย. 66	55.00	55.00	100.00	55.00	41.25	Free	Free	13 ธ.ค. 65	13 มิ.ย. 66	13 ธ.ค. 66	13 มิ.ย. 67	13.75	41.25	-	-
TEKA	15 มิ.ย. 65	14 มิ.ย. 66	165.00	55.00	300.00	165.00	123.75	Free	Free	14 ธ.ค. 65	14 มิ.ย. 66	14 ธ.ค. 66	14 มิ.ย. 67	41.25	123.75	-	-
BLESS	7 ก.ค. 65	6 ก.ค. 66	440.00	55.00	800.00	440.00	330.00	Free	Free	6 ม.ค. 66	6 ก.ค. 66	6 ม.ค. 67	6 ก.ค. 67	110.00	330.00	-	-
TLI	25 ก.ค. 65	24 ก.ค. 66	6,297.00	55.00	11,450.00	6,297.00	4,722.75	Free	Free	24 ม.ค. 66	24 ก.ค. 66	24 ม.ค. 67	24 ก.ค. 67	1,574.25	4,722.75	-	-
CHIC	27 ก.ค. 65	26 ก.ค. 66	748.00	55.00	1,360.00	748.00	561.00	Free	Free	26 ม.ค. 66	26 ก.ค. 66	26 ม.ค. 67	26 ก.ค. 67	187.00	561.00	-	-
YONG	2 ส.ค. 65	1 ส.ค. 66	374.00	55.00	680.00	374.00	280.50	Free	Free	1 ก.พ. 66	1 ส.ค. 66	1 ก.พ. 67	1 ส.ค. 67	93.50	280.50	-	-
TGE	19 ส.ค. 65	18 ส.ค. 66	1,210.00	55.00	2,200.00	1,210.00	907.50	Free	Free	18 ก.พ. 66	18 ส.ค. 66	18 ก.พ. 67	18 ส.ค. 67	302.50	907.50	-	-
CH	12 ก.ย. 65	11 ก.ย. 66	440.00	55.00	800.00	440.00	330.00	Free	Free	11 มี.ค. 66	11 ก.ย. 66	11 มี.ค. 67	11 ก.ย. 67	110.00	330.00	-	-
TEGH	30 ก.ย. 65	29 ก.ย. 66	594.00	55.00	1,080.00	594.00	445.50	Free	Free	29 มี.ค. 66	29 ก.ย. 66	29 มี.ค. 67	29 ก.ย. 67	148.50	445.50	-	-
2ACS	3 ต.ค. 65	2 ต.ค. 66	236.00	54.88	430.00	236.00	177.00	Free	Free	2 เม.ย. 66	2 ต.ค. 66	2 เม.ย. 67	2 ต.ค. 67	59.00	177.00	-	-
AMARC	19 ต.ค. 65	18 ต.ค. 66	231.00	55.00	420.00	231.00	173.25	Free	Free	18 เม.ย. 66	18 ต.ค. 66	18 เม.ย. 67	18 ต.ค. 67	57.75	173.25	-	-
PCC	21 ต.ค. 65	20 ต.ค. 66	674.00	54.98	1,226.00	674.00	505.50	Free	Free	20 เม.ย. 66	20 ต.ค. 66	20 เม.ย. 67	20 ต.ค. 67	168.50	505.50	-	-
ITNS	25 ต.ค. 65	24 ต.ค. 66	121.00	55.00	220.00	121.00	90.75	Free	Free	24 เม.ย. 66	24 ต.ค. 66	24 เม.ย. 67	24 ต.ค. 67	30.25	90.75	-	-
AAI	1 พ.ย. 65	31 ต.ค. 66	1,168.00	54.96	2,125.00	1,168.00	876.00	Free	Free	30 เม.ย. 66	31 ต.ค. 66	30 เม.ย. 67	31 ต.ค. 67	292.00	876.00	-	-
BTG	2 พ.ย. 65	1 พ.ย. 66	1,064.00	55.02	1,934.00	1,064.00	798.00	Free	Free	1 พ.ค. 66	1 พ.ย. 66	1 พ.ค. 67	1 พ.ย. 67	266.00	798.00	-	-
KLINIQ	7 พ.ย. 65	6 พ.ย. 66	121.00	55.00	220.00	121.00	90.75	Free	Free	6 พ.ค. 66	6 พ.ย. 66	6 พ.ค. 67	6 พ.ย. 67	30.25	90.75	-	-
POLY	16 พ.ย. 65	15 พ.ย. 66	247.00	54.89	450.00	247.00	185.25	Free	Free	15 พ.ค. 66	15 พ.ย. 66	15 พ.ค. 67	15 พ.ย. 67	61.75	185.25	-	-
KJL	22 พ.ย. 65	21 พ.ย. 66	63.00	54.31	116.00	63.00	47.25	Free	Free	21 พ.ค. 66	21 พ.ย. 66	21 พ.ค. 67	21 พ.ย. 67	15.75	47.25	-	-
AURA	29 พ.ย. 65	28 พ.ย. 66	733.00	54.95	1,334.00	733.00	549.75	Free	Free	28 พ.ค. 66	28 พ.ย. 66	28 พ.ค. 67	28 พ.ย. 67	183.25	549.75	-	-
PRI	30 พ.ย. 65	29 พ.ย. 66	176.00	55.00	320.00	176.00	132.00	Free	Free	29 พ.ค. 66	29 พ.ย. 66	29 พ.ค. 67	29 พ.ย. 67	44.00	132.00	-	-
MTW	6 ธ.ค. 65	5 ธ.ค. 66	185.00	54.90	337.00	185.00	138.75	Free	Free	5 มิ.ย. 66	5 ธ.ค. 66	5 มิ.ย. 67	5 ธ.ค. 67	46.25	138.75	-	-
UBA	7 ธ.ค. 65	6 ธ.ค. 66	330.00	55.00	600.00	330.00	247.50	Free	Free	6 มิ.ย. 66	6 ธ.ค. 66	6 มิ.ย. 67	6 ธ.ค. 67	82.50	247.50	-	-
ITC	9 ธ.ค. 65	8 ธ.ค. 66	1,650.00	55.00	3,000.00	1,650.00	1,237.50	Free	Free	8 มิ.ย. 66	8 ธ.ค. 66	8 มิ.ย. 67	8 ธ.ค. 67	412.50	1,237.50	-	-
SGC	13 ธ.ค. 65	12 ธ.ค. 66	1,798.00	54.98	3,270.00	1,798.00	1,348.50	Free	Free	12 มิ.ย. 66	12 ธ.ค. 66	12 มิ.ย. 67	12 ธ.ค. 67	449.50	1,348.50	-	-
DTCENT	15 ธ.ค. 65	14 ธ.ค. 66	662.00	54.94	1,205.00	662.00	496.50	Free	Free	14 มิ.ย. 66	14 ธ.ค. 66	14 มิ.ย. 67	14 ธ.ค. 67	165.50	496.50	-	-
SM	20 ธ.ค. 65	19 ธ.ค. 66	605.00	55.00	1,100.00	605.00	453.75	Free	Free	19 มิ.ย. 66	19 ธ.ค. 66	19 มิ.ย. 67	19 ธ.ค. 67	151.25	453.75	-	-
WARRIX	21 ธ.ค. 65	20 ธ.ค. 66	330.00	55.00	600.00	330.00	247.50	Free	Free	20 มิ.ย. 66	20 ธ.ค. 66	20 มิ.ย. 67	20 ธ.ค. 67	82.50	247.50	-	-
MOSHI	22 ธ.ค. 65	21 ธ.ค. 66	165.00	55.00	300.00	165.00	123.75	Free	Free	21 มิ.ย. 66	21 ธ.ค. 66	21 มิ.ย. 67	21 ธ.ค. 67	41.25	123.75	-	-
KTMS	23 ธ.ค. 65	22 ธ.ค. 66	165.00	55.00	300.00	165.00	123.75	Free	Free	22 มิ.ย. 66	22 ธ.ค. 66	22 มิ.ย. 67	22 ธ.ค. 67	41.25	123.75	-	-
SAF	19 ม.ค. 66	18 ม.ค. 67	165.00	55.00	300.00	165.00	123.75	Free	Free	18 ก.ค. 66	18 ม.ค. 67	18 ก.ค. 67	18 ม.ค. 68	41.25	123.75	-	-
MASTER	25 ม.ค. 66	24 ม.ค. 67	132.00	55.00	240.00	132.00	99.00	Free	Free	24 ก.ค. 66	24 ม.ค. 67	24 ก.ค. 67	24 ม.ค. 68	33.00	99.00	-	-
SVR	8 ก.พ. 66	7 ก.พ. 67	280.00	54.90	510.00	280.00	210.00	Free	Free	7 ส.ค. 66	7 ก.พ. 67	7 ส.ค. 67	7 ก.พ. 68	70.00	210.00	-	-
NTSC	9 ก.พ. 66	8 ก.พ. 67	55.00	55.00	100.00	55.00	41.25	Free	Free	8 ส.ค. 66	8 ก.พ. 67	8 ส.ค. 67	8 ก.พ. 68	13.75	41.25	-	-
MEB	14 ก.พ. 66	13 ก.พ. 67	165.00	55.00	300.00	165.00	123.75	Free	Free	13 ส.ค. 66	13 ก.พ. 67	13 ส.ค. 67	13 ก.พ. 68	41.25	123.75	-	-
PQS	15 ก.พ. 66	14 ก.พ. 67	368.00	54.93	670.00	368.00	276.00	Free	Free	14 ส.ค. 66	14 ก.พ. 67	14 ส.ค. 67	14 ก.พ. 68	92.00	276.00	-	-
BVG	17 ก.พ. 66	16 ก.พ. 67	247.00	54.89	450.00	247.00	185.25	Free	Free	16 ส.ค. 66	16 ก.พ. 67	16 ส.ค. 67	16 ก.พ. 68	61.75	185.25	-	-

ที่มา: ตลาดหลักทรัพย์ฯ และ เคจีไอ (ประเทศไทย)

<https://www.kgieworld.co.th>

หมายเหตุ: 1. *บริษัทอาจเป็นผู้ถือครองหุ้นสำคัญแสดงสิทธิของหุ้นที่บริษัทถือหุ้นนี้ / 2. เป้าพื้นฐาน หมายถึง ราคาเป้าหมายเชิงพื้นฐาน (Forecasted 12M Target price) ที่อ้างอิงจากบทวิเคราะห์ที่ปัจจัยพื้นฐานฉบับล่าสุดของฝ่ายวิจัย / 3. เป้า Consensus หมายถึง ค่าเฉลี่ยของราคาเป้าหมายเชิงพื้นฐานที่จัดทำโดย Bloomberg consensus หรือ IAA Consensus

Disclaimer

บริษัทหลักทรัพย์ เคจีไอ (ประเทศไทย) จำกัด (มหาชน) ("บริษัท") มิได้ให้การรับรองใดๆ ถึงความถูกต้องและแท้จริงของข้อมูลในเอกสารนี้ ("ข้อมูล") ดังนั้นไม่ว่าจะด้วยเหตุใดก็ตาม บริษัทไม่ขอรับผิดชอบต่อความเสียหายในรายได้ หรือผลประโยชน์ใดๆ ทั้งทางตรงและทางอ้อมที่เกิดขึ้นจากการใช้ ข้อมูล และข้อมูลนี้มิได้จัดทำขึ้นเพื่อการชักชวนหรือชี้แนะให้ซื้อขายหลักทรัพย์ใดๆ ทั้งนี้ข้อมูลถูกจัดทำขึ้นจากแหล่งข้อมูลที่เป็นปัจจุบันและ บริษัทสงวนสิทธิในการแก้ไขข้อความใดๆ ในเอกสารนี้โดยมิได้ออกกล่าวล่วงหน้า

รายงานการเปลี่ยนแปลงการถือครองหลักทรัพย์ของผู้บริหาร (Change of Management Holdings)

ชื่อบริษัท	ชื่อผู้บริหาร	ความสัมพันธ์*	ประเภท	จำนวน (หุ้น)				ราคา (บาท)
				ซื้อ	ขาย	รับโอน	โอนออก	
A5	นาย ศุภโชค บัญจทรัพย์	ผู้รายงาน	หุ้นสามัญ	400,000				4.00
	นาย ศุภโชค บัญจทรัพย์	ผู้รายงาน	หุ้นสามัญ	10,350,400				3.90
	นาย ศุภโชค บัญจทรัพย์	ผู้รายงาน	หุ้นสามัญ	9,249,600				3.83
	นาย ศุภโชค บัญจทรัพย์	นิติบุคคลซึ่งผู้จัดท	หุ้นสามัญ					3.62
	นาย ศุภโชค บัญจทรัพย์	นิติบุคคลซึ่งผู้จัดท	หุ้นสามัญ					3.62
ACE	นาย ชีรุตติ ทงเมตตา	ผู้รายงาน	หุ้นสามัญ	1,400,000				1.84
AIMIRT	นาย จรัสฤทธิ์ อรรถเวทจรูฒิ	ผู้รายงาน	หน่วยทรัสต์	40,000				12.05
ALT	นาง ปรีญาภรณ์ ตั้งเผ่าศักดิ์	ผู้รายงาน	หุ้นสามัญ	5,000				2.00
	นาง ปรีญาภรณ์ ตั้งเผ่าศักดิ์	ผู้รายงาน	หุ้นสามัญ	400				1.99
EKH	นาย สุทธิพงศ์ ตั้งสัจจะพจน์	ผู้รายงาน	หุ้นสามัญ	20,875				7.75
EP	นาย ยุทธ ชินสุภักดิ์กุล	ผู้รายงาน	หุ้นสามัญ	15,800				3.08
FPI	นาย สรายุทธ์ อุษยวน	ผู้รายงาน	หุ้นสามัญ	50,700				2.36
GULF	นาย รัฐพล ชื่นสมจิตต์	ผู้รายงาน	หุ้นสามัญ					-
HTC	พันเอก พัชร รัตตกุล	ผู้รายงาน	หุ้นสามัญ		341,000			38.26
III	นาย วิรัช นอบน้อมธรรม	ผู้รายงาน	หุ้นสามัญ	900,000				11.84
	นาย วิรัช นอบน้อมธรรม	ผู้รายงาน	หุ้นสามัญ	144,100				11.23
INSET	นาย วิเชียร เจียกเจิม	ผู้รายงาน	หุ้นสามัญ	50,000				2.37
JR	นาย จรัญ วิวัฒน์เจษฎาวุฒิ	ผู้รายงาน	หุ้นสามัญ	63,400				5.98
KUN	นาง ประวีร์รัตน์ เทวอักษร	คู่สมรส/ผู้ที่ยู่กิน	หุ้นสามัญ	5,000				2.12
	นาย คุณา เทวอักษร	ผู้รายงาน	หุ้นสามัญ	5,000				2.12
L&E	นาย กฤษดา ทรัพย์ทวยชน	ผู้รายงาน	หุ้นสามัญ	900				1.83
NSL	นาย สมชาย อัครปิยานนท์	ผู้รายงาน	หุ้นสามัญ	100,000				20.00
PDJ	นาย บิณฑพงษ์ เตียสุวรรณ	ผู้รายงาน	หุ้นสามัญ	14,000				2.42
PG	นาย พิรนาถ ไชควัฒนา	ผู้รายงาน	หุ้นสามัญ	3,900				9.42
RAM	ร้อยเอก ขจิต หัพนานนท์	ผู้รายงาน	หุ้นสามัญ		63,800			48.74
	นาย เอื้อชาติ กาญจนพิทักษ์	ผู้รายงาน	หุ้นสามัญ		1,100,000			45.00
RBF	นาย สมชาย รัตนภูมิภิญโญ	ผู้รายงาน	หุ้นสามัญ	757,600				10.18
SAF	นาย พิเศษฐ์ อริยเดชาวนิช	ผู้รายงาน	หุ้นสามัญ	70,000				1.45
	นาย พิเศษฐ์ อริยเดชาวนิช	ผู้รายงาน	หุ้นสามัญ	180,400				1.42
SMT	นาย วิรัตน์ ผูกไทย	ผู้รายงาน	ใบสำคัญฯ	14,700				0.68
STC	นาย สุรสิทธิ์ ชัยตระกูลทอง	ผู้รายงาน	หุ้นสามัญ	102,200				0.74
	นาย เอกชัย ชัยตระกูลทอง	ผู้รายงาน	หุ้นสามัญ	3,500				0.70
TU	นาย เสง นิรุตตินานนท์	คู่สมรส/ผู้ที่ยู่กิน	หุ้นสามัญ		100,000			15.90
VL	นาย ทวีศิลป์ ชินะพัฒน์วงศ์	ผู้รายงาน	หุ้นสามัญ	1,623,500				1.02
	นาง ชูติภา กลิ่นสุวรรณ	ผู้รายงาน	หุ้นสามัญ	79,300				0.99
WICE	นาย ชูเดช คงสุนทร	ผู้รายงาน	หุ้นสามัญ	30				8.20
	นาย ชูเดช คงสุนทร	ผู้รายงาน	หุ้นสามัญ	28,000				8.10

ที่มา: เว็บไซต์ ก.ล.ด.พ.หมายเหตุ: * กรณีที่บริษัทมีผู้บริหารเป็นคู่สมรสกัน ถ้ามีการซื้อขายหลักทรัพย์ คู่สมรสทั้ง 2 คน จะมีหน้าที่ต้องรายงาน ซึ่งจะก่อให้เกิดการแสดงผลการรายงานซ้ำซ้อนกัน เช่น นาย A และนาง B เป็นคู่สมรสกันและเป็นผู้บริหารของ บมจ. AB ทั้งคู่

ถ้า นาย A ซื้อหุ้น AB 1 รายการ การแสดงผลจะเป็น 2 รายการดังนี้ รายการที่ 1 นาย A ผู้จัดทำ ซื้อหุ้น รายการที่ 2 นาง B คู่สมรส ซื้อหุ้น จึงขอให้ใช้ข้อมูลด้วยความระมัดระวัง

<https://www.kgiworld.co.th>

หมายเหตุ: 1. *บริษัทอาจเป็นผู้ออกไปสำคัญแสดงสิทธิของหุ้นฉบับนี้ / 2. เป้าพื้นฐาน หมายถึง ราคาเป้าหมายเชิงพื้นฐาน (Forecasted 12M Target price) ที่อ้างอิงจากบทวิเคราะห์ที่ปัจจัยพื้นฐานฉบับล่าสุดของฝ่ายวิจัยฯ / 3. เป้า Consensus หมายถึง ค่าเฉลี่ยของราคาเป้าหมายพื้นฐานที่จัดทำโดย Bloomberg consensus หรือ IAA Consensus

Disclaimer

บริษัทหลักทรัพย์ เคจีไอ (ประเทศไทย) จำกัด (มหาชน) ("บริษัท") มิได้ให้การรับรองใดๆ ถึงความถูกต้องและแท้จริงของข้อมูลในเอกสารนี้ ("ข้อมูล") ดังนั้นไม่ว่าจะด้วยเหตุใดก็ตาม บริษัทไม่ขอรับผิดชอบต่อความเสียหายในรายได้ หรือผลประโยชน์ใดๆ ทั้งทางตรงและทางอ้อมที่เกิดขึ้นจากการใช้ ข้อมูล และข้อมูลนี้มีได้จัดทำขึ้นเพื่อการชักชวนหรือชี้แนะให้ซื้อขายหลักทรัพย์ใดๆ ทั้งนี้ข้อมูลถูกจัดทำขึ้นจากแหล่งข้อมูลที่เป็นปัจจุบันและ บริษัทสงวนสิทธิในการแก้ไขข้อความใดๆ ในเอกสารนี้โดยมิต้องออกกล่าวอ้างหน้า

ปฏิทินหุ้น

จันทร์	อังคาร	พุธ	พฤหัสบดี	ศุกร์
22 พ.ค. 66	23 พ.ค. 66	24 พ.ค. 66	25 พ.ค. 66	26 พ.ค. 66
DCC XD @ 0.015 บาท จ่าย 6 มิ.ย. 66 WHAIR XD @ 0.1369 บาท จ่าย 22 มิ.ย. 66 TSTH XD @ 0.03 บาท จ่าย 17 ส.ค. 66 SENAJ เปลี่ยนชื่อย่อเป็น SENX เข้าเทรด SET วันแรก เข้าเทรด SET วันแรก BDMS13C2310A BYD13C2310A CPN13C2310A PSL13C2310A PTG13C2310A SET5013C2309C SET5013P2309B BDMS19C2310A BEM19C2310A CBG19C2310A DELTA19P2310A EA19C2310A PTG19C2310A SAWAD19C2310A SET5027C2309A GULF41P2310A เพิ่มทุน SONIC เข้าเทรด 80,613,334 หุ้น เพิ่มทุน W เข้าเทรด 15,000,000 หุ้น	CPNREIT XD @ 0.2470 บาท KTBSTMR XD @ 0.1731 บาท TSC XD @ 0.40 บาท จ่าย 8 มิ.ย. 66 TPRIME XD @ 0.1156 บาท WHART XD @ 0.1915 บาท จ่าย 9 มิ.ย. 66 เข้าเทรด SET วันแรก GULF13P2310A RATCH13C2310A STA13C2310A ADVANC41C2310A NTES41C2310A SET5041C2309C HANA16C2309A KCE16C2309A SAWAD16C2309A ADVANC19C2310A CHG19C2311A CPF19C2311A OR19C2311A WHA19C2310A เพิ่มทุน CCET เข้าเทรด 449,996,577 หุ้น เพิ่มทุน MBK เข้าเทรด 5,522,721 หุ้น เพิ่มทุน SDC เข้าเทรด 40,000,000 หุ้น เพิ่มทุน TCC เข้าเทรด 2,826,932 หุ้น	OISHI XD @ 0.50 บาท จ่าย 7 มิ.ย. 66 TSE XD @ 0.09 บาท จ่าย 8 มิ.ย. 66 ADD XD @ 0.02 บาท BRRGIF XD @ 0.17517 บาท B-WORK XD @ 0.1807 บาท DMT XD @ 0.35 บาท จ่าย 9 มิ.ย. 66 AMATAR XD @ 0.16 บาท จ่าย 13 มิ.ย. 66 ALLY XD @ 0.1670 บาท จ่าย 16 มิ.ย. 66 เข้าเทรด SET วันแรก ICBC28C2312A CNOOC28C2312A HSI28C2308B, HSI28P2308B BYD19C2311A EA41C2310B SCGP41C2310A เพิ่มทุน CHO เข้าเทรด 16,339,868 หุ้น เพิ่มทุน DOD เข้าเทรด 24,390,000 หุ้น เพิ่มทุน EKH เข้าเทรด 16,870,204 หุ้น เพิ่มทุน MINT เข้าเทรด 25,564,422 หุ้น เพิ่มทุน MITSIB เข้าเทรด 37,517,666 หุ้น	BOFFICE XD @ 0.1719 บาท จ่าย 8 มิ.ย. 66 BKI XD @ 3.75 บาท HYDROGEN XD @ 0.2230 บาท KAMART XD @ 0.08 บาท TCC XD @ 0.05 บาท จ่าย 9 มิ.ย. 66 SUPEREIF XD @ 0.23760 บาท จ่าย 12 มิ.ย. 66 AIMCG XD @ 0.15 บาท AIMIRT XD @ 0.2230 บาท จ่าย 13 มิ.ย. 66 SCM XW 7.50:1 @ ฟรี เข้าเทรด SET วันแรก KKP-W5 KKP-W6 RBF13C2310A TCAP13C2310A TIPH13C2310A TQM13C2310A MINT41P2310A MTC41C2311B OSP41C2311A GPSC19P2310A SPRC19C2310B ADVANC06C2309A AOT06C2309A BBL06C2309A BCH06C2309A CPALL06C2310A EA06C2309B HANA06C2309A HANA06C2309A IML06C2310A NEX06C2309A PTTG06C2310A SINGER06C2310A SPRC06C2310A เพิ่มทุน BEYOND เข้าเทรด 1,200,000 หุ้น เพิ่มทุน DITTO เข้าเทรด 105,596,008 หุ้น เพิ่มทุน III เข้าเทรด 69,055,226 หุ้น เพิ่มทุน PIMO เข้าเทรด 24,261,814 หุ้น เพิ่มทุน PLANET เข้าเทรด 135,000,000 หุ้น เพิ่มทุน SE เข้าเทรด 16,339,868 หุ้น เพิ่มทุน TEAMG เข้าเทรด 135,901,618 หุ้น	GVREIT XD @ 0.1950 บาท จ่าย 12 มิ.ย. 66 ML XD @ 0.25 บาท จ่าย 14 มิ.ย. 66 SCAP เปลี่ยนพาร์จจาก 5 เป็น 1 บาท เข้าเทรด SET วันแรก INET-W2 KEX13C2310A OR13C2310A TCAP19C2311A TIPH19C2311A เพิ่มทุน BUI เข้าเทรด 2,999,136 หุ้น เพิ่มทุน CHO เข้าเทรด 8,169,934 หุ้น เพิ่มทุน DOHOME เข้าเทรด 181,664,087 หุ้น เพิ่มทุน SEAOL เข้าเทรด 46,183,781 หุ้น
29 พ.ค. 66 PROSPECT XD @ 0.132 บาท จ่าย 9 มิ.ย. 66 FUTUREPF XD @ 0.35 บาท PSL XD @ 0.25 บาท จ่าย 14 มิ.ย. 66 BGC XD @ 0.08 บาท จ่าย 15 มิ.ย. 66 BE8 XW 20:1 @ ฟรี	30 พ.ค. 66 UAC XD @ 0.12 บาท จ่าย 9 มิ.ย. 66 CHAYO-W2 ขึ้น SP เพื่อใช้สิทธิครั้งสุดท้าย ตั้งแต่ 30 พ.ค. - 22 มิ.ย. 66	31 พ.ค. 66 IMPACT XD @ 0.14 บาท LHHOTEL XD @ 0.25 บาท LHPF XD @ 0.1 บาท MJLF XD @ 0.1270 บาท MNIT XD @ 0.02 บาท MNIT2 XD @ 0.07 บาท MNRF XD @ 0.025 บาท QHHR XD @ 0.11 บาท จ่าย 16 มิ.ย. 66 CPTGF XD @ 0.1185 บาท EGATIF XD @ 0.125 บาท KBSPIF XD @ 0.228 บาท M-II XD @ 0.15 บาท M-STOR XD @ 0.10 บาท TTLPF XD @ 0.4193 บาท TFFIF XD @ 0.1032 บาท จ่าย 19 มิ.ย. 66 FNS XR 1:1 @ 5 บาท BM-W2 ขึ้น SP เพื่อใช้สิทธิครั้งสุดท้าย ตั้งแต่ 31 พ.ค. - 23 มิ.ย. 66	1 มิ.ย. 66 BKKCP XD @ 0.16 บาท TIF1 XD @ 0.14 บาท จ่าย 20 มิ.ย. 66	2 มิ.ย. 66

<https://www.kgieworld.co.th>

หมายเหตุ: 1. *บริษัทอาจเป็นผู้ออกไปสำคัญแสดงสิทธิของหุ้นที่บันทึกไว้ / 2. เป้าพื้นฐาน หมายถึง ราคาเป้าหมายเชิงพื้นฐาน (Forecasted 12M Target price) ที่อ้างอิงจากบทวิเคราะห์ที่ปัจจัยพื้นฐานฉบับล่าสุดของฝ่ายวิจัยฯ / 3. เป้า Consensus หมายถึง ค่าเฉลี่ยของราคาเป้าหมายเชิงพื้นฐานที่จัดทำโดย Bloomberg consensus หรือ IAA Consensus

Disclaimer

บริษัทหลักทรัพย์ เคจีไอ (ประเทศไทย) จำกัด (มหาชน) ("บริษัท") มิได้ให้การรับรองใดๆ ถึงความถูกต้องและแท้จริงของข้อมูลในเอกสารนี้ ("ข้อมูล") ดังนั้นไม่ว่าจะด้วยเหตุใดก็ตาม บริษัทไม่ขอรับผิดชอบต่อความเสียหายในรายได้ หรือผลประโยชน์ใดๆ ทั้งทางตรงและทางอ้อมที่เกิดขึ้นจากการใช้ข้อมูล และข้อมูลนี้มิได้จัดทำขึ้นเพื่อเป็นการชักชวนหรือชี้แนะให้ซื้อขายหลักทรัพย์ใดๆ ทั้งนี้ข้อมูลจัดทำขึ้นจากแหล่งข้อมูลที่เป็นปัจจุบันและ บริษัทสงวนสิทธิในการแก้ไขข้อความใดๆ ในเอกสารนี้โดยมิได้ออกกล่าวล่วงหน้า

รายชื้อหลักทรัพย์ที่สมาชิกต้องดำเนินการให้ถูกค้าวงเงินสตั้ไว้ล่วงหน้ากับสมาชิกเต็มจำนวนที่จะชื้อ (Cash Balance)

รายชื้อหุ้น	วันที่เรืมต้น	วันที่ลันสตั้
READY	24/4/2023	12/5/2023
MTW	8/5/2023	24/5/2023

ที่มา: ตลาดหลักทรัพย์ฯ และ เค จี ไอ (ประเทศไทย)

Disclaimer

บริษัทหลักทรัพย์ เคจีไอ (ประเทศไทย) จำกัด (มหาชน) ("บริษัท ") มิได้ให้การรับรองใดๆ ถึงความถูกต้องและแท้จริงของข้อมูลในเอกสารนี้ ("ข้อมูล ") ดังนั้นไม่ว่าจะด้วยเหตุใดก็ตาม บริษัทไม่ขอรับผิดชอบต่อความเสียหายในรายได้ หรือผลประโยชน์ใดๆ ทั้งทางตรงและทางอ้อมที่เกิดขึ้นจากการใช้ ข้อมูล และข้อมูลนี้มีได้จัดทำขึ้นเพื่อเป็นการชักชวนหรือชี้แนะให้ชื้อขายหลักทรัพย์ใดๆ ทั้งนี้ข้อมูลถูกจัดทำขึ้นจากแหล่งของข้อมูลที่เป็นปัจจุบันและ บริษัทสงวนสิทธิในการแก้ไขข้อความใดๆในเอกสารนี้โดยมิต้องบอกกล่าวล่วงหน้า

รายงานผลสำรวจการกำกับดูแลกิจการบริษัทจดทะเบียน (CG Report)



บริษัทที่ได้คะแนนอยู่ในระดับ "ดีเลิศ (Excellent)"

ชื่อย่อ	ชื่อบริษัท	ชื่อย่อ	ชื่อบริษัท	ชื่อย่อ	ชื่อบริษัท
AAV	บริษัท เอเชีย เออีซีเอ็น	GLOBAL	บริษัท สยามโกลบอลเฮ้าส์	PTTGC	บริษัท พีทีที โกลบอล เคมิคอล
ADVANC	บริษัท แอดวานซ์ อินโฟร์ เซอร์วิส	GPSC	บริษัท โกลบอล เพาเวอร์ ซินเนอร์ยี	PYLON	บริษัท โพลอน
AMA	บริษัท อามา มาร์เก็ต	GULF	บริษัท กัดพี เอ็นเนอร์ยี ดีเวลลอปเม้นท์	QH	บริษัท ควอลิตี้เฮ้าส์
AMATA	บริษัท อมตะ คอร์ปอเรชัน	HANA	บริษัท ฮานา ไมโครอิเล็กทรอนิกส์	RATCH	บริษัท ราช กรุ๊ป
ANAN	บริษัท อนันดา ดีเวลลอปเม้นท์	HMPRO	บริษัท โฮม โปรดักส์ เซ็นเตอร์	RS	บริษัท อาร์เอส
AOT	บริษัท ท่าอากาศยานไทย	INTUCH	บริษัท อินทรี โฮลดิ้งส์	SAT	บริษัท สมบูรณ์ แอ็ดวานซ์ เทคโนโลยี
AP	บริษัท เอพี (ไทยแลนด์)	IRPC	บริษัท ไออาร์พีซี	SCB	ธนาคารไทยพาณิชย์
BAFS	บริษัท บริการเชื้อเพลิงการบินกรุงเทพ	IVL	บริษัท อินโดรามา เวนเจอร์ส	SCC	บริษัท ปูนซิเมนต์ไทย
BANPU	บริษัท บานปู	KBANK	ธนาคารกรุงไทย	SCCG	บริษัท ปูนซิเมนต์นครหลวง
BBL	ธนาคารกรุงเทพ	KCE	บริษัท เคซีซี ซีเมนต์ไทย	SCGP	บริษัท เอสซีจี แพคเกจจิ้ง
BCP	บริษัท บางจาก คอร์ปอเรชัน	KKP	ธนาคารกรุงศรีอยุธยา	SEAFCCO	บริษัท ซีพีเอฟ
BCPG	บริษัท บีซีพีจี	KTB	ธนาคารกรุงไทย	SHR	บริษัท เอส โอเทล แอนด์ รีสอร์ท
BDM5	บริษัท กรุงเทพดุสิตเวชการ	KTC	บริษัท บัตรกรุงไทย	SMPC	บริษัท สมบัติรุ่งเรือง
BEM	บริษัท ทางด่วนและรถไฟฟ้ากรุงเทพ	LH	บริษัท แลนด์แอนด์เฮ้าส์	SPALI	บริษัท สุภาลัย
BGRIM	บริษัท บี.กริม เพาเวอร์	LPN	บริษัท เอส.พี.ดี.ดีเวลลอปเม้นท์	SPRC	บริษัท สดาร์บีทีโรเลียม วีทีโอบี
BPP	บริษัท บานปู เพาเวอร์	MAJOR	บริษัท เมเจอร์ ซินีเพล็กซ์ กรุ๊ป	SUN	บริษัท ซันสวีท
BTS	บริษัท บีทีเอส กรุ๊ป โฮลดิ้งส์	MAKRO	บริษัท สยามแม็คโคร	TACC	บริษัท ที.เอ.ซี. คอนซูเมอร์
CENTEL	บริษัท โคมู้นเซ็นทรัลพัฒนา	MBK	บริษัท เอ็ม บี เค	TCAP	บริษัท ทูน่าเซาท์
CK	บริษัท ซี.เค. พาวเวอร์	MINT	บริษัท ไมเนอร์อินเตอร์เนชันแนล	THCOM	บริษัท ไทยคม
CKP	บริษัท ซีเค พาวเวอร์	MTC	บริษัท เมืองไทย แคปปิตอล	TISCO	บริษัท ทีเอสไอไฟแนนเชียลกรุ๊ป
COM7	บริษัท คอมเซเว่น	OR	บริษัท ปตท. น้ำมันและการค้าปลีก	TOP	บริษัท ไทยออยล์
CPALL	บริษัท ซีพี ออลล์	ORI	บริษัท อริจัน พร็อพเพอร์ตี้	TRUE	บริษัท ทรู คอร์ปอเรชัน
CPF	บริษัท เจริญโภคภัณฑ์อาหาร	OSP	บริษัท โอเอสคานา	TTB	ธนาคารทหารไทยนคร
CPN	บริษัท เซ็นทรัลพัฒนา	PLANB	บริษัท แพลน บี มีเดีย	VGI	บริษัท วีจีไอ
DELTA	บริษัท เดลต้า อีเลคโทรนิคส์ (ประเทศไทย)	PSH	บริษัท พญาโฮลดิ้ง	WHA	บริษัท ดับบลิวเอชเอ คอร์ปอเรชัน
DTAC	บริษัท โทเทิ่ล แอ็คเซ็ส คอมมูนิเคชัน	PTG	บริษัท พีทีจี เอ็นเนอยี	WHAUP	บริษัท ดับบลิวเอชเอ ยูทิลิตี้ส์ แอนด์ พาวเวอร์
EGCO	บริษัท เอลีคโอ (ประเทศไทย)	PTT	บริษัท ปตท.	ZEN	บริษัท เซ็น คอร์ปอเรชัน กรุ๊ป
GFPT	บริษัท จีเอฟพีที	PTTEP	บริษัท ปตท. สำรวจและผลิตปิโตรเลียม		



บริษัทที่ได้คะแนนอยู่ในระดับ "ดีมาก (Very Good)"

ชื่อย่อ	ชื่อบริษัท	ชื่อย่อ	ชื่อบริษัท	ชื่อย่อ	ชื่อบริษัท
AEONTS	บริษัท อีออน ธันเดอร์ไฟฟ์ (ไทยแลนด์)	JMT	บริษัท เจ เอ็ม ที เน็ทเวิร์ค เซอร์วิส	SINGER	บริษัท ซิงเกอร์ประเทศไทย
BAM	บริษัท บริหารสินทรัพย์ กรุงเทพพาณิชย์	KEX	บริษัท เคซี เอ็กสโพส (ประเทศไทย)	SPA	บริษัท สยามเวลเนสกรุ๊ป
BCH	บริษัท บางกอก เอ็ม เซลล์ทีแอล	M	บริษัท เอ็มเค เรสโตรองด์ กรุ๊ป	STGT	บริษัท ศรีตรังโกลด์ (ประเทศไทย)
BEC	บริษัท บีอีซี เวิลด์	MEGA	บริษัท เมก้า โลฟไอเอ็นเอส	TFG	บริษัท ไทยฟู้ดส์ กรุ๊ป
CBG	บริษัท คิวบา กรุ๊ป	NETBAY	บริษัท เน็ตเบย์	TKN	บริษัท แท็ทโก้ น้อย ฟู้ดแอนด์มาร์เก็ตติ้ง
CHG	บริษัท โรงพยาบาลจุฬารัตน์	RBF	บริษัท อาร์ แอนด์ บี ฟู้ด ซัพพลาย	TNP	บริษัท ธนพิริยะ
DOHOME	บริษัท ดูโฮม	SAPPE	บริษัท แซปเป้	XO	บริษัท เอ็กซ์เซลลेंट ฟู้ด
ERW	บริษัท ดี เยาวรัตน์ กรุ๊ป	SAWAD	บริษัท สวีสวีดีส์ คอร์ปอเรชัน		
ESSO	บริษัท เอสเอสไอ (ประเทศไทย)	SFT	บริษัท ซอฟท์ลิ้งค์ (ประเทศไทย)		



บริษัทที่ได้คะแนนอยู่ในระดับ "ดี (Good)"

ชื่อย่อ	ชื่อบริษัท	ชื่อย่อ	ชื่อบริษัท	ชื่อย่อ	ชื่อบริษัท
AU	บริษัท ออฟเดอะยู	HUMAN	บริษัท ฮิวแมนิก้า	SF	บริษัท สยามฟิวเจอร์ดีเวลลอปเม้นท์
BH	บริษัท โรงพยาบาลบำรุงราษฎร์	IIG	บริษัท ไอเอ็นไอ กรุ๊ป	SISB	บริษัท เอสไอเอสบี
EKH	บริษัท เอกชัยการแพทย์	LPH	บริษัท โรงพยาบาล ลาดพร้าว	TPCH	บริษัท ทีพีซี

บริษัทที่ไม่ปรากฏชื่อในรายงาน CGR

ชื่อย่อ	ชื่อบริษัท	ชื่อย่อ	ชื่อบริษัท	ชื่อย่อ	ชื่อบริษัท
GCC	บริษัท โกลบอลกรีนเคมิคอล	SMD	บริษัท เซนต์เมด	SVI	บริษัท เอสวีไอ
HENG	บริษัท เองลิคซิ่ง แอนด์ แคปปิตอล	STEC	บริษัท เอสทีซีซี และ แคปปิตอล	UBE	บริษัท อูเบ โมโต เอทานอล

ที่มา: www.thai-iod.com

Disclaimer : การเปิดเผยผลการสำรวจของสมาคมส่งเสริมสถาบันกรรมการบริษัทไทย (IOD) ในเรื่องการกำกับดูแลกิจการ (Corporate Governance) นี้ เป็นการดำเนินการตามนโยบายของสำนักงานคณะกรรมการกำกับหลักทรัพย์และตลาดหลักทรัพย์ โดยการสำรวจของ IOD เป็นการสำรวจและประเมินจากข้อมูลของบริษัทจดทะเบียนในตลาดหลักทรัพย์แห่งประเทศไทย และตลาดหลักทรัพย์ เอ็มเอไอ (MAI) ที่มีการเปิดเผยต่อสาธารณะ และเป็นข้อมูลที่ไม่สามารถเข้าถึงได้ ดังนั้น ผลสำรวจดังกล่าวจึงเป็นการนำเสนอในมุมมองของบุคคลภายนอก โดยไม่ได้เป็นการประเมินการปฏิบัติ และไม่ได้มีการใช้ข้อมูลภายในเพื่อการประเมิน ผลสำรวจดังกล่าวเป็นการสำรวจ ณ วันที่ปรากฏในรายงานการกำกับดูแลกิจการของบริษัทจดทะเบียนไทยเท่านั้น ดังนั้น ผลการสำรวจจึงอาจเปลี่ยนแปลงได้ภายหลังวันดังกล่าว หรือเมื่อข้อมูลที่เกี่ยวข้องมีการเปลี่ยนแปลง ทั้งนี้ บริษัทหลักทรัพย์ เคจีไอ (ประเทศไทย) จำกัด (มหาชน) มิได้ยืนยัน ตรวจสอบ หรือรับรองถึงความถูกต้องครบถ้วนของผลการสำรวจดังกล่าวแต่อย่างใด

“บริษัทหลักทรัพย์ เคจีไอ ประเทศไทย (จำกัด) มหาชน” เป็นผู้จัดการการจัดจำหน่ายและรับประกัน การจำหน่ายหุ้นสามัญที่ทุนของ บมจ. บีจี เฮฟวี่ อินดัสทรี (BJCHI), บมจ. นามง เทอร์มินัล (NYT), บมจ. เอไอ เอนเนอร์ยี (AIE) และ บริษัท เอส ที วี ไอ (SPVI) โดยการจัดทำเอกสารฉบับนี้เพื่อวัตถุประสงค์ในการนำเสนอข้อมูลและบทวิเคราะห์เท่านั้น การตัดสินใจลงทุนขึ้นกับดุลยพินิจของนักลงทุน ผู้ลงทุนควรพิจารณาข้อมูลเกี่ยวกับผู้จัดจำหน่ายหลักทรัพย์ก่อนที่จะมีการตัดสินใจลงทุน

บริษัทฯ ของคหบดีแห่งความหวังอนันต์เกี่ยวกับหลักทรัพย์ของบมจ.เอไอ เอนเนอร์ยี (AIE) เนื่องจากบริษัทฯ ได้เข้าร่วมเป็นผู้จัดจำหน่ายหลักทรัพย์ และหลักทรัพย์ของ บมจ. เอเชียน อินซูเรเตอร์ (AI) ซึ่ง เป็นบริษัทที่มีความเกี่ยวข้องกับหลักทรัพย์ AIE ที่บริษัทฯ รับจัดจำหน่ายเป็นการชั่วคราว ตั้งแต่วันที่ 2 ธ.ค.2566 เป็นคนไปจนถึงวันปิดการเสนอขายหรือวันที่จัดหาหุ้นส่วนเกินใครครบแล้วแต่กรณี

<https://www.kgiworld.co.th>

หมายเหตุ: 1. “บริษัทอาจเป็นผู้ออกไปสำคัญแสดงสิทธิของหุ้นสามัญที่ทุนนี้ / 2. เป้าพื้นฐาน หมายถึง ราคาเป้าหมายเชิงพื้นฐาน (Forecasted 12M Target price) ที่อ้างอิงจากบทวิเคราะห์ที่ผู้จัดจำหน่ายหุ้นสามัญที่ทุนนี้ / 3. เป้า Consensus หมายถึง ค่าเฉลี่ยของราคาเป้าหมายเชิงพื้นฐานที่จัดทำโดย Bloomberg consensus หรือ IAA Consensus

Disclaimer

บริษัทหลักทรัพย์ เคจีไอ (ประเทศไทย) จำกัด (มหาชน) (“บริษัท”) มิได้ให้การรับรองใดๆ ถึงความถูกต้องและแท้จริงของข้อมูลในเอกสารนี้ (“ข้อมูล”) ดังนั้นไม่ว่าจะด้วยเหตุใดก็ตาม บริษัทฯ ไม่ขอรับผิดชอบต่อความเสียหายใดๆ หรือผลประโยชน์ใดๆ ทั้งทางตรงและทางอ้อมที่เกิดขึ้นจากการใช้ ข้อมูล และข้อมูลนี้มิได้จัดทำขึ้นเพื่อการชักชวนหรือชี้แนะให้ซื้อขายหลักทรัพย์ใดๆ ทั้งนี้ข้อมูลถูกจัดทำขึ้นจากแหล่งข้อมูลที่เป็นปัจจุบันและ บริษัทฯ สนับสนุนสิทธิในการแก้ไขข้อความใดๆ ในเอกสารนี้โดยมีผลย้อนกลับด้วย

รายงานผลการประเมินโครงการประเมินการพัฒนการต่อต้านการทุจริต (Anti-corruption Progress Indicator)

ระดับ 5: ขยายผลสู่ผู้ที่เกี่ยวข้อง (Extended)

ชื่อย่อ	ชื่อบริษัท	ชื่อย่อ	ชื่อบริษัท	ชื่อย่อ	ชื่อบริษัท
ADVANC	บริษัท แอดวานซ์ อินโฟร์ เซอร์วิส	GLOBAL	บริษัท สยามโกลบอลเฮาส์	QH	บริษัท ควอลิตี้เฮาส์
ANAN	บริษัท อนันดา ดีเวลลอปเม้นท์ จำกัด	GPSC	บริษัท โกลบอล เพาเวอร์ ซินเนอร์ยี จำกัด	RATCH	บริษัท ผลิตไฟฟ้าราชบุรีโฮลดิ้ง
BBL	ธนาคารกรุงเทพ	HMPRO	บริษัท โฮม โปรดักส์ เซ็นเตอร์	ROBINS	บริษัท ห้างสรรพสินค้าโรบินสัน
BCH	บริษัท บางกอก เซน ฮอสปิทัล จำกัด	IRPC	บริษัท ไออาร์พีซี	SCC	บริษัท ปูนซิเมนต์ไทย จำกัด
BDMS	บริษัท กรุงเทพดุสิตเวชการ จำกัด	KBANK	ธนาคารกรุงไทย	SIRI	บริษัท เอสเอสไอ
BIGC	บริษัท บีซี ซูเปอร์เซ็นเตอร์	KCE	บริษัท เคซีอี อีเล็คโทรนิคส์	SPALI	บริษัท สุภาลัย
CK	บริษัท ซี.การช่าง	KKP	ธนาคารเกียรตินาคิน	STEC	บริษัท ซี.ไอ.ไทย เอ็นจิเนียริงแอนด์คอนสตรัคชัน จำกัด
DCC	บริษัท ไดนาสตีเซรามิก	KTB	ธนาคารกรุงไทย	TCAP	บริษัท ทูซอนชาด
DELTA	บริษัท เดลต้า อีเล็คโทรนิคส์ (ประเทศไทย)	LPH	บริษัท โรงพยาบาลลาดพร้าว จำกัด	TISCO	บริษัท ทีเอสไอไฟแนนเชียลกรุ๊ป
DRT	บริษัท กระเบื้องเคลือบตราเพชร	PACE	บริษัท เพช ดีเวลลอปเม้นท์ คอร์ปอเรชั่น	TMT	บริษัท ต้าเหล็กไทย
EGCO	บริษัท ผลิตไฟฟ้า	PTT	บริษัท ปตท.	TOP	บริษัท ไทยออยล์
GFPT	บริษัท จีเอฟพีที	PTTGC	บริษัท พีทีที โกลบอล เคมิคอล		

ระดับ 4: ได้รับการรับรอง (Certified)

ชื่อย่อ	ชื่อบริษัท	ชื่อย่อ	ชื่อบริษัท	ชื่อย่อ	ชื่อบริษัท
AAV	บริษัท เอเชีย เอวิชั่น	ERW	บริษัท ดี เอชวี จำกัด	SAPPE	บริษัท เซ็ปเป้ จำกัด
AP	บริษัท เอเชียเนชั่นเพอริออดี ดีเวลลอปเม้นท์	GLOW	บริษัท โกลว์ พลังงาน	SAWAD	บริษัท ศรีสวัสดิ์ ทาวเวอร์ 1979 จำกัด
BA	บริษัท การบินกรุงเทพ จำกัด	GUNKUL	บริษัท กันกุลเอ็นจิเนียริง	SCB	ธนาคารไทยพาณิชย์
BANPU	บริษัท บ้านปู	ILINK	บริษัท อินเทอร์เน็ต คอมมูนิเคชั่น	SCN	บริษัท สแกน อินเตอร์ จำกัด
BCP	บริษัท บางจากปิโตรเลียม	KTC	บริษัท บัตรกรุงไทย	SEAFSCO	บริษัท ซีพีเอฟ
BH	บริษัท โรงพยาบาลบำรุงราษฎร์	LH	บริษัท แลนด์แอนด์เฮาส์	SVI	บริษัท เอสวีไอ
BJCHI	บริษัท บีเจซี เอพี อินดัสทรี จำกัด	LPN	บริษัท แอล.พี.เอ็น. ดีเวลลอปเม้นท์	TASCO	บริษัท ทีพีไอเอสพี
CBG	บริษัท คาบวาทกรุ๊ป จำกัด	MAKRO	บริษัท สยามแม็คโคร	TKN	บริษัท เคาน์เตอร์เทรด จำกัด
CENDEL	บริษัท เซ็นเดิลเทรดพลาซ่า	MALEE	บริษัท มาเลียมพราน	TMB	ธนาคารทหารไทย
CHG	บริษัท โรงพยาบาลจุฬารัตน์ จำกัด	MINT	บริษัท ไมเนอร์ อินเตอร์เนชั่นแนล	TRT	บริษัท ทีวีไทย
CKP	บริษัท ซีเค พาวเวอร์ จำกัด	MODERN	บริษัท โมเดิร์นฟู้ดกรุ๊ป	TRUE	บริษัท ทรู คอร์ปอเรชั่น
CPF	บริษัท เจริญโภคภัณฑ์อาหาร	NOK	บริษัท สายการบินนกแอร์ จำกัด	TVO	บริษัท ทีวีเอ็มพีซี
CPN	บริษัท เซ็นทรัลพัฒนา	PTTEP	บริษัท ปตท. สำรวจและผลิตปิโตรเลียม		
DTAC	บริษัท โทีที แอ็คเซ็ส คอมมูนิเคชั่น	PYLON	บริษัท ไพลอน		

ระดับ 3: มีมาตรการป้องกัน (Established)

ชื่อย่อ	ชื่อบริษัท	ชื่อย่อ	ชื่อบริษัท	ชื่อย่อ	ชื่อบริษัท
BEM	บริษัท ทางด่วนและรถไฟฟ้ากรุงเทพ จำกัด	MTLS	บริษัท เมืองไทย ลิสซิ่ง จำกัด	SPRC	บริษัท สดาร์ ปิโตรเลียม วีพีเอเอ็ม
CPALL	บริษัท ซีพี ออลล์	SCI	บริษัท เอสซีไอ ซิเมนต์ จำกัด		

ไม่เปิดเผยหรือไม่มีนโยบาย

ชื่อย่อ	ชื่อบริษัท	ชื่อย่อ	ชื่อบริษัท	ชื่อย่อ	ชื่อบริษัท
AOT	บริษัท ท่าอากาศยานไทย	BPP	บริษัท บ้านปู เพาเวอร์ จำกัด	FN	บริษัท เอฟเอ็น แฟคเตอร์ เอช/เอช จำกัด
BCPG	บริษัท บีซีพีจี จำกัด	BTS	บริษัท บีทีเอส กรุ๊ป โฮลดิ้งส์	TPCH	บริษัท ทีพีซี เพาเวอร์โฮลดิ้ง จำกัด

ที่มา: www.cgthailand.org

Disclaimer: การเปิดเผยผลการประเมินดัชนีชี้วัดความคืบหน้าการป้องกันความเสี่ยงที่เกี่ยวข้องกับการทุจริตคอร์รัปชัน (Anti-Corruption Progress Indicators) ของบริษัทจดทะเบียนในตลาดหลักทรัพย์แห่งประเทศไทยจัดทำโดยสถาบันที่
เกี่ยวข้องซึ่งมีการเปิดเผยโดยสำนักงานคณะกรรมการกำกับหลักทรัพย์และตลาดหลักทรัพย์ เป็นการศึกษาการตามนโยบายและตามแผนพัฒนาความยั่งยืนสำหรับบริษัทจดทะเบียน โดยผลการประเมินดังกล่าว สถาบันที่เกี่ยวข้องอาศัย
ข้อมูลที่ได้รับจากบริษัทจดทะเบียนที่บริษัทจดทะเบียนได้ระบุในแบบแสดงข้อมูลเพื่อการประเมิน Anti-Corruption ซึ่งได้อ้างอิงข้อมูลมาจากแบบแสดงรายการข้อมูลประจำปี (แบบ 56-1) รายงานประจำปี (แบบ 56-2) หรือในเอกสารและ
หรือรายงานอื่นที่เกี่ยวข้องของบริษัทจดทะเบียนนั้น แล้วแต่กรณี ดังนั้น ผลการประเมินดังกล่าวจึงเป็นการประเมินในมุมมองของสถาบันที่เกี่ยวข้องซึ่งเป็นคนกลางภายนอก โดยมีได้เป็นการประเมินการปฏิบัติของบริษัทจดทะเบียนในตลาด
หลักทรัพย์แห่งประเทศไทย และมีได้ใช้ข้อมูลภายในเพื่อการประเมิน

เนื่องจากผลการประเมินดังกล่าวเป็นเพียงผลการประเมิน ณ วันที่ปรากฏในผลการประเมินเท่านั้น ดังนั้น ผลการประเมินจึงอาจเปลี่ยนแปลงได้ภายหลังดังกล่าว หรือเมื่อข้อมูลที่เกี่ยวข้องมีการเปลี่ยนแปลง ทั้งนี้ บริษัทหลักทรัพย์ เคจีไอ
(ประเทศไทย) จำกัด (มหาชน) มิได้ยืนยัน ตรวจสอบ หรือรับรองความถูกต้องครบถ้วนของผลการประเมินดังกล่าวแต่อย่างใด

<https://www.kgieworld.co.th>

หมายเหตุ: 1. *บริษัทอาจเป็นผู้ถือใบสำคัญแสดงสิทธิอนุพันธ์บนหลักทรัพย์นี้ / 2. เป้าพื้นฐาน หมายถึง ราคาเป้าหมายเชิงพื้นฐาน
(Forecasted 12M Target price) ที่อ้างอิงจากบทวิเคราะห์ที่ปัจจัยพื้นฐานฉบับล่าสุดของฝ่ายวิจัย / 3. เป้า Consensus หมายถึง ค่าเฉลี่ย
ของราคาเป้าหมายพื้นฐานที่จัดทำโดย Bloomberg Consensus หรือ IAA Consensus

Disclaimer

บริษัทหลักทรัพย์ เคจีไอ (ประเทศไทย) จำกัด (มหาชน) ("บริษัท") มิได้ให้การรับรองใดๆ ถึงความถูกต้องและแท้จริงของข้อมูลในเอกสารนี้ ("ข้อมูล") ดังนั้นไม่ว่าจะด้วยเหตุใดก็ตาม บริษัทไม่ขอ
รับผิดชอบต่อความเสียหายในรายได้ หรือผลประโยชน์ใดๆ ทั้งทางตรงและทางอ้อมที่เกิดขึ้นจากการใช้ ข้อมูล และข้อมูลนี้มิได้จัดทำขึ้นเพื่อการชักชวนหรือชี้แนะให้ซื้อขายหลักทรัพย์ใดๆ ทั้งนี้ข้อมูลถูก
จัดทำขึ้นจากแหล่งข้อมูลที่เป็นปัจจุบันและ บริษัทสงวนสิทธิในการแก้ไขข้อความใดๆ ในเอกสารนี้โดยมิต้องออกกล่าวอ้างหน้า