

# Trading Ideas

ส่องประเด็น เฝ้าหุ้นเด็ด

**STOCK MARKETS**

	Recent	Change	%Chg
China	3,215.84	14.58	0.46%
Hong Kong	Closed		
Japan	30,992.12	190.99	0.62%
Korea	2,558.49	3.80	0.15%
Singapore	3,208.50	0.78	0.02%
Thailand	1,529.85	-5.57	-0.36%

**FUTURES & COMMODITIES**

	Recent	Change	%Chg
DJ Futures	32,775.00	-31.00	-0.09%
NASDAQ Futures	13,963.00	-13.50	-0.10%
Gold Futures	1,950.90	7.20	0.37%
Brent Crude Futures	76.15	-0.11	-0.14%
Bitcoin	26,460.00	-105.00	-0.40%

**CURRENCY MARKETS**

	Recent	Change	%Chg
US Dollar Index	104.084	-0.128	-0.12%
USD/THB	34.6260	-0.064	-0.18%

**MARKET MOVERS**

	Recent	%Chg	Impact
INTUCH	73.50	1.73	0.33
GULF	48.25	0.52	0.24
CPALL	63.00	0.40	0.18
MINT	34.00	0.74	0.11
GPSC	60.25	0.84	0.11
PTTEP	143.50	-3.37	-1.60
TRUE	6.45	-3.01	-0.56
KBANK	132.50	-1.49	-0.38
BDMS	27.75	-0.89	-0.32
AOT	70.00	-0.36	-0.29

**MARKET BREADTH \***

	Bulls	Boars	Bears
Count	18%	33%	49%
Market Cap	14%	38%	48%

Source: Aspen Graphics

\* SET 1001 constituents

## MARKET WRAP

- เฝ้าหุ้นเด็ดตลาดคู่คองข้างไว้ทิศทาง มูลค่าการซื้อขายชะลอตัว
- ให้จับตาดู SETI/SET50I ถ้าปิดเหนือ 1,532/929 จุด โมเมนตัมจะเป็นบวก
- เฝ้าแนะนำให้เฝ้าระวัง โดยคองน้ำหนักหุ้นระดับ 85% ถือหุ้นขึ้นต่อ

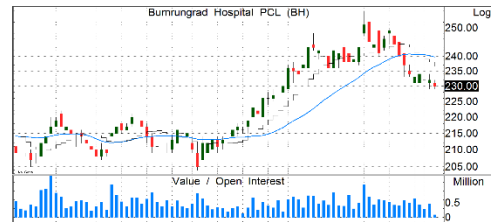
## STOCK GRAB

### AOT | ซื้อ | TP=82 บ.



- เริ่มพลิกฟื้นกลับมาดีกว่าตั้งแต่ 1Q66 (ต.ค.-ธ.ค. 65) 343 ลบ.และกำไร 2Q66 (ม.ค.-มี.ค. 66) เพิ่มขึ้นถึง 442% QoQ ตามการฟื้นตัวของนักท่องเที่ยวต่างชาติ และนักท่องเที่ยวไทย
- ปริมาณผู้โดยสารเม.ย. 66 ยังสูงใกล้เคียงกับมี.ค. 66 อีกทั้งพ.ค. 66 ซึ่งเข้าสู่หน้าฝน แต่ปีนี้ฝนตกน้อยมาก และอากาศร้อนกว่าปกติ จึงคาดกำไร 3Q66 (เม.ย.-มิ.ย. 66) ทรงตัว QoQ แม้เป็น Low season
- ผลประกอบการมีแนวโน้มฟื้นตัวต่อ ตามปริมาณนักท่องเที่ยวปีนี้ที่คาดว่าจะเพิ่มขึ้นเท่าตัว YoY และจะเพิ่มอีกเท่าตัวในปี 67 ซึ่งใกล้เคียงกับช่วงก่อนโควิด
- แนวรับ=69/69.5 แนวต้าน=72/74

### BH | ซื้อ | TP=280 บ.



- กำไร 1Q65 +118.4%YoY, 2.4% ตามการฟื้นตัวของผู้ป่วยต่างชาติ และ GPM ที่เพิ่มขึ้นตามผู้ป่วยต่างชาติที่รับการรักษาโรคที่ซับซ้อนรุนแรงมากขึ้น
- ผู้บริหารมองรายได้ 2Q66 ยังเติบโต YoY 2 หลัก แม้รวมก่อนและสงกรานต์ดูรายได้ต่ำกว่า 1Q66
- กำไร 2H66 มีแนวโน้มสดใส เติบโต YoY และ QoQ ตามฤดูกาล และ pent-up demand จากจีน
- ยังเตรียมแผนสร้างรพ.แห่งที่ 2 ที่ภูเก็ตสิ้นปีนี้ และเปิดปี 67 รองรับผู้ป่วยต่างชาติในระยะยาว
- แนวรับ=226/228 แนวต้าน=240/244

### KTC | ซื้อ | TP=71 บ.



- กำไร 1Q66 +7% YoY เป็นผลจากรายได้รวมที่ยังเพิ่มขึ้น ทั้งรายได้ดอกเบี้ยที่เพิ่มขึ้นตามยอดสินเชื่อที่เพิ่มขึ้น รวมถึงการเพิ่มขึ้นของรายได้ค่าธรรมเนียม
- ความร่วมมือที่เข้มแข็งมากขึ้นกับ KTB คาดหนุนยอดสินเชื่อโดยเฉพาะสินเชื่อจำนำทะเบียน "KTC พรีเมียม" ผ่านสาขา KTB กว่า 1 พันสาขาทำได้ตามเป้า 1 หมื่นลบ. ในสิ้นปี 66
- มองการฟื้นตัวของเศรษฐกิจไทยอย่างต่อเนื่อง การเพิ่มขึ้นของการใช้จ่ายในประเทศ ภาคการท่องเที่ยวและบริการที่ฟื้นตัวชัดเจน เพิ่มการใช้จ่ายใช้สอยผ่านบัตรเครดิต หนุนกำไรปี 66 ทำนิวไฮต่อเนื่อง
- แนวรับ=51/52 แนวต้าน=55/56

### SCC | ซื้อ | TP=356 บ.



- กำไรปกติ 1Q66A 4.5 พันลบ. ฟื้นตัวดี QoQ และดีกว่าตลาดจากค่าจรรยาบรรณของธุรกิจซีเมนต์ฯ เพิ่มขึ้นจากการปรับเพิ่มราคาขาย+ต้นทุนลดลง และสเปอร์ตปิโตรเคมีฟื้นตัว+ปริมาณขายเพิ่มขึ้น
- ผุบ. มีมุมมองเป็นบวกมากขึ้นในช่วงที่เหลือของปีนี้จากการขยายตัวของเศรษฐกิจในประเทศและความต้องการจากจีน รวมถึงต้นทุนลดลง
- อยู่ระหว่างจัดโครงสร้างธุรกิจซีเมนต์และผลิตภัณฑ์ก่อสร้าง โดยเฉพาะการทำ IPO "SCG Décor"
- แนวรับ=320/326 แนวต้าน=338/342

รายงานฉบับนี้จัดทำขึ้นโดยบริษัทหลักทรัพย์ แลนด์ แอนด์ เฮ้าส์ จำกัด (มหาชน) ("บริษัท") โดยมีวัตถุประสงค์เพื่อเผยแพร่ข้อมูลเกี่ยวกับการลงทุนเท่านั้น มิใช่การชักจูงให้ซื้อหรือขายหลักทรัพย์ที่กล่าวถึงในรายงานนี้ บริษัทเป็นหนึ่งในกลุ่มบริษัท แอล เอช ไฟแนนเชียล กรุ๊ป จำกัด (มหาชน) ("LHFG") ข้อมูลต่างๆ ในรายงานฉบับนี้จัดทำขึ้นโดยได้พิจารณาแล้วว่ามีข้อมูลที่เกี่ยวข้อง และ/หรือ มีความน่าเชื่อถือ แต่บริษัทไม่อาจรับรองความถูกต้องครบถ้วนของข้อมูลดังกล่าว การลงทุนในหลักทรัพย์มีความเสี่ยง อีกทั้งบริษัท และ/หรือ บริษัทในกลุ่ม LHFG อาจมีส่วนเกี่ยวข้องกับข้อมูลประโยชน์ใดๆ กับบริษัทใดๆ ที่ถูกกล่าวถึงในรายงานบทความนี้ นักลงทุนจึงควรใช้ดุลยพินิจอย่างรอบคอบในการพิจารณาดำเนินการก่อนการลงทุน บริษัทไม่รับผิดชอบต่อความเสียหายใดๆ ที่เกิดจากการนำข้อมูลหรือความเห็นในรายงานฉบับนี้ไปใช้ในทางปฏิบัติ

All data updated to close of morning/afternoon session \*

Bulls = 18 Boars = 33 Bears = 49

MarTA Score	Stock	Thematic Believability Scan					Action	Close (Bt)	Change	Chg (%)	Volume (m)	Vol/5DAvg (x)	Turnover (Bt m)	Valuation Metrics			Exponential Moving Average					MACD		Signal		MACDH		Slow Stochastic		RSI	Stock
		Value	Growth	Turnaround	Dividend	Specialty								P/E	P/B	D/P	5D	10D	25D	75D	200D					%K	%D				
41%	AAV						REDUCE	▲	2.74	0.02	0.7%	3.3	0.32	9	N/A	4.0	N/A	2.74	2.75	2.74	2.79	2.84	0.00	0.01	0.00	37.75	54.46	49.42	AAV		
53%	ACE						BUY	▲	1.98	0.02	1.0%	11.1	0.53	22	15.8	1.4	N/A	1.95	1.97	2.04	2.24	2.50	-0.05	-0.05	0.01	38.08	32.54	42.29	ACE		
41%	ADVANC						ACCUMULATE		211	-1	-0.5%	0.8	0.24	162	23.7	7.9	3.6	211.68	212.42	212.76	208.98	204.18	-0.58	-0.25	-0.33	34.64	37.90	46.64	ADVANC		
54%	AMATA						BUY		22.1	-0.2	-0.9%	3.2	0.35	71	11.2	1.3	2.7	22.04	22.08	22.33	21.88	20.89	-0.21	-0.26	0.05	47.30	40.09	47.32	AMATA		
15%	AOT						SELL		70	-0.25	-0.4%	10.3	0.45	721	N/A	9.8	N/A	70.55	71.14	71.82	72.21	71.79	-0.64	-0.44	-0.19	26.03	30.67	37.06	AOT		
50%	AP						ACCUMULATE		11.1	0.1	0.9%	13.2	0.58	147	6.2	0.9	5.9	10.98	11.07	11.47	11.72	11.25	-0.30	-0.35	0.04	33.94	26.19	41.64	AP		
21%	AWC						SELL		5.15	0	0.0%	11.0	0.48	56	36.3	2.0	0.6	5.19	5.25	5.35	5.56	5.60	-0.08	-0.07	-0.01	23.01	24.62	36.75	AWC		
13%	BAM						WBUY		11	-0.1	-0.9%	8.6	0.60	94	13.5	0.8	4.9	11.12	11.30	11.95	13.31	15.06	-0.44	-0.47	0.03	26.42	23.63	29.30	BAM		
7%	BANPU						WBUY		7.95	-0.2	-2.5%	73.2	0.87	584	2.0	0.6	13.6	8.11	8.22	8.70	9.95	11.18	-0.30	-0.34	0.03	17.15	20.03	27.81	BANPU		
94%	BBL	☺					SBUY		162.5	-0.5	-0.3%	2.5	0.43	407	9.6	0.6	2.8	162.02	161.49	160.15	157.39	150.14	0.93	0.89	0.04	74.52	68.56	57.94	BBL		
14%	BCH						REDUCE		17.7	-0.1	-0.6%	11.5	0.52	201	35.3	3.5	4.5	17.78	18.06	19.00	19.87	19.98	-0.71	-0.77	0.06	17.41	15.48	33.00	BCH		
56%	BGP						BUY	▼	31.25	-0.5	-1.6%	4.4	0.82	137	4.0	0.7	7.0	31.46	31.31	31.11	31.67	31.76	0.21	-0.17	0.04	73.13	75.91	51.22	BGP		
23%	BCPG						WBUY		9.15	0	0.0%	1.4	0.38	13	15.2	0.9	3.9	9.16	9.20	9.40	9.66	10.10	-0.15	-0.17	0.03	38.50	31.48	41.16	BCPG		
12%	BDMS						REDUCE		27.75	-0.25	-0.9%	14.2	0.31	394	35.5	4.8	2.1	28.10	28.45	28.93	29.15	28.58	-0.42	-0.32	-0.10	20.80	27.07	27.93	BDMS		
95%	BEC		☺				BUY		8.95	0.25	2.9%	2.2	0.91	19	40.3	2.8	1.8	8.74	8.55	8.38	8.82	10.17	0.19	0.12	0.07	93.20	85.99	62.81	BEC		
6%	BEM						REDUCE		8	-0.05	-0.6%	25.2	0.68	201	44.3	3.4	1.5	8.17	8.33	8.59	8.90	9.03	-0.21	-0.17	-0.04	10.42	17.54	25.12	BEM		
48%	BGRIM						REDUCE	▲	37.75	0.25	0.7%	2.6	0.62	96	N/A	2.6	0.2	37.61	37.74	38.23	38.74	38.23	-0.36	-0.39	0.03	35.58	35.29	45.14	BGRIM		
34%	BH						ACCUMULATE		230	-2	-0.9%	0.3	0.21	80	31.9	8.7	1.5	232.50	235.08	236.23	228.71	214.88	-1.93	-0.75	-1.18	14.79	20.97	41.06	BH		
54%	BLA						BUY	▲	26.5	0.75	2.9%	1.4	0.46	36	14.3	1.0	2.3	26.04	26.01	26.62	28.13	30.65	-0.36	-0.52	0.15	47.69	37.25	48.48	BLA		
34%	BTS						ACCUMULATE		7.45	-0.1	-1.3%	9.3	0.41	69	34.9	1.6	4.1	7.51	7.54	7.57	7.69	8.06	-0.03	-0.02	-0.01	50.31	45.42	45.32	BTS		
37%	BYD						REDUCE		7.95	0	0.0%	2.0	0.32	16	N/A	2.9	N/A	7.97	8.01	8.15	9.32	10.50	-0.07	-0.06	0.00	35.29	41.41	45.43	BYD		
20%	CBG						SELL		68	0.5	0.7%	2.3	0.41	153	35.3	6.1	2.3	68.14	69.36	73.97	84.68	93.56	-2.96	-3.14	0.18	17.14	17.77	34.37	CBG		
36%	CENDEL						REDUCE	▼	51	-0.5	-1.0%	1.3	0.31	65	64.9	3.6	N/A	50.95	51.34	52.70	53.39	50.33	-1.03	-1.11	0.08	37.73	35.17	40.55	CENDEL		
12%	CHG						WBUY		3.04	-0.04	-1.3%	7.0	0.28	21	20.3	4.3	5.2	3.07	3.13	3.29	3.51	3.61	-0.12	-0.12	0.00	21.15	19.75	29.00	CHG		
13%	CK						REDUCE		19.3	0.1	0.5%	1.8	0.36	34	28.5	1.4	1.2	19.67	20.06	20.53	21.10	21.53	-0.43	-0.30	-0.13	13.88	23.41	36.53	CK		
15%	CKP						WBUY		3.48	-0.04	-1.1%	1.2	0.16	4	12.5	1.1	2.4	3.53	3.60	3.74	4.03	4.45	-0.10	-0.09	-0.01	24.44	27.64	31.37	CKP		
71%	COM7		☺				SBUY		27.75	-0.25	-0.9%	2.3	0.29	65	21.2	8.2	2.7	27.74	27.60	27.63	28.99	31.06	0.09	0.03	0.07	77.57	77.20	50.69	COM7		
34%	CPALL						SWITCH	▲	63	0.25	0.4%	11.0	0.36	690	40.8	5.4	1.2	62.86	63.17	63.52	63.75	63.47	-0.37	-0.27	-0.09	28.47	28.14	46.69	CPALL		
51%	CPF						HOLD	▼	20.2	-0.2	-1.0%	5.3	0.26	108	19.7	0.7	3.8	20.06	20.00	20.25	21.34	22.93	-0.13	-0.22	0.09	64.99	48.00	48.36	CPF		
25%	CPN						REDUCE	▼	67.5	-0.5	-0.7%	2.2	0.26	147	26.0	3.6	1.7	67.95	68.29	68.73	69.04	67.60	-0.40	-0.29	-0.11	34.52	37.73	42.13	CPN		
16%	CRC						WBUY		41.75	0	0.0%	2.2	0.27	91	31.5	3.9	1.1	42.30	43.00	43.88	44.13	42.57	-0.78	-0.56	-0.23	24.48	29.43	34.41	CRC		
96%	DELTA		☺				TBUY		94	0	0.0%	16.3	0.60	1,536	67.9	18.9	0.5	91.07	88.37	87.23	88.08	77.36	1.77	0.46	1.31	83.98	75.80	59.17	DELTA		
34%	DOHOME						REDUCE	▼	14	-0.3	-2.1%	4.6	0.64	64	77.1	3.7	0.1	14.26	14.29	14.15	13.93	14.25	0.10	0.15	-0.05	61.94	73.08	47.72	DOHOME		
18%	EA						REDUCE		65.5	-0.5	-0.8%	3.3	0.41	216	28.8	6.0	0.5	65.78	66.13	68.13	74.53	80.96	-1.24	-1.44	0.20	37.69	34.00	34.83	EA		
16%	EGCO						SELL		142.5	0	0.0%	0.2	0.38	31	129.1	0.6	4.5	143.54	145.29	149.70	157.29	165.02	-3.29	-3.21	-0.08	19.54	19.53	32.40	EGCO		
22%	EPG						WBUY		7.1	0.05	0.7%	0.3	0.39	2	17.0	1.7	4.7	7.10	7.18	7.44	8.04	8.87	-0.18	-0.18	0.01	16.44	16.99	36.62	EPG		
35%	ESSO						ACCUMULATE	▼	8.65	-0.05	-0.6%	3.4	0.66	29	6.9	1.1	9.1	8.74	8.74	8.73	9.12	9.96	0.02	0.03	-0.01	69.30	76.28	46.51	ESSO		
79%	FORTH				☺		BUY		31.5	-0.5	-1.6%	0.9	0.49	29	39.2	12.9	1.6	31.41	30.79	30.48	33.16	36.41	0.50	0.22	0.27	83.72	82.54	55.20	FORTH		
46%	GLOBAL						ACCUMULATE	▼	18.4	-0.4	-2.1%	8.2	0.88	152	29.3	4.2	1.3	18.72	18.64	18.35	18.53	18.92	0.25	0.28	-0.04	71.57	81.69	50.98	GLOBAL		
35%	GPSC						REDUCE	▲	60.25	0.5	0.8%	2.2	0.49	133	99.3	1.6	0.8	59.87	60.27	62.07	65.22	67.35	-1.24	-1.40	0.15	26.85	24.22	38.20	GPSC		
29%	GULF						SELL		48.25	0.25	0.5%	5.4	0.32	259	47.7	5.0	1.2	48.24	48.67	49.94	51.45	51.21	-0.95	-0.98	0.03	23.13	23.66	36.75	GULF		
11%	GUNKUL						WBUY		3.36	-0.04	-1.2%	8.3	0.30	28	10.3	2.1	3.5	3.40	3.45	3.62	4.00	4.56	-0.12	-0.12	0.00	26.22	25.55	35.41	GUNKUL		
55%	HANA						BUY		42	0.25	0.6%	5.4	0.47	226	16.5	1.4	2.4	41.22	40.76	42.09	46.79	49.18	-0.57	-1.10	0.54	63.46	51.14	48.6	HANA		
22%	HMPRO						WBUY		13.9	-0.2	-1.4%	6.8	0.60	95	29.6	7.2	2.7	14.08	14.15	14.19	14.30	14.36	-0.04	0.00	-0.04	33.03	46.3	39.27	HMPRO		
49%	INTUCH						ACCUMULATE	▲	73.5	1.25	1.7%	1.7	0.40	123	21.7	6.8	6.5	72.96	73.32	73.92	73.93	73.58	-0.56	-0.49	-0.07	28.78	28.6	47.55	INTUCH		
7%	IRPC						SELL		2.22	-0.06	-2.6%	26.6	0.56	60	N/A	0.6	3.0	2.27	2.29	2.36	2.59	2.90	-0.05	-0.04	0.00	25.53	29.33	34.38	IRPC		
12%	IVL						WBUY		32	-0.5	-1.5%	5.3	0.42	169	10.5	1.0	4.8	32.66	32.95	33.45	35.35	38.61	-0.36	-0.28	-0.08	29.69	36.32	38.03	IVL		
28%	JAS						SELL		1.44	0.01	0.7%	3.0	0.25	4	N/A	7.6	N/A	1.43	1.47	1.63	1.91	2.26	-0.11	-0.12	0.01	35.33	33.76	35.22	JAS		
24%	JMART						WBUY	▼	19.7	-1	-4.8%	35.9	1.44	724	24.8	1.5	5.5	19.93	19.75	20.05	24.65	34.02	-0.03	-0.16	0.14	69.5	64.28	47.19	JMART		
19%	JMT						SELL	▼	40.75	-1.25	-3.0%	3.9	0.60	161	33.1	2.3	2.6	41.65	41.69	41.76	46.07	54.86	0.10	0.15	-0.06	69.2					

TradeMap 6.0 | Quantamental Strategy | SET100I Constituents 1H23

Friday, May 26, 2023 12:33 PM

All data updated to close of morning/afternoon session \*

Bulls = 18 Boars = 33 Bears = 49

MarTA Score	Stock	Thematic Believability Scan					Action	Close (Bt)	Change	Chg (%)	Volume (m)	Vol/5DAvg (x)	Turnover (Bt m)	Valuation Metrics			Exponential Moving Average					MACD	Signal	MACDH	Slow Stochastic		RSI	Stock
		Value	Growth	Turnaround	Dividend	Specialty								P/E	P/B	D/P	5D	10D	25D	75D	200D				%K	%D		
21%	KTC						REDUCE	52.75	0	0.0%	1.8	0.41	96	19.3	4.2	2.1	53.76	54.32	54.51	55.34	57.01	-0.22	0.10	-0.32	36.26	56.84	40.49	KTC
18%	LH						WBUY	8.65	0	0.0%	9.6	0.28	83	13.4	2.0	6.9	8.68	8.77	9.08	9.42	9.36	-0.23	-0.25	0.02	18.24	16.31	29.51	LH
12%	MEGA						WBUY	38.25	-0.5	-1.3%	1.5	0.45	59	16.1	3.7	4.2	38.66	39.08	40.26	42.97	45.27	-0.83	-0.83	0.00	24.52	26.98	36.03	MEGA
100%	MINT					☺	BUY	34	0.25	0.7%	3.5	0.18	118	25.8	2.2	0.7	33.61	33.29	32.78	32.44	32.04	0.42	0.34	0.08	78.85	70.82	62.19	MINT
100%	MTC	☺					SBUY	40.5	0.25	0.6%	5.7	0.51	230	17.7	2.8	2.4	39.96	39.36	37.92	36.67	38.96	1.07	1.02	0.05	90.93	87.71	70.09	MTC
87%	NEX		☺				BUY	13.5	-0.1	-0.7%	2.2	0.18	29	54.2	7.1	N/A	13.43	13.08	12.71	13.87	15.46	0.41	0.30	0.11	78.21	73.41	59.92	NEX
74%	ONEE	☺				☺	SBUY	5.15	0.21	4.3%	16.3	0.74	82	21.7	1.6	5.7	4.98	4.95	5.15	6.08	7.62	-0.10	-0.15	0.05	56.16	36.69	48.81	ONEE
23%	OR						REDUCE	20.8	0.2	1.0%	12.9	0.82	267	26.7	2.4	2.4	20.99	21.34	21.66	21.98	23.27	-0.33	-0.19	-0.14	18.6	27.8	37.81	OR
33%	ORI						ACCUMULATE	10.7	0	0.0%	0.8	0.13	9	6.9	1.4	6.7	10.67	10.76	11.09	11.41	11.19	-0.25	-0.27	0.02	33.66	28.11	36.62	ORI
22%	OSP						REDUCE	29.25	-0.25	-0.8%	1.6	0.25	47	45.6	4.6	3.0	29.71	29.93	29.95	29.96	30.23	-0.04	0.10	-0.14	29.72	45.83	41.26	OSP
100%	PLANB		☺				BUY	8.9	0	0.0%	4.9	0.46	44	52.4	4.8	0.8	8.85	8.78	8.67	8.59	8.15	0.10	0.09	0.01	81.24	79.69	58.11	PLANB
5%	PSL	☺					WBUY	9.95	-0.25	-2.5%	6.2	0.76	62	4.6	1.0	16.5	10.32	10.68	11.62	13.21	14.71	-0.68	-0.66	-0.02	9.57	11.08	23.21	PSL
10%	PTG						REDUCE	12.1	-0.3	-2.4%	3.3	0.20	40	19.7	2.5	3.2	12.30	12.55	13.01	13.50	14.04	-0.37	-0.32	-0.05	29.5	31.1	34.42	PTG
31%	PTT						ACCUMULATE	31.25	0	0.0%	4.4	0.16	139	9.6	0.8	6.4	31.36	31.45	31.43	31.72	33.14	-0.01	0.05	-0.06	47.6	56.05	46.81	PTT
10%	PTTEP	☺					WBUY	143.5	-5	-3.4%	9.2	1.38	1,325	7.5	1.2	6.2	146.80	147.39	148.99	153.87	157.82	-1.11	-1.12	0.00	42.92	50.15	39.8	PTTEP
6%	PTTGC						SELL	35.75	-0.5	-1.4%	9.4	0.48	338	N/A	0.6	2.7	36.64	37.45	39.54	43.12	45.82	-1.50	-1.45	-0.05	15.52	18.29	27.51	PTTGC
34%	QH						ACCUMULATE	2.3	0.02	0.9%	1.1	0.11	2	10.3	0.9	6.1	2.29	2.30	2.34	2.35	2.31	-0.03	-0.03	0.00	37.75	32.78	42.38	QH
20%	RATCH						WBUY	36.25	0	0.0%	0.7	0.25	26	14.1	0.8	4.4	36.43	36.76	37.47	38.93	40.28	-0.53	-0.48	-0.05	28.38	27.98	34	RATCH
18%	RBF						SELL	10.1	-0.1	-1.0%	0.5	0.07	5	43.3	4.5	1.0	10.15	10.25	10.54	11.38	12.66	-0.19	-0.18	-0.01	27.23	32.54	40.61	RBF
31%	RCL						ACCUMULATE	24.3	-0.1	-0.4%	0.7	0.28	17	1.2	0.5	28.3	24.33	24.33	24.93	27.07	30.74	-0.32	-0.44	0.11	57.56	48.74	42.29	RCL
91%	SABUY	☺					SBUY	12.4	-0.2	-1.6%	5.7	0.26	70	13.8	2.1	1.3	12.34	12.04	11.56	11.62	13.30	0.42	0.35	0.07	88.1	88.98	60.67	SABUY
40%	SAWAD						ACCUMULATE	54	-0.25	-0.5%	2.8	0.32	152	16.1	2.8	3.3	54.13	54.59	55.06	53.89	52.60	-0.54	-0.40	-0.15	34.38	34.34	45.96	SAWAD
27%	SCB						WBUY	102	-0.5	-0.5%	5.0	0.54	509	9.1	0.7	6.5	102.76	103.26	103.54	103.65	105.43	-0.35	-0.11	-0.24	20.35	29.16	43.1	SCB
61%	SCC						BUY	330	0	0.0%	1.1	0.73	373	13.9	1.0	2.4	332.97	333.31	328.76	327.67	338.45	3.06	4.39	-1.33	47.33	70.49	52.61	SCC
5%	SCGP						SELL	39.5	0	0.0%	8.1	0.73	324	33.4	1.8	1.4	40.80	41.81	43.27	46.81	51.07	-1.12	-0.80	-0.32	19.17	27.63	22.03	SCGP
8%	SINGER						SELL	11.2	-0.4	-3.4%	5.2	0.34	59	N/A	0.6	4.9	11.48	11.76	13.14	17.98	26.97	-0.86	-0.97	0.11	29.27	29.27	31.95	SINGER
17%	SIRI						WBUY	1.73	-0.02	-1.1%	40.0	0.36	69	5.0	0.6	8.2	1.75	1.77	1.80	1.78	1.61	-0.03	-0.02	-0.01	30.77	35.18	39.32	SIRI
26%	SJWD						REDUCE	17.8	0.1	0.6%	0.4	0.23	6	52.6	1.5	2.5	17.90	18.06	18.39	19.07	18.87	-0.23	-0.20	-0.03	43.93	49.31	38.74	SJWD
31%	SPALI						ACCUMULATE	20.6	-0.1	-0.5%	0.8	0.13	16	5.0	0.9	7.0	20.60	20.65	21.07	21.93	22.00	-0.27	-0.32	0.06	42	35	41.33	SPALI
12%	SPRC						WBUY	8.7	-0.2	-2.2%	2.8	0.21	24	10.9	1.0	12.3	8.80	8.86	9.28	10.10	10.65	-0.28	-0.34	0.06	36.42	28.53	36.42	SPRC
30%	STA						WBUY	19	0	0.0%	0.9	0.35	18	8.2	0.6	10.5	18.99	19.06	19.71	20.90	21.93	-0.40	-0.49	0.09	35.37	30.93	38.43	STA
19%	STGT						SELL	9	-0.2	-2.2%	1.6	0.59	14	36.0	0.7	8.2	9.10	9.13	9.33	9.93	12.41	-0.12	-0.14	0.02	31.9	29.83	40.36	STGT
98%	TCAP	☺				☺	SBUY	50.25	0.25	0.5%	2.0	0.59	100	9.2	0.8	6.1	49.95	49.11	47.30	45.15	42.93	1.42	1.32	0.10	93.1	94.1	74.02	TCAP
24%	THANI						REDUCE	3.48	0	0.0%	1.6	0.20	6	11.4	1.6	4.8	3.49	3.52	3.59	3.75	3.97	-0.05	-0.05	0.00	40.02	38.24	39.1	THANI
39%	THG						REDUCE	68	0	0.0%	0.2	0.47	15	44.8	5.7	1.3	68.07	68.08	68.08	68.25	66.35	0.03	0.04	-0.02	62.86	66.85	47.57	THG
100%	TIDLOR	☺					SBUY	27.25	0.5	1.9%	10.4	0.41	282	20.4	2.8	1.0	26.47	25.89	24.71	24.00	24.96	0.92	0.84	0.08	87.93	83.3	69.92	TIDLOR
70%	TIPH	☺					HOLD	43.5	-0.75	-1.7%	0.2	0.27	7	22.5	2.8	5.7	43.70	43.18	42.28	43.88	48.26	0.83	0.75	0.08	84.49	89.23	58.92	TIPH
84%	TISCO	☺				☺	SBUY	96.5	0.25	0.3%	0.6	0.19	57	10.7	1.7	8.1	95.96	95.26	95.16	97.28	97.20	0.43	0.08	0.35	90.49	87.28	58.02	TISCO
15%	TOP						WBUY	45.25	-0.75	-1.6%	3.9	0.47	178	3.5	0.7	7.9	45.78	46.03	47.25	50.31	52.52	-0.77	-0.87	0.10	42.41	40.41	36.75	TOP
74%	TQM					☺	BUY	28.75	0.5	1.8%	0.6	0.40	17	20.7	6.0	4.4	28.23	28.15	28.72	32.33	37.27	-0.21	-0.35	0.13	71.82	68.69	49.27	TQM
7%	TRUE						SELL	6.45	-0.2	-3.0%	46.2	0.56	301	N/A	2.3	N/A	6.66	6.87	7.33	7.75	7.76	-0.36	-0.33	-0.02	17.21	19.55	32.39	TRUE
100%	TTB	☺					SBUY	1.58	0	0.0%	188.9	0.36	299	9.8	0.7	4.7	1.56	1.53	1.50	1.44	1.38	0.03	0.02	0.01	84.88	78.77	67.77	TTB
95%	TU	☺				☺	SBUY	15.9	-0.1	-0.6%	21.4	0.60	339	11.2	0.9	5.4	15.71	15.39	14.86	14.97	15.99	0.44	0.36	0.08	93.53	92.8	73.25	TU
17%	VGI	☺					SELL	3.24	-0.12	-3.6%	18.7	0.77	61	247.7	1.3	1.1	3.28	3.27	3.39	3.79	4.21	-0.06	-0.09	0.03	57.46	53.24	38.3	VGI
57%	WHA						BUY	4.34	-0.06	-1.4%	17.1	0.23	75	16.7	2.0	3.8	4.33	4.33	4.35	4.22	3.93	-0.02	-0.03	0.01	47.11	40.34	49.81	WHA

SOURCE: Aspen Graphics, Market Trend Analytics

\* SYMBOLS: 🐂=bullish volume, 🐻=bearish volume, 📈=extremely overbought, 📉=extremely oversold.