



## Market Timing

26 June 2023

Stock picks : -

Stocks to monitor : GULF, PSL, SIRI

Support: 1490, 1475, 1450

Resistance: 1515, 1525-1530, 1540

Technical analyst  
เปรมสุข ชลพานวณิชย์  
Technical analyst  
ยาญเดช หลัทศรีดณ

## ประคองตัวปิดเหนือ 1500



SET อ่อนแรงถดถอยลงไปทำจุดต่ำสุดของวันอยู่ที่ 1495.82(-13.49) ก่อนดีดตัวกลับขึ้นมาทำจุดสูงสุดของวันอยู่ที่ 1510.42(+1.11) ในขณะที่ ปิดตลาดอยู่ที่ระดับ 1505.52 จุด ลดลง 3.79 จุด หรือ -0.25%

**มุมมองเทคนิควันนี้:** ในวันศุกร์ SET ทำแท่งราคาที่ย่อตัวลงต่อ แต่ที่ยืนปิดเหนือ 1500 ด้าน MACD ชะลอตัวใต้ Signal line อยู่ในแดนลบ แต่ RSI เริ่มทรงๆตัวในแดนต่ำ ดังนั้น ยังมอง SET มีโอกาสพักตัว โดยมีแนวรับแนว 1490 และ 1475 ซึ่งควรจะยังยืนเหนือ 1490 เพื่อไม่ทำจุดต่ำใหม่ และรักษาโอกาสดีดตัว ส่วนแนวต้านอยู่แนว 1515 และ 1525

**ทิศทางตลาดในภาพหลัก:** ผลกระทบของการระบอบการระบาดของโควิด กัดดัน SET ชะลอตัวถดถอยลึกลงไปทำจุดต่ำแนว 969(มี.ค. 63) ก่อนเกิดการฟื้นตัวขึ้นแรงๆ 1 ระยะเวลา โดยเดินทางขึ้นไปทำจุดสูงแนว 1455(มี.ย. 63) แล้วชะลอตัวลงมาอีกครั้ง โดยถดถอยมาแนว 1187(ต.ค. 63) ทำจุดต่ำที่ยกตัวสูงขึ้น ก่อนพลิกตัวผ่านด่าน 1455 สร้างสัญญาณกลับตัวที่ดี แม้ว่าจะมีการผันผวนระหว่างทาง แต่ก็เดินทางทำจุดสูงที่ยกตัวขึ้นต่อเนื่อง จนขึ้นไปทำจุดสูงแนว 1718(ก.พ. 65) ก่อนส่งสัญญาณอ่อนแรง โดยถดถอยลึกลงมาแนว 1580 และดีดตัวกลับแรงขึ้นอีกครั้ง อย่างไรก็ตาม SET ไม่สามารถทำจุดสูงขึ้นไปใหม่ โดยปรับตัวขึ้นไปได้แค่แนว 1708

หลังจากนั้น SET ชะลอตัวใต้กลุ่มเส้นเฉลี่ยมาแนวจุดต่ำ 1580 แล้วดีดตัวไปแค่แนว 1664 ทำจุดสูงที่ต่ำลง ก่อนถดถอยลึกลงมาแนว 1517 ขณะที่ MACD เกิด Divergence เขิงบวก หนูนตลาดฟื้นตัวเหนือกลุ่มเส้นค่าเฉลี่ยขึ้นไปแนว 1672 แต่ MACD เตือน Divergence เขิงลบ และถดถอยใต้ Signal line กัดดันตลาดลงมาตั้งฐาน W บริเวณ 1550 ก่อนดีดตัวกลับ และไต่ระดับผ่านจุดสูง 1672 ขึ้นไปแนว 1695 แล้วเริ่มแกว่งออกข้าง ขณะที่ MACD ถดถอยใต้ Signal line ให้สัญญาณอ่อนแรง ทำให้ SET ถดถอยลงใต้กลุ่มเส้นเฉลี่ย และหลุดเส้นแนว low to low พร้อม MACD ถดถอยสู่แดนลบ กัดดันให้ SET ถดถอยมาแนวฐานจุดต่ำเก่า 1517 ก่อนดีดตัวขึ้นมาดีดเส้นกอดและเส้นเฉลี่ยแนว 1615 แล้วอ่อนตัวลงมาอีกครั้ง แม้ว่าจะมีแรงดีดตัวระหว่างถดถอย แต่ก็ไม่ได้ผ่านด่านเส้นกอดให้ภาพจุดสูงที่ต่ำลง และท้ายสุดได้ถดถอยทำจุดต่ำใหม่ระหว่างซื้อขายแนว 1491 แต่ยังคงดีดตัวขึ้นปิดเหนือ 1500 ขณะที่ MACD มี Divergence เขิงบวก ช่วยรักษาโอกาสฟื้นตัว ซึ่ง SET ก็ดีดตัวขึ้นมาแกว่งตัวแนวเส้นเฉลี่ย 5 วัน ก่อนเริ่มมีแรงยกตัวผ่านแนวเส้นกอดระยะสั้นขึ้นมาแนว 1570 และกลับอ่อนแรงลงใต้กลุ่มเส้นเฉลี่ย และถดถอยหลุดแนวรับ 1520 ลงมา

โดยสรุป SET หลังดีดตัวขึ้นไปแนว 1615 ก็ถดถอยลงมาแนว 1490 ก่อนฟื้นตัวผ่านเส้นกอดขึ้นมาแนว 1570 แล้วอ่อนตัวลงมาอีกครั้ง ทั้งนี้ มองแนวรับบริเวณ 1490-1500, 1475 และ 1450 โดยคาดหวังแรงแกว่งตัวเหนือ 1500 เพื่อรักษาโอกาสดีดตัวเข้าทดสอบแนวต้าน 1530, 1550 และ 1570-1575



**Stocks to monitor**



**GULF** ระดับชั่วโมง ราคาชะลอตัวถอยลงมาตั้งฐานแถว 43-43.25 ก่อนเริ่มมีแรงดีดขึ้นมา ด้าน MACD แกว่งตัวเหนือ Signal line เข้าหาแนวเส้นศูนย์ สนับสนุนโอกาสที่ราคาจะยังมีแรงแกว่งตัวเข้าทดสอบ หรือผ่านเส้นกุด เพื่อสร้างแรงแกว่งตัวเหนือกลุ่มเส้นเฉลี่ยขึ้นได้ต่อ

แนวรับ : 43.5 +/-  
แนวต้าน : 45.25 & 46.75 & 48.5

คำแนะนำ- ซื้อเล่นรอบ และรับเพิ่มหากย่อมาแถว 43.5 โดยมีแนวรอแบ่งขายทำกำไรอยู่แถว 46.75 และ 48.5 ขณะที่ ใช้การถดถอยหลุด 42.75 เป็น stop loss



**PSL** ราคาถดถอยลงมาแถว 8.8 ก่อนดีดตัวเหนือเส้นเฉลี่ย 5 วัน ขึ้นมาแถว 10.4 แล้วแกว่งตัวออกข้าง ล่าสุดยกตัวขึ้นทำจุดสูงใหม่ ด้วย Vol. เพิ่มขึ้น ด้าน MACD แกว่งตัวเหนือ Signal line เข้าหาเส้นศูนย์ สนับสนุนโอกาสที่ราคาจะยังมีแรงแกว่งตัวรอบสั้นๆได้ต่อ

แนวรับ : 10.2 +/-  
แนวต้าน : 10.7 & 11.1 & 11.6

คำแนะนำ- ซื้อแก๊งกำไร และรับเพิ่มหากย่อมาแถว 10.2 โดยมีแนวรอแบ่งขายทำกำไรอยู่แถว 11.1 และ 11.6 ขณะที่ ใช้การถดถอยหลุด 10 เป็น stop loss



**SIRI** ราคาดีดตัวขึ้นมาแถว 1.92 ก่อนแกว่งออกข้าง เกาะแถวกลุ่มเส้นเฉลี่ย โดยย่อตัวมาแถว 1.82 แล้วดีดตัวเข้าหาจุดสูงระยะสั้น ด้าน MACD ยกตัวเข้าหา Signal line หลังพักตัวในแดนบวก มีสิทธิหนุนราคาผ่านจุดสูงระยะสั้น และแกว่งตัวเหนือเส้นเฉลี่ยขึ้นได้ต่อ

แนวรับ : 1.87 +/-  
แนวต้าน : 1.92 & 1.97 & 2.04

คำแนะนำ- ซื้อแก๊งกำไร และรับเพิ่มหากย่อมาแถว 1.87 โดยมีแนวรอแบ่งขายทำกำไรอยู่แถว 1.97 และ 2.04 ขณะที่ ใช้การถดถอยหลุด 1.84 เป็น stop loss

\*\* หุ่นแนะนำ ใน Stocks to monitor หมายถึง ให้ ซื้อ หรือ ขาย ส่วนแรก 50% ที่ราคาเปิด, สำหรับส่วนที่เหลืออีก 50% ให้กันไว้เพื่อเข้า ซื้อ หรือ ขาย เมื่อมาถึงเป้าหมายแนวรับหรือแนวต้านที่ให้ โดยเราจะติดตามหุ่นที่แนะนำไปอีก 3 วันทำการ ซึ่งติดตามได้ในรายงานวิเคราะห์หุ้นถัดไป \*\*

Disclaimer: The information, statements, forecasts and projections contained herein, including any expression of opinion, are based upon sources believed to be reliable, but their accuracy completeness or correctness are not guaranteed. Expressions of opinion herein were arrived at after due and careful consideration. They were based upon the best information then known to us and in our opinion were fair and reasonable in the circumstances prevailing at the time. Expressions of opinion contained herein are subject to change without notice. Kasikorn Securities Public Company Limited may also be the issuer of structured notes on securities that are constituents of the SET50 index.



## Recommendation Update

### Stock picks (Follow-Up)

Stock	Cost	Last	Position
-	-	-	-

### Stocks to monitor (Follow-Up)

Stock	Cost	Last	Position
IVL*	35, 34.5 (34.75)	34.25	ติดตามเป็นวันสุดท้าย โดยคงใช้การถดถอยหลุด 33.75 เป็น stop loss แต่หากยังไม่ถดถอยหลุดแนวตั้งกล่าว ยังคงมุมมอง นำถือสั้นขายแถว 36.25 และ 38
SPALI*	21.1, 20.7 (20.9)	20.3	ติดตามเป็นวันสุดท้าย โดยราคาถดถอยหลุดแนวรับเพิ่ม 20.7 ลงมา และเกิดสัญญาณยอม stop loss ตอนราคาถดถอยหลุด 20.3 ระหว่างการซื้อขายเมื่อวานนี้
PTT*	31.75, 31.25 (31.5)	31.75	ราคาย่อตัวมาแถวแนวรับเพิ่ม 31.25 คงใช้การถดถอยหลุด 30.5 เป็น stop loss แต่หากยังไม่ถดถอยหลุดแนวตั้งกล่าว นำมีแรงดีดตัวกลับขึ้นมาได้ โดยปรับเป้ารอขายเป็นแถว 33 และ 34.25
HMPRO	14, 13.7 (13.85)	13.9	ราคาย่อตัวมาแถวแนวรับเพิ่ม 13.7 คงใช้การถดถอยหลุด 13.5 เป็น stop loss แต่หากยังไม่ถดถอยหลุดแนวตั้งกล่าว นำมีแรงดีดตัวกลับขึ้นมาได้ โดยปรับเป้ารอขายเป็นแถว 14.4 และ 15
SPA	11.2	11	ราคาแกว่งตัวอยู่ในกรอบที่ให้ นำถือสั้นแบ่งขายทำกำไรแถว 11.8 และ 12.3 โดยมีบริเวณ 10.9 เป็นแนวรอเข้ารับเพิ่ม ในขณะที่ ใช้การถดถอยหลุด 10.7 เป็น stop loss
BH*	230, 228 (229)	228	ราคาย่อตัวมาแถวแนวรับเพิ่ม 228 คงใช้การถดถอยหลุด 224 เป็น stop loss แต่หากยังไม่ถดถอยหลุดแนวตั้งกล่าว นำมีแรงดีดตัวกลับขึ้นมาได้ โดยปรับเป้ารอขายเป็นแถว 238 และ 248
TASCO*	18.9	18.4	ราคาแกว่งตัวอยู่ในกรอบที่ให้ นำถือสั้นแบ่งขายทำกำไรแถว 19.5 และ 20.2 โดยมีบริเวณ 18.3 เป็นแนวรอเข้ารับเพิ่ม ในขณะที่ ใช้การถดถอยหลุด 18 เป็น stop loss
WARIX*	10.2, 10.1 (10.15)	10.2	ราคาย่อตัวมาแถวแนวรับเพิ่ม 10.1 คงใช้การถดถอยหลุด 9.9 เป็น stop loss แต่หากยังไม่ถดถอยหลุดแนวตั้งกล่าว นำมีแรงดีดตัวกลับขึ้นมาได้ โดยปรับเป้ารอขายเป็นแถว 10.6 และ 11.1

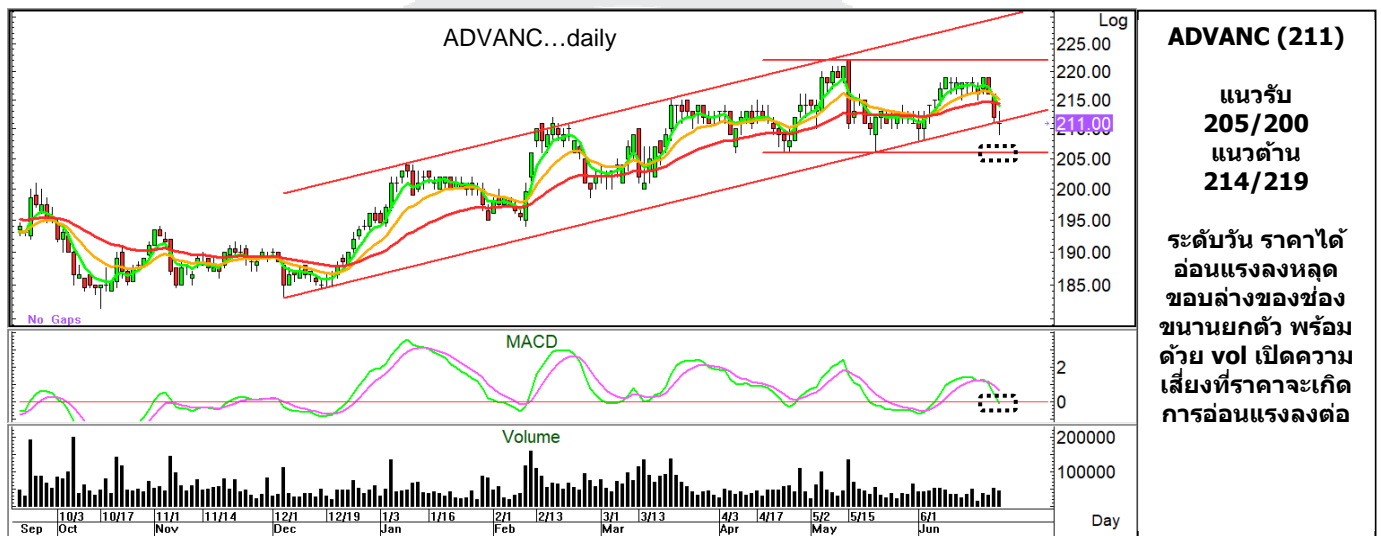
## จุดขาย และ แนว stop loss จะ update ให้วันต่อวัน โดยลูกค้าสามารถติดตามได้ในตาราง recommendation update โดยหุ้น Stocks to monitor จะติดตามให้อีก 3 วันทำการ หลังแนะนำ โดยกรอบในรายงานควรใช้ในช่วง 5 ทำการ หากไม่ถึงเป้า นำขายออกไปก่อน ส่วนตัวหุ้นที่เลือกเป็น Stock Picks จะติดตาม update ต่อเนื่อง จนกว่าจะให้ปิดสถานะขายทำกำไร หรือ ยอมตัดขาดทุน ชื่อหุ้นที่มีเครื่องหมาย \* หมายถึง หุ้นที่เริ่มติดตาม หรือมีการเปลี่ยนแปลงมุมมอง หรือ แนวรับและแนวต้าน ต่างไปจากวันก่อนหน้า



## Most Active Value

Stock	Support	Resistance	Recommend
DIF (10.6)	10.3/10	11/11.4	ระดับชั่วโมง ราคาได้อ่อนแรงลงเข้าหาแนวรองรับบริเวณ 10 และเกิดการตั้งตัวกลับ ด้าน MACD ให้นำหนักบวก มีสิทธิที่จะเห็นการตั้งตัวกลับ
BDMS (28.25)	27.5/26	29/30	ระดับวัน ราคาได้แกว่งตัวเหนือแนวรองรับบริเวณ 27.5 แต่ด้าน MACD เริ่มกลับมาให้น้ำหนักลบ อย่างไรก็ตาม ประเมิน ราคายังไม่อ่อนแรงลง และมีสิทธิที่จะแกว่งตัวออกข้าง
GULF (44)	43/42	45/46.75	ระดับวัน ราคาได้อ่อนแรงลงหลุดจุดต่ำก่อนหน้า พร้อมด้วย vol ด้าน MACD ให้นำหนักลบ เปิดความเสี่ยงที่ราคาจะเกิดการอ่อนแรงลงต่อ
AOT (71.5)	71/69	73/74.25	ระดับชั่วโมง ราคาได้อ่อนแรงลงเข้าหาค่าเฉลี่ยหลัก ด้าน MACD เริ่มอ่อนแรงลงเข้าหา Signal line เปิดความเสี่ยงที่ราคาจะเกิดการอ่อนแรงลงต่อ
ADVANC (211)	205/200	214/219	ระดับวัน ราคาได้อ่อนแรงลงหลุดขอบล่างของช่องขนานยกตัว พร้อมด้วย vol ด้าน MACD ให้นำหนักลบ เปิดความเสี่ยงที่ราคาจะถอยตัวลงเข้าหาฐานล่าง

## Most Active Value Hilight



Technical analyst: เปรมสุข ชลทานาณิษฐ์ [premsuk.c@kasikornsecurities.com](mailto:premsuk.c@kasikornsecurities.com) 02-796-0043  
 Technical analyst: ชานูเดช หลีหัตถ์รัตน์ [chandeck.l@kasikornsecurities.com](mailto:chandeck.l@kasikornsecurities.com) 02-796-0040

Disclaimer: The information, statements, forecasts and projections contained herein, including any expression of opinion, are based upon sources believed to be reliable, but their accuracy completeness or correctness are not guaranteed. Expressions of opinion herein were arrived at after due and careful consideration. They were based upon the best information then known to us and in our opinion were fair and reasonable in the circumstances prevailing at the time. Expressions of opinion contained herein are subject to change without notice. Kasikorn Securities Public Company Limited may also be the issuer of structured notes on securities that are constituents of the SET50 index.



## Analyst Certification

The views expressed in this research report accurately reflect the personal views of the analyst(s) about the subject security(ies) and subject company(ies); and a part of the compensation of the research analyst(s) was, is, or will be, directly or indirectly, related to the specific recommendations or views expressed in the report.

## Investment Ratings

Outperform: Expected total return of 10% or more within a 12-month period

Neutral: Expected total return between -10% and 10% within a 12-month period

Underperform: Expected total return of -10% or worse within a 12-month period

## General Disclaimer

This document is prepared by Kasikorn Securities Public Company Limited ("KS"). This document has been prepared for individual clients of KS only and must not, either in whole or in part, be copied, photocopied or duplicated in any form or by any means or distributed to any other person. If you are not the intended recipient you must not use or disclose the information in this research in any way. If you received it in error, please immediately notify KS by return e-mail and delete the document. We do not guarantee the integrity of any e-mails or attached files and are not responsible for any changes made to them by any other person.

This document, including information, data, statements, forecasts, analysis and projections contained herein, including any expression of opinion, is based on public available information or information obtained from sources believed to be reliable, but KS does not make any representation or warranty on, assumes no responsibilities for nor guarantees the accuracy, completeness, correctness or timeliness of such information. KS accepts no obligation to correct or update the information or opinions in it. The statements or expressions of opinion herein were arrived at after due and careful consideration and they were based upon such information or sources then, and in our opinion are fair and reasonable in the circumstances prevailing at the time. The information or expressions of opinion contained herein are subject to change without notice.

Nothing in this document shall be construed as an offer or a solicitation of an offer to buy or sell any securities or products, or to engage in or refrain from engaging in any transaction. In preparing this document, KS did not take into account your specific investment objectives, financial situation or particular needs. This document is for your information only and is not to be taken in substitution for the exercise of your judgment. KS salespeople, traders and other professionals may provide oral or written market commentary or trading strategies to our clients that reflect opinions which are contrary to the opinions expressed in this document. Before making an investment decision on the basis of this document, you should obtain independent financial, legal or other advice and consider the appropriateness of investment in light of your particular investment needs, objectives and financial circumstances. There are risks involved in the investment in securities. KS accepts no liability whatsoever for any direct, indirect, consequential or other loss (including claim for loss of profit) arising from any use of or reliance upon this document and/or further communication given in relation to this document.

Any valuations, opinions, estimates, forecasts, projections, ratings or risk assessments herein constitute a judgment as of the date of this document, and there can be no assurance that future results or events will be consistent with any such valuations, opinions, estimates, forecasts, projections, ratings or risk assessments. Any valuations, opinions, estimates, forecasts, projections, ratings or risk assessments described in this document were based upon a number of estimates and assumptions and are inherently subject to significant uncertainties or contingencies. It can be expected that one or more of the estimates on which the valuations, opinions, estimates, forecasts, projections, ratings or risk assessments were based will not materialize or will vary significantly from actual results. Therefore, the inclusion of the valuations, opinions, estimates, forecasts, projections, ratings or risk assessments described herein is not to be relied upon as a representation and/or warranty by KS (i) that such valuations, opinions, estimates, forecasts, projections, ratings or risk assessments or their underlying assumptions will be achieved, or (ii) that there is an assurance that future results or events will be consistent with any such valuations, opinions, estimates, forecasts, projections, ratings or risk assessments stated therein.

KS along with its affiliates and/or persons associated with it may from time to time have interests in the securities mentioned in this document. KS and its associates, their directors and/or employees may have positions in, and may effect transactions in securities mentioned herein and may also perform or seek to perform broking, investment banking, advisory and other securities services for companies mentioned in this document.

## Corporate Governance Report Disclaimer

The disclosure of the survey result of the Thai Institute of Directors Association ("IOD") regarding corporate governance is made pursuant to the policy of the Office of the Securities and Exchange Commission. The survey of the IOD is based on the information of companies listed on the Stock Exchange of Thailand and the Market of Alternative Investment disclosed to the public and able to be accessed by a general public investor at The Thai Institute of Directors Association (IOD). The result, therefore, is from the perspective of a third party. It is not an evaluation of operation and is not based on inside information.

The survey result is as of the data appearing in the Corporate Governance Report of Thai Listed Companies. As a result, the survey result may be changed after that date. KS does not confirm nor certify the accuracy of such survey result.

## Structured Notes and Derivative Warrants Disclaimer

KS may be the issuer of structured notes on these securities.

KS acts as market maker and issuer of Derivative Warrants ("DWs") on the underlying stocks listed below. Investors should carefully read the details of the DWs in the prospectus before making any investment decisions.

DWs Underlying Stocks: ADVANC, AOT, BAM, BANPU, BBL, BCH, BDMS, BEM, BGRIM, BH, CBG, CHG, CKP, COM7, CPALL, CPF, CPN, CRC, DOHOME, DTAC, EA, EGCO, GLOBAL, GPSC, GULF, GUNKUL, HMPRO, INTUCH, IRPC, IVL, JMART, JMT, KTC, MINT, MTC, OSP, PTG, PTT, PTTEP, PTTGC, RBF, SAWAD, SCB, SCC, SCGP, SET50, SPRC, STA, STEC, STGT, TIDLOR, TISCO, TOP, TRUE, TTB, TU, VGI, WHA.

Disclaimer: The information, statements, forecasts and projections contained herein, including any expression of opinion, are based upon sources believed to be reliable, but their accuracy, completeness or correctness are not guaranteed. Expressions of opinion herein were arrived at after due and careful consideration. They were based upon the best information then known to us and in our opinion were fair and reasonable in the circumstances prevailing at the time. Expressions of opinion contained herein are subject to change without notice. Kasikorn Securities Public Company Limited may also be the issuer of structured notes on securities that are constituents of the SET50 index.