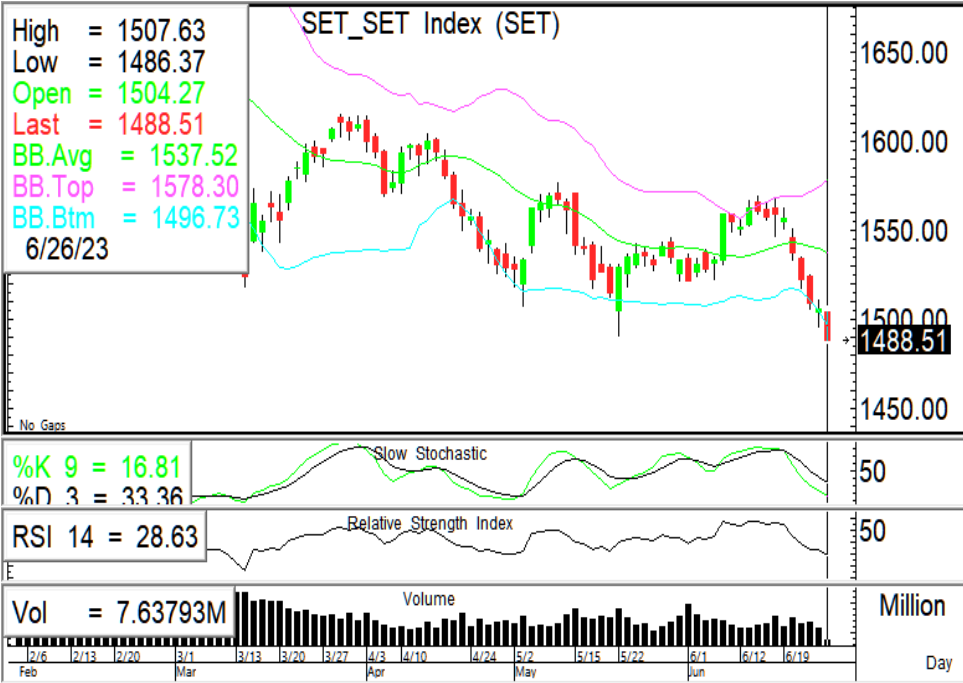


SET INDEX

ไร้ปัจจัยหนุน / Big cap. กดดันตลาด



SET Index... ดัชนีปรับตัวลงเช่นเดียวกับตลาดหุ้นสหรัฐฯที่ปรับตัวลงจากความกังวลเกี่ยวกับการปรับขึ้นอัตราดอกเบี้ย หลังจากนายเจอโรม พาวเวล ประธานเฟดแถลงต่อสภาองเกรส ว่าเฟดจะยังคงเดินหน้าปรับขึ้นอัตราดอกเบี้ยต่อไปเพื่อสกัดเงินเฟ้อ โดยตลาดมีแรงขายเข้ามาในหุ้น Big cap. กลุ่มชิ้นส่วนฯ กลุ่มพลังงาน และกลุ่มการเงินเป็นหลัก ขณะที่ตลาดยังคงไร้ปัจจัยหนุนใหม่เข้ามา ค่าเงินบาทที่อ่อนค่า มองภาพนักลงทุนต่างชาติขายสุทธิ ด้านความคืบหน้าประเด็นทางการเมืองพรรคเพื่อไทย จะหารือกันในวันที่ 27 มิ.ย.เกี่ยวกับตำแหน่งประธานสภาฯ ก่อนหารือกับพรรคก้าวไกลวันที่ 28 มิ.ย.นี้

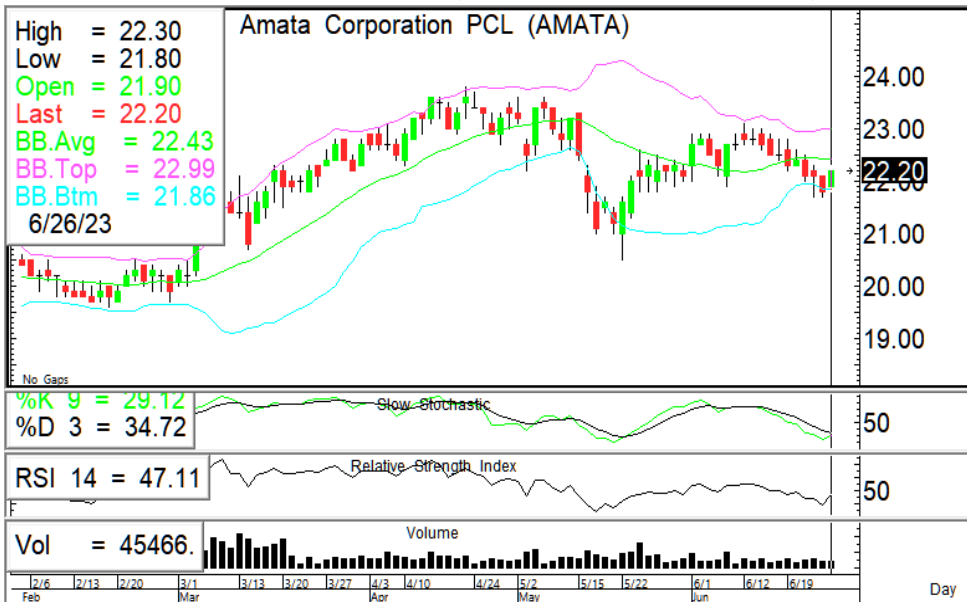
แนวรับ	1485	1480
แนวต้าน	1491	1500

กลยุทธ์การลงทุน...ดัชนีปรับตัวลงแรง หลุดแนวรับจุดต่ำก่อนหน้า 1491 แนวรับถัดไป 1485/1480 แนวต้าน 1491/1500

ASL Picks

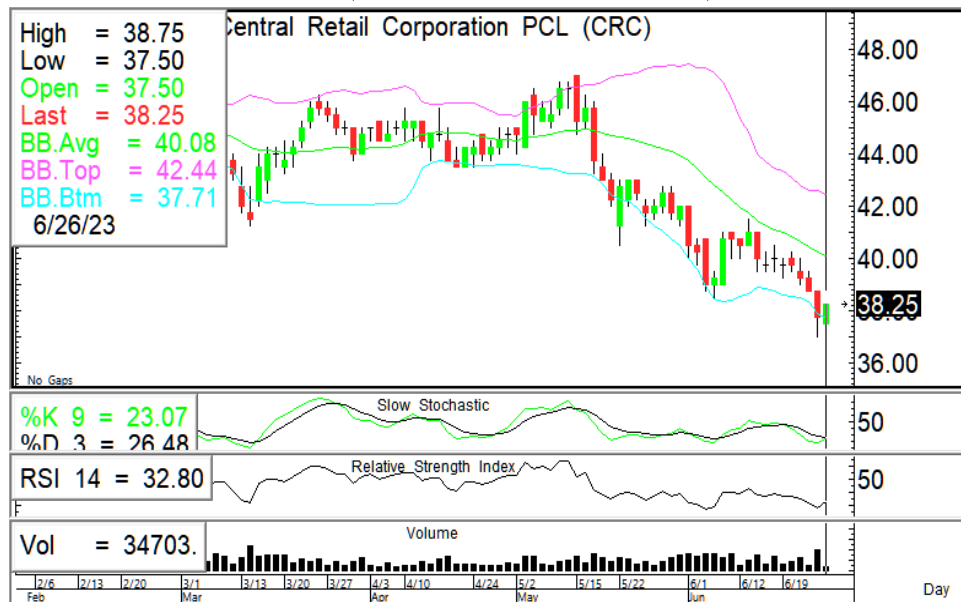
AMATA – CRC

AMATA 22.20 (+0.40 , +1.83%)



ไม่สร้างจุดต่ำกว่า เปิดขึ้นในกรอบ BB ปรับตัวขึ้นมีแนวต้านที่ 22.50/22.90 หนุนด้วย RSI ชีขึ้น + Slow sto.แนวโน้มตดขึ้น

CRC 38.25 (+0.50 , +1.32%)

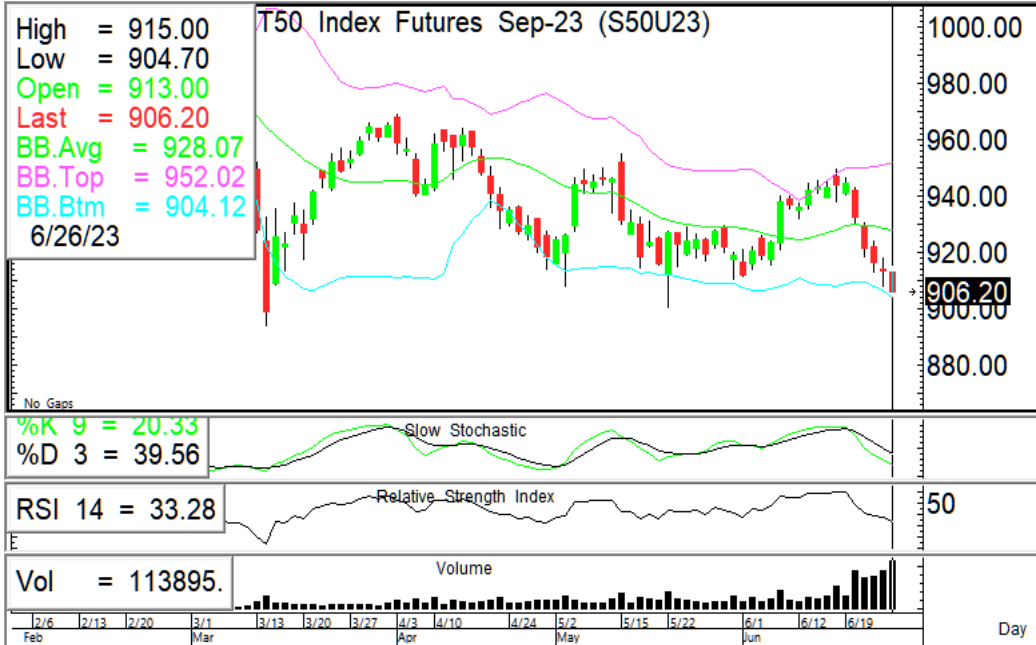


เปิดขึ้นในกรอบ BB ปรับตัวขึ้นมีแนวต้านที่ 39.00/41.00 แนวรับ 38.00-37.50 หนุนด้วย RSI ชีขึ้น + Slow sto.แนวโน้มตดขึ้น

แนวรับ		แนวต้าน		ตัดขาดทุน	แนวรับ		แนวต้าน		ตัดขาดทุน
22.00	21.70	22.50	22.90	21.70	38.00	37.50	39.00	41.00	37.50

S50U23

Trading ในกรอบ 905 - 920



🎯 **ภาพทางเทคนิค** ราคาแกว่งตัวออกด้านข้าง ระหว่างวันให้เน้นยืนที่แนวรับ 905 ต่ำกว่าแนวรับถัดไป 900 แนวต้าน 915/920

🎯 **กลยุทธ์:** Trading ในกรอบ 905-915 (แนวรับ 905/900 แนวต้าน 915/920)

แนวรับ

แนวต้าน

กรอบพิจารณา

905

900

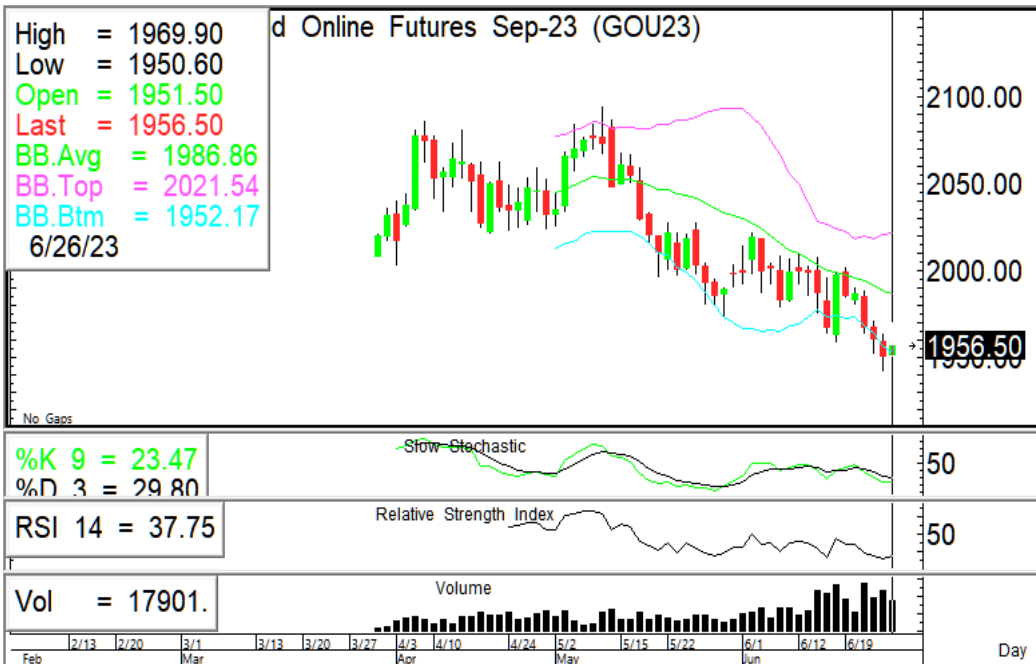
915

920

905-915

GOU23

Trading ในกรอบ 1940 - 1970



🎯 **ภาพทางเทคนิค** ราคาแกว่งออกด้านข้าง ระหว่างวันมีแนวรับที่ 1950/1940 แนวต้าน 1960/1970

🎯 **กลยุทธ์:** Trading ในกรอบ 1940-1970

-ไม่ต่ำกว่าแนวรับ เปิด Long

-ต่ำกว่า 1940 เปิด Short

แนวรับ

แนวต้าน

กรอบพิจารณา

1950

1940

1960

1970

1940-1970

ASL Research Team

ธวัชชัย อิศวรไชย
 เลขทะเบียน 000710

ปณณวิชัย ฤทธาสรินันท์
 เลขทะเบียน 101198
 +662 5081567 Ext 3516

ชุตินธร วิกุลศุภภัก
 เลขทะเบียน 095151
 +662 5081567 Ext 3217

นภศักดิ์ ศรีศักดิ์ดา
 ผู้ช่วยนักวิเคราะห์