



Globlex Group

26 June 2023

AFTERNOON CALL ACTION NOTES

By Globlex Research Department

ดัชนี SET ปิดภาคเช้า

Close	1,488.51	Value	21,262 ลบ.
Change	-17.01	%Change	-1.13%

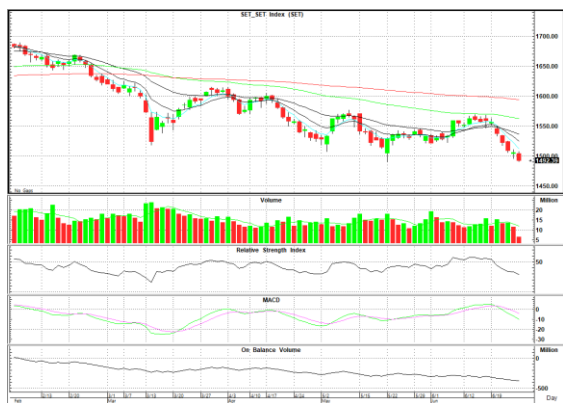
สรุปภาวะตลาดภาคเช้า

ตลาดหุ้นในภาคเช้า ดัชนีปรับตัวลงต่อเนื่อง -19 จุด แรงขายกระจายในทุก Sector ทั้งกลุ่มพลังงาน อิเล็กทรอนิกส์ และการเงิน เป็นต้น จากตลาดขาดปัจจัยบวกใหม่ นอกจากนี้ยังมีลงทุนยังติดตามการรายงานตัวเลขส่งออก-นำเข้าของไทย ในวันพรุ่งนี้ ส่งผลให้ดัชนี SET Index ปิดตลาดที่ 1,488.51 จุด -17.01 จุด -1.13% มูลค่าการซื้อขาย 21,262 ลบ.

แนวโน้มภาคบ่าย

คาดดัชนีภาคบ่ายอ่อนตัวลงต่อเนื่องจากปัจจัยลบเฉพาะตัวของหุ้น EA NEX และ DELTA ส่งผลให้ดัชนีอ่อนตัวลงหลุดแนวรับสำคัญ 1,500 จุดหากไม่สามารถกลับมาปิดเหนือ 1,500 จุดได้ให้ลดสถานะ

แนวรับ 1,485 แนวต้าน 1,500



Technical Insight

MALEE รับ 8.10 บาท / ต้าน 9.10 - 9.65 บาท / Cut loss 7.90 บาท

ราคาปิด 8.30 บาท

ราคาสร้างฐานเหนือเส้น EMA ทุกเส้นได้อย่างแข็งแกร่งพร้อมมวลลุ่มที่เพิ่มขึ้นต่อเนื่องติดต่อกัน 11 วันทำการ สอดคล้องกับค่าสัญญาณ MACD และ RSI ที่ปรับตัวขึ้นสนับสนุนทิศทาง

SCB รับ 107.50 บาท / ต้าน 109.00 - 110.00 บาท / Cut loss 107.00

ราคาปิด 108.00 บาท

สร้างฐานเหนือเส้น EMA ทุกเส้นได้ 3 สัปดาห์ และยกจุดต่ำขึ้นต่อเนื่อง หากผ่านแนวต้าน 109-110 ไปได้มีโอกาสเข้าสู่แนวโน้มขาขึ้น

ข่าวสำคัญช่วงเช้า

- ภาวะตลาดเงินบาท: เปิด 35.22 ทรงตัวจากสัปดาห์ก่อน แนวโน้มอ่อนค่าจากกังวลศก.โลก-เหตุรัสเซีย
- ส.ส่งเสริมผู้ลงทุน เผย ผู้เสียหายหุ้น STARK ลงทะเบียน 1,759 รายรวมมูลค่า 4,063 ลบ.
- กลุ่ม EA ร่วงยกแผง รับเหตุไฟไหม้รถเมลิไฟฟ้า
- หุ้นกลุ่ม JMART ร่วงแรง นลท.หนีตาย แม้ปฏิเสธข่าวลือถูกตรวจสอบการซื้อขายเข้มงวด
- SAFARI ขอผ่อนผัน-ยึดหนี้หุ้นกู้ "ภูเก็ตแพนตาซี" รวม 7 รุ่นกว่า 2.28 พันลบ.

ที่มา : สำนักข่าวอินโฟเควสท์

นักวิเคราะห์ 02-6725999
 วิลาลินี บุญมาสูงทรง ext.5937
 วิษเรนทร์ จงยรรยง ext.5936
 ณัฐวุฒิ วงศ์เยาวรักษ์ ext.5805
 สลักบุญ วงศ์อัครเดช ext.7287

ผู้ช่วยนักวิเคราะห์
 ปณชัย กฤตธนชัย