



Globlex Group

26-Jun-2023

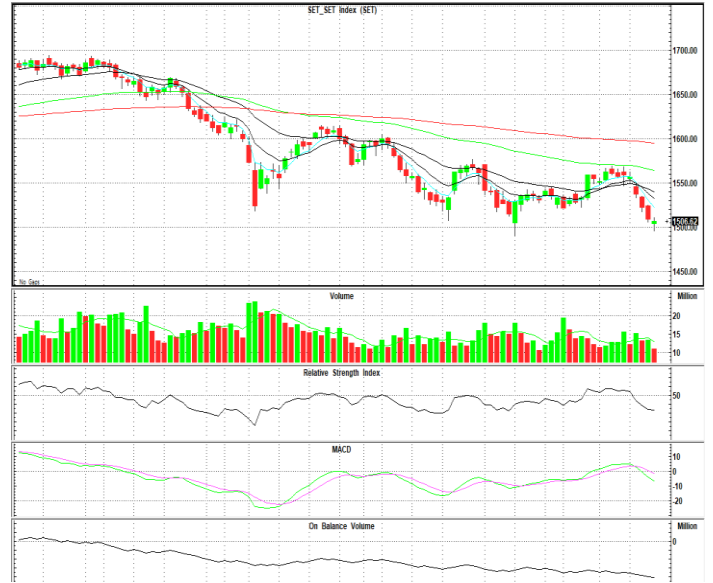
TECHNICAL INSIGHT

By Globlex Research Department

SET	Value	แนวรับ	แนวต้าน
1505.52 (-3.79)	33549mB	1500 / 1490	1514 / 1522

ดัชนีอยู่ต่ำกว่าเส้น EMA ทุกเส้นและปิดสร้างแท่งเทียน Doji หลังปรับตัวลงติดต่อกัน 3 วันทำการเป็นสัญญาณของการรีบาวด์ สอดคล้องกับค่าสัญญาณ RSI ที่เข้าสู่ภาวะ Oversold หากรีบาวด์ไม่ผ่านแนวต้าน 1,514-1,522 จุดมีโอกาสปรับตัวลงต่อ

คำแนะนำ หากรีบาวด์ไม่ผ่านแนวต้าน 1,514-1,522 จุดมีโอกาสปรับตัวลงต่อ

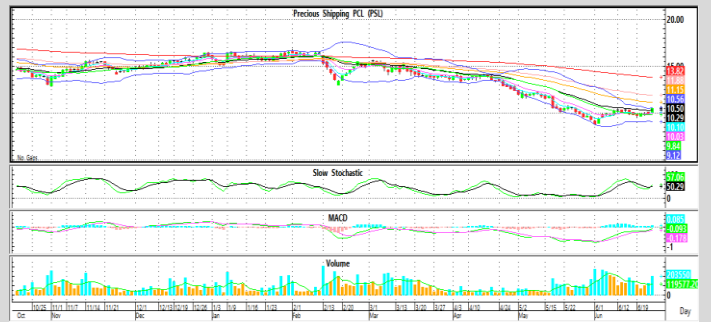


หุ้นแนะนำทางเทคนิค

ASW				PSL			
ราคาปิด	แนวรับ	แนวต้าน	Cut loss	ราคาปิด	แนวรับ	แนวต้าน	Cut loss
8.20	8.10	8.65 / 8.90	8.00	10.50	10.10	10.80 / 11.20	10.00



ติดตัวกลับมาขึ้นเหนือเส้น EMA ทุกระดับ โดยมี Volume เข้าวันแรก และ Slow Sto. เพิ่งพลิกตัวส่งสัญญาณซื้อ หากผ่านต้านแรกที่ 8.65 บาท ลุ้นทดสอบ High แถว 8.90 บาท



ทยอยไต่ระดับขึ้นจาก Bottom Zone พร้อมปริมาณการซื้อขายเพิ่มขึ้นอย่างมีนัยสำคัญ และ MACD ส่งสัญญาณบวก คาดราคามีโอกาสขึ้นทดสอบแนวต้านที่ 10.80 / 11.20 บาท

Technical Analyst ณัฐวุฒิ วงศ์เยาวรักษ์
 Assistant Technical Analyst วิชเรนทร์ จงยรรยง
 Assistant Technical Analyst สลักบุญ วงศ์อัครเดช
 โทร.02-672-5999 EXT.5936

Disclaimer : ข้อมูลในรายงานนี้เป็นข้อมูลที่มีการเปิดเผยต่อสาธารณะซึ่งนักลงทุนสามารถเข้าถึงได้โดยทั่วไป และเป็นข้อมูลที่เชื่อว่าน่าเชื่อถือได้ ความคิดเห็นที่ปรากฏอยู่ในรายงานนี้เป็นเพียงการนำเสนอในมุมมองของบริษัทและเป็นความคิดเห็น ณ วันที่ที่ปรากฏในรายงานเท่านั้น ซึ่งอาจเปลี่ยนแปลงได้ภายหลังวันดังกล่าว โดยบริษัทไม่จำเป็นต้องแจ้งให้สาธารณชนหรือนักลงทุนทราบ รายงานนี้จัดทำขึ้นเพื่อเผยแพร่ข้อมูลให้แก่กลุ่มลงทุนเท่านั้น บริษัทไม่รับผิดชอบต่อการนำข้อมูลหรือความคิดเห็นใดๆไปใช้ในทุกรณี ดังนั้นนักลงทุนจึงควรใช้ดุลพินิจในการพิจารณาตัดสินใจก่อนการลงทุน นอกจากนี้ บริษัท และ/หรือ บริษัทในกลุ่มของบริษัทอาจมีส่วนเกี่ยวข้องหรือผลประโยชน์กับบริษัทใดๆที่ถูกกล่าวถึงในรายงานนี้ก็ได้