

26 มิถุนายน 2566

รายงานดัชนีตลาดหุ้น

| | ปิด | เปลี่ยนแปลง | % |
|----------------|----------|-------------|-------|
| SET index | 1505.52 | -3.79 | -0.25 |
| SET50 | 917.58 | -1.11 | -0.12 |
| SET P/E | | 18.00 | |
| SET P/BV | | 1.46 | |
| SET Div. Yield | | 3.12% | |
| DOW | 33727.43 | -219.28 | -0.65 |
| NASDAQ | 13492.52 | -138.09 | -1.01 |

ดัชนีชี้วัดเศรษฐกิจ/ตลาดหุ้น

| | ปิด | % |
|-----------------------------|-------|---------|
| เงินบาท/ดอลลาร์สหรัฐ | 35.19 | +0.48 |
| ดอกเบี้ยพันธบัตรสหรัฐ 10 ปี | 3.719 | +0.4bps |
| ราคาน้ำมันเบรนท์ (US\$) | 74.34 | +0.26 |
| ราคาน้ำมัน US WTI (US\$) | 69.54 | +0.07 |
| ราคาน้ำมันดิบดูไบ (US\$) | 73.52 | -4.10 |
| ดัชนีค่าระวางเรือ - BDI | 1,240 | +1.97 |
| ราคาทองคำสปอต (US\$) | 1,921 | +0.42 |

มูลค่าการซื้อขาย 33,567 ล้านบาท

| ล้านบาท | ซื้อ | ขาย | สุทธิ |
|-----------------------|--------|--------|-------|
| สถาบันในประเทศ | 2,374 | 2,959 | -585 |
| ต่างประเทศ | 16,252 | 16,847 | -594 |
| รายบุคคล | 11,818 | 10,663 | 1,154 |
| บัญชีบริษัทหลักทรัพย์ | 3,123 | 3,097 | 25 |

มูลค่าการซื้อขายสูงสุด รายอุตสาหกรรม

| | ล้านบาท | % | % of total |
|--------|---------|------|------------|
| Energy | 4,888 | 0.4 | 14.6 |
| Ict | 3,620 | -0.1 | 10.8 |
| Bank | 2,942 | -0.1 | 8.8 |
| Comm | 2,757 | -0.8 | 8.2 |
| Food | 2,523 | -1.4 | 7.5 |

มูลค่าการซื้อขายสูงสุด รายหลักทรัพย์

| | ปิด (บาท) | % | ล้านบาท |
|------|-----------|------|---------|
| DIF | 10.60 | -1.9 | 1,475 |
| BDMS | 28.50 | -0.9 | 1,113 |
| GULF | 44.50 | 2.3 | 1,001 |
| AOT | 71.50 | -1.0 | 975 |
| TBN | 17.40 | -3.9 | 963 |

ทิศทางตลาดหุ้นวันนี้

(รัศพงศ์ ไชยสุภกรกุล เลขทะเบียนฯ: 19838)

แกว่งลงต่อ มีโอกาสกลับไปทดสอบ 1,500 จุด อีกครั้ง

ฝ่ายวิจัย KGI ประเมิน SET Index วันจันทร์ ปรับตัวลงต่อ... หลังจากเมื่อวันศุกร์ที่แล้ว ตลาดหุ้นไทยแกว่งตัวลง (ตามคาด) และระหว่าง ชม. เทรด ดัชนีฯ ลงไปต่ำกว่าระดับทางจิตวิทยา 1,500 จุด ก่อนฟื้นเล็กน้อยในช่วงบ่ายกลับมาปิดเหนือระดับดังกล่าว... ขณะที่ในวันนี้ ปัจจัยโดยรวมเป็นลบเล็กน้อย กล่าวคือ i) ตลาดหุ้นสหรัฐฯ ปรับลงเมื่อวันศุกร์ หลังจากตัวเลข flash PMI ภาคการผลิตเดือน มิ.ย. ออกมาที่ 46.3 จุด (ต่ำกว่า consensus คาดที่ 48.5 จุด) และเพิ่มความกังวลต่อเศรษฐกิจสหรัฐฯ ขณะที่ในสัปดาห์นี้ ทั้งนี้นักลงทุนยังต้องติดตามตัวเลขเศรษฐกิจสหรัฐฯ เพิ่มเติม ในส่วนของภาคอสังหาริมทรัพย์ / การขอรับสวัสดิการว่างงาน / ตัวเลขเงินเฟ้อ core PCE เดือน พ.ค. ii) ในสัปดาห์นี้ มีประเด็นนโยบายการเงินโลกที่สำคัญ ได้แก่การจัด annual symposium ของ ธ.กลางยุโรป (ECB) ในวันที่ 28 มิ.ย. นี้ ซึ่งจะมีการแถลงของทั้งประธาน ECB และประธาน ธ.กลางสหรัฐฯ อีกด้วย... ด้านปัจจัยภายในประเทศ นักลงทุนยังคงติดตามปัจจัยการเมืองภายในประเทศ ก่อนหน้ากำหนดการเปิดประชุมรัฐสภาในวันที่ 3 ก.ค. การเลือกประธานสภาในช่วงวันที่ 4-5 ก.ค. และการเลือกนายกฯ ในวันที่ 14 ก.ค. นี้

หุ้นเด่นวันนี้ ตามปัจจัยพื้นฐาน

(ลุทธิติ ภิรธรรมรัตน์ เลขทะเบียนฯ: 28668)

เก็งกำไร AAV*, BH*, SCGP*

- **AAV* (เป้าพื้นฐาน 3.7 บาท)** 1) ประเมินแนวรับ 2.72 บาท / แนวต้าน 2.84 - 2.88 บาท กรณี Break ผ่านกรอบแนวต้านนี้ได้ ประเมินมีโอกาสฟื้นตัวทดสอบแนวต้านถัดไป +/- 3.0 บาท (Stop loss 2.68 บาท) 2) ประเมิน Sentiment บวกจากการฟื้นตัวของภาคการท่องเที่ยวในภูมิภาค โดยเฉพาะนักท่องเที่ยวชาวจีน + ราคาน้ำมันที่ปรับลดลง ขณะที่ราคาหุ้น Laggard หุ้นที่เกี่ยวข้องกับธุรกิจสายการบินอย่าง BA, BAFS เป็นต้น 3) ฝ่ายวิจัยฯคาดปีนี้ Turnaround พลิกกำไร 1.5 พันล้านบาท Forward PE 23 เท่า
- **BH* (เป้าพื้นฐาน 270 บาท)** 1) ประเมินแนวรับ 227 บาท / แนวต้าน 233 - 236 บาท กรณี Break ผ่านกรอบแนวต้านนี้ได้ ประเมินมีโอกาสทดสอบแนวต้านถัดไป +/- 240 บาท (Stop loss 223 บาท) 2) ประเมินแนวโน้มผลการดำเนินงานยังรับ Sentiment บวกทั้งจาก ผู้ป่วยต่างชาติ (โดยเฉพาะตะวันออกกลาง) และการฟื้นตัวของผู้ป่วยในประเทศ ส่งผลให้กำไร 2 ปีข้างหน้ายังเติบโตได้เฉลี่ยปีละ +9% 3) ประเมินเป็นหุ้น Defensive ในสถานการณ์ที่ตลาดขุ่นผวน
- **SCGP* (เป้าพื้นฐาน 50 บาท)** 1) ประเมินแนวรับ 37.5 บาท / แนวต้าน 39 - 40 บาท กรณี Break ผ่านกรอบแนวต้านนี้ได้ ประเมินมีโอกาส Rebound ทดสอบแนวต้านถัดไป +/- 41.5 บาท (Stop loss 37 บาท) 2) ประเมินราคาหุ้นปรับลดลงสะท้อนผลการดำเนินงานที่ชะงักตัวใน 1H66 พอสมควรแล้ว ขณะที่คาดแนวโน้มผลการดำเนินงาน 2H66 จะฟื้นตัวเด่น HoH จากต้นทุนการผลิตที่คาดว่าจะลดลง (โดยเฉพาะต้นทุนพลังงาน ถ่านหิน) + เศรษฐกิจจีนเริ่มฟื้นตัว หนุนรายได้และราคาขาย 3) Valuation ถูก Forward PE 27 เท่า (ต่ำกว่า -1 เท่าของส่วนเบี่ยงเบนมาตรฐานในอดีตที่ 28 เท่า) PBV 1.67 เท่า (ต่ำกว่า -2 เท่าของส่วนเบี่ยงเบนมาตรฐานในอดีตที่ 1.8 เท่า)

หุ้นมีข่าว

(+ **กลุ่มนิคมฯ**) ดึงเงินลงทุนไทยแลนด์. 'ธนิษฐ์'ชวนปักธง EEC (ผู้จัดการรายวัน 360 องศา) กว่า 4,000 คนร่วมประชุมนักธุรกิจชาวจีนโลก "เจ้าสัวธนิษฐ์" ชูไทยศูนย์กลางอาเซียน เน้นเงินเข้าลงทุนใน EEC พร้อมเน้นย้ำ "พลังงานสะอาด" ด้าน "ปธ.หอการค้าไทย-จีน" ตั้งเป้าดึงดูดเงินลงทุนจากชาวจีนทั่วโลกเข้าไทยกว่า 1 แสน ล.

(-) **SAPPE เล็งปรับสูตร รับมือภาษีตากาล็อก (ข่าวหุ้น)** SAPPE ร่วงหนัก 9.79% รับข่าวลบฟิลิปปินส์ (ตากาล็อก) เตรียมเก็บภาษีความหวานเพิ่มในปีหน้า ด้าน "ปิยจิต" ซีอีโอ SAPPE ยันไร้กังวล! ยังมีเวลาปรับตัว เล็งปรับสูตรเครื่องดื่มรับมือขึ้นภาษี พร้อมทุ่มงบ 1,630 ล้านบาท ขยายกำลังการผลิตเพิ่ม 66,000 ตัน ลุยสร้างโรงงาน อาคารคลังสินค้า และติดตั้งเครื่องจักรในที่ดินโรงงานเดิมปทุมธานี

<https://www.kgiworld.co.th>

หมายเหตุ: 1. *บริษัทอาจเป็นผู้ถือใบสำคัญแสดงสิทธิอนุพันธ์บนหลักทรัพย์นี้ / 2. เป้าพื้นฐาน หมายถึง ราคาเป้าหมายเชิงพื้นฐาน (Forecasted 12M Target price) ที่อ้างอิงจากบทวิเคราะห์ที่ปัจจัยพื้นฐานฉบับล่าสุดของฝ่ายวิจัย / 3. เป้า Consensus หมายถึง ค่าเฉลี่ยของราคาเป้าหมายเชิงพื้นฐานที่จัดทำโดย Bloomberg consensus หรือ IAA Consensus

Disclaimer

บริษัทหลักทรัพย์ เคจีไอ (ประเทศไทย) จำกัด (มหาชน) ("บริษัท") มิได้ให้การรับรองใดๆ ถึงความถูกต้องและแท้จริงของข้อมูลในเอกสารนี้ ("ข้อมูล") ดังนั้นไม่ว่าจะด้วยเหตุใดก็ตาม บริษัทไม่ขอรับผิดชอบต่อความเสียหายในรายได้ หรือผลประโยชน์ใดๆ ทั้งทางตรงและทางอ้อมที่เกิดขึ้นจากการใช้ ข้อมูล และข้อมูลนี้มิได้จัดทำขึ้นเพื่อเป็นการชักชวนหรือชี้แนะให้ซื้อขายหลักทรัพย์ใดๆ ทั้งนี้ข้อมูลถูกจัดทำขึ้นจากแหล่งข้อมูลที่เป็นปัจจุบันและ บริษัทสงวนสิทธิในการแก้ไขข้อความใดๆ ในเอกสารนี้โดยมิต้องออกกล่าวล่วงหน้า

26 มิถุนายน 2566

(+) PRI ทุ่ม 220 ล้าน ซื้อกิจการ 'โปรเจกต์เอเชีย' นุทธุรกิจที่ปรึกษาทางวิศวกรรมก่อสร้าง แบบครบวงจร (ข่าวหุ้น) "พริโม เซอร์วิส โซลูชั่น" ส่งบริษัทย่อย "ยูไนเต็ด โปรเจกต์ แมเนจเม้นท์" ทุ่มงบลงทุนกว่า 220 ล้านบาท เข้าซื้อหุ้น 100% "โปรเจกต์เอเชีย" ปักที่ปรึกษาทางวิศวกรรมจัดการงานพัฒนาอสังหาริมทรัพย์ หวังเสริมแกร่งธุรกิจบริหารงานก่อสร้าง เพิ่มขีดความสามารถการแข่งขัน ขยายฐานลูกค้าสู่การคุมงานโรงแรม ศูนย์การค้าขนาดใหญ่ อาคารสำนักงานเกรด A พร้อมรับรู้รายได้ทันทีจากธุรกิจเหมือง ดินธุรกิจโตแบบก้าวกระโดด

(+) PSL-TTA ข่าวดี! คลองปานามาแห่ง คาร์วาระวังเรือฟุ้งหูน (ข่าวหุ้น) กลุ่มเดินเรือคึก ขานรับผลบวกจากเอลนีโญ ทำคลองปานามาแห้งเหือด ประเมินหากสถานการณ์รุนแรงต้องเปลี่ยนเส้นทางเดินเรือใหม่ แล่นอ้อม "เคปฮอร์น" แทน หนุนคาร์วาระวังเรือฟุ้งปรีด ดึงงบ PSL และ TTA ครึ่งปีหลังแข็งแกร่ง

(+) บริษัทลูกหุน INGRS แกร่ง ออกเดอรูใหม่เข้ากินยาว 6 ปี (หุ้นหุ้น) INGRS เผยบริษัทย่อย PT IMV ในอินโดนีเซียมีออเดอรูใหม่เพิ่ม เริ่มผลิตชิ้นส่วนยานยนต์ไตรมาส 4/2566 หนุนสร้างรายได้ระยะยาว 6 ปี ราย 241.8 ล้านบาท พร้อมอนุมัติ ITSB ที่เป็นบริษัทย่อยในมาเลเซียซื้อหุ้น AKSB เพิ่มอีก 30% หนุนแกร่งธุรกิจผลิตชิ้นส่วนยานยนต์ คาดเสร็จภายในเดือนกรกฎาคม 2566 นี้

หุ้นที่เคยแนะนำก่อนหน้า

- SFLEX (เป้า Consensus 5.12 บาท) แนวรับ 4.10 บาท / แนวต้าน 4.26 – 4.5 บาท (Stop loss 4.0 บาท)
- OR* (เป้าพื้นฐาน 30 บาท) แนวรับ 20.7 บาท / แนวต้าน 21.1 – 21.4 บาท (Stop loss 20.6 บาท)
- TLI (เป้า Consensus 18.17 บาท) แนวรับ 12.8 บาท / แนวต้าน 13.1 - 13.4 บาท (Stop loss 12.8 บาท)
- BEM* (เป้า Consensus 10.83 บาท) แนวรับ 8.30 บาท / แนวต้าน 8.55 – 8.75 บาท (Stop loss 8.25 บาท)
- BBL* (เป้าพื้นฐาน 186 บาท) แนวรับ 162 บาท / แนวต้าน 164.5 – 166.5 บาท (Stop loss 160.5 บาท)
- BAFS (เป้าพื้นฐาน 36.5 บาท) แนวรับ 33 บาท / แนวต้าน 34.0 – 34.5 บาท (Stop loss 31.5 บาท)
- GFPT (เป้าพื้นฐาน 17.7 บาท) แนวรับ 11.9 บาท / แนวต้าน 12.5 – 12.7 บาท (Stop loss 11.9 บาท)

Report ตามปัจจัยพื้นฐานวันนี้

- HMPRO* แนะนำ "ซื้อ" เป้าพื้นฐาน 16.5 บาท ฝ่ายวิจัยฯ คาดกำไร 2Q66 = 1.7 พันล้านบาท (+10% YoY, +4% QoQ) จากยอดขายที่คาดว่าจะฟื้นตัว คาดอัตราการเติบโตของยอดขาย (Same store sale growth) เพิ่มขึ้น +6%
- ITC แนะนำ "ถือ" เป้าพื้นฐาน 21.1 บาท ฝ่ายวิจัยฯ คาดกำไร 2Q66 = 407 ล้านบาท (-70% YoY, -4% QoQ) โดยยอดขายฟื้นตัวช้ากว่าที่เคยคาดไว้เดิม ฝ่ายวิจัยฯ ปรับลดประมาณการลง ปรับราคาเป้าหมายลงเป็น 21.1 บาท (เดิม 23.6 บาท) และปรับคำแนะนำลงเป็นเพียง "ถือ" (เดิม "ซื้อ")

Disclaimer

บริษัทหลักทรัพย์ เคจีไอ (ประเทศไทย) จำกัด (มหาชน) ("บริษัท") มิได้ให้การรับรองใดๆ ถึงความถูกต้องและแท้จริงของข้อมูลในเอกสารนี้ ("ข้อมูล") ดังนั้นไม่ว่าจะด้วยเหตุใดก็ตาม บริษัทไม่ขอรับผิดชอบต่อความเสียหายในรายได้ หรือผลประโยชน์ใดๆ ทั้งทางตรงและทางอ้อมที่เกิดขึ้นจากการใช้ ข้อมูล และข้อมูลนี้มิได้จัดทำขึ้นเพื่อเป็นการชักชวนหรือชี้แนะให้ซื้อขายหลักทรัพย์ใดๆ ทั้งนี้ข้อมูลจัดทำขึ้นจากแหล่งข้อมูลที่เป็นปัจจุบันและ บริษัทสงวนสิทธิในการแก้ไขข้อความใดๆ ในเอกสารนี้โดยมิต้องออกกล่าวล่วงหน้า

มุมมอง SET Index (Morning Session 26-June-23)

กฤษณ์พงศ์ ปาทานCMT®

โทร 66.2658.8888 คิว 8843

อีเมล kritsapongp@kgi.co.th



SET Index: แนว Sideway ในกรอบ 1500-1517

SET Index: ปิด 1505.52, -3.79 จุด, -0.25%, มูลค่าการซื้อขาย 3.36 หมื่นล้านบาท

SET Index วันศุกร์ที่ผ่านมา: ดัชนีปรับตัวลง โดยมีแรงขายเด่นหุ้นกลุ่มค้าปลีก และอาหาร

SET Index เช้านี้: แนว Sideway ในกรอบ 1500-1517 เนื่องจากวันศุกร์ที่ผ่านมา แมื่อดัชนีจะเปิด Gap ลงและแนว Sideway Down ในช่วงแรก แต่หลัง 10 โมง ได้มีแรงซื้อกลับ และทำให้ดัชนีแนว Sideway Up ขึ้นตลอดทั้งวัน เกิดเป็นแท่งเทียนกลับตัวขึ้นระยะสั้นแบบ Hammer ประกอบกับ Modified Stochastic ที่เข้าเขต Oversold จึงมองว่าเส้น %K อาจกำลังมีแนวโน้มค้ำขึ้นจากเขตดังกล่าว และจะทำให้ดัชนีเข้าสู่รอบของการ Rebound แต่ขณะนี้ยังมองเป็นการแกว่งออกข้างเพื่อสร้างฐานในกรอบ 1500-1517

แนวรับ 1491 / 1500

แนวต้าน 1517 / 1525

กลยุทธ์การลงทุน

มีหุ้น: จังหวะ Rebound เป็นโอกาสขยาดพอร์ตที่แนวต้าน 1515-1517 หรือ 1525

ไม่มีหุ้น: จังหวะอ่อนตัวทดสอบแนวรับบริเวณ 1500 อาจใช้เป็นจังหวะซื้อเก็งกำไรภายในวัน

Disclaimer

บริษัทหลักทรัพย์ เคจีไอ (ประเทศไทย) จำกัด (มหาชน) ("บริษัท") มิได้ให้การรับรองใดๆ ถึงความถูกต้องและแท้จริงของข้อมูลในเอกสารนี้ ("ข้อมูล") ดังนั้นไม่ว่าจะด้วยเหตุใดก็ตาม บริษัทไม่ขอรับผิดชอบต่อความเสียหายในรายได้ หรือผลประโยชน์ใดๆ ทั้งทางตรงและทางอ้อมที่เกิดขึ้นจากการใช้ ข้อมูล และข้อมูลนี้มิได้จัดทำขึ้นเพื่อเป็นการชักชวนหรือชี้แนะให้ซื้อขายหลักทรัพย์ใดๆ ทั้งนี้ ข้อมูลถูกจัดทำขึ้นจากแหล่งข้อมูลที่เป็นปัจจุบันและ บริษัทสงวนสิทธิในการแก้ไขข้อความใดๆ ในเอกสารนี้โดยมีคองบกล่าวล่วงหน้า ปัจจุบัน บริษัทกระทำการในฐานะผู้ออกหลักทรัพย์และที่ปรึกษาทางการเงินของโบสถ์ผู้แสดงสิทธิอันชอบด้วยกฎหมาย. ปตท.

หุ้นเด่นทางเทคนิค

กลยุทธ์ฟงส์ ปาทานCMT®
โทร 66.2658.8888 ต่อ 8843
อีเมล kritsapongp@kgi.co.th



BANPU*

แนวรับ 8.80-9.05

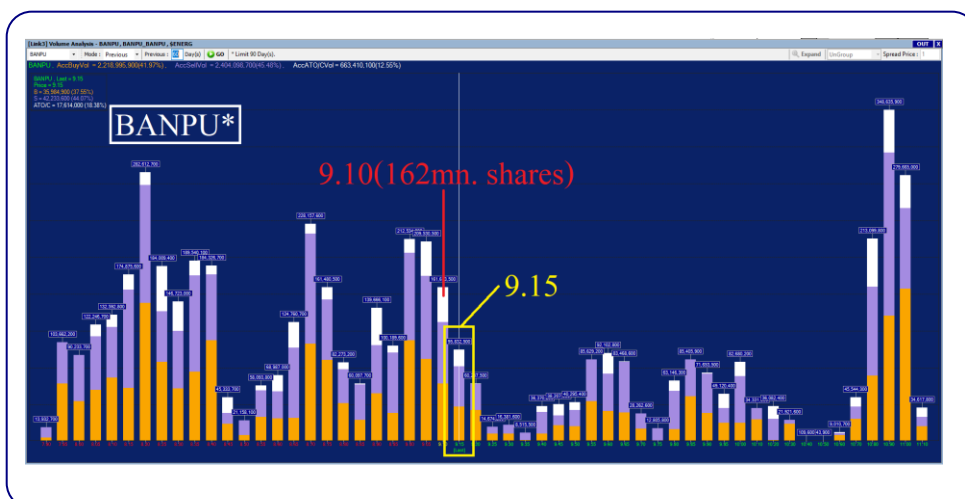
แนวต้าน 9.40 / 9.65

ตัดขาดทุน 8.70

BANPU* กราฟรายวัน

ราคาหุ้นตัวนี้ลักษณะ V-Shape ขณะนี้ราคาแกว่งออกข้างและจ่อ Break แนวต้าน Neckline มองว่าหากผ่านได้ Upside จะเปิดมากขึ้น ประกอบกับเกิดสัญญาณบวกจากเส้น MACD ที่ยังคงอยู่เหนือเส้น Signal มองว่าน่าเก็งกำไรในระยะสั้น เพื่อคาดหวังการปรับตัวขึ้น

Volume Analysis



ที่ราคาเปิด 9.15 มองว่าน่าซื้อเพราะราคาได้ผ่านแนวต้านที่ 9.10 ซึ่งมีปริมาณการซื้อขายประมาณ 162 ล้านหุ้น โดยหลังจากนั้นแนวต้าน ปริมาณการซื้อขายลดลงเหลือเฉลี่ยประมาณ 27 ล้านหุ้นต่อแท่งถือว่าแนวต้าน ปริมาณการซื้อขายลดลงไปกว่า 83% จึงคาดว่าราคาจะปรับตัวขึ้นต่อได้ง่าย

กลยุทธ์การลงทุน

คำแนะนำ: ซื้อเก็งกำไรที่แนวรับ 8.80-9.05 คาดหวังการขึ้นทดสอบแนวต้านระยะสั้นที่ 9.40 หรือ 9.65 ตัดขาดทุนเมื่อหลุด 8.70

Disclaimer

บริษัทหลักทรัพย์ เคจีไอ (ประเทศไทย) จำกัด (มหาชน) ("บริษัท") มิได้ให้การรับรองใดๆ ถึงความถูกต้องและแท้จริงของข้อมูลในเอกสารนี้ ("ข้อมูล") ดังนั้นไม่ว่าจะด้วยเหตุใดก็ตาม บริษัทไม่ขอรับผิดชอบต่อความเสียหายในรายได้ หรือผลประโยชน์ใดๆ ทั้งทางตรงและทางอ้อมที่เกิดขึ้นจากการใช้ ข้อมูล และข้อมูลนี้มีได้จัดทำขึ้นเพื่อเป็นการชักชวนหรือแนะนำให้ซื้อขายหลักทรัพย์ใดๆ ทั้งนี้ข้อมูลถูกจัดทำขึ้นจากแหล่งข้อมูลที่เป็นปัจจุบันและ บริษัทสงวนสิทธิในการแก้ไขข้อความใดๆ ในเอกสารนี้โดยมิต้องออกกล่าวอ้างหน้า

หุ้นเด่นทางเทคนิค

กลยุทธ์ฟังกส์ ปาทานCMT®
โทร 66.2658.8888 คอ 8843
อีเมล kritsapongp@kgi.co.th

แนวโน้มราคา



MEGA*

แนวรับ 35.50-36.50

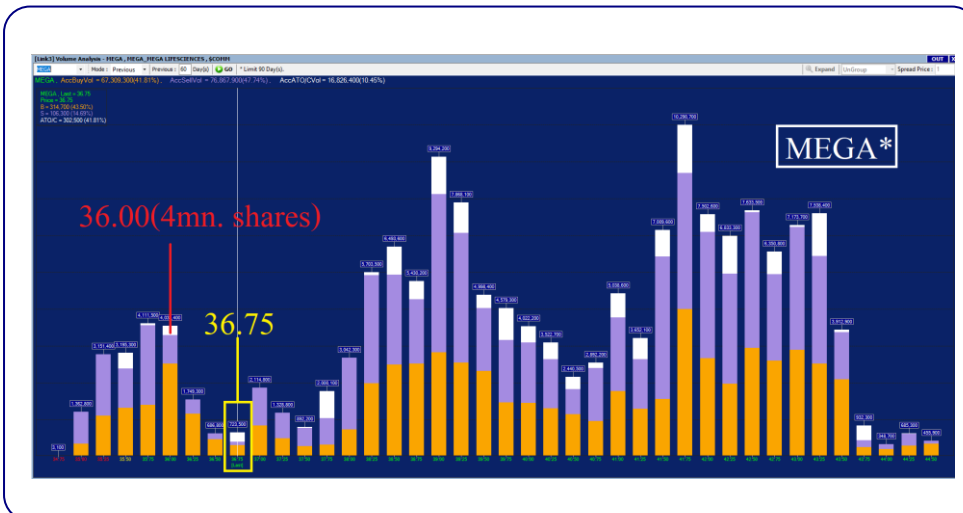
แนวต้าน 37.75 / 39.00

ตัดขาดทุน 35.00

MEGA* กราฟรายวัน

ราคามีแนวโน้มเกิด Selling Climax ไปแล้ว และอยู่ในรอบการ Rebound ประกอบกับเกิดสัญญาณบวกจาก RSI Bullish Divergence มองว่าน่าเก็งกำไรในระยะสั้น เพื่อลดความเสี่ยงการปรับตัวขึ้น

Volume Analysis



ที่ราคาเปิด 36.75 มองว่าน่าซื้อเพราะราคาได้ผ่านแนวต้านที่ 36.00 ซึ่งมีปริมาณการซื้อขายประมาณ 4 ล้านหุ้น โดยหลังจากนั้นแนวต้าน ปริมาณการซื้อขายลดลงเหลือเฉลี่ยประมาณ 1.6 ล้านหุ้นต่อแท่งถือว่าแนวต้านปริมาณการซื้อขายลดไปกว่า 61% จึงคาดว่าราคาจะปรับตัวขึ้นต่อได้ง่าย

กลยุทธ์การลงทุน

คำแนะนำ: ซื้อเก็งกำไรที่แนวรับ 35.50-36.50 คาดหวังการขึ้นทดสอบแนวต้านระยะสั้นที่ 37.75 หรือ 39.00 ตัดขาดทุนเมื่อหลุด 35.00

<https://www.kgiworld.co.th>

หมายเหตุ: 1. *บริษัทอาจเป็นผู้ถือครองหุ้นสำคัญแสดงสิทธิออกพันธบัตรหลักทรัพย์นี้ / 2. เป้าพื้นฐาน หมายถึง ราคาเป้าหมายเชิงพื้นฐาน (Forecasted 12M Target price) ที่อ้างอิงจากบทวิเคราะห์ที่ปัจจัยพื้นฐานฉบับล่าสุดของฝ่ายวิจัยฯ / 3. เป้า Consensus หมายถึง ค่าเฉลี่ยของราคาเป้าหมายเชิงพื้นฐานที่จัดทำโดย Bloomberg consensus หรือ IAA Consensus

Disclaimer

บริษัทหลักทรัพย์ เคจีไอ (ประเทศไทย) จำกัด (มหาชน) ("บริษัท") มิได้ให้การรับรองใดๆ ถึงความถูกต้องและแท้จริงของข้อมูลในเอกสารนี้ ("ข้อมูล") ดังนั้นไม่ว่าจะด้วยเหตุใดก็ตาม บริษัทไม่ขอรับผิดชอบต่อความเสียหายในรายได้ หรือผลประโยชน์ใดๆ ทั้งทางตรงและทางอ้อมที่เกิดขึ้นจากการใช้ ข้อมูล และข้อมูลนี้มิได้จัดทำขึ้นเพื่อเป็นการชักชวนหรือแนะนำให้ซื้อขายหลักทรัพย์ใดๆ ทั้งนี้ข้อมูลถูกจัดทำขึ้นจากแหล่งข้อมูลที่เป็นปัจจุบันและ บริษัทสงวนสิทธิในการแก้ไขข้อความใดๆ ในเอกสารนี้โดยมิต้องออกกล่าวอ้างหน้า

กลยุทธ์หุ้นที่เคยแนะนำ

กลยุทธ์ฟังกส์ ปาทานCMT®
โทร 66.2658.8888 คิว 8843
อีเมล krittapongp@kgi.co.th

| ชื่อหุ้น | คำแนะนำ | ราคาค้นทุน | แนวรับ | แนวต้าน | Stop Loss | Trailing Stop | วันที่แนะนำ |
|----------|-----------|------------|-------------|---------------|-----------|---------------|-------------|
| MTC* | ถือ | 38.5 | 37.00-38.00 | 39.50/41.00 | 36.50 | | 23-Jun-23 |
| PLUS | ถือ | 7.85 | 7.60-7.70 | 7.95/8.25 | 7.50 | | 23-Jun-23 |
| CHG* | ถือ | 2.98 | 2.92-2.96 | 3.10/3.24 | 2.90 | | 23-Jun-23 |
| SIRI* | ถือ | 1.87 | 1.87 | 1.92/1.98 | | 1.87 | 22-Jun-23 |
| BBL* | ถือ | 162.50 | 162.50 | 166.00/170.00 | | 162.50 | 21-Jun-23 |
| SPALI* | ตัดขาดทุน | 21.10 | - | - | 20.40 | | 21-Jun-23 |
| WHA* | ถือ | 4.60 | 4.50-4.56 | 4.66/4.74 | 4.44 | | 20-Jun-23 |
| BCH* | ถือ | 18.10 | 17.50-18.00 | 18.60/19.00 | 17.40 | | 20-Jun-23 |
| TLI | ถือ | 13.40 | 12.70-13.00 | 13.60/14.00 | 12.50 | | 19-Jun-23 |
| BCP* | ถือ | 35.75 | 34.50-35.50 | 37.00/38.00 | 34.00 | | 19-Jun-23 |
| | | | | | | | |
| | | | | | | | |
| | | | | | | | |
| | | | | | | | |
| | | | | | | | |

หมายเหตุ

- กลยุทธ์หุ้นที่เคยแนะนำ คือ การติดตามคำแนะนำหุ้นเด่นทางเทคนิคที่เคยแนะนำในช่วง 5 วันที่ผ่านมา
- คำแนะนำ แบ่งเป็น 3 แบบคือ “ถือ” หมายถึง ถือหุ้นหรือคงสถานะตามเดิม, “ขายทำกำไร” หมายถึง ขายที่ราคา Trailing Stop หรือแนวต้านที่ 2, “ตัดขาดทุน” หมายถึง ขายที่ราคา Stop Loss
- ราคาค้นทุนคือ ราคเปิดของหุ้นในวันที่แนะนำ ซึ่งเป็นเพียงราคาสมมติเพื่ออ้างอิงคำแนะนำหุ้นตัวนั้น ๆ ทั้งนี้มิได้เป็นการแนะนำให้ซื้อหุ้นที่ราคาเปิดแต่อย่างใด
- หุ้นจะถูกนำออกจากตาราง 2 กรณี ดังนี้) ปรับตัวถึงแนวต้านที่ 2 หรือ Trailing หรือ Stop Loss อย่างใดอย่างหนึ่ง ii) อยู่ในตารางเกิน 5 วันทำการ
- Trailing Stop คือ จุดของราคาที่ใช่เป็นจุดขายทำกำไรหรือขายเพื่อรักษาดำเนินทุน ส่วนมากจะถูกกำหนดเมื่อราคาปรับตัวขึ้นจากราคาค้นทุน
- หุ้นและคำแนะนำในตารางด้านบนเป็นเพียงแนวทางการลงทุนเท่านั้น โดยมีได้รับรองผลตอบแทนจากการลงทุนแต่อย่างใด

<https://www.kgiworld.co.th>

หมายเหตุ: 1. *บริษัทอาจเป็นผู้ถือครองหุ้นสำคัญแสดงสิทธิออกพันธบัตรหลักทรัพย์นี้ / 2. เป้าพื้นฐาน หมายถึง ราคเป้าหมายเชิงพื้นฐาน (Forecasted 12M Target price) ที่อ้างอิงจากบทวิเคราะห์ปัจจัยพื้นฐานฉบับล่าสุดของฝ่ายวิจัยฯ / 3. เป้า Consensus หมายถึง ค่าเฉลี่ยของราคาเป้าหมายเชิงพื้นฐานที่จัดทำโดย Bloomberg consensus หรือ IAA Consensus

Disclaimer

บริษัทหลักทรัพย์ เคจีไอ (ประเทศไทย) จำกัด (มหาชน) (“บริษัท”) มิได้ให้การรับรองใดๆ ถึงความถูกต้องและแท้จริงของข้อมูลเอกสารนี้ (“ข้อมูล”) ดังนั้นไม่ว่าจะด้วยเหตุใดก็ตาม บริษัทไม่ขอรับผิดชอบต่อความเสียหายในรายได้ หรือผลประโยชน์ใดๆ ทั้งทางตรงและทางอ้อมที่เกิดขึ้นจากการใช้ ข้อมูล และข้อมูลนี้มีได้จัดทำขึ้นเพื่อเป็นการชักชวนหรือแนะนำให้ซื้อขายหลักทรัพย์ใดๆ ทั้งนี้ข้อมูลจัดทำขึ้นจากแหล่งข้อมูลที่เป็นปัจจุบันและ บริษัทสงวนสิทธิในการแก้ไขข้อความใดๆ ในเอกสารนี้โดยมิต้องบอกกล่าวล่วงหน้า

รายงานเอ็นวีดีอาร์ (NVDR) ประจำวัน
จำนวนหุ้นเพิ่มขึ้นสูงสุด 20 อันดับ

| ชื่อหุ้น | ราคา (บาท) | จำนวนหุ้นที่ถือ (ล้านหุ้น) | | เอ็นวีดีอาร์เปลี่ยนแปลง | | |
|----------|------------|----------------------------|-------------|-------------------------|------------------|------|
| | | 22 มิ.ย. 66 | 23 มิ.ย. 66 | (พันหุ้น) | มูลค่า (ล้านบาท) | (%) |
| TTB | 1.58 | 4,535.28 | 4,585.11 | 49,824.6 | 78.91 | 1.1 |
| CHG | 2.98 | 526.50 | 558.01 | 31,509.8 | 94.83 | 6.0 |
| TRUE | 6.15 | 3,192.57 | 3,212.95 | 20,376.6 | 124.48 | 0.6 |
| BEC | 8.10 | 74.77 | 90.97 | 16,195.9 | 130.31 | 21.7 |
| STEC | 8.15 | 84.12 | 92.53 | 8,417.9 | 69.02 | 10.0 |
| PSG | 0.84 | 2,735.66 | 2,741.39 | 5,729.9 | 4.77 | 0.2 |
| BEAUTY | 0.54 | 89.67 | 93.76 | 4,090.1 | 2.22 | 4.6 |
| GUNKUL | 3.12 | 408.84 | 412.92 | 4,075.6 | 12.71 | 1.0 |
| CRC | 37.75 | 277.84 | 281.67 | 3,829.7 | 144.23 | 1.4 |
| SGC | 1.57 | 22.15 | 25.18 | 3,025.0 | 4.78 | 13.7 |
| JAS | 1.28 | 314.85 | 317.70 | 2,851.6 | 3.59 | 0.9 |
| NCAP | 4.28 | 59.93 | 62.22 | 2,289.7 | 9.94 | 3.8 |
| CHAYO | 6.05 | 4.82 | 6.74 | 1,925.6 | 11.78 | 40.0 |
| CPN | 62.25 | 319.13 | 320.95 | 1,820.3 | 113.46 | 0.6 |
| PSL | 10.50 | 151.53 | 153.07 | 1,531.9 | 16.08 | 1.0 |
| MENA | 1.91 | 7.46 | 8.84 | 1,373.5 | 2.63 | 18.4 |
| TLI | 12.80 | 182.24 | 183.55 | 1,316.9 | 16.88 | 0.7 |
| GULF | 44.50 | 465.65 | 466.91 | 1,261.8 | 53.93 | 0.3 |
| HANA | 43.75 | 58.36 | 59.62 | 1,253.9 | 55.26 | 2.1 |
| EVER | 0.19 | 186.30 | 187.54 | 1,239.6 | 0.22 | 0.7 |

มูลค่าเพิ่มขึ้นสูงสุด 20 อันดับ

| ชื่อหุ้น | ราคา (บาท) | จำนวนหุ้นที่ถือ (ล้านหุ้น) | | เอ็นวีดีอาร์เปลี่ยนแปลง | | |
|----------|------------|----------------------------|-------------|-------------------------|------------------|------|
| | | 22 มิ.ย. 66 | 23 มิ.ย. 66 | (พันหุ้น) | มูลค่า (ล้านบาท) | (%) |
| CRC | 37.75 | 277.84 | 281.67 | 3,829.7 | 144.23 | 1.4 |
| BEC | 8.10 | 74.77 | 90.97 | 16,195.9 | 130.31 | 21.7 |
| TRUE | 6.15 | 3,192.57 | 3,212.95 | 20,376.6 | 124.48 | 0.6 |
| CPN | 62.25 | 319.13 | 320.95 | 1,820.3 | 113.46 | 0.6 |
| CHG | 2.98 | 526.50 | 558.01 | 31,509.8 | 94.83 | 6.0 |
| TTB | 1.58 | 4,535.28 | 4,585.11 | 49,824.6 | 78.91 | 1.1 |
| STEC | 8.15 | 84.12 | 92.53 | 8,417.9 | 69.02 | 10.0 |
| BBL | 163.00 | 441.09 | 441.45 | 361.8 | 59.05 | 0.1 |
| HANA | 43.75 | 58.36 | 59.62 | 1,253.9 | 55.26 | 2.1 |
| GULF | 44.50 | 465.65 | 466.91 | 1,261.8 | 53.93 | 0.3 |
| EA | 58.00 | 359.97 | 360.55 | 583.3 | 33.61 | 0.2 |
| KCE | 38.25 | 54.76 | 55.61 | 847.0 | 32.64 | 1.5 |
| MEGA | 36.75 | 75.34 | 76.15 | 812.9 | 29.55 | 1.1 |
| MTC | 38.50 | 175.73 | 176.28 | 554.4 | 21.33 | 0.3 |
| COM7 | 26.25 | 124.63 | 125.37 | 741.1 | 19.45 | 0.6 |
| SAPPE | 76.00 | 20.48 | 20.71 | 224.3 | 17.94 | 1.1 |
| BCP | 35.25 | 185.23 | 185.71 | 474.7 | 16.91 | 0.3 |
| TLI | 12.80 | 182.24 | 183.55 | 1,316.9 | 16.88 | 0.7 |
| GPSC | 57.75 | 66.21 | 66.50 | 287.4 | 16.59 | 0.4 |
| PSL | 10.50 | 151.53 | 153.07 | 1,531.9 | 16.08 | 1.0 |

ที่มา: ตลาดหลักทรัพย์ฯ และ เคจีไอ (ประเทศไทย)

หมายเหตุ: ข้อมูลผลของการระดมอาจ มีการเปลี่ยนแปลงได้ภายหลังการปรับปรุงโดยตลาดหลักทรัพย์ฯ

จำนวนหุ้นลดลงสูงสุด 20 อันดับ

| ชื่อหุ้น | ราคา (บาท) | จำนวนหุ้นที่ถือ (ล้านหุ้น) | | เอ็นวีดีอาร์เปลี่ยนแปลง | | |
|----------|------------|----------------------------|-------------|-------------------------|------------------|--------|
| | | 22 มิ.ย. 66 | 23 มิ.ย. 66 | (พันหุ้น) | มูลค่า (ล้านบาท) | (%) |
| LH | 8.35 | 2,181.03 | 2,173.02 | (8,011.4) | (67.04) | (0.4) |
| CPF | 19.90 | 546.68 | 539.02 | (7,658.8) | (153.18) | (1.4) |
| WHA | 4.52 | 948.24 | 941.02 | (7,211.9) | (32.47) | (0.8) |
| HMPRO | 13.90 | 946.14 | 939.02 | (7,119.1) | (99.18) | (0.8) |
| SUPER | 0.53 | 903.10 | 896.28 | (6,822.3) | (3.58) | (0.8) |
| TU | 13.10 | 396.45 | 390.55 | (5,904.0) | (77.70) | (1.5) |
| RABBIT | 0.55 | 424.27 | 418.67 | (5,604.0) | (3.13) | (1.3) |
| BANPU-W5 | 1.37 | 40.31 | 34.73 | (5,578.0) | (7.62) | (13.8) |
| STARK | 0.02 | 148.85 | 143.54 | (5,316.9) | (0.11) | (3.6) |
| WAVE | 0.15 | 227.13 | 221.95 | (5,183.8) | (0.78) | (2.3) |
| BDMS | 28.25 | 2,159.43 | 2,154.27 | (5,163.4) | (146.87) | (0.2) |
| EMC-W6 | 0.01 | 721.64 | 716.70 | (4,934.0) | (0.05) | (0.7) |
| QH | 2.20 | 734.44 | 730.73 | (3,709.4) | (8.21) | (0.5) |
| SIRI | 1.90 | 1,693.43 | 1,690.06 | (3,365.9) | (6.32) | (0.2) |
| SHR | 3.22 | 203.42 | 200.07 | (3,344.4) | (10.80) | (1.6) |
| PTT | 31.75 | 1,225.34 | 1,222.16 | (3,179.6) | (100.18) | (0.3) |
| BCH | 17.60 | 222.57 | 219.43 | (3,136.3) | (55.10) | (1.4) |
| BEM | 8.30 | 1,039.11 | 1,035.99 | (3,122.4) | (25.99) | (0.3) |
| NUSA | 0.74 | 69.04 | 65.94 | (3,099.8) | (2.24) | (4.5) |
| TRITN | 0.17 | 339.10 | 336.09 | (3,009.1) | (0.48) | (0.9) |

มูลค่าลดลงสูงสุด 20 อันดับ

| ชื่อหุ้น | ราคา (บาท) | จำนวนหุ้นที่ถือ (ล้านหุ้น) | | เอ็นวีดีอาร์เปลี่ยนแปลง | | |
|----------|------------|----------------------------|-------------|-------------------------|------------------|--------|
| | | 22 มิ.ย. 66 | 23 มิ.ย. 66 | (พันหุ้น) | มูลค่า (ล้านบาท) | (%) |
| ADVANC | 211.00 | 217.64 | 216.81 | (833.9) | (175.93) | (0.4) |
| CPF | 19.90 | 546.68 | 539.02 | (7,658.8) | (153.18) | (1.4) |
| SCB | 107.50 | 204.92 | 203.53 | (1,393.2) | (148.33) | (0.7) |
| BDMS | 28.25 | 2,159.43 | 2,154.27 | (5,163.4) | (146.87) | (0.2) |
| AOT | 71.50 | 740.16 | 738.67 | (1,488.0) | (106.72) | (0.2) |
| PTT | 31.75 | 1,225.34 | 1,222.16 | (3,179.6) | (100.18) | (0.3) |
| HMPRO | 13.90 | 946.14 | 939.02 | (7,119.1) | (99.18) | (0.8) |
| TU | 13.10 | 396.45 | 390.55 | (5,904.0) | (77.70) | (1.5) |
| LH | 8.35 | 2,181.03 | 2,173.02 | (8,011.4) | (67.04) | (0.4) |
| CPALL | 61.75 | 1,031.42 | 1,030.40 | (1,021.9) | (62.84) | (0.1) |
| SCC | 325.00 | 109.39 | 109.21 | (177.6) | (57.86) | (0.2) |
| JMT | 36.75 | 64.45 | 62.90 | (1,549.2) | (56.90) | (2.4) |
| BCH | 17.60 | 222.57 | 219.43 | (3,136.3) | (55.10) | (1.4) |
| DELTA | 99.00 | 368.91 | 368.37 | (545.2) | (53.63) | (0.1) |
| KTB | 19.40 | 1,262.39 | 1,260.02 | (2,366.2) | (45.89) | (0.2) |
| KBANK | 130.00 | 298.75 | 298.44 | (314.2) | (40.67) | (0.1) |
| INTUCH | 71.75 | 199.75 | 199.21 | (538.9) | (38.64) | (0.3) |
| KAMART | 12.20 | 38.75 | 36.09 | (2,658.4) | (32.54) | (6.9) |
| WHA | 4.52 | 948.24 | 941.02 | (7,211.9) | (32.47) | (0.8) |
| MASTER | 83.75 | 2.88 | 2.52 | (359.5) | (30.37) | (12.5) |

<https://www.kgieworld.co.th>

หมายเหตุ: 1. "บริษัทอาจเป็นผู้ถือครองหุ้นสำคัญแสดงสิทธิออกหุ้นฉบับนี้ / 2. เป้าพื้นฐาน หมายถึง ราคาเป้าหมายเชิงพื้นฐาน (Forecasted 12M Target price) ที่อ้างอิงจากบทวิเคราะห์ปัจจุบันของนักวิเคราะห์รายวิชาชีพ / 3. เป้า Consensus หมายถึง ค่าเฉลี่ยของราคาเป้าหมายพื้นฐานที่จัดทำโดย Bloomberg consensus หรือ IAA Consensus

Disclaimer

บริษัทหลักทรัพย์ เคจีไอ (ประเทศไทย) จำกัด (มหาชน) ("บริษัท") มิได้ให้การรับรองใดๆ ถึงความถูกต้องและแท้จริงของข้อมูลในเอกสารนี้ ("ข้อมูล") ดังนั้นไม่ว่าจะด้วยเหตุใดก็ตาม บริษัทไม่ขอรับผิดชอบต่อความเสียหายในรายได้ หรือผลประโยชน์ใดๆ ทั้งทางตรงและทางอ้อมที่เกิดขึ้นจากการใช้ ข้อมูล และข้อมูลนี้มิได้จัดทำขึ้นเพื่อการชักชวนหรือแนะนำให้ซื้อขายหลักทรัพย์ใดๆ ทั้งนี้ข้อมูลจัดทำขึ้นจากแหล่งข้อมูลที่เป็นปัจจุบันและ บริษัทสงวนสิทธิในการแก้ไขข้อความใดๆ ในเอกสารนี้โดยมิต้องออกกล่าวอ้างหน้า

รายงานหุ้นที่ถูกสั่งห้ามจำหน่าย (Silent Period) (เรียงตามวันที่สิ้นสุด)

| ชื่อหุ้น | ระยะเวลาห้ามจำหน่าย | | จำนวนหุ้น (ล้านหุ้น) | ร้อยละของ ทุนชำระแล้ว | ทุนชำระแล้ว (ล้านบาท) | จำนวนหุ้นห้ามจำหน่ายคงเหลือ (ล้านหุ้น) | | | | วันแรกในแต่ละช่วงที่สามารถจำหน่ายหุ้นได้ | | | | จำนวนหุ้นที่พ้นการห้ามจำหน่ายแต่ละช่วง (ล้านหุ้น) | | | |
|----------|---------------------|-------------|-------------------------|--------------------------|--------------------------|--|----------|------|------|--|-------------|-------------|-------------|---|----------|-----|-----|
| | วันเริ่มต้น | วันสิ้นสุด | | | | 6M | 12M | 18M | 24M | 6M | 12M | 18M | 24M | 6M | 12M | 18M | 24M |
| BBGI | 17 มี.ค. 65 | 16 มี.ค. 66 | 795.00 | 54.98 | 1,446.00 | 795.00 | 596.25 | Free | Free | 16 ก.ย. 65 | 16 มี.ค. 66 | 16 ก.ย. 66 | 16 มี.ค. 67 | 198.75 | 596.25 | - | - |
| JDF | 7 เม.ย. 65 | 6 เม.ย. 66 | 330.00 | 55.00 | 600.00 | 330.00 | 247.50 | Free | Free | 6 ต.ค. 65 | 6 เม.ย. 66 | 6 ต.ค. 66 | 6 เม.ย. 67 | 82.50 | 247.50 | - | - |
| CEYE | 29 เม.ย. 65 | 28 เม.ย. 66 | 148.00 | 54.81 | 270.00 | 148.00 | 111.00 | Free | Free | 28 ต.ค. 65 | 28 เม.ย. 66 | 28 ต.ค. 66 | 28 เม.ย. 67 | 37.00 | 111.00 | - | - |
| BIS | 5 พ.ค. 65 | 4 พ.ค. 66 | 172.00 | 54.78 | 314.00 | 172.00 | 129.00 | Free | Free | 4 พ.ย. 65 | 4 พ.ค. 66 | 4 พ.ย. 66 | 4 พ.ค. 67 | 43.00 | 129.00 | - | - |
| KCC | 5 พ.ค. 65 | 4 พ.ค. 66 | 341.00 | 55.00 | 620.00 | 341.00 | 255.75 | Free | Free | 4 พ.ย. 65 | 4 พ.ค. 66 | 4 พ.ย. 66 | 4 พ.ค. 67 | 85.25 | 255.75 | - | - |
| FTI | 19 พ.ค. 65 | 18 พ.ค. 66 | 247.00 | 54.89 | 450.00 | 247.00 | 185.25 | Free | Free | 18 พ.ย. 65 | 18 พ.ค. 66 | 18 พ.ย. 66 | 18 พ.ค. 67 | 61.75 | 185.25 | - | - |
| PLUS | 20 พ.ค. 65 | 19 พ.ค. 66 | 368.00 | 54.93 | 670.00 | 368.00 | 276.00 | Free | Free | 19 พ.ย. 65 | 19 พ.ค. 66 | 19 พ.ย. 66 | 19 พ.ค. 67 | 92.00 | 276.00 | - | - |
| STP | 14 มิ.ย. 65 | 13 มิ.ย. 66 | 55.00 | 55.00 | 100.00 | 55.00 | 41.25 | Free | Free | 13 ธ.ค. 65 | 13 มิ.ย. 66 | 13 ธ.ค. 66 | 13 มิ.ย. 67 | 13.75 | 41.25 | - | - |
| TEKA | 15 มิ.ย. 65 | 14 มิ.ย. 66 | 165.00 | 55.00 | 300.00 | 165.00 | 123.75 | Free | Free | 14 ธ.ค. 65 | 14 มิ.ย. 66 | 14 ธ.ค. 66 | 14 มิ.ย. 67 | 41.25 | 123.75 | - | - |
| BLESS | 7 ก.ค. 65 | 6 ก.ค. 66 | 440.00 | 55.00 | 800.00 | 440.00 | 330.00 | Free | Free | 6 ม.ค. 66 | 6 ก.ค. 66 | 6 ม.ค. 67 | 6 ก.ค. 67 | 110.00 | 330.00 | - | - |
| TLI | 25 ก.ค. 65 | 24 ก.ค. 66 | 6,297.00 | 55.00 | 11,450.00 | 6,297.00 | 4,722.75 | Free | Free | 24 ม.ค. 66 | 24 ก.ค. 66 | 24 ม.ค. 67 | 24 ก.ค. 67 | 1,574.25 | 4,722.75 | - | - |
| CHIC | 27 ก.ค. 65 | 26 ก.ค. 66 | 748.00 | 55.00 | 1,360.00 | 748.00 | 561.00 | Free | Free | 26 ม.ค. 66 | 26 ก.ค. 66 | 26 ม.ค. 67 | 26 ก.ค. 67 | 187.00 | 561.00 | - | - |
| YONG | 2 ส.ค. 65 | 1 ส.ค. 66 | 374.00 | 55.00 | 680.00 | 374.00 | 280.50 | Free | Free | 1 ก.พ. 66 | 1 ส.ค. 66 | 1 ก.พ. 67 | 1 ส.ค. 67 | 93.50 | 280.50 | - | - |
| TGE | 19 ส.ค. 65 | 18 ส.ค. 66 | 1,210.00 | 55.00 | 2,200.00 | 1,210.00 | 907.50 | Free | Free | 18 ก.พ. 66 | 18 ส.ค. 66 | 18 ก.พ. 67 | 18 ส.ค. 67 | 302.50 | 907.50 | - | - |
| CH | 12 ก.ย. 65 | 11 ก.ย. 66 | 440.00 | 55.00 | 800.00 | 440.00 | 330.00 | Free | Free | 11 มี.ค. 66 | 11 ก.ย. 66 | 11 มี.ค. 67 | 11 ก.ย. 67 | 110.00 | 330.00 | - | - |
| TEGH | 30 ก.ย. 65 | 29 ก.ย. 66 | 594.00 | 55.00 | 1,080.00 | 594.00 | 445.50 | Free | Free | 29 มี.ค. 66 | 29 ก.ย. 66 | 29 มี.ค. 67 | 29 ก.ย. 67 | 148.50 | 445.50 | - | - |
| 2ACS | 3 ต.ค. 65 | 2 ต.ค. 66 | 236.00 | 54.88 | 430.00 | 236.00 | 177.00 | Free | Free | 2 เม.ย. 66 | 2 ต.ค. 66 | 2 เม.ย. 67 | 2 ต.ค. 67 | 59.00 | 177.00 | - | - |
| AMARC | 19 ต.ค. 65 | 18 ต.ค. 66 | 231.00 | 55.00 | 420.00 | 231.00 | 173.25 | Free | Free | 18 เม.ย. 66 | 18 ต.ค. 66 | 18 เม.ย. 67 | 18 ต.ค. 67 | 57.75 | 173.25 | - | - |
| PCC | 21 ต.ค. 65 | 20 ต.ค. 66 | 674.00 | 54.98 | 1,226.00 | 674.00 | 505.50 | Free | Free | 20 เม.ย. 66 | 20 ต.ค. 66 | 20 เม.ย. 67 | 20 ต.ค. 67 | 168.50 | 505.50 | - | - |
| ITNS | 25 ต.ค. 65 | 24 ต.ค. 66 | 121.00 | 55.00 | 220.00 | 121.00 | 90.75 | Free | Free | 24 เม.ย. 66 | 24 ต.ค. 66 | 24 เม.ย. 67 | 24 ต.ค. 67 | 30.25 | 90.75 | - | - |
| AAI | 1 พ.ย. 65 | 31 ต.ค. 66 | 1,168.00 | 54.96 | 2,125.00 | 1,168.00 | 876.00 | Free | Free | 30 เม.ย. 66 | 31 ต.ค. 66 | 30 เม.ย. 67 | 31 ต.ค. 67 | 292.00 | 876.00 | - | - |
| BTG | 2 พ.ย. 65 | 1 พ.ย. 66 | 1,064.00 | 55.02 | 1,934.00 | 1,064.00 | 798.00 | Free | Free | 1 พ.ค. 66 | 1 พ.ย. 66 | 1 พ.ค. 67 | 1 พ.ย. 67 | 266.00 | 798.00 | - | - |
| KLINIQ | 7 พ.ย. 65 | 6 พ.ย. 66 | 121.00 | 55.00 | 220.00 | 121.00 | 90.75 | Free | Free | 6 พ.ค. 66 | 6 พ.ย. 66 | 6 พ.ค. 67 | 6 พ.ย. 67 | 30.25 | 90.75 | - | - |
| POLY | 16 พ.ย. 65 | 15 พ.ย. 66 | 247.00 | 54.89 | 450.00 | 247.00 | 185.25 | Free | Free | 15 พ.ค. 66 | 15 พ.ย. 66 | 15 พ.ค. 67 | 15 พ.ย. 67 | 61.75 | 185.25 | - | - |
| KJL | 22 พ.ย. 65 | 21 พ.ย. 66 | 63.00 | 54.31 | 116.00 | 63.00 | 47.25 | Free | Free | 21 พ.ค. 66 | 21 พ.ย. 66 | 21 พ.ค. 67 | 21 พ.ย. 67 | 15.75 | 47.25 | - | - |
| AURA | 29 พ.ย. 65 | 28 พ.ย. 66 | 733.00 | 54.95 | 1,334.00 | 733.00 | 549.75 | Free | Free | 28 พ.ค. 66 | 28 พ.ย. 66 | 28 พ.ค. 67 | 28 พ.ย. 67 | 183.25 | 549.75 | - | - |
| PRI | 30 พ.ย. 65 | 29 พ.ย. 66 | 176.00 | 55.00 | 320.00 | 176.00 | 132.00 | Free | Free | 29 พ.ค. 66 | 29 พ.ย. 66 | 29 พ.ค. 67 | 29 พ.ย. 67 | 44.00 | 132.00 | - | - |
| MTW | 6 ธ.ค. 65 | 5 ธ.ค. 66 | 185.00 | 54.90 | 337.00 | 185.00 | 138.75 | Free | Free | 5 มิ.ย. 66 | 5 ธ.ค. 66 | 5 มิ.ย. 67 | 5 ธ.ค. 67 | 46.25 | 138.75 | - | - |
| UBA | 7 ธ.ค. 65 | 6 ธ.ค. 66 | 330.00 | 55.00 | 600.00 | 330.00 | 247.50 | Free | Free | 6 มิ.ย. 66 | 6 ธ.ค. 66 | 6 มิ.ย. 67 | 6 ธ.ค. 67 | 82.50 | 247.50 | - | - |
| ITC | 9 ธ.ค. 65 | 8 ธ.ค. 66 | 1,650.00 | 55.00 | 3,000.00 | 1,650.00 | 1,237.50 | Free | Free | 8 มิ.ย. 66 | 8 ธ.ค. 66 | 8 มิ.ย. 67 | 8 ธ.ค. 67 | 412.50 | 1,237.50 | - | - |
| SGC | 13 ธ.ค. 65 | 12 ธ.ค. 66 | 1,798.00 | 54.98 | 3,270.00 | 1,798.00 | 1,348.50 | Free | Free | 12 มิ.ย. 66 | 12 ธ.ค. 66 | 12 มิ.ย. 67 | 12 ธ.ค. 67 | 449.50 | 1,348.50 | - | - |
| DTCENT | 15 ธ.ค. 65 | 14 ธ.ค. 66 | 662.00 | 54.94 | 1,205.00 | 662.00 | 496.50 | Free | Free | 14 มิ.ย. 66 | 14 ธ.ค. 66 | 14 มิ.ย. 67 | 14 ธ.ค. 67 | 165.50 | 496.50 | - | - |
| SM | 20 ธ.ค. 65 | 19 ธ.ค. 66 | 605.00 | 55.00 | 1,100.00 | 605.00 | 453.75 | Free | Free | 19 มิ.ย. 66 | 19 ธ.ค. 66 | 19 มิ.ย. 67 | 19 ธ.ค. 67 | 151.25 | 453.75 | - | - |
| WARRIX | 21 ธ.ค. 65 | 20 ธ.ค. 66 | 330.00 | 55.00 | 600.00 | 330.00 | 247.50 | Free | Free | 20 มิ.ย. 66 | 20 ธ.ค. 66 | 20 มิ.ย. 67 | 20 ธ.ค. 67 | 82.50 | 247.50 | - | - |
| MOSHI | 22 ธ.ค. 65 | 21 ธ.ค. 66 | 165.00 | 55.00 | 300.00 | 165.00 | 123.75 | Free | Free | 21 มิ.ย. 66 | 21 ธ.ค. 66 | 21 มิ.ย. 67 | 21 ธ.ค. 67 | 41.25 | 123.75 | - | - |
| KTMS | 23 ธ.ค. 65 | 22 ธ.ค. 66 | 165.00 | 55.00 | 300.00 | 165.00 | 123.75 | Free | Free | 22 มิ.ย. 66 | 22 ธ.ค. 66 | 22 มิ.ย. 67 | 22 ธ.ค. 67 | 41.25 | 123.75 | - | - |
| SAF | 19 ม.ค. 66 | 18 ม.ค. 67 | 165.00 | 55.00 | 300.00 | 165.00 | 123.75 | Free | Free | 18 ก.ค. 66 | 18 ม.ค. 67 | 18 ก.ค. 67 | 18 ม.ค. 68 | 41.25 | 123.75 | - | - |
| MASTER | 25 ม.ค. 66 | 24 ม.ค. 67 | 132.00 | 55.00 | 240.00 | 132.00 | 99.00 | Free | Free | 24 ก.ค. 66 | 24 ม.ค. 67 | 24 ก.ค. 67 | 24 ม.ค. 68 | 33.00 | 99.00 | - | - |
| SVR | 8 ก.พ. 66 | 7 ก.พ. 67 | 280.00 | 54.90 | 510.00 | 280.00 | 210.00 | Free | Free | 7 ส.ค. 66 | 7 ก.พ. 67 | 7 ส.ค. 67 | 7 ก.พ. 68 | 70.00 | 210.00 | - | - |
| NTSC | 9 ก.พ. 66 | 8 ก.พ. 67 | 55.00 | 55.00 | 100.00 | 55.00 | 41.25 | Free | Free | 8 ส.ค. 66 | 8 ก.พ. 67 | 8 ส.ค. 67 | 8 ก.พ. 68 | 13.75 | 41.25 | - | - |
| MEB | 14 ก.พ. 66 | 13 ก.พ. 67 | 165.00 | 55.00 | 300.00 | 165.00 | 123.75 | Free | Free | 13 ส.ค. 66 | 13 ก.พ. 67 | 13 ส.ค. 67 | 13 ก.พ. 68 | 41.25 | 123.75 | - | - |
| PQS | 15 ก.พ. 66 | 14 ก.พ. 67 | 368.00 | 54.93 | 670.00 | 368.00 | 276.00 | Free | Free | 14 ส.ค. 66 | 14 ก.พ. 67 | 14 ส.ค. 67 | 14 ก.พ. 68 | 92.00 | 276.00 | - | - |
| BVG | 17 ก.พ. 66 | 16 ก.พ. 67 | 247.00 | 54.89 | 450.00 | 247.00 | 185.25 | Free | Free | 16 ส.ค. 66 | 16 ก.พ. 67 | 16 ส.ค. 67 | 16 ก.พ. 68 | 61.75 | 185.25 | - | - |

ที่มา: ตลาดหลักทรัพย์ฯ และ เคจีไอ (ประเทศไทย)

<https://www.kgieworld.co.th>

หมายเหตุ: 1. *บริษัทอาจเป็นผู้ถือครองใบสำคัญแสดงสิทธิของหุ้นที่ระบุในหลักทรัพย์นี้ / 2. เป้าพื้นฐาน หมายถึง ราคาเป้าหมายเชิงพื้นฐาน (Forecasted 12M Target price) ที่อ้างอิงจากบทวิเคราะห์ที่ปัจจัยพื้นฐานฉบับล่าสุดของฝ่ายวิจัย / 3. เป้า Consensus หมายถึง ค่าเฉลี่ยของราคาเป้าหมายเชิงพื้นฐานที่จัดทำโดย Bloomberg consensus หรือ IAA Consensus

Disclaimer

บริษัทหลักทรัพย์ เคจีไอ (ประเทศไทย) จำกัด (มหาชน) ("บริษัท") มิได้ให้การรับรองใดๆ ถึงความถูกต้องและแท้จริงของข้อมูลในเอกสารนี้ ("ข้อมูล") ดังนั้นไม่ว่าจะด้วยเหตุใดก็ตาม บริษัทไม่ขอรับผิดชอบต่อความเสียหายในรายได้ หรือผลประโยชน์ใดๆ ทั้งทางตรงและทางอ้อมที่เกิดขึ้นจากการใช้ ข้อมูล และข้อมูลนี้มิได้จัดทำขึ้นเพื่อการชักชวนหรือจำหน่ายหลักทรัพย์ใดๆ ทั้งนี้ข้อมูลถูกจัดทำขึ้นจากแหล่งข้อมูลที่เป็นปัจจุบันและ บริษัทสงวนสิทธิในการแก้ไขข้อความใดๆ ในเอกสารนี้โดยมิได้ออกกล่าวล่วงหน้า

รายงานการเปลี่ยนแปลงการถือครองหลักทรัพย์ของผู้บริหาร (Change of Management Holdings)

| ชื่อบริษัท | ชื่อผู้บริหาร | ความสัมพันธ์* | ประเภท | จำนวน (หุ้น) | | | | ราคา (บาท) |
|------------|-------------------------------|-----------------------|-----------|--------------|------------|--------|--------|------------|
| | | | | ซื้อ | ขาย | รับโอน | โอนออก | |
| BGT | นาย นพดล ธรรมวัฒน์ | ผู้รายงาน | หุ้นสามัญ | 146,900 | | | | 1.02 |
| | นาง นันทริกา ชันช้อย | ผู้รายงาน | หุ้นสามัญ | 140,000 | | | | 1.01 |
| | นาย นพดล ธรรมวัฒน์ | ผู้รายงาน | หุ้นสามัญ | 7,900 | | | | 1.01 |
| | นาง นันทริกา ชันช้อย | ผู้รายงาน | หุ้นสามัญ | 70,000 | | | | 1.00 |
| COMAN | นาย วสวรรณ ประเสริฐศิลป์ | ผู้รายงาน | หุ้นสามัญ | 7,900 | | | | 4.22 |
| CPW | นาย ณรงค์ อิงค์เนศ | นิติบุคคลซึ่งผู้จัดท | หุ้นสามัญ | 118,700 | | | | 2.92 |
| EP | นาย ยุทธ ชินสุภักกุล | ผู้รายงาน | หุ้นสามัญ | 72,400 | | | | 3.05 |
| FTI | นาง วรญา ภูวพัชร | ผู้รายงาน | หุ้นสามัญ | | 15,000,000 | | | 2.20 |
| | นาย วิกร ภูวพัชร | คู่สมรส/ผู้ที่อยู่กิน | หุ้นสามัญ | | 15,000,000 | | | 2.20 |
| GLOBAL | นาย อนวัช สุริยวานากุล | คู่สมรส/ผู้ที่อยู่กิน | หุ้นสามัญ | 173,800 | | | | 16.50 |
| HPT | นาง วรณี เขาวงกตติโสภณ | ผู้รายงาน | หุ้นสามัญ | 1,000,000 | | | | 0.65 |
| | นาง วรณี เขาวงกตติโสภณ | ผู้รายงาน | หุ้นสามัญ | 1,500,000 | | | | 0.64 |
| | นาง วรณี เขาวงกตติโสภณ | ผู้รายงาน | หุ้นสามัญ | 1,503,400 | | | | 0.63 |
| HTC | นาย อัมรith कुमार เซรธธา | ผู้รายงาน | หุ้นสามัญ | 1,000 | | | | 38.00 |
| | นาย อัมรith कुमार เซรธธา | ผู้รายงาน | หุ้นสามัญ | 1,000 | | | | 37.75 |
| | นาย อัมรith कुमार เซรธธา | ผู้รายงาน | หุ้นสามัญ | 2,000 | | | | 37.50 |
| | นาย อัมรith कुमार เซรธธา | ผู้รายงาน | หุ้นสามัญ | 1,000 | | | | 37.50 |
| | นาย อัมรith कुमार เซรธธา | ผู้รายงาน | หุ้นสามัญ | 2,000 | | | | 37.50 |
| | นาง ปริญญา จีระพันธุ์ | ผู้รายงาน | หุ้นสามัญ | 5,000 | | | | 36.00 |
| | นางสาว นพรัตน์ อมรชัยศักดิ์ดา | ผู้รายงาน | หุ้นสามัญ | 1,000 | | | | 35.50 |
| INSET | นาย วิเชียร เจียกเจิม | ผู้รายงาน | ใบสำคัญฯ | | 187,800 | | | 0.32 |
| JR | นาย จรัญ วิวัฒน์โฆษฎาภูมิ | ผู้รายงาน | หุ้นสามัญ | 48,800 | | | | 5.85 |
| MALEE | นาย ชัยฉัตร บุญรัตน์ | ผู้รายงาน | หุ้นสามัญ | 1,951,047 | | | | 8.00 |
| MEGA | นาย โธมัส อับบราฮัม | ผู้รายงาน | หุ้นสามัญ | 280,000 | | | | 35.62 |
| MJD | นางสาว เพชรอลดา พูลวรรณภักษ | ผู้รายงาน | หุ้นสามัญ | 395,000 | | | | 1.44 |
| PCC | นาย กิตติ สัมฤทธิ์ | ผู้รายงาน | หุ้นสามัญ | 100,000 | | | | 3.17 |
| PEACE | นาย วิฑูร งามบุญอนันต์ | ผู้รายงาน | หุ้นสามัญ | 421,800 | | | | 4.19 |
| PG | นาย พีรนาถ โชควัฒนา | ผู้รายงาน | หุ้นสามัญ | 26,000 | | | | 8.03 |
| | นาง กิตยาภรณ์ ชัยถาวรเสถียร | ผู้รายงาน | หุ้นสามัญ | 5,000 | | | | 8.00 |
| PLANB | นาง มลฤดี สุขพันธ์วิธ | ผู้รายงาน | ใบสำคัญฯ | | 1,200 | | | 2.22 |
| PRIN | นาย ปริญา โกวิทจินดาชัย | ผู้รายงาน | หุ้นสามัญ | 9,200 | | | | 2.58 |
| RS | นาย สุรชัย เชนฐูโชติศักดิ์ | นิติบุคคลซึ่งผู้จัดท | หุ้นสามัญ | 200,000 | | | | 14.34 |
| SA | นาย ขจรศิษฐ์ สิงสรเสริญ | ผู้รายงาน | หุ้นสามัญ | 990,310 | | | | 7.32 |
| SABUY | นาย ศรีธมย์ สุภักศรีธณย์ | ผู้รายงาน | หุ้นสามัญ | | 200,000 | | | 10.20 |

ที่มา: เวย์เบิร์ต ก.ล.ต.

หมายเหตุ: * กรณีที่บริษัทมีผู้บริหารเป็นคู่สมรสกัน ถ้ามีการซื้อขายหลักทรัพย์ คู่สมรสทั้ง 2 คน จะมีหน้าที่ต้องรายงาน ซึ่งจะทำให้เกิดการแสดงผลการเข้าซื้อหุ้น เช่น นาย A และนาง B เป็นคู่สมรสกันและเป็นผู้บริหารของ บมจ. AB ทั้งคู่ ถ้านาย A ซื้อหุ้น AB 1 รายการ การแสดงผลจะเป็น 2 รายการดังนี้ รายการที่ 1 นาย A ผู้จัดทำ ซื้อหุ้น รายการที่ 2 นาง B คู่สมรส ซื้อหุ้น จึงขอให้ใช้ข้อมูลด้วยความระมัดระวัง

<https://www.kgieworld.co.th>

หมายเหตุ: 1. *บริษัทอาจเป็นผู้ถือใบสำคัญแสดงสิทธิอนุพันธ์บนหลักทรัพย์นี้ / 2. เป้าพื้นฐาน หมายถึง ราคาเป้าหมายเชิงพื้นฐาน (Forecasted 12M Target price) ที่อ้างอิงจากบทวิเคราะห์ที่ปัจจัยพื้นฐานฉบับล่าสุดของฝ่ายวิจัยฯ / 3. เป้า Consensus หมายถึง ค่าเฉลี่ยของราคาเป้าหมายเชิงพื้นฐานที่จัดทำโดย Bloomberg consensus หรือ IAA Consensus

Disclaimer

บริษัทหลักทรัพย์ เคจีไอ (ประเทศไทย) จำกัด (มหาชน) ("บริษัท") มิได้ให้การรับรองใดๆ ถึงความถูกต้องและแท้จริงของข้อมูลในเอกสารนี้ ("ข้อมูล") ดังนั้นไม่ว่าจะด้วยเหตุใดก็ตาม บริษัทไม่ขอรับผิดชอบต่อความเสียหายในรายใด หรือผลประโยชน์ใดๆ ทั้งทางตรงและทางอ้อมที่เกิดขึ้นจากการใช้ ข้อมูล และข้อมูลนี้มีได้จัดทำขึ้นเพื่อการชักชวนหรือชี้แนะให้ซื้อขายหลักทรัพย์ใดๆ ทั้งนี้ข้อมูลถูกจัดทำขึ้นจากแหล่งข้อมูลที่เป็นปัจจุบันและ บริษัทสงวนสิทธิในการแก้ไขข้อความใดๆในเอกสารนี้โดยมิต้องออกกล่าวอ้างหน้า

ต่อ-รายงานการเปลี่ยนแปลงการถือครองหลักทรัพย์ของผู้บริหาร (Change of Management Holdings)

| ชื่อบริษัท | ชื่อผู้บริหาร | ความสัมพันธ์* | ประเภท | จำนวน (หุ้น) | | | | ราคา (บาท) |
|---------------|-----------------------------|-----------------------|-------------|--------------|---------|--------|--------|------------|
| | | | | ซื้อ | ขาย | รับโอน | โอนออก | |
| | นาย ศรัณย์ สุภักด์ศรีณีย์ | ผู้รายงาน | ใบสำคัญฯ | 18,800 | | | | 4.95 |
| | นาย ศรัณย์ สุภักด์ศรีณีย์ | ผู้รายงาน | ใบสำคัญฯ | 121,200 | | | | 4.86 |
| | นาย ศรัณย์ สุภักด์ศรีณีย์ | ผู้รายงาน | ใบสำคัญฯ | | 16,900 | | | 4.74 |
| | นาย ศรัณย์ สุภักด์ศรีณีย์ | ผู้รายงาน | ใบสำคัญฯ | 66,900 | | | | 4.71 |
| SBNEXT | นาง สุมนา วงษ์กะพันธ์ | ผู้รายงาน | หุ้นสามัญ | 50,000 | | | | 2.50 |
| | นาง สุมนา วงษ์กะพันธ์ | ผู้รายงาน | หุ้นสามัญ | 50,000 | | | | 2.16 |
| SEAFCO | นาย ณรงค์ ทัศนนิพันธ์ | ผู้รายงาน | หุ้นสามัญ | 30,000 | | | | 3.14 |
| SE-ED | นาย ทนง โชติสฤษฎ์ | คู่สมรส/ผู้ที่อยู่กิน | หุ้นสามัญ | | 90,800 | | | 2.30 |
| | นาย ทนง โชติสฤษฎ์ | คู่สมรส/ผู้ที่อยู่กิน | หุ้นสามัญ | | 19,000 | | | 2.30 |
| SIMAT | นาย บุญเลิศ เตียวพรชัย | ผู้รายงาน | หุ้นสามัญ | 300,000 | | | | 1.62 |
| | นาย บุญเลิศ เตียวพรชัย | ผู้รายงาน | หุ้นสามัญ | 19,100 | | | | 1.59 |
| SKN | นาง กิตติยา นีบลเลอร์ | คู่สมรส/ผู้ที่อยู่กิน | หุ้นสามัญ | 100,000 | | | | 4.38 |
| STA | นาย วิชญ์พล สินเจริญกุล | ผู้รายงาน | หุ้นสามัญ | 40,000 | | | | 18.00 |
| | นาย วิชญ์พล สินเจริญกุล | ผู้รายงาน | หุ้นสามัญ | 40,000 | | | | 18.00 |
| | นาย วิชญ์พล สินเจริญกุล | ผู้รายงาน | หุ้นสามัญ | 50,000 | | | | 17.90 |
| | นาย วิชญ์พล สินเจริญกุล | ผู้รายงาน | หุ้นสามัญ | 40,000 | | | | 17.38 |
| | นาย วิชญ์พล สินเจริญกุล | ผู้รายงาน | หุ้นสามัญ | 20,000 | | | | 17.25 |
| STECH | นาย ไสภณ คำภักดิ์ | ผู้รายงาน | หุ้นสามัญ | | 20,000 | | | 2.04 |
| STI | นาย รังสรรค์ พัชรากิติ | ผู้รายงาน | หุ้นสามัญ | 200 | | | | 4.56 |
| SUPER | นาย จอมทรัพย์ ใจฉายะ | ผู้รายงาน | หุ้นสามัญ | 6,000,000 | | | | 0.53 |
| TBN | นาย เทอดพงษ์ หงษ์หิรัญเรือง | ผู้รายงาน | หุ้นสามัญ | 600,000 | | | | 18.00 |
| | นาย เทอดพงษ์ หงษ์หิรัญเรือง | ผู้รายงาน | หุ้นสามัญ | 175,000 | | | | 18.00 |
| | นาย เทอดพงษ์ หงษ์หิรัญเรือง | ผู้รายงาน | หุ้นสามัญ | 100,000 | | | | 17.70 |
| | นาย เทอดพงษ์ หงษ์หิรัญเรือง | ผู้รายงาน | หุ้นสามัญ | 100,000 | | | | 17.50 |
| TCMC | นาย พิมล ศรีวิกรม์ | ผู้รายงาน | หุ้นสามัญ | 380,000 | | | | 1.94 |
| TEAM | นาย อวิรุทธ์ คงเจริญ | ผู้รายงาน | หุ้นสามัญ | 3,400 | | | | 5.55 |
| TKC | นาย สิทธิเดช มัยลาภ | ผู้รายงาน | หุ้นสามัญ | 20,000 | | | | 20.80 |
| TKS | นาย จุติพันธุ์ มงคลสุธี | ผู้รายงาน | หุ้นสามัญ | 90,000 | | | | 8.88 |
| TSTE | นาย ประภาส ชุตินิมาวพันธ์ | ผู้รายงาน | หุ้นสามัญ | 27,700 | | | | 9.53 |
| TTB | นาย สุทธิกานต์ รุ่งศรีทอง | ผู้รายงาน | หุ้นสามัญ | | 700,000 | | | 1.59 |
| UTP | นาย มงคล มังกรกนก | ผู้รายงาน | หุ้นสามัญ | 50,000 | | | | 10.80 |
| WHART | นาย ธนภัทร อนันตประยูร | ผู้รายงาน | หน่วยทรัสต์ | 20,000 | | | | 10.50 |
| XO | นาย จิตติพร จันทรักษ์ | ผู้รายงาน | หุ้นสามัญ | 495,500 | | | | 21.50 |
| | นาย จิตติพร จันทรักษ์ | ผู้รายงาน | หุ้นสามัญ | 4,500 | | | | 21.00 |

ที่มา: เวย์โบรคส์ ก.ล.ต.

หมายเหตุ: * กรณีที่บริษัทมีผู้บริหารเป็นคู่สมรสกัน ถ้ามีการซื้อขายหลักทรัพย์ คู่สมรสทั้ง 2 คน จะมีหน้าที่ต้องรายงาน ซึ่งจะทำให้เกิดการแสดงผลการเข้าซื้อหุ้น เช่น นาย A และนาง B เป็นคู่สมรสกันและเป็นผู้บริหารของ บมจ. AB ทั้งคู่

ถ้านาย A ซื้อหุ้น AB 1 รายการ การแสดงผลจะเป็น 2 รายการดังนี้ รายการที่ 1 นาย A ผู้จัดทำ ซื้อหุ้น รายการที่ 2 นาง B คู่สมรส ซื้อหุ้น จึงขอให้ใช้ข้อมูลด้วยความระมัดระวัง

<https://www.kgiworld.co.th>

หมายเหตุ: 1. *บริษัทอาจเป็นผู้ถือใบสำคัญแสดงสิทธิอนุพันธ์บนหลักทรัพย์นี้ / 2. เป้าพื้นฐาน หมายถึง ราคาเป้าหมายเชิงพื้นฐาน (Forecasted 12M Target price) ที่อ้างอิงจากบทวิเคราะห์ที่ปัจจัยพื้นฐานฉบับล่าสุดของฝ่ายวิจัยฯ / 3. เป้า Consensus หมายถึง ค่าเฉลี่ยของราคาเป้าหมายเชิงพื้นฐานที่จัดทำโดย Bloomberg consensus หรือ IAA Consensus

Disclaimer

บริษัทหลักทรัพย์ เคจีไอ (ประเทศไทย) จำกัด (มหาชน) ("บริษัท") มิได้ให้การรับรองใดๆ ถึงความถูกต้องและแท้จริงของข้อมูลในเอกสารนี้ ("ข้อมูล") ดังนั้นไม่ว่าจะด้วยเหตุใดก็ตาม บริษัทไม่ขอรับผิดชอบต่อความเสียหายในรายได้ หรือผลประโยชน์ใดๆ ทั้งทางตรงและทางอ้อมที่เกิดขึ้นจากการใช้ ข้อมูล และข้อมูลนี้มิได้จัดทำขึ้นเพื่อเป็นการชักชวนหรือแนะนำให้ซื้อขายหลักทรัพย์ใดๆ ทั้งนี้ข้อมูลถูกจัดทำขึ้นจากแหล่งข้อมูลที่เป็นปัจจุบันและ บริษัทสงวนสิทธิในการแก้ไขข้อความใดๆ ในเอกสารนี้โดยมิต้องออกกล่าวอ้างหน้า

ปฏิทินหุ้น

| จันทร์ | อังคาร | พุธ | พฤหัสบดี | ศุกร์ |
|--|---|---|---|---|
| 26 มิ.ย. 66 | 27 มิ.ย. 66 | 28 มิ.ย. 66 | 29 มิ.ย. 66 | 30 มิ.ย. 66 |
| เช้าเทรด SET วันแรก GULF13C2311A MINT13C2311A SAWAD13C2311B SET5013C2309E EGCO19C2401A KCE19C2311A SINGER19C2311A TRUE19C2311A BH41C2311A EA41C2311A GULF41C2311A JMART41C2311A JMT41C2311A AMATA01P2311A BANPU01C2311X COM701C2311A CPN01P2312A EA01C2311B GULF01C2312W IRPC01C2312A JMART01C2311A RBF01C2401A SAWAD01C2312W SET5001C2310A, SET5001P2310A VGI01C2311X WHA01C2312A เพิ่มทุน PRG เข้าเทรด 2,600 หุ้น | TTT XD @ 0.75 บาท จ่าย 23 ส.ค. 66 | 3K-BAT XD @ 0.25 บาท จ่าย 18 ส.ค. 66 | PROUD XR 1.8:1 @ 1.75 บาท | |
| 3 ก.ค. 66 | 4 ก.ค. 66 | 5 ก.ค. 66 | 6 ก.ค. 66 | 7 ก.ค. 66 |
| | OSP XD @ 0.80 บาท จ่าย 20 ก.ค. 66 STANLY XD @ 20 บาท จ่าย 21 ก.ค. 66 | KUN XW 3:1 @ ฟรี | MINT-W7 ขึ้น SP เพื่อใช้สิทธิครั้งสุดท้าย ตั้งแต่ 6 - 31 ก.ค. 66 | KC XB 1:1.7 @ 0.12 บาท |
| 10 ก.ค. 66 | 11 ก.ค. 66 | 12 ก.ค. 66 | 13 ก.ค. 66 | 14 ก.ค. 66 |
| | | | | |
| 17 ก.ค. 66 | 18 ก.ค. 66 | 19 ก.ค. 66 | 20 ก.ค. 66 | 21 ก.ค. 66 |
| | | | | TMW XD @ 1.7 บาท จ่าย 11 ส.ค. 66 |
| 24 ก.ค. 66 | 25 ก.ค. 66 | 26 ก.ค. 66 | 27 ก.ค. 66 | 28 ก.ค. 66 |
| B-W6 ขึ้น SP เพื่อใช้สิทธิครั้งสุดท้าย ตั้งแต่ 24 ก.ค. - 16 ส.ค. 66 | VGI XD @ 0.04 บาท จ่าย 18 ส.ค. 66 | | | วันเฉลิมพระชนมพรรษา พระบาทสมเด็จพระเจ้าอยู่หัว |
| 31 ก.ค. 66 | 1 ส.ค. 66 | 2 ส.ค. 66 | 3 ส.ค. 66 | 4 ส.ค. 66 |
| EPG XD @ 0.14 บาท จ่าย 18 ส.ค. 66 | วันอาสาฬหบูชา | | KYE XD @ 4.1 บาท จ่าย 22 ส.ค. 66 | |

<https://www.kgieworld.co.th>

หมายเหตุ: 1. *บริษัทอาจเป็นผู้ออกไปสำคัญแสดงสิทธิอนุพันธ์บนหลักทรัพย์นี้ / 2. เป้าพื้นฐาน หมายถึง ราคาเป้าหมายเชิงพื้นฐาน (Forecasted 12M Target price) ที่อ้างอิงจากทวิเคราะห์ที่ปัจจัยพื้นฐานฉบับล่าสุดของฝ่ายวิจัยฯ / 3. เป้า Consensus หมายถึง ค่าเฉลี่ยของราคาเป้าหมายเชิงพื้นฐานที่จัดทำโดย Bloomberg consensus หรือ IAA Consensus

Disclaimer

บริษัทหลักทรัพย์ เคจีไอ (ประเทศไทย) จำกัด (มหาชน) ("บริษัท") มิได้ให้การรับรองใดๆ ถึงความถูกต้องและแท้จริงของข้อมูลในเอกสารนี้ ("ข้อมูล") ดังนั้นไม่ว่าจะด้วยเหตุใดก็ตาม บริษัทไม่ขอรับผิดชอบต่อความเสียหายในรายได้ หรือผลประโยชน์ใดๆ ทั้งทางตรงและทางอ้อมที่เกิดขึ้นจากการใช้ ข้อมูล และข้อมูลนี้มิได้จัดทำขึ้นเพื่อเป็นการชักชวนหรือแนะนำให้ซื้อขายหลักทรัพย์ใดๆ ทั้งนี้ข้อมูลถูกจัดทำขึ้นจากแหล่งข้อมูลที่เป็นปัจจุบันและ บริษัทสงวนสิทธิในการแก้ไขข้อความใดๆ ในเอกสารนี้โดยมิต้องบอกกล่าวล่วงหน้า

ปฏิทินฐัฒน (ต่อ)

| ฐัฒน | อังการ | พุทธ | พฤษฐัฒน | ศุกร |
|--|------------|------------|------------|-------------------------|
| 7 ส.ค. 66 | 8 ส.ค. 66 | 9 ส.ค. 66 | 10 ส.ค. 66 | 11 ส.ค. 66 |
| PTL XD @ 0.27 บาท จ่าย 24 ส.ค. 66 BTS XD @ 0.16 บาท จ่าย 25 ส.ค. 66 | | | | |
| 14 ส.ค. 66 | 15 ส.ค. 66 | 16 ส.ค. 66 | 17 ส.ค. 66 | 18 ส.ค. 66 |
| ชดเชยวันเฉลิมพระชนมพรรษา สมเด็จพระนางเจ้าสิริกิติ์ พระบรมราชินีนาถ พระบรมราชชนนีพันปีหลวง และวันแม่แห่งชาติ (วันเสาร์ที่ 12 สิงหาคม 2566) | | | | |
| 21 ส.ค. 66 | 22 ส.ค. 66 | 23 ส.ค. 66 | 24 ส.ค. 66 | 25 ส.ค. 66 |
| | | | | |
| 28 ส.ค. 66 | 29 ส.ค. 66 | 30 ส.ค. 66 | 31 ส.ค. 66 | 1 ก.ย. 66 |
| | | | | |
| ที่มา : ตลาดหลักทรัพย์ฯ | | | | ประจำวันที่ 26 มิ.ย. 66 |
| หมายเหตุ : | | | | |
| IPO : ฐัฒนฐัฒนใหม่ | | | | |
| XD : ฐัฒนฐัฒนที่ได้รับเงินปันผล | | | | |
| XE : วันปิดสมุดทะเบียนผู้ถือใบสำคัญแสดงสิทธิ เพื่อการใช้สิทธิแปลงสภาพก่อนกำหนด | | | | |
| XR : ฐัฒนฐัฒนที่ได้รับสิทธิจองฐัฒนออกใหม่ | | | | |
| XT : ฐัฒนฐัฒนที่ได้รับใบสำคัญแสดงสิทธิในการซื้อฐัฒนเพิ่มทุนที่โอนสิทธิได้ | | | | |
| XW : ฐัฒนฐัฒนที่ได้รับใบสำคัญแสดงสิทธิที่จะซื้อฐัฒน | | | | |
| XN : ฐัฒนฐัฒนที่ไม่มีสิทธิในการรับเงินคืนจากการลดทุน | | | | |

<https://www.kgiworld.co.th>

หมายเหตุ: 1. *บริษัทอาจเป็นผู้ถือใบสำคัญแสดงสิทธิอนุพันธ์บนหลักทรัพย์นี้ / 2. เป้าพื้นฐาน หมายถึง ราคาเป้าหมายเชิงพื้นฐาน (Forecasted 12M Target price) ที่อ้างอิงจากบทวิเคราะห์ที่ปัจจัยพื้นฐานฉบับล่าสุดของฝ่ายวิจัยฯ / 3. เป้า Consensus หมายถึง ค่าเฉลี่ยของราคาเป้าหมายเชิงพื้นฐานที่จัดทำโดย Bloomberg consensus หรือ IAA Consensus

Disclaimer

บริษัทหลักทรัพย์ เคจีไอ (ประเทศไทย) จำกัด (มหาชน) (“บริษัท”) มิได้ให้การรับรองใดๆ ถึงความถูกต้องและแท้จริงของข้อมูลในเอกสารนี้ (“ข้อมูล”) ดังนั้นไม่ว่าจะด้วยเหตุใดก็ตาม บริษัทไม่ขอรับผิดชอบต่อความเสียหายในรายได้ หรือผลประโยชน์ใดๆ ทั้งทางตรงและทางอ้อมที่เกิดขึ้นจากการใช้ข้อมูล และข้อมูลนี้มีได้จัดทำขึ้นเพื่อเป็นการชักชวนหรือชี้แนะให้ซื้อขายหลักทรัพย์ใดๆ ทั้งนี้ข้อมูลถูกจัดทำขึ้นจากแหล่งข้อมูลที่เป็นปัจจุบันและ บริษัทสงวนสิทธิในการแก้ไขข้อความใดๆ ในเอกสารนี้โดยมิต้องออกกล่าวอ้างหน้า

รายชื่อหลักทรัพย์ที่สมาชิกต้องดำเนินการให้ลูกค้าวางเงินสดไว้ล่วงหน้ากับสมาชิกเต็มจำนวนที่จะซื้อ (Cash Balance)

| รายชื่อหุ้น | วันที่เริ่มต้น | วันที่สิ้นสุด |
|-------------|----------------|---------------|
| BVG | 6/6/2023 | 23/6/2023 |
| MPIC | 6/6/2023 | 23/6/2023 |
| MTW | 12/6/2023 | 30/6/2023 |
| DELTA | 20/6/2023 | 10/7/2023 |
| NC | 23/6/2023 | 13/7/2023 |
| MALEE | 26/6/2023 | 14/7/2023 |
| OTO | 26/6/2023 | 14/7/2023 |
| OTO-W1 | 26/6/2023 | 14/7/2023 |

ที่มา: ตลาดหลักทรัพย์ฯ และ เคจีไอ (ประเทศไทย)

Disclaimer

บริษัทหลักทรัพย์ เคจีไอ (ประเทศไทย) จำกัด (มหาชน) ("บริษัท") มิได้ให้การรับรองใดๆ ถึงความถูกต้องและแท้จริงของข้อมูลในเอกสารนี้ ("ข้อมูล") ดังนั้นไม่ว่าจะด้วยเหตุใดก็ตาม บริษัทไม่ขอรับผิดชอบต่อความเสียหายในรายได้ หรือผลประโยชน์ใดๆ ทั้งทางตรงและทางอ้อมที่เกิดขึ้นจากการใช้ ข้อมูล และข้อมูลนี้มีได้จัดทำขึ้นเพื่อเป็นการชักชวนหรือชี้แนะให้ซื้อขายหลักทรัพย์ใดๆ ทั้งนี้ข้อมูลถูกจัดทำขึ้นจากแหล่งข้อมูลที่เป็นปัจจุบันและ บริษัทสงวนสิทธิในการแก้ไขข้อความใดๆในเอกสารนี้โดยมิต้องบอกกล่าวล่วงหน้า

รายงานผลสำรวจการกำกับดูแลกิจการบริษัทจดทะเบียน (CG Report)



บริษัทที่ได้คะแนนอยู่ในระดับ "ดีเลิศ (Excellent)"

| ชื่อย่อ | ชื่อบริษัท | ชื่อย่อ | ชื่อบริษัท | ชื่อย่อ | ชื่อบริษัท |
|---------|---|---------|---|---------|--|
| AAV | บริษัท เอเชีย เออีเอ็ม | GLOBAL | บริษัท สยามโกลบอลเฮ้าส์ | PTTGC | บริษัท พีทีที โกลบอล เคมิคอล |
| ADVANC | บริษัท แอดวานซ์ อินโฟร์ เซอร์วิส | GPSC | บริษัท โกลบอล เพาเวอร์ ซินเนอร์ยี | PYLON | บริษัท ไพลอน |
| AMA | บริษัท อามา มาวีน | GULF | บริษัท กัลฟ์ เอ็นเนอร์จี ดีเวลลอปเม้นท์ | QH | บริษัท ควอลิตี้เฮ้าส์ |
| AMATA | บริษัท อมตะ คอร์ปอเรชัน | HANA | บริษัท ฮานา โมโครอิเล็กทรอนิกส์ | RATCH | บริษัท ราช กรุ๊ป |
| ANAN | บริษัท อนันดา ดีเวลลอปเม้นท์ | HMPRO | บริษัท โฮม โปรดักส์ เซ็นเตอร์ | RS | บริษัท อาร์เอส |
| AOT | บริษัท ท่าอากาศยานไทย | INTUCH | บริษัท อินทวิ โชคดี | SAT | บริษัท สมบูรณ์ แอ็ดวานซ์ เทคโนโลยี |
| AP | บริษัท เอพี (ไทยแลนด์) | IRPC | บริษัท ไออาร์พีซี | SCB | ธนาคารไทยพาณิชย์ |
| BAFS | บริษัท บริการเชื้อเพลิงการบินกรุงเทพ | IVL | บริษัท อินโดรามา เวนเจอร์ส | SCC | บริษัท ปูนซิเมนต์ไทย |
| BANPU | บริษัท บานปู | KBANK | ธนาคารกรุงไทย | SCCC | บริษัท ปูนซิเมนต์นครหลวง |
| BBL | ธนาคารกรุงเทพ | KCE | บริษัท เคซีซี ฟิล์มโพลีเมอร์ | SCGP | บริษัท เอสซีจี แพคเกจจิ้ง |
| BCP | บริษัท บางจาก คอร์ปอเรชัน | KKP | ธนาคารเกียรตินาคินภัทร | SEAFSCO | บริษัท ซีพีเอฟ |
| BCPG | บริษัท บีซีพีจี | KTB | ธนาคารกรุงไทย | SHR | บริษัท เอส โฮเทล แอนด์ รีสอร์ท |
| BDM5 | บริษัท กรุงเทพดุสิตเวชการ | KTC | บริษัท บัตรกรุงไทย | SMPC | บริษัท สหมิตรวงษ์ |
| BEM | บริษัท บางส่วนและรถไฟฟ้ามหานคร | LH | บริษัท แลนด์แอนด์เฮาส์ | SPALI | บริษัท สภาลัย |
| BGRIM | บริษัท บี.กริม เพาเวอร์ | LPN | บริษัท แอล.พี.เอ็น.ดีเวลลอปเม้นท์ | SPRC | บริษัท สปรค บีโอดีเอ็ม พีพี |
| BPP | บริษัท บี.พี.เพาเวอร์ | MAJOR | บริษัท เมเจอร์ซีทีไอเทค กรุ๊ป | SUN | บริษัท ซันสวีท |
| BTS | บริษัท บีทีเอส กรุ๊ป โฮลดิ้งส์ | MAKRO | บริษัท สยามเมคโคร | TACC | บริษัท ที.เอ.ซี. คอนซูเมอร์ |
| CENDEL | บริษัท เซ็นเดล เซลล์เทคโนโลยี (ประเทศไทย) | MBK | บริษัท เอ็ม บี เค | TCAP | บริษัท ทูน่าเซาท์ |
| CK | บริษัท ซี.การช่าง | MINT | บริษัท ไมเนอร์ อินเตอร์เนชั่นแนล | THCOM | บริษัท ไทยคม |
| CKP | บริษัท ซีเค พาวเวอร์ | MTC | บริษัท เมืองไทย แคปปิตอล | TISCO | บริษัท ทีเอสไอไฟแนนเชียลกรุ๊ป |
| COM7 | บริษัท คอมเซเว่น | OR | บริษัท อร. น้ำมันและการค้าปลีก | TOP | บริษัท ไทยออยล์ |
| CPALL | บริษัท ซีพี ออลล์ | ORI | บริษัท อริจิน ฟร็อฟเพอร์ตี้ | TRUE | บริษัท ทรู คอร์ปอเรชัน |
| CPF | บริษัท เจริญโภคภัณฑ์อาหาร | OSP | บริษัท โอเอสสกา | TTB | ธนาคารทหารไทยชนชาติ |
| CPN | บริษัท เซ็นทรัลพัฒนา | PLANB | บริษัท แพลน บี มีเดีย | VGI | บริษัท วีจีโอ |
| DELTA | บริษัท เดลต้า อีเลคโทรนิคส์ (ประเทศไทย) | PSH | บริษัท พลังงาน โซลาร์ | WHA | บริษัท ดับบลิวเอชเอ คอร์ปอเรชัน |
| DTAC | บริษัท โทีทีเอสดี แอ็ดวานซ์ คอมมูนิเคชัน | PTG | บริษัท พีทีจี เอ็นเนอยี | WHAUP | บริษัท ดับบลิวเอชเอ ยูทิลิตี้ส์ แอนด์ พาวเวอร์ |
| EGCO | บริษัท เอลีคโอ | PTT | บริษัท ปตท. | ZEN | บริษัท เซ็นทรัลเวิลด์ กรุ๊ป |
| GFPT | บริษัท จีเอฟพีที | PTTEP | บริษัท ปตท. ส่วนปิโตรเลียม | | |



บริษัทที่ได้คะแนนอยู่ในระดับ "ดีมาก (Very Good)"

| ชื่อย่อ | ชื่อบริษัท | ชื่อย่อ | ชื่อบริษัท | ชื่อย่อ | ชื่อบริษัท |
|---------|---------------------------------------|---------|---------------------------------------|---------|---|
| AEONTS | บริษัท อีออน สยามเทรดดิ้ง (ไทยแลนด์) | JMT | บริษัท เจ เอ็ม ที เน็ทเวอร์ค เซอร์วิส | SINGER | บริษัท สิงเกอร์ประเทศไทย |
| BAM | บริษัท บริหารสินทรัพย์ กรุงเทพพาณิชย์ | KEX | บริษัท เคซี เอ็กสเพรส (ประเทศไทย) | SPA | บริษัท สยามเวลเนสกรุ๊ป |
| BCH | บริษัท บางจาก เซ็นทรัลเทรดดิ้ง | M | บริษัท แม็ค เวิลด์เทรดดิ้ง กรุ๊ป | STGT | บริษัท สตรีทวอร์โลฟ (ประเทศไทย) |
| BEC | บริษัท บีอีซี เวิลด์ | MEGA | บริษัท เมก้า โลฟไอเอ็นเอส | TFG | บริษัท ไทยฟู้ดส์ กรุ๊ป |
| CBG | บริษัท คาวบาวกรุ๊ป | NETBAY | บริษัท เน็ตเบย์ | TKN | บริษัท ทีเอ็นเคเอ็นไอยู ฟู้ดส์แอนด์มาร์เก็ตติ้ง |
| CHG | บริษัท โรงพยาบาลจุฬารัตน์ | RBF | บริษัท อาร์ แอนด์ บี ฟู้ด ซัพพลาย | TNP | บริษัท ทรนพีระ |
| DOHOME | บริษัท ดอโฮม | SAPPE | บริษัท แซปปี้ | XO | บริษัท เอกซ์ซีดี ฟู้ด |
| ERW | บริษัท ดี เอช อาร์ กรุ๊ป | SAWAD | บริษัท สวีสวีดีส์ คอร์ปอเรชัน | | |
| ESSO | บริษัท เอสเอสซี (ประเทศไทย) | SFT | บริษัท สวีฟท์ (ประเทศไทย) | | |



บริษัทที่ได้คะแนนอยู่ในระดับ "ดี (Good)"

| ชื่อย่อ | ชื่อบริษัท | ชื่อย่อ | ชื่อบริษัท | ชื่อย่อ | ชื่อบริษัท |
|---------|-----------------------------|---------|---------------------------|---------|-----------------------------------|
| AU | บริษัท ออฟดีเอชยู | HUMAN | บริษัท ฮิวแมนิก้า | SF | บริษัท สยามฟิวเจอร์ดีเวลลอปเม้นท์ |
| BH | บริษัท โรงพยาบาลบำรุงราษฎร์ | IIG | บริษัท ไอเอ็นไอ กรุ๊ป | SISB | บริษัท เอสไอเอสบี |
| EKH | บริษัท เอกชัยการแพทย์ | LPH | บริษัท โรงพยาบาล ลาดพร้าว | TPCH | บริษัท ทีพีซี |

บริษัทที่ไม่ปรากฏชื่อในรายงาน CGR

| ชื่อย่อ | ชื่อบริษัท | ชื่อย่อ | ชื่อบริษัท | ชื่อย่อ | ชื่อบริษัท |
|---------|----------------------------------|---------|----------------------------------|---------|-----------------------|
| GGC | บริษัท โกลบอลกรีนเคมิคอล | SMD | บริษัท เซนต์เมค | SVI | บริษัท เอสวีไอ |
| HENG | บริษัท เฮงลิสซิ่ง แอนด์ แคปปิตอล | STEC | บริษัท เฮงลิสซิ่ง แอนด์ แคปปิตอล | UBE | บริษัท ยูบีไอ เอทานอล |

ที่มา: www.thai-iod.com

Disclaimer : การเปิดเผยผลการสำรวจของสมาคมส่งเสริมสถาบันกรรมการบริษัทไทย (IOD) ในเรื่องการกำกับดูแลกิจการ (Corporate Governance) นี้ เป็นการดำเนินการตามนโยบายของสำนักงานคณะกรรมการกำกับหลักทรัพย์และตลาดหลักทรัพย์ โดยการสำรวจของ IOD เป็นการสำรวจและประเมินจากข้อมูลของบริษัทจดทะเบียนในตลาดหลักทรัพย์แห่งประเทศไทย และตลาดหลักทรัพย์ เอ็มเอไอ (MAI) ที่มีการเปิดเผยต่อสาธารณะ และเป็นข้อมูลสำหรับผู้ลงทุนทั่วไปที่สามารถเข้าถึงได้ ดังนั้น ผลสำรวจดังกล่าวจึงเป็นการนำเสนอในมุมมองของบุคคลภายนอก โดยไม่ได้เป็นการประเมินการปฏิบัติ และไม่ได้มีการใช้ข้อมูลภายในเพื่อการประเมิน ผลสำรวจดังกล่าวเป็นผลการสำรวจ ณ วันที่ปรากฏในรายงานการกำกับดูแลกิจการของบริษัทจดทะเบียนไทยเท่านั้น ดังนั้น ผลการสำรวจจึงอาจเปลี่ยนแปลงได้ภายหลังวันดังกล่าว หรือเมื่อข้อมูลที่เกี่ยวข้องมีการเปลี่ยนแปลง ทั้งนี้ บริษัทหลักทรัพย์ เคจีไอ (ประเทศไทย) จำกัด (มหาชน) มิได้ยืนยัน ตรวจสอบ หรือรับรองถึงความถูกต้องครบถ้วนของผลการสำรวจดังกล่าวแต่อย่างใด

“บริษัทหลักทรัพย์ เคจีไอ ประเทศไทย (จำกัด มหาชน) เป็นผู้จัดการการจัดจำหน่ายและรับประกัน การจำหน่ายหุ้นสามัญที่หุ้นของ บมจ. บีจีซี เฮฟวี อินดัสทรี (BJCHI), บมจ. นามง เทอร์มินัล (NYT), บมจ. เอไอ เอนเนอร์จี (AIE) และ บริษัท เอส ที วี ไอ (SPVI) โดยการจัดทำเอกสารฉบับนี้เพื่อวัตถุประสงค์ในการนำเสนอข้อมูลและบทวิเคราะห์เท่านั้น การตัดสินใจลงทุนขึ้นกับดุลยพินิจของนักลงทุน ผู้ลงทุนควรพิจารณาข้อมูลเกี่ยวกับผู้จัดจำหน่ายหลักทรัพย์ก่อนที่จะมีการตัดสินใจลงทุน

บริษัทฯ ของเคพีแอมพร้อมบทความหรืองานวิจัยที่เกี่ยวข้องกับหลักทรัพย์ของบมจ.เอไอ เอนเนอร์จี (AIE) เนื่องจากบริษัทฯ ได้เข้าร่วมเป็นผู้จัดจำหน่ายหลักทรัพย์ และหลักทรัพย์ของ บมจ. เอเชียน อินซูเลเตอร์ (AI) ซึ่งเป็นบริษัทที่มีความเกี่ยวข้องกับหลักทรัพย์ AIE ที่บริษัทฯ รับจัดจำหน่ายเป็นการชั่วคราว ตั้งแต่วันที่ 2 ธ.ค.2566 เป็นต้นไปจนถึงวันปิดการเสนอขายหรือวันที่จัดจำหน่ายส่วนเกินได้ครบแล้วแต่กรณี

<https://www.kgiworld.co.th>

หมายเหตุ: 1. “บริษัทอาจเป็นผู้ถือใบสำคัญแสดงสิทธิอนุพันธ์บนหลักทรัพย์นี้ / 2. เป้าพื้นฐาน หมายถึง ราคาเป้าหมายเชิงพื้นฐาน (Forecasted 12M Target price) ที่อ้างอิงจากบทวิเคราะห์ที่ปัจจัยพื้นฐานฉบับล่าสุดของฝ่ายวิจัย / 3. เป้า Consensus หมายถึง ค่าเฉลี่ยของราคาเป้าหมายเชิงพื้นฐานที่จัดทำโดย Bloomberg consensus หรือ IAA Consensus

Disclaimer

บริษัทหลักทรัพย์ เคจีไอ (ประเทศไทย) จำกัด (มหาชน) (“บริษัท”) มิได้ให้การรับรองใดๆ ถึงความถูกต้องและแท้จริงของข้อมูลในเอกสารนี้ (“ข้อมูล”) ดังนั้นไม่ว่าจะด้วยเหตุใดก็ตาม บริษัทฯ ไม่ขอรับผิดชอบต่อความเสียหายในรายใด หรือผลประโยชน์ใดๆ ทั้งทางตรงและทางอ้อมที่เกิดขึ้นจากการใช้ ข้อมูล และข้อมูลนี้มิได้จัดทำขึ้นเพื่อการชักชวนหรือชี้แนะให้ซื้อขายหลักทรัพย์ใดๆ ทั้งนี้ข้อมูลถูกจัดขึ้นจากแหล่งข้อมูลที่เป็นปัจจุบันและ บริษัทฯ สงวนสิทธิในการแก้ไขข้อความใดๆ ในเอกสารนี้โดยมิชอบยกเว้นแต่อย่างใด

รายงานผลการประเมินโครงการประเมินการพัฒนการต่อต้านการทุจริต (Anti-corruption Progress Indicator)

ระดับ 5: ขยายผลสู่ผู้ที่เกี่ยวข้อง (Extended)

| ชื่อย่อ | ชื่อบริษัท | ชื่อย่อ | ชื่อบริษัท | ชื่อย่อ | ชื่อบริษัท |
|---------|--|---------|---|---------|--|
| ADVANC | บริษัท แอดวานซ์ อินโฟร์ เซอร์วิส | GLOBAL | บริษัท สยามโกลบอลเฮาส์ | QH | บริษัท ควอลิตี้เฮาส์ |
| ANAN | บริษัท อนันดา ดีเวลลอปเม้นท์ จำกัด | GPSC | บริษัท โกลบอล เพาเวอร์ ซินเนอร์ยี จำกัด | RATCH | บริษัท ผลิตไฟฟ้าราชบุรีโฮลดิ้ง |
| BBL | ธนาคารกรุงเทพ | HMPRO | บริษัท โฮม โปรดักส์ เซ็นเตอร์ | ROBINS | บริษัท ห้างสรรพสินค้าโรบินสัน |
| BCH | บริษัท บางกอก เซน ฮอสปิทัล จำกัด | IRPC | บริษัท ไออาร์พีซี | SCC | บริษัท ปูนซิเมนต์ไทย จำกัด |
| BDMS | บริษัท กรุงเทพดุสิตเวชการ จำกัด | KBANK | ธนาคารกรุงไทย | SIRI | บริษัท เอสเอสซี |
| BIGC | บริษัท บีซี ซูเปอร์เซ็นเตอร์ | KCE | บริษัท เคซีอี อีเล็คโทรนิคส์ | SPALI | บริษัท สุกัลย |
| CK | บริษัท ซี.การช่าง | KKP | ธนาคารเกียรตินาคิน | STEC | บริษัท ซี.ไอ.ไทย เอ็นจิเนียริงแอนด์คอนสตรัคชัน จำกัด |
| DCC | บริษัท โดนาสต์เซรามิก | KTB | ธนาคารกรุงไทย | TCAP | บริษัท ทุนอนาคต |
| DELTA | บริษัท เดลต้า อีเล็คโทรนิคส์ (ประเทศไทย) | LPH | บริษัท โรงพยาบาล ลาดพร้าว จำกัด | TISCO | บริษัท ทีเอสไอไฟแนนเชียลกรุ๊ป |
| DRT | บริษัท กระเบื้องเคลือบตราเพชร | PACE | บริษัท เพช ดีเวลลอปเม้นท์ คอร์ปอเรชั่น | TMT | บริษัท คำเหล็กไทย |
| EGCO | บริษัท ผลิตไฟฟ้า | PTT | บริษัท ปตท. | TOP | บริษัท ไทยออยล์ |
| GFPT | บริษัท จีเอฟพีที | PTTGC | บริษัท พีทีที โกลบอล เคมิคอล | | |

ระดับ 4: ได้รับการรับรอง (Certified)

| ชื่อย่อ | ชื่อบริษัท | ชื่อย่อ | ชื่อบริษัท | ชื่อย่อ | ชื่อบริษัท |
|---------|---|---------|------------------------------------|---------|---|
| AAV | บริษัท เอเชีย เอวิชั่น | ERW | บริษัท ดี เยาวรัตน์ กรุ๊ป | SAPPE | บริษัท เซ็ปเป้ จำกัด |
| AP | บริษัท เอเชียเนชั่นเพอริออดี ดีเวลลอปเม้นท์ | GLOW | บริษัท โกลว์ พลังงาน | SAWAD | บริษัท ศรีสวัสดิ์ ทาวเวอร์ 1979 จำกัด |
| BA | บริษัท การบินกรุงเทพ จำกัด | GUNKUL | บริษัท กันกุลเอ็นจิเนียริง | SCB | ธนาคารไทยพาณิชย์ |
| BANPU | บริษัท บ้านปู | ILINK | บริษัท อินเทอร์เน็ต คอร์ปอเรชั่น | SCN | บริษัท สแกน อินเตอร์ จำกัด |
| BCP | บริษัท บางจากปิโตรเลียม | KTC | บริษัท บัตรกรุงไทย | SEAFSCO | บริษัท ซีพีเอฟ |
| BH | บริษัท โรงพยาบาลบำรุงราษฎร์ | LH | บริษัท แลนด์แอนด์เฮาส์ | SVI | บริษัท เอสวีไอ |
| BJCHI | บริษัท บีเจซี เอที อินดัสทรี จำกัด | LPN | บริษัท แอล.พี.เอ็น. ดีเวลลอปเม้นท์ | TASCO | บริษัท ทีพีไอเอสพี |
| CBG | บริษัท คาบวาทกรุ๊ป จำกัด | MAKRO | บริษัท สยามแม็คโคร | TKN | บริษัท ทีเอ็นเคอียู ฟู้ดแอนด์มาร์เก็ตติ้ง จำกัด |
| CENDEL | บริษัท โรงแรมเซ็นทรัลพลาซ่า | MALEE | บริษัท มาเลียมพราน | TMB | ธนาคารทหารไทย |
| CHG | บริษัท โรงพยาบาลจุฬารัตน์ จำกัด | MINT | บริษัท ไมเนอร์ อินเตอร์เนชั่นแนล | TRT | บริษัท ทีวีไทย |
| CKP | บริษัท ซีเค พาวเวอร์ จำกัด | MODERN | บริษัท โมเดิร์นฟู้ดกรุ๊ป | TRUE | บริษัท ทรู คอร์ปอเรชั่น |
| CPF | บริษัท เจริญโภคภัณฑ์อาหาร | NOK | บริษัท สายการบินนกแอร์ จำกัด | TVO | บริษัท น้ำมันพืชไทย |
| CPN | บริษัท เซ็นทรัลพัฒนา | PTTEP | บริษัท ปตท. สำรวจและผลิตปิโตรเลียม | | |
| DTAC | บริษัท โทีที แอ็คเซียส คอมมูนิเคชั่น | PYLON | บริษัท ไพลอน | | |

ระดับ 3: มีมาตรการป้องกัน (Established)

| ชื่อย่อ | ชื่อบริษัท | ชื่อย่อ | ชื่อบริษัท | ชื่อย่อ | ชื่อบริษัท |
|---------|---------------------------------------|---------|-------------------------------|---------|------------------------------------|
| BEM | บริษัท ทางด่วนและรถไฟฟ้ากรุงเทพ จำกัด | MTLS | บริษัท เมืองไทย ลิสซิ่ง จำกัด | SPRC | บริษัท สดาร์ ปิโตรเลียม วีพีเอเอ็ม |
| CPALL | บริษัท ซีพี ออลล์ | SCI | บริษัท เอสซีไอ ซิเมนต์ จำกัด | | |

ไม่เปิดเผยหรือไม่มีนโยบาย

| ชื่อย่อ | ชื่อบริษัท | ชื่อย่อ | ชื่อบริษัท | ชื่อย่อ | ชื่อบริษัท |
|---------|-----------------------|---------|--------------------------------|---------|---------------------------------------|
| AOT | บริษัท ท่าอากาศยานไทย | BPP | บริษัท บ้านปู เพาเวอร์ จำกัด | FN | บริษัท เอฟเอ็น แฟคเตอร์ เอช/เอช จำกัด |
| BCPG | บริษัท บีซีพีจี จำกัด | BTS | บริษัท บีทีเอส กรุ๊ป โฮลดิ้งส์ | TPCH | บริษัท ทีพีซี เพาเวอร์โฮลดิ้ง จำกัด |

ที่มา: www.cgthailand.org

Disclaimer: การเปิดเผยผลการประเมินดัชนีชี้วัดความคืบหน้าการป้องกันการมีส่วนเกี่ยวข้องกับการทุจริตคอร์รัปชัน (Anti-Corruption Progress Indicators) ของบริษัทจดทะเบียนในตลาดหลักทรัพย์แห่งประเทศไทยที่จัดทำโดยสถาบันที่ เกี่ยวข้องซึ่งมีการเปิดเผยโดยสำนักงานคณะกรรมการกำกับหลักทรัพย์และตลาดหลักทรัพย์ เป็นการดำเนินการตามนโยบายและตามแผนพัฒนาความยั่งยืนสำหรับบริษัทจดทะเบียน โดยผลการประเมินดังกล่าว สถาบันที่เกี่ยวข้องอาจมี ข้อมูลที่ได้รับจากบริษัทจดทะเบียนที่บริษัทจดทะเบียนได้ระบุในแบบแสดงข้อมูลเพื่อการประเมิน Anti-Corruption ซึ่งได้อ้างอิงข้อมูลมาจากแบบแสดงรายการข้อมูลประจำปี (แบบ 56-1) รายงานประจำปี (แบบ 56-2) หรือในเอกสารและ หรือรายงานอื่นที่เกี่ยวข้องของบริษัทจดทะเบียนนั้น แล้วแต่กรณี ดังนั้น ผลการประเมินดังกล่าวจึงเป็นการประเมินในมุมมองของสถาบันที่เกี่ยวข้องซึ่งเป็นบุคคลภายนอก โดยมีได้เป็นการประเมินการปฏิบัติของบริษัทจดทะเบียนในตลาด หลักทรัพย์แห่งประเทศไทย และมีได้ใช้ข้อมูลภายในเพื่อการประเมิน

เนื่องจากผลการประเมินดังกล่าวเป็นเพียงผลการประเมิน ณ วันที่ปรากฏในผลการประเมินเท่านั้น ดังนั้น ผลการประเมินจึงอาจเปลี่ยนแปลงได้ภายหลังดังกล่าว หรือเมื่อข้อมูลที่เกี่ยวข้องมีการเปลี่ยนแปลง ทั้งนี้ บริษัทหลักทรัพย์ เคจีไอ (ประเทศไทย) จำกัด (มหาชน) มิได้ยืนยัน ตรวจสอบ หรือรับรองความถูกต้องครบถ้วนของผลการประเมินดังกล่าวแต่อย่างใด

<https://www.kgiworld.co.th>

หมายเหตุ: 1. *บริษัทอาจเป็นผู้ถือใบสำคัญแสดงสิทธิอนุพันธ์บนหลักทรัพย์นี้ / 2. เป้าพื้นฐาน หมายถึง ราคาเป้าหมายเชิงพื้นฐาน (Forecasted 12M Target price) ที่อ้างอิงจากบทวิเคราะห์ที่ปัจจัยพื้นฐานฉบับล่าสุดของฝ่ายวิจัย / 3. เป้า Consensus หมายถึง ค่าเฉลี่ย ของราคาเป้าหมายพื้นฐานที่จัดทำโดย Bloomberg consensus หรือ IAA Consensus

Disclaimer

บริษัทหลักทรัพย์ เคจีไอ (ประเทศไทย) จำกัด (มหาชน) ("บริษัท") มิได้ให้การรับรองใดๆ ถึงความถูกต้องและแท้จริงของข้อมูลในเอกสารนี้ ("ข้อมูล") ดังนั้นไม่ว่าจะด้วยเหตุใดก็ตาม บริษัทไม่ขอ รับผิดชอบต่อความเสียหายในรายได้ หรือผลประโยชน์ใดๆ ทั้งทางตรงและทางอ้อมที่เกิดขึ้นจากการใช้ ข้อมูล และข้อมูลนี้มิได้จัดทำขึ้นเพื่อการชักชวนหรือชี้แนะให้ซื้อขายหลักทรัพย์ใดๆ ทั้งนี้ข้อมูลถูก จัดทำขึ้นจากแหล่งข้อมูลที่เป็นปัจจุบันและ บริษัทสงวนสิทธิในการแก้ไขข้อความใดๆในเอกสารนี้โดยมิต้องออกกล่าวอ้างหน้า