



Set Index Data

Open	1,504.50		
High	1,510.42		
Low	1,495.82		
Closed	1,505.52		
Chg.	-3.79		
%Chg.	-0.25		
Value (mn)	33,576.40		
P/E(x)	18.00	Up	172
P/BV(x)	1.46	Unchanged	171
Yield (%)	3.12	Down	302
Market Cap (mn)	18,456.56		

SET 50 -100 - MAI - Futures Index

	Closed	Chg	(%)
SET 50	917.58	-1.11	-0.12
SET 100	2,037.93	-3.04	-0.15
S50_CON	915.40	-3.10	-0.34
MAI Index	463.22	-3.16	-0.68

Trading Breakdown : Daily

(Bt,m)	Buy	Sell	Net
Institution	2,374.27	2,959.33	-585.06
Broker Port	3,122.50	3,097.39	25.11
Foreign	16,252.37	16,846.72	-594.35
Customer	11,817.52	10,663.23	1,154.29

Trading Breakdown : Month to Date

(Bt,m)	Buy	Sell	-
Institution	59,971.23	60,269.12	(297.89)
Broker Port	53,688.21	52,375.88	1,312.33
Foreign	367,737.13	378,053.52	-10,316.39
Customer	228,544.21	219,242.24	9,301.97

World Markets Index

	Closed	Chg.	(%)
Dow Jones	33,727.43	-219.28	-0.65
NASDAQ	13,492.52	-138.09	-1.01
FTSE100	7,461.87	-40.16	-0.54
Nikkei	32,781.54	-483.34	-1.45
Hang Seng	18,889.97	-328.38	-1.71

Commodity

	Closed	Chg.	(%)
Oil: Brent	74.60	0.26	0.35
Oil: Nymex	69.81	0.27	0.39
Gold	1,925.65	5.39	0.28
ZINC	2,378.00	-77.50	-3.16
BDIY Index	2,420.00	24.00	1.97

Cash Balance

12 มิ.ย.-30 มิ.ย. 2566	MTW
20 มิ.ย. -10 ก.ค. 2566	DELTA
26 มิ.ย.- 14 ก.ค. 2566	MALEE, OTO,

Analysts

Apichai Raomanachai
Fundamental and Technical Investment Analysis ID No. 002939
Tel 02-829-6999 Ext 2200
Email : apichai.ra@kfsec.co.th

Noppoan Chaykaew
Fundamental Analysis ID No. 043964
Tel 02-829-6999 Ext 2203
Email : noppoan.ch@kfsec.co.th

Nattawat Poosunthornsri
Fundamental Analysis ID No. 087077
Tel 02-829-6999 Ext 2204
Email : nattawat.po@kfsec.co.th

Market Wrap-Up

- SET วันที่ 23 มิ.ย.66 ปิด -3.79 จุด อยู่ที่ 1,505.52 จุด มูลค่าการซื้อขาย 33,566 ลบ. ต่างชาติขาย 594 ลบ. สถาบันขาย 585 ลบ. พอร์ตโบรกเกอร์ 25 ลบ. NVDR มียอดขายสุทธิอยู่ที่ 733 ลบ. มียอดซื้อสุทธิในหุ้น CRC,BEC,TRUE,CPN,CHG และ มียอดขายสุทธิ ADVANC,CPF,SCB,BDMS,AOT มูลค่า Short Sales อยู่ที่ระดับ 3,653 ลบ. หุ้นที่มีปริมาณ Short สูงคือ VIBHA-R,RATCH,PTT โดยนักลงทุนต่างประเทศมีสถานะ Short ใน Index Futures จำนวน 2,040 สัญญา ยอดสะสมตั้งแต่ต้นปีต่างชาติ Short สุทธิรวม 195,534 สัญญา นักลงทุนต่างชาติขายพันธบัตรจำนวน 7,812 ลบ.
- ตลาดหุ้นสหรัฐ DJIA -0.65%, S&P500 -0.77%, Nasdaq -1.01% กลุ่มเทคโนโลยี, สาธารณูปโภคปรับลดลง จากवादเฟดจะปรับขึ้นดอกเบี้ยอีก 2 ครั้งในปีนี้ ตลาดหุ้นยุโรป Stoxx600 -0.34% กลุ่มทรัพยากรพื้นฐานปรับลดลง จากความกังวลเศรษฐกิจยุโรปเสี่ยงถดถอย หลัง ECB, BOE จำเป็นต้องปรับขึ้นดอกเบี้ยต่อ

Market View

- สัปดาห์ที่ผ่านมา DJIA -1.7%, S&P500 -1.4%, Nasdaq -1.4% WoW กลุ่มเทคโนโลยี, ผู้ผลิตชิป, สาธารณูปโภคปรับลดลง หลังแมร์ริค ดาลี ป.ช.เฟดชานฟรานซิสโกหนุนขึ้นดอกเบี้ย 2 ครั้ง และโทมัส บาร์กิน ป.ช.เฟดริชมอนต์ยังไม่เชื่อเงินสหรัฐจะลดสู่ระดับเป้าหมาย 2% เป็นสัญญาณเชิง Hawkish โดย CME Fed Watch ซึ่งโอกาส 74.4% จะขึ้นดอกเบี้ย 0.25% ในการประชุม 25 - 26 ก.ค. ดัชนีหุ้นสหรัฐกังวลต่อความเสี่ยงเศรษฐกิจถดถอย หลังเกิดภาวะ Inverted Yield Curve ก่อปรกับ US PMI ภาคการผลิต เบื้องต้น มิ.ย. อยู่ที่ 46.3 & พ.ค. 48.4 ต่ำสุดในรอบ 6 เดือน และ US PMI ภาคบริการ เบื้องต้น มิ.ย. อยู่ที่ 54.1 & พ.ค. 54.9 ต่ำสุดในรอบ 2 เดือน ส่วนตลาดหุ้นยุโรป -2.9% WoW ลดลงมากสุดในรอบ 3 เดือน จากแรงขายกลุ่มทรัพยากรพื้นฐาน, ธนาคา, อสังหาฯ หลัง BOE ปรับขึ้นดอกเบี้ย 0.50% อยู่ที่ 5.00% หลัง UK Core CPI พ.ค. ปรับขึ้นอยู่ที่ 7.1% & เม.ย. 6.8% ส่งผลให้ตลาดคาด BOE อาจต้องปรับขึ้นดอกเบี้ยถึง 6.05% ในช่วง ก.พ. ปีหน้า ขณะที่ Eurozone PMI รวมภาคผลิต & บริการ เบื้องต้น มิ.ย. ลดลงอยู่ที่ 50.3 & พ.ค. 52.8 & ค.ค. 52.5 บ่งชี้เศรษฐกิจยุโรปเสี่ยงถดถอย ฝั่งเอเชีย MSCI Asja Pacific X Japan -3.9% WoW กลุ่มเทคโนโลยีในตลาดเอเชีย หลังเฟดส่งสัญญาณขึ้นดอกเบี้ยต่อ ขณะที่ ธ.กลางจีนลดดอกเบี้ย LPR 5 ปี 10 Bps น้อยกว่าคาดที่ 15 Bps ปัจจัยสำคัญสัปดาห์นี้ วันศุกร์ติดตาม CPI ยุโรป เบื้องต้น มิ.ย. คาด 5.7% & พ.ค. 6.1% YoY, US PCE พ.ค. คาด 3.8% & เม.ย. 4.4% YoY ส่วนสถานการณ์ ป.ช.น.ได้เจรจาให้ผู้นำกลุ่มวางแผนบุกกรุงมอสโก ส่งผลให้ WTI Futures เข้าขึ้น +0.95% อยู่ที่ \$69.81/บาร์เรล, Gold Spot +0.29% บ่งชี้ปฏิกิริยาสามารถคุมสถานการณ์ได้ดี สำหรับดัชนี SET -3.45% WoW ปริมาณการซื้อขายเฉลี่ย 4.0 หมื่น ลบ. -6.38% WoW โดยกลุ่มอิเล็กทรอนิกส์ -10.7% หลังถูกเกณฑ์ Cash Balance และมีความเสี่ยงอาจถูกถอดจาก SET50 ในช่วง 1H/67 ส่วนกลุ่มไฟแนนซ์ -4.7% จากความกังวลหุ้นดอกเบี้ยสูงขึ้นต่อเนื่อง เช่นเดียวกับ Big Cap. ในกลุ่มค้าปลีก, ไอซีทีที่ปรับลดลง สัปดาห์นี้ติดตามตัวเลขส่งออกไทย พ.ค. คาด -8.0% & เม.ย. -7.6% YoY, วันพุธ พรรคก้าวไกล & เพื่อไทยหารือการสรรหา ป.ช.สภา ก่อนเปิดประชุมสภาฯ 3 ก.ค. นี้, วันศุกร์ ปรับหุ้นเข้า/ออก SET50

Daily Strategy

- วางแผนรับดัชนี SET ที่ 1,490 - 1,500 แนวต้าน 1,510 - 1,520 รอหรือตัว ป.ช.สภาฯ ซึ่งคาดจะสามารถตกลงกันได้ ขณะที่ Fund Flow ต่างชาติยัง Wait & See แนะนำทยอยซื้อเมื่อดัชนีอ่อนตัว เช่น PTT,PTTEP,LANNA(+การเมืองรัสเซียยังไม่แน่นอน) / กลุ่มปลอดภัย ADVANC,INTUCH/ เติ้งก้าวไกล TTA,PSL ค่าระวางมีโอกาสปรับสูงขึ้นจากภาวะเอลนินโญ
- PLANB* (ชื่อ / ราคาเป้าหมาย IAA Consensus 9.30 บาท) บริษัทรายงานกำไรสุทธิ 1Q66 อยู่ที่ 132 ล้านบาท -45%QoQ, +27%YoY เพิ่มขึ้น YoY ตามธุรกิจสื่อออนไลน์ (Out Home Media : OHM) ที่ฟื้นตัวต่อเนื่อง ขณะที่ลดลง QoQ เป็นไปตามปัจจัยฤดูกาลที่ผ่านช่วงใช้งบประมาณของลูกค้าปลายปี โดยมีอัตราการใช้สื่อ (U-Rate) ที่ 65% (1Q65 = 52%, 4Q65 = 72%) สำหรับปี 66 ภาพรวมเม็ดเงินโฆษณาของอุตสาหกรรมสื่อจะเติบโตราว 7% (ที่มา Nielsen และ MAAT) ในส่วนของสื่อออนไลน์เติบโต +25%YoY / Transit +10%YoY อย่างไรก็ตามเม็ดเงินโฆษณาจริงช่วง 4M66 ติดลบ -3.6%YoY โดยมีแค่สื่อ OHM ที่เติบโต +26.4%YoY ดีกว่าอุตสาหกรรม ซึ่งเฉพาะเดือน เม.ย. 66 ยังโตเด่น +29%YoY ประกอบกับในเดือน พ.ค. 66 ที่มีการเลือกตั้งทำให้ภาพรวมการใช้สื่อมีมากขึ้น ส่งผลให้กำไรใน 2Q66 มีแนวโน้มเติบโตดีทั้ง QoQ, YoY ขณะที่ช่วงที่เหลือของปีมีแรงหนุนจากการฟื้นตัวของสื่อสนามบิน และ Engagement Marketing เช่นกีฬามวยที่จับมือกับเวทีราชดำเนิน และเอเชียนเกมส์
- MAJOR* (ชื่อ / ราคาเป้าหมาย IAA Consensus 20.60 บาท) คาดว่าในส่วนของราคาปัจจุบัน ชี้มีข้อประเด็นลบจากขบวนการโยกย้ายเก็บภาษีโรงภาพยนตร์ไปแล้ว ขณะที่แนวโน้มการดำเนินงานปกติในช่วง 2Q66 จะมีแรงหนุนหลักจากภาพยนตร์ฟอร์มใหญ่หลายเรื่องเข้าฉาย เช่น John Wick 4, Fast and Furious X, Spider-Man: Across the Spider-Verse เป็นต้น ด้านรายได้ค่าโฆษณา และรายได้จากการขายอาหารเครื่องดื่มโดยเฉพาะในส่วนของผู้ถือบัตรนั้นก็คาดว่าจะดีขึ้นไปตามการเปิดเมืองและการกลับเข้าโรงเรียนของประชาชน นอกจากนี้ MAJOR* ยังมีกำไรพิเศษจากการขายหุ้น MPIC* ทั้งนี้ตลาดคาดว่าในปี 66 และ 67 กำไรสุทธิของ MAJOR* จะอยู่ที่ระดับ 783 ลบ. (+211%YoY) และ 995 ลบ. (+27%YoY)

ข้อมูลในเอกสารฉบับนี้ รวบรวมมาจากแหล่งข้อมูลที่น่าเชื่อถือ อย่างไรก็ดี บริษัทหลักทรัพย์ คิงส์ฟอร์ด จำกัด (มหาชน) ไม่สามารถที่จะยืนยันหรือรับรองความถูกต้องของข้อมูลเหล่านี้ได้ ไม่ว่าประการใด ๆ บทวิเคราะห์ในเอกสารนี้ จัดทำขึ้นโดยอ้างอิงหลักเกณฑ์ทางวิชาการเกี่ยวกับหลักการวิเคราะห์ และไม่ได้เป็นการชี้แนะ หรือเสนอแนะให้ซื้อหรือขายหลักทรัพย์ใด ๆ การตัดสินใจซื้อหรือขายหลักทรัพย์ใด ๆ ของผู้อ่าน ไม่ว่าจะเกิดจากการอ่านบทความในเอกสารนี้หรือไม่ก็ตาม ล้วนเป็นผลจากการพิจารณาของผู้อ่าน โดยไม่มีส่วนเกี่ยวข้องกับคิงส์ฟอร์ดในทางใด ๆ บริษัทหลักทรัพย์ คิงส์ฟอร์ด จำกัด (มหาชน) ไม่ว่ารับผิด



Daily Key Factors

Oil Update(-) WTI ก.ค. -\$0.35 อยู่ที่ \$69.16/บาร์เรล Brent ส.ค. -\$0.29 อยู่ที่ \$73.85/บาร์เรล สัปดาห์ที่ผ่านมา WTI -3.9%, Brent -3.6% WoW จากความกังวลเศรษฐกิจโลกชะลอตัว จะกระทบลบต่ออุปสงค์น้ำมัน หลังรายงาน PMI ภาคผลิต & บริการ สหรัฐ, ยูโรโซน เบื้องต้น มิ.ย. ชะลอตัว

Gold Update(+) Comex Gold ส.ค. +\$5.90 อยู่ที่ \$1,929.60 /ออนซ์ สัปดาห์ที่ผ่านมาสัญญาทองคำ -2.10% WoW หลัง ฐ.กลางหลัก ๆ ส่งสัญญาณปรับขึ้นดอกเบี้ยต่อ ส่งผลให้ Dollar Index +0.65% WoW อยู่ที่ 102.90 ซึ่งเป็นลบต่อสัญญาทองคำ

Fund Flow(-) Fund Flow ต่างชาติในตลาด TIP สัปดาห์ที่ผ่านมา ขายสุทธิ -269.77 ล้านดอลลาร์สหรัฐ ขายหุ้นไทย -139.38 ล.ดอลลาร์สหรัฐ ขายหุ้นอินโด -115.58 ล.ดอลลาร์สหรัฐ ขายหุ้นฟิลิปปินส์ -14.81 ล.ดอลลาร์สหรัฐ

- (0) ค่าเงินบาทเข้านี้อ่อนค่าอยู่ที่ 35.1590 บาท/ดอลลาร์สหรัฐ
- (0) ผลตอบแทนพันธบัตรสหรัฐ 10 ปี ลดลงอยู่ที่ 3.721 %
- (+) ดัชนี BDI วานนี้ +24 จุด อยู่ที่ 1,240
- (-) BitCoin เข้านี้ -1.13% อยู่ที่ 30,172 ดอลลาร์สหรัฐ

Economic Calendar

ในประเทศ

30 มิ.ย. ธปท. รายงานภาวะเศรษฐกิจไทย
 สัปดาห์ที่ 5 สศค. รายงานภาวะเศรษฐกิจการคลัง, ภาวะเศรษฐกิจภูมิภาค, ดัชนีความเชื่อมั่นอนาคตเศรษฐกิจภูมิภาค
 สศค. แถลงดัชนีอุตสาหกรรม

ต่างประเทศ

- 27 มิ.ย. US รายงานความเชื่อมั่นผู้บริโภคจากซีบี (มิ.ย.)
 US ยอดขายบ้านใหม่ (พ.ค.)
 US ยอดคำสั่งซื้อสินค้าคงทน (เดือนต่อเดือน) (พ.ค.)
 US รายงานจำนวนใบอนุญาตก่อสร้าง
- 28 มิ.ย. US คำกล่าวของนายพาวเวลล์ (Powell) ประธานธนาคารกลางสหรัฐ
 US สินค้าคงคลังน้ำมันดิบ
- 29 มิ.ย. US คำกล่าวของนายพาวเวลล์ (Powell) ประธานธนาคารกลางสหรัฐ
 US ดัชนีจีดีพี (ไตรมาสต่อไตรมาส) (ไตรมาส 1)
 US จำนวนคนที่ยื่นขอรับสวัสดิการว่างงานครั้งแรก
- 30 มิ.ย. CN ดัชนี PMI ภาคการผลิตของจีน (มิ.ย.)
 EU ดัชนีราคาผู้บริโภค (CPI) (ปีต่อปี) (มิ.ย.)
 US ดัชนีราคาด้านการบริโภคส่วนบุคคล PCE (พ.ค.)

Theme Strategy

- Theme หุ่นยนต์ปี 2566 ต้อนรับนักท่องเที่ยวต่างชาติคืนเศรษฐกิจไทยฟื้นตัว
- (1) กลุ่มท่องเที่ยวและสินค้าการ ได้แก่ CENTEL*, ERW*, MINT*, SHR*, VRANDA*, SPA*
 - (2) กลุ่มขนส่งและบริการ ได้แก่ AOT, AAV, BA*, BAFS*, PTG*, BEM*
 - (3) กลุ่มการอุปโภคบริโภค ได้แก่ CPALL, MAKRO*, GLOBAL*, HMPRO*, DOHOME*, CPN*, CRC, COM7*, BEAUTY*, KAMART*, KISS*, ICHI*, CBG*, SAPPE*, SNNP*
 - (4) กลุ่ม ร.พ.อิงผู้ป่วยต่างชาติ (นักท่องเที่ยวตะวันตก / จีน) ได้แก่ BDMS, BH*, EKH*, PR9*
 - (5) กลุ่มสื่อออนไลน์ (เพิ่มตามจำนวน Eyeball) ได้แก่ PLANB*, VGI*
 - (6) กลุ่มธนาคารพาณิชย์ (ปรับขึ้นดอกเบี้ย สินเชื่อขยายตัว) ได้แก่ BBL, KBANK, KTB*, KKP*
 - (7) กลุ่มอสังหาฯ - นิคมอุตสาหกรรม (นักลงทุนจีน / ลงทุน EV ใน EEC) ได้แก่ BRI*, ORI*, NOBLE*, AMATA*, ROJNA*, WHA*
 - (8) กลุ่มโรงไฟฟ้า (SPP ปรับขึ้น Ft) ได้แก่ BGRIM*, GPSC*

**หุ้นแนะนำเชิงกลยุทธ์ที่ยังไม่อยู่ใน Coverage ของฝ่ายวิจัย

Asset Allocation: Equity 50% Fixed Income 30% Alternative Investment etc. Gold 10% Cash 10%

Today Fundamental Research: -

Monthly Portfolio June 2023: TTB*, SFLEX*, SNNP*, ICHI*, AEONTS*, EKH*



ทรู DIF ลงร่นำช้อน ไม่ชอบเสียวเลือก AIS กองทุนดีไอเอฟปันผล 1 บาท ยิลด์ 10% ADVANC พื้นฐานเกิน 240 บาท หุ้นทรู-กองทุนดีไอเอฟ เข้าโซน "ซื้อ" ราคาวิ่งรับข่าวร้ายหมดแล้ว ขณะที่พื้นฐานดีไม่เปลี่ยน รอแต่ข่าวดีกับ TRUE ไตรมาส 2/66 ออกพลิกกำไร 400 ล้านบาท จากขาดทุน Q1/66 ด้านผู้บริหารการันตีไม่มีแผนเพิ่มทุนหรือยกเลิกใช้เสียดิฟ รวมทั้งขายหน่วยลงทุนเพิ่ม โบรกฯ ให้ราคาเป้าหมาย 10.32 บาท ส่วน ดิฟ รับปันผลปีสูง 1 บาท ยิลด์ 10% ราคาเป้าหมาย 14.7 บาท บล.กสิกรไทย แนะนำกลัวเสียวเลือก ADVANC ปลอดภัยสุดกลุ่มสื่อสาร 20 โบรกเกอร์ ให้ราคาเป้าหมายเฉลี่ย 240.83 บาท(ข่าวหุ้น)

ทิพยฯ ซื้อไอเอสซี JASIF หนุนการเงินแข็งแกร่งขึ้นบมจ.ทิพย กรุ๊ป โฮลดิ้งส์ (TIPH) เข้าถือหน่วยลงทุน JASIF จำนวน 1.63% ย้ำเป็นกองทุนโครงสร้างพื้นฐานด้านโทรคมนาคม (บรอดแบนด์) ที่น่าสนใจ ยังได้บมจ.กัลฟ์ฯ (GULF) และ ADVANC เข้ามาถือหุ้น จะช่วยสร้างความแข็งแกร่งของกองทุนฯ มากขึ้น ด้านบล.กรุงศรี พัฒนสิน คาด Q2 นี้ JASIF ปันผลอีก 0.23 บาท(ข่าวหุ้น)

SAPPE เล็งปรับสูตร รับมือภาษีตากาล็อก SAPPE ร่วงหนัก 9.79% รับข่าวลบฟิลิปปินส์ (ตากาล็อก) เตรียมเก็บภาษีความหวานเพิ่มในปีหน้า ด้าน "ปิยจิต" ซีอีโอ SAPPE ยันไร้กังวล! ยังมีเวลาปรับตัว เล็งปรับสูตรเครื่องดื่มรับมือขึ้นภาษี พร้อมทุ่มงบ 1,630 ล้านบาท ขยายกำลังการผลิตเพิ่ม 66,000 ตันลุยสร้างโรงงาน อาคารคลังสินค้า และติดตั้งเครื่องจักรในพื้นที่โรงงานเดิมปทุมธานี(ข่าวหุ้น)

OTO ลึก 'วงแตก' 'บัณฑิต' ทั้ง CEO OTO วงแตก! "บัณฑิต สะเพียรชัย" ทั้งแล้วทั้งเก้าบอร์ดและซีอีโอ หลังแต่งตั้งได้ไม่ถึงเดือนและไม่ทันนั่งเก้าอี้ CEO ใหญ่เลยด้วยซ้ำ ฟากราคาหุ้นดิ่งนรก 92.50% จับตาแผนเพิ่มทุน PP การลงทุนธุรกิจพลังงานส่อล้มไม่เป็นท่า ล่าสุดบอร์ดไฟเขียวตั้ง "คนาวุฒิ วรรณนิธิรัช" นั่งรักษาการซีอีโอ และ "ดร.อภิวัฒน์ มุตตามระ" นั่งกรรมการแทน(ข่าวหุ้น)

PSL-TTA ข่าวดี! คลองปานามาแห่ง คาร์วางเรือฟุ้ง หุ้นกลุ่มเดินเรือคึก ขานรับผลบวกจากเอลนีโญ ท่าคลองปานามาแห่งเหนือ ประเมินหากสถานการณ์รุนแรงต้องเปลี่ยนเส้นทางเดินเรือใหม่ แล่นอ้อม "เคปฮอร์น" แทน หนุนค่าระวางเรือฟุ้งปรืด ดันงบ PSL และ TTA ครึ่งปีหลังดีแรง(ข่าวหุ้น)

คลังตีกลับสรรหาเลขาฯ ก.ล.ต. 'วิโร' หนักกระทบเชื่อมั่น 'คลัง' ดีกลับสรรหาเลขาฯ ก.ล.ต.หลังมีผู้ร้องเรียน พร้อมสั่งแจงระเบียบ-คุณสมบัติคัดเลือกให้เกิดความชัดเจน ขึ้นตอนจึงอยู่ระหว่างรอ ก.ล.ต.ตอบกลับข้อชี้แจงดังกล่าวมาที่กระทรวงการคลัง "วิโร" อดีตผู้ว่า สปท. แคลงใจกระบวนการสรรหานานเกินไป หนักตั้งเลขาฯ ก.ล.ต.ช้า อดความเชื่อมั่นนักลงทุน(ข่าวหุ้น)

'ไอซีบีซี' ชูไทยนำลงทุนสุดในเอเชีย 'หอการค้า' ย้ำภาคเอกชนยังแกร่ง ประธานหอการค้าไทย ย้ำนักลงทุน อย่กักงวลไทยเปลี่ยนรัฐบาลใหม่ ยันเอกชนไทยยังเข้มแข็งเศรษฐกิจดี "บีไอไอ" ชูไทยมีศักยภาพเป็นฐานผลิตส่งออกไปทั่วโลก "ส.อ.ท." เร่งทวนร่างฟอร์ม อดฯเป้าหมายดึงดูดนักลงทุนจีน "ไอซีบีซี" ชี้เงินมองไทยมีศักยภาพนำลงทุนมากสุดในเอเชีย "ชาติศิริ" ชี้ไทยมียุทธศาสตร์แกร่งเปิดโอกาสลงทุน(กรุงเทพธุรกิจ)

AAV บินถึไทยแซร์ รุกเปิดเส้นทางอีก AAV ชูจุดแข็ง เครื่องบิน 53 ลำ สบช่องเพิ่มความถี่บินในประเทศดีกว่าแผน ดันส่วนแบ่งการตลาดเร่งตัวแตะ 37% สูงกว่าปี 2562 ขณะที่ค่าตัวยังสูง อดแผนเชิงรุกทั้งเปิดเส้นทางบินระหว่างประเทศเพิ่ม ทั้งอินเดีย, อินโดนีเซีย, ฟิลิปปินส์, ศรีลังกา รุกจีนหนัก ด้านนักวิเคราะห์คาดปีนี้พลิกกำไรสุทธิ 1.9 พันล้านบาท เนะ "ซื้อ" เป้า 3.10 บาท(หุ้นหุ้น)

วิไลจน์ ฟองสบู่แตก บจ.ชิงผู้สอบ STARK "ดร.นิเวศน์" ชี้ปรากฏการณ์ หุ้นไทยไร้เสน่ห์ ต่างชาติหนีหาย เข้าสู่ภาวะฟองสบู่ค่อยๆ แตก ลุ้นหอดยุคหุ้นเก็งกำไรและหลีกเลี่ยง ส่วนหุ้นพื้นฐานยังถือได้ ชี้ตั้งแต่ต้นปีผลตอบแทนหุ้นไทยแย่เกือบที่สุดในโลก ไม่เห็นปัจจัยบวก ครึ่งหลังหวังรัฐบาลใหม่ ไม่เป็นมิตรต่อตลาดหุ้น ด้านบจ.วันกรณ์ STARK แต่งบเสนอบอร์ดชิงหนีผู้สอบบัญชีที่เป็นปัญหา(หุ้นหุ้น)

จับตางบแบงก์ Q2 เด่น ชู SCB กำไร 1.13 หมื่นล. สูงงบแบงก์ไทร มาส 2/2566 คาด SCB กำไร 1.13 หมื่นล้านบาท เพิ่มขึ้น 12.5% คาดสิ้นเดือนเติบโตดีขึ้น ขณะที่ขึ้นดอกเบี้ยหนุนรายได้ดอกเบี้ยเพิ่มสูงขึ้นต่อแกมกำไรจากการลงทุนเพิ่มขึ้น ด้าน KKP คาดกำไร 2.1 พันล้านบาท เพิ่มขึ้น 3.3% TISCO คาดมีกำไร 1.8 พันล้านบาท(หุ้นหุ้น)

ACG จัดเต็ม 300 ล้าน รุก FAST-FIT ลูกค้าฟู ACG ทุ่มงบลงทุน 300 ล้านบาท ขยายสาขาศูนย์บริการรถยนต์ FAST-FIT ตั้งเป้าขยายชน 20 สาขา ภายในปี 2566 และเพิ่มเป็น 30 สาขา ในปี 2567 รองรับความต้องการของลูกค้าที่มากขึ้น ตั้งเป้ากำไรรายได้โตแตะ 1,000 ล้านบาท พร้อมเล็ง Spin Off เข้าตลาดหลักทรัพย์ในอนาคต(หุ้นหุ้น)

GABLE ธุรกิจเร่งโต 20% คินหนีดอกเบี้ยเป็นศูนย์ GABLE แย้มไตรมาส 2 ฟอร์มสวยกว่าไตรมาส 1 ยอดขายพุ่ง เดินหน้ารับงานต่อเนื่อง "ดร.ชัยยุทธ ชูณหะชา" ปักหมุดปีนี้รายได้ทะยาน 20% จากปีก่อน รับพอร์ตลูกค้าขยายตัว แกมลุยคินหนี กดดอกเบี้ยเป็นศูนย์สิ้นไตรมาส 3 โบรกฯ เต็มใจโตโดดเด่น มาร์จิ้นสูงให้เป้า 8.40 บาท(หุ้นหุ้น)

BIZ เครื่องฉายรังสีดี รัฐกระตุ้นรักษามะเร็ง BIZ รับอานิสงส์โรงพยาบาลเอกชนผลักดันการรักษามะเร็ง หนุนโอกาสขายเครื่องฉายรังสีมะเร็ง หลังจำนวนผู้ป่วยเติบโตทุกปี รอนโยบายรัฐบาลใหม่หนุน พร้อมศึกษาโมเดลปล่อยเช่าเครื่องฉายรังสีมะเร็งต่อยอด แย้มเข้าประมูลงานกว่า 800 ล้านบาท เดิมแบ็กล็อกเพิ่ม มั่นใจรายได้ปีนี้โต 10% ส่วนโรงพยาบาลมะเร็งคาดกำไรได้ 100 ล้านบาท(หุ้นหุ้น)

กสอ.ลุยอุดแพร่ ปักหมุดลำปาง ดัน 'เงินสะพัด' นายณัฐพล รังสิตพล ปลัดกระทรวงอุตสาหกรรม เปิดเผยว่า ปัจจุบันกระแสตอบรับการจัดงานแพร่ได้รับความสนใจจากกลุ่มลูกค้าผู้บริโภคเพิ่มมากขึ้น และได้ผลการตอบรับและผลตอบแทนอย่างดีมาตลอด กระทรวงอุตสาหกรรมจึงเลือกจัดงานอุตสาหกรรมแพร่เป็นอีกหนึ่งเครื่องมือทางการตลาดที่ช่วยผลักดันและฟื้นฟูกิจกรรมกระตุ้นเศรษฐกิจให้เป็นไปอย่างทั่วถึง ซึ่งที่ผ่านมาได้ดำเนินการอย่างต่อเนื่องทั่วประเทศ สำหรับการจัดงานอุตสาหกรรมแพร่ในครั้งนี้ กระทรวงอุตสาหกรรมได้มอบหมายให้ตีพร้อมจัดขึ้นภายใต้แนวคิด "อุตสาหกรรมสร้างสรรค์ ปันแต่ง โตไว ด้วยดีพร้อม" ซึ่งเป็นการแสดงถึงเทคโนโลยี นวัตกรรม อุตสาหกรรมสร้างสรรค์จากผู้ประกอบการภาคีเครือข่ายภาครัฐ-ภาคเอกชน(ไทยโพสต์)

ข้อมูลในเอกสารฉบับนี้ รวบรวมมาจากแหล่งข้อมูลที่น่าเชื่อถือ อย่างไรก็ดี บริษัทหลักทรัพย์ คิงส์ฟอร์ด จำกัด (มหาชน) ไม่สามารถที่จะยืนยันหรือรับรองความถูกต้องของข้อมูลเหล่านี้ได้ ไม่ว่าประการใด ๆ บทวิเคราะห์ในเอกสารนี้ จัดทำขึ้นโดยอ้างอิงหลักเกณฑ์ทางวิชาการเกี่ยวกับหลักการวิเคราะห์ และมิได้เป็นการชี้แนะ หรือเสนอแนะให้ซื้อหรือขายหลักทรัพย์ใด ๆ การตัดสินใจซื้อหรือขายหลักทรัพย์ใด ๆ ของผู้อ่าน ไม่ว่าจะเกิดจากการอ่านบทความในเอกสารนี้หรือไม่ก็ตาม ล้วนเป็นผลจากการใช้วิจารณญาณของผู้อ่าน โดยไม่มีส่วนเกี่ยวข้องกับหน่วยงานใด ๆ กับ บริษัทหลักทรัพย์ คิงส์ฟอร์ด จำกัด (มหาชน) ไม่ควรกระทำ



ที่มา: TQ Professional, TF Day

Resistance 1,515 - 1,525

Support 1,495 - 1,485

SET Daily: ดูแนวรับหลัก 1,500+/-

กลยุทธ์การลงทุน SET Index แท่งเทียนปรับตัวลงทดสอบแนวรับสำคัญโซน 1,500+/- ก่อนที่ตีขึ้นขึ้นมาในภาคบ่าย หากยืนไม่ได้มีแนวรับ 1,495-1,485 โดยมีแนวต้านระยะสั้น 1,515-1,525



ที่มา: TQ Professional, TF weekly

SET Weekly: Sideways ได้ EMA200 Week

กลยุทธ์การลงทุน ระยะกลาง sentiment ต่างประเทศยังคงผันผวนจากการขึ้นดอกเบี้ยและการลดสภาพคล่องของธนาคารกลางหลักทำให้ทิศทาง fund flow แฉ่วตัว ขณะที่เงินเฟ้ออยู่ในระดับสูงกดดันให้เศรษฐกิจมีโอกาสเข้าสู่ภาวะถดถอย ในทางเทคนิค TF weekly หากดัชนีกลับป็นเหนือเส้นค่าเฉลี่ย EMA200 Week ไม่ได้ คาดแกว่งตัวในกรอบ Sideway down แนวรับ 1,500 / 1,490 แนวต้าน 1,550 / 1,570



ที่มา: TQ Professional, TF daily

Gold Spot: Sideways down

กลยุทธ์การลงทุน Gold Spot กลับมาปิดบวกหลังเผชิญแรงขายหลายวัน // แท่งเทียนอยู่บนแนวโน้ม sideways down ส่วน Indicator RSI อ่อนลง ช่วงสั้นถึงกำไรทางฝั่ง Short ต่อเนื่อง โดยมีแนวรับ US\$1,900-1,890/Oz แนวต้าน US\$1,930-1,940/Oz

Resistance 1,930 - 1,940

Support 1,900 - 1,890

Technical Analyst

Apichai Raomanachai No. 002939

Asst. Technical Analyst

Noppom Chaykaew No. 043964

ข้อมูลในเอกสารฉบับนี้ รวบรวมมาจากแหล่งข้อมูลที่น่าเชื่อถือ อย่างไรก็ดี บริษัทหลักทรัพย์ คิงส์ฟอร์ด จำกัด (มหาชน) ไม่สามารถที่จะยืนยันหรือรับรองความถูกต้องของข้อมูลเหล่านั้นได้ ไม่ว่าประการใด ๆ บทวิเคราะห์ในเอกสารนี้ จัดทำขึ้นโดยอ้างอิงหลักเกณฑ์ทางวิชาการเกี่ยวกับหลักการวิเคราะห์ และมีได้เป็นการชี้แนะ หรือเสนอแนะให้ซื้อหรือขายหลักทรัพย์ใด ๆ การตัดสินใจซื้อหรือขายหลักทรัพย์ใด ๆ ของผู้อ่าน ไม่ว่าจะเกิดจากการอ่านบทความในเอกสารนี้หรือไม่ก็ตาม ล้วนเป็นผลจากการใช้วิจารณญาณของผู้อ่าน โดยไม่มีส่วนเกี่ยวข้องกับหรือพันธะผูกพันใด ๆ กับ บริษัทหลักทรัพย์ คิงส์ฟอร์ด จำกัด(มหาชน) ไม่ว่ากรณีใด



ที่มา ; TQ Professional

ASEFA

Resistance 3.90-4.00

Support 3.72

แนะนำเก็งกำไร แท่งเทียนสร้างจังหวะแกว่งตัวขึ้น พร้อมปริมาณการซื้อขายเข้าสะสม ส่วน MACD / RSI เกิดสัญญาณบวก เบื้องต้นคาดหวังทยอยขึ้นต่อ โดยมีแนวต้านที่ 3.90-4.00 บาท ส่วนแนวรับ 3.72 บาท และพิจารณาวางจุด Stop Loss ที่ 3.68 บาท



ที่มา ; TQ Professional

SFLEX

Resistance 4.48

Support 4.14

แนะนำเก็งกำไร แท่งเทียนทยอยปรับตัวขึ้นพร้อมปริมาณการซื้อขายเข้าสะสม ส่วน RSI / MACD ส่งสัญญาณบวก เบื้องต้นคาดหวังการขยับขึ้นต่อหลังทะลุกรอบ Head & Sholder โดยมีแนวต้าน 4.48 บาท ส่วนแนวรับ 4.14 บาท และ Stop Loss ที่ 4.08 บาท



ที่มา ; TQ Professional

TITLE

Resistance 2.40-2.60

Support 2.24

แนะนำเก็งกำไร แท่งเทียนทำจังหวะแกว่งขึ้นเกาะเส้นค่าเฉลี่ยระยะสั้น พร้อมปริมาณการซื้อขายเข้าสะสม ด้าน Indicator MACD และ RSI มีแนวโน้มเป็นบวก เบื้องต้นหากยืนแนวรับ 2.24 บาท ได้คาดหวังการขึ้นต่อ โดยมีแนวต้านถัดไป 2.40-2.60 บาท ส่วนจุด Stop Loss 2.16 บาท

Technical Analyst

Apichai Raomanachai No. 002939

Asst. Technical Analyst

Nopporn Chaykaew No. 043964



วันจันทร์ที่ 26 มิถุนายน พ.ศ. 2566



ที่มา: Kingsford Research

ภาพการลงทุในระยะสั้น

S50M23 ปิดที่ 915.40 จุด ปรับตัว 3.1 จุด หรือ -0.34 % S50M23 มีการเคลื่อนไหวในลักษณะทิศทางขาลง โดยอยู่ในกรอบแนวต้านที่ 925 และ แนวรับที่ 914 ในส่วน Indicator สนับสนุนในทิศทางขาลง ทำให้ในระยะสั้น สามารถปรับตัวลดลง หากอยู่ต่ำกว่า 920 เน้น Short จะเป็นสิ่งที่ได้เปรียบกว่า



ที่มา: Kingsford Research

ภาพการลงทุรายสัปดาห์

สำหรับภาพรายสัปดาห์ ถือสถานะ Short 1/3 Port SET 50 INDEX FUTURES มีการปรับตัวลดลงโดยแท่งเทียนเป็นแท่งแดงยาว กลับแท่งเทียนที่มีการปรับตัวขึ้นมาตลอด 1 เดือนแสดงถึงสัญญาณการปรับตัวลง และ Indicator ยังอยู่ในแนวโน้มขาลงในระยะกลางจะมีการเคลื่อนไหวในทิศทางขาลง มองแนวต้านที่ 930 และมีแนวรับที่ 900 ถ้าหากปรับตัวต่ำกว่า 900 ควรเปิดสถานะ Short เพิ่ม 2/3 Port

Market Overview

นักลงทุนต่างชาติ Short สุทธิ 2,040 สัญญา ส่วนยอดสะสมประจำเดือน มิ.ย. มี ยอด Long สุทธิ 4,831 สัญญา และยอดสะสม ตั้งแต่เดือน ม.ค. เป็นยอด Short สุทธิ 195,534 สัญญา ในส่วนของตลาดหุ้นสหรัฐ เมื่อวันที่ศุกร์ที่ผ่านมา DJIA ปิดที่ -0.65% ดัชนี S&P500 ปิด -0.77%, ดัชนี Nasdaq ปิด -1.01% เครื่องมือ FedWatch tool ของ CME บ่งชี้ว่า ตลาดการเงินคาดการณ์ว่า มีโอกาส 74.4% ที่เฟดจะเริ่มปรับขึ้นอัตราดอกเบี้ยอีก 0.25% ในการประชุมเดือนก.ค. ตลาดหุ้นสหรัฐยังถูกกดดันจากการเปิดเผยข้อมูลเศรษฐกิจที่อ่อนแอลงด้วย โดยเอสแอนดีพี โกลบอลเปิดเผยว่า ดัชนีผู้จัดการฝ่ายจัดซื้อ (PMI) รวมภาคการผลิตและภาคบริการเบื้องต้นของสหรัฐ ปรับตัวลงสู่ระดับ 53.0 ในเดือนมิ.ย. ซึ่งเป็นระดับต่ำสุดนับตั้งแต่เดือนมี.ค. จากระดับ 54.3 ในเดือนพ.ค. อย่างไรก็ตาม ดัชนี PMI ยังคงอยู่สูงกว่าระดับ 50 ซึ่งบ่งชี้ว่าภาคธุรกิจของสหรัฐมีการขยายตัว โดยได้ขยายตัวติดต่อกันเป็นเดือนที่ 5 ดัชนี PMI ได้รับแรงหนุนจากการติดตัวของคำสั่งซื้อใหม่และการจ้างงาน แต่ความเชื่อมั่นของภาคธุรกิจจ่วงลงแตะระดับต่ำสุดในรอบ 6 เดือน ดัชนี PMI ภาคการผลิตเบื้องต้น ปรับตัวลงสู่ระดับ 46.3 ซึ่งเป็นระดับต่ำสุดในรอบ 6 เดือน จากระดับ 48.4 ในเดือนพ.ค. และดัชนี PMI ภาคบริการเบื้องต้น ปรับตัวลงสู่ระดับ 54.1 ซึ่งเป็นระดับต่ำสุดในรอบ 2 เดือน จากระดับ 54.9 ในเดือนพ.ค.

	Close	Change	Volume	OI
SET50	917.58	-1.1	1,276,211,800	546,966
S50Q23	913.50	-1.0	10	20
S50M23	915.40	-3.1	220,127	451,845
S50U23	913.30	-3.0	77,362	163,337
S50Z23	915.10	-2.8	11,356	57,583

Source: TQ Pro

	Last	Support	Resistance
SET50	917.58	914	925
S50M23	915.40	914	925
S50U23	913.30	914	925

Source: Kingsford Securities

Volume by Investors	SET (Million Bath)	Index Futures (Contracts)
Local Institutions	-585.06	-2208
Foreign	-594.35	-2040
Local Investor	1,154.29	4248

ข้อมูลในเอกสารฉบับนี้ รวบรวมมาจากแหล่งข้อมูลที่น่าเชื่อถือ อย่างไรก็ดี บริษัทหลักทรัพย์ คิงส์ฟอร์ด จำกัด (มหาชน) ไม่สามารถที่จะยืนยันหรือรับรองความถูกต้องของข้อมูลเหล่านี้ได้ ไม่ว่าประการใด ๆ บทวิเคราะห์ในเอกสารนี้ จัดทำขึ้นโดยอ้างอิงหลักการทางวิชาการเกี่ยวกับหลักการวิเคราะห์ และมีได้เป็นการชี้แนะ หรือเสนอแนะให้ซื้อหรือขายหลักทรัพย์ใด ๆ การตัดสินใจซื้อหรือขายหลักทรัพย์ใด ๆ ของผู้อ่าน ไม่ว่าจะเกิดจากการอ่านบทความในเอกสารนี้หรือไม่ก็ตาม ล้วนเป็นผลจากการใช้วิจารณญาณของผู้อ่าน โดยไม่มีส่วนเกี่ยวข้องกับหรือพันธะผูกพันใด ๆ กับ บริษัทหลักทรัพย์ คิงส์ฟอร์ด จำกัด (มหาชน) ไม่ว่ากรณีใด

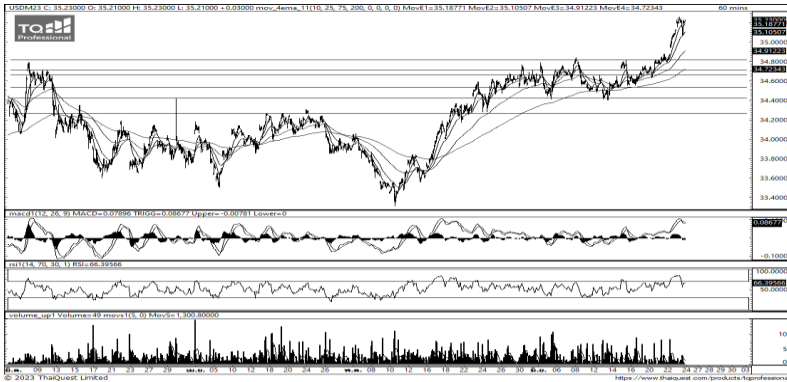
SET50 Index Futures



KINGSFORD

Series	Close	Chg	Vol. Contracts	OI	OI Chg	Theoretical	Basis	Daly Left	LTD
S50M23	915.40	-3.1	220,127	461,222	-9,377	917.48	-2.18	3	29/6/2023
S50Q23	913.50	-1.0	10	17	3	915.46	-4.08	65	30/8/2023
S50U23	913.30	-3.0	77,362	142,813	20,524	914.51	-4.28	94	28/9/2023
S50Z23	915.10	-2.8	11,356	53,437	4,146	911.53	-2.48	185	28/12/2023
S50H24	912.60	-2.3	3,188	9,905	2,195	908.56	-4.98	276	28/3/2024

Currency Futures



ที่มา: Kingsford Research

ภาพการลงทุนระยะสั้น

เข้านี้ dollar index อยู่ที่ 102.744 จุด อ่อนค่าลง 0.15 % โดยที่ USDM23 เมื่อวันศุกร์ที่ผ่านมาปิดอ่อนค่าลง 0.16 บาท/USD ค่าเงินมีการเคลื่อนไหวในรูปแบบการพักตัวในแนวโน้มขาขึ้นที่บริเวณเส้นค่าเฉลี่ยระยะสั้น 10 ,25 วัน และ Indicaor สนับสนุนทิศทางขาขึ้นแต่มีการปรับตัวลดลงจากเขต Overbought ซึ่งส่งผลให้ค่าเงินจะมีการปรับตัวในลักษณะ Sideway โดยมองเป้าหมายการเคลื่อนไหวของ USDM23 อยู่ที่แนวรับ 34.80 และมีแนวต้านที่ 35.50 หากยังยืนเหนือเหนือกว่า 35.20 ควรเปิดสถานะ Long จะเป็นฝั่งที่ได้เปรียบกว่า

	Last	Change	Volume	OI
USDM23	35.20	0.16	11,772	80,200
USDN23	35.11	0.21	286	4,323
USDQ23	35.01	0.21	194	2,684
USDU23	34.89	0.16	12,019	43,302

Source: TQ Pro

	Last	Support	Resistance
RTXUSTB	35.21	34.80	35.50
USDM23	35.20	34.80	35.50
USDU23	34.89	34.80	35.20

Source: Kingsford Securities

Apichai Raomanachai

Fundamental and Technical Investment Analysis

ID No. 002939 Tel 02-829-6999 Ext 2200

Email : apichai.ra@kfsec.co.th

Nut Kaewborisutsakul

Assistant Investment Analyst

ข้อมูลในเอกสารฉบับนี้ รวบรวมมาจากแหล่งข้อมูลที่น่าเชื่อถือ อย่างไรก็ดี บริษัทหลักทรัพย์ คิงส์ฟอร์ด จำกัด (มหาชน) ไม่สามารถที่จะยืนยันหรือรับรองความถูกต้องของข้อมูลเหล่านี้ได้ ไม่ว่าประการใด ๆ บทวิเคราะห์ในเอกสารนี้ จัดทำขึ้นโดยอ้างอิงหลักเกณฑ์ทางวิชาการเกี่ยวกับหลักการวิเคราะห์ และมีได้เป็นการชี้แนะ หรือเสนอแนะให้ซื้อหรือขายหลักทรัพย์ใด ๆ การตัดสินใจซื้อหรือขายหลักทรัพย์ใด ๆ ของผู้อ่าน ไม่ว่าจะเกิดจากการอ่านบทความในเอกสารนี้หรือไม่ก็ตาม ล้วนเป็นผลจากการใช้วิจารณญาณของผู้อ่าน โดยไม่มีส่วนเกี่ยวข้องกับหรือพันธะผูกพันใด ๆ กับ บริษัทหลักทรัพย์ คิงส์ฟอร์ด จำกัด (มหาชน) ไม่ว่ากรณีใด



Most Active Grainer (%chg)

Rank	STOCK	OI	Price Chg (20 Working Days)
1	BANPU	112,618	12.96%
2	BCP	5,725	11.90%
3	BA	6,705	11.35%
4	SIRI	43,155	9.83%
5	SAMART	17,103	8.26%
6	KEX	4,822	7.92%
7	IVL	15,453	6.20%
8	DELTA	2,356	6.17%
9	PSL	5,740	6.06%
10	BAY	700	6.03%
11	ERW	4,318	5.53%
12	BPP	1,817	5.00%
13	HANA	1,558	4.79%
14	MBK	4,372	4.43%
15	PTTGC	11,106	4.20%
16	MAJOR	8,499	3.97%
17	IRPC	34,209	3.57%
18	OSP	3,329	2.56%
19	AOT	5,078	2.14%
20	BDMS	6,315	1.80%
21	THCOM	8,001	1.80%
22	KTB	53,346	1.57%
23	AP	12,422	0.00%
24	AAV	69,519	0.00%
25	TTB	39,049	0.00%
26	ORI	5,385	0.00%
27	BBL	6,917	0.00%
28	SPCG	20	0.00%
29	TISCO	252	-0.26%
30	BH	1,268	-0.44%

Top Gainers OI (%chg)

STOCK	OI	%Daily Top OI Change	STOCK	OI	%5 Day Top OI Change
BEC	63,323	192.31%	BEC	63,323	190.61%
PSL	5,740	18.18%	THG	2,100	38.07%
CPN	2,377	15.78%	INTUCH	1,863	25.03%
TOA	1,944	11.60%	CPN	2,377	20.23%
SIRI	43,155	10.88%	TTCL	5,573	17.20%
ADVANC	4,114	6.41%	PSL	5,740	6.55%
BPP	1,817	5.27%	TOP	3,214	2.75%
BCPG	41,486	3.78%	BAY	700	0.29%
PTTEP	4,673	1.74%	LH	8,116	0.22%
TRUE	35,321	1.58%	MEGA	1,684	0.06%
ICHI	11,626	0.88%	TISCO	520	0.00%
QH	14,857	0.53%	SPCG	20	0.00%
AP	12,422	0.53%	VNG	9,748	-0.15%
BAY	700	0.43%	EASTW	553	-0.36%
PRM	7,322	0.38%	BCPG	41,486	-0.73%

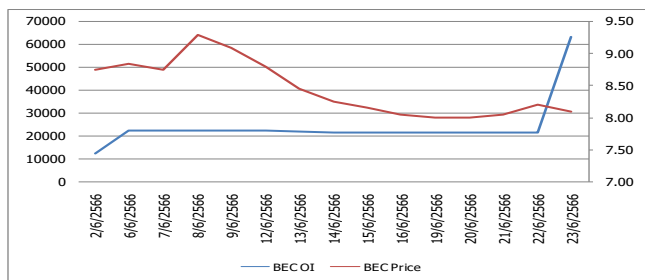
Source: TQ Pro

Top Loser OI (%chg)

STOCK	OI	%Daily Top OI Change	STOCK	OI	%5 Day Top OI Change
ESSO	12,119	-38.26%	ERW	4,318	-56.69%
BLA	5,963	-36.95%	STPI	23,414	-54.05%
MINT	4,487	-32.69%	MTC	5,126	-53.82%
BCH	7,642	-27.69%	BCH	7,642	-52.98%
GLOBAL	2,497	-24.61%	BEAUTY	34,434	-51.58%
TASCO	1,134	-21.09%	GFPT	6,667	-51.25%
ERW	4,318	-21.03%	BLA	5,963	-50.35%
JMT	7,025	-20.00%	TKN	19,951	-49.48%
HANA	1,558	-19.61%	MINT	4,487	-49.32%
BTS	14,439	-17.48%	ICHI	11,626	-46.36%
AMATA	1,500	-17.40%	ESSO	12,119	-46.02%
SUPER	72,434	-16.53%	BH	1,268	-44.14%
GFPT	6,667	-14.70%	UNIQ	10,276	-43.76%
TTA	3,392	-14.37%	BTS	14,439	-43.45%
PSH	603	-14.22%	AEONTS	230	-41.03%

หุ้นที่มีทิศทาง ราคาและ OI ที่น่าจับตามอง

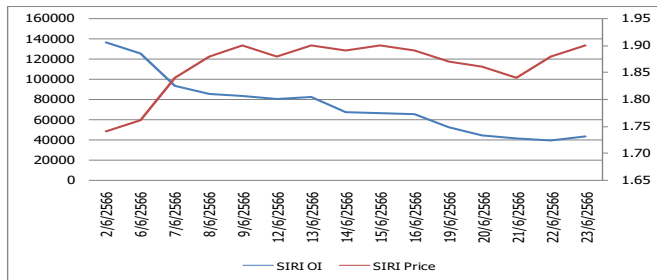
OI Trend BEC



Recommend : Short
Support : 7.90

Resistance : 8.50
Stop-Loss : 8.70

OI Trend SIRI



Recommend : Long
Support : 1.80

Resistance : 2.00
Stop-Loss : 1.70

Source: KINGSFORD

APICHAJ RAOMANACHAI No. 002939
NUT KAEWBORISUTSAKUL Asst. Derivatives Analyst

ข้อมูลในเอกสารฉบับนี้ รวบรวมมาจากแหล่งข้อมูลที่น่าเชื่อถือ อย่างไรก็ดี บริษัทหลักทรัพย์ คิงส์ฟอร์ด จำกัด (มหาชน) ไม่สามารถที่จะยืนยันหรือรับรองความถูกต้องของข้อมูลเหล่านี้ได้ ไม่ว่าประการใด ๆ บทวิเคราะห์ในเอกสารนี้ จัดทำขึ้นโดยอ้างอิงหลักการทางวิชาการเกี่ยวกับหลักการวิเคราะห์ และมีได้เป็นการชี้ว่า หรือเสนอแนะให้ซื้อหรือขายหลักทรัพย์ใด ๆ การตัดสินใจซื้อหรือขายหลักทรัพย์ใด ๆ ของผู้อ่าน ไม่ว่าจะเกิดจากการอ่านบทความในเอกสารหรือไม่ก็ตาม ล้วนเป็นผลจากการใช้วิจารณญาณของผู้อ่าน โดยไม่มีส่วนเกี่ยวข้องกับหรือหนี้ผูกพันใด ๆ กับ บริษัทหลักทรัพย์ คิงส์ฟอร์ด จำกัด(มหาชน) ไม่พวกรณใด

Short Sales



KINGSFORD

มูลค่าการขายชอร์ต ณ วันที่ 23 มิถุนายน 2566

หลักทรัพย์	ปริมาณหุ้นที่ขายชอร์ต (หุ้น)	มูลค่าการขายชอร์ต (บาท)	%เทียบมูลค่าซื้อขายตลาดรวม
AAI	85,600	350,960	2.07%
AAV	1,090,700	2,989,830	4.95%
AAV-R	39,600	108,504	0.18%
ACE	122,900	231,940	0.79%
ACE-R	151,800	287,936	0.97%
ADVANC	183,900	38,807,100	4.16%
ADVANC-R	14,100	2,975,100	0.32%
AEONTS	1,600	300,050	0.75%
AEONTS-R	5,800	1,088,650	2.72%
AGE	37,100	92,008	2.33%
AGE-R	9,400	23,316	0.59%
AH	52,500	1,705,800	2.46%
AH-R	100,400	3,257,325	4.71%
AIT	15,200	73,358	1.62%
AMATA	252,700	5,527,760	6.38%
AMATA-R	281,800	6,165,910	7.12%
ANAN	963,500	857,515	16.92%
AOT	1,027,600	73,955,775	7.56%
AOT-R	972,400	69,950,500	7.16%
AP	1,006,100	11,669,760	12.76%
AP-R	118,900	1,376,700	1.51%
APURE	2,300	10,942	0.48%
AS	3,800	43,700	0.65%
ASIAN	4,500	40,500	0.68%
ASK	5,200	131,300	1.87%
ASK-R	4,900	123,100	1.76%
ASP	3,900	10,920	0.38%
ASW	18,800	157,010	0.85%
AU	67,900	675,315	2.73%
AU-R	118,000	1,176,135	4.74%
AURA-R	6,500	101,140	1.08%
AWC	1,001,900	4,863,492	4.57%
AWC-R	2,101,600	10,188,948	9.59%
BA	107,000	1,646,120	2.72%
BAFS	18,400	580,100	0.85%
BAFS-R	13,800	441,000	0.64%
BAM	1,028,000	10,915,300	15.63%
BAM-R	433,600	4,597,400	6.59%
BANPU	4,886,000	44,258,255	10.36%
BANPU-R	3,415,200	30,989,055	7.24%
BAY	10,400	319,800	7.83%
BAY-R	3,600	110,700	2.71%
BBGI-R	100	520	0.19%
BBL	199,400	32,503,700	7.69%
BBL-R	232,800	37,939,050	8.97%
BCH	414,900	7,298,940	4.45%
BCH-R	308,600	5,428,930	3.31%
BCP	292,100	10,369,825	5.88%
BCP-R	343,400	12,190,700	6.91%
BCPG	73,000	653,610	4.12%
BCPG-R	107,400	965,285	6.06%
BDMS	5,529,300	157,585,050	14.14%
BDMS-R	576,600	16,433,100	1.47%
BE8	3,000	129,750	0.52%
BEAUTY	242,900	127,252	1.55%

ข้อมูลในเอกสารฉบับนี้ รวบรวมมาจากแหล่งข้อมูลที่น่าเชื่อถือ อย่างไรก็ตาม บริษัทหลักทรัพย์ คิงส์ฟอร์ด จำกัด (มหาชน) ไม่สามารถที่จะยืนยันหรือรับรองความถูกต้องของข้อมูลเหล่านี้ได้ ไม่ว่าประการใด ๆ บทวิเคราะห์ในเอกสารนี้ จัดทำขึ้นโดยอ้างอิงหลักเกณฑ์ทางวิชาการเกี่ยวกับหลักการวิเคราะห์ และมีได้เป็นการชี้แนะ หรือเสนอแนะให้ซื้อหรือขายหลักทรัพย์ใด ๆ การตัดสินใจหรือซื้อขายหลักทรัพย์ใด ๆ ของผู้อ่าน ไม่ว่าจะเกิดจากการอ่านบทความในเอกสารนี้หรือไม่ก็ตาม ล้วนเป็นผลจากการใช้วิจารณญาณของผู้อ่าน โดยไม่มีส่วนเกี่ยวข้องกับหรือพึ่งพิงผูกพันใด ๆ กับ บริษัทหลักทรัพย์ คิงส์ฟอร์ด จำกัด (มหาชน) ไม่ว่ากรณีใด

Short Sales



KINGSFORD

มูลค่าการขายชอร์ต ณ วันที่ 23 มิถุนายน 2566

หลักทรัพย์	ปริมาณหุ้นที่ขายชอร์ต (หุ้น)	มูลค่าการขายชอร์ต (บาท)	%เทียบมูลค่าซื้อขายตลาดรวม
BEC	118,200	965,995	4.38%
BEC-R	352,000	2,868,600	13.04%
BEM	1,886,600	15,532,320	6.00%
BEM-R	2,510,500	20,732,840	7.99%
BGRIM	1,092,900	38,404,975	16.92%
BGRIM-R	1,115,000	39,131,375	17.26%
BH	178,000	40,733,300	11.57%
BH-R	127,500	29,199,000	8.29%
BJC	121,700	4,277,425	13.04%
BJC-R	68,000	2,396,825	7.28%
BLA	39,000	999,975	1.58%
BLA-R	67,400	1,730,175	2.74%
BLAND	291,600	247,860	4.46%
BLAND-R	951,900	808,964	14.54%
BPP	11,700	167,310	2.61%
BPP-R	6,600	95,040	1.47%
BRI	49,600	464,115	0.80%
BRI-R	11,000	100,030	0.18%
BRR	12,700	72,960	1.84%
BSET100	15,400	149,072	0.97%
BTG	269,900	7,528,375	18.04%
BTG-R	36,500	1,011,750	2.44%
BTS	962,500	7,160,030	11.64%
BTS-R	47,400	352,615	0.57%
BYD	265,400	1,701,380	9.08%
BYD-R	199,300	1,272,060	6.82%
CBG	241,100	15,263,750	6.10%
CBG-R	507,200	32,329,450	12.84%
CENDEL	26,000	1,206,800	1.38%
CENDEL-R	80,100	3,707,225	4.27%
CHAYO	116,600	718,620	0.78%
CHG	963,700	2,889,922	6.43%
CHG-R	1,165,900	3,486,144	7.77%
CK	32,800	595,580	2.15%
CK-R	157,800	2,860,580	10.35%
CKP	669,800	2,226,204	16.22%
CKP-R	405,900	1,347,926	9.83%
COM7	610,200	16,030,725	8.32%
COM7-R	105,000	2,749,875	1.43%
CPALL	679,400	41,872,425	6.68%
CPALL-R	651,600	40,189,825	6.41%
CPF	2,516,900	50,480,720	8.19%
CPF-R	1,352,800	27,160,540	4.40%
CPN	699,000	43,664,550	6.86%
CPN-R	554,000	34,534,700	5.44%
CRC	2,224,300	83,981,250	10.93%
CRC-R	640,300	24,237,325	3.15%
CV	6,000	9,120	0.66%
DCC	59,200	120,290	1.34%
DCC-R	225,800	458,404	5.11%
DELTA	50,000	4,885,000	0.87%
DELTA-R	619,500	60,986,375	10.77%
DITTO	50,400	1,542,550	1.82%
DITTO-R	99,600	3,056,475	3.60%
DMT	7,000	84,000	1.66%

ข้อมูลในเอกสารฉบับนี้ รวบรวมมาจากแหล่งข้อมูลที่เชื่อถือได้ อย่างไรก็ตาม บริษัทหลักทรัพย์ คิงส์ฟอร์ด จำกัด (มหาชน) ไม่สามารถที่จะยืนยันหรือรับรองความถูกต้องของข้อมูลเหล่านี้ได้ ไม่ว่าประการใด ๆ บทวิเคราะห์ในเอกสารนี้ จัดทำขึ้นโดยอ้างอิงหลักเกณฑ์ทางวิชาการเกี่ยวกับหลักการวิเคราะห์ และมีได้เป็นการชี้แนะ หรือเสนอแนะให้ซื้อหรือขายหลักทรัพย์ใด ๆ การตัดสินใจซื้อหรือขายหลักทรัพย์ใด ๆ ของผู้อ่าน ไม่ว่าจะเกิดจากการอ่านบทความในเอกสารนี้หรือไม่ก็ตาม ล้วนเป็นผลจากการใช้วิจารณญาณของผู้อ่าน โดยไม่มีส่วนเกี่ยวข้องกับหรือพึ่งพิงผูกพันใด ๆ กับ บริษัทหลักทรัพย์ คิงส์ฟอร์ด จำกัด (มหาชน) ไม่ว่ากรณีใด

Short Sales



KINGSFORD

มูลค่าการขายชอร์ต ณ วันที่ 23 มิถุนายน 2566

หลักทรัพย์	ปริมาณหุ้นที่ขายชอร์ต (หุ้น)	มูลค่าการขายชอร์ต (บาท)	%เทียบมูลค่าซื้อขายตลาดรวม
DMT-R	9,300	111,600	2.21%
DOHOME	981,500	12,091,490	19.92%
DOHOME-R	397,800	4,922,320	8.07%
DRT	9,400	75,055	5.16%
DUSIT	4,100	46,740	1.26%
EA	391,700	22,570,825	5.22%
EA-R	297,500	17,289,825	3.96%
EASTW	64,000	263,682	2.67%
EASTW-R	5,600	23,026	0.23%
EGATIF	5,400	35,910	0.57%
EGCO	12,000	1,631,400	2.53%
EGCO-R	101,400	13,756,700	21.38%
EKH	229,000	1,859,955	8.55%
EKH-R	19,600	158,335	0.73%
EPG	86,800	608,045	6.13%
EPG-R	156,900	1,098,300	11.09%
ERW	1,581,700	7,279,248	12.33%
ERW-R	628,100	2,900,664	4.89%
ESSO	1,188,300	10,516,455	17.30%
ESSO-R	351,100	3,107,290	5.11%
ETC	18,700	51,986	0.51%
FORTH	99,200	2,703,300	6.54%
FORTH-R	155,900	4,241,525	10.28%
FSMART	141,700	1,230,770	9.60%
FSMART-R	5,500	47,690	0.37%
GFPT	264,200	3,145,670	8.48%
GFPT-R	155,800	1,851,700	5.00%
GLOBAL	196,400	3,252,170	3.79%
GLOBAL-R	175,700	2,911,730	3.39%
GPSC	409,400	23,616,950	16.53%
GPSC-R	213,500	12,375,850	8.62%
GULF	1,254,100	55,349,375	5.56%
GULF-R	1,638,100	72,968,975	7.26%
GUNKUL	651,300	2,018,326	3.07%
GUNKUL-R	525,300	1,634,922	2.48%
HANA	798,600	35,217,000	10.19%
HANA-R	574,700	25,394,300	7.34%
HENG	220,500	569,026	13.24%
HL	5,400	78,300	1.07%
HMPRO	1,836,200	25,588,920	8.59%
HMPRO-R	4,637,200	64,613,220	21.70%
HTC	9,100	330,675	1.76%
HUMAN	44,400	401,575	1.72%
ICHI	59,900	843,290	1.37%
ICHI-R	142,100	2,016,650	3.25%
III	8,500	91,800	0.63%
III-R	1,200	13,200	0.09%
ILM	16,500	358,860	3.18%
ILM-R	1,400	30,520	0.27%
INTUCH	42,000	3,005,000	3.48%
INTUCH-R	194,300	13,930,650	16.10%
IP	6,500	75,400	0.84%
IRPC	2,852,600	6,510,408	10.49%
IRPC-R	2,316,300	5,305,958	8.52%

ข้อมูลในเอกสารฉบับนี้ รวบรวมมาจากแหล่งข้อมูลที่น่าเชื่อถือ อย่างไรก็ตาม บริษัทหลักทรัพย์ คิงส์ฟอร์ด จำกัด (มหาชน) ไม่สามารถที่จะยืนยันหรือรับรองความถูกต้องของข้อมูลเหล่านี้ได้ ไม่ว่าประการใด ๆ บทวิเคราะห์ในเอกสารนี้ จัดทำขึ้นโดยอ้างอิงหลักเกณฑ์ทางวิชาการเกี่ยวกับหลักการวิเคราะห์ และมีได้เป็นการชี้แนะ หรือเสนอแนะให้ซื้อหรือขายหลักทรัพย์ใด ๆ การตัดสินใจซื้อหรือขายหลักทรัพย์ใด ๆ ของผู้อ่าน ไม่ว่าจะเกิดจากการอ่านบทความในเอกสารนี้หรือไม่ก็ตาม ล้วนเป็นผลจากการใช้วิจารณญาณของผู้อ่าน โดยไม่มีส่วนเกี่ยวข้องกับหรือพันธะผูกพันใด ๆ กับ บริษัทหลักทรัพย์ คิงส์ฟอร์ด จำกัด (มหาชน) ไม่ว่ากรณีใด

Short Sales



KINGSFORD

มูลค่าการขายชอร์ต ณ วันที่ 23 มิถุนายน 2566

หลักทรัพย์	ปริมาณหุ้นที่ขายชอร์ต (หุ้น)	มูลค่าการขายชอร์ต (บาท)	%เทียบมูลค่าซื้อขายตลาดรวม
ITD	140,900	182,193	3.01%
ITD-R	182,200	236,410	3.89%
ITEL	29,100	75,912	1.48%
IVL	637,000	21,765,625	13.27%
IVL-R	376,300	12,899,500	7.84%
JAS-R	14,700	18,473	0.10%
JMART	626,300	10,068,430	4.15%
JMART-R	822,800	13,225,540	5.45%
JMT	568,100	20,837,825	5.49%
JMT-R	367,700	13,523,050	3.55%
JTS-R	15,000	441,975	2.30%
JUBILE	3,600	85,890	1.79%
KAMART	268,900	3,281,280	3.45%
KAMART-R	438,100	5,368,260	5.62%
KBANK	64,600	8,366,100	1.30%
KBANK-R	280,000	36,260,050	5.64%
KBSPIF	7,100	64,965	3.11%
KCC	15,900	97,190	2.05%
KCE	249,700	9,622,875	2.86%
KCE-R	959,100	36,806,000	10.99%
KEX	146,200	1,597,620	7.29%
KEX-R	143,300	1,567,110	7.14%
KGI	516,800	2,299,714	18.20%
KISS	25,600	175,360	0.70%
KKP	57,100	3,427,075	3.08%
KKP-R	211,700	12,697,150	11.41%
KLINIQ-R	4,400	167,850	0.43%
KSL	762,700	2,405,824	10.25%
KSL-R	775,600	2,444,622	10.42%
KTB	2,963,700	57,495,780	20.17%
KTB-R	745,300	14,458,820	5.07%
KTC	85,400	4,283,800	4.65%
KTC-R	203,700	10,197,275	11.10%
LANNA	91,100	1,394,800	4.91%
LANNA-R	31,300	473,290	1.69%
LH	1,668,700	13,933,645	4.55%
LH-R	1,640,200	13,732,570	4.48%
LHFG	188,900	210,153	1.59%
LHFG-R	200	224	0.00%
LPN	15,600	67,704	2.04%
M	42,100	2,054,250	5.90%
M-R	165,000	8,041,700	23.12%
MAJOR	208,400	3,221,000	6.10%
MAJOR-R	369,300	5,740,550	10.81%
MBK	84,200	1,390,730	4.38%
MBK-R	271,900	4,490,990	14.13%
MC	14,300	180,670	0.86%
MEGA	245,700	9,003,025	4.41%
MEGA-R	260,000	9,501,200	4.67%
MINT	2,202,200	73,551,250	8.87%
MINT-R	1,479,200	49,338,000	5.96%
MONO	90,200	105,660	9.04%
MTC	777,100	29,794,750	16.28%
MTC-R	409,100	15,717,825	8.57%

ข้อมูลในเอกสารฉบับนี้ รวบรวมมาจากแหล่งข้อมูลที่เชื่อถือได้ อย่างไรก็ตาม บริษัทหลักทรัพย์ คิงส์ฟอร์ด จำกัด (มหาชน) ไม่สามารถที่จะยืนยันหรือรับรองความถูกต้องของข้อมูลเหล่านี้ได้ ไม่ว่าประการใด ๆ บทวิเคราะห์ในเอกสารนี้ จัดทำขึ้นโดยอ้างอิงหลักเกณฑ์ทางวิชาการเกี่ยวกับหลักการวิเคราะห์ และมีได้เป็นการชี้แนะ หรือเสนอแนะให้ซื้อหรือขายหลักทรัพย์ใด ๆ การตัดสินใจซื้อหรือขายหลักทรัพย์ใด ๆ ของผู้อ่าน ไม่ว่าจะเกิดจากการอ่านบทความในเอกสารนี้หรือไม่ก็ตาม ล้วนเป็นผลจากการใช้วิจารณญาณของผู้อ่าน โดยไม่มีส่วนเกี่ยวข้องกับหรือพันธะผูกพันใด ๆ กับ บริษัทหลักทรัพย์ คิงส์ฟอร์ด จำกัด (มหาชน) ไม่ว่ากรณีใด

Short Sales



KINGSFORD

มูลค่าการขายชอร์ต ณ วันที่ 23 มิถุนายน 2566

หลักทรัพย์	ปริมาณหุ้นที่ขายชอร์ต (หุ้น)	มูลค่าการขายชอร์ต (บาท)	%เทียบมูลค่าซื้อขายตลาดรวม
NER-R	192,900	897,654	6.68%
NETBAY	5,900	125,370	1.27%
NEX	221,500	2,352,700	4.75%
NOBLE	85,600	368,658	7.64%
NOBLE-R	3,800	16,368	0.34%
NRF	25,100	133,030	3.08%
NUSA	390,500	281,160	2.99%
ONEE	211,500	1,108,070	9.09%
OR	748,700	15,576,750	11.75%
OR-R	585,700	12,175,180	9.19%
ORI	71,300	755,780	1.78%
ORI-R	155,100	1,644,060	3.87%
OSP	121,100	3,633,000	7.60%
OSP-R	289,300	8,678,675	18.15%
PCC	10,400	33,072	1.80%
PLANB	358,700	2,942,240	4.40%
PLANB-R	477,600	3,955,145	5.86%
PLAT	25,900	86,030	1.84%
PLAT-R	81,300	271,006	5.79%
PLUS-R	27,200	208,090	0.83%
PR9	29,000	529,800	9.57%
PR9-R	19,600	357,200	6.47%
PRI	2,500	90,400	0.61%
PRIME	7,600	10,260	0.29%
PRM	4,300	26,445	0.37%
PSH	13,200	163,800	1.98%
PSH-R	43,200	535,020	6.47%
PSL	829,000	8,445,460	3.06%
PSL-R	816,500	8,369,970	3.02%
PTG	839,500	9,646,080	15.41%
PTG-R	394,000	4,546,240	7.23%
PTL	20,900	284,370	3.96%
PTT	5,117,100	161,188,650	23.30%
PTT-R	2,409,700	75,905,550	10.97%
PTTEP	688,300	101,932,950	12.87%
PTTEP-R	409,300	60,365,850	7.65%
PTTGC	626,000	23,360,475	13.66%
PTTGC-R	88,300	3,295,275	1.93%
QH	1,454,800	3,229,396	4.88%
QH-R	820,800	1,821,930	2.75%
RABBIT	422,900	238,136	3.27%
RAM-R	23,200	1,018,450	15.16%
RATCH	337,300	12,311,450	23.63%
RATCH-R	93,100	3,398,100	6.52%
RBF	197,800	2,234,230	5.35%
RBF-R	90,000	1,018,800	2.43%
RCL	122,000	2,957,050	4.15%
RCL-R	121,300	2,926,090	4.13%
RJH	2,800	78,400	1.19%
ROJNA	28,300	157,275	4.15%
RS	58,300	819,730	1.68%
RS-R	87,200	1,224,230	2.52%
S	16,800	25,536	2.27%
S-R	7,500	11,382	1.01%
SABINA	4,500	122,625	1.65%
SABUY	1,100	11,050	0.02%

ข้อมูลในเอกสารฉบับนี้ รวบรวมมาจากแหล่งข้อมูลที่เชื่อถือได้ อย่างไรก็ตาม บริษัทหลักทรัพย์ คิงส์ฟอร์ด จำกัด (มหาชน) ไม่สามารถที่จะยืนยันหรือรับรองความถูกต้องของข้อมูลเหล่านี้ได้ ไม่ว่าประการใด ๆ บทวิเคราะห์ในเอกสารนี้ จัดทำขึ้นโดยอ้างอิงหลักเกณฑ์ทางวิชาการเกี่ยวกับหลักการวิเคราะห์ และมีได้เป็นการชี้แนะหรือเสนอแนะให้ซื้อหรือขายหลักทรัพย์ใด ๆ การตัดสินใจซื้อหรือขายหลักทรัพย์ใด ๆ ของผู้อ่าน ไม่ว่าจะเกิดจากการอ่านบทความในเอกสารนี้หรือไม่ก็ตาม ล้วนเป็นผลจากการใช้วิจารณญาณของผู้อ่าน โดยไม่มีส่วนเกี่ยวข้องกับหรือพันธะผูกพันใด ๆ กับ บริษัทหลักทรัพย์ คิงส์ฟอร์ด จำกัด (มหาชน) ไม่ว่ากรณีใด

Short Sales



KINGSFORD

มูลค่าการขายขอร์ต ณ วันที่ 23 มิถุนายน 2566

หลักทรัพย์	ปริมาณหุ้นที่ขายขอร์ต (หุ้น)	มูลค่าการขายขอร์ต (บาท)	%เทียบมูลค่าซื้อขายตลาดรวม
SABUY-R	282,100	2,821,855	4.72%
SAK-R	200	1,040	0.01%
SAMART	14,500	84,100	1.39%
SAPPE	8,000	627,175	0.17%
SAPPE-R	74,600	5,840,000	1.62%
SAT	44,100	821,040	2.51%
SAT-R	159,900	2,984,960	9.11%
SAWAD	336,800	16,124,850	5.48%
SAWAD-R	873,800	41,946,650	14.22%
SC	58,300	250,690	1.25%
SC-R	105,200	455,570	2.25%
SCB	240,000	25,580,000	5.71%
SCB-R	698,400	74,381,750	16.60%
SCC	25,500	8,315,300	4.11%
SCC-R	63,400	20,670,700	10.22%
SCCC	1,400	192,750	2.18%
SCCC-R	2,400	330,000	3.74%
SCGP	461,400	17,440,725	11.92%
SCGP-R	50,100	1,903,800	1.29%
SCN	37,000	55,638	3.28%
SGP	3,400	28,220	2.27%
SGP-R	6,100	50,630	4.07%
SHR	1,877,300	6,062,410	10.85%
SHR-R	299,400	963,012	1.73%
SINGER	458,500	4,529,640	8.74%
SINGER-R	94,000	929,125	1.79%
SIRI	9,678,200	18,243,757	10.50%
SIRI-R	626,900	1,179,081	0.68%
SIS	2,700	49,490	1.59%
SISB	141,800	5,508,950	8.73%
SISB-R	52,800	2,046,000	3.25%
SJWD	205,500	3,276,220	4.38%
SJWD-R	4,800	76,830	0.10%
SKY-R	3,900	92,040	0.60%
SNC	17,000	175,100	1.78%
SNC-R	300	3,150	0.03%
SNNP	80,000	1,970,500	1.86%
SOLAR	49,400	31,122	1.11%
SPA	38,500	423,500	1.27%
SPA-R	50,300	553,900	1.66%
SPALI	278,300	5,658,470	8.26%
SPALI-R	106,400	2,168,040	3.16%
SPCG-R	4,900	62,310	1.32%
SPRC	685,700	5,881,915	5.83%
SPRC-R	634,700	5,404,535	5.40%
SSP	14,600	116,875	1.76%
SSP-R	25,000	200,535	3.01%
STA	225,700	3,894,720	4.06%
STA-R	507,600	8,790,680	9.14%
STANLY	1,700	362,900	1.93%
STEC	614,200	5,007,870	3.07%
STEC-R	484,600	3,975,885	2.42%
STGT	330,800	2,696,320	7.23%
STGT-R	300,000	2,443,815	6.55%
STPI	46,700	159,714	14.81%
SUPER-R	2,102,700	1,103,315	15.72%

ข้อมูลในเอกสารฉบับนี้ รวบรวมมาจากแหล่งข้อมูลที่เชื่อถือได้ อย่างไรก็ตาม บริษัทหลักทรัพย์ คิงส์ฟอร์ด จำกัด (มหาชน) ไม่สามารถที่จะยืนยันหรือรับรองความถูกต้องของข้อมูลเหล่านี้ได้ ไม่ว่าประการใด ๆ บทวิเคราะห์ในเอกสารนี้ จัดทำขึ้นโดยอ้างอิงหลักเกณฑ์ทางวิชาการเกี่ยวกับหลักการวิเคราะห์ และมีได้เป็นการชี้แนะ หรือเสนอแนะให้ซื้อหรือขายหลักทรัพย์ใด ๆ การตัดสินใจซื้อหรือขายหลักทรัพย์ใด ๆ ของผู้อ่าน ไม่ว่าจะเกิดจากการอ่านบทความในเอกสารนี้หรือไม่ก็ตาม ล้วนเป็นผลจากการใช้วิจารณญาณของผู้อ่าน โดยไม่มีส่วนเกี่ยวข้องกับหรือพันธะผูกพันใด ๆ กับ บริษัทหลักทรัพย์ คิงส์ฟอร์ด จำกัด (มหาชน) ในวาระนี้

Short Sales



KINGSFORD

มูลค่าการขายชอร์ต ณ วันที่ 23 มิถุนายน 2566

หลักทรัพย์	ปริมาณหุ้นที่ขายชอร์ต (หุ้น)	มูลค่าการขายชอร์ต (บาท)	%เทียบมูลค่าซื้อขายตลาดรวม
SUPEREIF	29,400	233,730	11.70%
SUSCO	23,800	80,830	0.44%
SYNEX	8,800	111,020	3.48%
TASCO	210,000	3,897,660	7.19%
TASCO-R	52,200	965,700	1.79%
TCAP	99,000	4,865,200	4.99%
TCAP-R	132,200	6,487,050	6.66%
TEAMG-R	337,300	2,570,710	14.91%
TFG	35,700	152,796	1.22%
TFG-R	355,400	1,528,212	12.16%
TGE	15,500	22,940	0.49%
THANI	1,494,200	4,807,094	10.72%
THANI-R	1,270,100	4,086,798	9.11%
THCOM	398,300	4,439,240	13.31%
THCOM-R	59,800	666,970	2.00%
THG	5,000	352,500	0.38%
THG-R	106,600	7,515,300	8.03%
TIDLOR	1,246,900	28,208,690	6.72%
TIDLOR-R	86,500	1,948,820	0.47%
TIPH	115,000	5,010,100	5.45%
TIPH-R	137,900	5,940,975	6.54%
TISCO	312,700	29,979,150	10.16%
TISCO-R	682,100	65,495,925	22.16%
TKC	15,900	345,340	2.45%
TKN	253,100	2,695,840	3.79%
TKN-R	50,400	534,240	0.76%
TKS	89,600	780,350	8.36%
TLI	286,600	3,678,740	4.14%
TLI-R	98,700	1,255,640	1.43%
TOA	130,000	3,571,750	5.32%
TOA-R	171,100	4,697,500	7.01%
TOP	193,400	8,566,300	9.70%
TOP-R	100,000	4,438,975	5.01%
TPIPL	1,600	2,336	0.06%
TPIPL-R	292,100	426,466	11.24%
TPIPP-R	39,500	131,140	2.28%
TQM	42,200	1,107,750	2.76%
TRUE	5,034,200	30,473,910	5.24%
TSE	58,800	136,166	4.80%
TTA	39,400	266,700	1.77%
TTA-R	113,700	768,505	5.10%
TTB	51,407,700	80,820,882	13.11%
TTB-R	767,800	1,197,768	0.20%
TTCL	9,500	36,860	0.93%
TTW	57,600	486,720	3.96%
TTW-R	258,500	2,186,090	17.79%
TU	2,051,700	27,063,080	5.49%
TU-R	2,711,500	35,768,220	7.25%
TVO	3,700	95,275	0.78%
TVO-R	38,300	980,975	8.03%
UBE	125,800	125,566	2.34%
UTP	6,400	69,260	2.65%
UV	16,600	43,246	1.82%
UVAN	11,800	98,530	3.27%
VGI	82,100	255,124	0.54%
VGI-R	466,500	1,453,204	3.09%
VIBHA	509,800	1,264,304	10.64%

ข้อมูลในเอกสารฉบับนี้ รวบรวมมาจากแหล่งข้อมูลที่เชื่อถือได้ อย่างไรก็ตาม บริษัทหลักทรัพย์ คิงส์ฟอร์ด จำกัด (มหาชน) ไม่สามารถที่จะยืนยันหรือรับรองความถูกต้องของข้อมูลเหล่านี้ได้ ไม่ว่าประการใด ๆ บทวิเคราะห์ในเอกสารนี้ จัดทำขึ้นโดยอ้างอิงหลักเกณฑ์ทางวิชาการเกี่ยวกับหลักการวิเคราะห์ และมีได้เป็นการชี้แนะ หรือเสนอแนะให้ซื้อหรือขายหลักทรัพย์ใด ๆ การตัดสินใจซื้อหรือขายหลักทรัพย์ใด ๆ ของผู้อ่าน ไม่ว่าจะเกิดจากการอ่านบทความในเอกสารนี้หรือไม่ก็ตาม ล้วนเป็นผลจากการใช้วิจารณญาณของผู้อ่าน โดยไม่มีส่วนเกี่ยวข้องกับหรือพันธะผูกพันใด ๆ กับ บริษัทหลักทรัพย์ คิงส์ฟอร์ด จำกัด (มหาชน) ไม่ว่ากรณีใด

Short Sales



KINGSFORD

มูลค่าการขายชอร์ต ณ วันที่ 23 มิถุนายน 2566

หลักทรัพย์	ปริมาณหุ้นที่ขายชอร์ต (หุ้น)	มูลค่าการขายชอร์ต (บาท)	%เทียบมูลค่าซื้อขายตลาดรวม
VIBHA-R	1,264,400	3,112,600	26.38%
VIH	10,600	85,330	9.90%
WHA	2,535,800	11,429,154	3.68%
WHA-R	4,408,200	19,857,922	6.40%
WHAUP	26,500	99,110	3.17%
WHAUP-R	70,900	265,244	8.47%
WICE	5,500	46,390	0.59%
WORK	4,500	68,850	0.77%
XO	9,800	207,760	0.62%
XO-R	186,700	3,936,250	11.80%
XPG	74,200	70,490	0.80%
XPG-R	45,400	43,031	0.49%
YGG	6,100	46,970	0.38%
YGG-R	200	1,560	0.01%

หมายเหตุ - ไม่รวมรายการขายชอร์ตของสมาชิกที่เป็นผู้ร่วมค้ำหน่วยลงทุนหรือผู้ดูแลสภาพคล่องของหน่วยลงทุนของกองทุนรวมอีทีเอฟเพื่อบัญชีบริษัทประเภทเพื่อทำกำไรจากส่วนต่างของราคาหรือเพื่อดูแลสภาพคล่อง แลแล้วแต่กรณี

ข้อมูลในเอกสารฉบับนี้ รวบรวมมาจากแหล่งข้อมูลที่เชื่อถือได้ อย่างไรก็ตาม บริษัทหลักทรัพย์ คิงส์ฟอร์ด จำกัด (มหาชน) ไม่สามารถที่จะยืนยันหรือรับรองความถูกต้องของข้อมูลเหล่านี้ได้ ไม่ว่าประการใด ๆ บทวิเคราะห์ในเอกสารนี้ จัดทำขึ้นโดยอ้างอิงหลักเกณฑ์ทางวิชาการเกี่ยวกับหลักการวิเคราะห์ และมีได้เป็นการชี้แนะ หรือเสนอแนะให้ซื้อหรือขายหลักทรัพย์ใด ๆ การตัดสินใจซื้อหรือขายหลักทรัพย์ใด ๆ ของผู้อ่าน ไม่ว่าจะเกิดจากการอ่านบทความในเอกสารนี้หรือไม่ก็ตาม ล้วนเป็นผลจากการใช้วิจารณญาณของผู้อ่าน โดยไม่มีส่วนเกี่ยวข้องกับหรือพึ่งพิงผูกพันใด ๆ กับ บริษัทหลักทรัพย์ คิงส์ฟอร์ด จำกัด (มหาชน) ไม่วาการนี้ใด

Stock Calendar



KINGSFORD

รายงานการเปลี่ยนแปลงการถือหลักทรัพย์ของผู้บริหาร (แบบ 59-2) ประจำวันที่ 23 มิถุนายน 2566

ชื่อผู้บริหาร	ประเภทหลักทรัพย์	วันที่ได้มา / จำนวน	จำนวน	ราคา	วิธีการ ได้มา/หน่าย	
CPW	นาย ณรงค์ อิงค์ธเนศ	หุ้นสามัญ	22/06/2566	118,700	2.92	ซื้อ
COMAN	นาย วสุวรรณ์ ประเสริฐศิลป์	หุ้นสามัญ	22/06/2566	7,900	4.22	ซื้อ
JR	นาย จรรย์ วิวัฒน์แจษฎาภูมิ	หุ้นสามัญ	22/06/2566	48,800	5.85	ซื้อ
SEAFCO	นาย ณรงค์ ทัดนนิพันธ์	หุ้นสามัญ	22/06/2566	30,000	3.14	ซื้อ
SE-ED	นาย ทง โขติสรยุทธ์	หุ้นสามัญ	20/06/2566	90,800	2.30	ขาย
SE-ED	นาย ทง โขติสรยุทธ์	หุ้นสามัญ	21/06/2566	19,000	2.30	ขาย
SUPER	นาย จอมทรัพย์ โลจายะ	หุ้นสามัญ	22/06/2566	6,000,000	0.53	ซื้อ
SA	นาย ขจรศิษฐ์ สิ่งสรรเสริญ	หุ้นสามัญ	22/06/2566	990,310	7.32	ซื้อ
SIMAT	นาย บุญเลิศ เอี้ยวพรชัย	หุ้นสามัญ	20/06/2566	300,000	1.62	ซื้อ
SIMAT	นาย บุญเลิศ เอี้ยวพรชัย	หุ้นสามัญ	22/06/2566	19,100	1.59	ซื้อ
WHART	นาย ธนัทธ อนันตประยูร	หน่วยทรัสต์	22/06/2566	20,000	10.50	ซื้อ
TTB	นาย สุทธิกานต์ รุ่งศรีทอง	หุ้นสามัญ	22/06/2566	700,000	1.59	ขาย
TKS	นาย จุติพันธ์ มงคลสุธี	หุ้นสามัญ	22/06/2566	90,000	8.88	ซื้อ
TCMC	นาย พิมพ์ ศรีวิกรม์	หุ้นสามัญ	22/06/2566	380,000	1.94	ซื้อ
TBN	นาย เทอดพงษ์ หงษ์หิรัญเรือง	หุ้นสามัญ	22/06/2566	600,000	18.00	ซื้อ
TBN	นาย เทอดพงษ์ หงษ์หิรัญเรือง	หุ้นสามัญ	23/06/2566	175,000	18.00	ซื้อ
TBN	นาย เทอดพงษ์ หงษ์หิรัญเรือง	หุ้นสามัญ	23/06/2566	100,000	17.70	ซื้อ
TBN	นาย เทอดพงษ์ หงษ์หิรัญเรือง	หุ้นสามัญ	23/06/2566	100,000	17.50	ซื้อ
TEAM	นาย อวิรุทธ์ คงเจริญ	หุ้นสามัญ	22/06/2566	3,400	5.55	ซื้อ
TKC	นาย สิทธิเดช มัยลาภ	หุ้นสามัญ	20/06/2566	20,000	20.80	ซื้อ
TSTE	นาย ประภาส ขุดมวารพันธ์	หุ้นสามัญ	22/06/2566	27,700	9.53	ซื้อ
BGT	นาง นันทริกา ชันชื้อ	หุ้นสามัญ	21/06/2566	140,000	1.01	ซื้อ
BGT	นาง นันทริกา ชันชื้อ	หุ้นสามัญ	22/06/2566	70,000	1.00	ซื้อ
BGT	นาย นพดล ธรรมวัฒนะ	หุ้นสามัญ	20/06/2566	146,900	1.02	ซื้อ
BGT	นาย นพดล ธรรมวัฒนะ	หุ้นสามัญ	22/06/2566	7,900	1.01	ซื้อ
PG	นาง กิตยาภรณ์ ชัยถาวรเสถียร	หุ้นสามัญ	22/06/2566	5,000	8.00	ซื้อ
PG	นาย พิรนาถ โขควัฒนา	หุ้นสามัญ	22/06/2566	26,000	8.03	ซื้อ
PRIN	นาย ปริญญา โกวิทจินดาชัย	หุ้นสามัญ	22/06/2566	9,200	2.58	ซื้อ
PCC	นาย กิตติ สัมฤทธิ์	หุ้นสามัญ	22/06/2566	100,000	3.17	ซื้อ
PEACE	นาย วิฑูร จามบุญอนันต์	หุ้นสามัญ	22/06/2566	421,800	4.19	ซื้อ
PLANB	นาง มลฤดี สุขพันธ์รัชต์	ใบสำคัญแสดงสิทธิที่จะซื้อหุ้น	21/06/2566	1,200	2.22	ขาย
FTI	นาง วรญา ภูวพัชร	หุ้นสามัญ	22/06/2566	15,000,000	2.20	ขาย
FTI	นาย วิกร ภูวพัชร	หุ้นสามัญ	22/06/2566	15,000,000	2.20	ขาย
MALEE	นาย ชัยฉัตร บุญรัตน์	หุ้นสามัญ	22/06/2566	1,951,047	8.00	ซื้อ
MEGA	นาย โธมัส อับบราฮัม	หุ้นสามัญ	22/06/2566	280,000	35.62	ซื้อ
MJD	นางสาว เพชรลดา พูลวรลักษณ์	หุ้นสามัญ	22/06/2566	395,000	1.44	ซื้อ
UTP	นาย มงคล มังกรกนก	หุ้นสามัญ	22/06/2566	50,000	10.80	ซื้อ
STA	นาย วิชญ์พล สินเจริญกุล	หุ้นสามัญ	21/06/2566	40,000	18.00	ซื้อ
STA	นาย วิชญ์พล สินเจริญกุล	หุ้นสามัญ	21/06/2566	50,000	17.90	ซื้อ
STA	นาย วิชญ์พล สินเจริญกุล	หุ้นสามัญ	22/06/2566	40,000	18.00	ซื้อ
STA	นาย วิชญ์พล สินเจริญกุล	หุ้นสามัญ	22/06/2566	20,000	17.25	ซื้อ

Stock Calendar



KINGSFORD

รายงานการเปลี่ยนแปลงการถือหลักทรัพย์ของผู้บริหาร (แบบ 59-2) ประจำวันที่ 23 มิถุนายน 2566

ชื่อผู้บริหาร	ประเภทหลักทรัพย์	วันที่ได้มา / จำนวน	จำนวน	ราคา	วิธีการ ได้มา/หน่าย	
STA	นาย วิชญ์พล สินเจริญกุล	หุ้นสามัญ	22/06/2566	40,000	17.38	ซื้อ
SKN	นาง กิตติยา นิบเลอร์	หุ้นสามัญ	22/06/2566	100,000	4.38	ซื้อ
STI	นาย รัชสรรค์ พัชราภิตติ	หุ้นสามัญ	21/06/2566	200	4.56	ซื้อ
SBNEXT	นาง สมณา วงษ์กะพันธ์	หุ้นสามัญ	19/06/2566	50,000	2.50	ซื้อ
SBNEXT	นาง สมณา วงษ์กะพันธ์	หุ้นสามัญ	21/06/2566	50,000	2.16	ซื้อ
SABUY	นาย ศรัณย์ สุภักด์ศรีณย์	ใบสำคัญแสดงสิทธิที่จะซื้อหุ้น	21/06/2566	18,800	4.95	ซื้อ
SABUY	นาย ศรัณย์ สุภักด์ศรีณย์	ใบสำคัญแสดงสิทธิที่จะซื้อหุ้น	22/06/2566	121,200	4.86	ซื้อ
SABUY	นาย ศรัณย์ สุภักด์ศรีณย์	ใบสำคัญแสดงสิทธิที่จะซื้อหุ้น	22/06/2566	16,900	4.74	ขาย
SABUY	นาย ศรัณย์ สุภักด์ศรีณย์	ใบสำคัญแสดงสิทธิที่จะซื้อหุ้น	22/06/2566	66,900	4.71	ซื้อ
SABUY	นาย ศรัณย์ สุภักด์ศรีณย์	หุ้นสามัญ	22/06/2566	200,000	10.20	ขาย
GLOBAL	นาย อนวัช สุริยวานากุล	หุ้นสามัญ	22/06/2566	173,800	16.50	ซื้อ
STECH	นาย โสภณ คำภักดี	หุ้นสามัญ	22/06/2566	20,000	2.04	ขาย
HTC	นาง ปรียา จีระพันธ์	หุ้นสามัญ	22/06/2566	5,000	36.00	ซื้อ
HTC	นางสาว นพรัตน์ อมรชัยศักดิ์ดา	หุ้นสามัญ	23/06/2566	1,000	35.50	ซื้อ
HTC	นาย อัมริท कुमार เซรสธา	หุ้นสามัญ	21/06/2566	1,000	38.00	ซื้อ
HTC	นาย อัมริท कुमार เซรสธา	หุ้นสามัญ	21/06/2566	1,000	37.75	ซื้อ
HTC	นาย อัมริท कुमार เซรสธา	หุ้นสามัญ	21/06/2566	2,000	37.50	ซื้อ
HTC	นาย อัมริท कुमार เซรสธา	หุ้นสามัญ	21/06/2566	1,000	37.50	ซื้อ
HTC	นาย อัมริท कुमार เซรสธา	หุ้นสามัญ	21/06/2566	2,000	37.50	ซื้อ
RS	นาย สุรัชย์ เขษลไชยศักดิ์	หุ้นสามัญ	22/06/2566	200,000	14.34	ซื้อ
INSET	นาย วิเชียร เจียกเจิม	ใบสำคัญแสดงสิทธิที่จะซื้อหุ้น	22/06/2566	187,800	0.32	ขาย
EP	นาย ยุทธ ชินสุภักกุล	หุ้นสามัญ	22/06/2566	72,400	3.05	ซื้อ
XO	นาย จิตติพร จันทรัช	หุ้นสามัญ	21/06/2566	4,500	21.00	ซื้อ
XO	นาย จิตติพร จันทรัช	หุ้นสามัญ	22/06/2566	495,500	21.50	ซื้อ
HPT	นาง วรณี เขาว์กิตติโสภณ	หุ้นสามัญ	19/06/2566	1,000,000	0.65	ซื้อ
HPT	นาง วรณี เขาว์กิตติโสภณ	หุ้นสามัญ	21/06/2566	1,503,400	0.63	ซื้อ
HPT	นาง วรณี เขาว์กิตติโสภณ	หุ้นสามัญ	22/06/2566	1,500,000	0.64	ซื้อ

Stock Calendar



KINGSFORD

แบบรายงานการได้มาหรือจำหน่ายหลักทรัพย์ของกิจการ (แบบ 246-2) ประจำวันที่ 22 มิถุนายน 2566

	ชื่อผู้บริหาร	ประเภทหลักทรัพย์	วันที่ได้มา / จำหน่าย	จำนวน	ราคา	วิธีการ ได้มา/หน่าย
FTI	นาง วรญา ภูวพัชร	จำหน่าย	หุ้น	4.7328	3.3333	1.3994
PT	บริษัท พรีเมียร์ ฟิชชั่น แคปิตอล จำกัด	จำหน่าย	หุ้น	8.0136	0.014	7.9996
STARK	บริษัท หลักทรัพย์จัดการกองทุนรวม บัวหลวง จำกัด	จำหน่าย	หุ้น	5.0045	0.3196	4.6848
FTI	นาง วรญา ภูวพัชร	จำหน่าย	หุ้น	4.7328	3.3333	1.3994
PT	บริษัท พรีเมียร์ ฟิชชั่น แคปิตอล จำกัด	จำหน่าย	หุ้น	8.0136	0.014	7.9996
STARK	บริษัท หลักทรัพย์จัดการกองทุนรวม บัวหลวง จำกัด	จำหน่าย	หุ้น	5.0045	0.3196	4.6848

Stock Calendar



KINGSFORD

June 2023				
Monday	Tuesday	Wednesday	Thursday	Friday

12	13	14	15	16
Shares KUN 62,710,139 Shares EKH 7,741,757 Shares SABUY 4,781,850 Shares NEWLISTED BIOTEC-W2 1,016,663,104 Units	XD ABFTH (13.00 (ท.ร.น)) BYDCOM80 (- (ท.ร.น)) Shares EFORL 612,213 Shares SDC 44,444,944 Shares BC 661,280 Shares	XD LHK (0.09 (ท.ร.น)) PINGAN80 (- (ท.ร.น))	NEWLISTED A5-W2 120,934,299 Units A5.-W3 120,934,299 Units	Shares TRV 30,000,000 Shares

19	20	21	22	23
NEWLISTED TMI-W2 335,306,943 Units TBN 100,000,000 Units Shares KGEN 126,396,335 Shares TFG 156,761,932 Shares OTO 233,236,514 Shares	Shares CHO 29,239,765 Shares GIFT 330,000,000 Shares	Shares JCKH 245,901,639 Shares NEWLISTED DEMCO -W7 137,140,064 Units		Shares CHO 29,239,766 Shares CGD 533 Shares

26	27	28	29	30
	XD TTT (0.75 (ท.ร.น))	XD 3K-BAT (0.25 (ท.ร.น))	XR PROUD 1.8:1 @1.75 (ท.ร.น)	

XD - Excluding Dividend	XD(ST) - Excluding Stock Dividend	XM - Exclude meetings	XN - Ex-Capital Return	XI - Excluding Interest
XP - Excluding Principal	XR - Excluding Right	XW - Excluding Warrant	XS - Excluding Short-term Warrant	XA - Excluding All
XE - Excluding Exercise	*ND - No Dividend Payment	PD - Payment Date	XT - Excluding TSR ; @ - price per share / price per unit /	
XD - Excluding Dividend	XD(ST) - Excluding Stock Dividend	XM - Exclude meetings	XN - Ex-Capital Return	XI - Excluding Interest
XP - Excluding Principal	XR - Excluding Right	XW - Excluding Warrant	XS - Excluding Short-term Warrant	XA - Excluding All
XE - Excluding Exercise	*ND - No Dividend Payment	PD - Payment Date	XT - Excluding TSR ; @ - price per share / price per unit /	

NVDR Update

วันจันทร์ ที่ 26 มิถุนายน 2566

Most Active Values (Btmn)

Top 20 Net Buying Value (B m)					Top 20 Net Selling Value (B m)					Month to Date		Year to Date							
มิ.ย.-66					มิ.ย.-66					มิถุนายน 2566		03 ม.ค.-23 มิ.ย.66							
23	22	21	20	19	23	22	21	20	19	Net Buy	Net Sell	Net Buy	Net Sell						
1 BEC	130.3	222.0	-0.3	-0.7	-0.5	ADVANC	-175.9	-71.0	-205.2	213.8	0.2	CPALL	3,000.83	KBANK	(4,243.22)	CPALL	10,337.1	KBANK	-19,103.5
2 CPN	113.5	28.6	10.4	47.7	-54.6	CPF	-153.2	38.9	-14.0	66.2	2.0	DELTA	2,579.21	JMT	(1,231.77)	BDMS	4,950.9	BANPU	-4,190.3
3 STEC	69.0	0.6	-12.4	-0.7	3.1	SCB	-148.3	-109.9	73.0	99.7	-1.6	CPAXT	1,274.38	LH	(1,165.84)	CPAXT	4,132.3	AOT	-3,740.7
4 BBL	59.0	72.5	-102.3	140.1	-10.7	AOT	-106.7	-27.8	-336.1	529.3	3.3	TTB	1,243.12	BANPU	(1,161.84)	SCC	3,239.9	PTTEP	-3,373.9
5 HANA	55.3	-12.4	10.3	-23.0	6.2	PTT	-100.2	-4.6	-169.8	215.5	-167.7	GULF	1,224.99	AOT	(749.71)	KTB	2,938.5	KKP	-3,021.2
6 KCE	32.6	13.5	-40.1	-72.2	-3.1	HMPRO	-99.2	-57.3	-120.9	1.5	-35.9	SCB	755.45	TU	(700.96)	TTB	2,906.8	PTT	-2,444.1
7 BCP	16.9	2.3	12.6	8.6	-3.8	LH	-67.0	38.9	-103.9	-92.2	-57.4	CPN	613.89	HMPRO	(679.04)	BBL	2,746.6	CPF	-2,249.1
8 PSL	16.1	21.2	6.8	13.5	9.0	CPALL	-62.8	-39.9	-169.2	24.7	-74.1	TIDLOR	609.56	PTTGC	(612.31)	TIDLOR	2,080.9	PTTGC	-2,110.5
9 GLOBAL	15.4	-32.5	-39.4	19.9	13.1	SCC	-57.9	-19.6	-189.4	193.5	-57.4	SCGP	598.22	TRUE	(564.09)	SCB	1,885.3	TISCO	-1,991.7
10 PTTGC	14.1	11.0	45.2	-1.7	-83.2	DELTA	-53.6	-3.1	-143.2	-73.4	329.7	KTB	499.08	CBG	(544.11)	TASCO	1,860.2	LH	-1,809.6
11 GUNKUL	12.7	-5.4	-45.0	-4.3	-13.8	KTB	-45.9	-173.4	1.3	327.6	37.0	MINT	495.49	BCH	(496.50)	TRUEE	1,626.3	OR	-1,461.6
12 RCL	11.8	4.5	-11.1	1.0	-5.2	KBANK	-40.7	-51.5	-110.9	-20.4	-70.6	PTTEP	482.22	BDMS	(448.74)	HANA	1,340.6	DELTA	-1,426.8
13 CENTEL	8.2	-5.6	-31.2	-5.5	35.7	INTUCH	-38.6	7.0	-59.3	22.9	-24.6	SCC	460.32	BH	(410.43)	ICHI	1,266.9	BCP	-1,399.9
14 AEONTS	7.2	-7.5	-1.4	-4.8	4.4	KAMART	-32.5	-6.1	4.6	-3.6	15.1	BBL	430.25	OSP	(374.83)	WHA	1,156.3	HMPRO	-1,371.7
15 RATCH	6.5	13.6	-20.8	19.1	-9.6	AH	-23.8	-31.4	18.9	1.8	10.6	TCAP	408.84	IVL	(361.87)	TLI	1,105.8	CPN	-1,326.3
16 BTS	6.4	4.2	-26.0	63.8	17.1	TISCO	-21.3	-39.3	-5.1	10.7	-14.8	PTT	373.73	ADVANC	(315.57)	JMART	1,095.7	BLA	-1,217.8
17 TIPCO	5.9	-1.5	9.5	5.9	-9.4	ECCO	-20.8	-16.3	-58.8	29.2	-8.8	BCP	342.51	INTUCH	(308.97)	SAWAD	1,087.8	ESSO	-1,192.2
18 BAFS	4.7	-0.4	-0.2	-0.2	0.7	SAT	-19.1	-19.5	-4.2	-0.7	-0.9	MTC	327.48	BTG	(304.54)	TCAP	925.5	BEM	-1,080.4
19 BLA	4.4	7.0	-10.1	-6.2	8.2	KTC	-18.2	-79.4	3.9	59.8	-38.5	TLI	315.48	HANA	(278.59)	AMATA	795.6	CRC	-952.4
20 SINGER	3.8	1.3	0.1	-3.9	2.7	BH	-16.5	-4.5	-57.3	29.6	1.9	ICHI	277.00	TOP	(261.75)	MTC	791.2	BAM	-906.0

	Total Volume Shares				%
	Buy	Sell	Total	Net	
1 24CS	217,200	130,800	348,000	86,400	8.23
2 2S	25,700	-	25,700	25,700	12.62
3 7UP	199,800	145,300	345,100	54,500	5.46
4 A5	445,405	985,000	1,430,405	-539,595	9.98
5 A5-W2	40,000	1,256,400	1,296,400	-1,216,400	5.89
6 A5-W3	233,600	312,900	546,500	-79,300	2.75
7 AAI	201,000	146,300	347,300	54,700	4.20
8 AAV	4,498,500	4,984,900	9,483,400	-486,400	21.52
9 ABM	1,500	-	1,500	1,500	0.89
10 ACC	60,800	77,300	138,100	-16,500	5.07
11 ACE	582,900	1,385,700	1,968,600	-802,800	6.31
12 ACG	20,000	40,000	60,000	-20,000	11.25
13 ADB	111,000	1,600	112,600	109,400	11.50
14 ADD	100	32,900	33,000	-32,800	23.95
15 ADVANC	1,403,000	2,236,900	3,639,900	-833,900	41.14
16 AEONTS	57,401	18,900	76,301	38,501	17.86
17 AF	1,000	155,000	156,000	-154,000	8.46
18 AGE	78,200	66,300	144,500	11,900	4.53
19 AH	128,230	861,751	989,981	-733,521	23.23
20 AI	2,600	-	2,600	2,600	0.53

Source : SET.OR.TH

	NVDR Shrs.	% of paidup	NVDR Shrs.	% of paidup	Paid up Capital (Last)
1 24CS	5,677,959	1.32	#N/A	#N/A	430,000,000
2 2S	7,867,008	1.43	3,092,210	0.69	549,995,954
3 3K-BAT	46,657	0.06	#N/A	#N/A	78,400,000
4 7UP	76,341,464	1.48	29,743,119	0.98	5,143,071,814
5 A	8,400	0.00	62,400	0.01	980,000,000
6 A5	18,807,485	1.56	800,664	0.07	1,209,384,615
7 A5-W2	1,094,501	0.91	#N/A	#N/A	120,934,299
8 A5-W3	2,472,334	2.04	#N/A	#N/A	120,934,299
9 AAI	13,648,817	0.64	#N/A	#N/A	2,125,000,000
10 AAV	674,427,397	5.54	353,926,265	7.30	12,164,285,713
11 ABM	5,027,345	1.26	3,268,124	1.09	400,000,000
12 ABM-W1	1,233,099	2.47	#N/A	#N/A	49,999,917
13 ACAP	2,323,745	0.57	1,223,467	0.39	406,411,160
14 ACC	16,299,839	1.21	4,306,304	0.32	1,343,055,623
15 ACE	187,121,545	1.84	38,450,400	0.38	10,175,999,960
16 ACG	1,333,200	0.22	211,225	0.04	600,000,000
17 ADB	65,212,308	8.98	31,173,421	5.20	725,999,923
18 ADD	1,916,988	1.20	#N/A	#N/A	160,000,000
19 ADVANC	218,615,236	7.35	241,595,912	8.13	2,974,209,736
20 AEONTS	17,485,828	6.99	11,410,746	4.56	250,000,000

ข้อมูลในเอกสารฉบับนี้ รวบรวมมาจากแหล่งข้อมูลที่น่าเชื่อถือ อย่างไรก็ดี บริษัทหลักทรัพย์ คิงส์ฟอร์ด จำกัด (มหาชน) ไม่สามารถที่จะยืนยันหรือรับรองความถูกต้องของข้อมูลเหล่านี้ได้ ไม่ว่าประการใด ๆ บทวิเคราะห์ในเอกสารนี้ จัดทำขึ้นโดยอ้างอิงถึงลักษณะทางวิชาการที่เกี่ยวกับหลักทรัพย์วิเคราะห์ และไม่ได้เป็นการชี้แนะหรือเสนอแนะให้ซื้อหรือขายหลักทรัพย์ใด ๆ การตัดสินใจซื้อหรือขายหลักทรัพย์ใด ๆ ของผู้ลงทุน ไม่ว่าจะเกิดจากการอ่านบทความในเอกสารนี้หรือไม่ก็ตาม ล้วนเป็นผลจากการใช้วิจารณญาณของผู้ลงทุน โดยไม่มีส่วนเกี่ยวข้องกับบริษัทใด ๆ กับ บริษัทหลักทรัพย์ คิงส์ฟอร์ด จำกัด (มหาชน) ไม่มีการฉ้อโกง



คำแนะนำการลงทุน และความหมายของคำแนะนำการลงทุน

Stock Rating หมายถึงการให้คำแนะนำการลงทุนของบริษัท แบ่งเป็น 3 ระดับ

Buy หมายถึง ราคาพื้นฐานสูงกว่าราคาตลาด 15% หรือมากกว่า

Hold หมายถึงราคาพื้นฐานสูงกว่าราคาตลาดไม่เกิน 15% หรือต่ำกว่าราคาตลาดไม่เกิน 15 %

Sell หมายถึง ราคาพื้นฐานต่ำกว่าราคาตลาด 15% หรือมากกว่า

เอกสารฉบับนี้จัดทำขึ้นโดยบริษัทหลักทรัพย์คิงส์ฟอร์ด จำกัด (มหาชน) ข้อมูลที่ปรากฏในเอกสารฉบับนี้จัดทำโดยอาศัยข้อมูลที่จัดหาจากแหล่งที่เชื่อถือหรือควรเชื่อว่ามี ความน่าเชื่อถือ และ/หรือถูกต้อง อย่างไรก็ตามบริษัทไม่ยืนยัน และไม่รับรองถึงความครบถ้วนสมบูรณ์หรือถูกต้องของข้อมูลดังกล่าว และไม่ได้ประกันราคาหรือผลตอบแทน ของหลักทรัพย์ที่ปรากฏข้างต้น แม้ว่าข้อมูลดังกล่าวจะปรากฏข้อความที่อาจเป็นหรืออาจตีความว่าเป็นเช่นนั้นได้ บริษัทจึงไม่รับผิดชอบต่อการนำเอาข้อมูล ข้อความ ความเห็น และหรือบทสรุปที่ปรากฏในเอกสารฉบับนี้ไปใช้ไม่ว่ากรณีใดๆ ข้อมูลและความเห็นที่ปรากฏอยู่ในเอกสารฉบับนี้ได้ประสงค์จะชี้ชวน เสนอแนะ หรือจูงใจให้ลงทุน ใน หรือ ซื้อหรือขายหลักทรัพย์ที่ปรากฏในเอกสารฉบับนี้และข้อมูลมีการแก้ไขเพิ่มเติมเปลี่ยนแปลงโดยมีต้องแจ้งให้ทราบล่วงหน้า ผู้ลงทุนควรใช้ดุลยพินิจอย่างรอบคอบใน การลงทุนในหรือซื้อหรือขายหลักทรัพย์ บริษัทสงวนลิขสิทธิ์ในข้อมูลที่ปรากฏในเอกสารนี้ ห้ามมิให้ผู้ใดใช้ประโยชน์ ทำซ้ำ ดัดแปลง นำออกแสดง ทำให้ปรากฏหรือเผยแพร่ ต่อสาธารณชน ไม่ว่าด้วยประการใดๆ ซึ่งข้อมูลในเอกสารนี้ไม่ว่าทั้งหมดหรือบางส่วน เว้นแต่ได้รับอนุญาตเป็นหนังสือจากบริษัทเป็นการล่วงหน้า การกล่าว คัด หรืออ้างอิง ข้อมูลบางส่วนตามสมควรในเอกสารนี้ ไม่ว่าในบทความ บทวิเคราะห์ บทวิจัย หรือในเอกสาร หรือการสื่อสารอื่นใดจะต้องกระทำโดยถูกต้อง และไม่เป็นการก่อให้เกิดการ เข้าใจผิดหรือความเสียหายแก่บริษัท ต้องรับรู้ถึงความเป็นเจ้าของลิขสิทธิ์ในข้อมูลบริษัท และต้องอ้างอิงถึงเอกสารฉบับนี้ และวันที่ในเอกสารฉบับนี้ของบริษัทโดยชัดเจน การลงทุนในหรือซื้อหรือขายหลักทรัพย์ย่อมมีความเสี่ยง ท่านควรทำความเข้าใจอย่างถ่องแท้ต่อลักษณะของหลักทรัพย์แต่ละประเภทและควรศึกษาข้อมูลของบริษัทที่ออก หลักทรัพย์และข้อมูลอื่นใดที่เกี่ยวข้องก่อนการตัดสินใจลงทุนในหรือซื้อหรือขายหลักทรัพย์

ข้อมูลในเอกสารฉบับนี้ รวบรวมมาจากแหล่งข้อมูลที่เชื่อถือ อย่างไรก็ดี บริษัทหลักทรัพย์ คิงส์ฟอร์ด จำกัด(มหาชน)ไม่สามารถที่จะยืนยันหรือรับรองความถูกต้องของข้อมูลเหล่านี้ได้ ไม่ว่าประการใดๆ บทวิเคราะห์ในเอกสารนี้ จัดทำขึ้นโดยอ้างอิง หลักเกณฑ์ทางวิชาการเกี่ยวกับหลักการวิเคราะห์ และมีได้เป็นการชี้แนะ หรือเสนอแนะให้ซื้อหรือขายหลักทรัพย์ใดๆ การตัดสินใจหรือขายหลักทรัพย์ใดๆ ของผู้อ่าน ไม่ว่าจะเกิดจากการอ่านบทความในเอกสารนี้หรือไม่ก็ตาม ล้วนเป็นผลจากการใช้ วิจารณญาณของผู้อ่าน โดยไม่มีส่วนเกี่ยวข้องกับพนักงานใดๆ กับ บริษัทหลักทรัพย์ คิงส์ฟอร์ด จำกัด(มหาชน) ไม่ว่ากรณีใด

Disclaimer



KINGSFORD

Thai Institute of Directors Association (IOD) – Corporate Governance Report Rating 2022 (CG Score) ข้อมูล 27 ตุลาคม 2565



AAV	AYUD	CFRESH	DRT	GLOBAL	JWD	MC	OTO	Q-CON	SEAOIL	STEC	TK	TVDH
ADVANC	BAFS	CGH	DTAC	GPI	K	MCOT	PAP	QH	SE-ED	STGT	TKN	TVI
AF	BAM	CHEWA	DUSIT	GPSC	KBANK	METCO	PCSGH	QTC	SELIC	STI	TKS	TVO
AH	BANPU	CHO	EA	GRAMMY	KCE	MFEC	PDG	RATCH	SENA	SUN	TKT	TWPC
AIRA	BAY	CIMBT	EASTW	GULF	KEX	MINT	PDJ	RBF	SENAJ	SUSCO	TMILL	U
AJ	BBIK	CK	ECF	GUNKUL	KGI	MONO	PG	RS	SGF	SUTHA	TMT	UAC
AKP	BBL	CKP	ECL	HANA	KKP	MOONG	PHOL	S	SHR	SVI	TNDT	UBIS
AKR	BCP	CM	EE	HARN	KSL	MSC	PLANB	S&J	SICT	SYMC	TNITY	UPOIC
ALLA	BCPG	CNT	EGCO	HENG	KTB	MST	PLANET	SAAM	SIRI	SYNTEC	TOA	UV
ALT	BDMS	COLOR	EPG	HMPRO	KTC	MTC	PLAT	SABINA	SIS	TACC	TOP	VCOM
AMA	BEM	COM7	ETC	ICC	LALIN	MVP	PORT	SAMART	SITHAI	TASCO*	TPBI	VGI
AMARIN	BEYOND	COMAN	ETE	ICHI	LANNA	NYCL	PPS	SAMTEL	SMP	TCAP	TQM	VIH
AMATA	BGC	COTTO	FN	III	LHFG	NEP	PR9	SAT	SNC	TEAMG	TRC	WACOAL
AMATAV	BGRIM	CPALL	FNS	ILINK	LIT	NER	PREB	SC	SONIC	TFMAMA	TRUE*	WAVE
ANAN	BIZ	CPF	FPI	LOXLEY	ILM	NKI	PRG	SCB	SORKON	THANA	TSC	WHA
AOT	BKI	CPI	FPT	IND	LPN	NOBLE	PRM	SCC	SPALI	THANI	TSR	WHAUP
AP	BOL	CPN	FSMART	INTUCH	LRH	NSI	PSH	SCCC	SPI	THCOM	TSTE	WICE
APURE	BPP	CRC	FVC	IP	LST	NVD	PSL	SCG	SPRC	THG*	TSTH	WINNER
ARIP	BRR	CSS	GC	IRC	MACO	NYT	PTG	SCGP	SPVI	THIP	TTA	XPG
ASP	BTS	DDD	GEL	IRPC	MAJOR	OISHI	PTT	SCM	SSC	THRE	TTB	ZEN
ASW	BTW	DELTA	GFPT	ITEL	MAKRO	OR	PTTEP	SCN	SSSC	THREL	TTCL	
AUCT	BWG	DEMCO	GGC	IVL	MALEE	ORI	PTTGC	SDC	SST	TIPCO	TTW	
AWC	CENTEL	DOHOME	GLAND	JTS	MBK	OSP	PYLON	SEAFCO	STA	TISCO	TU	



2S	ASEFA	BYD	DITTO	HTC	KISS	MK	PB	QLT	SFT	STANLY	TMI	UMI
7UP	ASIA	CBG	DMT	HUMAN	KK	MODERN*	PICO	RCL	SGP	STC	TNL	UOBKH
ABICO	ASIAN	CEN	DOD	HYDRO	KOOL	MTI	PIMO	RICHY	SIAM	STPI	TNP	UP
ABM	ASIMAR	CHARAN	DPAINT	ICN	KTIS	NBC	PIN	RJH	SINGER	SUC	TNR	UPF
ACE	ASK	CHAYO	DV8	IFS	KUMWEL	NCAP	PJW	ROJNA	SKE	SVOA	TOG	UTP
ACG	ASN	CHG	EASON	IIG	KUN	NCH	PL	RPC	SKN	SVT	TPA	VIBHA
ADB	ATP30	CHOTI	EFORL	IMH	KWC	NDR	PLE	RT	SKR	SWC	TPAC	VL
ADD	B	CHOW	ERW	INET	KWM	NETBAY	PM	RWI	SKY	SYNEX	TPCS	VPO
AEONTS	BA	CI	ESSO	INGRS	L&E	NEX	PMTA	S11	SLP	TAE	TPIPL	VRANDA
AGE	BC	CIG	ESTAR	INSET	LDC	NINE	PPP	SA	SMART	TAKUNI	TPIPP	WGE
AHC	BCH	CITY	FE	INSURE	LEO	NATION	PPPM	SABUY	SMD	TCC	TPLAS	WIKI
AIE	BE8	CIVIL	FLOYD	IRCP	LH	NNCL	PRAPAT	SAK	SMIT	TCMC	TPS	WIN
AIT	BEC	CMC	FORTH	IT	LHK	NOVA	PRECHA	SALEE	SMT	TFG	TQR	WINMED
ALUCON	SCAP	CPL	FSS	ITD	M	NP	PRIME	SAMCO	SNNP	TFI	TRITN	WORK
AMANA	BH	CPW	FTE	J	MATCH	NRF	PRIN	SANKO	SNP	TFM	TRT	WP
AMR	BIG	CRANE	GBX	JAS	MBAX	NTV	PRINC	SAPPE	SO	TGH	TRU	XO
APCO	BJC	CRD	GCAP	JCK	MEGA	NUSA	PROEN	SAWAD	SPA	TIDLOR	TRV	YUASA
APCS	BJCHI	CSC	GENCO	JCKH	META	NWR	PROS	SCI	SPC	TIGER	TSE	ZIGA
AQUA	BLA	CSP	GJS	JMT	MFC	OCC	PROUD	SCP	SPCG	TIPH	TVT	
ARIN	BR	CV	GTB	JR	MGT	OGC	PSG	SE	SR	TITLE	TWP	
ARROW	BR1	CWT	GYT	KBS	MICRO	ONEE	PSTC	SECURE	SRICHA	TM	UBE	
AS	BROOK	DCC	HEMP	KCAR	MILL	PACO	PT	SFLEX	SSF	TMC	UEC	
ASAP	BSM	DHOUSE	HPT	KIAT	MITSUB	PATO	PTC	SFP	SSP	TMD	UKEM	



A	B52	CCP	D	GLOCON	JMART	MATI	NC	PPM	SISB	SVH	TNH	UNIQ
A5	BEAUTY	CGD	DCON	GLORY	JSP	M-CHAI	NEWS	PRAKIT	SK	PTECH	TNPC	UPA
AI	BGT	CMAN	EKH	GREEN	JUBILE	MCS	NFC	PTL	SOLAR	TC	TOPP	UREKA
ALL	BLAND	CMO	EMC	GSC	KASET	MDX	NSL	RAM	SPACK	TCCC	TPCH	VARO
ALPHAX	BM	CMR	EP	HL	KCM	MENA	NV	ROCK	SPG	TCJ	TPOLY	W
AMC	BROCK	CPANEL	EVER	HTECH	KWI	MJD	PAF	RP	SQ	TEAM	TRUBB	WFX
APP	BSBM	CPT	F&D	IHL	KYE	MORE	PEACE	RPH	STARK	THE	TTI	WPH
AQ	BTNC	CSR	FMT	INOX	LEE	MPIC	PF	RSP	STECH	THMUI	TYCN	YGG
AU	CAZ	CTW	GIFT	JAK	LPH	MUD	PK	SIMAT	SUPER	TKC	UMS	

ช่วงคะแนน	สัญลักษณ์	ความหมาย
90 - 100		ดีเลิศ
80 - 89		ดีมาก
70 - 79		ดี
60 - 69		ดีพอใช้
50 - 59		ผ่าน
ต่ำกว่า 50	No logo given	N/A

การเปิดเผยผลการสำรวจของสมาคมส่งเสริมสถาบันกรรมการบริษัทไทย (IOD) ในเรื่องการกำกับดูแลกิจการ (Corporate Governance) นี้เป็นการดำเนินการตามนโยบายของสำนักงานคณะกรรมการกำกับหลักทรัพย์และตลาดหลักทรัพย์ โดยการสำรวจของ IOD เป็นการสำรวจและประเมินจากข้อมูลของบริษัทจดทะเบียนในตลาดหลักทรัพย์แห่งประเทศไทยและตลาดหลักทรัพย์เอ็มเอไอ ที่มีการเปิดเผยต่อสาธารณะและเป็นข้อมูลที่ผู้ลงทุนทั่วไปสามารถเข้าถึงได้ ดังนั้นผลสำรวจดังกล่าวจึงเป็นการนำเสนอในมุมมองของบุคคลภายนอกโดยไม่ได้เป็นการประเมินการปฏิบัติและมีได้มีการใช้ข้อมูลภายในในการประเมิน อนึ่ง ผลการสำรวจดังกล่าว เป็นผลการสำรวจ ณ วันที่ปรากฏในรายงานการกำกับดูแลกิจการบริษัทจดทะเบียนไทยเท่านั้น ดังนั้นผลการสำรวจจึงอาจเปลี่ยนแปลงได้ภายหลังวันดังกล่าว ทั้งนี้บริษัทหลักทรัพย์ คิงส์ฟอร์ด จำกัด (มหาชน) มิได้ยืนยันหรือรับรองถึงความถูกต้องของผลการสำรวจดังกล่าวแต่อย่างใด

ข้อมูลในเอกสารฉบับนี้ รวบรวมมาจากแหล่งข้อมูลที่นำเชื่อถือ อย่างไรก็ดี บริษัทหลักทรัพย์ คิงส์ฟอร์ด จำกัด(มหาชน)ไม่สามารถที่จะยืนยันหรือรับรองความถูกต้องของข้อมูลเหล่านี้ได้ ไม่ว่าประการใดๆ บทวิเคราะห์ในเอกสารนี้ จัดทำขึ้นโดยอ้างอิงหลักเกณฑ์ทางวิชาการเกี่ยวกับหลักการวิเคราะห์ และมีได้เป็นการชี้แนะ หรือเสนอแนะให้ซื้อหรือขายหลักทรัพย์ใดๆ การตัดสินใจซื้อหรือขายหลักทรัพย์ใดๆ ของผู้อ่าน ไม่ว่าจะเกิดจากการอ่านบทความในเอกสารนี้หรือไม่ก็ตาม ล้วนเป็นผลจากการใช้วิจารณญาณของผู้อ่าน โดยไม่มีส่วนเกี่ยวข้องกับหรือพึ่งพิงจาก IOD กับ บริษัทหลักทรัพย์ คิงส์ฟอร์ด จำกัด(มหาชน) ไม่ว่ากรณีใด

Disclaimer



KINGSFORD

Anti-Corruption Progress Indicator 2022 (ข้อมูล 7 เมษายน 2566)

บริษัทจดทะเบียนที่ได้ประกาศเจตนารมณ์เข้าร่วม CAC

AAI	CI	EKH	ICN	JMT	MENA	OTO	SA	SVOA	TKN	WIN
AH	CPW	EVER	ITC	JTS	MODERN	PRIME	SANKO	SVT	TMI	WPH
ASW	CV	FLOYD	J	LEO	NER	PRTR	SFLEX	TEGH	TPLAS	
BBGI	DMT	GLOBAL	JAS	LH	OR	RBF	SIS	TGE	VARO	
CBG	DOHOME	GREEN	JMART	MEGA	OSP	RT	SUPER	TIPH	W	

บริษัทจดทะเบียนที่ได้ได้รับการรับรอง CAC

2S	BANPU	CHOW	EP	HARN	KCAR	MFEC	PG	PTTEP	SCN	SST	TKS	TU
7UP	BAY	CIG	EPG	HEALTH	KCE	MILL	PHOL	PTTGC	SEOIL	STA	TKT	TURTLE
AAI	BBL	CIMBT	ERW	HENG	KGI	MINT	PIMO	PYLON	SE-ED	STGT	TMD	TVDH
ADVANC	BCH	CM	ESTAR	HMPRO	KKP	MONO	PK	Q-CON	SELIC	STOWER	TMILL	TVI
AF	BCP	CMC	ETC	HTC	KSL	MOONG	PL	QH	SENA	SUSCO	TMT	TVO
AI	BCPG	COM7	ETE	ICC	KTB	MSC	PLANB	QLT	SGP	SVI	TNITY	TWPC
AIE	BE8	COTTO	FNS	ICHI	KTC	MST	PLANET	QTC	SINGER	SYMC	TNL	UBE
AIRA	BEC	CPALL	FPI	IFS	KWI	MTC	PLAT	RABBIT	SIRI	SYNTEC	TNP	UBIS
AJ	BEYOND	CPF	FPT	III	L&E	MTI	PM	RATCH	SITHAI	TAE	TNR	UEC
AKP	BGC	CPI	FSMART	ILINK	LANNA	NCAP	PPP	RML	SKR	TAKUNI	TOG	UKEM
AMA	BGRIM	CPL	FSS	ILM	LHFG	NEP	PPPM	RS	SMIT	TASCO	TOP	UOBKH
AMANAH	BKI	CPN	FTE	INET	LHK	NKI	PPS	RWI	SMK	TCAP	TOPP	UPF
AMATA	BLA	CRC	GBX	INOX	LPN	NOBLE	PR9	S&J	SMPC	TCMC	TPA	UV
AMATAV	BPP	CSC	GC	INSURE	LRH	NOK	PREB	SAAM	SNC	TFG	TPCS	VCOM
AP	BROOK	DCC	GCAP	INTUCH	M	NRF	PRG	SABINA	SNP	TFI	TPP	VGI
APCS	BRR	DELTA	GEL	IRC	MAJOR	NWR	PRINC	SAK	SORKON	TFMAMA	TRT	VIH
AS	BSBM	DEMCO	GFPT	IRPC	MAKRO	OCC	PRM	SAPPE	SPACK	TGH	TRU	WACOAL
ASIAN	BTS	DIMET	GGC	ITEL	MALEE	OGC	PROS	SAT	SPALI	THANI	TRUE	WHA
ASK	BWG	DRT	GJS	IVL	MATCH	ORI	PSH	SC	SPC	THCOM	TSC	WHAUP
ASP	CEN	DUSIT	GPI	JKN	MBAX	PAP	PSL	SCB	SPI	THIP	TSI	WICE
AWC	CENDEL	EA	GPSC	JR	MBK	PATO	PSTC	SCC	SPRC	THRE	TSTE	WIJK
AYUD	CFRESH	EASTW	GSTEEL	K	MC	PB	PT	SCCC	SRICHA	THREL	TSTH	XO
B	CGH	ECF	GULF	KASET	MCOT	PCSGH	PTECH	SCG	SSF	TIDLOR	TTA	YUASA
BAFS	CHEWA	ECL	GUNKUL	KBANK	META	PDG	PTG	SCGP	SSP	TIPCO	TTB	ZEN
BAM	CHOTI	EGCO	HANA	KBS	MFC	PDJ	PTT	SCM	SSSC	TISCO	TTCL	ZIGA

คำชี้แจง ข้อมูลบริษัทที่เข้าร่วมโครงการแนวร่วมปฏิบัติของภาคเอกชนไทยในการต่อต้านทุจริต (Thai CAC) ของสมาคมส่งเสริมสถาบันกรรมการบริษัทไทย มี 2 กลุ่ม คือ

- ได้ประกาศเจตนารมณ์เข้าร่วม CAC
- ได้รับการรับรอง CAC

การเปิดเผยผลการประเมินดัชนีชี้วัดความคืบหน้าการป้องกันการมีส่วนเกี่ยวข้องกับการทุจริตคอร์รัปชัน (Anti-corruption Progress Indicators) ของบริษัทจดทะเบียนในตลาดหลักทรัพย์แห่งประเทศไทยซึ่งจัดทำโดยสถาบันไทยพัฒน์ เป็นการดำเนินการตามนโยบายและตามแผนพัฒนาความยั่งยืนสำหรับบริษัทจดทะเบียนของสำนักงานคณะกรรมการกำกับหลักทรัพย์และตลาดหลักทรัพย์ โดยผลการประเมินดังกล่าวของสถาบันไทยพัฒน์ อาศัยข้อมูลที่ได้รับจากบริษัทจดทะเบียนตามที่บริษัทจดทะเบียนได้ระบุในแบบแสดงข้อมูลเพื่อการประเมิน Anti-corruption ซึ่งได้อ้างอิงข้อมูลมาจากแบบแสดงรายการข้อมูลประจำปี (แบบ 56-1) รายงานประจำปี (แบบ 56-2) หรือในบุคคลภายนอก โดยมีได้เป็นการประเมินการปฏิบัติของบริษัทจดทะเบียนในตลาดหลักทรัพย์แห่งประเทศไทย และมีได้ใช้ข้อมูลภายใต้เพื่อการประเมินเนื่องจากผลการประเมินดังกล่าวเป็นเพียงผลการประเมิน ณ วันที่ปรากฏในผลการประเมินเท่านั้น ดังนั้นผลการประเมินจึงอาจเปลี่ยนแปลงได้ภายหลังจากวันดังกล่าว หรือเมื่อข้อมูลที่เกี่ยวข้องมีการเปลี่ยนแปลง ทั้งนี้ บริษัทหลักทรัพย์ คิงส์ฟอร์ด จำกัด (มหาชน) มิได้ยืนยัน ตรวจสอบ หรือรับรองความถูกต้องครบถ้วนของผลการประเมินดังกล่าวแต่อย่างใด

ข้อมูลในเอกสารฉบับนี้ รวบรวมมาจากแหล่งข้อมูลที่นำเชื่อถือ อย่างไรก็ดี บริษัทหลักทรัพย์ คิงส์ฟอร์ด จำกัด (มหาชน) ไม่สามารถที่จะยืนยันหรือรับรองความถูกต้องของข้อมูลเหล่านี้ได้ ไม่ว่าประการใดๆ บทวิเคราะห์ในเอกสารนี้ จัดทำขึ้นโดยอ้างอิงหลักเกณฑ์ทางวิชาการเกี่ยวกับหลักการวิเคราะห์ และมีได้เป็นการชี้แนะ หรือเสนอแนะให้ซื้อหรือขายหลักทรัพย์ใดๆ การตัดสินใจซื้อหรือขายหลักทรัพย์ใดๆ ของผู้อ่าน ไม่ว่าจะถูกจากการอ่านบทความในเอกสารนี้หรือไม่ก็ตาม ล้วนเป็นผลจากการใช้วิจารณญาณของผู้อ่าน โดยไม่มีส่วนเกี่ยวข้องหรือพึ่งพิงผูกพันใดๆ กับ บริษัทหลักทรัพย์ คิงส์ฟอร์ด จำกัด (มหาชน) ไม่ว่ากรณีใด

ชื่อ	นามสกุล	ตำแหน่ง	เลขที่ทะเบียน SEC	โทรศัพท์	อีเมล	เป็นนักวิเคราะห์ทางด้านปัจจัยพื้นฐาน (โปรดระบุชื่อหุ้นและกลุ่มอุตสาหกรรม)
อภิชัย	เรามาณะชัย	ผู้ช่วยกรรมการผู้จัดการ นักวิเคราะห์การลงทุนปัจจัยทางเทคนิค นักวิเคราะห์กลยุทธ์การลงทุน นักวิเคราะห์การลงทุนปัจจัยพื้นฐานด้านตลาดทุน	002939	02 829 6999 Ext. 2200	apichai.ra@kfsec.co.th	
นพพร	ฉายแก้ว	ผู้จัดการอาวุโส	043964	02 829 6999 Ext. 2203	noppom.ch@kfsec.co.th	พลังงานและปิโตรเคมี ยานยนต์ ขนส่งทางอากาศ
ณัฐวัช	ภูสุนทรศรี	นักวิเคราะห์	087077	02 829 6999 Ext. 2204	nattawat.po@kfsec.co.th	อาหาร, การแพทย์, พาณิชยกรรม
ณัฐ	แก้วบริสุทธ์สกุล	ผู้ช่วยนักวิเคราะห์				เทคโนโลยีสารสนเทศและการสื่อสาร และกลุ่มบริการรับเหมาก่อสร้าง