



Globlex Group

26 July 2023

AFTERNOON CALL ACTION NOTES

By Globlex Research Department

ดัชนี SET ปิดภาคเช้า

Close	1,523.37	Value	18,105 ลบ.
Change	-2.93	%Change	-0.19%

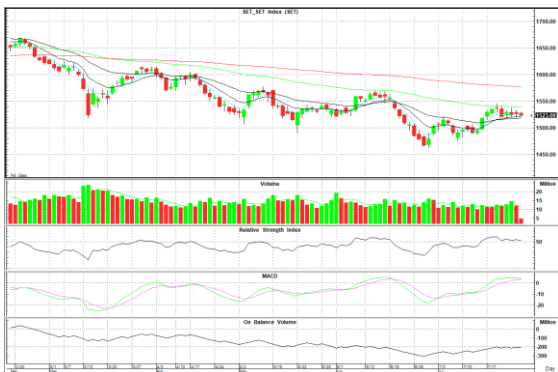
สรุปภาวะตลาดภาคเช้า

ตลาดหุ้นในภาคเช้า ดัชนีทยอยปรับตัวลงราว -3 จุด เนื่องจากนักลงทุนรอดิตตามการจัดตั้งรัฐบาล รวมถึงปัจจัยต่างประเทศอย่างการประชุม FED และ ECB นอกจากนี้กระทรวงการคลัง ได้มีการปรับลดประมาณการ GDP ปีนี้ เหลือ 3.5% เหตุนี้ทำให้นักลงทุนกังวลว่าค่าบาท โดยมีความหมายหุ้นกลุ่มพลังงาน ส่งผลให้ดัชนี SET ปิดตลาดที่ 1,523.37 จุด -2.93 จุด -0.19% มูลค่าการซื้อขาย 18,106 ลบ.

แนวโน้มภาคบ่าย

คาดดัชนีแกว่งตัวในกรอบแคบเนื่องจากยังไม่มีทิศทางชัดเจนทางการเมืองและใกล้วันหยุดยาว รวมถึง นายทักษิณ จะเดินทางกลับไทย 10 ส.ค. นี้เป็นปัจจัยเสี่ยงทางการเมืองเพิ่มเติม

แนวรับ 1,515 แนวต้าน 1,530



Technical Insight

GLOBAL รับ 16.10 บาท / ต้าน 17.00 - 17.80 บาท / Cut loss 16.00 บาท

ราคาปิด 16.60 บาท

ติดตัวทำแท่งเขียวยาว พร้อม Volume เข้าสามวันติด และ Slow Sto. ส่งสัญญาณซื้อ หากผ่าน EMA-75 ที่ 17.00 บาท จะมีด้านถัดไปแถว 17.80 บาท

SPA รับ 11.60 บาท / ต้าน 12.50 - 13.00 บาท / Cut loss 11.50 บาท

ราคาปิด 11.90 บาท

ราคาอยู่ในทิศทางขาขึ้น โดยมี Volume เข้าวันแรก และ MACD เตรียมพลิกตัด Signal Line ส่งสัญญาณ Bullish คาดราคามีโอกาสขึ้นทดสอบด้านที่ 12.50 - 13.00 บาท

ข่าวสำคัญช่วงเช้า

- ภาวะตลาดเงินบาท: เปิด 34.46 แข็งค่า ตลาดจับตาตัวเลขส่งออกไทย-ผลประชุมเฟดคืนนี้
- GIFT ทุ่มกว่า 626 ลบ.เข้าลงทุน "อะลอตเท็ค" ดันรายได้ทะลุ 800 ลบ.สิ้นปีนี้
- ANAN บวก 11% เก็งกำไรระยะสั้นลุ้นศาลปกครองพิพากษาคดีพิพาทแอชตันโตคอฟรุ่งนี้
- IMF เพิ่มคาดการณ์ GDP กลุ่มอาเซียน 5 ประเทศปีนี้สู่ 4.6%
- GPSC-PTT Digital เซ็น MOU ศึกษาพัฒนา Energy Platform ส่งเสริมพลังงานสะอาด-ธุรกิจขายไฟฟ้า
- BLC โข้วศักยภาพ Research Center รุกวิจัยยาสามัญใหม่ขยายสู่ CLMV-ตะวันออกกลาง
- คลังเผยศก.ไทยมี.ย.ขยายตัวต่อเนื่อง ตามบริโภคเอกชน-ท่องเที่ยวโตดี
- คลัง ปรับลดคาดการณ์ GDP ปี 66 โต 3.5% จากเดิมคาด 3.6%

ที่มา : สำนักข่าวอินโฟเควสท์

นักวิเคราะห์ 02-6725999
 วิลาสินี บุญมาสูงทรง ext.5937
 วัชรินทร์ จงยรรยง ext.5936
 ณัฐวุฒิ วงศ์เยาวรักษ์ ext.5805
 สลักบุญ วงศ์อัครเดช ext.7287

ผู้ช่วยนักวิเคราะห์
 ปณชัย กฤตธนชัย