



Set Index Data

Open	1,529.17		
High	1,533.74		
Low	1,519.28		
Closed	1,526.30		
Chg.	2.49		
%Chg.	0.16		
Value (mn)	42,464.13		
P/E(x)	18.28	Up	209
P/BV(x)	1.48	Unchanged	204
Yield (%)	3.07	Down	217
Market Cap (mn)	18,713.20		

SET 50 -100 - MAI - Futures Index

	Closed	Chg	(%)
SET 50	946.10	2.09	0.22
SET 100	2,088.85	4.87	0.23
S50_CON	941.70	0.60	0.06
MAI Index	461.30	0.85	0.18

Trading Breakdown : Daily

(Bt,m)	Buy	Sell	Net
Institution	4,209.73	4,383.11	-173.38
Broker Port	3,319.55	3,826.84	-507.29
Foreign	22,047.85	22,425.18	-377.33
Customer	12,883.48	11,825.48	1,058.00

Trading Breakdown : Month to Date

(Bt,m)	Buy	Sell	Net
Institution	70,324.29	64,636.38	5,687.91
Broker Port	62,810.68	61,219.77	1,590.91
Foreign	373,684.46	386,948.16	-13,263.70
Customer	226,620.28	220,635.40	5,984.88

World Markets Index

	Closed	Chg.	(%)
Dow Jones	35,438.07	26.83	0.08
NASDAQ	14,144.56	85.69	0.61
FTSE100	7,691.80	13.21	0.17
Nikkei	32,682.51	-18.43	-0.06
Hang Seng	19,434.40	766.25	4.10

Commoditi

	Closed	Chg.	(%)
Oil: Brent	82.89	-0.05	-0.06
Oil: Nymex	79.31	0.09	0.11
Gold	1,965.08	1.13	0.06
ZINC	2,386.00	6.50	0.27
BIDIY Index	962.00	-5.00	-0.52

Cash Balance

10 ก.ค. - 27 ก.ค. 2566 TBN

Market Wrap-Up

- SET วันที่ 25 ก.ค.66 ปิด +2.49 จุด อยู่ที่ 1,526.30 จุด มูลค่าการซื้อขาย 42,460 ลบ. ต่างชาติขาย 377 ลบ. สถาบันขาย 173 ลบ. พอร์ตโบรกขาย 507 ลบ. NVDR มียอดซื้อสุทธิอยู่ที่ 849 ลบ. มียอดซื้อสุทธิในหุ้น BBL, PTT, AOT, KTB, TTB และมียอดขายสุทธิ KBANK, BDMS, KKP, RATCH, IVL มูลค่า Short Sales อยู่ที่ระดับ 5,209 ลบ. หุ้นที่มีปริมาณ Short สูงคือ HTC, BGRIM, DCC-R โดยนักลงทุนต่างชาติประเทศมีสถานะ Long ใน Index Futures จำนวน 17,664 สัญญา ยอดสะสมตั้งแต่ต้นปีต่างชาติ Short สุทธิรวม 54,467 สัญญา นักลงทุนต่างชาติขายพันธบัตรจำนวน 825 ลบ.
- ตลาดหุ้นสหรัฐ DJIA +0.08%, S&P500 +0.28%, Nasdaq +0.61% ได้แรงหนุนจากกลุ่มวัสดู +1.76%, เทคโนโลยี +1.19% ขณะที่กลุ่มอสังหา -0.74%, การเงิน -0.73% ตลาดหุ้นยุโรป Stoxx600 +0.48% นำโดยกลุ่มเหมืองแร่ +4.24% รับข่าว ม.กระตุ่นเศรษฐกิจจีน

Market View

- ตลาดหุ้นสหรัฐวานนี้ได้แรงหนุนจากกลุ่มเทคโนโลยี ระหว่างรอรายงานกำไร Q2/66 ของ Microsoft, Alphabet และวันนี้รายงานกำไรของ Meta Platform, Coca-Cola, Boeing ขณะที่ Conference Board เผยดัชนีความเชื่อมั่นผู้บริโภคสหรัฐ ก.ค. อยู่ที่ 117.0 & มิ.ย. 110.1 สูงสุดนับตั้งแต่ ก.ค. 64 จากตลาดแรงงานขยายตัวดี นักลงทุนรอผลการประชุมเฟดในช่วงค่ำวันนี้ ซึ่งคาดว่าจะปรับขึ้นดอกเบี้ย 0.25% และรอพิมพ์มุมมองของเจอโรม พาวเวล ว่ายังส่งสัญญาณเชิง Hawkish โดยจะขึ้นดอกเบี้ยอีก 1 ครั้งในปีนี้อาจหรือไม่ หลังราคาสินโภคภัณฑ์ต่าง ๆ เริ่มปรับขึ้น หลังรัสเซียยกเลิกข้อตกลงส่งออกธัญพืชผ่านทะเลดำ อาจส่งผลให้เงินเฟ้อลดลงยากกว่าคาด ส่วนตลาดหุ้นยุโรปวานนี้ได้แรงหนุนจากกลุ่มเหมืองแร่ปรับขึ้นสูงสุดในรอบ 8 เดือน หลังจีนส่งสัญญาณกระตุ้นภาคอสังหาฯ ซึ่งเป็นผลบวกต่ออุปสงค์ของโลหะต่าง ๆ ค่าวันพุธนี้รอผลการประชุม ECB คาดปรับขึ้นดอกเบี้ยรีเฟแนนท์ 0.25% อยู่ที่ 4.25% และติดตามมุมมอง ป.ธ. ECB คริสติน ลาการ์ด ต่อการปรับขึ้นดอกเบี้ย หลัง PMI รวมภาคผลิต & บริการของยูโรโซน เบื้องต้น ก.ค. อยู่ในโซนถดถอย ซึ่งส่วนหนึ่งเป็นผลจากการเร่งขึ้นดอกเบี้ยของ ECB ทางฝั่งเอเชียวานนี้ ดัชนีเซี่ยงไฮ้ +2.1%, ฮั่งเส็ง +4.1% หลังการประชุมโปลิตบูโร เตรียมออก ม.กระตุ่นการบริโภค, เพิ่มการจ้างงาน, กระตุ่นภาคอสังหาฯ, แก้ไขหนี้รัฐบาลท้องถิ่น รวมถึงหนุนการระดมทุน ส่งผลบวกต่อหุ้นกลุ่มพลังงาน, ปิโตรเคมี, อสังหา และบริษัทเทคโนโลยีใหญ่ของจีน สำหรับดัชนี SET วานนี้ +0.16% ปริมาณการซื้อขาย 4.2 หมื่น ลบ. ต่างชาติขาย 377 ลบ. สถาบันขาย 173 ลบ. พอร์ตโบรกขาย 507 ลบ. ได้แรงหนุนจากกลุ่ม Global Play เช่น ปิโตรเคมี, พลังงาน, บรรจุก๊าซ หลังจีนเตรียมออก ม.กระตุ่นเศรษฐกิจ โดยนักลงทุนรอผลการประชุม FED, ECB, BOJ ขณะที่ปัจจัยการเมือง มีการยกเลิกประชุม 8 พรรคร่วมและ ศาล รธน. คาดใช้เวลา 7 วันในการรับคำร้องจากผู้ตรวจการแผ่นดิน ในกรณีบัญญัติให้วาระ 2 ชุด กม. รธน. หรือไม่ ส่งผลให้การโหวตนายกฯ รอบใหม่อาจต้องรอจนถึงกลางเดือน ส.ค. ส่วนรายงานกำไร Q2/66 ของ SCGP +22% QoQ ดีกว่าคาด +3.5%, HMPRO กำไร +6.5% YoY แต่ทรงตัว QoQ

Daily Strategy

- วางแผนรับดัชนี SET ที่ 1,515 - 1,520 แนวต้าน 1,530 - 1,535 คาดทรงตัว ระหว่างรอความชัดเจนในการจัดตั้งรัฐบาล แนะนำซื้อเก็งกำไรกลุ่ม Global Play เช่น PTT, PTTEP, TOP, SCGP, IVL, HANA, KCE คาดได้ประโยชน์จาก ม.กระตุ่นเศรษฐกิจจีน
- PLANB* (ซื้อ / ราคาเป้าหมาย IAA Consensus 9.40 บาท) ปี 66 ภาพรวมเม็ดเงินโฆษณาของอุตสาหกรรมสื่อจะเติบโตราว 7% (ที่มา Neilsen และ MAAT) ในส่วนของสื่อออนไลน์บ้านคาดเติบโต +25%YoY / Transit +10%YoY อย่างไรก็ตาม เม็ดเงินโฆษณาจริงช่วง 5M66 ติดลบ -1.9%YoY โดยมีแค่สื่อ OHM ที่เติบโต +27.1%YoY ดีกว่าอุตสาหกรรม ซึ่งเฉพาะเดือน พ.ค.66 ยังโตเด่น +30%YoY เนื่องจากเป็นช่วงการเลือกตั้งทำให้ภาพรวมการใช้สื่อมีมากขึ้น ส่งผลให้กำไรใน 2Q66 มีแนวโน้มเติบโตดีทั้ง QoQ, YoY ขณะที่ช่วงที่เหลือของปีมีแรงหนุนจากการฟื้นตัวของสื่อสนามบิน และ Engagement Marketing ซึ่งส่วนที่เกี่ยวข้องกับไทยลีกถ้าหายไปไม่ได้กระทบมากคาดติดเป็นรายได้ประมาณ 60-70 ล้านบาท ซึ่งรายได้จากธุรกิจสื่อหลักและต้นทุนที่ลดลงน่าจะชดเชยได้
- SUN* (ซื้อ / ราคาเป้าหมาย IAA Consensus 8.10 บาท) กำไรในช่วง 1Q66 เห็นการเติบโตดี +158%YoY, +213%QoQ ขณะที่คาดว่าแนวโน้ม 2Q66 ก็จะมีการเติบโตเนื่อง YoY QoQ เช่นกัน จากสถิติการค้าระหว่างประเทศ รายงานตัวเลขส่งออก เม.ย.-พ.ค.66 ของข้าวโพดหวานแช่แข็ง (+27%YoY และคิดเป็นสัดส่วน 69%เมื่อเทียบกับ 1Q66) และข้าวโพดหวานกระป๋องแปรรูป (+32%YoY และคิดเป็นสัดส่วน 82%เมื่อเทียบกับ 1Q66) ยังขยายตัวได้ดี ดีานการค้าเน้นงานช่วงที่เหลือของปี คาดว่าจะมีแรงหนุนจากออเดอร์กลุ่มลูกค้าใหม่ ๆ ใน ญี่ปุ่น เกาหลี ยุโรป และได้หนุน ฯลฯ โดยผู้บริหารตั้งเป้ารายได้ปีนี้ +10-15% และมีแผนออกสินค้าใหม่ในกลุ่ม Ready to Eat เพิ่มเติม ทั้งนี้ตลาดคาดกำไรสุทธิปี 66 และ ปี 67 ที่ 334 ลบ. (+167%YoY) และ 378 ลบ. (+13%YoY) ตามลำดับ

Analysts

Apichai Raomanachai
Fundamental and Technical Investment Analysis ID No. 002939
Tel 02-829-6999 Ext 2200
Email : apichai.ra@kfsec.co.th

Nopporn Chaykaew
Fundamental Analysis ID No. 043964
Tel 02-829-6999 Ext 2203
Email : nopporn.ch@kfsec.co.th

Nattawat Poosunthornsri
Fundamental Analysis ID No. 087077
Tel 02-829-6999 Ext 2204
Email : nattawat.po@kfsec.co.th



Daily Key Factors

Oil Update(+) WTI ก.ย. +\$0.89 อยู่ที่ \$79.63/บาร์เรล Brent ก.ย. +\$0.90 อยู่ที่ \$83.64/บาร์เรล หลังจีนเตรียมออก ม.กระตุ้นเศรษฐกิจ ส่งผลบวกต่ออุปสงค์น้ำมัน ขณะที่รัสเซีย & ซาอุดี ลดกำลังการผลิต ส่งผลให้ปริมาณน้ำมันดิบโลกลดลง -1.5% ค่าวันนี้ EIA จะรายงานสต็อกน้ำมันดิบสหรัฐสัปดาห์ที่ผ่านมา คาดลดลง 2 ล.บาร์เรล

Gold Update(+) Comex Gold ส.ค. +\$1.50 อยู่ที่ \$1,963.70 /ออนซ์ และรอผลการประชุมเฟดช่วงค่ำวันนี้ ว่าจะสัญญาณดอกเบี้ยตึงตัวต่อเนื่องหรือไม่

Fund Flow(+) Fund Flow ต่างชาติในตลาด TIP วานนี้ ซื้อสุทธิ +27.44 ล้านดอลลาร์สหรัฐ ขายหุ้นไทย -10.91 ล.ดอลลาร์สหรัฐ ซื้อหุ้นอินโด +42.30 ล.ดอลลาร์สหรัฐ ขายหุ้นฟิลิปปินส์ -3.95 ล.ดอลลาร์สหรัฐ

- (0) ค่าเงินบาทเข้านี้แข็งค่าเล็กน้อยอยู่ที่ 34.45 บาท/ดอลลาร์สหรัฐ
- (0) ผลตอบแทนพันธบัตรสหรัฐ 10 ปี ปรับขึ้นอยู่ที่ 3.897 %
- (-) ดัชนี BDI วานนี้ -5 จุด อยู่ที่ 962
- (+) BitCoin เข้านี้ +0.18% อยู่ที่ 29,166 ดอลลาร์สหรัฐ
- (-) API เติบโตน้ำมันดิบสหรัฐสัปดาห์ที่ผ่านมา +1.31 ล.บาร์เรล & คาดลดลง -1.96 ล.บาร์เรล

Economic Calendar

ในประเทศ

- 24 ก.ค. ส.อ.ท. แถลงยอดผลิตและส่งออกรถยนต์
- 25 ก.ค. ส.อ.ท. แถลงดัชนีความเชื่อมั่นภาคอุตสาหกรรม
- 31 ก.ค. ธปท. รายงานภาวะเศรษฐกิจไทย
- สัปดาห์ที่4 กระทรวงพาณิชย์ แถลงภาวะการค้าระหว่างประเทศ, การค้าชายแดน และการค้าผ่านแดน
- สศค. รายงานภาวะเศรษฐกิจการคลัง, ภาวะเศรษฐกิจภูมิภาค, ดัชนีความเชื่อมั่นอนาคตเศรษฐกิจภูมิภาค
- สศอ. แถลงดัชนีผลผลิตอุตสาหกรรม

ต่างประเทศ

- 24 ก.ค. US ดัชนีผู้จัดการฝ่ายจัดซื้อ (PMI) ภาคบริการ (ก.ค.)
- 25 ก.ค. US รายงานความเชื่อมั่นผู้บริโภคจากซีบี (ก.ค.)
- 26 ก.ค. US ยอดขายบ้านใหม่ (มิ.ย.)
- US สินค้าคงคลังน้ำมันดิบ
- US รายงานจำนวนใบอนุญาตก่อสร้าง
- 27 ก.ค. EU การแถลงข่าวต่อสื่อมวลชนของธนาคารกลางแห่งยุโรป
- EU การตัดสินใจเกี่ยวกับอัตราดอกเบี้ย (ก.ค.)
- US การแถลงข่าวต่อสื่อมวลชนของ FOMC ของสหรัฐ
- US การตัดสินใจเกี่ยวกับอัตราดอกเบี้ย
- US ยอดคำสั่งซื้อสินค้าคงทน (เดือนต่อเดือน) (มิ.ย.)
- US ดัชนีจีดีพี (ไตรมาสต่อไตรมาส) (ไตรมาส 2)
- US จำนวนคนที่ยื่นขอรับสวัสดิการว่างงานครั้งแรก
- 28 ก.ค. US ดัชนีราคาดีมานด์ผู้บริโภคส่วนบุคคล (PCE Price Index) (มิ.ย.)

Theme Strategy

- Theme หุ่นยนต์ปี 2566 ต้อนรับนักท่องเที่ยวต่างชาติคืนเศรษฐกิจไทยฟื้นตัว
- (1) กลุ่มท่องเที่ยวและสินค้าการ ได้แก่ CENTEL*, ERW*, MINT*, SHR*, VRANDA*, SPA*
 - (2) กลุ่มขนส่งและบริการ ได้แก่ AOT, AAV, BA*, BAFS*, BEM*
 - (3) กลุ่มการอุปโภคบริโภค ได้แก่ CPALL, MAKRO*, GLOBAL*, HMPRO*, CPN*, CRC, COM7*, BEAUTY*, KAMART*, ICHI*, CBG*, SAPPE*, SNPN*
 - (4) กลุ่ม ร.พ.อิงผู้ป่วยต่างชาติ (นักท่องเที่ยวตะวันตก / จีน) ได้แก่ BDMS, BH*, EKH*, PR9*
 - (5) กลุ่มสื่อออนไลน์ (เพิ่มตามจำนวน Eyeball) ได้แก่ PLANB*
 - (6) กลุ่มธนาคารพาณิชย์ (ปรับขึ้นดอกเบี้ย สินเชื่อขยายตัว) ได้แก่ BBL, KTB*
 - (7) กลุ่มอสังหาริมทรัพย์ - นิคมอุตสาหกรรม (นักลงทุนจีน / ลงทุน EV ใน EEC) ได้แก่ ORI*, AMATA*, ROJNA*, WHA*, AP*, SC*
 - (8) กลุ่มโรงไฟฟ้า (SPP ปรับขึ้น Ft) ได้แก่ BGRIM*, GPSC*

**หุ้นแนะนำเชิงกลยุทธ์ที่ยังไม่อยู่ใน Coverage ของฝ่ายวิจัย

Asset Allocation: Equity 50% Fixed Income 30% Alternative Investment etc. Gold 10% Cash 10%

Today Fundamental Research: -

Monthly Portfolio June 2023: AMATA, SFLEX*, SUN*, PLANB*, BEM*, TOP



'เพพอร์ทน์' ลั่นเอ็กโกปิก 'ธนาชาติ' หั่นราคาโหด! RATCH โดนด้วย 'กรุงศรีฯ' มอง 'ไฟตัน' ดันกำไรเพิ่ม 2.5 พันล้านเอ็มดี EGCO ออกโรงยืนยัน "โครงการพลังงานลม หยุ่นลิน" ล่าช้ากระทบไม่มาก มั่นใจปีนี้ติดตั้งกังหันลมเพิ่มอีก 22 ต้น ปี 67 เพิ่มทวีคูณ 40 ต้น ตามแผน หลัง "ธนาชาติ" หั่นราคาหุ้นเอ็กโกสุดโหด จาก 275 บาท เหลือแค่ 120 บาท ส่วน RATCH โดนด้วย หั่นจาก 46 บาท เหลือ 33 บาท ฟาก "กรุงศรีฯ พัฒนสิน" มองอ็อปไซต์ EGCO น่าสนใจ เป้า 192 บาท ขานรับ Q2/66 กำไรโต 54% ส่วน "ราช กรุ๊ป" ตีลโครงการไฟตัน สร้างกำไรเพิ่มปีละ 2,500 ล้านบาท เป้าหมาย 52.5 บาท (ข่าวหุ้น)

พิษการเมืองติดโรคเลื่อน พันด์โฟลว์เสี่ยงขายต่อ"วันนอร์" สั่งงดการประชุมวิป 3 ฝ่าย รวมถึงประชุมรัฐสภาวันที่ 27 ก.ค.นี้ เพื่อหิวตเลือกนายกรัฐมนตรื หลังผู้ตรวจการแผ่นดินส่งเรื่องไปยังศาลรัฐธรรมนูญ นักวิเคราะห์หวั่นเกิดสัญญาณการกระทบเศรษฐกิจ ต่างชาติขายต่อบล.เอเชีย พลัส ประเมินเลวร้ายสุดดัชนีไม่หลุด 1,480 จุด เนะกลุ่ม Global Play ชูหุ้น SCGP, TOP, BANPU, PTTEP, IVL และ PTTGC (ข่าวหุ้น)

TKC เพิ่มทุนซื้อหุ้น AIT 25% สกาย PLANB ตบเท้าหนุน !บอร์ด TKC ไฟเขียวเข้าซื้อหุ้น AIT กว่า 24.95% มูลค่ารวม 2,420 ล้านบาท จากผู้ถือหุ้นเดิม 6 ราย ด้วยการแลกหุ้นและใช้เงินสด พบ "ปรินทร์" เจ้าของแพลงนปีไหลถือหุ้น TKC ส่วน SKY ถือหุ้นใหญ่ AIT ทางอ้อม จับตากราเชื่อมโยงเครือข่ายขนาดใหญ่กลุ่มธุรกิจ AIT-TKC-SABUY-SKY-AOT-PLANB ที่แข็งแกร่งมากขึ้น(ข่าวหุ้น)

SCB กำไร Q3 พุ่งหมื่นล.อีก ปีนี้จ่ายปันผลยี่ลด์สูง 7.5%"เอสซีบี เอกซ์" ไตรมาส 3/66 คาดกำไร 1.08 หมื่นล้านบาท โต 5% ส่งผลทั้งปีมีกำไร 4.3 หมื่นล้านบาท ส่วนสิ้นเชื่อเพิ่มขึ้น 5% เผยทั้ง P/E และ P/BV ยังอยู่ระดับต่ำ เป็นจังหวะเข้าสะสม พร้อมรอรับเงินปันผลปีนี้คาด 8.11 บาท คิดเป็นอัตราผลตอบแทนถึง 7.5% ใกล้เคียงกับ TISCO(ข่าวหุ้น)

GIFT ทุ่มเม็ดเงิน 625 ล้าน เข้าซื้อ 'อะลอคเท็ค' 40%GIFT ทุ่มเม็ดเงินลงทุนกว่า 625 ล้านบาท ซื้อหุ้น "อะลอคเท็ค" บริษัทจัดจำหน่ายอุปกรณ์ไอทีและธุรกิจอี-คอมเมิร์ซ เข้าถือหุ้นใหญ่สัดส่วน 40% มั่นใจสร้าง New S-Curve ดันรายได้สิ้นปีทะลุ 800 ล้านบาท และปีหน้าทะลุเกิน 2,000 ล้านบาท(ข่าวหุ้น)

SCGP ทุ่ม 1.8 หมื่นล. ขยายลงทุน-M&A"เอสซีจี แพคเกจจิง" ไชว่ิงบ Q2 ดีเกินคาด 1,485 ล้านบาท โต 22% จากไตรมาสก่อน ดีมานด์ใช้บรรจุภัณฑ์อาเซียนฟื้นตัวต่อเนื่อง ขณะที่ต้นทุนลดลง ผู้บริหารมั่นใจยอดขายปีนี้จะทะลุ 1.6 แสนล้านบาท ทุ่ม 1.8 หมื่นล้านบาท ลุยควบกิจการ พร้อมซื้อหุ้น Fajar ในอินโดนีเซีย ล่าสุดจ่ายปันผลครึ่งปี 0.25 บาทต่อหุ้น XD วันที่ 8 สิงหาคมนี้ (ข่าวหุ้น)

ไออาร์ รุกตลาดออนไลน์ เปิดแอป xplORe คุมเอสเอ็มอีชุมชน/บางจากวางแผนลดคาร์บอน
ไออาร์เตรียมลุยธุรกิจสุขภาพและความงาม จ่อหาพาร์ทเนอร์ร่วมลงทุน พร้อมเปิดตัวซูเปอร์แอปตั้งผู้ประกอบการรายย่อยขายสินค้าในออนไลน์/ บางจากวางแผน BCP NET ลุยลดคาร์บอน จ่อปรับปรุงเครื่องจักร ปลูกป่า พร้อมเดินหน้าลงทุนธุรกิจที่ตอบโจทย์ (ไทยโพสต์)

รฟม.บริษัทรหัสสายสีส้ม BEM ลุ้นเซ็นไตรมาส 4ศาลปกครองกลางยกฟ้องคดีปรับหลักเกณฑ์การประมูลโครงการรถไฟฟ้าสายสีส้ม รอบ 2 ผู้ว่าฯรฟม.ย่ำรอเสนอกรม. เห็นชอบผลประมูลรอบ 2 ก่อนกำหนดวันเซ็น BEM ลง พร้อมเร่งรัดเปิดให้บริการศูนย์วัฒนธรรม-มีนบุรี ใน 2 ปีครึ่ง นักวิเคราะห์ชี้หากตั้งรัฐบาลไตรมาส 3 มีสิทธิเซ็น Q4 ชี้กำไร BEM โตแกร่ง เป้า 11.40 บาท (ทันหุ้น)

SIRI รุกตลาดหลักทรัพย์ 10 โครงการ 2.1 หมื่นล.SIRI เขย่าตลาดบ้านเดี่ยวระดับลักซ์ชวรี ดันแบรนด์ "เศรษฐสิริ" 10 โครงการ มูลค่ารวมกว่า 2.19 หมื่นล้านบาท กวาดยอดขายเพิ่ม จากแผนครึ่งปีหลัง 2566 เล็งเปิด 20 โครงการใหม่ หวังโกยยอดขายทั้งปีแตะ 3.3 หมื่นล้านบาท มงดีมานด์บ้านเดี่ยวครึ่งปีหลัง 2566 โตต่อเนื่อง กำลังซื้อยังมีอยู่มาก พร้อมระบุบ้านราคา 7-10 ล้านบาท ยังขายดี ด้านโบรกปรับราคาเป้าหมายใหม่เป็น 2.36 บาท จากแนวโน้มธุรกิจที่ดี แถมคาดหวังอัตราผลตอบแทนเงินปันผลสูง 9% (ทันหุ้น)

โบรกเก็งบจ.บป Q2 โตเด่น AUCT-XO มาวินกำไรแรงกูรูเปิดโผ บจ.โน้ตลาดเอ็ม เอ ไอ ทำผลงานโดดเด่นในไตรมาส 2/2566 และ AUCT-XO ชี้อUCT ยอดรอไหลเข้าประมูลฟรี เคาะกำไรพุ่ง 55% และ 69 ล้านบาท ส่วนทั้งปีคาดทำได้ 300 ล้านบาท ให้เป้า 12.10 บาท ขณะที่ XO มาร์จิ้นึงกระอูด 45-46% หลังล็อกต้นทุน หนุนงบไตรมาส 2/2566 พู (ทันหุ้น)

'HMPRO' โดรับหน้าร้อน ไค้สองพัน 1.6 พันล.โต 6.5%HMPRO ไชว่ิงผลงานไตรมาส 2/2566 มีกำไร 1,619.87 ล้านบาท โต 6.57% ายได้รวม 18,902.67 ล้านบาท เพิ่มขึ้น 9.22% ส่วน 6 เดือนแรกปี 2566 มีกำไร 3,230.99 ล้านบาท โต 6.60% มีรายได้รวม 37,154.54 ล้านบาท เพิ่มขึ้น 9.34% ตามยอดขายที่แม้ถูกกระทบจากต้นทุนค่าไฟฟ้าที่เพิ่มขึ้น ฟากโบรกคาดกำไรไตรมาส 3/2566 ยังสามารถโตได้ YoY แต่ลดลง QoQ เนื่องจากเริ่มเข้าสู่ช่วงหน้าฝน ประเมินครึ่งปีหลัง 2566 จะรักษาการเติบโตของยอดขายได้ และ "ซื้อ" เป้า 18 บาท (ทันหุ้น)

BCH ครึ่งปีหลังบี้มกำไรแกร่งรุกขยายฐานBCH ครึ่งปีหลัง 2566 กำไรแข็งแกร่ง ได้อานิสงส์การปรับขึ้นค่าเช่าจ่ายรายหัวขึ้นพื้นฐานของ SSO เต็มไตรมาส รับปัจจัยฤดูกาล และการขยายฐานโรงพยาบาลใหม่ เคาะ "ซื้อ" ราคาเป้าหมาย 23 บาท (ทันหุ้น)

AH ตลาดมาเลย์หนุนโต ออเดอร์จ่อ-อิวิต่อยอดAH ยังเดินหน้าธุรกิจออเดอร์เข้าต่อเนื่อง ปี 2566 ยังคงเป้ารายได้โต 10-15% แม้ส.อ.ท. ลดเป้าการผลิตเหลือ 1.9 ล้านคัน จาก 1.95 ล้านคัน พร้อมปรับตัวสู่อุตสาหกรรมอิวี มองโอกาสลงทุนในมาเลเซียต่อยอด ด้านโบรกประเมินราคาเป้าหมาย 41 บาท (ทันหุ้น)

ไทยพาณิชย์ทดสอบใช้ "ซีบีดีซี" รายย่อย"ธนาคารไทยพาณิชย์" จับมือ ธปท.นำร่องทดสอบใช้สกุลเงินดิจิทัล สำหรับรายย่อย ผ่านแอปฯ "ซีบีดีซีเอสซีบี" ตอบโจทย์ "เติม สแกนจ่าย โอน แลกคิน"(กรุงเทพธุรกิจ)

ข้อมูลในเอกสารฉบับนี้ รวบรวมมาจากแหล่งข้อมูลที่น่าเชื่อถือ อย่างไรก็ดี บริษัทหลักทรัพย์ คิงส์ฟอร์ด จำกัด (มหาชน)ไม่สามารถที่จะยืนยันหรือรับรองความถูกต้องของข้อมูลเหล่านี้ได้ ไม่ว่าประการใด ๆ บทวิเคราะห์ในเอกสารนี้ จัดทำขึ้นโดยอ้างอิงหลักเกณฑ์ทางวิชาการเกี่ยวกับหลักการวิเคราะห์ และมีได้เป็นการชี้แนะ หรือเสนอแนะให้ซื้อหรือขายหลักทรัพย์ใด ๆ การตัดสินใจซื้อหรือขายหลักทรัพย์ใด ๆ ของผู้อ่าน ไม่ว่าจะเกิดจากการอ่านบทความในเอกสารนี้หรือไม่ก็ตาม ล้วนเป็นผลจากการใช้วิจารณญาณของผู้อ่าน โดยไม่มีส่วนเกี่ยวข้องกับหรือผูกพันผูกพันใด ๆ กับ บริษัทหลักทรัพย์ คิงส์ฟอร์ด จำกัด(มหาชน) ไม่ว่ากรณีใด



ที่มา: TQ Professional, TF Day

SET Daily: เก็งกำไรรายตัว

Resistance 1,530 - 1,540

Support 1,520 - 1,510

กลยุทธ์การลงทุน SET Index ปิดทองตัววันกลงทุนรอบประเมินปัจจัยภายใน-นอก แท่งเทียนล่าสุดปิดแถว EMA10 วัน และยังติดแนวต้าน เลือกเก็งกำไรเป็นรายตัว แนวต้าน 1,530/1,540 แนวรับ 1,520/1,510



ที่มา: TQ Professional, TF weekly

SET Weekly: Sideways Down ได้ EMA200 Week

กลยุทธ์การลงทุน ระยะกลาง sentiment ผันผวนรอสัญญาณจาก FED และ ECB เรื่องนโยบายดอกเบี้ย ซึ่งเป็นตัวกำหนดทิศทาง fund flow อย่างไรก็ดีตามเงินเพื่อพื้นฐานที่ยังอยู่สูงกว่าเป้าหมาย อาจจำเป็นต้องคงดอกเบี้ยในระดับสูงกดดันให้เศรษฐกิจมีโอกาสเข้าสู่ภาวะถดถอย ในทางเทคนิค TF weekly แท่งเทียนรายสัปดาห์ติด Trend Line ภาพรวมหากอยู่ต่ำกว่า EMA200 Week ยังเป็น Sideways Down แนวรับ 1,485/1,465 แนวต้าน 1,550/1,570



ที่มา: TQ Professional, TF daily

Gold Spot: เก็งกำไรขึ้นขายลงซื้อ

กลยุทธ์การลงทุน Gold Spot ปิดบวกช่วงสั้นรอสัญญาณจากประธาน FED ว่าจะหยุดขึ้นอัตราดอกเบี้ยนโยบายหลังจากครั้งนี้หรือไม่ // แท่งเทียนขึ้น EMA10 วัน ประคองออกข้าง เลือกเก็งกำไรขึ้นขายลงซื้อ โดยมีแนวต้าน US\$1,975/1,985/OZ ส่วนแนวรับ US\$1,950/1,940/Oz

Resistance 1,975 - 1,985

Support 1,950 - 1,940

Technical Analyst

Apichai Raomanachai No. 002939

Asst. Technical Analyst

Noppom Chaykaew No. 043964

ข้อมูลในเอกสารฉบับนี้ รวบรวมมาจากแหล่งข้อมูลที่น่าเชื่อถือ อย่างไรก็ดี บริษัทหลักทรัพย์ คิงส์ฟอร์ด จำกัด (มหาชน) ไม่สามารถที่จะยืนยันหรือรับรองความถูกต้องของข้อมูลเหล่านั้นได้ ไม่ว่าประการใด ๆ บทวิเคราะห์ในเอกสารนี้ จัดทำขึ้นโดยอิงจากหลักเกณฑ์ทางวิชาการเกี่ยวกับหลักการวิเคราะห์ และมีได้เป็นการชี้แนะ หรือเสนอแนะให้ซื้อหรือขายหลักทรัพย์ใด ๆ ของผู้อ่าน ไม่ว่าจะเกิดจากการอ่านบทความในเอกสารนี้หรือไม่ก็ตาม ล้วนเป็นผลจากการใช้วิจารณญาณของผู้อ่าน โดยไม่มีส่วนเกี่ยวข้องกับหรือพินัยผูกพันใด ๆ กับ บริษัทหลักทรัพย์ คิงส์ฟอร์ด จำกัด(มหาชน) ไม่ว่ากรณีใด



ที่มา ; TQ Professional

SCGP

Resistance 42.00

Support 39.00

แนะนำแก๊งกำไร แท่งเทียนสร้างจิ้งหะแกว่งตัวขึ้นผ่านแนวต้านย่อย พร้อมปริมาณการซื้อขายเข้าสะสม ส่วน MACD / RSI ประคองตัวบวก เบื้องต้นคาดหวังทยอยขึ้นต่อ โดยมีแนวต้านที่ 42.00 บาท ส่วนแนวรับ 39.00 บาท และพิจารณาวางจุด Stop Loss ที่ 38.00 บาท



ที่มา ; TQ Professional

TPCH

Resistance 7.75-8.00

Support 7.40

แนะนำแก๊งกำไร แท่งเทียนทำจิ้งหะขยับขึ้นจากโซนล่าง พร้อมปริมาณการซื้อขายเข้าสะสม ด้าน Indicator MACD และ RSI มีแนวโน้มเป็นบวก เบื้องต้นหากขึ้นแนวรับ 7.40 บาท ได้คาดหวังการขึ้นต่อ โดยมีแนวต้านถัดไป 7.75-8.00 บาท ส่วนจุด Stop Loss 7.25 บาท



ที่มา ; TQ Professional

TSE

Resistance 2.30-2.40

Support 2.18

แนะนำแก๊งกำไร แท่งเทียนฟื้นตัวจากโซนล่าง ด้านปริมาณการซื้อขายทยอยเข้าสะสม ส่วน MACD / RSI ขยับขึ้นเป็นสัญญาณบวก โดยคาดการณ์การแกว่งขึ้นสู่แนวต้านแรกบริเวณ 2.30 บาท หากผ่านได้มีแนวต้านถัดไป 2.40 บาท ส่วนแนวรับ 2.18 บาท และ Stop Loss ที่ 2.14 บาท

Technical Analyst

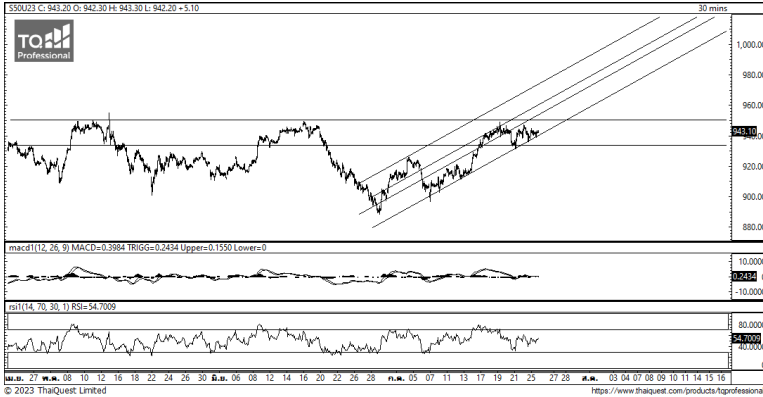
Apichai Raomanachai No. 002939

Asst. Technical Analyst

Nopporn Chaykaew No. 043964

ข้อมูลในเอกสารฉบับนี้ รวบรวมมาจากแหล่งข้อมูลที่น่าเชื่อถือ อย่างไรก็ดี บริษัทหลักทรัพย์ คิงส์ฟอร์ด จำกัด (มหาชน) ไม่สามารถที่จะยืนยันหรือรับรองความถูกต้องของข้อมูลเหล่านั้นได้ ไม่ว่าประการใด ๆ บทวิเคราะห์ในเอกสารนี้ จัดทำขึ้นโดยอ้างอิงหลักเกณฑ์ทางวิชาการเกี่ยวกับหลักการวิเคราะห์ และมีได้เป็นการชี้แนะ หรือเสนอแนะให้ซื้อหรือขายหลักทรัพย์ใด ๆ การตัดสินใจซื้อหรือขายหลักทรัพย์ใด ๆ ของผู้อ่าน ไม่ว่าจะเกิดจากการอ่านบทความในเอกสารนี้หรือไม่ก็ตาม ล้วนเป็นผลจากการใช้วิจารณญาณของผู้อ่าน โดยไม่มีส่วนเกี่ยวข้องกับหรือพินัยผูกพันใด ๆ กับ บริษัทหลักทรัพย์ คิงส์ฟอร์ด จำกัด(มหาชน) ไม่ว่ากรณีใด

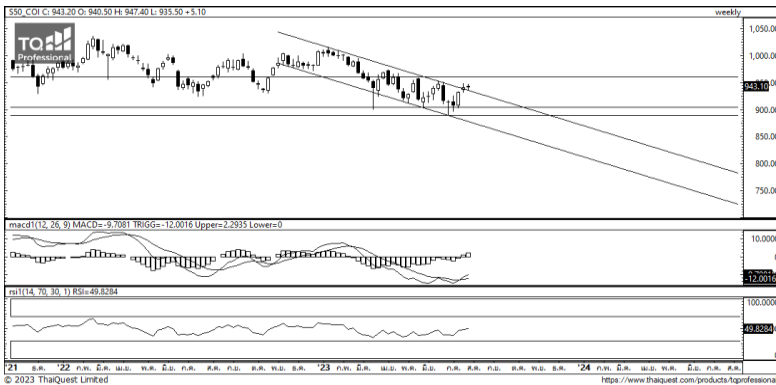
วันพุธที่ 26 กรกฎาคม พ.ศ. 2566



ที่มา: Kingsford Research

ภาพการลงทุในระยะสั้น

S50U23 ปิดที่ 943.10 จุด ปรับตัวเพิ่มขึ้น 5.1 จุด หรือ +0.54% S50U23 มีการเคลื่อนไหวในลักษณะ แนวโน้มการขึ้น ซึ่งมีกรอบแนวต้านที่ 945 และ แนวรับที่ 935 ในส่วน Indicator กลับมาสนับสนุนในแนวโน้มขาขึ้นแต่กำลังยังอ่อน ทำให้ในระยะสั้นมีเคลื่อนไหวในกรอบแคบๆ ใช้ 945 เป็นเกณฑ์การเลือกข้างหากไม่สามารถกลับไปยืนเหนือ 945 การเปิดสถานะ Short จะเป็นสิ่งที่ได้เปรียบกว่า



ที่มา: Kingsford Research

ภาพการลงทุรายสัปดาห์

สำหรับภาพรายสัปดาห์ ลดสถานะ Long เหลือ 1/3 Port Set 50 Index Future มีความพยายามสร้างฐานราคาขึ้นที่ 940 จุด แต่ยังมีแรงขายออกมาเป็นระยะๆ ส่วน Indicator ยัง สนับสนุนในแนวโน้มขาลง ทำให้การปรับตัวขึ้นยังอยากบวกกับใกล้วันหยุดยาวแรงซื้อขายังอ่อนแรง โดยมองแนวต้านที่ 950 จุด แนวรับที่ 935 จุด และวางจุด Stop loss ที่ 935 หากสามารถยืนเหนือ 950 จุดได้ แนะนำเปิดสถานะ Long 2/3 Port

Market Overview

นักลงทุนต่างชาติ Long สุทธิ 17,664 สัญญา ส่วนยอดสะสมประจำเดือน ก.ค. มี ยอด Long สุทธิ 138,411 สัญญา และยอดสะสม ปี 2566 เป็นยอด Short สุทธิ 54,467 สัญญา ในส่วนของตลาดหุ้นสหรัฐ เมื่อวานนี้ DJIA ปิดที่ +0.08%, ดัชนี S&P500 ปิดที่ +0.28% และ ดัชนี Nasdaq ปิดที่ +0.61% จับตามลประกอบการของ บริษัทอัลฟาเบตและไมโครซอฟท์ซึ่งจะมีการรายงานหลังปิดตลาด โดยคาดว่าผลประกอบการของบริษัทเทคโนโลยีรายใหญ่เหล่านี้จะได้รับปัจจัยบวกจากเทคโนโลยีปัญญาประดิษฐ์ (AI) ซึ่งการคาดการณ์ดังกล่าวช่วยหนุนหุ้นอัลฟาเบต ติดตัวขึ้น สำหรับข้อมูลเศรษฐกิจที่มีการเปิดเผยเมื่อคืนนี้ Conference Board ซึ่งจะเปิดเผยผลสำรวจระบุว่า ดัชนีความเชื่อมั่นของผู้บริโภคสหรัฐปรับตัวขึ้นสู่ระดับ 117.0 ในเดือน ก.ค. ซึ่งเป็นระดับสูงสุดนับตั้งแต่เดือนก.ค.2564 และสูงกว่าที่นักวิเคราะห์คาดการณ์ที่ระดับ 111.8 จากระดับ 110.1 ในเดือนมิ.ย. โดยแรงหนุนจากตลาดแรงงานที่แข็งแกร่ง นักลงทุนจับตามผลการประชุมเฟดในวันนี้ (26 ก.ค.) ตามเวลาสหรัฐ หรือในช่วงเช้าตรู่ของวันพุธนี้ตามเวลาไทย โดยนักลงทุนให้น้ำหนักเกือบ 100% ที่เฟดจะปรับขึ้นอัตราดอกเบี้ย 0.25% สู่ระดับ 5.25-5.50% ในการประชุมครั้งนี้ นอกจากนี้ นักลงทุนยังรอผลการเปิดเผยดัชนีราคาการใช้จ่ายเพื่อการบริโภคส่วนบุคคล (PCE) ประจำเดือนมิ.ย. ของสหรัฐในวันศุกร์นี้ โดยดัชนี PCE เป็นมาตรวัดเงินเฟ้อที่เฟดให้ความสำคัญ เนื่องจากสามารถตรวจจบบการเปลี่ยนแปลงในพฤติกรรมของผู้บริโภค และครอบคลุมราคาสินค้าและบริการในวงกว้างมากกว่าดัชนีราคาผู้บริโภค (CPI)

	Close	Change	Volume	OI
SET50	946.10	2.1	1,180,964,700	520,148
S50N23	941.70	0.6	11	154
S50Q23	941.10	-1.6	5	40
S50U23	943.10	5.1	219,129	497,320
S50Z23	943.80	4.4	16,879	73,185

Source: TQ Pro

	Last	Support	Resistance
SET50	946.10	940	950
S50U23	943.10	935	945
S50Z23	943.80	935	945

Source: Kingsford Securities

	Volume by Investors (Million Bath)	SET (Million Bath)	Index Futures (Contracts)
Local Institutions		-173.38	-1,517
Foreign		-377.33	17,664
Local Investor		1,057.99	-16,147

ข้อมูลในเอกสารฉบับนี้ รวบรวมมาจากแหล่งข้อมูลที่น่าเชื่อถือ อย่างไรก็ดี บริษัทหลักทรัพย์ คิงส์ฟอร์ด จำกัด (มหาชน) ไม่สามารถที่จะยืนยันหรือรับรองความถูกต้องของข้อมูลเหล่านี้ได้ ไม่ว่าประการใด ๆ บทวิเคราะห์ในเอกสารนี้ จัดทำขึ้นโดยอ้างอิง หลักเกณฑ์ทางวิชาการเกี่ยวกับหลักการวิเคราะห์ และมีได้เป็นการชี้แนะ หรือเสนอแนะให้ซื้อหรือขายหลักทรัพย์ใด ๆ การตัดสินใจซื้อหรือขายหลักทรัพย์ใด ๆ ของผู้อ่าน ไม่ว่าจะเกิดจากการอ่านบทความในเอกสารนี้หรือไม่ก็ตาม ล้วนเป็นผลจากการใช้ วิจารณญาณของผู้อ่าน โดยไม่มีส่วนเกี่ยวข้องกับหรือพันธะผูกพันใด ๆ กับ บริษัทหลักทรัพย์ คิงส์ฟอร์ด จำกัด(มหาชน) ไม่ว่ากรณีใด

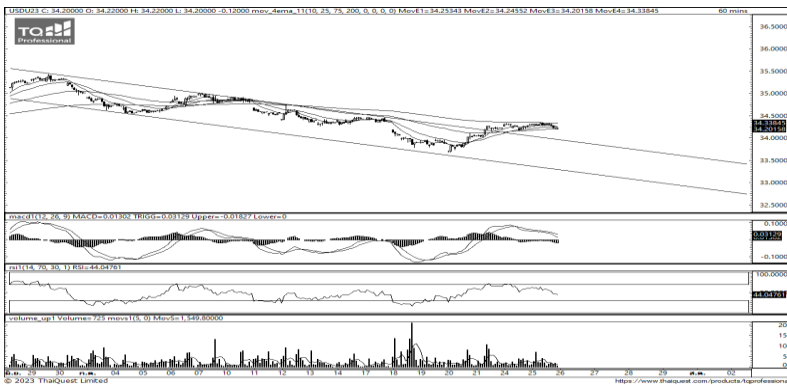
SET50 Index Futures



KINGSFORD

Series	Close	Chg	Vol. Contracts	OI	OI Chg	Theoretical	Basis	Daly Left	LTD
S50Q23	941.10	-1.6	5	41	0	945.15	-5.00	35	30/8/2023
S50N23	941.70	0.6	11	156	#VALUE!	946.07	-4.40	1	27/7/2023
S50U23	943.10	5.1	219,129	505,915	#VALUE!	944.36	-3.00	64	28/9/2023
S50Z23	943.80	4.4	16,879	74,351	#VALUE!	941.88	-2.30	155	28/12/2023
S50H24	938.60	4.2	3,099	14,889	#VALUE!	939.40	-7.50	246	28/3/2024

Currency Futures



ที่มา: Kingsford Research

	Last	Change	Volume	OI
USDN23	34.50	0.04	21	1,724
USDQ23	34.45	0.12	230	2,267
USDU23	34.32	0.06	38,394	80,451
USDZ23	34.03	0.09	4,187	22,270

Source: TQ Pro

	Last	Support	Resistance
RTXUSTB	34.29	34.20	34.60
USDU23	34.32	34.10	34.40
USDZ23	34.03	33.50	34.00

Source: Kingsford Securities

ภาพการลงทุนระยะสั้น

เข้านี้ dollar index อยู่ที่ 101.37 จุด อ่อนค่าลง +0.02 % โดยที่ USDU23 เมื่อวานนี้ปิดอ่อนค่าลง 0.06 บาท/ USD ค่าเงินมีการเคลื่อนไหวในลักษณะ Sideway แคบๆ ใกล้ EMA ทั้ง 4 เส้น ส่วน Indicator สนับสนุนในทิศทางขาขึ้น แต่อยู่ในทิศทางที่อ่อนค่าลง ซึ่งส่งผลให้ค่าเงินจะมีการปรับตัวในลักษณะแข็งค่าขึ้น โดยมองเป้าหมายการเคลื่อนไหวของ USDU23 อยู่ที่แนวรับ 34.10 และมีแนวต้านที่ 34.40 หากสามารถอยู่เหนือ 34.10 ควรเปิดสถานะ Long จะเป็นฝั่งที่ได้เปรียบกว่า

Apichai Raomanachai

Fundamental and Technical Investment Analysis

ID No. 002939 Tel 02-829-6999 Ext 2200

Email : apichai.ra@kfsec.co.th

Nut Kaewborisutsakul

Assistant Investment Analyst

ข้อมูลในเอกสารฉบับนี้ รวบรวมมาจากแหล่งข้อมูลที่น่าเชื่อถือ อย่างไรก็ดี บริษัทหลักทรัพย์ คิงส์ฟอร์ด จำกัด (มหาชน) ไม่สามารถที่จะยืนยันหรือรับรองความถูกต้องของข้อมูลเหล่านี้ได้ ไม่ว่าประการใด ๆ บทวิเคราะห์ในเอกสารนี้ จัดทำขึ้นโดยอ้างอิงหลักเกณฑ์ทางวิชาการเกี่ยวกับหลักการวิเคราะห์ และมีได้เป็นการชี้แนะ หรือเสนอแนะให้ซื้อหรือขายหลักทรัพย์ใด ๆ การตัดสินใจซื้อหรือขายหลักทรัพย์ใด ๆ ของผู้อ่าน ไม่ว่าจะเกิดจากการอ่านบทความในเอกสารนี้หรือไม่ก็ตาม ล้วนเป็นผลจากการใช้วิจารณญาณของผู้อ่าน โดยไม่มีส่วนเกี่ยวข้องกับหรือพินัยผูกพันใด ๆ กับ บริษัทหลักทรัพย์ คิงส์ฟอร์ด จำกัด (มหาชน) ไม่ว่ากรณีใด



Most Active Grainer (%chg)

Rank	STOCK	OI	Price Chg (20 Working Days)
1	STEC	2,000	22.35%
2	THCOM	673	19.42%
3	STPI	22,421	17.07%
4	UNIQ	736	16.67%
5	DELTA	2,356	16.49%
6	CK	899	16.48%
7	TKN	21,562	15.90%
8	TOP	184	15.79%
9	BEAUTY	5,422	15.56%
10	JAS	84,952	14.75%
11	CBG	989	13.60%
12	ITD	7,840	13.01%
13	ICHI	1,254	12.21%
14	EASTW	9	12.14%
15	PTT	10,660	12.00%
16	AMATA	397	11.52%
17	JMT	3,234	11.03%
18	BCP	238	10.79%
19	TRUE	1,623	9.68%
20	PRM	5,325	9.32%
21	GUNKUL	38,809	9.27%
22	BEM	1,199	7.14%
23	AP	4,574	7.08%
24	PTTGC	1,127	6.99%
25	ESSO	8,323	6.90%
26	BCPG	1,558	6.70%
27	INTUCH	1,863	6.67%
28	BCH	6,120	6.59%
29	OR	1,130	6.40%
30	KTB	972	6.32%

Top Gainers OI (%chg)

STOCK	OI	%Daily Top OI Change	STOCK	OI	%5 Day Top OI Change
SPCG	451	1354.84%	SPCG	451	2047.62%
COM7	59,302	394.35%	COM7	59,302	289.50%
BCH	6,120	24.24%	INTUCH	1,863	25.03%
BPP	2,341	0.00%	THG	340	5.92%
TVO	524	0.00%	TVO	524	0.77%
TTCL	5,000	0.00%	BAY	728	-3.45%
BA	6,027	0.00%	VNG	9,300	-5.31%
LH	10,762	-0.01%	BEC	20,202	-5.67%
VNG	9,300	-0.05%	BPP	2,341	-7.36%
THG	340	-0.29%	DELTA	2,356	-7.79%
STPI	22,421	-0.30%	TISCO	10,762	-8.55%
CPN	1,728	-0.35%	PSH	611	-14.06%
BEC	20,202	-0.49%	QH	13,918	-14.79%
BAY	728	-2.28%	CPN	1,728	-17.75%
DELTA	2,356	-4.27%	RS	57,941	-18.95%

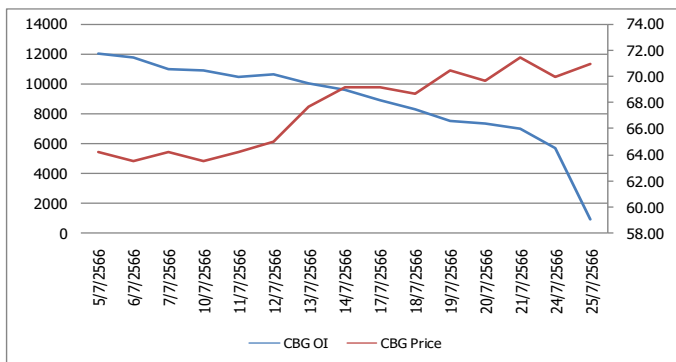
Source: TQ Pro

Top Loser OI (%chg)

STOCK	OI	%Daily Top OI Change	STOCK	OI	%5 Day Top OI Change
ERW	66	-98.73%	ERW	66	-99.24%
EASTW	9	-98.56%	TOA	19	-98.95%
TOA	19	-98.50%	SIRI	1,305	-98.60%
SIRI	1,305	-98.09%	EASTW	9	-98.56%
AWC	327	-97.76%	KTB	972	-98.19%
KTB	972	-97.62%	BDMS	134	-98.15%
BANPU	3,238	-97.44%	BANPU	3,238	-98.10%
CHG	351	-97.26%	AWC	327	-98.05%
CPALL	427	-97.15%	CHG	351	-97.71%
BDMS	134	-97.00%	CPALL	427	-97.42%
BCPG	1,558	-96.48%	KKP	175	-97.33%
KKP	175	-96.35%	GULF	1,015	-96.83%
CRC	130	-95.03%	BCPG	1,558	-96.77%
GULF	1,015	-94.40%	SUPER	3,705	-96.54%
SUPER	3,705	-94.30%	CRC	130	-96.33%

หุ้นที่มีทิศทาง ราคาและ OI ที่น่าจับตามอง

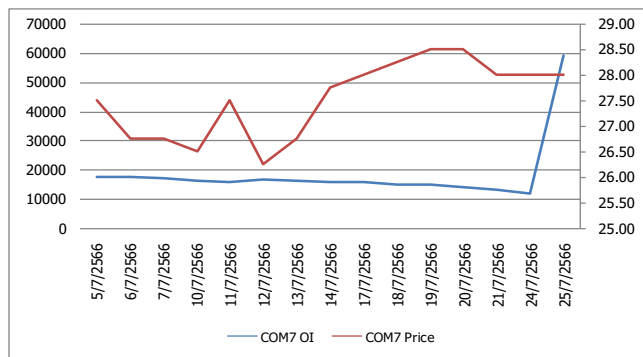
OI Trend CBG



Recommend : Short
Support : 70.00

Resistance : 72.00
Stop-Loss : 73.00

OI Trend COM7



Recommend : Long
Support : 27.00

Resistance : 29.00
Stop-Loss : 26.00

Source: KINGSFORD

APICHAJ RAOMANACHAI No. 002939
NUT KAEWBORISUTSAKUL Asst. Derivatives Analyst

ข้อมูลในเอกสารฉบับนี้ รวมรวมมาจากแหล่งข้อมูลที่น่าเชื่อถือ อย่างไรก็ดี บริษัทหลักทรัพย์ คิงส์ฟอร์ด จำกัด (มหาชน) ไม่สามารถที่จะยืนยันหรือรับรองความถูกต้องของข้อมูลเหล่านี้ได้ ไม่ว่าประการใด ๆ บทวิเคราะห์ในเอกสารนี้ จัดทำขึ้นโดยอ้างอิงหลักการทางวิชาการเกี่ยวกับหลักการวิเคราะห์ และไม่ได้เป็นการชี้นำ หรือเสนอแนะให้ซื้อหรือขายหลักทรัพย์ใด ๆ การตัดสินใจซื้อหรือขายหลักทรัพย์ใด ๆ ของผู้อ่าน ไม่ว่าจะเกิดจากการอ่านบทความในเอกสารหรือไม่ได้ตาม ส่วนเป็นผลจากการใช้วิจารณญาณของผู้อ่าน โดยไม่มีส่วนเกี่ยวข้องกับหรือหน่วยงานอื่นใด ๆ กับ บริษัทหลักทรัพย์ คิงส์ฟอร์ด จำกัด(มหาชน) ไม่ควรกรณีใด

Short Sales



KINGSFORD

มูลค่าการขายชอร์ต ณ วันที่ 25 กรกฎาคม 2566

หลักทรัพย์	ปริมาณหุ้นที่ขายชอร์ต (หุ้น)	มูลค่าการขายชอร์ต (บาท)	%เทียบมูลค่าซื้อขายตลาดรวม
AAI	480,900	1,457,058	8.56%
AAV	815,100	2,135,562	6.60%
AAV-R	12,500	32,750	0.10%
ACC	1,240,200	1,297,314	3.83%
ACE	10,000	18,300	0.05%
ACE-R	303,200	555,547	1.51%
ADVANC	343,400	76,137,200	16.51%
ADVANC-R	34,900	7,722,800	1.68%
AEONTS	4,800	760,350	1.22%
AEONTS-R	26,900	4,252,500	6.82%
AGE	29,000	77,984	2.36%
AH	26,300	860,100	3.11%
AH-R	15,600	512,775	1.85%
AIT	65,200	327,740	4.24%
AMATA	394,600	9,502,320	9.96%
AMATA-R	146,900	3,533,140	3.71%
AOT	684,000	48,555,750	5.80%
AOT-R	1,194,300	84,780,125	10.13%
AP	1,158,700	13,881,970	9.46%
AP-R	55,100	660,650	0.45%
AS	3,700	42,920	2.67%
ASIAN	9,700	75,565	2.16%
ASK	26,200	639,090	4.77%
ASK-R	20,600	503,160	3.75%
AU-R	1,400	14,000	0.81%
AUCT	43,800	435,810	6.76%
AUCT-R	1,100	10,965	0.17%
AURA	33,700	566,420	1.37%
AURA-R	82,900	1,403,520	3.38%
AWC	4,787,700	20,611,174	5.82%
AWC-R	4,513,200	19,412,538	5.49%
BA	328,000	4,642,870	14.20%
BA-R	166,500	2,358,790	7.21%
BAFS	29,900	939,350	13.89%
BAFS-R	3,600	112,800	1.67%
BAM	579,800	6,039,740	9.47%
BAM-R	458,300	4,802,650	7.48%
BANPU	4,774,800	44,986,980	11.33%
BANPU-R	2,796,200	26,342,140	6.64%
BAY	5,200	161,475	1.17%
BAY-R	400	12,500	0.09%
BBGI-R	100	505	0.12%
BBIK	4,200	492,100	1.76%
BBIK-R	1,100	129,300	0.46%
BBL	580,000	97,578,000	7.26%
BBL-R	25,500	4,284,000	0.32%
BCH	262,100	4,622,150	7.64%
BCH-R	621,100	10,951,850	18.12%
BCP	429,300	16,441,875	6.41%
BCP-R	151,800	5,806,350	2.27%
BCPG	206,000	1,941,390	8.67%
BCPG-R	110,600	1,041,140	4.65%
BDMS	4,151,300	120,558,625	12.25%
BDMS-R	482,500	13,945,225	1.42%
BE8	16,700	674,800	3.43%

ข้อมูลในเอกสารฉบับนี้ รวบรวมมาจากแหล่งข้อมูลที่เชื่อถือได้ อย่างไรก็ตาม บริษัทหลักทรัพย์ คิงส์ฟอร์ด จำกัด (มหาชน) ไม่สามารถที่จะยืนยันหรือรับรองความถูกต้องของข้อมูลเหล่านี้ได้ ไม่ว่าประการใด ๆ บทวิเคราะห์นี้ออกสารนี้ จัดทำขึ้นโดยอ้างอิงหลักเกณฑ์ทางวิชาการเกี่ยวกับหลักการวิเคราะห์ และมีได้เป็นการชี้แนะ หรือเสนอแนะให้ซื้อหรือขายหลักทรัพย์ใด ๆ การตัดสินใจซื้อหรือขายหลักทรัพย์ใด ๆ ของผู้อ่าน ไม่ว่าจะเกิดจากการอ่านบทความในเอกสารนี้หรือไม่ก็ตาม ล้วนเป็นผลจากการใช้วิจารณญาณของผู้อ่าน โดยไม่มีส่วนเกี่ยวข้องกับหรือพึ่งพิงผูกพันใด ๆ กับ บริษัทหลักทรัพย์ คิงส์ฟอร์ด จำกัด (มหาชน) ไม่ว่ากรณีใด

Short Sales



KINGSFORD

มูลค่าการขายชอร์ต ณ วันที่ 25 กรกฎาคม 2566

หลักทรัพย์	ปริมาณหุ้นที่ขายชอร์ต (หุ้น)	มูลค่าการขายชอร์ต (บาท)	%เทียบมูลค่าซื้อขายตลาดรวม
BEAUTY	708,600	362,443	9.78%
BEC	37,300	296,835	3.09%
BEC-R	163,600	1,304,125	13.55%
BEM	2,413,500	21,411,460	6.69%
BEM-R	2,359,600	21,014,835	6.54%
BGC	3,900	36,465	6.03%
BGRIM	2,235,200	81,958,625	30.04%
BGRIM-R	1,262,800	46,277,150	16.97%
BH	232,700	50,123,700	9.28%
BH-R	277,000	59,455,000	11.04%
BJC	474,300	16,129,950	18.66%
BJC-R	444,700	15,116,200	17.50%
BKI	500	154,000	3.97%
BLA	126,900	3,039,680	11.21%
BLA-R	119,300	2,851,960	10.54%
BLAND-R	15,100	12,533	0.35%
BPP	51,500	736,450	6.15%
BPP-R	9,200	131,560	1.10%
BRI	14,700	137,215	1.04%
BTG	330,100	7,312,300	12.52%
BTG-R	75,800	1,677,240	2.87%
BTS	179,500	1,382,150	2.13%
BTS-R	769,200	5,912,150	9.13%
BYD	60,200	352,730	2.54%
BYD-R	293,800	1,724,055	12.39%
CBG	154,900	10,946,925	3.04%
CBG-R	164,300	11,653,150	3.23%
CENTEL	161,200	7,152,425	4.62%
CENTEL-R	308,000	13,604,050	8.82%
CHAYO	191,100	1,327,075	5.66%
CHG	4,200,500	12,272,834	17.20%
CHG-R	2,047,600	5,978,944	8.38%
CK	265,200	5,677,580	6.44%
CK-R	270,300	5,802,930	6.57%
CKP	447,500	1,571,496	4.68%
CKP-R	823,400	2,885,518	8.61%
COM7	877,300	24,345,075	26.04%
COM7-R	41,600	1,154,400	1.23%
CPALL	2,708,900	168,960,775	9.57%
CPALL-R	2,528,400	157,403,375	8.94%
CPAXT	1,197,100	40,563,925	16.29%
CPAXT-R	182,300	6,107,050	2.48%
CPF	518,300	10,231,890	11.57%
CPF-R	631,100	12,484,170	14.08%
CPN	135,100	8,712,750	3.61%
CPN-R	436,000	28,113,950	11.65%
CRC	747,100	30,271,375	7.45%
CRC-R	1,140,500	46,015,350	11.37%
DCC	174,900	348,051	13.14%
DCC-R	377,500	751,009	28.37%
DELTA	583,200	63,944,900	7.71%
DELTA-R	576,000	63,057,000	7.62%
DITTO	48,300	1,468,425	4.33%
DITTO-R	30,400	921,250	2.73%
DMT	5,000	62,000	0.75%

ข้อมูลในเอกสารฉบับนี้ รวบรวมมาจากแหล่งข้อมูลที่เชื่อถือได้ อย่างไรก็ตาม บริษัทหลักทรัพย์ คิงส์ฟอร์ด จำกัด (มหาชน) ไม่สามารถที่จะยืนยันหรือรับรองความถูกต้องของข้อมูลเหล่านี้ได้ ไม่ว่าประการใด ๆ บทวิเคราะห์ในเอกสารนี้ จัดทำขึ้นโดยอ้างอิงหลักเกณฑ์ทางวิชาการเกี่ยวกับหลักการวิเคราะห์ และมีได้เป็นการชี้แนะ หรือเสนอแนะให้ซื้อหรือขายหลักทรัพย์ใด ๆ การตัดสินใจซื้อหรือขายหลักทรัพย์ใด ๆ ของผู้อ่าน ไม่ว่าจะเกิดจากการอ่านบทความในเอกสารนี้หรือไม่ก็ตาม ล้วนเป็นผลจากการใช้วิจารณญาณของผู้อ่าน โดยไม่มีส่วนเกี่ยวข้องกับหรือพึ่งอะไกรอื่นใด ๆ กับ บริษัทหลักทรัพย์ คิงส์ฟอร์ด จำกัด (มหาชน) ไม่ว่ากรณีใด

Short Sales



KINGSFORD

มูลค่าการขายชอร์ต ณ วันที่ 25 กรกฎาคม 2566

หลักทรัพย์	ปริมาณหุ้นที่ขายชอร์ต (หุ้น)	มูลค่าการขายชอร์ต (บาท)	%เทียบมูลค่าซื้อขายตลาดรวม
DOHOME	687,900	6,614,360	4.65%
DOHOME-R	794,800	7,673,340	5.37%
DUSIT	10,300	115,360	3.21%
EA	374,700	20,910,700	4.26%
EA-R	1,389,200	77,481,450	15.81%
EGCO	61,900	8,094,650	1.00%
EGCO-R	967,600	126,469,150	15.58%
EKH	51,000	392,700	9.84%
EPG	91,400	612,380	4.22%
EPG-R	170,900	1,138,090	7.90%
ERW	1,257,700	5,643,998	11.15%
ERW-R	128,900	574,894	1.14%
ESSO	83,900	776,075	1.20%
ETC	16,500	47,520	2.81%
FORTH	75,000	1,948,125	8.93%
FORTH-R	95,700	2,477,525	11.40%
FSMART	17,300	144,335	3.09%
GFPT	226,400	2,675,470	8.51%
GFPT-R	89,800	1,059,790	3.38%
GLOBAL	600,700	9,622,160	6.78%
GLOBAL-R	294,700	4,743,960	3.33%
GPSC	571,400	31,180,200	11.57%
GPSC-R	381,600	20,851,825	7.73%
GULF	1,287,800	62,224,925	8.58%
GULF-R	1,893,500	91,627,050	12.62%
GUNKUL	2,519,700	8,376,826	6.09%
GUNKUL-R	3,764,400	12,478,304	9.10%
HANA	1,054,300	49,103,425	9.33%
HANA-R	660,500	30,710,875	5.85%
HENG	8,800	20,844	1.38%
HENG-R	2,300	5,432	0.36%
HL	5,900	77,440	3.61%
HMPRO	1,483,900	20,823,480	9.83%
HMPRO-R	2,175,300	30,354,400	14.41%
HTC	69,900	2,501,775	38.66%
HUMAN	7,000	68,600	0.31%
ICHI	424,200	6,234,310	4.79%
ICHI-R	437,800	6,393,210	4.95%
III	13,900	157,070	1.42%
III-R	2,300	25,990	0.23%
ILM	18,500	413,300	10.52%
ILM-R	4,400	98,350	2.50%
INTUCH	199,400	15,115,300	7.34%
INTUCH-R	437,300	33,142,975	16.10%
IRPC	3,877,000	9,052,598	9.37%
IRPC-R	2,331,200	5,501,628	5.64%
ITC-R	10,900	179,970	1.16%
ITD	1,333,300	1,862,701	20.23%
ITD-R	50,000	69,850	0.76%
IVL	1,018,200	33,840,100	6.60%
IVL-R	2,344,400	77,868,275	15.20%
JAS-R	224,600	306,610	3.07%
JMART	545,900	8,627,640	6.13%
JMART-R	930,100	14,589,020	10.45%

ข้อมูลในเอกสารฉบับนี้ รวบรวมมาจากแหล่งข้อมูลที่เชื่อถือได้ อย่างไรก็ตาม บริษัทหลักทรัพย์ คิงส์ฟอร์ด จำกัด (มหาชน) ไม่สามารถที่จะยืนยันหรือรับรองความถูกต้องของข้อมูลเหล่านี้ได้ ไม่ว่าประการใด ๆ บทวิเคราะห์ในเอกสารนี้ จัดทำขึ้นโดยอ้างอิงหลักเกณฑ์ทางวิชาการเกี่ยวกับหลักการวิเคราะห์ และมีได้เป็นการชี้แนะ หรือเสนอแนะให้ซื้อหรือขายหลักทรัพย์ใด ๆ การตัดสินใจซื้อหรือขายหลักทรัพย์ใด ๆ ของผู้อ่าน ไม่ว่าจะเกิดจากการอ่านบทความในเอกสารนี้หรือไม่ก็ตาม ล้วนเป็นผลจากการใช้วิจารณญาณของผู้อ่าน โดยไม่มีส่วนเกี่ยวข้องกับหรือพันธะผูกพันใด ๆ กับ บริษัทหลักทรัพย์ คิงส์ฟอร์ด จำกัด (มหาชน) ไม่ว่ากรณีใด

Short Sales



KINGSFORD

มูลค่าการขายชอร์ต ณ วันที่ 25 กรกฎาคม 2566

หลักทรัพย์	ปริมาณหุ้นที่ขายชอร์ต (หุ้น)	มูลค่าการขายชอร์ต (บาท)	%เทียบมูลค่าซื้อขายตลาดรวม
JMT	158,200	5,932,325	2.77%
JMT-R	437,500	16,418,675	7.66%
JTS	20,800	598,350	1.55%
JTS-R	16,000	441,850	1.20%
KAMART	141,400	1,959,310	4.57%
KBANK	2,622,200	327,459,250	6.85%
KBANK-R	1,162,200	145,183,550	3.04%
KCE	514,100	19,431,650	17.67%
KCE-R	263,700	9,954,675	9.06%
KEX	35,700	345,235	5.40%
KEX-R	48,600	471,100	7.35%
KGI	24,000	108,480	3.36%
KKP	1,008,600	55,592,900	6.66%
KKP-R	1,941,600	107,338,125	12.83%
KLINIQ	1,300	50,050	0.17%
KLINIQ-R	1,000	38,500	0.13%
KSL	118,200	364,056	15.34%
KTB	5,708,200	115,362,390	13.01%
KTB-R	320,600	6,476,120	0.73%
KTC	291,900	13,666,675	4.25%
KTC-R	235,100	11,027,550	3.42%
LANNA	73,900	1,140,610	13.74%
LANNA-R	3,000	46,280	0.56%
LH	1,987,100	16,989,705	10.19%
LH-R	280,500	2,398,275	1.44%
LHFG	1,721,000	1,825,412	15.09%
LPN	17,900	74,822	8.30%
LPN-R	9,900	41,196	4.59%
M	34,700	1,571,575	7.33%
M-R	11,500	520,350	2.43%
MAJOR	78,200	1,133,900	6.11%
MAJOR-R	67,700	984,910	5.29%
MASTER-R	300	23,475	0.09%
MBK	23,700	368,730	2.54%
MBK-R	91,900	1,426,140	9.85%
MC	129,400	1,548,610	6.99%
MEGA	36,300	1,385,100	3.23%
MEGA-R	121,400	4,615,975	10.79%
MGC-R	11,500	88,875	0.75%
MINT	2,196,400	70,418,150	13.40%
MINT-R	61,500	1,992,675	0.38%
MOSHI-R	27,500	1,429,350	2.56%
MTC	871,400	30,391,400	13.58%
MTC-R	509,800	17,880,200	7.94%
MTI	100	11,200	5.56%
NCAP-R	76,300	282,290	1.60%
NER	233,400	1,077,172	3.19%
NER-R	49,700	227,320	0.68%
NEX	86,100	854,055	2.22%
NEX-R	44,500	441,875	1.14%
NOBLE	7,400	31,228	1.06%
NRF	68,700	381,285	1.85%
NSL	5,100	115,770	0.40%
NUSA	247,700	131,281	1.33%

ข้อมูลในเอกสารฉบับนี้ รวบรวมมาจากแหล่งข้อมูลที่เชื่อถือได้ อย่างไรก็ตาม บริษัทหลักทรัพย์ คิงส์ฟอร์ด จำกัด (มหาชน) ไม่สามารถที่จะยืนยันหรือรับรองความถูกต้องของข้อมูลเหล่านี้ได้ ไม่ว่าประการใด ๆ บทวิเคราะห์ในเอกสารนี้ จัดทำขึ้นโดยอ้างอิงหลักเกณฑ์ทางวิชาการเกี่ยวกับหลักการวิเคราะห์ และมีได้เป็นการชี้แนะ หรือเสนอแนะให้ซื้อหรือขายหลักทรัพย์ใด ๆ การตัดสินใจซื้อหรือขายหลักทรัพย์ใด ๆ ของผู้อ่าน ไม่ว่าจะเกิดจากการอ่านบทความในเอกสารนี้หรือไม่ก็ตาม ล้วนเป็นผลจากการใช้วิจารณญาณของผู้อ่าน โดยไม่มีส่วนเกี่ยวข้องกับหรือพันธะผูกพันใด ๆ กับ บริษัทหลักทรัพย์ คิงส์ฟอร์ด จำกัด (มหาชน) ไม่ว่ากรณีใด

Short Sales



KINGSFORD

มูลค่าการขายชอร์ต ณ วันที่ 25 กรกฎาคม 2566

หลักทรัพย์	ปริมาณหุ้นที่ขายชอร์ต (หุ้น)	มูลค่าการขายชอร์ต (บาท)	%เทียบมูลค่าซื้อขายตลาดรวม
ONEE	465,600	2,266,062	8.98%
OR	924,900	19,715,550	7.52%
OR-R	286,800	6,126,540	2.33%
ORI	126,100	1,311,440	6.86%
ORI-R	89,600	931,840	4.87%
OSP	266,100	7,606,675	9.04%
OSP-R	512,100	14,598,125	17.40%
OTO	44,500	71,157	0.88%
PCC	20,700	67,068	0.71%
PLANB	488,000	4,133,665	5.10%
PLANB-R	171,200	1,447,245	1.79%
PLAT	41,500	125,608	7.71%
PLAT-R	13,400	40,678	2.49%
PR9	80,000	1,427,090	5.11%
PRIME	71,100	93,468	1.03%
PRM	94,600	617,080	4.55%
PRM-R	39,000	254,260	1.88%
PSH	41,200	535,600	16.89%
PSH-R	12,000	156,000	4.92%
PSL	223,100	2,030,210	4.23%
PSL-R	1,364,500	12,421,795	25.89%
PTG	132,000	1,386,000	2.90%
PTG-R	369,300	3,877,650	8.12%
PTL	7,600	105,640	4.10%
PTL-R	2,300	32,200	1.24%
PTT	2,898,300	100,715,925	8.75%
PTT-R	60,200	2,091,950	0.18%
PTTEP	573,200	92,327,900	6.89%
PTTEP-R	608,700	97,641,300	7.31%
PTTGC	1,665,800	63,310,950	9.63%
PTTGC-R	443,500	16,896,675	2.56%
QH	124,000	277,760	2.78%
QH-R	4,200	9,408	0.09%
RABBIT	250,800	128,881	2.54%
RAM	1,000	41,850	2.40%
RAM-R	4,600	192,175	11.06%
RATCH	1,454,100	51,132,450	6.86%
RATCH-R	3,679,400	130,267,575	17.36%
RBF	237,900	2,193,895	2.61%
RBF-R	361,800	3,304,350	3.97%
RCL	121,600	2,912,850	12.71%
RCL-R	14,700	351,360	1.54%
RS	86,600	1,229,720	4.90%
RS-R	4,900	69,580	0.28%
S	33,500	41,205	1.64%
S-R	18,100	22,263	0.89%
SABINA	26,800	655,690	2.98%
SABUY	699,700	5,827,735	4.35%
SABUY-R	235,900	1,972,530	1.47%
SAK	41,800	196,450	2.04%
SAK-R	2,200	10,404	0.11%
SAMART	201,200	1,163,890	16.25%
SAPPE	200	18,250	0.02%
SAPPE-R	52,700	4,733,100	4.78%
SAT	27,800	520,360	2.30%
SAT-R	33,400	624,760	2.76%

ข้อมูลในเอกสารฉบับนี้ รวบรวมมาจากแหล่งข้อมูลที่น่าเชื่อถือ อย่างไรก็ตาม บริษัทหลักทรัพย์ คิงส์ฟอร์ด จำกัด (มหาชน) ไม่สามารถที่จะยืนยันหรือรับรองความถูกต้องของข้อมูลเหล่านี้ได้ ไม่ว่าประการใด ๆ บทวิเคราะห์ในเอกสารนี้ จัดทำขึ้นโดยอ้างอิงหลักเกณฑ์ทางวิชาการเกี่ยวกับหลักการวิเคราะห์ และมีได้เป็นการชี้แนะ หรือเสนอแนะให้ซื้อหรือขายหลักทรัพย์ใด ๆ การตัดสินใจซื้อหรือขายหลักทรัพย์ใด ๆ ของผู้อ่าน ไม่ว่าจะเกิดจากการอ่านบทความในเอกสารนี้หรือไม่ก็ตาม ล้วนเป็นผลจากการใช้วิจารณญาณของผู้อ่าน โดยไม่มีส่วนเกี่ยวข้องกับหรือพึ่งพิงผูกพันใด ๆ กับ บริษัทหลักทรัพย์ คิงส์ฟอร์ด จำกัด (มหาชน) ไม่ว่ากรณีใด

Short Sales



KINGSFORD

มูลค่าการขายชอร์ต ณ วันที่ 25 กรกฎาคม 2566

หลักทรัพย์	ปริมาณหุ้นที่ขายชอร์ต (หุ้น)	มูลค่าการขายชอร์ต (บาท)	%เทียบมูลค่าซื้อขายตลาดรวม
SAWAD	470,800	21,968,650	7.23%
SAWAD-R	195,600	9,094,425	3.00%
SC	186,300	823,838	2.62%
SC-R	69,300	307,296	0.97%
SCB	269,000	28,964,250	2.39%
SCB-R	388,000	41,640,450	3.44%
SCC	185,600	59,063,800	11.33%
SCC-R	269,400	85,866,900	16.44%
SCCC	100	13,900	0.55%
SCCC-R	2,100	291,500	11.60%
SCGP	694,600	27,565,725	4.66%
SCGP-R	360,900	14,333,775	2.42%
SCN	9,900	15,345	1.49%
SGP-R	6,000	50,320	1.37%
SHR	160,100	439,446	6.31%
SHR-R	161,500	441,306	6.37%
SINGER	62,900	549,295	1.74%
SINGER-R	108,000	946,845	2.99%
SIRI	22,886,200	44,990,549	7.81%
SIRI-R	1,073,800	2,107,959	0.37%
SIS	3,600	58,840	2.76%
SISB	83,300	3,096,375	6.60%
SISB-R	14,400	533,250	1.14%
SJWD	27,700	443,200	4.48%
SJWD-R	43,800	701,000	7.08%
SKE	10,900	6,104	3.42%
SKR	7,500	80,050	3.12%
SKY	65,300	1,740,325	2.74%
SKY-R	900	23,400	0.04%
SNC	100	1,040	0.05%
SNNP	66,200	1,367,010	0.35%
SNNP-R	13,800	284,280	0.07%
SPALI	515,900	10,785,820	12.22%
SPALI-R	450,900	9,396,150	10.68%
SPCG	2,800	34,440	0.69%
SPCG-R	9,900	121,770	2.44%
SPRC	505,200	4,251,115	1.36%
SPRC-R	2,056,500	17,174,775	5.54%
SSP	29,400	214,620	22.04%
SSP-R	24,900	181,010	18.67%
STA	158,000	2,647,350	3.94%
STA-R	313,100	5,250,020	7.81%
STANLY	2,600	514,300	9.00%
STEC	560,000	5,854,450	5.35%
STEC-R	546,000	5,715,450	5.22%
STGT	139,700	1,030,380	5.97%
STGT-R	10,800	79,555	0.46%
STPI	16,700	64,208	3.03%
SUPER	3,956,200	1,978,100	11.79%
SUPER-R	1,022,000	511,000	3.05%
SUSCO	30,300	110,868	1.64%
SYNEX	10,900	128,540	11.81%
TASCO	446,200	7,835,420	14.69%
TASCO-R	155,300	2,717,750	5.11%
TCAP	120,800	5,979,600	11.13%
TCAP-R	132,100	6,538,950	12.17%

ข้อมูลในเอกสารฉบับนี้ รวบรวมมาจากแหล่งข้อมูลที่เชื่อถือได้ อย่างไรก็ตาม บริษัทหลักทรัพย์ คิงส์ฟอร์ด จำกัด (มหาชน) ไม่สามารถที่จะยืนยันหรือรับรองความถูกต้องของข้อมูลเหล่านี้ได้ ไม่ว่าประการใด ๆ บทวิเคราะห์ในเอกสารนี้ จัดทำขึ้นโดยอ้างอิงหลักเกณฑ์ทางวิชาการเกี่ยวกับหลักการวิเคราะห์ และมีได้เป็นการชี้แนะ หรือเสนอแนะให้ซื้อหรือขายหลักทรัพย์ใด ๆ การตัดสินใจซื้อหรือขายหลักทรัพย์ใด ๆ ของผู้อ่าน ไม่ว่าจะเกิดจากการอ่านบทความในเอกสารนี้หรือไม่ก็ตาม ล้วนเป็นผลจากการใช้วิจารณญาณของผู้อ่าน โดยไม่มีส่วนเกี่ยวข้องกับหรือพันธะผูกพันใด ๆ กับ บริษัทหลักทรัพย์ คิงส์ฟอร์ด จำกัด (มหาชน) ไม่ว่ากรณีใด

Short Sales



KINGSFORD

มูลค่าการขายชอร์ต ณ วันที่ 25 กรกฎาคม 2566

หลักทรัพย์	ปริมาณหุ้นที่ขายชอร์ต (หุ้น)	มูลค่าการขายชอร์ต (บาท)	%เทียบมูลค่าซื้อขายตลาดรวม
TEAMG	89,300	606,315	2.74%
TEAMG-R	38,600	258,620	1.18%
TFG	1,459,000	5,694,390	11.82%
TFG-R	2,286,200	8,934,690	18.52%
THANI	1,354,500	4,348,404	25.10%
THANI-R	607,500	1,949,394	11.26%
THCOM	57,700	706,530	2.10%
THCOM-R	13,100	159,810	0.48%
THG	36,200	2,412,175	2.72%
THG-R	58,500	3,934,950	4.39%
TIDLOR	481,000	10,282,540	5.80%
TIDLOR-R	250,300	5,349,440	3.02%
TIPH	80,000	3,402,225	23.83%
TISCO	78,000	7,644,000	4.48%
TISCO-R	86,700	8,501,675	4.98%
TKC	22,200	542,160	0.58%
TKN	68,000	762,180	1.76%
TKN-R	7,400	82,140	0.19%
TKS	34,400	295,155	5.71%
TKS-R	2,600	22,375	0.43%
TLI	988,300	10,880,100	18.51%
TLI-R	61,100	672,100	1.14%
TOA	6,900	184,575	0.47%
TOA-R	29,700	791,225	2.04%
TOP	689,500	34,306,750	2.61%
TOP-R	3,388,700	168,376,900	12.82%
TPIPL	301,000	437,482	14.92%
TPIPL-R	174,700	253,773	8.66%
TQM	68,600	1,743,075	5.18%
TQM-R	27,500	694,600	2.08%
TRUE	2,781,100	18,911,480	4.83%
TRUE-R	3,598,300	24,468,440	6.24%
TSE	116,800	255,454	3.08%
TTA	115,800	736,435	6.83%
TTA-R	283,200	1,803,445	16.71%
TTB	42,668,600	71,991,922	15.08%
TTB-R	20,000,000	33,457,121	7.07%
TTCL	20,100	82,890	2.26%
TTW	11,900	102,340	0.83%
TU	1,468,500	18,953,230	17.75%
TU-R	380,400	4,907,160	4.60%
TVO	11,400	290,700	5.54%
TVO-R	24,800	631,250	12.06%
UNIQ	6,800	19,448	0.73%
UVAN	40,200	369,015	0.64%
VGI	303,100	824,842	3.10%
VGI-R	678,800	1,851,390	6.95%
VIBHA-R	5,700	13,794	0.65%
WARRIX-R	2,700	24,290	0.72%
WHA	5,918,500	29,180,874	10.92%
WHA-R	1,742,900	8,578,254	3.21%
WHAUP-R	19,000	68,160	5.08%
WICE	13,500	115,025	6.51%
XO	49,500	1,194,710	2.00%

ข้อมูลในเอกสารฉบับนี้ รวบรวมมาจากแหล่งข้อมูลที่เชื่อถือได้ อย่างไรก็ตาม บริษัทหลักทรัพย์ คิงส์ฟอร์ด จำกัด (มหาชน) ไม่สามารถที่จะยืนยันหรือรับรองความถูกต้องของข้อมูลเหล่านี้ได้ ไม่ว่าประการใด ๆ บทวิเคราะห์ในเอกสารนี้ จัดทำขึ้นโดยอ้างอิงหลักเกณฑ์ทางวิชาการเกี่ยวกับหลักการวิเคราะห์ และมีได้เป็นการชี้แนะ หรือเสนอแนะให้ซื้อหรือขายหลักทรัพย์ใด ๆ การตัดสินใจซื้อหรือขายหลักทรัพย์ใด ๆ ของผู้อ่าน ไม่ว่าจะเกิดจากการอ่านบทความในเอกสารนี้หรือไม่ก็ตาม ล้วนเป็นผลจากการใช้วิจารณญาณของผู้อ่าน โดยไม่มีส่วนเกี่ยวข้องกับหรือพันธะผูกพันใด ๆ กับ บริษัทหลักทรัพย์ คิงส์ฟอร์ด จำกัด (มหาชน) ไม่ว่ากรณีใด

Short Sales



KINGSFORD

หลักทรัพย์	ปริมาณหุ้นที่ขายชอร์ต (หุ้น)	มูลค่าการขายชอร์ต (บาท)	%เทียบมูลค่าซื้อขายตลาดรวม
XO-R	28,500	681,060	1.15%
XPG	1,167,500	1,312,418	2.85%
XPG-R	58,000	65,192	0.14%

หมายเหตุ - ไม่รวมรายการขายชอร์ตของสมาชิกที่เป็นผู้ร่วมค้ำหน่วยลงทุนหรือผู้ดูแลสภาพคล่องของหน่วยลงทุนของกองทุนรวมอีทีเอฟเพื่อบัญชีบริษัทประเภทเพื่อทำกำไรจากส่วนต่างของราคาหรือเพื่อดูแลสภาพคล่อง แล้วแต่กรณี

ข้อมูลในเอกสารฉบับนี้ รวบรวมมาจากแหล่งข้อมูลที่นำเสนอโดย อยากรู้ก็ดี บริษัทหลักทรัพย์ คิงส์ฟอร์ด จำกัด (มหาชน) ไม่สามารถที่จะยืนยันหรือรับรองความถูกต้องของข้อมูลเหล่านี้ได้ ไม่ว่าประการใด ๆ บทวิเคราะห์ในเอกสารนี้ จัดทำขึ้นโดยอ้างอิงหลักเกณฑ์ทางวิชาการเกี่ยวกับหลักการวิเคราะห์ และมีได้เป็นการชี้แนะ หรือเสนอแนะให้ซื้อหรือขายหลักทรัพย์ใด ๆ การตัดสินใจซื้อหรือขายหลักทรัพย์ใด ๆ ของผู้อ่าน ไม่ว่าจะเกิดจากการอ่านบทความในเอกสารนี้หรือไม่ก็ตาม ล้วนเป็นผลจากการใช้วิจารณญาณของผู้อ่าน โดยไม่มีส่วนเกี่ยวข้องหรือพึ่งพิงผูกพันใด ๆ กับ บริษัทหลักทรัพย์ คิงส์ฟอร์ด จำกัด (มหาชน) ไม่สามารถทำได้

Stock Calendar



KINGSFORD

รายงานการเปลี่ยนแปลงการถือหลักทรัพย์ของผู้บริหาร (แบบ 59-2) ประจำวันที่ 25 กรกฎาคม 2566

ชื่อผู้บริหาร	ประเภทหลักทรัพย์	วันที่ได้มา / จำนวน	จำนวน	ราคา	วิธีการ ได้มา/หน่าย	
KKP	นาย บรรยง พงษ์พานิช	หุ้นสามัญ	25/07/2566	200,000	56.15	ซื้อ
KCM	นาย อลัมพล เจริญกิจ	หุ้นสามัญ	20/07/2566	355,800	0.45	ซื้อ
PROUD	นางสาว พรวิภา ลิขิตพัลลภ	หุ้นสามัญ	19/07/2566	2,857,200	1.75	ซื้อ
SNNP	นาง กิตติยา ชัยสถาพร	หุ้นสามัญ	24/07/2566	500,000	21.60	ซื้อ
SNNP	นาง กิตติยา ชัยสถาพร	หุ้นสามัญ	24/07/2566	500,000	21.60	ซื้อ
SABUY	นาย ชูเกียรติ รุจนพรพจี	หุ้นสามัญ	24/07/2566	2,000,000	-	รับโอน
SABUY	นาย ชูเกียรติ รุจนพรพจี	หุ้นสามัญ	24/07/2566	2,000,000	-	โอน
AC	นาง สุพิน ศิริโชค	หุ้นสามัญ	21/07/2566	2,125,000	0.78	ซื้อ
IIG	นาย นวรัตน์ รัตนนราทร	หุ้นสามัญ	24/07/2566	2,966,052	38.00	รับโอน



แบบรายงานการได้มาหรือจำหน่ายหลักทรัพย์ของกิจการ (แบบ 246-2) ประจำวันที่ 21 กรกฎาคม 2566

ชื่อผู้บริหาร	ประเภทหลักทรัพย์	วันที่ได้มา / จำหน่าย	จำนวน	ราคา	วิธีการ ได้มา/หน่าย	
MAJOR	GIC PRIVATE LIMITED	จำหน่าย	หุ้น	5.0311	0.0317	4.9993
XPG	นาย สเตฟาน เดอ เบียทส์	จำหน่าย	หุ้น	3.1991	0.5331	2.6659
MAJOR	GIC PRIVATE LIMITED	จำหน่าย	หุ้น	5.0311	0.0317	4.9993
XPG	นาย สเตฟาน เดอ เบียทส์	จำหน่าย	หุ้น	3.1991	0.5331	2.6659

Stock Calendar



KINGSFORD

July 2023				
Monday	Tuesday	Wednesday	Thursday	Friday
10	11	12	13	14
Shares XO 1,204,950 Shares PPPM 367,012,446 Shares SC 690,000 Shares	Shares KWM 13,188,960 Shares TTB 87,912,357 Shares BYD 22,704,451 Shares BIOTEC 205 Shares		Shares SDC 63,492,062 Shares BC 367,143 Shares SMT 31,500 Shares B 20,761,555,194 Shares	NEWLISTED TMC -W2 152,921,466 Units
17	18	19	20	21
		Shares CHO 39,682,538 Shares CIG 480,832,350 Shares	Shares BM 84,039,517 Shares ASW 43,000,000 Shares NVD 1,281 Shares	XD TMW (1.70 หน่วย) Shares POLAR 4 Shares SDC 31,746,030 Shares MVP 29,470,042 Shares MBK 5,982,363 Shares NEWLISTED CIG-W10 80,138,721 Units
24	25	26	27	28
XD CN01 (- หน่วย)	XD VGI (0.04 หน่วย)		NEWLISTED DV8-W2 302,356,987 Units	หยุด
31				
XD EPG (0.14 หน่วย)				

XD – Excluding Dividend	XD(ST) – Excluding Stock Dividend	XM – Exclude meetings	XN – Ex-Capital Return	XI – Excluding Interest
XP – Excluding Principal	XR – Excluding Right	XW – Excluding Warrant	XS – Excluding Short-term Warrant	XA – Excluding All
XE – Excluding Exercise	*ND – No Dividend Payment	PD – Payment Date	XT – Excluding TSR ; @ - price per share / price per unit /	
XD – Excluding Dividend	XD(ST) – Excluding Stock Dividend	XM – Exclude meetings	XN – Ex-Capital Return	XI – Excluding Interest
XP – Excluding Principal	XR – Excluding Right	XW – Excluding Warrant	XS – Excluding Short-term Warrant	XA – Excluding All
XE – Excluding Exercise	*ND – No Dividend Payment	PD – Payment Date	XT – Excluding TSR ; @ - price per share / price per unit /	

Most Active Values (Btmn)



NVDR Update

วันที่ 26 กรกฎาคม 2566

Most Active Values (Btmn)

	Top 20 Net Buying Value (B m)					Top 20 Net Selling Value (B m)					Month to Date		Year to Date							
	ก.ค.- 66					ก.ค.- 66					กรกฎาคม 2566		03 ม.ค.-25 ก.ค. 66							
	25	24	21	20	19	25	24	21	20	19	Net Buy	Net Sell	Net Buy	Net Sell						
1	BBL	377.8	46.3	383.8	408.3	166.7	KBANK	-192.5	18.0	-1,355.3	-29.4	109.9	BBL	2,820.22	AOT	(2,327.17)	CPALL	11,413.4	KBANK	-19,128.2
2	PTT	200.7	16.7	216.5	67.2	10.4	RATCH	-106.1	-45.3	2.9	12.1	-8.4	KTB	1,580.55	BDMS	(1,637.03)	BBL	5,166.2	AOT	-7,157.7
3	AOT	133.3	-25.9	-18.6	165.6	-399.2	IVL	-93.0	-183.4	-15.1	-192.6	38.7	CPALL	1,345.04	GULF	(1,368.55)	CPAXT	4,445.2	BANPU	-4,035.0
4	KTB	131.9	5.2	56.6	61.4	-19.7	TOP	-78.1	15.3	51.7	-135.9	36.6	SCB	1,338.14	CRC	(972.72)	KTB	4,363.1	KKP	-3,634.4
5	ADVANC	57.8	4.7	237.9	191.8	-9.6	EGCO	-71.0	-10.9	24.4	-8.3	25.3	PTTEP	944.21	PTTGC	(862.59)	TTB	3,959.8	PTT	-3,225.4
6	KTC	45.7	-95.7	-28.5	254.6	68.4	SCC	-60.4	-461.3	20.6	-176.7	236.8	TTB	569.67	IVL	(818.50)	SCC	3,810.7	PTTGC	-2,931.0
7	SIRI	44.8	8.2	69.1	130.2	147.1	SCB	-54.4	5.3	215.6	-0.8	-271.5	DELTA	560.36	BH	(799.84)	SCB	3,346.2	PTTEP	-2,789.2
8	AP	40.6	50.6	12.4	52.6	-1.9	BH	-39.3	3.1	90.0	-2.6	-109.5	BCP	529.89	LH	(685.59)	BDMS	2,816.1	LH	-2,600.1
9	TISCO	38.9	124.8	43.9	37.7	-23.6	BJC	-24.7	-49.5	-5.5	-19.3	-29.0	TISCO	528.40	TOP	(609.02)	TIDLOR	2,223.4	CPF	-2,180.7
10	PTTEP	35.8	6.4	274.5	-107.8	180.6	CPALL	-17.8	-13.8	172.5	197.0	196.8	OR	450.21	KKP	(497.72)	TASCO	1,728.9	CRC	-1,917.1
11	BCP	33.8	41.6	127.8	84.6	44.0	SPALI	-16.9	-55.1	-23.4	-21.1	-14.6	SIRI	363.99	KBANK	(479.80)	TRUEE	1,626.3	IVL	-1,639.3
12	INTUCH	32.0	-34.6	72.7	98.2	-10.4	PTTGC	-12.4	58.2	191.2	-37.7	21.9	ADVANC	348.68	RATCH	(380.22)	HANA	1,274.0	GULF	-1,586.1
13	CPN	29.1	84.4	98.0	43.4	33.4	GUNKUL	-11.9	33.1	5.9	-41.0	-21.6	KTC	282.11	TU	(377.70)	JMART	1,209.7	HMPRO	-1,576.1
14	MINT	28.3	-31.4	69.2	-87.0	-79.5	HMPRO	-7.4	0.6	25.4	-7.6	11.8	SCC	278.44	MINT	(326.24)	ICHI	1,187.1	BH	-1,485.7
15	BANPU	26.8	5.5	102.8	-53.7	45.0	SUPER	-6.4	-3.2	-0.1	0.4	1.4	AWC	241.87	JMART	(294.09)	WHA	1,126.9	TISCO	-1,356.2
16	BTS	22.6	-8.5	15.5	7.9	4.3	PSL	-6.2	-8.0	21.3	-17.1	15.8	OSP	214.76	EGCO	(264.67)	TCAP	927.9	TU	-1,251.8
17	STA	18.8	24.8	-25.8	-17.5	20.6	SINGER	-5.2	-23.9	-3.4	-13.1	-1.6	ESSO	192.41	SNNP	(258.99)	KTC	894.8	RATCH	-1,243.4
18	HANA	15.4	10.1	-41.1	-47.7	5.4	JMART	-4.8	-2.7	-16.5	-91.6	-14.1	CPAXT	170.26	TLI	(218.01)	SCGP	801.2	BLA	-1,214.8
19	LH	14.3	-0.5	29.4	-26.6	-77.9	SAT	-3.9	-18.0	-0.4	0.2	0.6	COM7	158.84	SAWAD	(209.75)	AMATA	793.1	SPALI	-1,153.3
20	CPF	13.4	-33.5	35.4	38.9	-17.5	THCOM	-3.9	-1.0	16.2	10.3	4.0	IRPC	154.59	THG	(209.43)	EA	780.1	BEM	-1,118.8

	Total Volume Shares							NVDR Shrs.							
	Buy		Sell		Total	Net		Turn.	26-Jul-23		% of	26-Jul-23		% of	Paid up Capital
									26-Jul-23	paidup	26-Jul-23	paidup	(Last)		
1	24CS	35,300	69,500	104,800	-34,200	7.20	1	24CS	6,165,318	1.43	#N/A	#N/A	430,000,000		
2	2S	2,000	2,000	4,000	0	2.02	2	2S	7,927,009	1.44	3,092,210	0.69	549,995,954		
3	7UP	129,200	142,400	271,600	-13,200	3.74	3	3K-BAT	46,259	0.06	#N/A	#N/A	78,400,000		
4	A5	516,400	506,800	1,023,200	9,600	10.03	4	7UP	84,597,488	1.64	29,743,119	0.98	5,143,071,814		
5	A5-W2	8,700	-	8,700	8,700	0.04	5	A	8,400	0.00	62,400	0.01	980,000,000		
6	AAI	736,723	635,300	1,372,023	101,423	12.20	6	A5	14,896,229	1.23	800,664	0.07	1,209,384,615		
7	AAV	721,900	571,300	1,293,200	150,600	5.23	7	A5-W2	6,431,846	5.32	#N/A	#N/A	120,934,299		
8	ABM	-	7,500	7,500	-7,500	0.36	8	A5-W3	1,921,807	1.59	#N/A	#N/A	120,934,299		
9	ABM-W1	-	42,000	42,000	-42,000	1.25	9	AAI	35,315,309	1.66	#N/A	#N/A	2,125,000,000		
10	ACC	896,100	1,291,700	2,187,800	-395,600	3.38	10	AAV	642,475,425	5.28	353,926,265	7.30	12,164,285,713		
11	ACE	817,902	2,054,900	2,872,802	-1,236,998	7.14	11	ABM	4,975,513	1.24	3,268,124	1.09	400,011,700		
12	ACG	10,000	-	10,000	10,000	6.12	12	ABM-W1	1,280,899	2.56	#N/A	#N/A	49,999,917		
13	ADB	500	57,000	57,500	-56,500	33.63	13	ACAP	2,323,745	0.57	1,223,467	0.39	406,411,160		
14	ADD	400	-	400	400	2.63	14	ACC	17,450,039	1.30	4,306,304	0.32	1,343,055,623		
15	ADVANC	1,035,300	774,400	1,809,700	260,900	43.49	15	ACE	187,236,076	1.84	38,450,400	0.38	10,175,999,960		
16	AEONTS	72,300	42,200	114,500	30,100	14.50	16	ACG	1,317,100	0.22	211,225	0.04	600,000,000		
17	AF	-	1,200	1,200	-1,200	0.13	17	ADB	64,808,121	8.93	31,173,421	5.20	725,999,923		
18	AGE	94,900	89,700	184,600	5,200	7.50	18	ADD	1,718,298	1.07	#N/A	#N/A	160,000,000		
19	AH	232,800	188,600	421,400	44,200	24.94	19	ADVANC	216,166,857	7.27	241,595,912	8.13	2,974,209,736		
20	AHC	110	700	810	-590	5.53	20	AEONTS	17,693,704	7.08	11,410,746	4.56	250,000,000		

Source : SET.OR.TH

ข้อมูลในเอกสารฉบับนี้ รวบรวมมาจากแหล่งข้อมูลที่น่าเชื่อถือ อย่างไรก็ดี บริษัทหลักทรัพย์ คิงส์ฟอร์ด จำกัด (มหาชน) ไม่สามารถที่จะยืนยันหรือรับรองความถูกต้องของข้อมูลเหล่านี้ได้ ไม่ว่าประการใด ๆ บทวิเคราะห์ในเอกสารนี้ จัดทำขึ้นโดยอ้างอิงถึงข้อมูลทางวิชาการเกี่ยวกับหลักทรัพย์วิเคราะห์ และไม่ได้เป็นการชี้แนะหรือเสนอแนะให้ซื้อหรือขายหลักทรัพย์ใด ๆ การตัดสินใจซื้อหรือขายหลักทรัพย์ใด ๆ ของผู้อ่าน ไม่ว่าจะเกิดจากการอ่านบทความในเอกสารนี้หรือไม่ก็ตาม ล้วนเป็นผลจากการใช้วิจารณญาณของผู้อ่าน โดยไม่มีส่วนเกี่ยวข้องกับบริษัทใด ๆ กับ บริษัทหลักทรัพย์ คิงส์ฟอร์ด จำกัด(มหาชน) ไม่มีการผิด



คำแนะนำการลงทุน และความหมายของคำแนะนำการลงทุน

Stock Rating หมายถึงการให้คำแนะนำการลงทุนของบริษัท แบ่งเป็น 3 ระดับ

Buy หมายถึง ราคาพื้นฐานสูงกว่าราคาตลาด 15% หรือมากกว่า

Hold หมายถึงราคาพื้นฐานสูงกว่าราคาตลาดไม่เกิน 15% หรือต่ำกว่าราคาตลาดไม่เกิน 15 %

Sell หมายถึง ราคาพื้นฐานต่ำกว่าราคาตลาด 15% หรือมากกว่า

เอกสารฉบับนี้จัดทำขึ้นโดยบริษัทหลักทรัพย์คิงส์ฟอร์ด จำกัด (มหาชน) ข้อมูลที่ปรากฏในเอกสารฉบับนี้จัดทำโดยอาศัยข้อมูลที่จัดหาจากแหล่งที่เชื่อถือหรือควรเชื่อว่ามี ความน่าเชื่อถือ และ/หรือถูกต้อง อย่างไรก็ตามบริษัทไม่ยืนยัน และไม่รับรองถึงความครบถ้วนสมบูรณ์หรือถูกต้องของข้อมูลดังกล่าว และไม่ได้ประกันราคาหรือผลตอบแทน ของหลักทรัพย์ที่ปรากฏข้างต้น แม้ว่าข้อมูลดังกล่าวจะปรากฏข้อความที่อาจเป็นหรืออาจตีความว่าเป็นเช่นนั้นได้ บริษัทจึงไม่รับผิดชอบต่อการนำเอาข้อมูล ข้อความ ความเห็น และหรือบทสรุปที่ปรากฏในเอกสารฉบับนี้ไปใช้ไม่ว่ากรณีใดๆ ข้อมูลและความเห็นที่ปรากฏอยู่ในเอกสารฉบับนี้ได้ประสงค์จะชี้ชวน เสนอแนะ หรือจูงใจให้ลงทุน ใน หรือ ซื้อหรือขายหลักทรัพย์ที่ปรากฏในเอกสารฉบับนี้และข้อมูลมีการแก้ไขเพิ่มเติมเปลี่ยนแปลงโดยมีต้องแจ้งให้ทราบล่วงหน้า ผู้ลงทุนควรใช้ดุลยพินิจอย่างรอบคอบใน การลงทุนในหรือซื้อหรือขายหลักทรัพย์ บริษัทสงวนลิขสิทธิ์ในข้อมูลที่ปรากฏในเอกสารนี้ ห้ามมิให้ผู้ใดใช้ประโยชน์ ทำซ้ำ ดัดแปลง นำออกแสดง ทำให้ปรากฏหรือเผยแพร่ ต่อสาธารณชน ไม่ว่าด้วยประการใดๆ ซึ่งข้อมูลในเอกสารนี้ไม่ว่าทั้งหมดหรือบางส่วน เว้นแต่ได้รับอนุญาตเป็นหนังสือจากบริษัทเป็นการล่วงหน้า การกล่าว คัด หรืออ้างอิง ข้อมูลบางส่วนตามสมควรในเอกสารนี้ ไม่ว่าในบทความ บทวิเคราะห์ บทวิจัย หรือในเอกสาร หรือการสื่อสารอื่นใดจะต้องกระทำโดยถูกต้อง และไม่เป็นการก่อให้เกิดการ เข้าใจผิดหรือความเสียหายแก่บริษัท ต้องรับรู้ถึงความเป็นเจ้าของลิขสิทธิ์ในข้อมูลบริษัท และต้องอ้างอิงถึงเอกสารฉบับนี้ และวันที่ในเอกสารฉบับนี้ของบริษัทโดยชัดเจน การลงทุนในหรือซื้อหรือขายหลักทรัพย์ย่อมมีความเสี่ยง ท่านควรทำความเข้าใจอย่างถ่องแท้ต่อลักษณะของหลักทรัพย์แต่ละประเภทและควรศึกษาข้อมูลของบริษัทที่ออก หลักทรัพย์และข้อมูลอื่นใดที่เกี่ยวข้องก่อนการตัดสินใจลงทุนในหรือซื้อหรือขายหลักทรัพย์

ข้อมูลในเอกสารฉบับนี้ รวบรวมมาจากแหล่งข้อมูลที่นำเสนออย่างไว้ใจได้ บริษัทหลักทรัพย์ คิงส์ฟอร์ด จำกัด(มหาชน)ไม่สามารถที่จะยืนยันหรือรับรองความถูกต้องของข้อมูลเหล่านี้ได้ ไม่ว่าประการใดๆ บทวิเคราะห์ในเอกสารนี้ จัดทำขึ้นโดยอ้างอิง หลักเกณฑ์ทางวิชาการเกี่ยวกับหลักการวิเคราะห์ และมีได้เป็นการชี้แนะ หรือเสนอแนะให้ซื้อหรือขายหลักทรัพย์ใดๆ การตัดสินใจหรือขายหลักทรัพย์ใดๆ ของผู้อ่าน ไม่ว่าจะเกิดจากการอ่านบทความในเอกสารนี้หรือไม่ก็ตาม ล้วนเป็นผลจากการใช้ วิจารณญาณของผู้อ่าน โดยไม่มีส่วนเกี่ยวข้องกับบริษัทฯ กับ บริษัทหลักทรัพย์ คิงส์ฟอร์ด จำกัด(มหาชน) ไม่ว่ากรณีใด

Disclaimer



KINGSFORD

Thai Institute of Directors Association (IOD) – Corporate Governance Report Rating 2022 (CG Score) ข้อมูล 27 ตุลาคม 2565



AAV	AYUD	CFRESH	DRT	GLOBAL	JWD	MC	OTO	Q-CON	SEAOIL	STEC	TK	TVDH
ADVANC	BAFS	CGH	DTAC	GPI	K	MCOT	PAP	QH	SE-ED	STGT	TKN	TVI
AF	BAM	CHEWA	DUSIT	GPSC	KBANK	METCO	PCSGH	QTC	SELIC	STI	TKS	TVO
AH	BANPU	CHO	EA	GRAMMY	KCE	MFEC	PDG	RATCH	SENA	SUN	TKT	TWPC
AIRA	BAY	CIMBT	EASTW	GULF	KEX	MINT	PDJ	RBF	SENAJ	SUSCO	TMILL	U
AJ	BBIK	CK	ECF	GUNKUL	KGI	MONO	PG	RS	SGF	SUTHA	TMT	UAC
AKP	BBL	CKP	ECL	HANA	KKP	MOONG	PHOL	S	SHR	SVI	TNDT	UBIS
AKR	BCP	CM	EE	HARN	KSL	MSC	PLANB	S&J	SICT	SYMC	TNITY	UPOIC
ALLA	BCPG	CNT	EGCO	HENG	KTB	MST	PLANET	SAAM	SIRI	SYNTEC	TOA	UV
ALT	BDMS	COLOR	EPG	HMPRO	KTC	MTC	PLAT	SABINA	SIS	TACC	TOP	VCOM
AMA	BEM	COM7	ETC	ICC	LALIN	MVP	PORT	SAMART	SITHAI	TASCO*	TPBI	VGI
AMARIN	BEYOND	COMAN	ETE	ICHI	LANNA	NYCL	PPS	SAMTEL	SMP	TCAP	TQM	VIH
AMATA	BGC	COTTO	FN	III	LHFG	NEP	PR9	SAT	SNC	TEAMG	TRC	WACOAL
AMATAV	BGRIM	CPALL	FNS	ILINK	LIT	NER	PREB	SC	SONIC	TFMAMA	TRUE*	WAVE
ANAN	BIZ	CPF	FPI	LOXLEY	ILM	NKI	PRG	SCB	SORKON	THANA	TSC	WHA
AOT	BKI	CPJ	FPT	IND	LPN	NOBLE	PRM	SCC	SPALI	THANI	TSR	WHAUP
AP	BOL	CPN	FSMART	INTUCH	LRH	NSI	PSH	SCCC	SPI	THCOM	TSTE	WICE
APURE	BPP	CRC	FVC	IP	LST	NVD	PSL	SCG	SPRC	THG*	TSTH	WINNER
ARIP	BRR	CSS	GC	IRC	MACO	NYT	PTG	SCGP	SPVI	THIP	TTA	XPG
ASP	BTS	DDD	GEL	IRPC	MAJOR	OISHI	PTT	SCM	SSC	THRE	TTB	ZEN
ASW	BTW	DELTA	GFPT	ITEL	MAKRO	OR	PTTEP	SCN	SSSC	THREL	TTCL	
AUCT	BWG	DEMCO	GGC	IVL	MALEE	ORI	PTTGC	SDC	SST	TIPCO	TTW	
AWC	CENTEL	DOHOME	GLAND	JTS	MBK	OSP	PYLON	SEAFCO	STA	TISCO	TU	



2S	ASEFA	BYD	DITTO	HTC	KISS	MK	PB	QLT	SFT	STANLY	TMI	UMI
7UP	ASIA	CBG	DMT	HUMAN	KK	MODERN*	PICO	RCL	SGP	STC	TNL	UOBKH
ABICO	ASIAN	CEN	DOD	HYDRO	KOOL	MTI	PIMO	RICHY	SIAM	STPI	TNP	UP
ABM	ASIMAR	CHARAN	DPAINT	ICN	KTIS	NBC	PIN	RJH	SINGER	SUC	TNR	UPF
ACE	ASK	CHAYO	DV8	IFS	KUMWEL	NCAP	PJW	ROJNA	SKE	SVOA	TOG	UTP
ACG	ASN	CHG	EASON	IIG	KUN	NCH	PL	RPC	SKN	SVT	TPA	VIBHA
ADB	ATP30	CHOTI	EFORL	IMH	KWC	NDR	PLE	RT	SKR	SWC	TPAC	VL
ADD	B	CHOW	ERW	INET	KWM	NETBAY	PM	RWI	SKY	SYNEX	TPCS	VPO
AEONTS	BA	CI	ESSO	INGRS	L&E	NEX	PMTA	S11	SLP	TAE	TPIPL	VRANDA
AGE	BC	CIG	ESTAR	INSET	LDC	NINE	PPP	SA	SMART	TAKUNI	TPIPP	WGE
AHC	BCH	CITY	FE	INSURE	LEO	NATION	PPPM	SABUY	SMD	TCC	TPLAS	WIK
AIE	BE8	CIVIL	FLOYD	IRCP	LH	NNCL	PRAPAT	SAK	SMIT	TCMC	TPS	WIN
AIT	BEC	CMC	FORTH	IT	LHK	NOVA	PRECHA	SALEE	SMT	TFG	TQR	WINMED
ALUCON	SCAP	CPL	FSS	ITD	M	NPK	PRIME	SAMCO	SNNP	TFI	TRITN	WORK
AMANAH	BH	CPW	FTE	J	MATCH	NRF	PRIN	SANKO	SNP	TFM	TRT	WP
AMR	BIG	CRANE	GBX	JAS	MBAX	NTV	PRINC	SAPPE	SO	TGH	TRU	XO
APCO	BJC	CRD	GCAP	JCK	MEGA	NUSA	PROEN	SAWAD	SPA	TIDLOR	TRV	YUASA
APCS	BJCHI	CSC	GENCO	JCKH	META	NWR	PROS	SCI	SPC	TIGER	TSE	ZIGA
AQUA	BLA	CSP	GJS	JMT	MFC	OCC	PROUD	SCP	SPCG	TIPH	TVT	
ARIN	BR	CV	GTB	JR	MGT	OGC	PSG	SE	SR	TITLE	TWP	
ARROW	BR1	CWT	GYT	KBS	MICRO	ONEE	PSTC	SECURE	SRICHA	TM	UBE	
AS	BROOK	DCC	HEMP	KCAR	MILL	PACO	PT	SFLEX	SSF	TMC	UEC	
ASAP	BSM	DHOUSE	HPT	KIAT	mitsib	PATO	PTC	SFP	SSP	TMD	UKEM	



A	B52	CCP	D	GLOCON	JMART	MATI	NC	PPM	SISB	SVH	TNH	UNIQ
A5	BEAUTY	CGD	DCON	GLORY	JSP	M-CHAI	NEWS	PRAKIT	SK	PTECH	TNPC	UPA
AI	BGT	CMAN	EKH	GREEN	JUBILE	MCS	NFC	PTL	SOLAR	TC	TOPP	UREKA
ALL	BLAND	CMO	EMC	GSC	KASET	MDX	NSL	RAM	SPACK	TCCC	TPCH	VARO
ALPHAX	BM	CMR	EP	HL	KCM	MENA	NV	ROCK	SPG	TCJ	TPOLY	W
AMC	BROCK	CPANEL	EVER	HTECH	KWI	MJD	PAF	RP	SQ	TEAM	TRUBB	WFX
APP	BSBM	CPT	F&D	IHL	KYE	MORE	PEACE	RPH	STARK	THE	TTI	WPH
AQ	BTNC	CSR	FMT	INOX	LEE	MPIC	PF	RSP	STECH	THMUI	TYCN	YGG
AU	CAZ	CTW	GIFT	JAK	LPH	MUD	PK	SIMAT	SUPER	TKC	UMS	

ช่วงคะแนน	สัญลักษณ์	ความหมาย
90 - 100		ดีเลิศ
80 - 89		ดีมาก
70 - 79		ดี
60 - 69		ดีพอใช้
50 - 59		ผ่าน
ต่ำกว่า 50	No logo given	N/A

การเปิดเผยผลการสำรวจของสมาคมส่งเสริมสถาบันกรรมการบริษัทไทย (IOD) ในเรื่องการกำกับดูแลกิจการ (Corporate Governance) นี้เป็นการดำเนินการตามนโยบายของสำนักงานคณะกรรมการกำกับหลักทรัพย์และตลาดหลักทรัพย์ โดยการสำรวจของ IOD เป็นการสำรวจและประเมินจากข้อมูลของบริษัทจดทะเบียนในตลาดหลักทรัพย์แห่งประเทศไทยและตลาดหลักทรัพย์เอ็มเอไอ ที่มีการเปิดเผยต่อสาธารณะและเป็นข้อมูลที่ผู้ลงทุนทั่วไปสามารถเข้าถึงได้ ดังนั้นผลสำรวจดังกล่าวจึงเป็นการนำเสนอในมุมมองของบุคคลภายนอกโดยไม่ได้เป็นการประเมินการปฏิบัติและมีได้มีการใช้ข้อมูลภายในในการประเมิน อนึ่ง ผลการสำรวจดังกล่าว เป็นผลการสำรวจ ณ วันที่ปรากฏในรายงานการกำกับดูแลกิจการบริษัทจดทะเบียนไทยเท่านั้น ดังนั้นผลการสำรวจจึงอาจเปลี่ยนแปลงได้ภายหลังวันดังกล่าว ทั้งนี้บริษัทหลักทรัพย์ คิงส์ฟอร์ด จำกัด (มหาชน) มิได้ยืนยันหรือรับรองถึงความถูกต้องของผลการสำรวจดังกล่าวแต่อย่างใด

ข้อมูลในเอกสารฉบับนี้ รวบรวมมาจากแหล่งข้อมูลที่เชื่อถือได้ อย่างไรก็ดี บริษัทหลักทรัพย์ คิงส์ฟอร์ด จำกัด(มหาชน)ไม่สามารถที่จะยืนยันหรือรับรองความถูกต้องของข้อมูลเหล่านี้ได้ ไม่ว่าประการใดๆ บทวิเคราะห์ในเอกสารนี้ จัดทำขึ้นโดยอ้างอิงหลักเกณฑ์ทางวิชาการเกี่ยวกับหลักการวิเคราะห์ และมีได้เป็นการชี้แนะ หรือเสนอแนะให้ซื้อหรือขายหลักทรัพย์ใดๆ การตัดสินใจซื้อหรือขายหลักทรัพย์ใดๆ ของผู้อ่าน ไม่ว่าจะเกิดจากการอ่านบทความในเอกสารนี้หรือไม่ก็ตาม ล้วนเป็นผลจากการใช้วิจารณญาณของผู้อ่าน โดยไม่มีส่วนเกี่ยวข้องกับหรือพึ่งพิงจาก IOD กับ บริษัทหลักทรัพย์ คิงส์ฟอร์ด จำกัด(มหาชน) ไม่ว่ากรณีใด

Disclaimer



KINGSFORD

Anti-Corruption Progress Indicator 2022 (ข้อมูล 7 เมษายน 2566)

บริษัทจดทะเบียนที่ได้ประกาศเจตนารมณ์เข้าร่วม CAC

AAI	CI	EKH	ICN	JMT	MENA	OTO	SA	SVOA	TKN	WIN
AH	CPW	EVER	ITC	JTS	MODERN	PRIME	SANKO	SVT	TMI	WPH
ASW	CV	FLOYD	J	LEO	NER	PRTR	SFLEX	TEGH	TPLAS	
BBGI	DMT	GLOBAL	JAS	LH	OR	RBF	SIS	TGE	VARO	
CBG	DOHOME	GREEN	JMART	MEGA	OSP	RT	SUPER	TIPH	W	

บริษัทจดทะเบียนที่ได้ได้รับการรับรอง CAC

2S	BANPU	CHOW	EP	HARN	KCAR	MFEC	PG	PTTEP	SCN	SST	TKS	TU
7UP	BAY	CIG	EPG	HEALTH	KCE	MILL	PHOL	PTTGC	SEOIL	STA	TKT	TURTLE
AAI	BBL	CIMBT	ERW	HENG	KGI	MINT	PIMO	PYLON	SE-ED	STGT	TMD	TVDH
ADVANC	BCH	CM	ESTAR	HMPRO	KKP	MONO	PK	Q-CON	SELIC	STOWER	TMILL	TVI
AF	BCP	CMC	ETC	HTC	KSL	MOONG	PL	QH	SENA	SUSCO	TMT	TVO
AI	BCPG	COM7	ETE	ICC	KTB	MSC	PLANB	QLT	SGP	SVI	TNITY	TWPC
AIE	BE8	COTTO	FNS	ICHI	KTC	MST	PLANET	QTC	SINGER	SYMC	TNL	UBE
AIRA	BEC	CPALL	FPI	IFS	KWI	MTC	PLAT	RABBIT	SIRI	SYNTEC	TNP	UBIS
AJ	BEYOND	CPF	FPT	III	L&E	MTI	PM	RATCH	SITHAI	TAE	TNR	UEC
AKP	BGC	CPI	FSMART	ILINK	LANNA	NCAP	PPP	RML	SKR	TAKUNI	TOG	UKEM
AMA	BGRIM	CPL	FSS	ILM	LHFG	NEP	PPPM	RS	SMIT	TASCO	TOP	UOBKH
AMANAHA	BKI	CPN	FTE	INET	LHK	NKI	PPS	RWI	SMK	TCAP	TOPP	UPF
AMATA	BLA	CRC	GBX	INOX	LPN	NOBLE	PR9	S&J	SMPC	TCMC	TPA	UV
AMATAV	BPP	CSC	GC	INSURE	LRH	NOK	PREB	SAAM	SNC	TFG	TPCS	VCOM
AP	BROOK	DCC	GCAP	INTUCH	M	NRF	PRG	SABINA	SNP	TFI	TPP	VGI
APCS	BRR	DELTA	GEL	IRC	MAJOR	NWR	PRINC	SAK	SORKON	TFMAMA	TRT	VIH
AS	BSBM	DEMCO	GFPT	IRPC	MAKRO	OCC	PRM	SAPPE	SPACK	TGH	TRU	WACOAL
ASIAN	BTS	DIMET	GGC	ITEL	MALEE	OGC	PROS	SAT	SPALI	THANI	TRUE	WHA
ASK	BWG	DRT	GJS	IVL	MATCH	ORI	PSH	SC	SPC	THCOM	TSC	WHAUP
ASP	CEN	DUSIT	GPI	JKN	MBAX	PAP	PSL	SCB	SPI	THIP	TSI	WICE
AWC	CENDEL	EA	GPSC	JR	MBK	PATO	PSTC	SCC	SPRC	THRE	TSTE	WIJK
AYUD	CFRESH	EASTW	GSTEEL	K	MC	PB	PT	SCCC	SRICHA	THREL	TSTH	XO
B	CGH	ECF	GULF	KASET	MCOT	PCSGH	PTECH	SCG	SSF	TIDLOR	TTA	YUASA
BAFS	CHEWA	ECL	GUNKUL	KBANK	META	PDG	PTG	SCGP	SSP	TIPCO	TTB	ZEN
BAM	CHOTI	EGCO	HANA	KBS	MFC	PDJ	PTT	SCM	SSSC	TISCO	TTCL	ZIGA

คำชี้แจง ข้อมูลบริษัทที่เข้าร่วมโครงการแนวร่วมปฏิบัติของภาคเอกชนไทยในการต่อต้านทุจริต (Thai CAC) ของสมาคมส่งเสริมสถาบันกรรมการบริษัทไทย มี 2 กลุ่ม คือ

- ได้ประกาศเจตนารมณ์เข้าร่วม CAC
- ได้รับการรับรอง CAC

การเปิดเผยผลการประเมินดัชนีชี้วัดความคืบหน้าการป้องกันการมีส่วนเกี่ยวข้องกับการทุจริตคอร์รัปชัน (Anti-corruption Progress Indicators) ของบริษัทจดทะเบียนในตลาดหลักทรัพย์แห่งประเทศไทยซึ่งจัดทำโดยสถาบันไทยพัฒน์ เป็นการดำเนินการตามนโยบายและตามแผนพัฒนาความยั่งยืนสำหรับบริษัทจดทะเบียนของสำนักงานคณะกรรมการกำกับหลักทรัพย์และตลาดหลักทรัพย์ โดยผลการประเมินดังกล่าวของสถาบันไทยพัฒน์ อาศัยข้อมูลที่ได้รับจากบริษัทจดทะเบียนตามที่บริษัทจดทะเบียนได้ระบุในแบบแสดงข้อมูลเพื่อการประเมิน Anti-corruption ซึ่งได้อ้างอิงข้อมูลมาจากแบบแสดงรายการข้อมูลประจำปี (แบบ 56-1) รายงานประจำปี (แบบ 56-2) หรือในบุคคลภายนอก โดยมีได้เป็นการประเมินการปฏิบัติของบริษัทจดทะเบียนในตลาดหลักทรัพย์แห่งประเทศไทย และมีได้ใช้ข้อมูลภายใต้เพื่อการประเมินเนื่องจากผลการประเมินดังกล่าวเป็นเพียงผลการประเมิน ณ วันที่ปรากฏในผลการประเมินเท่านั้น ดังนั้นผลการประเมินจึงอาจเปลี่ยนแปลงได้ภายหลังจากวันดังกล่าว หรือเมื่อข้อมูลที่เกี่ยวข้องมีการเปลี่ยนแปลง ทั้งนี้ บริษัทหลักทรัพย์ คิงส์ฟอร์ด จำกัด (มหาชน) มิได้ยืนยัน ตรวจสอบ หรือรับรองความถูกต้องครบถ้วนของผลการประเมินดังกล่าวแต่อย่างใด

ข้อมูลในเอกสารฉบับนี้ รวบรวมมาจากแหล่งข้อมูลที่นำเชื่อถือ อย่างไรก็ดี บริษัทหลักทรัพย์ คิงส์ฟอร์ด จำกัด(มหาชน)ไม่สามารถที่จะยืนยันหรือรับรองความถูกต้องของข้อมูลเหล่านี้ได้ ไม่ว่าประการใดๆ บทวิเคราะห์ในเอกสารนี้ จัดทำขึ้นโดยอ้างอิงหลักเกณฑ์ทางวิชาการเกี่ยวกับหลักการวิเคราะห์ และมีได้เป็นการชี้แนะ หรือเสนอแนะให้ซื้อหรือขายหลักทรัพย์ใดๆ การตัดสินใจซื้อหรือขายหลักทรัพย์ใดๆ ของผู้อ่าน ไม่ว่าเกิดจากการอ่านบทความในเอกสารนี้หรือไม่ก็ตาม ล้วนเป็นผลจากการใช้วิจารณญาณของผู้อ่าน โดยไม่มีส่วนเกี่ยวข้องหรือพึ่งพิงผูกพันใดๆ กับ บริษัทหลักทรัพย์ คิงส์ฟอร์ด จำกัด(มหาชน) ไม่ว่ากรณีใด

ชื่อ	นามสกุล	ตำแหน่ง	เลขที่ทะเบียน SEC	โทรศัพท์	อีเมล	เป็นนักวิเคราะห์ทางด้านปัจจัยพื้นฐาน (โปรดระบุชื่อหุ้นและกลุ่มอุตสาหกรรม)
อภิชัย	เรามาณะชัย	ผู้ช่วยกรรมการผู้จัดการ นักวิเคราะห์การลงทุนปัจจัยทางเทคนิค นักวิเคราะห์กลยุทธ์การลงทุน นักวิเคราะห์การลงทุนปัจจัยพื้นฐานด้านตลาดทุน	002939	02 829 6999 Ext. 2200	apichai.ra@kfsec.co.th	
นพพร	ฉายแก้ว	ผู้จัดการอาวุโส	043964	02 829 6999 Ext. 2203	noppom.ch@kfsec.co.th	พลังงานและปิโตรเคมี ยานยนต์ ขนส่งทางอากาศ
ณัฐวัช	ภูสุนทรศรี	นักวิเคราะห์	087077	02 829 6999 Ext. 2204	nattawat.po@kfsec.co.th	อาหาร, การแพทย์, พาณิชย
ณัฐ	แก้ววิสุทธิ์สกุล	ผู้ช่วยนักวิเคราะห์				เทคโนโลยีสารสนเทศและการสื่อสาร และกลุ่มบริการรับเหมาก่อสร้าง