

## Today Selections &gt;&gt; SCGP, SFLEX, SICT



Stock	S	R	Comment
SCGP	39.50	41.50	คาดการณ์หุ้น bottom ไปแล้ว แนวโน้มผลประกอบการฟื้นตัวต่อเนื่อง
SFLEX	4.18	4.40	ราคาเม็ดพลาสติกยังอยู่ระดับต่ำกว่า 1000/ton หนุน Margin 2H66 โดด
SICT	8.95	9.40	คาดการณ์ Q2 โด YoY และโตต่อเนื่องทุกไตรมาส

**Political gridlock / Fed watch / Refinery**

- SET:** SET Index ยังคงถูกประดับประดาในกระแสน้ำมันโดยกลุ่ม Oil & Gas ที่ปรับตัวขึ้นตามทิศทางราคาน้ำมันดิบและค่าการกลั่น (รายละเอียดด้านล่าง) แต่ในส่วนของกลุ่มอื่น ๆ นั้น พบความอ่อนแออย่างชัดเจน โดยเฉพาะกลุ่ม **Domestic demand** ที่นับวันมีแต่จะขาดแรงกระตุ้น จากภาวะสัญญาภาคทางการเมืองที่เกิดขึ้น ณ ขณะนี้ ไม่นับรวมกับการเข้มงวดนโยบายการเงินของไทยที่ยังคงเกิดขึ้นต่อเนื่อง ซึ่งกระทบ. มีแนวโน้มสูงที่จะปรับขึ้นดอกเบี้ยนโยบายต่อไปในการประชุม ก.ต.น. ต้นเดือนหน้า ส่งผลให้ความชัน Yield curve ของไทยปรับลดลงต่อเนื่อง
- Strategy:** ล่าสุดยังคงพบเห็นแรงขายทำกำไรของนักลงทุนต่างชาติทั้งในตลาดหุ้นและตลาดตราสารหนี้ ส่งผลให้เงินบาทเป็นสกุลเงินเอเชียที่อ่อนค่ามากที่สุดในรอบวันที่ผ่านมา ในเชิงกลยุทธ์ มองกรอบการแกว่งตัวของ SET สัปดาห์ที่ 1500-1560 จุด เช่นเดิม พร้อมคงกรอบแนวด้านสำคัญของรอบนี้ของ SET ที่ระดับ 1560 จุดตามเดิม แนะนำ Wait & See ในภาพรวมต่อไป
- Factors:** สำหรับปัจจัยวันนี้ แนะนำติดตาม
  - การประชุมธนาคารกลางสหรัฐฯที่จะทราบผลในช่วงดึกคืนนี้ ประเมิน Fed มีมติขึ้นดอกเบี้ย 0.25% ตามที่ตลาดคาดไว้สู่ระดับ 5.25-5.50% แนะนำติดตามไฮไลท์สำคัญได้แก่ Statement จากการประชุมและการตอบคำถามของนาย Jerome Powell หากมีการเปิดประตูต่อการขึ้นดอกเบี้ยครั้งถัดไป มีโอกาสสร้างความผิดหวังให้กับนักลงทุนในตลาดที่ส่วนใหญ่ตอนนี้องการขึ้นดอกเบี้ยครั้งนี้เป็นครั้งสุดท้ายของรอบแล้ว แนะนำจับตาการเคลื่อนไหวของ Bond yield สหรัฐฯและค่าเงิน USD ในคืนนี้อย่างใกล้ชิด ซึ่งจะส่งผลต่อเนื่องมายังการเคลื่อนไหวของหุ้น โภคภัณฑ์ และ Fund flow ได้
  - รายงานตัวเลขส่งออก-นำเข้าของไทยประจำเดือนมิ.ย. ล่าสุดตลาดคาดการณ์เหตตัว YoY ทั้งคู่ที่ระดับ 7.3% และ 7.8% ตามลำดับ ส่งผลให้ดุลการค้าคาดว่าจะขาดดุลที่ 900 ล้านเหรียญฯ **จับตาดังกล่าว เนื่องจากมีโอกาสส่งผลต่อมายังการเคลื่อนไหวของค่าเงินบาท**
- Refinery:** ค่าการกลั่น (GRM) ในตลาดปรับตัวสูงขึ้นต่อเนื่อง โดยล่าสุดอยู่ในระดับสูงสุดนับตั้งแต่เดือนมีนาคมที่ผ่านมา (รูปที่ 1) เรามีมุมมองเช่นเดียวกับช่วงต้นไตรมาสที่ผ่านมาว่า กลุ่มโรงกลั่นมีแนวโน้มสูงที่ Earnings ได้ปรับตัวผ่านพ้นจุดต่ำสุดไปแล้วในช่วงไตรมาส 2 ที่กำลังจะประกาศงบออกมา ซึ่งน่าจะทำให้ Earnings momentum ต่อจากนี้เป็นบวกต่อเนื่องได้ ทั้งนี้ Valuation ปัจจุบันของหุ้นในกลุ่มทุกตัวยังคงซื้อขายต่ำกว่าค่าเฉลี่ยทั้งหมด โดยในกลุ่มนี้ มี **BCP, IRPC, PTTGC, TOP** ที่เราแนะนำ "ซื้อ" ในเชิงพื้นฐานที่ราคาเป้าหมาย **40, 2.80, 50, 62** บาทตามลำดับ

(อ่านรายละเอียดต่อหน้าหลัง)

แนวรับ 1,512 แนวต้าน 1,541

**บทวิเคราะห์วันนี้**

- BCH (ซื้อ ราคาเป้าหมาย 21 บาท)** คาดกำไรโต QoQ แต่ยังคงอ่อนตัวลง YoY จากฐานสูง
- OR (ซื้อ ราคาเป้าหมาย 29.50 บาท)** คาดกำไร Q2Q3 อ่อนตัว ตามค่าการตลาด แนวโน้ม 3Q23 เป็น low season
- SCGP (ซื้อเก็งกำไร ราคาเป้าหมาย 38.25 บาท)** รายงานกำไรโตตามคาด แนวโน้มยังฟื้นตัวต่อ หลังจากต้นทุนที่ลดลง และ demand ที่เริ่มดีขึ้น

**Market Summary**

	Closed	+/-	%Chg
SET	1,526.30	+ 2.49	+ 0.16
SET50	946.10	+ 2.09	+ 0.22
SET100	2,088.85	+ 4.87	+ 0.23
Mai	461.30	+ 0.85	+ 0.18
Dow Jones	35,438.07	+26.83	+0.08
Nasdaq	14,144.56	+85.69	+0.61
Nikkei	32,682.51	- 18.43	- 0.06
Hang Seng	19,434.40	+ 766.25	+ 4.10
SET Mkt. Cap (Btmn)	18,713.20		
SET Turnover (Btmn)	42,460.61		
PER(x)	18.28		

**Stock Top Active**

KBANK	CPALL	BBL	PTTEP	TOP
-------	-------	-----	-------	-----

**Sector Top Active**

BANK	ENERG	COMM
------	-------	------

**Investors Data – SET (Btmn)**

25 Jul.23	Buy	Sell	Net
Institution	4,210	4,383	-173
Proprietary	3,320	3,827	-507
Foreign	22,048	22,425	-377
Local	12,883	11,825	1,058
1-25 Jul.23	Buy	Sell	Net
Institution	70,324	64,636	5,688
Proprietary	62,811	61,220	1,591
Foreign	373,684	386,948	-13,264
Local	226,620	220,635	5,985

**Commodities**

	25 Jul.23	24 Jul.23	Chg	%Chg
Bt/US\$	34.30	34.51	-0.21	-0.62
US\$/Yuan	7.135	7.185	-0.05	-0.70
US Bond Yield 10y(%)	3.892	3.888	+0.00	+0.10
Brent Oil (US\$/bbl)	83.64	82.74	+0.90	+1.09
Nymex Oil (US\$/bbl)	79.63	78.74	+0.89	+1.13
Gold Spot (US\$/oz)	1,963.95	1,953.77	+10.18	+0.52
Baltic Dry Index	962.00	967.00	-5.00	-0.52
Dollar Index (DXYO)	101.27	101.38	-0.11	-0.11

**Today's Event**

 นุตชัชดา เมฆมาลี  
 CFA, FRM (ID: 31379)  
 E-mail: nuttachart@trinitythai.com

บริษัทหลักทรัพย์ ทรินิตี้ จำกัด, 179 อาคารบางกอก ซิตี้ ทาวเวอร์ ชั้น 25-26, 29 ถนนสาทรใต้ เขตสาทร กรุงเทพฯ 10120 โทรศัพท์ 0-2088-9100 โทรสาร 0-2088-9399

รายงานฉบับนี้จัดทำขึ้นโดยข้อมูลเท่าที่ปรากฏและเชื่อว่าเป็นที่น่าเชื่อถือแต่ไม่ถือเป็นการยืนยันความถูกต้องและความสมบูรณ์ของข้อมูลนั้นๆ โดยบริษัทหลักทรัพย์ ทรินิตี้ จำกัด ผู้จัดทำขอสงวนสิทธิ์ในการเปลี่ยนแปลงความเห็นหรือประมาณการต่าง ๆ ที่ปรากฏในรายงานฉบับนี้โดยไม่ต้องแจ้งล่วงหน้า รายงานฉบับนี้มีวัตถุประสงค์เพื่อใช้ประกอบการตัดสินใจของนักลงทุน โดยไม่ได้เป็นการชี้แนะหรือชักชวนให้ นักลงทุนทำการซื้อหรือขายหลักทรัพย์ หรือตราสารทางการเงินใดๆ ที่ปรากฏในรายงาน

# Strategy

รูปที่ 1: ค่าการกลั่นปรับตัวขึ้นทำระดับสูงสุดนับตั้งแต่เดือนมีนาคม



Source: Bloomberg

ณัฐชาติ เมฆมาติน, CFA, FRM  
 เลขทะเบียนนักวิเคราะห์: 031379  
 nuttachart@trinitythai.com

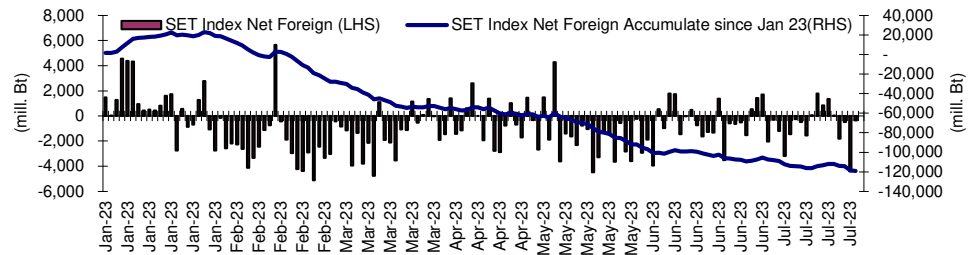
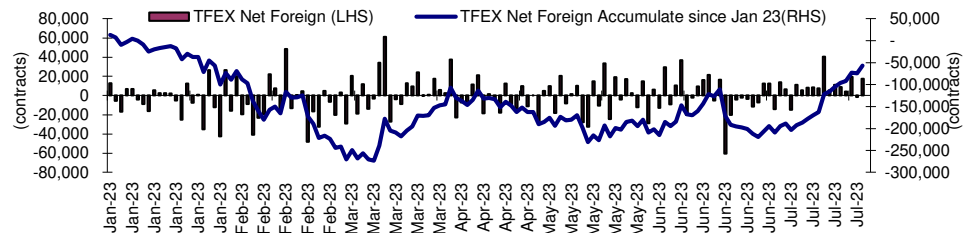
## Fund Flow

### Foreign Portfolio Investment in Equities (Asia ex. Japan)

	As at	Day	WTD Net	MTD Net	YTD Net
					Unit : US\$ mn
India	24-Jul	28.1	28.1	3,747.0	14,912.9
Indonesia	25-Jul	42.4	48.5	309.8	1,400.0
Malaysia	25-Jul	30.8	-4.1	106.6	-822.7
Philippines	25-Jul	-4.0	-1.6	56.3	-411.0
South Korea	26-Jul	-172.6	-941.3	267.5	8,211.8
Sri Lanka	25-Jul	0.6	1.0	4.1	6.1
Taiwan	25-Jul	320.8	-381.5	-2,912.3	8,335.0
Thailand	25-Jul	-11.0	-137.0	-380.4	-3,487.2
Vietnam	25-Jul	0.9	-13.2	-72.1	-104.0

Source: Bloomberg

## Net Foreign



## Indicators to watch

	Last	Previous	% chg	1W Prior	1M Prior	Remark
VIX Index	13.86	13.91	-0.4%	4.2%	0.9%	+
Ted Spread	0.21	0.20	2.8%	1.8%	-17.6%	-
TTF (Thai Trust Fund)	11.27	11.25	0.2%	0.4%	6.1%	+
U.S.Dollar Index	101.27	101.38	-0.1%	1.4%	-1.5%	+
U.S.Bond Yield	3.90	3.87	0.7%	2.6%	4.8%	+
US Coal Index	7.5	6.87	9.2%	39.9%	58.2%	+
Emerging Asia Index (MXMS)	550.20	538.31	2.2%	0.8%	3.3%	+

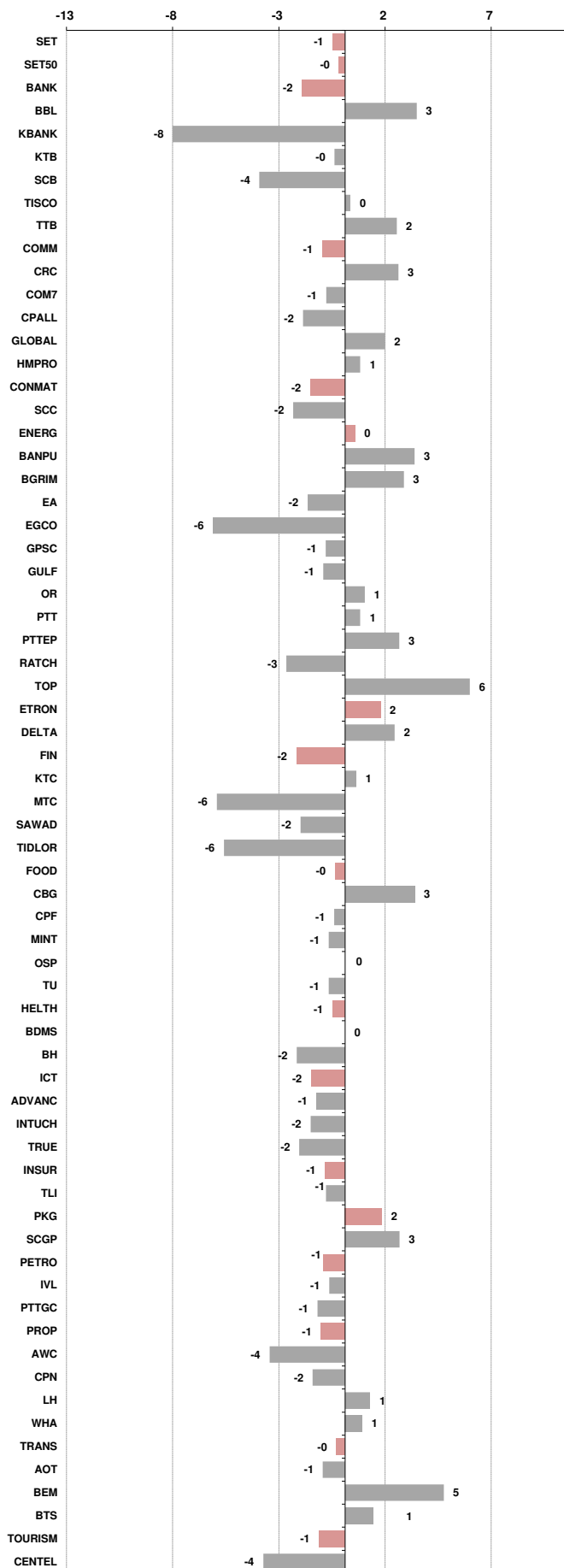
Source: Bloomberg, Aspen

**Price performance of Stock in SET50**  
(for weekly: 18 - 25 Jul 2023)

**1 Week Performance**



Stock	25-Jul-23	%YTD	%-1W	%-1M	%-3M	%-6M	%-12M
SET	1,526.30	-9	-1	1	-1	-9	-2
SET50	946.10	-6	0	3	2	-6	-1
<b>BANK</b>	<b>395.75</b>	<b>2</b>	<b>-2</b>	<b>1</b>	<b>7</b>	<b>1</b>	<b>9</b>
BBL	168.50	14	3	3	8	9	27
KBANK	124.50	-16	-8	-4	-1	-13	-13
KTB	20.20	14	0	4	12	14	27
SCB	107.00	0	-4	0	5	0	5
TISCO	98.00	-1	0	2	9	-4	10
TTB	1.68	19	2	6	17	17	40
<b>COMM</b>	<b>34,363.04</b>	<b>-12</b>	<b>-1</b>	<b>0</b>	<b>-5</b>	<b>-13</b>	<b>-1</b>
CRC	40.75	-12	3	8	-7	-7	12
COM7	28.00	-18	-1	7	6	-8	-10
CPALL	61.75	-10	-2	0	-3	-11	1
GLOBAL	16.20	-28	2	-1	-4	-20	-12
HMPRO	14.00	-10	1	1	3	-3	5
<b>CONMAT</b>	<b>8,339.07</b>	<b>-10</b>	<b>-2</b>	<b>-1</b>	<b>1</b>	<b>-10</b>	<b>-12</b>
SCC	320.00	-6	-2	-2	6	-7	-14
<b>ENERG</b>	<b>22,021.37</b>	<b>-12</b>	<b>0</b>	<b>5</b>	<b>0</b>	<b>-11</b>	<b>-8</b>
BANPU	9.45	-31	3	3	3	-24	-27
BGRIM	37.00	-7	3	5	-1	-12	-3
EA	55.75	-43	-2	-4	-19	-37	-31
EGCO	128.00	-26	-6	-6	-18	-27	-31
GPSC	54.75	-25	-1	-5	-12	-27	-18
GULF	48.50	-12	-1	9	-4	-11	3
OR	21.60	-9	1	3	1	-6	-14
PTT	35.00	5	1	10	13	4	2
PTTEP	160.50	-9	3	8	3	-7	1
RATCH	35.25	-18	-3	-3	-7	-19	-8
TOP	49.50	-12	6	11	1	-16	-1
<b>ETRON</b>	<b>12,942.22</b>	<b>25</b>	<b>2</b>	<b>10</b>	<b>21</b>	<b>16</b>	<b>137</b>
DELTA	109.50	-87	2	11	-88	-88	-71
<b>FIN</b>	<b>3,508.08</b>	<b>-25</b>	<b>-2</b>	<b>-6</b>	<b>-10</b>	<b>-23</b>	<b>-27</b>
KTC	46.75	-21	1	-7	-11	-18	-18
MTC	35.00	-8	-6	-9	1	-10	-26
SAWAD	46.75	-4	-2	-2	-14	-12	-6
TIDLOR	21.50	-27	-6	-7	1	-25	-24
<b>FOOD</b>	<b>10,997.25</b>	<b>-14</b>	<b>0</b>	<b>-3</b>	<b>-3</b>	<b>-14</b>	<b>-14</b>
CBG	71.00	-27	3	11	-3	-31	-36
CPF	19.70	-21	-1	-1	-3	-17	-22
MINT	32.50	1	-1	-3	6	-4	-3
OSP	28.75	2	0	-4	1	-3	-9
TU	12.90	-24	-1	-2	-6	-20	-20
<b>HELTH</b>	<b>6,886.97</b>	<b>-4</b>	<b>-1</b>	<b>-1</b>	<b>-6</b>	<b>-4</b>	<b>1</b>
BDMS	28.75	-1	0	2	-3	-1	6
BH	215.00	1	-2	-6	-11	4	20
<b>ICT</b>	<b>157.16</b>	<b>-5</b>	<b>-2</b>	<b>4</b>	<b>-1</b>	<b>-7</b>	<b>-9</b>
ADVANC	222.00	14	-1	5	7	10	11
INTUCH	76.00	-2	-2	6	3	3	9
TRUE	6.80	N/A	-2	11	-12	N/A	N/A
<b>INSUR</b>	<b>10,145.40</b>	<b>-20</b>	<b>-1</b>	<b>-9</b>	<b>-7</b>	<b>-19</b>	<b>-27</b>
TLI	11.00	-26	-1	-14	-11	-21	-31
<b>PKG</b>	<b>4,023.15</b>	<b>-27</b>	<b>2</b>	<b>4</b>	<b>-7</b>	<b>-22</b>	<b>-24</b>
SCGP	40.00	-30	3	5	-8	-23	-25
<b>PETRO</b>	<b>834.85</b>	<b>-16</b>	<b>-1</b>	<b>0</b>	<b>-2</b>	<b>-20</b>	<b>-18</b>
IVL	33.25	-18	-1	-3	3	-20	-28
PTTGC	38.25	-19	-1	3	-7	-25	-14
<b>PROP</b>	<b>239.25</b>	<b>-12</b>	<b>-1</b>	<b>0</b>	<b>-7</b>	<b>-11</b>	<b>2</b>
AWC	4.34	-31	-4	-11	-18	-30	-13
CPN	64.50	-9	-2	4	-7	-8	4
LH	8.55	-14	1	2	-12	-12	2
WHA	4.92	21	1	9	11	31	65
<b>TRANS</b>	<b>344.84</b>	<b>-8</b>	<b>0</b>	<b>0</b>	<b>-2</b>	<b>-9</b>	<b>-2</b>
AOT	70.75	-6	-1	-1	-2	-6	2
BEM	9.00	-8	5	8	1	-10	5
BTS	7.75	-8	1	5	3	-11	-10
<b>TOURISM</b>	<b>604.58</b>	<b>-6</b>	<b>-1</b>	<b>-4</b>	<b>-9</b>	<b>-11</b>	<b>10</b>
CENDEL	43.75	-13	-4	-6	-17	-16	7



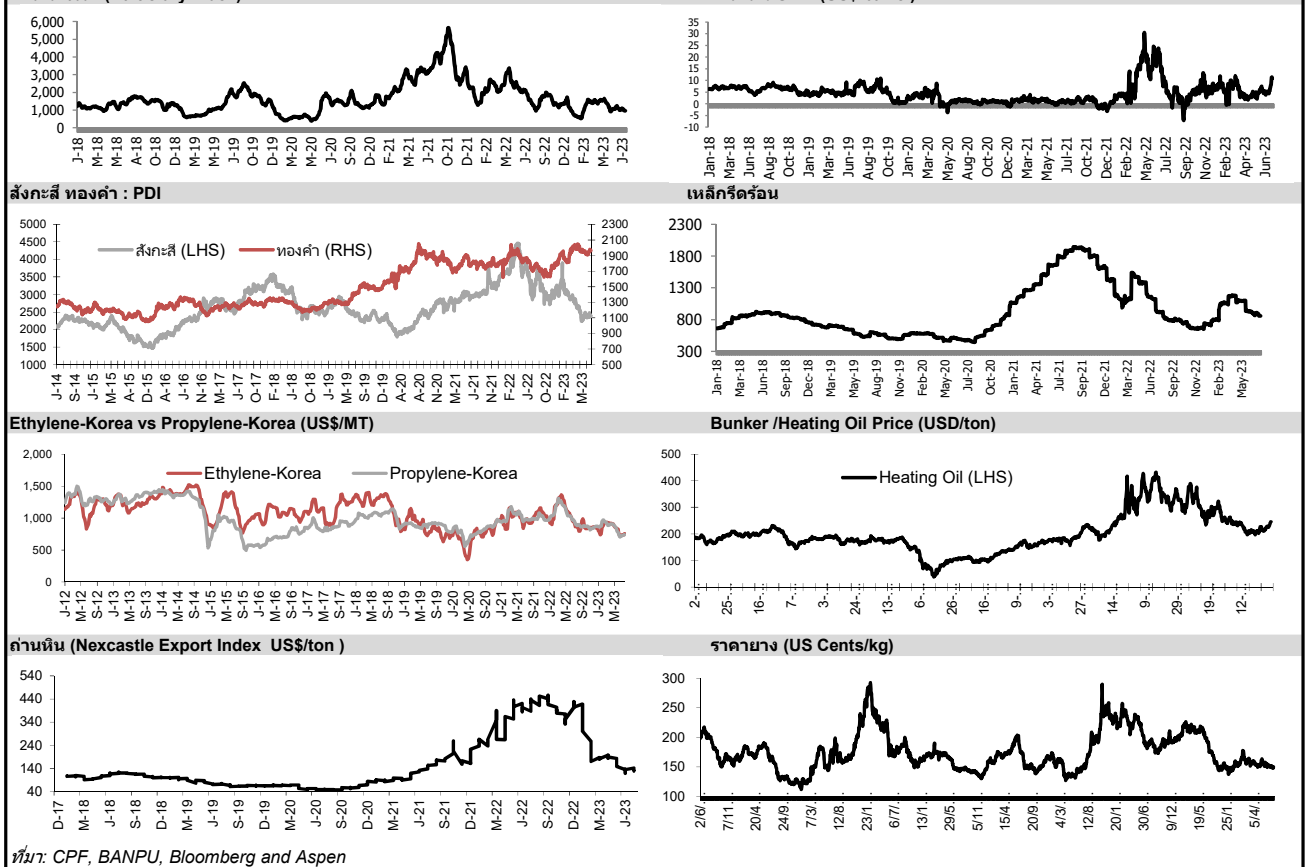


อัตราแลกเปลี่ยนวันนี้*		34.30	Change	-0.21
------------------------	--	-------	--------	-------

\*เปรียบเทียบ Transaction ล่าสุดกับก่อนหน้า (โดยไม่แยกว่าเป็นของ off-shore หรือ on-shore)

สินค้า	หน่วยราคา	ปิดล่าสุด	ก่อนหน้า	ราคาปิดล่าสุด	ก่อนหน้า	เปลี่ยนแปลง +/-	%	หลักทรัพย์ที่เกี่ยวข้อง
เรือ <i>ปรับปรุง</i>	Baltic Dry Index (spot)	25-Jul-23	24-Jul-23	962	967	-5.00	-0.5%	PSL, TTA
	BHSI (Handy Size)	25-Jul-23	24-Jul-23	400	400	+0.00	0.0%	
ยาง	(US Cents/kg)	25-Jul-23	24-Jul-23	149.80	150.40	-0.60	-0.4%	STA, TRUBB
น้ำตาล	(Cent/Pound)	25-Jul-23	24-Jul-23	24.69	24.92	-0.23	-0.9%	KSL, KBS, KTIS, BRR
ถั่วเหลือง	(Cent\$/Bushel)	25-Jul-23	24-Jul-23	1,408.50	1,425.75	-17.25	-1.2%	TVO
น้ำมันปาล์ม	(US\$/ton)	25-Jul-23	24-Jul-23	4,088.00	4,140.00	-52.00	-1.3%	CPI, LST, UPOIC, UVAN
สังกะสี	(US\$/ton)	25-Jul-23	24-Jul-23	2,386.00	2,379.50	+6.50	0.3%	PDI
ทองคำ	(US\$/oz)	25-Jul-23	24-Jul-23	1,963.70	1,962.20	+1.50	0.1%	THL (Source:Aspen)
SPDR Gold Trust	(ton)	25-Jul-23	24-Jul-23	919.00	913.80	+5.20	0.6%	
น้ำมันดิบ <i>ทุกวัน</i>	WTI (US\$/barrel)	25-Jul-23	24-Jul-23	79.63	78.74	+0.89	1.1%	PTT, PTTEP, TOP, PTTGC, BCP
	Brent (US\$/barrel)	25-Jul-23	24-Jul-23	83.64	82.74	+0.90	1.1%	(Source:Aspen)
ค่าการกลั่น <i>ทุกวัน</i>	GRM (US\$/barrel)	25-Jul-23	24-Jul-23	10.97	11.37	-0.40	0.0%	BCP, IRPC, PTTGC and TOP (Bloomberg)
น้ำมันทำความร้อน <i>ทุกวัน</i>	Heating Oil (cent/gallon)	25-Jul-23	24-Jul-23	245.34	244.40	+0.94	0.4%	BCP, IRPC, PTTGC and TOP (Bloomberg)
	Natural Gas(\$/MMBtu)	25-Jul-23	24-Jul-23	2.72	2.71	+0.01	0.4%	PTTEP, PTT, BANPU (Bloomberg)
ปิโตรเคมี	Naphtha (US\$/MT)	25-Jul-23	24-Jul-23	613.00	606.75	+6.25	1.0%	PTTGC, SCC (เป็นต้นทุน)
	Ethylene (US\$/MT)	21-Jul-23	14-Jul-23	755	735	+20.00	2.7%	PTTGC, SCC, IRPC (Bloomberg)
	Propylene (US\$/MT)	21-Jul-23	14-Jul-23	740	735	+5.00	0.7%	PTTGC, SCC, IRPC
เหล็ก	HRC (US\$/ton) รีดร้อน	25-Jul-23	24-Jul-23	858.0	858.0	+0.00	0.0%	(Source:Bloomberg)
ถ่านหิน	NEX (US\$/ton)	21-Jul-23	14-Jul-23	130.10	128.88	+1.22	0.9%	BANPU, LANNA, UMS
อาหาร	ไก่ (บาท/กก.)	30-Jun-23	31-May-23	45.00	44.00	+1.00	2.3%	CPF, GFPT (Source: CPF)
	กุ้งVannamei(บาท/กก.)	30-Jun-23	31-May-23	120	130	-10.00	-7.7%	CPF, CFRESH, SSF, ASIAN, TU
	สุกร (บาท/กก.)	30-Jun-23	31-May-23	76	76	+0.00	0.0%	CPF

กราฟแสดงแนวโน้มราคา



ที่มา: CPF, BANPU, Bloomberg and Aspen



## NVDR Trading Data by Stock : 26 Jul 2023

Total NVDR Trading (Bt m)	Date 25 Jul 23	Net (Bt M)
18,937.25	Institutions	-173.38
% of SET : 22.30%	Proprietary	-507.29
Total SET Trading Value : +42,464.13	Foreign	-377.33
	Local Investor	+1,057.99

Net Buy ซื้อสุทธิ						
Value (Btm) : มูลค่า (ล้านบาท)						
STOCK	25 Jul	24 Jul	21 Jul	20 Jul	19 Jul	Total 5 Days
1 BBL	377.8	1,156.6	383.8	408.3	166.7	2,493.2
2 PTT	200.7	46.3	216.5	67.2	10.4	541.2
3 AOT	133.3	16.7	-18.6	165.6	-399.2	-102.3
4 KTB	131.9	-25.9	56.6	61.4	-19.7	204.1
5 TTB	96.7	147.3	152.5	131.6	72.1	600.1
6 TRUE	65.5	27.0	6.6	19.3	-46.7	71.7
7 SAWAD	64.3	-49.0	-7.0	-51.7	13.4	-30.0
8 BGRIM	59.5	8.8	37.1	4.4	-30.9	78.9
9 ADVANC	57.8	5.2	237.9	191.8	-9.6	483.1
10 WHA	50.8	-39.1	127.5	52.5	-18.6	173.1
11 KTC	45.7	4.7	-28.5	254.6	68.4	344.9
12 SIRI	44.8	-95.7	69.1	130.2	147.1	295.4
13 SNNP	42.4	-8.9	-9.3	-36.1	-2.6	-14.5
14 AP	40.6	8.2	12.4	52.6	-1.9	111.9
15 GPSC	39.8	-22.1	22.1	32.2	23.3	95.3
16 TISCO	38.9	50.6	43.9	37.7	-23.6	147.6
17 MTC	38.0	68.3	24.4	-67.5	-63.9	-0.7
18 ICHI	37.2	-20.4	13.5	21.3	15.2	66.8
19 PTTEP	35.8	124.8	274.5	-107.8	180.6	508.0
20 OR	35.2	91.8	40.1	13.9	78.9	260.0
21 BCP	33.8	6.4	127.8	84.6	44.0	296.5
22 TIDLOR	32.6	-1.5	-85.9	-66.0	-53.2	-174.0
23 INTUCH	32.0	41.6	72.7	98.2	-10.4	234.1
24 AWC	30.5	3.7	-41.5	17.8	96.4	106.9
25 CPN	29.1	-34.6	98.0	43.4	33.4	169.2
26 MINT	28.3	84.4	69.2	-87.0	-79.5	15.4
27 BANPU	26.8	-31.4	102.8	-53.7	45.0	89.4
28 BTS	22.6	5.5	15.5	7.9	4.3	55.8
29 RBF	21.2	-1.0	-2.8	-7.4	5.0	15.0
30 COM7	19.4	-7.1	47.8	23.9	43.3	127.3

Net Sell ขายสุทธิ						
Value (Btm) : มูลค่า (ล้านบาท)						
STOCK	25 Jul	24 Jul	21 Jul	20 Jul	19 Jul	Total 5 Days
KBANK	-192.5	-1,400.8	-1,355.3	-29.4	109.9	-2,868.1
BDMS	-139.2	166.1	-35.0	-103.8	-127.4	-239.4
KKP	-114.9	-328.5	-1.3	-16.5	-26.8	-487.8
RATCH	-106.1	18.0	2.9	12.1	-8.4	-81.6
IVL	-93.0	-45.3	-15.1	-192.6	38.7	-307.3
TOP	-78.1	-183.4	51.7	-135.9	36.6	-309.0
EGCO	-71.0	15.3	24.4	-8.3	25.3	-14.2
SCGP	-68.7	-17.2	17.3	-45.6	-13.9	-128.1
SCC	-60.4	-10.9	20.6	-176.7	236.8	9.5
SCB	-54.4	-461.3	215.6	-0.8	-271.5	-572.4
BH	-39.3	5.3	90.0	-2.6	-109.5	-56.1
BJC	-24.7	3.1	-5.5	-19.3	-29.0	-75.4
BEM	-18.8	-14.6	6.8	-12.6	26.1	-13.0
CPALL	-17.8	-49.5	172.5	197.0	196.8	499.0
SPALI	-16.9	-13.8	-23.4	-21.1	-14.6	-89.7
TFG	-15.5	0.7	-0.8	-2.3	1.7	-16.2
CPAXT	-15.4	0.5	8.0	-18.0	-53.7	-78.6
PTTGC	-12.4	-55.1	191.2	-37.7	21.9	107.8
GUNKUL	-11.9	58.2	5.9	-41.0	-21.6	-10.4
BA	-11.5	-5.9	1.2	-2.2	-5.5	-23.8
EA	-8.5	-63.2	30.8	10.3	-85.7	-116.3
TQM	-8.3	-3.0	-0.4	-4.8	2.8	-13.8
GULF	-7.6	-120.2	65.2	26.9	-69.4	-105.1
HMPRO	-7.4	33.1	25.4	-7.6	11.8	55.3
PRM	-7.3	-1.3	-2.7	-4.6	-1.3	-17.2
MEGA	-7.2	1.8	-9.1	-31.0	-10.5	-56.0
SUN	-7.1	-6.7	18.1	-5.0	-3.1	-3.8
SUPER	-6.4	0.6	-0.1	0.4	1.4	-4.1
PSL	-6.2	-3.2	21.3	-17.1	15.8	10.5
BCH	-5.6	2.0	5.2	-14.7	-13.3	-26.4

MONTH TO DATE (Bt m) ยอดซื้อขายสุทธิเดือน กรกฎาคม 66		
1 - 25 Jul 23		
STOCK	TOTAL NET BUY	TOTAL NET SELL
BBL	2,820.2	-2,327.2
KTB	1,580.6	-1,637.0
CPALL	1,345.0	-1,368.5
SCB	1,338.1	-972.7
PTTEP	944.2	-862.6
TTB	569.7	-818.5
DELTA	560.4	-799.8
BCP	529.9	-685.6
TISCO	528.4	-609.0
OR	450.2	-497.7
SIRI	364.0	-479.8
ADVANC	348.7	-380.2
KTC	282.1	-377.7
SCC	278.4	-326.2
AWC	241.9	-294.1
OSP	214.8	-264.7
ESSO	192.4	-259.0
CPAXT	170.3	-218.0
COM7	158.8	-209.7
IRPC	154.6	-209.4
SCGP	144.1	-198.9
WHA	143.8	-155.2
CHG	141.0	-150.9
CPF	121.2	-150.8
SPRC	113.4	-145.9
CK	112.8	-139.6
TOA	103.0	-136.7
DOHOME	73.5	-136.1
BCPG	70.3	-133.7
AP	68.8	-114.4

YEAR TO DATE Y2023 (Bt m) ยอดซื้อขายสุทธิปี 2566			
3 Jan 23 - 25 Jul 23			
STOCK	TOTAL NET BUY	TOTAL NET SELL	
1 CPALL	11,413.4	KBANK -19,128.2	
2 BBL	5,166.2	AOT -7,157.7	
3 KTB	4,363.1	BANPU -4,035.0	
4 MAKRO	4,118.8	KKP -3,634.4	
5 TTB	3,959.8	PTT -3,225.4	
6 SCC	3,810.7	PTTGC -2,931.0	
7 SCB	3,346.2	PTTEP -2,789.2	
8 BDMS	2,816.1	LH -2,600.1	
9 TIDLOR	2,223.4	CPF -2,180.7	
10 TESCO	1,728.9	CRC -1,917.1	
11 HANA	1,274.0	IVL -1,639.3	
12 JMART	1,209.7	GULF -1,586.1	
13 ICHI	1,187.1	HMPRO -1,576.1	
14 WHA	1,126.9	BH -1,485.7	
15 TCAP	927.9	TISCO -1,356.2	
16 KTC	894.8	TU -1,251.8	
17 SCGP	801.2	RATCH -1,243.4	
18 AMATA	793.1	BLA -1,214.8	
19 EA	780.1	SPALI -1,153.3	
20 SAWAD	779.3	BEM -1,118.8	
21 TRUE	776.0	ESSO -1,096.0	
22 PSG	653.5	CPN -1,047.0	
23 SIRI	581.5	BAM -956.9	
24 GUNKUL	549.3	OR -931.1	
25 MTC	539.2	EGCO -717.5	
26 BTS	534.2	IRPC -674.3	
27 CK	510.6	BCH -631.7	
28 TLI	453.6	TOP -606.9	
29 ITC	451.6	AWC -591.7	
30 GPSC	448.5	BCP -587.9	

Total Net BUY/SELL Y2022 ยอดซื้อขายสุทธิปี 2565			
Value (Btm) : มูลค่า (ล้านบาท)			
STOCK	TOTAL NET BUY	TOTAL NET SELL	
1 PTTEP	24,291	PTT -4,542	
2 BDMS	21,045	PTTGC -3,390	
3 AOT	17,316	SCC -2,224	
4 BH	14,290	DTAC -1,701	
5 EA	13,423	SABUY -1,578	
6 KBANK	11,914	TU -1,164	
7 CPALL	11,493	NEX -1,106	
8 BANPU	9,175	KCE -1,104	
9 TRUE	7,682	WICE -1,099	
10 TOP	7,607	JMART -1,052	
11 IVL	7,432	BAM -702	
12 ADVANC	7,122	JAS -688	
13 MAKRO	7,078	BYD -687	
14 CRC	7,059	IRPC -682	
15 CPN	6,619	RBF -623	
16 CPF	5,700	III -574	
17 DELTA	5,694	DITTO -513	
18 KTB	5,693	ASK -511	
19 BCP	5,315	TCAP -509	
20 HMPRO	5,088	GUNKUL -503	
21 MORE	4,994	BEC -474	
22 AWC	4,789	NINE -439	
23 OSP	4,166	AS -436	
24 SPALI	4,128	JTS -419	
25 BEM	3,789	WORK -365	
26 MTC	3,689	SAT -351	
27 MINT	3,574	HUMAN -345	
28 INTUCH	3,497	MACO -342	
29 LH	3,391	LEO -300	
30 OR	3,371	BTG -296	

**แบบรายงานการเปลี่ยนแปลงการถือหลักทรัพย์และสัญญาซื้อขายล่วงหน้าของผู้บริหาร (แบบ 59)**

ชื่อผู้บริหาร	วิธีการได้มา/ จำนวน	จำนวน (หุ้น)	ราคา (บาท)	มูลค่า (บาท)	ประเภท หลักทรัพย์	วันที่ได้มา/ จำนวน
ACC นาง สุทิน ศิริโชค	ซื้อ	2,125,000.00	0.78	1,657,500.00	หุ้นสามัญ	21/7/2566
KCM นาย อลัมพล เจริญกิจ	ซื้อ	355,800.00	0.45	160,110.00	หุ้นสามัญ	20/7/2566
KKP นาย บรรยง พงษ์พานิช	ซื้อ	200,000.00	56.15	11,230,000.00	หุ้นสามัญ	25/7/2566
PROUD นางสาว พรสวรรค์ ลิปดพิลลภ	ซื้อ	2,857,200.00	1.75	5,000,100.00	หุ้นสามัญ	19/7/2566
SNNP นาง กิตติยา ชัยสถาพร	ซื้อ	500,000.00	21.60	10,800,000.00	หุ้นสามัญ	24/7/2566
SNNP นาง กิตติยา ชัยสถาพร	ซื้อ	500,000.00	21.60	10,800,000.00	หุ้นสามัญ	24/7/2566
IIG นาย นวรัตน์ รัตนนราทร	รับโอน	2,966,052.00	38.00	112,709,976.00	หุ้นสามัญ	24/7/2566
SABUY นาย ชูเกียรติ รุ่งนพรพี	รับโอน	2,000,000.00	-	2,000,000.00	หุ้นสามัญ	24/7/2566
SABUY นาย ชูเกียรติ รุ่งนพรพี	โอน	2,000,000.00	-	2,000,000.00	หุ้นสามัญ	24/7/2566

ที่มา : ศูนย์สารสนเทศตลาดทุน สำนักงานคณะกรรมการ ก.ล.ด.

**แบบรายงานการได้มาหรือจำหน่ายหลักทรัพย์ของกิจการ (246-2)**

ชื่อบริษัท	ชื่อผู้ได้มา/ จำนวน	Sell/Buy	ประเภท หลักทรัพย์	% ได้มา/ จำนวน	% หลังได้มา/ จำนวน	วันที่ได้มา/ จำนวน	หมายเหตุ
JCK นาย อภิชัย เตชะอุบล		จำหน่าย	หุ้น	12.4681	10.5597	20/7/2566	
SANKO บริษัท ไทยอินดัสเตรียล พาร์ท จำกัด		จำหน่าย	หุ้น	26.7911	24.8963	25/7/2566	
XPG ELEVATED RETURNS LLC		จำหน่าย	หุ้น	7.9717	6.089	10/7/2566	
PROUD นาง จรัสทิพย์ ลิปดพิลลภ		ได้มา	หุ้น	0	14.6668	20/7/2566	
PROUD นางสาว พรสวรรค์ ลิปดพิลลภ		ได้มา	หุ้น	35.2389	23.501	20/7/2566	

ที่มา : ศูนย์สารสนเทศตลาดทุน สำนักงานคณะกรรมการ ก.ล.ด.

**หลักทรัพย์ที่ต้องซื้อขายด้วยบัญชี Cash Balance**

Stock	July 2023					August 2023										
	24	25	26	27	31	1	2	3	4	7	8	9	10	11	15	16

**LEVEL 1 : ผู้ซื้อต้องใช้บัญชี Cash Balance และห้ามนำหลักทรัพย์ที่กำหนดมาคำนวณวงเงินซื้อขาย**

 TBN  Exit: 27 Jul

 READY  Exit: 11 Aug

**LEVEL 2: ผู้ซื้อต้องใช้บัญชี Cash Balance, ห้ามคำนวณวงเงินซื้อขาย และห้าม Net Settlement**

-

**LEVEL 3: ห้ามซื้อขาย (SP) 1 วันทำการแรก และผู้ซื้อต้องใช้บัญชี Cash Balance, ห้ามคำนวณวงเงินซื้อขาย และห้าม Net Settlement**

-

Source: SET

## Short Sales

Stock	% Short Sale Volume Comparing with Main Board	Average Price (Bt)	Volume (shares)	Value (Mil. B)
KBANK	6.85	124.88	2,622,200	327,459,250
CPALL	9.60	62.37	2,708,900	168,960,775
TOP-R	12.81	49.69	3,388,700	168,376,900
CPALL-R	8.95	62.25	2,528,400	157,403,375
KBANK-R	3.04	124.92	1,162,200	145,183,550
RATCH-R	17.40	35.40	3,679,400	130,267,575
EGCO-R	15.71	130.70	967,600	126,469,150
BDMS	12.31	29.04	4,151,300	120,558,625
KTB	13.01	20.21	5,708,200	115,362,390
KKP-R	12.86	55.28	1,941,600	107,338,125
PTT	8.73	34.75	2,898,300	100,715,925
PTTEP-R	7.30	160.41	608,700	97,641,300
BBL	7.24	168.24	580,000	97,578,000
PTTEP	6.90	161.07	573,200	92,327,900
GULF-R	12.64	48.39	1,893,500	91,627,050
SCC-R	16.43	318.73	269,400	85,866,900
AOT-R	10.13	70.99	1,194,300	84,780,125
BGRIM	29.96	36.67	2,235,200	81,958,625
IVL-R	15.20	33.21	2,344,400	77,868,275
EA-R	15.81	55.77	1,389,200	77,481,450
ADVANC	16.51	221.72	343,400	76,137,200
TTB	15.12	1.69	42,668,600	71,991,922
MINT	13.38	32.06	2,196,400	70,418,150
DELTA	7.71	109.64	583,200	63,944,900
PTTGC	9.61	38.01	1,665,800	63,310,950
DELTA-R	7.60	109.47	576,000	63,057,000
GULF	8.58	48.32	1,287,800	62,224,925
BH-R	11.03	214.64	277,000	59,455,000
SCC	11.30	318.23	185,600	59,063,800
KKP	6.66	55.12	1,008,600	55,592,900
RATCH	6.83	35.16	1,454,100	51,132,450
BH	9.30	215.40	232,700	50,123,700
HANA	9.33	46.57	1,054,300	49,103,425
AOT	5.80	70.99	684,000	48,555,750
BGRIM-R	16.92	36.65	1,262,800	46,277,150
CRC-R	11.33	40.35	1,140,500	46,015,350
SIRI	7.82	1.97	22,886,200	44,990,549
BANPU	11.32	9.42	4,774,800	44,986,980
SCB-R	3.44	107.32	388,000	41,640,450
CPAXT	16.34	33.89	1,197,100	40,563,925
TOP	2.61	49.76	689,500	34,306,750
IVL	6.60	33.24	1,018,200	33,840,100
TTB-R	7.03	1.67	20,000,000	33,457,121
INTUCH-R	16.09	75.79	437,300	33,142,975
GPSC	11.55	54.57	571,400	31,180,200
HANA-R	5.83	46.50	660,500	30,710,875
MTC	13.54	34.88	871,400	30,391,400
HMPRO-R	14.40	13.95	2,175,300	30,354,400
CRC	7.46	40.52	747,100	30,271,375
WHA	10.93	4.93	5,918,500	29,180,874
SCB	2.39	107.67	269,000	28,964,250
CPN-R	11.64	64.48	436,000	28,113,950
SCGP	4.65	39.69	694,600	27,565,725
BANPU-R	6.63	9.42	2,796,200	26,342,140
TRUE-R	6.25	6.80	3,598,300	24,468,440
COM7	25.99	27.75	877,300	24,345,075
SAWAD	7.22	46.66	470,800	21,968,650
BEM	6.67	8.87	2,413,500	21,411,460
BEM-R	6.54	8.91	2,359,600	21,014,835

Source: SET



**July 2023**

Monday	Tuesday	Wednesday	Thursday	Friday
<b>3</b>	<b>4</b>	<b>5</b>	<b>6</b>	<b>7</b>
	<ul style="list-style-type: none"> <li>▪ OSP XD 0.80 บาท</li> <li>▪ STANLY XD 20.00 บาท</li> <li>▪ DV8 ลูกหุ้นเข้า 604,713,987 หุ้น</li> </ul>	<ul style="list-style-type: none"> <li>▪ KUN XW 3:1</li> </ul>	<ul style="list-style-type: none"> <li>▪ LHSC XD 0.13 บาท</li> <li>▪ QHPF XD 0.12 บาท</li> <li>▪ JMT ลูกหุ้นเข้า 42,880 หุ้น</li> <li>▪ PROEN ลูกหุ้นเข้า 29,370,350 หุ้น</li> <li>▪ RABBIT ลูกหุ้นเข้า 29,300 หุ้น</li> <li>▪ SIRI ลูกหุ้นเข้า 550,500,000 หุ้น</li> <li>▪ PHG เข้าซื้อขายเป็นวันแรก (300mn sh @ Bt21.00) หมวดยการแพทย์</li> </ul>	<ul style="list-style-type: none"> <li>▪ KC XR 1:1.7 @ 0.12 บาท</li> <li>▪ AS ลูกหุ้นเข้า 166,580 หุ้น</li> <li>▪ TEAMG-W1 เข้าซื้อขายเป็นวันแรก (135.9mn sh 1:1 @ Bt15.00)</li> </ul>
<b>10</b>	<b>11</b>	<b>12</b>	<b>13</b>	<b>14</b>
<ul style="list-style-type: none"> <li>▪ PPPM ลูกหุ้นเข้า 367,012,446 หุ้น</li> <li>▪ SC ลูกหุ้นเข้า 690,000 หุ้น</li> <li>▪ XO ลูกหุ้นเข้า 1,204,950 หุ้น</li> </ul>	<ul style="list-style-type: none"> <li>▪ KGEN XW 3:1</li> <li>▪ BIOTEC ลูกหุ้นเข้า 205 หุ้น</li> <li>▪ BYD ลูกหุ้นเข้า 22,704,451 หุ้น</li> <li>▪ DOHOME ลูกหุ้นเข้า 727,388 หุ้น</li> <li>▪ KWM ลูกหุ้นเข้า 13,188,960 หุ้น</li> <li>▪ TTB ลูกหุ้นเข้า 87,912,357 หุ้น</li> </ul>	<ul style="list-style-type: none"> <li>▪ GABLE ลูกหุ้นเข้า 21,420 หุ้น</li> <li>▪ PPPM ลูกหุ้นเข้า 22,222,222 หุ้น</li> </ul>	<ul style="list-style-type: none"> <li>▪ B ลูกหุ้นเข้า 20,761,555,194 หุ้น</li> <li>▪ BC ลูกหุ้นเข้า 367,143 หุ้น</li> <li>▪ SDC ลูกหุ้นเข้า 63,492,062 หุ้น</li> <li>▪ SMT ลูกหุ้นเข้า 31,500 หุ้น</li> </ul>	<ul style="list-style-type: none"> <li>▪ TMC-W2 เข้าซื้อขายเป็นวันแรก (152.9mn sh 1:1 @ Bt2.00)</li> </ul>
<b>17</b>	<b>18</b>	<b>19</b>	<b>20</b>	<b>21</b>
<ul style="list-style-type: none"> <li>▪ SCM-W2 เข้าซื้อขายเป็นวันแรก (79.9mn sh 1:1 @ Bt2.00)</li> </ul>	<ul style="list-style-type: none"> <li>▪ DCON-W3 เข้าซื้อขายเป็นวันแรก (800mn sh 1:1 @ Bt0.40)</li> </ul>	<ul style="list-style-type: none"> <li>▪ CIG ลูกหุ้นเข้า 480,832,350 หุ้น</li> <li>▪ CHO ลูกหุ้นเข้า 39,682,538 หุ้น</li> <li>▪ TRU ลูกหุ้นเข้า 573,000 หุ้น</li> </ul>	<ul style="list-style-type: none"> <li>▪ ASW ลูกหุ้นเข้า 43,000,000 หุ้น</li> <li>▪ BM ลูกหุ้นเข้า 84,039,517 หุ้น</li> <li>▪ NVD ลูกหุ้นเข้า 1,281 หุ้น</li> </ul>	<ul style="list-style-type: none"> <li>▪ TMW XD 1.70 บาท</li> <li>▪ MBK ลูกหุ้นเข้า 5,982,363 หุ้น</li> <li>▪ MVP ลูกหุ้นเข้า 29,470,042 หุ้น</li> <li>▪ POLAR ลูกหุ้นเข้า 4 หุ้น</li> <li>▪ SDC ลูกหุ้นเข้า 31,746,030 หุ้น</li> <li>▪ CIG-W10 เข้าซื้อขายเป็นวันแรก (80mn sh 1:1 @ Bt0.50)</li> </ul>
<b>24</b>	<b>25</b>	<b>26</b>	<b>27</b>	<b>28</b>
	<ul style="list-style-type: none"> <li>▪ VGI XD 0.04 บาท</li> <li>▪ PRG ลูกหุ้นเข้า 822 หุ้น</li> <li>▪ PROUD ลูกหุ้นเข้า 332,544,970 หุ้น</li> </ul>			วันเฉลิมพระชนมพรรษา พระบาทสมเด็จพระเจ้าอยู่หัว
<b>31</b>				
<ul style="list-style-type: none"> <li>▪ EPG XD 0.14 บาท</li> </ul>				



**August 2023**

Monday	Tuesday	Wednesday	Thursday	Friday
	<b>1</b>	<b>2</b>	<b>3</b>	<b>4</b>
	วันอาสาฬหบูชา		▪ KYE XD 4.10 บาท	
<b>7</b>	<b>8</b>	<b>9</b>	<b>10</b>	<b>11</b>
▪ BTS XD 0.16 บาท ▪ PTL XD 0.27 บาท				▪ APEX XR 1:2 @ 0.05 บาท
<b>14</b>	<b>15</b>	<b>16</b>	<b>17</b>	<b>18</b>
ชดเชยวันเฉลิมพระชนมพรรษา สมเด็จพระนางเจ้าสิริกิติ์ พระบรมราชินีนาถ พระบรมราชชนนีพันปีหลวงและวันแม่แห่งชาติ (วันเสาร์ที่ 12 สิงหาคม 2566)				
<b>21</b>	<b>22</b>	<b>23</b>	<b>24</b>	<b>25</b>
<b>28</b>	<b>29</b>	<b>30</b>	<b>31</b>	