

# Trading Ideas

ส่องประเด็น เฝ้าหุ้นเด็ด

**STOCK MARKETS**

	Recent	Change	%Chg
China	3,215.08	-16.44	-0.51%
Hong Kong	19,270.75	-163.65	-0.84%
Japan	32,651.17	-31.34	-0.10%
Korea	2,603.47	-32.99	-1.25%
Singapore	3,312.63	26.47	0.81%
Thailand	1,523.37	-2.93	-0.19%

**FUTURES & COMMODITIES**

	Recent	Change	%Chg
DJ Futures	35,577.00	-27.00	-0.08%
NASDAQ Futures	15,641.00	-32.00	-0.20%
Gold Futures	1,964.00	0.30	0.02%
Brent Crude Futures	83.11	-0.53	-0.63%
Bitcoin	29,460.00	-35.00	-0.12%

**CURRENCY MARKETS**

	Recent	Change	%Chg
US Dollar Index	101.335	0.062	0.06%
USD/THB	34.3600	0.064	0.19%

**MARKET MOVERS**

	Recent	%Chg	Impact
AOT	71.00	0.35	0.29
TRUE	6.90	1.47	0.28
SCB	108.00	0.93	0.27
ADVANC	223.00	0.45	0.24
KTB	20.40	0.99	0.23
BDMS	28.25	-1.74	-0.65
PTT	34.75	-0.71	-0.58
PTTEP	159.00	-0.93	-0.48
GULF	48.00	-1.03	-0.48
SCC	317.00	-0.94	-0.27

**MARKET BREADTH \***

	Bulls	Boars	Bears
Count	20%	21%	59%
Market Cap	41%	20%	39%

Source: Aspen Graphics

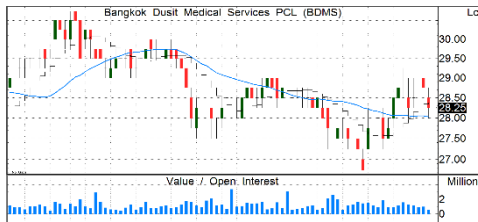
\* SET 101 constituents

**MARKET WRAP**

- ราคานี้ตลาดแกว่งตัวแคบๆ มีความกังวลในเรื่องการสรรหา นรม. ไม่มาก
- SETI/SET50I สามารถปิดเหนือ 1,520/941 จุด โมเมนตัมเป็นบวก
  - ในเชิงกลยุทธ์ เราแนะนำค่างานหุ้นที่ระดับ 85% ถือสั้นขึ้นต่อ

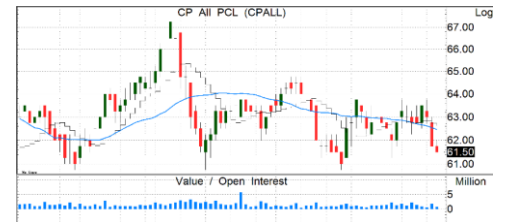
**STOCK GRAB**

**BDMS | ซื้อ | TP=35 บ.**



- ผู้บริหารคงเป้ารายได้ปีนี้โต 6-8% YoY ขณะเป้า EBITDA Margin ปีนี้ 24% เท่าปีก่อน แม้ 1Q66 รายได้ +5% YoY และกำไรโตเพียง +1% YoY
- มองรายได้ 2Q66 เติบโต +5% YoY ใกล้เคียง 1Q66 เพราะฐานรายได้โควิด 2Q65 ยังสูงอยู่ โดยคาดกำไร 2Q66 จะเติบโต 3-4% YoY
- 2H66 จะเห็นการเติบโตที่ชัดเจนขึ้นมาก ทั้งรายได้และกำไร เพราะฐานรายได้ผู้ป่วยโควิด 2H65 ลดลงมากแล้ว และผู้ป่วยต่างชาติกลับมาบริการรักษาเพิ่มขึ้นต่อเนื่อง คาดหนุนกำไรปีโต 10%
- แนวรับ=27/27.5 แนวต้าน=29/30

**CPALL | ซื้อ | TP=73 บ.**



- กำไร 1Q66 +19.4% YoY และ +31.4% QoQ จาก 7-11 ที่มีกำไรเติบโตดีถึง 27% YoY และบ.ย่อย MAKRO มีกำไรเติบโต 5.6% YoY
- แนวโน้ม 2Q66 กำไรยังเติบโตดีต่อเนื่อง โดยได้รับผลบวกจากอากาศร้อนจัด หนุนเครื่องดื่มชาเย็นมาก และ MAKRO +โลตัส ขายเครื่องทำความเย็นดีขึ้น
- 2H66 ต้นทุนทางการเงินของกลุ่ม MAKRO จะลดลงมาก หลังออกหุ้นกู้ชำระคืนเงินกู้สกุลต่างประเทศ ช่วยให้กำไรกลุ่ม MAKRO ดีขึ้นชัดเจน คาดหนุนกำไร CPALL ปี 66-67 โตเฉลี่ยปีละ 20%
- แนวรับ=61/61.25 แนวต้าน=63.5/64

**SCB | ซื้อ | TP=134 บ.**



- กำไร 2Q66 ยังโตดี +18% YoY และ 8% QoQ โดยกำไรหลักยังมาจากธุรกิจธนาคาร ส่วนธุรกิจบัตรเครดิตยังนำกังวลเรื่องคุณภาพหนี้
- กำไร 1H66 โต 14% YoY โดยผลงาน 1H66 ยังทำได้ตามเป้าหมายทั้งปี 66 จึงคิดว่ากำไรปีนี้จะยังเติบโตโดดเด่นกว่า 21% YoY
- ปีนี้คงนโยบายจ่ายปันผลสูง หนุนเป้า ROE ระยะยาว คาดจ่ายอัตราผลตอบแทนสูงราว 7.5%
- แนวรับ=105/107 แนวต้าน=112/114

**TISCO | ซื้อ | TP=114 บ.**



- รายได้ดอกเบี้ยจากธุรกิจธนาคารยังโตได้ บวกกับ Credit cost ที่ตั้งเป้าไว้มาก ช่วยลดทอนผลกระทบรายได้ค่าธรรมเนียมที่หดตัวและค่าใช้จ่ายที่เพิ่มขึ้น
- ต้นกำไร 2Q66 เพิ่มเล็กน้อย QoQ และทรงตัว YoY
- สินเชื่อ corporate ที่เติบโตสูงมากใน 2Q66 ต้นทะเลเป็นสินเชื่อทั้งปี 66 ที่ 7-10% แล้ว
- คาดสำรองส่วนเกิน หนุนการตั้งสำรองต่ำไปอีก 2-3 ไตรมาส ช่วยดันกำไรทั้งปีโต 7% YoY
- ยังเป็นธนาคารที่มี ROE และปันผลสูงที่สุดในกลุ่มแนะนำ ซื้อลงทุน
- แนวรับ=98/99 แนวต้าน=103/105

รายงานฉบับนี้จัดทำขึ้นโดยบริษัทหลักทรัพย์ แลนด์ แอนด์ เฮาส์ จำกัด (มหาชน) ("บริษัท") โดยมีวัตถุประสงค์เพื่อเผยแพร่ข้อมูลเกี่ยวกับการลงทุนเท่านั้น มิใช่การชักจูงให้ซื้อหรือขายหลักทรัพย์ที่กล่าวถึงในรายงานนี้ บริษัทเป็นหนึ่งในกลุ่มบริษัท แอล เอส ไฟแนนเชียล กรุ๊ป จำกัด (มหาชน) ("LHFG") ข้อมูลต่างๆ ในรายงานฉบับนี้จัดทำขึ้นโดยได้พิจารณาแล้วจากแหล่งข้อมูลที่ถูกต้อง และ/หรือ มีความน่าเชื่อถือ แต่บริษัทไม่อาจรับรองความถูกต้องครบถ้วนของข้อมูลดังกล่าว การลงทุนในหลักทรัพย์มีความเสี่ยง อีกทั้งบริษัท และ/หรือ บริษัทในกลุ่ม LHFG อาจมีส่วนเกี่ยวข้องหรือผลประโยชน์ใดๆ กับบริษัทใดๆ ที่ถูกกล่าวถึงในรายงานบทความนี้ก็ได้ นักลงทุนจึงควรใช้ดุลยพินิจอย่างรอบคอบในการพิจารณาตัดสินใจก่อนการลงทุน บริษัทไม่รับผิดชอบต่อความเสียหายใดๆ ที่เกิดจากการนำข้อมูลหรือความเห็นในรายงานฉบับนี้ไปใช้ในทางปฏิบัติ

# Quantamental Strategy Matrix

All data updated to close of 26 Jul 2023

		<b>TRADING BUY</b>	<b>BUY</b>	<b>STRONG BUY</b>
DIRECTION	UPTREND	DELTA ▼ PTTOR	ADVANC BBL BEM BTS CK INTUCH KTB ▲ TISCO TTB WHA	AMATA AP BCP ESSO PTT PTTEP ▲ SCB SIRI
	SIDEWAYS	<b>REDUCE</b>	<b>HOLD</b>	<b>ACCUMULATE</b>
	DOWNTREND	AURA BGRIM CBG GULF PTTGC TRUE	BDMS COM7 CRC HMPRO SCGP STEC	BANPU ▲ BCH ▼ BCPG ▲ GUNKUL HANA LH SPALI TCAP ▼ TOP
		<b>SELL</b>	<b>SWITCH</b>	<b>WEAK BUY</b>
		AAV AOT BH BYD CENTEL CPALL CPN DOHOME EA ERW FORTH GPSC	IRPC NEX OSP PLANB SNNP THG VGI	ACE AWC EGCO GLOBAL JMT KTC MBK MINT MTC ▼ PTG SABUY SAWAD
			SJWD TIDLOR TIPH TQM	BAM BLA BTG CHG CKP CPF IVL JMART KBANK KCE KKP MEGA
				ORI PSL RATCH RCL SCC SPRC STA STGT TASCO THANI TLI TU
		EXPENSIVE	MODERATE	ATTRACTIVE
		← VALUATION →		

Source: LHSEC Research