



Globlex Group

26 September 2023

# AFTERNOON CALL ACTION NOTES

By Globlex Research Department

## ดัชนี SET ปิดภาคเช้า

Close	1,508.42	Value	24,423 ลบ.
Change	+1.06	%Change	+0.07%

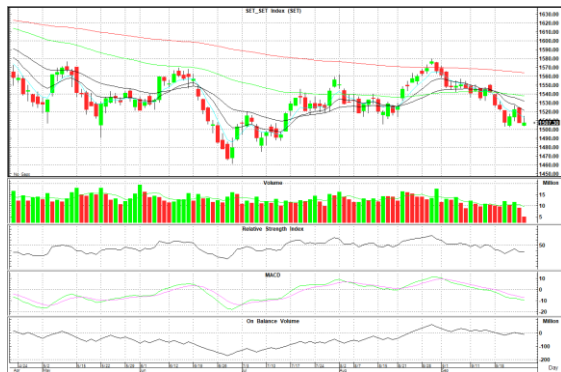
### สรุปภาวะตลาดภาคเช้า

ตลาดหุ้นในภาคเช้า ดัชนีเคลื่อนไหวในแดนบวกสลับลบ โดยมีแรงซื้อหุ้น PTTEP จึงบวกนำตลาด ขณะที่นักลงทุนรอความชัดเจนจากการประชุมกกง. ในวันพรุ่งนี้ คาดการณ์ว่าจะมีการปรับขึ้นอัตราดอกเบี้ย 0.25% ส่งผลให้ดัชนี SET Index ปิดตลาดที่ 1,508.42 จุด +1.06 จุด +0.07% มูลค่าการซื้อขาย 24,423 ลบ.

### แนวโน้มภาคบ่าย

ดัชนีปรับตัวลงจากความกังวลเรื่อง Fund Flow ที่ไหลออกต่อเนื่อง อีกทั้งนักลงทุนกังวลเรื่องการปรับขึ้นดอกเบี้ยนโยบายของ กกง. ในการประชุมวันพรุ่งนี้ อย่างไรก็ตามหากดัชนีสามารถปิดเหนือ 1,515 จุด มีโอกาสปรับตัวขึ้นต่อ

แนวรับ 1,500 จุด แนวต้าน 1,515 จุด



## Technical Insight

CBG รับ 81.50บาท / ต้าน 85.50 – 89.50 บาท / Cut loss 81.00 บาท

ราคาปิด 83.00 บาท

กลับมาขึ้นเหนือเส้น EMA-200 พร้อม Volume สะสม และ Slow Sto. ส่งสัญญาณซื้อ คาดราคามีโอกาสปรับตัวขึ้นทดสอบแนวต้านที่ 85.50 – 89.50 บาท

BCH รับ 19.60 บาท / ต้าน 20.50 – 21.00 บาท / Cut loss 19.40 บาท

ราคาปิด 20.10 บาท

ติดตัวทำแท่งเขียวยาว โดยมี Volume เข้าสามวันติด และ MACD เฟ็งพลิกตัด Signal Line หากผ่านต้านแรกที่ 20.50 บาท ลุ้นทดสอบต้านถัดไปที่ 21.00 บาท

### ข่าวสำคัญช่วงเช้า

- เงินบาทเปิด 36.17 แนวโน้มอ่อนค่า หลังบอนด์ยีลด์สหรัฐสูงหนุนดอลลาร์แข็งค่า จับตาส่งออกไทย
- พาณิชย์ เผยส่งออก ส.ค. ขยายตัว 2.6% จากตลาดขาด -3.35 ถึง -5%
- พาณิชย์ เผยส่งออกสินค้าเกษตรและอุตสาหกรรมกลับมาขยายตัวหนุนตัวเลขส.ค.พลิกบวก
- รมว.ท่องเที่ยว มั่นใจมาตรการวีซ่าฟรี หนุนนทท.เพิ่ม
- นายกฯ เตรียมเยือนกัมพูชาประเทศแรกในอาเซียน 28 ก.ย.นี้
- SMART ร่วง รับ Sentiment เชิงลบหุ้น บ.ลูกเปิดเทรดวันแรกต่ำจอง
- แม่ทัพใหม่ SBNEXT ประกาศลุยก้าวสู่เบอร์หนึ่ง Vending Machine พ่วงผู้นำ Home IoT
- TPCB รับทรัพย์ขายหุ้นบ.ย่อย 1.2 พันลบ.สยายปีกลงทุนทั้งในประเทศ-ตปท.

ที่มา : สำนักข่าวอินโฟเควสท์

นักวิเคราะห์ 02-6725999  
 วิลาลินี บุญมาสูงทรง ext.5937  
 วัชรินทร์ จงยรรยง ext.5936  
 ณัฐวุฒิ วงศ์เยาวรักษ์ ext.5805  
 สลักบุญ วงศ์อัครเดช ext.7287

ผู้ช่วยนักวิเคราะห์  
 ปณชัย กฤตธนชัย