

26 กันยายน 2566

**รายงานดัชนีตลาดหุ้น**

	ปิด	เปลี่ยนแปลง	%
SET index	1507.36	-15.23	-1.00
SET50	923.50	-10.19	-1.09
SET P/E		20.83	
SET P/BV		1.47	
SET Div. Yield		3.11%	
DOW	34006.88	43.04	0.13
NASDAQ	13271.32	59.51	0.45

**ดัชนีชี้วัดเศรษฐกิจ/ตลาดหุ้น**

	ปิด	%
เงินบาท/ดอลลาร์สหรัฐ	36.19	+0.78
ดอกเบี้ยพันธบัตรสหรัฐ 10 ปี	4.564	+6.4bps
ราคาน้ำมันเบรนท์ (US\$)	91.87	-0.35
ราคาน้ำมัน US WTI (US\$)	89.50	-0.67
ราคาน้ำมันดิบดูไบ (US\$)	93.62	-1.02
ดัชนีค่าระวางเรือ - BDI	1,614	+1.32
ราคาทองคำสปอต (US\$)	1,916	-0.48

**มูลค่าการซื้อขาย 42,194 ล้านบาท**

ล้านบาท	ซื้อ	ขาย	สุทธิ
สถาบันในประเทศ	3,656	3,316	340
ต่างประเทศ	21,189	23,851	-2,662
รายบุคคล	14,311	11,785	2,526
บัญชีบริษัทหลักทรัพย์	3,038	3,243	-205

**มูลค่าการซื้อขายสูงสุด รายอุตสาหกรรม**

	ล้านบาท	%	% of total
Energy	10,416	-1.1	24.7
Bank	5,413	-0.4	12.8
Trans	3,627	-1.2	8.6
Health	3,027	0.6	7.2
Ict	2,561	-0.9	6.1

**มูลค่าการซื้อขายสูงสุด รายหลักทรัพย์**

	ปิด (บาท)	%	ล้านบาท
BDMS	26.75	1.9	2,170
PTT	33.50	-	1,595
AOT	69.50	-1.1	1,595
EA	53	-2.8	1,559
SCB	103.50	-	1,483

**ทิศทางตลาดหุ้นวันนี้**

( รัศพงศ์ ไชยสุภารากุล เลขทะเบียนฯ: 19838 )

**แกว่งลงต่อ มีโอกาสกลับไปทดสอบ 1,500**

**ฝ่ายวิจัย KGI ประเมิน SET Index วันอังคาร แกว่งลงต่อ น่าจะกลับไปทดสอบระดับจิตวิทยา 1,500 จุดอีกครั้ง...** หลังจากเมื่อวานนี้ ตลาดหุ้นไทยปรับลงแรงกว่าที่เราประเมิน หลังต่างชาติขายสุทธิต่อเนื่อง ตามแรงกดดันจากบอนด์ยีลด์สหรัฐฯ และไทย ที่ยังคงปรับตัวขึ้น + ความกังวลของนักลงทุนในตลาดพันธบัตร หลัง JP Morgan ปรับลดน้ำหนักของพันธบัตรประเทศไทยในดัชนี Asian EM bond... ส่วนในวันนี้ ปัจจัยโดยรวมเป็นลบเล็กน้อย i) (-) ดัชนีค่าเงินดอลลาร์ฯ รวมทั้งบอนด์ยีลด์ 10 ปีของสหรัฐฯ ปรับขึ้นแรงและทำ new high หลังจากแบบจำลอง GDP Now ของทางเฟด ยังคาด GDP สหรัฐฯ ไตรมาส 3/2566 จะโตสูงถึง 4.9% QoQ annualized ผวนกับเจ้าหน้าที่เฟดยังให้ความเห็นที่แข็งแกร่งว่าต่อนโยบายการเงิน ล่าสุดผู้ว่าเฟดสาขาชิคาโก Austan Goolsbee สนับสนุนให้เฟดปรับขึ้นดอกเบี้ยต่อไปอีก ii) (-) ตลาดมีความกังวลเพิ่มขึ้นว่าสภาองเกรสสหรัฐฯ อาจไม่สามารถสรุปร่างงบประมาณชั่วคราวได้ทันเส้นตายวันที่ 30 ก.ย. ซึ่งอาจนำไปสู่การปิดหน่วยงานบางส่วนของรัฐบาลฯ (government shutdown) อีกครั้งหนึ่ง... ด้านปัจจัยภายในประเทศ ที่ประชุม ครม. วันนี้ จะมีการพิจารณามาตรการพักหนี้เกษตรกร และน่าจะมีการแถลงรายละเอียดในช่วงบ่ายวันนี้

**หุ้นเด่นวันนี้ ตามปัจจัยพื้นฐาน**

( สุทธิติ ภิรธรรมรัตน์ เลขทะเบียนฯ: 28668 )

**สะสม SCB\* / เก็งกำไร SNNP, AOT\***

- **SCB\*** (เป้าพื้นฐาน 130 บาท) 1) ประเมินแนวรับ 103 บาท และ 101.5 บาท / แนวต้าน 107 – 109 บาท กรณีฟื้นตัวขึ้นเหนือแนวราคา ดังกล่าวได้ประเมินมีโอกาสทดสอบแนวต้านสำคัญถัดไปที่ 111 บาท (Stop loss 100 บาท) 2) ประเมินราคาหุ้นปรับลงแรง Oversold จากความกังวลเรื่องภาวะเศรษฐกิจที่ถดถอย Credit cost ของธนาคารในปี 2566 – 67 อย่างไรก็ดีฝ่ายวิจัยฯ ได้ทำการคำนึงถึงปัจจัยเสี่ยงต่างๆไว้ในประมาณการฯ พอสถิติแล้ว ... อ่านรายละเอียดเพิ่มเติมในบทวิเคราะห์ Alert หุ้น SCB\* วานนี้ 3) ในเชิงกลยุทธ์การลงทุนระยะสั้น ประเมินราคาหุ้นที่ปรับลงแรงในระยะสั้น จนทำให้อัตราส่วนราคาของ SCB\* เทียบกับดัชนีกลุ่มธนาคารปรับลดลงแรงและกรอบ -3 เท่าของส่วนเบี่ยงเบนมาตรฐาน (ระยะ 20 วัน) และเกือบแตะกรอบ -2 เท่าของส่วนเบี่ยงเบนมาตรฐาน (ระยะ 200 วัน) ขณะที่ปัจจัยพื้นฐานไม่ได้เปลี่ยนแปลงอย่างมีนัยสำคัญ จึงเป็นโอกาสซื้อสะสมเมื่อราคาอ่อนตัว
- **SNNP** (เป้าพื้นฐาน 27 บาท) 1) ประเมินแนวรับ 21.2 บาท / แนวต้าน 21.6 – 21.9 บาท กรณี Break ผ่านกรอบแนวต้านนี้ได้ ประเมินมีโอกาสทดสอบแนวต้านถัดไป +/-22.7 บาท (Stop loss 20.5 บาท) 2) ประเมินแนวโน้มผลการดำเนินงาน 2H66 ได้แรงหนุนจาก i) ผลิตภัณฑ์ใหม่เครื่องดื่ม “น้ำกระท่อม” ii) เข้าสู่ช่วง High season ของการท่องเที่ยวปลายปี และคาดการณ์บริโภคในประเทศฟื้นตัว iii) โรงงานใหม่ที่เวียดนาม หนุนการเติบโต 3) Forward PE ปี 2566 = 30 เท่า และคาดจะลดลงเป็น 24 เท่าบประมาณการปี 2567 ต่ำกว่าค่าเฉลี่ยในอดีตที่ +/- 31 เท่า ขณะที่คาดแนวโน้มผลการดำเนินงานเข้าสู่แนวโน้มขาขึ้น
- **AOT\*** (เป้าพื้นฐาน 86 บาท) 1) ประเมินแนวรับ 69.25 บาท / แนวต้าน 70.75 – 71.5 บาท กรณี Break ผ่านกรอบแนวต้านนี้ได้ ประเมินมีโอกาสทดสอบแนวต้านถัดไป +/- 73 บาท (Stop loss 69 บาท) 2) ประเมิน Sentiment บวกจาก i) เติบโตวีซ่านักท่องเที่ยวจีน ii) ประเมินจำนวนนักท่องเที่ยวที่เพิ่มขึ้นจะเป็นบวกต่อ AOT\* โดยตรง และมี Upside จากเม็ดเงินที่จะจับจ่ายใช้สอยในพื้นที่สนามบิน 3) คาดผลการดำเนินงานยังอยู่ในช่วงการ Turnaround เป็นปีแรก และปีหน้าคาดกำไรเพิ่มต่อ +94% YoY เป็น 2.7 หมื่นล้านบาท

<https://www.kgieworld.co.th>

หมายเหตุ: 1. \*บริษัทอาจเป็นผู้ถือใบสำคัญแสดงสิทธิอนุพันธ์บนหลักทรัพย์นี้ / 2. เป้าพื้นฐาน หมายถึง ราคาเป้าหมายเชิงพื้นฐาน (Forecasted 12M Target price) ที่อ้างอิงจากบทวิเคราะห์ที่ปัจจัยพื้นฐานฉบับล่าสุดของฝ่ายวิจัย / 3. เป้า Consensus หมายถึง ค่าเฉลี่ยของราคาเป้าหมายเชิงพื้นฐานที่จัดทำโดย Bloomberg consensus หรือ IAA Consensus

**Disclaimer**

บริษัทหลักทรัพย์ เคจีไอ (ประเทศไทย) จำกัด (มหาชน) (“บริษัท”) มิได้ให้การรับรองใดๆ ถึงความถูกต้องและแท้จริงของข้อมูลในเอกสารนี้ (“ข้อมูล”) ดังนั้นไม่ว่าจะด้วยเหตุใดก็ตาม บริษัทฯ ขอรับผิดชอบต่อความเสียหายในรายได้ หรือผลประโยชน์ใดๆ ทั้งทางตรงและทางอ้อมที่เกิดขึ้นจากการใช้ ข้อมูล และข้อมูลนี้มิได้จัดทำขึ้นเพื่อเป็นการชักชวนหรือชี้แนะให้ซื้อขายหลักทรัพย์ใดๆ ทั้งนี้ข้อมูลถูกจัดทำขึ้นจากแหล่งข้อมูลที่เป็นปัจจุบันและ บริษัทฯ สงวนสิทธิในการแก้ไขข้อความใดๆ ในเอกสารนี้โดยมิต้องออกกล่าวอ้างหน้า

26 กันยายน 2566

### หุ้นมีข่าว

(+) ทอท.จ่ายประมูลสุวรรณภูมิเฟส 2 เตรียมขงกรม.อนุมัติลงทุน 1.5 หมื่นล้าน รับผิดชอบเพิ่ม 30 ล้านคน (กรุงเทพฯ) มั่นใจความพร้อมเปิดใช้ อาคารแซทเทลไลท์ 28 ก.ย. ทอท.เผย 10 แอร์ไลน์ ขอใช้ อาคารแซทเทลไลท์ สุวรรณภูมิ หลังเปิดทดลองใช้ 28 ก.ย.นี้ คาดวีซ่าฟรี หนุนนักท่องเที่ยวจีนฟื้นทันที ต.ค.นี้ ยอดจองเที่ยวบินพุ่ง 300 ไฟลต์ ขณะที่ คาดผู้โดยสารขยาย 6.2 แสนคนต่อเดือน พร้อมเร่งแผนพัฒนาสุวรรณภูมิเฟส 2 วงเงิน 7.8 พันล้านบาท พร้อมประมูล ระบบสายพานกระเป๋าขาเข้าอาคารเทียบเครื่องบินรอง ต้นปี 67 ด้าน "การบินไทย" สนใจขอใช้อาคารใหม่

(+) KTB\* จัดตั้ง 'เจวีเอเอ็มซี' Q4 จับตา Q3 กำไร 9 พันล.โต 6% (ข่าวหุ้น) แแบงก์กรุงไทย (KTB\*) พร้อมจัดตั้งบริษัทบริหารสินทรัพย์ร่วมทุน (JV AMC) ไม่เกินสิ้นปี 66 หวังกดหนี้เสีย และตั้งสำรองลดลง ด้านโบรคฯ มองส่งผลดีต้องขาด คาดกำไรไตรมาส 3/66 อยู่ที่ 9 พันล้านบาท โต 6.1% จากส่วนต่างรายได้ดอกเบี้ยเพิ่มขึ้น

(+) EA\* อัปเดตงบ 2 พันล้าน ผุดโรงไฟฟ้าขยะภูเก็ต (หุ้นหุ้น) EA\* เซ็นสัญญาโรงไฟฟ้าขยะเทศบาลนครภูเก็ต มูลค่าประมาณ 2 พันล้านบาท ขนาดเตาเผาไม่น้อยกว่า 500 ตันต่อวัน ด้วยกำลังการผลิตไฟฟ้าขนาด 9.9 เมกะวัตต์ คาดสร้างเสร็จภายใน 3 ปี จ่อรับรู้อย่างได้ในปี 2569 ผู้สัญญาขายไฟให้กับ PEA เป็นระยะเวลา 20 ปี ก่อนส่งมอบ

(+) BANPU\* อัปเดตกว่า 7 หมื่นล้าน รุกหนักพลังงานทดแทน - ลุ้น Q4 พิกสุดปีนี้ (ข่าวหุ้น) BANPU\* อัปเดตงบปี 66-68 กว่า 2 พันล้านเหรียญสหรัฐ หรือกว่า 7 หมื่นล้านบาท เดินหน้าขยายลงทุนพลังงานสะอาดและเทคโนโลยีพลังงาน "สมฤดี" มั่นใจผลประกอบการครึ่งปีหลังยังรับอานิสงส์ราคาถ่านหินสูงกว่า 168 เหรียญต่อตัน ขณะที่ไตรมาส 4/66 พิกสุดของปีนี้

### หุ้นที่เคยแนะนำก่อนหน้า

- CENTEL\* (เป้าพื้นฐาน 56 บาท) แนวรับ 46.75 บาท / แนวต้าน 48.75 – 49.5 บาท (Stop loss 46.5 บาท)
- SFLEX (เป้าพื้นฐาน 6.8 บาท) แนวรับ 3.4 บาท / แนวต้าน 3.56 – 3.66 บาท (Stop loss 3.3 บาท)
- M (เป้าพื้นฐาน 52.25 บาท) แนวรับ 46 บาท / แนวต้าน 47.5 – 49.5 บาท (Stop loss 45.5 บาท)
- JMT\* (เป้าพื้นฐาน 60 บาท) แนวรับ 46 บาท / แนวต้าน 48.25 – 50 บาท (Stop loss 45 บาท)
- INTUCH\* (เป้า Consensus 84.6 บาท) แนวรับ 74 บาท / แนวต้าน 75.5 – 77 บาท (Stop loss 73 บาท)
- ITC (เป้า Consensus 22.37 บาท) แนวรับ 21.0 บาท / แนวต้าน 21.6 – 21.9 บาท (Trailing stop 20.7 บาท)
- BBL\* (เป้าพื้นฐาน 200 บาท) แนวรับ 165 บาท / แนวต้าน 168 - 171 บาท (Stop loss 165 บาท)
- MENA (เป้าพื้นฐาน 3.3 บาท) แนวรับ 1.99 บาท / แนวต้าน 2.10 - 2.16 บาท (Stop loss 1.98 บาท)

### Report ตามปัจจัยพื้นฐานวันนี้

- COM7\* แนะนำ "ซื้อ" เป้าพื้นฐาน 35 บาท ฝ่ายวิจัยประเมินกำไร 3Q66 = 762 ล้านบาท (+5% YoY, +8% QoQ) และคาด Sentiment บวกจากการเปิดตัว iPhone 15 จะช่วยหนุนผลการดำเนินงานใน 2H66 รวมทั้งการขยายธุรกิจไปยังการร่วมทุนกับ GAC ในการทำธุรกิจขายรถอีวี (COM7\* จะถือหุ้น 40% ใน บ. JV)
- GLOBAL\* แนะนำ "ถือ" เป้าพื้นฐาน 17.2 บาท ฝ่ายวิจัยคาดกำไร 3Q66 = 529 ล้านบาท (-32% YoY, -25% QoQ) โดยประเมินอัตราการเติบโตของยอดขายสาขาเดิม (Same store sales growth) ชะลอตัว รวมทั้งอัตรากำไรขั้นต้นถูกกดดันจากราคาเหล็กในประเทศที่ปรับตัวลง ฝ่ายวิจัยปรับลดประมาณการฯ และปรับราคาเป้าหมายลงเป็น 17.2 บาท (เดิม 19 บาท)

### Disclaimer

# มุมมอง SET Index (Morning Session 26-September-23)

กลยุทธ์ซิงค์ ปาทาน CMT®

โทร 66.2658.8888 คิว 8843

อีเมล kritisapongp@kgi.co.th



## SET Index: แนว sideways ในกรอบ 1503-1520

**SET Index:** ปิด 1507.36, -15.23 จุด, -1.00%, มูลค่าการซื้อขาย 4.22 หมื่นล้านบาท

**SET Index** เมื่อวานนี้: ดัชนีปรับตัวลง มีแรงขายเด่นหุ้นกลุ่มพลังงาน อิเล็กทรอนิกส์ ค่าปลีก ขนส่ง และไฟแนนซ์

**SET Index** เข้าวันนี้: แนว sideways up ในกรอบ 1503-1520 เนื่องจากเมื่อวานนี้ดัชนีแกว่ง sideways down ตลอดทั้งวัน และปิดที่บริเวณ low ของวัน แสดงถึงโมเมนตัมของแรงซื้อที่ไม่ต่อเนื่อง ขณะนี้ความเสี่ยงของดัชนีกลับมาเพิ่มขึ้น เนื่องจากดัชนีมีโอกาสปรับตัวลงทดสอบแนวรับ low บริเวณ 1503+/- และหากปรับตัวหลุดแนวรับดังกล่าว ดัชนีจะกลับเป็นขาลรอบใหม่ โดยจะแกว่งตัวลงตามกรอบ downtrend channel

**แนวรับ** 1485 / 1503

**แนวต้าน** 1520 / 1526

## กลยุทธ์การลงทุน

**มีหุ้น:** จังหวะ Rebound เป็นโอกาสขยลดพอร์ตการลงทุนที่แนวต้าน 1520

**ไม่มีหุ้น:** รอดูแนวโน้มจนกว่าดัชนีจะเริ่มหลุดลงที่แนวรับ 1503+/-

<http://www.kgieworld.co.th>

### Disclaimer

บริษัทหลักทรัพย์ เคจีไอ (ประเทศไทย) จำกัด (มหาชน) (“บริษัท”) มิได้ให้การรับรองใดๆ ถึงความถูกต้องและแท้จริงของข้อมูลในเอกสารนี้ (“ข้อมูล”) ดังนั้นไม่ว่าจะด้วยเหตุใดก็ตาม บริษัทไม่ขอรับผิดชอบต่อความเสียหายในรายได้ หรือผลประโยชน์ใดๆ ทั้งทางตรงและทางอ้อมที่เกิดขึ้นจากการใช้ ข้อมูล และข้อมูลนี้มีได้จัดทำขึ้นเพื่อการชักชวนหรือชี้แนะให้ซื้อขายหลักทรัพย์ใดๆ ทั้งนี้ ข้อมูลถูกจัดทำขึ้นจากแหล่งข้อมูลที่เป็นปัจจุบันและ บริษัทสงวนสิทธิในการแก้ไขข้อผิดพลาดในเอกสารนี้โดยมีคองบกล่าวล่วงหน้า ปัจจุบัน บริษัทจะทำการในฐานะผู้ออกหลักทรัพย์และที่ปรึกษาทางการเงินของโบสถ์ผู้แสดงสิทธิอนุพันธ์บนหุ้นสามัญของ บตท.

# หุ้นเด่นทางเทคนิค

กลยุทธ์ฟงส์ ปาทานCMT®  
โทร 66.2658.8888 ต่อ 8843  
อีเมล kraitsapong@kgi.co.th



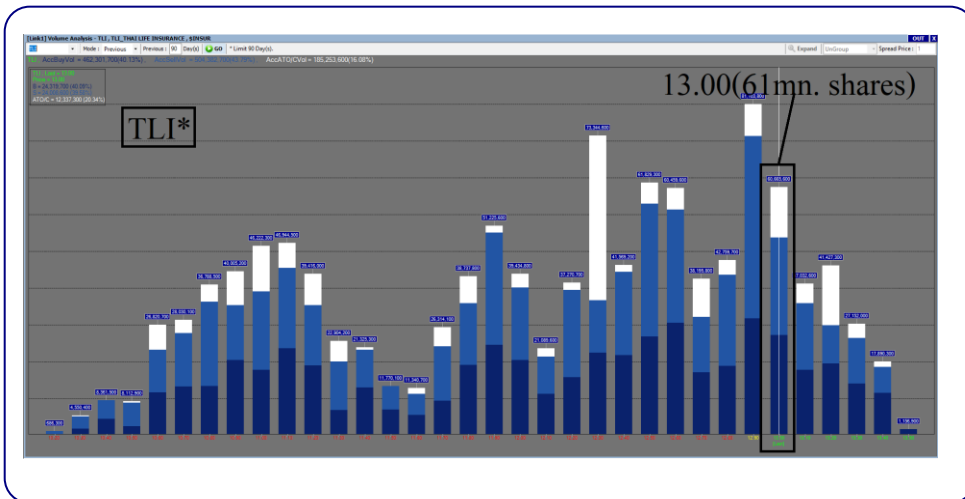
## TLI\*

แนวรับ	12.60-12.90
แนวต้าน	13.40 / 15.00
ตัดขาดทุน	12.50

### TLI\* กราฟรายวัน

ราคา rebound จากแนวรับกรอบล่างรูปแบบ mag ประกอบกับเกิดสัญญาณบวกจากเส้น macd ที่ใกล้ตัดเส้น signal มองว่าน่าเก็งกำไรในระยะสั้น เพื่อคาดหวังการปรับตัวขึ้น

## Volume Analysis



ที่ราคาเปิด 13.00 มองว่าน่าซื้อเพราะหากราคาผ่านแนวต้านที่ 13.00 ซึ่งมีปริมาณการซื้อขายประมาณ 61 ล้านหุ้น โดยหลังจากนั้นแนวต้าน ปริมาณการซื้อขายลดลงเหลือเฉลี่ยประมาณ 25 ล้านหุ้นต่อแท่งถือว่าแนวต้าน ปริมาณการซื้อขายลดไปกว่า 59% จึงคาดว่าราคาจะปรับตัวขึ้นต่อได้ง่าย

## กลยุทธ์การลงทุน

คำแนะนำ: ซื้อเก็งกำไรที่แนวรับ 12.60-12.90 คาดหวังการขึ้นทดสอบแนวต้านระยะสั้นที่ 13.40 หรือ 14.00 ตัดขาดทุนเมื่อหลุด 12.50

### Disclaimer

บริษัทหลักทรัพย์ เคจีไอ (ประเทศไทย) จำกัด (มหาชน) ("บริษัท") มิได้ให้การรับรองใดๆ ถึงความถูกต้องและแท้จริงของข้อมูลในเอกสารนี้ ("ข้อมูล") ดังนั้นไม่ว่าจะด้วยเหตุใดก็ตาม บริษัทไม่ขอรับผิดชอบต่อความเสียหายในรายได้ หรือผลประโยชน์ใดๆ ทั้งทางตรงและทางอ้อมที่เกิดขึ้นจากการใช้ ข้อมูล และข้อมูลนี้มิได้จัดทำขึ้นเพื่อเป็นการชักชวนหรือแนะนำให้ซื้อขายหลักทรัพย์ใดๆ ทั้งนี้ข้อมูลถูกจัดทำขึ้นจากแหล่งข้อมูลที่เป็นปัจจุบันและ บริษัทสงวนสิทธิในการแก้ไขข้อความใดๆ ในเอกสารนี้โดยมิต้องออกกล่าวอ้างหน้า

# หุ้นเด่นทางเทคนิค

กลยุทธ์ฟงส์ ปาทานCMT®  
โทร 66.2658.8888 ต่อ 8843  
อีเมล krisapongp@kgi.co.th

## แนวโน้มราคา



### ERW\*

**แนวรับ** 5.60-5.70

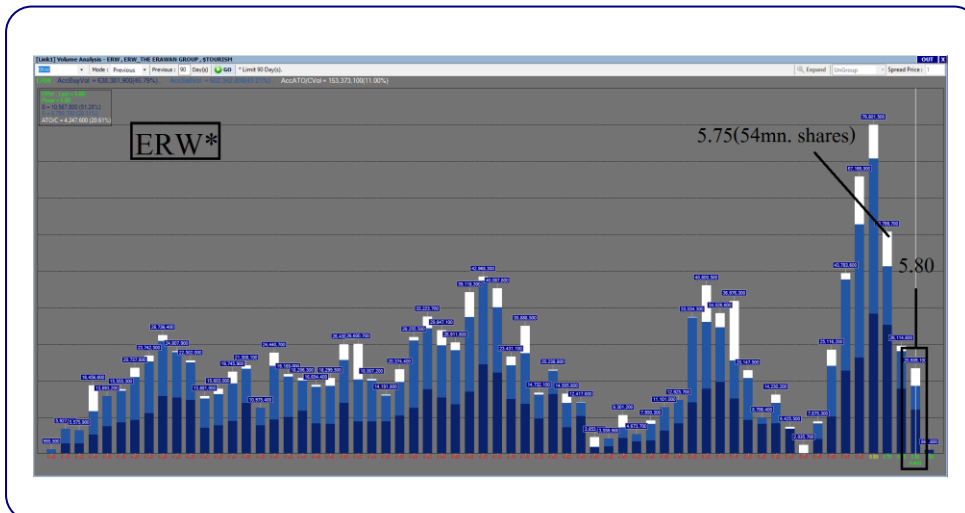
**แนวต้าน** 6.00 / 6.20

**ตัดขาดทุน** 5.50

#### ERW\* กราฟรายวัน

ราคาจ่อ break แนวต้านกรอบบนรูปแบบ flag ประกอบกับเกิดสัญญาณบวกจากเส้น macd ที่ใกล้ตัดเส้น signal มองว่าน่าเก็งกำไรในระยะสั้น เพื่อลดความเสี่ยงปรับตัวขึ้น

## Volume Analysis



ที่ราคาปิด 5.80 มองว่าน่าซื้อเพราะราคาได้ผ่านแนวต้านที่ 5.75 ซึ่งมีปริมาณการซื้อขายประมาณ 54 ล้านหุ้น โดยหลังจากนั้นแนวต้าน ปริมาณการซื้อขายลดลงเหลือเฉลี่ยประมาณ 23 ล้านหุ้นต่อแท่งถือว่าแนวต้านปริมาณการซื้อขายลดไปกว่า 57% จึงคาดว่าราคาจะปรับตัวขึ้นต่อได้ง่าย

## กลยุทธ์การลงทุน

คำแนะนำ: ซื้อเก็งกำไรที่แนวรับ 5.60-5.70 คาดหวังการขึ้นทดสอบแนวต้านระยะสั้นที่ 6.00 หรือ 6.20 ตัดขาดทุนเมื่อหลุด 5.50

<https://www.kgiworld.co.th>

หมายเหตุ: 1. \*บริษัทอาจเป็นผู้ถือครองหุ้นสำคัญแสดงสิทธิออกพันธบัตรหลักทรัพย์นี้ / 2. เป้าพื้นฐาน หมายถึง ราคาเป้าหมายเชิงพื้นฐาน (Forecasted 12M Target price) ที่อ้างอิงจากบทวิเคราะห์ที่ปัจจัยพื้นฐานฉบับล่าสุดของฝ่ายวิจัย / 3. เป้า Consensus หมายถึง ค่าเฉลี่ยของราคาเป้าหมายเชิงพื้นฐานที่จัดทำโดย Bloomberg consensus หรือ IAA Consensus

#### Disclaimer

บริษัทหลักทรัพย์ เคจีไอ (ประเทศไทย) จำกัด (มหาชน) ("บริษัท") มิได้ให้การรับรองใดๆ ถึงความถูกต้องและแท้จริงของข้อมูลในเอกสารนี้ ("ข้อมูล") ดังนั้นไม่ว่าจะด้วยเหตุใดก็ตาม บริษัทไม่ขอรับผิดชอบต่อความเสียหายในรายได้ หรือผลประโยชน์ใดๆ ทั้งทางตรงและทางอ้อมที่เกิดขึ้นจากการใช้ ข้อมูล และข้อมูลนี้มีได้จัดทำขึ้นเพื่อเป็นการชักชวนหรือชี้แนะให้ซื้อขายหลักทรัพย์ใดๆ ทั้งนี้ข้อมูลถูกจัดทำขึ้นจากแหล่งข้อมูลที่เป็นปัจจุบันและ บริษัทสงวนสิทธิในการแก้ไขข้อความใดๆในเอกสารนี้โดยมิต้องออกกล่าวอ้างหน้า

## กลยุทธ์หุ้นที่เคยแนะนำ

กลยุทธ์ฟังกส์ ปาทานCMT®  
โทร 66.2658.8888 คอ 8843  
อีเมล kritsaponp@kgi.co.th

ชื่อหุ้น	คำแนะนำ	ราคาต้นทุน	แนวรับ	แนวต้าน	Stop Loss	Trailing Stop	วันที่แนะนำ
PTTEP*	ถือ	167.00	163.00-166.00	169.00/174.00	162.00		25-Sep-23
SPRC*	ถือ	9.00	9.00	9.30/9.50		9.10	25-Sep-23
WHA*	ถือ	5.50	5.30-5.40	5.70/6.00	5.20		25-Sep-23
ICHI	ถือ	16.30	16.30	16.70/17.30		16.30	22-Sep-23
DOHOME*	ถือ	11.40	11.00-11.30	11.70/12.00	10.90		22-Sep-23
SCGP*	ถือ	40.00	40.00	41.00/41.75		40.50	21-Sep-23
GABLE	ถือ	5.30	5.20-5.30	5.60/5.80	5.10		21-Sep-23
CPN*	ถือ	65.00	65.00	67.00/69.00		65.50	21-Sep-23
THCOM*	ถือ	15.30	14.70-15.10	15.50/16.00	14.50		20-Sep-23
TOP*	ถือ	49.25	47.50-48.50	51.00/52.50	47.00		19-Sep-23
CENTEL*	ถือ	48.50	47.00-48.00	50.00/52.00	46.00		19-Sep-23
TRUE*	ถือ	7.55	7.55	7.75/8.00		7.55	19-Sep-23

### หมายเหตุ

1. กลยุทธ์หุ้นที่เคยแนะนำ คือ การติดตามคำแนะนำหุ้นเด่นทางเทคนิคที่เคยแนะนำในช่วง 5 วันที่ผ่านมา
2. คำแนะนำ แบ่งเป็น 3 แบบคือ “ถือ” หมายถึง ถือหุ้นหรือคงสถานะตามเดิม, “ขายทำกำไร” หมายถึง ขายที่ราคา Trailing Stop หรือแนวต้านที่ 2, “ขายเท่าทุน” หมายถึง ขายที่ราคาต้นทุน, “ตัดขาดทุน” หมายถึง ขายที่ราคา Stop Loss
3. ราคาต้นทุนคือ ราคาเปิดของหุ้นในวันที่แนะนำ ซึ่งเป็นเพียงราคาสมมติเพื่ออ้างอิงคำแนะนำหุ้นตัวนั้น ๆ ทั้งนี้มิได้เป็นการแนะนำให้ซื้อหุ้นที่ราคาเปิดแต่อย่างใด
4. หุ้นจะถูกนำออกจากตาราง 2 กรณี ดังนี้) ปรับตัวถึงแนวต้านที่ 2 หรือ Trailing หรือ Stop Loss อย่างใดอย่างหนึ่ง ii) อยู่ในตารางเกิน 5 วันทำการ
5. Trailing Stop คือ จุดของราคาที่ใช้เป็นจุดขายทำกำไรหรือขายเพื่อรักษาดำเนิน ส่วนมากจะถูกกำหนดเมื่อราคาปรับตัวขึ้นจากราคาต้นทุน
6. หุ้นและคำแนะนำในตารางด้านบนเป็นเพียงแนวทางการลงทุนเท่านั้น โดยมีได้รับรองผลตอบแทนจากการลงทุนแต่อย่างใด

<https://www.kgiworld.co.th>

หมายเหตุ: 1. “บริษัทอาจเป็นผู้ถือใบสำคัญแสดงสิทธิอนุพันธ์บนหลักทรัพย์นี้ / 2. เป้าพื้นฐาน หมายถึง ราคาเป้าหมายเชิงพื้นฐาน (Forecasted 12M Target price) ที่อ้างอิงจากบทวิเคราะห์ปัจจัยพื้นฐานฉบับล่าสุดของฝ่ายวิจัย / 3. เป้า Consensus หมายถึง ค่าเฉลี่ยของราคาเป้าหมายเชิงพื้นฐานที่จัดทำโดย Bloomberg consensus หรือ IAA Consensus

### Disclaimer

บริษัทหลักทรัพย์ เคจีไอ (ประเทศไทย) จำกัด (มหาชน) (“บริษัท”) มิได้ให้การรับรองใดๆ ถึงความถูกต้องและแท้จริงของข้อมูลในเอกสารนี้ (“ข้อมูล”) ดังนั้นไม่ว่าจะด้วยเหตุใดก็ตาม บริษัทไม่ขอรับผิดชอบต่อความเสียหายในรายได้ หรือผลประโยชน์ใดๆ ทั้งทางตรงและทางอ้อมที่เกิดขึ้นจากการใช้ ข้อมูล และข้อมูลนี้มีได้จัดทำขึ้นเพื่อการชักชวนหรือชี้แนะให้ซื้อขายหลักทรัพย์ใดๆ ทั้งนี้ข้อมูลจัดทำขึ้นจากแหล่งข้อมูลที่เป็นปัจจุบันและ บริษัทสงวนสิทธิในการแก้ไขข้อความใดๆ ในเอกสารนี้โดยมิต้องออกกล่าวอ้างหน้า

**รายงานเอ็นวีดีอาร์ (NVDR) ประจำวัน**
**จำนวนหุ้นเพิ่มขึ้นสูงสุด 20 อันดับ**

ชื่อหุ้น	ราคา (บาท)	จำนวนหุ้นที่ถือ (ล้านหุ้น)		เอ็นวีดีอาร์เปลี่ยนแปลง		
		22 ก.ย. 66	25 ก.ย. 66	(พันหุ้น)	มูลค่า (ล้านบาท)	(%)
SPRC	9.15	232.15	256.20	24,049.5	220.93	10.4
BDMS	26.75	2,063.33	2,079.02	15,690.0	417.75	0.8
TRUE	7.50	3,178.88	3,183.13	4,254.6	32.12	0.1
PSL	10.00	133.08	137.30	4,223.5	42.00	3.2
EFORL	0.30	102.43	105.69	3,259.6	1.03	3.2
SINO	1.75	2.28	4.75	2,470.2	4.37	108.3
TTB	1.66	5,827.53	5,830.00	2,462.8	4.30	0.0
BWG	0.71	60.22	62.56	2,340.7	1.66	3.9
NYT	4.44	62.49	64.66	2,174.1	9.72	3.5
TIDLOR	21.20	173.00	175.04	2,043.0	43.53	1.2
GULF	45.25	394.54	396.47	1,929.9	87.49	0.5
PSG	0.86	3,309.58	3,311.51	1,922.7	1.59	0.1
PTTEP	166.50	374.86	376.71	1,845.8	307.85	0.5
ROJNA	7.20	59.40	61.24	1,839.9	13.19	3.1
KTB	18.60	1,242.14	1,243.75	1,613.2	30.44	0.1
PTT	33.50	1,190.50	1,192.08	1,579.8	54.23	0.1
EE-W1	0.07	56.84	58.32	1,480.0	0.10	2.6
SKY	35.75	25.59	26.92	1,327.8	46.97	5.2
ICHI	16.60	153.02	154.20	1,178.8	19.31	0.8
STEC	10.00	68.12	69.29	1,164.5	11.66	1.7

**มูลค่าเพิ่มขึ้นสูงสุด 20 อันดับ**

ชื่อหุ้น	ราคา (บาท)	จำนวนหุ้นที่ถือ (ล้านหุ้น)		เอ็นวีดีอาร์เปลี่ยนแปลง		
		22 ก.ย. 66	25 ก.ย. 66	(พันหุ้น)	มูลค่า (ล้านบาท)	(%)
BDMS	26.75	2,063.33	2,079.02	15,690.0	417.75	0.8
PTTEP	166.50	374.86	376.71	1,845.8	307.85	0.5
SPRC	9.15	232.15	256.20	24,049.5	220.93	10.4
BBL	165.50	448.73	449.30	568.0	94.18	0.1
GULF	45.25	394.54	396.47	1,929.9	87.49	0.5
PTT	33.50	1,190.50	1,192.08	1,579.8	54.23	0.1
SKY	35.75	25.59	26.92	1,327.8	46.97	5.2
TIDLOR	21.20	173.00	175.04	2,043.0	43.53	1.2
PSL	10.00	133.08	137.30	4,223.5	42.00	3.2
INTUCH	74.25	185.16	185.68	517.3	38.33	0.3
COM7	31.75	154.18	155.34	1,154.4	36.59	0.7
TRUE	7.50	3,178.88	3,183.13	4,254.6	32.12	0.1
KTB	18.60	1,242.14	1,243.75	1,613.2	30.44	0.1
BGP	41.25	216.56	217.06	497.3	20.53	0.2
SNNP	21.40	6.77	7.69	922.9	19.80	13.6
ICHI	16.60	153.02	154.20	1,178.8	19.31	0.8
OSP	26.75	181.28	181.86	577.3	15.62	0.3
ROJNA	7.20	59.40	61.24	1,839.9	13.19	3.1
KKP	54.75	45.89	46.13	235.7	12.96	0.5
TU	14.20	296.55	297.40	842.5	12.02	0.3

ที่มา: ตลาดหลักทรัพย์ฯ และ เคจี ไอ (ประเทศไทย)

หมายเหตุ: ข้อมูลผลของการสะสมอาจมีการเปลี่ยนแปลงได้ภายหลังการปรับปรุงโดยตลาดหลักทรัพย์ฯ

**จำนวนหุ้นลดลงสูงสุด 20 อันดับ**

ชื่อหุ้น	ราคา (บาท)	จำนวนหุ้นที่ถือ (ล้านหุ้น)		เอ็นวีดีอาร์เปลี่ยนแปลง		
		22 ก.ย. 66	25 ก.ย. 66	(พันหุ้น)	มูลค่า (ล้านบาท)	(%)
SIRI	1.79	1,656.88	1,638.83	(18,054.9)	(32.59)	(1.1)
AWC	4.00	1,221.26	1,208.55	(12,709.6)	(50.97)	(1.0)
WHA	5.45	1,159.48	1,149.37	(10,107.6)	(55.18)	(0.9)
MILL-W7	0.11	164.40	155.97	(8,430.3)	(0.93)	(5.1)
BEM	8.25	964.70	957.62	(7,076.8)	(59.02)	(0.7)
BTS	7.45	1,353.83	1,347.35	(6,479.8)	(47.57)	(0.5)
IRPC	2.12	939.76	935.30	(4,456.9)	(9.40)	(0.5)
RABBIT	0.66	367.32	363.09	(4,236.7)	(2.88)	(1.2)
BANPU	7.75	622.88	618.82	(4,056.4)	(31.49)	(0.7)
VGI	2.58	350.13	346.46	(3,664.6)	(9.39)	(1.0)
AOT	69.50	642.66	639.02	(3,641.0)	(253.79)	(0.6)
KGEN	1.44	49.01	45.40	(3,606.6)	(5.34)	(7.4)
GUNKUL	3.36	520.94	517.45	(3,495.6)	(11.83)	(0.7)
IVL	27.50	453.39	449.91	(3,482.8)	(96.19)	(0.8)
AAI	3.84	24.20	21.08	(3,121.5)	(12.08)	(12.9)
LH	8.00	1,813.55	1,810.55	(3,000.1)	(24.01)	(0.2)
TOP	49.75	253.15	250.27	(2,880.5)	(144.13)	(1.1)
DCC	1.71	248.15	245.31	(2,846.7)	(4.87)	(1.1)
SISB	32.25	37.55	35.18	(2,376.0)	(77.69)	(6.3)
CHG	3.26	522.47	520.43	(2,038.1)	(6.61)	(0.4)

**มูลค่าลดลงสูงสุด 20 อันดับ**

ชื่อหุ้น	ราคา (บาท)	จำนวนหุ้นที่ถือ (ล้านหุ้น)		เอ็นวีดีอาร์เปลี่ยนแปลง		
		22 ก.ย. 66	25 ก.ย. 66	(พันหุ้น)	มูลค่า (ล้านบาท)	(%)
AOT	69.50	642.66	639.02	(3,641.0)	(253.79)	(0.6)
KBANK	125.50	334.04	332.29	(1,744.9)	(219.20)	(0.5)
DELTA	105.00	356.45	354.82	(1,626.9)	(171.02)	(0.5)
TOP	49.75	253.15	250.27	(2,880.5)	(144.13)	(1.1)
BH	264.00	128.55	128.14	(404.4)	(106.81)	(0.3)
IVL	27.50	453.39	449.91	(3,482.8)	(96.19)	(0.8)
SISB	32.25	37.55	35.18	(2,376.0)	(77.69)	(6.3)
ADVANC	226.00	218.64	218.33	(312.7)	(71.02)	(0.1)
HANA	59.50	93.81	92.79	(1,026.6)	(61.38)	(1.1)
SCB	103.50	211.62	211.04	(579.3)	(60.07)	(0.3)
CPN	65.25	314.17	313.27	(903.8)	(59.51)	(0.3)
BEM	8.25	964.70	957.62	(7,076.8)	(59.02)	(0.7)
GPSC	46.00	69.94	68.73	(1,204.8)	(57.00)	(1.7)
WHA	5.45	1,159.48	1,149.37	(10,107.6)	(55.18)	(0.9)
KTC	44.50	240.97	239.78	(1,186.0)	(53.43)	(0.5)
AWC	4.00	1,221.26	1,208.55	(12,709.6)	(50.97)	(1.0)
BTS	7.45	1,353.83	1,347.35	(6,479.8)	(47.57)	(0.5)
TISCO	99.25	87.20	86.73	(471.7)	(46.87)	(0.5)
JMT	46.50	64.98	63.98	(997.2)	(46.70)	(1.5)
EGCO	123.50	31.72	31.38	(339.6)	(42.17)	(1.1)

<https://www.kgieworld.co.th>

หมายเหตุ: 1. "บริษัทอาจเป็นผู้ถือครองหุ้นสำคัญแสดงสิทธิออกพันธบัตรรัฐบาลไทย / 2. เป้าพื้นฐาน หมายถึง ราคาเป้าหมายเชิงพื้นฐาน (Forecasted 12M Target price) ที่อ้างอิงจากบทวิเคราะห์ที่ปัจจัยพื้นฐานฉบับล่าสุดของฝ่ายวิจัย / 3. เป้า Consensus หมายถึง ค่าเฉลี่ยของราคาเป้าหมายเชิงพื้นฐานที่จัดทำโดย Bloomberg consensus หรือ IAA Consensus

**Disclaimer**

บริษัทหลักทรัพย์ เคจีไอ (ประเทศไทย) จำกัด (มหาชน) ("บริษัท") มิได้ให้การรับรองใดๆ ถึงความถูกต้องและแท้จริงของข้อมูลในเอกสารนี้ ("ข้อมูล") ดังนั้นไม่ว่าจะด้วยเหตุใดก็ตาม บริษัทไม่ขอรับผิดชอบต่อความเสียหายในรายได้ หรือผลประโยชน์ใดๆ ทั้งทางตรงและทางอ้อมที่เกิดขึ้นจากการใช้ข้อมูล และข้อมูลนี้มิได้จัดทำขึ้นเพื่อเป็นการชักชวนหรือชี้แนะให้ซื้อขายหลักทรัพย์ใดๆ ทั้งนี้ข้อมูลถูกจัดทำขึ้นจากแหล่งข้อมูลที่เป็นปัจจุบันและ บริษัทสงวนสิทธิในการแก้ไขข้อความใดๆ ในเอกสารนี้โดยมิต้องออกกล่าวอ้างหน้า

### รายงานหุ้นที่ถูกสั่งห้ามจำหน่าย (Silent Period) (เรียงตามวันที่สิ้นสุด)

ชื่อหุ้น	ระยะเวลาห้ามจำหน่าย		จำนวนหุ้น (ล้านหุ้น)	ร้อยละของ หุ้นชำระแล้ว	ทุนชำระแล้ว (ล้านบาท)	จำนวนหุ้นห้ามจำหน่ายคงเหลือ (ล้านหุ้น)				วันแรกในแต่ละช่วงที่สามารถจำหน่ายหุ้นได้				จำนวนหุ้นที่พ้นการห้ามจำหน่ายแต่ละช่วง (ล้านหุ้น)			
	วันเริ่มต้น	วันสิ้นสุด				6M	12M	18M	24M	6M	12M	18M	24M	6M	12M	18M	24M
BBGI	17 มี.ค. 65	16 มี.ค. 66	795.00	54.98	1,446.00	795.00	596.25	Free	Free	16 ก.ย. 65	16 มี.ค. 66	16 ก.ย. 66	16 มี.ค. 67	198.75	596.25	-	-
JDF	7 เม.ย. 65	6 เม.ย. 66	330.00	55.00	600.00	330.00	247.50	Free	Free	6 ต.ค. 65	6 เม.ย. 66	6 ต.ค. 66	6 เม.ย. 67	82.50	247.50	-	-
CEYE	29 เม.ย. 65	28 เม.ย. 66	148.00	54.81	270.00	148.00	111.00	Free	Free	28 ต.ค. 65	28 เม.ย. 66	28 ต.ค. 66	28 เม.ย. 67	37.00	111.00	-	-
BIS	5 พ.ค. 65	4 พ.ค. 66	172.00	54.78	314.00	172.00	129.00	Free	Free	4 พ.ย. 65	4 พ.ค. 66	4 พ.ย. 66	4 พ.ค. 67	43.00	129.00	-	-
KCC	5 พ.ค. 65	4 พ.ค. 66	341.00	55.00	620.00	341.00	255.75	Free	Free	4 พ.ย. 65	4 พ.ค. 66	4 พ.ย. 66	4 พ.ค. 67	85.25	255.75	-	-
FTI	19 พ.ค. 65	18 พ.ค. 66	247.00	54.89	450.00	247.00	185.25	Free	Free	18 พ.ย. 65	18 พ.ค. 66	18 พ.ย. 66	18 พ.ค. 67	61.75	185.25	-	-
PLUS	20 พ.ค. 65	19 พ.ค. 66	368.00	54.93	670.00	368.00	276.00	Free	Free	19 พ.ย. 65	19 พ.ค. 66	19 พ.ย. 66	19 พ.ค. 67	92.00	276.00	-	-
STP	14 มิ.ย. 65	13 มิ.ย. 66	55.00	55.00	100.00	55.00	41.25	Free	Free	13 ธ.ค. 65	13 มิ.ย. 66	13 ธ.ค. 66	13 มิ.ย. 67	13.75	41.25	-	-
TEKA	15 มิ.ย. 65	14 มิ.ย. 66	165.00	55.00	300.00	165.00	123.75	Free	Free	14 ธ.ค. 65	14 มิ.ย. 66	14 ธ.ค. 66	14 มิ.ย. 67	41.25	123.75	-	-
BLESS	7 ก.ค. 65	6 ก.ค. 66	440.00	55.00	800.00	440.00	330.00	Free	Free	6 ม.ค. 66	6 ก.ค. 66	6 ม.ค. 67	6 ก.ค. 67	110.00	330.00	-	-
TLI	25 ก.ค. 65	24 ก.ค. 66	6,297.00	55.00	11,450.00	6,297.00	4,722.75	Free	Free	24 ม.ค. 66	24 ก.ค. 66	24 ม.ค. 67	24 ก.ค. 67	1,574.25	4,722.75	-	-
CHIC	27 ก.ค. 65	26 ก.ค. 66	748.00	55.00	1,360.00	748.00	561.00	Free	Free	26 ม.ค. 66	26 ก.ค. 66	26 ม.ค. 67	26 ก.ค. 67	187.00	561.00	-	-
YONG	2 ส.ค. 65	1 ส.ค. 66	374.00	55.00	680.00	374.00	280.50	Free	Free	1 ก.พ. 66	1 ส.ค. 66	1 ก.พ. 67	1 ส.ค. 67	93.50	280.50	-	-
TGE	19 ส.ค. 65	18 ส.ค. 66	1,210.00	55.00	2,200.00	1,210.00	907.50	Free	Free	18 ก.พ. 66	18 ส.ค. 66	18 ก.พ. 67	18 ส.ค. 67	302.50	907.50	-	-
CH	12 ก.ย. 65	11 ก.ย. 66	440.00	55.00	800.00	440.00	330.00	Free	Free	11 มี.ค. 66	11 ก.ย. 66	11 มี.ค. 67	11 ก.ย. 67	110.00	330.00	-	-
TEGH	30 ก.ย. 65	29 ก.ย. 66	594.00	55.00	1,080.00	594.00	445.50	Free	Free	29 มี.ค. 66	29 ก.ย. 66	29 มี.ค. 67	29 ก.ย. 67	148.50	445.50	-	-
2ACS	3 ต.ค. 65	2 ต.ค. 66	236.00	54.88	430.00	236.00	177.00	Free	Free	2 เม.ย. 66	2 ต.ค. 66	2 เม.ย. 67	2 ต.ค. 67	59.00	177.00	-	-
AMARC	19 ต.ค. 65	18 ต.ค. 66	231.00	55.00	420.00	231.00	173.25	Free	Free	18 เม.ย. 66	18 ต.ค. 66	18 เม.ย. 67	18 ต.ค. 67	57.75	173.25	-	-
PCC	21 ต.ค. 65	20 ต.ค. 66	674.00	54.98	1,226.00	674.00	505.50	Free	Free	20 เม.ย. 66	20 ต.ค. 66	20 เม.ย. 67	20 ต.ค. 67	168.50	505.50	-	-
ITNS	25 ต.ค. 65	24 ต.ค. 66	121.00	55.00	220.00	121.00	90.75	Free	Free	24 เม.ย. 66	24 ต.ค. 66	24 เม.ย. 67	24 ต.ค. 67	30.25	90.75	-	-
AAI	1 พ.ย. 65	31 ต.ค. 66	1,168.00	54.96	2,125.00	1,168.00	876.00	Free	Free	30 เม.ย. 66	31 ต.ค. 66	30 เม.ย. 67	31 ต.ค. 67	292.00	876.00	-	-
BTG	2 พ.ย. 65	1 พ.ย. 66	1,064.00	55.02	1,934.00	1,064.00	798.00	Free	Free	1 พ.ค. 66	1 พ.ย. 66	1 พ.ค. 67	1 พ.ย. 67	266.00	798.00	-	-
KLINIQ	7 พ.ย. 65	6 พ.ย. 66	121.00	55.00	220.00	121.00	90.75	Free	Free	6 พ.ค. 66	6 พ.ย. 66	6 พ.ค. 67	6 พ.ย. 67	30.25	90.75	-	-
POLY	16 พ.ย. 65	15 พ.ย. 66	247.00	54.89	450.00	247.00	185.25	Free	Free	15 พ.ค. 66	15 พ.ย. 66	15 พ.ค. 67	15 พ.ย. 67	61.75	185.25	-	-
KJL	22 พ.ย. 65	21 พ.ย. 66	63.00	54.31	116.00	63.00	47.25	Free	Free	21 พ.ค. 66	21 พ.ย. 66	21 พ.ค. 67	21 พ.ย. 67	15.75	47.25	-	-
AURA	29 พ.ย. 65	28 พ.ย. 66	733.00	54.95	1,334.00	733.00	549.75	Free	Free	28 พ.ค. 66	28 พ.ย. 66	28 พ.ค. 67	28 พ.ย. 67	183.25	549.75	-	-
PRI	30 พ.ย. 65	29 พ.ย. 66	176.00	55.00	320.00	176.00	132.00	Free	Free	29 พ.ค. 66	29 พ.ย. 66	29 พ.ค. 67	29 พ.ย. 67	44.00	132.00	-	-
MTW	6 ธ.ค. 65	5 ธ.ค. 66	185.00	54.90	337.00	185.00	138.75	Free	Free	5 มิ.ย. 66	5 ธ.ค. 66	5 มิ.ย. 67	5 ธ.ค. 67	46.25	138.75	-	-
UBA	7 ธ.ค. 65	6 ธ.ค. 66	330.00	55.00	600.00	330.00	247.50	Free	Free	6 มิ.ย. 66	6 ธ.ค. 66	6 มิ.ย. 67	6 ธ.ค. 67	82.50	247.50	-	-
ITC	9 ธ.ค. 65	8 ธ.ค. 66	1,650.00	55.00	3,000.00	1,650.00	1,237.50	Free	Free	8 มิ.ย. 66	8 ธ.ค. 66	8 มิ.ย. 67	8 ธ.ค. 67	412.50	1,237.50	-	-
SGC	13 ธ.ค. 65	12 ธ.ค. 66	1,798.00	54.98	3,270.00	1,798.00	1,348.50	Free	Free	12 มิ.ย. 66	12 ธ.ค. 66	12 มิ.ย. 67	12 ธ.ค. 67	449.50	1,348.50	-	-
DTCENT	15 ธ.ค. 65	14 ธ.ค. 66	662.00	54.94	1,205.00	662.00	496.50	Free	Free	14 มิ.ย. 66	14 ธ.ค. 66	14 มิ.ย. 67	14 ธ.ค. 67	165.50	496.50	-	-
SM	20 ธ.ค. 65	19 ธ.ค. 66	605.00	55.00	1,100.00	605.00	453.75	Free	Free	19 มิ.ย. 66	19 ธ.ค. 66	19 มิ.ย. 67	19 ธ.ค. 67	151.25	453.75	-	-
WARRIX	21 ธ.ค. 65	20 ธ.ค. 66	330.00	55.00	600.00	330.00	247.50	Free	Free	20 มิ.ย. 66	20 ธ.ค. 66	20 มิ.ย. 67	20 ธ.ค. 67	82.50	247.50	-	-
MOSHI	22 ธ.ค. 65	21 ธ.ค. 66	165.00	55.00	300.00	165.00	123.75	Free	Free	21 มิ.ย. 66	21 ธ.ค. 66	21 มิ.ย. 67	21 ธ.ค. 67	41.25	123.75	-	-
KTMS	23 ธ.ค. 65	22 ธ.ค. 66	165.00	55.00	300.00	165.00	123.75	Free	Free	22 มิ.ย. 66	22 ธ.ค. 66	22 มิ.ย. 67	22 ธ.ค. 67	41.25	123.75	-	-
SAF	19 ม.ค. 66	18 ม.ค. 67	165.00	55.00	300.00	165.00	123.75	Free	Free	18 ก.ค. 66	18 ม.ค. 67	18 ก.ค. 67	18 ม.ค. 68	41.25	123.75	-	-
MASTER	25 ม.ค. 66	24 ม.ค. 67	132.00	55.00	240.00	132.00	99.00	Free	Free	24 ก.ค. 66	24 ม.ค. 67	24 ก.ค. 67	24 ม.ค. 68	33.00	99.00	-	-
SVR	8 ก.พ. 66	7 ก.พ. 67	280.00	54.90	510.00	280.00	210.00	Free	Free	7 ส.ค. 66	7 ก.พ. 67	7 ส.ค. 67	7 ก.พ. 68	70.00	210.00	-	-
NTSC	9 ก.พ. 66	8 ก.พ. 67	55.00	55.00	100.00	55.00	41.25	Free	Free	8 ส.ค. 66	8 ก.พ. 67	8 ส.ค. 67	8 ก.พ. 68	13.75	41.25	-	-
MEB	14 ก.พ. 66	13 ก.พ. 67	165.00	55.00	300.00	165.00	123.75	Free	Free	13 ส.ค. 66	13 ก.พ. 67	13 ส.ค. 67	13 ก.พ. 68	41.25	123.75	-	-
PQS	15 ก.พ. 66	14 ก.พ. 67	368.00	54.93	670.00	368.00	276.00	Free	Free	14 ส.ค. 66	14 ก.พ. 67	14 ส.ค. 67	14 ก.พ. 68	92.00	276.00	-	-
BVG	17 ก.พ. 66	16 ก.พ. 67	247.00	54.89	450.00	247.00	185.25	Free	Free	16 ส.ค. 66	16 ก.พ. 67	16 ส.ค. 67	16 ก.พ. 68	61.75	185.25	-	-

ที่มา: ตลาดหลักทรัพย์ฯ และ เคจีไอ (ประเทศไทย)

<https://www.kgieworld.co.th>

หมายเหตุ: 1. \*บริษัทอาจเป็นผู้ถือครองสำคัญแสดงสิทธิของหุ้นที่บริษัทถือหุ้นนี้ / 2. เป้าพื้นฐาน หมายถึง ราคาเป้าหมายเชิงพื้นฐาน (Forecasted 12M Target price) ที่อ้างอิงจากบทวิเคราะห์ที่ปัจจัยพื้นฐานฉบับล่าสุดของฝ่ายวิจัย / 3. เป้า Consensus หมายถึง ค่าเฉลี่ยของราคาเป้าหมายเชิงพื้นฐานที่จัดทำโดย Bloomberg consensus หรือ IAA Consensus

#### Disclaimer

บริษัทหลักทรัพย์ เคจีไอ (ประเทศไทย) จำกัด (มหาชน) (“บริษัท”) มิได้ให้การรับรองใดๆ ถึงความถูกต้องและแท้จริงของข้อมูลในเอกสารนี้ (“ข้อมูล”) ดังนั้นไม่ว่าจะด้วยเหตุใดก็ตาม บริษัทไม่ขอรับผิดชอบต่อความเสียหายในรายได้ หรือผลประโยชน์ใดๆ ทั้งทางตรงและทางอ้อมที่เกิดขึ้นจากการใช้ ข้อมูล และข้อมูลนี้มิได้จัดทำขึ้นเพื่อเป็นการชักชวนหรือแนะนำให้ซื้อขายหลักทรัพย์ใดๆ ทั้งนี้ข้อมูลถูกจัดทำขึ้นจากแหล่งข้อมูลที่เป็นปัจจุบันและ บริษัทสงวนสิทธิในการแก้ไขข้อความใดๆ ในเอกสารนี้โดยมิได้ออกกล่าวล่วงหน้า



**รายงานการเปลี่ยนแปลงการถือครองหลักทรัพย์ของผู้บริหาร (Change of Management Holdings)**

ชื่อบริษัท	ชื่อผู้บริหาร	ความสัมพันธ์*	ประเภท	จำนวน (หุ้น)				ราคา (บาท)
				ซื้อ	ขาย	รับโอน	โอนออก	
BAFS	นาย จักรสนิท กฤษสอาดใจ	ผู้รายงาน	หุ้นสามัญ	4,000				28.00
BAREIT	นางสาว ภัทรรักษ์ อธิธิภูวดล	ผู้รายงาน	หน่วยทรัสต์	5,000				8.80
	นางสาว ลิฟิภัทร ลิฟิหวณิช	ผู้รายงาน	หน่วยทรัสต์	10,000				8.75
	นาย อนวัช ลีละวัฒน์วัฒนา	ผู้รายงาน	หน่วยทรัสต์	12,500				8.70
CPAXT	นาย ธรินทร์ ธีรย์วัน	ผู้รายงาน	หุ้นสามัญ	50,000				33.25
CRD	นางสาว จูฑา จำเริญพุกฤษ	ผู้รายงาน	หุ้นสามัญ		131,100			0.61
EP	นาย ยุทธ ชินสุภักกุล	ผู้รายงาน	หุ้นสามัญ	2,000				3.00
GFC	ว่าที่ ร้อยตรี วรวิศว์ น้าขาว	ผู้รายงาน	หุ้นสามัญ		20,000			11.24
HTC	พันเอก พัชร รัตตกุล	ผู้รายงาน	หุ้นสามัญ		216,100			17.30
JCKH	นาย อรรถวุฒิ เตชะอุบล	ผู้รายงาน	หุ้นสามัญ	363,049,912				0.04
KKP	นาย บรรจง พงษ์พานิช	ผู้รายงาน	หุ้นสามัญ	200,000				54.88
MICRO	นาย ปรีดา ไอรณรัตน์	ผู้รายงาน	หุ้นสามัญ		50,000			2.96
MODERN	นาย โยธิน เนื่องจำนงค์	ผู้รายงาน	หุ้นสามัญ	9,700				2.80
NOVA	นางสาว ปาลีรัฐ ปานบุญหอม	ผู้รายงาน	หุ้นสามัญ		1,700,000			11.20
PCC	นาย กิตติ สัมฤทธิ์	ผู้รายงาน	หุ้นสามัญ	50,000				3.26
PRIN	นาย ปริญา โกวิทจินดาชัย	ผู้รายงาน	หุ้นสามัญ	11,400				3.00
SABUY	นาย ชูเกียรติ รุจนพรพิ์	ผู้รายงาน	หุ้นสามัญ		1,700,000			7.77
	นาย ชูเกียรติ รุจนพรพิ์	ผู้รายงาน	หุ้นสามัญ		2,300,000			7.65
	นาย ชูเกียรติ รุจนพรพิ์	ผู้รายงาน	หุ้นสามัญ		1,800,000			7.65
	นาย ชูเกียรติ รุจนพรพิ์	ผู้รายงาน	ใบสำคัญฯ		7,604,400			2.83
SINO	นาย อธิกร ขำเดช	คู่สมรส/ผู้ที่อยู่กิน	หุ้นสามัญ		100,000			2.12
	นาย อธิกร ขำเดช	ผู้รายงาน	หุ้นสามัญ		100,000			2.02
	นาย อธิกร ขำเดช	คู่สมรส/ผู้ที่อยู่กิน	หุ้นสามัญ		725,000			2.02
	นาย อธิกร ขำเดช	คู่สมรส/ผู้ที่อยู่กิน	หุ้นสามัญ	100,000				2.02
	นาย นันทมนัส วิทยศักดิ์พันธ์	ผู้รายงาน	หุ้นสามัญ	2,000,000				1.91
	นาย นันทมนัส วิทยศักดิ์พันธ์	ผู้รายงาน	หุ้นสามัญ	2,000,000				1.91
	นาย อธิกร ขำเดช	ผู้รายงาน	หุ้นสามัญ		249,500			1.84
	นาย อธิกร ขำเดช	ผู้รายงาน	หุ้นสามัญ	349,500				1.81
	นาย อธิกร ขำเดช	คู่สมรส/ผู้ที่อยู่กิน	หุ้นสามัญ	4,025,000				1.67
SLP	นาย สาทิส ตีตวธร	ผู้รายงาน	หุ้นสามัญ		150,000			0.41
SUPER	นาย จอมทรัพย์ ใจจายะ	ผู้รายงาน	หุ้นสามัญ	500,000				0.49
TSTE	นาย ประภาส ชูติมารพันธ์	ผู้รายงาน	หุ้นสามัญ	7,100				9.84

ที่มา: เว็บไซต์ ก.ล.ด.

หมายเหตุ: \* กรณีที่บริษัทมีผู้บริหารเป็นคู่สมรสกัน ถ้ามีการซื้อขายหลักทรัพย์ คู่สมรสทั้ง 2 คน จะมีหน้าที่ต้องรายงาน ซึ่งจะทำให้เกิดการแสดงรายการซ้ำซ้อนกัน เช่น นาย A และนาง B เป็นคู่สมรสกันและเป็นผู้บริหารของ บมจ. AB ทั้งคู่ ถ้านาย A ซื้อหุ้น AB 1 รายการ การแสดงข้อมูลจะเป็น 2 รายการดังนี้ รายการที่ 1 นาย A ผู้จัดทำ ซื้อหุ้น รายการที่ 2 นาง B คู่สมรส ซื้อหุ้น จึงขอให้ข้อมูลด้วยความระมัดระวัง

<https://www.kgieworld.co.th>

หมายเหตุ: 1. \*บริษัทอาจเป็นผู้ออกใบสำคัญแสดงสิทธิอนุพันธ์บนหลักทรัพย์นี้ / 2. เป้าพื้นฐาน หมายถึง ราคาเป้าหมายเชิงพื้นฐาน (Forecasted 12M Target price) ที่อ้างอิงจากบทวิเคราะห์ที่ปัจจัยพื้นฐานฉบับล่าสุดของฝ่ายวิจัย / 3. เป้า Consensus หมายถึง ค่าเฉลี่ยของราคาเป้าหมายเชิงพื้นฐานที่จัดทำโดย Bloomberg consensus หรือ IAA Consensus

**Disclaimer**

บริษัทหลักทรัพย์ เคจีเอ (ประเทศไทย) จำกัด (มหาชน) ("บริษัท") มิได้ให้การรับรองใดๆ ถึงความถูกต้องและแท้จริงของข้อมูลในเอกสารนี้ ("ข้อมูล") ดังนั้นไม่ว่าจะด้วยเหตุใดก็ตาม บริษัทไม่ขอรับผิดชอบต่อความเสียหายในรายใด หรือผลประโยชน์ใดๆ ทั้งทางตรงและทางอ้อมที่เกิดขึ้นจากการใช้ ข้อมูล และข้อมูลนี้มิได้จัดทำขึ้นเพื่อการชักชวนหรือชี้แนะให้ซื้อขายหลักทรัพย์ใดๆ ทั้งนี้ข้อมูลถูกจัดทำขึ้นจากแหล่งข้อมูลที่เป็นปัจจุบันและ บริษัทสงวนสิทธิในการแก้ไขข้อความใดๆในเอกสารนี้โดยมิต้องออกกล่าวอ้างหน้า

**ปฏิทินหุ้น**

จันทร์	อังคาร	พุธ	พฤหัสบดี	ศุกร์
25 ก.ย. 66	26 ก.ย. 66	27 ก.ย. 66	28 ก.ย. 66	29 ก.ย. 66
LHHOTEL XR 1:0.8549 @ รอประกาศ WICE XB 24.8644:1 @ รอประกาศ  เช้าเทรด SET วันแรก EGCO13C2403A KKP13C2403A PTTGC13C2403A SCB13C2402A TCAP13C2403A AOT01C2403A BDMS01P2403X DELTA01C2402A, DELTA01P2402A KTC01C2402A MTC01C2402A PSL01C2403A PSL01P2403X PTG01C2403A PTG01P2403X PTT01C2403A PTT01P2403X SAWAD01C2402A STEC01C2402A TOP01C2402A WHA01P2403X SCB19C2402A BGRIM19C2402B GLOBAL19C2402A CATHAY28C2403A SPX28C2312C BYDCOM28P2401A SET5028C2312C MCA5041C2403A WHA41C2402A SCB41C2402A EA41C2402A MCA5041P2403A MINT41C2402A SCGP41C2402A SET5016C2312B	MPIC เปลี่ยนชื่อย่อเป็น ZAA  เช้าเทรด SET วันแรก SAV CHG13C2403A PTT13C2403A TASCO13C2403A KCE19C2402A WHA19C2402A	ENGY XD @ 0.05 บาท จ่าย 10 ต.ค. 66 JCKH XR 1:2.75 @ 0.03 บาท JCKH XW 3(XR):1 @ ฟรี  BCPG-W2 ขึ้น SP เพื่อใช้สิทธิครั้งสุดท้าย ตั้งแต่ 27 ก.ย. - 20 ต.ค. 66		INSET-W1 ขึ้น SP เพื่อใช้สิทธิครั้งสุดท้าย ตั้งแต่ 29 ก.ย. - 24 ต.ค. 66
2 ต.ค. 66	3 ต.ค. 66	4 ต.ค. 66	5 ต.ค. 66	6 ต.ค. 66
LHHOTEL XD @ 0.3 บาท จ่าย 18 ต.ค. 66	META XR 10:3 @ 0.24 บาท	RS XD @ 0.60 บาท จ่าย 12 ต.ค. 66 TFMAMA XD @ 2.25 บาท จ่าย 18 ต.ค. 66 PTT XD @ 0.8 บาท จ่าย 20 ต.ค. 66  WAVE-W2 ขึ้น SP เพื่อใช้สิทธิครั้งสุดท้าย ตั้งแต่ 4 - 27 ต.ค. 66		META-W5 ขึ้น SP เพื่อใช้สิทธิครั้งสุดท้าย ตั้งแต่ 6 - 31 ต.ค. 66
9 ต.ค. 66	10 ต.ค. 66	11 ต.ค. 66	12 ต.ค. 66	13 ต.ค. 66
CHAYO XD @ 50:1 หุ้น CHAYO XD @ 0.00111112 บาท จ่าย 27 ต.ค. 66	CCET XR 1:0.7863 @ รอประกาศ			วันคล้ายวันสวรรคต พระบาทสมเด็จพระบรมชนกาธิเบศร มหาภูมิพลอดุลยเดชมหาราช บรมนาถบพิตร
16 ต.ค. 66	17 ต.ค. 66	18 ต.ค. 66	19 ต.ค. 66	20 ต.ค. 66
	JCK XR 1:1 @ 0.3 บาท	BWG-W5 ขึ้น SP เพื่อใช้สิทธิครั้งสุดท้าย ตั้งแต่ 18 ต.ค. - 10 พ.ย. 66		CV XR 1:2 @ 1 บาท CV XW 2(XR):1 @ ฟรี  MBK-W1 ขึ้น SP เพื่อใช้สิทธิครั้งสุดท้าย ตั้งแต่ 20 ต.ค. - 15 พ.ย. 66

<https://www.kgieworld.co.th>

หมายเหตุ: 1. \*บริษัทอาจเป็นผู้ถือครองหุ้นสำคัญแสดงสิทธิออกพันธบัตรหลักทรัพย์นี้ / 2. เป้าพื้นฐาน หมายถึง ราคาเป้าหมายเชิงพื้นฐาน (Forecasted 12M Target price) ที่อ้างอิงจากบทวิเคราะห์ที่ปัจจัยพื้นฐานฉบับล่าสุดของฝ่ายวิจัย / 3. เป้า Consensus หมายถึง ค่าเฉลี่ยของราคาเป้าหมายเชิงพื้นฐานที่จัดทำโดย Bloomberg consensus หรือ IAA Consensus

**Disclaimer**

บริษัทหลักทรัพย์ เคจีไอ (ประเทศไทย) จำกัด (มหาชน) ("บริษัท") มิได้ให้การรับรองใดๆ ถึงความถูกต้องและแท้จริงของข้อมูลในเอกสารนี้ ("ข้อมูล") ดังนั้นไม่ว่าจะด้วยเหตุใดก็ตาม บริษัทไม่ขอรับผิดชอบต่อความเสียหายในรายได้ หรือผลประโยชน์ใดๆ ทั้งทางตรงและทางอ้อมที่เกิดขึ้นจากการใช้ ข้อมูล และข้อมูลนี้มิได้จัดทำขึ้นเพื่อการชักชวนหรือชี้แนะให้ซื้อขายหลักทรัพย์ใดๆ ทั้งนี้ข้อมูลถูกจัดทำขึ้นจากแหล่งข้อมูลที่เป็นปัจจุบันและ บริษัทสงวนสิทธิในการแก้ไขข้อความใดๆ ในเอกสารนี้โดยมิต้องบอกกล่าวล่วงหน้า



**รายงานผลสำรวจการกำกับดูแลกิจการบริษัทจดทะเบียน (CG Report)**

**บริษัทที่ได้คะแนนอยู่ในระดับ "ดีเลิศ ( Excellent )"** 

ชื่อย่อ	ชื่อบริษัท	ชื่อย่อ	ชื่อบริษัท	ชื่อย่อ	ชื่อบริษัท
AAV	บริษัท เอเชีย เอวิชั่น	GLOBAL	บริษัท สยามโกลบอลเฮ้าส์	PTTGC	บริษัท พีทีที โกลบอล เคมิคอล
ADVANC	บริษัท แอดวานซ์ อินโฟร์ เซอร์วิส	GPSC	บริษัท โกลบอล เพาเวอร์ ซินเนอร์ยี	PYLON	บริษัท โพลซัน
AMA	บริษัท อามา มาวีน	GULF	บริษัท กัดดี เซ็นเนอร์ยี ดีเวลลอปเม้นท์	QH	บริษัท ควอลิตี้เฮ้าส์
AMATA	บริษัท อมตะ คอร์ปอเรชั่น	HANA	บริษัท ฮานา ไมโครอิเล็กทรอนิกส์	RATCH	บริษัท ราชนิกุล
ANAN	บริษัท อนันดา ดีเวลลอปเม้นท์	HMPRO	บริษัท โฮม โปรดักส์ เซ็นเตอร์	RS	บริษัท อาร์เอส
AOT	บริษัท ท่าอากาศยานไทย	INTUCH	บริษัท อินทัช โฮลดิ้งส์	SAT	บริษัท สมบูรณ์ แอ็ดวานซ์ เทคโนโลยี
AP	บริษัท เอพี (ไทยแลนด์)	IRPC	บริษัท ไออาร์พีซี	SCB	ธนาคารไทยพาณิชย์
BAFS	บริษัท บริการเชื้อเพลิงการบินกรุงเทพ	IVL	บริษัท อินโดรามา เวนเจอร์ส	SCC	บริษัท ปูนซิเมนต์ไทย
BANPU	บริษัท บานปู	KBANK	ธนาคารกรุงไทย	SCCC	บริษัท ปูนซิเมนต์นครหลวง
BBL	ธนาคารกรุงเทพ	KCE	บริษัท เคซีซี ฟิล์มอิเล็กทรอนิกส์	SCGP	บริษัท เอสซีจี แพคเกจจิ้ง
BCP	บริษัท บางจาก คอร์ปอเรชั่น	KKP	ธนาคารกสิวิเทศธนกิจ	SEAFSCO	บริษัท ซีพีเอฟ
BCPG	บริษัท บีซีพีจี	KTB	ธนาคารกรุงไทย	SHR	บริษัท เอส โอเทล แอนด์ รีสอร์ท
BDM5	บริษัท กรุงเทพดุสิตเวชการ	KTC	บริษัท บัตรกรุงไทย	SMPC	บริษัท สหมิตรวงแหวน
BEM	บริษัท บางส่วนและร่วมไฟฟ้ากรุงเทพ	LH	บริษัท แลนด์แอนด์เฮ้าส์	SPALI	บริษัท สุภาลัย
BGRIM	บริษัท บี.กริม เพาเวอร์	LPN	บริษัท แอล.พี.เอ็น.ดีเวลลอปเม้นท์	SPRC	บริษัท สปรค จำกัด (มหาชน) วิทีพีเอ็น
BPP	บริษัท บานปู เพาเวอร์	MAJOR	บริษัท เมเจอร์ ซินีโวลท์ กรุ๊ป	SUN	บริษัท ซันสวีท
BTS	บริษัท บีทีเอส กรุ๊ป โฮลดิ้งส์	MAKRO	บริษัท สยามเมคโคร	TACC	บริษัท ที.เอ.ซี. คอนซูเมอร์
CENTEL	บริษัท โทรคมนาคมแห่งชาติ	MBK	บริษัท เอ็ม บี เค	TCAP	บริษัท ทศนคร
CK	บริษัท ซี.เค. อินเตอร์เนชั่นแนล	MINT	บริษัท ไมเนอร์ อินเตอร์เนชั่นแนล	THCOM	บริษัท ไทยคม
CKP	บริษัท ซีเค พาวเวอร์	MTC	บริษัท เมืองไทย แคปปิตอล	TISCO	บริษัท ทีเอสไอไฟแนนเชียลกรุ๊ป
COM7	บริษัท คอมเซเว่น	OR	บริษัท อร. น้ำมันและการค้าปลีก	TOP	บริษัท ไทยออยล์
CPALL	บริษัท ซีพี ออลล์	ORI	บริษัท อริจินัล พร็อพเพอร์ตี้	TRUE	บริษัท TRUE คอร์ปอเรชั่น
CPF	บริษัท เจริญโภคภัณฑ์อาหาร	OSP	บริษัท โอเอส ออโต้	TTB	ธนาคารทหารไทยชนชาติ
CPN	บริษัท เซ็นทรัลพัฒนา	PLANB	บริษัท แพลน บี มีเดีย	VGI	บริษัท วีจีไอ
DELTA	บริษัท เดลต้า อีเลคโทรนิคส์ (ประเทศไทย)	PSH	บริษัท พลังงาน โซลาร์	WHA	บริษัท ดับบลิวเอชเอ คอร์ปอเรชั่น
DTAC	บริษัท โทีทีเอส คอร์ปอเรชั่น	PTG	บริษัท พีทีจี เอ็นเนอยี	WHAUP	บริษัท ดับบลิวเอชเอ ยูทิลิตี้ส์ แอนด์ พาวเวอร์
EGCO	บริษัท ผลิตไฟฟ้า	PTT	บริษัท ปตท.	ZEN	บริษัท เซ็น คอร์ปอเรชั่น กรุ๊ป
GFPT	บริษัท จีเอฟพีที	PTTEP	บริษัท ปตท. สำรวจและผลิตปิโตรเลียม		


**บริษัทที่ได้คะแนนอยู่ในระดับ "ดีมาก ( Very Good )"** 

ชื่อย่อ	ชื่อบริษัท	ชื่อย่อ	ชื่อบริษัท	ชื่อย่อ	ชื่อบริษัท
AEONTS	บริษัท อีออน เซลล์โทรนิคส์ (ไทยแลนด์)	JMT	บริษัท เจ.เอ็ม.ที. เน็ทเวอร์ค เซอร์วิส	SINGER	บริษัท สิงเกอร์ประเทศไทย
BAM	บริษัท บริหารสินทรัพย์ กรุงเทพพาณิชย์	KEX	บริษัท เคซีซี เซอร์วิส (ประเทศไทย)	SPA	บริษัท สยามเวลเนสกรุ๊ป
BCH	บริษัท บางกอก เชน ฮอเทลโฮเทล	M	บริษัท เอ็มเค เวิลด์วอร์ส กรุ๊ป	STGT	บริษัท สตรีทโกลด์ (ประเทศไทย)
BEC	บริษัท บีอีซี เวิลด์	MEGA	บริษัท เมก้า โลจิสติกส์	TFG	บริษัท ไทยฟู้ดส์ กรุ๊ป
CBG	บริษัท คราบาวกรุ๊ป	NETBAY	บริษัท เน็ตเบย์	TKN	บริษัท ทีเคเอ็น อินเตอร์เนชั่นแนล
CHG	บริษัท โรงพยาบาลจุฬารัตน์	RBF	บริษัท อาร์ แอนด์ บี ฟู้ด ซัพพลาย	TNP	บริษัท ธนพิริยะ
DOHOME	บริษัท ดูโฮม	SAPPE	บริษัท เซปเป้	XO	บริษัท เอกซ์โอ ฟู้ด
ERW	บริษัท ดี เยาวรัตน์ กรุ๊ป	SAWAD	บริษัท สวีสวีตส์ คอร์ปอเรชั่น		
ESSO	บริษัท เอสเอส (ประเทศไทย)	SFT	บริษัท สวีฟลิคส์ (ประเทศไทย)		


**บริษัทที่ได้คะแนนอยู่ในระดับ "ดี ( Good )"** 

ชื่อย่อ	ชื่อบริษัท	ชื่อย่อ	ชื่อบริษัท	ชื่อย่อ	ชื่อบริษัท
AU	บริษัท อาร์ทูยู	HUMAN	บริษัท ฮิวแมนิก้า	SF	บริษัท สยามฟิวเจอร์ดีเวลลอปเม้นท์
BH	บริษัท โรงพยาบาลบำรุงราษฎร์	IIG	บริษัท ไอเอ็นไอ กรุ๊ป	SISB	บริษัท เอสไอเอสบี
EKH	บริษัท เอกชัยการแพทย์	LPH	บริษัท โรงพยาบาล ลาดพร้าว	TPCH	

**บริษัทที่ไม่ปรากฏชื่อในรายงาน CGR**

ชื่อย่อ	ชื่อบริษัท	ชื่อย่อ	ชื่อบริษัท	ชื่อย่อ	ชื่อบริษัท
GGC	บริษัท โกลบอลกรีนเคมิคอล	SMD	บริษัท เซนต์เมค	SVI	บริษัท เอสวีไอ
HENG	บริษัท เฮงลิสซิ่ง แอนด์ แคปปิตอล	STEC	บริษัท สเตค	UBE	บริษัท อูเบ โนโตะ เทวานอล

ที่มา: www.thai-iod.com

Disclaimer : การเปิดเผยผลการสำรวจของสมาคมส่งเสริมสถาบันกรรมการบริษัทไทย (IOD) ในเรื่องการกำกับดูแลกิจการ (Corporate Governance) นี้ เป็นการดำเนินการตามนโยบายของสำนักงานคณะกรรมการกำกับหลักทรัพย์และตลาดหลักทรัพย์ โดยการสำรวจของ IOD เป็นการสำรวจและประเมินจากข้อมูลของบริษัทจดทะเบียนในตลาดหลักทรัพย์แห่งประเทศไทย และตลาดหลักทรัพย์ เอ็มเอไอ (MAI) ที่มีการเปิดเผยต่อสาธารณะ และเป็นข้อมูลที่ไม่สามารถเข้าถึงได้ ดังนั้น ผลสำรวจดังกล่าวจึงเป็นการนำเสนอในมุมมองของบุคคลภายนอก โดยไม่ได้เป็นการประเมินการปฏิบัติ และไม่ได้มีการใช้ข้อมูลภายในเพื่อการประเมิน ผลสำรวจดังกล่าวเป็นผลการสำรวจ ณ วันที่ปรากฏในรายงานการกำกับดูแลกิจการของบริษัทจดทะเบียนไทยเท่านั้น ดังนั้น ผลการสำรวจจึงอาจเปลี่ยนแปลงได้ภายหลังวันดังกล่าว หรือเมื่อข้อมูลที่เกี่ยวข้องมีการเปลี่ยนแปลง ทั้งนี้ บริษัทหลักทรัพย์ เคจีไอ (ประเทศไทย) จำกัด (มหาชน) มิได้ยืนยัน ตรวจสอบ หรือรับรองถึงความถูกต้องครบถ้วนของผลการสำรวจดังกล่าวแต่อย่างใด

“บริษัทหลักทรัพย์ เคจีไอ ประเทศไทย (จำกัด มหาชน)” เป็นผู้จัดการการจัดจำหน่ายและรับประกัน การจำหน่ายหุ้นสามัญที่ลงทุนของ บมจ. บิเจซี เฮฟวี อินดัสทรี (BJCHI), บมจ. นามง เทอร์มินัล (NYT), บมจ. เอไอ เอนเนอร์ยี (AIE) และ บริษัท เอส ที วี ไอ (SPVI) โดยการจัดทำเอกสารฉบับนี้เพื่อวัตถุประสงค์ในการนำเสนอข้อมูลและบทวิเคราะห์เท่านั้น การตัดสินใจลงทุนขึ้นกับดุลยพินิจของนักลงทุน ผู้ลงทุนควรพิจารณาข้อมูลเกี่ยวกับผู้จัดจำหน่ายหลักทรัพย์ก่อนที่จะมีการตัดสินใจลงทุน

บริษัทฯ ของเคพีแอมพร้อมบทความเรื่องบริษัทที่เกี่ยวข้องกับหลักทรัพย์ของบมจ.เอไอ เอนเนอร์ยี (AIE) เนื่องจากบริษัทฯ ได้เข้าร่วมเป็นผู้จัดจำหน่ายหลักทรัพย์ และหลักทรัพย์ของ บมจ. เอเชียน อินซูเลเตอร์ (AI) ซึ่งเป็นบริษัทที่มีความเกี่ยวข้องกับหลักทรัพย์ AIE ที่บริษัทฯ รับจัดจำหน่ายเป็นการชั่วคราว ตั้งแต่วันที่ 2 ธ.ค.2566 เป็นต้นไปจนถึงวันปิดการเสนอขายหรือวันที่จัดจำหน่ายส่วนเกินได้ครบแล้วแต่กรณี

<https://www.kgiworld.co.th>

หมายเหตุ: 1. “บริษัทอาจเป็นผู้ออกไปสำคัญแสดงสิทธิอันชอบด้วยกฎหมาย / 2. เป้าพื้นฐาน หมายถึง ราคาเป้าหมายเชิงพื้นฐาน (Forecasted 12M Target price) ที่อ้างอิงจากบทวิเคราะห์ที่วิจัยพื้นฐานฉบับล่าสุดของฝ่ายวิจัย / 3. เป้า Consensus หมายถึง ค่าเฉลี่ยของราคาเป้าหมายพื้นฐานที่จัดทำโดย Bloomberg consensus หรือ IAA Consensus

**Disclaimer**

บริษัทหลักทรัพย์ เคจีไอ (ประเทศไทย) จำกัด (มหาชน) (“บริษัท”) มิได้ให้การรับรองใดๆ ถึงความถูกต้องและแท้จริงของข้อมูลในเอกสารนี้ (“ข้อมูล”) ดังนั้นไม่ว่าจะด้วยเหตุใดก็ตาม บริษัทฯ ไม่ขอรับผิดชอบต่อความเสียหายในรายได้ หรือผลประโยชน์ใดๆ ทั้งทางตรงและทางอ้อมที่เกิดขึ้นจากการใช้ ข้อมูล และข้อมูลนี้มิได้จัดทำขึ้นเพื่อการชักชวนหรือชี้แนะให้ซื้อขายหลักทรัพย์ใดๆ ทั้งนี้ข้อมูลถูกจัดทำขึ้นจากแหล่งข้อมูลที่เป็นปัจจุบันและ บริษัทฯ สงวนสิทธิในการแก้ไขข้อความใดๆ ในเอกสารนี้โดยมิชอบกติกาล่วงหน้า

## รายงานผลการประเมินโครงการประเมินการพัฒนการต่อต้านการทุจริต (Anti-corruption Progress Indicator)

### ระดับ 5: ขยายผลสู่ผู้ที่เกี่ยวข้อง (Extended)

ชื่อย่อ	ชื่อบริษัท	ชื่อย่อ	ชื่อบริษัท	ชื่อย่อ	ชื่อบริษัท
ADVANC	บริษัท แอดวานซ์ อินโฟร์ เซอร์วิส	GLOBAL	บริษัท สยามโกลบอลเฮาส์	QH	บริษัท ควอลิตี้เฮาส์
ANAN	บริษัท อนันดา ดีเวลลอปเม้นท์ จำกัด	GPSC	บริษัท โกลบอล เพาเวอร์ ซินเนอร์ยี จำกัด	RATCH	บริษัท ผลิตไฟฟ้าราชบุรีโฮลดิ้ง
BBL	ธนาคารกรุงเทพ	HMPRO	บริษัท โฮม โปรดักส์ เซ็นเตอร์	ROBINS	บริษัท ห้างสรรพสินค้าโรบินสัน
BCH	บริษัท บางกอก เซน ฮอสปิตอล จำกัด	IRPC	บริษัท ไออาร์พีซี	SCC	บริษัท ปูนซิเมนต์ไทย จำกัด
BDMS	บริษัท กรุงเทพดุสิตเวชการ จำกัด	KBANK	ธนาคารกรุงไทย	SIRI	บริษัท เอสเอสไอ
BIGC	บริษัท บีซี ซูเปอร์เซ็นเตอร์	KCE	บริษัท เคซีอี อีเล็กทรอนิกส์	SPALI	บริษัท สุภาลัย
CK	บริษัท ช.การช่าง	KKP	ธนาคารเกียรตินาคิน	STEC	บริษัท ซี.ไอ.ไทย เอ็นจิเนียริงแอนด์คอนสตรัคชัน จำกัด
DCC	บริษัท โดนาสดีเซลามิค	KTB	ธนาคารกรุงไทย	TCAP	บริษัท ทูซอนชาด
DELTA	บริษัท เดลต้า อีเลคโทรนิคส์ (ประเทศไทย)	LPH	บริษัท โรงพยาบาลลาดพร้าว จำกัด	TISCO	บริษัท ทีเอสไอไฟแนนเชียลกรุ๊ป
DRT	บริษัท กระเบื้องเคลือบคตราเพชร	PACE	บริษัท เพช ดีเวลลอปเม้นท์ คอร์ปอเรชั่น	TMT	บริษัท ต้าเหล็กไทย
EGCO	บริษัท ผลิตไฟฟ้า	PTT	บริษัท ปตท.	TOP	บริษัท ไทยออยล์
GFPT	บริษัท จีเอฟพีที	PTTGC	บริษัท พีทีที โกลบอล เคมิคอล		

### ระดับ 4: ได้รับการรับรอง (Certified)

ชื่อย่อ	ชื่อบริษัท	ชื่อย่อ	ชื่อบริษัท	ชื่อย่อ	ชื่อบริษัท
AAV	บริษัท เอเชีย เอวิชั่น	ERW	บริษัท ดี เอชวี จำกัด	SAPPE	บริษัท เซ็ปเป้ จำกัด
AP	บริษัท เอเชียเนชั่นเพอริออดี ดีเวลลอปเม้นท์	GLOW	บริษัท โกลว์ พลังงาน	SAWAD	บริษัท ศรีสวัสดิ์ พาวเวอร์ 1979 จำกัด
BA	บริษัท การบินกรุงเทพ จำกัด	GUNKUL	บริษัท กันกุลเอ็นจิเนียริง	SCB	ธนาคารไทยพาณิชย์
BANPU	บริษัท บ้านปู	ILINK	บริษัท อินเทอร์เน็ต คอมมิวนิเคชั่น	SCN	บริษัท สแกน อินเตอร์ จำกัด
BCP	บริษัท บางจากปิโตรเลียม	KTC	บริษัท บัตรกรุงไทย	SEAFSCO	บริษัท ซีพีเอฟ
BH	บริษัท โรงพยาบาลบำรุงราษฎร์	LH	บริษัท แลนด์แอนด์เฮาส์	SVI	บริษัท เอสวีไอ
BJCHI	บริษัท บีเจซี เอที อินดัสทรี จำกัด	LPN	บริษัท แอล.พี.เอ็น. ดีเวลลอปเม้นท์	TASCO	บริษัท ทีบีไอเอสพี
CBG	บริษัท คาบวาทกรุ๊ป จำกัด	MAKRO	บริษัท สยามแม็คโคร	TKN	บริษัท ทีเอ็นเค อีเอสพี ดีเวลลอปเม้นท์ จำกัด
CENDEL	บริษัท เซ็นทรัลเทรดดิ้ง	MALEE	บริษัท มาเลียมพราน	TMB	ธนาคารทหารไทย
CHG	บริษัท โรงพยาบาลจุฬารัตน์ จำกัด	MINT	บริษัท ไมเนอร์ อินเตอร์เนชั่นแนล	TRT	บริษัท ทีวีไทย
CKP	บริษัท ซีเค พาวเวอร์ จำกัด	MODERN	บริษัท โมเดิร์นฟู้ดกรุ๊ป	TRUE	บริษัท ทรู คอร์ปอเรชั่น
CPF	บริษัท เจริญโภคภัณฑ์อาหาร	NOK	บริษัท สายการบินนกแอร์ จำกัด	TVO	บริษัท ทีวีเอ็มพีซี
CPN	บริษัท เซ็นทรัลพัฒนา	PTTEP	บริษัท ปตท. สำรวจและผลิตปิโตรเลียม		
DTAC	บริษัท โทีที แอ็คเซ็ส คอมมูนิเคชั่น	PYLON	บริษัท ไพลอน		

### ระดับ 3: มีมาตรการป้องกัน (Established)

ชื่อย่อ	ชื่อบริษัท	ชื่อย่อ	ชื่อบริษัท	ชื่อย่อ	ชื่อบริษัท
BEM	บริษัท ทางด่วนและรถไฟฟ้ากรุงเทพ จำกัด	MTLS	บริษัท เมืองไทย ลิสซิ่ง จำกัด	SPRC	บริษัท สดาร์ ปิโตรเลียม วีพีเอ็ม
CPALL	บริษัท ซีพี ออลล์	SCI	บริษัท เอสซีไอ ซิเมนต์ จำกัด		

### ไม่เปิดเผยหรือไม่มีนโยบาย

ชื่อย่อ	ชื่อบริษัท	ชื่อย่อ	ชื่อบริษัท	ชื่อย่อ	ชื่อบริษัท
AOT	บริษัท ท่าอากาศยานไทย	BPP	บริษัท บ้านปู เพาเวอร์ จำกัด	FN	บริษัท เอฟเอ็น แฟคเตอร์ เอช/เอช จำกัด
BCPG	บริษัท บีซีพีจี จำกัด	BTS	บริษัท บีทีเอส กรุ๊ป โฮลดิ้งส์	TPCH	บริษัท ทีพีซี เพาเวอร์โฮลดิ้ง จำกัด

ที่มา: [www.cgthailand.org](http://www.cgthailand.org)

Disclaimer: การเปิดเผยผลการประเมินดัชนีชี้วัดความคืบหน้าการป้องกันความเสี่ยงที่เกี่ยวข้องกับการทุจริตคอร์รัปชัน (Anti-Corruption Progress Indicators) ของบริษัทจดทะเบียนในตลาดหลักทรัพย์แห่งประเทศไทยที่จัดทำโดยสถาบันที่ เกี่ยวข้องซึ่งมีการเปิดเผยโดยสำนักงานคณะกรรมการกำกับหลักทรัพย์และตลาดหลักทรัพย์นี้ เป็นการดำเนินการตามนโยบายและตามแผนพัฒนาความยั่งยืนสำหรับบริษัทจดทะเบียน โดยผลการประเมินดังกล่าว สถาบันที่เกี่ยวข้องอาศัย ข้อมูลที่ได้รับจากบริษัทจดทะเบียนที่บริษัทจดทะเบียนได้ระบุในแบบแสดงข้อมูลเพื่อการประเมิน Anti-Corruption ซึ่งได้อ้างอิงข้อมูลมาจากแบบแสดงรายการข้อมูลประจำปี (แบบ 56-1) รายงานประจำปี (แบบ 56-2) หรือในเอกสารและ หรือรายงานอื่นที่เกี่ยวข้องของบริษัทจดทะเบียนนั้น แล้วแต่กรณี ดังนั้น ผลการประเมินดังกล่าวจึงเป็นการประเมินในมุมมองของสถาบันที่เกี่ยวข้องซึ่งเป็นคนกลางภายนอก โดยมีได้เป็นการประเมินการปฏิบัติของบริษัทจดทะเบียนในตลาด หลักทรัพย์แห่งประเทศไทย และมีได้ใช้ข้อมูลภายในเพื่อการประเมิน

เนื่องจากผลการประเมินดังกล่าวเป็นเพียงผลการประเมิน ณ วันที่ปรากฏในผลการประเมินเท่านั้น ดังนั้น ผลการประเมินจึงอาจเปลี่ยนแปลงได้ภายหลังดังกล่าว หรือเมื่อข้อมูลที่เกี่ยวข้องมีการเปลี่ยนแปลง ทั้งนี้ บริษัทหลักทรัพย์ เคจีไอ (ประเทศไทย) จำกัด (มหาชน) มิได้ยืนยัน ตรวจสอบ หรือรับรองความถูกต้องครบถ้วนของผลการประเมินดังกล่าวแต่อย่างใด

<https://www.kgieworld.co.th>

หมายเหตุ: 1. \*บริษัทอาจเป็นผู้ถือใบสำคัญแสดงสิทธิอนุพันธ์บนหลักทรัพย์นี้ / 2. เป้าพื้นฐาน หมายถึง ราคาเป้าหมายเชิงพื้นฐาน (Forecasted 12M Target price) ที่อ้างอิงจากบทวิเคราะห์ที่ปัจจัยพื้นฐานฉบับล่าสุดของฝ่ายวิจัย / 3. เป้า Consensus หมายถึง ค่าเฉลี่ย ของราคาเป้าหมายพื้นฐานที่จัดทำโดย Bloomberg consensus หรือ IAA Consensus

### Disclaimer

บริษัทหลักทรัพย์ เคจีไอ (ประเทศไทย) จำกัด (มหาชน) ("บริษัท") มิได้ให้การรับรองใดๆ ถึงความถูกต้องและแท้จริงของข้อมูลในเอกสารนี้ ("ข้อมูล") ดังนั้นไม่ว่าจะด้วยเหตุใดก็ตาม บริษัทไม่ขอ รับผิดชอบต่อความเสียหายในรายได้ หรือผลประโยชน์ใดๆ ทั้งทางตรงและทางอ้อมที่เกิดขึ้นจากการใช้ ข้อมูล และข้อมูลนี้มิได้จัดทำขึ้นเพื่อการชักชวนหรือชี้แนะให้ซื้อขายหลักทรัพย์ใดๆ ทั้งนี้ข้อมูลถูก จัดทำขึ้นจากแหล่งข้อมูลที่เป็นปัจจุบันและ บริษัทสงวนสิทธิในการแก้ไขข้อความใดๆในเอกสารนี้โดยมิต้องออกกล่าวอ้างหน้า