



Set Index Data

Open	1,524.39		
High	1,524.97		
Low	1,507.36		
Closed	1,507.36		
Chg.	-15.23		
%Chg.	-1.00		
Value (mn)	42,200.93		
P/E(x)	20.83	Up	115
P/BV(x)	1.47	Unchanged	133
Yield (%)	3.11	Down	395
Market Cap (mn)	18,470.94		

SET 50 -100 - MAI - Futures Index

	Closed	Chg	(%)
SET 50	923.50	-10.19	-1.09
SET 100	2,058.90	-21.76	-1.05
S50_CON	923.90	-7.90	-0.85
MAI Index	463.94	-7.56	-1.60

Trading Breakdown : Daily

(Bt,m)	Buy	Sell	Net
Institution	3,655.99	3,315.87	340.12
Broker Port	3,038.32	3,243.22	-204.90
Foreign	21,189.02	23,850.66	-2,661.64
Customer	14,311.12	11,784.71	2,526.41

Trading Breakdown : Month to Date

(Bt,m)	Buy	Sell	Net
Institution	79,831.25	46,264.31	-1,075.60
Broker Port	59,954.57	41,983.22	3,949.34
Foreign	297,445.59	307,879.82	-17,872.32
Customer	227,043.03	179,009.50	14,997.39

World Markets Index

	Closed	Chg.	(%)
Dow Jones	34,006.88	43.04	0.13
NASDAQ	13,271.32	59.51	0.45
FTSE100	7,623.99	-59.92	-0.78
Nikkei	32,678.62	276.21	0.85
Hang Seng	17,729.29	-328.16	-1.82

Commodities

	Closed	Chg.	(%)
Oil: Brent	91.63	-0.24	-0.26
Oil: Nymex	89.17	-0.33	-0.37
Gold	1,914.77	-0.73	-0.04
ZINC	2,555.00	53.00	2.12
BDIY Index	1,614.00	21.00	1.32

Cash Balance

28 ส.ค. 15 ก.ย. 2566	KGEM, KGEM-W2	Analysts Apichai Raomanachai Fundamental and Technical Investment Analysis ID No. 002939 Tel 02-829-6999 Ext 2200 Email : apichai.ra@kfsec.co.th
11 ก.ย. -29 ก.ย. 2566	CMO	
		Nopporn Chaykaew Fundamental Analysis ID No. 043964 Tel 02-829-6999 Ext 2203 Email : noppoan.ch@kfsec.co.th
		Nattawat Pooosunthornsri Fundamental Analysis ID No. 087077 Tel 02-829-6999 Ext 2204 Email : nattawat.po@kfsec.co.th

Market Wrap-Up

- SET วันที่ 25 ก.ย.66 ปิด -15.23 จุด อยู่ที่ 1,507.36 จุด มูลค่าการซื้อขาย 42,194 ลบ. ต่างชาติขาย 2,662 ลบ. สถาบันซื้อ 340 ลบ. พอร์ตโบรกขาย 205 ลบ. NVDR มียอดขายสุทธิ อยู่ที่ 987 ลบ. มียอดซื้อสุทธิในหุ้น BDMS,PTTEP,SPRC,BBL,GULF และมียอดขายสุทธิ AOT,KBANK,DELTA,TOP,BH มูลค่า Short Sales อยู่ที่ระดับ 4,932 ลบ. หุ้นที่มีปริมาณ Short สูงคือ TIPH,EKH,AAV โดยนักลงทุนต่างประเทศมีสถานะ Short ใน Index Futures จำนวน 33,748 สัญญา ยอดสะสมตั้งแต่ต้นปีต่างชาติ Short สุทธิรวม 234,466 สัญญา นักลงทุนต่างชาติขายพันธบัตรจำนวน 5,409 ลบ.
- ตลาดหุ้นสหรัฐฯ DJIA +0.13%, S&P500 +0.40%, Nasdaq +0.45% ได้แรงหนุนจากกลุ่มพลังงาน +1.3%, วัสดุ +0.8% ขณะที่กลุ่มสินค้าอุปโภค -0.4% โดยดัชนีหุ้นสหรัฐฯผันผวน หลัง US Bond Yield 10 ปี ปรับขึ้นอยู่ที่ 4.505% ตลาดหุ้นยุโรป Stoxx600 -0.62% จากแรงขายกลุ่มฟิงพาลงศจากจีน เช่น สินค้าหรูหรา, เหมืองแร่ และกลุ่มเดินทาง ขณะที่ Bond Yield เยอรมัน 10 ปี ปรับขึ้นอยู่ที่ 2.8015% สูงสุดนับตั้งแต่ปี 2554

Market View

- ตลาดหุ้นสหรัฐฯวานนี้ได้แรงหนุนจาก Amazon +1.67% จากข่าวลงทุน \$4 พัน ล. ในบริษัท Start-Up Anthropic เพื่อพัฒนาเทคโนโลยีเกี่ยวกับ AI ใช้งานในระบบแชทบอทที่คล้ายกับ ChatGPT เช่นเดียวกับ Alphabet มีสัดส่วนลงทุน 10% ใน Anthropic ส่งผลบวกต่อกลุ่มเทคโนโลยีสหรัฐฯ ขณะที่ปัจจัยลบกดดันดัชนีหุ้นสหรัฐฯ คือ การผ่านร่างงบประมาณให้ทันก่อนเส้นตาย 30 ก.ย. เพื่อเลี่ยงปัญหาการปิดหน่วยงานรัฐบาล ซึ่ง Moody's เตือนอาจกระทบต่ออันดับความน่าเชื่อถือของสหรัฐฯ ประเด็นเศรษฐกิจตัวนี้ติดตามถ้อยแถลงของเจอโรม พาวเวล เพื่อจับสัญญาณเกี่ยวกับเศรษฐกิจ & นโยบายการเงิน, ราคาบ้าน 20 เมืองสหรัฐฯ ก.ค. คาด 0.2% & มิ.ย. -1.2% YoY, Conference Board เผยดัชนีความเชื่อมั่นผู้บริโภคสหรัฐฯ ก.ย. คาด 105.6 & ส.ค. 106.1 และยอดขายบ้านใหม่สหรัฐฯ ส.ค. ส่วนตลาดหุ้นยุโรปวานนี้ปรับตัวลงจากกลุ่มฟิงพาลงศจากจีน ขณะที่ Bond Yield เยอรมัน 10 ปี ปรับขึ้นสูงสุดนับตั้งแต่ปี 2554 หลังคริสติน ลาการ์ด ปร. ECB แถลงต่อสภา EU ว่าอัตราดอกเบี้ยสูงช่วยลดเงินเฟ้อ แต่ไม่ปฏิเสธโอกาสจะปรับขึ้นดอกเบี้ยต่อกิจ โดยวันศุกร์นี้ติดตาม Core CPI ยุโรป เบื้องต้น ก.ย. คาด 4.8% & ส.ค. 5.3% YoY ผังเอเชียวานนี้ดัชนีหุ้นจีน -0.54% หลัง China Evergrande ไม่สามารถออกหุ้นกู้ใหม่ได้ เนื่องจากถูกรัฐบาลตรวจสอบบริษัทลูก Hengda Real Estate ส่งผลให้บริษัทต้องเลื่อนการเจรจากับเจ้าหนี้ออกไปก่อน สำหรับดัชนี SET วานนี้ -1.0% ปริมาณการซื้อขาย 4.2 หมื่น ลบ. ต่างชาติขาย 2.6 พัน ลบ. รายย่อยซื้อ 2.5 พัน ลบ. สถาบันซื้อ 340 ลบ. ถูกกดดันจากปัญหาหนี้ภาคอสังหาจีน ส่งผลลบต่อกลุ่มฟิงพาลงศจากจีน เช่น ไตรเคมี, บรจกัณฑ์ ขณะที่กลุ่มอิเล็กทรอนิกส์ปรับตัวลง หลัง US Bond Yield ปรับขึ้นอยู่ที่ 4.5% ซึ่งส่งผลให้ Fund Flow ต่างชาติวานนี้ขายสุทธิในหุ้นตลาด TIP รวม \$156 ล. โดยปัจจัยในประเทศวันนีติดตามการประชุม ครม. จะพิจารณา ก.ม. พักหนี้เกษตรกร 3 ปี และตั้งคณะกรรมการ Digital Wallet ส่วนวันพรุ่งนี้การประชุม กนง. คาดมีโอกาสคงดอกเบี้ยที่ 2.25% หลัง GDP ไทย Q2/66 ขยายตัวต่ำกว่าคาด และเงินเฟ้อไทยอยู่ระดับต่ำกว่าเป้าหมาย

Daily Strategy

- วางจุดสังเกตดัชนี SET ที่ 1,500 +/- จุด กูร์นิเย็นไม่ได้มีโอกาส Sideway Down ไปที่ 1,480 - 1,490 โดยมีแนวต้าน 1,520 แนะนำทยอยซื้อบริเวณแนวรับ โดยดัชนียังถูกกดดันจาก US Bond Yield ปรับขึ้น แนะนำซื้อเชิงกำไร TU,AAI,ITC,KCE,AOT,ERW,MEGA ได้ประโยชน์จากค่าเงินบาทอ่อนค่า
- ICHI* (ซื้อ / ราคาเป้าหมาย IAA Consensus 18.40 บาท) แนวโน้มกำไร 3Q66 เติบโตได้ต่อเนื่องมีปัจจัยหนุนจากสภาพอากาศที่ร้อนกว่าปกติ ตลาดขาเขียวยังเป็นตัวขับเคลื่อนหลักส่งผลให้ U-rate ปรับขึ้น QoQ โดยในปี 66 บริษัทตั้งเป้ารายได้ 7.6 พันล้านบาท +20%YoY หนุนจากตลาดขาเขียวพร้อมดีมในประเทศที่กลับมาเติบโต และตลาดส่งออกในกลุ่ม CLMV ขณะที่กลุ่มไม้เท้าเขียวสินค้าใหม่ได้รับการตอบรับที่ดี เสริมด้วยธุรกิจจับคู่ OEM ในขณะที่เดียวกันคาดต้นทุนการผลิตจะปรับลดลงจากการใช้กำลังการผลิตที่มากขึ้น ทั้งนี้ตลาดค่ากำไรสุทธิปี 66 รว 937 ล้านบาท +46%YoY
- XO* (ซื้อ/เชิงกำไร / ราคาเป้าหมาย IAA Consensus 33.00 บาท) กำไรสุทธิงวด 1H66 อยู่ที่ 309 ลบ. +63%YoY การเติบโตหลักของกำไรมาตามรายได้ที่สูงขึ้นของสินค้ากลุ่มซอฟต์แวร์และนำจิมต่างๆในยุโรปและอเมริกา สำหรับการค้าเงินในช่วง 3Q66 นี้ คาดว่ายังมีแรงหนุนจากสถานะขาดแคลนซอฟต์แวร์สหรัฐฯในอเมริกา โดยตัวเลขส่งออกเดือน.ค.66 ซอฟต์แวร์ที่ส่งออกไปทวีปอเมริกาเหนือ +273%YoY และคิดเป็นราว 61% ของ 2Q66 ด้านผู้บริหารวางเป้าการเติบโตของยอดขายปีนี้ไม่ต่ำกว่า +50% ทั้งนี้ตลาดค่ากำไรสุทธิปี66 และ ปี67 XO* ที่ 636 ลบ. (+87%YoY) และ 709 ลบ. (+11%YoY)



Daily Key Factors

Oil Update(-) WTI พ.ย. -\$0.35 อยู่ที่ \$89.68/บาร์เรล Brent พ.ย. +\$0.02 อยู่ที่ \$93.29/บาร์เรล หลังรัสเซียยกเลิกคำสั่งระงับส่งออกน้ำมันเชื้อเพลิงสำหรับเดินเรือ และดีเซลซัลเฟอร์สูง แต่ยังคงระงับการส่งออกน้ำมันดีเซล & เบนซินเกรดดีเพื่อรักษาเสถียรภาพราคาในประเทศ

Gold Update(-) Comex Gold ธ.ค. -\$9.0 อยู่ที่ \$1,936.60 /ออนซ์ ถูกกดดันจาก Dollar Index แข็งค่าอยู่ที่ 105.99 และ US Bond Yield 10 ปี ปรับขึ้นอยู่ที่ 4.56%

Fund Flow(-) Fund Flow ต่างชาติในตลาด TIP วานนี้ ขายสุทธิ -156.08 ล้านดอลลาร์สหรัฐ ขายหุ้นไทย -73.71 ล.ดอลลาร์สหรัฐ ขายหุ้นอินโด -76.81 ล.ดอลลาร์สหรัฐ ขายหุ้นฟิลิปปินส์ -5.56 ล.ดอลลาร์สหรัฐ

- (0) ค่าเงินบาทเข้าอ่อนค่าอยู่ที่ 36.227 บาท/ดอลลาร์สหรัฐ
- (-) ผลตอบแทนพันธบัตรสหรัฐ 10 ปี ปรับขึ้นอยู่ที่ 4.564 %
- (+) ดัชนี BDI วานนี้ +21 จุด อยู่ที่ 1,614
- (+) BitCoin เข้านี้ +0.13% อยู่ที่ 26,275 ดอลลาร์สหรัฐ
- (0) เข้าันติดตาม Core CPI ฎีปุณ ส.ค.คาด 3.2% & ก.ค. 3.3% YoY

Economic Calendar

ในประเทศ

- 27 ก.ย. ประชุมคณะกรรมการนโยบายการเงิน (กนง.) ครั้งที่ 5/2566
- 29 ก.ย. ธนาคารแห่งประเทศไทย (ธปท.) รายงานภาวะเศรษฐกิจไทย สัปดาห์ที่ 4 กระทรวงพาณิชย์ แถลงภาวะการค้าระหว่างประเทศ, การค้าชายแดน และการค้าผ่านแดน
- สำนักงานเศรษฐกิจอุตสาหกรรม (สศอ.) แถลงดัชนีอุตสาหกรรม สศค. รายงานภาวะเศรษฐกิจการคลัง, ภาวะเศรษฐกิจภูมิภาค, ดัชนีความเชื่อมั่นอนาคตเศรษฐกิจภูมิภาค

ต่างประเทศ

- 26 ก.ย. US รายงานความเชื่อมั่นผู้บริโภคจากซีบี (ก.ย.)
US ยอดขายบ้านใหม่ (ส.ค.)
- 27 ก.ย. US ยอดคำสั่งซื้อสินค้าคงทน (เดือนต่อเดือน) (ส.ค.)
US สินค้าคงคลังน้ำมันดิบ
- 28 ก.ย. US ดัชนีจีดีพี (ไตรมาสต่อไตรมาส) (ไตรมาส 2)
US ยอดขายบ้านที่รอการปิดการขาย (เดือนต่อเดือน) (ส.ค.)
US จำนวนคนที่ยื่นขอรับสวัสดิการว่างงานครั้งแรก
- 29 ก.ย. CN วันหยุด - เทศกาลไหว้พระจันทร์
EU ดัชนีราคาผู้บริโภค (CPI) (ปีต่อปี) (ก.ย.)
US ดัชนีราคาผู้ประกอบการส่วนบุคคล (PCE Price Index) (ส.ค.)
US คำกล่าวของนายพาวเวลล์ (Powell) ประธานธนาคารกลางสหรัฐ

Theme Strategy

- Theme หุ่นยนต์ปี 2566 ต้อนรับนักท่องเที่ยวต่างชาติฟื้นตัว
- (1) กลุ่มท่องเที่ยวและสันทนาการ ได้แก่ CENTEL*, ERW*, MINT*, SHR*, VRANDA*, SPA*
 - (2) กลุ่มขนส่งและบริการ ได้แก่ AOT, AAV, BA*, BAFS*, BEM*
 - (3) กลุ่มการอุปโภคบริโภค ได้แก่ CPALL, MAKRO*, GLOBAL*, HMPRO*, CPN*, CRC, COM7*, BEAUTY*, KAMART*, ICHI*, CBG*, SAPPE*, SNPN*
 - (4) กลุ่ม ร.พ.อิงผู้ป่วยต่างชาติ (นักท่องเที่ยวตะวันตก / จีน) ได้แก่ BDMS, BH*, EKH*, PR9*
 - (5) กลุ่มสื่อออนไลน์ (เพิ่มตามจำนวน Eyeball) ได้แก่ PLANB*
 - (6) กลุ่มธนาคารพาณิชย์ (ปรับขึ้นดอกเบี้ย สินเชื่อขยายตัว) ได้แก่ BBL, KTB*
 - (7) กลุ่มอสังหาริมทรัพย์ - นิคมอุตสาหกรรม (นักลงทุนจีน / ลงทุน EV ใน EEC) ได้แก่ ORI*, AMATA*, ROJNA*, WHA*, AP*, SC*

**หุ่นแนะนำเชิงกลยุทธ์ที่ยังไม่อยู่ใน Coverage ของฝ่ายวิจัย

Asset Allocation: Equity 50% Fixed Income 30% Alternative Investment etc. Gold 10% Cash 10%

Today Fundamental Research: -

Monthly Portfolio September 2023: AMATA, CPALL, PLANB*, IIG*, RBF*



ฟรีวีซ่าจีนวันแรกอีก! ปีนี้ทะลัก 2.5 แสนล้าน หนุนท่องเที่ยวรับทรัพย์ AOT-AAV-BA-MINT-CENTEL เด่น "เศรษฐกิจ" เวลคัมนักท่องเที่ยวแดนมังกรชุดแรกเข้าไทย หลังประกาศใช้ฟรีวีซ่าวันแรก 25 ก.ย. ยอดบินเข้าสุวรรณภูมิพุ่งกระชูด ททท.ประเมินปีนี้นักท่องเที่ยวจีนเข้าประเทศ 4.4 ล้านคน ดันรายได้ทะลุ 2.57 แสนล้านบาท ขณะที่ AOT เตรียมเปิดให้บริการ SAT-1 28 ก.ย.นี้ หนุนผลประกอบการปีงบประมาณ 67 ด้านโบรกฯ มองส่งผลดีหุ้นกลุ่มท่องเที่ยวทั้งระบบ นำโดย AOT, AAV, BA, MINT, CENTEL, ERW และ SPA ให้แนวรับสัปดาห์นี้ 1,500 จุด ถัดไป 1,493 จุด แนวต้าน 1,550 จุด (ข่าวหุ้น)'

SAV ลุยวันนี้เป้าสูง 29 บ. ครบเดือนปันผล 75 สต. หนุนน้องใหม่ "สามารถ เอวิเอชั่น โซลูชันส์" พร้อมลงสนามวันนี้ ผู้บริหารมั่นใจตอบรับดี การันตีรายได้จากสัมปทานวิทยุการบินเพียงรายเดียวในกัมพูชานานกว่า 28 ปี พร้อมจ่ายปันผลหลังเทรดภายใน 30 วัน อัตรา 0.75 บาทต่อหุ้น ยIELD 3.95% ด้าน 10 โบรกเกอร์แห่ให้ราคาเป้าหมายตั้งแต่ 25-29.20 บาท จากราคาโอเพิโ 19 บาท อีพีไซด์ 33-42%(ข่าวหุ้น)'

SISB ครึ่งปีหลังโต รับนักเรียนทะลัก SISB เปิดโรงเรียนใหม่ 2 สาขา "นนทบุรี-ระยอง" มีการตอบรับดีได้นักเรียนเข้าระบบกว่า 370 ราย คาดไตรมาส 3-4 รายได้เพิ่มตามค่าเทอมใหม่-นักเรียนพุ่ง 4,000 ราย หนุนปีนี้ นักเรียนเข้าเป้า 4,100 ราย และรายได้รวมโต 30%(ข่าวหุ้น)'

อินโนเวสท์ฯ คัด 5 หุ้นเด่น AOT-BCH-CRC-KCE-KTB บล.อินโนเวสท์ เอกซ์ คงเป้าดัชนีสิ้นปีนี้ที่ 1,650 จุด กลยุทธ์ลงทุน เน้นซื้อหุ้นที่กำไรฟื้นตัวชัดเจนและได้ประโยชน์จากมาตรการกระตุ้นของภาครัฐ และ 5 หุ้นเด่นไตรมาสสุดท้าย AOT BCH CRC KCE และ KTB พร้อมแนะนำกระจายการลงทุนไปยังตลาดเกิดใหม่ที่จะได้ประโยชน์จากความขัดแย้งระหว่างสหรัฐฯ และจีน ชู เวียดนาม และอินโดฯ(ข่าวหุ้น)'

KTB จัดตั้ง 'เจวีเอเอ็มซี' Q4 จับตา Q3 กำไร 9 พันล.โต 6% แบงก์กรุงไทย (KTB) พร้อมจัดตั้งบริษัทบริหารสินทรัพย์ร่วมทุน (JV AMC) ไม่เกินสิ้นปี 66 หวังทดแทนเสีย และตั้งสำรองลดลง ด้านโบรกฯ มองส่งผลดีต้องบดลุ คาดกำไรไตรมาส 3/66 อยู่ที่ 9 พันล้านบาท โต 6.1% จากส่วนต่างรายได้ดอกเบี้ยเพิ่มขึ้น(ข่าวหุ้น)'

SAFE ลุ้นนับโพลิ่ง ต.ค.นี้ ขายโอเพิโ 76.75 ล้านหุ้น เข้าเทรดใน SET ในปี 66 "เซฟ เฟอร์ทิลิตี้ กรุ๊ป" หรือ SAFE ยื่นโพลิ่งต่อ.ล.ต.ขอเสนอขายหุ้นโอเพิโ 76.75 ล้านหุ้น คาดได้นับหนึ่งโพลิ่งต.ค.นี้ คาดเข้าจดทะเบียนและเทรดภายในปีนี้ เพื่อนำเงินลงทุนขยายสาขาและเป็นเงินหมุนเวียนทำธุรกิจ(ข่าวหุ้น)'

SC ไขว่ยอดชาย 1.9 หมื่นล้าน เล็งจัดอีเวนต์ใหญ่ครบรอบ 20 ปี 19-23 ต.ค.นี้ "เอสซี" เตรียมจัดอีเวนต์ใหญ่ครบรอบ 20 ปี ในวันที่ 19-23 ต.ค.นี้ ขณะที่ตลาดอสังหาฯ ครึ่งปีหลังฟื้นมีรัฐบาลใหม่ ไขว่ยอดชายล่าสุด 1.8-1.9 หมื่นล้านบาท ลุยเปิดครึ่งปีหลังตามแผน 15 โครงการ มูลค่ากว่า 2.3 หมื่นล้านบาท หนุนยอดขายปีนี้ ตามนัด 2.8 หมื่นล้านบาท

ARROW ครึ่งปีหลังโตกว่าครึ่งแรก หนุนแบงก์ถือกรรมกว่า 1.1 พันล้าน "แอริโว์ ซินดิเคท" ส่งซิกผลงานครึ่งปีหลังโตกว่าครึ่งปีแรก รับแรงหนุนยอดขายเพิ่ม-ต้นทุนราคาเหล็กลดลง มั่นใจรายได้ปีนี้โตกว่าปีก่อนที่ทำได้ 1,375 ล้านบาท หนุนแบงก์ถือ 1,100 ล้านบาท (ข่าวหุ้น)'

BEM ชิงศูนย์ทางหลวง พื้นฐานดีจังหวัดสะสม BEM ชี้ของพิจารณา ชิงศูนย์บริการทางหลวงศรีราชาต่อยอด ลั่นโค้งสามได้ดี พร้อมเร่งศึกษาเพิ่มขบวน ความถี่ รองรับผู้โดยสาร เสนอรัฐลดการเก็บค่าแรกเข้ารถไฟฟ้่าเข้าช้อน แบ่งเบาภาระประชาชน ตัวร่วมใช้การเก็บเงินระบบ EMV Contactless แทนได้ ด้านนักวิเคราะห์ไม่หวังหุ้นวูบแรง คาดต่างชาติปรับพอร์ต พื้นฐานดีกำไรโต 3 ปีซ้อน เน้นซื้อสะสม(หุ้นหุ้น)

JR สู้บอกรัก 743 ล้าน จับตางานทะลักไม่หยุด JR ลั่น Q4/2566 ทะยานต่อเนื่อง โครงการเรียงคิวอีกอื้อ ปีนี้รายได้ตามนัดพุ่ง 15-20% ไซร์ ฝีมือกว้างงาน กพผ. 743.70 ล้านบาท หนุนแบงก์ถือกรรม 1.1 หมื่นล้านบาท กินยาวไม่ต่ำกว่า 3 ปี บอสนใหญ่ "จรัญ วิวัฒน์เจษฎาวุฒิ" ย้ำจะมีงานเข้าต่อเนื่อง สร้างผลงานนิวไฮไม่หยุด ชูบริหารต้นทุนดี การเงินแกร่ง สภาพคล่องเพียบ พร้อมต่อยอดระยะยาว(หุ้นหุ้น)

DMT ทางด่วนแสนคัน เล็งที่พักรถมอเตอร์เวย์ DMT เผยฤดูฝนหนุนปริมาณใช้ทางด่วนสิงหาคมเฉลี่ยที่ 1.08 แสนคันต่อวัน ย้ำทั้งปียังมั่นใจว่าแตะ 1.1 แสนคันต่อวัน มองปรับราคารถไฟฟ้าสายสีแดง 20 บาท ไม่กระทบ เดินหน้าประมูลโครงการรัฐ ล่าสุดซื้อของประมูลโครงการที่พักรถทาง (Rest Area) บนมอเตอร์เวย์ สาย 7 กำหนดยื่นข้อเสนอในวันที่ 22 พฤศจิกายน 2566 โบรกมองทางด่วนไตรมาส 4/2566 พิครับไฮซีชัน คาดปีนี้กำไร 962 ล้านบาท เคาะเป้าหมาย 14.30 บาท(หุ้นหุ้น)

ฆ่าแหละกำไรแบงก์ Q3 เติง SCB-KTB-TISCO จับตางบแบงก์ไตรมาส 3/2566 คาดกลุ่มจะมีกำไรสุทธิโตทั้ง YoY และ ปรับขึ้น QoQ เล็กน้อย ส่วนทั้งปี 2566 คาดกำไรสุทธิของกลุ่มที่ 191,008 ล้านบาท โต 15.5% ชู SCB-KTB-TISCO-TTB กำไรแกร่ง แม้อินเชอหดตัว แต่รายได้ดอกเบี้ยเพิ่มขึ้นหนุน(หุ้นหุ้น)

ORI เร็วเอ็กซ์ฮอต บุกรายได้ 2.4 พันล. ORI ชู "เรียลเอ็กซ์ โทเคน" หนุนตลาดอสังหาริมทรัพย์มีเสน่ห์ โอกาสต้นผลตอบแทนลงทุนเพิ่ม จ่อบุกกรายได้ทันที 2,400 ล้านบาท ใน Q3/2566 นี้ เล็งออกในโครงการอื่นเพิ่ม ทั้งโรงแรม คอนโด คลังสินค้า แยมไตรมาส 3/2566 ยอดขายโตดีคาดทำนิวไฮไตรมาส 4/2566 เตรียมเสนอมาตรการกระตุ้นอสังหาต่อรัฐบาลใหม่

ITTHI รุกเจาะตลาดใหม่ เกษตรอัจฉริยะ-สมาร์ทซิตี้ ITTHI แยมแผนลุยเจาะตลาดใหม่กลุ่มเกษตรอัจฉริยะและสมาร์ทซิตี้ มองโปรเจกต์กว่า พันล้านบาท เล็งคว้าเข้าพอร์ต 300 ล้านบาท ด้านบอสนใหญ่ "ธนเสฏฐ์ อัครบุญญาพัฒน์" คาดธุรกิจไฟฟ้าขยายตัวต่อ ตั้งเป้ารายได้ปีหน้าโต 20-30% ขึ้นแทนขายสินค้านวัตกรรมทำเงิน(หุ้นหุ้น)

PMC นับหนึ่งโพลิ่ง จ่อเข้าตลาด main.ล.ต. ไฟเขียว PMC ยื่นหนึ่งในวงการค้าสติกเกอร์ ยื่นโพลิ่งขายโอเพิโ 115.72 ล้านหุ้น คิดเป็น 30% ระดมทุนเพื่อเพิ่มกำลังการผลิต และขยายศูนย์กระจายสินค้าในประเทศอาเซียน คาดเข้าเทรดในตลาดเอ็ม เอ ไอ ภายในปี 2567 (หุ้นหุ้น)

EA อัดฉีดงบ 2 พันล้าน ผลิตโรงไฟฟ้าขยะภูเก็ต EA เห็นสัญญาโรงไฟฟ้าขยะเทศบาลนครภูเก็ต มูลค่าประมาณ 2 พันล้านบาท ขนาดเตาเผาไม่น้อยกว่า 500 ตันต่อวัน ด้วยกำลังการผลิตไฟฟ้าขนาด 9.9 เมกะวัตต์ คาดสร้างเสร็จภายใน 3 ปี จ่อรับรู้รายได้ในปี 2569 ผูกสัญญาขายไฟให้กับ PEA เป็นระยะเวลา 20 ปี ก่อนส่งมอบ(หุ้นหุ้น)

ข้อมูลในเอกสารฉบับนี้ รวบรวมมาจากแหล่งข้อมูลที่น่าเชื่อถือ อย่างไรก็ดี บริษัทหลักทรัพย์ คิงส์ฟอร์ด จำกัด (มหาชน) ไม่สามารถที่จะยืนยันหรือรับรองความถูกต้องของข้อมูลเหล่านี้ได้ ไม่ว่าประการใด ๆ บทวิเคราะห์ในเอกสารนี้ จัดทำขึ้นโดยอ้างอิงหลักเกณฑ์ทางวิชาการเกี่ยวกับหลักการวิเคราะห์ และมิได้เป็นการชี้แนะ หรือเสนอแนะให้ซื้อหรือขายหลักทรัพย์ใด ๆ การตัดสินใจซื้อหรือขายหลักทรัพย์ใด ๆ ของผู้อ่าน ไม่ว่าจะเกิดจากการอ่านบทความในเอกสารนี้หรือไม่ก็ตาม ล้วนเป็นผลจากการใช้วิจารณญาณของผู้อ่าน โดยไม่มีส่วนเกี่ยวข้องกับคิงส์ฟอร์ดไฟด์ จำกัด บริษัทหลักทรัพย์ คิงส์ฟอร์ด จำกัด (มหาชน) ไม่ว่ากรณีใด



ที่มา: TQ Professional, TF Day

SET Daily: แนวโน้มผันผวน

Resistance 1,515 - 1,525

Support 1,500 - 1,490

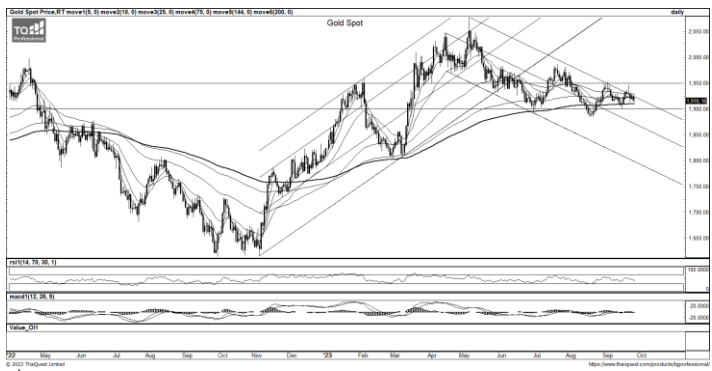
กลยุทธ์การลงทุน SET Index พลิกกลับมาอ่อนตัวใหม่ระยะสั้นขาดปัจจัยบวกหนุน แท่งเทียนปิดเป็นแท่งแดงใหญ่ วันนี้หากยืนไม่ได้คาดไหลลงสู่แนวรับ 1,500/1,490 ส่วนแนวต้านให้ไว้ที่ 1,515/1,525 จุด



ที่มา: TQ Professional, TF weekly

SET Weekly: Sideways Down

กลยุทธ์การลงทุน ระยะกลางตลาดติดตามข้อมูลทางเศรษฐกิจที่จะส่งผลต่อการตัดสินใจของธนาคารกลางหลักเรื่องนโยบายดอกเบี้ย อย่างไรก็ตามเงินเฟ้อพื้นฐานที่ยังคงอยู่สูงกว่าเป้าหมาย อาจจำเป็นต้องคงดอกเบี้ยในระดับสูงไปก่อน ในทางเทคนิค TF weekly แท่งเทียนรายสัปดาห์ปรับขึ้นไม่ผ่าน EMA200 Week และแนวโน้มยังคงตัวในกรอบ sideways down ประเมินแนวต้าน 1,580/1,600 แนวรับ 1,500/1,480 จุด



ที่มา: TQ Professional, TF daily

Gold Spot: แนวโน้มออกข้างรอเลือกทาง

กลยุทธ์การลงทุน Gold Spot ถูกกดดันจากคาดการณ์ Dot plot - ดอลลาร์แข็ง Bond Yield พุ่ง // แท่งเทียนติด Trend Line และเคลื่อนไหวแคบๆ รอเลือกทาง เบื้องต้นหากผ่านได้มีแนวต้าน US\$1,940-1,950/Oz หากไม่ผ่านรอพักลงมาที่แนวรับ US\$1,910-1,900/Oz และ US\$1,885/Oz

Resistance 1,940 - 1,950

Support 1,910 - 1,900

Technical Analyst

Apichai Raomanachai No. 002939

Asst. Technical Analyst

Noppom Chaykaew No. 043964

ข้อมูลในเอกสารฉบับนี้ รวบรวมมาจากแหล่งข้อมูลที่เชื่อถือได้ อย่างไรก็ดี บริษัทหลักทรัพย์ คิงส์ฟอร์ด จำกัด (มหาชน) ไม่สามารถที่จะยืนยันหรือรับรองความถูกต้องของข้อมูลเหล่านั้นได้ ไม่ว่าประการใด ๆ บทวิเคราะห์ในเอกสารนี้ จัดทำขึ้นโดยอ้างอิงหลักเกณฑ์ทางวิชาการเกี่ยวกับหลักการวิเคราะห์ และมีได้เป็นการชี้นำ หรือเสนอแนะให้ซื้อหรือขายหลักทรัพย์ใด ๆ การตัดสินใจซื้อหรือขายหลักทรัพย์ใด ๆ ของผู้อ่าน ไม่ว่าจะเกิดจากการอ่านบทความในเอกสารนี้หรือไม่ก็ตาม ล้วนเป็นผลจากการใช้วิจารณญาณของผู้อ่าน โดยไม่มีส่วนเกี่ยวข้องกับหรือพันธะผูกพันใด ๆ กับ บริษัทหลักทรัพย์ คิงส์ฟอร์ด จำกัด(มหาชน) ไม่ว่ากรณีใด



ที่มา : TQ Professional

AAI

Resistance 4.26

Support 3.72

แนะนำแก๊งก์กำไร แท่งเทียนแก๊งก์ตัวเหนือเส้นค่าเฉลี่ย EMA ระยะสั้น ด้านปริมาณการซื้อขายเข้าสะสม ส่วน MACD / RSI เกิดสัญญาณบวก เบื้องต้นคาดหวังการแก๊งก์ขึ้นต่อ โดยมีแนวต้านถัดไปบริเวณ 4.26 บาท ส่วนแนวรับ 3.72 บาท และ Stop Loss ที่ 3.62 บาท



ที่มา : TQ Professional

ERW

Resistance 6.00

Support 5.70

แนะนำแก๊งก์กำไร แท่งเทียนสร้างจังหวะแก๊งก์ตัว sideways up ด้านปริมาณการซื้อขายเข้าสะสม ส่วน Indicator MACD และ RSI มีแนวโน้มเป็นบวก เบื้องต้นคาดหวังการขึ้นสู่นวต่านถัดไปบริเวณ 6.00 บาท แนวรับ 5.70 บาท ส่วนจุด Stop Loss 5.64 บาท



ที่มา : TQ Professional

SIS

Resistance 24.90

Support 22.90

แนะนำแก๊งก์กำไร แท่งเทียนแก๊งก์ตัวขึ้นสลับพักเหนือ EMA200 วัน พร้อมปริมาณการซื้อขายเข้าสะสม ส่วน MACD / RSI ประคองตัวบวก เบื้องต้นคาดหวังยังขึ้นต่อ โดยมีแนวต้านบริเวณ 24.90 บาท ส่วนแนวรับ 22.90 บาท และ Stop Loss ที่ 22.40 บาท

Technical Analyst

Apichai Raomanachai No. 002939

Asst. Technical Analyst

Nopporn Chaykaew No. 043964

SET50 Index Futures



KINGSFORD

วันอังคารที่ 26 กันยายน พ.ศ. 2566



ที่มา: Kingsford Research

ภาพการลงทุนระยะสั้น

S50Z23 ปิดที่ 923.00 จุด ปรับตัวลดลง 12.10 จุด หรือ -1.29% S50Z23 มีการเคลื่อนไหวในลักษณะเป็นแนวโน้มขาลงในระดับ 1 เดือน โดยมีกรอบความเคลื่อนไหวที่แนวรับ 920 จุด และมีแนวต้านที่บริเวณ 930 จุด ส่วน Indicator สบับสนุนในแนวโน้มขาลง RSI อยู่ใกล้เขต Oversold และมีโอกาสที่ปรับตัวลงต่ำกว่า 30% ได้ ทำให้มองการเคลื่อนไหวในระยะสั้น จะยังเป็นการ Sideway หรือปรับตัวลงต่อ โดยหากยังสามารถยืนเหนือ 920 จุด การเลือกฝั่ง Long จะเป็นฝั่งที่ได้เปรียบกว่า หรือหากปรับตัวต่ำกว่า 920 จุด การเลือกฝั่ง Short จะเป็นฝั่งที่ได้เปรียบกว่า



ที่มา: Kingsford Research

ภาพการลงทุนรายสัปดาห์

สำหรับภาพรายสัปดาห์ แนะนำสถานะ Short 1/3 Port (ควรหาจังหวะเปลี่ยนเป็น S50Z23) SET 50 INDEX FUTURE เริ่มในสัปดาห์นี้ด้วยแท่งเทียนแดงที่เปิดต่ำกว่าราคาปิดของแท่งเทียนก่อนหน้าแสดงถึงดัชนียังมีแรงในการปรับตัวลงมากกว่าการปรับตัวขึ้น ส่วน Indicator สบสนับสนุนในแนวโน้มขาลง ทำให้ภาพการลงทุนในระยะรายสัปดาห์เป็นยังมีโอกาสปรับตัวลดลง โดยมีแนวต้านและจุด StopLoss อยู่ที่ 935 จุด มีแนวรับ ที่ 900 จุด หากปรับเหนือ 935 จุดได้ ควรเปลี่ยนสถานะเป็น Long 1/3 Port หรือ มีการปรับตัวลงต่ำกว่า 900 ควรพิจารณาเพิ่ม Short เป็น 2/3 Port

Market Overview

นักลงทุนต่างชาติ Short สุทธิ 33,748 สัญญา ส่วนยอดสะสมประจำเดือน ก.ย. มียอด Short สุทธิ 104,003 สัญญา และยอดสะสมปี 2566 เป็นยอด Short สุทธิ 234,466 สัญญา ในส่วนของ ตลาดหุ้นสหรัฐ เมื่อวานนี้ดัชนี DJIA ปิดที่ +0.13% , ดัชนี S&P500 ปิดที่ +0.40% และ ดัชนี Nasdaq ปิดที่ +0.45% ภาวะการซื้อขายในตลาดหุ้นนิวยอร์กเป็นไปอย่างผันผวน โดยในระหว่างวัน ตลาดถูกกดดันจากอัตราผลตอบแทนพันธบัตรรัฐบาลสหรัฐอายุ 10 ปีที่พุ่งขึ้นสูงสุดในรอบ 16 ปี นอกจากนี้ นักลงทุนยังกังวลว่าหน่วยงานของรัฐบาลสหรัฐอาจจะถูกปิดทำการ หรือ ชัดดาวเนิในวันที่ 1 ต.ค. หากสภาของเกรสไม่มีความคืบหน้าในการผ่านร่างงบประมาณชั่วคราว และส่งต่อให้ประธานาธิบดีโจ ไบเดน ลงนามเป็นกฎหมายภายในวันที่ 30 ก.ย. นักลงทุนจับตาดูการแสดงความเห็นของบรรดาเจ้าหน้าที่เฟดในสัปดาห์นี้ ซึ่งรวมถึงนายเจอโรม พาวเวล ประธานเฟด โดยล่าสุดเมื่อวานนี้ นายออกัสตัน กูสบี ประธานเฟดสาขาชิคาโกให้สัมภาษณ์ว่า ตัวเลขเงินเฟ้อที่สูงกว่าระดับ 2% ซึ่งเป็นเป้าหมายของเฟดนั้น ยังคงเป็นความเสี่ยงที่สร้างผลกระทบต่อเศรษฐกิจมากกว่าการที่เฟดใช้นโยบายคุมเข้มด้านการเงิน สำหรับในวันพฤหัสบดี สหรัฐจะเปิดเผยจำนวนผู้ขอรับสวัสดิการว่างงานรายสัปดาห์ , ผลิตภัณฑ์มวลรวมภายในประเทศ (GDP) ไตรมาส 2/2566 (ขั้นสุดท้าย) และยอดทำสัญญาขายบ้านที่รอปิดการขาย (Pending Home Sales) เดือนส.ค. จากนั้นในวันศุกร์จะมีการเปิดเผยดัชนีราคาการใช้จ่ายเพื่อการบริโภคส่วนบุคคล (PCE)

	Close	Change	Volume	OI
SET50	923.50	-10.2	1,432,048,000	964,441
S50U23	923.90	-7.9	215,150	572,173
S50V23	924.20	-9.6	5	5,080
S50X23	927.30	-8.0	4	64
S50Z23	923.00	-12.1	93,770	331,788

Source: TQ Pro

	Last	Support	Resistance
SET50	923.50	920	930
S50U23	923.90	920	930
S50Z23	923.00	920	930

Source: Kingsford Securities

	Volume by Investors (Million Bath)	Index Futures (Contracts)
Local Institutions	340.12	5,102
Foreign	-2,661.64	-33,748
Local Investor	2,526.42	28,646

ข้อมูลในเอกสารฉบับนี้ รวบรวมมาจากแหล่งข้อมูลที่น่าเชื่อถือ อย่างไรก็ดี บริษัทหลักทรัพย์ คิงส์ฟอร์ด จำกัด (มหาชน) ไม่สามารถที่จะยืนยันหรือรับรองความถูกต้องของข้อมูลเหล่านี้ได้ ไม่ว่าประการใด ๆ บทวิเคราะห์ในเอกสารนี้ จัดทำขึ้นโดยอ้างอิงหลักการทางวิชาการเกี่ยวกับหลักการวิเคราะห์ และมีได้เป็นการชี้แนะ หรือเสนอแนะให้ซื้อหรือขายหลักทรัพย์ใด ๆ การตัดสินใจซื้อหรือขายหลักทรัพย์ใด ๆ ของผู้อ่าน ไม่ว่าจะเกิดจากการอ่านบทความในเอกสารนี้หรือไม่ก็ตาม ล้วนเป็นผลจากการใช้วิจารณญาณของผู้อ่าน โดยไม่มีส่วนเกี่ยวข้องกับหรือพันธะผูกพันใด ๆ กับ บริษัทหลักทรัพย์ คิงส์ฟอร์ด จำกัด (มหาชน) ไม่ว่ากรณีใด

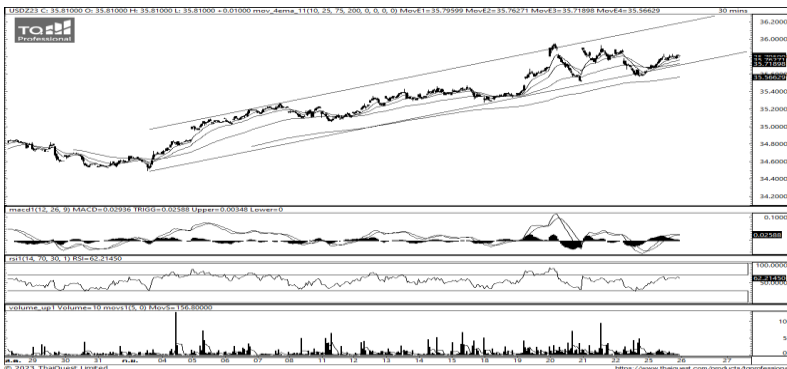
SET50 Index Futures



KINGSFORD

Series	Close	Chg	Vol. Contracts	OI	OI Chg	Theoretical	Basis	Daly Left	LTD
S50U23	923.90	-7.9	215,150	420,473	151,700	923.46	0.40	2	28/9/2023
S50V23	924.20	-9.6	5	79	5,001	922.81	0.70	34	30/10/2023
S50X23	927.30	-8.0	4	58	0	922.20	3.80	64	29/11/2023
S50Z23	923.00	-12.1	93,770	142,960	188,828	921.62	-0.50	93	28/12/2023
S50H24	922.30	-11.2	8,110	29,583	7,121	919.78	-1.20	184	28/3/2024

Currency Futures



ที่มา: Kingsford Research

	Last	Change	Volume	OI
USDU23	36.13	0.14	11,505	83,409
USDV23	36.02	0.14	249	6,601
USDX23	35.95	0.16	64	2,508
USDZ23	35.80	0.12	26,465	73,947

Source: TQ Pro

ภาพการลงทุนระยะสั้น

เข้านี้ dollar index อยู่ที่ 106.01 จุด แข็งค่าขึ้น 0.01% โดยที่ USDZ23 เมื่อวันวานนี้ปิดอ่อนค่าลง 0.12 บาท/ USD ค่าเงินยังมีการเคลื่อนไหวอยู่ในแนวโน้มขาขึ้นระดับ 1 เดือน โดยยกตัวขึ้นมาอยู่เหนือ EMA 4 เส้น ส่วน Indicator อย่าง สนับสนุนในแนวโน้มขึ้น ส่วน RSI สนับสนุนในทิศทางขาขึ้นแต่เข้าใกล้ ซึ่งส่งผลให้ในระยะสั้นค่าเงินจะมีการเคลื่อนไหวไปทาง Sideway หรือ ปรับตัวลงจากแรงขายเก็งกำไร มองกรอบการเคลื่อนไหวของ USDU23 อยู่ที่แนวรับ 35.50 และมีแนวต้านที่ 36.00 หากไม่สามารถปรับตัวเหนือ 36.20 การเปิดสถานะ Short จะเป็นฝั่งที่ได้เปรียบกว่า

	Last	Support	Resistance
RTXUSTB	36.18	35.80	36.20
USDU23	36.13	35.80	36.20
USDZ23	35.80	35.50	36.00

Source: Kingsford Securities

Apichai Raomanachai

Fundamental and Technical Investment Analysis

ID No. 002939 Tel 02-829-6999 Ext 2200

Email : apichai.ra@kfsec.co.th

Nut Kaewborisutsakul

Assistant Investment Analyst

ข้อมูลในเอกสารฉบับนี้ รวบรวมมาจากแหล่งข้อมูลที่น่าเชื่อถือ อย่างไรก็ดี บริษัทหลักทรัพย์ คิงส์ฟอร์ด จำกัด (มหาชน) ไม่สามารถที่จะยืนยันหรือรับรองความถูกต้องของข้อมูลเหล่านี้ได้ ไม่ว่าประการใด ๆ บทวิเคราะห์ในเอกสารนี้ จัดทำขึ้นโดยอ้างอิงหลักเกณฑ์ทางวิชาการเกี่ยวกับหลักการวิเคราะห์ และได้เป็นการชี้แนะ หรือเสนอแนะให้ซื้อหรือขายหลักทรัพย์ใด ๆ การตัดสินใจซื้อหรือขายหลักทรัพย์ใด ๆ ของผู้อ่าน ไม่ว่าจะเกิดจากการอ่านบทความในเอกสารนี้หรือไม่ก็ตาม ล้วนเป็นผลจากการใช้วิจารณญาณของผู้อ่าน โดยไม่มีส่วนเกี่ยวข้องกับหรือพันธผูกพันใด ๆ กับ บริษัทหลักทรัพย์ คิงส์ฟอร์ด จำกัด (มหาชน) ไม่วากรณ์ใด



Most Active Grainer (%chg)

Rank	STOCK	OI	Price Chg (20 Working Days)
1	PSL	5,162	11.11%
2	TQM	6,343	10.40%
3	MEGA	933	8.82%
4	PRM	4,895	7.87%
5	KCE	5,768	6.53%
6	AMATA	1,733	6.12%
7	ADVANC	3,559	5.61%
8	CHG	6,374	4.49%
9	PTTEP	2,941	4.06%
10	JAS	151,863	4.00%
11	ERW	3,869	3.57%
12	THG	383	3.46%
13	BH	1,330	2.72%
14	TTA	5,514	1.59%
15	ICHI	10,727	0.61%
16	CENDEL	1,641	-0.53%
17	TU	15,395	-0.70%
18	EPG	3,222	-0.74%
19	MBK	3,196	-1.09%
20	SPCG	451	-1.60%
21	CPF	37,579	-1.90%
22	SPALI	2,305	-2.84%
23	BBL	5,076	-2.93%
24	TISCO	341	-3.17%
25	TPIPP	3,899	-3.49%
26	IVL	16,555	-3.51%
27	DELTA	2,356	-3.67%
28	BLAND	153,175	-3.70%
29	TTCL	5,335	-3.70%
30	KTB	37,830	-4.12%

Top Gainers OI (%chg)

STOCK	OI	%Daily Top OI Change	STOCK	OI	%5 Day Top OI Change
SPCG	451	1354.84%	SPCG	451	1354.84%
BCH	2,790	53.04%	INTUCH	1,863	25.03%
BLA	5,116	45.05%	BDMS	11,860	3.33%
GUNKUL	227,256	30.43%	EASTW	696	0.87%
CPN	2,023	7.09%	TVO	526	0.00%
TASCO	1,715	5.67%	LH	12,677	-0.24%
BA	12,876	4.90%	TTA	5,514	-0.54%
SAWAD	18,786	4.34%	BA	12,876	-3.74%
CK	2,071	3.91%	BEC	20,923	-4.10%
AWC	25,561	2.17%	DELTA	2,356	-7.79%
BJC	3,760	2.06%	PSH	1,082	-8.46%
PTG	24,590	1.49%	SCB	9,787	-9.08%
ERW	3,869	1.44%	SGP	1,785	-9.85%
BAY	394	0.51%	TOP	6,351	-10.06%
BAY	394	0.51%	BBL	5,076	-10.95%

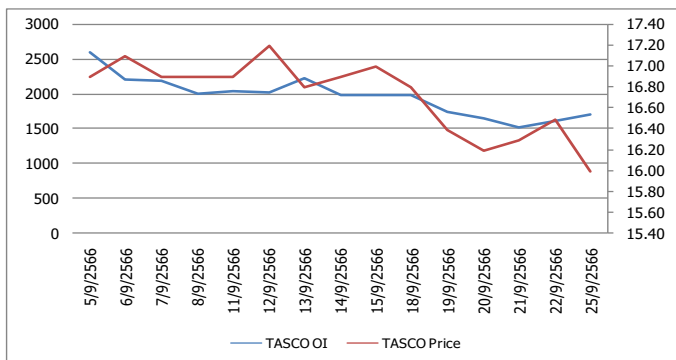
Source: TQ Pro

Top Loser OI (%chg)

STOCK	OI	%Daily Top OI Change	STOCK	OI	%5 Day Top OI Change
LPN	1,434	-50.97%	BEAUTY	10,171	-77.42%
SPRC	3,471	-42.06%	BCH	2,790	-67.21%
MAJOR	5,226	-33.72%	EA	13,586	-66.02%
CHG	6,374	-31.98%	S	12,067	-65.79%
IRPC	34,593	-27.04%	STPI	19,890	-64.46%
THG	383	-26.91%	TKN	13,236	-61.45%
BH	1,330	-26.32%	LPN	1,434	-60.17%
SCGP	6,276	-25.75%	BTS	12,032	-60.03%
KEX	5,450	-25.17%	SCGP	6,276	-59.69%
STGT	4,522	-25.16%	GFPT	5,301	-59.00%
BTS	12,032	-25.09%	EPG	3,222	-58.40%
GLOBAL	2,497	-24.61%	MAJOR	5,226	-56.12%
AOT	10,111	-23.93%	ICHI	10,727	-55.57%
THANI	11,283	-23.68%	STEC	9,419	-55.46%
EPG	3,222	-23.50%	TPIPP	3,899	-54.30%

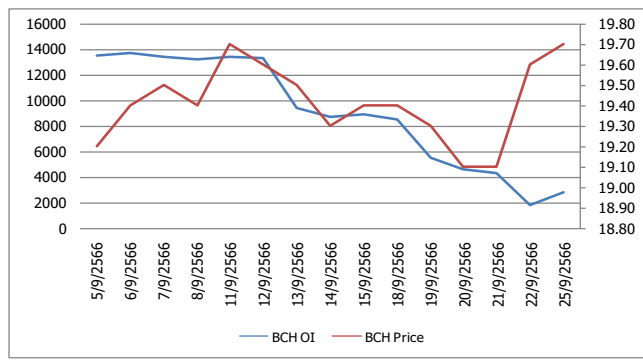
หุ้นที่มีทิศทาง ราคาและ OI ที่น่าจับตามอง

OI Trend TASCO



Recommend : Short **Resistance : 16.50**
Support : 15.50 **Stop-Loss : 17.00**

OI Trend BCH



Recommend : Long **Resistance : 20.00**
Support : 19.50 **Stop-Loss : 19.20**

Source: KINGSFORD

APICHA RAOMANACHAI No. 002939
NUT KAEWBORISUTSAKUL Asst. Derivatives Analyst

ข้อมูลในเอกสารฉบับนี้ รวมรวมมาจากแหล่งข้อมูลที่น่าเชื่อถือ อย่างไรก็ตาม บริษัทหลักทรัพย์ คิงส์ฟอร์ด จำกัด (มหาชน) ไม่สามารถที่จะยืนยันหรือรับรองความถูกต้องของข้อมูลเหล่านี้ได้ ไม่ว่าประการใด ๆ บทวิเคราะห์ในเอกสารนี้ จัดทำขึ้นโดยอ้างอิงหลักการทางวิชาการเกี่ยวกับหลักการวิเคราะห์ และมีได้เป็นการชี้แนะ หรือเสนอแนะให้ซื้อหรือขายหลักทรัพย์ใด ๆ การตัดสินใจซื้อหรือขายหลักทรัพย์ใด ๆ ของผู้อ่าน ไม่ว่าจะเกิดจากการอ่านบทความในเอกสารนี้หรือไม่ก็ตาม ล้วนเป็นผลจากการใช้วิจารณญาณของผู้อ่าน โดยไม่มีส่วนเกี่ยวข้องกับหรือที่ระบุพื้นที่ใด ๆ กับ บริษัทหลักทรัพย์ คิงส์ฟอร์ด จำกัด (มหาชน) ไม่พวกรวมใด

Short Sales



KINGSFORD

มูลค่าการขายชอร์ต ณ วันที่ 25 กันยายน 2566

หลักทรัพย์	ปริมาณหุ้นที่ขายชอร์ต (หุ้น)	มูลค่าการขายชอร์ต (บาท)	%เทียบมูลค่าซื้อขายตลาดรวม
7UP	747,800	366,422	5.15%
AAI	264,800	1,022,976	1.02%
AAV	6,013,500	16,162,094	28.95%
AAV-R	1,601,000	4,327,690	7.71%
ACE-R	27,800	44,794	0.88%
ADVANC	355,700	80,955,100	12.05%
ADVANC-R	318,600	72,371,300	10.79%
AEONTS	3,200	519,750	3.24%
AEONTS-R	8,200	1,336,300	8.29%
AGE	44,900	96,984	4.17%
AH	300,700	10,222,950	16.07%
AIE	67,800	111,825	1.14%
AIT	215,900	1,000,256	6.90%
AIT-R	105,500	491,332	3.37%
AKR	13,500	11,610	3.76%
AMATA	877,000	22,889,825	16.46%
AMATA-R	372,900	9,693,800	7.00%
AOT	1,675,800	116,977,050	7.33%
AOT-R	3,356,100	234,206,125	14.67%
AP	228,800	2,803,360	5.65%
AP-R	163,200	1,989,550	4.03%
AS	3,100	32,190	0.61%
ASIAN	500	3,750	0.01%
ASK	53,300	1,247,850	2.44%
ASK-R	1,300	30,420	0.06%
ASP	11,900	33,558	1.39%
ASW	30,200	265,760	5.58%
AU	41,400	422,080	2.47%
AU-R	41,000	421,860	2.44%
AUCT-R	3,900	40,170	0.66%
AURA	4,500	81,000	0.45%
AURA-R	6,000	107,140	0.59%
AWC	3,571,000	14,326,220	5.86%
AWC-R	6,584,700	26,404,162	10.81%
BA	605,800	9,396,490	11.86%
BA-R	21,700	338,250	0.42%
BAFS	18,200	514,150	3.75%
BAFS-R	33,600	949,200	6.92%
BAM	2,006,700	21,305,050	25.37%
BAM-R	416,300	4,414,860	5.26%
BANPU	9,038,000	70,848,225	9.43%
BANPU-R	828,000	6,458,500	0.86%
BAY	55,900	1,774,825	16.01%
BAY-R	31,700	1,010,750	9.08%
BBGI	7,600	34,960	3.26%
BBIK	1,000	115,250	1.38%
BBL	328,700	54,495,350	9.43%
BBL-R	24,000	3,984,200	0.69%
BCH	202,200	3,978,200	1.58%
BCH-R	1,255,200	24,740,420	9.82%
BCP	350,800	14,471,575	6.31%
BCP-R	242,500	9,988,375	4.36%
BCPG	412,200	4,109,150	20.48%
BCPG-R	86,100	858,890	4.28%
BDMS	5,329,300	140,749,525	6.53%

ข้อมูลในเอกสารฉบับนี้ รวบรวมมาจากแหล่งข้อมูลที่เชื่อถือได้ อย่างไรก็ตาม บริษัทหลักทรัพย์ คิงส์ฟอร์ด จำกัด (มหาชน) ไม่สามารถที่จะยืนยันหรือรับรองความถูกต้องของข้อมูลเหล่านี้ได้ ไม่ว่าประการใด ๆ บทวิเคราะห์ในเอกสารนี้ จัดทำขึ้นโดยอ้างอิงหลักเกณฑ์ทางวิชาการเกี่ยวกับหลักการวิเคราะห์ และมีได้เป็นการชี้แนะ หรือเสนอแนะให้ซื้อหรือขายหลักทรัพย์ใด ๆ การตัดสินใจซื้อหรือขายหลักทรัพย์ใด ๆ ของผู้อ่าน ไม่ว่าจะเกิดจากการอ่านบทความในเอกสารนี้หรือไม่ก็ตาม ล้วนเป็นผลจากการใช้วิจารณญาณของผู้อ่าน โดยไม่มีส่วนเกี่ยวข้องกับหรือพันธะผูกพันใด ๆ กับ บริษัทหลักทรัพย์ คิงส์ฟอร์ด จำกัด (มหาชน) ไม่ว่ากรณีใด

Short Sales



KINGSFORD

มูลค่าการขายชอร์ต ณ วันที่ 25 กันยายน 2566

หลักทรัพย์	ปริมาณหุ้นที่ขายชอร์ต (หุ้น)	มูลค่าการขายชอร์ต (บาท)	%เทียบมูลค่าซื้อขายตลาดรวม
BDMS-R	1,757,000	46,660,950	2.15%
BEAUTY	533,000	304,744	5.36%
BEAUTY-R	72,300	41,211	0.73%
BEC	803,600	5,678,565	12.65%
BEC-R	536,400	3,792,535	8.44%
BEM	5,284,400	45,011,980	6.00%
BEM-R	3,929,400	32,712,780	4.46%
BGRIM	737,200	22,756,675	8.16%
BGRIM-R	739,600	22,789,325	8.19%
BH	89,900	23,811,600	4.91%
BH-R	174,700	46,172,400	9.54%
BJC	223,700	7,079,800	13.72%
BJC-R	208,700	6,576,325	12.80%
BLA	265,900	7,112,825	16.90%
BLA-R	129,500	3,464,125	8.23%
BLAND	229,100	176,886	4.28%
BLAND-R	50,000	39,000	0.93%
BPP	281,800	3,983,490	27.68%
BPP-R	39,700	560,550	3.90%
BRI	1,100	9,130	0.08%
BRRGIF	3,000	9,000	0.54%
BTG	79,700	1,872,400	19.10%
BTG-R	5,100	119,850	1.22%
BTS	1,997,500	14,621,740	4.73%
BTS-R	6,254,200	45,908,965	14.81%
BYD	239,600	1,681,275	5.99%
BYD-R	356,000	2,491,205	8.89%
CBG	94,900	7,770,325	4.12%
CBG-R	178,200	14,608,650	7.74%
CENTEL	245,700	11,606,975	10.33%
CENTEL-R	247,000	11,670,050	10.38%
CHAYO	299,500	2,171,770	14.68%
CHG	911,400	2,953,504	5.71%
CHG-R	1,256,300	4,075,446	7.87%
CK	52,100	1,116,750	2.63%
CK-R	138,200	2,954,140	6.98%
CKP	533,800	1,810,040	15.46%
CKP-R	903,100	3,059,578	26.15%
COM7	1,759,300	56,225,200	22.76%
COM7-R	130,600	4,147,550	1.69%
CPALL	1,206,000	73,848,425	12.39%
CPALL-R	322,000	19,721,475	3.31%
CPAXT	1,111,100	37,008,400	25.08%
CPAXT-R	243,400	8,085,125	5.49%
CPF	203,500	4,248,020	6.09%
CPF-R	55,600	1,162,040	1.66%
CPN	219,400	14,466,800	4.73%
CPN-R	403,200	26,557,675	8.69%
CRC	543,400	21,516,525	9.97%
CRC-R	408,300	16,122,275	7.49%
CV	590,800	626,248	13.72%
DCC	442,500	754,562	4.23%
DCC-R	1,539,300	2,639,105	14.73%
DELTA	637,700	67,267,850	7.37%
DELTA-R	829,200	87,476,150	9.58%

ข้อมูลในเอกสารฉบับนี้ รวบรวมมาจากแหล่งข้อมูลที่เชื่อถือได้ อย่างไรก็ตาม บริษัทหลักทรัพย์ คิงส์ฟอร์ด จำกัด (มหาชน) ไม่สามารถที่จะยืนยันหรือรับรองความถูกต้องของข้อมูลเหล่านั้นได้ ไม่ว่าประการใด ๆ บทวิเคราะห์ในเอกสารนี้ จัดทำขึ้นโดยอ้างอิงหลักเกณฑ์ทางวิชาการเกี่ยวกับหลักการวิเคราะห์ และมีได้เป็นการชี้แนะ หรือเสนอแนะให้ซื้อหรือขายหลักทรัพย์ใด ๆ การตัดสินใจซื้อหรือขายหลักทรัพย์ใด ๆ ของผู้อ่าน ไม่ว่าจะเกิดจากการอ่านบทความในเอกสารนี้หรือไม่ก็ตาม ล้วนเป็นผลจากการใช้วิจารณญาณของผู้อ่าน โดยไม่มีส่วนเกี่ยวข้องกับหรือพันธะผูกพันใด ๆ กับ บริษัทหลักทรัพย์ คิงส์ฟอร์ด จำกัด (มหาชน) ไม่ว่ากรณีใด

Short Sales



KINGSFORD

มูลค่าการขายชอร์ต ณ วันที่ 25 กันยายน 2566

หลักทรัพย์	ปริมาณหุ้นที่ขายชอร์ต (หุ้น)	มูลค่าการขายชอร์ต (บาท)	%เทียบมูลค่าซื้อขายตลาดรวม
DITTO	58,700	1,728,275	4.08%
DITTO-R	9,000	265,175	0.63%
DMT	50,800	629,920	13.51%
DOHOME	1,061,800	12,122,030	19.27%
DOHOME-R	209,900	2,383,050	3.81%
DUSIT	107,200	1,059,470	5.73%
EA	1,088,200	59,419,250	3.77%
EA-R	4,775,200	258,438,575	16.53%
EGATIF	19,300	110,975	1.15%
EGCO	53,200	6,615,600	5.39%
EGCO-R	600	74,300	0.06%
EKH	115,300	911,635	31.34%
EPG	121,200	822,355	5.91%
EPG-R	466,600	3,170,225	22.75%
ERW	880,900	5,058,760	4.81%
ETC	63,900	186,588	4.70%
FORTH	30,300	963,225	3.49%
FORTH-R	3,400	107,925	0.39%
FSMART	35,800	360,735	1.60%
FSMART-R	6,900	70,380	0.31%
GFPT	363,700	3,779,380	16.23%
GFPT-R	165,400	1,720,130	7.38%
GLOBAL	310,300	5,446,550	6.17%
GLOBAL-R	106,200	1,871,010	2.11%
GPSC	481,400	22,665,150	4.80%
GPSC-R	1,017,900	47,673,025	10.15%
GULF	1,740,800	79,645,825	8.65%
GULF-R	610,800	27,858,950	3.04%
GUNKUL	1,851,200	6,278,874	10.11%
GUNKUL-R	5,210,900	17,633,342	28.45%
HANA	603,000	36,145,725	8.01%
HANA-R	293,800	17,696,150	3.90%
HENG	49,800	121,722	2.88%
HL	20,900	253,410	3.43%
HMPRO	3,126,900	40,024,910	18.12%
HMPRO-R	526,400	6,735,170	3.05%
HTC	250,200	4,305,640	28.03%
HTC-R	400	6,840	0.04%
HUMAN	10,400	109,630	4.44%
ICHI	295,900	4,876,960	4.16%
ICHI-R	55,400	916,140	0.78%
III	81,600	1,044,480	4.52%
ILM	7,200	176,850	3.62%
ILM-R	3,700	90,660	1.86%
INTUCH	195,000	14,473,925	6.87%
INTUCH-R	256,800	19,061,000	9.04%
IRPC	1,500,000	3,160,000	9.99%
IRPC-R	709,300	1,489,882	4.73%
ITC-R	25,300	536,020	0.78%
ITD	110,000	156,213	4.72%
ITD-R	83,400	118,904	3.58%
IVL	1,272,300	35,183,275	11.26%
IVL-R	272,200	7,540,200	2.41%
JAS-R	101,800	215,088	1.13%

ข้อมูลในเอกสารฉบับนี้ รวบรวมมาจากแหล่งข้อมูลที่เชื่อถือได้ อย่างไรก็ตาม บริษัทหลักทรัพย์ คิงส์ฟอร์ด จำกัด (มหาชน) ไม่สามารถที่จะยืนยันหรือรับรองความถูกต้องของข้อมูลเหล่านี้ได้ ไม่ว่าประการใด ๆ บทวิเคราะห์ในเอกสารนี้ จัดทำขึ้นโดยอ้างอิงหลักเกณฑ์ทางวิชาการเกี่ยวกับหลักการวิเคราะห์ และมีได้เป็นการชี้แนะ หรือเสนอแนะให้ซื้อหรือขายหลักทรัพย์ใด ๆ การตัดสินใจซื้อหรือขายหลักทรัพย์ใด ๆ ของผู้อ่าน ไม่ว่าจะเกิดจากการอ่านบทความในเอกสารนี้หรือไม่ก็ตาม ล้วนเป็นผลจากการใช้วิจารณญาณของผู้อ่าน โดยไม่มีส่วนเกี่ยวข้องกับหรือพึ่งพิงผูกพันใด ๆ กับ บริษัทหลักทรัพย์ คิงส์ฟอร์ด จำกัด (มหาชน) ไม่ว่ากรณีใด

Short Sales



KINGSFORD

มูลค่าการขายชอร์ต ณ วันที่ 25 กันยายน 2566

หลักทรัพย์	ปริมาณหุ้นที่ขายชอร์ต (หุ้น)	มูลค่าการขายชอร์ต (บาท)	%เทียบมูลค่าซื้อขายตลาดรวม
JMART	772,100	18,402,850	3.50%
JMART-R	1,063,200	25,284,580	4.82%
JMT	176,900	8,300,175	3.64%
JMT-R	302,000	14,113,375	6.21%
JTS	25,400	762,275	16.25%
JTS-R	3,800	114,750	2.43%
KAMART	35,000	453,270	2.42%
KBANK	1,484,700	187,190,650	14.23%
KBANK-R	881,300	111,037,400	8.45%
KCE	412,700	21,875,525	3.77%
KCE-R	764,500	40,446,425	6.99%
KEX	125,300	958,145	11.06%
KEX-R	163,500	1,236,995	14.43%
KGI	84,600	383,178	6.65%
KKP	227,700	12,544,625	8.36%
KKP-R	189,700	10,433,500	6.96%
KLINIQA	1,300	47,125	0.20%
KSL	92,500	266,986	3.45%
KSL-R	20,800	60,156	0.77%
KTB	6,267,300	117,256,830	11.54%
KTB-R	1,826,800	34,163,870	3.36%
KTC	404,000	18,117,625	11.07%
KTC-R	706,400	31,902,950	19.36%
LALIN	3,900	33,540	2.33%
LANNA	42,700	670,390	7.66%
LH	1,610,400	12,883,200	8.03%
LH-R	2,107,400	16,859,200	10.51%
LPN	11,500	47,380	1.98%
M	31,900	1,494,775	12.46%
M-CHAI	200	14,250	1.82%
M-R	18,100	846,175	7.07%
MAJOR	47,600	641,350	2.59%
MAJOR-R	134,300	1,812,260	7.32%
MBK	70,800	1,291,530	6.83%
MBK-R	103,200	1,872,540	9.96%
MC	330,300	4,495,360	18.53%
MC-R	2,000	27,210	0.11%
MEGA	58,100	2,667,050	2.48%
MEGA-R	185,100	8,567,875	7.91%
MGC-R	70,300	542,860	14.49%
MINT	833,300	26,106,600	13.88%
MINT-R	666,900	20,838,275	11.11%
MOSHI-R	19,200	1,067,075	3.93%
MTC	396,500	15,022,675	4.08%
MTC-R	651,000	24,489,625	6.70%
NCAP	1,183,500	3,963,748	21.47%
NER	258,600	1,236,198	3.26%
NEX	381,200	4,748,190	6.60%
NEX-R	146,200	1,816,920	2.53%
NOBLE	8,300	34,030	1.14%
NRF	447,200	2,247,662	1.84%
NSL	11,000	256,300	1.90%
NUSA	212,400	104,076	13.96%
ONEE	378,100	1,605,344	8.91%

ข้อมูลในเอกสารฉบับนี้ รวบรวมมาจากแหล่งข้อมูลที่เชื่อถือได้ อย่างไรก็ตาม บริษัทหลักทรัพย์ คิงส์ฟอร์ด จำกัด (มหาชน) ไม่สามารถที่จะยืนยันหรือรับรองความถูกต้องของข้อมูลเหล่านี้ได้ ไม่ว่าประการใด ๆ บทวิเคราะห์ในเอกสารนี้ จัดทำขึ้นโดยอ้างอิงหลักเกณฑ์ทางวิชาการเกี่ยวกับหลักการวิเคราะห์ และมีได้เป็นการชี้แนะ หรือเสนอแนะให้ซื้อหรือขายหลักทรัพย์ใด ๆ การตัดสินใจซื้อหรือขายหลักทรัพย์ใด ๆ ของผู้อ่าน ไม่ว่าจะเกิดจากการอ่านบทความในเอกสารนี้หรือไม่ก็ตาม ล้วนเป็นผลจากการใช้วิจารณญาณของผู้อ่าน โดยไม่มีส่วนเกี่ยวข้องกับหรือพันธะผูกพันใด ๆ กับ บริษัทหลักทรัพย์ คิงส์ฟอร์ด จำกัด (มหาชน) ไม่ว่ากรณีใด

Short Sales



KINGSFORD

มูลค่าการขายชอร์ต ณ วันที่ 25 กันยายน 2566

หลักทรัพย์	ปริมาณหุ้นที่ขายชอร์ต (หุ้น)	มูลค่าการขายชอร์ต (บาท)	%เทียบมูลค่าซื้อขายตลาดรวม
ONEE-R	33,600	143,148	0.79%
OR	920,200	17,439,860	21.50%
OR-R	183,200	3,475,880	4.28%
ORI-R	117,100	1,171,000	6.07%
OSP	187,000	5,019,625	3.41%
OSP-R	326,100	8,723,175	5.95%
OTO	150,000	181,860	1.92%
PCC	6,900	22,356	0.95%
PLANB	1,309,100	11,685,425	18.04%
PLANB-R	417,500	3,706,125	5.75%
PLAT	400	1,272	0.19%
PR9	25,700	442,900	9.18%
PR9-R	28,600	492,980	10.21%
PRIME	80,000	107,200	0.31%
PRM	19,700	135,930	0.77%
PRM-R	30,800	213,060	1.21%
PSH	5,500	70,950	1.05%
PSL	332,800	3,286,590	2.19%
PSL-R	650,300	6,456,985	4.27%
PTG	206,100	1,986,350	2.28%
PTG-R	942,200	9,114,675	10.43%
PTL	25,600	342,050	4.58%
PTT	6,861,000	229,861,000	14.43%
PTT-R	807,400	27,047,275	1.70%
PTTEP	481,900	79,752,300	5.45%
PTTEP-R	302,300	50,154,300	3.42%
PTTGC	900,000	31,926,650	14.42%
PTTGC-R	321,600	11,390,700	5.15%
QH	1,081,800	2,444,868	8.90%
QH-R	597,000	1,349,220	4.91%
RABBIT	1,135,800	765,702	2.83%
RAM-R	3,200	136,400	8.23%
RATCH	962,400	30,786,700	19.58%
RATCH-R	214,200	6,803,300	4.36%
RBF	95,200	1,071,030	5.86%
RBF-R	119,400	1,343,080	7.35%
RCL	51,100	1,141,550	3.80%
RCL-R	75,800	1,690,580	5.64%
ROJNA	215,500	1,532,425	2.05%
ROJNA-R	5,200	37,050	0.05%
RS	555,400	8,200,220	12.97%
S	167,600	184,595	7.68%
S-R	220,300	242,671	10.09%
SABINA	49,600	1,316,475	13.24%
SABUY	1,044,700	7,865,790	5.43%
SABUY-R	281,200	2,122,630	1.46%
SAK	23,300	114,504	3.38%
SAMART	536,600	3,216,340	6.04%
SAPPE	500	41,375	0.07%
SAPPE-R	39,000	3,217,825	5.15%
SAT	61,400	1,142,040	10.31%
SAWAD	583,900	26,202,325	8.83%
SAWAD-R	688,400	30,769,300	10.41%
SC	143,400	586,072	4.76%
SC-R	177,000	723,028	5.87%
SCB	111,200	11,528,900	0.78%

ข้อมูลในเอกสารฉบับนี้ รวบรวมมาจากแหล่งข้อมูลที่น่าเชื่อถือ อย่างไรก็ตาม บริษัทหลักทรัพย์ คิงส์ฟอร์ด จำกัด (มหาชน) ไม่สามารถที่จะยืนยันหรือรับรองความถูกต้องของข้อมูลเหล่านี้ได้ ไม่ว่าประการใด ๆ บทวิเคราะห์ในเอกสารนี้ จัดทำขึ้นโดยอ้างอิงหลักเกณฑ์ทางวิชาการเกี่ยวกับหลักการวิเคราะห์ และมีได้เป็นการชี้แนะ หรือเสนอแนะให้ซื้อหรือขายหลักทรัพย์ใด ๆ การตัดสินใจซื้อหรือขายหลักทรัพย์ใด ๆ ของผู้อ่าน ไม่ว่าจะเกิดจากการอ่านบทความในเอกสารนี้หรือไม่ก็ตาม ล้วนเป็นผลจากการใช้วิจารณญาณของผู้อ่าน โดยไม่มีส่วนเกี่ยวข้องกับหรือพันธะผูกพันใด ๆ กับ บริษัทหลักทรัพย์ คิงส์ฟอร์ด จำกัด (มหาชน) ไม่ว่ากรณีใด

Short Sales



KINGSFORD

มูลค่าการขายชอร์ต ณ วันที่ 25 กันยายน 2566

หลักทรัพย์	ปริมาณหุ้นที่ขายชอร์ต (หุ้น)	มูลค่าการขายชอร์ต (บาท)	%เทียบมูลค่าซื้อขายตลาดรวม
SCB-R	683,700	70,945,300	4.78%
SCC	130,100	39,953,800	8.61%
SCC-R	142,200	43,608,200	9.41%
SCCC	800	108,000	3.85%
SCGP	345,100	13,892,000	3.70%
SCGP-R	253,900	10,167,950	2.72%
SCI	10,700	9,095	1.58%
SCN	8,000	12,080	1.57%
SGC	192,500	374,422	0.96%
SGC-R	800	1,537	0.00%
SGP	13,900	113,980	12.64%
SGP-R	3,100	25,400	2.82%
SHR	618,100	1,720,226	14.28%
SHR-R	306,200	850,398	7.07%
SINGER	938,800	13,326,160	7.31%
SINGER-R	100	1,420	0.00%
SIRI	31,901,700	57,686,980	24.50%
SIRI-R	2,713,600	4,903,498	2.08%
SIS	48,200	1,115,020	3.52%
SIS-R	17,400	404,010	1.27%
SISB	184,300	5,983,675	2.68%
SISB-R	441,200	14,467,800	6.41%
SJWD	195,200	2,996,180	4.48%
SKR	5,100	57,630	1.64%
SKY	117,600	4,128,200	2.18%
SKY-R	8,300	296,725	0.15%
SMPC	15,700	177,410	15.72%
SNC	1,600	16,320	0.90%
SNNP	43,100	922,340	0.46%
SNNP-R	96,800	2,067,900	1.03%
SOLAR	87,900	65,326	2.46%
SPA	70,100	911,300	7.31%
SPA-R	8,200	106,090	0.86%
SPALI	636,200	13,152,200	25.26%
SPALI-R	186,600	3,841,270	7.41%
SPCG	4,600	57,040	4.14%
SPRC	1,443,300	13,139,585	2.04%
SPRC-R	481,500	4,417,275	0.68%
SSP	59,400	412,830	16.46%
SSP-R	2,100	14,490	0.58%
STA	832,000	14,224,780	3.81%
STA-R	2,310,200	39,052,340	10.58%
STANLY	4,600	851,300	15.75%
STANLY-R	100	18,500	0.34%
STEC	168,800	1,712,000	2.71%
STEC-R	302,000	3,061,405	4.85%
STGT	226,300	1,571,305	7.28%
STPI	25,900	92,028	3.43%
SUPER	2,040,500	979,440	18.57%
SUPER-R	1,189,100	570,711	10.82%
SUSCO	368,700	1,403,692	14.88%
SUSCO-R	215,000	820,520	8.67%
SYNEX	68,100	889,850	7.05%
TASCO	953,800	15,590,450	13.05%
TASCO-R	149,900	2,433,340	2.05%
TCAP	89,700	4,427,325	5.45%

ข้อมูลในเอกสารฉบับนี้ รวบรวมมาจากแหล่งข้อมูลที่น่าเชื่อถือ อย่างไรก็ตาม บริษัทหลักทรัพย์ คิงส์ฟอร์ด จำกัด (มหาชน) ไม่สามารถที่จะยืนยันหรือรับรองความถูกต้องของข้อมูลเหล่านี้ได้ ไม่ว่าประการใด ๆ บทวิเคราะห์ในเอกสารนี้ จัดทำขึ้นโดยอ้างอิงหลักเกณฑ์ทางวิชาการเกี่ยวกับหลักการวิเคราะห์ และมีได้เป็นการชี้แนะ หรือเสนอแนะให้ซื้อหรือขายหลักทรัพย์ใด ๆ การตัดสินใจซื้อหรือขายหลักทรัพย์ใด ๆ ของผู้อ่าน ไม่ว่าจะเกิดจากการอ่านบทความในเอกสารนี้หรือไม่ก็ตาม ล้วนเป็นผลจากการใช้วิจารณญาณของผู้อ่าน โดยไม่มีส่วนเกี่ยวข้องกับหรือพันธะผูกพันใด ๆ กับ บริษัทหลักทรัพย์ คิงส์ฟอร์ด จำกัด (มหาชน) ไม่ว่ากรณีใด

Short Sales



KINGSFORD

มูลค่าการขายชอร์ต ณ วันที่ 25 กันยายน 2566

หลักทรัพย์	ปริมาณหุ้นที่ขายชอร์ต (หุ้น)	มูลค่าการขายชอร์ต (บาท)	%เทียบมูลค่าซื้อขายตลาดรวม
TCAP-R	210,400	10,401,375	12.79%
TEAMG	52,900	345,480	5.10%
TEAMG-R	107,800	701,095	10.38%
TFG	58,900	222,564	2.35%
TFG-R	522,300	1,969,418	20.85%
THANI	240,700	738,776	5.70%
THANI-R	632,400	1,935,940	14.98%
THCOM	907,500	13,221,870	4.97%
THCOM-R	280,400	4,061,970	1.54%
THG	9,600	645,600	9.37%
THG-R	400	26,900	0.39%
TIDLOR	780,300	16,649,020	4.49%
TIDLOR-R	1,218,800	25,945,180	7.01%
TIPH	213,600	8,363,150	40.10%
TIPH-R	25,400	995,200	4.77%
TISCO	190,000	18,897,725	8.00%
TISCO-R	236,400	23,505,850	9.95%
TKC	42,800	1,071,165	3.84%
TKN	157,200	2,071,900	3.76%
TKS	28,500	237,440	8.19%
TLI	149,200	1,924,680	2.20%
TOA	46,300	1,105,600	10.13%
TOA-R	60,000	1,426,230	13.12%
TOP	2,004,500	99,929,650	10.52%
TOP-R	891,200	44,427,650	4.68%
TPIPL	504,700	742,564	15.84%
TPIPL-R	507,000	746,628	15.91%
TPIPP	220,400	731,728	13.56%
TPIPP-R	158,900	527,548	9.78%
TQM	76,700	2,603,950	5.30%
TQM-R	55,700	1,902,775	3.85%
TRUE	3,340,300	25,385,845	6.58%
TRUE-R	528,700	3,993,120	1.04%
TSE	66,500	134,824	2.34%
TTA	324,300	2,062,130	5.02%
TTA-R	472,300	3,002,645	7.30%
TTB	31,148,000	52,160,875	15.68%
TTB-R	212,300	353,018	0.11%
TTCL	1,700	7,140	0.71%
TU	1,094,800	15,765,120	9.60%
TU-R	912,500	13,137,670	8.00%
TVO	2,500	57,110	0.87%
TVO-R	4,600	104,840	1.60%
UBE	27,900	27,342	2.29%
UNIQ	1,900	5,928	1.61%
UVAN	17,100	142,245	0.95%
VGI	2,431,700	6,262,526	10.81%
VGI-R	518,200	1,330,852	2.30%
VIBHA	22,200	50,172	1.49%
WARRIX	30,000	279,000	2.39%
WHA	1,408,400	7,725,830	3.42%
WHA-R	2,967,900	16,163,390	7.21%
WHAUP	268,100	1,051,170	18.99%
WHAUP-R	54,200	212,564	3.84%

ข้อมูลในเอกสารฉบับนี้ รวบรวมมาจากแหล่งข้อมูลที่เชื่อถือได้ อย่างไรก็ตาม บริษัทหลักทรัพย์ คิงส์ฟอร์ด จำกัด (มหาชน) ไม่สามารถที่จะยืนยันหรือรับรองความถูกต้องของข้อมูลเหล่านั้นได้ ไม่ว่าประการใด ๆ บทวิเคราะห์ในเอกสารนี้ จัดทำขึ้นโดยอ้างอิงหลักเกณฑ์ทางวิชาการเกี่ยวกับหลักการวิเคราะห์ และมีได้เป็นการชี้แนะ หรือเสนอแนะให้ซื้อหรือขายหลักทรัพย์ใด ๆ การตัดสินใจซื้อหรือขายหลักทรัพย์ใด ๆ ของผู้อ่าน ไม่ว่าจะเกิดจากการอ่านบทความในเอกสารนี้หรือไม่ก็ตาม ล้วนเป็นผลจากการใช้วิจารณญาณของผู้อ่าน โดยไม่มีส่วนเกี่ยวข้องกับหรือพันธะผูกพันใด ๆ กับ บริษัทหลักทรัพย์ คิงส์ฟอร์ด จำกัด (มหาชน) ไม่ว่ากรณีใด

Short Sales



KINGSFORD

หลักทรัพย์	ปริมาณหุ้นที่ขายชอร์ต (หุ้น)	มูลค่าการขายชอร์ต (บาท)	%เทียบมูลค่าซื้อขายตลาดรวม
WICE	59,600	487,135	4.29%
WORK	2,000	28,800	0.67%
XPG	3,584,200	5,188,994	3.01%
XPG-R	1,500	2,235	0.00%

หมายเหตุ - ไม่รวมรายการขายชอร์ตของสมาชิกที่เป็นผู้ร่วมค้ำหน่วยลงทุนหรือผู้ดูแลสภาพคล่องของหน่วยลงทุนของกองทุนรวมอีทีเอฟเพื่อบัญชีบริษัทประเภทเพื่อทำกำไรจากส่วนต่างของราคาหรือเพื่อดูแลสภาพคล่อง แล้วแต่กรณี

ข้อมูลในเอกสารฉบับนี้ รวบรวมมาจากแหล่งข้อมูลที่นำเสนอโดย อยากรู้ก็ดี บริษัทหลักทรัพย์ คิงส์ฟอร์ด จำกัด (มหาชน) ไม่สามารถที่จะยืนยันหรือรับรองความถูกต้องของข้อมูลเหล่านี้ได้ ไม่ว่าประการใด ๆ บทวิเคราะห์ในเอกสารนี้ จัดทำขึ้นโดยอ้างอิงหลักเกณฑ์ทางวิชาการเกี่ยวกับหลักการวิเคราะห์ และมีได้เป็นการชี้แนะ หรือเสนอแนะให้ซื้อหรือขายหลักทรัพย์ใด ๆ การตัดสินใจซื้อหรือขายหลักทรัพย์ใด ๆ ของผู้อ่าน ไม่ว่าจะเกิดจากการอ่านบทความในเอกสารนี้หรือไม่ก็ตาม ล้วนเป็นผลจากการใช้วิจารณญาณของผู้อ่าน โดยไม่มีส่วนเกี่ยวข้องหรือพึ่งพิงผูกพันใด ๆ กับ บริษัทหลักทรัพย์ คิงส์ฟอร์ด จำกัด (มหาชน) ไม่วากรณใด

Stock Calendar



KINGSFORD

รายงานการเปลี่ยนแปลงการถือหลักทรัพย์ของผู้บริหาร (แบบ 59-2) ประจำวันที่ 25 กันยายน 2566

ชื่อผู้บริหาร	ประเภทหลักทรัพย์	วันที่ได้มา / จำนวน	จำนวน	ราคา	วิธีการ ได้มา/หน่วย	
KKP	นาย บรรยง พงษ์พานิช	หุ้นสามัญ	22/09/2566	200,000	54.88	ซื้อ
JCKH	นาย อรรถวุฒิ เดชะอุบล	หุ้นสามัญ	21/09/2566	363,049,912	0.04	ซื้อ
GFC	ว่าที่ ร้อยตรี วรวิศว์ น้าขาว	หุ้นสามัญ	20/09/2566	20,000	11.24	ขาย
CRD	นางสาว ลีดา จำเริญพุกกะ	หุ้นสามัญ	25/09/2566	131,100	0.61	ขาย
CPAXT	นาย ธรินทร์ ธนียวัน	หุ้นสามัญ	25/09/2566	50,000	33.25	ซื้อ
SUPER	นาย จอมทรัพย์ โลจายะ	หุ้นสามัญ	22/09/2566	500,000	0.49	ซื้อ
SINO	นาย นันทมนัส วิทยศักดิ์พันธ์	หุ้นสามัญ	20/09/2566	2,000,000	1.91	ซื้อ
SINO	นาย นันทมนัส วิทยศักดิ์พันธ์	หุ้นสามัญ	20/09/2566	2,000,000	1.91	ซื้อ
SINO	นาย อิทธิกร ชำเดช	หุ้นสามัญ	20/09/2566	349,500	1.81	ซื้อ
SINO	นาย อิทธิกร ชำเดช	หุ้นสามัญ	20/09/2566	249,500	1.84	ขาย
SINO	นาย อิทธิกร ชำเดช	หุ้นสามัญ	20/09/2566	4,025,000	1.67	ซื้อ
SINO	นาย อิทธิกร ชำเดช	หุ้นสามัญ	21/09/2566	100,000	2.02	ขาย
SINO	นาย อิทธิกร ชำเดช	หุ้นสามัญ	21/09/2566	725,000	2.02	ขาย
SINO	นาย อิทธิกร ชำเดช	หุ้นสามัญ	22/09/2566	100,000	2.12	ขาย
SINO	นาย อิทธิกร ชำเดช	หุ้นสามัญ	22/09/2566	100,000	2.02	ซื้อ
BAREIT	นางสาว ภัทภกร อิทธิภูวณ	หน่วยทรัสต์	22/09/2566	5,000	8.80	ซื้อ
BAREIT	นางสาว สิริภัทรา ลิขิตวิเศษ	หน่วยทรัสต์	22/09/2566	10,000	8.75	ซื้อ
BAREIT	นาย อนวัช ลีละวัฒน์วัฒนา	หน่วยทรัสต์	22/09/2566	12,500	8.70	ซื้อ
TSTE	นาย ประภาส ขุติมาวรรณ	หุ้นสามัญ	22/09/2566	7,100	9.84	ซื้อ
NOVA	นางสาว ปาสีร์ฐ ปานบุญหอม	หุ้นสามัญ	22/09/2566	1,700,000	11.20	ขาย
BAFS	นาย จักรสันท กฤษสอาดใจ	หุ้นสามัญ	21/09/2566	4,000	28.00	ซื้อ
PRIN	นาย ปริญญา โกวิทจินดาชัย	หุ้นสามัญ	22/09/2566	11,400	3.00	ซื้อ
PCC	นาย กิตติ สัมฤทธิ์	หุ้นสามัญ	22/09/2566	50,000	3.26	ซื้อ
MODERN	นาย โยธิน เนื่องจางค์	หุ้นสามัญ	22/09/2566	9,700	2.80	ซื้อ
(MICRO	นาย ปรีดา ไอรณณรัตน์	หุ้นสามัญ	21/09/2566	50,000	2.96	ขาย
SABUY	นาย ชูเกียรติ รุจนพรพิ	ใบสำคัญแสดงสิทธิที่จะซื้อหุ้น	19/09/2566	7,604,400	2.83	ขาย
SABUY	นาย ชูเกียรติ รุจนพรพิ	หุ้นสามัญ	21/09/2566	1,700,000	7.77	ขาย
SABUY	นาย ชูเกียรติ รุจนพรพิ	หุ้นสามัญ	22/09/2566	2,300,000	7.65	ขาย
SABUY	นาย ชูเกียรติ รุจนพรพิ	หุ้นสามัญ	22/09/2566	1,800,000	7.65	ขาย
SLP	นาย สาทิส ตัฒวรร	หุ้นสามัญ	21/09/2566	150,000	0.41	ขาย
HTC	พันเอก พัชร รัตตกุล	หุ้นสามัญ	22/09/2566	216,100	17.30	ขาย
EP	นาย ยุทธ ชินสุภัคกุล	หุ้นสามัญ	22/09/2566	2,000	3.00	ซื้อ

Stock Calendar



KINGSFORD

แบบรายงานการได้มาหรือจำหน่ายหลักทรัพย์ของกิจการ (แบบ 246-2) ประจำวันที่ 25 กันยายน 2566

	ชื่อผู้บริหาร	ประเภทหลักทรัพย์	วันที่ได้มา / จำหน่าย	จำนวน	ราคา	วิธีการ ได้มา/หน่าย
JCKH	นาย โชติวิทย์ เดชะอุบล	ได้มา	หุ้น	0.3437	4.6562	4.9999
JCKH	นาย ณพวีร์ เดชะอุบล	ได้มา	หุ้น	0.6627	4.3372	4.9999
JCKH	นาย อรรถวุฒิ เดชะอุบล	ได้มา	หุ้น	0.6868	7.8131	8.4999
JCKH	บริษัท เจซี เควิน ดีเวลลอปเม้นท์ จำกัด	จำหน่าย	หุ้น	34.8107	16.8065	18.0041

Stock Calendar



KINGSFORD

September 2023				
Monday	Tuesday	Wednesday	Thursday	Friday
11	12	13	14	15
XD SUSCO (0.20 (ต่อหุ้น)) Shares SDC 63,492,062 Shares ALL 86,117,764 Shares CMR 48,000,000 Shares	XD HMPRO (0.18 (ต่อหุ้น)) BDMS (0.35 (ต่อหุ้น)) BANPU (0.25 (ต่อหุ้น)) Shares W 156,200,000 Shares	XD TPIPP (0.12 (ต่อหุ้น)) TPIPL (0.03 (ต่อหุ้น)) TIPH (0.50 (ต่อหุ้น)) SCB (2.50 (ต่อหุ้น)) KBANK (0.50 (ต่อหุ้น)) EASTW (0.05 (ต่อหุ้น)) Shares SC 1,015,000 Shares NEWLISTED GFC 220,000,000 Units	XD EGCO (3.25 (ต่อหุ้น)) Shares BC 81 Shares ALPHAX 650,000,000 Shares GCAP 3,875,968 Shares	
18	19	20	21	22
	Shares JCKH 1,617,531,400 Shares	XD MBK (0.40 (ต่อหุ้น)) SRIPANWA (0.1792 (ต่อหุ้น))	Shares MBK 5,773,898 Shares	XD PRG (0.30 (ต่อหุ้น)) Shares MBAX 2,984,298 Shares
25	26	27	28	29
XD LHHOTEL (- (ต่อหุ้น))	NEWLISTED SAV 640,000,000 Units	XD ENGY (0.05 (ต่อหุ้น)) Shares BYD 801,422,610 Shares		

XD - Excluding Dividend	XD(ST) - Excluding Stock Dividend	XM - Exclude meetings	XN - Ex-Capital Return	XI - Excluding Interest
XP - Excluding Principal	XR - Excluding Right	XW - Excluding Warrant	XS - Excluding Short-term Warrant	XA - Excluding All
XE - Excluding Exercise	*ND - No Dividend Payment	PD - Payment Date	XI - Excluding TSR ; @ - price per share / price per unit /	
XD - Excluding Dividend	XD(ST) - Excluding Stock Dividend	XM - Exclude meetings	XN - Ex-Capital Return	XI - Excluding Interest
XP - Excluding Principal	XR - Excluding Right	XW - Excluding Warrant	XS - Excluding Short-term Warrant	XA - Excluding All
XE - Excluding Exercise	*ND - No Dividend Payment	PD - Payment Date	XI - Excluding TSR ; @ - price per share / price per unit /	

Most Active Values (Btmn)



NVDR Update

วันอังคารที่ 26 กันยายน 2566

Most Active Values (Btmn)

	Top 20 Net Buying Value (B m)					Top 20 Net Selling Value (B m)					Month to Date		Year to Date							
	ก.ย.-66					ก.ย.-66					กันยายน 2566		03 ม.ค.-25 ก.ย. 66							
	25	22	21	20	19	25	22	21	20	19	Net Buy	Net Sell	Net Buy	Net Sell						
1	PTTEP	307.9	-64.8	-228.3	103.9	654.9	AOT	-253.8	-974.8	-27.5	-259.8	-51.7	PTTEP	6,470.48	AOT	(2,685.28)	CPALL	10,226.2	KBANK	-13,658.7
2	BBL	94.2	155.3	-155.6	-206.4	-325.4	KBANK	-219.2	368.4	-132.4	-150.2	-471.8	BDMS	3,445.96	KBANK	(1,652.47)	BBL	5,628.9	AOT	-10,412.9
3	PTT	54.2	-77.7	34.2	50.2	261.2	DELTA	-171.0	67.0	-279.9	-131.9	-46.1	ADVANC	1,619.32	CRC	(1,365.64)	TTB	5,372.3	BANPU	-5,548.5
4	PSL	42.0	18.5	-16.3	-22.3	-52.5	TOP	-144.1	-174.6	-91.2	-216.8	-42.8	SCB	777.29	SCC	(1,094.37)	BDMS	3,917.0	CRC	-4,785.3
5	INTUCH	38.3	0.7	-29.6	-72.2	-28.4	BH	-106.8	12.3	-72.2	25.5	-104.5	TRUE	669.20	BBL	(1,040.86)	CPAXT	3,700.9	LH	-4,694.4
6	KTB	30.4	139.2	55.0	4.5	-55.3	IVL	-96.2	574.5	203.1	-38.9	-47.1	BCP	588.08	SAWAD	(970.99)	SCB	3,508.5	KKP	-4,019.4
7	BCP	20.5	10.9	41.9	60.3	77.3	ADVANC	-71.0	40.9	111.7	457.7	349.9	HANA	558.64	BANPU	(894.15)	HANA	3,400.8	PTTGC	-3,663.5
8	ROJNA	13.2	16.6	5.9	16.4	18.5	HANA	-61.4	354.5	23.5	5.0	181.9	KTB	487.82	TOP	(867.43)	TIDLOR	3,087.0	GULF	-3,044.4
9	STEC	11.7	16.2	20.2	49.1	46.6	SCB	-60.1	-12.6	40.2	270.3	-51.4	JMT	382.82	SCGP	(859.31)	PTTEP	2,959.8	CPF	-2,633.3
10	STA	4.5	1.4	7.3	16.6	22.8	CPN	-59.5	-13.4	-46.1	10.1	-111.0	KCE	307.96	LH	(746.87)	KTB	2,692.9	HMPRO	-2,297.5
11	BLA	4.0	34.3	-7.8	12.0	-22.1	KTC	-53.4	-11.2	14.0	-32.6	-12.7	STEC	291.14	RATCH	(735.34)	RATCH	2,632.8	IVL	-2,288.8
12	HMPRO	3.4	0.6	32.6	-32.1	-105.3	BTS	-47.6	-33.3	-20.3	-57.0	-68.1	ROJNA	258.73	EA	(698.86)	WHA	2,173.2	EA	-2,271.8
13	KBS	3.0	0.7	1.2	-1.0	0.1	TISCO	-46.9	-11.2	24.3	28.9	18.1	BGRIM	251.65	EGCO	(661.52)	ADVANC	1,705.4	PTT	-2,236.5
14	SYMC	2.7	-0.1	1.0	-1.1	0.6	EGCO	-42.2	-30.9	-2.6	-40.3	-53.7	AMATA	225.15	PTTGC	(600.67)	TRUEE	1,626.3	RATCH	-2,209.4
15	SIS	2.3	-1.0	-0.6	-0.7	1.9	SCC	-34.9	-48.8	-18.4	-178.3	66.1	CPF	222.37	GULF	(599.61)	ICHI	1,483.4	CPN	-1,958.6
16	BJC	2.2	-4.1	3.8	0.2	-11.0	SIRI	-32.6	41.0	-40.9	12.3	-47.1	OSP	209.65	DELTA	(582.81)	TASCO	1,450.1	DELTA	-1,876.2
17	GFPT	2.2	1.9	6.4	3.0	-0.5	BANPU	-31.5	-77.0	4.7	-34.8	5.5	WHA	208.35	CPALL	(536.90)	AMATA	1,183.8	OR	-1,852.1
18	SAMART	1.9	0.9	0.2	-1.7	-3.1	CPALL	-26.3	-42.8	83.5	-685.3	-41.3	TLI	177.30	OR	(459.54)	PSG	1,056.1	TU	-1,806.7
19	BWG	1.7	0.1	2.2	0.9	-1.4	LH	-24.0	58.1	-18.3	-102.4	-239.0	SKY	161.78	CPAXT	(382.34)	COM7	829.3	BEM	-1,667.3
20	KGI	1.6	6.6	-0.2	0.4	-0.0	JMART	-23.6	38.0	5.0	-27.5	19.5	VIBHA	157.84	HMPRO	(372.28)	CBG	811.0	AWC	-1,584.4

	Total Volume Shares						NVDR Shrs.			NVDR Shrs.		Paid up Capital (Last)	
	Buy	Sell	Total	Net	Turn.		26-Sep-23	% of paidup		26-Sep-23	% of paidup		
1	24CS	6,200	33,000	39,200	-26,800	2.31	1	24CS	8,845,653	2.06	#N/A	#N/A	430,000,000
2	2S	900	128,900	129,800	-128,000	18.25	2	2S	7,892,857	1.44	3,092,210	0.69	549,995,954
3	7UP	1,061,800	2,388,300	3,450,100	-1,326,500	11.87	3	3K-BAT	45,859	0.06	#N/A	#N/A	78,400,000
4	A5	-	239,700	239,700	-239,700	17.92	4	7UP	85,651,421	1.67	29,743,119	0.98	5,143,071,814
5	A5-W2	30,000	-	30,000	30,000	0.71	5	A	8,500	0.00	62,400	0.01	980,000,000
6	AAI	1,175,400	4,296,900	5,472,300	-3,121,500	10.50	6	A5	10,791,369	0.89	800,664	0.07	1,209,384,615
7	AAV	1,814,900	3,400,800	5,215,700	-1,585,900	12.55	7	A5-W2	944,720	0.78	#N/A	#N/A	120,934,299
8	ABM	10,200	9,200	19,400	1,000	1.79	8	A5-W3	1,902,908	1.57	#N/A	#N/A	120,934,299
9	ACC	340,500	10,000	350,500	330,500	2.16	9	AAI	24,200,062	1.14	#N/A	#N/A	2,125,000,000
10	ACE	61,602	577,100	638,702	-515,498	10.15	10	AAV	646,881,618	5.32	353,926,265	7.30	12,164,285,713
11	ADB	2,000	4,000	6,000	-2,000	6.79	11	ABM	4,571,211	1.14	3,268,124	1.09	400,011,700
12	ADD	600	-	600	600	0.35	12	ABM-W1	1,336,399	2.67	#N/A	#N/A	49,988,217
13	ADVANC	944,439	1,257,172	2,201,611	-312,733	37.25	13	ACAP	2,323,745	0.57	1,223,467	0.39	406,411,160
14	AEONTS	8,600	34,700	43,300	-26,100	21.82	14	ACC	16,708,839	1.24	4,306,304	0.32	1,343,055,623
15	AGE	228,100	394,900	623,000	-166,800	28.95	15	ACE	177,132,473	1.74	38,450,400	0.38	10,175,999,960
16	AH	385,400	409,700	795,100	-24,300	21.24	16	ACG	1,317,105	0.22	211,225	0.04	600,000,000
17	AHC	-	4	4	-4	0.02	17	ADB	65,760,030	9.06	31,173,421	5.20	725,999,923
18	AI	100	100	200	0	0.08	18	ADD	1,681,299	1.05	#N/A	#N/A	160,000,000
19	AIE	276,600	90,600	367,200	186,000	3.09	19	ADVANC	218,644,456	7.35	241,595,912	8.13	2,974,209,736
20	AIT	98,500	929,100	1,027,600	-830,600	16.42	20	AEONTS	17,402,826	6.96	11,410,746	4.56	250,000,000

Source : SET.OR.TH

ข้อมูลในเอกสารฉบับนี้ รวบรวมมาจากแหล่งข้อมูลที่น่าเชื่อถือ อย่างไรก็ตาม บริษัทหลักทรัพย์ คิงส์ฟอร์ด จำกัด (มหาชน) ไม่สามารถที่จะยืนยันหรือรับรองความถูกต้องของข้อมูลเหล่านี้ได้ ไม่ว่าประการใด ๆ บทวิเคราะห์ในเอกสารนี้ จัดทำขึ้นโดยอ้างอิงถึงข้อมูลทางวิชาการเกี่ยวกับหลักทรัพย์วิเคราะห์ และไม่ได้เป็นการชี้แนะหรือเสนอแนะให้ซื้อหรือขายหลักทรัพย์ใด ๆ การตัดสินใจซื้อหรือขายหลักทรัพย์ใด ๆ ของผู้ลงทุน ไม่ว่าจะเกิดจากการอ่านบทความในเอกสารนี้หรือไม่ก็ตาม ล้วนเป็นผลจากการใช้วิจารณญาณของผู้ลงทุน โดยไม่มีส่วนเกี่ยวข้องกับบริษัทใด ๆ กับ บริษัทหลักทรัพย์ คิงส์ฟอร์ด จำกัด (มหาชน) ไม่มีการเปิด



คำแนะนำการลงทุน และความหมายของคำแนะนำการลงทุน

Stock Rating หมายถึงการให้คำแนะนำการลงทุนของบริษัท แบ่งเป็น 3 ระดับ

Buy หมายถึง ราคาพื้นฐานสูงกว่าราคาตลาด 15% หรือมากกว่า

Hold หมายถึงราคาพื้นฐานสูงกว่าราคาตลาดไม่เกิน 15% หรือต่ำกว่าราคาตลาดไม่เกิน 15 %

Sell หมายถึง ราคาพื้นฐานต่ำกว่าราคาตลาด 15% หรือมากกว่า

เอกสารฉบับนี้จัดทำขึ้นโดยบริษัทหลักทรัพย์คิงส์ฟอร์ด จำกัด (มหาชน) ข้อมูลที่ปรากฏในเอกสารฉบับนี้จัดทำโดยอาศัยข้อมูลที่จัดหาจากแหล่งที่เชื่อถือหรือควรเชื่อว่ามี ความน่าเชื่อถือ และ/หรือถูกต้อง อย่างไรก็ตามบริษัทไม่ยืนยัน และไม่รับรองถึงความครบถ้วนสมบูรณ์หรือถูกต้องของข้อมูลดังกล่าว และไม่ได้ประกันราคาหรือผลตอบแทน ของหลักทรัพย์ที่ปรากฏข้างต้น แม้ว่าข้อมูลดังกล่าวจะปรากฏข้อความที่อาจเป็นหรืออาจตีความว่าเป็นเช่นนั้นได้ บริษัทจึงไม่รับผิดชอบต่อการนำเอาข้อมูล ข้อความ ความเห็น และหรือบทสรุปที่ปรากฏในเอกสารฉบับนี้ไปใช้ไม่ว่ากรณีใดๆ ข้อมูลและความเห็นที่ปรากฏอยู่ในเอกสารฉบับนี้ได้ประสงค์จะชี้ชวน เสนอแนะ หรือจูงใจให้ลงทุน ใน หรือ ซื้อหรือขายหลักทรัพย์ที่ปรากฏในเอกสารฉบับนี้และข้อมูลมีการแก้ไขเพิ่มเติมเปลี่ยนแปลงโดยมีต้องแจ้งให้ทราบล่วงหน้า ผู้ลงทุนควรใช้ดุลยพินิจอย่างรอบคอบใน การลงทุนในหรือซื้อหรือขายหลักทรัพย์ บริษัทสงวนลิขสิทธิ์ในข้อมูลที่ปรากฏในเอกสารนี้ ห้ามมิให้ผู้ใดใช้ประโยชน์ ทำซ้ำ ดัดแปลง นำออกแสดง ทำให้ปรากฏหรือเผยแพร่ ต่อสาธารณชน ไม่ว่าด้วยประการใดๆ ซึ่งข้อมูลในเอกสารนี้ไม่ว่าทั้งหมดหรือบางส่วน เว้นแต่ได้รับอนุญาตเป็นหนังสือจากบริษัทเป็นการล่วงหน้า การกล่าว คัด หรืออ้างอิง ข้อมูลบางส่วนตามสมควรในเอกสารนี้ ไม่ว่าในบทความ บทวิเคราะห์ บทวิจัย หรือในเอกสาร หรือการสื่อสารอื่นใดจะต้องกระทำโดยถูกต้อง และไม่เป็นการก่อให้เกิดการ เข้าใจผิดหรือความเสียหายแก่บริษัท ต้องรับรู้ถึงความเป็นเจ้าของลิขสิทธิ์ในข้อมูลบริษัท และต้องอ้างอิงถึงเอกสารฉบับนี้ และวันที่ในเอกสารฉบับนี้ของบริษัทโดยชัดเจน การลงทุนในหรือซื้อหรือขายหลักทรัพย์ย่อมมีความเสี่ยง ท่านควรทำความเข้าใจอย่างถ่องแท้ต่อลักษณะของหลักทรัพย์แต่ละประเภทและควรศึกษาข้อมูลของบริษัทที่ออก หลักทรัพย์และข้อมูลอื่นใดที่เกี่ยวข้องก่อนการตัดสินใจลงทุนในหรือซื้อหรือขายหลักทรัพย์

ข้อมูลในเอกสารฉบับนี้ รวบรวมมาจากแหล่งข้อมูลที่นำเชื่อถือ อย่างไรก็ดี บริษัทหลักทรัพย์ คิงส์ฟอร์ด จำกัด(มหาชน)ไม่สามารถที่จะยืนยันหรือรับรองความถูกต้องของข้อมูลเหล่านี้ได้ ไม่ว่าประการใดๆ บทวิเคราะห์ในเอกสารนี้ จัดทำขึ้นโดยอ้างอิง หลักเกณฑ์ทางวิชาการเกี่ยวกับหลักการวิเคราะห์ และมีได้เป็นการชี้แนะ หรือเสนอแนะให้ซื้อหรือขายหลักทรัพย์ใดๆ การตัดสินใจหรือขายหลักทรัพย์ใดๆ ของผู้อ่าน ไม่ว่าจะเกิดจากการอ่านบทความในเอกสารนี้หรือไม่ก็ตาม ล้วนเป็นผลจากการใช้ วิจารณญาณของผู้อ่าน โดยไม่มีส่วนเกี่ยวข้องกับบริษัทฯ กับ บริษัทหลักทรัพย์ คิงส์ฟอร์ด จำกัด(มหาชน) ไม่ว่ากรณีใด

Disclaimer



KINGSFORD

Thai Institute of Directors Association (IOD) – Corporate Governance Report Rating 2022 (CG Score) ข้อมูล 27 ตุลาคม 2565



AAV	AYUD	CFRESH	DRT	GLOBAL	JWD	MC	OTO	Q-CON	SEAOIL	STEC	TK	TVDH
ADVANC	BAFS	CGH	DTAC	GPI	K	MCOT	PAP	QH	SE-ED	STGT	TKN	TVI
AF	BAM	CHEWA	DUSIT	GPSC	KBANK	METCO	PCSGH	QTC	SELIC	STI	TKS	TVO
AH	BANPU	CHO	EA	GRAMMY	KCE	MFEC	PDG	RATCH	SENA	SUN	TKT	TWPC
AIRA	BAY	CIMBT	EASTW	GULF	KEX	MINT	PDJ	RBF	SENAJ	SUSCO	TMILL	U
AJ	BBIK	CK	ECF	GUNKUL	KGI	MONO	PG	RS	SGF	SUTHA	TMT	UAC
AKP	BBL	CKP	ECL	HANA	KKP	MOONG	PHOL	S	SHR	SVI	TNDT	UBIS
AKR	BCP	CM	EE	HARN	KSL	MSC	PLANB	S&J	SICT	SYMC	TNITY	UPOIC
ALLA	BCPG	CNT	EGCO	HENG	KTB	MST	PLANET	SAAM	SIRI	SYNTEC	TOA	UV
ALT	BDMS	COLOR	EPG	HMPRO	KTC	MTC	PLAT	SABINA	SIS	TACC	TOP	VCOM
AMA	BEM	COM7	ETC	ICC	LALIN	MVP	PORT	SAMART	SITHAI	TASCO*	TPBI	VGI
AMARIN	BEYOND	COMAN	ETE	ICHI	LANNA	NYCL	PPS	SAMTEL	SMPC	TCAP	TQM	VIH
AMATA	BGC	COTTO	FN	III	LHFG	NEP	PR9	SAT	SNC	TEAMG	TRC	WACOAL
AMATAV	BGRIM	CPALL	FNS	ILINK	LIT	NER	PREB	SC	SONIC	TFMAMA	TRUE*	WAVE
ANAN	BIZ	CPF	FPI	LOXLEY	ILM	NKI	PRG	SCB	SORKON	THANA	TSC	WHA
AOT	BKI	CPJ	FPT	IND	LPN	NOBLE	PRM	SCC	SPALI	THANI	TSR	WHAUP
AP	BOL	CPN	FSMART	INTUCH	LRH	NSI	PSH	SCCC	SPI	THCOM	TSTE	WICE
APURE	BPP	CRC	FVC	IP	LST	NVD	PSL	SCG	SPRC	THG*	TSTH	WINNER
ARIP	BRR	CSS	GC	IRC	MACO	NYT	PTG	SCGP	SPVI	THIP	TTA	XPG
ASP	BTS	DDD	GEL	IRPC	MAJOR	OISHI	PTT	SCM	SSC	THRE	TTB	ZEN
ASW	BTW	DELTA	GFPT	ITEL	MAKRO	OR	PTTEP	SCN	SSSC	THREL	TTCL	
AUCT	BWG	DEMCO	GGC	IVL	MALEE	ORI	PTTGC	SDC	SST	TIPCO	TTW	
AWC	CENTEL	DOHOME	GLAND	JTS	MBK	OSP	PYLON	SEAFCO	STA	TISCO	TU	



2S	ASEFA	BYD	DITTO	HTC	KISS	MK	PB	QLT	SFT	STANLY	TMI	UMI
7UP	ASIA	CBG	DMT	HUMAN	KK	MODERN*	PICO	RCL	SGP	STC	TNL	UOBKH
ABICO	ASIAN	CEN	DOD	HYDRO	KOOL	MTI	PIMO	RICHY	SIAM	STPI	TNP	UP
ABM	ASIMAR	CHARAN	DPAINT	ICN	KTIS	NBC	PIN	RJH	SINGER	SUC	TNR	UPF
ACE	ASK	CHAYO	DV8	IFS	KUMWEL	NCAP	PJW	ROJNA	SKE	SVOA	TOG	UTP
ACG	ASN	CHG	EASON	IIG	KUN	NCH	PL	RPC	SKN	SVT	TPA	VIBHA
ADB	ATP30	CHOTI	EFORL	IMH	KWC	NDR	PLE	RT	SKR	SWC	TPAC	VL
ADD	B	CHOW	ERW	INET	KWM	NETBAY	PM	RWI	SKY	SYNEX	TPCS	VPO
AEONTS	BA	CI	ESSO	INGRS	L&E	NEX	PMTA	S11	SLP	TAE	TPIPL	VRANDA
AGE	BC	CIG	ESTAR	INSET	LDC	NINE	PPP	SA	SMART	TAKUNI	TPIPP	WGE
AHC	BCH	CITY	FE	INSURE	LEO	NATION	PPPM	SABUY	SMD	TCC	TPLAS	WIKI
AIE	BE8	CIVIL	FLOYD	IRCP	LH	NNCL	PRAPAT	SAK	SMIT	TCMC	TPS	WIN
AIT	BEC	CMC	FORTH	IT	LHK	NOVA	PRECHA	SALEE	SMT	TFG	TQR	WINMED
ALUCON	SCAP	CPL	FSS	ITD	M	NP	PRIME	SAMCO	SNNP	TFI	TRITN	WORK
AMANAH	BH	CPW	FTE	J	MATCH	NRF	PRIN	SANKO	SNP	TFM	TRT	WP
AMR	BIG	CRANE	GBX	JAS	MBAX	NTV	PRINC	SAPPE	SO	TGH	TRU	XO
APCO	BJC	CRD	GCAP	JCK	MEGA	NUSA	PROEN	SAWAD	SPA	TIDLOR	TRV	YUASA
APCS	BJCHI	CSC	GENCO	JCKH	META	NWR	PROS	SCI	SPC	TIGER	TSE	ZIGA
AQUA	BLA	CSP	GJS	JMT	MFC	OCC	PROUD	SCP	SPCG	TIPH	TVT	
ARIN	BR	CV	GTB	JR	MGT	OGC	PSG	SE	SR	TITLE	TWP	
ARROW	BR1	CWT	GYT	KBS	MICRO	ONEE	PSTC	SECURE	SRICHA	TM	UBE	
AS	BROOK	DCC	HEMP	KCAR	MILL	PACO	PT	SFLEX	SSF	TMC	UEC	
ASAP	BSM	DHOUSE	HPT	KIAT	mitsib	PATO	PTC	SFP	SSP	TMD	UKEM	



A	B52	CCP	D	GLOCON	JMART	MATI	NC	PPM	SISB	SVH	TNH	UNIQ
A5	BEAUTY	CGD	DCON	GLORY	JSP	M-CHAI	NEWS	PRAKIT	SK	PTECH	TNPC	UPA
AI	BGT	CMAN	EKH	GREEN	JUBILE	MCS	NFC	PTL	SOLAR	TC	TOPP	UREKA
ALL	BLAND	CMO	EMC	GSC	KASET	MDX	NSL	RAM	SPACK	TCCC	TPCH	VARO
ALPHAX	BM	CMR	EP	HL	KCM	MENA	NV	ROCK	SPG	TCJ	TPOLY	W
AMC	BROCK	CPANEL	EVER	HTECH	KWI	MJD	PAF	RP	SQ	TEAM	TRUBB	WFX
APP	BSBM	CPT	F&D	IHL	KYE	MORE	PEACE	RPH	STARK	THE	TTI	WPH
AQ	BTNC	CSR	FMT	INOX	LEE	MPIC	PF	RSP	STECH	THMUI	TYCN	YGG
AU	CAZ	CTW	GIFT	JAK	LPH	MUD	PK	SIMAT	SUPER	TKC	UMS	

ช่วงคะแนน	สัญลักษณ์	ความหมาย
90 - 100		ดีเลิศ
80 - 89		ดีมาก
70 - 79		ดี
60 - 69		ดีพอใช้
50 - 59		ผ่าน
ต่ำกว่า 50	No logo given	N/A

การเปิดเผยผลการสำรวจของสมาคมส่งเสริมสถาบันกรรมการบริษัทไทย (IOD) ในเรื่องการกำกับดูแลกิจการ (Corporate Governance) นี้เป็นการดำเนินการตามนโยบายของสำนักงานคณะกรรมการกำกับหลักทรัพย์และตลาดหลักทรัพย์ โดยการสำรวจของ IOD เป็นการสำรวจและประเมินจากข้อมูลของบริษัทจดทะเบียนในตลาดหลักทรัพย์แห่งประเทศไทยและตลาดหลักทรัพย์เอ็มเอไอ ที่มีการเปิดเผยต่อสาธารณะและเป็นข้อมูลที่ผู้ลงทุนทั่วไปสามารถเข้าถึงได้ ดังนั้นผลสำรวจดังกล่าวจึงเป็นการนำเสนอในมุมมองของบุคคลภายนอกโดยไม่ได้เป็นการประเมินการปฏิบัติและมีได้มีการใช้ข้อมูลภายในในการประเมิน อนึ่ง ผลการสำรวจดังกล่าว เป็นผลการสำรวจ ณ วันที่ปรากฏในรายงานการกำกับดูแลกิจการบริษัทจดทะเบียนไทยเท่านั้น ดังนั้นผลการสำรวจจึงอาจเปลี่ยนแปลงได้ภายหลังวันดังกล่าว ทั้งนี้บริษัทหลักทรัพย์ คิงส์ฟอร์ด จำกัด (มหาชน) มิได้ยืนยันหรือรับรองถึงความถูกต้องของผลการสำรวจดังกล่าวแต่อย่างใด

ข้อมูลในเอกสารฉบับนี้ รวบรวมมาจากแหล่งข้อมูลที่นำเชื่อถือ อย่างไรก็ดี บริษัทหลักทรัพย์ คิงส์ฟอร์ด จำกัด(มหาชน)ไม่สามารถที่จะยืนยันหรือรับรองความถูกต้องของข้อมูลเหล่านี้ได้ ไม่ว่าประการใดๆ บทวิเคราะห์ในเอกสารนี้ จัดทำขึ้นโดยอ้างอิงหลักเกณฑ์ทางวิชาการเกี่ยวกับหลักการวิเคราะห์ และมีได้เป็นการชี้แนะ หรือเสนอแนะให้ซื้อหรือขายหลักทรัพย์ใดๆ การตัดสินใจซื้อหรือขายหลักทรัพย์ใดๆ ของผู้อ่าน ไม่ว่าจะเกิดจากการอ่านบทความในเอกสารนี้หรือไม่ก็ตาม ล้วนเป็นผลจากการใช้วิจารณญาณของผู้อ่าน โดยไม่มีส่วนเกี่ยวข้องกับหรือพึ่งพิงจาก IOD กับ บริษัทหลักทรัพย์ คิงส์ฟอร์ด จำกัด(มหาชน) ไม่ว่ากรณีใด

Disclaimer



KINGSFORD

Anti-Corruption Progress Indicator 2022 (ข้อมูล 7 เมษายน 2566)

บริษัทจดทะเบียนที่ได้ประกาศเจตนารมณ์เข้าร่วม CAC

AAI	CI	EKH	ICN	JMT	MENA	OTO	SA	SVOA	TKN	WIN
AH	CPW	EVER	ITC	JTS	MODERN	PRIME	SANKO	SVT	TMI	WPH
ASW	CV	FLOYD	J	LEO	NER	PRTR	SFLEX	TEGH	TPLAS	
BBGI	DMT	GLOBAL	JAS	LH	OR	RBF	SIS	TGE	VARO	
CBG	DOHOME	GREEN	JMART	MEGA	OSP	RT	SUPER	TIPH	W	

บริษัทจดทะเบียนที่ได้ได้รับการรับรอง CAC

2S	BANPU	CHOW	EP	HARN	KCAR	MFEC	PG	PTTEP	SCN	SST	TKS	TU
7UP	BAY	CIG	EPG	HEALTH	KCE	MILL	PHOL	PTTGC	SEOIL	STA	TKT	TURTLE
AAI	BBL	CIMBT	ERW	HENG	KGI	MINT	PIMO	PYLON	SE-ED	STGT	TMD	TVDH
ADVANC	BCH	CM	ESTAR	HMPRO	KKP	MONO	PK	Q-CON	SELIC	STOWER	TMILL	TVI
AF	BCP	CMC	ETC	HTC	KSL	MOONG	PL	QH	SENA	SUSCO	TMT	TVO
AI	BCPG	COM7	ETE	ICC	KTB	MSC	PLANB	QLT	SGP	SVI	TNITY	TWPC
AIE	BE8	COTTO	FNS	ICHI	KTC	MST	PLANET	QTC	SINGER	SYMC	TNL	UBE
AIRA	BEC	CPALL	FPI	IFS	KWI	MTC	PLAT	RABBIT	SIRI	SYNTEC	TNP	UBIS
AJ	BEYOND	CPF	FPT	III	L&E	MTI	PM	RATCH	SITHAI	TAE	TNR	UEC
AKP	BGC	CPI	FSMART	ILINK	LANNA	NCAP	PPP	RML	SKR	TAKUNI	TOG	UKEM
AMA	BGRIM	CPL	FSS	ILM	LHFG	NEP	PPPM	RS	SMIT	TASCO	TOP	UOBKH
AMANAHA	BKI	CPN	FTE	INET	LHK	NKI	PPS	RWI	SMK	TCAP	TOPP	UPF
AMATA	BLA	CRC	GBX	INOX	LPN	NOBLE	PR9	S&J	SMPC	TCMC	TPA	UV
AMATAV	BPP	CSC	GC	INSURE	LRH	NOK	PREB	SAAM	SNC	TFG	TPCS	VCOM
AP	BROOK	DCC	GCAP	INTUCH	M	NRF	PRG	SABINA	SNP	TFI	TPP	VGI
APCS	BRR	DELTA	GEL	IRC	MAJOR	NWR	PRINC	SAK	SORKON	TFMAMA	TRT	VIH
AS	BSBM	DEMCO	GFPT	IRPC	MAKRO	OCC	PRM	SAPPE	SPACK	TGH	TRU	WACOAL
ASIAN	BTS	DIMET	GGC	ITEL	MALEE	OGC	PROS	SAT	SPALI	THANI	TRUE	WHA
ASK	BWG	DRT	GJS	IVL	MATCH	ORI	PSH	SC	SPC	THCOM	TSC	WHAUP
ASP	CEN	DUSIT	GPI	JKN	MBAX	PAP	PSL	SCB	SPI	THIP	TSI	WICE
AWC	CENDEL	EA	GPSC	JR	MBK	PATO	PSTC	SCC	SPRC	THRE	TSTE	WIJK
AYUD	CFRESH	EASTW	GSTEEL	K	MC	PB	PT	SCCC	SRICHA	THREL	TSTH	XO
B	CGH	ECF	GULF	KASET	MCOT	PCSGH	PTECH	SCG	SSF	TIDLOR	TTA	YUASA
BAFS	CHEWA	ECL	GUNKUL	KBANK	META	PDG	PTG	SCGP	SSP	TIPCO	TTB	ZEN
BAM	CHOTI	EGCO	HANA	KBS	MFC	PDJ	PTT	SCM	SSSC	TISCO	TTCL	ZIGA

คำชี้แจง ข้อมูลบริษัทที่เข้าร่วมโครงการแนวร่วมปฏิบัติของภาคเอกชนไทยในการต่อต้านทุจริต (Thai CAC) ของสมาคมส่งเสริมสถาบันกรรมการบริษัทไทย มี 2 กลุ่ม คือ

- ได้ประกาศเจตนารมณ์เข้าร่วม CAC
- ได้รับการรับรอง CAC

การเปิดเผยผลการประเมินดัชนีชี้วัดความคืบหน้าการป้องกันการมีส่วนเกี่ยวข้องกับการทุจริตคอร์รัปชัน (Anti-corruption Progress Indicators) ของบริษัทจดทะเบียนในตลาดหลักทรัพย์แห่งประเทศไทยซึ่งจัดทำโดยสถาบันไทยพัฒน์ เป็นการดำเนินการตามนโยบายและตามแผนพัฒนาความยั่งยืนสำหรับบริษัทจดทะเบียนของสำนักงานคณะกรรมการกำกับหลักทรัพย์และตลาดหลักทรัพย์ โดยผลการประเมินดังกล่าวของสถาบันไทยพัฒน์ อาศัยข้อมูลที่ได้รับจากบริษัทจดทะเบียนตามที่บริษัทจดทะเบียนได้ระบุในแบบแสดงข้อมูลเพื่อการประเมิน Anti-corruption ซึ่งได้อ้างอิงข้อมูลมาจากแบบแสดงรายการข้อมูลประจำปี (แบบ 56-1) รายงานประจำปี (แบบ 56-2) หรือในบุคคลภายนอก โดยมีได้เป็นการประเมินการปฏิบัติของบริษัทจดทะเบียนในตลาดหลักทรัพย์แห่งประเทศไทย และมีได้ใช้ข้อมูลภายใต้เพื่อการประเมินเนื่องจากผลการประเมินดังกล่าวเป็นเพียงผลการประเมิน ณ วันที่ปรากฏในผลการประเมินเท่านั้น ดังนั้นผลการประเมินจึงอาจเปลี่ยนแปลงได้ภายหลังจากวันดังกล่าว หรือเมื่อข้อมูลที่เกี่ยวข้องมีการเปลี่ยนแปลง ทั้งนี้ บริษัทหลักทรัพย์ คิงส์ฟอร์ด จำกัด (มหาชน) มิได้ยืนยัน ตรวจสอบ หรือรับรองความถูกต้องครบถ้วนของผลการประเมินดังกล่าวแต่อย่างใด

ข้อมูลในเอกสารฉบับนี้ รวบรวมมาจากแหล่งข้อมูลที่นำเชื่อถือ อย่างไรก็ดี บริษัทหลักทรัพย์ คิงส์ฟอร์ด จำกัด (มหาชน) ไม่สามารถที่จะยืนยันหรือรับรองความถูกต้องของข้อมูลเหล่านี้ได้ ไม่ว่าประการใดๆ บทวิเคราะห์ในเอกสารนี้ จัดทำขึ้นโดยอ้างอิงหลักเกณฑ์ทางวิชาการเกี่ยวกับหลักการวิเคราะห์ และมีได้เป็นการชี้แนะ หรือเสนอแนะให้ซื้อหรือขายหลักทรัพย์ใดๆ การตัดสินใจซื้อหรือขายหลักทรัพย์ใดๆ ของผู้อ่าน ไม่ว่าจะถูกจากการอ่านบทความในเอกสารนี้หรือไม่ก็ตาม ล้วนเป็นผลจากการใช้วิจารณญาณของผู้อ่าน โดยไม่มีส่วนเกี่ยวข้องหรือพึ่งพิงผูกพันใดๆ กับ บริษัทหลักทรัพย์ คิงส์ฟอร์ด จำกัด (มหาชน) ไม่ว่ากรณีใด

ชื่อ	นามสกุล	ตำแหน่ง	เลขที่ทะเบียน SEC	โทรศัพท์	อีเมล	เป็นนักวิเคราะห์ทางด้านปัจจัยพื้นฐาน (โปรดระบุชื่อหุ้นและกลุ่มอุตสาหกรรม)
อภิชัย	เรามาณะชัย	ผู้ช่วยกรรมการผู้จัดการ นักวิเคราะห์การลงทุนปัจจัยทางเทคนิค นักวิเคราะห์กลยุทธ์การลงทุน นักวิเคราะห์การลงทุนปัจจัยพื้นฐานด้านตลาดทุน	002939	02 829 6999 Ext. 2200	apichai.ra@kfsec.co.th	
นพพร	ฉายแก้ว	ผู้จัดการอาวุโส	043964	02 829 6999 Ext. 2203	noppom.ch@kfsec.co.th	พลังงานและปิโตรเคมี ยานยนต์ ขนส่งทางอากาศ
ณัฐวิชัย	ภูสุนทรศรี	นักวิเคราะห์	087077	02 829 6999 Ext. 2204	nattawat.po@kfsec.co.th	อาหาร, การแพทย์, พาณิชย์
ณัฐ	แก้วบริสุทธิ์สกุล	ผู้ช่วยนักวิเคราะห์				เทคโนโลยีสารสนเทศและการสื่อสาร และกลุ่มบริการรับเหมาก่อสร้าง