



Key factor to watch

- US bond yield ปรับตัวขึ้นแตะ 4.9% อีกครั้ง
- + นโยบายเงินดิจิทัลเห็นความชัดเจน
- สถานการณ์ในตะวันออกกลางแย่ง

ติดตาม GDP ไตรมาสที่ 3 และ PCE Index ของสหรัฐฯ

Sideway Down

- วานนี้ปรับตัวกลับขึ้นทดสอบแนวต้าน 870 ไม่สามารถยืนเหนือได้จึงปรับตัวลง
- ระยะสั้นทดสอบแนวรับ 860 หากปรับตัวลงต่ำกว่ามีโอกาสดปรับตัวลงตามแนวโน้มขาลง

สายงานวิเคราะห์หลักทรัพย์ ASL

Email : research@aslsecurities.com

Tel. : 02 508 1567 Ext. 1516-17



S50Z23 : พิจารณาเปิด Short



Analyst View

- ดัชนีระยะกลางปรับตัวลงหลุดกรอบ Down trend line ลงมาเป็นสัญญาณลบ
- วานนี้ปรับตัวขึ้นผ่านแนวต้าน 870 ขึ้นไปและทำจุดสูงสุดที่ 875 ก่อนจะปรับตัวกลับลง
- ระยะสั้นทดสอบแนวรับ 862
 - ยืนเหนือได้มีโอกาสปรับตัวขึ้นทดสอบแนวต้านเดิม 870
 - ต่ำกว่ามีโอกาสปรับตัวลงทดสอบแนวรับถัดไป 850

Action... พิจารณาเปิด Short

- ✓ วานนี้สถานะ Long ทำกำไรแล้วที่ 870
- ✓ พอร์ตว่างพิจารณาเปิด Short จุดทำกำไร 850

**แนวต้าน
Resistance**

R2 **880**

R1 **870**

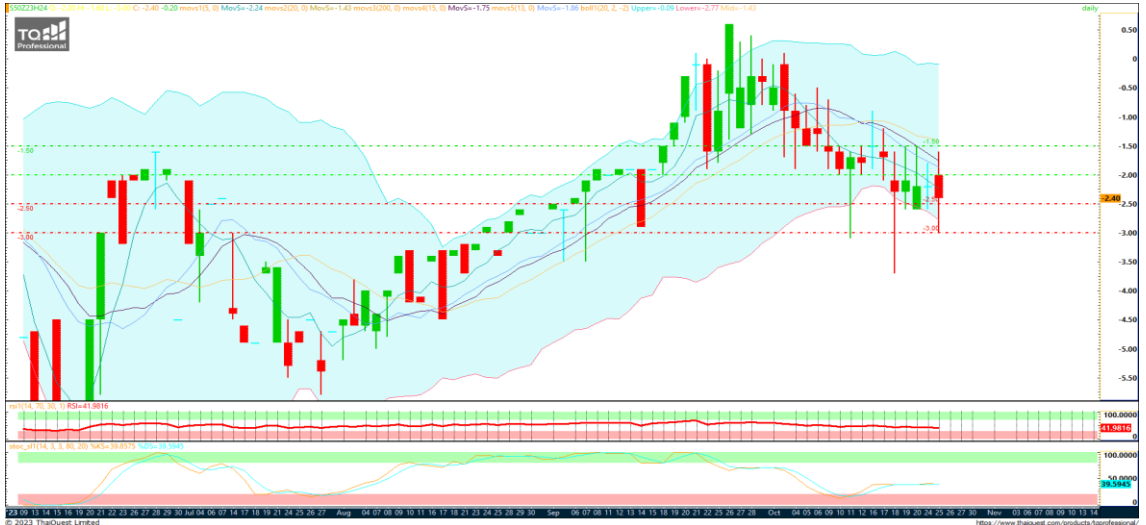
**แนวรับ
Support**

S1 **862**

S2 **855**



SPREAD : S50Z23H24 Trading



**แนวต้าน
Resistance**

R2 **-1.50**

R1 **-2.00**

**แนวรับ
Support**

S1 **-2.50**

S2 **-3.00**

Action... Trading

- ✓ มีสถานะ Long ทุน @ -2.50 พิจารณาทำกำไร แนวต้าน -1.50 ตัดขาดทุนหากปรับตัวลงต่ำกว่า -3.00
- ✓ พอร์ตว่าง Trading กรอบ -2.50 ถึง -1.50





Key factor to watch

- Dollar index แข็งค่าขึ้น
- US bond yield ปรับตัวขึ้นแตะ 4.9% อีกครั้ง
- + สถานการณ์ในตะวันออกกลางแยลง

Sideway up

- วานนี้ปรับตัวออกข้าง
- ระยะสั้นทดสอบแนวต้าน 1984 ผ่าน ยืนมีโอกาสปรับตัวขึ้นทดสอบแนวต้านถัดไปที่ 1993

สายงานวิเคราะห์หลักทรัพย์ ASL

Email : research@aslsecurities.com

Tel. : 02 508 1567 Ext. 1516-17



GOZ23 : คงสถานะ Long



แนวต้าน
Resistance

R2 **2,022**

R1 **2,010**

แนวรับ
Support

S1 **1,990**

S2 **1,975**

Action... ถือ Long ต่อ

- ✓ สถานะ Long (ทุน@1909,1970) ถือต่อ มองว่า ได้เปรียบ จุดรักษากำไร 1990
- ✓ พอร์ตว่าง รอเปิดสถานะ Long เมื่อปรับตัวลง ทดสอบแนวรับ 1990 และยืนเหนือได้เท่านั้น

สายงานวิเคราะห์หลักทรัพย์ ASL
 Email : research@aslsecurities.com
 Tel. : 02 508 1567 Ext. 1516-17

	23 Oct	24 Oct	25 Oct	26 Oct	27 Oct
US		- S&P Global Services PMI (Oct)	- Building Permits - New Home Sales (Sep)	- Initial Jobless Claims - GDP (QoQ) (Q3) - Pending Home Sales (MoM) (Sep)	- Core PCE Price Index (YoY) (Sep)
EU				- ECB Interest Rate Decision (Oct)	
JP					
UK					
CH					

Source: Investing.com

สำนักงานใหญ่

888/1 ถนนคลองลำเจียก แขวงนวลจันทร์ เขตบึงกุ่ม กรุงเทพฯ 10230

Tel. 02-508-1567

E-mail: callcenter@aslsecurities.com

สาขาเชียงใหม่-ห้วยแก้ว

50/4 ถนนห้วยแก้ว ตำบลช้างเผือก อำเภอเมืองเชียงใหม่ จังหวัดเชียงใหม่ 50300

Tel. 053-217-346-9

สาขาขอนแก่น

182/104 หมู่ที่ 4 ตำบลในเมือง อำเภอเมืองขอนแก่น จังหวัดขอนแก่น 40000

Tel. 043-053-557, 043-053-558, 043-224-103, 043-224-104

สาขากาญจนบุรี

277/106 ถนนแสงชูโต ตำบลบ้านเหนือ อำเภอเมือง จังหวัดกาญจนบุรี 71000

Tel. 034-918-781, 034-918-782, 034-910-100

สาขาสีลม

139 อาคารเศรษฐีวรรณทาวเวอร์ ชั้น 20 โซน D ถนนปิ่น แขวงสีลม เขตบางรัก กรุงเทพฯ 10500

Tel. 02-853-9322

สาขาอุดรธานี

106/36 ถนนตลาดนารักษ์ ตำบลหมากแข้ง อำเภอเมือง จังหวัดอุดรธานี 41000

Tel. 042-119-990, 042-119-991, 042-119-992, 042-119-993

สาขาสิงห์บุรี

907/35 ถนนชนสรศักดิ์ ตำบลบางพุทรา อำเภอเมืองสิงห์บุรี จังหวัดสิงห์บุรี รหัสไปรษณีย์ 16000

Tel. 02-508-1567

ASL Research Team

รัชชัย อัครพรไชย (ID 000710) นักวิเคราะห์การลงทุนปัจจัยพื้นฐานด้านหลักทรัพย์และปัจจัยทางเทคนิค
ปัทมวิชัย ฤทธาสิริพันธ์ (ID 101198) นักวิเคราะห์การลงทุนปัจจัยพื้นฐานด้านตลาดทุน
ชุตินธร วิกุลศุกัก (ID 095151) นักวิเคราะห์การลงทุนปัจจัยพื้นฐานด้านหลักทรัพย์
นงศักดิ์ ศรีศักดิ์ (ID 098318) นักวิเคราะห์การลงทุนปัจจัยพื้นฐานด้านสัญญาซื้อขายล่วงหน้า
Contact **Tel.** (+66)2 508 1567 Ext. 3516-17 **Email:** research@aslsecurities.com