



Globlex Group

26 October 2023

AFTERNOON CALL ACTION NOTES

By Globlex Research Department

ดัชนี SET ปิดภาคเช้า

Close	1,383.70	Value	20,035 ลบ.
Change	-18.00	%Change	-1.28%

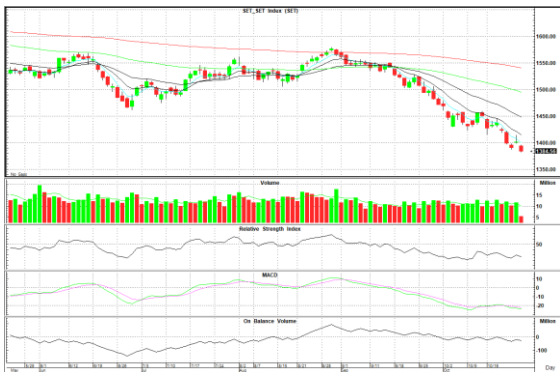
สรุปภาวะตลาดภาคเช้า

ตลาดหุ้นในภาคเช้า ดัชนีปรับตัวลง เป็นไปในทิศทางเดียวกับตลาดหุ้นต่างประเทศ หลังจาก Bond Yield อายุ 10 ปี ของสหรัฐฯ ปรับตัวขึ้นอีกครั้ง โดยนักลงทุนติดตามข้อมูลตัวเลขเศรษฐกิจของสหรัฐฯ เพื่อประเมินทิศทางของ Bond Yield และอัตราดอกเบี้ย แรงขายกระจายตัวในทุก sector นำโดยกลุ่มอิเล็กทรอนิกส์ ค่าปลีก ส่งผลให้ดัชนี SET Index ปิดตลาดที่ 1,383.70 จุด -18.00 จุด -1.28% มูลค่าการซื้อขาย 20,035 ลบ.

แนวโน้มภาคบ่าย

ดัชนีปรับตัวลงต่อสร้าง Lower Low ตามตลาดในภูมิภาค จากแรงกดดันของอัตราผลตอบแทนพันธบัตรสหรัฐฯ อายุ 10 ปีที่ปรับตัวขึ้นต่อเนื่อง ขณะที่ค่าสัญญาณทางเทคนิค ทั้ง MACD และ RSI ที่อ่อนตัวลงเป็นปัจจัย กดดันเพิ่มเติม

แนวรับ 1,375-1,380 จุด แนวต้าน 1,390-1,395 จุด



Technical Insight

BCP รับ 39.00 บาท / ต้าน 41.75 -44.00 บาท / Cut loss 38.00 บาท

ราคาปิด 40.25 บาท

ราคาอยู่ในทิศทางขาขึ้น โดยมี Volume สะสม และ MACD เตรียมพลิกตัด Signal Line หากผ่าน High เดิมที่ 41.75 บาท จะมีด้านถัดไป 44.00 บาท

TASCO รับ 18.00 บาท / ต้าน 18.80 - 19.30 บาท / Cut loss 17.80 บาท

ราคาปิด 18.50 บาท

ติดตัวทำแท่งเขียวยาว พร้อม Volume เพิ่มขึ้นอย่างมีนัยสำคัญ และ MACD ส่งสัญญาณ Bullish หนุน คาดราคามีโอกาสขึ้นทดสอบด้านที่ 18.80 - 19.30 บาท

ข่าวสำคัญช่วงเช้า

- ภาวะตลาดเงินบาท: เปิด 36.31 อ่อนค่าสอดคล้องภูมิภาค หลังตัวเลขเศรษฐกิจสหรัฐฯ หนุนดอลลาร์แข็งค่า
- ตลาดคาด ECB เบรกขึ้นดอกเบี้ยวันนี้ หลังนโยบายคุมเข้มเริ่มกระทบเศรษฐกิจ
- อังกฤษผลิตรถยนต์เพิ่มเกือบ 40% ในเดือนก.ย. อานิสงส์ส่งออกแกร่ง
- จับตาประชุมใหญ่ "เพื่อไทย" พรุ่งนี้ "อุ๊งอิ๊ง" ลุ้นขึ้นแท่นหัวหน้าพรรคคนใหม่
- กลุ่มน้ำตาลขึ้นยกแผง รับข่าวราคาน้ำตาลหน้าโรงงานจ่อขึ้น 4 บาท
- CMO ดึงพลอร์หลังปลด SP กังวลถูกตรวจสอบงบการเงินผิดปกติ
- CIVIL ส่งมอบงานก่อสร้างทางหลวงหมายเลข 3901 ทั้ง 2 ตอนมูลค่า 1.38 หมื่น ลบ.
- BLC ส่งสัญญาณครึ่งหลังสดใสตอบรับทำการตลาดเชิงรุก-ผลิตภัณฑ์ยาตัวใหม่ดันมาร์จิ้นพุ่ง

ที่มา : สำนักข่าวอินโฟเควสท์

นักวิเคราะห์ 02-6725999
 วิลาสินี บุญมาสูงทรง ext.5937
 วัชรินทร์ จงยรรยง ext.5936
 ณัฐวุฒิ วงศ์เยาวรักษ์ ext.5805
 สลักบุญ วงศ์อัครเดช ext.7287

ผู้ช่วยนักวิเคราะห์
 ปณชัย กฤตธนชัย