



Globlex Group

26 Oct 23

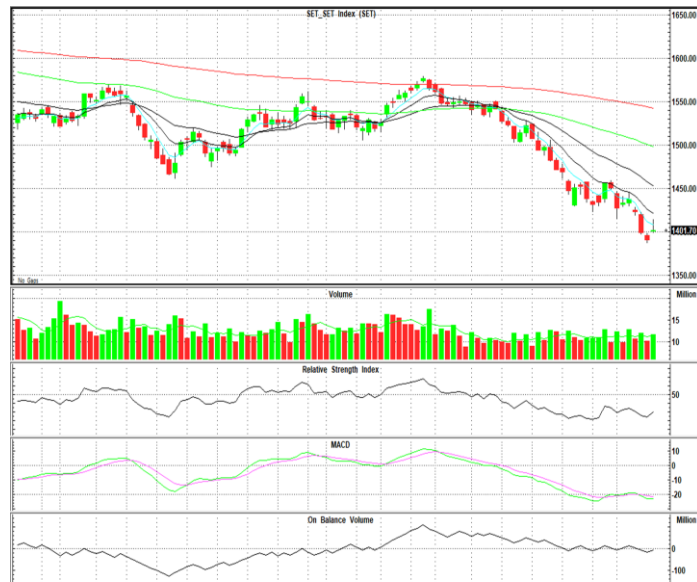
# TECHNICAL INSIGHT

By Globlex Research Department

SET	Value	แนวรับ	แนวต้าน
1401.7 (+10.67)	44258mB	1394 / 1386	1410 / 1418

ดัชนีปรับตัวแต่ยังไม่ผ่านแนวต้านเส้น EMA 5 วันที่ 1,410 จุดและสร้างรูปแบบแท่งเทียน Doji สอดคล้องกับค่าสัญญาณ MACD และ RSI ที่ปรับตัวลงทำให้มีโอกาสอ่อนตัวลงต่อหากไม่สามารถสร้างฐานเหนือ 1,410 จุดได้

คำแนะนำ wait&see รอดัชนีสร้างฐานในกรอบ 1,400-1,410 จุด

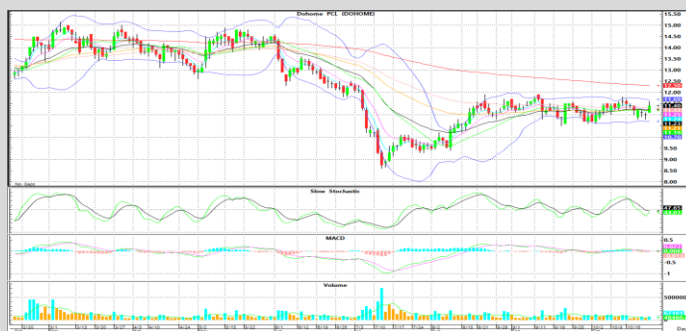


## หุ้นแนะนำทางเทคนิค

SCGP				DOHOME			
ราคาปิด	แนวรับ	แนวต้าน	Cut loss	ราคาปิด	แนวรับ	แนวต้าน	Cut loss
35.50	35.00	38.00 / 41.00	34.00	11.30	11.10	11.90 / 12.30	11.00



Rebound แท่งแรก โดยมีปริมาณซื้อขายเพิ่มขึ้นอย่างมีนัยสำคัญ และ MACD เพิ่งพลิกตัด Signal Line ทากผ่าน EMA-75 ที่ 38.00 บาท จะมีด้านถัดไป 41.00 บาท



กลับมาขึ้นเหนือเส้นค่าเฉลี่ยระยะกลาง พร้อม Volume เข้าวันแรก และ Slow Sto. เตรียมพลิกตัวส่งสัญญาณซื้อ หากผ่านด้านแรกที่ 11.90 บาท ลุ้นทดสอบ EMA-200 ที่ 12.30 บาท

Technical Analyst ณัฐวุฒิ วงศ์เยาวรักษ์  
Assistant Technical Analyst วิชเรนทร์ จงยรรยง  
Assistant Technical Analyst สลักบุญ วงศ์อัครเดช  
โทร.02-672-5999 EXT.5936

Disclaimer : ข้อมูลในรายงานนี้เป็นข้อมูลที่มีการเปิดเผยต่อสาธารณะซึ่งนักลงทุนสามารถเข้าถึงได้โดยทั่วไป และเป็นข้อมูลที่เชื่อว่าน่าเชื่อถือได้ ความคิดเห็นที่ปรากฏอยู่ในรายงานนี้เป็นเพียงการนำเสนอในมุมมองของบริษัทและเป็นความคิดเห็น ณ วันที่ที่ปรากฏในรายงานเท่านั้น ซึ่งอาจเปลี่ยนแปลงได้ภายหลังวันดังกล่าว โดยบริษัทไม่จำเป็นต้องแจ้งให้สาธารณชนหรือนักลงทุนทราบ รายงานนี้จัดทำขึ้นเพื่อเผยแพร่ข้อมูลให้แก่กลุ่มงานเท่านั้น บริษัทไม่รับผิดชอบต่อการนำข้อมูลหรือความคิดเห็นใดๆไปใช้ในทุกรณณ ดังนั้นนักลงทุนจึงควรใช้ดุลพินิจในการพิจารณาตัดสินใจก่อนการลงทุน นอกจากนี้ บริษัท หรือ บริษัทในกลุ่มของบริษัทที่อาจมีส่วนเกี่ยวข้องหรือผลประโยชน์ใดๆกับบริษัทใดๆที่ถูกลกล่าวถึงในรายงานนี้ก็ได้