

# Daily Theme to Play



KINGSFORD

วันพฤหัสบดีที่ 26 ตุลาคม พ.ศ. 2566

## Set Index Data

Open	1,401.25		
High	1,414.13		
Low	1,399.44		
Closed	1,401.70		
Chg.	10.67		
%Chg.	0.77		
Value (mn)	44,264.67		
P/E(x)	19.41	Up	185
P/BV(x)	1.37	Unchanged	185
Yield (%)	3.33	Down	144
Market Cap (mn)	17,211.57		

## SET 50 -100 - MAI - Futures Index

	Closed	Chg	(%)
SET 50	865.04	7.05	0.82
SET 100	1,919.35	15.25	0.80
S50_CON	870.00	5.20	0.60
MAI Index	407.32	-0.61	-0.15

## Trading Breakdown : Daily

(Bt,m)	Buy	Sell	Net
Institution	6,319.71	3,448.67	2,871.04
Broker Port	2,646.08	3,218.05	-571.97
Foreign	22,367.25	23,291.46	-924.21
Customer	12,924.35	14,299.22	-1,374.87

## Trading Breakdown : Month to Date

(Bt,m)	Buy	Sell	Net
Institution	64,601.48	56,240.97	8,360.51
Broker Port	50,888.29	55,143.26	-4,254.97
Foreign	369,701.71	381,454.73	-11,753.02
Customer	219,893.43	212,245.92	7,647.51

## World Markets Index

	Closed	Chg.	(%)
Dow Jones	33,035.93	-105.45	-0.32
NASDAQ	12,821.22	-318.66	-2.43
FTSE100	7,414.34	24.64	0.33
Nikkei	31,269.92	207.57	0.67
Hang Seng	17,085.33	93.80	0.5

## Commodities

	Closed	Chg.	(%)
Oil: Brent	88.93	-0.05	-0.06
Oil: Nymex	85.31	0.05	0.06
Gold	1,983.27	3.87	0.20
ZINC	2,466.00	41.00	1.69
BDIY Index	1,832.00	-117.00	-6.00

## Cash Balance

### Analysts

**Apichai Raomanachai**  
Fundamental and Technical Investment Analysis ID No. 002939  
Tel 02-829-6999 Ext 2200  
Email : apichai.ra@kfsec.co.th

**Nopporn Chaykaew**  
Fundamental Analysis ID No. 043964  
Tel 02-829-6999 Ext 2203  
Email : nopporn.ch@kfsec.co.th

**Nattawat Poothornsri**  
Fundamental Analysis ID No. 087077  
Tel 02-829-6999 Ext 2204  
Email : nattawat.po@kfsec.co.th

## Market Wrap-Up

- SET วันที่ 25 ต.ค.66 ปิด +10.67 จุด อยู่ที่ 1,401.70 จุด มูลค่าการซื้อขาย 44,257 ลบ. ต่างชาติขาย 924 ลบ. สถาบันซื้อ 2,871 ลบ. พอร์ตโบรกขาย 571 ลบ. NVDR มียอดซื้อสุทธิอยู่ที่ 429 ลบ. มียอดซื้อสุทธิในหุ้น KBANK,HANA,AAV,PTTGC,SCB และมียอดขายสุทธิ BGRIM,CPALL,BBL,MTC,WHA มูลค่า Short Sales อยู่ที่ระดับ 3,629 ลบ. หุ้นที่มีปริมาณ Short สูงคือ EKH,SABINA,RATCH-R โดยนักลงทุนต่างประเทศมีสถานะ Short ใน Index Futures จำนวน 11,087 สัญญา ยอดสะสมตั้งแต่ต้นปีต่างชาติ Short สุทธิรวม 293,024 สัญญา นักลงทุนต่างชาติซื้อพันธบัตรจำนวน 2,639 ลบ.
- ตลาดหุ้นสหรัฐ DJIA -0.32%, S&P500 -1.43%, Nasdaq -2.34% กลุ่มเทคโนโลยีปรับลดลง นำโดย Alphabet -9.5% จากรายได้ธุรกิจคลาวด์ต่ำกว่าคาด กอปรกับ US Bond Yield 10 ปี ปรับขึ้นอยู่ที่ 4.95% ขณะที่รายงานยอดค้าบ้านใหม่ ก.ย. +12.3% MoM ตลาดหุ้นยุโรป Stoxx600 +0.04% ได้แรงหนุนจากกลุ่มเหมืองแร่ +0.90% ขณะที่กลุ่มอสังหา -1.9% และราคาหุ้น Worldline บริการชำระหนี้ของฝรั่งเศสปรับลดลง -59.2%

## Market View

- ตลาดหุ้นสหรัฐวานนี้ปรับลดลงจากแรงขายกลุ่มเทคโนโลยี หลังราคาหุ้น Alphabet -9.5% ตอบรับรายได้ธุรกิจคลาวด์ต่ำกว่าคาด กอปรกับ US Bond Yield 10 ปี ปรับขึ้นอยู่ที่ 4.95% หลังรายงานยอดค้าบ้านใหม่ ก.ย. +12.3% MoM บ่งชี้เศรษฐกิจสหรัฐอยู่ในภาวะแข็งแกร่งและมีโอกาสที่เฟดจะตรึงดอกเบี้ยสูงนานกว่าคาด ขณะที่ Meta Platforms ราคาหุ้นหลังปิดตลาด +4% ตอบรับกำไร Q3/66 ดีกว่าคาด จากอัตราส่วนกำไรจากการดำเนินงานเพิ่มขึ้นอยู่ที่ 40% & ปีก่อนที่ 20% และรายได้จากโฆษณา +23% YoY ประเด็นสำคัญค่าวันนี้ติดตาม US GDP Q3/66 คาด 4.2% & Q2/66 2.1% QoQ ขณะที่ Fed แอต์แลนตาจะขยายตัวถึง 5.4% QoQ ส่วนตลาดหุ้นยุโรปวานนี้ทรงตัวได้แรงหนุนจากกลุ่มเหมืองแร่ ขณะที่ราคาหุ้น Worldline บริการชำระหนี้ของฝรั่งเศส -59.2% จากอัตราส่วนกำไรลดลง 150 Bps & ปีก่อนเพิ่มขึ้น 100 Bps ถูกกระทบจากธุรกิจในเยอรมันชะลอตัว บ่งชี้ความเสี่ยงของภาคธุรกิจถูกกระทบจากภาวะเศรษฐกิจถดถอย ค่าวันนี้ติดตามการประชุม ECB คาดจะคงดอกเบี้ยรีไฟแนนซ์ที่ 4.50% ฝั่งตลาดเอเชียวานนี้ดัชนีหุ้นจีน & ย่อคงปรับขึ้น รับข่าวจีนเตรียมออกพันธบัตรวงเงิน 1.37 แสน ล.ดอลลาร์ เพื่อใช้เงินงบก่อสร้างโครงสร้างพื้นฐาน ส่งผลบวกต่อหุ้นกลุ่มรับเหมาก่อสร้าง & สาธารณูปโภค สำหรับดัชนี SET วานนี้ +0.77% ปริมาณการซื้อขาย 4.42 หมื่น ลบ. สถาบันซื้อ 2.87 พัน ลบ. รายย่อยขาย 1.37 พัน ลบ. ต่างชาติขาย 924 ลบ. ดัชนีได้แรงหนุนจากกลุ่มปิโตรเคมี +3.7% วัสดุก่อสร้าง +2.37% และบรรจภัณฑ์ +2.25% ตอบรับข่าวบวกจาก ม.ก่อสร้างโครงสร้างพื้นฐานของจีน จะช่วยกระตุ้นอุปสงค์กลุ่ม Global Play หลังช่วงที่ผ่านมาถูกกดดันจากปัจจัยลบสงครามในตะวันออกกลาง ส่วนการประชุมอนุกรรมการ Digital Wallet เสนอให้ใช้ภายในอำเภอ และเสนอแจกเฉพาะกลุ่มผู้มีรายได้น้อย โดยคาดว่าจะเริ่มโครงการได้ราว เม.ย. 67 นักลงทุนอยู่ระหว่างรอรายงานกำไร Q3/66 ของ SCC, DELTA, PTTEP

## Daily Strategy

- ประเมินดัชนี SET เข้านี้ถูกกดดันจาก US Bond Yield 10 ปรับขึ้น กอปรสงครามตะวันออกกลางยืดเยื้อ วางแนวรับดัชนีที่ 1,390 แนวต้าน 1,410 - 1,420 แนะนำพักเงินในกลุ่มปลอดภัย ADVANC, BH, BDMS / เติงกำไร GLOBAL\*, DOHOME\* คาดกำไรเริ่มฟื้นตัว
- PLANB\* (ซื้อ / ราคาเป้าหมาย IAA Consensus 10.00 บาท) แม้แนวโน้มเม็ดเงินโฆษณาในปี 66 จะมีโอกาสเติบโตไม่ถึง 7-8% เหมือนที่ตลาดคาดการณ์ไว้จากปัจจัยความไม่แน่นอนทั้งภาวะเศรษฐกิจและกำลังซื้อชะลอตัว สถานการณ์ราคาพลังงานและหนี้ครัวเรือนที่อยู่ในระดับสูง อีกทั้งยังมีปัจจัยลบจากเหตุการณ์สงครามที่มีผลกระทบต่อธุรกิจท่องเที่ยว โดยเม็ดเงินโฆษณาจริงช่วง 7M66 โต +0.44%YoY แต่สื่อ Outdoor & transit ยังคงเติบโต +23%YoY ดีกว่าภาพรวม ซึ่งระยะสั้นคาดผลประกอบการ 3Q66 มีแนวโน้มเติบโตดีทั้ง QoQ, YoY จาก U-rate ที่สูงราว 72% และ Engagement Marketing (Sport) มวย Rajadamnern World Series และเอเชียนเกมส์เข้ามาเสริม ขณะที่ช่วงที่เหลือของปีมีแรงหนุนจากการเข้าสู่ High Season ของสื่อออนไลน์ ทั้งนี้ตลาดคาดการณ์กำไรปี 66 ที่ 881 ล้านบาท +25%YoY
- KBANK (ซื้อ/เก็งกำไร/ราคาเป้าหมาย 149.0 บาท) กำไรสุทธิ 3Q66 อยู่ที่ 11,282 ลบ. +2.62% QoQ, +6.7% YoY ได้แรงหนุนจากรายได้ดอกเบี้ยสุทธิ 38,019 ลบ. +3.59% QoQ, +14.9% YoY อัตรา NIM Q3/66 อยู่ที่ 3.76% (Q2/66 ที่ 3.63% & Q3/65 ที่ 3.33%) ส่วนภาพรวมการดำเนินงานในปี 66 นี้ ทางฝ่ายวิเคราะห์ประเมินกำไรทั้งปี 4.36 หมื่น ลบ. +22.1% YoY ได้แรงหนุนจาก NIM ปีนี้คาดที่ 3.72% เพิ่มขึ้น +39 Bps YoY ตามการปรับขึ้นดอกเบี้ยนโยบาย ด้าน Cost to Income คาดที่ระดับ Mid-40% ขณะที่ Credit Cost ปีนี้คาดที่ 205 Bps ซึ่งน่าจะผ่านระดับสูงสุดและทยอยลดลงในปีหน้า

ข้อมูลในเอกสารฉบับนี้ รวบรวมมาจากแหล่งข้อมูลที่น่าเชื่อถือ อย่างไรก็ดี บริษัทหลักทรัพย์ คิงส์ฟอร์ด จำกัด (มหาชน) ไม่สามารถชี้แนะหรือรับรองความถูกต้องของข้อมูลเหล่านี้ได้ ไม่ว่าประการใด ๆ บทวิเคราะห์ในเอกสารนี้ จัดทำขึ้นโดยอ้างอิงหลักเกณฑ์ทางวิชาการเกี่ยวกับหลักการวิเคราะห์ และไม่ได้เป็นการชี้แนะ หรือเสนอแนะให้ซื้อหรือขายหลักทรัพย์ใด ๆ การตัดสินใจซื้อหรือขายหลักทรัพย์ใด ๆ ของผู้อ่าน ไม่ว่าจะเกิดจากการอ่านบทความหรือเอกสารนี้หรือไม่ก็ตาม ล้วนเป็นผลจากการพิจารณาของผู้อ่าน โดยไม่มีส่วนเกี่ยวข้องกับคิงส์ฟอร์ด จำกัด (มหาชน) ไม่ว่ากรณีใด



## Daily Key Factors

**Oil Update(+)** WTI ธ.ค. +\$1.65 อยู่ที่ \$85.39/บาร์เรล Brent ธ.ค. +\$2.06 อยู่ที่ \$90.13/บาร์เรล หลังอิสราเอลเริ่มปฏิบัติการภาคพื้นดินทางตอนใต้ของฉนวนกาซา

**Gold Update(+)** Comex Gold ธ.ค. +\$8.80 อยู่ที่ \$1,994.90 /ออนซ์ เป็นสินทรัพย์ปลอดภัย และรอรายงาน US GDP Q3/66 และ US PCE ก.ย.

**Fund Flow(-)** Fund Flow ต่างชาติในตลาด TIP วานนี้ ขายสุทธิ -40.52 ล. ดอลลาร์สหรัฐ ขายหุ้นไทย -25.53 ล. ดอลลาร์ ขายหุ้นอินโดฯ -15.34 ล. ดอลลาร์ และซื้อหุ้นฟิลิปปินส์ +0.35 ล. ดอลลาร์

- (0) ค่าเงินบาทเข้านี้อ่อนค่าอยู่ที่ 36.2980 บาท/ดอลลาร์สหรัฐ
- (-) ผลตอบแทนพันธบัตรสหรัฐ 10 ปี ปรับขึ้นอยู่ที่ 4.969 %
- (-) ดัชนี BDI วานนี้ -117 จุด อยู่ที่ 1,832
- (+) BitCoin เข้านี้ +1.64% อยู่ที่ 34,740 ดอลลาร์สหรัฐ

## Economic Calendar

### ในประเทศ

- 24 ต.ค. ส.อ.ท. แถลงยอดผลิตและส่งออกรถยนต์ รถจักรยานยนต์ และชิ้นส่วนยานยนต์
- 31 ต.ค. ธนาคารแห่งประเทศไทย(ธปท.)รายงานภาวะเศรษฐกิจไทย สัปดาห์ที่4 กระทรวงพาณิชย์ แถลงภาวะการค้าระหว่างประเทศ,การค้าชายแดน และการค้าผ่านแดน สำนักงานเศรษฐกิจอุตสาหกรรม(สศอ.)แถลงดัชนีอุตสาหกรรม สศค.รายงานภาวะเศรษฐกิจการคลัง, ภาวะเศรษฐกิจภูมิภาค,ดัชนีความเชื่อมั่นอนาคตเศรษฐกิจภูมิภาค

### ต่างประเทศ

- 24 ต.ค. US ดัชนีผู้จัดการฝ่ายจัดซื้อ (PMI) ภาคการบริการ ( ต.ค.)
- 25 ต.ค. US ยอดขายบ้านใหม่ (ก.ย.)  
US สินค้าคงคลังน้ำมันดิบ  
US รายงานจำนวนใบอนุญาตก่อสร้าง
- 26 ต.ค. EU การตัดสินใจเกี่ยวกับอัตราดอกเบี้ย ( ต.ค.)  
EU การแถลงข่าวต่อสื่อมวลชนของธนาคารกลางแห่งยุโรป  
US จำนวนคนที่ยื่นขอรับสวัสดิการว่างงานครั้งแรก  
US ดัชนีจีดีพี (ไตรมาสต่อไตรมาส) (ไตรมาส 3)  
US คำกล่าวของนายพาวเวลล์ (Powell) ประธานธนาคารกลางสหรัฐ
- 27 ต.ค. US ดัชนีราคาด้านการบริโภคส่วนบุคคล (PCE Price Index) (ก.ย.)

## Theme Strategy

- Theme หุ่นยนต์ปี 2566 ต้อนรับนักท่องเที่ยวต่างชาติคืนเศรษฐกิจไทยฟื้นตัว
- (1) กลุ่มท่องเที่ยวและสินค้าการ ได้แก่ CENTEL\*, ERW\*, MINT\*, SHR\*, VRANDA\*, SPA\*
  - (2) กลุ่มขนส่งและบริการ ได้แก่ AOT, AAV, BA\*, BAFS\*, BEM\*
  - (3) กลุ่มการอุปโภคบริโภค ได้แก่ CPALL, MAKRO\*, GLOBAL\*, HMPRO\*, CPN\*, CRC, COM7\*, BEAUTY\*, KAMART\*, ICHI\*, CBG\*, SAPPE\*, SNNP\*
  - (4) กลุ่ม ร.พ.อิงผู้ป่วยต่างชาติ (นักท่องเที่ยวตะวันตก / จีน) ได้แก่ BDMS, BH\*, EKH\*, PR9\*
  - (5) กลุ่มสื่อออนไลน์ (เพิ่มตามจำนวน Eyeball) ได้แก่ PLANB\*
  - (6) กลุ่มธนาคารพาณิชย์ (ปรับขึ้นดอกเบี้ย สินเชื่อขยายตัว) ได้แก่ BBL, KTB\*
  - (7) กลุ่มอสังหาฯ - นิคมอุตสาหกรรม (นักลงทุนจีน / ลงทุน EV ใน EEC) ได้แก่ ORI\*, AMATA\*, ROJNA\*, WHA\*, AP\*, SC\*

\*\*หุ้นแนะนำเชิงกลยุทธ์ที่ยังไม่อยู่ใน Coverage ของฝ่ายวิจัย

Asset Allocation: Equity 50% Fixed Income 30% Alternative Investment etc. Gold 10% Cash 10%

Today Fundamental Research: -

Monthly Portfolio October 2023: BBL, CPALL, PLANB\*, BH, RBF\*



**ปิโตรเคมีตีปีกข่าวดี! จีนอัดฉีดล้านล้านหยวน PTTGC-IVL-SCGP-SCC-STA รับประโยชน์มากที่สุด** จีนประกาศกระตุ้นเศรษฐกิจครั้งใหญ่ 1 ล้านล้านหยวน ใช้งบลงทุนโครงสร้างพื้นฐานปลายปีไปถึงไตรมาส 1/67 ตลาดหุ้นตอบรับทั่วภูมิภาค โบรกฯ ประเมินหลังจีนฟื้นเศรษฐกิจ ดันส่วนต่างราคาผลิตภัณฑ์ปิโตรเคมีพุ่ง จากดีมานด์มากขึ้น ส่งผลดีต่อหุ้น PTTGC-IVL-SCGP-SCC-IRPC ขณะที่ STA ขานรับความต้องการรายงาพาราเซตียับ ส่วนโรงกลั่น TOP และ BCP รับสเปรดเพิ่มจากการใช้น้ำมันดีเซลภาคอุตสาหกรรมเงินมากขึ้น(ข่าวหุ้น)

**MCA ดีเคย์เทรตวันนี่ เป้าหมายสูง 5.10 บาท**MCA ประเดิมเทรตวันนี่ โบรกเกอร์ให้กรอบราคาเป้าหมาย 4.50-5.10 บาท จากไอพีโอ 3.30 บาท ผู้บริหารย้ายระดมทุนเพื่อลงทุนธุรกิจ Distributor-ชำระคืนเงินกู้ยืม-ทุนหมุนเวียน มั่นใจนักลงทุนตอบรับดี โชว์ผลงานปี 65 กำไรพุ่ง 500% หลังประเมินกำไรปี 66 เด็บโตเกิน 100% และขยายตัวต่อเนื่องปีหน้า(ข่าวหุ้น)

**'ชาติศิริ' ย้ำ Q4 BBL ปังมาก สำรองลดคุม NPL อยู่หมัด**"ชาติศิริ โสภณพนิช" คงเป้าสินเชื่อบงกกรุงเทพฯ (BBL) โต 3-5% ยืนยันไตรมาส 4/66 ตั้งสำรองลดลง คุมหนี้เสียได้ตามเป้า มั่นใจโครงสร้างทางเศรษฐกิจฟื้นตัว ส่งผลหนี้ครัวเรือนลดลง ด้านโบรกฯ ต่างยังคงคำแนะนำ "ซื้อ" BBL มองไตรมาส 4 ปีนี้ ผลประกอบการยังเพิ่มขึ้นต่อเนื่อง(ข่าวหุ้น)

**WINDOW ปีนี้ รายได้ทำนิวไฮ รุกขายโปรเจกต์ WINDOW เทรตวัน** แรกแกว่งแรง ปิดตลาดต่ำจางเหลือ 1.27 บาท ฟาก "ซีอีโอ" ลั่นผลงานปีนี้นิวไฮ มีโอกาสเห็นรายได้เติบโตไม่ต่ำกว่าสองหลักต่อปี เดินหน้าขยายฐานลูกค้ากลุ่มโครงการอสังหาริมทรัพย์ พร้อมบุกตลาดต่างประเทศอีกครั้ง

**BTSGIF กำไร Q2 พันล้าน บันผล 0.195 บ. ยิลด์ 5.8%**กองทุนรวมโครงสร้างพื้นฐานระบบขนส่งมวลชนทางราง บีทีเอสโกรท (BTSGIF) กำไรงวดไตรมาส 2/66 (ก.ค.-ก.ย. 66) จ่อ 1,130 ล้านบาท เพิ่มขึ้น 33% จากจำนวนผู้โดยสารเพิ่มต่อเนื่อง จับตาจ่ายผลตอบแทนงวด Q2 จำนวน 0.195 บาท คิดเป็นอัตราผลตอบแทนถึง 5.8%(ข่าวหุ้น)

**กสทช. ตั้งเงื่อนไขไม่รู้จัก เลื่อนทูปโต๊ะติล 3BB-AIS คณะกรรมการ** กสทช. ยังไม่เคาะดีลควบรวม AIS-3BB ตั้งเงื่อนไขไม่รู้จัก หลังบอร์ดยังไม่พอใจรายงานที่ปรึกษาต่างประเทศ มองยังไม่สมบูรณ์แบบ ขอเลื่อนไปพิจารณาอีกครั้ง 10 พ.ย.นี้ เป็นนัดพิเศษ พร้อมจัดแพ็คเกจการใช้สิทธิวงโคจร 50.5 กับ 51 และ 142 องศาตะวันออก เพื่อให้เข้าไปเปิดรับฟังความคิดเห็นก่อนเปิดประมูลใหม่(ข่าวหุ้น)

**'ฐวิทย์' คำว่าสุดท้ายชื้อไอโอประจำปีนี้ ตอกย้ำผลงาน NER ทั้งปีเข้า** เป้ายอดขายพุ่ง 5 แสนตัน "ฐวิทย์" ซีอีโอ NER คำว่ารางวัล "สุดท้ายชื้อ ไอโอ" ประจำปี 66 ตอกย้ำความเชื่อมั่นในการดำเนินธุรกิจอย่างยั่งยืน ย้ำปีนี้ยอดขายตามเป้า 5 แสนตัน ชี้ทิศทางราคาขงพาราเซตียับ รับดีมานด์-ออกเดอร์พุ่ง พร้อมเดินหน้า ESG ทุกมิติ(ข่าวหุ้น)

**SIRI รุกนวัตกรรมบ้านสีเขียว ลุยเปิดเศรษฐกิจ 11 โครงการ**"แสนสิริ" เปิดตัวนวัตกรรมบ้านสีเขียว ประเดิม "เศรษฐกิจสีเขียว" 11 โครงการใหม่รวม 1,500 ยูนิต เฉลี่ย 1 ปี ลดการใช้พลังงานได้สูงสุด 18% ต่อ 1 ครัวเรือน รุดหน้าพันธกิจ Net-Zero เต็มกำลัง(ข่าวหุ้น)

**AOT ชูกำไรพลิกแรง เล็งผู้โดยสารเกินเป้า**AOT ชูผู้โดยสารสูงกว่าประมาณการ 25% และ 120 ล้านคน ปรับขึ้นค่าเช่าพื้นที่เชิงพาณิชย์ หนุนรายได้กำไรสูงกว่าประมาณการเดิม ด้านนักวิเคราะห์ชี้ไตรมาส 4/2566 กำไรพลิกแตะ 3.78 พันล้านบาท โต 20% จ่ายปันผล 0.33 บาทต่อหุ้น ฟื้นงกำไรต่อเนื่องในไตรมาส 1/2567 รับได้อานิสงส์มาตรการกระตุ้นท่องเที่ยว กำไรปี 2567 พุ่ง 182.64%(พันหุ้น)

**10 พ.ย.เคาะเข้าซื้อ 3BB กสทช.จัดแพ็คเกจเทียมบอร์ดกสทช.เตรียม** จัดประชุมนัดพิเศษ 10 พฤศจิกายนนี้ เคาะดีลควบรวมกิจการ AWN ชื้อ 3BB รอสรูปผลการศึกษาที่ปรึกษาต่างประเทศ มั่นใจมีอำนาจอนุมัติแนวทางใด แนวทางหนึ่ง ต่างจากการควบรวม TRUE กับ DTAC ที่ทำแค่เพียงการเห็นชอบ พร้อมเห็นชอบฟังความคิดเห็นจัดแพ็คเกจเทียมบอร์ดเพิ่มเติม(พันหุ้น)

**TPIPP รุกโรงไฟฟ้าขยะ คาร์บอนเครดิตเพียบ**TPIPP เดินหน้าคว่าโครงการโรงไฟฟ้าขยะ พร้อมพลังงานทดแทน แยมกำลังสร้างโครงการต้นแบบโซลาร์ และพลังงานลมใช้ในโรงปูน คาดปี 2569 มีกำลังการผลิต 544 เมกะวัตต์ รุกลงทุน 1.2 หมื่นล้านบาท สะสมคาร์บอนเครดิตนับสิบล้านตัน ชูเป็นโอกาสขายในอนาคต ปีนี้มั่นใจรายได้ตามเป้า 1.35 หมื่นล้านบาท(พันหุ้น)

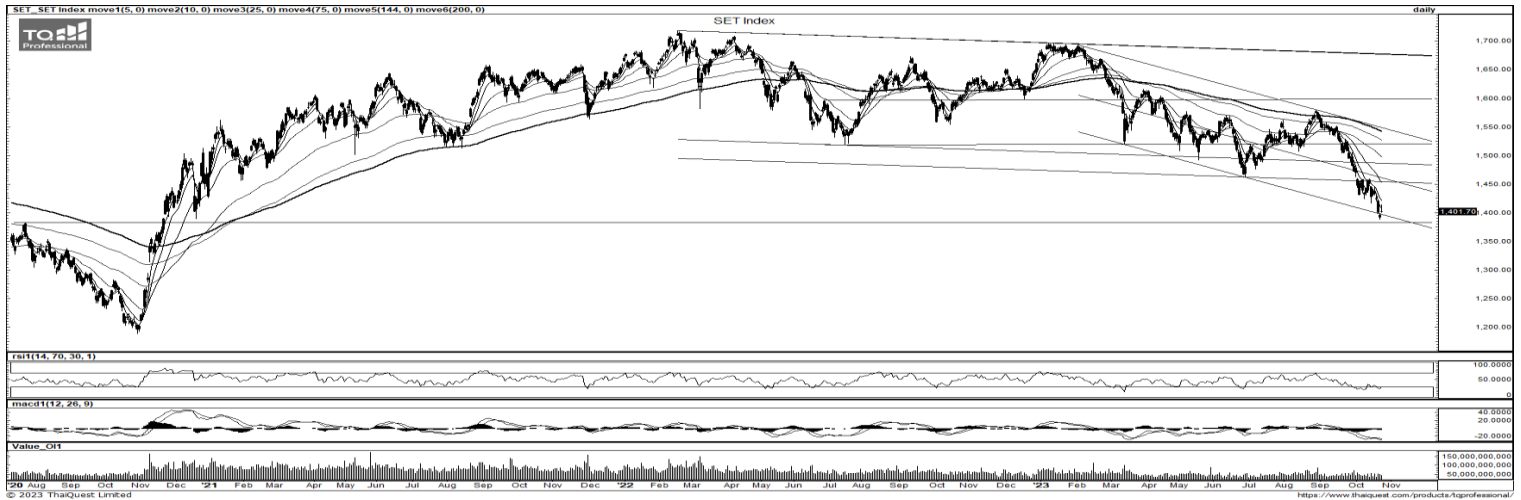
**M ดิดโผล่ปันผลเด่น สู้ภัยดัชนีรับไฮซีซั่น ยอด SSSG โต 20%**M สู้ภัยยอดขายดี SSSG โตรับ Q4/2566 ไฮซีซั่นท่องเที่ยว มั่นใจทั้งปี 2566 ยอด SSSG โต 15-20% ตามเป้า ส่วนรายได้คาดโต 15% ลุยอัดโปรโมชันกระตุ้น ย้ำบริหารต้นทุนได้ดี ลุยเปิดสาขาตามแผน ด้านโบรกมองรายได้ไตรมาส 3/2566 เด็บโตที่ 4.2 พันล้านบาท คงประมาณการกำไรสุทธิปี 2566 ที่ 1.7 พันล้านบาท โต 15% ราคาเป้าหมาย 52.25 บาท(พันหุ้น)

**SKY แดกไลน์ธุรกิจไทยรายได้พันล.ต่อปี**SKY ปักหมุดปี 2567 ผลงานขยายต่อเนื่อง เก็บเกี่ยวธุรกิจใหม่เต็มปี รวมถึงพอร์ตลูกค้าโตเด่น แดกไลน์ธุรกิจให้บริการ Smart Facility Management รายแรกของไทย เสริมทัพบริหารจัดการอสังหาริมทรัพย์อัจฉริยะ พร้อมวางเป้าไทยรายได้เพิ่มเกิน 1 พันล้านบาทต่อปี(พันหุ้น)

**SONIC ดีลควบรวมใกล้จบ ไฮซีซั่นส่งออกดันยอดบม**SONIC นับถอยหลังดีลควบรวมกิจการใกล้ความจริง คาดชัดเจนปีหน้า ลั่นเป็นดีลน่าสนใจ เชื่อหนุนธุรกิจโลจิสติกส์แกร่ง ด้านบิกบอส "สันติสุข โฆษิตอาภาพันธ์" โชว์ฐานทุนแน่น ส่งซิกขงส่งโค้งท้ายสดสไฮซีซั่นส่งออกดันยอดบม(พันหุ้น)

**AAV ยอดผู้โดยสารพุ่ง 65% ลุยเพิ่มความถี่-เส้นทางบิน**AAV เผยผลการดำเนินงานไตรมาส 3/2566 ขนส่งผู้โดยสารไปทั้งสิ้น 4.6 ล้านคน เพิ่มขึ้น 65% หนุนจากปริมาณที่นั่งที่ให้บริการ จำนวน 5.1 ล้านที่นั่ง ซึ่งฟื้นตัว 78% อานิสงส์จากนักท่องเที่ยวต่างชาติ เดินทางเข้ามายังประเทศไทยประมาณ 7 ล้านคน เล็งเปิดเส้นทางบินและเพิ่มความถี่เที่ยวบินเพิ่มในไตรมาส 4/2566 รับช่วงไฮซีซั่น(พันหุ้น)

ข้อมูลในเอกสารฉบับนี้ รวบรวมมาจากแหล่งข้อมูลที่น่าเชื่อถือ อย่างไรก็ดี บริษัทหลักทรัพย์ คิงส์ฟอร์ด จำกัด (มหาชน)ไม่สามารถที่จะยืนยันหรือรับรองความถูกต้องของข้อมูลเหล่านี้ได้ ไม่ว่าประการใด ๆ บทวิเคราะห์ในเอกสารนี้ จัดทำขึ้นโดยอ้างอิงหลักเกณฑ์ทางวิชาการเกี่ยวกับหลักการวิเคราะห์ และไม่ได้เป็นการชี้แนะ หรือเสนอแนะให้ซื้อหรือขายหลักทรัพย์ใด ๆ การตัดสินใจซื้อหรือขายหลักทรัพย์ใด ๆ ของผู้อ่าน ไม่ว่าจะเกิดจากการอ่านบทความในเอกสารนี้หรือไม่ก็ตาม ล้วนเป็นผลจากการใช้วิจารณญาณของผู้อ่าน โดยไม่มีส่วนเกี่ยวข้องกับบริษัทฯ ใด ๆ บริษัทหลักทรัพย์ คิงส์ฟอร์ด จำกัด (มหาชน) ไม่มีการเฝ้า



ที่มา: TQ Professional, Day

Resistance 1,410 - 1,420

Support 1,395 - 1,385

### SET Daily: คาดหวัง Rebound ขึ้นต่อ

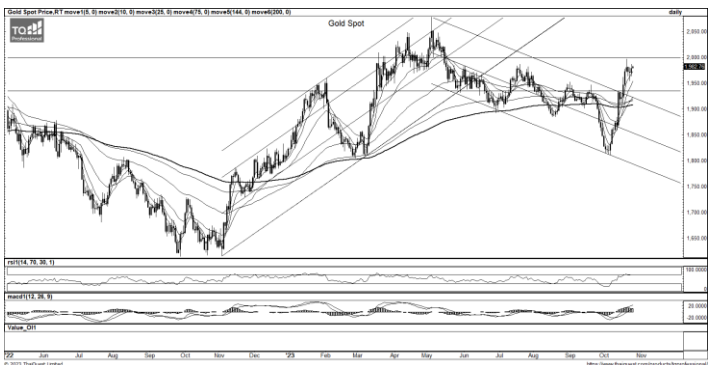
กลยุทธ์การลงทุน SET Index ปรับตัวขึ้นแต่ยังติด EMA ระยะสั้น ขณะที่ Indicator ใน TF สั้นมีสัญญาณฟื้นตัว วันนี้น่าจะยืนได้คาดหวังการรีバวดต่อ โดยมีแนวต้าน 1,410/1,420 แนวรับ 1,395/1,385



ที่มา: TQ Professional, TF weekly

### SET Weekly: Sideways down

กลยุทธ์การลงทุน ระยะกลางติดตามข้อมูลทางเศรษฐกิจที่จะส่งผลกระทบต่อการตัดสินใจเรื่องนโยบายดอกเบี้ยของธนาคารกลางหลักๆ อย่างไรก็ตามเงินเฟ้อพื้นฐานที่ยังคงอยู่สูงกว่าเป้าหมาย อาจจำเป็นต้องคงดอกเบี้ยในระดับสูงยาวนานขึ้น ในทางเทคนิค TF weekly แท่งเทียนรายสัปดาห์ปรับขึ้นไม่ผ่าน EMA200 Week และแกว่งตัวลงภายในกรอบ sideways down ประเมินแนวต้าน 1,480/1,500 แนวรับ 1,380/1,360 จุด



ที่มา: TQ Professional, TF daily

### Gold Spot: ขึ้นขายลงซื้อ

กลยุทธ์การลงทุน Gold Spot ปรับขึ้นรับแรงซื้อสินทรัพย์ปลอดภัย // แท่งเทียนย่อพักที่ EMA ระยะสั้นก่อนเริ่มฟื้นตัว สอดคล้องสัญญาณ MACD/RSI วันนี้น่าจะแกว่งขึ้น โดยมีแนวต้าน US\$1,990-2,000/Oz หากไม่ผ่านแบ่งขายทำกำไร ส่วนแนวรับ US\$1,960-1,950/Oz

Resistance 1,990 - 2,000

Support 1,960 - 1,950

### Technical Analyst

Apichai Raomanachai No. 002939

### Asst. Technical Analyst

Noppom Chaykaew No. 043964

ข้อมูลในเอกสารฉบับนี้ รวบรวมมาจากแหล่งข้อมูลที่น่าเชื่อถือ อย่างไรก็ดี บริษัทหลักทรัพย์ คิงส์ฟอร์ด จำกัด (มหาชน) ไม่สามารถที่จะยืนยันหรือรับรองความถูกต้องของข้อมูลเหล่านั้นได้ ไม่ว่าประการใด ๆ บทวิเคราะห์ในเอกสารนี้ จัดทำขึ้นโดยอ้างอิงหลักเกณฑ์ทางวิชาการเกี่ยวกับหลักการวิเคราะห์ และมีได้เป็นการชี้แนะ หรือเสนอแนะให้ซื้อหรือขายหลักทรัพย์ใด ๆ การตัดสินใจซื้อหรือขายหลักทรัพย์ใด ๆ ของผู้อ่าน ไม่ว่าจะเกิดจากการอ่านบทความในเอกสารนี้หรือไม่ก็ตาม ล้วนเป็นผลจากการใช้วิจารณญาณของผู้อ่าน โดยไม่มีส่วนเกี่ยวข้องกับหรือระงับผูกพันใด ๆ กับ บริษัทหลักทรัพย์ คิงส์ฟอร์ด จำกัด(มหาชน) ไม่ว่ากรณีใด



ที่มา ; TQ Professional

## DOHOME

Resistance 11.90-12.20

Support 10.80

แนะนำเก็งกำไร แท่งเทียนแกว่งตัวขึ้นในกรอบ sideway ด้านปริมาณการซื้อขายเข้าสะสม ส่วน MACD / RSI ส่งสัญญาณบวก เบื้องต้นคาดการณ์การปรับตัวขึ้นต่อ โดยมีแนวต้านบริเวณ 11.90-12.20 บาท ส่วนแนวรับ 10.80 บาท และ Stop Loss ที่ 10.60 บาท



ที่มา ; TQ Professional

## GLOCON

Resistance 0.56-0.60

Support 0.50

แนะนำเก็งกำไร แท่งเทียนขยับขึ้นผ่าน EMA200 วัน ด้านปริมาณการซื้อขายเข้าสะสม ส่วน Indicator MACD และ RSI มีแนวโน้มเป็นบวก เบื้องต้นคาดการณ์การขึ้นต่อ โดยมีแนวต้าน 0.56-0.60 บาท แนวรับ 0.50 บาท ส่วนจุด Stop Loss 0.47 บาท



ที่มา ; TQ Professional

## PJW

Resistance 4.34-4.44

Support 4.10

แนะนำเก็งกำไร แท่งเทียนทยอยขึ้น พร้อมปริมาณการซื้อขายเข้าสะสม ส่วน RSI / MACD อยู่ในทิศทางบวก เบื้องต้นคาดการณ์การขยับขึ้นต่อ โดยมีแนวต้านถัดไป 4.34-4.44 บาท ตามลำดับ ส่วนแนวรับ 4.10 บาท และ Stop Loss ที่ 4.00 บาท

### Technical Analyst

Apichai Raomanachai No. 002939

### Asst. Technical Analyst

Nopporn Chaykaew No. 043964

วันพฤหัสบดีที่ 26 ตุลาคม พ.ศ. 2566



ที่มา: Kingsford Research

### ภาพการลงทุนระยะสั้น

S50Z23 ปิดที่ 866.70 จุด ปรับตัวเพิ่มขึ้น 5.3 จุด หรือ +0.62% S50Z23 มีการเคลื่อนไหวในลักษณะผันผวนโดยมีการปรับตัวเหนือ 870 จุด ก่อนจะปรับตัวลดลง มองกรอบความเคลื่อนไหวที่แนวรับ 855 จุดและมีแนวต้านที่บริเวณ 870 จุด ส่วน Indicator สนับสนุนในทิศทางขาลง ซึ่งในระยะสั้นมองเป็นการปรับตัวแข็งค่า รอดูการทดสอบ 870 จุดหากไม่สามารถผ่านไปได้ การเลือกฝั่ง Short จะได้เปรียบกว่า แต่หากสามารถปรับตัวขึ้นสูงกว่า 870 จุด การเลือกฝั่ง Long จะเป็นฝั่งที่ได้เปรียบกว่าเนื่องจากแสดงให้เห็นถึงการฟื้นตัวของดัชนี



ที่มา: Kingsford Research

### ภาพการลงทุนรายสัปดาห์

สำหรับภาพรายสัปดาห์แนะนำ Wait & See แห่งเทียนรายสัปดาห์ของ SET 50 INDEX FUTURE มีการปรับตัวเหนือ 870 ก่อนปรับตัวลดลง จึงควรรอดสถานะ เนื่องจากมีความผันผวนมากจึงควรรอดดูการเลือกทิศทางอีกครั้ง ส่วน Indicator เป็นลักษณะการสนับสนุนแนวโน้มขาลง มี RSI เคลื่อนไหว ลักษณะ Sideway แกว่งเขต Oversold ยังเป็นลักษณะการสะสมกำลังในการเลือกทิศทางอยู่ โดยมีแนวต้าน อยู่ที่ 870 จุด มีแนวรับ ที่ 850 จุด หากมีการปรับตัวเหนือ 870 จุด การเปิดสถานะ Long จะได้เปรียบกว่า แต่หากปรับตัวลดลงต่ำกว่า 850 การเปิดสถานะ Short จะได้เปรียบกว่า

### Market Overview

นักลงทุนต่างชาติ Long สุทธิ 11,087 สัญญา ส่วนยอดสะสมประจำเดือน ต.ค. มี ยอด Long สุทธิ 23,698 สัญญา และยอดสะสม ปี 2566 เป็นยอด Short สุทธิ -293,024 สัญญา ในส่วนของตลาดหุ้นสหรัฐเมื่อวานนี้ดัชนี DJIA ปิดที่ -0.32%, ดัชนี S&P500 ปิดที่ -1.43% และ ดัชนี Nasdaq ปิดที่ -2.43% อัตราผลตอบแทนพันธบัตรรัฐบาลสหรัฐอายุ 10 ปีพุ่งขึ้นแตะระดับ 4.95% ซึ่งทำให้เกิดความกังวลว่าเฟดอาจจะตรึงอัตราดอกเบี้ยที่ระดับสูงเป็นเวลานานขึ้น โดยอัตราผลตอบแทนพันธบัตรติดตัวขึ้นหลังจากสหรัฐเปิดเผยยอดขายบ้านใหม่พุ่งขึ้น 12.3% สุ่วระดับ 759,000 ยูนิตในเดือนก.ย. เมื่อเทียบรายเดือน ซึ่งเป็นระดับสูงสุดนับตั้งแต่เดือนก.พ. 2565 และอัตราดอกเบี้ยเงินกู้จํานองพุ่งขึ้นแตะระดับสูงสุดในรอบ 23 ปีส่วนหุ้นบริษัทเทคโนโลยีรายอื่น ๆ ที่ร่วงลงเมื่อคืนนี้ รวมถึงหุ้นแอปเปิ้ล ร่วงลง 1.3% หุ้นอะเมซอน ดิ่งลง 5.6% หุ้นเมตา แพลตฟอร์ม ร่วงลง 4.2% หุ้นไมโครซอฟท์ เทคโนโลยี ร่วงลง 2.31% หุ้นอินวิเดีย ดิ่งลง 4.3% อย่างไรก็ตาม หุ้นไมโครซอฟท์ พุ่งขึ้น 3.07% หลังจากไมโครซอฟท์เปิดเผยกำไรและรายได้สูงกว่าค่าคาดการณ์ไตรมาส 1 ของปีงบการเงิน 2567 โดยกำไรต่อหุ้นอยู่ที่ 2.99 ดอลลาร์ สูงกว่าที่นักวิเคราะห์คาดการณ์ที่ระดับ 2.65 ดอลลาร์ และรายได้อยู่ที่ 5.652 หมื่นล้านดอลลาร์ สูงกว่าที่ตัวเลขคาดการณ์ที่ระดับ 5.450 หมื่นล้านดอลลาร์ นักลงทุนจับตาสหรัฐเปิดเผยตัวเลขผลิตภัณฑ์มวลรวมภายในประเทศ (GDP) ประจำไตรมาส 3/2566 ในวันนี้ ซึ่งจะเป็นตัวเลขประมาณการครั้งที่ 1 รวมทั้งดัชนีราคาการใช้จ่ายเพื่อการบริโภคส่วนบุคคล (PCE) เดือนก.ย.ซึ่งจะมีการเปิดเผยในวันพรุ่งนี้

	Close	Change	Volume	OI
SET50	865.04	7.1	1,325,980,200	615,890
S50V23	870.00	5.2	15	5,928
S50X23	868.80	5.8	80	170
S50Z23	866.70	5.3	231,105	621,739
S50H24	864.30	5.1	24,255	68,276

Source: TQ Pro

	Last	Support	Resistance
SET50	865.04	855	870
S50Z23	866.70	855	870
S50H24	864.30	855	965

Source: Kingsford Securities

Volume by Investors	SET (Million Bath)	Index Futures (Contracts)
Local Institutions	2,871.04	-2,333
Foreign	-924.21	11,087
Local Investor	-1,374.87	-8,754

ข้อมูลในเอกสารฉบับนี้ รวบรวมมาจากแหล่งข้อมูลที่น่าเชื่อถือ อย่างไรก็ตาม บริษัทหลักทรัพย์ คิงส์ฟอร์ด จำกัด (มหาชน) ไม่สามารถที่จะยืนยันหรือรับรองความถูกต้องของข้อมูลเหล่านี้ได้ ไม่ว่าประการใด ๆ บทวิเคราะห์ในเอกสารนี้ จัดทำขึ้นโดยอ้างอิง หลักเกณฑ์ทางวิชาการเกี่ยวกับหลักการวิเคราะห์ และมีได้เป็นการชี้แนะ หรือเสนอแนะให้ซื้อหรือขายหลักทรัพย์ใด ๆ การตัดสินใจซื้อหรือขายหลักทรัพย์ใด ๆ ของผู้อ่าน ไม่ว่าจะเกิดจากการอ่านบทความในเอกสารนี้หรือไม่ก็ตาม ล้วนเป็นผลจากการใช้ วิจารณญาณของผู้อ่าน โดยไม่มีส่วนเกี่ยวข้องกับหรือพันธะผูกพันใด ๆ กับ บริษัทหลักทรัพย์ คิงส์ฟอร์ด จำกัด (มหาชน) ไม่ว่ากรณีใด

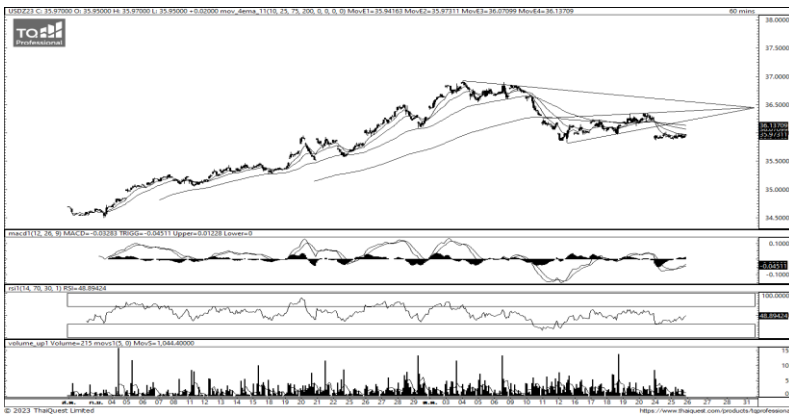
# SET50 Index Futures



KINGSFORD

Series	Close	Chg	Vol. Contracts	OI	OI Chg	Theoretical	Basis	Daly Left	LTD
S50V23	870.00	5.2	15	5,974	-46	865.01	4.96	4	30/10/2023
S50X23	868.80	5.8	80	121	49	864.79	3.76	34	29/11/2023
S50Z23	866.70	5.3	231,105	523,793	0	864.58	1.66	63	28/12/2023
S50H24	864.30	5.1	24,255	58,839	97,946	863.91	-0.74	154	28/3/2024
S50M24	862.90	4.9	7,861	26,187	9,437	863.24	-2.14	245	27/6/2024

## Currency Futures



ที่มา: Kingsford Research

### ภาพการลงทุนระยะสั้น

เข้านี้ dollar index อยู่ที่ 106.26 จุด อ่อนค่าลง 0.01% โดยที่ USDZ23 เมื่อวานนี้ ปิดแข็งค่าขึ้น 0.36 บาท/USD ค่าเงินมีในระยะสั้นมีการเคลื่อนไหว Sideway อยู่ได้ EMA ทั้ง 4 เส้น ส่วน Indicator อย่าง RSI ปรับลงมาอยู่ในโซนแนวโน้มขาลง และ MACD ปรับลงมาอยู่ในโซนสนับสนุนแนวโน้มขาลง แต่มีสัญญาณการกลับตัวขึ้น ซึ่งส่งผลให้ในระยะสั้นค่าเงินจะมีการปรับตัวขึ้นเพื่อทดสอบแนวต้าน มองกรอบการเคลื่อนไหวของ USDZ23 อยู่ที่แนวรับ 35.80 และมีแนวต้านที่ 36.00 ไข่ 36.00 เป็นเกณฑ์ในการเลือกข้างหากสามารถยืนเหนือ 36.00 ได้เปิดสถานะ Long จะเป็นฝั่งได้เปรียบกว่า หากยืนไม่ได้การ Short จะได้เปรียบกว่า

	Last	Change	Volume	OI
USDV23	36.13	0.01	1,066	22,572
USDX23	36.09	0.06	62	8,888
USDZ23	35.95	0.03	18,967	103,262
USDH24	35.69	0.07	2,405	16,360

Source: TQ Pro

	Last	Support	Resistance
RTXUSTB	36.15	36.10	36.20
USDZ23	35.95	36.80	36.00
USDH24	35.69	35.50	35.80

Source: Kingsford Securities

Apichai Raomanachai

Fundamental and Technical Investment Analysis

ID No. 002939 Tel 02-829-6999 Ext 2200

Email : apichai.ra@kfsec.co.th

Nut Kaewborisutsakul

Assistant Investment Analyst

ข้อมูลในเอกสารฉบับนี้ รวบรวมมาจากแหล่งข้อมูลที่น่าเชื่อถือ อย่างไรก็ดี บริษัทหลักทรัพย์ คิงส์ฟอร์ด จำกัด (มหาชน) ไม่สามารถที่จะยืนยันหรือรับรองความถูกต้องของข้อมูลเหล่านี้ได้ ไม่ว่าประการใด ๆ บทวิเคราะห์ในเอกสารนี้ จัดทำขึ้นโดยอ้างอิงหลักเกณฑ์ทางวิชาการเกี่ยวกับหลักการวิเคราะห์ และมิได้เป็นการชี้แนะ หรือเสนอแนะให้ซื้อหรือขายหลักทรัพย์ใด ๆ การตัดสินใจซื้อหรือขายหลักทรัพย์ใด ๆ ของผู้อ่าน ไม่ว่าจะเกิดจากการอ่านบทความในเอกสารนี้หรือไม่ก็ตาม ล้วนเป็นผลจากการใช้วิจารณญาณของผู้อ่าน โดยไม่มีส่วนเกี่ยวข้องกับหรือพัวพันผูกพันใด ๆ กับ บริษัทหลักทรัพย์ คิงส์ฟอร์ด จำกัด(มหาชน) ไม่ว่ากรณีใด



## Most Active Grainer (%chg)

Rank	STOCK	OI	Price Chg (20 Working Days)
1	SPCG	31	3.25%
2	TTB	25,787	0.60%
3	TOP	1,674	0.00%
4	TU	13,481	-4.90%
5	TCAP	798	-2.54%
6	TPIPL	3,168	-5.52%
7	THANI	10,411	-6.62%
8	SPALI	1,645	-7.96%
9	SUPER	35,752	-8.51%
10	TRUE	21,226	-9.59%
11	TTA	4,849	-13.71%
12	TKN	17,749	-14.06%
13	BPP	475	6.57%
14	EPG	3,212	4.55%
15	CK	2,200	3.81%
16	JAS	156,854	2.94%
17	KTC	68,822	2.87%
18	KCE	4,943	1.92%
19	BBL	4,735	-0.62%
20	PTTGC	12,985	-0.72%
21	ORI	8,032	-1.01%
22	BH	1,290	-1.50%
23	ESSO	16,196	-1.53%
24	CRC	2,435	-1.91%
25	AMATA	1,777	-1.94%
26	GFPT	2,926	-1.94%
27	BTS	6,506	-1.99%
28	OR	7,040	-2.67%
29	LPN	1,469	-2.93%
30	PTT	9,430	-2.96%

## Top Gainers OI (%chg)

STOCK	OI	%Daily Top OI Change	STOCK	OI	%5 Day Top OI Change
BLA	2,464	124.41%	INTUCH	1,863	25.03%
BCH	3,357	30.98%	SPCG	31	-93.13%
BAY	312	0.65%	TVO	526	0.00%
SPRC	5,486	9.96%	TASCO	2,111	-8.18%
SPALI	1,645	-11.08%	TISCO	442	-18.00%
AP	1,162	-0.68%	SPRC	5,486	-15.96%
SPCG	31	0.00%	THANI	10,411	-27.85%
TVO	526	0.00%	AP	1,162	3.11%
THG	283	-6.91%	TQM	6,204	-33.56%
TTA	4,849	-11.34%	AMATA	1,777	-41.49%
TTW	1,131	-8.42%	THG	283	-36.26%
TKN	17,749	-12.19%	TTW	1,131	-36.46%
TPIPP	3,897	-12.23%	AOT	7,285	-43.79%
TISCO	442	-15.97%	TRUE	21,226	-43.33%
AAV	42,319	-16.20%	TRUE	21,226	-43.33%

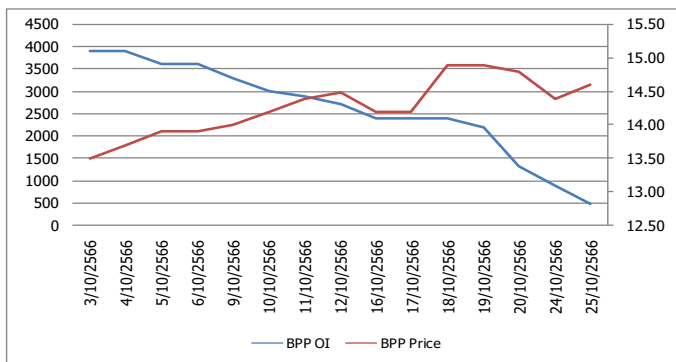
Source: TQ Pro

## Top Loser OI (%chg)

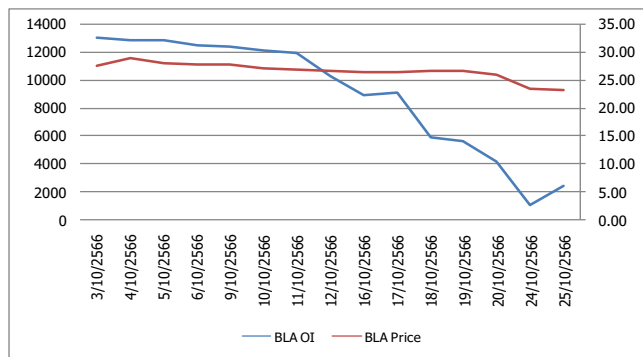
STOCK	OI	%Daily Top OI Change	STOCK	OI	%5 Day Top OI Change
S	6,620	-27.42%	S	6,620	-80.83%
BLAND	21,416	-84.24%	BEC	1,053	-95.17%
EASTW	197	-71.86%	BLAND	21,416	-90.00%
MAJOR	2,725	-60.49%	BPP	475	-80.27%
KTB	13,544	-53.33%	BEAUTY	9,086	-79.44%
LPN	1,469	-50.54%	MAJOR	2,725	-76.51%
BPP	475	-45.71%	ERW	1,420	-75.66%
IVL	8,268	-42.13%	BTS	6,506	-75.36%
CKP	7,703	-41.85%	SIRI	16,491	-75.10%
ERW	1,420	-41.42%	BPCG	9,728	-74.10%
BTS	6,506	-41.09%	BLA	2,464	-73.00%
BEM	10,944	-39.03%	GFPT	2,926	-72.54%
CHG	3,185	-38.60%	EASTW	197	-71.86%
ESSO	16,196	-38.31%	IVL	8,268	-70.79%
SIRI	16,491	-38.00%	ESSO	16,196	-68.55%

## หุ้นที่มีทิศทาง ราคาและ OI ที่น่าจับตามอง

### OI Trend BPP



### OI Trend BLA



**Recommend : Short**  
**Support : 14.40**

**Resistance : 14.80**  
**Stop-Loss : 15.00**

**Recommend : Long**  
**Support : 23.00**

**Resistance : 23.50**  
**Stop-Loss : 22.80**

Source: KINGSFORD

APICHAJ RAOMANACHAI No. 002939  
NUT KAEWBORISUTSAKUL Asst. Derivatives Analyst

ข้อมูลในเอกสารฉบับนี้ รวมรวมมาจากแหล่งข้อมูลที่น่าเชื่อถือ อย่างไรก็ตาม บริษัทหลักทรัพย์ คิงส์ฟอร์ด จำกัด (มหาชน) ไม่สามารถที่จะยืนยันหรือรับรองความถูกต้องของข้อมูลเหล่านี้ได้ ไม่ว่าประการใด ๆ บทวิเคราะห์ในเอกสารนี้ จัดทำขึ้นโดยอ้างอิงหลักการทางวิชาการเกี่ยวกับหลักการวิเคราะห์ และมิได้เป็นการชี้นำ หรือเสนอแนะให้ซื้อหรือขายหลักทรัพย์ใด ๆ การตัดสินใจซื้อหรือขายหลักทรัพย์ใด ๆ ของผู้อ่าน ไม่ว่าจะเกิดจากการอ่านบทความในเอกสารนี้หรือไม่ก็ตาม ล้วนเป็นผลจากการใช้วิจารณญาณของผู้อ่าน โดยไม่มีส่วนเกี่ยวข้องกับหรือที่ระบุทับใด ๆ กับ บริษัทหลักทรัพย์ คิงส์ฟอร์ด จำกัด (มหาชน) ไม่ทางกรณีใด



# Short Sales



KINGSFORD

มูลค่าการขายชอร์ต ณ วันที่ 25 ตุลาคม 2566

หลักทรัพย์	ปริมาณหุ้นที่ขายชอร์ต (หุ้น)	มูลค่าการขายชอร์ต (บาท)	%เทียบมูลค่าซื้อขายตลาดรวม
7UP	225,300	92,373	1.41%
AAI	162,100	550,310	2.71%
AAV	6,433,800	13,237,846	19.01%
AAV-R	160,800	331,184	0.48%
ACC	154,800	77,371	4.33%
ACE	142,400	205,056	2.13%
ACE-R	800	1,152	0.01%
ADVANC	410,200	89,020,500	11.20%
ADVANC-R	76,600	16,657,500	2.09%
AEONTS	400	60,300	0.61%
AEONTS-R	1,000	150,950	1.53%
AH	28,000	874,750	3.54%
AH-R	4,100	127,900	0.52%
AI	3,100	13,392	1.10%
AIT	2,100	9,404	0.24%
AMATA	433,900	10,960,125	10.31%
AMATA-R	145,700	3,675,800	3.46%
AOT	1,107,100	73,649,025	7.23%
AOT-R	185,400	12,344,875	1.21%
AP	904,400	10,022,190	8.48%
AP-R	176,500	1,959,150	1.66%
AS	21,000	152,150	4.34%
ASIAN	21,100	135,475	2.56%
ASK	32,900	683,760	8.61%
ASK-R	21,900	454,390	5.73%
AU	3,100	29,860	2.51%
AU-R	5,800	55,885	4.69%
AUCT	14,000	139,170	1.61%
AURA	3,800	64,100	0.69%
AURA-R	24,500	411,630	4.44%
AWC	2,480,100	8,864,504	4.90%
AWC-R	1,620,700	5,799,172	3.20%
BA	134,400	1,824,220	5.04%
BA-R	101,800	1,384,700	3.82%
BAFS-R	5,800	152,250	1.98%
BAM	504,700	4,600,785	7.04%
BAM-R	252,000	2,294,895	3.51%
BANPU	8,836,600	69,242,655	13.59%
BANPU-R	3,857,000	30,064,495	5.93%
BAY	9,100	266,825	0.87%
BBIK	4,300	462,500	4.76%
BBIK-R	9,800	1,054,250	10.84%
BBL	592,300	96,397,750	6.02%
BBL-R	207,000	33,573,600	2.10%
BCH	1,555,700	30,834,690	14.41%
BCH-R	521,200	10,380,690	4.83%
BCP	841,100	33,464,000	14.74%
BCP-R	211,600	8,388,625	3.71%
BCPG	113,500	1,021,780	3.69%
BCPG-R	115,100	1,043,035	3.74%
BDMS	2,272,600	61,360,200	12.14%
BDMS-R	103,800	2,796,050	0.55%
BE8	33,800	1,089,175	2.53%
BEAUTY	148,700	71,376	1.89%
BEC	127,600	775,240	2.85%

ข้อมูลในเอกสารฉบับนี้ รวบรวมมาจากแหล่งข้อมูลที่เชื่อถือได้ อย่างไรก็ตาม บริษัทหลักทรัพย์ คิงส์ฟอร์ด จำกัด (มหาชน) ไม่สามารถที่จะยืนยันหรือรับรองความถูกต้องของข้อมูลเหล่านี้ได้ ไม่ว่าประการใด ๆ บทวิเคราะห์ในเอกสารนี้ จัดทำขึ้นโดยอ้างอิงหลักเกณฑ์ทางวิชาการเกี่ยวกับหลักการวิเคราะห์ และมีได้เป็นการชี้แนะ หรือเสนอแนะให้ซื้อหรือขายหลักทรัพย์ใด ๆ การตัดสินใจซื้อหรือขายหลักทรัพย์ใด ๆ ของผู้อ่าน ไม่ว่าจะเกิดจากการอ่านบทความในเอกสารนี้หรือไม่ก็ตาม ล้วนเป็นผลจากการใช้วิจารณญาณของผู้อ่าน โดยไม่มีส่วนเกี่ยวข้องกับหรือพึ่งพิงผูกพันใด ๆ กับ บริษัทหลักทรัพย์ คิงส์ฟอร์ด จำกัด (มหาชน) ไม่ว่ากรณีใด

# Short Sales



KINGSFORD

มูลค่าการขายชอร์ต ณ วันที่ 25 ตุลาคม 2566

หลักทรัพย์	ปริมาณหุ้นที่ขายชอร์ต (หุ้น)	มูลค่าการขายชอร์ต (บาท)	%เทียบมูลค่าซื้อขายตลาดรวม
BEM	2,446,100	19,444,480	7.84%
BEM-R	236,400	1,878,200	0.76%
BGRIM	1,276,000	30,210,000	4.92%
BGRIM-R	1,540,200	36,627,450	5.94%
BH	48,800	12,772,700	4.93%
BH-R	58,800	15,364,900	5.93%
BJC	172,500	4,847,000	5.69%
BJC-R	12,100	338,800	0.40%
BLA	163,300	3,790,160	3.31%
BLA-R	74,600	1,713,470	1.51%
BLAND	34,700	23,943	1.26%
BLAND-R	5,400	3,726	0.20%
BPP	61,200	893,520	8.23%
BPP-R	36,300	529,780	4.88%
BRI	21,800	169,760	3.14%
BTG	258,700	5,447,460	15.11%
BTG-R	159,900	3,356,310	9.34%
BTS	1,884,700	13,943,445	12.21%
BTS-R	2,320,400	17,158,625	15.03%
BYD	246,800	1,389,660	7.73%
BYD-R	17,100	96,375	0.54%
CBG	117,400	7,952,475	3.67%
CBG-R	159,900	10,809,600	5.00%
CCET	36,400	55,328	11.13%
CENDEL	140,300	6,289,325	3.81%
CENDEL-R	283,400	12,715,175	7.70%
CHAYO	81,900	487,245	4.88%
CHG	2,835,600	8,898,464	15.90%
CHG-R	1,852,100	5,818,796	10.38%
CK	276,300	6,023,790	7.98%
CK-R	119,600	2,597,260	3.46%
CKP	45,100	146,124	2.53%
CKP-R	70,900	229,602	3.97%
COM7	690,600	19,280,500	7.38%
CPALL	1,586,800	89,950,300	8.23%
CPALL-R	122,200	6,920,200	0.63%
CPAXT	332,000	9,682,100	5.52%
CPAXT-R	33,300	969,000	0.55%
CPF	931,100	17,188,930	6.52%
CPF-R	139,900	2,578,100	0.98%
CPN	144,700	9,142,775	2.24%
CPN-R	659,100	41,655,250	10.22%
CRC	440,500	17,024,775	6.67%
CRC-R	431,300	16,686,125	6.53%
CV	244,500	160,048	4.38%
DCC	329,900	521,182	4.57%
DELTA	363,800	29,812,875	4.05%
DELTA-R	494,200	40,378,300	5.51%
DITTO	43,000	1,014,740	2.73%
DITTO-R	132,500	3,103,780	8.41%
DMT	66,000	805,200	11.67%
DOHOME	698,300	7,902,650	6.86%
DOHOME-R	315,900	3,599,640	3.10%
DUSIT	5,500	43,130	1.11%
EA	507,800	23,481,300	5.05%

ข้อมูลในเอกสารฉบับนี้ รวบรวมมาจากแหล่งข้อมูลที่เชื่อถือได้ อย่างไรก็ตาม บริษัทหลักทรัพย์ คิงส์ฟอร์ด จำกัด (มหาชน) ไม่สามารถที่จะยืนยันหรือรับรองความถูกต้องของข้อมูลเหล่านี้ได้ ไม่ว่าประการใด ๆ บทวิเคราะห์ในเอกสารนี้ จัดทำขึ้นโดยอ้างอิงหลักเกณฑ์ทางวิชาการเกี่ยวกับหลักการวิเคราะห์ และมีได้เป็นการชี้แนะ หรือเสนอแนะให้ซื้อหรือขายหลักทรัพย์ใด ๆ การตัดสินใจซื้อหรือขายหลักทรัพย์ใด ๆ ของผู้อ่าน ไม่ว่าจะเกิดจากการอ่านบทความในเอกสารนี้หรือไม่ก็ตาม ล้วนเป็นผลจากการใช้วิจารณญาณของผู้อ่าน โดยไม่มีส่วนเกี่ยวข้องหรือพันธะผูกพันใด ๆ กับ บริษัทหลักทรัพย์ คิงส์ฟอร์ด จำกัด (มหาชน) ไม่ว่ากรณีใด

# Short Sales



KINGSFORD

มูลค่าการขายชอร์ต ณ วันที่ 25 ตุลาคม 2566

หลักทรัพย์	ปริมาณหุ้นที่ขายชอร์ต (หุ้น)	มูลค่าการขายชอร์ต (บาท)	%เทียบมูลค่าซื้อขายตลาดรวม
EA-R	712,600	32,795,475	7.09%
EGCO	55,300	6,641,950	3.14%
EGCO-R	71,600	8,601,250	4.06%
EKH	82,000	635,500	34.11%
EKH-R	14,800	114,700	6.16%
EPG	146,900	1,011,935	7.77%
EPG-R	174,000	1,199,200	9.20%
ERW	980,800	5,006,160	7.23%
ETC	8,000	21,760	0.74%
FORTH	94,700	2,279,980	8.85%
FORTH-R	7,300	175,570	0.68%
FSMART	68,800	571,150	4.30%
GFPT	28,400	284,000	2.97%
GFPT-R	30,000	300,000	3.14%
GLOBAL	803,200	12,491,210	6.78%
GLOBAL-R	123,600	1,925,060	1.04%
GPSC	433,200	17,153,075	4.40%
GPSC-R	738,000	28,986,425	7.50%
GULF	390,700	16,773,650	5.21%
GULF-R	655,900	28,241,075	8.75%
GUNKUL	3,679,100	9,609,192	5.68%
GUNKUL-R	60,900	160,776	0.09%
HANA	891,100	49,905,975	4.96%
HANA-R	13,000	718,250	0.07%
HENG	110,500	244,486	3.88%
HMPRO	511,300	6,084,470	4.16%
HMPRO-R	450,100	5,352,330	3.67%
HUMAN	70,800	712,660	2.19%
ICHI	317,900	5,096,030	7.77%
ICHI-R	274,500	4,350,040	6.71%
III	292,800	3,044,000	7.07%
ILM	3,200	75,520	1.81%
ILM-R	2,300	54,360	1.30%
INTUCH	51,700	3,626,800	2.85%
INTUCH-R	129,300	9,087,525	7.12%
IRPC	6,835,400	13,278,909	8.05%
IRPC-R	933,400	1,796,678	1.10%
ITC	11,900	211,860	0.69%
ITC-R	41,400	737,280	2.39%
ITD	270,300	353,543	2.59%
ITD-R	547,500	712,607	5.25%
IVL	1,886,800	47,071,535	7.12%
IVL-R	522,400	12,891,910	1.97%
JAS-R	21,500	45,150	0.18%
JMART	270,000	4,825,900	2.06%
JMART-R	43,000	775,510	0.33%
JMT	20,500	668,375	0.10%
JMT-R	164,400	5,388,550	0.78%
JTS	5,000	167,625	0.73%
JTS-R	4,800	159,500	0.70%
KAMART	111,500	1,247,300	3.69%
KAMART-R	2,100	23,850	0.07%
KBANK	851,900	112,738,200	3.07%
KBANK-R	473,500	62,793,400	1.70%

ข้อมูลในเอกสารฉบับนี้ รวบรวมมาจากแหล่งข้อมูลที่เชื่อถือได้ อย่างไรก็ตาม บริษัทหลักทรัพย์ คิงส์ฟอร์ด จำกัด (มหาชน) ไม่สามารถที่จะยืนยันหรือรับรองความถูกต้องของข้อมูลเหล่านี้ได้ ไม่ว่าประการใด ๆ บทวิเคราะห์ในเอกสารนี้ จัดทำขึ้นโดยอ้างอิงหลักเกณฑ์ทางวิชาการเกี่ยวกับหลักการวิเคราะห์ และมีได้เป็นการชี้แนะ หรือเสนอแนะให้ซื้อหรือขายหลักทรัพย์ใด ๆ การตัดสินใจซื้อหรือขายหลักทรัพย์ใด ๆ ของผู้อ่าน ไม่ว่าจะเกิดจากการอ่านบทความในเอกสารนี้หรือไม่ก็ตาม ล้วนเป็นผลจากการใช้วิจารณญาณของผู้อ่าน โดยไม่มีส่วนเกี่ยวข้องกับหรือพันธะผูกพันใด ๆ กับ บริษัทหลักทรัพย์ คิงส์ฟอร์ด จำกัด (มหาชน) ไม่ว่ากรณีใด

# Short Sales



KINGSFORD

มูลค่าการขายชอร์ต ณ วันที่ 25 ตุลาคม 2566

หลักทรัพย์	ปริมาณหุ้นที่ขายชอร์ต (หุ้น)	มูลค่าการขายชอร์ต (บาท)	%เทียบมูลค่าซื้อขายตลาดรวม
KBSPIF	5,000	43,750	24.63%
KCE	658,200	34,852,675	7.79%
KCE-R	765,600	40,654,975	9.06%
KEX	93,100	489,585	4.13%
KEX-R	49,200	257,720	2.18%
KGI	1,600	7,072	0.28%
KKP	653,300	31,956,975	10.54%
KKP-R	869,200	42,533,250	14.03%
KLINIQ	3,300	119,875	0.67%
KSL	31,900	88,810	3.54%
KSL-R	7,200	20,026	0.80%
KTB	2,675,400	51,282,780	6.77%
KTB-R	1,426,000	27,343,830	3.61%
KTC	313,100	14,063,825	12.61%
KTC-R	579,000	25,939,600	23.33%
LANNA	37,600	560,240	12.66%
LANNA-R	6,100	90,890	2.05%
LH	4,015,700	29,403,605	7.66%
LH-R	207,500	1,519,775	0.40%
LPN	7,000	27,860	3.94%
M	33,500	1,436,025	9.88%
M-CHAI	100	6,150	0.27%
M-R	22,000	941,800	6.49%
MAJOR	543,300	7,810,730	7.89%
MAJOR-R	298,000	4,295,240	4.33%
MASTER	94,000	4,231,250	3.74%
MBK	97,900	1,634,240	6.06%
MBK-R	141,900	2,356,930	8.79%
MC	44,400	566,110	2.66%
MC-R	29,600	375,650	1.77%
MEB-R	8,300	263,500	3.60%
MEGA	123,600	5,611,500	5.26%
MEGA-R	213,500	9,642,700	9.09%
MINT	376,900	10,835,875	6.65%
MINT-R	347,100	9,973,925	6.13%
MOSHI-R	4,500	228,125	0.38%
MTC	841,100	30,598,600	6.30%
MTC-R	921,100	33,677,750	6.89%
NCAP	42,600	118,680	0.72%
NER	190,800	910,290	3.62%
NEX	248,600	2,460,505	3.09%
NEX-R	114,300	1,109,005	1.42%
NOBLE	59,900	216,838	8.00%
NRF	85,400	485,550	2.12%
NSL	16,100	309,280	1.31%
NUSA	359,300	136,534	6.00%
ONEE	114,600	436,360	6.42%
ONEE-R	80,000	304,672	4.48%
OR	766,300	13,963,200	7.30%
OR-R	418,200	7,629,400	3.98%
ORI	244,700	2,433,565	5.09%
ORI-R	655,600	6,481,365	13.64%
OSP	448,300	10,738,770	5.67%
OSP-R	569,200	13,639,720	7.21%

ข้อมูลในเอกสารฉบับนี้ รวบรวมมาจากแหล่งข้อมูลที่เชื่อถือได้ อย่างไรก็ตาม บริษัทหลักทรัพย์ คิงส์ฟอร์ด จำกัด (มหาชน) ไม่สามารถที่จะยืนยันหรือรับรองความถูกต้องของข้อมูลเหล่านี้ได้ ไม่ว่าประการใด ๆ บทวิเคราะห์ในเอกสารนี้ จัดทำขึ้นโดยอ้างอิงหลักเกณฑ์ทางวิชาการเกี่ยวกับหลักการวิเคราะห์ และมีได้เป็นการชี้แนะ หรือเสนอแนะให้ซื้อหรือขายหลักทรัพย์ใด ๆ การตัดสินใจซื้อหรือขายหลักทรัพย์ใด ๆ ของผู้อ่าน ไม่ว่าจะเกิดจากการอ่านบทความในเอกสารนี้หรือไม่ก็ตาม ล้วนเป็นผลจากการใช้วิจารณญาณของผู้อ่าน โดยไม่มีส่วนเกี่ยวข้องกับหรือพึ่งพิงผูกพันใด ๆ กับ บริษัทหลักทรัพย์ คิงส์ฟอร์ด จำกัด (มหาชน) ไม่ว่ากรณีใด

# Short Sales



KINGSFORD

มูลค่าการขายชอร์ต ณ วันที่ 25 ตุลาคม 2566

หลักทรัพย์	ปริมาณหุ้นที่ขายชอร์ต (หุ้น)	มูลค่าการขายชอร์ต (บาท)	%เทียบมูลค่าซื้อขายตลาดรวม
OTO	150,000	112,382	1.82%
PCC	15,000	43,638	1.82%
PCSGH	1,200	5,856	1.01%
PLANB	706,700	5,917,485	3.47%
PLANB-R	233,200	1,939,030	1.15%
PLAT	25,000	76,058	2.22%
PR9	7,100	114,310	3.33%
PR9-R	19,300	310,830	9.05%
PRIME	97,400	57,466	0.26%
PRM	173,700	1,069,685	7.64%
PRM-R	117,900	726,195	5.19%
PSH	3,600	45,000	1.94%
PSH-R	8,700	108,750	4.69%
PSL	313,400	2,899,780	6.04%
PSL-R	281,000	2,606,590	5.41%
PTG	223,300	1,904,015	3.19%
PTG-R	89,300	756,650	1.28%
PTL	14,600	151,150	1.93%
PTL-R	5,700	59,280	0.75%
PTT	5,722,200	187,467,975	17.98%
PTT-R	7,900	258,725	0.02%
PTTEP	514,300	86,920,800	6.92%
PTTEP-R	767,600	129,900,000	10.33%
PTTGC	1,634,300	55,809,025	6.97%
PTTGC-R	1,442,500	49,353,250	6.15%
RABBIT	192,600	105,930	0.94%
RAM	3,300	132,000	7.62%
RAM-R	8,400	330,100	19.40%
RATCH	139,000	4,563,575	3.60%
RATCH-R	956,800	31,254,350	24.78%
RBF	326,600	3,467,910	7.91%
RBF-R	89,400	957,240	2.16%
RCL	65,000	1,270,990	5.87%
RCL-R	66,900	1,304,550	6.04%
ROJNA	478,500	2,802,775	12.54%
ROJNA-R	7,700	45,210	0.20%
RS	54,200	742,540	9.00%
RS-R	30,300	414,460	5.03%
S	41,700	40,605	0.87%
S-R	137,600	134,382	2.86%
SABINA	85,500	2,182,625	25.72%
SABINA-R	8,900	227,800	2.68%
SABUY	273,400	1,468,125	1.16%
SABUY-R	470,700	2,549,500	1.99%
SAK	76,700	321,050	3.37%
SAMART	40,500	193,900	3.70%
SAMART-R	2,000	9,730	0.18%
SAPPE	500	40,950	0.08%
SAPPE-R	39,900	3,255,825	6.16%
SAT	15,000	267,980	4.81%
SAWAD	731,800	31,328,600	7.07%
SAWAD-R	672,800	28,841,575	6.50%
SC	176,000	642,432	2.95%
SC-R	333,700	1,220,574	5.59%
SCB	362,400	35,388,675	1.58%
SCB-R	223,500	21,911,125	0.97%

ข้อมูลในเอกสารฉบับนี้ รวบรวมมาจากแหล่งข้อมูลที่เชื่อถือได้ อย่างไรก็ตาม บริษัทหลักทรัพย์ คิงส์ฟอร์ด จำกัด (มหาชน) ไม่สามารถที่จะยืนยันหรือรับรองความถูกต้องของข้อมูลเหล่านี้ได้ ไม่ว่าประการใด ๆ บทวิเคราะห์ในเอกสารนี้ จัดทำขึ้นโดยอ้างอิงหลักเกณฑ์ทางวิชาการเกี่ยวกับหลักการวิเคราะห์ และมีได้เป็นการชี้แนะ หรือเสนอแนะให้ซื้อหรือขายหลักทรัพย์ใด ๆ การตัดสินใจซื้อหรือขายหลักทรัพย์ใด ๆ ของผู้อ่าน ไม่ว่าจะเกิดจากการอ่านบทความในเอกสารนี้หรือไม่ก็ตาม ล้วนเป็นผลจากการใช้วิจารณญาณของผู้อ่าน โดยไม่มีส่วนเกี่ยวข้องกับหรือพึ่งพิงผูกพันใด ๆ กับ บริษัทหลักทรัพย์ คิงส์ฟอร์ด จำกัด (มหาชน) ไม่ว่ากรณีใด

# Short Sales



KINGSFORD

มูลค่าการขายขอร์ต ณ วันที่ 25 ตุลาคม 2566

หลักทรัพย์	ปริมาณหุ้นที่ขายขอร์ต (หุ้น)	มูลค่าการขายขอร์ต (บาท)	%เทียบมูลค่าซื้อขายตลาดรวม
SCC	70,000	20,173,600	3.08%
SCC-R	64,600	18,762,900	2.84%
SCCC	2,700	356,350	8.82%
SCCC-R	500	66,000	1.63%
SCGP	701,500	25,054,225	4.58%
SCGP-R	1,148,400	41,059,075	7.49%
SGC-R	12,000	17,093	0.12%
SGP-R	11,900	92,140	5.04%
SHR	116,300	286,270	4.47%
SHR-R	6,400	16,128	0.25%
SINGER	194,200	1,906,260	1.28%
SIRI	14,049,300	22,186,596	12.14%
SIRI-R	1,334,600	2,111,011	1.15%
SIS	2,900	55,770	1.22%
SISB	178,100	5,223,350	5.27%
SISB-R	164,800	4,821,375	4.88%
SJWD	104,300	1,214,930	2.26%
SJWD-R	91,300	1,070,260	1.97%
SKR	7,000	73,960	2.10%
SKY	94,700	2,881,600	4.86%
SNNP	258,100	4,415,350	4.48%
SNNP-R	123,300	2,102,430	2.14%
SPA	40,100	472,660	3.43%
SPA-R	41,600	492,120	3.56%
SPALI	418,200	7,801,560	6.05%
SPALI-R	345,000	6,433,450	4.99%
SPRC	536,600	4,258,685	5.85%
SPRC-R	1,101,500	8,755,965	12.01%
SSP	83,700	523,580	8.13%
SSP-R	800	5,000	0.08%
STA	114,700	1,651,080	2.61%
STA-R	94,800	1,369,530	2.16%
STANLY	400	70,050	5.19%
STEC	210,600	1,908,040	5.52%
STEC-R	138,800	1,244,025	3.64%
STGT	338,600	2,036,630	7.54%
STGT-R	52,900	315,570	1.18%
STPI	5,200	14,618	0.80%
SUC	1,600	48,000	9.88%
SUPER-R	200,200	86,086	3.10%
SUSCO	146,000	639,564	0.51%
SYNEX	17,300	168,015	2.99%
TASCO	629,900	11,294,940	3.96%
TASCO-R	195,900	3,537,330	1.23%
TCAP	228,800	10,984,200	6.00%
TCAP-R	171,600	8,202,225	4.50%
TEAMG	341,700	1,673,434	9.11%
TFG	6,900	22,356	0.28%
TFG-R	54,700	177,112	2.22%
TGE	35,000	67,200	0.34%
THANI	64,600	184,208	2.40%
THANI-R	8,800	25,140	0.33%
THCOM	185,400	2,414,340	2.30%
THCOM-R	13,700	179,470	0.17%
THG	7,500	481,150	1.32%
THG-R	27,000	1,712,050	4.77%

ข้อมูลในเอกสารฉบับนี้ รวบรวมมาจากแหล่งข้อมูลที่เชื่อถือได้ อย่างไรก็ตาม บริษัทหลักทรัพย์ คิงส์ฟอร์ด จำกัด (มหาชน) ไม่สามารถที่จะยืนยันหรือรับรองความถูกต้องของข้อมูลเหล่านี้ได้ ไม่ว่าประการใด ๆ บทวิเคราะห์ในเอกสารนี้ จัดทำขึ้นโดยอ้างอิงหลักเกณฑ์ทางวิชาการเกี่ยวกับหลักการวิเคราะห์ และมีได้เป็นการชี้แนะ หรือเสนอแนะให้ซื้อหรือขายหลักทรัพย์ใด ๆ การตัดสินใจซื้อหรือขายหลักทรัพย์ใด ๆ ของผู้อ่าน ไม่ว่าจะเกิดจากการอ่านบทความในเอกสารนี้หรือไม่ก็ตาม ล้วนเป็นผลจากการใช้วิจารณญาณของผู้อ่าน โดยไม่มีส่วนเกี่ยวข้องกับหรือพึ่งพิงผูกพันใด ๆ กับ บริษัทหลักทรัพย์ คิงส์ฟอร์ด จำกัด (มหาชน) ไม่ว่ากรณีใด

# Short Sales



KINGSFORD

มูลค่าการขายชอร์ต ณ วันที่ 25 ตุลาคม 2566

	ปริมาณหุ้นที่ขายชอร์ต (หุ้น)	มูลค่าการขายชอร์ต (บาท)	%เทียบมูลค่าซื้อขายตลาดรวม
TIDLOR	2,425,900	47,495,830	17.84%
TIDLOR-R	1,125,600	22,039,880	8.28%
TIPH	91,500	2,994,675	7.73%
TIPH-R	8,700	283,625	0.73%
TISCO	183,400	17,632,500	3.76%
TISCO-R	127,800	12,304,400	2.62%
TKC	8,900	200,710	2.43%
TKN	253,900	2,829,610	3.98%
TKS	1,100	7,590	0.58%
TLI	188,700	2,088,680	5.92%
TMT	2,500	15,375	3.00%
TOA	121,700	2,429,370	4.22%
TOA-R	20,700	413,400	0.72%
TOP	1,396,100	68,490,575	15.52%
TOP-R	292,700	14,376,975	3.25%
TPIPL	33,800	46,644	0.85%
TPIPL-R	83,100	114,678	2.09%
TPIPP	61,800	201,606	4.89%
TPIPP-R	51,900	170,218	4.11%
TQM	69,500	2,259,925	4.22%
TQM-R	47,200	1,564,950	2.87%
TRUE	3,034,800	20,128,550	10.29%
TRUE-R	3,587,900	23,770,205	12.16%
TSE	24,400	42,616	3.29%
TTA	66,800	357,440	5.94%
TTA-R	122,400	656,885	10.89%
TTB	51,393,900	86,349,034	18.68%
TTB-R	2,806,100	4,715,240	1.02%
TTW	237,500	2,139,225	13.88%
TTW-R	132,400	1,191,925	7.74%
TU	553,900	7,540,680	14.52%
TU-R	37,700	511,900	0.99%
TVO-R	8,400	181,270	5.16%
VGI	758,100	1,598,230	8.94%
VIBHA	55,300	113,918	3.42%
VIBHA-R	197,300	404,716	12.20%
WHA	14,133,000	74,035,780	14.01%
WHA-R	6,022,200	31,207,055	5.97%
WHAUP	47,500	171,000	3.40%
WICE	5,600	35,740	1.47%
WORK	8,900	109,470	3.30%
XO	58,400	2,024,325	2.27%
XPG	932,500	969,430	2.02%
XPG-R	387,900	405,236	0.84%

หมายเหตุ - ไม่รวมรายการขายชอร์ตของสมาชิกที่เป็นผู้ร่วมค้ำหน่วยลงทุนหรือผู้ดูแลสภาพคล่องของหน่วยลงทุนของกองทุนรวมอีทีเอฟเพื่อบัญชีบริษัทประเภทเพื่อทำกำไรจากส่วนต่างของราคาหรือเพื่อดูแลสภาพคล่อง แล้วแต่กรณี

ข้อมูลในเอกสารฉบับนี้ รวบรวมมาจากแหล่งข้อมูลที่เชื่อถือได้ อย่างไรก็ตาม บริษัทหลักทรัพย์ คิงส์ฟอร์ด จำกัด (มหาชน) ไม่สามารถที่จะยืนยันหรือรับรองความถูกต้องของข้อมูลเหล่านี้ได้ ไม่ว่าประการใด ๆ บทวิเคราะห์ในเอกสารนี้ จัดทำขึ้นโดยอ้างอิงหลักเกณฑ์ทางวิชาการเกี่ยวกับหลักการวิเคราะห์ และมีได้เป็นการชี้แนะ หรือเสนอแนะให้ซื้อหรือขายหลักทรัพย์ใด ๆ การตัดสินใจซื้อหรือขายหลักทรัพย์ใด ๆ ของผู้อ่าน ไม่ว่าจะเกิดจากการอ่านบทความในเอกสารนี้หรือไม่ก็ตาม ล้วนเป็นผลจากการใช้วิจารณญาณของผู้อ่าน โดยไม่มีส่วนเกี่ยวข้องกับหรือพึ่งพิงผูกพันใด ๆ กับ บริษัทหลักทรัพย์ คิงส์ฟอร์ด จำกัด (มหาชน) ไม่ว่ากรณีใด

# Stock Calendar



KINGSFORD

รายงานการเปลี่ยนแปลงการถือหลักทรัพย์ของผู้บริหาร (แบบ 59-2) ประจำวันที่ 25 ตุลาคม 2566

	ชื่อผู้บริหาร	ประเภทหลักทรัพย์	วันที่ได้มา / จำนวน	จำนวน	ราคา	วิธีการ ได้มา/หน่าย
PRIME	นาย สมประสงค์ ปัญจะลักษณะณ์	หุ้นสามัญ	19/10/2566	151,792,328	-	รับโอน
PRIME	นาย สมประสงค์ ปัญจะลักษณะณ์	หุ้นสามัญ	19/10/2566	1,452,100	-	รับโอน
MJD	นาย สุริยา พูลวรลักษณ์	หุ้นสามัญ	24/10/2566	200,000	1.24	ซื้อ
SABUY	นาย ชูเกียรติ รุจนพรพจี	หุ้นสามัญ	25/10/2566	500,000	5.30	ซื้อ
STP	นาง นิศาชล ชัยวัฒน์	หุ้นสามัญ	24/10/2566	60,000	8.60	ซื้อ
RS	นาย สุรชัย เขษรฐโชติศักดิ์	หุ้นสามัญ	20/10/2566	2,500,000	14.00	ขาย
RS	นาย สุรชัย เขษรฐโชติศักดิ์	หุ้นสามัญ	20/10/2566	3,500,000	14.00	ซื้อ
RS	นาย สุรชัย เขษรฐโชติศักดิ์	หุ้นสามัญ	20/10/2566	1,000,000	14.00	ขาย



# Stock Calendar



KINGSFORD

แบบรายงานการได้มาหรือจำหน่ายหลักทรัพย์ของกิจการ (แบบ 246-2) ประจำวันที่ 25 ตุลาคม 2566

ชื่อผู้บริหาร	ประเภทหลักทรัพย์	วันที่ได้มา / จำหน่าย	จำนวน	ราคา	วิธีการ ได้มา/หน่าย	
POLAR	นาย ทิศชวน นานาวราทร	จำหน่าย	หุ้น	16.0154	3.3892	12.6262

# Stock Calendar



KINGSFORD

October 2023				
Monday	Tuesday	Wednesday	Thursday	Friday
<b>16</b>	<b>17</b>	<b>18</b>	<b>19</b>	<b>20</b>
<b>XD</b> SAV (0.75 ทรบ) <b>Shares</b> TRU 264,480 Shares	<b>XR</b> JCK (1:1 @0.30 ทรบ)  <b>Shares</b> AAV 171,428,571 Shares EVER 2,006 Shares	<b>Shares</b> GCAP 3,267,973 Shares  <b>NEWLISTED</b> TAN 300,000,000 Units	<b>XR</b> POLAR 2:1 @0.01 ทรบ  <b>XD</b> AEONTS (2.55 ทรบ)  <b>Shares</b> DIMET 13 Shares	<b>XR</b> CV 1: 2 @1.00 ทรบ  <b>Shares</b> MILL 555,000,000 Shares
<b>23</b>	<b>24</b>	<b>25</b>	<b>26</b>	<b>27</b>
<b>วันหยุด</b>	<b>Shares</b> SDC 44,444,444 Shares TPS 508,870 Shares TKC 10,000,000, Shares  <b>NEWLISTED</b> TRP 350,000,000 Units	<b>Shares</b> HANA 80,487,800 Shares MILL 251,195 Shares AAV 171,428,571 Shares PLANB 10,214,695 Shares	<b>Shares</b> KC 934,636,369 Shares PRG 465 Shares  <b>NEWLISTED</b> MCA 230,000,000 Units	
<b>30</b>	<b>31</b>			
<b>XR</b> ALPHAX (1:1 @0.25 ทรบ)				

XD - Excluding Dividend	XD(ST) - Excluding Stock Dividend	XM - Exclude meetings	XN - Ex-Capital Return	XI - Excluding Interest
XP - Excluding Principal	XR - Excluding Right	XW - Excluding Warrant	XS - Excluding Short-term Warrant	XA - Excluding All
XE - Excluding Exercise	*ND - No Dividend Payment	PD - Payment Date	XI - Excluding TSR ; @ - price per share / price per unit /	
XD - Excluding Dividend	XD(ST) - Excluding Stock Dividend	XM - Exclude meetings	XN - Ex-Capital Return	XI - Excluding Interest
XP - Excluding Principal	XR - Excluding Right	XW - Excluding Warrant	XS - Excluding Short-term Warrant	XA - Excluding All
XE - Excluding Exercise	*ND - No Dividend Payment	PD - Payment Date	XI - Excluding TSR ; @ - price per share / price per unit /	

NVDR Update

วันหยุดสัปดาห์ที่ 26 ตุลาคม 2566

Most Active Values (Btmn)

Top 20 Net Buying Value (B m)						Top 20 Net Selling Value (B m)					Month to Date		Year to Date						
ด.ค.-66						ด.ค.-66					ตุลาคม 2566		03 ม.ค.-25 ต.ค. 66						
25	24	20	19	18		25	24	20	19	18	Net Buy	Net Sell	Net Buy	Net Sell					
1 KBANK	919.5	-30.5	469.1	-64.2	144.8	CPALL	-257.3	-381.0	52.9	-91.9	137.4	KBANK	2,630.59	SCB	(3,051.91)	CPALL	9,242.3	AOT	-12,424.3
2 HANA	607.1	3.3	-294.8	-142.2	-30.4	BBL	-132.5	-15.4	-182.8	-236.0	-32.1	PTTEP	1,554.47	AOT	(1,362.09)	PTTEP	6,839.8	KBANK	-11,782.1
3 AAV	343.1	16.1	-6.2	6.1	8.4	PTTEP	-112.2	-148.2	569.6	163.2	689.3	BANPU	1,373.01	BBL	(1,125.97)	TTB	5,359.9	LH	-6,123.8
4 PTTGC	128.3	-1,530.2	-82.6	-26.0	61.9	LH	-107.8	-44.8	1.0	-28.3	-106.4	CRC	814.91	HANA	(1,115.06)	BBL	4,821.2	KKP	-3,930.3
5 SCB	119.9	6.8	-116.9	-141.3	-19.4	ADVANC	-95.6	60.9	-165.7	140.3	75.3	AAV	782.06	CPALL	(1,098.36)	BDMS	4,610.8	CRC	-3,840.6
6 CPF	77.7	217.4	-79.8	66.4	15.3	IVL	-79.0	-138.9	-17.4	-75.7	104.5	GULF	587.84	LH	(1,050.02)	CPAXT	4,093.1	BANPU	-3,724.3
7 AOT	75.8	87.7	-97.2	-154.2	-1.4	PTT	-67.4	-97.0	-52.0	-9.6	253.4	ADVANC	520.12	MTC	(664.61)	TIDLOR	2,851.7	PTTGC	-3,686.1
8 TASCOC	67.7	43.7	4.6	-2.8	-23.2	KTB	-64.1	-45.3	53.0	-58.9	100.8	KCE	434.05	PTT	(593.06)	SCC	2,738.2	PTT	-2,998.7
9 CPN	64.3	148.1	3.0	-20.9	-48.7	AP	-49.3	28.7	-16.1	-39.1	-29.6	BDMS	390.68	KTB	(402.76)	ADVANC	2,506.0	CPF	-2,555.7
10 BANPU	51.5	102.0	47.3	-5.6	398.1	DELTA	-37.4	70.5	-62.4	-177.5	-10.0	CPAXT	344.56	SPRC	(335.57)	WHA	2,355.1	HMPRO	-2,372.4
11 KCE	45.5	40.9	14.2	13.6	-53.4	RATCH	-35.1	-53.4	5.9	11.8	9.5	DELTA	344.27	SIRI	(325.86)	KTB	2,147.7	RATCH	-2,118.0
12 HMPRO	25.4	-41.9	2.0	96.9	-8.0	BH	-33.7	52.6	-93.4	-42.2	-12.6	CBG	338.55	TISCO	(310.03)	HANA	2,055.9	IVL	-2,074.8
13 TISCO	23.3	-17.8	-103.1	-75.8	-50.1	SCC	-28.4	-21.5	-49.4	-181.6	38.7	GPSC	312.86	SCGP	(273.50)	TRUEE	1,626.3	GULF	-1,949.0
14 GUNKUL	19.7	-12.6	21.9	-5.5	58.2	KTC	-21.8	-5.1	11.3	-3.9	-39.8	OR	277.23	AP	(252.66)	TASCOC	1,584.6	EA	-1,798.5
15 CENTEL	16.7	-12.2	8.4	-24.7	-12.6	EGCO	-20.3	-2.0	-31.6	-24.3	-26.7	BCP	222.80	SISB	(251.99)	ICHI	1,560.9	CPN	-1,752.1
16 BJC	15.9	12.4	6.1	13.3	-4.3	CK	-13.5	-14.8	-0.5	-12.5	-4.0	IVL	195.98	TIDLOR	(228.27)	SCB	1,507.9	AWC	-1,717.0
17 STA	15.6	-15.1	0.2	-20.6	9.9	SPALI	-12.5	2.8	-33.4	-18.4	7.8	TOP	183.45	KTC	(226.05)	CBG	1,154.8	BEM	-1,700.0
18 BLA	12.3	64.4	-0.6	-2.5	2.0	ERW	-12.1	4.2	-9.2	-3.3	-21.3	EA	182.90	IRPC	(310.03)	AMATA	1,121.8	TU	-1,656.5
19 JMART	12.1	40.4	16.8	8.2	33.1	AH	-10.0	-18.0	-20.2	-2.3	-8.6	JMART	173.13	SPALI	(202.33)	PSG	1,103.9	SPALI	-1,516.1
20 MINT	10.5	35.8	51.2	-52.8	-11.0	INTUCH	-9.7	8.8	-3.2	-14.1	61.8	TLI	157.47	BH	(185.53)	TLI	905.4	OR	-1,492.6

Total Volume Shares						NVDR Shrs.					
Buy	Sell	Total	Net	Turn.	%	26-Oct-23	% of paidup	26-Oct-23	% of paidup	Paid up Capital (Last)	
1 24CS	33,300	46,500	79,800	-13,200	2.94	1 24CS	8,902,155	2.07	#N/A	#N/A	430,000,000
2 7UP	1,308,100	972,600	2,280,700	335,500	7.14	2 2S	7,472,478	1.36	3,092,210	0.69	549,995,954
3 A5	111,100	214,300	325,400	-103,200	9.49	3 3K-BAT	45,561	0.06	#N/A	#N/A	78,400,000
4 A5-W3	40	-	40	40	0.00	4 7UP	86,906,222	1.69	29,743,119	0.98	5,143,071,814
5 AAI	952,300	685,100	1,637,400	267,200	13.69	5 A	9,000	0.00	62,400	0.01	980,000,000
6 AAV	177,046,771	10,450,700	187,497,471	166,596,071	45.67	6 A5	7,511,979	0.62	800,664	0.07	1,209,384,615
7 ABM	20,900	-	20,900	20,900	9.15	7 A5-W2	1,184,481	0.98	#N/A	#N/A	120,934,299
8 ACC	64,400	317,500	381,900	-253,100	5.34	8 A5-W3	1,702,939	1.41	#N/A	#N/A	120,934,299
9 ACE	1,693,821	279,000	1,972,821	1,414,821	14.74	9 AAI	27,813,430	1.31	#N/A	#N/A	2,125,000,000
10 ACG	-	4,400	4,400	-4,400	47.82	10 AAV	846,171,963	6.77	353,926,265	7.30	12,507,142,855
11 ADD	200	-	200	200	0.13	11 ABM	4,448,080	1.11	3,268,124	1.09	400,011,700
12 ADVANC	678,500	1,118,600	1,797,100	-440,100	24.53	12 ABM-W1	1,376,899	2.75	#N/A	#N/A	49,988,217
13 AEONTS	13,400	3,100	16,500	10,300	12.59	13 ACAP	2,323,745	0.57	1,223,467	0.39	406,411,160
14 AF	71,000	69,200	140,200	1,800	24.74	14 ACC	17,105,639	1.27	4,306,304	0.32	1,343,055,623
15 AGE	18,899	1,400	20,299	17,499	0.72	15 ACE	176,285,888	1.73	38,450,400	0.38	10,175,999,960
16 AH	27,800	345,700	373,500	-317,900	23.62	16 ACG	1,320,105	0.22	211,225	0.04	600,000,000
17 AHC	-	10	10	-10	0.16	17 ADB	65,967,630	9.09	31,173,421	5.20	725,999,923
18 AI	400	200	600	200	0.11	18 ADD	1,694,799	1.06	#N/A	#N/A	160,000,000
19 AIE	200	2,000	2,200	-1,800	0.57	19 ADVANC	224,013,267	7.53	241,595,912	8.13	2,974,209,736
20 AIRA	101	-	101	101	0.11	20 AEONTS	17,397,403	6.96	11,410,746	4.56	250,000,000

Source : SET.OR.TH

ข้อมูลในเอกสารฉบับนี้ รวบรวมมาจากแหล่งข้อมูลที่เชื่อถือได้ อย่างไรก็ตาม บริษัทหลักทรัพย์ คิงส์ฟอร์ด จำกัด (มหาชน) ไม่สามารถที่จะยืนยันหรือรับรองความถูกต้องของข้อมูลเหล่านี้ได้ ไม่ว่าประการใด ๆ บทวิเคราะห์ในเอกสารนี้ จัดทำขึ้นโดยอ้างอิงถึงข้อมูลทางวิชาการที่เกี่ยวกับหลักทรัพย์วิเคราะห์ และไม่ได้เป็นการชี้แนะหรือเสนอแนะให้ซื้อหรือขายหลักทรัพย์ใด ๆ การตัดสินใจซื้อหรือขายหลักทรัพย์ใด ๆ ของผู้ลงทุน ไม่ว่าจะเกิดจากการอ่านบทความในเอกสารนี้หรือไม่ก็ตาม ล้วนเป็นผลจากการใช้วิจารณญาณของผู้ลงทุน โดยไม่มีส่วนเกี่ยวข้องกับบริษัทนี้แต่อย่างใด ๆ กับ บริษัทหลักทรัพย์ คิงส์ฟอร์ด จำกัด(มหาชน) ไม่มีการผิด



## คำแนะนำการลงทุน และความหมายของคำแนะนำการลงทุน

Stock Rating หมายถึงการให้คำแนะนำการลงทุนของบริษัท แบ่งเป็น 3 ระดับ

Buy หมายถึง ราคาพื้นฐานสูงกว่าราคาตลาด 15% หรือมากกว่า

Hold หมายถึงราคาพื้นฐานสูงกว่าราคาตลาดไม่เกิน 15% หรือต่ำกว่าราคาตลาดไม่เกิน 15 %

Sell หมายถึง ราคาพื้นฐานต่ำกว่าราคาตลาด 15% หรือมากกว่า

เอกสารฉบับนี้จัดทำขึ้นโดยบริษัทหลักทรัพย์คิงส์ฟอร์ด จำกัด (มหาชน) ข้อมูลที่ปรากฏในเอกสารฉบับนี้จัดทำโดยอาศัยข้อมูลที่จัดหาจากแหล่งที่เชื่อถือหรือควรเชื่อว่ามี ความน่าเชื่อถือ และ/หรือถูกต้อง อย่างไรก็ตามบริษัทไม่ยืนยัน และไม่รับรองถึงความครบถ้วนสมบูรณ์หรือถูกต้องของข้อมูลดังกล่าว และไม่ได้ประกันราคาหรือผลตอบแทน ของหลักทรัพย์ที่ปรากฏข้างต้น แม้ว่าข้อมูลดังกล่าวจะปรากฏข้อความที่อาจเป็นหรืออาจตีความว่าเป็นเช่นนั้นได้ บริษัทจึงไม่รับผิดชอบต่อการนำเอาข้อมูล ข้อความ ความเห็น และหรือบทสรุปที่ปรากฏในเอกสารฉบับนี้ไปใช้ไม่ว่ากรณีใดๆ ข้อมูลและความเห็นที่ปรากฏอยู่ในเอกสารฉบับนี้ได้ประสงค์จะชี้ชวน เสนอแนะ หรือจูงใจให้ลงทุน ใน หรือ ซื้อหรือขายหลักทรัพย์ที่ปรากฏในเอกสารฉบับนี้และข้อมูลมีการแก้ไขเพิ่มเติมเปลี่ยนแปลงโดยมีต้องแจ้งให้ทราบล่วงหน้า ผู้ลงทุนควรใช้ดุลยพินิจอย่างรอบคอบใน การลงทุนในหรือซื้อหรือขายหลักทรัพย์ บริษัทสงวนลิขสิทธิ์ในข้อมูลที่ปรากฏในเอกสารนี้ ห้ามมิให้ผู้ใดใช้ประโยชน์ ทำซ้ำ ดัดแปลง นำออกแสดง ทำให้ปรากฏหรือเผยแพร่ ต่อสาธารณชน ไม่ว่าด้วยประการใดๆ ซึ่งข้อมูลในเอกสารนี้ไม่ว่าทั้งหมดหรือบางส่วน เว้นแต่ได้รับอนุญาตเป็นหนังสือจากบริษัทเป็นการล่วงหน้า การกล่าว คัด หรืออ้างอิง ข้อมูลบางส่วนตามสมควรในเอกสารนี้ ไม่ว่าในบทความ บทวิเคราะห์ บทวิจัย หรือในเอกสาร หรือการสื่อสารอื่นใดจะต้องกระทำโดยถูกต้อง และไม่เป็นการก่อให้เกิดการ เข้าใจผิดหรือความเสียหายแก่บริษัท ต้องรับรู้ถึงความเป็นเจ้าของลิขสิทธิ์ในข้อมูลบริษัท และต้องอ้างอิงถึงเอกสารฉบับนี้ และวันที่ในเอกสารฉบับนี้ของบริษัทโดยชัดเจน การลงทุนในหรือซื้อหรือขายหลักทรัพย์ย่อมมีความเสี่ยง ท่านควรทำความเข้าใจอย่างถ่องแท้ต่อลักษณะของหลักทรัพย์แต่ละประเภทและควรศึกษาข้อมูลของบริษัทที่ออก หลักทรัพย์และข้อมูลอื่นใดที่เกี่ยวข้องก่อนการตัดสินใจลงทุนในหรือซื้อหรือขายหลักทรัพย์

ข้อมูลในเอกสารฉบับนี้ รวบรวมมาจากแหล่งข้อมูลที่นำเสนออย่างไว้ใจได้ บริษัทหลักทรัพย์ คิงส์ฟอร์ด จำกัด(มหาชน)ไม่สามารถที่จะยืนยันหรือรับรองความถูกต้องของข้อมูลเหล่านี้ได้ ไม่ว่าประการใดๆ บทวิเคราะห์ในเอกสารนี้ จัดทำขึ้นโดยอ้างอิง หลักเกณฑ์ทางวิชาการเกี่ยวกับหลักการวิเคราะห์ และมีได้เป็นการชี้แนะ หรือเสนอแนะให้ซื้อหรือขายหลักทรัพย์ใดๆ การตัดสินใจหรือขายหลักทรัพย์ใดๆ ของผู้อ่าน ไม่ว่าจะเกิดจากการอ่านบทความในเอกสารนี้หรือไม่ก็ตาม ล้วนเป็นผลจากการใช้ วิจารณญาณของผู้อ่าน โดยไม่มีส่วนเกี่ยวข้องกับบริษัทฯ กับ บริษัทหลักทรัพย์ คิงส์ฟอร์ด จำกัด(มหาชน) ไม่ว่ากรณีใด

# Disclaimer



KINGSFORD

Thai Institute of Directors Association (IOD) – Corporate Governance Report Rating 2022 (CG Score) ข้อมูล 27 ตุลาคม 2565



AAV	AYUD	CFRESH	DRT	GLOBAL	JWD	MC	OTO	Q-CON	SEAOIL	STEC	TK	TVDH
ADVANC	BAFS	CGH	DTAC	GPI	K	MCOT	PAP	QH	SE-ED	STGT	TKN	TVI
AF	BAM	CHEWA	DUSIT	GPSC	KBANK	METCO	PCSGH	QTC	SELIC	STI	TKS	TVO
AH	BANPU	CHO	EA	GRAMMY	KCE	MFEC	PDG	RATCH	SENA	SUN	TKT	TWPC
AIRA	BAY	CIMBT	EASTW	GULF	KEX	MINT	PDJ	RBF	SENAJ	SUSCO	TMILL	U
AJ	BBIK	CK	ECF	GUNKUL	KGI	MONO	PG	RS	SGF	SUTHA	TMT	UAC
AKP	BBL	CKP	ECL	HANA	KKP	MOONG	PHOL	S	SHR	SVI	TNDT	UBIS
AKR	BCP	CM	EE	HARN	KSL	MSC	PLANB	S&J	SICT	SYMC	TNITY	UPOIC
ALLA	BCPG	CNT	EGCO	HENG	KTB	MST	PLANET	SAAM	SIRI	SYNTEC	TOA	UV
ALT	BDMS	COLOR	EPG	HMPRO	KTC	MTC	PLAT	SABINA	SIS	TACC	TOP	VCOM
AMA	BEM	COM7	ETC	ICC	LALIN	MVP	PORT	SAMART	SITHAI	TASCO*	TPBI	VGI
AMARIN	BEYOND	COMAN	ETE	ICHI	LANNA	NYCL	PPS	SAMTEL	SMP	TCAP	TQM	VIH
AMATA	BGC	COTTO	FN	III	LHFG	NEP	PR9	SAT	SNC	TEAMG	TRC	WACOAL
AMATAV	BGRIM	CPALL	FNS	ILINK	LIT	NER	PREB	SC	SONIC	TFMAMA	TRUE*	WAVE
ANAN	BIZ	CPF	FPI	LOXLEY	ILM	NKI	PRG	SCB	SORKON	THANA	TSC	WHA
AOT	BKI	CPI	FPT	IND	LPN	NOBLE	PRM	SCC	SPALI	THANI	TSR	WHAUP
AP	BOL	CPN	FSMART	INTUCH	LRH	NSI	PSH	SCCC	SPI	THCOM	TSTE	WICE
APURE	BPP	CRC	FVC	IP	LST	NVD	PSL	SCG	SPRC	THG*	TSTH	WINNER
ARIP	BRR	CSS	GC	IRC	MACO	NYT	PTG	SCGP	SPVI	THIP	TTA	XPG
ASP	BTS	DDD	GEL	IRPC	MAJOR	OISHI	PTT	SCM	SSC	THRE	TTB	ZEN
ASW	BTW	DELTA	GFPT	ITEL	MAKRO	OR	PTTEP	SCN	SSSC	THREL	TTCL	
AUCT	BWG	DEMCO	GGC	IVL	MALEE	ORI	PTTGC	SDC	SST	TIPCO	TTW	
AWC	CENTEL	DOHOME	GLAND	JTS	MBK	OSP	PYLON	SEAFCO	STA	TISCO	TU	



2S	ASEFA	BYD	DITTO	HTC	KISS	MK	PB	QLT	SFT	STANLY	TMI	UMI
7UP	ASIA	CBG	DMT	HUMAN	KK	MODERN*	PICO	RCL	SGP	STC	TNL	UOBKH
ABICO	ASIAN	CEN	DOD	HYDRO	KOOL	MTI	PIMO	RICHY	SIAM	STPI	TNP	UP
ABM	ASIMAR	CHARAN	DPAINT	ICN	KTIS	NBC	PIN	RJH	SINGER	SUC	TNR	UPF
ACE	ASK	CHAYO	DV8	IFS	KUMWEL	NCAP	PJW	ROJNA	SKE	SVOA	TOG	UTP
ACG	ASN	CHG	EASON	IIG	KUN	NCH	PL	RPC	SKN	SVT	TPA	VIBHA
ADB	ATP30	CHOTI	EFORL	IMH	KWC	NDR	PLE	RT	SKR	SWC	TPAC	VL
ADD	B	CHOW	ERW	INET	KWM	NETBAY	PM	RWI	SKY	SYNEX	TPCS	VPO
AEONTS	BA	CI	ESSO	INGRS	L&E	NEX	PMTA	S11	SLP	TAE	TPIPL	VRANDA
AGE	BC	CIG	ESTAR	INSET	LDC	NINE	PPP	SA	SMART	TAKUNI	TPIPP	WGE
AHC	BCH	CITY	FE	INSURE	LEO	NATION	PPPM	SABUY	SMD	TCC	TPLAS	WIKI
AIE	BE8	CIVIL	FLOYD	IRCP	LH	NNCL	PRAPAT	SAK	SMIT	TCMC	TPS	WIN
AIT	BEC	CMC	FORTH	IT	LHK	NOVA	PRECHA	SALEE	SMT	TFG	TQR	WINMED
ALUCON	SCAP	CPL	FSS	ITD	M	NP	PRIME	SAMCO	SNNP	TFI	TRITN	WORK
AMANAH	BH	CPW	FTE	J	MATCH	NRF	PRIN	SANKO	SNP	TFM	TRT	WP
AMR	BIG	CRANE	GBX	JAS	MBAX	NTV	PRINC	SAPPE	SO	TGH	TRU	XO
APCO	BJC	CRD	GCAP	JCK	MEGA	NUSA	PROEN	SAWAD	SPA	TIDLOR	TRV	YUASA
APCS	BJCHI	CSC	GENCO	JCKH	META	NWR	PROS	SCI	SPC	TIGER	TSE	ZIGA
AQUA	BLA	CSP	GJS	JMT	MFC	OCC	PROUD	SCP	SPCG	TIPH	TVT	
ARIN	BR	CV	GTB	JR	MGT	OGC	PSG	SE	SR	TITLE	TWP	
ARROW	BR1	CWT	GYT	KBS	MICRO	ONEE	PSTC	SECURE	SRICHA	TM	UBE	
AS	BROOK	DCC	HEMP	KCAR	MILL	PACO	PT	SFLEX	SSF	TMC	UEC	
ASAP	BSM	DHOUSE	HPT	KIAT	mitsib	PATO	PTC	SFP	SSP	TMD	UKEM	



A	B52	CCP	D	GLOCON	JMART	MATI	NC	PPM	SISB	SVH	TNH	UNIQ
A5	BEAUTY	CGD	DCON	GLORY	JSP	M-CHAI	NEWS	PRAKIT	SK	PTECH	TNPC	UPA
AI	BGT	CMAN	EKH	GREEN	JUBILE	MCS	NFC	PTL	SOLAR	TC	TOPP	UREKA
ALL	BLAND	CMO	EMC	GSC	KASET	MDX	NSL	RAM	SPACK	TCCC	TPCH	VARO
ALPHAX	BM	CMR	EP	HL	KCM	MENA	NV	ROCK	SPG	TCJ	TPOLY	W
AMC	BROCK	CPANEL	EVER	HTECH	KWI	MJD	PAF	RP	SQ	TEAM	TRUBB	WFX
APP	BSBM	CPT	F&D	IHL	KYE	MORE	PEACE	RPH	STARK	THE	TTI	WPH
AQ	BTNC	CSR	FMT	INOX	LEE	MPIC	PF	RSP	STECH	THMUI	TYCN	YGG
AU	CAZ	CTW	GIFT	JAK	LPH	MUD	PK	SIMAT	SUPER	TKC	UMS	

ช่วงคะแนน	สัญลักษณ์	ความหมาย
90 - 100		ดีเลิศ
80 - 89		ดีมาก
70 - 79		ดี
60 - 69		ดีพอใช้
50 - 59		ผ่าน
ต่ำกว่า 50	No logo given	N/A

การเปิดเผยผลการสำรวจของสมาคมส่งเสริมสถาบันกรรมการบริษัทไทย (IOD) ในเรื่องการกำกับดูแลกิจการ (Corporate Governance) นี้เป็นการดำเนินการตามนโยบายของสำนักงานคณะกรรมการกำกับหลักทรัพย์และตลาดหลักทรัพย์ โดยการสำรวจของ IOD เป็นการสำรวจและประเมินจากข้อมูลของบริษัทจดทะเบียนในตลาดหลักทรัพย์แห่งประเทศไทยและตลาดหลักทรัพย์เอ็มเอไอ ที่มีการเปิดเผยต่อสาธารณะและเป็นข้อมูลที่ผู้ลงทุนทั่วไปสามารถเข้าถึงได้ ดังนั้นผลสำรวจดังกล่าวจึงเป็นการนำเสนอในมุมมองของบุคคลภายนอกโดยไม่ได้เป็นการประเมินการปฏิบัติและมีได้มีการใช้ข้อมูลภายในในการประเมิน อนึ่ง ผลการสำรวจดังกล่าว เป็นผลการสำรวจ ณ วันที่ปรากฏในรายงานการกำกับดูแลกิจการบริษัทจดทะเบียนไทยเท่านั้น ดังนั้นผลการสำรวจจึงอาจเปลี่ยนแปลงได้ภายหลังวันดังกล่าว ทั้งนี้บริษัทหลักทรัพย์ คิงส์ฟอร์ด จำกัด (มหาชน) มิได้ยืนยันหรือรับรองถึงความถูกต้องของผลการสำรวจดังกล่าวแต่อย่างใด

ข้อมูลในเอกสารฉบับนี้ รวบรวมมาจากแหล่งข้อมูลที่นำเชื่อถือ อย่างไรก็ดี บริษัทหลักทรัพย์ คิงส์ฟอร์ด จำกัด(มหาชน)ไม่สามารถที่จะยืนยันหรือรับรองความถูกต้องของข้อมูลเหล่านี้ได้ ไม่ว่าประการใดๆ บทวิเคราะห์ในเอกสารนี้ จัดทำขึ้นโดยอ้างอิงหลักเกณฑ์ทางวิชาการเกี่ยวกับหลักการวิเคราะห์ และมีได้เป็นการชี้แนะ หรือเสนอแนะให้ซื้อหรือขายหลักทรัพย์ใดๆ การตัดสินใจซื้อหรือขายหลักทรัพย์ใดๆ ของผู้อ่าน ไม่ว่าจะเกิดจากการอ่านบทความในเอกสารนี้หรือไม่ก็ตาม ล้วนเป็นผลจากการใช้วิจารณญาณของผู้อ่าน โดยไม่มีส่วนเกี่ยวข้องกับหรือพึ่งพิงจาก IOD กับ บริษัทหลักทรัพย์ คิงส์ฟอร์ด จำกัด(มหาชน) ไม่ว่ากรณีใด

# Disclaimer



KINGSFORD

Anti-Corruption Progress Indicator 2022 (ข้อมูล 7 เมษายน 2566)

## บริษัทจดทะเบียนที่ได้ประกาศเจตนารมณ์เข้าร่วม CAC

AAI	CI	EKH	ICN	JMT	MENA	OTO	SA	SVOA	TKN	WIN
AH	CPW	EVER	ITC	JTS	MODERN	PRIME	SANKO	SVT	TMI	WPH
ASW	CV	FLOYD	J	LEO	NER	PRTR	SFLEX	TEGH	TPLAS	
BBGI	DMT	GLOBAL	JAS	LH	OR	RBF	SIS	TGE	VARO	
CBG	DOHOME	GREEN	JMART	MEGA	OSP	RT	SUPER	TIPH	W	

## บริษัทจดทะเบียนที่ได้ได้รับการรับรอง CAC

2S	BANPU	CHOW	EP	HARN	KCAR	MFEC	PG	PTTEP	SCN	SST	TKS	TU
7UP	BAY	CIG	EPG	HEALTH	KCE	MILL	PHOL	PTTGC	SEOIL	STA	TKT	TURTLE
AAI	BBL	CIMBT	ERW	HENG	KGI	MINT	PIMO	PYLON	SE-ED	STGT	TMD	TVDH
ADVANC	BCH	CM	ESTAR	HMPRO	KKP	MONO	PK	Q-CON	SELIC	STOWER	TMILL	TVI
AF	BCP	CMC	ETC	HTC	KSL	MOONG	PL	QH	SENA	SUSCO	TMT	TVO
AI	BCPG	COM7	ETE	ICC	KTB	MSC	PLANB	QLT	SGP	SVI	TNITY	TWPC
AIE	BE8	COTTO	FNS	ICHI	KTC	MST	PLANET	QTC	SINGER	SYMC	TNL	UBE
AIRA	BEC	CPALL	FPI	IFS	KWI	MTC	PLAT	RABBIT	SIRI	SYNTEC	TNP	UBIS
AJ	BEYOND	CPF	FPT	III	L&E	MTI	PM	RATCH	SITHAI	TAE	TNR	UEC
AKP	BGC	CPI	FSMART	ILINK	LANNA	NCAP	PPP	RML	SKR	TAKUNI	TOG	UKEM
AMA	BGRIM	CPL	FSS	ILM	LHFG	NEP	PPPM	RS	SMIT	TASCO	TOP	UOBKH
AMANAHA	BKI	CPN	FTE	INET	LHK	NKI	PPS	RWI	SMK	TCAP	TOPP	UPF
AMATA	BLA	CRC	GBX	INOX	LPN	NOBLE	PR9	S&J	SMPC	TCMC	TPA	UV
AMATAV	BPP	CSC	GC	INSURE	LRH	NOK	PREB	SAAM	SNC	TFG	TPCS	VCOM
AP	BROOK	DCC	GCAP	INTUCH	M	NRF	PRG	SABINA	SNP	TFI	TPP	VGI
APCS	BRR	DELTA	GEL	IRC	MAJOR	NWR	PRINC	SAK	SORKON	TFMAMA	TRT	VIH
AS	BSBM	DEMCO	GFPT	IRPC	MAKRO	OCC	PRM	SAPPE	SPACK	TGH	TRU	WACOAL
ASIAN	BTS	DIMET	GGC	ITEL	MALEE	OGC	PROS	SAT	SPALI	THANI	TRUE	WHA
ASK	BWG	DRT	GJS	IVL	MATCH	ORI	PSH	SC	SPC	THCOM	TSC	WHAUP
ASP	CEN	DUSIT	GPI	JKN	MBAX	PAP	PSL	SCB	SPI	THIP	TSI	WICE
AWC	CENDEL	EA	GPSC	JR	MBK	PATO	PSTC	SCC	SPRC	THRE	TSTE	WIJK
AYUD	CFRESH	EASTW	GSTEEL	K	MC	PB	PT	SCCC	SRICHA	THREL	TSTH	XO
B	CGH	ECF	GULF	KASET	MCOT	PCSGH	PTECH	SCG	SSF	TIDLOR	TTA	YUASA
BAFS	CHEWA	ECL	GUNKUL	KBANK	META	PDG	PTG	SCGP	SSP	TIPCO	TTB	ZEN
BAM	CHOTI	EGCO	HANA	KBS	MFC	PDJ	PTT	SCM	SSSC	TISCO	TTCL	ZIGA

คำชี้แจง ข้อมูลบริษัทที่เข้าร่วมโครงการแนวร่วมปฏิบัติของภาคเอกชนไทยในการต่อต้านทุจริต (Thai CAC) ของสมาคมส่งเสริมสถาบันกรรมการบริษัทไทย มี 2 กลุ่ม คือ

- ได้ประกาศเจตนารมณ์เข้าร่วม CAC
- ได้รับการรับรอง CAC

การเปิดเผยผลการประเมินดัชนีชี้วัดความคืบหน้าการป้องกันการมีส่วนเกี่ยวข้องกับการทุจริตคอร์รัปชัน (Anti-corruption Progress Indicators) ของบริษัทจดทะเบียนในตลาดหลักทรัพย์แห่งประเทศไทยซึ่งจัดทำโดยสถาบันไทยพัฒน์ เป็นการดำเนินการตามนโยบายและตามแผนพัฒนาความยั่งยืนสำหรับบริษัทจดทะเบียนของสำนักงานคณะกรรมการกำกับหลักทรัพย์และตลาดหลักทรัพย์ โดยผลการประเมินดังกล่าวของสถาบันไทยพัฒน์ อาศัยข้อมูลที่ได้รับจากบริษัทจดทะเบียนตามที่บริษัทจดทะเบียนได้ระบุในแบบแสดงข้อมูลเพื่อการประเมิน Anti-corruption ซึ่งได้อ้างอิงข้อมูลมาจากแบบแสดงรายการข้อมูลประจำปี (แบบ 56-1) รายงานประจำปี (แบบ 56-2) หรือในบุคคลภายนอก โดยมีได้เป็นการประเมินการปฏิบัติของบริษัทจดทะเบียนในตลาดหลักทรัพย์แห่งประเทศไทย และมีได้ใช้ข้อมูลภายใต้เพื่อการประเมินเนื่องจากผลการประเมินดังกล่าวเป็นเพียงผลการประเมิน ณ วันที่ปรากฏในผลการประเมินเท่านั้น ดังนั้นผลการประเมินจึงอาจเปลี่ยนแปลงได้ภายหลังจากวันดังกล่าว หรือเมื่อข้อมูลที่เกี่ยวข้องมีการเปลี่ยนแปลง ทั้งนี้ บริษัทหลักทรัพย์ คิงส์ฟอร์ด จำกัด (มหาชน) มิได้ยืนยัน ตรวจสอบ หรือรับรองความถูกต้องครบถ้วนของผลการประเมินดังกล่าวแต่อย่างใด

ข้อมูลในเอกสารฉบับนี้ รวบรวมมาจากแหล่งข้อมูลที่เชื่อถือได้ อย่างไรก็ดี บริษัทหลักทรัพย์ คิงส์ฟอร์ด จำกัด (มหาชน) ไม่สามารถที่จะยืนยันหรือรับรองความถูกต้องของข้อมูลเหล่านี้ได้ ไม่ว่าประการใด ๆ บทวิเคราะห์ในเอกสารนี้ จัดทำขึ้นโดยอ้างอิงหลักเกณฑ์ทางวิชาการเกี่ยวกับหลักการวิเคราะห์ และมีได้เป็นการชี้แนะ หรือเสนอแนะให้ซื้อหรือขายหลักทรัพย์ใดๆ การตัดสินใจซื้อหรือขายหลักทรัพย์ใดๆ ของผู้อ่าน ไม่ว่าเกิดจากการอ่านบทความในเอกสารนี้หรือไม่ก็ตาม ล้วนเป็นผลจากการใช้วิจารณญาณของผู้อ่าน โดยไม่มีส่วนเกี่ยวข้องหรือพึ่งพิงผูกพันใดๆ กับ บริษัทหลักทรัพย์ คิงส์ฟอร์ด จำกัด (มหาชน) ไม่ว่ากรณีใด

ชื่อ	นามสกุล	ตำแหน่ง	เลขที่ทะเบียน SEC	โทรศัพท์	อีเมล	เป็นนักวิเคราะห์ทางด้านปัจจัยพื้นฐาน (โปรดระบุชื่อหุ้นและกลุ่มอุตสาหกรรม)
อภิชัย	เรามาณะชัย	ผู้ช่วยกรรมการผู้จัดการ  นักวิเคราะห์การลงทุนปัจจัยทางเทคนิค นักวิเคราะห์กลยุทธ์การลงทุน  นักวิเคราะห์การลงทุนปัจจัยพื้นฐานด้านตลาดทุน	002939	02 829 6999 Ext. 2200	apichai.ra@kfsec.co.th	
นพพร	ฉายแก้ว	ผู้จัดการอาวุโส	043964	02 829 6999 Ext. 2203	noppom.ch@kfsec.co.th	พลังงานและปิโตรเคมี ยานยนต์ ขนส่งทางอากาศ
ณัฐวิชัย	ภูสุนทรศรี	นักวิเคราะห์	087077	02 829 6999 Ext. 2204	nattawat.po@kfsec.co.th	อาหาร, การแพทย์, พาณิชย์
ณัฐ	แก้วบริสุทธ์สกุล	ผู้ช่วยนักวิเคราะห์				เทคโนโลยีสารสนเทศและการสื่อสาร  และกลุ่มบริการรับเหมาก่อสร้าง