



TODAY HIGHLIGHT

แนวรับ 1,390/1,380 แนวต้าน 1,410/1,420

มีโอกาสมากขึ้นที่จะข้ามผ่าน 1410 ผ่านได้เป็นบวกมากขึ้น

วานนี้ SET ยังไม่สามารถข้ามผ่านแนวต้านบริเวณ 1410 และแกว่งตัวออกด้านข้าง ด้านสัญญาณของ MACD ยังคงเคลื่อนไหวเหนือ Signal ด้านสัญญาณของ RSI แกว่งตัวขึ้นต่อ ประเมิน SET มีโอกาสมากขึ้นที่จะข้ามผ่าน 1410 โดยหากผ่านได้จะทำให้ภาพเป็นบวกมากขึ้น มีระดับแนวต้านถัดไปที่บริเวณ 1420 ขณะที่ด้านแนวรองรับแรกอยู่ที่บริเวณ 1390 และมีระดับแนวรองรับถัดไปที่บริเวณ 1380 ตามลำดับ

ภาพระยะกลางระดับสัปดาห์ SET เคลื่อนไหวในแนวโน้มทางลบจากรูปแบบ Round Top โดยชะลอตัวมาแถวโซน 61.8% ของแนว fibo แม้จะถอยหลุด 1,365 ซึ่งให้เป็นแนวทยอยสะสม แต่มีแรงดีดตัวกลับ และเริ่มเห็นการยืนยันเหนือ 1400 ได้ ให้สัญญาณบวกมากขึ้น โดยมีระดับแนวต้านถัดไปที่บริเวณ 1,430 และ 1,460 ขณะที่ด้านแนวรองรับอยู่ที่บริเวณ 1,370 และ 1,350 ตามลำดับ



TECHNICAL PICK

CPF : Target 19.9/20.5 ; Stop loss 18.5

ข้ามผ่านยอดสูงก่อนหน้า พร้อมด้วย vol มีสิทธิยกตัวต่อเนื่อง "ซื้อแก๊งกำไร"

ITC : Target 21.6/22.4 ; Stop loss 19.9

ข้ามผ่านยอดสูงก่อนหน้า พร้อมด้วย vol มีสิทธิยกตัวต่อเนื่อง "ซื้อแก๊งกำไร"

AP : Target 12/12.8 ; Stop loss 10.8

ผ่านแนวเส้นกุด พร้อมด้วย vol มีสิทธิที่จะยกตัวขึ้นต่อ "ซื้อแก๊งกำไร"

MOST ACTIVE HIGHLIGHT

SCB

Support : 101/99

Resistance : 104.5/106.5

ไม่ผ่านแนวต้านเชิงการวัดแถว 38.2% MACD เริ่มอ่อนแรง เปิดความเสี่ยงที่จะเกิดการอ่อนแรงลง



TECHNICAL PICK

CPF

Target 19.9/20.5 ; Stop loss 18.5

ราคาปรับตัวขึ้นเข้าทดสอบแนวเส้นกุด พร้อมด้วย vol ที่เพิ่มสูงขึ้น ด้านสัญญาณของ MACD เริ่มยกตัวขึ้นเหนือ Signal line ในแดนลบ และมีสิทธิ์ที่จะเข้าสู่แดนบวก สร้างโอกาสที่ราคาจะสามารถยกตัวข้ามผ่านแนวเส้นกุดดังกล่าว เพื่อสร้างสัญญาณบวกขึ้น

คำแนะนำ – ซื้อเก็งกำไร และรับเพิ่มหากย่อมาแถว 18.8 โดยมีแนวรอบแบ่งขายทำกำไรอยู่แถว 19.9 และ 20.5 ขณะที่ใช้การถดถอยหลุด 18.5 เป็น stop loss



ITC

Target 21.6/22.4 ; Stop loss 19.9

ราคาได้แกว่งตัวออกด้านข้างเหนือแนวร่องรับเชิงการวัดบริเวณ 38.2% ก่อนปรับตัวขึ้นทำแท่งเขียว พร้อมด้วย vol ที่เพิ่มสูงขึ้น ด้านสัญญาณของ MACD เริ่มยกตัวขึ้นเหนือ Signal line ในแดนบวก สร้างโอกาสที่ราคาจะสามารถยกตัวขึ้นต่อ

คำแนะนำ – ซื้อเก็งกำไร และรับเพิ่มหากย่อมาแถว 20.3 โดยมีแนวรอบแบ่งขายทำกำไรอยู่แถว 21.6 และ 22.4 ในขณะที่ใช้การถดถอยหลุด 19.9 เป็น stop loss



AP

Target 12/12.8 ; Stop loss 10.8

ราคาได้ถอยตัวลงมาทดสอบจุดต่ำก่อนหน้า จากนั้นจึงปรับตัววกกลับข้ามผ่านแนวเส้นกุด พร้อมด้วย vol ที่เพิ่มสูงขึ้น ด้านสัญญาณของ MACD แกว่งตัวขึ้นเหนือ Signal line จากแดนลบ เข้าสู่แดนบวก สร้างโอกาสที่ราคาจะสามารถยกตัวขึ้นต่อ

คำแนะนำ – ซื้อเก็งกำไร และรับเพิ่มหากย่อมาแถว 11 โดยมีแนวรอบแบ่งขายทำกำไรอยู่แถว 12 และ 12.8 ขณะที่ใช้การถดถอยหลุด 10.8 เป็น stop loss





STOCK	COST	LAST	POSITION
CPALL*	54.75	55.25	ติดตามเป็นวันสุดท้าย ราคาแกว่งตัวในกรอบที่ให้ นำถือสั้นแบ่งขายทำกำไรแถว 57.5 และ 59.5 โดยมีบริเวณ 54 เป็นแนวรอเข้ารับเพิ่ม ในขณะที่ ใช้การถดถอยหลุด 53 เป็น stop loss
SCC*	295, 294 (294.5)	296	ติดตามเป็นวันสุดท้าย ราคาย่อตัวมาแถวแนวรับเพิ่ม 294 คงใช้การถดถอยหลุด 291 เป็น stop loss แต่หากไม่หลุดแนวดังกล่าว นำมีแรงดีดตัวกลับ โดยปรับเป้ารอขายเป็นแถว 304 และ 311
LH*	7.85	8	ติดตามเป็นวันสุดท้าย ราคาแกว่งตัวในกรอบที่ให้ นำถือสั้นแบ่งขายทำกำไรแถว 8.15 และ 8.5 โดยมีบริเวณ 7.7 เป็นแนวรอเข้ารับเพิ่ม ในขณะที่ ใช้การถดถอยหลุด 7.6 เป็น stop loss
TTB	1.61	1.6	ราคาแกว่งตัวในกรอบที่ให้ นำถือสั้นแบ่งขายทำกำไรแถว 1.7 และ 1.8 โดยมีบริเวณ 1.57 เป็นแนวรอเข้ารับเพิ่ม ในขณะที่ ใช้การถดถอยหลุด 1.55 เป็น stop loss
SPRC	8.4	8.55	ราคาแกว่งตัวในกรอบที่ให้ นำถือสั้นแบ่งขายทำกำไรแถว 9 และ 9.5 โดยมีบริเวณ 8.2 เป็นแนวรอเข้ารับเพิ่ม ในขณะที่ ใช้การถดถอยหลุด 8.05 เป็น stop loss
THCOM	13	13.1	ราคาแกว่งตัวในกรอบที่ให้ นำถือสั้นแบ่งขายทำกำไรแถว 13.6 และ 14.3 โดยมีบริเวณ 12.5 เป็นแนวรอเข้ารับเพิ่ม ในขณะที่ ใช้การถดถอยหลุด 12.3 เป็น stop loss
COM7*	23.4	23.5	ราคาแกว่งตัวในกรอบที่ให้ นำถือสั้นแบ่งขายทำกำไรแถว 24.6 และ 25.25 โดยมีบริเวณ 23.2 เป็นแนวรอเข้ารับเพิ่ม ในขณะที่ ใช้การถดถอยหลุด 22.8 เป็น stop loss
BANPU*	6.75	6.65	ราคาแกว่งตัวในกรอบที่ให้ นำถือสั้นแบ่งขายทำกำไรแถว 7.1 และ 7.4 โดยมีบริเวณ 6.6 เป็นแนวรอเข้ารับเพิ่ม ในขณะที่ ใช้การถดถอยหลุด 6.5 เป็น stop loss
ICHI*	15.1	15.2	ราคาแกว่งตัวในกรอบที่ให้ นำถือสั้นแบ่งขายทำกำไรแถว 16 และ 17 โดยมีบริเวณ 14.8 เป็นแนวรอเข้ารับเพิ่ม ในขณะที่ ใช้การถดถอยหลุด 14.5 เป็น stop loss

จุดขาย และ stop loss จะตาม update ต่อเนื่อง ให้อีก 3 วันทำการ หลังจากแนะนำ โดยติดตามได้ในตาราง Follow up ด้านบน สำหรับกรอบในรายงาน ควรใช้ในช่วง 5 ทาการ หากราคายังไม่ถึงเป้า นำขายลดความเสี่ยงออกไปก่อน ชื่อหุ้นที่มีเครื่องหมาย * หมายถึง หุ้นที่เริ่มติดตาม หรือมีการเปลี่ยนแปลงมุมมอง หรือ แนวรับและแนวต้าน ต่างไปจากรวันก่อนหน้า



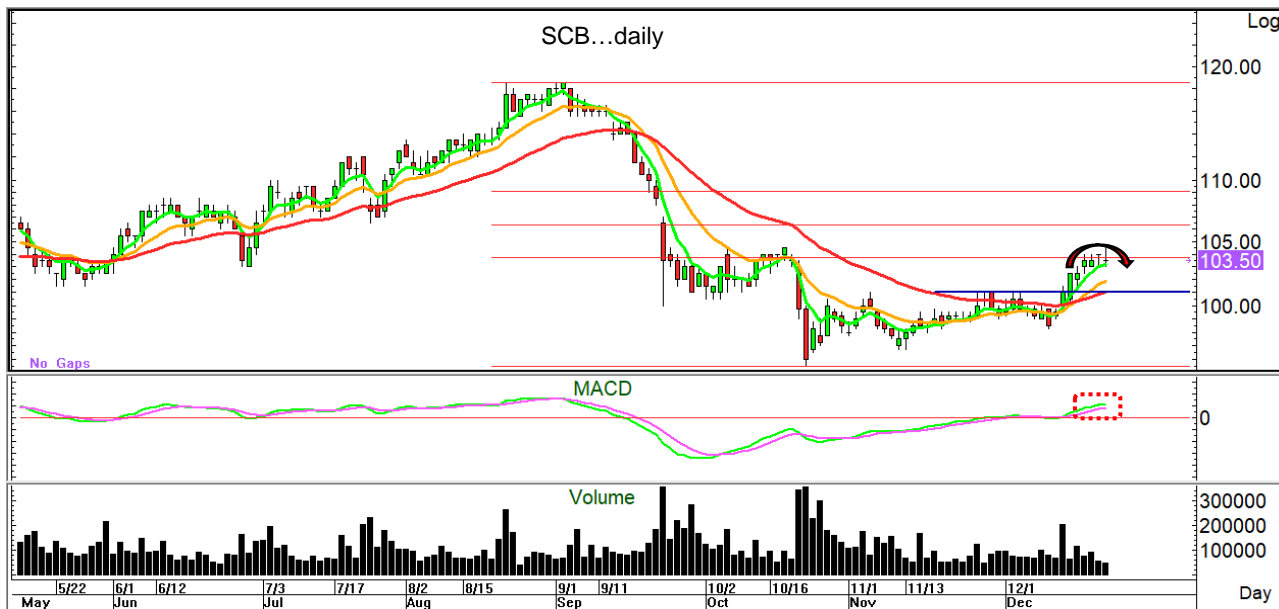
MOST ACTIVE HIGHLIGHT

SCB

ราคาปิด 103.5 บ.

แนวรับ 101/99

แนวต้าน 104.5/106.5



ระดับวัน ราคาแกว่งตัวออกด้านข้างใต้แนวต้านเชิงการวัดบริเวณ 38.2% ด้าน MACD เริ่มอ่อนแรงลง เปิดความเสี่ยงที่จะเห็นการอ่อนแรงลงก่อน



MOST ACTIVE VALUE

Stock	Support	Resistance	Recommend
DELTA (94)	92.25/88.25	96.75/98.75	ระดับวัน ราคาได้แกว่งตัวขึ้นตามค่าเฉลี่ย 5 วัน พร้อมด้วย vol ที่เพิ่มสูงขึ้น ด้าน MACD ให้น้ำหนักบวก มีสิทธิ์ที่ราคาจะสามารถยกตัวขึ้นต่อ
PTT (35.5)	34.75/33.5	36.5/38.5	ระดับวัน ราคาเริ่มยืนเหนือค่าเฉลี่ยหลัก แต่ด้าน MACD ยังคงเคลื่อนไหวใต้ Signal line อย่างไรก็ตาม ประเมิน ราคายังไม่น่าเร่งตัวขึ้น และมีสิทธิ์ที่จะแกว่งตัวออกด้านข้างก่อน
IVL (26.75)	25.75/24.4	28/29.5	ระดับวัน ราคาได้แกว่งตัวออกด้านข้างเหนือกลุ่มค่าเฉลี่ยที่เรียงตัวในเชิงบวก ด้าน MACD ให้น้ำหนักบวก มีสิทธิ์ที่ราคาจะยกตัวขึ้นต่อ
BBL (149.5)	148.5/146.5	150.5/153	ระดับวัน ราคาอ่อนแรงลงตามกลุ่มค่าเฉลี่ยที่เรียงตัวในเชิงลบ ด้าน MACD เริ่มอ่อนแรงลงเข้าหา Signal line เปิดความเสี่ยงที่ราคาจะเกิดการอ่อนแรงลงต่อ

Technical analyst : เปรมสุข ชลทานาวณิชย์ premsuk.c@kasikornsecurities.com 02-796-0043
 Technical analyst : ชาญเดช หลีหัตร์ตัน chandeck.l@kasikornsecurities.com 02-796-0040

Disclaimers: The information, statements, forecasts and projections contained herein, including any expression of opinion, are based upon sourced believed to be reliable but their accuracy completeness or correctness are not guaranteed. Expressions of opinion herein were arrived at after due and careful consideration and they were based upon the best information then known to us, and in our opinion are fair and reasonable in the circumstances prevailing at the time. Expressions of opinion container herein are subject to change without notice. Kasikorn Securities Public Company Limited also may be the issuer of structured notes on the securities which are the constituents of SET50 index.

Analyst Certification

The views expressed in this research report accurately reflect the personal views of the analyst(s) about the subject security(ies) and subject company(ies); and a part of the compensation of the research analyst(s) was, is, or will be, directly or indirectly, related to the specific recommendations or views expressed in the report.

Investment Ratings

Outperform: Expected total return of 10% or more within a 12-month period

Neutral: Expected total return between -10% and 10% within a 12-month period

Underperform: Expected total return of -10% or worse within a 12-month period

General Disclaimer

This document is prepared by Kasikorn Securities Public Company Limited (“KS”). This document has been prepared for individual clients of KS only and must not, either in whole or in part, be copied, photocopied or duplicated in any form or by any means or distributed to any other person. If you are not the intended recipient you must not use or disclose the information in this research in any way. If you received it in error, please immediately notify KS by return e-mail and delete the document. We do not guarantee the integrity of any e-mails or attached files and are not responsible for any changes made to them by any other person.

This document, including information, data, statements, forecasts, analysis and projections contained herein, including any expression of opinion, is based on public available information or information obtained from sources believed to be reliable, but KS does not make any representation or warranty on, assumes no responsibilities for nor guarantees the accuracy, completeness, correctness or timeliness of such information. KS accepts no obligation to correct or update the information or opinions in it. The statements or expressions of opinion herein were arrived at after due and careful consideration and they were based upon such information or sources then, and in our opinion are fair and reasonable in the circumstances prevailing at the time. The information or expressions of opinion contained herein are subject to change without notice.

Nothing in this document shall be construed as an offer or a solicitation of an offer to buy or sell any securities or products, or to engage in or refrain from engaging in any transaction. In preparing this document, KS did not take into account your specific investment objectives, financial situation or particular needs. This document is for your information only and is not to be taken in substitution for the exercise of your judgment. KS salespeople, traders and other professionals may provide oral or written market commentary or trading strategies to our clients that reflect opinions which are contrary to the opinions expressed in this document. Before making an investment decision on the basis of this document, you should obtain independent financial, legal or other advice and consider the appropriateness of investment in light of your particular investment needs, objectives and financial circumstances. There are risks involved in the investment in securities. KS accepts no liability whatsoever for any direct, indirect, consequential or other loss (including claim for loss of profit) arising from any use of or reliance upon this document and/or further communication given in relation to this document.

Any valuations, opinions, estimates, forecasts, projections, ratings or risk assessments herein constitute a judgment as of the date of this document, and there can be no assurance that future results or events will be consistent with any such valuations, opinions, estimates, forecasts, projections, ratings or risk assessments. Any valuations, opinions, estimates, forecasts, projections, ratings or risk assessments described in this document were based upon a number of estimates and assumptions and are inherently subject to significant uncertainties or contingencies. It can be expected that one or more of the estimates on which the valuations, opinions, estimates, forecasts, projections, ratings or risk assessments were based will not materialize or will vary significantly from actual results. Therefore, the inclusion of the valuations, opinions, estimates, forecasts, projections, ratings or risk assessments described herein is not to be relied upon as a representation and/or warranty by KS (i) that such valuations, opinions, estimates, forecasts, projections, ratings or risk assessments or their underlying assumptions will be achieved, or (ii) that there is an assurance that future results or events will be consistent with any such valuations, opinions, estimates, forecasts, projections, ratings or risk assessments stated therein.

KS along with its affiliates and/or persons associated with it may from time to time have interests in the securities mentioned in this document. KS and its associates, their directors and/or employees may have positions in, and may effect transactions in securities mentioned herein and may also perform or seek to perform broking, investment banking, advisory and other securities services for companies mentioned in this document.

Corporate Governance Report Disclaimer

The disclosure of the survey result of the Thai Institute of Directors Association (“IOD”) regarding corporate governance is made pursuant to the policy of the Office of the Securities and Exchange Commission. The survey of the IOD is based on the information of companies listed on the Stock Exchange of Thailand and the Market of Alternative Investment disclosed to the public and able to be accessed by a general public investor at The Thai Institute of Directors Association (IOD). The result, therefore, is from the perspective of a third party. It is not an evaluation of operation and is not based on inside information.

The survey result is as of the data appearing in the Corporate Governance Report of Thai Listed Companies. As a result, the survey result may be changed after that date. KS does not confirm nor certify the accuracy of such survey result.

Structured Notes and Derivative Warrants Disclaimer

KS may be the issuer of structured notes on these securities.

KS acts as market maker and issuer of Derivative Warrants (“DWs”) on the underlying stocks listed below. Investors should carefully read the details of the DWs in the prospectus before making any investment decisions.

DWs Underlying: AAV, ADVANC, AMATA, AOT, AP, AWC, BAM, BANPU, BBL, BCH, BCP, BDMS, BEM, BGRIM, BH, BLA, BTS, CBG, CENTEL, CHG, CK, COM7, CPALL, CPF, CPN, CRC, DELTA, DOHOME, EA, EGCO, ESSO, FORTH, GLOBAL, GPSC, GULF, GUNKUL, HANA, HMPRO, INTUCH, IRPC, IVL, JMART, JMT, KCE, KEX, KKP, KTB, KTC, LH, MEGA, MINT, MTC, OR, OSP, PLANB, PSL, PTG, PTT, PTTEP, PTTGC, RATCH, RCL, SAWAD, SCB, SCC, SCGP, SET50, SINGER, SIRI, SJWD, SPALI, SPRC, STA, STGT, TCAP, THG, TIDLOR, TIPH, TISCO, TOP, TQM, TRUE, TTB, TU, VGI, WHA.