

## SET INDEX

## Sideway เข้าสู่สัปดาห์สุดท้ายของปี



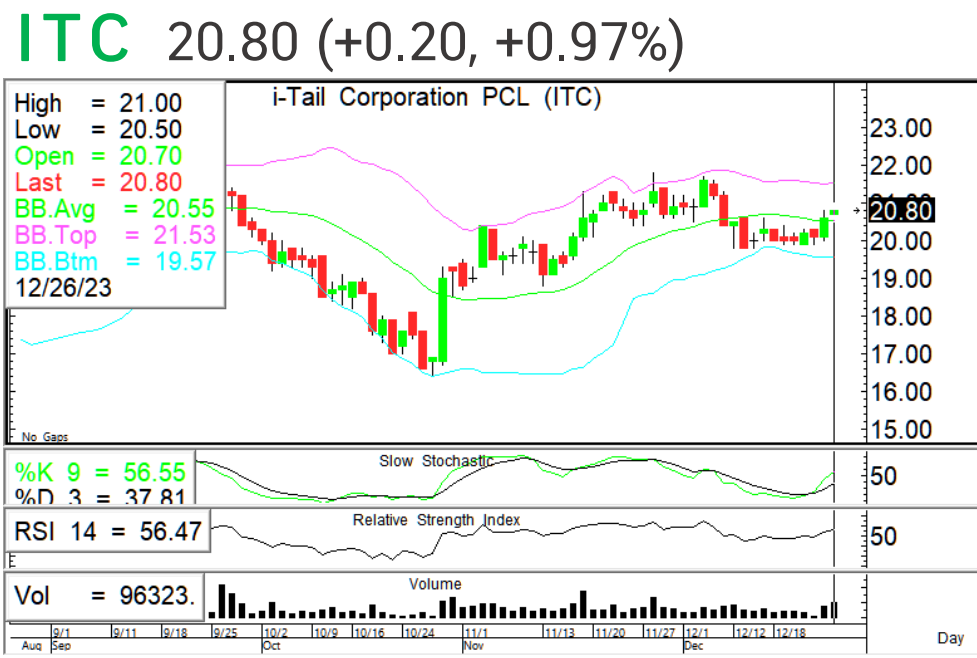
**SET Index...** ดัชนีภาคเช้า sideway จากช่วงคาบเกี่ยววันหยุด ประเมินแกว่งตัวในกรอบ 1400-1420 โดยปิดบวกได้เล็กน้อย เนื่องจากมีแรงซื้อกลับในหุ้นขนาดใหญ่หลายตัว และรับแรงขายทำกำไรในกลุ่มการเงินหลังปรับตัวขึ้นในช่วงก่อนหน้า ซึ่งวันนี้ให้ติดตามประเด็น การประชุม ครม. เป็นหลัก โดยล่าสุด ครม.มีมติขึ้นค่าแรงขั้นต่ำตามมติไตรภาคี มองเป็นบวกต่อตลาดเล็กน้อย เนื่องจากสร้างแรงกดดันด้านต้นทุนไม่มาก ขณะที่ยังรอการพิจารณาต่ออายุมาตรการลดค่าธรรมเนียมโอน และจำนวนอสังหา ที่จะหมดอายุ 31 ธ.ค. 66 นี้ ไปเป็นสิ้นปี 67

แนวรับ	1408	1400
แนวต้าน	1415	1420

**กลยุทธ์การลงทุน...** ดัชนีแกว่งตัวออกด้านข้าง เน้นยืนที่แนวรับ 1408/1400 แนวต้าน 1415/1420 ตามลำดับ

## ASL Picks

## ITC – MINT



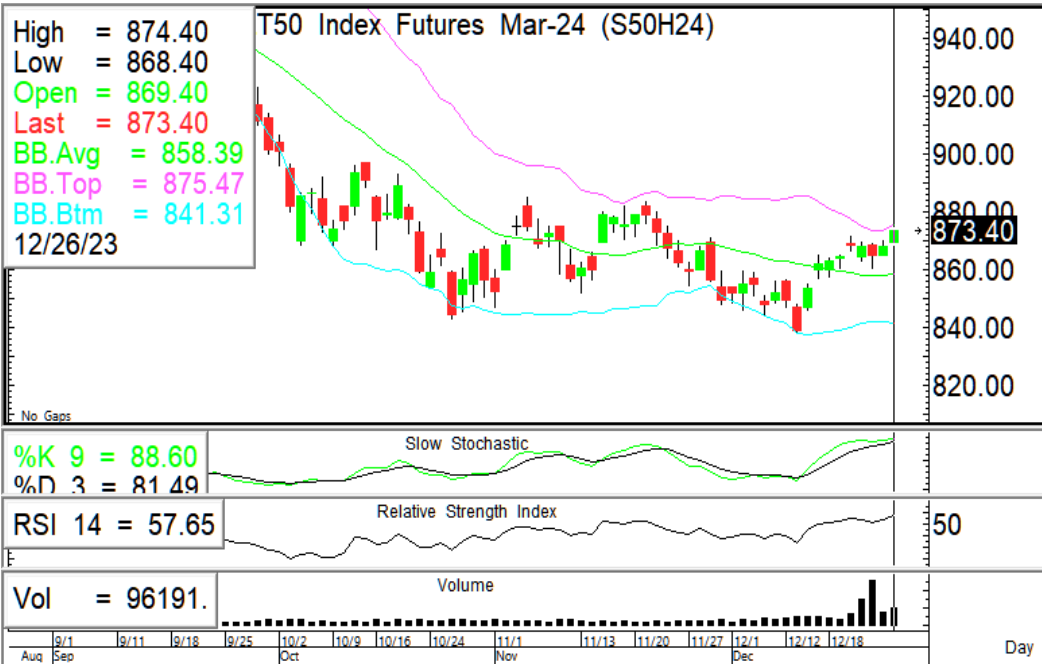
ปรับตัวขึ้นมีโอกาสกลับตัวทดสอบแนวต้าน U-shape 21.20/21.60 แนวรับ 20.50-20.30 หนุนด้วย RSI + Slow Stoc. ที่ชี้ขึ้น

ปรับตัวขึ้นทดสอบแนวต้าน 28.00 หากผ่านยืนขึ้นมามีโอกาสกลับตัวแนวต้านถัดไป 29.00 หนุนด้วย RSI + Slow Stoc. ที่ชี้ขึ้น

แนวรับ		แนวต้าน		ตัดขาดทุน	แนวรับ		แนวต้าน		ตัดขาดทุน
21.80	21.60	22.30	22.60	21.60	27.50	26.75	28.00	29.00	26.75

## S50H24

## คงสถานะ Long (ทุน 865)



🎯 ภาพทางเทคนิค ดัชนีเปิดขึ้น EMA5วัน  
มั่นคง ปรับตัวขึ้นมีโอกาสทดสอบแนวต้านที่  
875/880 แนวรับ 868-865

🎯 กลยุทธ์ คงเปิด Long (ทุน865) ถ้ามีย  
โอกาสทดสอบแนวต้าน 875/880

ไม่มีสถานะ พิจารณาเปิด Long เมื่อยืนแนว  
รับ 865 มั่นคง

แนวรับ

แนวต้าน

ตัดขาดทุน

868

865

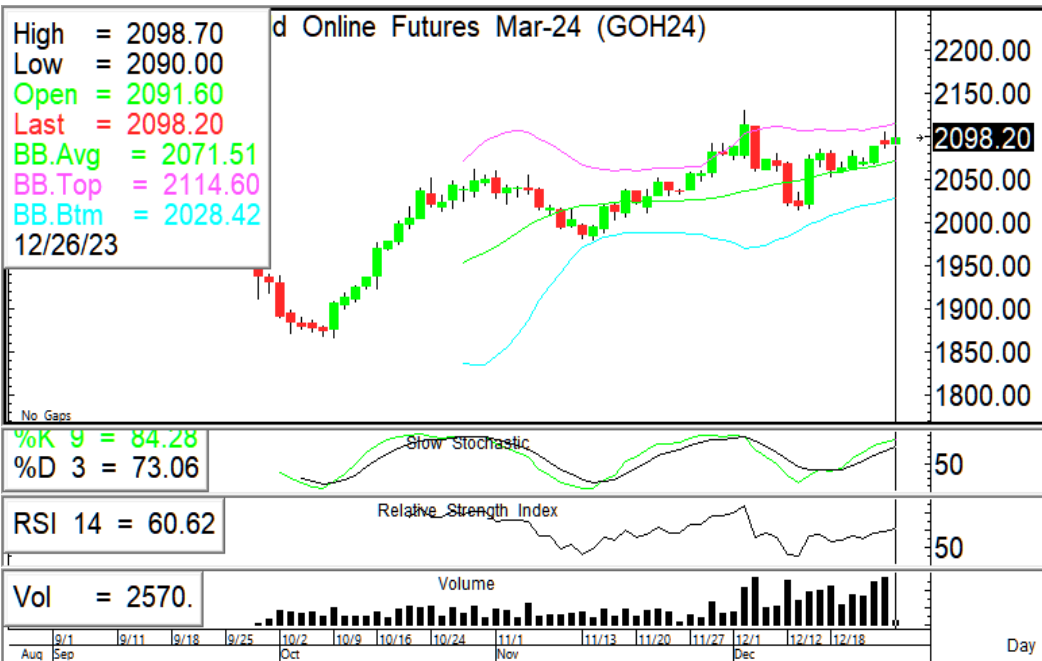
875

880

865

## GOH24

## Trading ในกรอบ 2080-2100



🎯 ภาพทางเทคนิค ราคาแกว่งตัวออก  
ด้านข้าง ในกรอบ 2080-2100 ระหว่างวัน  
เน้นยืนที่แนวรับ 2080 เป็นหลัก แนวต้าน  
2100

🎯 กลยุทธ์ Trading ในกรอบ 2080-2100  
(เปิด Long ที่แนวรับ Short ที่แนวต้าน)

แนวรับ

แนวต้าน

Trading

2080

2050

2100

2130

2080-2100

ASL Research Team

ธวัชชัย อิศวรไชย  
เลขทะเบียน 000710

ปณณวิชัย ฤทธาสรินันท์  
เลขทะเบียน 101198  
+662 5081567 Ext 3516

ชุตินธร วิกุลศุภภัก  
เลขทะเบียน 095151  
+662 5081567 Ext 3217

นภศักดิ์ ศรีศักดิ์ดา  
เลขทะเบียน 098318