

SET INDEX

- SET ปิดที่ 1412.99 จุด
- เข้าดัชนีฟื้นตัวขึ้นผ่านแนวต้าน 1405 จุด
- ทำให้ดัชนีเข้าสู่รอบของการฟื้นตัวต่อเนื่อง
- วางแนวต้านถัดไปที่ 1415 จุดและแนวต้านหลักที่ 1425-1430 จุด

AFTERNOON : 26 ส.ค. 66



แนวรับ : 1405/1395

แนวต้าน : 1415/1425



เข้าสะสมรอบใหม่ที่บริเวณ 1385 จุด วางจุดชะลอการลงทุนเมื่อดัชนีปิดต่ำกว่า 1365 จุด

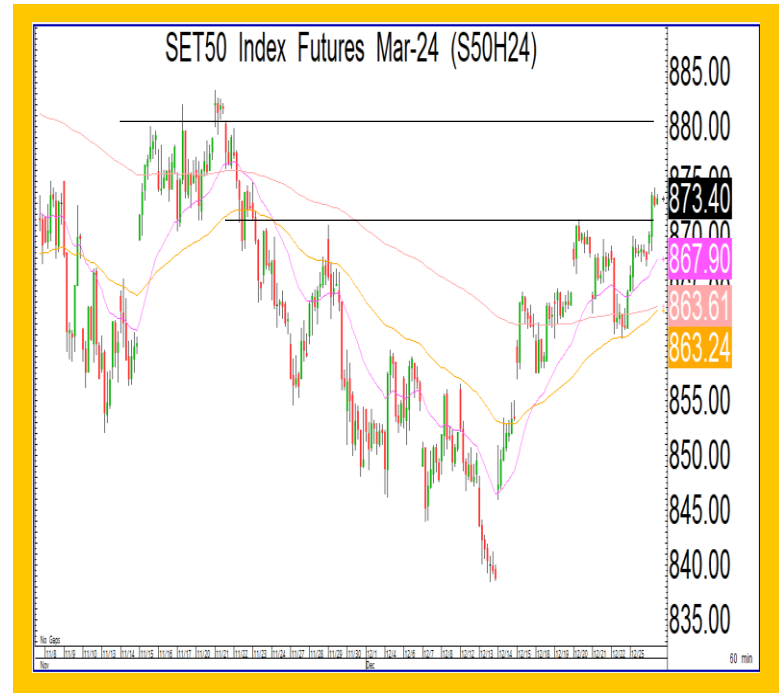


ATM (At The Market)

TFEX S50H24

- ดัชนีปิดช่วงเช้า 873.40 จุด
- เชนนี้ฟื้นตัวขึ้นผ่านแนวต้านแรกที่ 870 จุดขึ้นมาได้
- ทำให้ดัชนีเข้าสู่รอบของการพักตัวต่อเนื่อง
- วางแนวต้านรอทดสอบหลักที่ 885 จุด

AFTERNOON : 26 ส.ค. 66



แนวรับ : 870/860

แนวต้าน : 880/885



รอกำหนดกลยุทธ์รอบใหม่



หุ้นฟิวเจอร์

TISCO

- ราคามีทิศทางหลักเป็น Sideway Up
- ล่าสุดราคาพักตัวลงที่กรอบแนวรับที่บริเวณ 98 บาท
- มองเป็นจังหวะเข้าสะสมที่ดี
- ราคาพักตัวเพื่อไปต่อ วางแนวต้านรอทดสอบที่ 100.50 บาท และ 102 บาท

AFTERNOON : 26 ส.ค. 66



แนวรับ : 98/96

แนวต้าน : 100.50/102



ซื้อตามได้ วางเป้าทำกำไรที่ 100.50 บาท และ 102 บาท วางจุดตัดขาดทุนที่ 96 บาท

