



Globlex
Securities Co., Ltd.
26 December 2023

AFTERNOON CALL ACTION NOTES

By Globlex Research Department

ดัชนี SET ปิดภาคเช้า

Close	1,412.47	Value	15,704 ลบ.
Change	+3.64	%Change	+0.26%

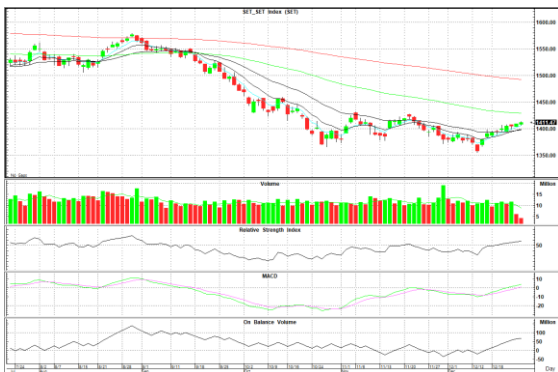
สรุปภาวะตลาดภาคเช้า

ตลาดหุ้นในภาคเช้า ดัชนีเคลื่อนไหวในแดนบวกเป็นส่วนใหญ่ มีแรงซื้อหุ้นกลุ่มการแพทย์ และธนาคาร แต่มีแรงขายหุ้นกลุ่มการเงิน โดยตลาดหุ้นมีวอลุ่มการซื้อขายที่เบาบาง เนื่องจากนักลงทุนต่างชาติเข้าสู่ช่วงหยุดยาวในเทศกาลคริสต์มาส และปีใหม่ ส่งผลให้ดัชนี SET Index ปิดตลาดที่ 1,412.47 จุด +3.64 จุด +0.26% มูลค่าการซื้อขาย 15,704 ลบ.

แนวโน้มภาคบ่าย

คาดดัชนีภาคบ่ายเคลื่อนไหว Sideway up แม้วานักลงทุนชะลอการลงทุนก่อนหยุดยาวช่วงปีใหม่ อย่างไรก็ตามมีเม็ดเงินจากกองทุน ESG เข้ามาพยุงตลาดและปัจจัยทางเทคนิคที่ยังหนุน

แนวรับ 1,405 จุด แนวต้าน 1,415-1,420 จุด



นักวิเคราะห์ 02-6725999
วิลาสินี บุญมาสูงทรง ext.5937
วิชเรณทร์ จงยรรยง ext.5936
ณัฐวุฒิ วงศ์เยาวรักษ์ ext.5805
สลักบุญ วงศ์อัครเดช ext.7287

ผู้ช่วยนักวิเคราะห์
ปณชัย กฤตธนชัย

Technical Insight

TASCO ปิด 16.40 / รับ 16.10 / ต้าน 16.70 - 16.90 / Cut loss 16.00

เกิดรูป Rounding Bottom พร้อมสัญญาณ Golden Cross ระหว่างเส้น EMA 5 และ 10 วัน สอดคล้องกับค่าสัญญาณ MACD และ RSI ที่ชี้ขึ้นสนับสนุนทิศทาง



TRP ปิด 17.40 / รับ 16.50 / ต้าน 18.70 - 20.20 / Cut loss 16.30

ราคาสร้างฐานติดต่อกัน 3 วันทำการและยกจุดต่ำขึ้นต่อเนื่อง สอดคล้องกับค่าสัญญาณ MACD และ RSI ที่ชี้ขึ้นสนับสนุนทิศทาง



ข่าวสำคัญช่วงเช้า

- ภาวะตลาดเงินบาท: เปิด 34.60 อูกรกรมเบาบางใกล้หยุดปีใหม่ คาดกรอบวันนี้ 34.50-34.70
- BGRIM เซ็นขายไฟฟ้าพลังน้ำเซกอง 4A-4B ขนาด 355 MW ให้ กฟผ.นาน 27 ปี COD ปี 76
- ALL แจ้งเลื่อนส่งงบ Q3/66 จาก 30 ธ.ค.66 ไปเป็น 8 ม.ค.67
- ครม. นัดส่งท้ายปี วัดใจเคาะค่าไฟ-ค่าแรง-มาตรการกระตุ้นอสังหา-นำเข้ากากถั่วเหลือง
- AAI-ASIAN พุงนำกลุ่ม Pet Food แพ็คคู่พร้อมบริษัทแม่รับแนวโน้มส่งออกดีหนุนกำไรสวย
- MTC ไหลลง 3.74% อดุลกลุ่มไฟแนนซ์ รับแรงขายทำกำไรเมื่อ Upside เริ่มตัน
- XO ร่วงกว่า 16% เจอโบรกหันเป้าแม้งบอ่อนไหวแต่ Sentiment เสียจากคู่แข่งใหม่-ผู้บริหารขายหุ้น

ที่มา : สำนักข่าวอินโฟเควสท์

Disclaimer : ข้อมูลในรายงานนี้เป็นข้อมูลที่มีการเปิดเผยต่อสาธารณะซึ่งนักลงทุนสามารถเข้าถึงได้โดยทั่วไป และเป็นข้อมูลที่เชื่อว่าเชื่อถือได้ ความคิดเห็นที่ปรากฏอยู่ในรายงานนี้เป็นเพียงการนำเสนอในมุมมองของบริษัทและเป็นการคิดเห็น ณ วันที่ที่ปรากฏในรายงานเท่านั้น ซึ่งอาจเปลี่ยนแปลงได้ภายหลังดังกล่าว โดยบริษัทไม่จำเป็นต้องแจ้งให้สาธารณชนหรือนักลงทุนทราบ รายงานนี้จัดทำขึ้นเพื่อเผยแพร่ข้อมูลให้แก่กลุ่มทุนเท่านั้น บริษัทไม่รับผิดชอบต่อการนำข้อมูลหรือความคิดเห็นใดๆไปใช้ในทุกกรณี ดังนั้นนักลงทุนจึงควรใช้ดุลพินิจในการพิจารณาตัดสินใจก่อนการลงทุน นอกจากนี้ บริษัทในกลุ่มของบริษัทอาจมีส่วนเกี่ยวข้องหรือผลประโยชน์ใดๆกับบริษัทใดๆที่ถูกกล่าวถึงในรายงานนี้ก็ได้