

รายงานดัชนีตลาดหุ้น

	ปิด	เปลี่ยนแปลง	%
SET index	1408.83	3.74	0.27
SET50	874.45	2.99	0.34
SET P/E		18.33	
SET P/BV		1.36	
SET Div. Yield		3.34%	
DOW	N/A	N/A	N/A
NASDAQ	N/A	N/A	N/A

ดัชนีชี้วัดเศรษฐกิจ/ตลาดหุ้น

	ปิด	%
เงินบาท/ดอลลาร์สหรัฐ	34.49	-0.26
ดอกเบี้ยพันธบัตรสหรัฐ 10 ปี	N/A	N/A
ราคาน้ำมันเบรนท์ (US\$)	N/A	N/A
ราคาน้ำมัน US WTI (US\$)	N/A	N/A
ราคาน้ำมันดิบดูไบ (US\$)	78.11	-1.79
ดัชนีค่าระวางเรือ - BDI	N/A	N/A
ราคาทองคำสปอต (US\$)	N/A	N/A

มูลค่าการซื้อขาย 21,854 ล้านบาท

ล้านบาท	ซื้อ	ขาย	สุทธิ
สถาบันในประเทศ	3,123	2,864	259
ต่างประเทศ	8,295	8,593	-299
รายบุคคล	8,859	8,581	278
บัญชีบริษัทหลักทรัพย์	1,578	1,816	-238

มูลค่าการซื้อขายสูงสุด รายอุตสาหกรรม

	ล้านบาท	%	% of total
Energy	2,824	0.2	12.9
Etron	2,527	1.8	11.6
Bank	2,046	-0.4	9.4
Food	1,857	0.8	8.5
Comm	1,854	-0.3	8.5

มูลค่าการซื้อขายสูงสุด รายหลักทรัพย์

	ปิด (บาท)	%	ล้านบาท
DELTA	94	2.2	2,023
PTT	35.50	0.7	676
IVL	26.75	-1.8	510
BBL	149.50	-0.7	508
SCB	103.50	-0.5	486

ทิศทางตลาดหุ้นวันนี้

(รัศพงศ์ ไชยสุภกรกุล เลขทะเบียนฯ: 19838)

บวกกรอบแคบ แรงซื้อจากกองทุนไทยค้ำตลาดช่วงโค้งสุดท้ายของปี

ฝ่ายวิจัย KGI ประเมิน SET Index วันอังคาร ปรับขึ้นกรอบแคบๆ... หลังจากเมื่อวานนี้ ตลาดหุ้นไทยเทรตไซด์เวย์ (ตามคาด) ตามแรงซื้อหุ้นใหญ่อย่าง DELTA* (+2.17%) รวมทั้งหุ้นตัวหลักๆ ซึ่งราคาหุ้นยังคงคงอยู่ในระดับที่ต่ำ... ขณะที่ในวันนี้ ปัจจัยโดยรวมค่อนข้างเจียบ เป็นกลางๆ กับตลาด i) (0) ตลาดการเงินสหรัฐฯ ปิดทำการเนื่องในวันคริสต์มาส ส่งผลให้ตลาดหุ้นเอเชียเช้านี้ไม่มีตลาดใหญ่ให้อ้างอิง ประกอบกับเข้าสู่ช่วงโค้งสุดท้ายของปี 2566 ส่งผลให้โฟลว์ของนักลงทุนต่างชาติเจียบมาก ii) (+) เราประเมินว่าแรงซื้อจากฝั่งสถาบันภายในประเทศจะยังมีอยู่ในช่วง 3 วันทำการที่เหลือของปี 2566 หลังจาก SET Index ยังให้ผลตอบแทนไม่ดี ลดลงประมาณ 16% นับจากต้นปี และเมื่อผนวกกับปัจจัยตลาดหุ้นในระยะสั้นที่ดูดีขึ้นบ้าง น่าจะทำให้มีแรงซื้อทำราคา (window dressing) ในระดับหนึ่ง... สำหรับปัจจัยภายในประเทศ วันนี้จะมีการประชุม ครม. นัดสุดท้ายของปี 2566 ซึ่งไฮไลต์อยู่ที่การพิจารณาต่ออายุมาตรการลดภาษีเงินได้บุคคลธรรมดา และลดค่าโอน เพื่อกระตุ้นกิจกรรมในภาคสังหาริมทรัพย์ ฝ่ายวิจัยฯ มองว่า ครม. จะต่อมาตรการดังกล่าว แต่ในส่วนของกรณีผ่อนคลายเป็นสัดส่วน loan-to-value (LTV) นั้นเป็นส่วนที่ ธปท. ต้องพิจารณา และยังไม่มีความแน่นอนว่า ธปท. จะอนุมัติให้ผ่อนคลายเป็นหรือไม่อย่างไร

หุ้นเด่นวันนี้ ตามปัจจัยพื้นฐาน

(สุโชติ ภิรธรรมรัตน์ เลขทะเบียนฯ: 28668)

เก็งกำไร SPALI*, CPN*

- **SPALI*** (เป้าพื้นฐาน 21.4 บาท) 1) ประเมินแนวรับ 18.2 บาท / แนวต้าน 18.8 – 19.0 บาท กรณีฟื้นตัว Break ผ่านแนวต้านนี้ไปได้ ประเมินมีโอกาสทดสอบแนวต้านถัดไป +/- 19.5 บาท (Stop loss 17.8 บาท) 2) ประเมิน Sentiment บวกจาก i) ค่าที่ประชุม ครม. เตรียมพิจารณาต่ออายุมาตรการลดภาษี (ลดค่าธรรมเนียมการโอนและจดจำนอง ต่อไปอีก 1 ปี) และลุ้น ธปท. พิจารณาผ่อนปรนเกณฑ์ LTV ii) แนวโน้มอัตราดอกเบี้ยผ่านจุดสูงสุด และมีแนวโน้มลดลงในปีหน้า 3) ประเมินผลการดำเนินงานปีหน้ากลับมาโต YoY (หลังจากที่ชะลอลงในปีนี้) จาก Backlog เกือบหมื่นล้านบาท ของคอนโดฯ 5 โครงการมูลค่ารวมกว่า 1.7 หมื่นล้านบาท ขณะที่ความเสี่ยงด้านการเงินต่ำ DE ratio ต่ำเพียง +/-0.6 เท่า 4) PBV ต่ำเพียง 0.74 เท่า และ Dividend yield ปี 2566 – 67 สูง 5.7% - 6.1% ตามลำดับ
- **CPN*** (เป้าพื้นฐาน 83 บาท) 1) ประเมินแนวรับ 67 บาท / แนวต้าน 68.5 – 69.5 บาท กรณี Break ผ่านแนวต้านนี้ไปได้ ประเมินมีโอกาสทดสอบแนวต้านถัดไป +/- 72 บาท (Stop loss 66 บาท) 2) ประเมิน Sentiment บวกจาก i) การฟื้นตัวของภาคการท่องเที่ยวในช่วงปลายปีนี้ - ต้นปีหน้า ii) การเปิดห้างสรรพสินค้าแห่งใหม่ใน 4Q66 (Central Westville / Central สาขาระยอง) และคาดว่าจะเปิดอีก 3 แห่งในปีหน้า (จ. นครสวรรค์ นครปฐม กระบี่) iii) มาตรการกระตุ้นเศรษฐกิจอย่าง “Easy E-Receipt” ที่คาดว่าจะหนุนการซื้อปีงโดยตรง 3) Forward PE 23 เท่า และจะลดลงเหลือ 20 เท่าบนประมาณการปีหน้า (-1 เท่าของส่วนเบี่ยงเบนมาตรฐานในอดีตอยู่ที่ 22 เท่า)

หุ้นมีข่าว

(+ กลุ่มยานยนต์ AH SAT / กลุ่มนิคม WHA* AMATA*) '7 ค่ายรถญี่ปุ่น' บิ๊กหลักไทย ลงทุนเพิ่ม 1.5 แสนล้านบาท-“อีซูซุ-ฮอนด้า”ลุยผลิตอีวี (กรุงเทพธุรกิจ) "มิตซูบิชิ" ขึ้นไลน์ไฮบริด "โตโยต้า" เร่งปักอิอีวี "รัฐบาล" ไขว่ผลงานนายกฯ ไรด์โชว์ญี่ปุ่น 4 ค่ายรถลงทุนเพิ่ม 1.5 แสนล้านบาท ใน 5 ปี ดอกย้าผู้นำอุตสาหกรรมยานยนต์ภูมิภาค พร้อมเร่ง ผลิต EV กระบะไฟฟ้า บีเอ็มชาร์จ วิจัยไฮโดรเจน "อีซูซุ" ผลิตปิกอัพอีวีส่งขายยุโรป "มิตซูบิชิ" เตรียมขึ้นสายผลิตไฮบริด "ฮอนด้า" เริ่มแผนทำตลาดรถยนต์ไฟฟ้า ปี 2567 "โตโยต้า" พร้อมลุยพลังงานทางเลือก ปิกอัพยกแวง

Disclaimer

บริษัทหลักทรัพย์ เคจีไอ (ประเทศไทย) จำกัด (มหาชน) (“บริษัท”) มิได้ให้การรับรองใดๆ ถึงความถูกต้องและแท้จริงของข้อมูลในเอกสารนี้ (“ข้อมูล”) ดังนั้นไม่ว่าจะด้วยเหตุใดก็ตาม บริษัทฯ ขอรับผิดชอบต่อความเสียหายในรายได้ หรือผลประโยชน์ใดๆ ทั้งทางตรงและทางอ้อมที่เกิดขึ้นจากการใช้ข้อมูล และข้อมูลนี้มิได้จัดทำขึ้นเพื่อเป็นการชักชวนหรือชี้แนะให้ซื้อขายหลักทรัพย์ใดๆ ทั้งนี้ข้อมูลถูกจัดทำขึ้นจากแหล่งข้อมูลที่เป็นปัจจุบันและ บริษัทฯ สงวนสิทธิในการแก้ไขข้อความใดๆ ในเอกสารนี้โดยมิต้องบอกกล่าวล่วงหน้า

26 ธันวาคม 2566

(+) **หุ้นต่ออายุอสังหาริมทรัพย์** ลดค่าที่โอนจดจำนอง ธปท. จ่อผ่อน LTV หนุนรับผลบวก SPALI* AP* SC LH* SIRI* (ข่าวหุ้น) จับตาดังขงกรม.วันนี้ (26 ธ.ค.) ต่ออายุมาตรการลดค่าธรรมเนียมการโอนและจดจำนอง เหลือ 0.01% ต่อไปอีก 1 ปี จากสิ้นสุดปีนี้ พร้อมลั่นธปท.ผ่อนปรนเกณฑ์ LTV ขยายเพดานสิทธิซื้อบ้านถึงราคา 5 ล้านบาท กระตุ้นภาคธุรกิจ ด้านโบรกฯ เผยหากผ่อนปรน LTV จะช่วยกระตุ้นอสังหาฯที่กำลังซบเซา และยังช่วยดันธุรกิจอื่นๆ ในวงเศรษฐกิจ แต่ทั้งหมดขึ้นอยู่กับแบงก์ชาติตั้งใจแข็งหรือไม่ พร้อมแนะนำหุ้นรับผลบวก SPALI* AP* SC LH* และ SIRI*

(0) **เอกชนจี้กรม. 26 ธ.ค.เคาะนำเข้ากากถั่วเหลือง (ข่าวสด)** นายพรศิลป์ พัชรินทร์ตนะกุล เลขาธิการสมาพันธ์ผู้ส่งออกและเพาะเลี้ยงสัตว์น้ำ เปิดเผยว่า เมื่อวันที่ 21 ธ.ค. 2566 สมาพันธ์ยื่นหนังสือถึงนายกรัฐมนตรีผ่านทาง นพ.พรหมินทร์ เลิศสุริย์เดช เลขาธิการนายกรัฐมนตรี นับเป็นหนังสือฉบับที่ 6 ที่ยื่นถึงรัฐให้เร่งออกประกาศนำเข้ากากถั่วเหลืองทันทีและขอเข้าพบอธิบายเหตุผลและความจำเป็น ทั้งนี้ผลิตภัณฑ์เหลือของประเทศไทยมีเพียงปีละ 2-3 หมื่นตัน น้อยกว่าความต้องการใช้ที่ปีละ 3 ล้านตัน ซึ่งสมาพันธ์รับซื้อหมดทั้ง 100% แล้ว

(+) **SAV ระทึกเกมใหญ่ ทุ่มลววิทยุบลินลาว Q1 (ทันหุ้น)** SAV คืบหน้าคว่ำวิทยุการบิณ สปป.ลาว ส่ง Proposal เดือนนี้ คาดทุ่มผลไตรมาส 1 ปีหน้า ยกปริมาณผ่าน่านฟ้าสูง มองปี 2567 เติบโตต่อ รายได้แตะ 1.7 พันล้านบาท ไม่รวมวิทยุการบิณ สปป.ลาว ด้านโบรกฯ SAV อัตรากำไรโคดเด่น ROE สูง 37% เหนือโรงแรม – AOT* ให้เป้า 26 บาท

(+) **RATCH* เเทงบตั้งโรงพยาบาล (ไทยโพสต์)** RATCH* ลุยจับมือ PRINC ตั้งโรงพยาบาลพริ้นท์มุกดาหาร เเทงบ 75 ล้านบาท รุกขยายฐานธุรกิจบริการสุขภาพ ด้าน EGCO* ทุ่มงบปีหน้า 3 หมื่นล้าน เพิ่มกำลังผลิตไฟ 1 พันเมกะ

หุ้นที่เคยแนะนำก่อนหน้า

- EPG* (เป้า Consensus 8.95 บาท) แนวรับ 8.2 บาท / แนวต้าน 8.4 บาท ผ่านได้แนะนำ "Let profit run" (Trailing stop 7.8 บาท)
- CCET (ยังไม่มีเป้าหมาย Consensus) แนวรับ 2.24 บาท / แนวต้าน 2.4 – 2.5 บาท (Trailing stop 2.10 บาท)
- PLANB* (เป้าพื้นฐาน 10.7 บาท) แนวรับ 8.7 บาท / แนวต้าน 8.85 – 8.95 บาท (Trailing stop 8.6 บาท)
- AP* (เป้าพื้นฐาน 14 บาท) แนวรับ 11.1 บาท / แนวต้าน 11.4 – 11.7 บาท (Stop loss 10.8 บาท)
- AAV* (เป้าพื้นฐาน 3.0 บาท) แนวรับ 1.95 บาท / แนวต้าน 2.02 – 2.10 บาท (Stop loss 1.91 บาท)
- BAFS (เป้าพื้นฐาน 30.5 บาท) แนวรับ 23.6 บาท / แนวต้าน 24.0 – 24.4 บาท (Stop loss 23.4 บาท)
- WHA* (เป้าพื้นฐาน 5.3 บาท) แนวรับ 5.10 บาท / แนวต้าน 5.30 – 5.45 บาท (Stop loss 5.0 บาท)
- SFLEX (เป้าพื้นฐาน 6.0 บาท) แนวรับ 3.52 บาท / แนวต้าน 3.62 – 3.76 บาท (Stop loss 3.5 บาท)
- CBG* (เป้าพื้นฐาน 85 บาท) แนวรับ 85 บาท / แนวต้าน 87 - 89 บาท (Stop loss 81.5 บาท)

Report ตามปัจจัยพื้นฐานวันนี้

- HANA* แนะนำ "ถือ" เป้าพื้นฐาน 47 บาท ฝ่ายวิจัยฯ มีมุมมองเชิงบวกต่อแนวโน้มอุตสาหกรรมอิเล็กทรอนิกส์ที่ฟื้นตัว และแนะนำติดตามการฟื้นตัวของยอดขายใน 4Q – 1Q ซึ่งจะเป็นโอกาสในการปรับ Re-rate เป้าหมาย PE ขึ้น
- ADVANC* แนะนำ "ซื้อ" เป้าพื้นฐาน 260 บาท ฝ่ายวิจัยฯ คาดกำไร 4Q66 = 7.73 พันล้านบาท (+14% YoY, +2% QoQ) จาก High season และค่าบริการที่ฟื้นตัว ฝ่ายวิจัยฯ ปรับประมาณการฯขึ้น และปรับราคาเป้าหมายขึ้นเป็น 260 บาท (เดิม 258 บาท)

Disclaimer

มุมมอง SET Index (Morning Session 26-December-23)

กฤษณ์พงษ์ ภาพาน CMT®

โทร 66.2658.8888 คิว 8843

อีเมล kritsapongp@kgi.co.th



SET Index: แนว sideways up ในกรอบ 1405-1416

SET Index: ปิด 1,408.83, +3.74 จุด, +0.27%, มูลค่าการซื้อขาย 2.17 หมื่นล้านบาท

SET Index เมื่อวานนี้: ดัชนีปรับตัวขึ้น มีแรงซื้อเด่นกลุ่มอิเล็กทรอนิกส์ การแพทย์ อาหาร และพลังงาน

SET Index เข้าวันนี้: แนว sideways up ในกรอบ 1405-1416 เนื่องจากช่วงเช้านี้ปรับตัวขึ้นทดสอบแนวต้านบริเวณ 1410 แต่ยังไม่สามารถผ่านได้ จากนั้นดัชนีแกว่งตัวอยู่ในกรอบแคบช่วง 1405-1410 ด้วยปริมาณการซื้อขายที่เบาบาง ในระยะกลางมองว่าหากดัชนียังคงยืนเหนือ 1400 ได้ ดัชนีจะแกว่งขึ้นต่อเพื่อทดสอบแนวต้านถัดไปที่ 1410 และ 1416 ตามลำดับ

แนวรับ 1400 / 1405

แนวต้าน 1410 / 1416

กลยุทธ์การลงทุน

มีหุ้น: จังหวะ rebound เป็นโอกาสขายเล่นรอบที่แนวต้าน 1410 หรือ 1416

ไม่มีหุ้น: หากดัชนียืนเหนือแนวรับ 1405 ได้ มองเป็นโอกาสเล่น rebound สั้น ๆ โดยแนวต้าน 1410 หรือ 1416

Disclaimer

บริษัทหลักทรัพย์ เคจีไอ (ประเทศไทย) จำกัด (มหาชน) (“บริษัท”) มิได้ให้การรับรองใดๆ ถึงความถูกต้องและแท้จริงของข้อมูลในเอกสารนี้ (“ข้อมูล”) ดังนั้นไม่ว่าจะด้วยเหตุใดก็ตาม บริษัทไม่ขอรับผิดชอบต่อการเสียหายในรายได้ หรือผลประโยชน์ใดๆ ทั้งทางตรงและทางอ้อมที่เกิดขึ้นจากการใช้ ข้อมูล และข้อมูลนี้มิได้จัดทำขึ้นเพื่อเป็นการชักชวนหรือชี้แนะให้ซื้อขายหลักทรัพย์ใดๆ ทั้งนี้ ข้อมูลถูกจัดทำขึ้นจากแหล่งข้อมูลที่เป็นปัจจุบันและ บริษัทสงวนสิทธิในการแก้ไขข้อความใดๆ ในเอกสารนี้โดยมีผลย้อนหลังนับจากเวลาที่ข้อมูลดังกล่าวถูกเผยแพร่ ณ บัญชีปัจจุบัน บริษัทจะทำการในฐานะผู้ออกหลักทรัพย์และที่ปรึกษาทางการเงินของใบสำคัญแสดงสิทธิอนุพันธ์บนหุ้นสามัญของ บตท.

หุ้นเด่นทางเทคนิค

กลยุทธ์ฟงส์ ปาทานCMT®
โทร 66.2658.8888 ต่อ 8843
อีเมล krisapongp@kgi.co.th



BA

แนวรับ 14.80-15.00

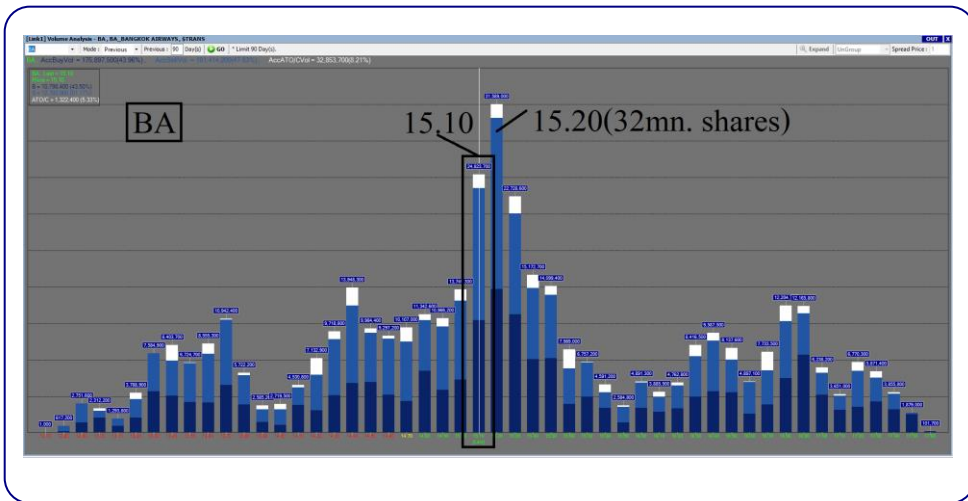
แนวต้าน 15.50 / 16.00

ตัดขาดทุน 14.60

BA กราฟรายวัน

ราคา rebound จากแนวรับกรอบล่าง uptrend channel ประกอบกับเกิดสัญญาณบวกจากเส้น MACD ที่ยังคงอยู่เหนือเส้น Signal มองว่าน่าจะทำกำไรในระยะสั้น เพื่อลดความเสี่ยงปรับตัวขึ้น

Volume Analysis



ที่ราคาเปิด 15.10 มองว่าน่าซื้อเพราะหากราคาผ่านแนวต้านที่ 15.20 ซึ่งมีปริมาณการซื้อขายประมาณ 32 ล้านหุ้น โดยหลังจากนั้นแนวต้าน ปริมาณการซื้อขายลดลงเหลือเฉลี่ยประมาณ 7.4 ล้านหุ้นต่อแท่งถือว่าแนวต้าน ปริมาณการซื้อขายลดไปกว่า 77% จึงคาดว่าราคาจะปรับตัวขึ้นต่อได้ง่าย

กลยุทธ์การลงทุน

คำแนะนำ: ซื้อเก็งกำไรที่แนวรับ 14.80-15.00 คาดหวังการขึ้นทดสอบแนวต้านระยะสั้นที่ 15.50 หรือ 16.00 ตัดขาดทุนเมื่อหลุด 14.60

Disclaimer

บริษัทหลักทรัพย์ เคจีไอ (ประเทศไทย) จำกัด (มหาชน) ("บริษัท") มิได้ให้การรับรองใดๆ ถึงความถูกต้องและแท้จริงของข้อมูลในเอกสารนี้ ("ข้อมูล") ดังนั้นไม่ว่าจะด้วยเหตุใดก็ตาม บริษัทไม่ขอรับผิดชอบต่อความเสียหายในรายได้ หรือผลประโยชน์ใดๆ ทั้งทางตรงและทางอ้อมที่เกิดขึ้นจากการใช้ ข้อมูล และข้อมูลนี้มีได้จัดทำขึ้นเพื่อเป็นการชักชวนหรือชี้แนะให้ซื้อขายหลักทรัพย์ใดๆ ทั้งนี้ข้อมูลถูกจัดทำขึ้นจากแหล่งข้อมูลที่เป็นปัจจุบันและ บริษัทสงวนสิทธิในการแก้ไขข้อความใดๆ ในเอกสารนี้โดยมิต้องออกกล่าวอ้างหน้า

หุ้นเด่นทางเทคนิค

กลยุทธ์ฟงส์ ปาทานCMT®
โทร 66.2658.8888 ต่อ 8843
อีเมล krisapongp@kgi.co.th

แนวโน้มราคา



TU*

แนวรับ 14.20-14.40

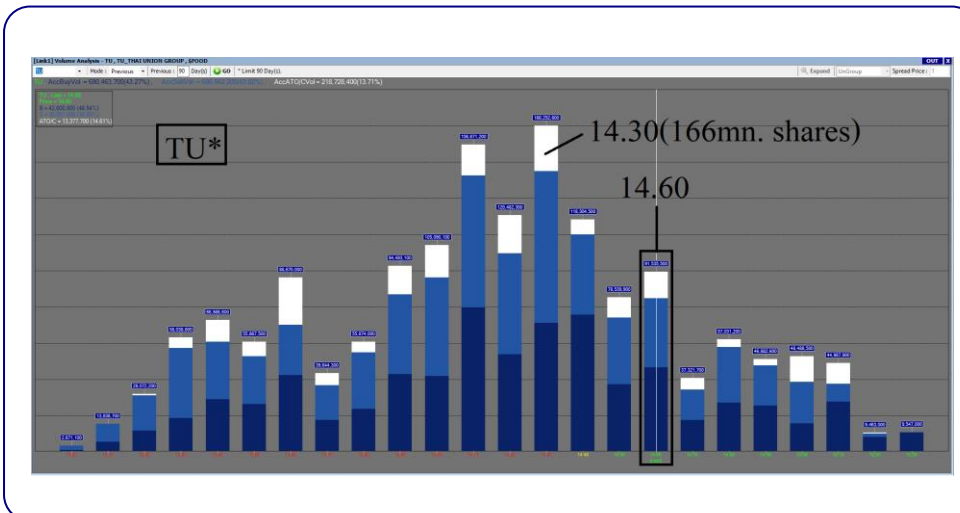
แนวต้าน 15.00 / 15.50

ตัดขาดทุน 14.10

TU* กราฟรายวัน

ราคา rebound จากแนวรับเส้น SMA200Day คาดแกว่งตัวขึ้นต่อตามกรอบ uptrend channel ประกอบกับเกิดสัญญาณบวกจากเส้น Modified Stochastic ที่เส้น %K ตัดขึ้นจากเขต oversold มองว่าน่าแก๊งกำไรในระยะสั้น เพื่อคาดหวังการปรับตัวขึ้น

Volume Analysis



ที่ราคาเปิด 14.60 มองว่าน่าซื้อเพราะราคาได้ผ่านแนวต้านที่ 14.30 ซึ่งมีปริมาณการซื้อขายประมาณ 166 ล้านหุ้น โดยหลังจากนั้นแนวต้าน ปริมาณการซื้อขายลดลงเหลือเฉลี่ยประมาณ 53 ล้านหุ้นต่อแก๊งถือว่าแนวต้าน ปริมาณการซื้อขายลดไปกว่า 68% จึงคาดว่าราคาจะปรับตัวขึ้นต่อได้ง่าย

กลยุทธ์การลงทุน

คำแนะนำ: ซื้อแก๊งกำไรที่แนวรับ 14.20-14.40 คาดหวังการขึ้นทดสอบแนวต้านระยะสั้นที่ 15.00 หรือ 15.50 ตัดขาดทุนเมื่อหลุด 14.10

<https://www.kgiworld.co.th>

หมายเหตุ: 1. *บริษัทอาจเป็นผู้ถือครองหุ้นสำคัญแสดงสิทธิออกพันธบัตรหลักทรัพย์นี้ / 2. เป้าพื้นฐาน หมายถึง ราคาเป้าหมายเชิงพื้นฐาน (Forecasted 12M Target price) ที่อ้างอิงจากทวิเคราะห์ปัจจัยพื้นฐานฉบับล่าสุดของฝ่ายวิจัย / 3. เป้า Consensus หมายถึง ค่าเฉลี่ยของราคาเป้าหมายเชิงพื้นฐานที่จัดทำโดย Bloomberg consensus หรือ IAA Consensus

Disclaimer

บริษัทหลักทรัพย์ เคจีไอ (ประเทศไทย) จำกัด (มหาชน) ("บริษัท") มิได้ให้การรับรองใดๆ ถึงความถูกต้องและแท้จริงของข้อมูลในเอกสารนี้ ("ข้อมูล") ดังนั้นไม่ว่าจะด้วยเหตุใดก็ตาม บริษัทไม่ขอรับผิดชอบต่อความเสียหายในรายได้ หรือผลประโยชน์ใดๆ ทั้งทางตรงและทางอ้อมที่เกิดขึ้นจากการใช้ ข้อมูล และข้อมูลนี้มีได้จัดทำขึ้นเพื่อเป็นการชักชวนหรือแนะนำให้ซื้อขายหลักทรัพย์ใดๆ ทั้งนี้ข้อมูลถูกจัดทำขึ้นจากแหล่งข้อมูลที่เป็นปัจจุบันและ บริษัทสงวนสิทธิในการแก้ไขข้อความใดๆในเอกสารนี้โดยมิต้องออกกล่าวอ้างหน้า

กลยุทธ์หุ้นที่เคยแนะนำ

กลยุทธ์ฟงส์ ปาทานCMT®
โทร 66.2658.8888 คอ 8843
อีเมล kraitsapongp@kgi.co.th

ชื่อหุ้น	คำแนะนำ	ราคาคืนทุน	แนวรับ	แนวต้าน	Stop Loss	Trailing Stop	วันที่แนะนำ
MEGA*	รอซื้อที่แนวรับ		40.00-40.75	42.00/43.50	39.75		25-Dec-23
CBG*	รอซื้อที่แนวรับ		84.00-84.75	87.00/89.00	83.00		25-Dec-23
CHG*	รอซื้อที่แนวรับ		3.00-3.04	3.14/3.20	2.94		25-Dec-23
COM7*	รอซื้อที่แนวรับ		23.00-23.30	24.00/25.00	22.70		22-Dec-23
MTC*	ถือ	44.75	44.75	47.00/49.00		45.50	22-Dec-23
RCL*	ขายทำกำไร	22.20	-	-		24.00	21-Dec-23
BCP*	ถือ	43.50	42.50-43.50	45.25/46.50	42.00		21-Dec-23
NYT	ถือ	4.34	4.24-4.34	4.48/4.58	4.28		20-Dec-23
BCH*	ถือ	21.50	21.50	22.50/23.00		21.60	19-Dec-23
TFG	ถือ	3.38	3.38	3.66/3.76		3.56	19-Dec-23

หมายเหตุ

- กลยุทธ์หุ้นที่เคยแนะนำ คือ การติดตามคำแนะนำหุ้นเด่นทางเทคนิคที่เคยแนะนำในช่วง 5 วันที่ผ่านมา
- คำแนะนำ แบ่งเป็น 5 แบบคือ
 - “รอซื้อที่แนวรับ” หมายถึง รอซื้อหุ้นเมื่อราคาปรับตัวลงมาถึงแนวรับ,
 - “ถือ” หมายถึง ถือหุ้นหรือคงสถานะตามเดิม,
 - “ขายทำกำไร” หมายถึง ขายที่ราคา Trailing Stop หรือแนวต้านที่ 2,
 - “ขายทำทุน” หมายถึง ขายที่ราคาคืนทุน,
 - “ตัดขาดทุน” หมายถึง ขายที่ราคา Stop Loss
- ราคาคืนทุนคือ ราคาที่แนวรับกรอบบน ซึ่งเป็นเพียงราคาสมมติเพื่ออ้างอิงคำแนะนำหุ้นตัวนั้น ๆ ทั้งนี้มิได้เป็นการแนะนำให้ซื้อหุ้นที่ราคาเปิดแต่อย่างใด
- หุ้นจะถูกนำออกจากตาราง 2 กรณี ดังนี้ i) ปรับตัวถึงแนวต้านที่ 2 หรือ Trailing หรือ Stop Loss ใดๆ อย่างใดอย่างหนึ่ง ii) อยู่ในตารางเกิน 5 วันทำการ
- Lock Profit คือ จุดของราคาที่ใช่เป็นจุดขายทำกำไรหรือขายเพื่อรักษาคืนทุน ส่วนมากจะถูกกำหนดเมื่อราคาปรับตัวขึ้นจากราคาคืนทุน
- หุ้นและคำแนะนำในตารางด้านบนเป็นเพียงแนวทางการลงทุนเท่านั้น โดยมีได้รับรองผลตอบแทนจากการลงทุนแต่อย่างใด

<https://www.kgiworld.co.th>

หมายเหตุ: 1. “บริษัทอาจเป็นผู้ถือครองหุ้นสำคัญแสดงสิทธิออกพันธบัตรหลักทรัพย์นี้ / 2. เป้าพื้นฐาน หมายถึง ราคาค่าเป้าหมายเชิงพื้นฐาน (Forecasted 12M Target price) ที่อ้างอิงจากบทวิเคราะห์ที่ปัจจัยพื้นฐานฉบับล่าสุดของฝ่ายวิจัย / 3. เป้า Consensus หมายถึง ค่าเฉลี่ยของราคาค่าเป้าหมายเชิงพื้นฐานที่จัดทำโดย Bloomberg consensus หรือ IAA Consensus

Disclaimer

บริษัทหลักทรัพย์ เคจีไอ (ประเทศไทย) จำกัด (มหาชน) (“บริษัท”) มิได้ให้การรับรองใดๆ ถึงความถูกต้องและแท้จริงของข้อมูลในเอกสารนี้ (“ข้อมูล”) ดังนั้นไม่ว่าจะด้วยเหตุใดก็ตาม บริษัทไม่ขอรับผิดชอบต่อความเสียหายในรายได้ หรือผลประโยชน์ใดๆ ทั้งทางตรงและทางอ้อมที่เกิดขึ้นจากการใช้ ข้อมูล และข้อมูลนี้มีได้จัดทำขึ้นเพื่อการชักชวนหรือแนะนำให้ซื้อขายหลักทรัพย์ใดๆ ทั้งนี้ข้อมูลถูกจัดทำขึ้นจากแหล่งข้อมูลที่เป็นปัจจุบันและ บริษัทสงวนสิทธิในการแก้ไขข้อความใดๆ ในเอกสารนี้โดยมิต้องออกกล่าวอ้างหน้า

รายงานเอ็นวีดีอาร์ (NVDR) ประจำวัน
จำนวนหุ้นเพิ่มขึ้นสูงสุด 20 อันดับ

ชื่อหุ้น	ราคา (บาท)	จำนวนหุ้นที่ถือ (ล้านหุ้น)		เอ็นวีดีอาร์เปลี่ยนแปลง		
		22 ธ.ค. 66	25 ธ.ค. 66	(พันหุ้น)	มูลค่า (ล้านบาท)	(%)
TGE	2.50	13.33	17.29	3,963.2	9.24	29.7
BEM	7.85	938.49	942.30	3,810.0	30.09	0.4
BTS	7.15	1,333.16	1,336.44	3,285.2	23.48	0.2
CHO-W3	0.01	10.83	14.03	3,200.0	0.03	29.6
BDMS	26.75	2,018.89	2,021.66	2,765.6	73.12	0.1
ETL	1.67	6.29	9.03	2,740.1	4.53	43.5
CPF	19.10	625.72	628.29	2,575.3	49.09	0.4
VGI	1.90	390.26	392.79	2,532.9	4.78	0.6
WINDOW	1.37	2.40	4.85	2,451.6	3.16	102.1
ORN	1.02	6.99	9.31	2,318.0	2.29	33.2
CRC	40.25	185.34	187.18	1,838.9	73.57	1.0
AAI	3.92	25.26	27.05	1,788.4	6.99	7.1
BROOK	0.51	190.00	191.60	1,603.5	0.81	0.8
NEWS	0.01	2,818.56	2,820.03	1,478.3	0.01	0.1
NER	4.82	55.98	57.39	1,404.9	6.77	2.5
TLI	9.75	177.41	178.78	1,372.4	13.50	0.8
MORE	0.10	2,117.29	2,118.60	1,315.2	0.13	0.1
AAV	1.96	1,361.82	1,363.09	1,269.5	2.51	0.1
BAM	7.95	85.17	86.37	1,200.9	9.62	1.4
NAM	6.50	1.25	2.40	1,151.8	7.50	92.3

มูลค่าเพิ่มขึ้นสูงสุด 20 อันดับ

ชื่อหุ้น	ราคา (บาท)	จำนวนหุ้นที่ถือ (ล้านหุ้น)		เอ็นวีดีอาร์เปลี่ยนแปลง		
		22 ธ.ค. 66	25 ธ.ค. 66	(พันหุ้น)	มูลค่า (ล้านบาท)	(%)
CRC	40.25	185.34	187.18	1,838.9	73.57	1.0
BDMS	26.75	2,018.89	2,021.66	2,765.6	73.12	0.1
AOT	60.50	588.32	589.41	1,091.0	65.95	0.2
CPF	19.10	625.72	628.29	2,575.3	49.09	0.4
CBG	85.25	34.70	35.10	404.6	34.67	1.2
BEM	7.85	938.49	942.30	3,810.0	30.09	0.4
BBL	149.50	442.99	443.18	188.7	28.38	0.0
TOP	53.75	274.95	275.44	482.0	26.01	0.2
BTS	7.15	1,333.16	1,336.44	3,285.2	23.48	0.2
CK	20.30	134.72	135.80	1,085.4	22.16	0.8
MTC	46.75	146.59	147.05	464.4	21.17	0.3
ITC	20.60	58.77	59.74	968.7	19.81	1.6
BCH	21.70	206.14	207.00	856.9	18.57	0.4
BH	216.00	113.11	113.19	79.0	17.07	0.1
TLI	9.75	177.41	178.78	1,372.4	13.50	0.8
BGRIM	27.75	103.57	104.04	473.9	13.09	0.5
PTTGC	38.00	225.10	225.42	319.4	12.15	0.1
TIDLOR	23.20	177.43	177.95	514.2	12.04	0.3
PTTEP	148.00	350.78	350.86	73.6	10.89	0.0
GPSC	48.50	63.90	64.13	224.9	10.84	0.4

ที่มา: ตลาดหลักทรัพย์ฯ และ เคจีไอ (ประเทศไทย)

หมายเหตุ: ข้อมูลผลของการสะสมอาจ มีการเปลี่ยนแปลงได้ภายหลังการปรับปรุงโดยตลาดหลักทรัพย์ฯ

จำนวนหุ้นลดลงสูงสุด 20 อันดับ

ชื่อหุ้น	ราคา (บาท)	จำนวนหุ้นที่ถือ (ล้านหุ้น)		เอ็นวีดีอาร์เปลี่ยนแปลง		
		22 ธ.ค. 66	25 ธ.ค. 66	(พันหุ้น)	มูลค่า (ล้านบาท)	(%)
ALPHAX	0.54	43.04	31.04	(11,998.8)	(5.71)	(27.9)
WAVE	0.16	201.24	195.39	(5,846.0)	(0.94)	(2.9)
TRUE	5.10	3,284.85	3,279.02	(5,833.9)	(29.62)	(0.2)
IVL	26.75	443.54	438.32	(5,220.6)	(138.69)	(1.2)
TU	14.60	325.39	320.44	(4,952.1)	(72.31)	(1.5)
XPG	1.30	213.54	208.84	(4,698.6)	(5.77)	(2.2)
TRITN	0.13	336.77	332.67	(4,096.8)	(0.53)	(1.2)
AWC	3.50	1,041.71	1,038.35	(3,363.4)	(11.66)	(0.3)
BANPU	6.65	872.46	869.53	(2,925.8)	(19.49)	(0.3)
PTT	35.50	1,283.70	1,281.64	(2,061.3)	(72.43)	(0.2)
ECL	1.44	10.62	8.69	(1,938.2)	(2.86)	(18.2)
PSL	8.35	150.05	148.13	(1,922.3)	(16.13)	(1.3)
AP	11.30	399.11	397.21	(1,899.9)	(21.17)	(0.5)
PRM	5.40	119.42	117.66	(1,768.2)	(9.56)	(1.5)
RCL	23.50	58.46	56.74	(1,717.2)	(40.88)	(2.9)
NWR	0.33	78.67	76.98	(1,698.4)	(0.56)	(2.2)
DELTA	94.00	350.68	349.09	(1,583.8)	(147.99)	(0.5)
EA	44.00	337.13	335.57	(1,567.5)	(69.14)	(0.5)
SPRC	8.55	265.75	264.21	(1,537.9)	(13.07)	(0.6)
MCA	2.54	3.88	2.40	(1,481.0)	(4.71)	(38.2)

มูลค่าลดลงสูงสุด 20 อันดับ

ชื่อหุ้น	ราคา (บาท)	จำนวนหุ้นที่ถือ (ล้านหุ้น)		เอ็นวีดีอาร์เปลี่ยนแปลง		
		22 ธ.ค. 66	25 ธ.ค. 66	(พันหุ้น)	มูลค่า (ล้านบาท)	(%)
DELTA	94.00	350.68	349.09	(1,583.8)	(147.99)	(0.5)
IVL	26.75	443.54	438.32	(5,220.6)	(138.69)	(1.2)
PTT	35.50	1,283.70	1,281.64	(2,061.3)	(72.43)	(0.2)
TU	14.60	325.39	320.44	(4,952.1)	(72.31)	(1.5)
KBANK	131.00	342.71	342.18	(528.3)	(69.18)	(0.2)
EA	44.00	337.13	335.57	(1,567.5)	(69.14)	(0.5)
SCB	103.50	191.93	191.37	(559.3)	(57.77)	(0.3)
CPN	67.50	331.31	330.62	(684.6)	(46.47)	(0.2)
RCL	23.50	58.46	56.74	(1,717.2)	(40.88)	(2.9)
GULF	44.50	438.94	438.08	(859.0)	(38.11)	(0.2)
TRUE	5.10	3,284.85	3,279.02	(5,833.9)	(29.62)	(0.2)
JMART	17.90	41.80	40.40	(1,397.7)	(25.06)	(3.3)
KCE	56.00	74.43	74.04	(386.1)	(21.55)	(0.5)
AP	11.30	399.11	397.21	(1,899.9)	(21.17)	(0.5)
BANPU	6.65	872.46	869.53	(2,925.8)	(19.49)	(0.3)
PSL	8.35	150.05	148.13	(1,922.3)	(16.13)	(1.3)
CPALL	55.25	955.80	955.53	(271.1)	(14.93)	(0.0)
BJC	25.25	114.63	114.09	(541.6)	(13.77)	(0.5)
SPRC	8.55	265.75	264.21	(1,537.9)	(13.07)	(0.6)
MINT	27.25	611.72	611.24	(475.2)	(12.83)	(0.1)

<https://www.kgieworld.co.th>

หมายเหตุ: 1. *บริษัทอาจเป็นผู้ถือครองหุ้นสำคัญแสดงสิทธิออกพันธบัตรหุ้นสามัญ / 2. เป้าพื้นฐาน หมายถึง ราคาเป้าหมายเชิงพื้นฐาน (Forecasted 12M Target price) ที่อ้างอิงจากบทวิเคราะห์ที่ปัจจัยพื้นฐานฉบับล่าสุดของฝ่ายวิจัย / 3. เป้า Consensus หมายถึง ค่าเฉลี่ยของราคาเป้าหมายเชิงพื้นฐานที่จัดทำโดย Bloomberg consensus หรือ IAA Consensus

Disclaimer

บริษัทหลักทรัพย์ เคจีไอ (ประเทศไทย) จำกัด (มหาชน) ("บริษัท") มิได้ให้การรับรองใดๆ ถึงความถูกต้องและแท้จริงของข้อมูลในเอกสารนี้ ("ข้อมูล") ดังนั้นไม่ว่าจะด้วยเหตุใดก็ตาม บริษัทไม่ขอรับผิดชอบต่อความเสียหายในรายได้ หรือผลประโยชน์ใดๆ ทั้งทางตรงและทางอ้อมที่เกิดขึ้นจากการใช้ ข้อมูล และข้อมูลนี้มิได้จัดทำขึ้นเพื่อการชักชวนหรือแนะนำให้ซื้อขายหลักทรัพย์ใดๆ ทั้งนี้ข้อมูลถูกจัดทำขึ้นจากแหล่งข้อมูลที่เป็นปัจจุบันและ บริษัทสงวนสิทธิในการแก้ไขข้อความใดๆ ในเอกสารนี้โดยมิต้องออกกล่าวอ้างหน้า

รายงานหุ้นที่ถูกสั่งห้ามจำหน่าย (Silent Period) (เรียงตามวันที่สิ้นสุด)

ชื่อหุ้น	ระยะเวลาห้ามจำหน่าย		จำนวนหุ้น (ล้านหุ้น)	ร้อยละของ ทุนชำระแล้ว	ทุนชำระแล้ว (ล้านบาท)	จำนวนหุ้นห้ามจำหน่ายคงเหลือ (ล้านหุ้น)				วันแรกในแต่ละช่วงที่สามารถจำหน่ายหุ้นได้				จำนวนหุ้นที่พ้นการห้ามจำหน่ายแต่ละช่วง (ล้านหุ้น)			
	วันเริ่มต้น	วันสิ้นสุด				6M	12M	18M	24M	6M	12M	18M	24M	6M	12M	18M	24M
AURA	29 พ.ย. 65	28 พ.ย. 66	733.00	54.95	1,334.00	733.00	549.75	Free	Free	28 พ.ค. 66	28 พ.ย. 66	28 พ.ค. 67	28 พ.ย. 67	183.25	549.75	-	-
PRI	30 พ.ย. 65	29 พ.ย. 66	176.00	55.00	320.00	176.00	132.00	Free	Free	29 พ.ค. 66	29 พ.ย. 66	29 พ.ค. 67	29 พ.ย. 67	44.00	132.00	-	-
MTW	6 ธ.ค. 65	5 ธ.ค. 66	185.00	27.45	674.00	185.00	138.75	Free	Free	5 มิ.ย. 66	5 ธ.ค. 66	5 มิ.ย. 67	5 ธ.ค. 67	46.25	138.75	-	-
UBA	7 ธ.ค. 65	6 ธ.ค. 66	330.00	55.00	600.00	330.00	247.50	Free	Free	6 มิ.ย. 66	6 ธ.ค. 66	6 มิ.ย. 67	6 ธ.ค. 67	82.50	247.50	-	-
ITC	9 ธ.ค. 65	8 ธ.ค. 66	1,650.00	55.00	3,000.00	1,650.00	1,237.50	Free	Free	8 มิ.ย. 66	8 ธ.ค. 66	8 มิ.ย. 67	8 ธ.ค. 67	412.50	1,237.50	-	-
SGC	13 ธ.ค. 65	12 ธ.ค. 66	1,798.00	54.98	3,270.00	1,798.00	1,348.50	Free	Free	12 มิ.ย. 66	12 ธ.ค. 66	12 มิ.ย. 67	12 ธ.ค. 67	449.50	1,348.50	-	-
DTCENT	15 ธ.ค. 65	14 ธ.ค. 66	662.00	52.83	1,253.00	662.00	496.50	Free	Free	14 มิ.ย. 66	14 ธ.ค. 66	14 มิ.ย. 67	14 ธ.ค. 67	165.50	496.50	-	-
SM	20 ธ.ค. 65	19 ธ.ค. 66	605.00	55.00	1,100.00	605.00	453.75	Free	Free	19 มิ.ย. 66	19 ธ.ค. 66	19 มิ.ย. 67	19 ธ.ค. 67	151.25	453.75	-	-
WARRIX	21 ธ.ค. 65	20 ธ.ค. 66	330.00	55.00	600.00	330.00	247.50	Free	Free	20 มิ.ย. 66	20 ธ.ค. 66	20 มิ.ย. 67	20 ธ.ค. 67	82.50	247.50	-	-
MOSHI	22 ธ.ค. 65	21 ธ.ค. 66	165.00	50.15	329.00	165.00	123.75	Free	Free	21 มิ.ย. 66	21 ธ.ค. 66	21 มิ.ย. 67	21 ธ.ค. 67	41.25	123.75	-	-
KTMS	23 ธ.ค. 65	22 ธ.ค. 66	165.00	55.00	300.00	165.00	123.75	Free	Free	22 มิ.ย. 66	22 ธ.ค. 66	22 มิ.ย. 67	22 ธ.ค. 67	41.25	123.75	-	-
SAF	19 ม.ค. 66	18 ม.ค. 67	165.00	55.00	300.00	165.00	123.75	Free	Free	18 ก.ค. 66	18 ม.ค. 67	18 ก.ค. 67	18 ม.ค. 68	41.25	123.75	-	-
MASTER	25 ม.ค. 66	24 ม.ค. 67	132.00	50.19	263.00	132.00	99.00	Free	Free	24 ก.ค. 66	24 ม.ค. 67	24 ก.ค. 67	24 ม.ค. 68	33.00	99.00	-	-
SVR	8 ก.พ. 66	7 ก.พ. 67	280.00	54.90	510.00	280.00	210.00	Free	Free	7 ส.ค. 66	7 ก.พ. 67	7 ส.ค. 67	7 ก.พ. 68	70.00	210.00	-	-
NTSC	9 ก.พ. 66	8 ก.พ. 67	55.00	55.00	100.00	55.00	41.25	Free	Free	8 ส.ค. 66	8 ก.พ. 67	8 ส.ค. 67	8 ก.พ. 68	13.75	41.25	-	-
MEB	14 ก.พ. 66	13 ก.พ. 67	165.00	55.00	300.00	165.00	123.75	Free	Free	13 ส.ค. 66	13 ก.พ. 67	13 ส.ค. 67	13 ก.พ. 68	41.25	123.75	-	-
PQS	15 ก.พ. 66	14 ก.พ. 67	368.00	54.93	670.00	368.00	276.00	Free	Free	14 ส.ค. 66	14 ก.พ. 67	14 ส.ค. 67	14 ก.พ. 68	92.00	276.00	-	-
BVG	17 ก.พ. 66	16 ก.พ. 67	247.00	54.89	450.00	247.00	185.25	Free	Free	16 ส.ค. 66	16 ก.พ. 67	16 ส.ค. 67	16 ก.พ. 68	61.75	185.25	-	-
CHASE	21 ก.พ. 66	20 ก.พ. 67	1,091.00	54.96	1,985.00	1,091.00	818.25	Free	Free	20 ส.ค. 66	20 ก.พ. 67	20 ส.ค. 67	20 ก.พ. 68	272.75	818.25	-	-
READY	22 ก.พ. 66	21 ก.พ. 67	55.00	55.00	100.00	55.00	41.25	Free	Free	21 ส.ค. 66	21 ก.พ. 67	21 ส.ค. 67	21 ก.พ. 68	13.75	41.25	-	-
PRTR	15 มี.ค. 66	14 มี.ค. 67	330.00	55.00	600.00	330.00	247.50	Free	Free	14 ก.ย. 66	14 มี.ค. 67	14 ก.ย. 67	14 มี.ค. 68	82.50	247.50	-	-
ITTHI	22 มี.ค. 66	21 มี.ค. 67	148.00	54.81	270.00	148.00	111.00	Free	Free	21 ก.ย. 66	21 มี.ค. 67	21 ก.ย. 67	21 มี.ค. 68	37.00	111.00	-	-
DEXON	31 มี.ค. 66	30 มี.ค. 67	262.00	55.04	476.00	262.00	196.50	Free	Free	30 ก.ย. 66	30 มี.ค. 67	30 ก.ย. 67	30 มี.ค. 68	65.50	196.50	-	-
MGC	26 เม.ย. 66	25 เม.ย. 67	616.00	55.00	1,120.00	616.00	462.00	Free	Free	25 ต.ค. 66	25 เม.ย. 67	25 ต.ค. 67	25 เม.ย. 68	154.00	462.00	-	-
PLT	27 เม.ย. 66	26 เม.ย. 67	528.00	55.00	960.00	528.00	396.00	Free	Free	26 ต.ค. 66	26 เม.ย. 67	26 ต.ค. 67	26 เม.ย. 68	132.00	396.00	-	-
GABLE	9 พ.ค. 66	8 พ.ค. 67	385.00	55.00	700.00	385.00	288.75	Free	Free	8 พ.ย. 66	8 พ.ค. 67	8 พ.ย. 67	8 พ.ค. 68	96.25	288.75	-	-
TBN	19 มิ.ย. 66	18 มิ.ย. 67	55.00	55.00	100.00	55.00	41.25	Free	Free	18 ธ.ค. 66	18 มิ.ย. 67	18 ธ.ค. 67	18 มิ.ย. 68	13.75	41.25	-	-
BLC	21 มิ.ย. 66	20 มิ.ย. 67	330.00	55.00	600.00	330.00	247.50	Free	Free	20 ธ.ค. 66	20 มิ.ย. 67	20 ธ.ค. 67	20 มิ.ย. 68	82.50	247.50	-	-
TPL	30 มิ.ย. 66	29 มิ.ย. 67	288.00	54.96	524.00	288.00	216.00	Free	Free	29 ธ.ค. 66	29 มิ.ย. 67	29 ธ.ค. 67	29 มิ.ย. 68	72.00	216.00	-	-
PHG	6 ก.ค. 66	5 ก.ค. 67	165.00	55.00	300.00	165.00	123.75	Free	Free	5 ม.ค. 67	5 ก.ค. 67	5 ม.ค. 68	5 ก.ค. 68	41.25	123.75	-	-
KCG	3 ส.ค. 66	2 ส.ค. 67	299.00	54.86	545.00	299.00	224.25	Free	Free	2 ก.พ. 67	2 ส.ค. 67	2 ก.พ. 68	2 ส.ค. 68	74.75	224.25	-	-
I2	8 ส.ค. 66	7 ส.ค. 67	231.00	55.00	420.00	231.00	173.25	Free	Free	7 ก.พ. 67	7 ส.ค. 67	7 ก.พ. 68	7 ส.ค. 68	57.75	173.25	-	-
PSP	30 ส.ค. 66	29 ส.ค. 67	770.00	55.00	1,400.00	770.00	577.50	Free	Free	29 ก.พ. 67	29 ส.ค. 67	28 ก.พ. 68	29 ส.ค. 68	192.50	577.50	-	-
GFC	13 ก.ย. 66	12 ก.ย. 67	121.00	55.00	220.00	121.00	90.75	Free	Free	12 มี.ค. 67	12 ก.ย. 67	12 มี.ค. 68	12 ก.ย. 68	30.25	90.75	-	-
COCCO	14 ก.ย. 66	13 ก.ย. 67	808.00	54.97	1,470.00	808.00	606.00	Free	Free	13 มี.ค. 67	13 ก.ย. 67	13 มี.ค. 68	13 ก.ย. 68	202.00	606.00	-	-
SINO	20 ก.ย. 66	19 ก.ย. 67	572.00	55.00	1,040.00	572.00	429.00	Free	Free	19 มี.ค. 67	19 ก.ย. 67	19 มี.ค. 68	19 ก.ย. 68	143.00	429.00	-	-
SAV	26 ก.ย. 66	25 ก.ย. 67	352.00	55.00	640.00	352.00	264.00	Free	Free	25 มี.ค. 67	25 ก.ย. 67	25 มี.ค. 68	25 ก.ย. 68	88.00	264.00	-	-
JPARK	3 ต.ค. 66	2 ต.ค. 67	220.00	55.00	400.00	220.00	165.00	Free	Free	2 เม.ย. 67	2 ต.ค. 67	2 เม.ย. 68	2 ต.ค. 68	55.00	165.00	-	-
SRS	10 ต.ค. 66	9 ต.ค. 67	88.00	55.00	160.00	88.00	66.00	Free	Free	9 เม.ย. 67	9 ต.ค. 67	9 เม.ย. 68	9 ต.ค. 68	22.00	66.00	-	-
TAN	18 ต.ค. 66	17 ต.ค. 67	165.00	55.00	300.00	165.00	123.75	Free	Free	17 เม.ย. 67	17 ต.ค. 67	17 เม.ย. 68	17 ต.ค. 68	41.25	123.75	-	-
TRP	24 ต.ค. 66	23 ต.ค. 67	192.00	54.86	350.00	192.00	144.00	Free	Free	23 เม.ย. 67	23 ต.ค. 67	23 เม.ย. 68	23 ต.ค. 68	48.00	144.00	-	-
WINDOW	25 ต.ค. 66	24 ต.ค. 67	488.00	54.95	888.00	488.00	366.00	Free	Free	24 เม.ย. 67	24 ต.ค. 67	24 เม.ย. 68	24 ต.ค. 68	122.00	366.00	-	-
MCA	26 ต.ค. 66	25 ต.ค. 67	126.00	54.78	230.00	126.00	94.50	Free	Free	25 เม.ย. 67	25 ต.ค. 67	25 เม.ย. 68	25 ต.ค. 68	31.50	94.50	-	-
ORN	30 ต.ค. 66	29 ต.ค. 67	825.00	55.00	1,500.00	825.00	618.75	Free	Free	29 เม.ย. 67	29 ต.ค. 67	29 เม.ย. 68	29 ต.ค. 68	206.25	618.75	-	-
NAM	31 ต.ค. 66	30 ต.ค. 67	385.00	55.00	700.00	385.00	288.75	Free	Free	30 เม.ย. 67	30 ต.ค. 67	30 เม.ย. 68	30 ต.ค. 68	96.25	288.75	-	-
SCL	1 พ.ย. 66	31 ต.ค. 67	137.00	54.80	250.00	137.00	102.75	Free	Free	30 เม.ย. 67	31 ต.ค. 67	30 เม.ย. 68	31 ต.ค. 68	34.25	102.75	-	-
ETL	1 พ.ย. 66	31 ต.ค. 67	341.00	55.00	620.00	341.00	255.75	Free	Free	30 เม.ย. 67	31 ต.ค. 67	30 เม.ย. 68	31 ต.ค. 68	85.25	255.75	-	-
SAFE	2 พ.ย. 66	1 พ.ย. 67	167.00	55.12	303.00	167.00	125.25	Free	Free	1 พ.ค. 67	1 พ.ย. 67	1 พ.ค. 68	1 พ.ย. 68	41.75	125.25	-	-

ที่มา: ตลาดหลักทรัพย์ฯ และ เคจีไอ (ประเทศไทย)

<https://www.kgieworld.co.th>

หมายเหตุ: 1. *บริษัทอาจเป็นผู้ถือครองใบสำคัญแสดงสิทธิอนุพันธ์บนหลักทรัพย์นี้ / 2. เป้าพื้นฐาน หมายถึง ราคาเป้าหมายเชิงพื้นฐาน (Forecasted 12M Target price) ที่อ้างอิงจากบทวิเคราะห์ที่ปัจจัยพื้นฐานฉบับล่าสุดของฝ่ายวิจัย / 3. เป้า Consensus หมายถึง ค่าเฉลี่ยของราคาเป้าหมายเชิงพื้นฐานที่จัดทำโดย Bloomberg consensus หรือ IAA Consensus

Disclaimer

บริษัทหลักทรัพย์ เคจีไอ (ประเทศไทย) จำกัด (มหาชน) ("บริษัท") มิได้ให้การรับรองใดๆ ถึงความถูกต้องและแท้จริงของข้อมูลในเอกสารนี้ ("ข้อมูล") ดังนั้นไม่ว่าจะด้วยเหตุใดก็ตาม บริษัทไม่ขอรับผิดชอบต่อความเสียหายในรายได้ หรือผลประโยชน์ใดๆ ทั้งทางตรงและทางอ้อมที่เกิดขึ้นจากการใช้ ข้อมูล และข้อมูลนี้มิได้จัดทำขึ้นเพื่อการชักชวนหรือจำหน่ายหลักทรัพย์ใดๆ ทั้งนี้ข้อมูลถูกจัดทำขึ้นจากแหล่งข้อมูลที่เป็นปัจจุบันและ บริษัทสงวนสิทธิในการแก้ไขข้อความใดๆ ในเอกสารนี้โดยมิต้องบอกกล่าวล่วงหน้า

รายงานการเปลี่ยนแปลงการถือครองหลักทรัพย์ของผู้บริหาร (Change of Management Holdings)

ชื่อบริษัท	ชื่อผู้บริหาร	ความสัมพันธ์*	ประเภท	จำนวน (หุ้น)				ราคา (บาท)
				ซื้อ	ขาย	รับโอน	โอนออก	
AMA	นาย พิศาล รัชกิจประการ	ผู้รายงาน	หุ้นสามัญ	28,000				3.96
APP	นาย ธาณินทร์ พรศิริวิเศษ	ผู้รายงาน	หุ้นสามัญ		3,100			2.62
	นาย ธาณินทร์ พรศิริวิเศษ	ผู้รายงาน	หุ้นสามัญ		8,300			2.62
AS	นาย ปราโมทย์ สุดจิตพร	ผู้รายงาน	หุ้นสามัญ					-
	นาย ปราโมทย์ สุดจิตพร	ผู้รายงาน	หุ้นสามัญ					-
BDMS	นางสาว ประมาภรณ์ ปราสาททอง	ผู้รายงาน	หุ้นสามัญ	38,000,000				26.25
BH	นาย ชัย โสภณพนิช	ผู้รายงาน	หุ้นสามัญ		10,000			217.00
FTE	นาย ประพันธ์ จิตรเจริญชัย	ผู้รายงาน	หุ้นสามัญ		10,000			1.50
MICRO	นาย ปรีดา ไธรมณีรัตน์	ผู้รายงาน	หุ้นสามัญ	50,000				2.07
	นาง รสนันท์ ยิ่งทวีศักดิ์	ผู้รายงาน	หุ้นสามัญ	110,600				2.00
MMM	นางสาว นิชา โจนวัฒนา	ผู้รายงาน	หุ้นสามัญ		495,000			12.40
	นางสาว นันทกา อินทวงษ์	ผู้รายงาน	หุ้นสามัญ		2,000			12.40
	นางสาว นันทกา อินทวงษ์	ผู้รายงาน	หุ้นสามัญ		1,000			11.50
	นาย สุรียา วงศ์สิทธิชัยกุล	ผู้รายงาน	หุ้นสามัญ		490,000			11.50
MTW	นาย กฤตเมธ ตั้งพิชญไพฑูริวัฒน์	ผู้รายงาน	หุ้นสามัญ	1,700				2.26
	นาย กฤตเมธ ตั้งพิชญไพฑูริวัฒน์	ผู้รายงาน	หุ้นสามัญ	172,500				2.24
	นาย กฤตเมธ ตั้งพิชญไพฑูริวัฒน์	ผู้รายงาน	หุ้นสามัญ	425,800				2.18
NDR	นาง นิตยา สัมฤทธิ์วัฒนินชา	ผู้รายงาน	ใบสำคัญฯ		2,000,000			0.03
PCC	นาย กิตติ สัมฤทธิ์	ผู้รายงาน	หุ้นสามัญ	15,000				2.91
PG	นาง กิตยาภรณ์ ชัยถาวรเสถียร	ผู้รายงาน	หุ้นสามัญ	8,000				8.85
RS	นาย สุรชัย เชนฐูโรตติศักดิ์	ผู้รายงาน	สัญญาซื้อขาย		8,400			13.84
	นาย สุรชัย เชนฐูโรตติศักดิ์	ผู้รายงาน	สัญญาซื้อขาย		8,400			13.60
SAMART	นาย ธนาพันธ์ วิไลลักษณ์	ผู้รายงาน	หุ้นสามัญ		2,900,000			4.23
SCM	นาง ธาวิกา ฐานถนกรวัชร	คู่สมรส/ผู้ที่อยู่กิน	หุ้นสามัญ		242,900			3.44
SFLEX	นาย ปริณทรธรณ์ อภินาครีวงศ์	ผู้รายงาน	หุ้นสามัญ	100,000				3.49
SKN	นาง กิตติยา นิบลเลอร์	คู่สมรส/ผู้ที่อยู่กิน	หุ้นสามัญ	10,000				4.16
SO	นาย ชินภัทร จาดเจริญ	ผู้รายงาน	หุ้นสามัญ		5,000			7.25
	นาย ชินภัทร จาดเจริญ	ผู้รายงาน	หุ้นสามัญ		2,600			7.20
SPALI	นาง อัจฉรา ตังมดีธรรม	คู่สมรส/ผู้ที่อยู่กิน	หุ้นสามัญ	70,000				18.10
	นาย ประทีป ตังมดีธรรม	ผู้รายงาน	หุ้นสามัญ	70,000				18.10
STA	นาย วิชญ์พล สินเจริญกุล	ผู้รายงาน	หุ้นสามัญ	1,000,000				14.95
STGT	นาย ธนาธิป อูบัติศฤงค์	คู่สมรส/ผู้ที่อยู่กิน	หุ้นสามัญ	45,000				6.55
SUPER	นาย จอมทรัพย์ โลจายะ	ผู้รายงาน	หุ้นสามัญ	300,000				0.42
TKC	นาย สยาม เตียวทรานนท์	ผู้รายงาน	หุ้นสามัญ	190,000				15.45

ที่มา: เวปไซด์ ก.ล.ด.

หมายเหตุ: * กรณีที่บริษัทมีผู้บริหารเป็นคู่สมรสกัน ถ้ามีการซื้อขายหลักทรัพย์ คู่สมรสทั้ง 2 คน จะมีหน้าที่ต้องรายงาน ซึ่งจะก่อให้เกิดการแสดงผลการถือหุ้นกัน เช่น นาย A และนาง B เป็นคู่สมรสกันและเป็นผู้บริหารของ บมจ. AB ทั้งคู่ ถ้านาย A ซื้อหุ้น AB 1 รายการ การแสดงผลจะเป็น 2 รายการดังนี้ รายการที่ 1 นาย A ผู้จัดทำ ชื่อหุ้น รายการที่ 2 นาง B คู่สมรส ชื่อหุ้น จึงขอให้ใช้ข้อมูลด้วยความระมัดระวัง

<https://www.kgieworld.co.th>

หมายเหตุ: 1. *บริษัทอาจเป็นผู้ออกไปสำคัญแสดงสิทธิอนุพันธ์บนหลักทรัพย์นี้ / 2. เบื้องต้น หมายถึง ราคาเป้าหมายเชิงพื้นฐาน (Forecasted 12M Target price) ที่อ้างอิงจากบทวิเคราะห์ที่ปัจจัยพื้นฐานฉบับล่าสุดของฝ่ายวิจัย / 3. เป้า Consensus หมายถึง ค่าเฉลี่ยของราคาเป้าหมายเชิงพื้นฐานที่จัดทำโดย Bloomberg Consensus หรือ IAA Consensus

Disclaimer

บริษัทหลักทรัพย์ เคจีไอ (ประเทศไทย) จำกัด (มหาชน) ("บริษัท") มิได้ให้การรับรองใดๆ ถึงความถูกต้องและแท้จริงของข้อมูลในเอกสารนี้ ("ข้อมูล") ดังนั้นไม่ว่าจะด้วยเหตุใดก็ตาม บริษัทไม่ขอรับผิดชอบความเสียหายในรายได้ หรือผลประโยชน์ใดๆ ทั้งทางตรงและทางอ้อมที่เกิดขึ้นจากการใช้ ข้อมูล และข้อมูลนี้มิได้จัดทำขึ้นเพื่อการชักชวนหรือแนะนำให้ซื้อขายหลักทรัพย์ใดๆ ทั้งนี้ข้อมูลถูกจัดทำขึ้นจากแหล่งข้อมูลที่เป็นปัจจุบันและ บริษัทสงวนสิทธิในการแก้ไขข้อความใดๆ ในเอกสารนี้โดยมิต้องบอกกล่าวล่วงหน้า

ต่อ-รายงานการเปลี่ยนแปลงการถือครองหลักทรัพย์ของผู้บริหาร (Change of Management Holdings)

ชื่อบริษัท	ชื่อผู้บริหาร	ความสัมพันธ์*	ประเภท	จำนวน (หุ้น)				ราคา (บาท)
				ซื้อ	ขาย	รับโอน	โอนออก	
TNITY	นาย สรยุทธม์ พรหมพจน์	ผู้รายงาน	หุ้นสามัญ		67,500			4.00
TRITN	นางสาว หลุยส์ เตชะอุบล	คู่สมรส/ผู้ที่อยู่กินไปสำคัญฯ		11,000,000				0.14
TSTE	นาย ประภาส ชูติमारพันธ์	ผู้รายงาน	หุ้นสามัญ	9,800				9.45
WINNER	นาย เจน วงอิสิริยะกุล	ผู้รายงาน	หุ้นสามัญ	200,000				2.16
	นาย เจน วงอิสิริยะกุล	ผู้รายงาน	หุ้นสามัญ	200,000				2.14
XO	นาง สร้อยเพชร จันทรัช	คู่สมรส/ผู้ที่อยู่กินไปสำคัญฯ	หุ้นสามัญ		4,000,000			26.91
	นาย วัฒนา จันทรัช	ผู้รายงาน	หุ้นสามัญ		4,000,000			26.91

ที่มา: เว็บไซต์ ก.ล.ด.

หมายเหตุ: * กรณีที่บริษัทมีผู้บริหารเป็นคู่สมรสกัน ถ้ามีการซื้อขายหลักทรัพย์ คู่สมรสทั้ง 2 คน จะมีหน้าที่ต้องรายงาน ซึ่งจะให้เกิดการแสดงรายการซ้ำซ้อนกัน เช่น นาย A และนาง B เป็นคู่สมรสกันและเป็นผู้บริหารของ บมจ. AB ทั้งคู่ ถ้านาย A ซื้อหุ้น AB 1 รายการ การแสดงข้อมูลจะเป็น 2 รายการดังนี้ รายการที่ 1 นาย A ผู้จัดทำ ซื้อหุ้น รายการที่ 2 นาง B คู่สมรส ซื้อหุ้น จึงขอให้ใช้ข้อมูลด้วยความระมัดระวัง

Disclaimer

บริษัทหลักทรัพย์ เคจีไอ (ประเทศไทย) จำกัด (มหาชน) ("บริษัท") มิได้ให้การรับรองใดๆ ถึงความถูกต้องและแท้จริงของข้อมูลในเอกสารนี้ ("ข้อมูล") ดังนั้นไม่ว่าจะด้วยเหตุใดก็ตาม บริษัทไม่ขอรับผิดชอบต่อความเสียหายในรายได้ หรือผลประโยชน์ใดๆ ทั้งทางตรงและทางอ้อมที่เกิดขึ้นจากการใช้ ข้อมูล และข้อมูลนี้มีได้จัดทำขึ้นเพื่อการชักชวนหรือให้นำไปซื้อขายหลักทรัพย์ใดๆ ทั้งนี้ข้อมูลถูกจัดทำขึ้นจากแหล่งข้อมูลที่เป็นปัจจุบันและ บริษัทสงวนสิทธิในการแก้ไขข้อความใดๆในเอกสารนี้โดยมิต้องบอกกล่าวล่วงหน้า

รายชื่อหลักทรัพย์ที่สมาชิกต้องดำเนินการให้ลูกค้าวางเงินสดไว้ล่วงหน้ากับสมาชิกเต็มจำนวนที่จะซื้อ (Cash Balance)

รายชื่อหุ้น	วันที่เริ่มต้น	วันที่สิ้นสุด
JTS	18/12/2023	5/1/2024
JAS	21/12/2023	10/1/2024
XPG	22/12/2023	11/1/2024
XPG-W4	22/12/2023	11/1/2024

ที่มา: ตลาดหลักทรัพย์ฯ และ เคจีไอ (ประเทศไทย)

Disclaimer

บริษัทหลักทรัพย์ เคจีไอ (ประเทศไทย) จำกัด (มหาชน) ("บริษัท") มิได้ให้การรับรองใดๆ ถึงความถูกต้องและแท้จริงของข้อมูลในเอกสารนี้ ("ข้อมูล") ดังนั้นไม่ว่าจะด้วยเหตุใดก็ตาม บริษัทไม่ขอรับผิดชอบต่อความเสียหายในรายได้ หรือผลประโยชน์ใดๆ ทั้งทางตรงและทางอ้อมที่เกิดขึ้นจากการใช้ ข้อมูล และข้อมูลนี้มีได้จัดทำขึ้นเพื่อการชักชวนหรือชี้แนะให้ซื้อขายหลักทรัพย์ใดๆ ทั้งนี้ข้อมูลถูกจัดทำขึ้นจากแหล่งข้อมูลที่เป็นปัจจุบันและ บริษัทสงวนสิทธิในการแก้ไขข้อความใดๆในเอกสารนี้โดยมิต้องบอกกล่าวล่วงหน้า

รายงานผลสำรวจการกำกับดูแลกิจการบริษัทจดทะเบียน (CG Report)



บริษัทที่ได้คะแนนอยู่ในระดับ "ดีเลิศ (Excellent)"

ชื่อย่อ	ชื่อบริษัท	ชื่อย่อ	ชื่อบริษัท	ชื่อย่อ	ชื่อบริษัท
AAV	บริษัท เอเชีย เออีเอช	GLOBAL	บริษัท สยามโกลบอลเฮาส์	RATCH	บริษัท ราช กรุ๊ป
ADVANC	บริษัท แอดวานซ์ อินโฟร์ เซอร์วิส	GPSC	บริษัท โกลบอล เพาเวอร์ ซินเนอร์ยี	RBF	บริษัท อาร์ แอนด์ บี ฟู้ด ซัพพลาย
AMA	บริษัท อามา มารีน	GULF	บริษัท กัลฟ์ เอ็นเนอร์จี ดีเวลลอปเม้นท์	SAT	บริษัท สมบูรณ์ แอ็ดวานซ์ เทคโนโลยี
AMATA	บริษัท อมตะ คอร์ปอเรชัน	HANA	บริษัท ฮานา ไรโครอิเล็กทรอนิกส์	SCB	บริษัท เอสซีบี เอกซ์
ANAN	บริษัท อนันดา ดีเวลลอปเม้นท์	HENG	บริษัท เฮงสลิซซิ่ง แอนด์ แคปปิตอล	SCC	บริษัท ปูนซิเมนต์ไทย
AOT	บริษัท ท่าอากาศยานไทย	HMPRO	บริษัท โฮม โปรดักส์ เซ็นเตอร์	SCCC	บริษัท ปูนซิเมนต์นครหลวง
AP	บริษัท เอพี (ไทยแลนด์)	INTUCH	บริษัท อินทัช โฮลดิ้งส์	SCGP	บริษัท เอสซีจี แพคเกจจิ้ง
BAFS	บริษัท บริการเชื้อเพลิงการบินกรุงเทพ	IRPC	บริษัท ไออาร์พีซี	SEAFSCO	บริษัท ซีพีเอฟ
BAM	บริษัทบริหารสินทรัพย์ กรุงเทพพาณิชย์	IVL	บริษัท อินโตรามา เวนเจอร์ส	SHR	บริษัท เอส โพลี แอนด์ ไรส์
BANPU	บริษัท บานปู	KBANK	ธนาคารกรุงไทย	SICR	บริษัท ซิลิคอน คราฟท์ เทคโนโลยี
BBL	ธนาคารกรุงเทพ	KCE	บริษัท เคซีอี อิเล็คโทรนิคส์	SMPC	บริษัท สหมิตรดั่งแก๊ส
BCP	บริษัท บางจาก คอร์ปอเรชั่น	KEX	บริษัท เคเอ็กซ์ พร็อพเพอร์ตี้ (ประเทศไทย)	SNC	บริษัท เอส เอ็น ซี ฟอรัมเมอร์
BCPG	บริษัท บีซีพีจี	KKP	ธนาคารเคียติม่าคิงภัทร	SPALI	บริษัท ศุภาสัย
BDMS	บริษัท กรุงเทพดุสิตเวชการ	KTB	ธนาคารกรุงไทย	SPRC	บริษัท สดาร์ พีโรเลียม รีไฟน์นิ่ง
BEM	บริษัท ทางด่วนและรถไฟฟ้ากรุงเทพ	KTC	บริษัท ภัทรกรไทย	STEC	บริษัท ที.เอส.ไทย เอ็นจิเนียริงแอนด์คอนสตรัคชัน
BGRIM	บริษัท บี.กริม เพาเวอร์	LPN	บริษัท แอล.พี.เอ็น.ดีเวลลอปเม้นท์	STGT	บริษัท ศรีศรีโกลด์ (ประเทศไทย)
BPP	บริษัท บานปู เพาเวอร์	MAJOR	บริษัท เมเจอร์ ซินีเพล็กซ์ กรุ๊ป	SUN	บริษัท ซันสวีท
BTS	บริษัท บีทีเอส กรุ๊ป โฮลดิ้งส์	MBK	บริษัท เอ็ม บี เค	SVI	บริษัท เอสวีไอ
CENDEL	บริษัท โรงแรมเซ็นทรัลพลาซา	MINT	บริษัท ไมเนอร์ อินเตอร์เนชั่นแนล	TACC	บริษัท ที.เอ.ซี. คอนซูเมอร์
CK	บริษัท ซี.การช่าง	MTC	บริษัท เมืองไทย แคปปิตอล	TCAP	บริษัท ทนธนาชาด
CKP	บริษัท ซีเค พาวเวอร์	OR	บริษัท อร. นวัตกรรม การผลิต	THCOM	บริษัท ไทยคม
COM7	บริษัท คอมเซเว่น	ORI	บริษัท ออริจิน พร็อพเพอร์ตี้	TISCO	บริษัท ทีเอสโกไฟแนนเชียลกรุ๊ป
CPALL	บริษัท ซีพี ออลล์	OSP	บริษัท โอเอสสากา	TKN	บริษัท ทีเคเอ็นวี ฟู้ดแอนด์มาร์เก็ตติ้ง
CPAXT	บริษัท ซีพี แอ็กทีฟ	PLANB	บริษัท แพลน บี มีเดีย	TOP	บริษัท ไทยออยล์
CPF	บริษัท เจริญโภคภัณฑ์อาหาร	PSH	บริษัท พีเอสเอ โฮลดิ้ง	TTB	ธนาคารทหารไทยธนชาต
CPN	บริษัท ซีพีเอฟ ฟู้ดเฟอเดอเรชัน	PTG	บริษัท พีทีจี เอ็นเนอยี	TU	บริษัท ไทยยูเนียน กรุ๊ป
DELTA	บริษัท เดลต้า อิเล็คโทรนิคส์ (ประเทศไทย)	PTT	บริษัท ปตท.	VGI	บริษัท วีจีไอ
DOHOME	บริษัท ดูโฮม	PTTEP	บริษัท ปตท. สารวจและผลิตปิโตรเลียม	WHA	บริษัท ดับบลิวเอชเอ คอร์ปอเรชั่น
EGCO	บริษัท เอลีคโอไฟฟ้า	PTTGC	บริษัท พีทีที โกลบอล เคมิคอล	WHAUP	บริษัท ดับบลิวเอชเอ ยูทิลิตี้ส์ แอนด์ พาวเวอร์
GFPT	บริษัท จีเอฟพีที	PYLON	บริษัท ไพลอน	ZEN	บริษัท เซ็น คอร์ปอเรชั่น กรุ๊ป
GGC	บริษัท โกลบอลกรีนเคมิคอล	QH	บริษัท ควอลิตี้เฮาส์		



บริษัทที่ได้คะแนนอยู่ในระดับ "ดีมาก (Very Good)"

ชื่อย่อ	ชื่อบริษัท	ชื่อย่อ	ชื่อบริษัท	ชื่อย่อ	ชื่อบริษัท
AEONTS	บริษัท อีออน ธนสินทรัพย์ (ไทยแลนด์)	JMT	บริษัท เจ เอ็ม ที เน็ทเวิร์ค เซอร์วิส	SFT	บริษัท ซอฟต์แวร์ (ประเทศไทย)
BCH	บริษัท บางกอก เชน ฮอสมิทอล	LH	บริษัท แลนด์แอนด์เฮาส์	SINGER	บริษัท ซิงเกอร์ประเทศไทย
BEC	บริษัท บีอีซี เวิลด์	M	บริษัท เอ็มเค เรสโตรองด์ กรุ๊ป	SMD	บริษัท เซนต์เมต
BH	บริษัท โรงพยาบาลบำรุงราษฎร์	MEGA	บริษัท เมก้า โฟล์โซอินชั่น	SNNP	บริษัท ศรีนาถพร มาร์เก็ตติ้ง
CBG	บริษัท คาร์บาวกรุ๊ป	NETBAY	บริษัท เน็ตเบย์	SPA	บริษัท สยามเนสส์กรุ๊ป
CHG	บริษัท โรงพยาบาลจุฬาลงกรณ์	PJW	บริษัท พีจีวีจิวเวลรี่	TFG	บริษัท ไทยฟู้ดส์ กรุ๊ป
ERW	บริษัท ดี เวิลด์ กรุ๊ป	SAK	บริษัท สาคิ ดิสทริบิวชัน	TDLDR	บริษัท ดีเน็ค
ESSO	บริษัท เอสโซ่ (ประเทศไทย)	SAPPE	บริษัท แซปปี้	TNP	บริษัท ธนพิริยะ
HUMAN	บริษัท ฮิวแมนิก้า	SAWAD	บริษัท ศรีสวัสดิ์ คอร์ปอเรชั่น	UBE	บริษัท ยูบีเอ ไบโอดีเทล
IIG	บริษัท ไอออนดีไอ กรุ๊ป	SFLEX	บริษัท สดาร์เฟล็กซ์	XO	บริษัท เอ็กซ์โอ ฟู้ด



บริษัทที่ได้คะแนนอยู่ในระดับ "ดี (Good)"

ชื่อย่อ	ชื่อบริษัท	ชื่อย่อ	ชื่อบริษัท	ชื่อย่อ	ชื่อบริษัท
AU	บริษัท ออฟเดิร์ฟ ยู	LPH	บริษัท โรงพยาบาล ลาดพร้าว	TPCH	บริษัท ทีพีซี เพาเวอร์โฮลดิ้ง
EKH	บริษัท เอกซ์การแพทย์	MENA	บริษัท มีนาทรานสปอร์ต		
JMART	บริษัท เจมาร์ท กรุ๊ป โฮลดิ้งส์	SISB	บริษัท เอสไอเอสบี		

บริษัทที่ไม่ปรากฏชื่อในรายงาน CGR

ชื่อย่อ	ชื่อบริษัท	ชื่อย่อ	ชื่อบริษัท	ชื่อย่อ	ชื่อบริษัท
BBGI	บริษัท บีบีจีไอ	NTSC	บริษัท นิวทริชั่น เอสซี	TGE	บริษัท ท่าอากาศยาน เอ็นเนอร์ยี
BTG	บริษัท เมทาโกร	PLT	บริษัท พลัส มารีน		
ITC	บริษัท ไอ-เทล คอร์ปอเรชั่น	POS	บริษัท โป-เทล คอร์ปอเรชั่น		

ที่มา: www.thai-iod.com

Disclaimer : การเปิดเผยผลการสำรวจของสมาคมส่งเสริมสถาบันกรรมการบริษัทไทย (IOD) ในเรื่องการกำกับดูแลกิจการ (Corporate Governance) นี้ เป็นการดำเนินการตามนโยบายของสำนักงานคณะกรรมการกำกับหลักทรัพย์และตลาดหลักทรัพย์ โดยการสำรวจของ IOD เป็นการสำรวจและประเมินจากข้อมูลของบริษัทจดทะเบียนในตลาดหลักทรัพย์แห่งประเทศไทย และตลาดหลักทรัพย์ เอ็มเอไอ (MAI) ที่มีการเปิดเผยต่อสาธารณะ และเปิดเผยข้อมูลที่เกี่ยวข้องกับ IOD สามารถเข้าถึงได้ ดังนั้น ผลการสำรวจดังกล่าวจึงเป็นการนำเสนอในมุมมองของบุคคลภายนอก โดยไม่ได้เป็นการประเมินการปฏิบัติตาม และไม่ได้มีการใช้ข้อมูลภายในเพื่อการประเมิน ผลการสำรวจดังกล่าวเป็นผลการสำรวจ ณ วันที่ปรากฏในรายงานการกำกับดูแลกิจการของบริษัทจดทะเบียนไทยเท่านั้น ดังนั้น ผลการสำรวจจึงอาจเปลี่ยนแปลงได้ภายหลังวันดังกล่าว หรือเมื่อข้อมูลที่เกี่ยวข้องมีการเปลี่ยนแปลง ทั้งนี้ บริษัทหลักทรัพย์ เคจีไอ (ประเทศไทย) จำกัด (มหาชน) มิได้ยืนยัน ตรวจสอบ หรือ รับรองถึงความถูกต้องครบถ้วนของผลการสำรวจดังกล่าวแต่อย่างใด

"บริษัทหลักทรัพย์ เคจีไอ ประเทศไทย (จำกัด) มหาชน" เป็นผู้จัดการการดำเนินงานและรับประกัน การจำหน่ายหุ้นสามัญเพิ่มทุนของ บมจ. บีจีซี เฮฟวี อินดัสทรี (BJCHI), บมจ. นามง.เพอร์มินันต์ (NYT), บมจ. เอไอ เอนเนอร์ยี (AIE) และ บริษัท เอส พี วี ไอ (SPVI), โดยการจัดการออกสารฉบับนี้เพื่อวัตถุประสงค์ในการนำเสนอข้อมูลและบทวิเคราะห์เท่านั้น การตัดสินใจลงทุนขึ้นอยู่กับดุลยพินิจของนักลงทุน ผู้ลงทุนควรพิจารณาข้อมูลเกี่ยวกับผู้จัดจำหน่ายหลักทรัพย์ก่อนที่ จะมีการตัดสินใจลงทุน

บริษัทฯ ขอแสดงความหรืองานวิจัยที่เกี่ยวข้องกับหลักทรัพย์ของ บมจ. เอไอ เอนเนอร์ยี (AIE) เนื่องจากบริษัทฯ ได้เข้าร่วมเป็นผู้จัดจำหน่ายหลักทรัพย์ และ หลักทรัพย์ของ บมจ. เอเชียน อินชูเรเตอร์ (AI) ซึ่งเป็นบริษัทที่มีความเกี่ยวข้องกับหลักทรัพย์ AIE ที่บริษัทฯ รับจัดจำหน่ายเป็นการชั่วคราว ตั้งแต่วันที่ 2 ธ.ค. 2556 เป็นต้น ไปจนถึงวันปิดการเสนอขายหรือวันที่จัดจำหน่ายหุ้นส่วนเกินไตรมาสแล้วแต่กรณี

<https://www.kgiworld.co.th>

หมายเหตุ: 1. "บริษัทอาจเป็นผู้ถือครองในสำคัญแสดงสิทธิอันชอบด้วยกฎหมายนี้ / 2. เป้าพื้นฐาน หมายถึง ราคาเป้าหมายเชิงพื้นฐาน (Forecasted 12M Target price) ที่อ้างอิงจากบทวิเคราะห์ที่วิจัยพื้นฐานฉบับล่าสุดของฝ่ายวิจัย / 3. เป้า Consensus หมายถึง ค่าเฉลี่ยของราคาเป้าหมายเชิงพื้นฐานที่จัดทำโดย Bloomberg consensus หรือ IAA Consensus

Disclaimer

บริษัทหลักทรัพย์ เคจีไอ (ประเทศไทย) จำกัด (มหาชน) ("บริษัท") มิได้ให้การรับรองใดๆ ถึงความถูกต้องและแท้จริงของข้อมูลในเอกสารนี้ ("ข้อมูล") ดังนั้นไม่ว่าจะด้วยเหตุใดก็ตาม บริษัทไม่ขอรับผิดชอบต่อความเสียหายใดๆ หรือผลประโยชน์ใดๆ ทั้งทางตรงและทางอ้อมที่เกิดขึ้นจากการใช้ ข้อมูล และข้อมูลนี้มิได้จัดทำขึ้นเพื่อเป็นการชักชวนหรือแนะนำให้ซื้อขายหลักทรัพย์ใดๆ ทั้งนี้ข้อมูลถูกจัดทำขึ้นจากแหล่งข้อมูลที่เป็นปัจจุบันและ บริษัทสงวนสิทธิในการแก้ไขข้อความใดๆ ในเอกสารนี้โดยมิต้องออกกล่าวอ้างหน้า

รายงานผลการประเมินโครงการประเมินการพัฒนการต่อต้านการทุจริต (Anti-corruption Progress Indicator)

ระดับ 5: ขยายผลสู่ผู้ที่เกี่ยวข้อง (Extended)

ชื่อย่อ	ชื่อบริษัท	ชื่อย่อ	ชื่อบริษัท	ชื่อย่อ	ชื่อบริษัท
ADVANC	บริษัท แอดวานซ์ อินโฟร์ เซอร์วิส	GLOBAL	บริษัท สยามโกลบอลเฮ้าส์	QH	บริษัท ควอลิตี้เฮ้าส์
ANAN	บริษัท อนันดา ดีเวลลอปเม้นท์ จำกัด	GPSC	บริษัท โกลบอล เพาเวอร์ ซินเนอร์ยี จำกัด	RATCH	บริษัท ผลิตไฟฟ้าราชบุรีโฮลดิ้ง
BBL	ธนาคารกรุงเทพ	HMPRO	บริษัท โฮม โปรดักส์ เซ็นเตอร์	ROBINS	บริษัท ห้างสรรพสินค้าโรบินสัน
BCH	บริษัท บางกอก เซน ฮอสพิทอล จำกัด	IRPC	บริษัท ไออาร์พีซี	SCC	บริษัท ปูนซิเมนต์ไทย จำกัด
BDMS	บริษัท กรุงเทพดุสิตเวชการ จำกัด	KBANK	ธนาคารกรุงไทย	SIRI	บริษัท เอสเอสไอ
BIGC	บริษัท บีซี ซูเปอร์เซ็นเตอร์	KCE	บริษัท เคซีอี อีเล็กทรอนิกส์	SPALI	บริษัท สุภาลัย
CK	บริษัท ช.การช่าง	KKP	ธนาคารเกียรตินาคิน	STEC	บริษัท ชีโนไทย เอ็นจิเนียริงแอนด์คอนสตรัคชัน จำกัด
DCC	บริษัท โดนาสต์โซลาร์เมค	KTB	ธนาคารกรุงไทย	TCAP	บริษัท ทุนธนชาต
DELTA	บริษัท เดลต้า อีเลคโทรนิคส์ (ประเทศไทย)	LPH	บริษัท โรงพยาบาล ลาดพร้าว จำกัด	TISCO	บริษัท ทีเอสไอไฟแนนเชียลกรุ๊ป
DRT	บริษัท กระเบื้องเคลือบคตราเพชร	PACE	บริษัท เพช ดีเวลลอปเม้นท์ คอร์ปอเรชั่น	TMT	บริษัท คำเล็กไทย
EGCO	บริษัท ผลิตไฟฟ้า	PTT	บริษัท ปตท.	TOP	บริษัท ไทยออยล์
GFPT	บริษัท จีเอฟพีที	PTTGC	บริษัท พีทีที โกลบอล เคมิคอล		

ระดับ 4: ได้รับการรับรอง (Certified)

ชื่อย่อ	ชื่อบริษัท	ชื่อย่อ	ชื่อบริษัท	ชื่อย่อ	ชื่อบริษัท
AAV	บริษัท เอเชีย เอวิชั่น	ERW	บริษัท ดี เอชวี กรุ๊ป	SAPPE	บริษัท เซ็ปเป จำกัด
AP	บริษัท เอเชียเนชั่นเพอริออดี ดีเวลลอปเม้นท์	GLOW	บริษัท โกลว์ พลังงาน	SAWAD	บริษัท ศรีสวัสดิ์ ทาวเวอร์ 1979 จำกัด
BA	บริษัท การบินกรุงเทพ จำกัด	GUNKUL	บริษัท กันกุลเอ็นจิเนียริง	SCB	ธนาคารไทยพาณิชย์
BANPU	บริษัท บ้านปู	ILINK	บริษัท อินเทอร์เน็ต คอมมูนิตี้เนชั่น	SCN	บริษัท สแกน อินเตอร์ จำกัด
BCP	บริษัท บางจากปิโตรเลียม	KTC	บริษัท บัตรกรุงไทย	SEAFSCO	บริษัท ซีพีเอฟ
BH	บริษัท โรงพยาบาลบำรุงราษฎร์	LH	บริษัท แลนด์แอนด์เฮ้าส์	SVI	บริษัท เอสวีไอ
BJCHI	บริษัท บีเจซี เอที อินดัสทรี จำกัด	LPN	บริษัท แอล.พี.เอ็น. ดีเวลลอปเม้นท์	TASCO	บริษัท ทีบีทีเอสพี
CBG	บริษัท คาบวาทกรุ๊ป จำกัด	MAKRO	บริษัท สยามแม็คโคร	TKN	บริษัท ทีเอ็นเคเอ็นไอ ฟู้ดแอนด์มาร์เก็ตติ้ง จำกัด
CENDEL	บริษัท เซ็นทรัลเทรดดิ้ง	MALEE	บริษัท มาเลียมพราน	TMB	ธนาคารทหารไทย
CHG	บริษัท โรงพยาบาลจุฬารัตน์ จำกัด	MINT	บริษัท ไมเนอร์ อินเตอร์เนชั่นแนล	TRT	บริษัท ทีวีไทย
CKP	บริษัท ซีเค พาวเวอร์ จำกัด	MODERN	บริษัท โมเดิร์นฟู้ดกรุ๊ป	TRUE	บริษัท ทรู คอร์ปอเรชั่น
CPF	บริษัท เจริญโภคภัณฑ์อาหาร	NOK	บริษัท สายการบินนกแอร์ จำกัด	TVO	บริษัท ทีวีเอ็มพีซี
CPN	บริษัท เซ็นทรัลพัฒนา	PTTEP	บริษัท ปตท.สำรวจและผลิตปิโตรเลียม		
DTAC	บริษัท โทีที เอ็ดจิสต์ คอมมูนิเคชั่น	PYLON	บริษัท ไทลอน		

ระดับ 3: มีมาตรการป้องกัน (Established)

ชื่อย่อ	ชื่อบริษัท	ชื่อย่อ	ชื่อบริษัท	ชื่อย่อ	ชื่อบริษัท
BEM	บริษัท ทางด่วนและรถไฟฟ้ากรุงเทพ จำกัด	MTLS	บริษัท เมืองไทย ลิสซิ่ง จำกัด	SPRC	บริษัท สดาร์ ปิโตรเลียม วีพีเอ็ม
CPALL	บริษัท ซีพี ออลล์	SCI	บริษัท เอสซีไอ ซิเมนต์ จำกัด		

ไม่เปิดเผยหรือไม่มีนโยบาย

ชื่อย่อ	ชื่อบริษัท	ชื่อย่อ	ชื่อบริษัท	ชื่อย่อ	ชื่อบริษัท
AOT	บริษัท ท่าอากาศยานไทย	BPP	บริษัท บ้านปู เพาเวอร์ จำกัด	FN	บริษัท เอฟเอ็น แฟคตอรี่ เฮ้าส์ จำกัด
BCPG	บริษัท บีซีพีจี จำกัด	BTS	บริษัท บีทีเอส กรุ๊ป โฮลดิ้งส์	TPCH	บริษัท ทีพีซี เพาเวอร์โฮลดิ้ง จำกัด

ที่มา: www.cgthailand.org

Disclaimer: การเปิดเผยผลการประเมินดัชนีชี้วัดความคืบหน้าการป้องกันกรมีสวนเกี่ยวข้องกับการทุจริตคอร์รัปชัน (Anti-Corruption Progress Indicators) ของบริษัทจดทะเบียนในตลาดหลักทรัพย์แห่งประเทศไทยที่จัดทำโดยสถาบันที่เกี่ยวข้องซึ่งมีการเปิดเผยโดยสำนักงานคณะกรรมการกำกับหลักทรัพย์และตลาดหลักทรัพย์ เป็นการศึกษาการตามนโยบายและตามแผนพัฒนาความยั่งยืนสำหรับบริษัทจดทะเบียน โดยผลการประเมินดังกล่าว สถาบันที่เกี่ยวข้องอาศัยข้อมูลที่ได้รับจากบริษัทจดทะเบียนที่บริษัทจดทะเบียนได้ระบุในแบบแสดงข้อมูลเพื่อการประเมิน Anti-Corruption ซึ่งได้อ้างอิงข้อมูลมาจากแบบแสดงรายการข้อมูลประจำปี (แบบ 56-1) รายงานประจำปี (แบบ 56-2) หรือในเอกสารและหรือรายงานอื่นที่เกี่ยวข้องของบริษัทจดทะเบียนนั้น แล้วแต่กรณี ดังนั้น ผลการประเมินดังกล่าวจึงเป็นการนำเสนอในมุมมองของสถาบันที่เกี่ยวข้องซึ่งเป็นคนกลางภายนอก โดยมีได้เป็นการประเมินการปฏิบัติของบริษัทจดทะเบียนในตลาดหลักทรัพย์แห่งประเทศไทย และมีได้ใช้ข้อมูลภายในเพื่อการประเมิน

เนื่องจากผลการประเมินดังกล่าวเป็นเพียงผลการประเมิน ณ วันที่ปรากฏในผลการประเมินเท่านั้น ดังนั้น ผลการประเมินจึงอาจเปลี่ยนแปลงได้ภายหลังวันดังกล่าว หรือเมื่อข้อมูลที่เกี่ยวข้องมีการเปลี่ยนแปลง ทั้งนี้ บริษัทหลักทรัพย์ เคจีไอ (ประเทศไทย) จำกัด (มหาชน) มิได้ยืนยัน ตรวจสอบ หรือรับรองความถูกต้องครบถ้วนของผลการประเมินดังกล่าวแต่อย่างใด

<https://www.kgiworld.co.th>

หมายเหตุ: 1. *บริษัทอาจเป็นผู้ถือใบสำคัญแสดงสิทธิอนุพันธ์บนหลักทรัพย์นี้ / 2. เป้าพื้นฐาน หมายถึง ราคาเป้าหมายเชิงพื้นฐาน (Forecasted 12M Target price) ที่อ้างอิงจากบทวิเคราะห์ที่ปัจจัยพื้นฐานฉบับล่าสุดของฝ่ายวิจัย / 3. เป้า Consensus หมายถึง ค่าเฉลี่ยของราคาเป้าหมายพื้นฐานที่จัดทำโดย Bloomberg consensus หรือ IAA Consensus

Disclaimer

บริษัทหลักทรัพย์ เคจีไอ (ประเทศไทย) จำกัด (มหาชน) ("บริษัท") มิได้ให้การรับรองใดๆ ถึงความถูกต้องและแท้จริงของข้อมูลในเอกสารนี้ ("ข้อมูล") ดังนั้นไม่ว่าจะด้วยเหตุใดก็ตาม บริษัทไม่ขอรับผิดชอบต่อความเสียหายในรายได้ หรือผลประโยชน์ใดๆ ทั้งทางตรงและทางอ้อมที่เกิดขึ้นจากการใช้ ข้อมูล และข้อมูลนี้มีได้จัดทำขึ้นเพื่อการชักชวนหรือชี้แนะให้ซื้อขายหลักทรัพย์ใดๆ ทั้งนี้ข้อมูลถูกจัดทำขึ้นจากแหล่งข้อมูลที่เป็นปัจจุบันและ บริษัทสงวนสิทธิในการแก้ไขข้อความใดๆในเอกสารนี้โดยมิต้องบอกกล่าวล่วงหน้า