

MORNING : 26 ธ.ค. 66

SET INDEX

- SET Index ปิดที่ระดับ 1408.83 (+3.74 จุด)
- วานนี้ดัชนีสามารถประคองตัวในแดนบวกได้ต่อเนื่อง
- ล่าสุดยื่นเหนือ 1405 จุดได้ต่อเนื่อง
- มองดัชนีกำลังฟื้นตัวต่อวางแนวต้านถัดไปที่ 1415 จุด และ 1425 จุด



แนวรับ : 1400/1390 | แนวต้าน : 1415/1425

ACTION

เก็งกำระยะสั้น วางจุดชะลอการลงเมื่อดัชนีปิดต่ำกว่า 1365 จุด

MORNING : 26 ธ.ค. 66

TFEX

S50H24

- วานนี้ดัชนีแกว่งตัวในหนึ่ง
แต่ยังอยู่ในกรอบสะสม
กำลังที่ 860-870 จุด
- มองดัชนีสะสมกำลังเพื่อ
ฟื้นตัวต่อ
- สามารถใช้เป็นจังหวะเข้า
สะสม
- วางแนวต้านแรกที่ 870
จุดและ 875 จุด



แนวรับ : 860/855 | แนวต้าน : 870/875

ACTION

รอเปิดสถานะ Long ที่ 860 จุด วางเป้าทำกำไรที่ 870 จุด วางจุดตัดขาดทุนที่ 852 จุด

MORNING : 26 ธ.ค. 66

MOMENTUM MODE

BDMS

- ราคาปรับตัวขึ้นผ่าน Downtrend Line
- เป็นสัญญาณราคาพักตัว สร้างฐานเสร็จพร้อมปรับตัวรอบใหม่
- MACD ขึ้นเหนือ 0 ตอกย้ำทิศทางบวกรอบใหม่
- วางแนวต้านรอกทดสอบแรกที่ 27.50 บาท



แนวรับ : 26.50/25 | แนวต้าน : 27.50/28.50

ACTION

ซื้อตามได้ วางเป้าทำกำไรแรกที่ 27.50 บาทและ 28.50 บาท วางจุดตัดขาดทุนที่ 25 บาท

MORNING : 26 ธ.ค. 66

SWING MODE

SJWD

- ในช่วงเดือนที่ผ่านมา ราคาปรับตัวอย่างแข็งแกร่ง
- MACD เหนือ 0 ยืนยันทิศทางขาขึ้น
- ล่าสุดพักตัวสะสมกำลังในรูปแบบ Bull Flag
- เป็นรูปแบบของการพักตัวเพื่อไปต่อ
- สามารถใช้เป็นจังหวะเข้าสะสมได้



แนวรับ : 14.20/13.80 | แนวต้าน : 15.40/16.40

ACTION

ซื้อตามได้ วางเป้าทำกำไรที่แรกที่ 15.40 บาท
และ 16.40 บาท วางจุดตัดขาดทุนที่ 13.80 บาท

MORNING : 26 ธ.ค. 66

GOLD

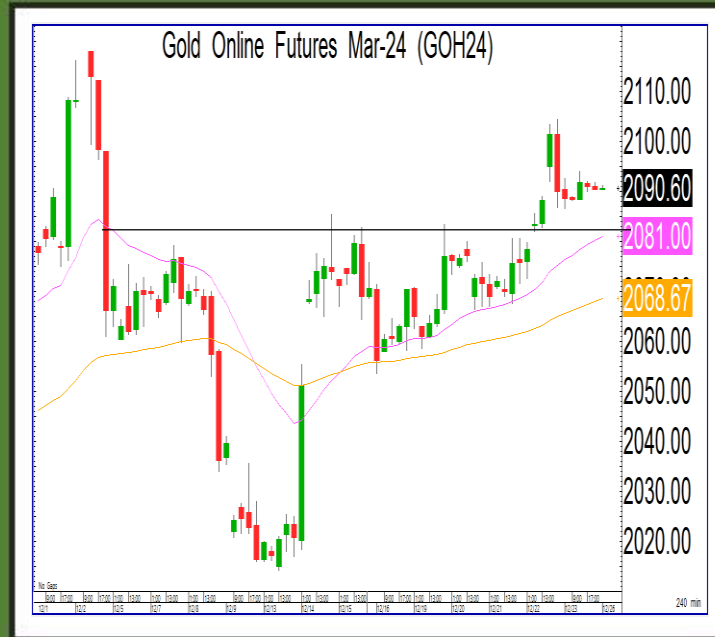
GOH24

- ภาพกราฟราคาทองคำราย 240 นาที กำลังพักตัวที่ Neck Line ของ Inverted Head and Shoulders
- มองราคาทองคำมีโอกาสผันตัวจากแนวรับ 2080 ดอลลาร์
- วางแนวต้านแรกที่ 2100 ดอลลาร์

GF10G24

แนวรับ : 33500 / 32800

แนวต้าน : 34800 / 35300



แนวรับ : 2080/2060

แนวต้าน : 2100/2140

ACTION

รอกำหนดกลยุทธ์รอบใหม่

