

Trading Ideas

ส่องประเด็น เพ็นหุ้นเด็ด

STOCK MARKETS

	Recent	Change	%Chg
China	2,899.16	-19.65	-0.67%
Hong Kong	Closed		
Japan	33,266.19	12.16	0.04%
Korea	2,603.93	4.42	0.17%
Singapore	3,141.41	1.09	0.03%
Thailand	1,412.47	3.64	0.26%

FUTURES & COMMODITIES

	Recent	Change	%Chg
DJ Futures	37,792.00	52.00	0.14%
NASDAQ Futures	17,026.25	46.25	0.27%
Gold Futures	2,064.20	4.60	0.22%
Brent Crude Futures	79.28	0.21	0.27%
Bitcoin	43,210.00	-1,220.00	-2.75%

CURRENCY MARKETS

	Recent	Change	%Chg
US Dollar Index	101.604	-0.105	-0.10%
USD/THB	34.5780	0.088	0.26%

MARKET MOVERS

	Recent	%Chg	Impact
BDMS	27.25	1.87	0.65
SCC	302.00	2.03	0.60
PTTEP	149.00	0.68	0.32
DELTA	94.25	0.27	0.25
CRC	40.75	1.24	0.25
MTC	45.00	-3.74	-0.30
KTC	44.50	-1.66	-0.16
TRUE	5.05	-0.98	-0.14
TLI	9.60	-1.54	-0.14
GLOBAL	17.30	-1.70	-0.12

MARKET BREADTH *

	Bulls	Boars	Bears
Count	21%	36%	43%
Market Cap	32%	31%	37%

Source: Aspen Graphics

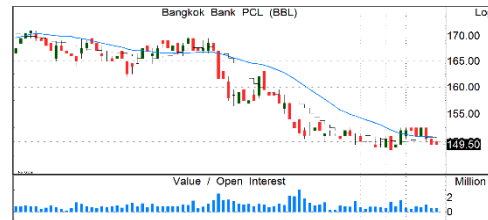
* SET 1001 constituents

MARKET WRAP

- เข้านี้ SETI/SET50I ยังได้ระดับขึ้นซ้ำๆ ท่ามกลางการซื้อขายที่เบาบาง
- โมเมนตัมระยะสั้นยังเป็นบวก ถ้า SETI/SET50 ยืนเหนือ 1,401/871 จุด
- ในเชิงกลยุทธ์ เราแนะนำน้ำหนักหุ้นที่ระดับ 70% ให้ถือลุ้นขึ้นต่อ

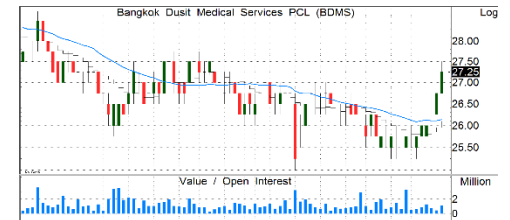
STOCK GRAB

BBL | ซื้อ | TP=207 บ.



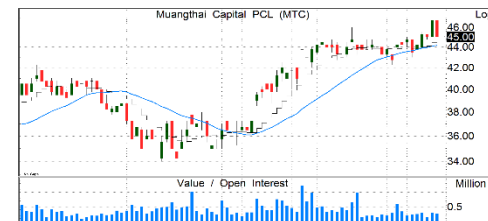
- กำไร 3Q66 ยังโตสูง +48%YoY ผลจากรายได้ดอกเบี้ยที่เพิ่มขึ้นสูงตามการปรับขึ้นดอกเบี้ย+การตั้งสำรองลด ส่งผลให้ 9M66 กำไรโตถึง +51% YoY
- หนุนทั้งปีกำไรโตได้ดี คาดสูงถึง 44% ถือเป็นธนาคารที่คาดว่าจะมีกำไรโตโดดเด่นสุดในกลุ่ม
- เป็นหุ้นพื้นฐานดี เงินกองทุนแข็งแกร่ง สำรองสูง มี Coverage ratio สูงถึง 283% และยังคงคุณภาพสินทรัพย์ได้ดี
- ราคาปัจจุบันยังถูกมาก เทรดเพียง PBV 0.54x
- แนวรับ=148.5/149.5 แนวต้าน=155/157

BDMS | ซื้อ | TP=35 บ.



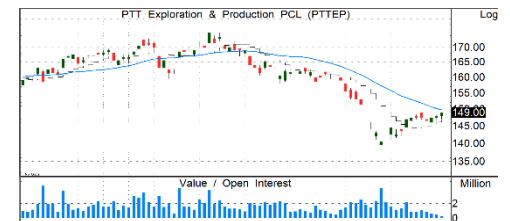
- กำไร 3Q66 ดีเกินคาด +15% YoY, +27% QoQ จากผลฤดูกาลที่ผู้ป่วยไทยเข้ารับการรักษาโรคระบาดมากเป็นพิเศษในปี + ผู้ป่วยต่างชาติเติบโตต่อเนื่อง
- กำไรงวด 4Q66 มีแนวโน้มอ่อนตัว QoQ แต่ยังมี YoY จากจำนวนผู้ป่วยต่างชาติที่เติบโตต่อเนื่อง หนุนให้กำไรทั้งปี 66 +10%
- มีแผนรองรับการเติบโตของผู้ป่วยไทยและต่างชาติ ทั้งระยะสั้นและยาว และรองรับการเพิ่มขึ้นต่อเนื่องของผู้ป่วย ซึ่งเน้นการใส่ใจดูแลสุขภาพมากขึ้น
- แนวรับ=26.75/27.25 แนวต้าน=28.25/29

MTC | ซื้อแก๊งกำไร | TP=47 บ.



- 3Q66 กำไรเริ่มดีขึ้นเป็นลำดับ +7.1% QoQ/+6.6% YoY เป็นผลจากรายได้รวมที่ดีขึ้นต่อเนื่อง จากการเติบโตสูงของสินเชื่อ
- ขณะที่คุณภาพสินทรัพย์เริ่มส่งสัญญาณดีขึ้น มีโอกาสที่ NPL จะทำจุดสูงสุดไปแล้วใน 2Q66 ทั้งปี เชื่อคุม NPL ต่ำเป้า 3.5% ได้
- ยังคงค่างาไรปีนี้ -6% YoY แต่ค่างาไรเพิ่มขึ้นสูงปี 67 หลังสถานการณ์ต่างๆ เริ่มดีขึ้นเป็นลำดับ
- รับผลบวกดอกเบี้ยขาขึ้นจบ และมีโอกาสปรับลดดีต่อต้นทุนดอกเบี้ยจ่ายในอนาคต
- แนวรับ=44.5/45 แนวต้าน=46/47

PTTEP | ซื้อ | TP=189 บ.



- เพิ่งประกาศเข้าลงทุนใน Offshore Wind Farm ในสกอตแลนด์ ขนาด 250.5 MWe ถือเป็นก้าวเข้าสู่ธุรกิจพลังงานหมุนเวียนครั้งแรก เพื่อช่วยลดผลกระทบจากความผันผวนของราคาน้ำมันดิบในระยะยาว
- ราคาน้ำมันดิบเริ่มฟื้นตัว หลังซาอุฯ และรัสเซียขอความร่วมมือให้กลุ่ม OPEC+ ร่วมกันปรับลดกำลังการผลิต และเหตุการณ์การโจมตีในทะเลแดง
- มูลค่าหุ้นปัจจุบันอยู่ในโซนถูก ด้วย P/B 1.1x และอัตราเงินปันผลราว 6%
- แนวรับ=146/147 แนวต้าน=153/154

รายงานฉบับนี้จัดทำขึ้นโดยบริษัทหลักทรัพย์ แลนด์ แอนด์ เฮาส์ จำกัด (มหาชน) ("บริษัท") โดยมีวัตถุประสงค์เพื่อเผยแพร่ข้อมูลเกี่ยวกับการลงทุนเท่านั้น มิใช่การชักจูงให้ซื้อหรือขายหลักทรัพย์ที่กล่าวถึงในรายงานนี้ บริษัทเป็นหนึ่งในกลุ่มบริษัท แอล เอส ไฟแนนเชียล กรุ๊ป จำกัด (มหาชน) ("LHFG") ข้อมูลต่างๆ ในรายงานฉบับนี้จัดทำขึ้นโดยได้พิจารณาแล้วว่ามาจากแหล่งข้อมูลที่ถูกต้อง และหรือ มีความน่าเชื่อถือ แต่บริษัทไม่อาจรับรองความถูกต้องครบถ้วนของข้อมูลดังกล่าว การลงทุนในหลักทรัพย์มีความเสี่ยง อีกทั้งบริษัท และ/หรือ บริษัทในกลุ่ม LHFG อาจมีส่วนเกี่ยวข้องหรือผลประโยชน์ใดๆ กับบริษัทใดๆ ที่ถูกกล่าวถึงในรายงานบทความนี้ได้ นักลงทุนจึงควรใช้ดุลยพินิจอย่างรอบคอบในการพิจารณาตัดสินใจก่อนการลงทุน บริษัทไม่รับผิดชอบต่อความเสียหายใดๆ ที่เกิดจากการนำข้อมูลหรือความเห็นในรายงานฉบับนี้ไปใช้ในทุกรูปกรณี

SET100

Quantamental Strategy Matrix

All data updated to close of 26 Dec 2023

DIRECTION ↑ UPTREND ↓ DOWNTREND		TRADING BUY			BUY			STRONG BUY			
		CBG CPN DELTA DOHOME PLANB PTTGC			AMATA BCH ▲ BDMS CRC GLOBAL KCE MTC TIDLOR WHA			BCP ▲ LH PTT RCL TOP TU			
		REDUCE			HOLD			ACCUMULATE			
		BGRIM CPF GPSC IRPC SNNP			▲ ACE BTG CK CKP ▲ CPALL ▼ ERW FORTH HANA IVL JMART KBANK PTTOR			SABUY SCC SJWD STGT TISCO TTB			ADVANC TCAP AP CHG EGCO GUNKUL INTUCH MEGA SCB SIRI SPALI SPRC STA
DIRECTION ↑ UPTREND ↓ DOWNTREND		SELL			SWITCH			WEAK BUY			
		AOT AURA BYD CENTEL EA GULF NEX SCGP THG TRUE VGI			AAV AWC BBL BEM BH BLA ▼ BTS KTB KTC MINT OSP PTG			TLI TQM			BAM BANPU BCPG COM7 ESSO HMPRO JMT KKP MBK ORI PSL PTTEP
		EXPENSIVE			MODERATE			ATTRACTIVE			
		← VALUATION →									

Source: LHSEC Research

sSET Quantamental Strategy Matrix

All data updated to close of 26 Dec 2023



Source: LHSEC Research