



SET INDEX

หากดัชนียืน 1630 จุดไม่ได้
เริ่มสูญเสียทิศทางเชิงบวก

วานนี้ดัชนีปิดที่ระดับ 1634.02 จุด
(-18.45 จุด)

ภาพทางเทคนิคสุดสัปดาห์ที่ผ่าน
ดัชนีหลุดแนวรับ 1645 จุดลงมา ทำให้
ดัชนีพักตัวต่อเนื่องลงทดสอบแนวรับหลักที่
1630 จุด หากดัชนีปิดหลุดระดับดังกล่าว
ลงมา จะให้ดัชนีสูญเสียทิศทางขาขึ้นใน
ภาพหลัก และมีทิศทางของการแกว่งตัว
ออกด้านข้างเพื่อสร้างฐานสะสมกำลังกลับ
เข้ามาอีกครั้ง



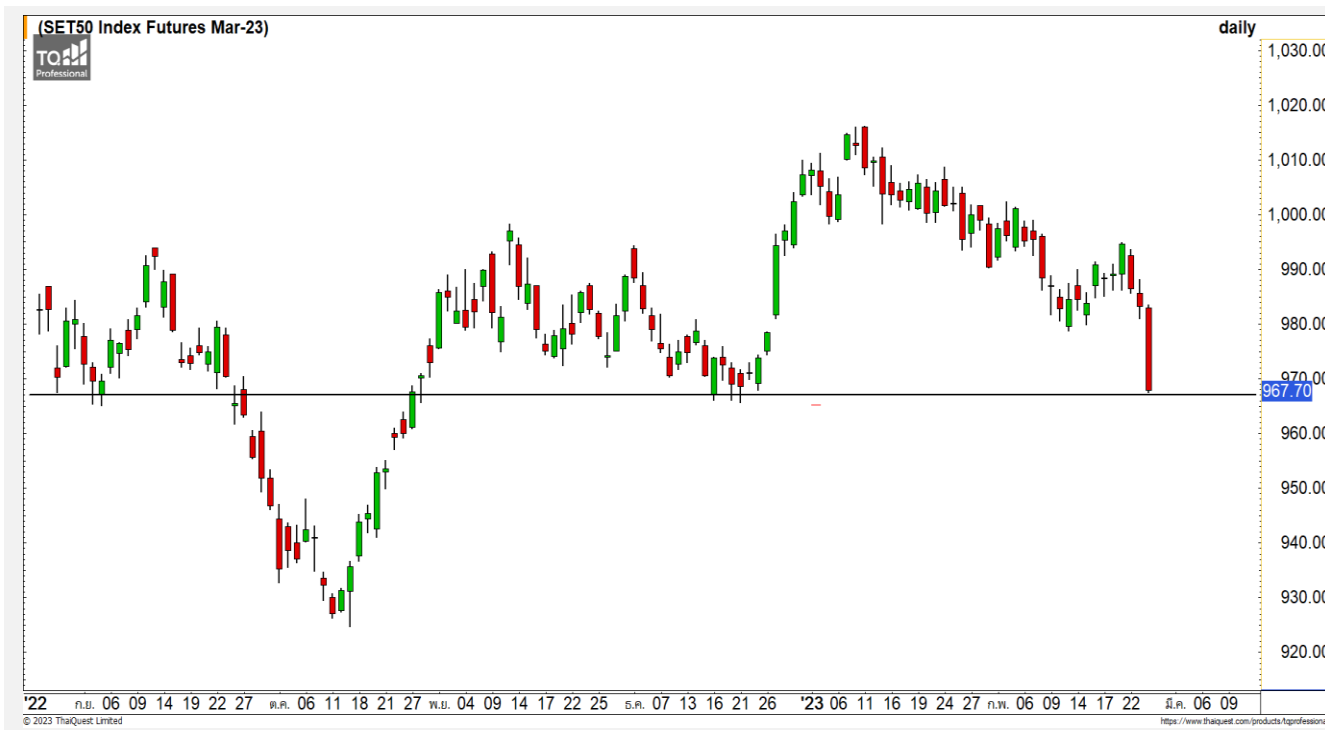
Technical Review

- S50H23 : หากหลุดแนวรับ 965 จุดจะเสี่ยงต่อการพักตัวต่อเนื่อง
- Momentum Trading : BM,AP
- Swing Trading : HUMAN,MBK

แนวรับ	1630	1620
แนวต้าน	1645	1650

ทีมนักวิเคราะห์ | ณัฐวุฒิ ศิริแสงชัยกุล
เลขที่ทะเบียน : 057116
02-646-9877

SET50 Index Futures



**หากหลุดแนวรับ 965 จุด
จะเสี่ยงต่อการพักตัวต่อเนื่อง**

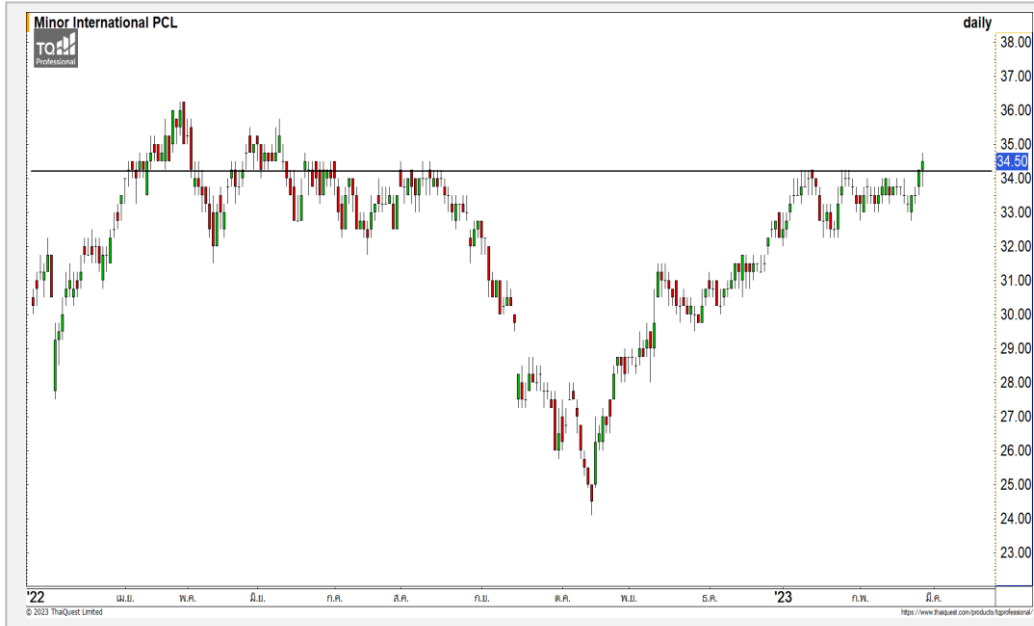
24 ก.พ. 66 นักลงทุนต่างชาติ Short สุทธิ
32,638 สัญญา
ค่า Basis ของ S50H23 อยู่ที่ระดับ -1.89 จุด
ภาพทางเทคนิคราย 60 นาที สิ้นสุดดาห์ที่ผ่าน
มาดัชนีพักตัวลงหลุดแนวรับ 980 จุด ทำให้ทิศทางหลัก
เริ่มกลับมาเป็นลบ โดยการพักตัวลงมาแนวรับหลักถัด
มาที่ 965 จุด หากดัชนียังไม่สามารถรักษาระดับปิดให้อยู่
เหนือระดับดังกล่าวจะทำให้พักตัวเสี่ยงต่อการพักตัว
ต่อเนื่องอีกครั้ง โดยมีแนวรับถัดมาที่ 958 จุด

กลยุทธ์ S50H23

- พอร์ตว่างแะรอเปิด Long 965 จุดถือรอหากำไรที่ 975 จุด ตัดขาดทุนกรณีหลุด 960 จุด

	แนวรับ		แนวต้าน		
	965	958	975	980	
	Contracts	Long	Short	Net	YTD
Institution		46,378	38,625	7,753	18,486
Foreign		91,358	123,996	-32,638	-221,836
Local		162,865	137,980	24,885	203,350

MINT



	Level 1	Level 2
Support	34.25	33
Resistance	35.25	36.25

MINT : ราคาฟื้นตัวขึ้นสวนตลาดและยืนเหนือแนวต้าน 34.25 บาท ดึงรอบของการฟื้นตัวต่อเนื่องเข้ามา โดยมีแนวต้านถัดไปที่ 35.25 บาทและ 36.25 บาท

CPALL



	Level 1	Level 2
Support	60-61	58
Resistance	62	64

CPALL : ราคากำลังพักตัวต่อเนื่องหลังจากที่หลุดแนวรับหลักที่ 64 บาท ดึงรอบของการพักตัวต่อเนื่อง โดยมีแนวรับหลักที่บริเวณ 60-61 บาท มองระยะสั้นราคามีโอกาสเกิด Technical Rebound ที่บริเวณดังกล่าว

Momentum Trading

BM

Support | 5.00
Resistance | 5.10/5.40
Stop loss | 4.90

คำแนะนำระยะสั้น (BUY)

ราคาฟื้นตัวขึ้นมาปิดล่อที่แนวต้าน 5.10 บาท หากราคาสามารถทะลุขึ้นมาจะเข้าสู่รอบของการฟื้นตัวต่อเนื่อง มองเป็นจังหวะเข้า Follow Buy โดยมีแนวต้านถัดไปที่ 5.40 บาท

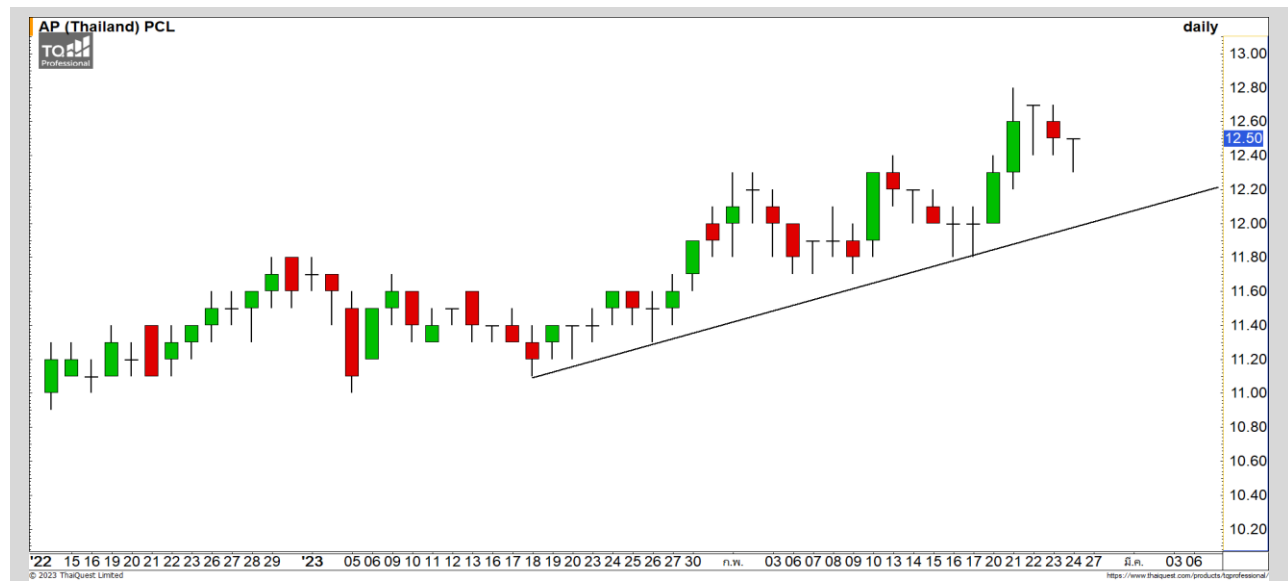


AP

Support | 12.10
Resistance | 12.80-13
Stop loss | 11.70

คำแนะนำระยะสั้น (BUY)

ราคายังอยู่ในทิศทางขาขึ้นที่แข็งแกร่งกว่าตลาด มองราคากำลังอยู่ในรอบของการพักตัวสะสมกำลัง โดยมีแนวรับที่ 12.10 บาท มองราคามีโอกาสที่ฟื้นตัวกลับได้ที่บริเวณดังกล่าว



Swing Trading



Support	11.80
Resistance	12.60
Stop loss	11.30

คำแนะนำระยะสั้น (BUY)

ราคากำลังพักตัวสะสมกำลังที่บริเวณแนวรับ 11.80 บาท มองราคามีโอกาสฟื้นตัวกลับได้ที่บริเวณดังกล่าว วางแนวต้านแรกที่ 12.60 บาท

HUMAN



Support	16.70
Resistance	17.30-17.50
Stop loss	16.50

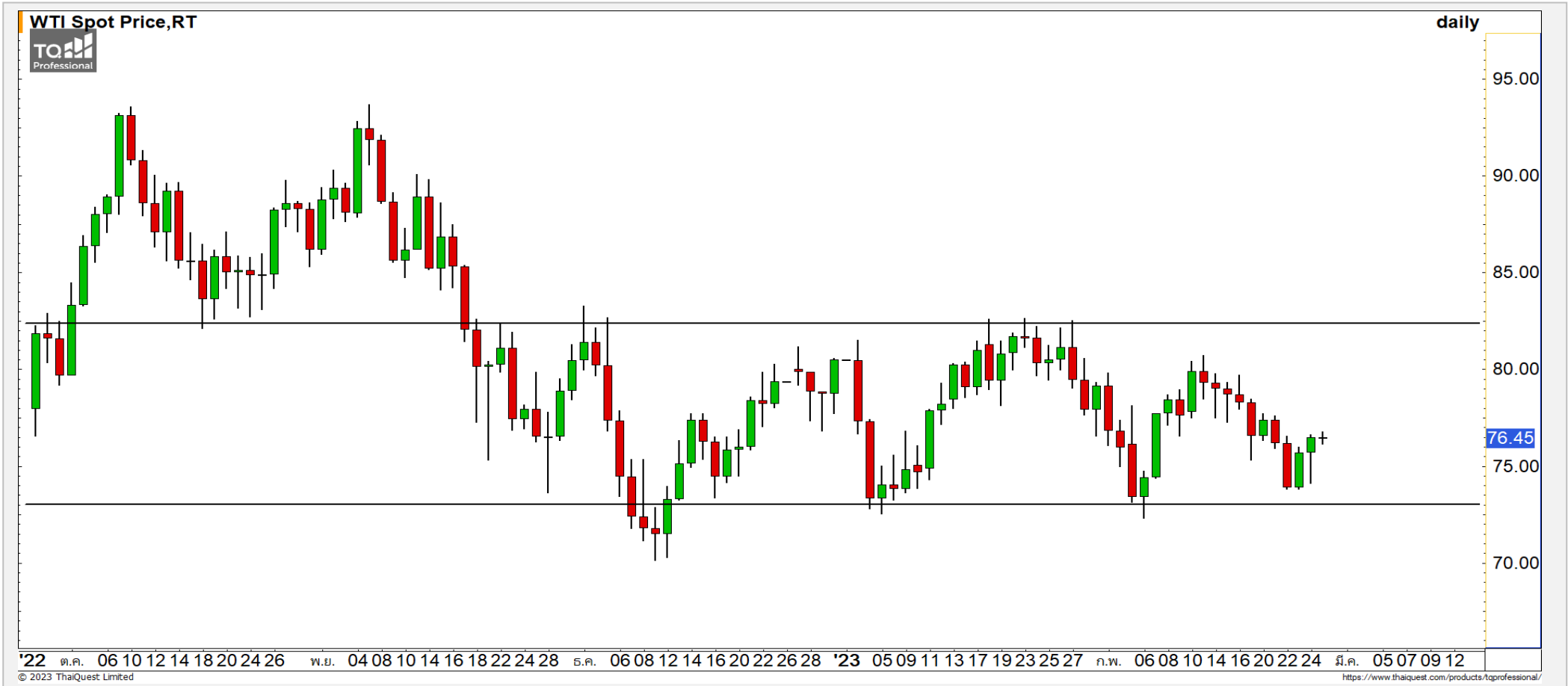
คำแนะนำระยะสั้น (BUY)

ราคาพักตัวต่อเนื่องลงมาถึงแนวรับหลัก 16.70 บาท มองราคามีโอกาสเกิด Technical Rebound โดย มี อัตราผลตอบแทนที่สูงเมื่อเทียบกับความเสี่ยง

MBK

COMMODITY MARKET

Crude Oil (WTI)



แนวรับ

72

แนวต้าน

70

80

83

ราคาน้ำมันดิบ WTI แกว่งตัวในช่วงนี้เป็น Sideway ล่าสุดราคาน้ำมันกำลังฟื้นตัว
ขึ้นมาจากบริเวณแนวรับ 72 ดอลลาร์

Gold Futures

**หลุดแนวรับ 1820 ดอลลาร์ เข้าสู่รอบของการ
พักตัวลงทดสอบแนวรับ 1800 ดอลลาร์**

ภาพทางเทคนิคราคาทองคำราย 240 นาที ค่าคืน
วันศุกร์ที่ผ่านมาหลุดแนวรับ 1820 ดอลลาร์ลงมา ดึงรอบ
ของการพักตัวต่อเนื่องลงทดสอบแนวรับ 1800 ดอลลาร์
มองเมื่อราคาทองคำพักตัวลงมามาบริเวณดังกล่าวจะมี
โอกาสเกิด Technical Rebound

คำแนะนำระยะสั้น GOH23

- พอร์ตวางแนว Wait and See

วันที่ 24 ก.พ. 2023
กองทุน SPDR คงการถือทองคำ
ไว้ที่ระดับ 917.32 ตัน



	แนวรับ		แนวต้าน		
	1800	1785	1820	1830	
	Contracts	Long	Short	Net	YTD
Institution		3,773	2,941	832	-4,263
Foreign		21,776	20,630	1,146	-10,751
Local		16,436	18,414	-1,978	15,014

DISCLAIMER: รายงานฉบับนี้จัดทำโดยบริษัทหลักทรัพย์ ฟินันเซีย ไซรัส จำกัด (มหาชน) “บริษัท” ข้อมูลที่ปรากฏในรายงานฉบับนี้ถูกจัดทำขึ้นบนพื้นฐานของแหล่งข้อมูลที่เชื่อว่าหรือควรเชื่อว่ามีคุณภาพ เชื่อถือได้ และมีความถูกต้อง อย่างไรก็ตามบริษัทไม่รับรองความถูกต้องครบถ้วนของข้อมูลดังกล่าว ข้อมูลและความคิดเห็นที่ปรากฏอยู่ในรายงานฉบับนี้อาจมีการเปลี่ยนแปลง แก้ไข หรือเพิ่มเติมได้ตลอดเวลาโดยไม่ต้องแจ้งให้ทราบล่วงหน้า บริษัทไม่มีความประสงค์ที่จะชักจูงหรือชี้ชวนให้ผู้ลงทุน ลงทุนซื้อหรือขายหลักทรัพย์ตามที่ปรากฏในรายงานฉบับนี้ รวมทั้งบริษัทไม่ได้รับประกันผลตอบแทนหรือราคาของหลักทรัพย์ตามข้อมูลที่ปรากฏแต่อย่างใด บริษัทจึงไม่รับผิดชอบต่อความเสียหายใดๆ ที่เกิดขึ้นจากการนำข้อมูลหรือความเห็นในรายงานฉบับนี้ไปใช้ไม่ว่ากรณีใดก็ตาม ผู้ลงทุนควรศึกษาข้อมูลและใช้ดุลยพินิจอย่างรอบคอบในการตัดสินใจลงทุน

บริษัทขอสงวนลิขสิทธิ์ในข้อมูลและความคิดเห็นที่ปรากฏอยู่ในรายงานฉบับนี้ ห้ามมิให้ผู้ใดนำข้อมูลและความคิดเห็นในรายงานฉบับนี้ไปใช้ประโยชน์ คัดลอก ตัดแปลง ทำซ้ำ นำออกแสดงหรือเผยแพร่ต่อสาธารณชนไม่ว่าทั้งหมดหรือบางส่วน โดยไม่ได้รับอนุญาตเป็นลายลักษณ์อักษรจากบริษัทล่วงหน้า การลงทุนในหลักทรัพย์มีความเสี่ยง ผู้ลงทุนควรศึกษาข้อมูลและพิจารณาอย่างรอบคอบก่อนการตัดสินใจลงทุน

บริษัทหลักทรัพย์ ฟินันเซีย ไซรัส จำกัด (มหาชน) อาจเป็นผู้ดูแลสภาพคล่อง (Market Maker) และผู้ออกใบสำคัญแสดงสิทธิอนุพันธ์ (Derivative Warrants) บนหลักทรัพย์ AAV, ADVANC, AEONTS, AMATA, ANAN, AOT, AP, BANPU, BBL, BCH, BCP, BCPG, BDMS, BEAUTY, BEC, BEM, BGRIM, BH, BJC, BLAND, BPP, BTS, CBG, CENTEL, CHG, CK, CKP, COM7, CPALL, CPF, CPN, DELTA, DTAC, EA, EGCO, EPG, ERW, ESSO, GFPT, GLOBAL, GPSC, GULF, GUNKUL, HANA, HMPRO, INTUCH, IRPC, IVL, JAS, JMT, KBANK, KCE, KKP, KTB, KTC, LH, MAJOR, MBK, MEGA, MINT, MTC, ORI, OSP, PLANB, PRM, PSH, PSL, PTG, PTT, PTTEP, PTTGC, QH, RATCH, ROBINS, RS, SAWAD, SCB, SCC, SGP, SIRI, SPALI, SPRC, STA, STEC, SUPER, TASCOS, TCAP, THAI, THANI, TISCO, TKN, TMB, TOA, TOP, TPIPP, TRUE, TTW, TU, TVO, WHA และ SET50 Future โดยบริษัทฯ อาจจัดทำบทวิเคราะห์ของหลักทรัพย์อ้างอิงดังกล่าว ดังนั้น นักลงทุนควรศึกษารายละเอียดในหนังสือชี้ชวนของใบสำคัญแสดงสิทธิอนุพันธ์ดังกล่าวก่อนตัดสินใจลงทุน

หมายเหตุ: ประธานกรรมการของบริษัทหลักทรัพย์ ฟินันเซีย ไซรัส จำกัด (มหาชน) ดำรงตำแหน่งเป็นกรรมการของบริษัท ทรู คอร์ปอเรชั่น จำกัด (มหาชน)

Remark : FSS's Chairman is a TRUE's director.