



## Market Timing

27 February 2023

Stock picks : -

Stocks to monitor : SCB, AMATA, STGT

Support: 1610, 1600, 1555

Resistance: 1645, 1660, 1670

Technical analyst  
เปรมสุข ชลพานวณิชช์  
Technical analyst  
ชาญเดช หลีศรีรัตน์

### มีความเสี่ยงเพิ่มขึ้นที่จะถอยตัวหลุด 1625



SET เปิดบวกเล็กน้อย โดยทำจุดสูงสุดของวันที่บริเวณ 1654.09(+1.62) จากนั้นจึงอ่อนแรงลงอย่างต่อเนื่องมาทำจุดต่ำสุดของวันที่บริเวณ 1631.54(-20.93) ขณะที่ปิดตลาดที่บริเวณ 1634.02 ลดลง 18.45 จุด หรือ -1.12%

**มุมมองเทคนิควันนี้:** ศุกร์ที่ผ่านมา SET ได้อ่อนแรงลงต่อเนื่อง เข้าทดสอบแนวรองรับบริเวณ 1630 ด้าน MACD อ่อนแรงลงใต้ Signal line ด้าน RSI ถดถอยตัวลงหลังจากไม่ผ่านแนว 50% ประเมิน SET มีความเสี่ยงเพิ่มขึ้นที่จะถอยตัวหลุด 1625-1630 โดยมีระดับแนวรองรับที่บริเวณ 1610 และ 1600 ขณะที่ด้านแนวต้านลดระดับลงมาอยู่ที่ 1645 และมีระดับแนวต้านถัดไปที่ 1660

**ทิศทางตลาดในภาพหลัก:** ผลกระทบของการระบาดของโควิด กัดต้น SET ชะลอตัวถดถอยลึกลงไปทำจุดต่ำแถว 969(มี.ค. 63) ก่อนเกิดการฟื้นตัวขึ้นแรงๆ 1 ระลอก โดยเดินทางขึ้นไปทำจุดสูงแถว 1455(มี.ย. 63) แล้วชะลอตัวลงมาอีกครั้ง โดยถอยลงมาแถว 1187(ต.ค. 63) ทำจุดต่ำที่ยกตัวสูงขึ้น ก่อนพลิกตัวผ่านด่าน 1455 สร้างสัญญาณกลับตัวที่ดี แม้ว่าจะมีการผันผวนระหว่างทาง แต่ก็เดินทางทำจุดสูงที่ยกตัวขึ้นต่อเนื่อง จนขึ้นไปทำจุดสูงแถว 1718(ก.พ. 65) ก่อนส่งสัญญาณอ่อนแรง โดยถดถอยลึกลงมาแถว 1580 และติดตัวกลับแรงขึ้นอีกครั้ง อย่างไรก็ตาม SET ไม่สามารถทำจุดสูงขึ้นใหม่ โดยปรับตัวขึ้นไปได้แค่แถว 1708

หลังจากนั้น SET ชะลอตัวไต่กลุ่มเส้นเฉลี่ย ถอยลงมาแถวจุดต่ำ 1580 ก่อนติดตัวขึ้นไปแถว 1664 แล้วอ่อนตัวลง ทำให้ SET สร้างแนวโน้มนเคลื่อนไหวในกรอบกตตัว(ช่องกรอบสี่เหลี่ยม) แต่หลังถอยลึกมาแถวขอบล่าง 1517 ขณะที่ MACD เกิด Divergence เขิงบวก หนุนตลาดฟื้นตัวเหนือกลุ่มเส้นเฉลี่ย เดินทางผ่านช่องกตตัวขึ้นไปแถว 1672 แต่ MACD เกิด Divergence เขิงลบ ทำให้ SET ถอยลงไต่กลุ่มเส้นเฉลี่ย อีกทั้ง MACD ก็ถอยลงแดนลบ กัดต้นตลาดย่อตัวมาตั้งฐาน W ใกล้ๆบริเวณ 1550 ก่อนติดตัวขึ้นมาพร้อม MACD ขึ้นยืนแดนบวก หนุน SET แกว่งตัวขึ้นทดสอบเส้นกตแถว 1650 ซึ่งให้เป็นโซนแบ่งทำกำไรไว้บ้าง เพื่อรอเข้ารับเมื่ออ่อนตัว โดยประเมิน SET มีสิทธิแกว่งตัวในกรอบสามเหลี่ยม(สี่น้ำเงิน) แต่ SET ย่อตัวไม่ถึงขอบล่างกรอบสามเหลี่ยม โดยลงมาแถว 1597 ก่อนฟื้นตัวทะลุผ่านเส้นกต 1650 สร้างสัญญาณบวก มีโอกาสแกว่งตัวเข้าหาระดับจุดสูงถัดไป อย่างไรก็ตาม SET ขึ้นไปติดแถว 1695 และแกว่งออกข้าง แต่ท้ายสุดกลับถอยลึกกว่าคาด โดยหลุด 1650 ขณะที่ MACD ถอยลงแดนลบ ทำให้มีความเสี่ยงที่ SET ต้องใช้เวลาสร้างฐาน โดยหากหลุด low to low ระยะสั้น 1640 มีความเสี่ยงมากขึ้น ที่จะถอยหาจุดต่ำก่อนหน้าแถว 1600

โดยสรุป SET หลังพักตัวตั้งฐานใกล้ 1550 ก่อนติดตัวผ่านเส้นกต และแนวต้าน 1650 สร้างสัญญาณบวกหนุน SET แกว่งตัวขึ้นต่อ แต่ยังไม่ไปถึง 1700 แล้วย่อตัวถอยลึกกว่าที่คาดการณ์ไว้ โดยล่าสุด SET ได้อ่อนแรงหลุด 1625 เปิดความเสี่ยงที่จะเกิดการพักฐานต่อเนื่อง ซึ่งมีระดับแนวรองรับไปที่บริเวณ 1600 ซึ่งไม่ควรหลุดแนวดังกล่าว เพื่อรักษาโอกาสฟื้นตัวกลับขึ้นมา ขณะที่ด้านแนวต้านอยู่ที่บริเวณ 1670 และ 1700 ตามลำดับ



**Stocks to monitor**



**SCB** ราคาได้อ่อนแรงลงอย่างต่อเนื่อง มาทำแกว่งตัวสร้างฐานแถว 98.5 ก่อนแต่งตั้งววกกลับเข้าทดสอบแนวเส้นกต พร้อมด้วย vol ที่ค่อยๆ เพิ่มขึ้น ด้านสัญญาณของ MACD ยกตัวขึ้นเหนือ Signal line สร้างโอกาสที่ราคาจะสามารถยกตัวข้ามผ่านแนวเส้นกตดังกล่าว เพื่อสร้างสัญญาณบวกขึ้น

แนวรับ : 98.5 +/-  
แนวต้าน : 103.5 & 106 & 110

คำแนะนำ- ซื้อเล่นรอบ และรับเพิ่มหากย่อมาแถว 33.5 โดยมีแนวรอแบ่งขายทำกำไรอยู่แถว 106 และ 110 ขณะที่ ใช้การถดถอยหลุด 97 เป็น stop loss



**AMATA** ราคาได้อ่อนแรงลงเข้าหาขอบล่างของช่องขนานยกตัว จากนั้นจึงแต่งตั้งววกกลับข้ามผ่านแนวเส้นกต พร้อมด้วย vol ที่เพิ่มสูงขึ้น ด้านสัญญาณของ MACD แกว่งตัวขึ้นเหนือ Signal line จากแดนลบ และมีลืทธิที่จะเข้าสู่แดนบวก สร้างโอกาสที่ราคาจะสามารถยกตัวขึ้นต่อ

แนวรับ : 19.9 +/-  
แนวต้าน : 20.9 & 21.3 & 22.3

คำแนะนำ- ซื้อเก็งกำไร และรับเพิ่มหากย่อมาแถว 19.9 โดยมีแนวรอแบ่งขายทำกำไรอยู่แถว 21.3 และ 22.3 ขณะที่ ใช้การถดถอยหลุด 19.6 เป็น stop loss



**STGT** ราคาได้อ่อนแรงลงมาทำจุดต่ำที่ยกสูงขึ้นบริเวณ 10.1 ก่อนแต่งตั้งววกกลับข้ามผ่านแนวเส้นกต พร้อมด้วย vol ที่เพิ่มสูงขึ้น ด้านสัญญาณของ MACD แกว่งตัวขึ้นเหนือ Signal line สร้างโอกาสที่ราคาจะสามารถยกตัวขึ้นต่อ

แนวรับ : 11 +/-  
แนวต้าน : 12 & 12.6 & 13.2

คำแนะนำ- ซื้อเก็งกำไร และรับเพิ่มหากย่อมาแถว 11 โดยมีแนวรอแบ่งขายทำกำไรอยู่แถว 12 และ 12.6 ขณะที่ ใช้การถดถอยหลุด 10.8 เป็น stop loss

\*\* หุ่นแนะนำ ใน Stocks to monitor หมายถึง ให้ ซื้อ หรือ ขาย ส่วนแรก 50% ที่ราคาเปิด, สำหรับส่วนที่เหลืออีก 50% ให้กันไว้เพื่อเข้า ซื้อ หรือ ขาย เมื่อมาถึงเป้าหมายแนวรับหรือแนวต้านที่ให้ โดยเราจะติดตามหุ่นที่แนะนำไปอีก 3 วันทำการ ซึ่งติดตามได้ในรายงานวิเคราะห์หน้าถัดไป \*\*

Disclaimer: The information, statements, forecasts and projections contained herein, including any expression of opinion, are based upon sources believed to be reliable, but their accuracy completeness or correctness are not guaranteed. Expressions of opinion herein were arrived at after due and careful consideration. They were based upon the best information then known to us and in our opinion were fair and reasonable in the circumstances prevailing at the time. Expressions of opinion contained herein are subject to change without notice. Kasikorn Securities Public Company Limited may also be the issuer of structured notes on securities that are constituents of the SET50 index.



## Recommendation Update

### Stock picks (Follow-Up)

Stock	Cost	Last	Position
-	-	-	-

### Stocks to monitor (Follow-Up)

Stock	Cost	Last	Position
OR*	22.9, 22.5 (22.7)	22.5	ติดตามเป็นวันสุดท้าย ราคาย่อตัวมาแถวแนวรับเพิ่ม 22.5 คงใช้การถดถอยหลุด 22.1 เป็น stop loss แต่หากยังไม่ถดถอยหลุดแนวดังกล่าว นามิแรงดีดตัวกลับ โดยปรับเป้ารอขายเป็นแถว 23.5 และ 24.2
DOHOME*	14.5	15.2	ติดตามเป็นวันสุดท้าย นำได้แบ่งขายทำกำไรไปบ้าง หลังราคาข้ามผ่านเป้าแรก 15 ขึ้นมา สำหรับส่วนที่ยังเหลืออยู่ นำถือสั้นขายแถว 15.7 และ 16.3 ในขณะที่ ปรับใช้การถดถอยหลุด 14.9 ปิดขายรักษากำไร
WHA*	3.96, 3.92 (3.94)	3.98	ติดตามเป็นวันสุดท้าย ราคาย่อตัวมาแถวแนวรับเพิ่ม 3.92 คงใช้การถดถอยหลุด 3.84 เป็น stop loss แต่หากยังไม่ถดถอยหลุดแนวดังกล่าว นามิแรงดีดตัวกลับ โดยปรับเป้ารอขายเป็นแถว 4.14 และ 4.36
HMPRO*	15, 14.5 (14.75)	14.5	ราคาย่อตัวมาแถวแนวรับเพิ่ม 14.5 คงใช้การถดถอยหลุด 14.3 เป็น stop loss แต่หากยังไม่ถดถอยหลุดแนวดังกล่าว นามิแรงดีดตัวกลับ โดยคงเป้ารอขายเป็นแถว 15.8 และ 16.4
TIPH*	51.75, 50.5 (51.125)	50.75	ราคาย่อตัวมาแถวแนวรับเพิ่ม 50.5 คงใช้การถดถอยหลุด 49.5 เป็น stop loss แต่หากยังไม่ถดถอยหลุดแนวดังกล่าว นามิแรงดีดตัวกลับ โดยคงเป้ารอขายเป็นแถว 54 และ 56.25
AU*	12.2, 12 (12.1)	11.6	น่าจะได้ขายลดความเสี่ยงไปแล้ว หลังจากที่ราคาได้ถดถอยตัวหลุดแนว stop loss ที่ 11.8
MINT*	34.25	34.5	ราคาได้แกว่งตัวในกรอบที่ให้ โดยมีแนวรองซื้อเพิ่มแถว 33.5 หากไม่หลุด ยังนำถือ เพื่อไปรอขายแถว 36 และ 37.25 ขณะที่ใช้การถดถอยตัวหลุด 32.75 เป็น stop loss
AWC*	6.1, 5.9 (6)	6	ราคาย่อตัวมาแถวแนวรับเพิ่ม 5.9 คงใช้การถดถอยหลุด 5.8 เป็น stop loss แต่หากยังไม่ถดถอยหลุดแนวดังกล่าว นามิแรงดีดตัวกลับ โดยคงเป้ารอขายเป็นแถว 6.35 และ 6.65
HENG*	3.22, 3.14 (3.18)	3.08	ราคาย่อตัวมาแถวแนวรับเพิ่ม 3.14 คงใช้การถดถอยหลุด 3.08 เป็น stop loss แต่หากยังไม่ถดถอยหลุดแนวดังกล่าว นามิแรงดีดตัวกลับ โดยลดเป้ารอขายเป็นแถว 3.28 และ 3.38

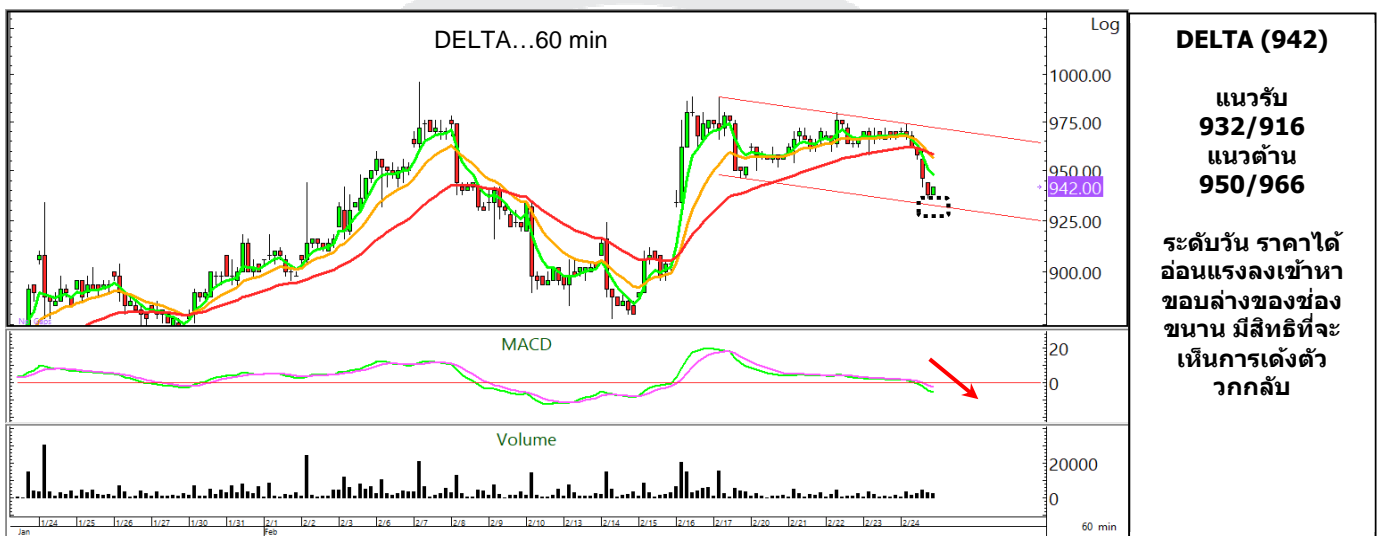
## จุดขาย และ แนว stop loss จะ update ให้วันต่อวัน โดยลูกค้าสามารถติดตามได้ในตาราง recommendation update.  
โดยหุ้น Stocks to monitor จะติดตามให้อีก 3 วันทำการ หลังแนะนำ โดยกรอบในรายงานควรใช้ในช่วง 5 ทำการ หากไม่ถึงเป้า นำขายออกไปก่อน ส่วนตัวหุ้นที่เลือกเป็น Stock Picks จะติดตาม update ต่อเนื่อง จนกว่าจะให้ปิดสถานะขายทำกำไร หรือ ยอมตัดขาดทุน  
ชื่อหุ้นที่มีเครื่องหมาย \* หมายถึง หุ้นที่เริ่มติดตาม หรือมีการเปลี่ยนแปลงมุมมอง หรือ แนวรับและแนวต้าน ต่างไปจากวันก่อนหน้า



## Most Active Value

Stock	Support	Resistance	Recommend
CPALL (61.75)	61/60	62.5/63.5	ระดับวัน ราคาได้อ่อนแรงลงอย่างต่อเนื่อง พร้อมด้วย vol ที่เพิ่มขึ้น ด้าน MACD ให้นำหนักกลบ เปิดความเสี่ยงที่ราคาจะเกิดการอ่อนแรงลงต่อ
EA (77)	76.5/74.75	78/79.25	ระดับวัน ราคาได้อ่อนแรงลงต่อเนื่องตามกลุ่มค่าเฉลี่ยที่เรียงตัวในเชิงลบ พร้อมด้วย vol ที่เพิ่มสูงขึ้น ด้าน MACD ให้นำหนักกลบ เปิดความเสี่ยงที่ราคาจะเกิดการอ่อนแรงลงต่อ
ADVANC (201)	198.5/195	204/211	ระดับวัน ราคาเริ่มอ่อนแรงลงหลุดค่าเฉลี่ยหลัก พร้อมด้วย vol ด้าน MACD ให้นำหนักกลบ อย่างไรก็ตาม ประเมิน ราคายังไม่หลุด 198.5 และเกิดการตั้งตัวกลับ
DELTA (942)	932/916	950/966	ระดับชั่วโมง ราคาได้อ่อนแรงลงเข้าใกล้ขอบล่างของช่องขนานกดตัว ด้าน MACD ให้นำหนักกลบ อย่างไรก็ตาม ประเมิน ราคาน่าจะเห็นการตั้งตัวกลับ
GULF (52.25)	51.5/50.25	53/54.5	ระดับวัน ราคาได้อ่อนแรงลงหลุดฐานล่าง พร้อมด้วย vol ที่เพิ่มสูงขึ้น ด้าน MACD ให้นำหนักกลบ เปิดความเสี่ยงที่ราคาจะเกิดการพักตัวลงต่อ

## Most Active Value Hilight



**Technical analyst:** เปรมสุข ชลทานวณิชย์ [premsuk.c@kasikornsecurities.com](mailto:premsuk.c@kasikornsecurities.com) 02-796-0043  
**Technical analyst:** ชานูเดช หลีหัตร์รัตน์ [chandeck.l@kasikornsecurities.com](mailto:chandeck.l@kasikornsecurities.com) 02-796-0040



## Analyst Certification

The views expressed in this research report accurately reflect the personal views of the analyst(s) about the subject security(ies) and subject company(ies); and a part of the compensation of the research analyst(s) was, is, or will be, directly or indirectly, related to the specific recommendations or views expressed in the report.

## Investment Ratings

Outperform: Expected total return of 10% or more within a 12-month period

Neutral: Expected total return between -10% and 10% within a 12-month period

Underperform: Expected total return of -10% or worse within a 12-month period

## General Disclaimer

This document is prepared by Kasikorn Securities Public Company Limited ("KS"). This document has been prepared for individual clients of KS only and must not, either in whole or in part, be copied, photocopied or duplicated in any form or by any means or distributed to any other person. If you are not the intended recipient you must not use or disclose the information in this research in any way. If you received it in error, please immediately notify KS by return e-mail and delete the document. We do not guarantee the integrity of any e-mails or attached files and are not responsible for any changes made to them by any other person.

This document, including information, data, statements, forecasts, analysis and projections contained herein, including any expression of opinion, is based on public available information or information obtained from sources believed to be reliable, but KS does not make any representation or warranty on, assumes no responsibilities for nor guarantees the accuracy, completeness, correctness or timeliness of such information. KS accepts no obligation to correct or update the information or opinions in it. The statements or expressions of opinion herein were arrived at after due and careful consideration and they were based upon such information or sources then, and in our opinion are fair and reasonable in the circumstances prevailing at the time. The information or expressions of opinion contained herein are subject to change without notice.

Nothing in this document shall be construed as an offer or a solicitation of an offer to buy or sell any securities or products, or to engage in or refrain from engaging in any transaction. In preparing this document, KS did not take into account your specific investment objectives, financial situation or particular needs. This document is for your information only and is not to be taken in substitution for the exercise of your judgment. KS salespeople, traders and other professionals may provide oral or written market commentary or trading strategies to our clients that reflect opinions which are contrary to the opinions expressed in this document. Before making an investment decision on the basis of this document, you should obtain independent financial, legal or other advice and consider the appropriateness of investment in light of your particular investment needs, objectives and financial circumstances. There are risks involved in the investment in securities. KS accepts no liability whatsoever for any direct, indirect, consequential or other loss (including claim for loss of profit) arising from any use of or reliance upon this document and/or further communication given in relation to this document.

Any valuations, opinions, estimates, forecasts, projections, ratings or risk assessments herein constitute a judgment as of the date of this document, and there can be no assurance that future results or events will be consistent with any such valuations, opinions, estimates, forecasts, projections, ratings or risk assessments. Any valuations, opinions, estimates, forecasts, projections, ratings or risk assessments described in this document were based upon a number of estimates and assumptions and are inherently subject to significant uncertainties or contingencies. It can be expected that one or more of the estimates on which the valuations, opinions, estimates, forecasts, projections, ratings or risk assessments were based will not materialize or will vary significantly from actual results. Therefore, the inclusion of the valuations, opinions, estimates, forecasts, projections, ratings or risk assessments described herein is not to be relied upon as a representation and/or warranty by KS (i) that such valuations, opinions, estimates, forecasts, projections, ratings or risk assessments or their underlying assumptions will be achieved, or (ii) that there is an assurance that future results or events will be consistent with any such valuations, opinions, estimates, forecasts, projections, ratings or risk assessments stated therein.

KS along with its affiliates and/or persons associated with it may from time to time have interests in the securities mentioned in this document. KS and its associates, their directors and/or employees may have positions in, and may effect transactions in securities mentioned herein and may also perform or seek to perform broking, investment banking, advisory and other securities services for companies mentioned in this document.

## Corporate Governance Report Disclaimer

The disclosure of the survey result of the Thai Institute of Directors Association ("IOD") regarding corporate governance is made pursuant to the policy of the Office of the Securities and Exchange Commission. The survey of the IOD is based on the information of companies listed on the Stock Exchange of Thailand and the Market of Alternative Investment disclosed to the public and able to be accessed by a general public investor at <http://www.thai-iod.com/en/publications-detail.asp?id=170>. The result, therefore, is from the perspective of a third party. It is not an evaluation of operation and is not based on inside information.

The survey result is as of the data appearing in the Corporate Governance Report of Thai Listed Companies. As a result, the survey result may be changed after that date. KS does not confirm nor certify the accuracy of such survey result.

## Structured Notes and Derivative Warrants Disclaimer

KS may be the issuer of structured notes on these securities.

KS acts as market maker and issuer of Derivative Warrants ("DWs") on the underlying stocks listed below. Investors should carefully read the details of the DWs in the prospectus before making any investment decisions.

DWs Underlying Stocks: ADVANC, AOT, BAM, BANPU, BBL, BCH, BDMS, BEM, BGRIM, BH, CBG, CHG, CKP, COM7, CPALL, CPF, CPN, CRC, DOHOME, DTAC, EA, EGCO, GLOBAL, GPSC, GULF, GUNKUL, HMPRO, INTUCH, IRPC, IVL, JMART, JMT, KTC, MINT, MTC, OSP, PTG, PTT, PTTEP, PTTGC, RBF, SAWAD, SCB, SCC, SCGP, SET50, SPRC, STA, STEC, STGT, TIDLOR, TISCO, TOP, TRUE, TTB, TU, VGI, WHA.

Disclaimer: The information, statements, forecasts and projections contained herein, including any expression of opinion, are based upon sources believed to be reliable, but their accuracy, completeness or correctness are not guaranteed. Expressions of opinion herein were arrived at after due and careful consideration. They were based upon the best information then known to us and in our opinion were fair and reasonable in the circumstances prevailing at the time. Expressions of opinion contained herein are subject to change without notice. Kasikorn Securities Public Company Limited may also be the issuer of structured notes on securities that are constituents of the SET50 index.