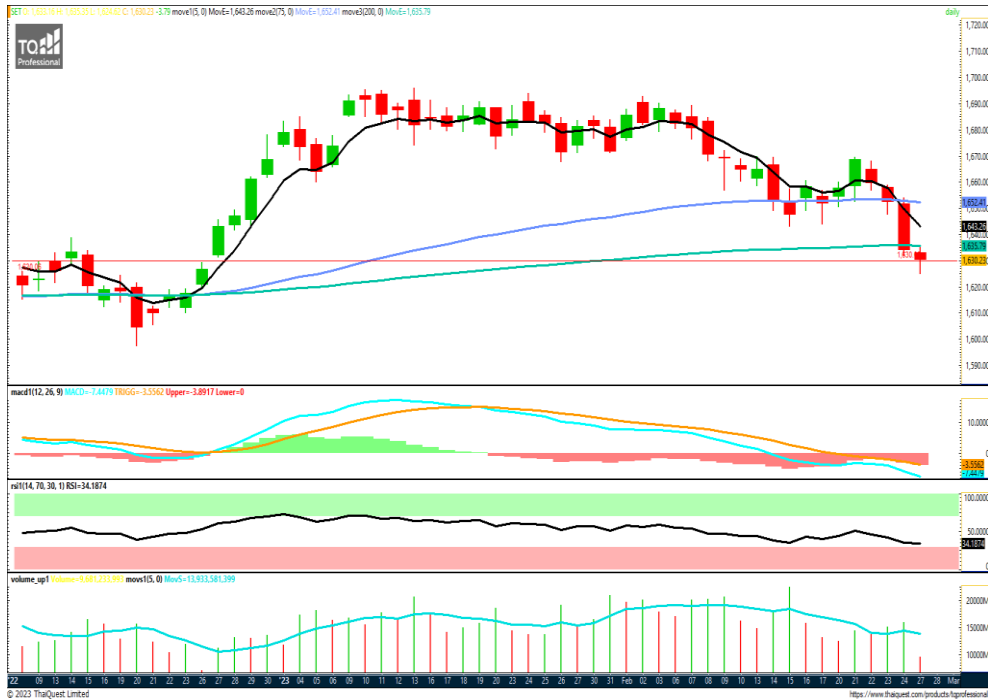


SET INDEX

ลูนียีน 1630 เป็นหลัก/ รอจับตา PMI จีน และรายงานเศรษฐกิจไทย



SET Index... แทงเทียนยังปรับตัวลง
 แนะนำเน้นพิจารณาที่แนวรับสำคัญ 1630 หาก
 ยืนได้มั่นคงเหนือแนวดังกล่าวจะช่วยลดความ
 เสี่ยงทางลงบางส่วน โดยกลุ่มที่ช่วยพยุงตลาด
 ในวันนี้ได้แก่ คาปสิก ธนาकार และ กลุ่ม
 พลังงานต้นน้ำ โดยตลาดเน้นจับตารายงาน
 เศรษฐกิจไทยประจำเดือนจากธนาकारแห่ง
 ประเทศไทย และ ตัวเลข PMI ของจีน เพื่อจับ
 ตาสัญญาณการฟื้นตัวของระบบเศรษฐกิจไทย
 และประเทศยักษ์ใหญ่อย่างจีน ระหว่างวันหากยืน
 แนวรับ 1630 ได้มั่นคงอาจพิจารณาซื้อเล่น
 รอบที่แนวรับดังกล่าว

แนวรับ	1630	1609
แนวต้าน	1642	1650

กลยุทธ์การลงทุน... ซื้อเล่นรอบที่แนวรับ
 1630/1609 เมื่อยืนได้มั่นคง แนวต้าน
 1642/1650

ASL Picks

BEC – AH

BEC 9.75 (+0.45, +4.84%)

AH 31.00 (+0.50, +1.64%)



ราคายกตัวขึ้นทะลุ Neck line ของรูปแบบ Double bottom ลูนียีนเหนือเส้นกลาง BB ขณะที่ Vol ซื้อขายเข้ามาหนาแน่น

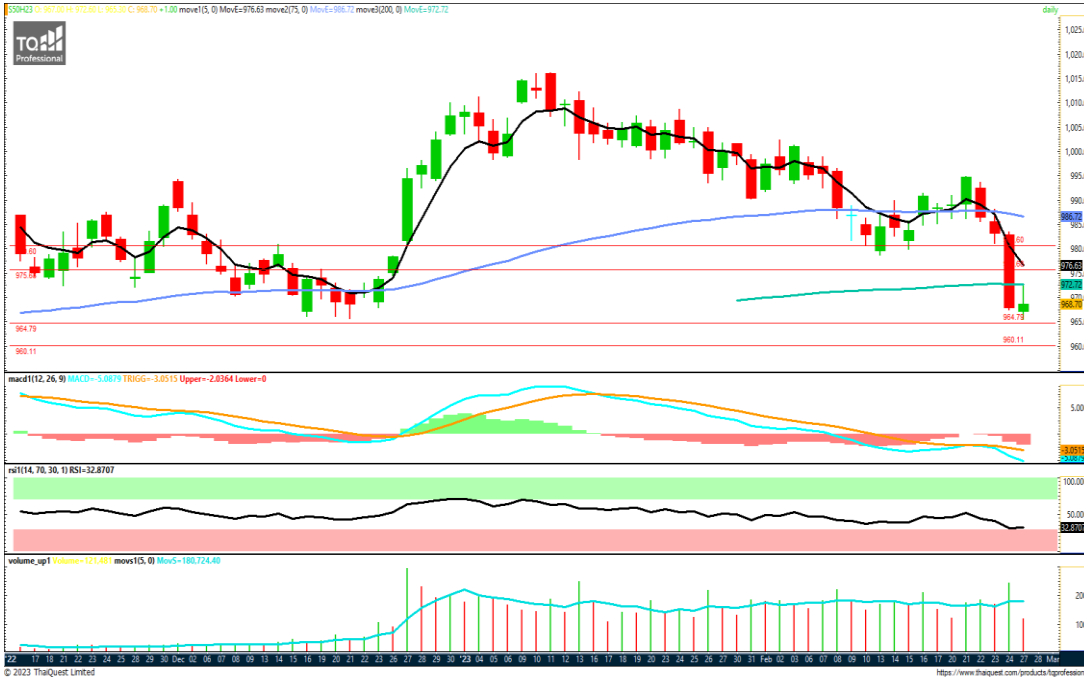
ปรับตัวขึ้นลูนียีน Break เส้นกลาง BB โดยมี RSI ที่ชี้ขึ้นสนับสนุน และ Vol ซื้อขายเข้ามาหนาแน่นสูงกว่าค่าเฉลี่ย 5 วัน

แนวรับ	แนวต้าน	ตัดขาดทุน
9.60	9.45	10.00
10.30	9.45	

แนวรับ	แนวต้าน	ตัดขาดทุน
30.50	30.00	31.50
32.50	30.00	

S50H23

พิจารณาที่แนวรับ 965



เป้าหมายทางเทคนิค ราคาเกิด Technical Rebound หลังสามารถยืนแนวรับ 965 ได้ มั่นคง ระยะสั้นราคายังไม่สามารถยืนเหนือ EMA 200 วันได้ จึงยังมีความเสี่ยงปรับตัวลง ระหว่างวันเนนเลนรอบในกรอบ 965-975

กลยุทธ์: Trading ในกรอบ 965-975 หากต่ำกว่า 965 ให้เปิด Short ตาม

แนวรับ

แนวต้าน

จุดพิจารณา

965

960

975

980

965

GOH23

Trading ในกรอบ 1815-1835



เป้าหมายทางเทคนิค ราคาแกว่งตัวอิงทางลงใต้เส้น EMA 5 วันที่ทำรูปแบบ Death Cross สัญญาณลบ หากถือสถานะ Short แนะนำ Let Profit run ระหว่างวันเนน Trading ในกรอบ 1815-1835

กลยุทธ์: ไม่มีสถานะ : ระหว่างวัน Trading ในกรอบ 1815-1835

มีสถานะ : Short(ทุน1830) ถัดต่อ

แนวรับ

แนวต้าน

กรอบพิจารณา

1815

1800

1828

1835

1815-1835

ASL Research Team

ธวัชชัย อัครพรไชย
เลขทะเบียน 000710

ปิ่นณวิชัย ฤทธาสิริพันธ์
เลขทะเบียน 101198
+662 5081567 Ext 3516

ชุตินธร วิกุลสุภักดิ์
เลขทะเบียน 095151
+662 5081567 Ext 3217

ภัทรดนัย จตุรพร
ผู้ช่วยนักวิเคราะห์