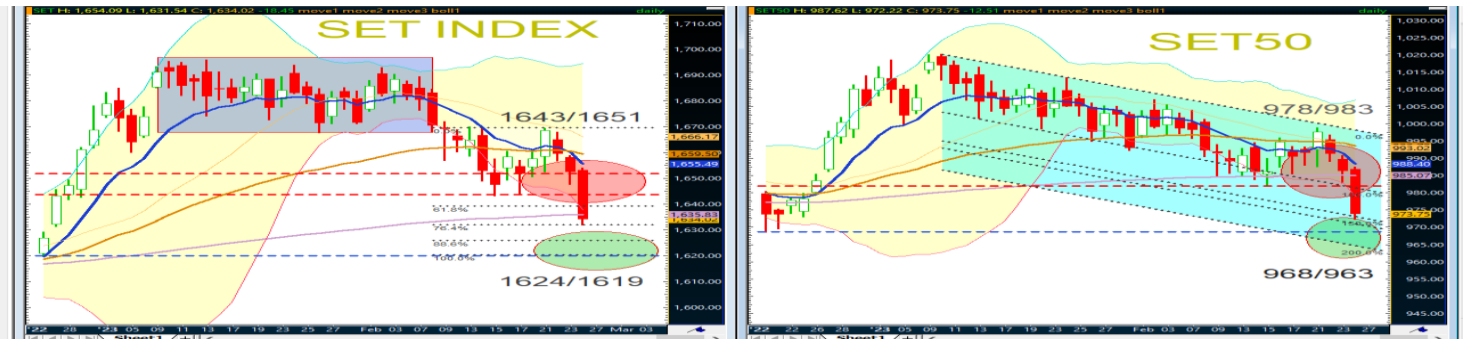


**SET=อ่อนตัวลงต่อมีแนวรับถัดไป 1624/1619 ส่วนด้านขยับลงเช่นกัน1643/1651**

**หุ้นเด่น ชื่อเก็งกำไร OSP เป้าระยะสั้น 33.0 / 34.75 บาท (cut <30.0บาท)**

### Market Summary

SET INDEX	1,634.02
Change	-18.45
% Change	-1.12
Value (M.Baht)	67,192.18



**แนวโน้ม SET INDEX วันที่:** จากแท่งเทียนเป็น long black candle (7 days new low / weak sign) ปิดต่ำกว่า ema 10 / 50 วัน ด้วยจำนวนหุ้นลบปกคลุม และสัญญาณระยะสั้นส่วนใหญ่อ่อนตัว / มี (บาง) เครื่องมือกลับเข้า oversold ดังนั้นเลือกทิศทางแกว่งตัวลงต่อมีช่วง 1624/1619 ส่วนช่วงดีดรายวันมีแนวต้านขยับลง 1643/1651

**Resistance 1643/1651**

**Support 1624/1619**

**Market sentiment** เมื่อวันศุกร์ = เลือก “แกว่งตัวลงต่อมีแนวรับถัดไป 1646/1639 จุด และ report ภาคบ้ายเลือกขยับลงต่อ 1634-1631” (ปรากฏว่าดัชนีทำยอดต่ำของวัน 1631และปิดแดนลบ1634.02)ส่งผลให้แท่งเทียนเป็น long black candle (7 days new low / weak sign) ด้วยปริมาณและมูลค่าซื้อขายตลาดรวมเพิ่มขึ้น 6.7 หมื่นล้านบาท

จาก SET ปิดแดนลบ ด้วยจำนวนหุ้นลบยังคงปกคลุมต่อเนื่องและสัญญาณระยะสั้นส่วนใหญ่อ่อนตัว จึงเลือกด้านแกว่งตัวลงต่อตามแนวรับ = โดยมีเหตุผล 4 ข้อดังนี้

- Trend and Price patterns** = จาก SET เมื่อวานนี้ปิดแดนลบและยังต่ำกว่า ema 10 / 50 วันต่อไป และยืนใกล้เคียง ema 200 วัน ด้วยแท่งเทียนเป็น long black candle (7 days new low / weak sign) ด้วย degree “ยังอยู่ในทิศทางอ่อนตัวต่อเป็นฉบับที่สาม” ดังนั้นจึงไม่เปลี่ยนจากฉบับเมื่อศุกร์ คือ กรอบแกว่งตัวลงโดยวางแนวรับ-แนวต้านรายวันขยับลงเป็นหลัก โดยมีเหตุผล 2 ข้อ คือ 1. ตำแหน่งของแท่งเทียนปัจจุบันยังต่ำกว่ากรอบ range bound นับตั้งแต่ (วันที่ 9 มค. ถึง 8 กพ. 2566) อย่างไรก็ตามจากวันที่ 9 กพ. ถึงปัจจุบัน 12 แท่งมีทิศทาง sideways down และสถิติย้อนหลัง 6 เดือน เคยเกิด 7 day new low หรือปิดต่ำกว่า bb. Bollinger ทั้งหมด 5 ครั้ง ปรากฏว่าแท่งถัดไปยังอ่อนตัวลงต่อ 3 ครั้ง ทรงตัวออกข้าง 2 ครั้ง และ 2. SET50 เมื่อพิจารณา 12 แท่งยังอยู่ต่ำกว่า downtrend line และล่าสุดเป็น long black เช่นกัน โดยมีจำนวนหุ้นลบปกคลุมต่อไป ดังนั้นทางเทคนิคจึงแบ่งเป็น 2 กลุ่ม คือ หุ้นใหญ่ (จำนวนหนึ่ง) มีส่วนผลัดกัน = **BBL, SCB, BJC, MINT, KTC** ส่วนหุ้นใหญ่ (จำนวนหนึ่ง) อยู่ด้านรับฐาน = **EGCO, SCC, CPALL, EA, GPSC**
- Big Trend** = **รายงานฉบับปี 2565** ให้นำหนัก SET INDEX “อยู่ในทิศทางปรับขึ้นเข้าสู่การทำกำไร / distribution phase” โดยมีแนวต้าน bullish: weakly trending 1716/1753 (ปรากฏว่าดัชนีทำยอดสูงของปีในระดับ 1718 จุด) และวางช่วงปรับฐานรายปีมีแนวรับ 1563/1512 จุด (ปรากฏว่าดัชนีทำยอดต่ำของปี 1517 จุด และปิดที่ 1668.66) **สำหรับแนวโน้มปี 2566** เลือกแกว่งตัว / Range-bound ระหว่าง 1597-1718 จุด (โดยสัดส่วนการลงทุนในหุ้น 50%) จากนั้นเลือก range breakout ให้ความเป็นไปได้ 70% ทะลุ 1718 จุดจะมีแนวต้านถัดไป 1756/1826 จุด ส่วนความเป็นไปได้ breakdown 1597 จุด (30%) วางช่วงอ่อนตัวรายปี 1553/1517 จุด
- Momentum Indicators** = เมื่อนำ SET INDEX เทียบกับเครื่องมือทางเทคนิค ปรากฏว่าสัญญาณระยะสั้นส่วนใหญ่แสดงทิศทางอ่อนตัวต่อเนื่อง และมี (บาง) เครื่องมือกลับเข้าเขต oversold อาทิ 1. เครื่องมือบ่งชี้ถึงแนวโน้ม อาทิ MACD อ่อนตัวและยังต่ำกว่า signal line พร้อมกับเคลื่อนไหวต่ำกว่าแนว 0 ต่อไป 2. เครื่องมือวัดการแกว่งตัว RSI อยู่ในทิศทางอ่อนตัวลงต่ออยู่ที่ระดับ 35% ขณะที่ momentum อ่อนตัวเช่นกันและยังต่ำกว่าแนว 0 ส่วนเครื่องมือ fast and slow stochastic อ่อนตัวและกลับเข้าเขต oversold เป็นต้น
- Volume Indicators** = SET ปิดแดนลบ ด้วยปริมาณและมูลค่าซื้อขายโดยรวมเพิ่มขึ้น จึงเลือกด้านอ่อนตัวตามแนวรับเป็นหลัก โดยมีจำนวนหุ้นลบยังคงปกคลุมต่อเนื่อง (+381/-1213) ส่วนเครื่องมือ Volume indicators ทั้ง obv / money flow index อ่อนตัว ยังอยู่ในทิศทางแกว่งตัวลง ส่งผลให้ดัชนีแกว่งตัวลงวางกรอบรับ-ต้านขยับลงต่อไปตามที่กำหนด

**สรุปเครื่องมือ a-d “เลือกทิศทางแกว่งตัวลงมีช่วงทดสอบแนวรับถัดไป 1624/1619 จุด เมื่อยืนได้จึงลู่ลัดมีแนวต้านขยับลงเช่นกัน 1643/1651 จุด” มีความเป็นไปได้ดังนี้**

- เหตุผลที่ยังคงเลือกทิศทางแกว่งตัวลง โดยมีช่วงต่อรองระหว่างแนวรับ-แนวต้านขยับลงตามที่กำหนดต่อไป (ความเป็นไปได้ที่จะเกิด 60%) มีเหตุผลดังนี้
  - แนวรับรายวันมีช่วงแกว่งตัวลงถัดไปทดสอบ 1624 / 1619 จุด = จาก SET INDEX / SET50 ปิดแดนลบ ด้วยแท่งเทียนเป็น long black candle (7 day new low) ด้วย degree “อ่อนแรงต่อเป็นฉบับที่สาม” สะท้อนถึงทิศทาง sideways down / ปรับฐานยังมีอิทธิพลต่อไปเกิดจากเหตุผลตามข้อ a. คือ 1. SET INDEX ยังเคลื่อนไหวต่ำกว่า ema 10 / 50 วัน พร้อมกับสถิติการเกิด 7 day new low ที่อ่อนตัวเป็นหลัก และ 2. สัญญาณระยะสั้นส่วนใหญ่อ่อนตัวเช่นกัน แต่มี (บาง) เครื่องมือเข้า oversold เป็นต้น ดังนั้นในเบื้องต้นความสำคัญอยู่ในช่วงเปิดตลาด กรณีที่ SET INDEX ปิดต่ำกว่า ema 200 วัน 1634 จุด จึงเลือก conservative method อิงแกว่งตัวลง โดย SET INDEX มีแนวรับขยับลงต่อที่ 1624/1619 จุด (support line/ Fibonacci expansion) ขณะที่ SET 50 ขยับลงเช่นกันมาอยู่ที่ 968 / 963 จุด เมื่อเริ่มนิ่งจึงพิจารณาหุ้นดีดทางเทคนิค
  - บรรยากาศซื้อขายยังคงมีจำนวนหุ้นลบปกคลุมต่อเนื่อง = จาก SET INDEX / SET50 ปิดแดนลบ ขณะที่ SET50 แข็งแรงเมื่อเทียบกับ SET INDEX เล็กน้อย (ปิดห่างกัน 661 จาก 669 เมื่อวันก่อน) แต่ด้วยบรรยากาศซื้อขายยังคงมีจำนวนหุ้นลบปกคลุมต่อไป ทั้งนี้เกิดจาก (บาง) sectors มีส่วนผลัดกัน = **FOOD, BANK** และ (บาง) sectors ปรับฐาน = **PETRO, CONS, FINANCE, ETRON** จึงแบ่ง 2 กลุ่ม 1. กลุ่มหุ้น (จำนวนหนึ่ง) Trading buy = **OSP, SCB, TTB, HUMAN, CMAN, BJCHI, THANA, CEYE** 2. ส่วนหุ้น (จำนวนหนึ่ง) ปรับฐานอิง SBL / sell into strength = **IVL, CPN, EGCO, MICRO, SVOA, NCL, STPI, PERM**
- แนวต้านรายวันขยับลงต่อพร้อมพิจารณาตาม step 1643 / 1651 จุด (ความเป็นไปได้ที่จะเกิด 40%) = ไม่เปลี่ยนความเห็นจากฉบับวันศุกร์ คือ แม้ให้นำหนัก SET INDEX / SET50 จะสามารถดีดตัวจากแนวรับตามข้อ 1.1 แต่เหตุผลที่พิจารณา “แนวต้านขยับลง / lower high เป็นหลัก” เกิดจากดัชนียังอยู่ในกรอบ minor correction 3-5% จากยอดสูง โดยมีจำนวนหุ้นลบยังคงปกคลุม ขณะที่สัญญาณทางเทคนิคมีเพียง (บาง) เครื่องมือที่เข้า oversold ซึ่งการดีดตัวยังผันผวนได้ง่าย ทั้งนี้วาง SET INDEX มีแนวต้านขยับลง 1643 / 1651 จุด (ema 10 / 50 วัน / resistance line) มีผลให้ SET50 มีด้านขยับลงต่อที่ 978/983 จุด เมื่อถึงใกล้เคียงจึงเป็นจังหวะทำกำไรของผู้เล่นระยะสั้นปกติ
- Strategy and Action** = คำแนะนำ โดยแบ่งหนักเก็งกำไรออกเป็น 2 กลุ่ม
 

**กลุ่มแรก** = นักเก็งกำไรยอมรับความเสี่ยงน้อย = รอจังหวะปรับพอร์ตมีแนวต้านขยับลง 1643/1651 จุด ส่วน stop loss เมื่อหลุดต่ำกว่า 1624/1619 จุด

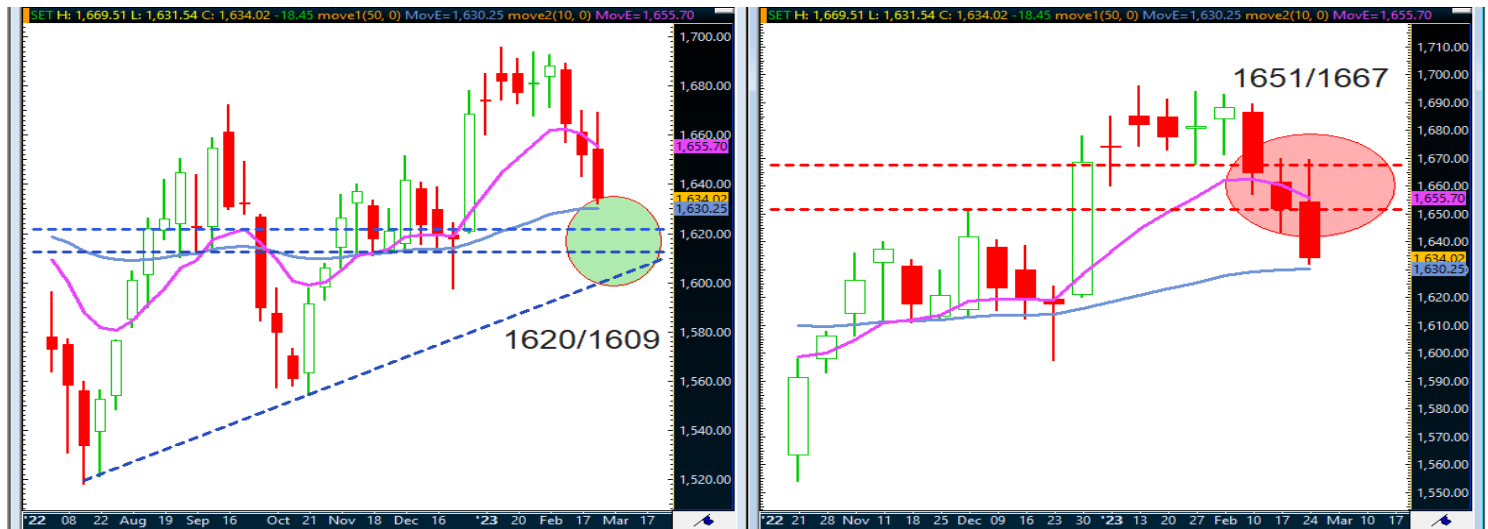
**กลุ่มที่สอง** = นักเก็งกำไรที่ยอมรับความเสี่ยงผันผวน = แท่งเทียนเป็น long black (7 days new low / weak sign) ด้วยสัญญาณระยะสั้นส่วนใหญ่อ่อนตัวเริ่มมี (บาง) เครื่องมือเข้า oversold ตามข้อ c จึงแบ่ง 2 ข้อ 1. เลือกเปิดแดนลบอยู่ด้าน short against port มีช่วงลง 1624/1619 จุด เมื่อเริ่มนิ่งจึงทยอยรับกลับ 2. รอขายมีแนวต้านขยับลง 1643/1651 จุด
- Trading buy** = **HUMAN, BJCHI, THANA, CMAN, CEYE, SCB, TTB, OSP**

# All Sector (Short-term trend)

Sector	Close	%	Value/Day	Short-term trend	S-T Indicators (Sto./Rsi)	Outperform Stock	Underperform Stock
AGRI	250.88	-0.85	360,087,090	UP	POSITIVE	UVAN	TFM
AUTO	525.65	-0.41	160,761,391	DOWN	NEGATIVE	GYT	HFT
BANK	380.61	0.11	7,117,833,807	DOWN	NEGATIVE	BBL	KBANK
COMM	37306.35	-2.88	11,567,367,003	DOWN	NEGATIVE	DOHOME	COL
CONMAT	8965.7	-1.15	1,146,864,278	DOWN	NEGATIVE	Q-CON	DCC
CONS	69.15	-1.13	506,498,425	DOWN	NEGATIVE	BKD	TPOLY
ENERG	23241.53	-0.96	12,720,550,616	DOWN	NEGATIVE	AGE	GUNKUL
ETRON	11565.4	-2.55	3,176,633,327	UP	NEGATIVE	DELTA	METCO
FASHION	717.45	-0.23	172,674,444	DOWN	NEGATIVE	SABINA	WFX
FIN	4437.75	-0.59	3,561,350,866	DOWN	NEGATIVE	SAWAD	XPG
FOOD	12797.45	-0.73	4,555,443,722	UP	NEGATIVE	OSP	CFRESH
HEALTH	7261.56	-0.87	1,610,721,888	DOWN	NEGATIVE	PR9	SKR
HOME	25.23	-0.90	40,411,897	DOWN	POSITIVE	FANCY	FTI
ICT	168.2	-1.53	4,905,385,088	DOWN	NEGATIVE	SKY	JMART
IMM	32.68	-2.27	273,903,446	DOWN	NEGATIVE	FMT	STARK
INSUR	12563.01	-1.58	770,449,832	UP	NEGATIVE	CHARAN	KWI
MEDIA	47.67	-1.20	922,353,744	DOWN	NEGATIVE	PLANB	BEC
PERSON	117.4	0.47	239,337,474	UP	NEGATIVE	STGT	KISS
PETRO	971.92	-1.25	1,240,116,275	DOWN	NEGATIVE	CMAN	GGC
PFNREIT	157.54	-0.39	204,428,868	DOWN	NEGATIVE	SHREIT	MNRF
PROF	346.27	0.49	112,648,978	UP	NEGATIVE	SISB	SO
PROP	266.95	-0.75	3,938,463,379	DOWN	NEGATIVE	WHA	MBK
STEEL	36.52	-2.48	88,329,049	DOWN	NEGATIVE	MCS	GJS
TOURISM	704.01	-0.99	501,553,832	UP	POSITIVE	BEYOND	DUSIT
TRANS	361.97	-0.15	2,630,064,802	DOWN	NEGATIVE	DMT	BIOTEC
MAI	563.95	-1.90	3,513,213,684	DOWN	NEGATIVE	GLORY	MORE

# Intermediate Trend

## SET INDEX (Weekly)



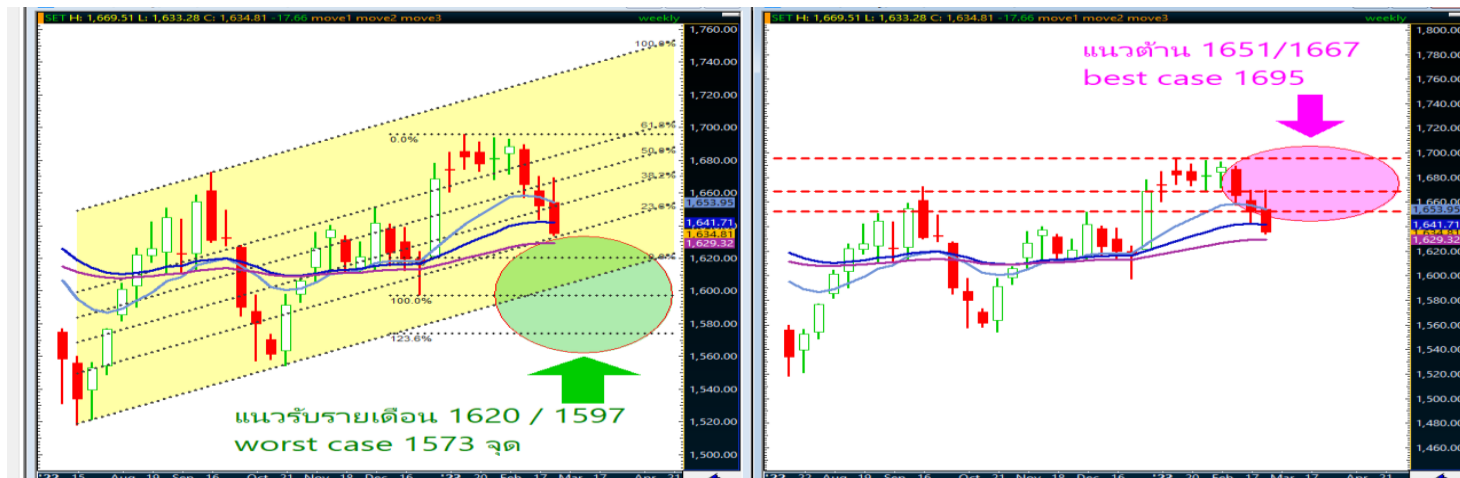
สรุปการเคลื่อนไหว SET INDEX สัปดาห์ที่ผ่านมา = ได้ให้น้ำหนัก closing black line (continuation bar) โดย degree ด้านอ่อนตัวต่อเนื่อง เกิดจากอิทธิพลจาก sideways down ยังกดดัน พร้อมกับสัญญาณระยะสั้นเปลี่ยนจากแกว่งตัวไม่สอดคล้องกันมาเป็นทิศทางอ่อนตัว และจำนวนหุ้นลบที่ยังปกคลุมเป็นส่วนใหญ่ ดังนั้นทิศทางของ SET INDEX / SET50 จึงพิจารณาช่วงลงตามแนวรับถัดไปทดสอบ 1638 / 1620 จุด (ปรากฏว่าดัชนีได้ทำยอดต่ำระหว่างสัปดาห์วันที่ 1631 จุด และปิดแดนลบ 1634.02 จุด)

แนวโน้ม SET INDEX สัปดาห์นี้ (วันที่ 27 กุมภาพันธ์ - 3 มีนาคม 2566) = ด้วยแท่งเทียนยังคงมีลักษณะ long black line (continuation bar/ weak sign) โดย degree ด้านอ่อนตัวต่อเนื่องเป็นฉบับสัปดาห์ที่ 4 โดยยังคงอิทธิพลจาก sideways down กดดันต่อเนื่อง แม้จะเริ่มมี (บาง) สัญญาณระยะสั้นจะทยอยเข้าเขต oversold ทำให้ downside ของการอ่อนตัวอาจแคบลงเมื่อเทียบกับสัปดาห์ที่ผ่านมา ทั้งนี้ด้วยจำนวนหุ้นลบที่ยังปกคลุมเป็นส่วนใหญ่ ดังนั้นทิศทางของ SET INDEX / SET50 จึงพิจารณาช่วงลงตามแนวรับเป็นหลักต่อไป มีช่วงลงทดสอบ 1620/ 1609 จุด ส่วนแนวต้านคาดว่าขยับลงต่อเช่นกันที่ 1651/ 1667 ส่งผลให้บรรยากาศการซื้อขายแบ่งออกได้เป็น 4 ข้อดังนี้

1. แนวรับรายสัปดาห์คาดว่ายังมีแรงกดดันต่อเนื่องเป็นฉบับที่สี่ 1620/1609 = (ให้ความเป็นไปได้ที่จะเกิด 60%) แม้จะให้น้ำหนัก SET INDEX / SET 50 อยู่ด้านอ่อนตัว 3 สัปดาห์ที่ผ่านมา แต่ด้วย “รูปแบบแท่งเทียนยังคงอยู่ด้านอ่อนตัวต่อเนื่อง / long black line” พร้อมด้วยสัญญาณระยะสั้นส่วนใหญ่อ่อนตัว ดังนั้นจึงเป็นสัปดาห์ที่สี่ ที่ยังได้รับอิทธิพลจาก sideways down เป็นหลักต่อ” โดย “ช่วงเปิดตลาดต้นสัปดาห์ โดย Market sentiment ถูกกดดันด้วย fear>greed โดยเลือกเปิดแดนลบ หรือมีแรงขายกดดัน ทำให้ SET INDEX หลุด ema 50 สัปดาห์ 1630 จุด จะมีช่วงอ่อนตัวทดสอบ 1620 /1609 จุด (เป็น gap / support line) และส่งผลให้ SET50 มีแนวรับทดสอบถัดไปที่ 963/ 957 จุดตามลำดับ (เมื่อถึงหรือใกล้เคียงจะมีสัญญาณระยะสั้นบางเครื่องมีทยอยเข้าเขต oversold ดังนั้นเมื่อภาวะตลาดเริ่มนิ่งจึงทยอยตั้งรับกลับและลุ้นดีด)
2. บรรยากาศการซื้อขายยังคงมีจำนวนหุ้นลบปกคลุมเป็นส่วนใหญ่ = จาก SET Index/ SET50 ปิดแดนลบ แม้ SET50 จะแข็งแกร่งเมื่อเทียบกับ SET INDEX แต่บรรยากาศการซื้อขายยังคงมีจำนวนหุ้นลบเข้ามาปกคลุมเป็นส่วนใหญ่ สะท้อนถึงเม็ดเงินประคองหุ้นใหญ่ (รายตัว) ขณะที่กลุ่ม sectors ส่วนใหญ่ยังมีแรงขายกดดัน อาทิ **PETRO, CONMAT, COMM, MAI** เป็นต้น ขณะที่ (บาง) sectors มีส่วนผลักดันดัชนี อาทิ **FOOD, HEALTH, TOURISM** เป็นต้น ดังนั้นจึงแบ่งได้ 2 กลุ่ม คือ 1. หุ้น (จำนวนหนึ่ง) อยู่ด้านปรับฐานพร้อมแรงขาย = **IVL, PTTGC, TOP, CPALL, SCCC, IRPC, HANA, TOP, EA** 2. หุ้น (จำนวนหนึ่ง) ยังมีแรงผลักดันโดยเน้นตั้งรับ = **OSP, SAPPE, BH, CENTEL, ERW, WHA, BBL, MINT, BLA, BBL** เป็นต้น
3. กรอบส่วนต่างมีแนวต้านขยับลงและไม่ผ่าน 1651 / 1667 (ให้ความเป็นไปได้ที่จะเกิด 45%) = ความเห็นไม่เปลี่ยนจาก 3 ฉบับที่ผ่านมา คือ แม้ SET INDEX / SET 50 จะสามารถดีดตัวจากแนวรับที่กำหนด “แต่ด้วยภาวะตลาดที่แสดงทิศทางผันผวน และสัญญาณทางเทคนิคยังคงแสดงทิศทางอ่อนตัวกดดันเช่นกัน และจำนวนหุ้นลบที่ยังปกคลุมเป็นส่วนใหญ่ตามข้อ 1 และ 2” ทำให้เลือกที่ให้น้ำหนัก “แนวต้านขยับลง / lower high” โดยวางแนวต้าน SET INDEX ขยับลงมาและไม่ผ่าน 1651/ 1667 จุด (เป็นเส้น resistance line) ซึ่งมีผลให้ SET 50 มีส่วนต่างของแนวต้านขยับลงเช่นกัน 983 / 992 จุด เช่นกัน (เมื่อถึงแนวต้านดังกล่าวจึงเป็นจังหวะผู้เล่นรายสัปดาห์ /swing trading ทำกำไรตามรอบปกติ)
4. หุ้นที่น่าสนใจด้าน BUY ON WEAKNESS ตามแนวรับของ SET ที่กำหนดแล้วจึงลุ้นดีด  
 กลุ่ม BIG CAP = **BBL, SCB, MINT, WHA, OSP, BH**  
 กลุ่ม MID AND SMALL CAP = **BLA, SC, AP, SAPPE, ICHI, TASCOC, PR9, ERW, CENTEL, SHR, STA, PLANB, UVAN**

# Intermediate Trend

## SET INDEX (Monthly)



แนวโน้ม SET INDEX เดือนมีนาคม 2566 = **ยังอยู่ด้านสร้างฐาน (ต่อ) จากนั้นจึงรอจังหวะดีดกลับ**

- แนวรับรายเดือน = 1620 / 1597 จุด (worst case 1573 จุด)
- แนวต้านรายเดือน = 1651 / 1667 จุด (best case = 1695 จุด)

1. **การสร้างฐานของ SET INDEX กรณีที่ช้าร้อย** หรือ History repeat itself ดังนั้นทางเทคนิคจึงนำยอดต่ำระดับ 1597 จุดมาเป็นฐานสำคัญ จากนั้นได้ปรับตัวขึ้นทำยอดสูงสุดของเดือนมกราคมที่ระดับ 1695 จุด จากนั้นจึงนำมาคำนวณหา Fibonacci retracement ระดับ 76.4% และ 100% ก็จะได้แนวรับที่คาดว่าจะมีความเป็นไปได้ในการกลับตัวอยู่ที่ 1620 และ 1597 จุดนั่นเอง (ให้ความเป็นไปได้ที่จะเกิด 80%) ส่วนกรณี Worst case คือ SET INDEX ไม่ได้อยู่ในภาวะตลาดอ่อนแอ และเป็นการปรับฐานที่ไม่ได้ช้าร้อย แต่เป็นแรงกดดันในเชิงลบเข้ามาคาดว่าจะมีช่วงลงเกิดความกว้างที่ระดับ 1573 จุด (ให้ความเป็นไปได้ที่จะเกิดเพียง 20%) โดยที่มาของตัวเลขเกิดจากการหาส่วนต่างระหว่าง 1597-1695 จุด และหาค่า Fibonacci expansion 123.6% ) **สำหรับการตั้งข้อสังเกตการหาระดับการกลับตัวในเชิง bottom out คาดว่ามาจากรูปแบบกลับตัวทั้งกลุ่มแท่งเทียน และการสนับสนุนจากสัญญาณทางเทคนิคส่งผลให้ SET INDEX สามารถปรับตัวขึ้นจากแนวรับดังกล่าวได้ นั้นหมายถึงจะเกิด Technical rebound และมีส่วนต่างเพื่อทดสอบแนวต้านที่กำหนดในข้อถัดไป**
2. **กรอบการติดตัวทดสอบแนวต้านแรก 1651 จุด (ให้ความเป็นไปได้ที่จะเกิด 60%)** = เมื่อพิจารณาจากภาพ Daily chart (ด้านซ้ายมือ) จะพบว่า SET INDEX (ปัจจุบันที่รายวันวันที่ 24 กุมภาพันธ์ 2566) จะพบว่าดัชนียังคงเคลื่อนไหวอยู่ต่ำกว่าเส้นค่าเฉลี่ยทั้งระยะสั้น Multiple moving averages 3/5/7/9/11 / 13/15 วัน ซึ่งได้เกิด Dead cross ตัดเส้น Multiple moving averages ระยะกลาง 30/35/40/45/50/55 วันลงมา ซึ่งค่าเฉลี่ยทั้งหมดจะอยู่บริเวณ 1651 จุด ซึ่งอยู่บริเวณเดียวกับยอดสูงช่วงเดือนธันวาคม 2565 ที่เคยสร้างไว้ที่ระดับ 1651 จุดเช่นกัน ดังนั้นถือว่าเป็นแนวต้านที่นัยสำคัญแรก ๆ ของเดือนมีนาคม ดังนั้นการผลักดันในเชิง Technical rebound และสร้าง Market sentiment คือ การผลักดัน SET INDEX ให้ขึ้นทดสอบแนวต้านดังกล่าว โดยให้หน้าหนักการผลักดันด้วย Sectors ที่ outperform เมื่อเทียบกับ SET INDEX เป็นหลักก่อน แม้กลุ่มธุรกิจดังกล่าวมีผลต่อการผลักดันไม่มากนัก ได้แก่ HEALTH, AGRI, FOOD, TOURISM, ICT
3. **แนวต้านสำคัญที่คาดว่าจะทดสอบถัดไปอยู่ที่ 1667 / 1695 จุด (ให้ความเป็นไปได้ที่จะเกิด 40%)** = เมื่อพิจารณาจากภาพ Daily chart การตั้งข้อสังเกต คือ เมื่อ SET INDEX สามารถผ่านทะลุแนวต้านแรกพร้อมกับบั้นเหนือ Multiple moving averages ทั้งระยะสั้นและกลาง คาดว่าการผลักดันในการสนับสนุนถัดไปมาจากกลุ่มหุ้นใหญ่ ที่มีผลต่อ SET INDEX อาทิ กลุ่ม BANK, ENERGY, COMMERCE เป็นต้น โดยเม็ดเงินที่สนับสนุนคาดว่าจะอยู่ในเกณฑ์เฉลี่ย 6 หมื่นล้านบาท / วัน โดยมีส่วนต่างทดสอบระดับ 1667 จุด (ซึ่งบริเวณดังกล่าวถือว่ามีนัยสำคัญทางเทคนิค เนื่องจากบริเวณดังกล่าวเคยเป็นเส้น support line ของกรอบสี่เหลี่ยมผืนผ้า / rectangle pattern ซึ่งเคยสร้างไว้ช่วงเดือนมกราคม และปัจจุบันได้เปลี่ยนสถานะมาเป็นเส้นแนวต้านหรือ resistance line)



## Trading Buy (Positive signal)

STOCK	ราคาปิด	เป้าหมายระยะสั้น	จุดตัดขาดทุน	เหตุผลทางเทคนิค
CMAN	2.32	2.4 / 2.48	< 2.22	ราคาหุ้น CMAN ในกราฟ Daily Timeframe ติดตัวทางเทคนิคขึ้นมาเหนือเส้นค่าเฉลี่ย 10,25 วัน ทั้งนี้มีเครื่องมือทางเทคนิคส่วนใหญ่ยกตัวขึ้นในเชิงบวก อาทิเช่น stochastic, RSI เป็นต้น ฉะนั้นให้นำหน้าราคาติดตัวทางเทคนิคทดสอบแนวต้านระยะสั้นถัดไปที่กำหนด
BJCHI	1.76	1.8 / 1.84	< 1.71	ราคาหุ้น BJCHI ในกราฟ Daily Timeframe ติดตัวทางเทคนิคขึ้นมาเหนือเส้นค่าเฉลี่ย 10,25 วัน ทั้งนี้มีเครื่องมือทางเทคนิคส่วนใหญ่ยกตัวขึ้นในเชิงบวก อาทิเช่น stochastic, RSI เป็นต้น ฉะนั้นให้นำหน้าราคาติดตัวทางเทคนิคทดสอบแนวต้านระยะสั้นถัดไปที่กำหนด
HUMAN	12	12.50/13.0	<11.5	ราคาหุ้น HUMAN ในกราฟ Daily Timeframe ติดตัวทางเทคนิคขึ้นมาบริเวณเส้นค่าเฉลี่ย 10,25 วัน ทั้งนี้มีเครื่องมือทางเทคนิคส่วนใหญ่ยกตัวขึ้นในเชิงบวก อาทิเช่น stochastic, RSI เป็นต้น ฉะนั้นให้นำหน้าราคาติดตัวทางเทคนิคทดสอบแนวต้านระยะสั้นถัดไปที่กำหนด
THANA	2.84	2.94 / 3	< 2.74	ราคาหุ้น THANA ในกราฟ Daily Timeframe ติดตัวทางเทคนิคขึ้นมาบริเวณเส้นค่าเฉลี่ย 10,25 วัน ทั้งนี้มีเครื่องมือทางเทคนิคส่วนใหญ่ยกตัวขึ้นในเชิงบวก อาทิเช่น stochastic, RSI เป็นต้น ฉะนั้นให้นำหน้าราคาติดตัวทางเทคนิคทดสอบแนวต้านระยะสั้นถัดไปที่กำหนด

## Negative warning signal

STOCK	ราคาปิด	สัญญาณทางเทคนิคเชิงลบ	Action
CFRESH	2.44	ราคาหุ้นแกว่งตัวลงในแนวโน้มขาลงระยะสั้น หลังราคาวานนี้แกว่งตัวหลุดเส้นค่าเฉลี่ย 10,25 วันต่อเนื่อง ประกอบกับเครื่องมือทางด้านเทคนิคหลายตัวส่งสัญญาณเชิงลบต่อเนื่อง เช่น stochastic, rsi, mfi เป็นต้น จึงให้นำหน้าราคาอ่อนตัวทดสอบแนวรับถัดไปที่กำหนด	แนะนำขายลดความเสี่ยงหากราคาหลุดต่ำกว่า 2.44 บาท โดยที่มีโซนแนวรับสำคัญถัดไปอยู่ที่ 2.32 / 2.26 บาท
KCE	46	ราคาหุ้นแกว่งตัวลงในแนวโน้มขาลงระยะสั้น หลังราคาวานนี้แกว่งตัวหลุดเส้นค่าเฉลี่ย 10,25 วันต่อเนื่อง ประกอบกับเครื่องมือทางด้านเทคนิคหลายตัวส่งสัญญาณเชิงลบต่อเนื่อง เช่น stochastic, rsi, mfi เป็นต้น จึงให้นำหน้าราคาอ่อนตัวทดสอบแนวรับถัดไปที่กำหนด	แนะนำขายลดความเสี่ยงหากราคาหลุดต่ำกว่า 46 บาท โดยที่มีโซนแนวรับสำคัญถัดไปอยู่ที่ 44.5 / 43.25 บาท
PERM	1.13	ราคาหุ้นแกว่งตัวลงในแนวโน้มขาลงระยะสั้น หลังราคาวานนี้แกว่งตัวหลุดเส้นค่าเฉลี่ย 10,25 วันต่อเนื่อง ประกอบกับเครื่องมือทางด้านเทคนิคหลายตัวส่งสัญญาณเชิงลบต่อเนื่อง เช่น stochastic, rsi, mfi เป็นต้น จึงให้นำหน้าราคาอ่อนตัวทดสอบแนวรับถัดไปที่กำหนด	แนะนำขายลดความเสี่ยงหากราคาหลุดต่ำกว่า 1.13 บาท โดยที่มีโซนแนวรับสำคัญถัดไปอยู่ที่ 1.07 / 1.02 บาท

\*\*\*\* **Positive signal** = ความหมายที่เกิดจากราคามีทิศทางการเปลี่ยนแปลงที่เกิดจากพิจารณา 4 องค์ประกอบ คือ

1. การกลับตัวของแท่งเทียน **Bar chart, Pivot point & Line chart**
2. เกิดจากการ **Breakout** เส้น **Trendline, Resistance line, Chart pattern, Fibo line, Parallel line** เป็นต้น
3. เกิดจากการสนับสนุนเชิงบวกของสัญญาณทางเทคนิคประเภท **Momentum indicators, Leading and Lagging Indicators** เป็นต้น และ
4. เกิดจากการสนับสนุนของเครื่องมือด้าน **Volume Indicators** เป็นต้น

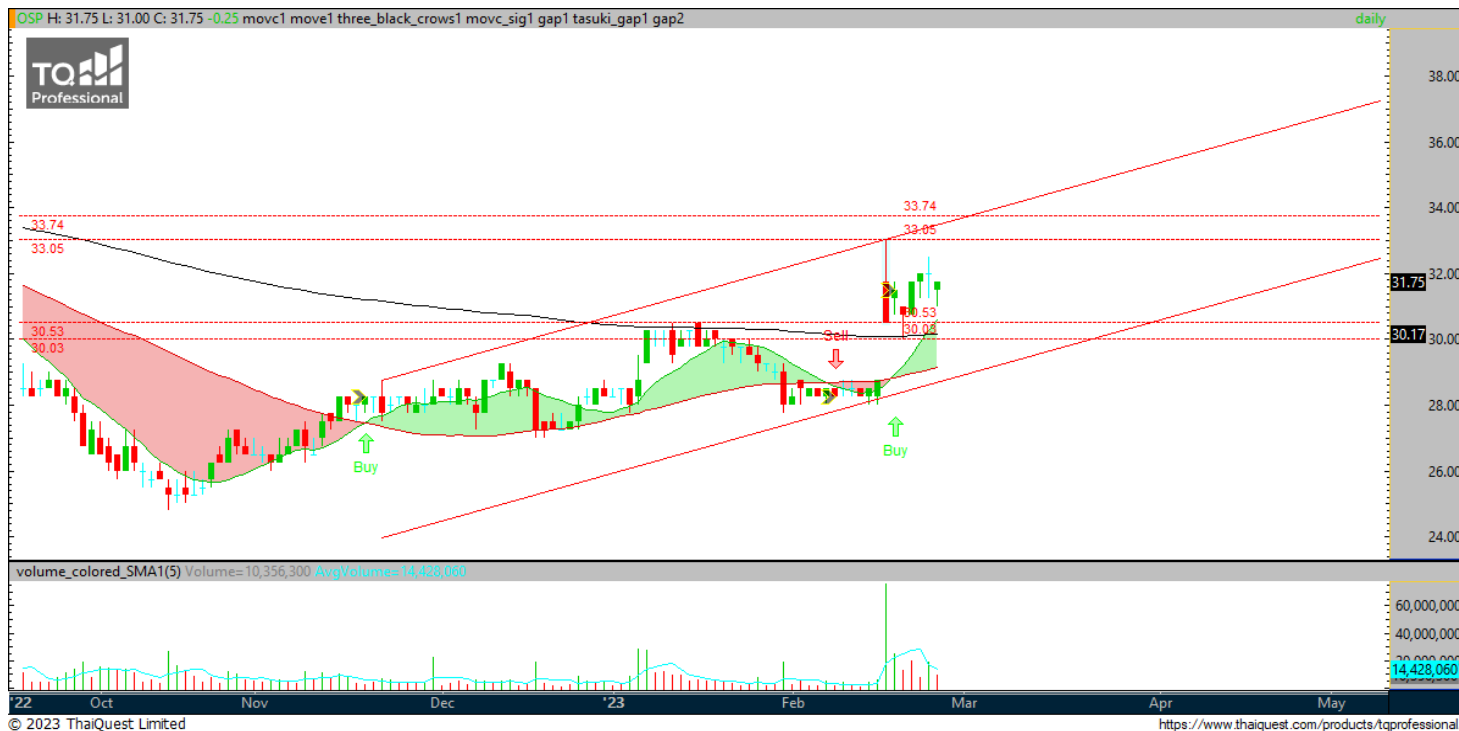
\*\***Negative Warning Signal** = เป็นการเตือนถึงสัญญาณทางเทคนิคในเชิงลบระยะสั้น ซึ่งราคามีโอกาสเปลี่ยนแปลงในทิศทางที่อ่อนตัวช่วงระยะเวลาหนึ่ง ซึ่งเป็นจังหวะของการทำกำไร **Profit Taking / Short against port / SBL** เป็นต้น

# Stock InTrend

**OSP**

**ชื่อเก็งกำไร**

ราคาปิด	31.75
เป้าหมาย	33 / 34.75
แนวรับ	30.5 / 30



**Reference Guide**

<b>TREND</b>	<b>Up</b>
<b>MOVING AVERAGES</b>	<b>Positive</b>
<b>PRICE PATTERN</b>	<b>Breakaway gap + Uptrend channel</b>
<b>MACD</b>	<b>MACD &gt; 0 ต่อเนื่อง</b>
<b>Slow Stoch</b>	<b>แกว่งขึ้น</b>
<b>RSI</b>	<b>ขยับขึ้นเหนือแกน 50%</b>
<b>OBV</b>	<b>ขยับขึ้น</b>
<b>MONEY FLOW INDEX</b>	<b>ขยับขึ้น</b>

**สรุปความคิดเห็น**

ราคาหุ้น OSP ในกราฟ Daily Timeframe ให้น้ำหนักแกว่งตัวขึ้นต่อในกรอบแนวโน้มขาขึ้น หลังวานนี้แท่งเทียนยังคงรักษาระดับแนวรับเหนือ Gap และเส้นค่าเฉลี่ย 200 วัน ผสานสัญญาณบวกจากเครื่องมือทางด้านเทคนิคส่วนใหญ่ อาทิเช่น Slow stochastic แกว่งขึ้น, RSI ขยับขึ้นเหนือแกน 50% และ MACD > 0 ต่อเนื่อง ขึ้น สำหรับ Volume Indicator อาทิเช่น OBV, Money Flow Index ขยับขึ้นเช่นกัน ฉะนั้นให้น้ำหนักราคาแกว่งตัวขึ้นทดสอบโซนแนวต้านระยะสั้นถัดไปที่ 33.0 / 34.75 บาท

**ความเสี่ยง**

ระดับการตัดขาดทุนคือ 30 บาท

SCB

ชื่อแก๊งกำไร

ราคาปิด

101.5

เป้าหมาย

104 / 106

แนวรับ

99.25 / 98.5



Reference Guide

TREND	Technical rebound
MOVING AVERAGES	Positive
PRICE PATTEN	Breakout s-t downtrend line
MACD	Macd ตัด signal line ขึ้น
Slow Stoch	แกว่งขึ้น
RSI	ขยับขึ้นเหนือแกน 50%
OBV	ขยับขึ้น
MONEY FLOW INDEX	ขยับขึ้น

สรุปความคิดเห็น

ราคาหุ้น SCB ในกราฟ Daily Timeframe ให้น้ำหนักเกิด Technical rebound หลังวานนี้แก๊งเทียมนงเงตัวขึ้นมาปิดเหนือเส้นค่าเฉลี่ย 10 วัน ผสานสัญญาณบวกจากเครื่องมือทางด้านเทคนิคส่วนใหญ่ อาทิเช่น Slow stochastic แกว่งขึ้น, RSI ขยับขึ้นเหนือแกน 50% และ MACD ตัด signal line ขึ้น สำหรับ Volume Indicator อาทิเช่น OBV, Money Flow Index ขยับขึ้นเช่นกัน ฉะนั้นให้น้ำหนักราคาแกว่งตัวขึ้นทดสอบโซนแนวต้านระยะสั้น ถัดไปที่ 104 / 106 บาท

ความเสี่ยง

ระดับการตัดขาดทุนคือต่ำกว่า 98.5 บาท

TTB

ชื่อแก๊งกำไร

ราคาปิด

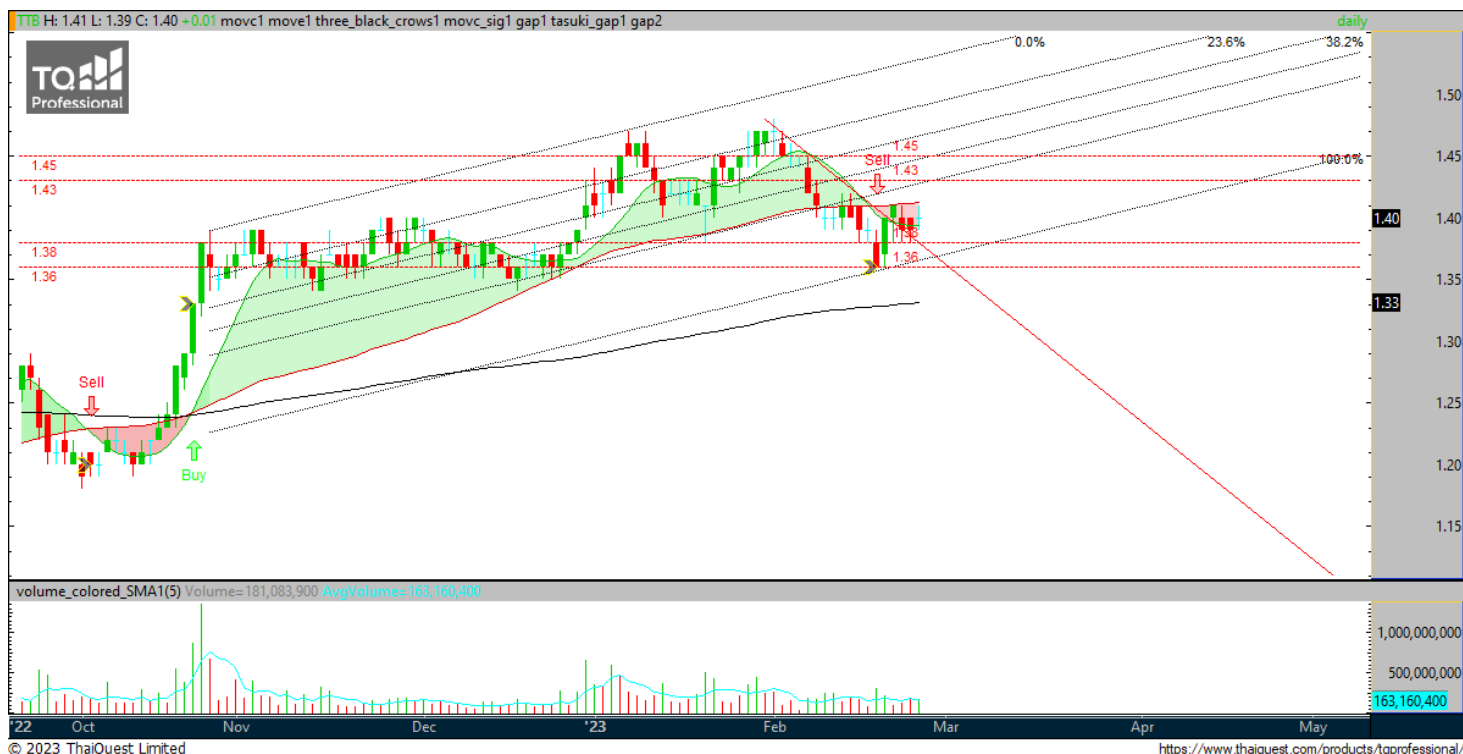
1.4

เป้าหมาย

1.43 - 1.45

แนวรับ

1.38 - 1.36



© 2023 ThaiQuest Limited

<https://www.thaiquest.com/products/tqprofessional/>

Reference Guide

<b>TREND</b>	Technical rebound
<b>MOVING AVERAGES</b>	Positive
<b>PRICE PATTERN</b>	Breakout s-t downtrend line
<b>Momentum</b>	MACD ตัด signal line ขึ้น
<b>Slow Stoch</b>	ขยับขึ้น
<b>RSI</b>	ขยับเข้าหาแกน 50%
<b>OBV</b>	ขยับขึ้น
<b>MONEY FLOW INDEX</b>	ขยับขึ้น

สรุปความคิดเห็น

ราคาหุ้น TTB ในกราฟ Daily Timeframe ให้น้ำหนักอยู่ด้าน Technical rebound หลังวานนี้แก๊งเทียนสามารถ Breakout s-t downtrend line ขึ้นมา ปิดเหนือเส้นค่าเฉลี่ย 10 วัน ผสานสัญญาณบวกจากเครื่องมือทางด้านเทคนิคส่วนใหญ่ อาทิเช่น Slow stochastic แกว่งขึ้น, RSI ขยับเข้าหาแกน 50% และ MACD ที่ตัด signal line ขึ้น สำหรับ Volume Indicator อาทิเช่น OBV, Money Flow Index ขยับขึ้นเช่นกัน ฉะนั้นให้น้ำหนักราคาแก๊งตัวขึ้น ทดสอบโซนแนวต้านระยะสั้นถัดไปที่ 1.43 - 1.45 บาท

ความเสี่ยง

ระดับการตัดขาดทุนคือต่ำกว่า 1.36 บาท



CEYE

ชื่อเก็งกำไร

ราคาปิด

5.25

เป้าหมาย

5.50 / 5.75

แนวรับ

5.05 / 4.94



© 2023 ThaiQuest Limited

<https://www.thaiquest.com/products/tqprofessional/>

Reference Guide

TREND	Above downtrend line
MOVING AVERAGES	Positive
PRICE PATTERN	Rounding bottom
MACD	Macd ตัดแกน 0 ขึ้น
Slow Stoch	แกว่งขึ้น
RSI	แกว่งตัวขึ้น > 50%
OBV	ขยับขึ้น
MONEY FLOW INDEX	ขยับขึ้น

สรุปความคิดเห็น

ราคาหุ้น CEYE ในกราฟ Daily Timeframe ให้นำหนักแกว่งตัวขึ้นต่อ หลังวานนี้แกว่งเทียนขึ้นเหนือทั้งเส้น downtrend line และเหนือเส้นค่าเฉลี่ย 10,50 วันได้ต่อเนื่อง ผสานสัญญาณฟื้นตัวจากเครื่องมือทางด้านเทคนิค อาทิเช่น Slow stochastic แกว่งขึ้น, RSI ขยับขึ้นเหนือแกน 50% และ MACD ที่เริ่มตัดแกน 0 ขึ้น สำหรับ Volume Indicator อาทิเช่น OBV, Money Flow Index ขยับขึ้นเช่นกัน ฉะนั้นให้นำหนักราคาแกว่งตัวขึ้นทดสอบโซนแนวต้านระยะสั้นถัดไป 5.50 / 5.75 บาท

ความเสี่ยง

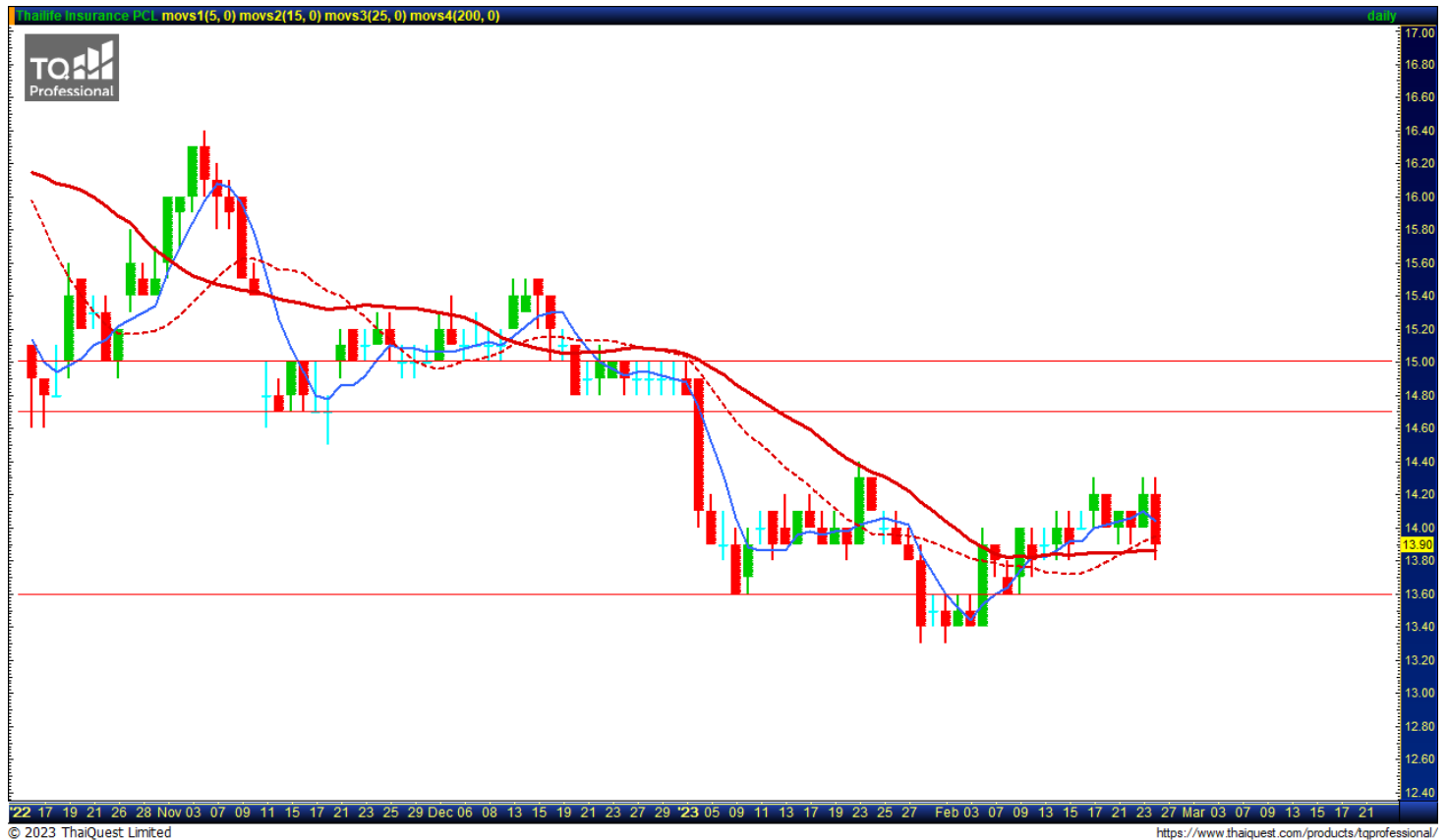
ระดับการตัดขาดทุนคือต่ำกว่า 4.94 บาท

## Stock (Update)

TLI

ชื้อเก็งกำไร

ราคาปิด 13.90 บาท



**ความคิดเห็น ชื้อเก็งกำไร :** ไม่เปลี่ยนแปลงความคิดเห็น แม้ราคาเมื่อวันศุกร์ปิดอ่อนตัว แต่ราคาหุ้น TLI ในกราฟ Daily Timeframe ให้น้ำหนักอยู่ในด้านกลับตัวขึ้น หลังวานนี้แท่งเทียนเริ่มเงยตัวขึ้นพ้นเส้นค่าเฉลี่ย 10 วัน อีกครั้ง ผสานสัญญาณฟื้นตัวจากเครื่องมือทางด้านเทคนิค อาทิเช่น Slow stochastic แกว่งขึ้น, RSI ขยับขึ้นเหนือแกน 50% และ MACD ที่เริ่มตัดแกน 0 ขึ้น สำหรับ Volume Indicator อาทิเช่น OBV, Money Flow Index ขยับขึ้นเช่นกัน ฉะนั้นให้นำหน้าราคาแกว่งตัวขึ้นทดสอบโซนแนวต้านระยะสั้นถัดไป 14.7 / 15 บาท (แนวรับไม่ควรย้อนกลับไปหลุดต่ำกว่า 13.6 บาท)

# Warrant Update

## Most 14 Active Warrants

Symbol	close	Black-Scholes	% All-in Premium	แหวรับ	แหวด้าน
PLANB-W1	3.10	2.51	16.09%	2.80	3.26
OTO-W1	5.00	9.50	-53.80%	4.86	5.20
MINT-W8	5.85	5.64	-1.34%	5.60	6.10
SABUY-W2	7.10	5.71	-1.26%	6.90	7.40
GLORY-W1	2.44	2.02	-13.02%	2.34	2.64
BANPU-W5	3.08	2.80	-2.20%	3.02	3.14
MINT-W7	12.40	11.78	-0.60%	12.00	12.80
MINT-W9	4.40	5.60	4.06%	4.28	4.58
IP-W1	1.31	0.05	82.76%	1.27	1.42
PROEN-W1	2.96	1.79	15.44%	2.88	3.04
JSP-W1	1.14	1.02	-6.12%	1.09	1.20
WAVE-W3	0.10	N/A	N/A	0.08	0.12
CHAYO-W2	1.17	0.75	15.79%	1.13	1.24
ALPHAX-W4	0.29	0.30	0.75%	0.26	0.34

\*\*ใช้ราคาปิดของวันที่ 24/02/2023 ในการคำนวณ

## % All-in Premium

Symbol	close	Black-Scholes	% All-in Premium	แหวรับ	แหวด้าน
OTO-W1	5.00	9.50	-53.80%	4.86	5.20
MINT-W8	5.85	5.64	-1.34%	5.60	6.10
SABUY-W2	7.10	5.71	-1.26%	6.90	7.40
GLORY-W1	2.44	2.02	-13.02%	2.34	2.64
BANPU-W5	3.08	2.80	-2.20%	3.02	3.14
MINT-W7	12.40	11.78	-0.60%	12.00	12.80
JSP-W1	1.14	1.02	-6.12%	1.09	1.20

\*\*ใช้ราคาปิดของวันที่ 24/02/2023 ในการคำนวณ

**คำแนะนำการลงทุน และความหมายของคำแนะนำการลงทุน**

Stock Rating หมายถึง การให้คำแนะนำการลงทุนของบริษัท แบ่งเป็น 4 ระดับ

Buy หมายถึง ราคาพื้นฐานสูงกว่าราคาตลาด 15%

Trading Buy หมายถึง ราคาพื้นฐานสูงกว่า ราคาตลาดระหว่าง 5% - 15%

Neutral หมายถึง ราคาพื้นฐานสูงกว่าราคาตลาดไม่เกิน 5% หรือต่ำกว่าราคาตลาดไม่เกิน 5%

Reduce หมายถึง ราคาพื้นฐานต่ำกว่าราคาตลาด 5%

**คำจำกัดความ**

Sector หมายถึง กลุ่มอุตสาหกรรมที่บริษัทจัดอยู่

Sector Rating หมายถึง การให้คำแนะนำการลงทุนของกลุ่มอุตสาหกรรม แบ่งเป็น 3 ระดับ

Bullish หมายถึง หุ้นส่วนใหญ่ในกลุ่มอุตสาหกรรมได้รับคำแนะนำ "Buy" หรือคำแนะนำเฉลี่ยถ่วงน้ำหนักของกลุ่มอุตสาหกรรมคือ "Buy" และ "Trading Buy"

Neutral หมายถึง หุ้นส่วนใหญ่ในกลุ่มอุตสาหกรรมได้รับคำแนะนำ "Neutral" หรือคำแนะนำเฉลี่ยถ่วงน้ำหนักของกลุ่มอุตสาหกรรมคือ "Neutral"

Bearish หมายถึง หุ้นส่วนใหญ่ในกลุ่มอุตสาหกรรมได้รับคำแนะนำ "Reduce" หรือ "Sell" หรือคำแนะนำเฉลี่ยถ่วงน้ำหนักของกลุ่มอุตสาหกรรมคือ "Reduce" หรือ "Sell"

Current หมายถึง การให้คำแนะนำการลงทุนของบริษัท ณ ปัจจุบัน

Previous หมายถึง การให้คำแนะนำการลงทุนของบริษัท ก่อนหน้านั้น

Market Prices หมายถึง ราคาหุ้น ณ ปัจจุบัน

Fair Price หมายถึง ราคาที่เหมาะสมตามปัจจัยพื้นฐาน

Net Profit หมายถึง กำไรสุทธิ (ล้านบาท)

EPS หมายถึง กำไรสุทธิต่อหุ้น (บาท)

EPS Growth หมายถึง อัตราการขยายตัวของกำไรต่อหุ้น (%)

PER หมายถึง ราคาหุ้นปัจจุบัน / กำไรสุทธิต่อหุ้น (เท่า)

P/BV หมายถึง ราคาหุ้นปัจจุบัน / มูลค่าทางบัญชีต่อหุ้น (เท่า)

EBITDA หมายถึง กำไรก่อนหักดอกเบี้ย ภาษี ค่าเสื่อมราคา และ ค่าตัดจำหน่าย (บาท)

EBITDA Growth หมายถึง อัตราการขยายตัวของ กำไรก่อนหักดอกเบี้ย ภาษี ค่าเสื่อมราคา และ ค่าตัดจำหน่าย (%)

EV / EBITDA หมายถึง มูลค่ากิจการ / กำไรก่อนหักดอกเบี้ย ภาษี ค่าเสื่อมราคา และ ค่าตัดจำหน่าย (เท่า)

DPS หมายถึง เงินปันผลต่อหุ้น (บาท)

Dividend Yield หมายถึง อัตราผลตอบแทนของเงินปันผล (%)

เอกสารฉบับนี้จัดทำขึ้นโดยบริษัทหลักทรัพย์ โนมูระ พัฒนสิน จำกัด (มหาชน) ("บริษัท") ข้อมูลที่ปรากฏในเอกสารฉบับนี้จัดทำโดยอาศัยข้อมูลที่จัดทำมาจากแหล่งที่เชื่อถือหรือควรเชื่อว่ามีความน่าเชื่อถือ และ/หรือถูกต้อง อย่างไรก็ตาม บริษัทไม่ยืนยัน และไม่รับรองถึงความครบถ้วนสมบูรณ์หรือถูกต้องของข้อมูลดังกล่าว และไม่รับประกันราคาหรือผลตอบแทนของหลักทรัพย์ที่ปรากฏข้างต้น แม้ว่าข้อมูลดังกล่าวจะปรากฏข้อความที่อาจเป็นหรืออาจตีความว่าเป็นเช่นนั้นได้ บริษัท จึงไม่รับผิดชอบต่อการนำเอาข้อมูลข้อความ ความเห็น และหรือบทสรุปที่ปรากฏในเอกสารฉบับนี้ไปใช้ไม่ว่ากรณีใดๆ บริษัท รวมทั้งบริษัทที่เกี่ยวข้อง ลูกค้า ผู้บริหารและพนักงานของบริษัทต่างๆ อาจจะมีการลงทุนใน หรือซื้อ หรือขายหลักทรัพย์ที่ปรากฏในเอกสารฉบับนี้ได้ตลอดเวลา ข้อมูลและความเห็นที่ปรากฏอยู่ในเอกสารฉบับนี้ มิได้ประสงค์จะชี้ชวน เสนอแนะ หรือจูงใจให้ลงทุนในการลงทุนในหรือซื้อหรือขายหลักทรัพย์ บริษัทสงวนลิขสิทธิ์ในข้อมูลที่ปรากฏในเอกสารนี้ ห้ามมิให้ผู้ใดใช้ประโยชน์ ทำซ้ำ ดัดแปลง นำออกแสดง ทำให้ปรากฏ หรือเผยแพร่ต่อสาธารณชน ไม่ว่าด้วยประการใด ๆ ซึ่งข้อมูลในเอกสารนี้ ไม่ว่าทั้งหมดหรือบางส่วน เว้นแต่ได้รับอนุญาตเป็นหนังสือจากบริษัทเป็นการล่วงหน้า การกล่าว คัด หรืออ้างอิงข้อมูลบางส่วนตามสมควรในเอกสารนี้ ไม่ว่าในบทความ บทวิเคราะห์ บทวิจัย หรือในเอกสาร หรือการสื่อสารอื่นใดจะต้องกระทำโดยถูกต้อง และไม่เป็นการก่อให้เกิดการเข้าใจผิดหรือความเสียหายแก่บริษัท ต้องรับรู้ถึงความเป็นเจ้าของลิขสิทธิ์ในข้อมูลของบริษัท และต้องอ้างอิงถึงฉบับที่และวันที่ในเอกสารฉบับนี้ของบริษัทโดยชัดแจ้ง การลงทุนในหรือซื้อหรือขายหลักทรัพย์ย่อมมีความเสี่ยง ท่านควรทำความเข้าใจอย่างถ่องแท้ต่อลักษณะของหลักทรัพย์แต่ละประเภท และควรศึกษาข้อมูลของบริษัทที่ออกหลักทรัพย์และข้อมูลอื่นใดที่เกี่ยวข้องก่อนการตัดสินใจลงทุนในหรือซื้อหรือขายหลักทรัพย์

CORPORATE GOVERNANCE REPORT OF THAI LISTED COMPANIES 2022 (as 05 February 2023)

AAV	ADVANC	AF	AH	AIRA	AJ	AKP	AKR	ALLA	ALT	AMA
AMARIN	AMATA	AMATAV	ANAN	AOT	AP	APURE	ARIP	ASP	ASW	AUCT
AWC	AYUD	BAFS	BAM	BANPU	BAY	BBIK	BBL	BCP	BCPG	BDMS
BEM	BEYOND	BGC	BGRIM	BIZ	BKI	BOL	BPP	BRR	BTS	BTW
BWG	CENTEL	CFRESH	CGH	CHEWA	CHO	COMBT	CK	CKP	CM	CNT
COLOR	COM7	COMAN	COTTO	CPALL	CPF	CPI	CPN	CRC	CSS	DDD
DELTA	DEMCO	DOHOME	DRT	DTAC	DUSIT	EA	EASTW	ECF	ECL	EE
EGCO	EPG	ETC	ETE	FN	FNS	FPI	FPT	FSMART	FVC	GC
GEL	GFPT	GGC	GLAND	GLOBAL	GPI	GPSC	GRAMMY	GULF	GUNKUL	HANA
HARN	HENG	HMPRO	ICC	ICHI	III	ILINK	ILM	IND	INTUCH	IP
IRC	IRPC	ITEL	IVL	JTS	JWD	K	KBANK	KCE	KEX	KGI
KKP	KSL	KTB	KTC	LALIN	LANNA	LHFG	LIT	LOXLEY	LPN	LRH
LST	MACO	MAJOR	MAKRO	MALEE	MBK	MC	MCOT	METCO	MFEC	MINT
MONO	MOONG	MSC	MST	MTC	MVP	NCL	NEP	NER	NKI	NOBLE
NSI	NVD	NYT	OISHI	OR	ORI	OSP	OTO	PAP	PCSGH	PDG
PDJ	PG	PHOL	PLANB	PLANET	PLAT	PORT	PPS	PR9	PREB	PRG
PRM	PSH	PSL	PTG	PTT	PTTEP	PTTGC	PYLON	Q-CON	QH	QTC
RATCH	RBF	RS	S	S&J	SAAM	SABINA	SAMART	SAMTEL	SAT	SC
SCB	SCC	SCCC	SCG	SCGP	SCM	SCN	SDC	SEAFCO	SEAOIL	SE-ED
SELIC	SENA	SENAJ	SGF	SHR	SICT	SIRI	SIS	SITHAI	SMPC	SNC
SONIC	SORKON	SPALI	SPI	SPRC	SPVI	SSC	SSSC	SST	STA	STEC
STGT	STI	SUN	SUSCO	SUTHA	SVI	SYMC	SYNTEC	TACC	TASCO*	TCAP
TEAMG	TFMAMA	THANA	THANI	THCOM	THG*	THIP	THRE	THREL	TIPCO	TISCO
TK	TKN	TKS	TKT	TMILL	TMT	TNDT	TNITY	TOA	TOP	TPBI
TQM	TRC	TRUE*	TSC	TSR	TSTE	TSTH	TTA	TTB	TTCL	TTW
TU	TVDH	TVO	TWP	TWPC	U	UAC	UBIS	UPOIC	UV	VCOM
VGI	VIH	WACOAL	WAVE	WHA	WHAUP	WICE	WINNER	XPG	ZEN	

ช่วงคะแนน	สัญลักษณ์	ความหมาย
90 - 100		ดีเลิศ
80 - 89		ดีมาก
70 - 79		ดี
60 - 69		ดีพอใช้
50 - 59		ผ่าน
ต่ำกว่า 50	No logo given	N/A

การเปิดเผยผลการสำรวจของสมาคมส่งเสริมสถาบันกรรมการบริษัทไทย (IOD) ในเรื่องการกำกับดูแลกิจการ (Corporate Governance) นี้ เป็นการดำเนินการตามนโยบายของสำนักงานคณะกรรมการกำกับหลักทรัพย์และตลาดหลักทรัพย์ โดยการสำรวจของ IOD เป็นการสำรวจและประเมินจากข้อมูลของบริษัทจดทะเบียนในตลาดหลักทรัพย์แห่งประเทศไทย และตลาดหลักทรัพย์ เอ็มเอไอ (MAI) ที่มีการเปิดเผยต่อสาธารณะ และเป็นข้อมูลให้ผู้ลงทุนทั่วไปสามารถเข้าถึงได้ ดังนั้น ผลสำรวจดังกล่าวจึงเป็นการนำเสนอในมุมมองของบุคคลภายนอก โดยไม่ได้เป็นการประเมินการปฏิบัติ และมีได้มีการใช้ข้อมูลภายในเพื่อการประเมิน ผลสำรวจดังกล่าวเป็นผลการสำรวจ ณ วันที่ปรากฏในรายงานการกำกับดูแลกิจการของบริษัทจดทะเบียนไทยเท่านั้น ดังนั้น ผลการสำรวจจึงอาจเปลี่ยนแปลงได้ภายหลังจากดังกล่าว ทั้งนี้ บริษัทหลักทรัพย์ โบนัส พัฒนสิน จำกัด (มหาชน) มิได้ยืนยันหรือรับรองถึงความถูกต้องของผลการสำรวจดังกล่าวแต่อย่างใด

\* บริษัทหรือกรรมการหรือผู้บริหารของบริษัทที่มีข่าวด้านการกำกับดูแลกิจการ เช่น การกระทำผิดเกี่ยวกับหลักทรัพย์ การทุจริต คอร์รัปชัน เป็นต้น ซึ่งการใช้ข้อมูลCGR ควรตระหนักถึงข่าวดังกล่าวประกอบด้วย อ่านรายละเอียดเพิ่มเติมได้ที่ <http://www.thai-iod.com/en/projects-2.asp>

**ANTI-CORRUPTION PROGRESS INDICATOR** ข้อมูล ณ วันที่ 7 กรกฎาคม 2565 (ปรับปรุงล่าสุด 05 กุมภาพันธ์ 2566)

**ได้รับการรับรอง**

2S	7UP	ADVANC	AF	AI	AIE	AIRA	AJ	AKP	AMA	AMANAH	AMATA	AMATAV
AP	APCS	AS	ASIAN	ASK	ASP	AWC	AYUD	B	BAFS	BAM	BANPU	BAY
BBL	BCH	BCP	BCPG	BE8	BEC	BEYOND	BGC	BGRIM	BKI	BLA	BPP	BROOK
BRR	BIBM	BTS	BWG	CEN	CENTEL	CFRESH	CGH	CHEWA	CHOTI	CHOW	CIG	CIMBT
CM	CMC	COM7	COTTO	CPALL	CPF	CPI	CPL	CPN	CRC	CSC	DCC	DELTA
DEMCO	DIMET	DRT	DTAC	DUSIT	EA	EASTW	EGCO	EP	EPG	ERW	ESTAR	ETE
FE	FNS	FPI	FPT	FSMART	FSS	FTE	GBX	GC	GCAP	GEL	GFPT	GGC
GJS	GPI	GPSC	GSTEEL	GULF	GUNKUL	HANA	HARN	HEMP	HENG	HMPRO	HTC	ICC
ICHI	IFS	III	ILINK	INET	INSURE	INTUCH	IRC	IRPC	ITEL	IVL	JKN	JR
K	KASET	KBANK	KBS	KCAR	KCE	KGEN	KGI	KKP	KSL	KTB	KTC	KWI
L&E	LANNA	LH	LHFG	LHK	LPN	LRH	M	MAJOR	MAKRO	MALEE	MATCH	MBAX
MBK	MC	MCOT	META	MFC	MFEC	MILL	MINT	MONO	MOONG	MSC	MST	MTC
MTI	NEP	NINE	NKI	NOBLE	NOK	NSI	NWR	OCC	OGC	ORI	PAP	PATO
PB	PCSGH	PDG	PDJ	PG	PHOL	PK	PL	PLANB	PLANET	PLAT	PM	PPP
PPPM	PPS	PR9	PREB	PRG	PRINC	PRM	PROS	PSH	PSL	PSTC	PT	PTG
PTT	PTTEP	PTTGC	PYLON	Q-CON	QH	QLT	QTC	RABBIT	RATCH	RML	RWI	S&J
SAAM	SABINA	SAPPE	SAT	SC	SCB	SCC	SCCC	SCG	SCGP	SCM	SCN	SEAOIL
SE-ED	SELIC	SENA	SGP	SINGER	SIRI	SITHAI	SKR	SMIT	SMK	SMPC	SNC	SNP
SORKON	SPACK	SPALI	SPC	SPI	SPRC	SRICHA	SSF	SSP	SSSC	SST	STA	STGT
STOWER	SUSCO	SVI	SYMC	SYNTEC	TAE	TAKUNI	TASCO	TCAP	TCMC	TFG	TFI	TFMAMA
TGH	THANI	THCOM	THIP	THRE	THREL	TIDLOR	TIPCO	TISCO	TKS	TKT	TMILL	TMT
TNITY	TNL	TNP	TNR	TOG	TOP	TOPP	TPA	TPCS	TPP	TRU	TRUE	TSC
TSTE	TSTH	TTA	TTB	TTCL	TU	TVDH	TVI	TVO	TWPC	UBE	UBIS	UEC
UKEM	UOBKH	UPF	UV	VGI	VIH	WACOAL	WHA	WHAUP	WICE	WIJK	XO	YUASA
ZEN	ZIGA											

**ประกาศเจตนารมณ์**

AH	ALT	APCO	ASW	B52	CHG	CI	CPR	CPW	DDD	DHOUSE	DOHOME	ECF
EKH	ETC	EVER	FLOYD	GLOBAL	ILM	INOX	J	JMART	JMT	JTS	KEX	KUMWEL
LDC	MEGA	NCAP	NOVA	NRF	NUSA	OR	PIMO	PLE	RS	SAK	SIS	SSS
STECH	SUPER	SVT	TKN	TMD	TMI	TQM	TRT	TSI	VARO	VCOM	VIBHA	W

WIN

**ระดับ (Level)**

**ผลการประเมิน**

ได้รับการรับรอง  
(Certified)

การแสดงให้เห็นถึงการนำไปปฏิบัติโดยมีการสอบทานความครบถ้วนเพียงพอของกระบวนการทั้งหมดจากคณะกรรมการตรวจสอบหรือผู้สอบบัญชีที่ ก.ล.ต. ให้ความเห็นชอบ การได้รับการรับรองเป็นสมาชิกแนวร่วมปฏิบัติของภาคเอกชนไทยในการต่อต้านทุจริต หรือได้ผ่านการตรวจสอบเพื่อให้ความเชื่อมั่นอย่างเป็นทางการหน่วยงานภายนอก

ประกาศเจตนารมณ์  
(Declared)

การแสดงให้เห็นถึงความมุ่งมั่นโดยการประกาศเจตนารมณ์เข้าเป็นแนวร่วมปฏิบัติ (Collective Action Coalition) ของภาคเอกชนไทยในการต่อต้านทุจริต

การเปิดเผยผลการประเมินดัชนีชี้วัดความคืบหน้าการป้องกันการมีส่วนเกี่ยวข้องกับการทุจริตคอร์รัปชัน (Anti-Corruption Progress Indicators) ของบริษัทจดทะเบียนในตลาดหลักทรัพย์แห่งประเทศไทยซึ่งจัดทำโดยสถาบันไทยพัฒน์นี้ เป็นการดำเนินการตามนโยบายและตามแผนพัฒนาความยั่งยืนสำหรับบริษัทจดทะเบียนของสำนักงานคณะกรรมการกำกับหลักทรัพย์และตลาดหลักทรัพย์ โดยผลการประเมินดังกล่าวของสถาบันไทยพัฒน์ อาศัยข้อมูลที่ได้รับจากบริษัทจดทะเบียนตามที่บริษัทจดทะเบียนได้ระบุในแบบแสดงข้อมูลเพื่อการประเมิน Anti-Corruption ซึ่งได้อ้างอิงข้อมูลมาจากแบบแสดงรายการข้อมูลประจำปี (แบบ 56-1) รายงานประจำปี (แบบ 56-2) หรือในเอกสารและหรือรายงานอื่นที่เกี่ยวข้องของบริษัทจดทะเบียนนั้น แล้วแต่กรณี ดังนั้น ผลการประเมินดังกล่าวจึงเป็นการนำเสนอในมุมมองของสถาบันไทยพัฒน์ซึ่งเป็นบุคคลภายนอก โดยมิได้เป็นการประเมินการปฏิบัติของบริษัทจดทะเบียนในตลาดหลักทรัพย์แห่งประเทศไทย และมิได้ใช้ข้อมูลภายในเพื่อการประเมิน

เนื่องจากผลการประเมินดังกล่าวเป็นเพียงผลการประเมิน ณ วันที่ปรากฏในผลการประเมินเท่านั้น ดังนั้น ผลการประเมินจึงอาจเปลี่ยนแปลงได้ภายหลังจากดังกล่าว หรือเมื่อข้อมูลที่เกี่ยวข้องมีการเปลี่ยนแปลง ทั้งนี้ บริษัทหลักทรัพย์ โนมูระ พัฒนสิน จำกัด (มหาชน) มิได้ยืนยัน ตรวจสอบ หรือรับรองความถูกต้องครบถ้วนของผลการประเมินดังกล่าวแต่อย่างใด