



Globlex Group

27 February 2023

# AFTERNOON CALL ACTION NOTES

By Globlex Research Department

## ดัชนี SET ปิดภาคเช้า

Close	1,630.23	Value	32,671 ลบ.
Change	-3.79	%Change	-0.23%

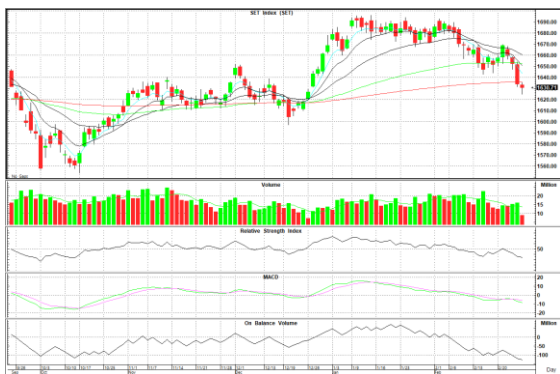
### สรุปภาวะตลาดภาคเช้า

ตลาดหุ้นในภาคเช้า ดัชนีเคลื่อนไหวผันผวน แกว่งตัวในแดนลบเป็นส่วนใหญ่ จากความกังวลว่า เฟด จะเดินหน้าปรับขึ้นอัตราดอกเบี้ยต่อไป โดยแรงขายมาจากหุ้นกลุ่มการแพทย์ ส่วนแรงซื้อเข้ามาในหุ้นกลุ่มธนาคาร ที่ปรับตัวลงมาก่อนหน้า และมีการประกาศจ่ายเงินปันผล ส่งผลให้ดัชนี SET Index ปิดตลาดที่ 1,630.23 จุด -3.79 จุด -0.23% มูลค่าการซื้อขาย 32,670 ลบ.

### แนวโน้มภาคบ่าย

ดัชนีอ่อนตัวลงต่อเนื่องจาก Fund Flow ที่ไหลออกและเงินบาทอ่อนค่าลงต่อเนื่องจากความกังวลว่าเฟดจะเร่งปรับขึ้นอัตราดอกเบี้ยเนื่องจากอัตราเงินเฟ้อยังทรงตัวในระดับสูง เป็นปัจจัยกดดันต่อดัชนี

แนวรับ 1,623 แนวต้าน 1,637



## Technical Insight

BRI รับ 11.80 บาท / ต้าน 12.50-13.00 บาท / Cut loss 11.60 บาท

ราคาปิด 11.90 บาท

ไต่ระดับขึ้นต่อเนื่อง โดยมีปริมาณซื้อขายเพิ่มขึ้นอย่างมีนัยสำคัญ และ MACD ส่งสัญญาณ Bullish หนุน คาดราคามีโอกาสปรับตัวขึ้นทดสอบต้านที่ 12.50-13.00 บาท

AH รับ 30.50 บาท / ต้าน 32.00-34.00 บาท / Cut loss 30.00 บาท

ราคาปิด 31.00 บาท

ติดตัวกลับมาขึ้นเหนือเส้น EMA ทุกระดับ พร้อม Volume เข้าสองวันติด และ MACD+Slow Sto. ส่งสัญญาณซื้อ หากผ่านต้านแรกที่ 32.00 บาท จะมีต้านถัดไปแถว 34.00 บาท

### ข่าวสำคัญช่วงเช้า

- รัฐบาลเตรียมจัดหารถไฟ EV อีก 50 คัน ให้บริการประชาชนในปี
- SVT วางแผนปี 66 ดันยอดขายโตต่อ 10% เพิ่มตู้จุดท่องเที่ยว หลังโชว์กำไรปี 65 พุ่ง 27.86%
- TSR เปลี่ยนชื่อเป็น "สบาย คอนเน็กซ์เทค" ชื่อย่อ SBNEXT
- BBIK สูดปีกกำไรนิวไฮต่อเนื่องเดือนหน้า Synergy ทั้งเครือแบบ 360 องศาพร้อมเติบโตด้วย M&A
- TEAMG เซอร์ไพรส์แจกวอร์แรนต์ 5:1 ราคาใช้สิทธิ 15 บ.พร้อมจ่ายปันผลเป็นหุ้น
- AAV วางเป้าปี 66 พลิกมีกำไร, ผู้โดยสารกลับเข้าใกล้ปี 62 บินจีนเพิ่มต้นฝูงบิน 53 ลำจาก 42 ลำ
- FORTH ไฟเขียวส่ง"ฟอร์ท อีเอ็มเอส"เข้า SET จัดสรรขาย ผดท.เดิม-ESOP พร้อม IPO
- STI ชุมตีลังงานใหญ่ดัน Backlog เพิ่มจากทุนแล้ว 4,200 ลบ.วางเป้ารายได้ปีนี้โตกว่า 10%
- DITTO เข้าถือหุ้น 18% โสมภา อินฟอร์เมชั่นฯ เสริมศักยภาพบุกตปท.พร้อมลุ้นย้ายเข้า SET ปีนี้

ที่มา : สำนักข่าวอินโฟเควสท์

นักวิเคราะห์ 02-6725999  
 วิลาสินี บุญมาสูงทรง ext.5937  
 วิชเรนทร์ จงยรรยง ext.5936  
 ณัฐวุฒิ วงศ์เยาวรักษ์ ext.5805  
 สลักบุญญ วงศ์อัครเดช ext.7287

ผู้ช่วยนักวิเคราะห์  
 ปณชัย กฤตธนชัย