

27 กุมภาพันธ์ 2566

**รายงานดัชนีตลาดหุ้น**

	ปิด	เปลี่ยนแปลง	%
SET index	1634.02	-18.45	-1.12
SET50	973.75	-12.51	-1.27
SET P/E	19.07		
SET P/BV	1.61		
SET Div. Yield	2.64%		
DOW	32816.92	-336.99	-1.02
NASDAQ	11394.94	-195.46	-1.69

**ดัชนีชี้วัดเศรษฐกิจ/ตลาดหุ้น**

	ปิด	%
เงินบาท/ดอลลาร์สหรัฐ	34.90	+0.61
ดอกเบี้ยพันธบัตรสหรัฐ 10 ปี	3.939	+2.2bps
ราคาน้ำมันเบรนท์ (US\$)	82.81	+0.80
ราคาน้ำมัน US WTI (US\$)	76.48	+1.06
ราคาน้ำมันดิบดูไบ (US\$)	81.60	+3.23
ดัชนีค่าระวางเรือ - BDI	883	+8.21
ราคาทองคำสปอต (US\$)	1,811	-0.72

**มูลค่าการซื้อขาย 67,192 ล้านบาท**

	ซื้อ	ขาย	สุทธิ
สถาบันในประเทศ	6,371	5,009	1,362
ต่างประเทศ	33,907	39,029	-5,123
รายบุคคล	22,081	17,688	4,393
บัญชีบริษัทหลักทรัพย์	4,834	5,466	-632

**มูลค่าการซื้อขายสูงสุด รายอุตสาหกรรม**

	ล้านบาท	%	% of total
Energy	12,715	-1.0	18.9
Comm	11,567	-2.9	17.2
Bank	7,086	0.1	10.6
Ict	4,905	-1.5	7.3
Food	4,550	-0.7	6.8

**มูลค่าการซื้อขายสูงสุด รายหลักทรัพย์**

	ปิด (บาท)	%	ล้านบาท
CPALL	61.75	-5.0	6,736
EA	77	-3.1	2,696
KBANK	135.50	-1.1	2,639
ADVANC	201	-2.4	1,902
DELTA	942	-2.7	1,699

**ทิศทางตลาดหุ้นวันนี้**

( ภัทพงศ์ ไชยคุฎฐากุล เลขทะเบียนฯ: 19838 )

**แก่วงลงต่อ พันด์โฟลว์ยังคงไม่ดีขึ้นระยะสั้น**

**ฝ่ายวิจัย KGI ประเมิน SET Index วันจันทร์ แก่วงตัวลงต่อ...** หลังจากเมื่อวันศุกร์ที่แล้ว ตลาดหุ้นไทยปรับลงแรงกว่าที่เราคาดมาก พันด์โฟลว์ยังขายสุทธิหนักต่อเนื่อง (ขายสุทธิสะสมแล้ว 3.77 หมื่นล้านบาท จากต้นเดือน ก.พ.) และค่าเงินบาทอ่อนค่าต่อ... ขณะที่ในวันนี้ ปัจจัยต่อตลาดหุ้นยังคงเป็นลบ i) เมื่อคืนวันศุกร์ สหรัฐฯ รายงานตัวเลขเงินเฟ้อ core PCE เดือน ม.ค. +4.7% YoY ซึ่งสูงกว่าที่ consensus คาดไว้ที่ 4.3% YoY และสูงกว่าระดับ 4.6% YoY ในเดือน ธ.ค. 2565 ซึ่งส่งผลให้นักลงทุนเพิ่มความกังวลต่อเงินเฟ้อไปอีก และดันให้บอนด์ยีลด์สหรัฐฯ รวมทั้งดัชนีค่าเงินดอลลาร์ฯ ปรับขึ้นต่อ ii) ในสัปดาห์นี้ตลาดคาดว่าตัวเลขเศรษฐกิจสำคัญ เช่น ดัชนี ISM ภาคการผลิตและภาคบริการ จะยังออกมาดีต่อเนื่อง ทำให้ความกังวลต่อเฟดปรับขึ้นดอกเบี้ยจะยังคงกดดันสินทรัพย์เสี่ยง iii) ด้านปัจจัยภายในประเทศ ผลประกอบการไตรมาส 4/2565 ยังอยู่ในเกณฑ์ต่ำกว่าคาด และในสัปดาห์นี้น่าจะยังเห็นนักวิเคราะห์ทยอยปรับลงประมาณการกำไร บจ. ลงแม้ว่าไม่น่ารุนแรงมากนัก... จากปัจจัยต่างๆ ดังกล่าว ทีมกลยุทธ์มองว่า SET Index สัปดาห์นี้ยังแก่วงลง มีโอกาสทดสอบระดับสำคัญทางจิตวิทยาที่ 1,600 จุด

**หุ้นเด่นวันนี้ ตามปัจจัยพื้นฐาน**

( สุชาติ ภิรารณรัตน์ เลขทะเบียนฯ: 28668 )

**เก็งกำไร SCCC, MINT\*, WHA\***

- **SCCC (เป้าพื้นฐาน 182 บาท)** 1) ประเมินแนวรับ 147 บาท / แนวต้าน 150 - 151 บาท กรณี Rebound ผ่านกรอบแนวต้านนี้ได้ ประเมินมีโอกาสฟื้นตัวทดสอบแนวต้านถัดไป +/- 156 บาท (Stop loss 144.5 บาท) 2) ราคาหุ้นปรับลดลงหลังขึ้นเครื่องหมาย XD จนเข้าสู่ภาวะ Oversold ขณะที่ฝ่ายวิจัยฯ ประเมินแนวโน้มผลการดำเนินงานผ่านจุดต่ำสุดใน 4Q65 ไปแล้ว เนื่องจากคาดจะไม่มียารักษาพิเศษค่าใช้จ่ายภาษีเงินได้รอดัดเช่นใน 4Q65 / อัตรากำไรเริ่มฟื้นตัวจากต้นทุนการผลิตที่ลดลง ตามแนวโน้มราคาก๊าซและค่าปรับราคาขายปุ๋ยฯ 3) PBV 1.3 เท่า ใกล้เคียงระดับ -1 เท่าของส่วนเบี่ยงเบนมาตรฐานในอดีต และ Forward PE ไม่แพง 12.5 เท่า
- **MINT\* (เป้าพื้นฐาน 41 บาท)** 1) ประเมินแนวรับ 34.0 บาท / แนวต้าน 35 - 36 บาท กรณี Break ผ่านกรอบแนวต้านนี้ได้ ประเมินมีโอกาสทดสอบแนวต้านถัดไป +/- 38 บาท (Stop loss 33 บาท) 2) รายงานกำไร 4Q65 = 2.4 พันล้านบาท (โต +44% YoY +18% QoQ) ดีกว่าที่ฝ่ายวิจัยฯ คาด +24% และประเมินแนวโน้มผลการดำเนินงานปี 2566 จะฟื้นตัวต่อเนื่อง +40% เป็น +6 พันล้านบาท 3) Forward PE +/- 25 เท่า คิดเป็นเพียงราว -1 เท่าของส่วนเบี่ยงเบนมาตรฐานในอดีต ขณะที่เราประเมินประมาณการฯ ใน Bloomberg consensus มี Upside ให้ปรับขึ้นได้อีก (ปัจจุบัน Consensus คาดกำไรปี 2566 ราว 5.6 พันล้านบาท)
- **WHA\* (เป้าพื้นฐาน 4.4 บาท)** 1) ประเมินแนวรับ 3.94 บาท / แนวต้าน 4.02 บาท กรณี Break ผ่านเหนือกรอบแนวต้านนี้ได้ ประเมินมีโอกาสทดสอบกรอบแนวต้านถัดไป 4.12 - 4.22 บาท (Stop loss 3.88 บาท) 2) รายงานกำไร 4Q65 = 2.8 พันล้านบาท (+40% YoY +99% QoQ) ดีกว่าที่คาด +38% ขณะที่เราประเมินแนวโน้มประมาณการฯ ปี 2566 มี Upside ให้ปรับขึ้นได้อีก 3) ประเมิน Sentiment บวกจากการเข้าสู่โหมดเตรียมการเลือกตั้ง และประเด็นข่าวการสนับสนุนการลงทุนธุรกิจรถอีวีในประเทศ 4) Forward PE ยังต่ำเพียง +/- 15.5 เท่า คิดเป็นเพียงราว -1 เท่าของส่วนเบี่ยงเบนมาตรฐานในอดีต

**หุ้นมีข่าว**

(+) **DMT ชนะคดีขึ้นค่าผ่านทางปี 52 ศาลปกครองสูงสุดตัดสินยกฟ้อง (ข่าวหุ้น)** DMT แจ้งข่าวดี ศาลปกครองสูงสุดพิพากษายกฟ้อง คดีปรับขึ้นค่าผ่านทางเมื่อปี 52 หลังมีประชาชน และมูลนิธิเพื่อผู้บริโภค ยื่นฟ้องศาลว่าการปรับขึ้นค่าผ่านทางเป็นการสร้างภาระแก่ประชาชนเกินจำเป็น และมีมติกรม. ที่อนุมติเรื่องนี้มีข้อบ่งชี้ด้วยกฎหมาย

<https://www.kgiworld.co.th>

หมายเหตุ: 1. \*บริษัทอาจเป็นผู้ถือครองใบสำคัญแสดงสิทธิอนุพันธ์บนหลักทรัพย์นี้ / 2. เป้าพื้นฐาน หมายถึง ราคาเป้าหมายเชิงพื้นฐาน (Forecasted 12M Target price) ที่อ้างอิงจากบทวิเคราะห์ที่ปัจจัยพื้นฐานฉบับล่าสุดของฝ่ายวิจัยฯ / 3. เป้า Consensus หมายถึง ค่าเฉลี่ยของราคาเป้าหมายเชิงพื้นฐานที่จัดทำโดย Bloomberg consensus หรือ IAA Consensus

**Disclaimer**

บริษัทหลักทรัพย์ เคจีไอ (ประเทศไทย) จำกัด (มหาชน) ("บริษัท") มิได้ให้การรับรองใดๆ ถึงความถูกต้องและแท้จริงของข้อมูลในเอกสารนี้ ("ข้อมูล") ดังนั้นไม่ว่าจะด้วยเหตุใดก็ตาม บริษัทฯ ไม่ขอรับผิดชอบต่อความเสียหายในรายได้ หรือผลประโยชน์ใดๆ ทั้งทางตรงและทางอ้อมที่เกิดขึ้นจากการใช้ ข้อมูล และข้อมูลนี้มิได้จัดทำขึ้นเพื่อเป็นการชักชวนหรือชี้แนะให้ซื้อขายหลักทรัพย์ใดๆ ทั้งนี้ข้อมูลถูกจัดทำขึ้นจากแหล่งข้อมูลที่เป็นปัจจุบันและ บริษัทฯ สงวนสิทธิในการแก้ไขข้อความใดๆ ในเอกสารนี้โดยมีผลย้อนกลับด้วยทันที

27 กุมภาพันธ์ 2566

(+) **OSP\* ดิลซื้อกิจการอู่พื้นฐาน เล็งตลาดเครื่องดีมกาแพ (ทันสมัย)** OSP\* ตั้งเป้ารายได้-กำไรทั้งปี 2566 โตดับเบิล ดิจิทัลหลังสามารถปรับพอร์ตเครื่องดีมกาแพกลุ่มที่มูลค่าล้นครบคลุมทั้งราคา 10 บาท และ 12 บาท มั่นใจสิ้นปีส่วนแบ่งทางการตลาดเติบโต 2% จากฐานไตรมาส 4/2565 เผยศึกษาดีลเข้าซื้อกิจการหลายดีล แย้มสนใจตลาดเครื่องดีมกาแพ

(+) **CHAYO ดูดหนี้เข้าพอร์ตโต เจรจาสถาบัน 2 ดิลซื้อ NPL (ทันสมัย)** CHAYO อวด 2 เดือนซื้อหนี้หุ้นพอร์ตหลักพันล้านบาท แย้มอยู่ระหว่างเจรจาสถาบันการเงินอีก 1-2 ราย มูลค่าหลักพันล้านบาท ไม่เกินมีนาคม 2566 ได้ซื้อสรุป คาดไตรมาส 1/2566 ผลงานโดดเด่น ตามขนาดพอร์ตที่ขยายตัว ด้านธุรกิจสิ้นซื้อ 2 เดือนแรก มียอดปล่อยเกือบ 100 ล้านบาทแล้ว

(+) **SPALI\* ลูกค้าน้ำเงินเพิ่ม ลุยเปิด 5 โครงการเค็งแรก (ทันสมัย)** SPALI\* เผยลูกค้าเงินเริ่มกลับมาโอนเพิ่มขึ้น ขณะที่ยอดขาย 2 เดือนแรกพุ่ง ลุยเปิดตัวโครงการใหม่ไตรมาสแรก 5 โครงการ มูลค่ารวมกว่า 8 พันล้านบาท ไซว้แบ็กล๊อคหนา 1.9 หมื่นล้านบาท ลั่นยอดขาย-รายได้ปี 2566 ทบสถิติใหม่

(+) **SAMART เคลียร์คัดจอร์จ โบรสได้สิทธิ์จอร์จ SAV (ทันสมัย)** SAMART เคลียร์ตัวเองเร่งตั้งด้อยค่าปี 2565 ขาดทุน 955 ล้านบาท เจ็บแต่จบ ปีนี้จะพลิกฟื้นกลับมาโดดเด่น สายงานดิจิทัล SDC จะรุ่งแรงพร้อมเคาะแผนนำ SAV นำธุรกิจการบินในกัมพูชาเข้าตลาดหุ้น ให้สิทธิผู้ถือหุ้น SAMART จองอัตรา 100:1 โบรกที่เป็นจุดเปลี่ยน คาดเงินขายหุ้นจะเข้ากระเป๋าสู่ 3 พันล้านบาท ให้เป้า 8-9 บาท

### หุ้นที่เคยแนะนำก่อนหน้า

- ERW\* (เป้าพื้นฐาน 5.5 บาท) แนวรับ 4.94 บาท / แนวต้าน 5.1 – 5.25 บาท (Stop loss 4.84 บาท)
- BDMS\* (เป้าพื้นฐาน 36.5 บาท) แนวรับ 29.0 บาท / แนวต้าน 30.5 -31.0 บาท (Stop loss 29.0 บาท)
- PTG\* (เป้าพื้นฐาน 19.5 บาท) แนวรับ 14.0 บาท / แนวต้าน 14.5 – 15.0 บาท (Stop loss 13.8 บาท)
- LH\* (เป้าพื้นฐาน 12.2 บาท) แนวรับ 9.7 บาท / แนวต้าน 9.9 – 10.1 บาท (Stop loss 9.65 บาท)

### Report ตามปัจจัยพื้นฐานวันนี้

- **BAM\* แนะนำ "ถือ" เป้าพื้นฐาน 18.8 บาท** จากการประชุมนักวิเคราะห์ มุมมองเป็นลบ โดยฝ่ายวิจัยปรับลดประมาณการลง และปรับลดราคาเป้าหมายลงเป็น 18.8 บาท (เดิม 23.5 บาท) ปรับคำแนะนำลงเป็น "ถือ" (เดิม "ซื้อ")
- **RBF\* แนะนำ "ถือ" เป้าพื้นฐาน 13.5 บาท** รายงานกำไร 4Q65 = 94 ล้านบาท (-10% YoY -15% QoQ) ต่ำกว่า -30% และต่ำกว่า Consensus คาด -24% ผลจากรายได้และอัตรากำไรที่ต่ำ คาดทั้งนี้ฝ่ายวิจัยคาดแนวโน้มผลการดำเนินงานจะฟื้นตัวได้ใน 1Q66 เป็นต้นไป อย่างไรก็ตามฝ่ายวิจัยปรับลดประมาณการลง และปรับราคาเป้าหมายลงเป็น 13.5 บาท (เดิม 15 บาท) คงคำแนะนำ "ถือ"

### Disclaimer

บริษัทหลักทรัพย์ เคจีไอ (ประเทศไทย) จำกัด (มหาชน) ("บริษัท") มิได้ให้การรับรองใดๆ ถึงความถูกต้องและแท้จริงของข้อมูลในเอกสารนี้ ("ข้อมูล") ดังนั้นไม่ว่าจะด้วยเหตุใดก็ตาม บริษัทไม่ขอรับผิดชอบต่อความเสียหายในรายได้ หรือผลประโยชน์ใดๆ ทั้งทางตรงและทางอ้อมที่เกิดขึ้นจากการใช้ ข้อมูล และข้อมูลนี้มิได้จัดทำขึ้นเพื่อเป็นการชักชวนหรือชี้แนะให้ซื้อขายหลักทรัพย์ใดๆ ทั้งนี้ข้อมูลถูกจัดทำขึ้นจากแหล่งข้อมูลที่เป็นปัจจุบันและ บริษัทสงวนสิทธิในการแก้ไขข้อความใดๆ ในเอกสารนี้ โดยไม่ต้องบอกกล่าวล่วงหน้า

# มุมมอง SET Index (Morning Session 27-Feb-23)



## SET Index: คาดปรับตัวลง แกว่งสร้างฐานในกรอบ 1610-1630

SET Index: ปิด 1634.02, -18.45 จุด, -1.12%, มูลค่าการซื้อขาย 6.72 หมื่นล้านบาท

SET Index วันศุกร์ที่ผ่านมา: ดัชนีปรับตัวลงแรง จากแรงขายเด่นหุ้นกลุ่มค้าปลีก พลังงาน และอิเล็กทรอนิกส์

SET Index เข้านี้: คาดปรับตัวลง แกว่งสร้างฐานในกรอบ 1610-1630 เนื่องจาก 1) ดัชนีปรับตัวลงแรงเกิดเป็นแท่งแดงยาวแบบแทบไม่มีแรง Rebound ระหว่างวัน โดยปิดที่บริเวณเส้น EMA200Day ที่ 1634 และใกล้เส้นแนวรับเส้น Uptrend ระยะยาวที่ 1630 ซึ่งหากหลุดแนวดังกล่าวดัชนีจะเปลี่ยนแนวโน้มจากขาขึ้นเป็นพักฐาน และ 2) วันศุกร์ที่ผ่านมาดัชนี Dow Jones ปรับลง -1.02% จึงมองว่าดัชนีจะเปิดหลุด 1630 และจะแกว่งสร้างฐานในกรอบ 1610-1630 โดยหากดัชนีลงทดสอบแนวรับ 1610 คาดจะมีแรง Rebound ระยะสั้น สำหรับคนที่รับความเสี่ยงสูงอาจใช้เป็นการจิงหวะเล่น Rebound ตื้น ๆ ได้ **กรณีคิดถนัด:** หากดัชนี Rebound มองแนวต้านที่ 1640 และ 1650 แนะนำขายลดพอร์ตการลงทุน

**แนวรับ** 1610 / 1630

**แนวต้าน** 1640 / 1650

## กลยุทธ์การลงทุน

**มีหุ้น:** จิงหวะ Rebound มองเป็นโอกาสขายทำกำไรเพื่อเล่นรอบที่แนวต้าน 1640 หรือ 1650

**ไม่มีหุ้น:** รอดัชนีหยุดลงหรือสร้างฐานแล้วเล่น Rebound ภายในวัน โดยมองแนวรับสำคัญที่คาดจะหยุดลงที่ 1610 หาก Rebound เน้นขายที่บริเวณ 1620-1625

### Disclaimer

บริษัทหลักทรัพย์ เคจีไอ (ประเทศไทย) จำกัด (มหาชน) (“บริษัท”) มิได้ให้การรับรองใดๆ ถึงความถูกต้องและแท้จริงของข้อมูลในเอกสารนี้ (“ข้อมูล”) ดังนั้นไม่ว่าจะด้วยเหตุใดก็ตาม บริษัทไม่ขอรับผิดชอบต่อความเสียหายในรายได้ หรือผลประโยชน์ใดๆ ทั้งทางตรงและทางอ้อมที่เกิดขึ้นจากการใช้ ข้อมูล และข้อมูลนี้มีไว้จัดทำขึ้นเพื่อเป็นการชักชวนหรือชี้แนะให้ซื้อขายหลักทรัพย์ใดๆ ทั้งนี้ ข้อมูลถูกจัดทำขึ้นจากแหล่งข้อมูลที่เป็นปัจจุบันและ บริษัทสงวนสิทธิในการแก้ไขข้อความใดๆ ในเอกสารนี้โดยมีต้องบอกกล่าวล่วงหน้า ปัจจุบัน บริษัทจะทำการในฐานะผู้ออกหลักทรัพย์และที่ปรึกษาทางการเงินของโบสถ์ผู้แสดงสิทธิอนุพันธ์บนหุ้นสามัญของ บตท.

# หุ้นเด่นทางเทคนิค

กลยุทธ์ฟงส์ ปาทานCMT®  
โทร 66.2658.8888 ต่อ 8843  
อีเมล krisapongp@kgi.co.th



## MINT\*

**แนวรับ** 33.50-34.00

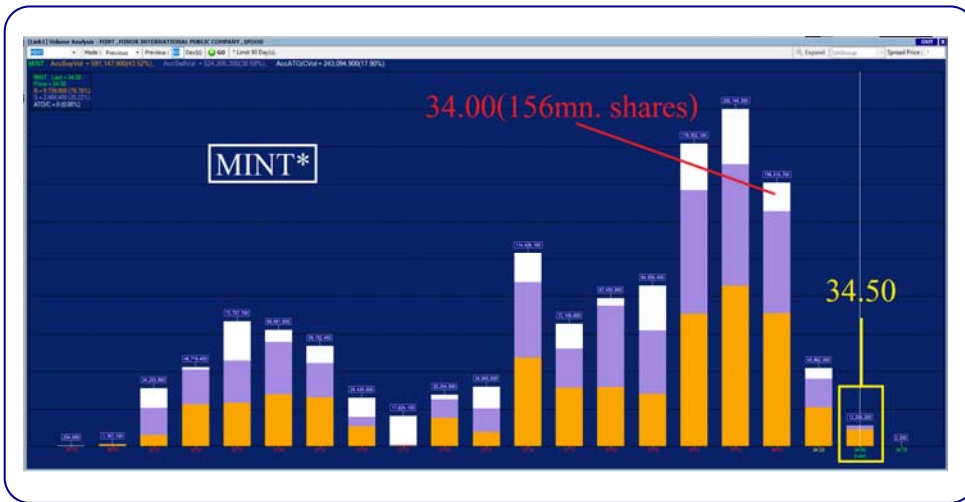
**แนวต้าน** 35.50 / 36.50

**ตัดขาดทุน** 32.50

### MINT\* กราฟรายวัน

แท่งเทียน Break กรอบพักตัวแบบ Flag ด้วย Volume ที่หนาแน่น มองว่าน่าเก็งกำไรในระยะสั้น เพื่อคาดหวังการปรับตัวขึ้น

## Volume Analysis



ที่ราคาปิด 34.50 มองว่าน่าซื้อเก็งกำไรเพราะราคาได้ผ่านแนวต้านที่ 34.00 ซึ่งมีปริมาณการซื้อขายประมาณ 156 ล้านหุ้น โดยหลังจากนั้นแนวต้านปริมาณการซื้อขายจะลดลงเหลือเฉลี่ยประมาณ 25 ล้านหุ้นต่อแท่ง ถือว่าแนวต้านปริมาณการซื้อขายลดลงไปกว่า 84% จึงคาดว่าราคาจะปรับตัวขึ้นต่อได้ง่าย

## กลยุทธ์การลงทุน

คำแนะนำ: ซื้อเก็งกำไรที่แนวรับ 33.50-34.00 คาดหวังการขึ้นทดสอบแนวต้านระยะสั้นที่ 35.50 หรือ 36.50 ตัดขาดทุนเมื่อหลุด 32.50

### Disclaimer

บริษัทหลักทรัพย์ เคจีไอ (ประเทศไทย) จำกัด (มหาชน) ("บริษัท") มิได้ให้การรับรองใดๆ ถึงความถูกต้องและแท้จริงของข้อมูลในเอกสารนี้ ("ข้อมูล") ดังนั้นไม่ว่าจะด้วยเหตุใดก็ตาม บริษัทไม่ขอรับผิดชอบต่อความเสียหายในรายได้ หรือผลประโยชน์ใดๆ ทั้งทางตรงและทางอ้อมที่เกิดขึ้นจากการใช้ ข้อมูล และข้อมูลนี้มิได้จัดทำขึ้นเพื่อเป็นการชักชวนหรือชี้แนะให้ซื้อขายหลักทรัพย์ใดๆ ทั้งนี้ข้อมูลถูกจัดทำขึ้นจากแหล่งข้อมูลที่เป็นปัจจุบันและ บริษัทสงวนสิทธิในการแก้ไขข้อความใดๆในเอกสารนี้โดยมิต้องออกคำล่วงหน้านั้น

# หุ้นเด่นทางเทคนิค

กลยุทธ์ฟงส์ ปาทานCMT®  
โทร 66.2658.8888 ต่อ 8843  
อีเมล kritsapongp@kgi.co.th

## แนวโน้มราคา



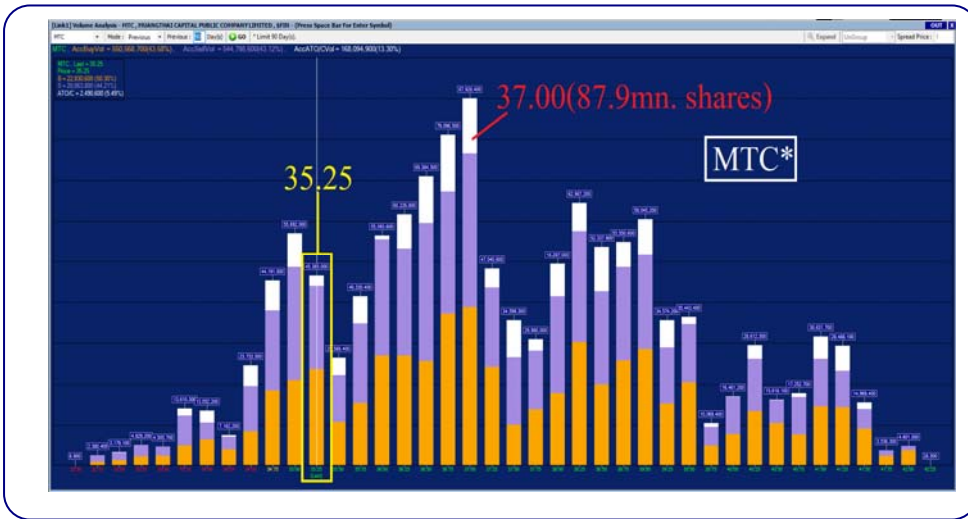
**MTC\***

- แนวรับ 34.00-34.50
- แนวต้าน 36.00 / 37.00
- ตัดขาดทุน 33.50

### MTC\* กราฟรายวัน

แท่งเทียนปรับตัวลงทดสอบแนวรับบริเวณ 33.50 แล้วเริ่มสร้างฐานและติดตัวกลับ ประกอบกับเกิดสัญญาณบวกใน Modified Stochastic ที่เริ่มตัดขึ้นจากเขต Oversold มองว่าน่าเก็งกำไรในระยะสั้น เพื่อคาดหวังการปรับตัวขึ้น

## Volume Analysis



ที่ราคาเปิด 35.25 มองว่าน่าซื้อเพราะราคาได้ผ่านแนวต้านที่ 37.00 ซึ่งมีปริมาณการซื้อขายประมาณ 87.9 ล้านหุ้น โดยหลังจากนั้นแนวต้าน ปริมาณการซื้อขายลดลงเหลือเฉลี่ยประมาณ 48 ล้านหุ้นต่อแท่งถือว่าแนวต้าน ปริมาณการซื้อขายลดไปกว่า 45% จึงคาดว่าราคาจะปรับตัวขึ้นต่อได้ง่าย

## กลยุทธ์การลงทุน

คำแนะนำ: ซื้อเก็งกำไรที่แนวรับ 34.00-34.50 คาดหวังการขึ้นทดสอบแนวต้านระยะสั้นที่ 36.00 หรือ 37.00 ตัดขาดทุนเมื่อหลุด 33.50

### Disclaimer

บริษัทหลักทรัพย์ เคจีไอ (ประเทศไทย) จำกัด (มหาชน) ("บริษัท") มิได้ให้การรับรองใดๆ ถึงความถูกต้องและแท้จริงของข้อมูลในเอกสารนี้ ("ข้อมูล") ดังนั้นไม่ว่าจะด้วยเหตุใดก็ตาม บริษัทไม่ขอรับผิดชอบต่อความเสียหายในรายได้ หรือผลประโยชน์ใดๆ ทั้งทางตรงและทางอ้อมที่เกิดขึ้นจากการใช้ ข้อมูล และข้อมูลนี้มิได้จัดทำขึ้นเพื่อเป็นการชักชวนหรือชี้แนะให้ซื้อขายหลักทรัพย์ใดๆ ทั้งนี้ข้อมูลถูกจัดทำขึ้นจากแหล่งข้อมูลที่เป็นปัจจุบันและ บริษัทสงวนสิทธิในการแก้ไขข้อความใดๆในเอกสารนี้โดยมิต้องออกคำล่วงหน้านั้น

## กลยุทธ์หุ้นที่เคยแนะนำ

กลยุทธ์ฟงส์ ปาทานCMT®  
โทร 66.2658.8888 ต่อ 8843  
อีเมล kritsapongp@kgi.co.th

ชื่อหุ้น	คำแนะนำ	ราคาต้นทุน	แนวรับ	แนวต้าน	Stop Loss	Trailing Stop	วันที่แนะนำ
TIDLOR*	ถือ	28.50	28.00-28.50	29.75/30.50	27.50		24-Feb-23
SHR	ถือ	4.60	4.44-4.54	4.70/4.80	4.40		24-Feb-23
SISB	ถือ	26.00	24.90-25.50	26.50/27.50	24.70		24-Feb-23
AWC*	ถือ	6.05	5.80-5.90	6.20/6.40	5.70		23-Feb-23
AU	ถือ	12.20	11.80-12.10	12.70/13.00	11.60		23-Feb-23
AP*	ถือ	12.60	12.40-12.60	13.20/13.60	12.20		23-Feb-23
JMT*	ถือ	48.50	47.00-48.50	50.25/51.50	46.50		22-Feb-23
OSP*	ถือ	31.75	30.50-31.50	32.50/33.50	30.00		22-Feb-23
WHA*	ถือ	3.96	3.88-3.96	4.10/4.20	3.84		22-Feb-23
DOHOME*	ขายทำกำไร	13.90	14.70	16.00/17.00	-	15.00	21-Feb-23
CK*	ถือ	22.50	21.80-22.30	23.00/23.50	21.60		21-Feb-23
BLA*	ถือ	31.25	30.00-30.50	32.00/33.00	29.50		21-Feb-23
TLI	ถือ	14.20	13.80-14.00	14.60/15.00	13.60		20-Feb-23

### หมายเหตุ

- กลยุทธ์หุ้นที่เคยแนะนำ คือ การติดตามคำแนะนำหุ้นเด่นทางเทคนิคที่เคยแนะนำในช่วง 5 วันที่ผ่านมา
- คำแนะนำ แบ่งเป็น 3 แบบคือ “ถือ” หมายถึง ถือหุ้นหรือคงสถานะตามเดิม, “ขายทำกำไร” หมายถึง ขายที่ราคา Trailing Stop หรือแนวต้านที่ 2, “ตัดขาดทุน” หมายถึง ขายที่ราคา Stop Loss
- ราคาต้นทุนคือ ราคาเปิดของหุ้นในวันที่แนะนำ ซึ่งเป็นเพียงราคาสมมติเพื่ออ้างอิงคำแนะนำหุ้นตัวนั้น ๆ ทั้งนี้ไม่ได้เป็นการแนะนำให้ซื้อหุ้นที่ราคาเปิดแต่อย่างใด
- หุ้นจะถูกนำออกจากตาราง 2 กรณี ดังนี้) 1) ปรับตัวถึงแนวต้านที่ 2 หรือ Trailing หรือ Stop Loss อย่างใดอย่างหนึ่ง ii) อยู่ในตารางเกิน 5 วันทำการ
- Trailing Stop คือ จุดของราคาที่ใช้เป็นจุดขายทำกำไรหรือขายเพื่อรักษาดำเนินทุน ส่วนมากจะถูกกำหนดเมื่อราคาปรับตัวขึ้นจากราคาต้นทุน
- หุ้นและคำแนะนำในตารางด้านบนเป็นเพียงแนวทางการลงทุนเท่านั้น โดยมีได้รับรองผลตอบแทนจากการลงทุนแต่อย่างใด

<https://www.kgieworld.co.th>

หมายเหตุ: 1. \*บริษัทอาจเป็นผู้ออกไปสำคัญแสดงสิทธิอนุพันธ์บนหลักทรัพย์นี้ / 2. เป้าพื้นฐาน หมายถึง ราคาเป้าหมายเชิงพื้นฐาน (Forecasted 12M Target price) ที่อ้างอิงจากทวิเคราะห์ปัจจัยพื้นฐานฉบับล่าสุดของฝ่ายวิจัยฯ / 3. เป้า Consensus หมายถึง ค่าเฉลี่ยของราคาเป้าหมายเชิงพื้นฐานที่จัดทำโดย Bloomberg consensus หรือ IAA Consensus

### Disclaimer

บริษัทหลักทรัพย์ เคจีไอ (ประเทศไทย) จำกัด (มหาชน) (“บริษัท”) มิได้ให้การรับรองใดๆ ถึงความถูกต้องและแท้จริงของข้อมูลในเอกสารนี้ (“ข้อมูล”) ดังนั้นไม่ว่าจะด้วยเหตุใดก็ตาม บริษัทฯไม่ขอรับผิดชอบต่อความเสียหายในรายได้ หรือผลประโยชน์ใดๆ ทั้งทางตรงและทางอ้อมที่เกิดขึ้นจากการใช้ ข้อมูล และข้อมูลนี้มิได้จัดทำขึ้นเพื่อการชักชวนหรือชี้แนะให้ซื้อขายหลักทรัพย์ใดๆ ทั้งนี้ข้อมูลถูกจัดทำขึ้นจากแหล่งข้อมูลที่เป็นปัจจุบันและ บริษัทฯสงวนสิทธิในการแก้ไขข้อความใดๆในเอกสารนี้โดยมิต้องออกคำกล่าวล่วงหน้า

**รายงานเอ็นวีดีอาร์ (NVDR) ประจำวัน**
**จำนวนหุ้นเพิ่มขึ้นสูงสุด 20 อันดับ**

ชื่อหุ้น	ราคา (บาท)	จำนวนหุ้นที่ถือ (ล้านหุ้น)		เอ็นวีดีอาร์เปลี่ยนแปลง		
		23 ก.พ. 66	24 ก.พ. 66	(พันหุ้น)	มูลค่า (ล้านบาท)	(%)
TTB	1.40	3,463.70	3,511.33	47,635.8	66.86	1.4
TMI	2.00	5.09	22.79	17,703.2	34.79	347.7
TRC	0.68	320.27	336.65	16,380.0	11.19	5.1
STARK	2.40	171.36	181.31	9,956.7	24.30	5.8
SITHAI	1.78	127.10	135.83	8,733.6	15.78	6.9
TASCO	19.80	91.15	99.49	8,341.4	164.56	9.2
KTB	17.20	1,118.97	1,125.26	6,292.8	108.54	0.6
ERW	5.00	215.22	220.78	5,565.9	27.75	2.6
WHA	3.98	790.85	796.03	5,180.0	20.81	0.7
EA	77.00	353.80	358.50	4,699.0	365.03	1.3
LH	9.70	2,435.99	2,440.60	4,604.5	44.83	0.2
PSL	15.50	145.79	150.33	4,545.6	69.83	3.1
AGE	4.10	29.19	33.37	4,180.2	17.15	14.3
SCB	101.50	210.56	214.49	3,933.5	396.19	1.9
TOP	52.00	268.07	271.84	3,773.1	198.54	1.4
TLI	13.90	109.26	113.01	3,745.1	52.94	3.4
EFORL	0.36	102.55	105.93	3,374.7	1.22	3.3
BEM	9.05	1,102.87	1,105.86	2,993.8	27.38	0.3
BDMS	29.25	2,164.26	2,167.03	2,774.2	81.97	0.1
RCL	31.75	51.61	54.38	2,767.1	88.10	5.4

**จำนวนหุ้นลดลงสูงสุด 20 อันดับ**

ชื่อหุ้น	ราคา (บาท)	จำนวนหุ้นที่ถือ (ล้านหุ้น)		เอ็นวีดีอาร์เปลี่ยนแปลง		
		23 ก.พ. 66	24 ก.พ. 66	(พันหุ้น)	มูลค่า (ล้านบาท)	(%)
IRPC	2.88	1,030.57	999.98	(30,588.1)	(88.51)	(3.0)
AAV	2.74	697.10	674.13	(22,964.9)	(63.23)	(3.3)
CPALL	61.75	988.31	969.04	(19,269.7)	(1,195.14)	(1.9)
SIRI	1.86	1,705.72	1,693.10	(12,618.9)	(23.48)	(0.7)
GLOBAL	18.80	206.91	196.26	(10,648.5)	(199.76)	(5.1)
AWC	6.00	1,484.79	1,476.24	(8,549.1)	(51.32)	(0.6)
HMPRO	14.50	1,086.57	1,079.36	(7,204.6)	(105.15)	(0.7)
PSG	1.12	2,067.99	2,061.12	(6,868.4)	(7.78)	(0.3)
BAM	15.40	88.02	81.32	(6,694.1)	(102.79)	(7.6)
CPF	22.70	653.85	647.61	(6,244.3)	(141.31)	(1.0)
BTS	8.00	1,372.01	1,365.80	(6,209.8)	(49.47)	(0.5)
GULF	52.25	495.72	489.79	(5,932.1)	(311.22)	(1.2)
PF	0.42	537.91	533.30	(4,609.9)	(1.96)	(0.9)
JAS	2.28	372.36	367.91	(4,450.9)	(10.19)	(1.2)
SUPER	0.59	880.36	876.22	(4,137.3)	(2.48)	(0.5)
BWG	0.97	216.04	212.68	(3,358.1)	(3.19)	(1.6)
VGI	4.50	361.85	358.56	(3,290.0)	(14.85)	(0.9)
ESSO	8.85	129.18	126.11	(3,078.3)	(27.24)	(2.4)
SC	4.64	93.82	90.75	(3,071.9)	(14.01)	(3.3)
PLANB	9.70	208.36	205.35	(3,012.0)	(29.34)	(1.4)

**มูลค่าเพิ่มขึ้นสูงสุด 20 อันดับ**

ชื่อหุ้น	ราคา (บาท)	จำนวนหุ้นที่ถือ (ล้านหุ้น)		เอ็นวีดีอาร์เปลี่ยนแปลง		
		23 ก.พ. 66	24 ก.พ. 66	(พันหุ้น)	มูลค่า (ล้านบาท)	(%)
SCB	101.50	210.56	214.49	3,933.5	396.19	1.9
EA	77.00	353.80	358.50	4,699.0	365.03	1.3
BBL	164.00	442.53	444.08	1,544.6	253.94	0.3
PTTEP	152.50	362.48	363.82	1,339.9	206.03	0.4
TOP	52.00	268.07	271.84	3,773.1	198.54	1.4
TASCO	19.80	91.15	99.49	8,341.4	164.56	9.2
KTB	17.20	1,118.97	1,125.26	6,292.8	108.54	0.6
MAKRO	39.75	290.30	292.52	2,221.0	88.23	0.8
RCL	31.75	51.61	54.38	2,767.1	88.10	5.4
BDMS	29.25	2,164.26	2,167.03	2,774.2	81.97	0.1
SCGP	52.25	178.27	179.65	1,383.5	71.91	0.8
PSL	15.50	145.79	150.33	4,545.6	69.83	3.1
CPN	69.50	356.92	357.91	985.3	68.89	0.3
TTB	1.40	3,463.70	3,511.33	47,635.8	66.86	1.4
PTTGC	47.50	345.59	346.92	1,335.9	63.21	0.4
TLI	13.90	109.26	113.01	3,745.1	52.94	3.4
SPALI	22.80	326.64	328.69	2,048.4	46.91	0.6
LH	9.70	2,435.99	2,440.60	4,604.5	44.83	0.2
MINT	34.50	628.04	629.27	1,237.4	42.79	0.2
MEGA	47.50	90.41	91.19	784.2	37.03	0.9

**มูลค่าลดลงสูงสุด 20 อันดับ**

ชื่อหุ้น	ราคา (บาท)	จำนวนหุ้นที่ถือ (ล้านหุ้น)		เอ็นวีดีอาร์เปลี่ยนแปลง		
		23 ก.พ. 66	24 ก.พ. 66	(พันหุ้น)	มูลค่า (ล้านบาท)	(%)
CPALL	61.75	988.31	969.04	(19,269.7)	(1,195.14)	(1.9)
DELTA	942.00	40.78	40.31	(466.3)	(442.61)	(1.1)
GULF	52.25	495.72	489.79	(5,932.1)	(311.22)	(1.2)
INTUCH	72.25	208.45	205.54	(2,914.0)	(209.73)	(1.4)
GLOBAL	18.80	206.91	196.26	(10,648.5)	(199.76)	(5.1)
KBANK	135.50	406.31	405.08	(1,230.3)	(167.98)	(0.3)
CPF	22.70	653.85	647.61	(6,244.3)	(141.31)	(1.0)
HMPRO	14.50	1,086.57	1,079.36	(7,204.6)	(105.15)	(0.7)
BAM	15.40	88.02	81.32	(6,694.1)	(102.79)	(7.6)
PTT	32.50	1,319.40	1,316.61	(2,791.1)	(90.68)	(0.2)
IRPC	2.88	1,030.57	999.98	(30,588.1)	(88.51)	(3.0)
KKP	66.75	85.26	84.01	(1,256.9)	(84.22)	(1.5)
AAV	2.74	697.10	674.13	(22,964.9)	(63.23)	(3.3)
CBG	100.00	39.94	39.32	(612.3)	(61.16)	(1.5)
SCC	331.00	110.57	110.39	(174.9)	(58.40)	(0.2)
KTC	58.75	227.92	226.94	(987.4)	(57.72)	(0.4)
AOT	72.50	822.22	821.45	(769.0)	(55.51)	(0.1)
ADVANC	201.00	223.55	223.29	(263.4)	(54.24)	(0.1)
AWC	6.00	1,484.79	1,476.24	(8,549.1)	(51.32)	(0.6)
BTS	8.00	1,372.01	1,365.80	(6,209.8)	(49.47)	(0.5)

ที่มา: ตลาดหลักทรัพย์ฯ และ เคจี ไอ (ประเทศไทย)

หมายเหตุ: ข้อมูลผลของการสะสมอาจ มีการเปลี่ยนแปลงได้ภายหลังการปรับปรุงโดยตลาดหลักทรัพย์ฯ

<https://www.kgieworld.co.th>

หมายเหตุ: 1. \*บริษัทอาจเป็นผู้ถือครองหุ้นสำคัญแสดงสิทธิออกพันธบัตรหุ้นกู้ / 2. เป้าพื้นฐาน หมายถึง ราคาเป้าหมายเชิงพื้นฐาน (Forecasted 12M Target price) ที่อ้างอิงจากบทวิเคราะห์ที่ปัจจัยพื้นฐานฉบับล่าสุดของฝ่ายวิจัยฯ / 3. เป้า Consensus หมายถึง ค่าเฉลี่ยของราคาเป้าหมายพื้นฐานที่จัดทำโดย Bloomberg consensus หรือ IAA Consensus

**Disclaimer**

บริษัทหลักทรัพย์ เคจีไอ (ประเทศไทย) จำกัด (มหาชน) ("บริษัท") มิได้ให้การรับรองใดๆ ถึงความถูกต้องและแท้จริงของข้อมูลในเอกสารนี้ ("ข้อมูล") ดังนั้นไม่ว่าจะด้วยเหตุใดก็ตาม บริษัทฯไม่ขอรับผิดชอบต่อความเสียหายในรายได้ หรือผลประโยชน์ใดๆ ทั้งทางตรงและทางอ้อมที่เกิดขึ้นจากการใช้ ข้อมูล และข้อมูลนี้มิได้จัดทำขึ้นเพื่อเป็นการชักชวนหรือแนะนำให้ซื้อขายหลักทรัพย์ใดๆ ทั้งนี้ข้อมูลถูกจัดทำขึ้นจากแหล่งข้อมูลที่เป็นปัจจุบันและ บริษัทฯสงวนสิทธิในการแก้ไขข้อความใดๆในเอกสารนี้โดยมิต้องออกคำล่วงหน้านั้น

## รายงานหึ้นที่ถูกลงห้ามจําหนาย (Silent Period) (เรียงตามวันที่สิ้นสุด)

ชื่อหึ้น	ระยะเวลาห้ามจําหนาย		จํานวนหึ้น (ล้านหึ้น)	ร้ยะละของ หึ้นซ้าระแล้ว	หึ้นซ้าระแล้ว (ล้านหึ้น)	จํานวนหึ้นห้ามจําหนายคงเหลือ (ล้านหึ้น)				วันแรกในแต่ละช่วงที่สามารถจําหนายหึ้นได้				จํานวนหึ้นที่พ้นการห้ามจําหนายแต่ละช่วง (ล้านหึ้น)			
	วันเริ่มต้น	วันสิ้นสุด				6M	12M	18M	24M	6M	12M	18M	24M	6M	12M	18M	24M
BBGI	17 มี.ค. 65	16 มี.ค. 66	795.00	54.98	1,446.00	795.00	596.25	Free	Free	16 ก.ย. 65	16 มี.ค. 66	16 ก.ย. 66	16 มี.ค. 67	198.75	596.25	-	-
JDF	7 เม.ย. 65	6 เม.ย. 66	330.00	55.00	600.00	330.00	247.50	Free	Free	6 ต.ค. 65	6 เม.ย. 66	6 ต.ค. 66	6 เม.ย. 67	82.50	247.50	-	-
CEYE	29 เม.ย. 65	28 เม.ย. 66	148.00	54.81	270.00	148.00	111.00	Free	Free	28 ต.ค. 65	28 เม.ย. 66	28 ต.ค. 66	28 เม.ย. 67	37.00	111.00	-	-
BIS	5 พ.ค. 65	4 พ.ค. 66	172.00	54.78	314.00	172.00	129.00	Free	Free	4 พ.ย. 65	4 พ.ค. 66	4 พ.ย. 66	4 พ.ค. 67	43.00	129.00	-	-
KCC	5 พ.ค. 65	4 พ.ค. 66	341.00	55.00	620.00	341.00	255.75	Free	Free	4 พ.ย. 65	4 พ.ค. 66	4 พ.ย. 66	4 พ.ค. 67	85.25	255.75	-	-
FTI	19 พ.ค. 65	18 พ.ค. 66	247.00	54.89	450.00	247.00	185.25	Free	Free	18 พ.ย. 65	18 พ.ค. 66	18 พ.ย. 66	18 พ.ค. 67	61.75	185.25	-	-
PLUS	20 พ.ค. 65	19 พ.ค. 66	368.00	54.93	670.00	368.00	276.00	Free	Free	19 พ.ย. 65	19 พ.ค. 66	19 พ.ย. 66	19 พ.ค. 67	92.00	276.00	-	-
STP	14 มิ.ย. 65	13 มิ.ย. 66	55.00	55.00	100.00	55.00	41.25	Free	Free	13 ธ.ค. 65	13 มิ.ย. 66	13 ธ.ค. 66	13 มิ.ย. 67	13.75	41.25	-	-
TEKA	15 มิ.ย. 65	14 มิ.ย. 66	165.00	55.00	300.00	165.00	123.75	Free	Free	14 ธ.ค. 65	14 มิ.ย. 66	14 ธ.ค. 66	14 มิ.ย. 67	41.25	123.75	-	-
BLESS	7 ก.ค. 65	6 ก.ค. 66	440.00	55.00	800.00	440.00	330.00	Free	Free	6 ม.ค. 66	6 ก.ค. 66	6 ม.ค. 67	6 ก.ค. 67	110.00	330.00	-	-
TLI	25 ก.ค. 65	24 ก.ค. 66	6,297.00	55.00	11,450.00	6,297.00	4,722.75	Free	Free	24 ม.ค. 66	24 ก.ค. 66	24 ม.ค. 67	24 ก.ค. 67	1,574.25	4,722.75	-	-
CHIC	27 ก.ค. 65	26 ก.ค. 66	748.00	55.00	1,360.00	748.00	561.00	Free	Free	26 ม.ค. 66	26 ก.ค. 66	26 ม.ค. 67	26 ก.ค. 67	187.00	561.00	-	-
YONG	2 ส.ค. 65	1 ส.ค. 66	374.00	55.00	680.00	374.00	280.50	Free	Free	1 ก.พ. 66	1 ส.ค. 66	1 ก.พ. 67	1 ส.ค. 67	93.50	280.50	-	-
TGE	19 ส.ค. 65	18 ส.ค. 66	1,210.00	55.00	2,200.00	1,210.00	907.50	Free	Free	18 ก.พ. 66	18 ส.ค. 66	18 ก.พ. 67	18 ส.ค. 67	302.50	907.50	-	-
CH	12 ก.ย. 65	11 ก.ย. 66	440.00	55.00	800.00	440.00	330.00	Free	Free	11 มี.ค. 66	11 ก.ย. 66	11 มี.ค. 67	11 ก.ย. 67	110.00	330.00	-	-
TEGH	30 ก.ย. 65	29 ก.ย. 66	594.00	55.00	1,080.00	594.00	445.50	Free	Free	29 มี.ค. 66	29 ก.ย. 66	29 มี.ค. 67	29 ก.ย. 67	148.50	445.50	-	-
24CS	3 ต.ค. 65	2 ต.ค. 66	236.00	54.88	430.00	236.00	177.00	Free	Free	2 เม.ย. 66	2 ต.ค. 66	2 เม.ย. 67	2 ต.ค. 67	59.00	177.00	-	-
AMARC	19 ต.ค. 65	18 ต.ค. 66	231.00	55.00	420.00	231.00	173.25	Free	Free	18 เม.ย. 66	18 ต.ค. 66	18 เม.ย. 67	18 ต.ค. 67	57.75	173.25	-	-
PCC	21 ต.ค. 65	20 ต.ค. 66	674.00	54.98	1,226.00	674.00	505.50	Free	Free	20 เม.ย. 66	20 ต.ค. 66	20 เม.ย. 67	20 ต.ค. 67	168.50	505.50	-	-
ITNS	25 ต.ค. 65	24 ต.ค. 66	121.00	55.00	220.00	121.00	90.75	Free	Free	24 เม.ย. 66	24 ต.ค. 66	24 เม.ย. 67	24 ต.ค. 67	30.25	90.75	-	-
AAI	1 พ.ย. 65	31 ต.ค. 66	1,168.00	54.96	2,125.00	1,168.00	876.00	Free	Free	30 เม.ย. 66	31 ต.ค. 66	30 เม.ย. 67	31 ต.ค. 67	292.00	876.00	-	-
BTG	2 พ.ย. 65	1 พ.ย. 66	1,064.00	55.02	1,934.00	1,064.00	798.00	Free	Free	1 พ.ค. 66	1 พ.ย. 66	1 พ.ค. 67	1 พ.ย. 67	266.00	798.00	-	-
KLINIQ	7 พ.ย. 65	6 พ.ย. 66	121.00	55.00	220.00	121.00	90.75	Free	Free	6 พ.ค. 66	6 พ.ย. 66	6 พ.ค. 67	6 พ.ย. 67	30.25	90.75	-	-
POLY	16 พ.ย. 65	15 พ.ย. 66	247.00	54.89	450.00	247.00	185.25	Free	Free	15 พ.ค. 66	15 พ.ย. 66	15 พ.ค. 67	15 พ.ย. 67	61.75	185.25	-	-
KJL	22 พ.ย. 65	21 พ.ย. 66	63.00	54.31	116.00	63.00	47.25	Free	Free	21 พ.ค. 66	21 พ.ย. 66	21 พ.ค. 67	21 พ.ย. 67	15.75	47.25	-	-
AURA	29 พ.ย. 65	28 พ.ย. 66	733.00	54.95	1,334.00	733.00	549.75	Free	Free	28 พ.ค. 66	28 พ.ย. 66	28 พ.ค. 67	28 พ.ย. 67	183.25	549.75	-	-
PRI	30 พ.ย. 65	29 พ.ย. 66	176.00	55.00	320.00	176.00	132.00	Free	Free	29 พ.ค. 66	29 พ.ย. 66	29 พ.ค. 67	29 พ.ย. 67	44.00	132.00	-	-
MTW	6 ธ.ค. 65	5 ธ.ค. 66	185.00	54.90	337.00	185.00	138.75	Free	Free	5 มิ.ย. 66	5 ธ.ค. 66	5 มิ.ย. 67	5 ธ.ค. 67	46.25	138.75	-	-
UBA	7 ธ.ค. 65	6 ธ.ค. 66	330.00	55.00	600.00	330.00	247.50	Free	Free	6 มิ.ย. 66	6 ธ.ค. 66	6 มิ.ย. 67	6 ธ.ค. 67	82.50	247.50	-	-
ITC	9 ธ.ค. 65	8 ธ.ค. 66	1,650.00	55.00	3,000.00	1,650.00	1,237.50	Free	Free	8 มิ.ย. 66	8 ธ.ค. 66	8 มิ.ย. 67	8 ธ.ค. 67	412.50	1,237.50	-	-
SGC	13 ธ.ค. 65	12 ธ.ค. 66	1,798.00	54.98	3,270.00	1,798.00	1,348.50	Free	Free	12 มิ.ย. 66	12 ธ.ค. 66	12 มิ.ย. 67	12 ธ.ค. 67	449.50	1,348.50	-	-
DTCENT	15 ธ.ค. 65	14 ธ.ค. 66	662.00	54.94	1,205.00	662.00	496.50	Free	Free	14 มิ.ย. 66	14 ธ.ค. 66	14 มิ.ย. 67	14 ธ.ค. 67	165.50	496.50	-	-
SM	20 ธ.ค. 65	19 ธ.ค. 66	605.00	55.00	1,100.00	605.00	453.75	Free	Free	19 มิ.ย. 66	19 ธ.ค. 66	19 มิ.ย. 67	19 ธ.ค. 67	151.25	453.75	-	-
WARRIX	21 ธ.ค. 65	20 ธ.ค. 66	330.00	55.00	600.00	330.00	247.50	Free	Free	20 มิ.ย. 66	20 ธ.ค. 66	20 มิ.ย. 67	20 ธ.ค. 67	82.50	247.50	-	-
MOSHI	22 ธ.ค. 65	21 ธ.ค. 66	165.00	55.00	300.00	165.00	123.75	Free	Free	21 มิ.ย. 66	21 ธ.ค. 66	21 มิ.ย. 67	21 ธ.ค. 67	41.25	123.75	-	-
KTMS	23 ธ.ค. 65	22 ธ.ค. 66	165.00	55.00	300.00	165.00	123.75	Free	Free	22 มิ.ย. 66	22 ธ.ค. 66	22 มิ.ย. 67	22 ธ.ค. 67	41.25	123.75	-	-
SAF	19 ม.ค. 66	18 ม.ค. 67	165.00	55.00	300.00	165.00	123.75	Free	Free	18 ก.ค. 66	18 ม.ค. 67	18 ก.ค. 67	18 ม.ค. 68	41.25	123.75	-	-
MASTER	25 ม.ค. 66	24 ม.ค. 67	132.00	55.00	240.00	132.00	99.00	Free	Free	24 ก.ค. 66	24 ม.ค. 67	24 ก.ค. 67	24 ม.ค. 68	33.00	99.00	-	-
SVR	8 ก.พ. 66	7 ก.พ. 67	280.00	54.90	510.00	280.00	210.00	Free	Free	7 ส.ค. 66	7 ก.พ. 67	7 ส.ค. 67	7 ก.พ. 68	70.00	210.00	-	-
NTSC	9 ก.พ. 66	8 ก.พ. 67	55.00	55.00	100.00	55.00	41.25	Free	Free	8 ส.ค. 66	8 ก.พ. 67	8 ส.ค. 67	8 ก.พ. 68	13.75	41.25	-	-
MEB	14 ก.พ. 66	13 ก.พ. 67	165.00	55.00	300.00	165.00	123.75	Free	Free	13 ส.ค. 66	13 ก.พ. 67	13 ส.ค. 67	13 ก.พ. 68	41.25	123.75	-	-
PQS	15 ก.พ. 66	14 ก.พ. 67	368.00	54.93	670.00	368.00	276.00	Free	Free	14 ส.ค. 66	14 ก.พ. 67	14 ส.ค. 67	14 ก.พ. 68	92.00	276.00	-	-
BVG	17 ก.พ. 66	16 ก.พ. 67	247.00	54.89	450.00	247.00	185.25	Free	Free	16 ส.ค. 66	16 ก.พ. 67	16 ส.ค. 67	16 ก.พ. 68	61.75	185.25	-	-

ที่มา: ตลาดหลักทรัพย์ และ เค จี ไอ (ประเทศไทย)

<https://www.kgieworld.co.th>

หมายเหตุ: 1. \*บริษัทอาจเป็นผู้ถือครองใบสำคัญแสดงสิทธิอนุพันธ์บนหลักทรัพย์นี้ / 2. เบ้าพื้นฐาน หมายถึง ราคาเบ้าหมายเชิงพื้นฐาน (Forecasted 12M Target price) ที่อ้างอิงจากบทวิเคราะห์ที่บ้จจยพื้นฐานฉบับล่าสุดของฝ่ายวิจัย / 3. เบ้า Consensus หมายถึง ค่าเฉลี่ยของราคาเบ้าหมายเชิงพื้นฐานที่จัดทำโดย Bloomberg consensus หรือ IAA Consensus

**Disclaimer**

บริษัทหลักทรัพย์ เคจีไอ (ประเทศไทย) จำกัด (มหาชน) (“บริษัท”) มิได้ให้การรับรองใดๆ ถึงความถูกต้องและแท้จริงของข้อมูลในเอกสารนี้ (“ข้อมูล”) ดังนั้นไม่ว่าจะด้วยเหตุใดก็ตาม บริษัทไม่ขอรับผิดชอบต่อความเสียหายในรายได้ หรือผลประโยชน์ใดๆ ทั้งทางตรงและทางอ้อมที่เกิดขึ้นจากการใช้ ข้อมูล และข้อมูลนี้มิได้จัดทำขึ้นเพื่อเป็นการชักชวนหรือชี้แนะให้ซื้อขายหลักทรัพย์ใดๆ ทั้งนี้ข้อมูลถูกจัดทำขึ้นจากแหล่งข้อมูลที่เป็นปัจจุบันและ บริษัทสงวนสิทธิในการแก้ไขข้อความใดๆในเอกสารนี้โดยมิต้องบอกกล่าวล่วงหน้า



## รายงานการเปลี่ยนแปลงการถือครองหลักทรัพย์ของผู้บริหาร (Change of Management Holdings)

ชื่อบริษัท	ชื่อผู้บริหาร	ความสัมพันธ์*	ประเภท	จำนวน (หุ้น)				ราคา (บาท)
				ซื้อ	ขาย	รับโอน	โอนออก	
ADD	นาย รวิญทร์ วิรัชพิณฑุ	ผู้รายงาน	หุ้นสามัญ	10,000				9.26
MBAX	นาย พิสุทธิ เลิศวิไล	ผู้รายงาน	ใบสำคัญฯ		21,500			1.77
PROUD	นาย พลุ ลิปตพัลลภ	ผู้รายงาน	หุ้นสามัญ		17,000,000			2.06
PSH	นาง รัตนา พรหมสวัสดิ์	คู่สมรส/ผู้ที่อยู่กิน	หุ้นสามัญ		100,000			13.60
TASCO	นาย เฉยรี เดอเฟรน	ผู้รายงาน	ใบแสดงสิทธิใน		50,000			19.40

ที่มา: เว็บไซต์ ก.ล.ด.ต.

หมายเหตุ: \* กรณีที่บริษัทมีผู้บริหารเป็นคู่สมรสกัน ถ้ามีการซื้อขายหลักทรัพย์ คู่สมรสทั้ง 2 คน จะมีหน้าที่ต้องรายงาน ซึ่งจะทำให้เกิดการแสดงรายการซ้ำซ้อนกัน เช่น นาย A และนาง B เป็นคู่สมรสกันและเป็นผู้บริหารของ บมจ. AB ทั้งคู่  
ถ้า นาย A ซื้อหุ้น AB 1 รายการ การแสดงข้อมูลจะเป็น 2 รายการดังนี้ รายการที่ 1 นาย A ผู้จัดทำ ซื้อหุ้น รายการที่ 2 นาง B คู่สมรส ซื้อหุ้น จึงขอให้ใช้ข้อมูลด้วยความระมัดระวัง

## Disclaimer

บริษัทหลักทรัพย์ เคจีไอ (ประเทศไทย) จำกัด (มหาชน) ("บริษัท") มิได้ให้การรับรองใดๆ ถึงความถูกต้องและแท้จริงของข้อมูลในเอกสารนี้ ("ข้อมูล") ดังนั้นไม่ว่าจะด้วยเหตุใดก็ตาม บริษัทไม่ขอรับผิดชอบต่อความเสียหายในรายได้ หรือผลประโยชน์ใดๆ ทั้งทางตรงและทางอ้อมที่เกิดขึ้นจากการใช้ ข้อมูล และข้อมูลนี้มิได้จัดทำขึ้นเพื่อการชักชวนหรือชี้แนะให้ซื้อขายหลักทรัพย์ใดๆ ทั้งนี้ข้อมูลถูกจัดทำขึ้นจากแหล่งข้อมูลที่เป็นปัจจุบันและ บริษัทสงวนสิทธิในการแก้ไขข้อความใดๆในเอกสารนี้โดยมิต้องบอกกล่าวล่วงหน้า

## ปฏิทินหุ้น

จันทร์	อังคาร	พุธ	พฤหัสบดี	ศุกร์
27 ก.พ. 66	28 ก.พ. 66	1 มี.ค. 66	2 มี.ค. 66	3 มี.ค. 66
GVREIT XD @0.1980 บาท จ่าย 10 มี.ค. 66 AMATAR XD @0.0330 บาท จ่าย 20 มี.ค. 66 BOL XD @0.165 บาท จ่าย 18 เม.ย. 66 PTTGC XD @0.25 บาท จ่าย 26 เม.ย. 66 เข้าเทรด SET วันแรก BRR-W1 BRR-W2 CHEWA-W2 เพิ่มทุน SDC เข้าเทรด 67,901,233 หุ้น	VGI XD @0.04 บาท จ่าย 14 มี.ค. 66 CPNREIT XD @0.0607 บาท จ่าย 16 มี.ค. 66 ITC XD @0.20 บาท จ่าย 18 เม.ย. 66 ASK XD @1.44 บาท จ่าย 27 เม.ย. 66 DELTA XD @4 บาท OR XD @0.15 บาท จ่าย 28 เม.ย. 66	BKKCP XD @0.18 บาท MIPF XD @0.32 บาท จ่าย 17 มี.ค. 66 LPN XD @0.12 บาท จ่าย 18 เม.ย. 66 GULF XD @0.60 บาท THANI XD @0.17 บาท จ่าย 27 เม.ย. 66 KDH XD @0.75 บาท จ่าย 28 เม.ย. 66 BBGI XD @0.05 บาท จ่าย 3 พ.ค. 66 UPA เปลี่ยนชื่อย่อเป็น GTV	KSL XD @0.07 บาท จ่าย 17 มี.ค. 66 FUTUREPF XD @0.34 บาท JASIF XD @0.23 บาท จ่าย 20 มี.ค. 66 CPTGF XD @0.1615 บาท EGATIF XD @0.0918 บาท KBSPIF XD @0.174 บาท TFFIF XD @0.1032 บาท TTLPF XD @0.4220 บาท จ่าย 21 มี.ค. 66 TFM XD @0.08 บาท จ่าย 20 เม.ย. 66 SPV XD @0.175 บาท จ่าย 25 เม.ย. 66 TASCO XD @1 บาท จ่าย 26 เม.ย. 66 SNC XD @0.40 บาท จ่าย 27 เม.ย. 66 PTT XD @0.70 บาท จ่าย 28 เม.ย. 66 MBAX XD @0.38 บาท จ่าย 2 พ.ค. 66 INSET XD @0.05 บาท จ่าย 3 พ.ค. 66 XO XD @0.21 บาท จ่าย 10 พ.ค. 66 CBG XD @0.75 บาท HENG XD @0.0666 บาท จ่าย 12 พ.ค. 66 IFS XD @0.1633 บาท จ่าย 15 พ.ค. 66 PM XD @0.28 บาท PT XD @0.35 บาท จ่าย 16 พ.ค. 66 PHOL XD @0.12 บาท จ่าย 19 พ.ค. 66	SPRIME XD @0.16 บาท จ่าย 17 มี.ค. 66 TIF1 XD @0.14 บาท จ่าย 21 มี.ค. 66 SUPEREIF XD @0.13093 บาท จ่าย 22 มี.ค. 66 BCPG XD @0.16 บาท จ่าย 21 เม.ย. 66 BCP XD @1 บาท MST XD @0.61 บาท จ่าย 24 เม.ย. 66 TU XD @0.44 บาท จ่าย 27 เม.ย. 66 DRT XD @0.26 บาท จ่าย 12 พ.ค. 66 CTW XD @0.05 บาท จ่าย 22 พ.ค. 66

<https://www.kgieworld.co.th>

หมายเหตุ: 1. \*บริษัทอาจเป็นผู้ออกไปสำคัญแสดงสิทธิของหุ้นพันธบัตรหลักทรัพย์นี้ / 2. เป้าพื้นฐาน หมายถึง ราคาเป้าหมายเชิงพื้นฐาน (Forecasted 12M Target price) ที่อ้างอิงจากบทวิเคราะห์ที่ปัจจัยพื้นฐานฉบับล่าสุดของฝ่ายวิจัยฯ / 3. เป้า Consensus หมายถึง ค่าเฉลี่ยของราคาเป้าหมายเชิงพื้นฐานที่จัดทำโดย Bloomberg consensus หรือ IAA Consensus

**Disclaimer**

บริษัทหลักทรัพย์ เคจีไอ (ประเทศไทย) จำกัด (มหาชน) (“บริษัท”) มิได้ให้การรับรองใดๆ ถึงความถูกต้องและแท้จริงของข้อมูลในเอกสารนี้ (“ข้อมูล”) ดังนั้นไม่ว่าจะด้วยเหตุใดก็ตาม บริษัทไม่ขอรับผิดชอบต่อความเสียหายในรายได้ หรือผลประโยชน์ใดๆ ทั้งทางตรงและทางอ้อมที่เกิดขึ้นจากการใช้ ข้อมูล และข้อมูลนี้มิได้จัดทำขึ้นเพื่อการชักชวนหรือชี้แนะให้ซื้อขายหลักทรัพย์ใดๆ ทั้งนี้ข้อมูลถูกจัดทำขึ้นจากแหล่งข้อมูลที่เป็นปัจจุบันและ บริษัทสงวนสิทธิในการแก้ไขข้อความใดๆในเอกสารนี้โดยมิต้องบอกกล่าวล่วงหน้า

## ปฏิทินหุ้น (ต่อ)

จันทร์	อังคาร	พุธ	พฤหัสบดี	ศุกร์
6 มี.ค. 66	7 มี.ค. 66	8 มี.ค. 66	9 มี.ค. 66	10 มี.ค. 66
วันมาฆบูชา	DMT XD @0.38 บาท จ่าย 20 มี.ค. 66 KTBSTMR XD @0.1777 บาท จ่าย 21 มี.ค. 66 EBANK XD @0.32 บาท ENY XD @2 บาท จ่าย 22 มี.ค. 66 GAHREIT XD @0.30 บาท GROREIT XD @0.30 บาท LUXF XD @0.20 บาท จ่าย 23 มี.ค. 66 BIZ XD @0.20 บาท จ่าย 25 เม.ย. 66 GFPT XD @0.20 บาท จ่าย 27 เม.ย. 66 AMANAH XD @0.20 บาท จ่าย 2 พ.ค. 66 SA XD @0.05 บาท จ่าย 26 พ.ค. 66  ZIGA-W1 ขึ้น SP เพื่อใช้สิทธิครั้งสุดท้าย ตั้งแต่ 7 - 30 มี.ค. 66	LHHOTEL XD @0.45 บาท LHPF XD @0.13 บาท LHSC XD @ 0.11 บาท QHHR XD @ 0.15 บาท QHPP XD @ 0.15 บาท จ่าย 23 มี.ค. 66 B-WORK XD @0.1771 บาท WHART XD @0.1265 บาท จ่าย 24 มี.ค. 66 KIAT XD @0.02 บาท จ่าย 21 เม.ย. 66 BDMS XD @0.30 บาท MEGA XD @0.85 บาท จ่าย 24 เม.ย. 66 ASN XD @0.0267 บาท TTW XD @0.3 บาท จ่าย 25 เม.ย. 66 ARIP XD @0.0215 บาท จ่าย 26 เม.ย. 66 BEM XD @ 0.12 บาท BROCK XD @ 0.01 บาท BUI XD @10:1 หุ้น BUI XD @0.50 บาท จ่าย 3 พ.ค. 66 SAT XD @1.12 บาท จ่าย 5 พ.ค. 66 COM7 XD @0.75 บาท จ่าย 9 พ.ค. 66 TPIPP XD @0.03 บาท จ่าย 11 พ.ค. 66 AMA XD @0.25 บาท WICE XD @0.44 บาท จ่าย 15 พ.ค. 66 ASP XD @0.13 Bt CPN XD @1.15 Bt NKI XD @36:1 หุ้น NKI XD @1 บาท OGC XD @0.57 บาท จ่าย 17 พ.ค. 66 2S XD @0.20 บาท TK XD @0.42 บาท จ่าย 18 พ.ค. 66 DOHOME XD @16:1 หุ้น DOHOME XD @0.0069444445 บาท SFT XD @0.07 บาท จ่าย 19 พ.ค. 66 ITNS XD @0.12 บาท SAF XD @0.035 บาท TEAM XD @0.20 บาท จ่าย 23 พ.ค. 66 SONIC XD @0.11 บาท จ่าย 26 พ.ค. 66	APURE XD @0.05 บาท MNIT XD @0.02 บาท MNIT2 XD @0.06 บาท MNRF XD @0.015 บาท จ่าย 24 มี.ค. 66 M-II XD @0.150 บาท M-STOR XD @0.1 บาท จ่าย 27 มี.ค. 66 TPRIME XD @0.093 บาท จ่าย 28 มี.ค. 66 BOFFICE XD @0.173 บาท จ่าย 30 มี.ค. 66 ALLY XD @0.173 บาท จ่าย 31 มี.ค. 66 MSC XD @0.40 บาท จ่าย 21 เม.ย. 66 SISB XD @0.16 บาท จ่าย 24 เม.ย. 66 LST XD @0.19 บาท จ่าย 27 เม.ย. 66 FTI XD @0.06 บาท จ่าย 28 เม.ย. 66 WORK XD @0.13 บาท YONG XD @0.08 บาท จ่าย 2 พ.ค. 66 FSMART XD @0.16 บาท SPRC XD @0.15 บาท จ่าย 3 พ.ค. 66 BKI XD @5 บาท STC XD @0.025 บาท จ่าย 8 พ.ค. 66 NVD XD @0.06 บาท จ่าย 9 พ.ค. 66 CPW XD @0.08 บาท GBX XD @0.077 บาท จ่าย 10 พ.ค. 66 CHIC XD @0.0025 บาท KUN XD @0.03 บาท จ่าย 12 พ.ค. 66 SIS XD @1.20 บาท จ่าย 15 พ.ค. 66 SUSCO XD @0.12 บาท จ่าย 17 พ.ค. 66 FMT XD @2.75 บาท ICN XD @0.10 บาท PSH XD @0.65 บาท SECURE XD @0.30 บาท SVT XD @0.05 บาท UEC XD @0.03 บาท จ่าย 19 พ.ค. 66 SE XD @0.04 บาท SE XD @27:1 หุ้น จ่าย 22 พ.ค. 66 RJH XD @0.50 บาท จ่าย 23 พ.ค. 66 NC XD @0.014 บาท TEKA XD @0.13 บาท จ่าย 24 พ.ค. 66 SCP XD @0.15 บาท จ่าย 25 พ.ค. 66 PQS XD @0.15 บาท	WHAIR XD @0.1218 บาท จ่าย 30 มี.ค. 66 KJL XD @1:1 หุ้น KJL XD @0.63 บาท SVOA XD @0.071 บาท จ่าย 25 เม.ย. 66 DDD XD @0.30 บาท จ่าย 10 พ.ค. 66 TPRIME XD @0.13 บาท จ่าย 17 พ.ค. 66 EA XD @0.30 บาท HARN XD @0.13 บาท จ่าย 19 พ.ค. 66 CMC XD @27:1 หุ้น CMC XD @0.00423 บาท จ่าย 25 พ.ค. 66

<https://www.kgieworld.co.th>

หมายเหตุ: 1. \*บริษัทอาจเป็นผู้ถือครองหุ้นสำคัญแสดงสิทธิออกหุ้นพันธบัตรหลักทรัพย์นี้ / 2. เป้าพื้นฐาน หมายถึง ราคาเป้าหมายเชิงพื้นฐาน (Forecasted 12M Target price) ที่อ้างอิงจากบทวิเคราะห์ที่ปัจจัยพื้นฐานฉบับล่าสุดของฝ่ายวิจัยฯ / 3. เป้า Consensus หมายถึง ค่าเฉลี่ยของราคาเป้าหมายเชิงพื้นฐานที่จัดทำโดย Bloomberg consensus หรือ IAA Consensus

**Disclaimer**

บริษัทหลักทรัพย์ เคจีไอ (ประเทศไทย) จำกัด (มหาชน) ("บริษัท") มิได้ให้การรับรองใดๆ ถึงความถูกต้องและแท้จริงของข้อมูลในเอกสารนี้ ("ข้อมูล") ดังนั้นไม่ว่าจะด้วยเหตุใดก็ตาม บริษัทฯไม่ขอรับผิดชอบต่อความเสียหายในรายได้ หรือผลประโยชน์ใดๆ ทั้งทางตรงและทางอ้อมที่เกิดขึ้นจากการใช้ข้อมูล และข้อมูลนี้มิได้จัดทำขึ้นเพื่อเป็นการชักชวนหรือชี้แนะให้ซื้อขายหลักทรัพย์ใดๆ ทั้งนี้ข้อมูลถูกจัดทำขึ้นจากแหล่งข้อมูลที่เป็นปัจจุบันและ บริษัทฯสงวนสิทธิในการแก้ไขข้อความใดๆในเอกสารนี้โดยมิต้องบอกกล่าวล่วงหน้า

## ปฏิทินหุ้่น (ต่อ)

จันทร	อังคาร	พุธ	พฤหัสบดี	ศุกร์
13 มี.ค. 66	14 มี.ค. 66	15 มี.ค. 66	16 มี.ค. 66	17 มี.ค. 66
AI XD @0.20 บาท จ่าย 3 พ.ค. 66 BH XD @2.35 บาท จ่าย 10 พ.ค. 66 ECL XD @0.05 บาท จ่าย 12 พ.ค. 66 PTC XD @0.082 บาท SGP XD @0.20 บาท จ่าย 18 พ.ค. 66 BM XD @0.1 บาท SNP XD @0.70 บาท จ่าย 19 พ.ค. 66 BM XW 3:1 @ ฟรี  ALPHAX-W4 ขึ้น SP เพื่อใช้สิทธิครั้งสุดท้าย ตั้งแต่ 13 มี.ค. - 5 เม.ย. 66	BIG XD @0.02 บาท จ่าย 10 พ.ค. 66 PMTA XD @0.30 บาท จ่าย 12 พ.ค. 66 AGE XD @10:1 ฐิ่่น AGE XD @0.2256 บาท จ่าย 17 พ.ค. 66 SANKO XD @0.021 บาท TNP XD @0.045 บาท จ่าย 19 พ.ค. 66	PDG XD @0.05 บาท จ่าย 18 พ.ค. 66	WVG XD @0.10 บาท จ่าย 17 พ.ค. 66 CAZ XD @0.20 บาท FSS XD @0.07 บาท RCL XD @3 บาท TOR XD @0.25 บาท จ่าย 19 พ.ค. 66 BROOK XD @0.0075 บาท จ่าย 25 พ.ค. 66	UBE XD @0.04 บาท จ่าย 15 พ.ค. 66 CCET XD @12:1 ฐิ่่น CCET XD @0.0094 บาท จ่าย 18 พ.ค. 66 NTV XD @1.13 บาท จ่าย 19 พ.ค. 66 PYLON XD @0.15 บาท จ่าย 22 พ.ค. 66
20 มี.ค. 66	21 มี.ค. 66	22 มี.ค. 66	23 มี.ค. 66	24 มี.ค. 66
	PROSPECT XD @0.22 บาท จ่าย 31 มี.ค. 66	JKN XR 2:1 @3 บาท	TSTE XD @0.14 บาท จ่าย 26 พ.ค. 66	
27 มี.ค. 66	28 มี.ค. 66	29 มี.ค. 66	30 มี.ค. 66	31 มี.ค. 66
		ขึ้น SP เพื่อใช้สิทธิครั้งสุดท้าย CGD-W5 SINGER-W2 SONIC-W1 ตั้งแต่ 29 มี.ค. - 21 เม.ย. 66		COTTO XD @0.04 บาท จ่าย 21 เม.ย. 66 Q-CON XD @0.75 บาท จ่าย 21 เม.ย. 66
3 เม.ย. 66	4 เม.ย. 66	5 เม.ย. 66	6 เม.ย. 66	7 เม.ย. 66
THCOM XD @0.50 บาท จ่าย 26 เม.ย. 66  VL-W1 ขึ้น SP เพื่อใช้สิทธิครั้งสุดท้าย ตั้งแต่ 3 - 27 เม.ย. 66	SCGP XD @0.35 บาท จ่าย 24 เม.ย. 66 DCC XD @0.011 บาท จ่าย 27 เม.ย. 66	GLORY XD @0.06 บาท จ่าย 26 เม.ย. 66	วันพระบาทสมเด็จพระพุทธยอดฟ้าจุฬาโลกมหาราช และวันที่ระลึกมหาจักรีบรมราชวงศ์	SCC XD @2 บาท จ่าย 25 เม.ย. 66 GPI XD @0.04 บาท จ่าย 27 เม.ย. 66 CHEWA XD @0.0183 บาท SMPC XD @0.40 บาท จ่าย 28 เม.ย. 66
10 เม.ย. 66	11 เม.ย. 66	12 เม.ย. 66	13 เม.ย. 66	14 เม.ย. 66
BPP XD @0.30 บาท QTC XD @0.20 บาท จ่าย 26 เม.ย. 66 ATP30 XD @0.03 บาท BANPU XD @0.75 บาท จ่าย 28 เม.ย. 66	KWC XD @10 บาท จ่าย 24 เม.ย. 66 J XD @0.03 บาท JMT XD @0.59 บาท จ่าย 2 พ.ค. 66 JMART XD @0.66 บาท จ่าย 3 พ.ค. 66	TTB XD @0.053 บาท จ่าย 3 พ.ค. 66	วันสงกรานต์	วันสงกรานต์
17 เม.ย. 66	18 เม.ย. 66	19 เม.ย. 66	20 เม.ย. 66	21 เม.ย. 66
GC XD @0.15 บาท จ่าย 28 เม.ย. 66 KBANK XD @3.50 บาท S11 XD @0.10 บาท SCB XD @5.19 บาท TMT XD @0.15 บาท จ่าย 3 พ.ค. 66	KTB XD @0.682 บาท KTC XD @1.15 บาท TCAP XD @1.90 บาท TIPCO XD @0.70 บาท TOG XD @0.43 บาท จ่าย 3 พ.ค. 66 KGI XD @0.355 บาท จ่าย 9 พ.ค. 66	HMPRO XD @0.21 บาท PJW XD @0.05 บาท TPLAS XD @0.10 บาท YUASA XD @0.346 บาท จ่าย 3 พ.ค. 66 STA XD @1.00 บาท STGT XD @0.25 บาท TIDLOR XD @8:1 ฐิ่่น TIDLOR XD @0.292 บาท จ่าย 8 พ.ค. 66	AIT XD @0.17 บาท JR XD @0.09 บาท NER XD @0.31 บาท จ่าย 9 พ.ค. 66	PSL XD @0.25 บาท จ่าย 9 พ.ค. 66 TISCO XD @7.75 บาท จ่าย 10 พ.ค. 66

<https://www.kgieworld.co.th>

หมายเหตุ: 1. \*บริษัทอาจเป็นผู้ถือครองใบสำคัญแสดงสิทธิอนุพันธ์บนหลักทรัพย์นี้ / 2. เป้าพื้นฐาน หมายถึง ราคาเป้าหมายเชิงพื้นฐาน (Forecasted 12M Target price) ที่อ้างอิงจากบทวิเคราะห์ที่ปัจจัยพื้นฐานฉบับล่าสุดของฝ่ายวิจัยฯ / 3. เป้า Consensus หมายถึง ค่าเฉลี่ยของราคาเป้าหมายเชิงพื้นฐานที่จัดทำโดย Bloomberg consensus หรือ IAA Consensus

**Disclaimer**

บริษัทหลักทรัพย์ เคจีไอ (ประเทศไทย) จำกัด (มหาชน) ("บริษัท") มิได้ให้การรับรองใดๆ ถึงความถูกต้องและแท้จริงของข้อมูลในเอกสารนี้ ("ข้อมูล") ดังนั้นไม่ว่าจะด้วยเหตุใดก็ตาม บริษัทฯไม่ขอรับผิดชอบต่อความเสียหายในรายได้ หรือผลประโยชน์ใดๆ ทั้งทางตรงและทางอ้อมที่เกิดขึ้นจากการใช้ข้อมูล และข้อมูลนี้มิได้จัดทำขึ้นเพื่อเป็นการชักชวนหรือชี้แนะให้ซื้อขายหลักทรัพย์ใดๆ ทั้งนี้ข้อมูลถูกจัดทำขึ้นจากแหล่งข้อมูลที่เป็นปัจจุบันและ บริษัทฯสงวนสิทธิในการแก้ไขข้อความใดๆ ในเอกสารนี้โดยมิต้องออกคำล่วงล่วงหน้า

## ปฏิทินหุ้น (ต่อ)

จันทร์	อังคาร	พุธ	พฤหัสบดี	ศุกร์
24 เม.ย. 66	25 เม.ย. 66	26 เม.ย. 66	27 เม.ย. 66	28 เม.ย. 66
CIMBT XD @0.0115 บาท จ่าย 10 พ.ค. 66  NUSA-W4 ขึ้น SP เพื่อใช้สิทธิคงสัดส่วน ตั้งแต่ 24 เม.ย. - 17 พ.ค. 66	UBA XD @0.0459 บาท WFX XD @0.21 บาท จ่าย 15 พ.ค. 66 III XD @0.40 บาท จ่าย 16 พ.ค. 66 SMART XD @0.0365 บาท จ่าย 17 พ.ค. 66	SKR XD @0.08 บาท จ่าย 10 พ.ค. 66 KCC XD @0.0212 บาท จ่าย 17 พ.ค. 66 EASTW XD @0.09 บาท จ่าย 19 พ.ค. 66	RBF XD @0.10 บาท จ่าย 15 พ.ค. 66 AAI XD @0.20 บาท TM XD @0.05 บาท จ่าย 16 พ.ค. 66 MAKRO XD @0.33 บาท MTC XD @0.95 บาท SAMCO XD @0.10 บาท WHAUP XD @0.10 บาท จ่าย 17 พ.ค. 66 JDF XD @0.02 บาท MINT XD @0.25 บาท QH XD @0.1 บาท SAK XD @0.137 บาท SGC XD @0.11 บาท TPCH XD @0.183 บาท จ่าย 18 พ.ค. 66 AUCT XD @0.305 บาท POLY XD @0.08 บาท SUN XD @0.10 บาท TKC XD @0.40 บาท จ่าย 19 พ.ค. 66 SFLEX XD @0.03 บาท จ่าย 22 พ.ค. 66	ALUCON XD @10 บาท จ่าย 15 พ.ค. 66 SO XD @0.20 บาท จ่าย 17 พ.ค. 66 IHL XD @0.10 บาท MFC XD @1.50 บาท PCSGH XD @ 0.20 บาท RSP XD @0.21 บาท จ่าย 18 พ.ค. 66 CHG XD @20 บาท DTCENT XD @25:1 หุ้น DTCENT XD @0.002 บาท SCG XD @0.05 บาท TWFC XD @0.2158 บาท จ่าย 19 พ.ค. 66 PROS XW 2:1 @พรี SKY XR 20:1 @13 บาท TMC XR 3:1 @0.05 บาท TMC XW 3:1 @0.05 บาท
1 พ.ค. 66	2 พ.ค. 66	3 พ.ค. 66	4 พ.ค. 66	5 พ.ค. 66
วันแรงงานแห่งชาติ	MGT XD @0.08 บาท SV XD @0.26 บาท จ่าย 16 พ.ค. 66 L&E XD @0.061 บาท NETBAY XD @0.8162 บาท จ่าย 17 พ.ค. 66 SC XD @0.17 บาท จ่าย 18 พ.ค. 66 AMARC XD @0.10 บาท CPALL XD @0.75 บาท LHFG XD @0.01 บาท LPH XD @0.10 บาท MFEC XD @0.40 บาท PR9 XD @0.29 บาท SNNP XD @0.23 บาท WIK XD @0.06 บาท จ่าย 19 พ.ค. 66 INET XD @0.106100000005 บาท SORKON XD @0.1 บาท จ่าย 22 พ.ค. 66 AHC XD @1.18 บาท PIMO XD @0.032 บาท จ่าย 23 พ.ค. 66 DMT XD @0.5 บาท จ่าย 25 พ.ค. 66 INET XW 5:1 @พรี	AMATAV XD @0.07 บาท จ่าย 18 พ.ค. 66 IML XD @0.40 บาท SABINA XD @0.59 บาท SINGER XD @0.26 บาท จ่าย 19 พ.ค. 66 ACG XD @0.0133 บาท APP XD @0.14 บาท BRI XD @0.721 บาท CKP XD @0.085 บาท จ่าย 22 พ.ค. 66 SCN XD @0.055 บาท TFG XD @0.30 บาท จ่าย 23 พ.ค. 66 BJC XD @0.65 บาท KISS XD @0.08 บาท SSF XD @0.4814 บาท S&J XD @1.70 บาท TPCS XD @1 บาท จ่าย 24 พ.ค. 66 KTMS XD @0.0327 บาท OSP XD @0.45 บาท SALEE XD @0.07 บาท STP XD @0.25 บาท SWC XD @0.25 บาท จ่าย 25 พ.ค. 66 CPR XD @0.089 บาท PRM XD @0.25 บาท จ่าย 26 พ.ค. 66 BLA XD @0.28 บาท	วันฉัตรมงคล	

<https://www.kgieworld.co.th>

หมายเหตุ: 1. \*บริษัทอาจเป็นผู้ถือครองหุ้นสำคัญแสดงสิทธิหรือหุ้นพันธบัตรหลักทรัพย์นี้ / 2. เป้าพื้นฐาน หมายถึง ราคาเป้าหมายเชิงพื้นฐาน (Forecasted 12M Target price) ที่อ้างอิงจากบทวิเคราะห์ที่ปัจจัยพื้นฐานฉบับล่าสุดของฝ่ายวิจัยฯ / 3. เป้า Consensus หมายถึง ค่าเฉลี่ยของราคาเป้าหมายเชิงพื้นฐานที่จัดทำโดย Bloomberg consensus หรือ IAA Consensus

**Disclaimer**

บริษัทหลักทรัพย์ เคจีไอ (ประเทศไทย) จำกัด (มหาชน) ("บริษัท") มิได้ให้การรับรองใดๆ ถึงความถูกต้องและแท้จริงของข้อมูลในเอกสารนี้ ("ข้อมูล") ดังนั้นไม่ว่าจะด้วยเหตุใดก็ตาม บริษัทฯไม่ขอรับผิดชอบต่อความเสียหายในรายได้ หรือผลประโยชน์ใดๆ ทั้งทางตรงและทางอ้อมที่เกิดขึ้นจากการใช้ข้อมูล และข้อมูลนี้มิได้จัดทำขึ้นเพื่อเป็นการชักชวนหรือชี้แนะให้ซื้อขายหลักทรัพย์ใดๆ ทั้งนี้ข้อมูลถูกจัดทำขึ้นจากแหล่งข้อมูลที่เป็นปัจจุบันและ บริษัทฯสงวนสิทธิในการแก้ไขข้อความใดๆในเอกสารนี้โดยมิต้องออกคำล่วงหน้านั้น

**ปฏิทินหุ้่น (ต่อ)**

จันทรื	อังกา	ทุ	ทุห้สบั	สุกรื
8 พ.ค. 66	9 พ.ค. 66	10 พ.ค. 66	11 พ.ค. 66	12 พ.ค. 66
MICRO XD @0.036 บาท จ่าย 18 พ.ค. 66 SCM XD @ 0.11 บาท จ่าย 22 พ.ค. 66 AU XD @0.15 บาท SPALI XD @0.75 บาท KAMART XD @0.08 บาท จ่าย 23 พ.ค. 66 ASIAN XD @0.40 บาท จ่าย 24 พ.ค. 66 CPF XD @0.35 บาท HFT XD @ 0.380 บาท จ่าย 25 พ.ค. 66 CHAYO XD @50:1 หุ้่น CHAYO XD @0.00111111 บาท FLOYD XD @9:1 หุ้่น FLOYD XD @0.00555556 บาท PCC XD @0.14 บาท TRUBB XD @0.12 บาท จ่าย 26 พ.ค. 66 THREL XD @60:1 หุ้่น THREL XD @0.07 บาท	BBIK XD @0.40 บาท M XD @0.90 บาท MOONG XD @0.10 บาท PRAPAT XD @0.04 บาท จ่าย 24 พ.ค. 66 AP XD @0.65 บาท BAY XD @0.45 บาท BEC XD @0.16 บาท NOBLE XD @0.20 บาท PIN XD @ 0.15 บาท PL XD @0.11 บาท TPAC XD @0.293 บาท จ่าย 25 พ.ค. 66 CSR XD @1.11 บาท LEO XD @0.20 บาท TC XD @0.50 บาท จ่าย 26 พ.ค. 66	SPC XD @1 บาท จ่าย 23 พ.ค. 66 ALLA XD @0.07 บาท ASEFA XD @0.18 บาท STI XD @0.17 บาท จ่าย 25 พ.ค. 66 MEB XD @0.05 บาท จ่าย 26 พ.ค. 66	TMI XD @0.015 บาท จ่าย 26 พ.ค. 66 TMI XW2:1 @หุ้่น	CHARAN XD @2 บาท จ่าย 25 พ.ค. 66 DOD XR 17:1 @4 บาท
ที่มา : ตลาดหลักทรัพย์ฯ				ประจำวันที่ 27 ก.พ. 66
หมายเหตุ :				
IPO : หุ้่นเข้าใหม่				
XD : ผู้ซื้อหลักทรัพย์ไม่ได้สิทธิรับเงินปันผล		XB : ผู้ซื้อหลักทรัพย์ ไม่ได้สิทธิจองซื้อหุ้นออกใหม่ ในกรณีต่อไปนี		
XE : วันปิดสมุดทะเบียนผู้ถือใบสำคัญแสดงสิทธิ เพื่อการใช้สิทธิแปลงสภาพก่อนกำหนด		- สิทธิจองซื้อหุ้นบริษัทธิ ที่จัดสรรให้แก่ผู้ถือหุ้่นสามัญ		
XR : ผู้ซื้อหลักทรัพย์ไม่ได้สิทธิจองซื้อหุ้นออกใหม่		- สิทธิจองซื้อหุ้่นสามัญ ที่จัดสรรให้แก่ผู้ถือหุ้่นบริษัทธิ		
XT : ผู้ซื้อหลักทรัพย์ไม่ได้สิทธิรับใบสำคัญแสดงสิทธิในการซื้อหุ้่นเพิ่มทุนที่โอนสิทธิได้		- สิทธิในการจองซื้อหลักทรัพย์ที่เสนอขายให้แก่ประชาชนทั่วไป (Public Offering) โดยจัดสรรให้แก่ผู้ถือหุ้่นเดิมของบริษัท		
XW : ผู้ซื้อหลักทรัพย์ไม่ได้สิทธิรับใบสำคัญแสดงสิทธิที่จะซื้อหลักทรัพย์		- สิทธิในการจองซื้อหลักทรัพย์ของบริษัทในเครือ		
XN : ผู้ซื้อหลักทรัพย์ไม่มีสิทธิในการรับเงินคืนจากการลดทุน				

**Disclaimer**

บริษัทหลักทรัพย์ เคจีไอ (ประเทศไทย) จำกัด (มหาชน) (“บริษัท”) มิได้ให้การรับรองใดๆ ถึงความถูกต้องและแท้จริงของข้อมูลในเอกสารนี้ (“ข้อมูล”) ดังนั้นไม่ว่าจะด้วยเหตุใดก็ตาม บริษัทฯไม่ขอรับผิดชอบต่อความเสียหายในรายได้ หรือผลประโยชน์ใดๆ ทั้งทางตรงและทางอ้อมที่เกิดขึ้นจากการใช้ ข้อมูล และข้อมูลนี้มิได้จัดทำขึ้นเพื่อเป็นการชักชวนหรือชี้แนะให้ซื้อขายหลักทรัพย์ใดๆ ทั้งนี้ข้อมูลถูกจัดทำขึ้นจากแหล่งข้อมูลที่เป็นปัจจุบันและ บริษัทฯสงวนสิทธิในการแก้ไขข้อความใดๆ ในเอกสารนี้ โดยไม่ต้องบอกกล่าวล่วงหน้า



**รายงานผลสำรวจการกำกับดูแลกิจการบริษัทจดทะเบียน (CG Report)**

**บริษัทที่ได้คะแนนอยู่ในระดับ "ดีเลิศ (Excellent)"**

ชื่อย่อ	ชื่อบริษัท	ชื่อย่อ	ชื่อบริษัท	ชื่อย่อ	ชื่อบริษัท
AAV	บริษัท เอเชีย เอวิชั่น	GLOBAL	บริษัท สยามโกลบอลเฮ้าส์	PTTGC	บริษัท พีทีที โกลบอล เคมิคอล
ADVANC	บริษัท แอดวานซ์ อินโฟร์ เซอร์วิส	GPSC	บริษัท โกลบอล เพาเวอร์ซินเนอรี่	PYLON	บริษัท โพลอน
AMA	บริษัท อามา มาร์วิน	GULF	บริษัท กัดพี เซ็นเนอรี่ ดีเวลลอปเม้นท์	QH	บริษัท ควอลิตี้เฮ้าส์
AMATA	บริษัท อมตะ คอร์ปอเรชั่น	HANA	บริษัท ฮานา โมโครอิเล็กทรอนิกส์	RATCH	บริษัท ราช กรุ๊ป
ANAN	บริษัท อนันดา ดีเวลลอปเม้นท์	HMPRO	บริษัท โฮม โปรดักส์ เซ็นเตอร์	RS	บริษัท อาร์เอส
AOT	บริษัท ท่าอากาศยานไทย	INTUCH	บริษัท อินท ไลต์ติ้ง	SAT	บริษัท สมบูรณ์ เอ็ดดูเทนซ์ เทคโนโลยี
AP	บริษัท เอพี (ไทยแลนด์)	IRPC	บริษัท ไออาร์พีซี	SCB	ธนาคารไทยพาณิชย์
BAFS	บริษัท บริการเชื่อมเพลิงการบินกรุงเทพ	IVL	บริษัท อินโดรามา เวนเจอร์ส	SCC	บริษัท ปูนซิเมนต์ไทย
BANPU	บริษัท บ้านปู	KBANK	ธนาคารกรุงไทย	SCCG	บริษัท ปูนซิเมนต์นครหลวง
BBL	ธนาคารกรุงเทพ	KCE	บริษัท เคซีซี ไซเลคโทรนิคส์	SCGP	บริษัท เอสซีจี แพคเกจจิ้ง
BCP	บริษัท บางจาก คอร์ปอเรชั่น	KKP	ธนาคารกสิวิวัฒน์	SEAFCCO	บริษัท ซีพีเอฟ
BCPG	บริษัท บีซีพีจี	KTB	ธนาคารกรุงไทย	SHR	บริษัท เอส โฮเทล แอนด์ รีสอร์ท
BDMS	บริษัท กรุงเทพดุสิตเวชการ	KTC	บริษัท บัตรกรุงไทย	SMPCL	บริษัท สมมิตรอิมเม็ท
BEM	บริษัท ทางด่วนและรถไฟฟ้ากรุงเทพ	LH	บริษัท แลนด์แอนด์เฮ้าส์	SPALI	บริษัท สุภาลัย
BGRIM	บริษัท บี.กริม เพาเวอร์	LPN	บริษัท แอล.พี.เอ็น ดีเวลลอปเม้นท์	SPRC	บริษัท สดาร์ บีโพลีเมียร์ ฟิลิปปินส์
BPP	บริษัท บ้านปู เพาเวอร์	MAJOR	บริษัท เมเจอร์ ซินีเพล็กซ์ กรุ๊ป	SUN	บริษัท ซันสวีท
BTS	บริษัท บีทีเอส กรุ๊ป โฮลดิ้งส์	MAKRO	บริษัท สยามแม็คโคร	TACC	บริษัท ที.เอ.ซี. คอนซูเมอร์
CENDEL	บริษัท เจริญสัมพันธ์ทูลเกล้าฯ	MBK	บริษัท เอ็ม บี เค	TCAP	บริษัท ทูเนชราด
CK	บริษัท ซี.การช่าง	MINT	บริษัท ไมเนอร์ อินเตอร์เนชั่นแนล	THCOM	บริษัท ไทยคม
CKP	บริษัท ซีเค พาวเวอร์	MTC	บริษัท เมืองไทย แคปปิตอล	TISCO	บริษัท ทีเอสไอไฟแนนเชียลกรุ๊ป
COM7	บริษัท คอมเซเว่น	OR	บริษัท อร. น้ำมันและการค้าปลีก	TOP	บริษัท ไทยออยล์
CPALL	บริษัท ซีพี ออลล์	ORI	บริษัท อริจิ้น พร็อพเพอร์ตี้	TRUE	บริษัท ทรู คอร์ปอเรชั่น
CPF	บริษัท เจริญโภคภัณฑ์อาหาร	OSP	บริษัท โอเอส คอมพิวเตอร์	TTB	ธนาคารทหารไทยธนชาต
CPN	บริษัท เซ็นทรัลพัฒนา	PLANB	บริษัท แพลน บี มีเดีย	VGI	บริษัท วีจีไอ
DELTA	บริษัท เดลต้า อีเลคโทรนิคส์ (ประเทศไทย)	PSH	บริษัท พญาบุศย์ โฮลดิ้ง	WHA	บริษัท ดับบลิวเอชเอ คอร์ปอเรชั่น
DTAC	บริษัท โทเทิล แอสเส็ท คอมมูนิเคชั่น	PTG	บริษัท พีทีที เชนเนอรี่	WHAUP	บริษัท ดับบลิวเอชเอ ยูทิลิตี้ส์ แอนด์ พาวเวอร์
EGCO	บริษัท เอลีคโอไฟฟ้	PTT	บริษัท ปตท.	ZEN	บริษัท เซ็น คอร์ปอเรชั่น กรุ๊ป
GFPT	บริษัท จีเอฟพีที	PTTEP	บริษัท ปตท. ส่วนร่วมและผลิตภัณฑ์		


**บริษัทที่ได้คะแนนอยู่ในระดับ "ดีมาก (Very Good)"**

ชื่อย่อ	ชื่อบริษัท	ชื่อย่อ	ชื่อบริษัท	ชื่อย่อ	ชื่อบริษัท
AEONTS	บริษัท อีออน อนไลน์เทรดดิ้ง (ไทยแลนด์)	JMT	บริษัท เจ เอ็ม ที เน็ทเวอร์ค เซอร์วิส	SINGER	บริษัท ซิงเกอร์ประเทศไทย
BAM	บริษัท บริหารสินทรัพย์ กรุงเทพพาณิชย์	KEX	บริษัท เคซี เอ็กสโพส (ประเทศไทย)	SPA	บริษัท สยามเวลเนสกรุ๊ป
BCH	บริษัท บางกอก เชน ฮอเทล	M	บริษัท เอ็มเค เวิลด์เทรดดิ้ง กรุ๊ป	STGT	บริษัท ศรีวิชัยโฮเทล (ประเทศไทย)
BEC	บริษัท บีซีซี เวิลด์	MEGA	บริษัท เมก้า โลจิสติกส์	TFG	บริษัท ไทยฟู้ดส์ กรุ๊ป
CBG	บริษัท คาร์เนชั่นกรุ๊ป	NETBAY	บริษัท เน็ตเบย์	TKN	บริษัท ทีเอ็นเคอียู ฟู้ดแอนด์ฟาร์มโปรดักส์
CHG	บริษัท โรงพยาบาลจุฬารัตน์	RBF	บริษัท อาร์เอฟ แอนด์ บี ฟู้ด ซัพพลาย	TNP	บริษัท ธนพิริยะ
DOHOME	บริษัท ดอโฮม	SAPPE	บริษัท แซปเป้	XO	บริษัท เอ็กซ์โอดี ฟู้ด
ERW	บริษัท ดี เอชอาร์ กรุ๊ป	SAWAD	บริษัท สวีตส์ดีดี คอร์ปอเรชั่น		
ESSO	บริษัท เอสเอสซี (ประเทศไทย)	SFT	บริษัท ซอฟท์เฟล็ก (ประเทศไทย)		


**บริษัทที่ได้คะแนนอยู่ในระดับ "ดี (Good)"**

ชื่อย่อ	ชื่อบริษัท	ชื่อย่อ	ชื่อบริษัท	ชื่อย่อ	ชื่อบริษัท
AU	บริษัท อู่ทอง	HUMAN	บริษัท ฮิวแมนนิค้า	SF	บริษัท สยามฟิวเจอร์ดีเวลลอปเม้นท์
BH	บริษัท โรงพยาบาลบำรุงราษฎร์	IIG	บริษัท ไอเอ็นไอ กรุ๊ป	SISB	บริษัท เอสไอเอสบี
EKH	บริษัท เอกชัยการแพทย์	LPH	บริษัท โรงพยาบาล ลาดพร้าว	TPCH	

**บริษัทที่ไม่ปรากฏชื่อในรายงาน CGR**

ชื่อย่อ	ชื่อบริษัท	ชื่อย่อ	ชื่อบริษัท	ชื่อย่อ	ชื่อบริษัท
GCC	บริษัท โกลบอลกรีนเคมิคอล	SMD	บริษัท เซนต์เอด	SVI	บริษัท เอสวีไอ
HENG	บริษัท เฮงลิสซิ่ง แอนด์ แคปปิตอล	STEC	บริษัท สเตค	UBE	บริษัท อูบเอ โอบี เอทานอล

ที่มา: www.thai-iod.com

Disclaimer : การเปิดเผยผลการสำรวจของสมาคมส่งเสริมสถาบันกรรมการบริษัทไทย (IOD) ในเรื่องการกำกับดูแลกิจการ (Corporate Governance) นี้ เป็นการดำเนินการตามนโยบายของสำนักงานคณะกรรมการกำกับหลักทรัพย์และตลาดหลักทรัพย์ โดยการสำรวจของ IOD เป็นการสำรวจและประเมินจากข้อมูลของบริษัทจดทะเบียนในตลาดหลักทรัพย์แห่งประเทศไทย และตลาดหลักทรัพย์ เอ็มเอไอ (MAI) ที่มีการเปิดเผยต่อสาธารณะ และเป็นข้อมูลที่ไม่สามารถเข้าถึงได้ ดังนั้น ผลสำรวจดังกล่าวจึงเป็นการนำเสนอในมุมมองของบุคคลภายนอก โดยไม่ได้เป็นการประเมินการปฏิบัติ และมิได้มีการใช้ข้อมูลภายในเพื่อการประเมิน ผลสำรวจดังกล่าวเป็นผลการสำรวจ ณ วันที่ปรากฏในรายงานการกำกับดูแลกิจการของบริษัทจดทะเบียนไทยเท่านั้น ผลการสำรวจจึงอาจเปลี่ยนแปลงได้ภายหลังวันดังกล่าว หรือเมื่อข้อมูลที่เกี่ยวข้องมีการเปลี่ยนแปลง ทั้งนี้ บริษัทหลักทรัพย์ เคจีไอ (ประเทศไทย) จำกัด (มหาชน) มิได้ยืนยัน ตรวจสอบ หรือรับรองถึงความถูกต้องครบถ้วนของผลการสำรวจดังกล่าวแต่อย่างใด

"บริษัทหลักทรัพย์ เคจีไอ ประเทศไทย (จำกัด มหาชน" เป็นผู้จัดการจัดจำหน่ายและรับประกัน การจำหน่ายหุ้นสามัญเพิ่มทุนของ บมจ. บิเจซี เฮฟวี อินดัสทรี (BJCHI), บมจ. นามยง เทอร์มินัล (NYT), บมจ. เอไอ เอนเนอร์จี้ (AIE) และ บริษัท เอส ที วี โอ (SPVI) โดยการจัดทำเอกสารฉบับนี้เพื่อวัตถุประสงค์ในการนำเสนอข้อมูลและบทวิเคราะห์เท่านั้น การตัดสินใจลงทุนขึ้นกับดุลยพินิจของนักลงทุน ผู้ลงทุนควรพิจารณาข้อมูลเกี่ยวกับผู้จัดจำหน่ายหลักทรัพย์ก่อนที่จะมีการตัดสินใจลงทุน

บริษัทฯ ของเคพีแอมพร้อมความห่วงใยเกี่ยวกับหลักทรัพย์ของบมจ.เอไอ เอนเนอร์จี้ (AIE) เนื่องจากบริษัทฯ ได้เข้าร่วมเป็นผู้จัดจำหน่ายหลักทรัพย์ และหลักทรัพย์ของ บมจ. เอเชียน อินซูเลเตอร์ (AI) ซึ่งเป็นบริษัทที่มีความเกี่ยวข้องกับหลักทรัพย์ AIE ที่บริษัทฯ รับจัดจำหน่ายเป็นการชั่วคราว ตั้งแต่วันที่ 2 ธ.ค.2566 เป็นต้นไปจนถึงวันปิดการเสนอขายหรือวันที่จัดจำหน่ายส่วนเกินได้ครบแล้วแต่กรณี

<https://www.kgieworld.co.th>

หมายเหตุ: 1. "บริษัทอาจเป็นผู้ถือครองใบสำคัญแสดงสิทธิในหุ้นสามัญเพิ่มทุนหลักทรัพย์นี้ / 2. เป้าพื้นฐาน หมายถึง ราคาเป้าหมายเชิงพื้นฐาน (Forecasted 12M Target price) ที่อ้างอิงจากบทวิเคราะห์ที่ปัจจัยพื้นฐานฉบับล่าสุดของฝ่ายวิจัย / 3. เป้า Consensus หมายถึง ค่าเฉลี่ยของราคาเป้าหมายเชิงพื้นฐานที่จัดทำโดย Bloomberg consensus หรือ IAA Consensus

**Disclaimer**

บริษัทหลักทรัพย์ เคจีไอ (ประเทศไทย) จำกัด (มหาชน) ("บริษัท") มิได้ให้การรับรองใดๆ ถึงความถูกต้องและแท้จริงของข้อมูลในเอกสารนี้ ("ข้อมูล") ดังนั้นไม่ว่าจะด้วยเหตุใดก็ตาม บริษัทฯ ไม่ขอรับผิดชอบต่อความเสียหายใดๆ ไร้ หรือผลประโยชน์ใดๆ ทั้งทางตรงและทางอ้อมที่เกิดขึ้นจากการใช้ ข้อมูล และข้อมูลนี้มิได้จัดทำขึ้นเพื่อเป็นการชักชวนหรือชี้แนะให้ซื้อขายหลักทรัพย์ใดๆ ทั้งนี้ข้อมูลถูกจัดทําขึ้นจากแหล่งข้อมูลที่เป็นปัจจุบันและ บริษัทฯ สงวนสิทธิในการแก้ไขข้อความใดๆ ในเอกสารนี้ โดยไม่ต้องบอกกล่าวล่วงหน้า



**รายงานผลการประเมินโครงการประเมินการพัฒนการต่อต้านการทุจริต (Anti-corruption Progress Indicator)**
**ระดับ 5: ขยายผลสู่ผู้ที่เกี่ยวข้อง (Extended)**

ชื่อย่อ	ชื่อบริษัท	ชื่อย่อ	ชื่อบริษัท	ชื่อย่อ	ชื่อบริษัท
ADVANC	บริษัท แอดวานซ์ อินโฟร์ เซอร์วิส	GLOBAL	บริษัท สยามโกลบอลเฮาส์	QH	บริษัท ควอลิตี้เฮาส์
ANAN	บริษัท อนันดา ดีเวลลอปเม้นท์ จำกัด	GPSC	บริษัท โกลบอล เพาเวอร์ซินเนอเรยี จำกัด	RATCH	บริษัท ผลิตไฟฟ้าราชบุรีโฮลดิ้ง
BBL	ธนาคารกรุงเทพ	HMPRO	บริษัท โฮม โปรดักส์ เซ็นเตอร์	ROBINS	บริษัท ห้างสรรพสินค้าโรบินสัน
BCH	บริษัท บางกอก เซน ฮอสพิทอล จำกัด	IRPC	บริษัท ไออาร์พีซี	SCC	บริษัท ปูนซิเมนต์ไทย จำกัด
BDMS	บริษัท กรุงเทพดุสิตเวชการ จำกัด	KBANK	ธนาคารกรุงไทย	SIRI	บริษัท แสงสิริ
BIGC	บริษัท บีซี ซูเปอร์เซ็นเตอร์	KCE	บริษัท เคซีอี เทคโนโลยี	SPALI	บริษัท สุภาลัย
CK	บริษัท ซี.การช่าง	KKP	ธนาคารเกียรตินาคิน	STEC	บริษัท ซี.ไทย เอ็นจิเนียริงแอนด์คอนสตรัคชั่น จำกัด
DCC	บริษัท ไดนาสตีเซรามิก	KTB	ธนาคารกรุงไทย	TCAP	บริษัท ทูนอนชาด
DELTA	บริษัท เดลต้า อีเลคโทรนิคส์ (ประเทศไทย)	LPH	บริษัท โรงพยาบาลลาดพร้าว จำกัด	TISCO	บริษัท ทีเอสไอไฟแนนเชียลกรุ๊ป
DRT	บริษัท กระเบื้องเคลือบดินเผาพร	PACE	บริษัท เพช ดีเวลลอปเม้นท์ คอร์ปอเรชั่น	TMT	บริษัท ต้าเน็กไทย
EGCO	บริษัท ผลิตไฟฟ้า	PTT	บริษัท ปตท.	TOP	บริษัท ไทยออยล์
GFPT	บริษัท จีเอฟพีที	PTTGC	บริษัท พีทีที โกลบอล เคมิคอล		

**ระดับ 4: ได้รับการรับรอง (Certified)**

ชื่อย่อ	ชื่อบริษัท	ชื่อย่อ	ชื่อบริษัท	ชื่อย่อ	ชื่อบริษัท
AAV	บริษัท เอเชีย เอวิเอชั่น	ERW	บริษัท ดี เอช อาร์ กรุ๊ป	SAPPE	บริษัท เซ็ปเป้ จำกัด
AP	บริษัท เอเชียเทคพอร์ซีย์ ดีเวลลอปเม้นท์	GLOW	บริษัท โกลว์พลังงาน	SAWAD	บริษัท ศรีสวัสดิ์ พาวเวอร์ 1979 จำกัด
BA	บริษัท การบินกรุงเทพ จำกัด	GUNKUL	บริษัท กันกุลเอ็นจิเนียริง	SCB	ธนาคารไทยพาณิชย์
BANPU	บริษัท บ้านปู	ILINK	บริษัท อินเทอร์เน็ต คอมมูนิเคชั่น	SCN	บริษัท สแกน อินเตอร์ จำกัด
BCP	บริษัท บางจากปิโตรเลียม	KTC	บริษัท บัตรกรุงไทย	SEAFSCO	บริษัท ซีพีเอฟ
BH	บริษัท โรงพยาบาลบำรุงราษฎร์	LH	บริษัท แลนด์แอนด์เฮาส์	SVI	บริษัท เอสวีไอ
BJCHI	บริษัท บีจีซี เอที อินดัสทรี จำกัด	LPN	บริษัท แอล.พี.เอ็น.ดีเวลลอปเม้นท์	TASCO	บริษัท ทีบีทีเอสพี
CBG	บริษัท คาบวาทกรุ๊ป จำกัด	MAKRO	บริษัท สยามแม็คโคร	TKN	บริษัท ทีเคเอ็น อีเอส จำกัด
CENDEL	บริษัท โรงแรมเซ็นทรัลพลาซ่า	MALEE	บริษัท มาเลียมัลเลอร์	TMB	ธนาคารทหารไทย
CHG	บริษัท โรงพยาบาลจุฬารัตน์ จำกัด	MINT	บริษัท ไมเนอร์อินเตอร์เนชั่นแนล	TRT	บริษัท ทีวีไทย
CKP	บริษัท ซีเค พาวเวอร์ จำกัด	MODERN	บริษัท โมเดิร์นฟาร์มกรุ๊ป	TRUE	บริษัท ทรู คอร์ปอเรชั่น
CPF	บริษัท เจริญโภคภัณฑ์อาหาร	NOK	บริษัท สายการบินนกแอร์ จำกัด	TVO	บริษัท น้ำมันพืชไทย
CPN	บริษัท เซ็นทรัลพัฒนา	PTTEP	บริษัท ปตท. สำรวจและผลิตปิโตรเลียม		
DTAC	บริษัท โทเทิล แอ็คเซ็ส คอมมูนิเคชั่น	PYLON	บริษัท ไพลอน		

**ระดับ 3: มีมาตรการป้องกัน (Established)**

ชื่อย่อ	ชื่อบริษัท	ชื่อย่อ	ชื่อบริษัท	ชื่อย่อ	ชื่อบริษัท
BEM	บริษัท ทางด่วนและรถไฟฟ้ากรุงเทพ จำกัด	MTLS	บริษัท เมืองไทย ลิสซิ่ง จำกัด	SPRC	บริษัท สตราปิโตรเลียม วีพีเอ
CPALL	บริษัท ซีพี ออลล์	SCI	บริษัท เอสซีไอ ซิเมนต์ จำกัด		

**ไม่เปิดเผยหรือไม่มีนโยบาย**

ชื่อย่อ	ชื่อบริษัท	ชื่อย่อ	ชื่อบริษัท	ชื่อย่อ	ชื่อบริษัท
AOT	บริษัท ท่าอากาศยานไทย	BPP	บริษัท บ้านปู พาวเวอร์ จำกัด	FN	บริษัท เอฟเอ็น เฟคเคอรี่ เอช/เอช จำกัด
BCPG	บริษัท บีซีพีจี จำกัด	BTS	บริษัท บีทีเอส กรุ๊ป โฮลดิ้งส์	TPCH	บริษัท ทีพีซี เทลคอมมูนิเคชั่น จำกัด

 ที่มา: [www.cgthailand.org](http://www.cgthailand.org)

Disclaimer: การเปิดเผยผลการประเมินดัชนีชี้วัดความคืบหน้าการป้องกันความเสี่ยงที่เกี่ยวข้องกับการทุจริตคอร์รัปชัน (Anti-Corruption Progress Indicators) ของบริษัทจดทะเบียนในตลาดหลักทรัพย์แห่งประเทศไทยจัดทำโดยสถาบันที่  
เกี่ยวข้องซึ่งมีการเปิดเผยโดยสำนักงานคณะกรรมการกำกับหลักทรัพย์และตลาดหลักทรัพย์ เป็นการดำเนินการตามนโยบายและตามแผนพัฒนาความยั่งยืนสำหรับบริษัทจดทะเบียน โดยผลการประเมินดังกล่าว สถาบันที่เกี่ยวข้องอาศัย  
ข้อมูลที่ได้รับจากบริษัทจดทะเบียนที่บริษัทจดทะเบียนได้ระบุในแบบแสดงข้อมูลเพื่อการประเมิน Anti-Corruption ซึ่งได้อ้างอิงข้อมูลมาจากแบบแสดงรายการข้อมูลประจำปี (แบบ 56-1) รายงานประจำปี (แบบ 56-2) หรือในเอกสารและ  
หรือรายงานอื่นที่เกี่ยวข้องของบริษัทจดทะเบียนนั้น แล้วแต่กรณี ดังนั้น ผลการประเมินดังกล่าวจึงเป็นการนำเสนอในมุมมองของสถาบันที่เกี่ยวข้องซึ่งเป็นบุคคลภายนอก โดยมิได้เป็นการประเมินการปฏิบัติของบริษัทจดทะเบียนในตลาด  
หลักทรัพย์แห่งประเทศไทย และมิได้ใช้ข้อมูลภายในเพื่อการประเมิน

เนื่องจากผลการประเมินดังกล่าวเป็นเพียงผลการประเมิน ณ วันที่ปรากฏในผลการประเมินเท่านั้น ดังนั้น ผลการประเมินจึงอาจเปลี่ยนแปลงได้ภายหลังวันดังกล่าว หรือเมื่อข้อมูลที่เกี่ยวข้องมีการเปลี่ยนแปลง ทั้งนี้ บริษัทหลักทรัพย์ เคจีไอ  
(ประเทศไทย) จำกัด (มหาชน) มิได้ยืนยัน ตรวจสอบ หรือรับรองความถูกต้องครบถ้วนของผลการประเมินดังกล่าวแต่อย่างใด

<https://www.kgiworld.co.th>

หมายเหตุ: 1. \*บริษัทอาจเป็นผู้ถือครองใบสำคัญแสดงสิทธิอนุพันธ์บนหลักทรัพย์นี้ / 2. เป้าพื้นฐาน หมายถึง ราคาเป้าหมายเชิงพื้นฐาน  
(Forecasted 12M Target price) ที่อ้างอิงจากบทวิเคราะห์ที่ปัจจัยพื้นฐานฉบับล่าสุดของฝ่ายวิจัย / 3. เป้า Consensus หมายถึง ค่าเฉลี่ย  
ของราคาเป้าหมายเชิงพื้นฐานที่จัดทำโดย Bloomberg consensus หรือ IAA Consensus

**Disclaimer**

บริษัทหลักทรัพย์ เคจีไอ (ประเทศไทย) จำกัด (มหาชน) ("บริษัท") มิได้ให้การรับรองใดๆ ถึงความถูกต้องและแท้จริงของข้อมูลในเอกสารนี้ ("ข้อมูล") ดังนั้นไม่ว่าจะด้วยเหตุใดก็ตาม บริษัทไม่ขอ  
รับผิดชอบต่อความเสียหายในรายได้ หรือผลประโยชน์ใดๆ ทั้งทางตรงและทางอ้อมที่เกิดขึ้นจากการใช้ ข้อมูล และข้อมูลนี้มิได้จัดทำขึ้นเพื่อเป็นการชักชวนหรือชี้แนะให้ซื้อขายหลักทรัพย์ใดๆ ทั้งนี้ข้อมูลถูก  
จัดทำขึ้นจากแหล่งข้อมูลที่เป็นปัจจุบันและ บริษัทสงวนสิทธิในการแก้ไขข้อความใดๆในเอกสารนี้โดยมิต้องบอกกล่าวล่วงหน้า