

# Daily Theme to Play



KINGSFORD

วันจันทร์ที่ 27 กุมภาพันธ์ พ.ศ. 2566

## Set Index Data

Open	1,653.12		
High	1,654.09		
Low	1,631.54		
Closed	1,634.02		
Chg.	-18.45		
%Chg.	-1.12		
Value (mn)	67,187.25		
P/E(x)	19.07	Up	381
P/BV(x)	1.61	Unchanged	412
Yield (%)	2.64	Down	1,213
Market Cap (mn)	20,097.51		

## SET 50 -100 - MAI - Futures Index

	Closed	Chg	(%)
SET 50	973.75	-12.51	-1.27
SET 100	2,192.90	-26.93	-1.21
S50_CON	974.00	-11.70	-1.19
MAI Index	563.95	-10.91	-1.90

## Trading Breakdown : Daily

(Bt,m)	Buy	Sell	Net
Institution	6,370.61	5,008.76	1,361.85
Broker Port	4,834.12	5,466.36	-632.24
Foreign	33,906.74	39,029.38	-5,122.64
Customer	22,080.71	17,687.68	4,393.03

## Trading Breakdown : Month to Date

(Bt,m)	Buy	Sell	Net
Institution	87,546.08	74,189.70	13,356.38
Broker Port	82,399.77	81,734.73	665.04
Foreign	535,380.10	573,114.24	-37,734.14
Customer	424,215.78	400,503.10	23,712.68

## World Markets Index

	Closed	hg.	(%)
Dow Jones	32,816.92	-336.99	-1.02
NASDAQ	11,394.94	-195.46	-1.69
FTSE100	7,873.55	-34.17	-0.43
Nikkei	27,453.48	349.16	1.29
Hang Seng	20,010.04	-341.31	-1.68

## Commodity

	Closed	Chg.	(%)
Oil: Brent	83.05	0.24	0.29
Oil: Nymex	76.70	0.22	0.29
Gold	1,811.68	1.81	0.10
ZINC	2,989.00	-69.00	-2.26
BDIY Index	883.00	67.00	8.21

## Cash Balanc

6 ก.พ. - 24 ก.พ. 2566	MASTER
7 ก.พ. - 27 ก.พ. 2566	SDC, SDC-W1
20 ก.พ. - 10 มี.ค. 2566	MTW, NTSC

## Market Wrap-Up

- SET วันที่ 24 ก.พ.66 ปิด -18.45 จุด อยู่ที่ 1,634.02 จุด มูลค่าการซื้อขาย 67,192 ลบ. ต่างชาติขาย 5,123 ลบ. สถาบันซื้อ 1,362 ลบ. พอร์ตโบรกขาย 632 ลบ. NVDR มียอดขายสุทธิอยู่ที่ 1,515 ลบ. มียอดซื้อสุทธิในหุ้น SCB,EA,BBL,PTTP,TOP และมียอดขายสุทธิ CPALL,DELTA,GULF,INTUCH,GLOBAL มูลค่า Short Sales อยู่ที่ระดับ 8,228 ลบ. หุ้นที่มีปริมาณ Short สูงคือ LOXLEY,INTUCH-R,ASP โดยนักลงทุนต่างชาติมีสถานะ Short ใน Index Futures จำนวน 32,638 สัญญา ยอดสะสมตั้งแต่ต้นปีต่างชาติ Short สุทธิรวม 221,836 สัญญา นักลงทุนต่างชาติขายพันธบัตรจำนวน 807 ลบ.
- ตลาดหุ้นสหรัฐฯ DJIA -1.02%, S&P500 -1.05%, Nasdaq -1.69% กลุ่มเทคโนโลยี, บริการสื่อสาร, สินค้าฟุ่มเฟือยปรับลดลง หลังรายงาน US PCE ม.ค. +5.4% & ธ.ค. +5.3% & คาด +5.0% YoY และ ม.ค. +0.60% & ธ.ค. +0.20% & คาด +0.50% MoM ส่งผลให้ตลาดคาดเฟดอาจต้องปรับขึ้นดอกเบี้ยต่อเพื่อคุมเงินเฟ้อ ตลาดหุ้นยุโรป Stoxx600 -1.04% กลุ่มเหมืองแร่, กลุ่มเดินทาง & สันทนาการปรับลดลง หลังรายงาน GDP เยอรมัน Q4/65 -0.40% & Q3/65 +0.40% QoQ เป็นผลจากเงินเฟ้อสูงขึ้นกระทบต่อการบริโภคและการลงทุน

## Market View

- สัปดาห์ที่ผ่านมา DJIA -2.99%, S&P500 -2.67%, Nasdaq -3.33% จากแรงขายกลุ่มเทคโนโลยี, สินค้าฟุ่มเฟือย หลังรายงาน US Core PCE ม.ค. +4.7% & ธ.ค. +4.6% YoY และ ม.ค. +0.6% & ธ.ค. +0.4% MoM ขณะที่การใช้จ่ายส่วนบุคคล ม.ค. +1.8% & คาด +1.3% MoM สูงสุดในรอบ 2 ปี ก่อปร. ม.มิถุนายนคาดการณ์เงินเฟ้อสหรัฐ 1 ปีข้างหน้า ม.ค. อยู่ที่ 4.1% & ธ.ค. คาดที่ 3.9% YoY สะท้อนเงินเฟ้อสหรัฐมีแนวโน้มสูงขึ้น โดย CME Fed Watch มีโอกาสขึ้นดอกเบี้ยอีก 3 ครั้ง ครั้งละ 0.25% มี.ย. คาด มี.ย. อยู่ที่ 5.25 - 5.50% และซีมีโกลาส 24.7% เฟดอาจปรับขึ้นดอกเบี้ย 0.50% ในการประชุม 22 มี.ค. ส่วนตลาดหุ้นยุโรป -1.04% จากความกังวลเฟดอาจคงดอกเบี้ยสูงนานกว่าคาด วันพฤหัสบดีติดตาม CPI ยุโรปโซน ก.พ. คาด 8.2% & ม.ค. 8.6% YoY โดยตลาดคาด ECB มีโอกาสปรับขึ้นดอกเบี้ยปีนี้อยู่ที่ระดับ 3.8% ฟังเอเชีย MSCI Asia Pacific -2.62% WoW หลัง Fed Minutes หนุนปรับขึ้นดอกเบี้ยต่อ ส่งผลให้ Dollar Index แข็งคาอยู่ที่ 105.26 และ US Bond Yield 10 ปี ปรับขึ้นอยู่ที่ 3.947% ซึ่งมีผลให้ Fund Flow ต่างชาติในตลาดเกิดใหม่ชะลอลงตัว ปัจจัยต่างประเทศสัปดาห์นี้ติดตาม US ยอดสั่งซื้อสินค้าคงทน ม.ค. , US ISM ภาคผลิต ก.พ. และจำนวนผู้ขอรับสวัสดิการว่างงานสหรัฐรายสัปดาห์ สำหรับดัชนี SET -1.07% WoW ปริมาณการซื้อขายเฉลี่ย 5.95 หมื่น ลบ. -16% WoW กลุ่มปรับลดลง คือ พลังงาน -3.28%, ปิโตรเคมี -2.19%, ไอซีที -1.91% ขณะที่กลุ่มปรับขึ้น คือ เกษตร +3.56%, สื่อโฆษณา +1.69%, ไฟแนนซ์ +1.61% ดัชนีถูกกดดันจากแรงขายของต่างชาติ 1.95 หมื่น ลบ. จากคาดการณ์เฟดจำเป็นต้องคงดอกเบี้ยสูงนานกว่า ส่งผลให้ Fund Flow ไหลออกจากตลาดเกิดใหม่ เขาถือสินทรัพย์ปลอดภัย เช่น USD ก่อปรกับรายงานกำไร บจ. ไทย 366 จาก 653 บริษัท มีกำไรต่ำกว่าคาดถึง -40% YoY โดยกลุ่มที่มีกำไรดีกว่า คือ สาธารณูปโภค, อสังหา, ไอที และบริการสุขภาพ สัปดาห์นี้ติดตามส่งออกไทย ม.ค. คาด -1.80% & -14.60% YoY และปัจจัยการเมืองคาดมีการประกาศยุบสภาใน ต้น - กลาง มี.ค.

## Daily Strategy

- ประเมินดัชนี SET มีโอกาสปรับฐานลงสู่แนวรับ 1,620 - 1,630 มีแนวต้าน 1,645 แนะนำทยอยซื้อบริเวณแนวรับ หลังราคาหุ้นได้ปรับตัวลดลงรับปัจจัยเสี่ยงกำไร บจ., ดอกเบี้ยสหรัฐ แลว แนะนำซื้อ SCB@137 บาท ประกาศจ่ายปันผล 5.19 บาท/หุ้น, ERW,MINT/ PLANB
- MINT\* (ซื้อ / ราคาเป้าหมาย IAA Consensus 40.25 บาท) บริษัทรายงาน 4Q65 กำไรสุทธิที่ 1.9 พันล้านบาท ลดลง QoQ เนื่องจากผ่านช่วง high season ของการเข้าพักโรงแรมในยุโรป แต่พลิกเป็นกำไร YoY จากการฟื้นตัวของทุกส่วน โดยเฉพาะโรงแรมในไทยที่เป็น peak season ส่งผลให้ RevPar ปรับเพิ่มขึ้น ดานธุรกิจอาหารเติบโตทั้งในไทยและต่างประเทศ (ยกเว้นจีน) ส่วนปี 66 ตลาดคาดกำไรประมาณ 5.5 พันล้านบาท ฟื้นตัว +30%YoY หนุนจากโรงแรมในยุโรปมีทิศทางเป็นบวกในช่วง 1H แม้จะเป็น Low Season แต่จะเห็นการเติบโต YoY ของ Average Daily Rate (ADR) จาก Demand ของลูกค้าภาคธุรกิจ ขณะที่ต้นทุนค่าไฟมีการลือราคาไปแลวราว 60% ที่ราคาต่ำกว่าตลาด, ส่วนโรงแรมในไทยรับอานิสงส์นักท่องเที่ยวไหลเข้าไทยและการเปิดประเทศของจีนช่วยหนุนในภาพรวมของธุรกิจปรับตัวดีขึ้น
- NER\* (ซื้อ/เก็งกำไร / ราคาเป้าหมาย IAA Consensus 8.10 บาท) กำไรสุทธิ 4Q65 อยู่ที่ 368 ลบ. (-39% YoY, -30% QoQ) ปัจจัยกดดันหลักมาจากราคาขายยางที่ปรับตัวลง อย่างไรก็ตามสำหรับช่วงถัดไป คาดว่า ราคาขายยาง มีโอกาสปรับตัวสูงขึ้น QoQ ใน 1Q-2Q66 หลังจีนเปิดประเทศ โดยในปี 66 บ.วางเป้าปริมาณขายที่ 5 แสนตัน ไฟกสไปที่กลุ่มลูกค้าอินเดียมากขึ้น (คาดยอดขายปี 66 จากอินเดียราว 5 หมื่นตัน) นอกจากนี้ บ.ยังมีแผนการขยายกำลังการผลิตยางและยางแท่งผสม โดยการก่อสร้างโรงงานแห่งที่ 3 กำลังการผลิต 1.72 แสนตัน/ปี (คาดจะเสร็จใน 1Q67) จะส่งผลให้กำลังการผลิตรวมของ NER อยู่ที่ 6.88 แสนตัน/ปี ทั้งนี้ตลาดคาด EPS ปี 66 และ 67 จะฟื้นตัวจากปี 64 ที่ 0.95 บาท/หุ้น มาอยู่ที่ 1.13 บาท/หุ้น, และ 1.21 บาท/หุ้น ตามลำดับ

ข้อมูลในเอกสารฉบับนี้ รวบรวมมาจากแหล่งข้อมูลที่น่าเชื่อถือ อย่างไรก็ดี บริษัทหลักทรัพย์ คิงส์ฟอร์ด จำกัด (มหาชน) ไม่สามารถที่จะยืนยันหรือรับรองความถูกต้องของข้อมูลเหล่านี้ได้ ไม่ว่าประการใด ๆ บทวิเคราะห์ในเอกสารนี้ จัดทำขึ้นโดยอ้างอิงหลักเกณฑ์ทางวิชาการเกี่ยวกับหลักการวิเคราะห์ และมีได้เป็นการชี้แนะ หรือเสนอแนะให้ซื้อหรือขายหลักทรัพย์ใด ๆ การตัดสินใจซื้อหรือขายหลักทรัพย์ใด ๆ ของผู้อ่าน ไม่ว่าจะถูกจากการอ่านบทความในเอกสารนี้หรือไม่ก็ตาม ล้วนเป็นผลจากการพิจารณาของผู้อ่าน โดยไม่มีส่วนเกี่ยวข้องกับคิงส์ฟอร์ด จำกัด (มหาชน) กับ บริษัทหลักทรัพย์ คิงส์ฟอร์ด จำกัด (มหาชน) ไม่ว่ากรณีใด



## Daily Key Factors

**Oil Update(+)** WTI เม.ย. +\$0.93 อยู่ที่ \$76.32/บาร์เรล Brent เม.ย. +\$0.95 อยู่ที่ \$83.16/บาร์เรล สัปดาห์ที่ผ่านมา WTI +0.30%, Brent +0.20% หลังรัสเซียเตรียมลดกำลังการผลิต มี.ค. 500,000 แส่น บาร์เรล/วัน โดยสัญญา น้ำมันถูกกดดันจากดอลลาร์สหรัฐฯแข็งค่าขึ้น

**Gold Update(-)** Comex Gold เม.ย. -\$9.70 อยู่ที่ \$1,817.10/ออนซ์ สัปดาห์ที่ผ่านมาทองคำ -1.80% ถูกกดดันจาก Dollar Index แข็งค่าอยู่ที่ 105.2157 จากความกังวลเฟดจำเป็นต้องปรับขึ้นดอกเบี้ยต่อ

**Fund Flow(-)** Fund Flow ต่างชาติในตลาด TIP สัปดาห์ที่ผ่านมา ขายสุทธิ -609.31 ล้านดอลลาร์สหรัฐฯ ขายหุ้นไทย -559.31 ล.ดอลลาร์สหรัฐฯ ขายหุ้นอินโด -19.86 ล.ดอลลาร์สหรัฐฯ ขายหุ้นฟิลิปปินส์ -30.14 ล.ดอลลาร์สหรัฐฯ

- (0) ค่าเงินบาทเข้าอ่อนค่าอยู่ที่ 34.9340 บาท/ดอลลาร์สหรัฐฯ
- (0) ผลตอบแทนพันธบัตรสหรัฐฯ 10 ปี ปรับขึ้นอยู่ที่ 3.953 %
- (+) BitCoin เติมนี้อีก +1.66% อยู่ที่ 23,483 ดอลลาร์สหรัฐฯ
- (-) ยอดค้าปลีกนิวซีแลนด์ Q4/65 -0.6% & Q3/65 +0.40% QoQ

## Economic Calendar

### ในประเทศ

- 17 ก.พ. สภาพัฒน์ แถลงตัวเลข GDP ไตรมาส 4/65
- 28 ก.พ. รมท.รายงานภาวะเศรษฐกิจไทย
- สัปดาห์ที่ 4 ส.อ.ท. แถลงยอดการผลิตและส่งออกรถยนต์ รถจักรยานยนต์และชิ้นส่วนยานยนต์
- สศอ. แถลงดัชนีผลผลิตอุตสาหกรรม
- สศค. รายงานภาวะเศรษฐกิจการคลัง, ภาวะเศรษฐกิจภูมิภาค, ดัชนีความเชื่อมั่นอนาคตเศรษฐกิจภูมิภาค

### ต่างประเทศ

- 27 ก.พ. US ยอดคำสั่งซื้อสินค้าคงทน (เดือนต่อเดือน) (ม.ค.)
- US ยอดขายบ้านที่รอการปิดการขาย (เดือนต่อเดือน) (ม.ค.)
- 28 ก.พ. US รายงานความเชื่อมั่นผู้บริโภคจากซีบี (ก.พ.)
- 01 มี.ค. CN ดัชนี PMI ภาคการผลิตของจีน (ก.พ.)
- US ดัชนี PMI ภาคการผลิตจากสถาบันไอเอสเอ็ม (ISM) (ก.พ.)
- US สินค้าคงคลังน้ำมันดิบ
- 02 มี.ค. EU ดัชนีราคาผู้บริโภค (CPI) (ปีต่อปี) (ก.พ.)
- EU ธนาคารกลางยุโรปจะตีพิมพ์รายงานการประชุมนโยบายการเงิน
- US จำนวนคนที่ยื่นขอรับสวัสดิการว่างงานครั้งแรก
- 0 มี.ค. US ดัชนี PMI ภาคการบริการจากสถาบันไอเอสเอ็ม (ISM) (ก.พ.)

## Theme Strategy

- Theme หนุนเด่นปี 2566 ต้อนรับนักท่องเที่ยวต่างชาติฟื้นตัว
- (1) กลุ่มท่องเที่ยวและสินค้าการ ได้แก่ CENTEL\*, ERW\*, MINT\*, SHR\*, VRANDA\*, SPA\*
  - (2) กลุ่มขนส่งและบริการ ได้แก่ AOT, AAV, BA\*, BAFS\*, PTG\*, BEM\*
  - (3) กลุ่มการอุปโภคบริโภค ได้แก่ CPALL, MAKRO\*, GLOBAL\*, HMPRO\*, DOHOME\*, CPN\*, CRC, COM7\*, BEAUTY\*, KAMART\*, KISS\*, ICHI\*, CBG\*, SAPPE\*, SNNP\*
  - (4) กลุ่ม ร.พ.อิงผู้ป่วยต่างชาติ (นักท่องเที่ยวตะวันออกกลาง / จีน) ได้แก่ BDMS, BH\*, EKH\*, PR9\*
  - (5) กลุ่มสื่อออนไลน์ (เพิ่มตามจำนวน Eyeball) ได้แก่ PLANB\*, VGI\*
  - (6) กลุ่มธนาคารพาณิชย์ (ปรับขึ้นดอกเบี้ย สินเชื่อขยายตัว) ได้แก่ BBL, KBANK, KTB\*, KKP\*
  - (7) กลุ่มอสังหาฯ - นิคมอุตสาหกรรม (นักลงทุนจีน / ลงทุน EV ใน EEC) ได้แก่ BRI\*, ORI\*, NOBLE\*, AMATA\*, ROJNA\*, WHA\*
  - (8) กลุ่มโรงไฟฟ้า (SPP ปรับขึ้น Ft) ได้แก่ BGRIM\*, GPSC\*

\*\*หนุนแนะนำเชิงกลยุทธ์ที่ยังไม่อยู่ใน Coverage ของฝ่ายวิจัย

Asset Allocation: Equity 50% Fixed Income 30% Alternative Investment etc. Gold 10% Cash 10%

Today Fundamental Research: -

Monthly Portfolio February 2023: AOT, KTB\*, BEM\*, CENTEL\*, ICHI\*, AAV



**WHA ตั้ง 'สมคิด' นั่งประธานบอร์ด 'พรเทพ' คุม BBL** WHA แต่งตั้ง "สมคิด จาตุศรีพิทักษ์" นั่งประธานบอร์ดคนใหม่ หลังยื่นใบลาออกจาก "เครือสหพัฒน์" ไม่ถึง 6 เดือน "จรีพร" รังเกี้ยวรองประธานกรรมการแทน "เดวิด ริชาร์ด นาร์โคน" ฟาก BBL ไฟเขียว "พรเทพ พรประภา" แห่งสยามกลการ ขึ้นเป็นประธานฯ คนใหม่ หลังนั่งกรรมการแบงก์กรุงเทพมาร่วม 16 ปี (ข่าวหุ้น)

**BKD ผีก JMART เสริมแกร่ง ปี 65 กำไร 124 ล้านบาท 34%** BKD มั่นใจ JMART เข้ามาเป็นพันธมิตรถือหุ้น 9.20% หนุนผลการดำเนินงานในอนาคตเติบโตแข็งแกร่ง ตั้งเป้ารายได้ปีนี้โต 10-15% หลังต้นแบ็กล็อกกว่า 1 พันล้านบาท ไชว์ผลงานปี 65 พันกำไรสุทธิ 123.72 ล้านบาท โต 34% บอร์ดใจดีอนุมัติจ่ายปันผลหุ้นละ 0.06 บาท ขึ้น XD วันที่ 9 มี.ค.นี้ และจ่ายวันที่ 27 เม.ย. 66 (ข่าวหุ้น)

**IVL กำไร 3 หมื่นล. เอสโซ่-SPRC เร็ว IVL ปี 65** ไชว์กำไร 3.1 หมื่นล้านบาท เติบโตกว่า 44% จ่ายปันผลครั้งหลัง 0.40 บาท XD วันที่ 3 พ.ค.นี้ ด้าน "เอสโซ่" กำไรกว่า 9,500 ล้านบาท ส่วน SPRC กำไรไป 61.67% บอร์ดเคาะปันผล 0.15 บาท XD วันที่ 9 มี.ค. 66 (ข่าวหุ้น)

**CPF กำไร 1.4 หมื่นล้าน ปี 65 ยอดขายเติบโต 20%** "ซีพีเอฟ" ปี 65 มีกำไรสุทธิ 13,970 ล้านบาท หลังทำยอดขาย 614,197 ล้านบาท เติบโต 20% จากปริมาณการขายที่เพิ่มขึ้นในหลายประเทศ และระดับราคาสินค้าสูงกว่าปีก่อน ส่งซิกปีนี้ผลการดำเนินงานแข็งแกร่ง บอร์ดอนุมัติจ่ายปันผลงวดครั้งหลังปี 65 อีกหุ้นละ 0.35 บาท (ข่าวหุ้น)

**SPALI ยอดขาย 2 เดือนแรกไหลลื่น จ่อเปิด 5 โครงการ มูลค่า 8 พันล้านบาทใน Q1 นี้** "ศุภาลัย" แย้มยอดขาย 2 เดือนแรกปีนี้เติบโต หลังตลาดอสังหาฯ พื้นตัวต่อเนื่อง เดินหน้าเปิด 5 โครงการ มูลค่า 8,000 ล้านบาท ภายในไตรมาส 1/66 ย้ำเป้าทั้งปียกยอดขาย 36,000 ล้านบาท บัมรายได้ปีนี้แตะ 36,000 ล้านบาท (ข่าวหุ้น)

**รวบไทยสมายล์ควบ THAI ลดภาระต้นทุนเพิ่มเที่ยวบิน-สิ้นปี 67 พลิกกำไร** ประธานบอร์ดฟื้นฟูการบินไทย ประกาศเดินหน้านโยบาย "ไทยสมายล์" ภายในสิ้นปีนี้ นำมารวมสายการบินไทย หลังประสบผลขาดทุนต่อเนื่อง ล่าสุดปี 65 เจ๊งอีก 4,400 ล้านบาท ขาดทุนสะสมพุ่ง 20,000 ล้านบาท พร้อมโอน A320 กว่า 20 ลำให้บินไทยเสริมเส้นทางระยะใกล้ มั่นใจปี 67 พลิกกลับมามีกำไร ส่วนแผนเพิ่มทุนรอบต้นปี 67 หลัง EBITDA เกิน 20,000 ล้านบาท (ข่าวหุ้น)

**บิกคอร์ปส์ตี 'ทาเลนต์ วอร์' 4 แวงก์ใหญ่ปรับตัว ดึงทักษะใหม่** ร่วมงาน-งูใจเงินเดือน-สวัสดิการทักษะด้านดิจิทัล เอไอ ดาต้า ร็อนแรง เปิดแผน "บิกคอร์ป" ทุ่มซื้อคนเก่ง ทักษะใหม่รับโลกธุรกิจเปลี่ยน งบฯ งบฯ รายได้ สวัสดิการ "ปตท." ไชว์ 4 แผนปั้นคนป้อนธุรกิจใหม่ตอบ New S-Curve "ซีโนเคอร์" ลงทุนคนเพื่ออนาคตเมินถูกบริษัทอื่นแย่งตัว "ดับบลิวเอชเอ" เน้นทำธุรกิจ ให้นำสนใจดูคนทักษะใหม่ร่วม "เอไอเอส" หาทักษะดิจิทัลเพิ่มต่อเนื่องเน้นเงินเดือนงบฯ ไทยเบฟฯ เน้นหาคนไอเดีย สร้างสรรค์ เขียวชาญยุคฯ ด้าน 4 แวงก์ใหญ่เร่งปรับองค์กรสู่ "สงครามแย่งคนเก่ง" (กรุงเทพฯธุรกิจ)

**SCB ปันผล 5.19 บาท ผลตอบแทนผู้ถือหุ้น 5.1%** SCB จัดปันผลเพิ่มหนักอีก 5.19 บาท เป็นแบงก์ใหญ่ที่ให้อัตราผลตอบแทน 5.1% รวมทั้งปีจ่าย 6.69 บาท ขึ้นเครื่องหมาย XD กลางเม.ย.นี้ ก่อนจ่าย 3 พ.ค. ด้านนักวิเคราะห์มองปี 2566 ดีดี ทั้งสิ้นเชื่อ NIM เน้นซื้อ เป้า 145 บาท (ทันสมัย)

**NEX พลิกบวกน่าทึ่ง Q4 กำไรโต 3,950%** NEX สุดปังผลงานพลิกบวก ไชว์ไตรมาส 4/2565 กำไร 322 ล้านบาท พลิกบวกจากขาดทุนในช่วงปีก่อน และสูงกว่ากำไรไตรมาส 3/2565 ถึง 3,950% ต้นให้ทั้งปีกำไรบวกได้ 208 ล้านบาท แม้ 9 เดือนแรกจะขาดทุน 114 ล้านบาท เหตุส่งมอบรถไฟฟ้าเชิงพาณิชย์ได้จำนวน 1,080 คัน (ทันสมัย)

**SAMART เคลียร์คัตจ่อรุ่ง โบนัสได้สิทธิของหุ้น SAVSAMART** เคลียร์ตัวเองเร่งตั้งค้อยค่าปี 2565 ขาดทุน 955 ล้านบาท เจ็บแต่จบ ปีนี้จะพลิกฟื้นกลับมาโดดเด่น สายงานดิจิทัล SDC จะรุ่งแรง พร้อมเคาะแผนนำ SAV นำธุรกิจการบินในกัมพูชาเข้าตลาดหุ้น ให้สิทธิผู้ถือหุ้น SAMART จออัตรา 100:1 โบรกชีเป็นจุดเปลี่ยน คาดเงินขายหุ้นจะเข้ากระเป๋าส่ง 3 พันล้านบาท ให้เป้า 8-9 บาท (ทันสมัย)

**ASW ปันผลงานทบทสถิติ กำไรปี 65 ทะลุ 1.1 พันล.** ASW เคาะจ่ายปันผล 0.5226 บาทต่อหุ้น ขึ้น XD วันที่ 28 เมษายน หลังผลงานปี 2565 ทบทสถิตินิวไฮ พันกำไร 1,119 ล้านบาท เติบโต 18% YoY และรายได้รวมอยู่ที่ 5,980 ล้านบาท เติบโต 19% YoY ไล่เกียร์เปิด 12 โครงการใหม่ โดยยอดขาย 1.5 หมื่นล้านบาท ตั้งเป้ารายได้ 7.2 พันล้านบาท ฟากโบรกชี Valuation งบฯ งบฯ จ่ายเงินปันผลสูง คาดยลด์ 6% ต่อปี ประเมินเป้าหมาย 9.90 บาท มี Upside 18% (ทันสมัย)

**BAM ผลเรียกเก็บพุ่งอัด 9 พันล.ซื้อทรัพย์สิน BAM** ลุยสร้างรายได้ประจำปีรับโครงสร้างหนี้ เพิ่มพอร์ตขายทรัพย์สิน NPA แบบเงินผ่อนหนุนผลเรียกเก็บทั้งปีไม่น้อยกว่า 1.78 หมื่นล้านบาท พร้อมอัดงบ 9 พันล้านบาท ซื้อทรัพย์สิน NPL-NPA พร้อมพัฒนาเทคโนโลยีหนุนโต ขณะที่ปี 2565 ผลเรียกเก็บทั้ง NPL-NPA โตโดดเด่น มีกำไรสุทธิ 2,724.76 ล้านบาท และผลเรียกเก็บ 1.65 หมื่นล้านบาท แถบจ่ายปันผล 0.55 บาทต่อหุ้น ขึ้น XD วันที่ 2 พฤษภาคม 2566 (ทันสมัย)

**PTG ขายน้ำมันนิวไฮ รายได้โต 1.79 แสนล.** PTG อดผลงานปี 2565 งบฯ งบฯ งบฯ รายได้รวม 1.79 แสนล้านบาท โต 34.1% ขานรับปริมาณขายน้ำมันพุ่ง 5,316 ล้านลิตร เพิ่มขึ้น 5.9% ทำสถิติสูงสุดเป็นประวัติการณ์ ดัน EBITDA เพิ่มขึ้น 3.8% กว่า 5,623 ล้านบาท พร้อมจ่ายปันผลอีกหุ้นละ 0.20 บาท ขึ้น XD 9 มีนาคมนี้ งบฯ งบฯ ปี 2566 รับการเติบโตทุกมิติ อดงบฯ งบฯ งบฯ 5,000-6,000 ล้านบาท ขยายธุรกิจต่อเนื่อง (ทันสมัย)

**วิกฤตพลังงาน/อาหารไม่จบส่อเกิดระลอกใหม่-เนชั่นไทยสู่ 'ครัวโลก'** สร้างรายได้ 'อนุสรณ์' ล้นวิกฤตพลังงาน-อาหารยังไม่จบ จากสงครามรัสเซีย-ยูเครน เนชั่นไทยชูบทบาท "ครัวโลก" สร้างรายได้ภาคส่งออก (ไทยโพสต์)

**อุตสาหกรรมพลาสติกบูม ลั่นส่งออกหนุนธุรกิจโต 5%** อุตฯ พลาสติก จอบูม หลังปี 65 ขยายตัว 12.88% จับตาปี 66 การส่งออกโต 3-5% ด้านเอกชนลุยจัดงานรับเทรด ดันโอกาสธุรกิจไทยแสดงศักยภาพ (ไทยโพสต์)

ข้อมูลในเอกสารฉบับนี้ รวบรวมมาจากแหล่งข้อมูลที่น่าเชื่อถือ อย่างไรก็ดี บริษัทหลักทรัพย์ คิงส์ฟอร์ด จำกัด (มหาชน) ไม่สามารถที่จะยืนยันหรือรับรองความถูกต้องของข้อมูลเหล่านี้ได้ ไม่ว่าประการใด ๆ บทวิเคราะห์ในเอกสารนี้ จัดทำขึ้นโดยอ้างอิงหลักเกณฑ์ทางวิชาการเกี่ยวกับหลักการวิเคราะห์ และมีได้เป็นการชี้แนะ หรือเสนอแนะให้ซื้อหรือขายหลักทรัพย์ใด ๆ การตัดสินใจซื้อหรือขายหลักทรัพย์ใด ๆ ของผู้อ่าน ไม่ว่าจะเกิดจากการอ่านบทความในเอกสารนี้หรือไม่ก็ตาม ล้วนเป็นผลจากการใช้วิจารณญาณของผู้อ่าน โดยไม่มีส่วนเกี่ยวข้องกับบริษัทฯ ใด ๆ บริษัทหลักทรัพย์ คิงส์ฟอร์ด จำกัด (มหาชน) ไม่ร่วมรับผิดชอบ



ที่มา: TQ Professional, TF Day

**SET Daily: Selective Buy**

Resistance 1,640 - 1,645

Support 1,630 - 1,625

กลยุทธ์การลงทุน SET ปรับตัวหลุด trend line ลงมาถึง EMA200 วัน ส่วน RSI / MACD เข้าสู่โซนต่ำ เบื้องต้นรอจังหวะซื้อเมื่ออ่อนตัว วางแนวรับ 1,630-1,625 จุด แนวต้าน 1,640-1,645 จุด



ที่มา: TQ Professional, TF weekly

**SET Weekly: พักตัวในกรอบ**

กลยุทธ์การลงทุน ระยะกลาง sentiment ต่างประเทศผันผวนจากการขึ้นดอกเบี้ยและการลดสภาพคล่องของธนาคารกลางหลัก ขณะที่เงินเฟ้อในระดับสูงกดดันให้เศรษฐกิจสหรัฐฯ ยุโรป มีโอกาสเข้าสู่ภาวะถดถอย อย่างไรก็ตามเชื่อว่าถ้าเกิด recession แบบ soft landing ใน 2H66 น่าจะมีโอกาสที่ fund flow จะวกกลับเข้าตลาดหุ้นไทย ส่วนทางเทคนิคใน TF weekly ประเมินดัชนีย่อตัวลงในกรอบ ประเมินแนวต้าน 1,700 / 1,720 จุด แนวรับ 1,625-1,605 จุด



ที่มา: TQ Professional, TF daily

**Gold Spot: รอจังหวะขึ้น**

กลยุทธ์การลงทุน Gold Spot แกว่ง sideways down ล่าสุดแท่งเทียนปรับตัวเข้าใกล้ EMA200 วัน ขณะที่ indicator ชะลอลงเกือบถึง oversold ระยะสั้นหากยืนได้รอคลื่นจังหวะขึ้นตัว มีแนวรับ US\$1,805-1,800/Oz แนวต้าน US\$1,845-1,860/Oz หากยืนไม่ได้ยังคง Hold Short

Resistance 1,835 - 1,850

Support 1,805 - 1,800

**Technical Analyst**

Apichai Raomanachai No. 002939

**Asst. Technical Analyst**

Noppom Chaykaew No. 043964

ข้อมูลในเอกสารฉบับนี้ รวบรวมมาจากแหล่งข้อมูลที่เชื่อถือได้ อย่างไรก็ดี บริษัทหลักทรัพย์ คิงส์ฟอร์ด จำกัด (มหาชน) ไม่สามารถที่จะยืนยันหรือรับรองความถูกต้องของข้อมูลเหล่านั้นได้ ไม่ว่าประการใด ๆ บทวิเคราะห์ในเอกสารนี้ จัดทำขึ้นโดยอ้างอิงหลักเกณฑ์ทางวิชาการเกี่ยวกับหลักการวิเคราะห์ และมีได้เป็นการชี้แนะ หรือเสนอแนะให้ซื้อหรือขายหลักทรัพย์ใด ๆ การตัดสินใจซื้อหรือขายหลักทรัพย์ใด ๆ ของผู้อ่าน ไม่ว่าจะเกิดจากการอ่านบทความในเอกสารนี้หรือไม่ก็ตาม ล้วนเป็นผลจากการพิจารณาของผู้อ่าน โดยไม่มีส่วนเกี่ยวข้องกับหรือพันธะผูกพันใด ๆ กับ บริษัทหลักทรัพย์ คิงส์ฟอร์ด จำกัด(มหาชน) ไม่ว่ากรณีใด





ที่มา ; TQ Professional

## OSP

Resistance 33.00-33.50

Support 31.00

แนะนำแก๊งค์กำไร แท่งเทียนแก๊งค์ตัวขึ้นสลับพัก ล่าสุดประกอบตัวเหนือ EMA 200 วัน พร้อม Volume เข้าสะสม ด้าน RSI / MACD ส่งสัญญาณฟื้นตัว บวก เบื้องต้นคาดหวังเห็นการปรับขึ้นต่อ โดยมีแนวต้าน 33.00-33.50 บาท ส่วนแนวรับ 31.00 บาท และ Stop Loss ที่ 30.00 บาท



ที่มา ; TQ Professional

## SCB

Resistance 102.5-105.0

Support 99.25

แนะนำแก๊งค์กำไร แท่งเทียนทยอยฟื้นตัวขึ้นจากแนวพัก ด้าน Indicator MACD และ RSI มีแนวโน้มฟื้นตัวบวก เบื้องต้นหากยืนยันเหนือแนวรับ 99.25 บาท ได้คาดหวังการรีบาวด์ขึ้นต่อ โดยมีแนวต้านถัดไป 102.50-105.00 บาท ส่วนจุด Stop Loss 98.50 บาท



ที่มา ; TQ Professional

## SICT

Resistance 8.75

Support 8.00

แนะนำแก๊งค์กำไร แท่งเทียนมีโอกาสฟื้นตัวตามทิศทางของ Indicator ด้าน ปริมาณการซื้อขายทยอยเข้าสะสม ประเมินเบื้องต้นหากยืนยันแนวรับ 8.00 บาทได้ ลุ้นฟื้นตัวเป้าหมายแนวต้าน 8.75 บาท โดยพิจารณาจุด Stop Loss 7.75 บาท

### Technical Analyst

Apichai Raomanachai No. 002939

### Asst. Technical Analyst

Nopporn Chaykaew No. 043964

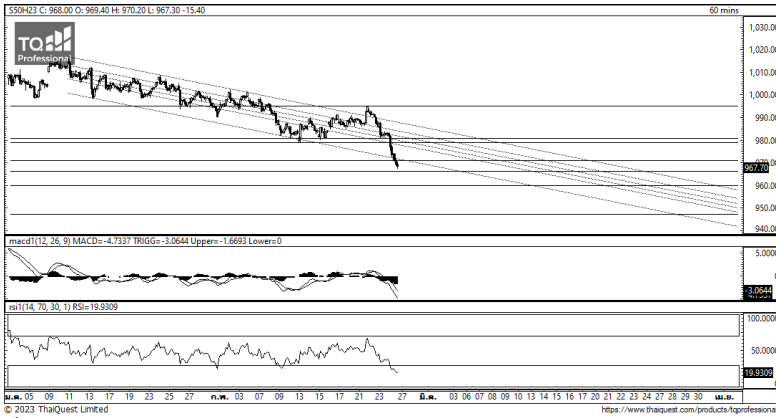
ข้อมูลในเอกสารฉบับนี้ รวบรวมมาจากแหล่งข้อมูลที่เชื่อถือได้ อย่างไรก็ดี บริษัทหลักทรัพย์ คิงส์ฟอร์ด จำกัด (มหาชน) ไม่สามารถที่จะยืนยันหรือรับรองความถูกต้องของข้อมูลเหล่านั้นได้ ไม่ว่าประการใด ๆ บทวิเคราะห์ในเอกสารนี้ จัดทำขึ้นโดยอ้างอิง หลักเกณฑ์ทางวิชาการเกี่ยวกับหลักการวิเคราะห์ และมีได้เป็นการชี้แนะ หรือเสนอแนะให้ซื้อหรือขายหลักทรัพย์ใด ๆ การตัดสินใจซื้อหรือขายหลักทรัพย์ใด ๆ ของผู้อ่าน ไม่ว่าจะเกิดจากการอ่านบทความในเอกสารนี้หรือไม่ก็ตาม ล้วนเป็นผลจากการใช้ วิจารณญาณของผู้อ่าน โดยไม่มีส่วนเกี่ยวข้องกับหรือพันธะผูกพันใด ๆ กับ บริษัทหลักทรัพย์ คิงส์ฟอร์ด จำกัด(มหาชน) ไม่ว่ากรณีใด

# SET50 Index Futures



KINGSFORD

วันจันทร์ที่ 27 กุมภาพันธ์ พ.ศ. 2566

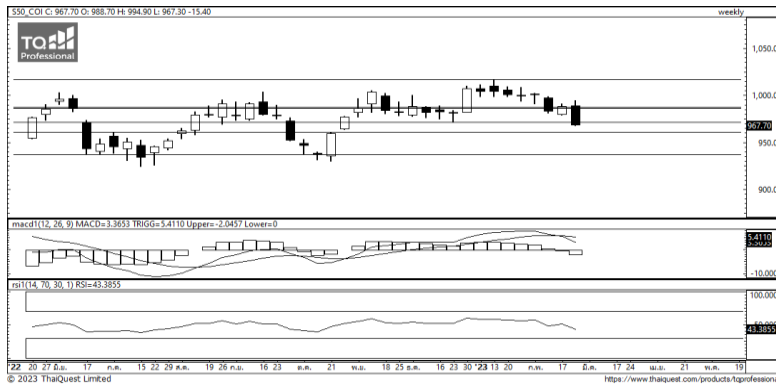


ที่มา: Kingsford Research

## ภาพการลงทุนระยะสั้น

S50H23 ปิดที่ 967.70 จุด ปรับตัวลดลง 15.40 จุด หรือ -1.57%

S50H23 มีการกลับมาเคลื่อนไหวอยู่ในกรอบบนของแนวโน้มขาลงอีกครั้ง ทำให้มีแนวรับที่ 965 จุด และแนวต้านที่ 980 จุด หากไม่สามารถกลับไปยืนเหนือ 970 จุดได้ฝั่งของการ Short ยังคงได้เปรียบกว่า



ที่มา: Kingsford Research

## ภาพการลงทุนรายสัปดาห์

สำหรับภาพรายสัปดาห์ เปิดสถานะ Short 2/3 ของ Port S50H23 สามารถปรับตัวลงมาต่ำกว่าแนวต้านที่ 970 จุด และมีกรอบการเคลื่อนไหวกรอบต่อไปที่แนวรับ 950 และแนวต้านที่ 980 เนื่องจาก Indicator อย่าง MACD แสดงสัญญาณเป็นขาลง โดยถ้า S50H23 ต่ำกว่า 970 จุด ฝั่งการ Short ยังคงได้เปรียบกว่า

## Market Overview

นักลงทุนต่างชาติ Short สุทธิ 32,638 สัญญา ส่วนสะสมประจำเดือน ก.พ.มียอด Short สุทธิ 122,057 สัญญา และยอดสะสมตลอดปี เป็นยอด Short สุทธิ 221,836 สัญญา ในส่วนของตลาดหุ้นสหรัฐ ดัชนี DJIA ปิด -1.02% , ดัชนี S&P500 ปิด -1.05% และดัชนี Nasdaq ปิด -1.69% ตลาดหุ้นสหรัฐปรับตัวลงในเดือนก.พ. หลังจากพุ่งขึ้นอย่างแข็งแกร่งในเดือน ม.ค. เนื่องจากการเปิดเผยข้อมูลเศรษฐกิจที่แข็งแกร่งทำให้บรรดานักลงทุนวิตกมากขึ้นว่า เฟด อาจจะต้องปรับขึ้นอัตราดอกเบี้ยต่อไปอีกนาน ดัชนีราคาการใช้จ่ายเพื่อการบริโภคส่วนบุคคล (PCE) ทัวไป ซึ่งรวมหมวดอาหารและพลังงาน ดัดตัวขึ้น 5.4% ในเดือนม.ค. เมื่อเทียบรายปี และสูงกว่าระดับ 5.3% ในเดือนธ.ค. และเมื่อเทียบรายเดือน ดัชนี PCE ทัวไป เพิ่มขึ้น 0.6% ในเดือนม.ค. และสูงกว่าระดับ 0.2% ในเดือนธ.ค. ส่วนดัชนี PCE พื้นฐาน ซึ่งไม่นับรวมหมวดอาหารและพลังงาน และเป็นมาตรวัดอัตราเงินเฟ้อที่เฟดให้ความสำคัญเพิ่มขึ้น 4.7% ในเดือนม.ค. เมื่อเทียบรายปี และสูงกว่าที่นักวิเคราะห์คาดการณ์ที่ระดับ 4.4% และเมื่อเทียบรายเดือน ดัชนี PCE พื้นฐานปรับตัวขึ้น 0.6% ในเดือนม.ค. และสูงกว่าที่นักวิเคราะห์คาดการณ์ที่ระดับ 0.5%

	Close	Change	Volume	OI
SET50	973.75	-12.5	1,233,068,182	663,508
S50G23	974.00	-11.7	47	153
S50H23	967.70	-15.4	171,484	543,22
S50J23	967.50	-14.7	32	235
S50M23	966.80	-15.1	21,716	77,964

Source: TQ Pro

	Last	Support	Resistance
SET50	973.75	965	980
S50H23	967.70	965	980
S50M23	966.80	965	980

Source: Kingsford Securities

Volume by Investors	SET (Million Bath)	Index Futures (Contracts)
Foreign	-5,122.63	3,335
Local Institutions	1,361.85	-21,722
Local Investor	4,393.03	-2,363

Apichai Raomanachai

No. 002939

Nut Kaewborisutsakul

Asst. Derivatives Analyst

ข้อมูลในเอกสารฉบับนี้ รวบรวมมาจากแหล่งข้อมูลที่น่าเชื่อถือ อย่างไรก็ดี บริษัทหลักทรัพย์ คิงส์ฟอร์ด จำกัด (มหาชน) ไม่สามารถที่จะยืนยันหรือรับรองความถูกต้องของข้อมูลเหล่านี้ได้ ไม่ว่าประการใด ๆ บทวิเคราะห์ในเอกสารนี้ จัดทำขึ้นโดยอ้างอิงหลักเกณฑ์ทางวิชาการเกี่ยวกับหลักการวิเคราะห์ และได้เป็นการชี้แนะ หรือเสนอแนะให้ซื้อหรือขายหลักทรัพย์ใด ๆ การตัดสินใจซื้อหรือขายหลักทรัพย์ใด ๆ ของผู้อ่าน ไม่ว่าจะเกิดจากการอ่านบทความในเอกสารนี้หรือไม่ก็ตาม ล้วนเป็นผลจากการใช้วิจารณญาณของผู้อ่าน โดยไม่ส่วนเกี่ยวข้องกับหรือพันธะผูกพันใด ๆ กับ บริษัทหลักทรัพย์ คิงส์ฟอร์ด จำกัด (มหาชน) ไม่ว่ากรณีใด

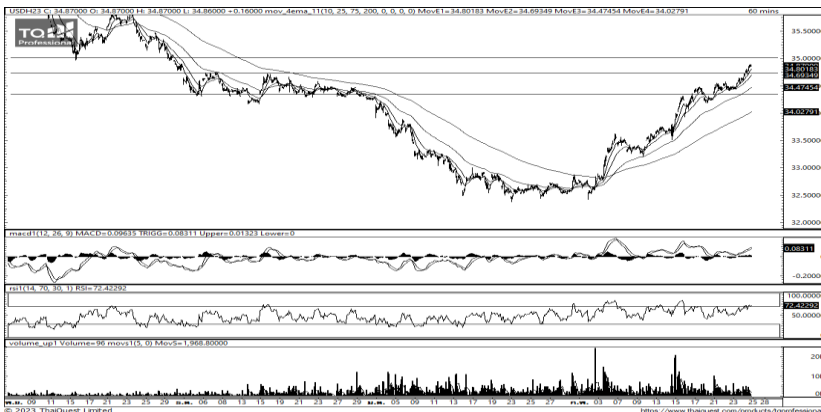
# SET50 Index Futures



KINGSFORD

Series	Close	Chg	Vol. Contracts	OI	OI Chg	Theoretical	Basis	Daly Left	LTD
S50G23	974.00	-11.7	47	123	30	978.54	0.25	0	27/2/2023
S50H23	967.70	-15.4	171,484	537,371	5,850	977.25	-6.05	31	30/3/2023
S50J23	967.50	-14.7	32	171	64	976.09	-6.25	59	27/4/2023
S50M23	966.80	-15.1	21,716	69,588	8,376	973.47	-6.95	122	29/6/2023
S50U23	965.10	-14.6	3,313	25,019	2,051	969.69	-8.65	213	28/9/2023
S50Z23	965.20	-14.3	2,268	14,373	492	965.91	-8.55	304	28/12/2023

## Currency Futures



ที่มา: Kingsford Research

### ภาพการลงทุนระยะสั้น

เข้านี้ dollar index อยู่ที่ 105.178 จุด แข็งค่าขึ้น 0.03 % โดยที่ USDH23 ปิดเมื่อวานนี้อ่อนค่าลง 0.16 บาท/USD โดยค่าเงินยังคงอยู่เหนือเส้น EMA 200 วัน MACD และ RSI ยังคงอยู่ในทิศทางขาขึ้น ซึ่งแสดงถึงแนวโน้มของค่าเงินบาทเป็นการอ่อนค่าโดยมองกรอบการเคลื่อนไหวของ USDH23 อยู่ระหว่างแนวรับที่ 34.50 และแนวต้านที่ 35.00 หากการอ่อนค่าสูงกว่า 35.00 ควรเปิดสถานะ Long เป็นฝั่งที่ได้เปรียบกว่า

	Last	Change	Volume	OI
USDG23	34.97	0.15	8,323	2,168
USDH23	34.87	0.16	32,785	104,073
USDJ23	34.78	0.16	559	4,737
USDM23	34.55	0.15	4,780	35,659

Source: TQ Pro

	Last	Support	Resistance
RTXUSTB	34.91	34.50	35.00
USDH23	34.87	34.50	35.00
USDM23	34.55	34.00	35.00

Source: Kingsford Securities

ข้อมูลในเอกสารฉบับนี้ รวบรวมมาจากแหล่งข้อมูลที่น่าเชื่อถือ อย่างไรก็ดี บริษัทหลักทรัพย์ คิงส์ฟอร์ด จำกัด (มหาชน) ไม่สามารถที่จะยืนยันหรือรับรองความถูกต้องของข้อมูลเหล่านี้ได้ ไม่ว่าประการใด ๆ บทวิเคราะห์ในเอกสารนี้ จัดทำขึ้นโดยอ้างอิงหลักเกณฑ์ทางวิชาการเกี่ยวกับหลักการวิเคราะห์ และมีได้เป็นการชี้แนะ หรือเสนอแนะให้ซื้อหรือขายหลักทรัพย์ใด ๆ การตัดสินใจซื้อหรือขายหลักทรัพย์ใด ๆ ของผู้อ่าน ไม่ว่าจะเกิดจากการอ่านบทความในเอกสารนี้หรือไม่ก็ตาม ล้วนเป็นผลจากการใช้วิจารณญาณของผู้อ่าน โดยไม่มีส่วนเกี่ยวข้องกับหรือพันธผูกพันใด ๆ กับ บริษัทหลักทรัพย์ คิงส์ฟอร์ด จำกัด (มหาชน) ไม่ว่ากรณีใด

# BLOCK TRADE DAILY



KINGSFORD

วันจันทร์ที่ 27 กุมภาพันธ์ พ.ศ. 2566

## Most Active Grainer (%chg)

Rank	STOCK	OI	Price Chg (20 Working Days)
1	STA	1,493	13.74%
2	TASCO	5,226	12.50%
3	PLANB	33,698	11.49%
4	STGT	8,093	9.71%
5	OSP	7,882	9.48%
6	CENTEL	3,360	7.21%
7	DTAC	18,263	6.63%
8	PTG	21,030	6.02%
9	BLA	12,408	5.93%
10	AP	13,063	5.04%
11	DELTA	1,774	4.90%
12	WHA	112,589	4.19%
13	SAWAD	18,311	3.69%
14	TRUE	63,225	3.66%
15	ERW	10,657	3.31%
16	PSH	996	3.01%
17	SIRI	136,653	2.76%
18	KTC	45,632	2.62%
19	ICHI	16,486	2.48%
20	CRC	5,339	2.33%
21	MINT	7,355	2.22%
22	BBL	6,423	1.86%
23	AEONTS	331	1.78%
24	ADVANC	5,209	1.77%
25	AMATA	11,909	1.50%
26	BH	1,608	1.40%
27	S	46,574	0.52%
28	THG	447	0.36%
29	COM7	19,202	0.00%
30	OR	14,825	0.00%

## Top Gainers OI (%chg)

STOCK	OI	%Daily Top OI Change	STOCK	OI	%5 Day Top OI Change
THG	447	36.70%	CHG	8,998	56.43%
TTA	7,091	16.34%	BEC	3,198	44.64%
AAV	96,308	14.17%	AAV	96,308	42.83%
CPALL	13,803	11.98%	THG	447	36.70%
SPALI	4,177	10.53%	KBANK	28,013	31.50%
PLANB	33,698	9.77%	INTUCH	1,863	25.03%
AWC	17,530	9.37%	COM7	19,202	23.69%
HMPRO	8,625	7.37%	HANA	2,603	19.46%
MAJOR	11,142	6.70%	MEGA	708	19.39%
HANA	2,603	5.94%	TTA	7,091	16.55%
BCH	19,102	5.65%	PTTEP	6,102	16.30%
PTTEP	6,102	5.59%	BEM	45,149	15.47%
ORI	9,723	5.42%	WHA	112,589	15.37%
OR	14,825	4.96%	CPALL	13,803	13.91%
EGCO	1,850	3.99%	BANPU	137,322	13.13%

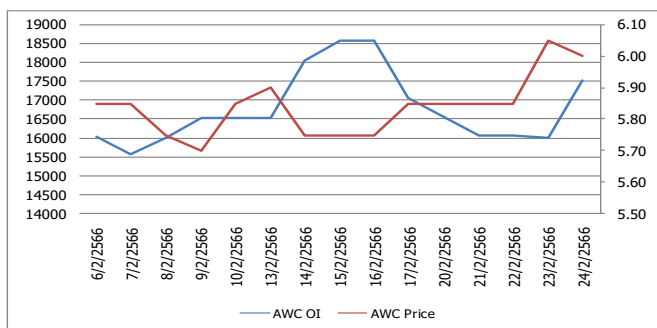
Source: TQ Pro

## Top Loser OI (%chg)

STOCK	OI	%Daily Top OI Change	STOCK	OI	%5 Day Top OI Change
TOP	1,338	-67.91%	STA	1,493	-47.06%
GLOBAL	2,497	-24.61%	TASCO	5,226	-39.74%
PSL	3,018	-19.56%	GLOBAL	2,497	-36.07%
OSP	7,882	-16.01%	AEONTS	331	-33.53%
CHG	8,998	-15.19%	STGT	8,093	-30.90%
TTB	67,021	-11.86%	TTB	67,021	-21.82%
TASCO	5,226	-10.53%	AP	13,063	-21.56%
STGT	8,093	-9.23%	OSP	7,882	-21.20%
RATCH	2,940	-9.03%	BCP	5,330	-18.20%
MINT	7,355	-8.83%	EA	36,051	-17.51%
INTUCH	1,863	-8.81%	PSL	3,018	-17.04%
STA	1,493	-8.29%	JMT	8,535	-16.57%
GULF	25,352	-8.11%	OR	14,825	-15.89%
WHAUP	16,559	-6.76%	SPALI	4,177	-15.74%
RS	72,416	-6.64%	TU	33,215	-13.66%

## ทิศทาง OI/ราคาหุ้นที่น่าจับตามอง

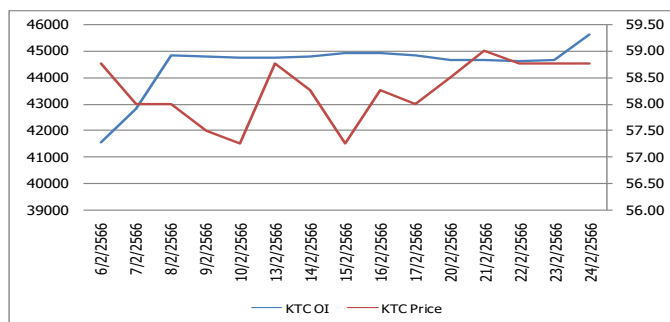
### OI Trend AWC



**Recommend : Short**  
**Support : 5.50**

**Resistance : 6.05**  
**Stop-Loss : 6.10**

### OI Trend KTC



**Recommend : Long**  
**Support : 58.25**

**Resistance : 60.00**  
**Stop-Loss : 58.00**

Source: KINGSFORD

APICHAJ RAOMANACHAI No. 002939  
NUT KAEWBORISUTSAKUL Asst. Derivatives Analyst

ข้อมูลในเอกสารฉบับนี้ รวบรวมมาจากแหล่งข้อมูลที่น่าเชื่อถือ อย่างไรก็ดี บริษัทหลักทรัพย์ คิงส์ฟอร์ด จำกัด (มหาชน) ไม่สามารถที่จะยืนยันหรือรับรองความถูกต้องของข้อมูลเหล่านี้ได้ ไม่ว่าประการใด ๆ บทวิเคราะห์ในเอกสารนี้ จัดทำขึ้นโดยอ้างอิงหลักการทางวิชาการเกี่ยวกับหลักการวิเคราะห์ และไม่ได้เป็นการชี้นำ หรือเสนอแนะให้ซื้อหรือขายหลักทรัพย์ใด ๆ การตัดสินใจซื้อหรือขายหลักทรัพย์ใด ๆ ของผู้อ่าน ไม่ว่าจะเกิดจากการอ่านบทความในเอกสารนี้หรือไม่ก็ตาม ล้วนเป็นผลจากการใช้วิจารณญาณของผู้อ่าน โดยไม่มีส่วนเกี่ยวข้องกับหรือที่ระบุพื้นที่ใด ๆ กับ บริษัทหลักทรัพย์ คิงส์ฟอร์ด จำกัด (มหาชน) ไม่ทางกรณีใด



# Short Sales



KINGSFORD

มูลค่าการขายชอร์ต ณ วันที่ 24 กุมภาพันธ์ 2566

หลักทรัพย์	ปริมาณหุ้นที่ขายชอร์ต (หุ้น)	มูลค่าการขายชอร์ต (บาท)	%เทียบมูลค่าซื้อขายตลาดรวม
7UP	294,100	230,350	3.31%
AAV	5,898,300	16,319,186	4.55%
AAV-R	3,281,000	9,059,266	2.53%
ACC	106,700	135,105	0.62%
ACE	497,800	1,224,588	5.24%
ADVANC	692,300	140,950,800	7.35%
ADVANC-R	544,800	110,295,100	5.78%
AEONTS	5,900	1,190,500	1.99%
AEONTS-R	5,800	1,179,200	1.96%
AGE	111,600	456,498	1.16%
AGE-R	146,000	597,138	1.52%
AH	79,200	2,426,550	5.14%
AH-R	3,900	119,400	0.25%
AI	26,300	172,265	10.42%
AIE	146,600	392,220	6.94%
AIT	259,100	1,567,555	13.09%
AIT-R	5,600	34,115	0.28%
AJ	86,400	984,710	24.05%
AKR	72,000	69,840	5.35%
AMATA	814,000	16,363,700	9.15%
AMATA-R	900,800	18,115,980	10.12%
ANAN	578,300	813,004	4.63%
ANAN-R	227,600	319,349	1.82%
AOT	417,400	30,266,500	6.11%
AOT-R	978,200	70,836,825	14.32%
AP	2,584,800	32,180,120	20.25%
AP-R	1,484,200	18,404,080	11.63%
AS	159,100	2,125,310	10.04%
ASIAN	25,200	332,640	4.37%
ASK	211,900	6,602,100	7.56%
ASK-R	49,600	1,540,950	1.77%
ASP	474,500	1,452,736	29.93%
AU	24,100	284,380	0.42%
AUCT	64,000	694,200	1.34%
AURA	11,500	215,050	0.52%
AWC	4,710,600	28,178,885	11.15%
AWC-R	2,961,700	17,839,185	7.01%
BA	84,900	1,124,930	1.63%
BA-R	67,200	893,360	1.29%
BAFS	61,200	2,007,725	8.36%
BAM	3,734,300	57,682,590	8.15%
BAM-R	5,703,800	87,805,400	12.44%
BANPU	17,834,100	201,837,490	14.38%
BANPU-R	504,100	5,684,950	0.41%
BAY	33,300	990,675	6.43%
BBGI	91,400	579,870	3.10%
BBGI-R	5,300	33,590	0.18%
BBIK-R	37,200	4,410,950	14.86%
BBL	1,205,800	197,523,700	14.78%
BCH	981,300	20,656,290	9.90%
BCH-R	1,024,900	21,596,800	10.34%
BCP	503,700	16,802,625	6.60%
BCP-R	420,500	14,020,600	5.51%
BCPG	591,400	5,800,595	8.68%
BCPG-R	796,100	7,781,710	11.69%

ข้อมูลในเอกสารฉบับนี้ รวบรวมมาจากแหล่งข้อมูลที่น่าเชื่อถือ อย่างไรก็ตาม บริษัทหลักทรัพย์ คิงส์ฟอร์ด จำกัด (มหาชน) ไม่สามารถที่จะยืนยันหรือรับรองความถูกต้องของข้อมูลเหล่านี้ได้ ไม่ว่าประการใด ๆ บทวิเคราะห์ในเอกสารนี้ จัดทำขึ้นโดยอ้างอิงหลักเกณฑ์ทางวิชาการเกี่ยวกับหลักการวิเคราะห์ และมีได้เป็นการชี้แนะ หรือเสนอแนะให้ซื้อหรือขายหลักทรัพย์ใด ๆ การตัดสินใจซื้อหรือขายหลักทรัพย์ใด ๆ ของผู้อ่าน ไม่ว่าจะเกิดจากการอ่านบทความในเอกสารนี้หรือไม่ก็ตาม ล้วนเป็นผลจากการใช้วิจารณญาณของผู้อ่าน โดยไม่มีส่วนเกี่ยวข้องกับหรือพึ่งพิงผูกพันใด ๆ กับ บริษัทหลักทรัพย์ คิงส์ฟอร์ด จำกัด (มหาชน) ไม่ว่ากรณีใด

# Short Sales



KINGSFORD

มูลค่าการขายชอร์ต ณ วันที่ 24 กุมภาพันธ์ 2566

หลักทรัพย์	ปริมาณหุ้นที่ขายชอร์ต (หุ้น)	มูลค่าการขายชอร์ต (บาท)	%เทียบมูลค่าซื้อขายตลาดรวม
BDMS	1,429,500	42,170,250	7.53%
BDMS-R	84,000	2,461,125	0.44%
BE8	2,800	164,500	0.44%
BE8-R	10,300	597,475	1.63%
BEAUTY	202,600	276,632	3.99%
BEAUTY-R	335,400	457,514	6.61%
BEC	47,600	443,120	2.59%
BEC-R	509,900	4,743,910	27.75%
BEM	4,087,600	37,220,775	13.88%
BEM-R	1,026,500	9,341,150	3.49%
BGRIM	1,179,700	45,822,950	19.15%
BGRIM-R	523,800	20,184,225	8.50%
BH	137,500	29,848,300	6.37%
BH-R	255,700	55,263,600	11.84%
BJC	319,400	12,014,450	6.26%
BJC-R	519,500	19,507,900	10.18%
BLA	559,900	17,404,525	8.15%
BLA-R	767,800	23,982,275	11.18%
BLAND	158,600	160,186	0.88%
BOL	10,800	112,320	0.87%
BPP	356,900	5,611,170	13.96%
BPP-R	179,500	2,822,800	7.02%
BRI	61,500	728,880	1.85%
BRR-R	4,500	33,525	0.97%
BTG	48,000	1,559,800	1.78%
BTS	7,995,500	63,848,085	23.49%
BTS-R	8,018,500	63,814,620	23.55%
BYD	911,800	10,037,340	14.01%
BYD-R	523,300	5,765,290	8.04%
CBG	331,100	33,030,350	9.39%
CBG-R	431,500	43,078,050	12.24%
CCET	27,900	63,624	0.61%
CCET-R	47,800	109,624	1.05%
CENDEL	122,300	6,815,400	4.85%
CENDEL-R	259,400	14,410,075	10.28%
CHAYO	154,000	1,526,010	4.02%
CHG	1,833,000	6,893,716	4.52%
CHG-R	3,393,300	12,772,644	8.36%
CK	243,800	5,349,590	8.49%
CK-R	340,000	7,474,630	11.85%
CKP	258,200	1,097,186	1.76%
CKP-R	2,278,700	9,605,360	15.52%
COM7	1,480,300	46,362,150	13.14%
COM7-R	374,000	11,616,500	3.32%
CPALL	3,735,100	235,545,275	3.45%
CPALL-R	11,237,600	694,857,825	10.37%
CPF	3,168,000	71,819,200	10.46%
CPF-R	2,900,400	65,720,340	9.58%
CPN	619,100	43,227,350	4.58%
CPN-R	592,700	41,313,125	4.39%
CRC	1,484,100	66,067,950	11.23%
CRC-R	608,100	26,856,250	4.60%
CV	431,700	742,508	18.83%
DCC	550,500	1,284,570	5.61%
DCC-R	326,700	764,478	3.33%

ข้อมูลในเอกสารฉบับนี้ รวบรวมมาจากแหล่งข้อมูลที่น่าเชื่อถือ อย่างไรก็ตาม บริษัทหลักทรัพย์ คิงส์ฟอร์ด จำกัด (มหาชน) ไม่สามารถที่จะยืนยันหรือรับรองความถูกต้องของข้อมูลเหล่านี้ได้ ไม่ว่าประการใด ๆ บทวิเคราะห์ในเอกสารนี้ จัดทำขึ้นโดยอ้างอิงหลักเกณฑ์ทางวิชาการเกี่ยวกับหลักการวิเคราะห์ และมีได้เป็นการชี้แนะ หรือเสนอแนะให้ซื้อหรือขายหลักทรัพย์ใด ๆ การตัดสินใจซื้อหรือขายหลักทรัพย์ใด ๆ ของผู้อ่าน ไม่ว่าจะเกิดจากการอ่านบทความในเอกสารนี้หรือไม่ก็ตาม ล้วนเป็นผลจากการใช้วิจารณญาณของผู้อ่าน โดยไม่มีส่วนเกี่ยวข้องกับหรือพันธะผูกพันใด ๆ กับ บริษัทหลักทรัพย์ คิงส์ฟอร์ด จำกัด (มหาชน) ไม่ว่ากรณีใด

# Short Sales



KINGSFORD

มูลค่าการขายชอร์ต ณ วันที่ 24 กุมภาพันธ์ 2566

หลักทรัพย์	ปริมาณหุ้นที่ขายชอร์ต (หุ้น)	มูลค่าการขายชอร์ต (บาท)	%เทียบมูลค่าซื้อขายตลาดรวม
DDD	18,200	321,310	2.03%
DELTA	16,350	15,746,200	0.92%
DELTA-R	302,250	287,394,100	16.97%
DEMCO	26,800	126,910	4.04%
DITTO	3,100	130,200	0.18%
DITTO-R	107,500	4,623,450	6.24%
DMT	423,400	5,714,860	11.09%
DMT-R	247,800	3,338,030	6.49%
DOHOME	1,438,500	21,846,690	4.25%
DOHOME-R	458,200	6,956,370	1.35%
DRT	6,600	54,100	2.39%
DUSIT	6,900	81,690	0.49%
EA	2,063,900	160,354,000	5.94%
EA-R	3,047,500	236,816,400	8.77%
EASTW	601,200	3,226,570	11.01%
EGCO	35,300	5,964,750	3.34%
EGCO-R	68,400	11,551,650	6.47%
EKH	71,200	658,600	3.00%
EKH-R	24,800	228,885	1.04%
EP	3,900	14,586	1.19%
EPG	267,700	2,297,520	15.35%
EPG-R	171,600	1,465,030	9.84%
ERW	424,900	2,112,892	1.12%
ERW-R	100	496	0.00%
ESSO	927,100	8,226,300	8.91%
ESSO-R	1,000	8,870	0.01%
ETC	51,200	205,824	0.41%
FORTH	65,100	2,734,300	2.12%
FORTH-R	10,600	448,675	0.35%
FPI	85,900	255,414	4.57%
FSMART	36,300	439,230	0.25%
FSMART-R	47,100	565,200	0.33%
GFPT	168,100	2,090,230	5.83%
GFPT-R	556,600	6,897,310	19.30%
GLOBAL	1,443,000	27,137,830	5.03%
GLOBAL-R	1,856,200	34,872,780	6.47%
GPSC	220,700	15,027,825	4.16%
GPSC-R	745,000	50,611,725	14.03%
GULF	2,434,500	128,479,550	8.12%
GULF-R	2,285,200	119,676,750	7.62%
GUNKUL	7,082,300	29,237,214	9.27%
GUNKUL-R	7,931,700	32,734,596	10.38%
HANA	195,900	10,952,075	3.90%
HANA-R	956,200	53,366,775	19.02%
HENG	669,500	2,123,214	3.62%
HENG-R	5,000	15,900	0.03%
HL	8,000	196,900	1.17%
HMPRO	1,662,400	24,380,180	6.80%
HMPRO-R	5,387,000	78,750,650	22.04%
HTC	43,200	1,310,850	23.66%
HUMAN	103,800	1,247,490	5.01%
ICC	100	3,475	6.67%
ICHI	553,200	6,809,700	8.82%
ICHI-R	51,800	641,840	0.83%

ข้อมูลในเอกสารฉบับนี้ รวบรวมมาจากแหล่งข้อมูลที่เชื่อถือได้ อย่างไรก็ตาม บริษัทหลักทรัพย์ คิงส์ฟอร์ด จำกัด (มหาชน) ไม่สามารถที่จะยืนยันหรือรับรองความถูกต้องของข้อมูลเหล่านี้ได้ ไม่ว่าประการใด ๆ บทวิเคราะห์ในเอกสารนี้ จัดทำขึ้นโดยอ้างอิงหลักเกณฑ์ทางวิชาการเกี่ยวกับหลักการวิเคราะห์ และมีได้เป็นการชี้แนะ หรือเสนอแนะให้ซื้อหรือขายหลักทรัพย์ใด ๆ การตัดสินใจซื้อหรือขายหลักทรัพย์ใด ๆ ของผู้อ่าน ไม่ว่าจะเกิดจากการอ่านบทความในเอกสารนี้หรือไม่ก็ตาม ล้วนเป็นผลจากการใช้วิจารณญาณของผู้อ่าน โดยไม่มีส่วนเกี่ยวข้องกับหรือพึ่งพิงผูกพันใด ๆ กับ บริษัทหลักทรัพย์ คิงส์ฟอร์ด จำกัด (มหาชน) ไม่ว่ากรณีใด

# Short Sales



KINGSFORD

มูลค่าการขายชอร์ต ณ วันที่ 24 กุมภาพันธ์ 2566

หลักทรัพย์	ปริมาณหุ้นที่ขายชอร์ต (หุ้น)	มูลค่าการขายชอร์ต (บาท)	%เทียบมูลค่าซื้อขายตลาดรวม
III	85,500	1,185,940	1.86%
III-R	4,000	55,130	0.09%
ILM	83,700	1,534,570	15.09%
ILM-R	33,000	607,140	5.95%
INTUCH	341,500	24,616,625	3.13%
INTUCH-R	3,574,200	258,187,725	32.72%
IP	15,100	210,180	2.91%
IRPC	13,472,200	39,255,170	11.85%
IRPC-R	19,209,700	55,708,466	16.89%
ITD	1,545,100	2,900,495	17.04%
ITD-R	749,500	1,408,171	8.26%
ITEL	118,100	445,900	2.66%
IVL	1,698,600	64,749,100	9.40%
IVL-R	1,352,400	51,449,350	7.49%
JAS	1,616,500	3,709,898	10.31%
JAS-R	2,917,900	6,680,844	18.62%
JMART	817,400	23,392,950	4.86%
JMART-R	922,300	26,059,850	5.48%
JMT	904,300	43,496,500	7.24%
JMT-R	2,137,300	102,103,350	17.12%
JR	8,900	59,630	9.26%
JTS-R	900	32,275	0.07%
JUBILE	9,800	265,175	0.80%
KAMART	90,000	736,645	0.92%
KAMART-R	4,000	32,745	0.04%
KBANK	873,100	119,287,050	4.52%
KBANK-R	795,300	108,645,250	4.12%
KCC	2,200	14,960	0.17%
KCE	557,000	25,721,625	2.62%
KCE-R	3,001,400	138,445,575	14.12%
KEX	104,300	1,659,270	3.71%
KEX-R	182,200	2,885,350	6.48%
KGI	142,900	721,645	3.42%
KGI-R	6,300	31,815	0.15%
KISS	201,800	1,584,960	2.91%
KISS-R	20,900	164,065	0.30%
KKP	443,500	29,764,925	6.27%
KKP-R	769,500	51,841,450	10.88%
KSL	121,800	436,952	6.59%
KSL-R	3,000	10,740	0.16%
KTB	3,223,300	55,500,760	7.45%
KTB-R	3,991,500	68,763,500	9.22%
KTC	291,200	17,134,175	6.34%
KTC-R	846,100	49,572,275	18.43%
LANNA	55,000	868,310	5.31%
LANNA-R	18,300	287,310	1.77%
LH	4,014,200	39,034,685	11.54%
LH-R	2,699,000	26,314,035	7.76%
LHFG	158,000	183,280	4.11%
LOXLEY	44,900	96,650	33.63%
LPN	124,200	539,028	6.08%
M	80,100	4,445,550	7.82%
M-R	90,400	5,022,050	8.83%
MAJOR	237,500	4,287,640	4.32%

ข้อมูลในเอกสารฉบับนี้ รวบรวมมาจากแหล่งข้อมูลที่เชื่อถือได้ อย่างไรก็ตาม บริษัทหลักทรัพย์ คิงส์ฟอร์ด จำกัด (มหาชน) ไม่สามารถที่จะยืนยันหรือรับรองความถูกต้องของข้อมูลเหล่านี้ได้ ไม่ว่าประการใด ๆ บทวิเคราะห์ในเอกสารนี้ จัดทำขึ้นโดยอ้างอิงหลักเกณฑ์ทางวิชาการเกี่ยวกับหลักการวิเคราะห์ และมีได้เป็นการชี้แนะ หรือเสนอแนะให้ซื้อหรือขายหลักทรัพย์ใด ๆ การตัดสินใจซื้อหรือขายหลักทรัพย์ใด ๆ ของผู้อ่าน ไม่ว่าจะเกิดจากการอ่านบทความในเอกสารนี้หรือไม่ก็ตาม ล้วนเป็นผลจากการใช้วิจารณญาณของผู้อ่าน โดยไม่มีส่วนเกี่ยวข้องกับหรือพันธะผูกพันใด ๆ กับ บริษัทหลักทรัพย์ คิงส์ฟอร์ด จำกัด (มหาชน) ไม่ว่ากรณีใด



# Short Sales



KINGSFORD

มูลค่าการขายชอร์ต ณ วันที่ 24 กุมภาพันธ์ 2566

หลักทรัพย์	ปริมาณหุ้นที่ขายชอร์ต (หุ้น)	มูลค่าการขายชอร์ต (บาท)	%เทียบมูลค่าซื้อขายตลาดรวม
MAJOR-R	960,700	17,235,500	17.47%
MBK	128,000	2,153,790	6.71%
MBK-R	165,500	2,786,330	8.68%
MC	64,800	725,760	5.67%
MEGA	167,400	7,837,500	2.39%
MEGA-R	403,100	18,863,125	5.75%
MINT	2,407,500	82,218,125	5.42%
MINT-R	3,001,100	102,914,200	6.76%
MONO	1,458,900	2,226,056	3.37%
MTC	362,900	12,730,375	3.88%
MTC-R	648,800	22,740,825	6.94%
NER	511,200	3,147,690	4.75%
NER-R	52,100	320,415	0.48%
NETBAY	22,000	609,450	0.82%
NEX	120,300	2,012,450	2.35%
NEX-R	15,000	247,810	0.29%
NOBLE	249,900	1,357,450	6.38%
NRF	114,700	656,680	4.08%
NRF-R	23,000	129,950	0.82%
NSL	13,600	311,720	0.47%
NTV	200	8,600	0.22%
ONEE	571,200	4,500,795	6.73%
ONEE-R	495,200	3,879,460	5.84%
OR	1,632,100	36,717,920	6.34%
OR-R	1,267,000	28,567,370	4.92%
ORI	419,900	4,984,280	7.53%
ORI-R	170,800	2,026,860	3.06%
OSP	1,401,900	44,053,425	13.54%
OSP-R	584,900	18,308,200	5.65%
PLANB	1,284,900	12,430,730	3.86%
PLANB-R	3,277,700	31,778,795	9.85%
PLAT	129,600	465,932	21.43%
PLAT-R	6,600	23,786	1.09%
PR9	45,100	946,160	2.57%
PRIME	16,200	24,969	1.00%
PRM	505,500	3,895,030	8.04%
PRM-R	109,100	840,110	1.73%
PSH	43,100	587,970	3.74%
PSL	982,300	15,042,200	4.53%
PSL-R	790,300	12,100,520	3.64%
PTG	734,100	10,331,570	6.34%
PTG-R	534,800	7,542,380	4.62%
PTL	70,100	1,334,490	2.51%
PTL-R	77,300	1,473,510	2.77%
PTT	3,917,500	127,318,750	17.38%
PTT-R	1,379,400	44,799,950	6.12%
PTTEP	865,100	133,205,200	9.42%
PTTEP-R	548,300	84,152,700	5.97%
PTTGC	205,500	9,765,975	1.89%
PTTGC-R	1,175,400	55,855,200	10.79%
QH	2,202,500	5,153,850	20.40%
QH-R	1,616,000	3,761,534	14.97%
QTC	6,600	31,680	5.84%
RABBIT	316,100	357,376	1.87%
RABBIT-R	452,800	511,452	2.68%
RAM-R	3,700	198,650	8.33%

ข้อมูลในเอกสารฉบับนี้ รวบรวมมาจากแหล่งข้อมูลที่เชื่อถือได้ อย่างไรก็ตาม บริษัทหลักทรัพย์ คิงส์ฟอร์ด จำกัด (มหาชน) ไม่สามารถที่จะยืนยันหรือรับรองความถูกต้องของข้อมูลเหล่านี้ได้ ไม่ว่าประการใด ๆ บทวิเคราะห์ในเอกสารนี้ จัดทำขึ้นโดยอ้างอิงหลักเกณฑ์ทางวิชาการเกี่ยวกับหลักการวิเคราะห์ และมีได้เป็นการชี้แนะ หรือเสนอแนะให้ซื้อหรือขายหลักทรัพย์ใด ๆ การตัดสินใจซื้อหรือขายหลักทรัพย์ใด ๆ ของผู้อ่าน ไม่ว่าจะเกิดจากการอ่านบทความในเอกสารนี้หรือไม่ก็ตาม ล้วนเป็นผลจากการใช้วิจารณญาณของผู้อ่าน โดยไม่มีส่วนเกี่ยวข้องกับหรือพันธะผูกพันใด ๆ กับ บริษัทหลักทรัพย์ คิงส์ฟอร์ด จำกัด (มหาชน) ในวาระนี้

# Short Sales



KINGSFORD

มูลค่าการขายชอร์ต ณ วันที่ 24 กุมภาพันธ์ 2566

หลักทรัพย์	ปริมาณหุ้นที่ขายชอร์ต (หุ้น)	มูลค่าการขายชอร์ต (บาท)	%เทียบมูลค่าซื้อขายตลาดรวม
RATCH	480,200	19,688,200	7.80%
RATCH-R	435,600	17,892,925	7.07%
RBF	108,000	1,396,740	4.12%
RBF-R	219,200	2,847,610	8.36%
RCL	1,004,300	31,825,750	7.17%
RCL-R	476,800	15,185,225	3.40%
RJH	5,000	150,000	2.24%
RJH-R	11,300	339,000	5.06%
ROJNA	113,400	678,540	7.40%
RS	114,700	1,775,100	4.94%
S	55,300	106,649	1.61%
S-R	127,100	244,630	3.70%
SABINA	15,100	382,000	2.00%
SABUY	847,900	10,341,940	7.76%
SABUY-R	190,200	2,326,380	1.74%
SAK	102,200	732,885	1.91%
SAMART	26,400	138,235	1.67%
SAPPE	7,400	380,350	1.32%
SAT	28,100	591,360	1.73%
SAWAD	352,600	19,887,200	3.72%
SAWAD-R	1,656,900	92,939,700	17.46%
SC	1,185,800	5,453,124	3.62%
SC-R	764,300	3,501,938	2.33%
SCB	557,800	56,036,175	5.01%
SCB-R	352,600	35,492,100	3.16%
SCC	166,200	55,152,500	8.71%
SCC-R	191,000	63,590,000	10.01%
SCCC	43,500	6,401,400	5.91%
SCCC-R	44,900	6,622,650	6.10%
SCGP	1,288,900	66,786,625	21.41%
SCGP-R	879,800	45,793,800	14.62%
SCN	23,800	49,220	3.38%
SENA	54,100	213,154	6.91%
SGP	15,500	155,000	2.43%
SHR	193,700	890,782	1.00%
SINGER	1,011,700	23,226,700	4.46%
SINGER-R	179,000	4,059,110	0.79%
SIRI	2,092,400	3,886,964	2.10%
SIRI-R	2,690,300	5,019,621	2.70%
SIS	7,500	195,450	2.16%
SIS-R	400	10,550	0.12%
SISB	40,400	1,031,850	3.23%
SISB-R	18,500	467,650	1.48%
SJWD	32,100	605,090	3.73%
SJWD-R	43,000	808,720	5.00%
SKR	36,200	361,315	1.95%
SKY-R	42,900	1,319,150	0.83%
SMPC	22,700	276,940	4.07%
SNC	26,100	375,840	2.02%
SNNP	99,600	2,345,600	1.47%
SPA-R	31,400	356,080	2.42%
SPALI	1,032,700	23,573,820	9.50%
SPALI-R	143,700	3,283,360	1.32%
SPCG	9,200	131,560	10.54%
SPCG-R	1,800	25,740	2.06%
SPRC	841,400	9,211,310	4.92%

ข้อมูลในเอกสารฉบับนี้ รวบรวมมาจากแหล่งข้อมูลที่เชื่อถือได้ อย่างไรก็ตาม บริษัทหลักทรัพย์ คิงส์ฟอร์ด จำกัด (มหาชน) ไม่สามารถที่จะยืนยันหรือรับรองความถูกต้องของข้อมูลเหล่านี้ได้ ไม่ว่าประการใด ๆ บทวิเคราะห์ในเอกสารนี้ จัดทำขึ้นโดยอ้างอิงหลักเกณฑ์ทางวิชาการเกี่ยวกับหลักการวิเคราะห์ และมีได้เป็นการชี้แนะ หรือเสนอแนะให้ซื้อหรือขายหลักทรัพย์ใด ๆ การตัดสินใจซื้อหรือขายหลักทรัพย์ใด ๆ ของผู้อ่าน ไม่ว่าจะเกิดจากการอ่านบทความในเอกสารนี้หรือไม่ก็ตาม ล้วนเป็นผลจากการใช้วิจารณญาณของผู้อ่าน โดยไม่มีส่วนเกี่ยวข้องกับหรือพันธะผูกพันใด ๆ กับ บริษัทหลักทรัพย์ คิงส์ฟอร์ด จำกัด (มหาชน) ไม่ว่ากรณีใด

# Short Sales



KINGSFORD

มูลค่าการขายชอร์ต ณ วันที่ 24 กุมภาพันธ์ 2566

หลักทรัพย์	ปริมาณหุ้นที่ขายชอร์ต (หุ้น)	มูลค่าการขายชอร์ต (บาท)	%เทียบมูลค่าซื้อขายตลาดรวม
SPRC-R	767,900	8,406,140	4.49%
SSP	150,800	1,435,690	9.36%
STA	583,900	14,817,800	7.97%
STA-R	905,700	22,993,175	12.37%
STANLY	100	18,200	1.03%
STARK	5,105,800	12,362,336	5.12%
STARK-R	970,800	2,329,082	0.97%
STEC	387,900	5,111,310	4.80%
STEC-R	401,200	5,316,850	4.96%
STGT	428,600	4,857,160	3.02%
STPI	119,000	563,712	2.42%
SUPER	2,252,600	1,351,560	4.30%
SUPER-R	1,211,700	727,020	2.31%
SUPEREIF	27,600	264,960	8.35%
SUSCO	80,400	307,128	1.52%
SYNEX	22,200	362,930	3.30%
SYNEX-R	161,200	2,634,380	23.98%
TASCO	518,000	10,193,360	3.88%
TCAP	199,100	8,480,100	6.00%
TCAP-R	287,400	12,217,250	8.66%
TEAMG	67,800	719,040	0.85%
TEAMG-R	15,600	168,210	0.19%
TFG	72,500	398,750	1.25%
TFG-R	345,400	1,905,485	5.94%
THANI	685,200	2,763,152	6.68%
THANI-R	1,890,800	7,622,356	18.45%
THCOM	238,000	3,754,880	5.54%
THCOM-R	22,400	353,780	0.52%
THG	120,000	8,365,000	9.62%
THG-R	107,900	7,508,400	8.65%
TIDLOR	700,000	19,995,975	10.33%
TIDLOR-R	348,100	9,911,175	5.14%
TIPH	138,400	7,029,575	5.45%
TIPH-R	134,000	6,829,675	5.28%
TISCO	383,200	39,257,500	11.21%
TISCO-R	124,700	12,749,700	3.65%
TKC	22,000	546,910	1.03%
TKN	134,900	1,485,370	0.78%
TKN-R	197,800	2,096,680	1.15%
TKS	184,300	2,424,180	5.36%
TLI	709,800	10,066,170	2.81%
TLI-R	296,900	4,136,470	1.18%
TOA	10,900	359,700	1.83%
TOA-R	1,000	33,100	0.17%
TOP	1,203,700	63,383,175	6.60%
TOP-R	1,826,500	95,585,550	10.02%
TPIPL	385,200	659,682	4.13%
TPIPP	132,900	446,544	6.53%
TPIPP-R	155,700	523,152	7.66%
TQM	95,500	3,869,900	9.30%
TQM-R	29,700	1,192,075	2.89%
TSE	40,900	99,096	0.98%
TSTH	75,700	84,027	1.58%
TTA	735,100	5,855,650	12.96%
TTA-R	185,000	1,474,560	3.26%
TTB	14,310,700	20,091,980	7.90%

ข้อมูลในเอกสารฉบับนี้ รวบรวมมาจากแหล่งข้อมูลที่เชื่อถือได้ อย่างไรก็ตาม บริษัทหลักทรัพย์ คิงส์ฟอร์ด จำกัด (มหาชน) ไม่สามารถที่จะยืนยันหรือรับรองความถูกต้องของข้อมูลเหล่านี้ได้ ไม่ว่าประการใด ๆ บทวิเคราะห์ในเอกสารนี้ จัดทำขึ้นโดยอ้างอิงหลักเกณฑ์ทางวิชาการเกี่ยวกับหลักการวิเคราะห์ และมีได้เป็นการชี้แนะหรือเสนอแนะให้ซื้อหรือขายหลักทรัพย์ใด ๆ การตัดสินใจซื้อหรือขายหลักทรัพย์ใด ๆ ของผู้อ่าน ไม่ว่าจะเกิดจากการอ่านบทความในเอกสารนี้หรือไม่ก็ตาม ล้วนเป็นผลจากการใช้วิจารณญาณของผู้อ่าน โดยไม่มีส่วนเกี่ยวข้องกับหรือพึ่งพิงผูกพันใด ๆ กับ บริษัทหลักทรัพย์ คิงส์ฟอร์ด จำกัด (มหาชน) ไม่ว่ากรณีใด

# Short Sales



KINGSFORD

มูลค่าการขายชอร์ต ณ วันที่ 24 กุมภาพันธ์ 2566

หลักทรัพย์	ปริมาณหุ้นที่ขายชอร์ต (หุ้น)	มูลค่าการขายชอร์ต (บาท)	%เทียบมูลค่าซื้อขายตลาดรวม
TTB-R	619,200	866,880	0.34%
TTCL	28,000	124,372	1.65%
TTW	330,300	3,079,960	5.10%
TTW-R	498,600	4,640,125	7.69%
TU	2,709,500	43,698,140	13.37%
TU-R	724,700	11,687,660	3.58%
TVO	60,900	1,750,875	7.51%
TVO-R	10,800	310,500	1.33%
UBE	311,500	481,391	3.21%
UNIQ	57,200	257,630	16.47%
UTP	8,800	133,740	1.45%
UTP-R	2,800	42,840	0.46%
UV-R	79,600	258,226	0.63%
UVAN	105,500	867,430	4.51%
VGI	927,300	4,230,516	3.14%
VGI-R	3,119,700	14,168,864	10.55%
VIBHA	399,500	1,061,670	12.78%
VIBHA-R	155,900	414,694	4.99%
VIH	7,800	66,690	6.18%
VNG	25,200	124,488	6.11%
WHA	7,152,000	28,391,966	3.94%
WHA-R	7,318,800	28,978,240	4.03%
WHAUP	434,200	1,727,346	2.20%
WHAUP-R	91,400	355,320	0.46%
WICE	743,000	7,792,440	15.49%
WICE-R	24,000	251,600	0.50%
WORK	20,700	368,460	26.47%
WP	5,300	23,762	1.67%
XO	29,900	391,500	9.67%
XPG	67,300	87,490	0.84%
YGG	54,400	426,395	2.46%

หมายเหตุ - ไม่รวมรายการขายชอร์ตของสมาชิกที่เป็นผู้ร่วมค้ำหน่วยลงทุนหรือผู้ดูแลสภาพคล่องของหน่วยลงทุนของกองทุนรวมอีทีเอฟเพื่อบัญชีบริษัทประเภทเพื่อทำกำไรจากส่วนต่างของราคาหรือเพื่อดูแลสภาพคล่องแล้วแต่กรณี

ข้อมูลในเอกสารฉบับนี้ รวบรวมมาจากแหล่งข้อมูลที่เชื่อถือได้ อย่างไรก็ตาม บริษัทหลักทรัพย์ คิงส์ฟอร์ด จำกัด (มหาชน) ไม่สามารถที่จะยืนยันหรือรับรองความถูกต้องของข้อมูลเหล่านี้ได้ ไม่ว่าประการใด ๆ บทวิเคราะห์ในเอกสารนี้ จัดทำขึ้นโดยอ้างอิงหลักเกณฑ์ทางวิชาการเกี่ยวกับหลักการวิเคราะห์ และมีได้เป็นการชี้แนะ หรือเสนอแนะให้ซื้อหรือขายหลักทรัพย์ใด ๆ การตัดสินใจซื้อหรือขายหลักทรัพย์ใด ๆ ของผู้อ่าน ไม่ว่าจะเกิดจากการอ่านบทความในเอกสารนี้หรือไม่ก็ตาม ล้วนเป็นผลจากการใช้วิจารณญาณของผู้อ่าน โดยไม่มีส่วนเกี่ยวข้องหรือพันธะผูกพันใด ๆ กับ บริษัทหลักทรัพย์ คิงส์ฟอร์ด จำกัด (มหาชน) ไม่ว่ากรณีใด



# Stock Calendar



KINGSFORD

รายงานการเปลี่ยนแปลงการถือหลักทรัพย์ของผู้บริหาร (แบบ 59-2) ประจำปีที่ 24 กุมภาพันธ์ 2566

ชื่อผู้บริหาร	ประเภทหลักทรัพย์	วันที่ได้มา / จำหน่าย	จำนวน	ราคา	วิธีการได้มา/ หน่าย	
TASCO	นาย เขียวรี เดอเฟรน	ใบแสดงสิทธิใน ผลประโยชน์ที่เกิด จากหลักทรัพย์ อ้างอิงไทย (NVDR) อ้างอิง ใบแสดงสิทธิใน การซื้อหุ้นเพิ่มทุน ที่โอนสิทธิได้	22/02/2566	50,000	19.40	ขาย
PROUD	นาย พสุ ลิปดพัลลภ	หุ้นสามัญ	23/02/2566	17,000,000	2.06	ขาย
PSH	นาง รัดนา พรหมสวัสดิ์	หุ้นสามัญ	23/02/2566	100,000	13.60	ขาย
(MBAX	นาย พิสุทธิ เลิศวิไล	ใบสำคัญแสดง สิทธิที่จะซื้อหุ้น	23/02/2566	21,500	1.77	ขาย
ADD	นาย รวิินทร์ วิรัชพิณฑุ	หุ้นสามัญ	23/02/2566	10,000	9.26	ซื้อ
TASCO	นาย เขียวรี เดอเฟรน	ใบแสดงสิทธิใน ผลประโยชน์ที่เกิด จากหลักทรัพย์ อ้างอิงไทย (NVDR) อ้างอิง ใบแสดงสิทธิใน การซื้อหุ้นเพิ่มทุน ที่โอนสิทธิได้	22/02/2566	50,000	19.40	ขาย
PROUD	นาย พสุ ลิปดพัลลภ	หุ้นสามัญ	23/02/2566	17,000,000	2.06	ขาย
PSH	นาง รัดนา พรหมสวัสดิ์	หุ้นสามัญ	23/02/2566	100,000	13.60	ขาย
MBAX	นาย พิสุทธิ เลิศวิไล	ใบสำคัญแสดง สิทธิที่จะซื้อหุ้น	23/02/2566	21,500	1.77	ขาย
ADD	นาย รวิินทร์ วิรัชพิณฑุ	หุ้นสามัญ	23/02/2566	10,000	9.26	ซื้อ

# Stock Calendar



KINGSFORD

แบบรายงานการได้มาหรือจำหน่ายหลักทรัพย์ของกิจการ (แบบ 246-2) ประจำวันที่ 22 กุมภาพันธ์ 2566

หลักทรัพย์	ชื่อผู้ได้มา/จำหน่าย	วิธีการ	ประเภท หลักทรัพย์ <sup>1</sup>	% ก่อน ได้มา/ จำหน่าย	% ได้มา/ จำหน่าย	% หลัง ได้มา/ จำหน่าย	วันที่ได้มา/ จำหน่าย	% ก่อน ได้มา/ จำหน่าย (กลุ่ม) <sup>2</sup>	% ได้มา/ จำหน่าย (กลุ่ม) <sup>2</sup>	% หลัง ได้มา/ จำหน่าย (กลุ่ม) <sup>2</sup>
CHASE	THE TON POH FUND	ได้มา	หุ้น	3.5256	1.5109	5.0366	21/02/2566	3.5256	1.5109	5.0366

# Stock Calendar



KINGSFORD

FEBRUARY 2023				
Monday	Tuesday	Wednesday	Thursday	Friday

27	28			
<p><b>XD</b> AMATAR ( 0.0330 หารบ ) BOL ( 0.1650 หารบ ) GVREIT ( 0.1980 หารบ ) PTTGC ( 0.25 หารบ )</p> <p><b>XM</b> AMATAR, BOL, DCC, JMART, JMT, KEX, PTTGC, Q-CON, SFP, SMPC</p> <p><b>XN</b> AMATAR</p> <p><b>NEWLISTED</b> BRR-W1 162,383,044 Units BRR-W2 81,191,490 Units CHEWA-W2 50,954,000 Units</p> <p><b>Shares</b> SDC 67,901,233 Shares</p>	<p><b>XD</b> ASK (1.44 หารบ ) CPNREIT ( 0.0607 หารบ ) DELTA ( 4.00 หารบ ) ITC ( 0.20 หารบ ) OR ( 0.15 หารบ ) VGI ( 0.04 หารบ )</p> <p><b>XM</b> AMARC, ASK, CHEWA, CPNCG, DELEA, DIF, ERWPF, GC, ITC OR, POPF, PPF, SIRIP, TOG, YUASA</p> <p><b>XN</b> CPNREIT</p> <p><b>การจัดประชุมผู้ถือหุ้น</b> SUSCO, TAPAC, WAVE</p>			

MARCH 2023				
Monday	Tuesday	Wednesday	Thursday	Friday

	1	2	3
	<p><b>XD</b> THANI (0.17 หารบ) MIPF (0.32 หารบ) LPN (0.12 หารบ) KDH (0.75 หารบ) GULF (0.60 หารบ) BKKCP (0.18 หารบ) BBGI (0.05 หารบ)</p> <p><b>XM</b> ALLY, BBGI, BKKGP, GULF, KDH, KWC, LPN, MIPF, SAK, TAE, THANI</p> <p><b>การจัดประชุมผู้ถือหุ้น</b> SGC</p>	<p><b>XD</b> XO (0.21 หารบ) TTLPF (0.422 หารบ) TFM (0.08 หารบ) TFFIF (0.1032 หารบ) TASCO (1.00 หารบ) SPVI (0.175 หารบ) SNC (0.40 หารบ) PTT (0.70 หารบ) PT (0.35 หารบ) PM (0.28 หารบ) PHOL (0.12 หารบ) MBAX (0.38 หารบ) KSL (0.07 หารบ) KBSPIF (0.174 หารบ) JASIF (0.23 หารบ) INSET (0.05 หารบ) IFS (0.1633 หารบ) HENG (0.0666 หารบ) FUTUREPF (0.34 หารบ) EGATIF (0.0918 หารบ) CPTGF (0.1615 หารบ) CBG (0.75 หารบ)</p> <p><b>XM</b> AIT, AUCT, CBG, CTARAF, HENG, IFS, INSET, KPNPF, MBX,MJLF, PHOL, PM, PSL, PT PTT, S11, SCB, SKR, SNC, SPVI,STA, STGT, TASCO, TFM, SO</p> <p><b>XN</b> EGATIF</p>	<p><b>XD</b> TU (0.44 หารบ) TIF1 (0.14 หารบ) SUPEREIF (0.13093 หารบ) SPRIME (0.16 หารบ) MST (0.61 หารบ) DRT (0.26 หารบ) CTW (0.05 หารบ) BCPG (0.16 หารบ) BCP (1.00 หารบ)</p> <p><b>XM</b> ADB, BCP, BCPG, CTW, DRT, ERW, LEO, MPIC, MST, PACO, PPP, PRAPAT, SPC, SPRIME, TCAP, TIDLOR, ITSCO, TLHPF, TM, TPCH, TPLAS, TTB, TU, VPO, WGE</p> <p><b>XN</b> BRRGIF, SUPEREIF, TLHPR</p>

# Stock Calendar



KINGSFORD

6	7	8	9	10
	<b>XD</b> LUXF (0.20 (חרע)) KTBSTMR (0.1777 (חרע)) GROREIT (0.30 (חרע)) GFPT (0.20 (חרע)) GAHREIT (0.30 (חרע)) ENY (2.00 (חרע)) EBANK (0.32 (חרע)) DMT (0.38 (חרע)) BIZ (0.20 (חרע)) AMANAH (0.20 (חרע))	<b>XD</b> WICE (0.44 (חרע)) TTW (0.30 (חרע)) TPIPP (0.03 (חרע)) TPIPL (0.07 (חרע)) TK (0.42 (חרע)) TEAM (0.20 (חרע)) SONIC (0.11 (חרע)) SFT (0.07 (חרע)) SAT (1.12 (חרע)) SAF (0.035 (חרע)) OGC (0.57 (חרע)) NKI (36 : 1 (חנ)) NKI (1.00 (חרע)) MEGA (0.85 (חרע)) KIAT (0.02 (חרע)) ITNS (0.12 (חרע)) DOHOME (16 : 1 (חנ)) DOHOME (-) CPN (1.15 (חרע)) COM7 (0.75 (חרע)) BUI (10 : 1 (חנ)) BUI (0.50 (חרע)) BROCK (0.01 (חרע)) BEM (0.12 (חרע)) BDMS (0.30 (חרע)) BAREIT (0.2451 (חרע)) ASP (0.13 (חרע)) ASN (0.0267 (חרע)) ARIP (0.0215 (חרע)) AMA (0.25 (חרע)) 2S (0.20 (חרע))	<b>XD</b> UPOIC (0.45 (חרע)) UEC (0.03 (חרע)) TPRIME (0.093 (חרע)) TKN (0.12 (חרע)) TEKA (0.13 (חרע)) SVT (0.05 (חרע)) SUSCO (0.20 (חרע)) STC (0.025 (חרע)) SIS (1.20 (חרע)) SECURE (0.30 (חרע)) RJH (0.50 (חרע)) PTG (0.20 (חרע)) PSH (0.65 (חרע)) PQS (0.15 (חרע)) NVD (0.06 (חרע)) MSC (0.40 (חרע)) MNRF (0.015 (חרע)) MNIT2 (0.06 (חרע)) MNIT (0.02 (חרע)) M-STOR (0.10 (חרע)) M-II (0.15 (חרע)) ICN (0.10 (חרע)) GBX (0.077 (חרע)) FMT (2.75 (חרע)) CHIC (0.0025 (חרע)) BOFFICE (0.173 (חרע)) ALLY (0.173 (חרע))	<b>XD</b> WHAIR (0.1218 (חרע)) PLUS (0.13 (חרע))

13	14	15	16	17
<b>XD</b> SNP (0.70 (חרע)) PTC (0.082 (חרע)) ECL (0.05 (חרע)) BM (0.10 (חרע)) BH-P (2.35 (חרע)) BH (2.35 (חרע)) AI (0.20 (חרע))	<b>XD</b> TNP (0.045 (חרע)) BIG (0.02 (חרע)) AGE (10 : 1 (חנ)) AGE (0.2256 (חרע))	<b>XD</b> PDG (0.05 (חרע))	<b>XD</b> VNG (0.10 (חרע)) TQR (0.25 (חרע)) FSS (0.07 (חרע)) BROOK (0.0075 (חרע))	<b>XD</b> UBE (0.04 (חרע)) THG (0.60 (חרע)) PYLON (0.15 (חרע)) NTV (1.13 (חרע))

XD - Excluding Dividend	XD(ST) - Excluding Stock Dividend	XM - Exclude meetings	XN - Ex-Capital Return	XI - Excluding Interest
XP - Excluding Principal	XR - Excluding Right	XW - Excluding Warrant	XS - Excluding Short-term Warrant	XA - Excluding All
XE - Excluding Exercise	*ND - No Dividend Payment	PD - Payment Date	XT - Excluding TSR; @ - price per share / price per unit /	
XD - Excluding Dividend	XD(ST) - Excluding Stock Dividend	XM - Exclude meetings	XN - Ex-Capital Return	XI - Excluding Interest
XP - Excluding Principal	XR - Excluding Right	XW - Excluding Warrant	XS - Excluding Short-term Warrant	XA - Excluding All
XE - Excluding Exercise	*ND - No Dividend Payment	PD - Payment Date	XT - Excluding TSR; @ - price per share / price per unit /	



## NVDR Update

วันจันทร์ที่ 27 กุมภาพันธ์ 2566

### Most Active Values (Btmn)

Top 20 Net Buying Value (B m)					Top 20 Net Selling Value (B m)					Month to Date		Year to Date							
ก.พ- 66					ก.พ- 66					กุมภาพันธ์ 2566		03 ม.ค.-24 ก.พ.66							
24	23	22	21	20	24	23	22	21	20	Net Buy	Net Sell	Net Buy	Net Sell						
1 SCB	396.2	-120.8	-42.0	-180.3	-45.9	CPALL	-1,195.1	208.7	620.8	637.0	221.4	CPALL	1,144.76	AOT	(2,900.90)	CPALL	4,900.7	KBANK	-6,442.1
2 BBL	253.9	5.3	94.2	-103.7	17.6	DELTA	-442.6	-0.3	-67.9	118.7	-64.9	MINT	1,064.87	KBANK	(2,678.88)	MAKRO	2,963.9	KKP	-2,155.8
3 PTTEP	206.0	1.7	-396.6	-11.8	-141.1	INTUCH	-209.7	-27.4	-35.3	23.2	-44.4	JMART	1,021.25	PTT	(1,551.21)	BDMS	2,781.9	PTTEP	-1,820.4
4 TOP	198.5	-168.8	-337.7	-49.0	-84.5	GLOBAL	-199.8	-58.3	-41.8	-4.3	-6.7	TASCO	766.97	PTTEP	(1,523.36)	BBL	2,541.5	BH	-1,067.9
5 TASCO	164.6	118.3	138.6	101.7	65.2	KBANK	-168.0	-389.8	-725.4	-692.4	1,097.1	BANPU	756.59	KKP	(1,089.51)	MINT	2,069.1	IRPC	-945.5
6 KTB	108.5	147.2	56.6	189.9	-133.8	CPF	-141.3	88.6	68.2	21.5	-18.4	ADVANC	619.65	SCB	(1,085.11)	SCC	1,882.2	ESSO	-838.3
7 MAKRO	88.2	-25.3	37.3	64.4	14.7	HMPRO	-105.2	10.6	-33.6	32.1	-19.9	BBL	594.59	PTTGC	(886.71)	TRUEE	1,626.3	OR	-817.6
8 RCL	88.1	-2.7	13.9	1.6	6.5	PTT	-90.7	-237.0	-130.8	48.3	-348.8	HANA	590.81	IRPC	(827.58)	ADVANC	1,377.0	BAM	-809.8
9 PSL	69.8	-8.5	-6.2	-15.8	0.1	IRPC	-88.5	-71.0	-96.5	-47.5	-18.9	BDMS	587.03	TOP	(737.14)	JMART	1,316.5	CPF	-597.6
10 CPN	68.9	-30.3	-41.5	-38.4	-53.2	AAV	-63.2	-26.1	-22.7	-1.4	-75.5	TRUEE	501.96	OR	(693.13)	DELTA	852.3	GLOBAL	-573.9
11 PTTGC	63.2	-119.0	-192.5	-221.7	-146.4	SCC	-58.4	-13.0	-259.7	163.3	-24.4	MAKRO	445.29	GULF	(635.26)	BGRIM	827.8	BLA	-568.4
12 SPALI	46.9	-28.9	-44.3	36.5	5.4	KTC	-57.7	-5.6	-2.2	35.6	35.8	SKY	393.73	GLOBAL	(631.85)	SCB	823.3	KTC	-461.3
13 LH	44.8	-50.5	-27.7	-10.6	-38.3	AOT	-55.5	-64.3	-98.3	-128.7	-148.5	SAWAD	386.50	BAM	(605.29)	TTB	812.5	KCE	-455.4
14 MINT	42.8	277.1	15.6	56.9	33.5	ADVANC	-54.2	375.4	-108.2	-686.5	-74.3	ITC	261.42	BCP	(533.70)	CENTEL	794.4	BANPU	-394.9
15 TMI	34.8	-1.7	0.9	0.9	0.2	BTS	-49.5	-15.4	-86.0	-68.6	-17.5	SCC	257.19	TIDLOR	(509.06)	TASCO	764.4	BEM	-390.9
16 ERW	27.7	22.8	23.8	-21.7	-120.1	AP	-37.1	-22.1	-1.8	-25.7	-38.2	MEGA	198.80	KTC	(436.43)	IVL	742.4	TIDLOR	-374.9
17 CENTEL	23.8	-42.7	-37.8	30.2	55.1	HANA	-35.2	37.3	114.1	29.6	15.5	CBG	191.25	PLANB	(420.86)	HANA	725.6	FORTH	-359.4
18 BANPU	18.8	58.1	209.5	162.3	37.2	TCAP	-34.0	-41.7	-0.4	-8.8	-13.0	THCOM	159.53	BLA	(353.71)	SNNP	684.0	TOP	-353.2
19 AGE	17.1	7.4	-2.2	5.0	0.1	BLA	-33.1	-3.3	-36.4	-8.0	6.0	DOHOME	154.98	TU	(340.85)	SKY	663.5	GUNKUL	-343.3
20 SITTHAI	15.8	18.3	8.3	9.2	14.6	BJC	-32.5	41.7	28.0	-9.4	-3.7	STA	154.12	AWC	(333.97)	CBG	639.1	TOA	-316.0

Total Volume Shares					%
	Buy	Sell	Total	Net	Turn.
1 24CS	316,500	1,089,354	1,405,854	-772,854	25.86
2 2S	-	9,800	9,800	-9,800	1.05
3 7UP	12,600	367,500	380,100	-354,900	2.14
4 A5	85,400	342,900	428,300	-257,500	8.84
5 AAI	479,100	152,500	631,600	326,600	3.10
6 AAV	6,596,801	29,561,700	36,158,501	-22,964,899	13.95
7 ABM	39,600	18,300	57,900	21,300	7.41
8 ACAP	1,600	-	1,600	1,600	0.32
9 ACC	1,050,900	949,500	2,000,400	101,400	5.82
10 ACE	415,601	1,261,600	1,677,201	-845,999	8.83
11 ACG	-	700	700	-700	0.52
12 ADB	1,234,900	479,400	1,714,300	755,500	11.57
13 ADD	12,850	102,200	115,050	-89,350	17.23
14 ADVANC	2,564,235	2,827,641	5,391,876	-263,406	27.48
15 AEONTS	114,800	49,600	164,400	65,200	27.77
16 AF	5,300	50,000	55,300	-44,700	25.66
17 AFC	-	3,800	3,800	-3,800	13.38
18 AGE	4,513,300	333,100	4,846,400	4,180,200	25.22
19 AH	343,800	355,000	698,800	-11,200	22.67
20 AHC	100	-	100	100	0.13

Source : SET.OR.TH

		NVDR Shrs.	% of	NVDR Shrs.	% of	Paid up Capital
		27-Feb-23	paidup	27-Feb-23	paidup	(Last)
1	24CS	29,432,683	6.84	#N/A	#N/A	430,000,000
2	2S	8,265,614	1.50	3,092,210	0.69	549,995,954
3	3K-BAT	46,356	0.06	#N/A	#N/A	78,400,000
4	7UP	72,249,681	1.40	29,743,119	0.98	5,143,071,814
5	A	8,100	0.00	62,400	0.01	980,000,000
6	A5	18,430,387	1.52	800,664	0.07	1,209,384,615
7	AAI	19,075,809	0.90	#N/A	#N/A	2,125,000,000
8	AAV	697,095,807	5.73	353,926,265	7.30	12,164,285,713
9	ABM	5,388,629	1.35	3,268,124	1.09	400,000,000
10	ABM-W1	963,429	1.93	#N/A	#N/A	49,999,917
11	ACAP	2,395,965	0.59	1,223,467	0.39	406,411,160
12	ACC	18,675,105	1.39	4,306,304	0.32	1,343,055,623
13	ACE	188,774,022	1.86	38,450,400	0.38	10,175,999,960
14	ACG	1,380,600	0.23	211,225	0.04	600,000,000
15	ADB	47,024,111	6.48	31,173,421	5.20	725,999,923
16	ADD	2,142,453	1.34	#N/A	#N/A	160,000,000
17	ADVANC	223,550,479	7.52	241,595,912	8.13	2,974,209,736
18	AEONTS	19,314,565	7.73	11,410,746	4.56	250,000,000
19	AF	3,170,001	0.20	198,800	0.01	1,600,000,000
20	AFC	190,210	0.42	19,100	0.04	45,574,266

ข้อมูลในเอกสารฉบับนี้ รวบรวมมาจากแหล่งข้อมูลที่น่าเชื่อถือ อย่างไรก็ดี บริษัทหลักทรัพย์ คิงส์ฟอร์ด จำกัด (มหาชน) ไม่สามารถที่จะยืนยันหรือรับรองความถูกต้องของข้อมูลเหล่านี้ได้ ไม่ว่าประการใด ๆ บทวิเคราะห์ในเอกสารนี้ จัดทำขึ้นโดยอ้างอิงถึงข้อมูลทางวิชาการที่เกี่ยวกับหลักทรัพย์วิเคราะห์ และมิได้เป็นการชี้แนะหรือเสนอแนะให้ซื้อหรือขายหลักทรัพย์ใด ๆ การตัดสินใจซื้อหรือขายหลักทรัพย์ใด ๆ ของผู้ลงทุน ไม่ว่าจะเกิดจากการอ่านบทความในเอกสารนี้หรือไม่ก็ตาม ล้วนเป็นผลจากการใช้วิจารณญาณของผู้ลงทุน โดยไม่มีส่วนเกี่ยวข้องกับบริษัทคิงส์ฟอร์ด จำกัด (มหาชน) ไม่มีการเปิดเผย



## คำแนะนำการลงทุน และความหมายของคำแนะนำการลงทุน

Stock Rating หมายถึงการให้คำแนะนำการลงทุนของบริษัท แบ่งเป็น 3 ระดับ

Buy หมายถึง ราคาพื้นฐานสูงกว่าราคาตลาด 15% หรือมากกว่า

Hold หมายถึงราคาพื้นฐานสูงกว่าราคาตลาดไม่เกิน 15% หรือต่ำกว่าราคาตลาดไม่เกิน 15 %

Sell หมายถึง ราคาพื้นฐานต่ำกว่าราคาตลาด 15% หรือมากกว่า

เอกสารฉบับนี้จัดทำขึ้นโดยบริษัทหลักทรัพย์คิงส์ฟอร์ด จำกัด (มหาชน) ข้อมูลที่ปรากฏในเอกสารฉบับนี้จัดทำโดยอาศัยข้อมูลที่จัดหาจากแหล่งที่เชื่อถือหรือควรเชื่อว่ามี ความน่าเชื่อถือ และ/หรือถูกต้อง อย่างไรก็ตามบริษัทไม่ยืนยัน และไม่รับรองถึงความครบถ้วนสมบูรณ์หรือถูกต้องของข้อมูลดังกล่าว และไม่ได้ประกันราคาหรือผลตอบแทน ของหลักทรัพย์ที่ปรากฏข้างต้น แม้ว่าข้อมูลดังกล่าวจะปรากฏข้อความที่อาจเป็นหรืออาจตีความว่าเป็นเช่นนั้นได้ บริษัทจึงไม่รับผิดชอบต่อการนำเอาข้อมูล ข้อความ ความเห็น และหรือบทสรุปที่ปรากฏในเอกสารฉบับนี้ไปใช้ไม่ว่ากรณีใดๆ ข้อมูลและความเห็นที่ปรากฏอยู่ในเอกสารฉบับนี้ได้ประสงค์จะชี้ชวน เสนอแนะ หรือจูงใจให้ลงทุน ใน หรือ ซื้อหรือขายหลักทรัพย์ที่ปรากฏในเอกสารฉบับนี้และข้อมูลมีการแก้ไขเพิ่มเติมเปลี่ยนแปลงโดยมีต้องแจ้งให้ทราบล่วงหน้า ผู้ลงทุนควรใช้ดุลยพินิจอย่างรอบคอบใน การลงทุนในหรือซื้อหรือขายหลักทรัพย์ บริษัทสงวนลิขสิทธิ์ในข้อมูลที่ปรากฏในเอกสารนี้ ห้ามมิให้ผู้ใดใช้ประโยชน์ ทำซ้ำ ดัดแปลง นำออกแสดง ทำให้ปรากฏหรือเผยแพร่ ต่อสาธารณชน ไม่ว่าด้วยประการใดๆ ซึ่งข้อมูลในเอกสารนี้ไม่ว่าทั้งหมดหรือบางส่วน เว้นแต่ได้รับอนุญาตเป็นหนังสือจากบริษัทเป็นการล่วงหน้า การกล่าว คัด หรืออ้างอิง ข้อมูลบางส่วนตามสมควรในเอกสารนี้ ไม่ว่าในบทความ บทวิเคราะห์ บทวิจัย หรือในเอกสาร หรือการสื่อสารอื่นใดจะต้องกระทำโดยถูกต้อง และไม่เป็นการก่อให้เกิดการ เข้าใจผิดหรือความเสียหายแก่บริษัท ต้องรับรู้ถึงความเป็นเจ้าของลิขสิทธิ์ในข้อมูลบริษัท และต้องอ้างอิงถึงเอกสารฉบับนี้ และวันที่ในเอกสารฉบับนี้ของบริษัทโดยชัดเจน การลงทุนในหรือซื้อหรือขายหลักทรัพย์ย่อมมีความเสี่ยง ท่านควรทำความเข้าใจอย่างถ่องแท้ต่อลักษณะของหลักทรัพย์แต่ละประเภทและควรศึกษาข้อมูลของบริษัทที่ออก หลักทรัพย์และข้อมูลอื่นใดที่เกี่ยวข้องก่อนการตัดสินใจลงทุนในหรือซื้อหรือขายหลักทรัพย์

ข้อมูลในเอกสารฉบับนี้ รวบรวมมาจากแหล่งข้อมูลที่นำเสนออย่างไว้ใจได้ บริษัทหลักทรัพย์ คิงส์ฟอร์ด จำกัด(มหาชน)ไม่สามารถที่จะยืนยันหรือรับรองความถูกต้องของข้อมูลเหล่านี้ได้ ไม่ว่าประการใดๆ บทวิเคราะห์ในเอกสารนี้ จัดทำขึ้นโดยอ้างอิง หลักเกณฑ์ทางวิชาการเกี่ยวกับหลักการวิเคราะห์ และมีได้เป็นการชี้แนะ หรือเสนอแนะให้ซื้อหรือขายหลักทรัพย์ใดๆ การตัดสินใจหรือขายหลักทรัพย์ใดๆ ของผู้อ่าน ไม่ว่าจะเกิดจากการอ่านบทความในเอกสารนี้หรือไม่ก็ตาม ล้วนเป็นผลจากการใช้ วิจารณญาณของผู้อ่าน โดยไม่มีส่วนเกี่ยวข้องกับหรือผู้จัดทำ กับ บริษัทหลักทรัพย์ คิงส์ฟอร์ด จำกัด(มหาชน) ไม่ว่ากรณีใด

# Disclaimer



KINGSFORD

Thai Institute of Directors Association (IOD) – Corporate Governance Report Rating 2020 (CG Score) ข้อมูล 27 ตุลาคม 2565



AAV	AYUD	CFRESH	DRT	GLOBAL	JWD	MC	OTO	Q-CON	SEAOIL	STEC	TK	TVDH
ADVANC	BAFS	CGH	DTAC	GPI	K	MCOT	PAP	QH	SE-ED	STGT	TKN	TVI
AF	BAM	CHEWA	DUSIT	GPSC	KBANK	METCO	PCSGH	QTC	SELIC	STI	TKS	TVO
AH	BANPU	CHO	EA	GRAMMY	KCE	MFEC	PDG	RATCH	SENA	SUN	TKT	TWPC
AIRA	BAY	CIMBT	EASTW	GULF	KEX	MINT	PDJ	RBF	SENAJ	SUSCO	TMILL	U
AJ	BBIK	CK	ECF	GUNKUL	KGI	MONO	PG	RS	SGF	SUTHA	TMT	UAC
AKP	BBL	CKP	ECL	HANA	KKP	MOONG	PHOL	S	SHR	SVI	TNDT	UBIS
AKR	BCP	CM	EE	HARN	KSL	MSC	PLANB	S&J	SICT	SYMC	TNITY	UPOIC
ALLA	BCPG	CNT	EGCO	HENG	KTB	MST	PLANET	SAAM	SIRI	SYNTEC	TOA	UV
ALT	BDMS	COLOR	EPG	HMPRO	KTC	MTC	PLAT	SABINA	SIS	TACC	TOP	VCOM
AMA	BEM	COM7	ETC	ICC	LALIN	MVP	PORT	SAMART	SITHAI	TASCO*	TPBI	VGI
AMARIN	BEYOND	COMAN	ETE	ICHI	LANNA	NYCL	PPS	SAMTEL	SMP	TCAP	TQM	VIH
AMATA	BGC	COTTO	FN	III	LHFG	NEP	PR9	SAT	SNC	TEAMG	TRC	WACOAL
AMATAV	BGRIM	CPALL	FNS	ILINK	LIT	NER	PREB	SC	SONIC	TFMAMA	TRUE*	WAVE
ANAN	BIZ	CPF	FPI	LOXLEY	ILM	NKI	PRG	SCB	SORKON	THANA	TSC	WHA
AOT	BKI	CPI	FPT	IND	LPN	NOBLE	PRM	SCC	SPALI	THANI	TSR	WHAUP
AP	BOL	CPN	FSMART	INTUCH	LRH	NSI	PSH	SCCC	SPI	THCOM	TSTE	WICE
APURE	BPP	CRC	FVC	IP	LST	NVD	PSL	SCG	SPRC	THG*	TSTH	WINNER
ARIP	BRR	CSS	GC	IRC	MACO	NYT	PTG	SCGP	SPVI	THIP	TTA	XPG
ASP	BTS	DDD	GEL	IRPC	MAJOR	OISHI	PTT	SCM	SSC	THRE	TTB	ZEN
ASW	BTW	DELTA	GFPT	ITEL	MAKRO	OR	PTTEP	SCN	SSSC	THREL	TTCL	
AUCT	BWG	DEMCO	GGC	IVL	MALEE	ORI	PTTGC	SDC	SST	TIPCO	TTW	
AWC	CENTEL	DOHOME	GLAND	JTS	MBK	OSP	PYLON	SEAFCO	STA	TISCO	TU	



2S	ASEFA	BYD	DITTO	HTC	KISS	MK	PB	QLT	SFT	STANLY	TMI	UMI
7UP	ASIA	CBG	DMT	HUMAN	KK	MODERN*	PICO	RCL	SGP	STC	TNL	UOBKH
ABICO	ASIAN	CEN	DOD	HYDRO	KOOL	MTI	PIMO	RICHY	SIAM	STPI	TNP	UP
ABM	ASIMAR	CHARAN	DPAINT	ICN	KTIS	NBC	PIN	RJH	SINGER	SUC	TNR	UPF
ACE	ASK	CHAYO	DV8	IFS	KUMWEL	NCAP	PJW	ROJNA	SKE	SVOA	TOG	UTP
ACG	ASN	CHG	EASON	IIG	KUN	NCH	PL	RPC	SKN	SVT	TPA	VIBHA
ADB	ATP30	CHOTI	EFORL	IMH	KWC	NDR	PLE	RT	SKR	SWC	TPAC	VL
ADD	B	CHOW	ERW	INET	KWM	NETBAY	PM	RWI	SKY	SYNEX	TPCS	VPO
AEONTS	BA	CI	ESSO	INGRS	L&E	NEX	PMTA	S11	SLP	TAE	TPIPL	VRANDA
AGE	BC	CIG	ESTAR	INSET	LDC	NINE	PPP	SA	SMART	TAKUNI	TPIPP	WGE
AHC	BCH	CITY	FE	INSURE	LEO	NATION	PPPM	SABUY	SMD	TCC	TPLAS	WIKI
AIE	BE8	CIVIL	FLOYD	IRCP	LH	NNCL	PRAPAT	SAK	SMIT	TCMC	TPS	WIN
AIT	BEC	CMC	FORTH	IT	LHK	NOVA	PRECHA	SALEE	SMT	TFG	TQR	WINMED
ALUCON	SCAP	CPL	FSS	ITD	M	NP	PRIME	SAMCO	SNNP	TFI	TRITN	WORK
AMANAH	BH	CPW	FTE	J	MATCH	NRF	PRIN	SANKO	SNP	TFM	TRT	WP
AMR	BIG	CRANE	GBX	JAS	MBAX	NTV	PRINC	SAPPE	SO	TGH	TRU	XO
APCO	BJC	CRD	GCAP	JCK	MEGA	NUSA	PROEN	SAWAD	SPA	TIDLOR	TRV	YUASA
APCS	BJCHI	CSC	GENCO	JCKH	META	NWR	PROS	SCI	SPC	TIGER	TSE	ZIGA
AQUA	BLA	CSP	GJS	JMT	MFC	OCC	PROUD	SCP	SPCG	TIPH	TVT	
ARIN	BR	CV	GTB	JR	MGT	OGC	PSG	SE	SR	TITLE	TWP	
ARROW	BR1	CWT	GYT	KBS	MICRO	ONEE	PSTC	SECURE	SRICHA	TM	UBE	
AS	BROOK	DCC	HEMP	KCAR	MILL	PACO	PT	SFLEX	SSF	TMC	UEC	
ASAP	BSM	DHOUSE	HPT	KIAT	MITSUB	PATO	PTC	SFP	SSP	TMD	UKEM	



A	B52	CCP	D	GLOCON	JMART	MATI	NC	PPM	SISB	SVH	TNH	UNIQ
A5	BEAUTY	CGD	DCON	GLORY	JSP	M-CHAI	NEWS	PRAKIT	SK	PTECH	TNPC	UPA
AI	BGT	CMAN	EKH	GREEN	JUBILE	MCS	NFC	PTL	SOLAR	TC	TOPP	UREKA
ALL	BLAND	CMO	EMC	GSC	KASET	MDX	NSL	RAM	SPACK	TCCC	TPCH	VARO
ALPHAX	BM	CMR	EP	HL	KCM	MENA	NV	ROCK	SPG	TCJ	TPOLY	W
AMC	BROCK	CPANEL	EVER	HTECH	KWI	MJD	PAF	RP	SQ	TEAM	TRUBB	WFX
APP	BSBM	CPT	F&D	IHL	KYE	MORE	PEACE	RPH	STARK	THE	TTI	WPH
AQ	BTNC	CSR	FMT	INOX	LEE	MPIC	PF	RSP	STECH	THMUI	TYCN	YGG
AU	CAZ	CTW	GIFT	JAK	LPH	MUD	PK	SIMAT	SUPER	TKC	UMS	

ช่วงคะแนน	สัญลักษณ์	ความหมาย
90 - 100		ดีเลิศ
80 - 89		ดีมาก
70 - 79		ดี
60 - 69		ดีพอใช้
50 - 59		ผ่าน
ต่ำกว่า 50	No logo given	N/A

การเปิดเผยผลการสำรวจของสมาคมส่งเสริมสถาบันกรรมการบริษัทไทย (IOD) ในเรื่องการกำกับดูแลกิจการ (Corporate Governance) นี้เป็นการดำเนินการตามนโยบายของสำนักงานคณะกรรมการกำกับหลักทรัพย์และตลาดหลักทรัพย์ โดยการสำรวจของ IOD เป็นการสำรวจและประเมินจากข้อมูลของบริษัทจดทะเบียนในตลาดหลักทรัพย์แห่งประเทศไทยและตลาดหลักทรัพย์เอ็มเอไอ ที่มีการเปิดเผยต่อสาธารณะและเป็นข้อมูลที่ผู้ลงทุนทั่วไปสามารถเข้าถึงได้ ดังนั้นผลสำรวจดังกล่าวจึงเป็นการนำเสนอในมุมมองของบุคคลภายนอกโดยไม่ได้เป็นการประเมินการปฏิบัติและมีได้มีการใช้ข้อมูลภายในในการประเมิน อนึ่ง ผลการสำรวจดังกล่าว เป็นผลการสำรวจ ณ วันที่ปรากฏในรายงานการกำกับดูแลกิจการบริษัทจดทะเบียนไทยเท่านั้น ดังนั้นผลการสำรวจจึงอาจเปลี่ยนแปลงได้ภายหลังวันดังกล่าว ทั้งนี้บริษัทหลักทรัพย์ คิงส์ฟอร์ด จำกัด (มหาชน) มิได้ยืนยันหรือรับรองถึงความถูกต้องของผลการสำรวจดังกล่าวแต่อย่างใด

ข้อมูลในเอกสารฉบับนี้ รวบรวมมาจากแหล่งข้อมูลที่เชื่อถือได้ อย่างไรก็ดี บริษัทหลักทรัพย์ คิงส์ฟอร์ด จำกัด(มหาชน)ไม่สามารถที่จะยืนยันหรือรับรองความถูกต้องของข้อมูลเหล่านี้ได้ ไม่ว่าประการใดๆ บทวิเคราะห์ในเอกสารนี้ จัดทำขึ้นโดยอ้างอิงหลักเกณฑ์ทางวิชาการเกี่ยวกับหลักการวิเคราะห์ และมีได้เป็นการชี้แนะ หรือเสนอแนะให้ซื้อหรือขายหลักทรัพย์ใดๆ การตัดสินใจซื้อหรือขายหลักทรัพย์ใดๆ ของผู้อ่าน ไม่ว่าจะเกิดจากการอ่านบทความในเอกสารนี้หรือไม่ก็ตาม ล้วนเป็นผลจากการใช้วิจารณญาณของผู้อ่าน โดยไม่มีส่วนเกี่ยวข้องกับหรือพึ่งพิงจาก IOD กับ บริษัทหลักทรัพย์ คิงส์ฟอร์ด จำกัด(มหาชน) ไม่ว่ากรณีใด

# Disclaimer



KINGSFORD

## Anti-Corruption Progress Indicator 2022

### บริษัทจดทะเบียนที่ได้ประกาศเจตนารมณ์เข้าร่วม CAC

7UP	AMATA	BKD	CI	EP	FSMART	JKN	KWG	NOBLE	SAAM	SINGER	SUPER	TRITN	ZIGA
ABICO	AMATAV	BM	COTTO	ERW	GPI	JMART	LDC	NOK	SAPPE	SKR	SYNEX	TTA	
AF	ANAN	BROCK	DDD	ESTAR	ILINK	JMT	MAJOR	PK	SCI	SPALI	THAI	UPF	
ALT	APURE	BUI	EA	ETE	IRC	JSP	META	PLE	SE	SSP	TKS	UV	
AMARIN	B52	CHO	EFORL	EVER	J	JTS	NCL	ROJNA	SHANG	STANLY	TOPP	WIN	

### บริษัทจดทะเบียนที่ได้ได้รับการรับรองCAC

2S	BCP	CIG	EGCO	HTC	KTC	MOONG	PCSGH	PSL	SCC	SPRC	THIP	TRU	WHA
ADVANC	BCPG	CIMBT	FE	ICC	KWC	MPG	PDG	PSTC	SCCC	SRICHA	THRE	TRUE	WHAUP
AI	BGC	CM	FNS	ICHI	L&E	MSC	PDI	PT	SCG	SSF	THREL	TSC	WICE
AIE	BGRIM	CMC	FPI	IFS	LANNA	MTC	PDJ	PTG	SCN	SSSC	TIP	TSTH	WIJK
AIRA	BJCHI	COL	FPT	INET	LHFG	MTI	PE	PTT	SEAOL	SST	TIPCO	TTCL	XO
AKP	BKI	COM7	FSS	INSURE	LHK	NBC	PG	PTTEP	SE-ED	STA	TISCO	TU	ZEN
AMA	BLA	CPALL	FTE	INTUCH	LPN	NEP	PHOL	PTTGC	SELIC	SUSCO	TKT	TVD	
AMANAH	BPP	CPF	GBX	IRPC	LRH	NINE	PL	PYLON	SENA	SVI	TMB	TVI	
AP	BROOK	CPI	GC	ITEL	M	NKI	PLANB	Q-CON	SGP	SYNTEC	TMD	TVO	
AQUA	BRR	CPN	GCAP	IVL	MAKRO	NMG	PLANET	QH	SIRI	TAE	TMILL	TWPC	
ARROW	BSBM	CSC	GEL	K	MALEE	NNCL	PLAT	QLT	SITHAI	TAKUNI	TMT	U	
ASK	BTS	DCC	GFPT	KASET	MBAX	NSI	PM	QTC	SMIT	TASCO	TNITY	UBIS	
ASP	BWG	DELTA	GGC	KBANK	MBK	NWR	PPP	RATCH	SMK	TBSP	TNL	UEC	
AYUD	CEN	DEMCO	GJS	KBS	MBKET	OCC	PPPM	RML	SMPC	TCAP	TNP	UKEM	
B	CENTEL	DIMET	GPSC	KCAR	MC	OCEAN	PPS	RM	SNC	TCMC	TNR	UOBKH	
BAFS	CFRESH	DRT	GSTEEL	KCE	MCOT	OGC	PREB	S&J	SNP	TFG	TOG	UWC	
BANPU	CGH	DTAC	GUNKUL	KGI	MFC	ORI	PRG	SABINA	SORKON	TFI	TOP	VGI	
BAY	CHEWA	DTC	HANA	KKP	MFEC	PAP	PRINC	SAT	SPACK	TFMAMA	TPA	VIH	
BBL	CHOTI	EASTW	HARN	KSL	MINT	PATO	PRM	SC	SPC	THANI	TPCORP	VNT	
BCH	CHOW	ECL	HMPRO	KTB	MONO	PB	PSH	SCB	SPI	THCOM	TPP	WACOAL	

คำชี้แจง ข้อมูลบริษัทที่เข้าร่วมโครงการแนวร่วมปฏิบัติของภาคเอกชนไทยในการต่อต้านทุจริต (Thai CAC) ของสมาคมส่งเสริมสถาบันกรรมการบริษัทไทย มี 2 กลุ่ม คือ

- ได้ประกาศเจตนารมณ์เข้าร่วม CAC
- ได้รับการรับรอง CAC

การเปิดเผยผลการประเมินดัชนีชี้วัดความคืบหน้าการป้องกันการมีส่วนเกี่ยวข้องกับการทุจริตคอร์รัปชัน (Anti-corruption Progress Indicators) ของบริษัทจดทะเบียนในตลาดหลักทรัพย์แห่งประเทศไทยซึ่งจัดทำโดยสถาบันไทยพัฒน์ เป็นการดำเนินการตามนโยบายและตามแผนพัฒนาความยั่งยืนสำหรับบริษัทจดทะเบียนของสำนักงานคณะกรรมการกำกับหลักทรัพย์และตลาดหลักทรัพย์ โดยผลการประเมินดังกล่าวของสถาบันไทยพัฒน์ อาศัยข้อมูลที่ได้รับจากบริษัทจดทะเบียนตามที่บริษัทจดทะเบียนได้ระบุในแบบแสดงข้อมูลเพื่อการประเมิน Anti-corruption ซึ่งได้อ้างอิงข้อมูลมาจากแบบแสดงรายการข้อมูลประจำปี (แบบ 56-1) รายงานประจำปี (แบบ 56-2) หรือในบุคคลภายนอก โดยมีได้เป็นการประเมินการปฏิบัติของบริษัทจดทะเบียนในตลาดหลักทรัพย์แห่งประเทศไทย และมีได้ใช้ข้อมูลภายใต้เพื่อการประเมินเนื่องจากผลการประเมินดังกล่าวเป็นเพียงผลการประเมิน ณ วันที่ปรากฏในผลการประเมินเท่านั้น ดังนั้นผลการประเมินจึงอาจเปลี่ยนแปลงได้ภายหลังจากวันดังกล่าว หรือเมื่อข้อมูลที่เกี่ยวข้องมีการเปลี่ยนแปลง ทั้งนี้ บริษัทหลักทรัพย์ คิงส์ฟอร์ด จำกัด (มหาชน) มิได้ยืนยัน ตรวจสอบ หรือรับรองความถูกต้องครบถ้วนของผลการประเมินดังกล่าวแต่อย่างใด

ข้อมูลในเอกสารฉบับนี้ รวบรวมมาจากแหล่งข้อมูลที่นำเชื่อถือ อย่างไรก็ตาม บริษัทหลักทรัพย์ คิงส์ฟอร์ด จำกัด (มหาชน) ไม่สามารถที่จะยืนยันหรือรับรองความถูกต้องของข้อมูลเหล่านี้ได้ ไม่ว่าประการใด ๆ บทวิเคราะห์ในเอกสารนี้ จัดทำขึ้นโดยอ้างอิงหลักเกณฑ์ทางวิชาการเกี่ยวกับหลักการวิเคราะห์ และมีได้เป็นการชี้แนะ หรือเสนอแนะให้ซื้อหรือขายหลักทรัพย์ใดๆ การตัดสินใจซื้อหรือขายหลักทรัพย์ใดๆ ของผู้อ่าน ไม่ว่าจะเกิดจากการอ่านบทความในเอกสารนี้หรือไม่ก็ตาม ล้วนเป็นผลจากการใช้วิจารณญาณของผู้อ่าน โดยไม่มีส่วนเกี่ยวข้องของหรือผู้ให้ข้อมูลกับ บริษัทหลักทรัพย์ คิงส์ฟอร์ด จำกัด (มหาชน) ไม่ว่ากรณีใด