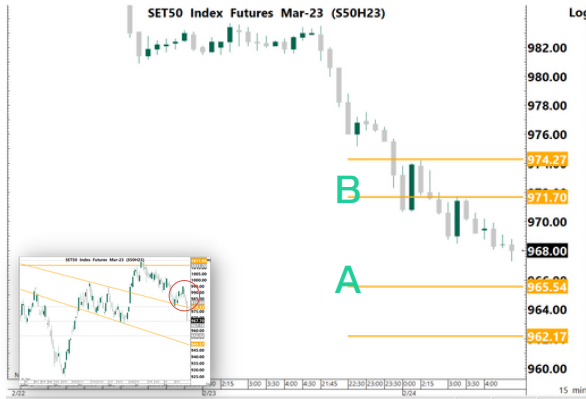


## SET50 FUTURE

27 February 2023



Volume			
24-Feb-23	Institution	Foreign	Retail
Long	46,378	91,358	162,865
Short	38,625	123,996	137,980
Net	7,753	-32,638	24,885
Accumulated Net 1W	15,568	-92,377	76,809
Accumulated Net 1M	18,072	-176,689	158,617

<b>Product</b>	S50H23	<b>Support</b>	A 965.50 962.20	<b>Resistance</b>	974.30 B 971.70	<b>Basis</b>	-6.1
----------------	--------	----------------	--------------------	-------------------	--------------------	--------------	------

## Technical view

แนวโน้ม ขาขึ้นระวังการย่อพักตัว

### คำแนะนำ Action

- กรณีมองขึ้น (ให้นำหนักใน Action นี้) ถ้ามี Position ให้ Let's Profit Run / ถ้าหากยังไม่มี Position รอราคาย่อพักตัว แล้วเปิด Long เมื่อมีสัญญาณกลับตัวขึ้น ใช้ low ของแท่งกลับตัวเป็น จุด Stop Loss / แนวรับ A เป็นจุดเปิด Long แล้วใช้จุดดัง กล่าวเป็นจุด Stop Loss / Long เมื่อ ราคา Breakout แนวต้าน B แล้วใช้จุด A หรือ B เป็นจุด Stop Loss
- กรณีมองลง แนะนำให้หาจังหวะเปิด Short เมื่อมีสัญญาณกลับตัวลง แล้วใช้ราคา High เป็นจุดอ้างอิง Stop Loss / รอราคา Breakout แนวรับ A โดยใช้จุด A เป็นจุด Stop Loss

Note \*, \*\* (อ่านเพิ่มเติมการ Take Profit ใน Appendix TFEX)

## Fundamental view

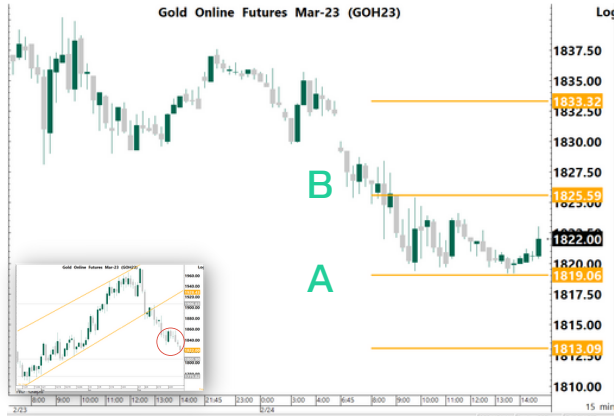
สัปดาห์นี้คาด SET50 Index Sideway Down ติดตามตัวเลขเศรษฐกิจต่างประเทศ อาทิ วันอังคาร ตัวเลข CB Consumer Confidence คาด 108.5, วันพุธ ตัวเลข PMI ภาคการผลิตสหรัฐ คาด 47.9, วันศุกร์ PMI ภาคบริการสหรัฐคาด 54.4 หากตัวเลขบ่งชี้ว่าเศรษฐกิจยังคงแข็งแกร่ง กดดันให้เงินเฟ้อคงในระดับสูง หนุนให้ FED ขึ้นดอกเบี้ยต่อเนื่อง กดดันตลาดหุ้นและค่าเงินบาทให้อ่อนค่า ส่วนปัจจัยภายในประเทศ ติดตาม วันอังคาร ดุลบัญชีเดินสะพัดของไทย คาด 1 พันล้านดอลลาร์สหรัฐ หากมากกว่าคาดจะชะลอการอ่อนค่าของค่าเงินบาทได้ คืบวันศุกร์ ที่ผ่านมาสหรัฐรายงาน PCE (ดัชนีราคาด้านการบริโภค) พบว่าขยายตัว 5.4%YoY สูงกว่า Bloomberg Consensus คาดไว้ที่ 5%YoY ขณะที่ Core PCE ขยายตัว 4.7%YoY สูงกว่า Bloomberg Consensus คาดไว้ที่ 4.3%YoY พร้อมกับยอดขายบ้านมือหนึ่งที่ 6.7 แสนหลังคาเรือนสูงกว่า Bloomberg คาดไว้ที่ 6.2 แสนหลังคาเรือน ส่งผลให้นักลงทุนกลับมากังวลกับภาวะดอกเบี้ยในสหรัฐอีกครั้งสะท้อนผ่านการแข็งค่าของ Dollar Index และการปรับขึ้นของ US Bond Yield ส่วนต่างชาติเมื่อวันศุกร์ที่ผ่านมาเปิด Short TFEX 33,000 สัญญา แต่ OI ปรับตัวเพิ่มขึ้น 17,000 สัญญา ในระยะถัดไปการเลือกตั้งของไทยจะเป็นปัจจัยหนุนตลาดหุ้น วันนี้อาคาด SET50 Index ปรับตัวลง

	OI				OI change (contract)			Expire
	24-Feb-23	1D	1W	1M	1D	1W	1M	
S50G23	153	123	128	94	30	25	59	27-Feb-23
S50H23	543,221	537,371	541,749	584,798	5,850	1,472	-41,577	30-Mar-23
S50J23	235	171	154	0	64	81	235	27-Apr-23
S50M23	77,964	69,588	58,393	43,816	8,376	19,571	34,148	29-Jun-23
S50U23	27,070	25,019	23,848	21,591	2,051	3,222	5,479	28-Sep-23
S50Z23	14,865	14,373	12,995	9,863	492	1,870	5,002	28-Dec-23

\* การลงทุนมีความเสี่ยง ผู้ลงทุนควรศึกษาข้อมูลให้รอบคอบก่อนตัดสินใจลงทุน

## GOLD FUTURE

27 February 2023



Volume			
24-Feb-23	Institution	Foreign	Retail
Long	3,773	21,776	16,436
Short	2,941	20,630	18,414
Net	832	1,146	-1,978
Accumulated Net 1W	876	3,841	-4,717
Accumulated Net 1M	1,526	-26,330	24,804

<b>Product</b>	GOH23	<b>Support</b>	A 1,819.10 1,813.10	<b>Resistance</b>	1,833.30 B 1,825.60	<b>Basis</b>	8.8
----------------	-------	----------------	------------------------	-------------------	------------------------	--------------	-----

### Technical view

แนวโน้ม ขาขึ้นระวังการย่อพักตัว

#### คำแนะนำ Action

- กรณีมองขึ้น (ให้นำหนักใน Action นี้) ถ้ามี Position ให้ Let's Profit Run / ถ้าหากยังไม่มี Position รอราคาย่อพักตัวแล้วเปิด Long เมื่อมีสัญญาณกลับตัวขึ้น ใช้ low ของแท่งกลับตัวเป็น จุด Stop Loss / แวรับ A เป็นจุดเปิด Long แล้วใช้จุดตั้ง กล่าวเป็นจุด Stop Loss / Long เมื่อ ราคา Breakout แนวต้าน B แล้วใช้จุด A หรือ B เป็นจุด Stop Loss
- กรณีมองลง แนะนำให้หาจังหวะเปิด Short เมื่อมีสัญญาณกลับตัวลง แล้วใช้ราคา High เป็นจุดอ้างอิง Stop Loss / รอราคา Breakout แนวรับ A โดยใช้จุด A เป็นจุด Stop Loss

Note \*, \*\* (อ่านเพิ่มเติมการ Take Profit ใน Appendix TFEX)

### Fundamental view

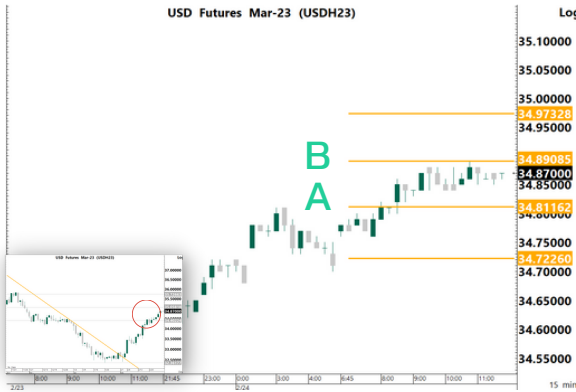
สัปดาห์นี้คาด ทองคำ Sideway Down ติดตามตัวเลขเศรษฐกิจ อาทิ วันอังคาร ตัวเลข CB Consumer Confidence คาด 108.5 และการแถลงการณ์ของว่าที่ผู้ว่า BOJ เกี่ยวกับนโยบายทางการเงินในอนาคต, วันพุธ ตัวเลข PMI ภาคการผลิตสหรัฐ คาด 47.9, วันศุกร์ PMI ภาคบริการสหรัฐ คาด 54.4 หากตัวเลขบ่งชี้ว่าเศรษฐกิจยังคงแข็งแกร่ง กดดันให้เงินเฟ้อยังคงในระดับสูง หนุนให้ FED ขึ้นดอกเบี้ยต่อเนื่อง กดดันราคาทองคำ คืนวันศุกร์ที่ผ่านมาสหรัฐฯรายงาน PCE พบว่าขยายตัว 5.4%YoY สูงกว่าคาดไว้ที่ 5%YoY พร้อมกับยอดขายบ้านมือหนึ่งที่ 6.7 แสนหลังคาเรือนสูงกว่าคาดไว้ที่ 6.2 แสนหลังคาเรือน ทำให้ Dollar Index กดดันทองคำ ในเชิงปัจจัยพื้นฐานในสัปดาห์ที่ผ่านมา Read Demand จากจีนและฝั่งอินเดียปรับตัวขึ้น จากเทศกาลแต่งงานในฝั่งของอินเดีย ตามปัจจัยฤดูกาล, ETF ยังมีแรงขายต่อเนื่อง US Bond Yield 10 Yrs และ Dollar Index แข็งค่าขึ้น วันนี้คาด ทองคำ Sideway Down

	OI				OI change (contract)			Expire
	24-Feb-23	1D	1W	1M	1D	1W	1M	
GF10G23	1,901	2,284	3,181	6,426	-383	-1,280	-4,525	27-Feb-23
GF10J23	7,118	7,217	5,731	5,242	-99	1,387	1,876	27-Apr-23
GF10M23	6,950	5,894	3,911	2,602	1,056	3,039	4,348	29-Jun-23
GFG23	161	178	179	259	-17	-18	-98	27-Feb-23
GFJ23	188	201	178	159	-13	10	29	27-Apr-23
GFM23	178	188	112	94	-10	66	84	29-Jun-23
GOH23	23,378	23,579	24,277	28,549	-201	-899	-5,171	30-Mar-23
GOM23	10,824	10,382	9,924	4,537	442	900	6,287	29-Jun-23
SVFH23	1,282	1,227	1,197	1,605	55	85	-323	30-Mar-23
SVFM23	584	573	586	581	11	-2	3	29-Jun-23

\* การลงทุนมีความเสี่ยง ผู้ลงทุนควรศึกษาข้อมูลให้รอบคอบก่อนตัดสินใจลงทุน

## USDTHB FUTURE

27 February 2023



Volume			
24-Feb-23	Institution	Foreign	Retail
Long	17,413	180	29,925
Short	15,718	109	31,620
Net	1,695	71	-1,695
Accumulated Net 1W	27,657	96	-27,629
Accumulated Net 1M	126,443	311	-126,470

**Product** USDH23

**Support** A 34.81  
34.72

**Resistance** 33.97  
B 33.89

**Basis** -0.05

## Technical view

แนวโน้ม **ริบาวด์ในขาลง**

คำแนะนำ

- กรณีมองขึ้น รอราคา Breakout แนวต้าน B ใช้เป็นจุด เปิด Long และใช้จุด B เป็น Stop Loss / รอราคาย่อพักตัว แล้วเปิด Long เมื่อมีสัญญาณกลับตัวขึ้น แล้วใช้ราคา Low เป็นจุดอ้างอิง Stop Loss
- กรณีมองลง (ให้นำหนักใน Action นี้) ถ้ามี Position ให้ Let's Profit Run / ถ้าไม่มี Position แนะนำให้รอราคา Breakout แนวรับ A โดยใช้จุด A หรือ B เป็นจุด Stop Loss / เปิด Short เมื่อมีสัญญาณกลับตัวลง แล้วใช้ราคา High เป็นจุดอ้างอิง stop Loss

Note \*, \*\* (อ่านเพิ่มเติมการ Take Profit ใน Appendix TFEX)

## Fundamental view

วันนี้คาด USDTHB Sideway Up ติดตามตัวเลขเศรษฐกิจต่างประเทศ อาทิ วันอังคาร ตัวเลข CB Consumer Confidence คาด 108.5, วันพุธ ตัวเลข PMI ภาคการผลิตสหรัฐ คาด 47.9, วันศุกร์ PMI ภาคบริการสหรัฐคาด 54.4 หากตัวเลขบ่งชี้ว่าเศรษฐกิจยังคงแข็งแกร่ง กดดันให้เงินเฟ้อยังคงในระดับสูง หนุนให้ FED ขึ้นดอกเบี้ยต่อเนื่อง กดดันค่าเงินบาทให้อ่อนค่า ส่วนปัจจัยภายในประเทศ ติดตาม วันอังคาร ดุลบัญชีเดินสะพัดของไทย คาด 1 พันล้านดอลลาร์สหรัฐ หากมากกว่าคาดจะชะลอการอ่อนค่าของค่าเงินบาทได้ คืบวันศุกร์ที่ผ่านมาสหรัฐฯรายงาน PCE (ดัชนีราคาด้านการบริโภค) พบว่าขยายตัว 5.4% YoY สูงกว่า Bloomberg Consensus คาดไว้ที่ 5% YoY ขณะที่ Core PCE ขยายตัว 4.7% YoY สูงกว่า Bloomberg Consensus คาดไว้ที่ 4.3% YoY พร้อมกับยอดขายบ้านมือหนึ่งที่ 6.7 แสนหลังคาเรือนสูงกว่า Bloomberg คาดไว้ที่ 6.2 แสนหลังคาเรือน ส่งผลให้นักลงทุนกลับมากังวลกับภาวะดอกเบี้ยในสหรัฐฯอีกครั้งสะท้อนผ่านการแข็งค่าของ Dollar Index ติดตามการขายหุ้น, Short TFEX, ขาย Bond เป็นปัจจัยกดดันค่าเงินบาทให้อ่อนค่าในช่วงนี้ วันนี้คาด USDTHB Sideway Up

	OI				OI change (contract)			Expire
	24-Feb-23	1D	1W	1M	1D	1W	1M	
USDG23	2,168	9,987	25,316	48,217	-7,819	-23,148	-46,049	27-Feb-23
USDH23	104,073	97,594	82,131	174,614	6,479	21,942	-70,541	30-Mar-23
USDJ23	4,737	4,725	1,994	151	12	2,743	4,586	27-Apr-23
USDM23	35,659	35,110	38,401	32,259	549	-2,742	3,400	29-Jun-23

\* การลงทุนมีความเสี่ยง ผู้ลงทุนควรศึกษาข้อมูลให้รอบคอบก่อนตัดสินใจลงทุน

## Appendix TFEX

27 February 2023

Date	Time	Currency	Impact	Detail	Actual	Forecast	Previous
Mon Feb 20							
Tue Feb 21	3:15pm	EUR	Very Important	French Flash Manufacturing PMI	47.9	51.0	50.5
		EUR	Very Important	French Flash Services PMI	52.8	49.7	49.4
	3:30pm	EUR	Very Important	German Flash Manufacturing PMI	46.5	48.0	47.3
		EUR	Very Important	German Flash Services PMI	51.3	51.0	50.7
	4:30pm	GBP	Very Important	Flash Manufacturing PMI	49.2	47.5	47.0
		GBP	Very Important	Flash Services PMI	53.3	49.2	48.7
	5:00pm	EUR	Very Important	German ZEW Economic Sentiment	28.1	22.8	16.9
	9:45pm	USD	Very Important	Flash Services PMI	50.5	47.3	46.8
		USD	Very Important	Flash Manufacturing PMI	47.8	47.4	46.9
	10:00pm	USD	Very Important	Existing Home Sales	4.00M	4.09M	4.02M
Wed Feb 22	4:00pm	EUR	Very Important	German ifo Business Climate	91.1	91.1	90.2
	Day 1	All	Very Important	G20 Meetings			
Thu Feb 23	2:00am	USD	Very Important	FOMC Meeting Minutes			
	8:30pm	USD	Very Important	Prelim GDP q/q	2.7%	2.9%	2.9%
		USD	Very Important	Unemployment Claims	192K	200K	194K
	Day 2	All	Very Important	G20 Meetings			
Fri Feb 24	Tentative	JPY	Very Important	BOJ Gov - Designate Ueda Speaks			
	8:30pm	USD	Very Important	Core PCE Price Index m/m	0.6%	0.4%	0.3%
	10:00pm	USD	Very Important	New Home Sales	670K	620K	616K
		USD	Very Important	Revised UoM Consumer Sentiment	67	66.4	66.4
	Day 3	All	Very Important	G20 Meetings			

the most important

very important

Source: www.forexfactory.com, Bloomberg

\* = หากไม่ Take Profit เมื่อถึงบริเวณแนวรับต้านถัดไป แนะนำให้ใช้ Trailing Stop กำกับการบริหารจัดการความเสี่ยง เช่น ขยับจุด Stop Loss หลังจากที่ราคาวิ่งขึ้นไปจนได้กำไร 2-3 เท่าของความเสี่ยง (2R-3R)

\*\* = Trend Following ระยะสั้น แนะนำ EMA10 ที่ Timeframe 60, EMA40 ที่ Timeframe 15

Date	Time	Currency	Impact	Detail	Actual	Forecast	Previous
Mon Feb 27	4:00pm	GBP	Very Important	MPC Member Broadbent Speaks			
	8:30pm	USD		Core Durable Goods Orders m/m		0.1%	-0.2%
		USD		Durable Goods Orders m/m		-3.7%	5.6%
	10:00pm	USD		Pending Home Sales m/m		0.9%	2.5%
Tue Feb 28	11:10am	JPY	Very Important	BOJ Gov-Designate Ueda Speaks			
	2:00pm	THB		Current Account Balance		\$1000M	\$1102M
	10:00pm	USD		CB Consumer Confidence		108.5	107.1
		USD		Richmond Manufacturing Index		-6.0	-11.0
Wed Mar 1	5:00pm	GBP	Very Important	BOE Gov Bailey Speaks			
	10:00pm	USD		ISM Manufacturing PMI		47.9	47.4
Thu Mar 2	5:00pm	EUR	Very Important	CPI Flash Estimate y/y		8.2%	8.6%
		EUR		Core CPI Flash Estimate y/y		5.3%	5.3%
	8:30pm	USD		Unemployment Claims		196K	192K
Fri Mar 3	4:00am	USD	Very Important	FOMC Member Waller Speaks			
	10:00pm	USD		ISM Services PMI		54.4	55.2

the most important

very important

Source: www.forexfactory.com, Bloomberg

\* = หากไม่ Take Profit เมื่อถึงบริเวณแนวรับต้านถัดไป แนะนำให้ใช้ Trailing Stop กำกับการบริหารจัดการความเสี่ยง เช่น ขยับจุด Stop Loss หลังจากที่เราวิ่งขึ้นไปจนได้กำไร 2-3 เท่าของความเสี่ยง (2R-3R)

\*\* = Trend Following ระยะสั้น แนะนำ EMA10 ที่ Timeframe 60, EMA40 ที่ Timeframe 15

## Appendix SET50

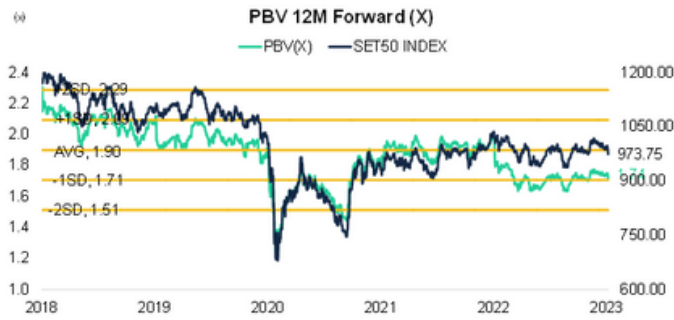
27 February 2023



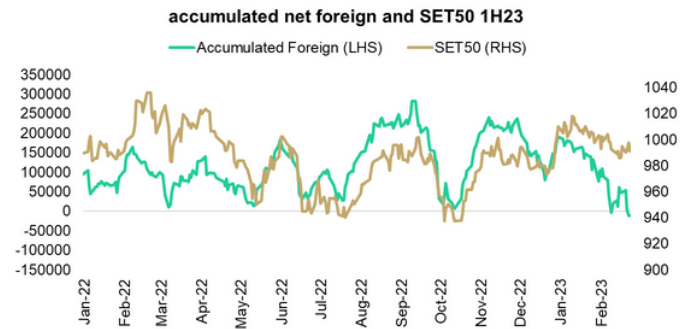
Source: Bloomberg



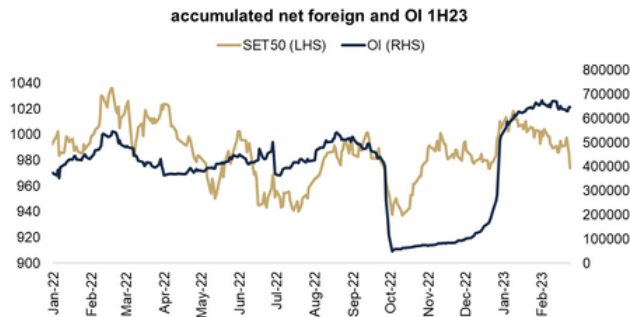
Source: Bloomberg



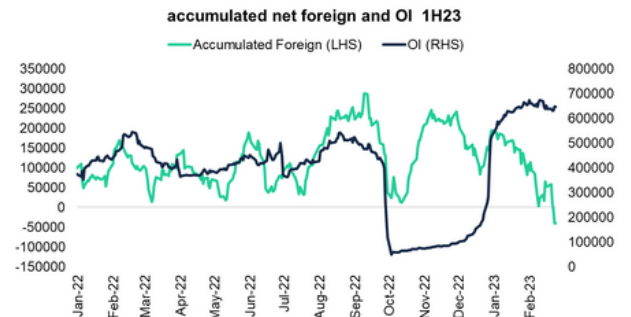
Source: Bloomberg



Source: Aspen



Source: Aspen



Source: Aspen

\* การลงทุนมีความเสี่ยง ผู้ลงทุนควรศึกษาข้อมูลให้รอบคอบก่อนตัดสินใจลงทุน

## Appendix Gold

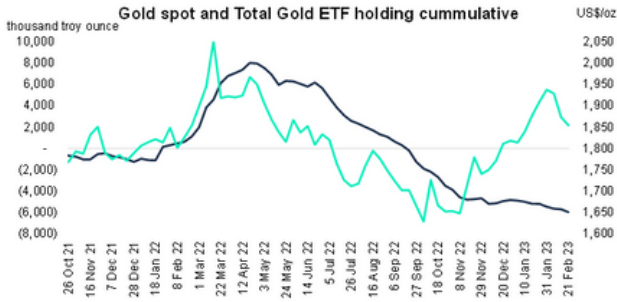
27 February 2023



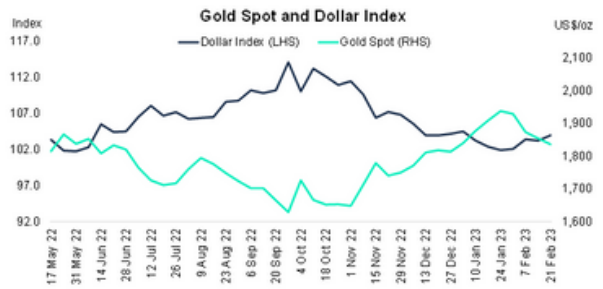
Source: Bloomberg



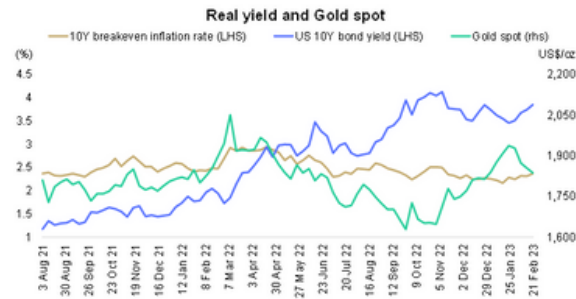
Source: World Gold Council



Source: Bloomberg



Source: Bloomberg



Source: Bloomberg

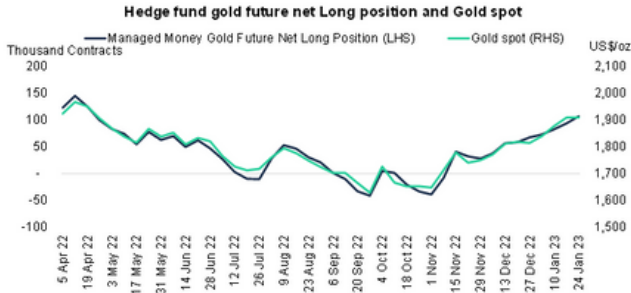


Source: Bloomberg

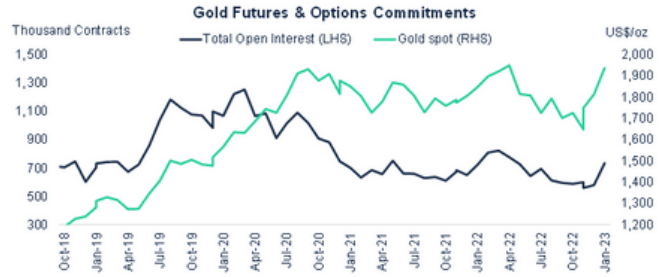
\* การลงทุนมีความเสี่ยง ผู้ลงทุนควรศึกษาข้อมูลให้รอบคอบก่อนตัดสินใจลงทุน

## Appendix Gold

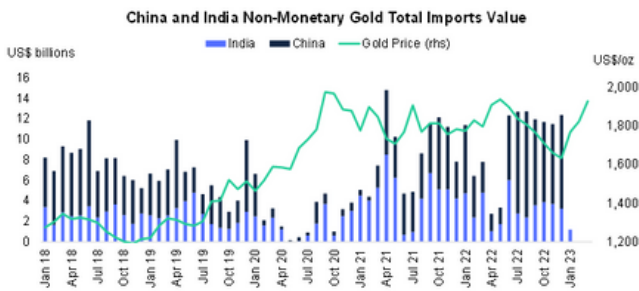
27 February 2023



Source: Bloomberg



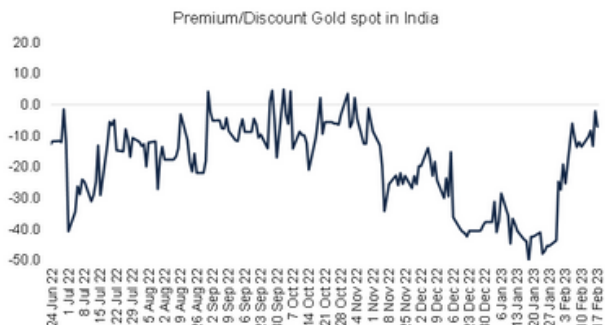
Source: Bloomberg



Source: Bloomberg



Source: World Gold Council



Source: World Gold Council

\* การลงทุนมีความเสี่ยง ผู้ลงทุนควรศึกษาข้อมูลให้รอบคอบก่อนตัดสินใจลงทุน