

# BBL

154.00 บาท เป็นแนวต้านของ  
รูปแบบ Tower Bottom ที่  
กำลังสะสมกำลัง เพื่อจะ Break  
เพื่อเป็นสัญญาณซื้อระยะสั้นๆ ที่จะมี  
Target ในการขึ้นระลอกเล็กๆ ที่  
บริเวณ 161.00 บาท เป็นอย่างน้อย

กลยุทธ์ ซื้อ เล่นรอบเล็ก

แนวรับ 151.50 150.50

แนวต้าน 157.00 161.00

Stop Loss 150.00 บาท



นักวิเคราะห์ : สมพงศ์ เบญจเทพานันท์ (005203)

โทร 0-2268-1717 ต่อ 167

Email : sompong@aira.co.th

รายงานฉบับนี้จัดทำในนามของบริษัทหลักทรัพย์ ไอรา จำกัด (มหาชน) ("ไอรา") เพื่อเป็นข้อมูลให้กับลูกค้าของไอราเท่านั้น มิได้เป็นการชี้แนะหรือเสนอแนะหรือเชิญชวนเพื่อการซื้อหรือขายหลักทรัพย์ใดๆ ผู้อ่านควรตัดสินใจซื้อหรือขายหลักทรัพย์โดยใช้วิจารณญาณของตนเอง ไอรา รวมทั้งพนักงานของบริษัทฯ ปราศจากความรับผิดชอบในความเสี่ยงอันเกิดจากการใช้ข้อมูลในรายงานนี้ ไม่ว่าจะทางตรงหรือทางอ้อม ทั้งหมดหรือบางส่วน และไม่ถือเป็นการรับประกันความถูกต้องสมบูรณ์และเชื่อถือได้ของข้อมูลในรายงานนี้ ไอรา และ/หรือ กรรมการบริษัท, พนักงานที่เกี่ยวข้อง อาจมีความสัมพันธ์กับหรืออาจให้บริการทางด้านวาณิชธนกิจ และ/หรือ บริหารทางการเงินอื่นๆ กับบริษัทที่กล่าวถึงในรายงานฉบับนี้ ไอราขอสงวนสิทธิ์ในการเปลี่ยนแปลงความคิดเห็น หรือข้อมูลโดยไม่ต้องแจ้งล่วงหน้า เอกสารฉบับนี้ใช้ภายในไอราเท่านั้น มิได้จัดทำขึ้นสำหรับการลงตีพิมพ์ในหนังสือพิมพ์ หรือสื่ออื่นๆ แต่อย่างใด

## CPALL

63.75 บาท เป็นแนวต้านของรูปแบบ **Flag** ที่ระดับราคาได้ชนมาหลายวันแล้ว ทำให้มีความเสี่ยงจะเป็น **Peak** ของรอบ หากไม่รีบ **Break** ขึ้นไปเพื่อเป็นสัญญาณซื้อระลอกใหม่ ที่จะมี **Target** บริเวณ 69.00 บาท เป็นอย่างน้อย

กลยุทธ์ รอ **Follow Buy** เหนือ 63.75 บาท ได้กรณีเดียวเท่านั้น

แนวรับ 62.50      61.75

แนวต้าน 63.75      67.00

Stop Loss 61.00 บาท



นักวิเคราะห์ : สมพงศ์ เบญจเทพานันท์ (005203)

โทร 0-2268-1717 ต่อ 167

Email : sompong@aira.co.th

รายงานฉบับนี้จัดทำในนามของบริษัทหลักทรัพย์ ไอรา จำกัด (มหาชน) ("ไอรา") เพื่อเป็นข้อมูลให้กับลูกค้าของไอราเท่านั้น มิได้เป็นการชี้แนะหรือเสนอแนะหรือเชิญชวนเพื่อการซื้อหรือขายหลักทรัพย์ใดๆ ผู้อ่านควรตัดสินใจซื้อหรือขายหลักทรัพย์โดยใช้วิจารณญาณของตนเอง ไอรา รวมทั้งพนักงานของบริษัทฯ ปรารถนาความรับผิดชอบต่อความเสียหายอันเกิดจากการใช้ข้อมูลในรายงานนี้ ไม่วางทางตรงหรือทางอ้อม ทั้งหมดหรือบางส่วน และไม่ถือเป็นการรับประกันความถูกต้องสมบูรณ์และเชื่อถือได้ของข้อมูลในรายงานนี้ ไอรา และ/หรือ กรรมการบริษัท, พนักงานที่เกี่ยวข้อง อาจมีความสัมพันธ์กับหรืออาจให้บริการทางด้านวาณิชธนกิจ และ/หรือ บริหารทางการเงินอื่นๆ กับบริษัทที่กล่าวถึงในรายงานฉบับนี้ ไอราขอสงวนสิทธิ์ในการเปลี่ยนแปลงความคิดเห็น หรือข้อมูลโดยไม่ต้องแจ้งล่วงหน้า เอกสารฉบับนี้ใช้ภายในไอราเท่านั้น มิได้จัดทำขึ้นสำหรับการลงตีพิมพ์ในหนังสือพิมพ์ หรือสื่ออื่นๆ แต่อย่างใด

# KBANK

135.50 บาท เป็นแนวต้านของรูปแบบ Tower Bottom ที่กำลังสะสมกำลัง เพื่อจะ Break เพื่อเป็นสัญญาณซื้อระยะสั้นๆ ที่จะมี Target ในการขึ้นระลอกเล็กๆ ที่บริเวณ 141.00 บาท เป็นอย่างน้อย

กลยุทธ์ ซื้อ เล่นรอบเล็ก

แนวรับ 130.50 129.50

แนวต้าน 137.00 139.00

Stop Loss 128.50 บาท



นักวิเคราะห์ : สมพงษ์ เบญจเทพานันท์ (005203)

โทร 0-2268-1717 ต่อ 167

Email : sompong@aira.co.th

รายงานฉบับนี้จัดทำในนามของบริษัทหลักทรัพย์ ไอรา จำกัด (มหาชน) ("ไอรา") เพื่อเป็นข้อมูลให้กับลูกค้าของไอราเท่านั้น มิได้เป็นการชี้แนะหรือเสนอแนะหรือเชิญชวนเพื่อการซื้อหรือขายหลักทรัพย์ใดๆ ผู้อ่านควรตัดสินใจซื้อหรือขายหลักทรัพย์โดยใช้วิจารณญาณของตนเอง ไอรา รวมทั้งพนักงานของบริษัทปราศจากความรับผิดชอบในความเสี่ยงภัยอันเกิดจากการใช้ข้อมูลในรายงานนี้ ไม่ว่าจะทางตรงหรือทางอ้อม ทั้งหมดหรือบางส่วน และไม่ถือเป็นการรับประกันความถูกต้องสมบูรณ์และเชื่อถือได้ของข้อมูลในรายงานนี้ ไอรา และ/หรือ กรรมการบริษัท, พนักงานที่เกี่ยวข้อง อาจมีความสัมพันธ์กับหรืออาจให้บริการทางด้านวาณิชธนกิจ และ/หรือ บริหารทางการเงินอื่นๆ กับบริษัทที่กล่าวถึงในรายงานฉบับนี้ ไอราขอสงวนสิทธิ์ในการเปลี่ยนแปลงความคิดเห็น หรือข้อมูลโดยไม่ต้องแจ้งล่วงหน้า เอกสารฉบับนี้ใช้ภายในไอราเท่านั้น มิได้จัดทำขึ้นสำหรับการจัดพิมพ์ในหนังสือพิมพ์ หรือสื่ออื่นๆ แต่อย่างใด

## KTB

17.10 บาท เป็นแนวต้านของรูปแบบ **Flag** ที่ระดับราคาได้ชนมาหลายวันแล้ว ทำให้มีความเสี่ยงจะเป็น **Peak** ของรอบ หากไม่รีบ **Break** ขึ้นไป เพื่อเป็นสัญญาณซื้อระลอกใหม่ที่จะมี **Target** บริเวณ **18.00** บาท เป็นอย่างน้อย

กลยุทธ์ รอ **Follow Buy** เหนือ **17.10** บาท ได้กรณีเดียวเท่านั้น

แนวรับ 16.80 16.60

แนวต้าน 17.50 18.00

Stop Loss 16.40 บาท



นักวิเคราะห์ : สมพงศ์ เบญจเทพานันท์ (005203)

โทร 0-2268-1717 ต่อ 167

Email : sompong@aira.co.th

รายงานฉบับนี้จัดทำในนามของบริษัทหลักทรัพย์ ไอรา จำกัด (มหาชน) ("ไอรา") เพื่อเป็นข้อมูลให้กับลูกค้าของไอราเท่านั้น มิได้เป็นการชี้แนะหรือเสนอแนะหรือเชิญชวนเพื่อการซื้อหรือขายหลักทรัพย์ใดๆ ผู้อ่านควรตัดสินใจซื้อหรือขายหลักทรัพย์โดยใช้วิจารณญาณของตนเอง ไอรา รวมทั้งพนักงานของบริษัทฯ ปราศจากความรับผิดชอบในเสียหายอันเกิดจากการใช้ข้อมูลในรายงานนี้ ไม่ว่าจะทางตรงหรือทางอ้อม ทั้งหมดหรือบางส่วน และไม่ถือเป็นการรับประกันความถูกต้องสมบูรณ์และเชื่อถือได้ของข้อมูลในรายงานนี้ ไอรา และ/หรือ กรรมการบริษัท, พนักงานที่เกี่ยวข้อง อาจมีความสัมพันธ์กับหรืออาจให้บริการทางด้านวาณิชธนกิจ และ/หรือ บริหารทางการเงินอื่นๆ กับบริษัทที่กล่าวถึงในรายงานฉบับนี้ ไอราขอสงวนสิทธิ์ในการเปลี่ยนแปลงความคิดเห็น หรือข้อมูลโดยไม่ต้องแจ้งล่วงหน้า เอกสารฉบับนี้ใช้ภายในไอราเท่านั้น มิได้จัดทำขึ้นสำหรับการลงตีพิมพ์ในหนังสือพิมพ์ หรือสื่ออื่นๆ แต่อย่างใด

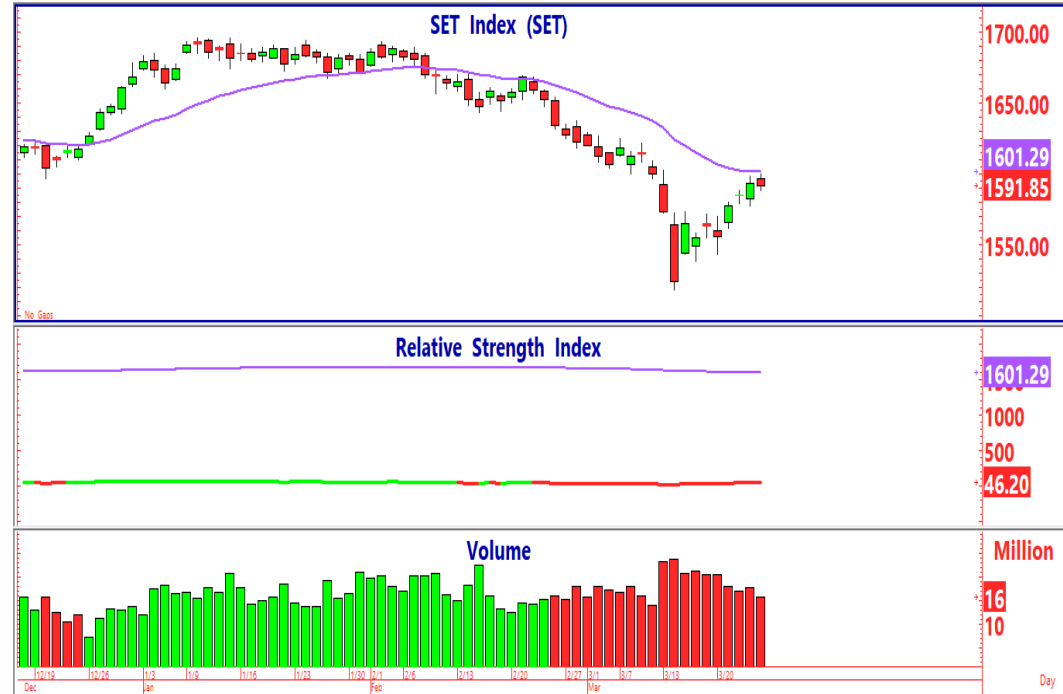
# SET

ดัชนีฯ ได้ขึ้นไปทดสอบแนวต้านของเส้นค่าเฉลี่ย EMA25 วัน ที่บริเวณ 1600 จุด เป็นครั้งแรก ซึ่งเป็นปกติที่ต้องทำความเคารพแนวต้าน โดยยังไม่ผ่านและนี่เป็นจุดเปลี่ยนของระยะกลาง เพราะยังเป็นแค่ **Rebound** ในขาลง แต่ถ้ายืนเหนือ 1600 จุด ได้ จะเป็นสัญญาณซื้อของขาขึ้นทันที

**กลยุทธ์** เล่นเร็วๆ จนกว่าขึ้น 1600 จุด

แนวรับ 1588      1577

แนวต้าน 1612      1626



นักวิเคราะห์ : สมพงศ์ เบญจเทพานันท์ (005203)

โทร 0-2268-1717 ต่อ 167

Email : sompong@aira.co.th

รายงานฉบับนี้จัดทำในนามของบริษัทหลักทรัพย์ ไอรา จำกัด (มหาชน) ("ไอรา") เพื่อเป็นข้อมูลให้กับลูกค้าของไอราเท่านั้น มิได้เป็นการแนะนำหรือเสนอแนะหรือเชิญชวนเพื่อการซื้อหรือขายหลักทรัพย์ใดๆ ผู้อ่านควรตัดสินใจซื้อหรือขายหลักทรัพย์โดยใช้วิจารณญาณของตนเอง ไอรา รวมทั้งพนักงานของบริษัท ปราศจากความรับผิดชอบในเสียหายอันเกิดจากการใช้ข้อมูลในรายงานนี้ ไม่ว่าจะทางตรงหรือทางอ้อม ทั้งหมดหรือบางส่วน และไม่ถือเป็นการรับประกันความถูกต้องสมบูรณ์และเชื่อถือได้ของข้อมูลในรายงานนี้ ไอรา และ/หรือ กรรมการบริษัท, พนักงานที่เกี่ยวข้อง อาจมีความสัมพันธ์กับหรืออาจให้บริการทางด้านวาณิชธนกิจ และ/หรือ บริหารทางการเงินอื่นๆ กับบริษัทที่กล่าวถึงในรายงานฉบับนี้ ไอราขอสงวนสิทธิ์ในการเปลี่ยนแปลงความคิดเห็น หรือข้อมูลโดยไม่ต้องแจ้งล่วงหน้า เอกสารฉบับนี้ใช้ภายในไอราเท่านั้น มิได้จัดทำขึ้นสำหรับการลงตีพิมพ์ในหนังสือพิมพ์ หรือสื่ออื่นๆ แต่อย่างใด