

## SET INDEX

## Sideway รอปัจจัยใหม่



**SET Index...** ช่วงเช้าแกว่งตัว sideway ในกรอบแคบๆ ตลาดโดยรวมยังคงให้น้ำหนักในประเด็นของกลุ่มธนาคาร ที่ล่าสุด CDS ของดอยซ์แบงก์พุ่งสูงสุดในรอบ 4 ปี ด้านปัจจัยในประเทศ การประชุม กนง.วันที่ 29 มี.ค. คาดว่า กนง. จะปรับขึ้นดอกเบี้ยนโยบายอีก 0.25% มาอยู่ที่ระดับ 1.75% เพื่อชะลอเงินเฟ้อให้อยู่ในกรอบของ ธปท. ที่มีเป้าหมายเงินเฟ้อที่ 1-3% (ด้านเงินเฟ้อทั่วไปเดือน ก.พ. อยู่ที่ 3.79%) ติดตามตัวเลข GDP 4Q65 และจำนวนผู้ขอรับสวัสดิการว่างงานรายสัปดาห์ของสหรัฐวันที่ 30 มี.ค.

แนวรับ	1584	1570
แนวต้าน	1605	1615

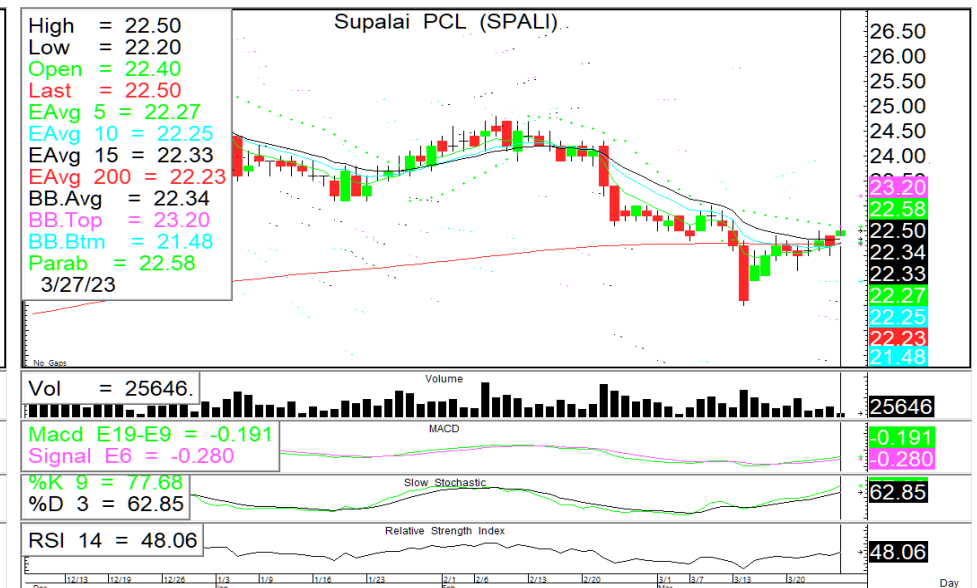
**กลยุทธ์การลงทุน...** ราคาแกว่งตัวในกรอบแคบระหว่างวันให้เน้นยืนที่แนวรับ 1584/1570 ไม่ควรต่ำกว่า แนวต้าน 1605/1615

## ASL Picks

## AAV - SPALI

**AAV** 2.80 (+0.06 , +2.19%)

**SPALI** 22.50 (+0.30 , +1.35%)



ราคาเปิด gap ปรับตัวขึ้นมีโอกาสทดสอบแนวต้าน 2.82/2.90 แนวรับ 2.74/2.68 สนับสนุนด้วย RSI + Slow sto ที่ชี้ขึ้น

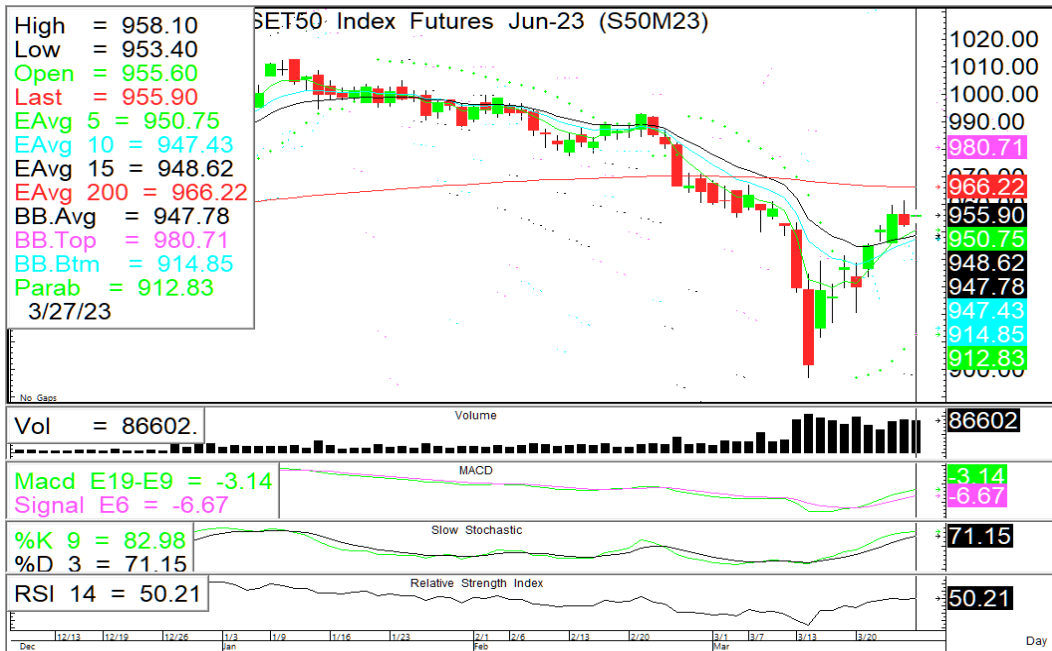
ราคาเปิดยืนแนวรับกลุ่ม EMAมั่นคง ปรับตัวขึ้นมีแนวต้านที่ 22.60/23.00 สนับสนุนด้วย RSI + Slow sto ที่ชี้ขึ้น

แนวรับ		แนวต้าน		ตัดขาดทุน
2.74	2.68	2.82	2.90	2.68

แนวรับ		แนวต้าน		ตัดขาดทุน
22.20	22.00	22.60	23.00	22.00

## S50M23

## Sideway / Trading ในกรอบ 945-968



**🎯 ภาพทางเทคนิค** แท่งเทียนแกว่งตัวออกด้านข้างในกรอบแคบ ระหว่างวันมีแนวรับที่ 950/945 ไม่ควรต่ำกว่า แนวต้าน 968/978

**🎯 กลยุทธ์:** Wait & See ราคามีแนวโน้มแกว่งตัวออกด้านข้างให้ Trading ในกรอบ 945-968

**แนวรับ**

**แนวต้าน**

**ตัดขาดทุน**

950

945

968

978

950

## GOM23

## Wait & See รอเปิด Short เมื่อต่ำกว่า 1995



**🎯 ภาพทางเทคนิค** ราคาทองปรับตัวลงจากแนวต้านจุดสูง 2032 ระหว่างวันมีแนวรับที่ 1985/1965 แนวต้าน 2015/2032

**🎯 กลยุทธ์:** Wait & See ราคามีแนวโน้มปรับตัวลง รอเปิด Short เมื่อต่ำกว่า 1995 เข้าทำกำไรที่ 1965

**แนวรับ**

**แนวต้าน**

**กรอบพิจารณา**

1985

1965

2015

2032

1985-2032

ASL Research Team

ธวัชชัย อิศวรไชย  
เลขทะเบียน 000710

ปณณวิชัย ฤทธาสิริพันธ์  
เลขทะเบียน 101198  
+662 5081567 Ext 3516

ชุตินธร วิกุลศุภภัก  
เลขทะเบียน 095151  
+662 5081567 Ext 3217

ภัทรดนัย จตุรพร  
ผู้ช่วยนักวิเคราะห์