

27 มีนาคม 2566

SET50 FUTURES:

ปัญหาความเชื่อมั่นสถาบันการเงินยุโรปและสหรัฐฯ ที่ยังเผชิญความไม่แน่นอน ประกอบกับมูลค่าการซื้อขายที่เบาบางทำให้ SET50 พักตัวแนะนำ Trading S50H23 ในกรอบ 950-960 จุดและ Short กรอบบน

SET50 OPTION:

แนะนำ Long S50H23P975 ที่ 17 จุด (Set50 = 965) เป้าทำกำไร 32 จุด (set50=950) และ Cut Loss 3 จุด

SINGLE STOCK FUTURES:

แนะนำ Long ORIH23 บริเวณ 11.60 บาท เป้าทำกำไร 12.00 บาท และ Cut Loss 0.20 บาทจากทุน

แนะนำถือ Long CPALLH23 ทุน 61.25 บาท ปัจจุบันกำไร 32.5% ปรับเป้าทำกำไรไปที่ 65.00 บาท และ ตั้ง Lock กำไร 30% ที่ 62.50 บาท

GOLD FUTURES:

GF10 Futures : แนะนำ Trading GF10J23 กรอบ 31890-32390 บาท และตั้ง Cut Loss 100 บาท

Gold Online: แนะนำ Trading \$1960-\$1990 และ Cut Loss \$3

SET50 Index Futures / Option	P.3
Single Stock Futures	P.6
Gold Futures	P.8

* ภายใต้สภาวะที่ตลาดเผชิญกับความผันผวนสูง ทำให้การปรับกลยุทธ์ใน Derivative Talk ต้องดำเนินการได้อย่างรวดเร็วขึ้น ฝ่ายวิจัย จึงเพิ่มช่องทางติดตามคำแนะนำกลยุทธ์การซื้อขายระหว่างวันทำการผ่าน 2 ช่องทาง เพื่อให้นักลงทุนสามารถปรับเปลี่ยนกลยุทธ์ ได้มีประสิทธิภาพมากยิ่งขึ้น คือ

* แอปพลิเคชัน “ASP Smart”



* Telegram “Asia plus group”

Follow now



Asia Plus Group

RESEARCH DIVISION

บริษัทหลักทรัพย์ เอเชีย พลัส

เกิดศักดิ์ ทวีธีระธรรม

นักวิเคราะห์ปัจจัยพื้นฐานด้านตลาดทุน และทางเทคนิค
เลขทะเบียนนักวิเคราะห์: 004132

ประสิทธิ์ รัตนกิจกมล, CISA, CFA

นักวิเคราะห์ปัจจัยพื้นฐานด้านตลาดทุน และด้านเทคนิค
เลขทะเบียนนักวิเคราะห์: 025917

นवलพรรณ น้อยรัชชกุล

นักวิเคราะห์ปัจจัยพื้นฐานด้านตลาดทุน และด้านเทคนิค
เลขทะเบียนนักวิเคราะห์: 019994

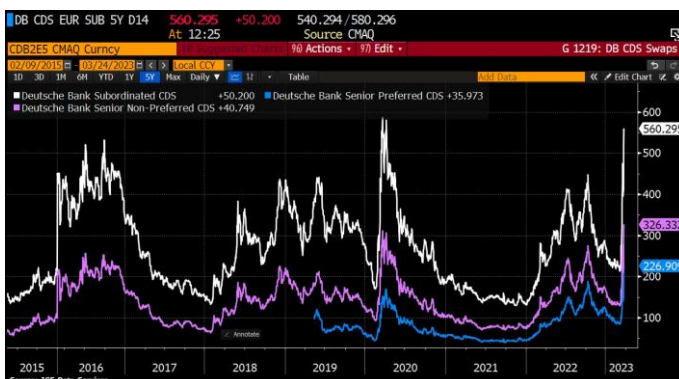
ชาญชัย พันพานากิจ

นักวิเคราะห์ปัจจัยพื้นฐานด้านตลาดทุน และทางเทคนิค
เลขทะเบียนนักวิเคราะห์: 064045

ธนัฐธ เกิดนคร

ผู้ช่วยนักวิเคราะห์

CDS DEUTSCHE BANK



ที่มา : Bloomberg



สถานะของนักลงทุน

	All Futures Long(Short) Position : Contract			Accumulated Long(Short)		
	Long	Short	Net	2 Days	1 Weeks	1 Months
Institution	132,323	138,211	-5,888	-5,601	-1,270	605,891
Foreign	183,499	179,991	3,508	42,449	20,012	192,397
Retail	238,431	236,051	2,380	-36,848	-18,742	-798,288

	SET50 Futures Long(Short) Position : Contract			Accumulated Long(Short)		
	Long	Short	Net	2 Days	1 Weeks	1 Months
Institution	45,801	47,717	-1,916	-5,539	-4,419	37,650
Foreign	136,991	137,148	-157	24,153	37,915	18,059
Retail	100,759	98,686	2,073	-18,614	-33,496	-55,709

	Single Stock Futures Long(Short) Position : Contract			Accumulated Long(Short)		
	Long	Short	Net	2 Days	1 Weeks	1 Months
Institution	70,387	75,495	-5,108	-14,912	2,764	553,377
Foreign	15,374	13,773	1,601	12,390	-19,874	149,033
Retail	73,709	70,202	3,507	2,522	17,110	-702,410

	Metal Futures Long(Short) Position : Contract			Accumulated Long(Short)		
	Long	Short	Net	2 Days	1 Weeks	1 Months
Institution	4,827	3,116	1,711	2,387	1,099	4,696
Foreign	30,009	27,493	2,516	5,911	1,511	24,969
Retail	26,794	31,021	-4,227	-8,298	-2,610	-29,665

	Call Option Long(Short) Position : Contract			Accumulated Long(Short)		
	Long	Short	Net	2 Days	1 Weeks	1 Months
Institution	388	680	-292	-358	-776	-11,586
Foreign	447	789	-342	-13	1,295	1,936
Retail	10,132	9,498	634	371	-519	9,650

	Put Option Long(Short) Position : Contract			Accumulated Long(Short)		
	Long	Short	Net	2 Days	1 Weeks	1 Months
Institution	129	42	87	109	-1,128	-7,142
Foreign	305	324	-19	131	1,101	-1,862
Retail	2,671	2,739	-68	-240	27	9,004



SET50 OVERVIEW

ปัญหาความเชื่อมั่นต่อสถาบันการเงินยังเป็นปัจจัยที่สร้างความผันผวนต่อตลาดหุ้นโลก จากวันศุกร์ที่ผ่านมา CDS ของ Deutsche Bank (DB) ปรับขึ้นแรง 50 bps ทำจุดสูงสุด ใกล้เคียงช่วงปี 2020 กัดดันราคาหุ้น DB ปรับลงแรง 8.5% กัดดันตลาดหุ้นยุโรปปรับลง กว่า 1% ด้านตลาดหุ้นฝั่งสหรัฐฯช่วงแรกปรับลงแรงตามยุโรปก่อนจะมีแรงซื้อกลับให้พลิก มายืนในแดนบวกในช่วง 0.31% - 0.56% หลังกรรมการ FED 3 รายออกมาผสวนเสียงถึง ระบบธนาคารสหรัฐฯไม่ได้เผชิญกับวิกฤตสภาพคล่อง ซึ่งสอดรับไปขนาดงบดุลสหรัฐฯฯ สัปดาห์ล่าสุดที่เพิ่มขึ้น 9 หมื่นล้านเหรียญฯมาที่ 8.78 ล้านล้านเหรียญฯ ประเมิน สภาพแวดล้อมที่ยังคงเปราะบางข้างต้นอาจทำให้เม็ดเงินชะลอการไหลเข้ามาสู่สินทรัพย์ เสี่ยง ส่วนผลที่เริ่มเห็นชัดต่อตลาดหุ้นบ้านเราคือมูลค่าการซื้อขายที่มีแนวโน้มลดลงชัดเจน สะท้อนจากวันศุกร์ที่ผ่านมามูลค่าการซื้อขายใน SET50 Index ต่ำสุดเป็นอันดับ 2 ของปีที่ 2.84 หมื่นล้านบาท ภายใต้ปัจจัยแวดล้อมข้างต้นประเมิน SET50 Index พักตัวในกรอบ 950 – 965 จุด

SET50 INDEX FUTURES

Direction Trading : ปัญหาความเชื่อมั่นสถาบันการเงินยุโรปและสหรัฐฯฯ ที่ยังเผชิญ ความไม่แน่นอนประกอบกับมูลค่าการซื้อขายที่เบาบางทำให้ SET50 พักตัวแนะนำ Trading S50H23 ในกรอบ 950-960 จุดและ Short กรอบบน

Spread Trading: คาดการณ์ Spread ระหว่าง S50M23 ลบด้วย S50H23 ณ วันที่ 30 มี.ค. 2565 จะเท่ากับ -3.10 จุด ปัจจุบันอยู่ที่ -3.10 ยังไม่กว้างมากพอให้เปิดสถานะใดๆ

SET50 Option: แนะนำ Long S50H23P975 ที่ 17 จุด (Set50 = 965) เป้าทำกำไร 32 จุด(set50=950) และ Cut Loss 3 จุด

S50H23 (30 MIN CHART)



ที่มา: สายงานวิจัย บล. เอเชีย พลัส

	แนวรับ	แนวต้าน
SET50	950	965
S50H23	950	962

* ภายใต้สภาวะที่ตลาดเผชิญกับความผันผวนสูง ฝ่ายวิจัยจึงเพิ่มช่องทางติดตามคำแนะนำกลยุทธ์การซื้อขายระหว่างวันผ่าน 2 ช่องทาง คือ

- * แอปพลิเคชัน “ASP Smart”
- * Telegram “Asia plus group”



Follow now

Asia Plus Group

TECHNICAL COMMENT

S50H23 ติดแนวต้าน 960 จุด ระยะสั้นพักตัวในกรอบ 950-960 จุด



SET50 Index	Last	1Yr Hist. Volatility	2Week Hist. Volatility
	961.29	11.69	28.9002

Call Option

	Premium	Chg	Break Even	Intrinsic Value	Time Value	All-in-Premium	Theory Price	Volume	Open Interest	Implied Volatility	Delta	Effective Gearing	Time Decay
S50H23C1025	0.10	-0.20	> 1025.1	0.00	0.10	6.64%	0.01	755	15585	20.71	0.01	103.30	6.6%
S50H23C1000	0.40	0.00	> 1000.4	0.00	0.40	4.07%	0.29	2400	17992	17.36	0.04	102.92	4.1%
S50H23C975	3.40	0.40	> 978.4	0.00	3.40	1.78%	3.06	3205	11438	17.21	0.25	71.10	1.8%
S50H23C950	14.00	2.30	> 964	11.29	2.71	0.28%	14.17	1557	5068	16.20	0.67	46.12	0.3%
S50H23C925	36.00	3.90	> 961	36.29	#N/A N/A	-0.03%	34.98	230	1863	22.19	0.88	23.60	0.0%

Put Option

	Premium	Chg	Break Even	Intrinsic Value	Time Value	All-in-Premium	Theory Price	Volume	Open Interest	Implied Volatility	Delta	Effective Gearing	Time Decay
S50H23P1025	65.00	-6.30	< 960	63.71	1.29	-0.13%	65.47	2	1040	#N/A N/A	-1.00	-14.79	-0.1%
S50H23P1000	40.40	-6.60	< 959.6	38.71	1.69	-0.18%	40.75	70	3052	#N/A N/A	-1.00	-23.79	-0.2%
S50H23P975	19.00	-5.20	< 956	13.71	5.29	-0.55%	18.53	373	4918	17.11	-0.75	-37.82	-0.6%
S50H23P950	4.50	-3.20	< 945.5	0.00	4.50	-1.64%	4.65	1481	5519	15.88	-0.32	-69.00	-1.6%
S50H23P925	1.00	-1.10	< 924	0.00	1.00	-3.88%	0.46	1415	7012	19.35	-0.08	-80.82	-3.9%

ที่มา: สายงานวิจัย บล. เอเชีย พลัส

ภาพรวมการซื้อขาย SET50 INDEX

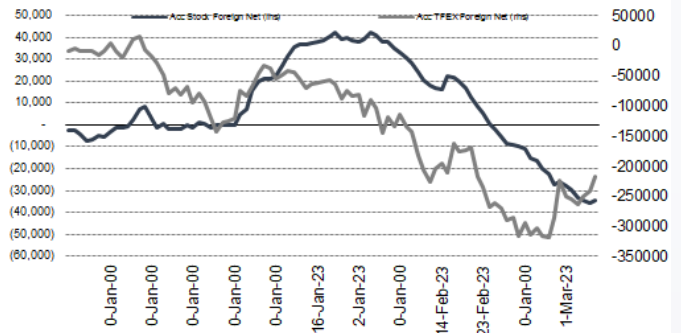
UNDERLYING	Close	Chg	%Chg	สผลการซื้อขาย
SET50	960.41	-0.88	-0.09%	24/3/23

Symbol	Settle	Chg	%Chg	Vol.	OI	OI Chg
S50F23	1002.44	0.0	0.0%	35	106	0
S50G23	971.18	0.0	0.0%	81	97	0
S50H23	955.80	-3.3	-0.3%	179,027	414,226	-10,576
S50M23	952.50	-3.8	-0.4%	91,116	162,992	22,593
S50U23	948.90	-2.9	-0.3%	10,870	34,756	-724
S50Z23	948.90	-2.9	-0.3%	2,493	19,265	-22

SET50 Futures	Long(Short)	สถานะ Long(Short)
	Long Short Net	2 วัน 2 สัปดาห์ 1 เดือน
สถาบัน	45,801 47,717 -1,916	-5,539 13,959 37,650
ต่างชาติ	136,991 137,148 -157	24,153 99,197 18,059
รายย่อย	100,759 98,686 2,073	-18,614 -113,156 -55,709

ที่มา: สายงานวิจัย บล. เอเชีย พลัส

ความสัมพันธ์สถานะของนักลงทุนต่างประเทศ ในตราสารทุน และ SET50 FUTURES



ที่มา: สายงานวิจัย บล. เอเชีย พลัส

คาดการณ์ SPREAD ณ สิ้นเดือนจาก ASPS MODEL

	เป้าหมาย Spread ซีรียโกล - ซีรียโกล					
	S50F23	S50G23	S50H23	S50J23	S50K23	S50M23
	ณ 30 ม.ค.66	ณ 27 ก.พ.66	ณ 30 มี.ค.66	ณ 27 เม.ย.66	ณ 30 พ.ค.66	ณ 29 มิ.ย.66
S50F23						
S50G23	-3.33					
S50H23	-5.93	-2.60				
S50J23	-9.70	-6.37	-3.37			
S50K23	-9.81	-6.47	-3.06	0.31		
S50M23	-8.80	-5.45	-1.64	1.73	1.42	

*สมมติฐานอัตราดอกเบี้ยนโยบายระหว่าง เม.ย. - มิ.ย. 66 เท่ากับ 1.75%

ที่มา: สายงานวิจัย บล. เอเชีย พลัส

SET50 ที่ระดับค่า PER ต่างๆ

SET 50 Sensitivity	ม.ค. 66E	มี.ค. 66E	เม.ย. 66E	พ.ค. 66E	มิ.ย. 66E	ก.ย. 66E	ธ.ค. 66E
(ค่า)							
PER 15.5	888	902	908	915	922	942	963
PER 16	917	931	938	945	952	973	994
PER 16.5	945	960	967	974	981	1,003	1,025
PER 17	974	989	996	1,004	1,011	1,033	1,056
PER 17.5	1,003	1,018	1,026	1,033	1,041	1,064	1,087
PER 18	1,031	1,047	1,055	1,063	1,071	1,094	1,118
PER 18.5	1,060	1,076	1,084	1,092	1,100	1,125	1,149
PER 19	1,088	1,105	1,113	1,122	1,130	1,155	1,180

ที่มา: สายงานวิจัย บล. เอเชีย พลัส



SINGLE STOCK FUTURES

Long ORIH23

คาดการณ์กำไรปี 2566 เท่ากับ 3.35 พันล้านบาท (+18% yoy) FV ปีนี้ที่ 13.15 บาท (อิง SOTP) แนะนำซื้อ จาก 1) ราคาหุ้นมี upside 11% 2) เงินปันผลสูงกว่า 6% ต่อปี โดย ORI ประกาศจ่ายปันผล 2H65 หุ้นละ 0.57 บาท คิดเป็น Div Yield 4.8% และ 3) ทิศทางการกำไรรายไตรมาสเป็นขาขึ้นตั้งแต่ 1Q-4Q66 ตามการส่งมอบคอนโดฯ ใหม่มากถึง 9 โครงการ และเปิดแนวราบใหม่ที่ส่วนใหญ่จะเกิดขึ้นใน 2H มากกว่า 1H

ราคาหุ้นรายวัน แกว่งในกรอบ Sideway ที่ซัด ช่วง 11.50-12.00 บาท ปัจจุบันย่อตัวแรง จนกลับมาทดสอบเส้น EMA 75 วัน โดยมีสัญญาณดีดกลับจากแท่งเทียนเงาล่างยาว

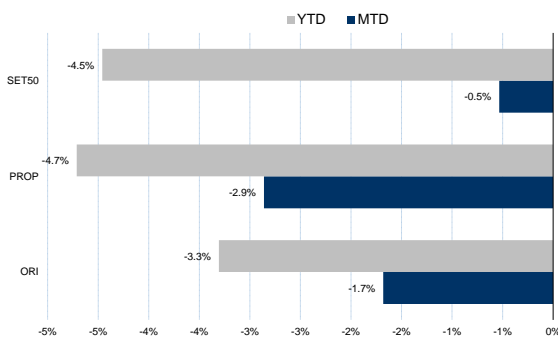
กลยุทธ์การลงทุน

แนะนำ Long ORIH23 บริเวณ 11.60 บาท เป้าทำกำไร 12.00 บาท และ Cut Loss 0.20 บาทจากทุน

Future							Underlying	
Future	Settle Price	Basis	Vol	OI	OI Change	Leverage	Upside	PER 66F
ORIH23	11.70	0.00	2	616	-2	10.92	9.86%	8.19

ที่มา: สายงานวิจัย บล. เอเชีย พลัส

HISTORICAL PRICE



ที่มา: สายงานวิจัย บล. เอเชีย พลัส

TECHNICAL CHART



ที่มา: สายงานวิจัย บล. เอเชีย พลัส



Long CPALLH23

แนวโน้มกำไรในปี 2566 – 2567 ของ CPALL คาดจะเติบโตได้ในอัตรา 45% และ 11% ตามลำดับ จากการเติบโตของทุกๆธุรกิจ ทั้ง ธุรกิจสะดวกซื้อ (7Eleven) คำสั่ง MAKRO และ คำปลีก Lotus's คาดจะมีกำไรเติบโตขึ้นได้ต่อ เพราะคาดยอดขายจะยังเพิ่มขึ้นจากเศรษฐกิจที่เติบโตดี อิง PE 34.8 เท่า (ค่าเฉลี่ยย้อนหลัง 7 ปี) Fair Value เท่ากับ 72 บาท ราคาหุ้นอยู่ในลักษณะ Sideway ช่วง Technical Rebound ทดสอบ EMA 10 วัน หากผ่านได้ โมเมนตัมระยะสั้นจะเริ่มเด่น มีโอกาสขยับขึ้นทดสอบ EMA 200 วัน ที่ 63.75 บาท

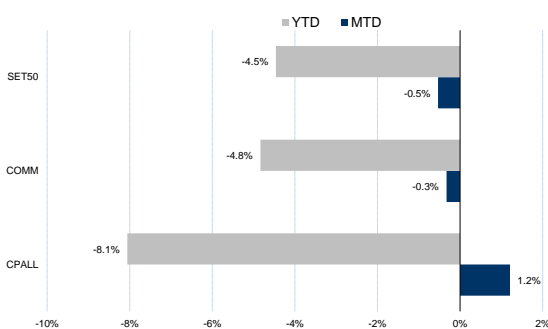
กลยุทธ์การลงทุน

แนะนำถือ Long CPALLH23 ทุน 61.25 บาท ปัจจุบันกำไร 30% ปรับเป้าทำกำไรไปที่ 65.00 บาท และ ตั้ง Lock กำไร 30% ที่ 62.50 บาท

Future							Underlying	
Future	Settle Price	Basis	Vol	OI	OI Change	Leverage	Upside	PER 66F
CPALLH23	62.85	0.10	98	1134	-75	-	13.64%	30.54

ที่มา: สายงานวิจัย บล. เอเชีย พลัส

HISTORICAL PRICE



ที่มา: สายงานวิจัย บล. เอเชีย พลัส

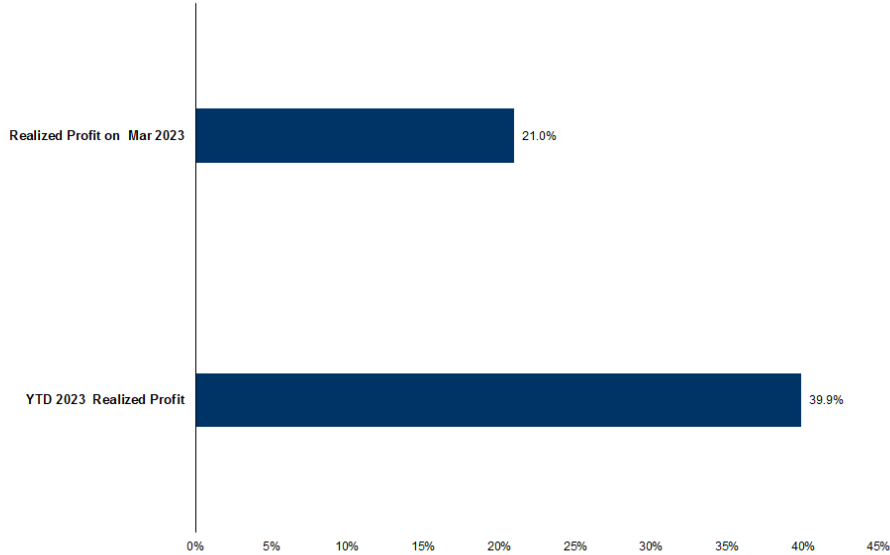
TECHNICAL CHART



ที่มา: สายงานวิจัย บล. เอเชีย พลัส



TRACKING PERFORMANCE



หมายเหตุ การคำนวณผลตอบแทนจะใช้ราคาเปิดในวันแนะนำเป็นต้นทุน เทียบกับราคาปิดล่าสุด เป็นผลตอบแทนสะสมจนกว่าจะถึงวันที่ฝ่ายวิจัยแนะนำให้ปิดสถานะทำกำไร/ตัดขาดทุน

ที่มา: สายงานวิจัย บล. เอเชีย พลัส

TOP 20 MOST ACTIVE VOLUME

	Future	Settle Price	Basis	Vol	OI	OI Change	Leverage	Resistance	Support	
1	SUPERH23	0.57	0.58	4,001	19,774	-	4,000	4.28	0.57	0.55
2	BTSH23	7.2	7.2	3,543	5,974	-	3,537	7.88	7.20	6.55
3	JASH23	2.13	2.12	3,014	72,508	-	3,011	4.61	2.32	2.12
4	WHAH23	4.21	4.2	2,643	3,516	-	1,329	9.28	4.26	4.18
5	SAWADH23	50.5	51	2,446	331	-	2,427	6.65	51.79	47.22
6	SCGPH23	46.7	46.75	2,337	1,764	-	2,331		47.20	44.86
7	UNIQH23	3.84	3.84	2,000	615	-	2,000	7.37	3.84	3.69
8	TTBH23	1.38	1.37	1,538	9,180	-	1,512		1.43	1.37
9	AAVH23	2.72	2.74	1,521	5,804	-	1,499	8.48	2.76	2.55
10	BEMH23	8.6	8.6	1,500	2,199	-	1,500	13.30	8.60	8.39
11	RSH23	15.17	15.2	1,101	7,795	-	1,100	5.86	15.17	14.90
12	VGIH23	3.95	3.96	1,045	2,530	-	500	3.30	3.95	3.69
13	BAMH23	13.63	13.6	940	5,100	-	810		13.70	12.67
14	TUH23	14.6	14.5	721	4,540	-	520	9.10	14.60	13.95
15	KEXH23	15.81	15.7	705	2,088	-	401		15.90	15.57
16	CPFH23	21.95	21.7	606	9,012	-	606	7.99	22.15	21.00
17	SCBH23	102.55	102.5	547	3,592		459	8.79	102.90	99.37
18	IRPCH23	2.62	2.62	536	8,780	-	525	8.54	2.66	2.45
19	ESSOH23	8.73	8.8	525	10,318	-	518	9.49	8.87	8.45
20	AWCH23	5.62	5.6	512	1,231	-	512		5.64	5.21

ที่มา: สายงานวิจัย บล. เอเชีย พลัส



GOLD FUTURES

ราคาทองคำตลาดสหรัฐเมื่อคืนวันศุกร์ที่ผ่านมา ลดลง 14 เหรียญฯ หรือ 0.7% ปิดที่ 1,977 เหรียญฯ จากแรงเทขายทำกำไร หลังราคาดีดตัวขึ้นแรงในช่วงสัปดาห์ที่ผ่านมา รวมถึงมีแรงกดดันจากการแข็งค่าของค่าเงินดอลลาร์สหรัฐ ภายหลังสหรัฐเปิดเผยดัชนี PMI ภาคการผลิตและบริการเดือน มี.ค. ปรับขึ้นสู่ระดับสูงสุดในรอบ 10 เดือน ขณะที่ค่าเงินยูโรอ่อนค่า จากความกังวลต่อเสถียรภาพของธนาคาร หลัง Credit Default Swap (CDS) ซึ่งเป็นอนุพันธ์ป้องกันความเสี่ยงจากการผิดนัดชำระหนี้ของดอยช์แบงก์พุ่งสูงสุดในรอบ 4 ปี ภาพรวมทำให้ Dollar Index ปรับขึ้น 0.5% ปิดที่ 103.11 จุด สำหรับสัปดาห์นี้ ต้องติดตามการรายงานตัวเลขเศรษฐกิจสำคัญนำโดยสหรัฐ ได้แก่ ดัชนีความเชื่อมั่นผู้บริโภค, จำนวนผู้ขอรับสวัสดิการว่างงาน และ GDP 4Q65 ฯลฯ

กลยุทธ์การลงทุน

ราคาทองคำ GF10J23 เมื่อคืนวันศุกร์ที่ผ่านมา ลดลง 120 บาท ปิดที่ 32,190 บาท (1,978 เหรียญฯ) สูงกว่าราคาทองคำตลาด spot ล่าสุดที่เคลื่อนไหวบริเวณ 1,975 เหรียญฯ คาดราคา GF10J23 วันนี้จะอยู่ในกรอบ 32,000-32,300 บาท จากทิศทางราคาทองคำยังผันผวนตามกระแสข่าวรายวันที่เข้ามากระทบ ทำให้ฝ่ายวิจัยคงแนะนำ Trading GF10J23 ในกรอบ 1,960-1,990 เหรียญฯ หรือ 31,890-32,390 บาท และกำหนดจุด cut loss 100 บาท เพื่อป้องกันความเสี่ยง หากราคาทองคำเคลื่อนไหวผิดจากคาด

GOLD SPOT



ที่มา: สายงานวิจัย บล. เอเชีย พลัส

Gold Online Futures

	Last	Chg	%Chg	Vol	OI	OI Chg
GOH23	1,978	-16	-0.82	23,337	24,289	-333
GOM23	2,006	-15	-0.76	6,860	3,316	-201

Mini Gold Futures

	Last	Chg	%Chg	Vol	OI	OI Chg
GF10G23	30,215	35	0.12	3,590	8,318	67
GF10J23	32,190	-130	-0.40	842	3,344	28
GF10M23	32,250	-160	-0.49	656	1,521	-3

ที่มา: สายงานวิจัย บล.เอเชีย พลัส

หมายเหตุ : ราคาปิดของ Gold Futures (Night Session) Settle ณ เวลา 22.00 น. และปริมาณการซื้อขายเกิดขึ้นในช่วงเวลา 19.30-22.30 น.



GOLD ONLINE FUTURES (GOH23)

ทิศทางราคาทองคำ อยู่ในช่วงพักตัวหลังติดแนวต้าน \$2000 ทำให้ระยะสั้นแกว่งพักฐาน แนวรับ \$1960/1970 โดยมีแนวต้านที่ \$2000

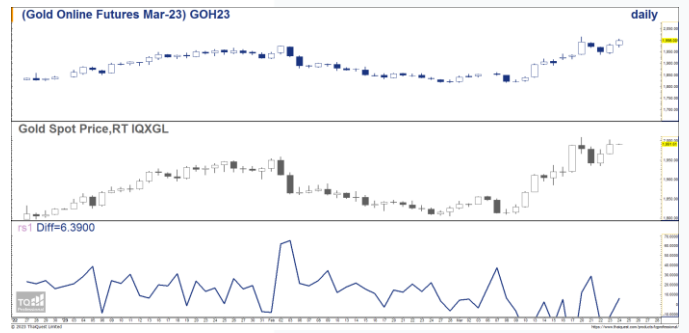
Gold Online: แนะนำ Trading \$1960-1990 และ Cut Loss \$3

GOH23



ที่มา: สายงานวิจัย บล. เอเชีย พลัส

BASIS ระหว่าง GOH23-GOLD SPOT



ที่มา: สายงานวิจัย บล. เอเชีย พลัส

การแปลงราคาทองคำให้เป็นบาท

	FX (บาท/ USD)				
	34.00	34.25	34.50	34.75	35.00
1,750	28,282	28,490	28,698	28,906	29,114
1,780	28,767	28,978	29,190	29,401	29,613
1,810	29,252	29,467	29,682	29,897	30,112
1,840	29,737	29,955	30,174	30,393	30,611
1,870	30,221	30,444	30,666	30,888	31,110
1,900	30,706	30,932	31,158	31,384	31,609
1,930	31,191	31,420	31,650	31,879	32,108
1,960	31,676	31,909	32,142	32,375	32,608
1,990	32,161	32,397	32,634	32,870	33,107

ที่มา: สายงานวิจัย บล. เอเชีย พลัส

คำนวณกำไรขาดทุนของ MINI GOLD FUTURES

นักลงทุนรายย่อย

(ค่าธรรมเนียม 98.10 บาท/สัญญา/ข้าง)

ราคาปิด future	กำไร เปลี่ยนแปลง	กำไร (ขาดทุน) (ขาดทุน)	ค่าธรรมเนียม+ VAT (บาท)	กำไร (ขาดทุน)สุทธิ (ขาดทุน)สุทธิ
32,440.00	250.0	2,500	(210)	2,290
32,390.00	200.0	2,000	(210)	1,790
32,340.00	150.0	1,500	(210)	1,290
32,290.00	100.0	1,000	(210)	790
32,240.00	50.0	500	(210)	290
32,190.00	0.0	-	(210)	(210)
32,140.00	-50.0	(500)	(210)	(710)
32,090.00	-100.0	(1,000)	(210)	(1,210)
32,040.00	-150.0	(1,500)	(210)	(1,710)
31,990.00	-200.0	(2,000)	(210)	(2,210)
31,940.00	-250.0	(2,500)	(210)	(2,710)

ที่มา: สายงานวิจัย บล. เอเชีย พลัส