



# Technical Focus

**SET = ดัดตัวไม่ผ่านแนวต้าน 1599/1606 จุด ส่วนช่วงพักย่อมีแนวรับเดิม 1582/1577 จุด**

**หุ้นเด่น : ชื่อเก็งกำไร GPSC เป้าระยะสั้น 70.75 / 72.0 บาท (cut <66.25 บาท)**



Market Summary	
SET INDEX	1,591.85
Change	-1.80
% Change	-0.11
Value (M.Baht)	44,924.85
Advance/Decline	+531/-888

**Canakas.Chirasevenupraphund**  
Analyst Registration No. 17777  
Technical Investment Analyst / Fundamental Investment Analyst on Securities  
[Canakas.Chirasevenupraphund@krungsricapital.com](mailto:Canakas.Chirasevenupraphund@krungsricapital.com)  
662-081-2785, 662-638-5785

**Kamoldech.Chujit**  
Analyst Registration No. 36718  
[kamoldechchujit@krungsricapital.com](mailto:kamoldechchujit@krungsricapital.com)  
662-081-2790, 662-638-5790

**Wanwisa.Hattakitjumroen**  
Assistant Analyst

**แนวโน้ม SET INDEX วันนี้ : จากแท่งเทียนเป็น small black candle (price down with decreasing volume) ปิดเหนือ ema 10 วัน แต่ต่ำกว่า ema 50/200 วัน ด้วยจำนวนหุ้นลบกลับมาปกคลุม ขณะที่สัญญาณทรงตัวถึงบวกรวมไม่โดดเด่น ดังนั้นจึงเลือกดัดตัวยังมีแรงขายกดดัน 1599/1606 เมื่อไม่ผ่านจึงพักย่อมีแนวรับเดิม 1582/1577**

**Resistance 1599 / 1606**

**Support 1582 / 1577**

## Candlestick charting / Trend / Price patterns / Momentum indicators

- SET INDEX เทียบกับเครื่องมือทางเทคนิค** = จาก SET นับจากวันที่ 3 มกราคม ถึง 24 มีนาคม 2566 แท่งเทียนเกิดขึ้น 58 แท่ง โดยแบ่งช่วงที่โดดเด่นออกเป็น 3 ช่วง คือ 1. ช่วงแรกเกิดรูปแบบ กรอบ range bound ระหว่าง 1667-1695 จุด นับตั้งแต่ (วันที่ 9 มค. ถึง 8 กพ. 2566) และ ช่วงที่ 2 นับตั้งแต่ (วันที่ 9 กพ. 66 ถึง 14 มีนาคม) จำนวน 23 แท่ง พบว่า SET INDEX ยังเคลื่อนไหวอยู่ในกรอบขาลง downtrend และช่วงที่ 3 (15 มีนาคมถึง ณ ปัจจุบัน) มีทิศทางดัดตัวทางเทคนิค โดยแท่งเทียนเมื่อวันศุกร์ small black candle อยู่ใน degree "พักย่อแต่ยังไม่ทำใหกรอบ rebound เสียไป ทั้งนี้ยังระมัดระวังแรงขายระยะสั้นตามแนวต้าน" โดยมี 4 เหตุผล คือ 1. ด้วยแท่งเทียนขนาดเล็กที่ยืนเหนือ ema 10 วัน และปิดบวกรวม avg. Bollinger band โดยสถิติย้อนหลัง 6 เดือน ได้เคยเกิดคล้ายลักษณะดังกล่าว 4 ครั้ง ปรากฏว่าปิดบวก 2 ครั้ง อ่อนตัวลง 2 ครั้ง เมื่อ 50/50 ทำให้เลือกระมัดระวังความผันผวนเป็นหลัก 2. SET INDEX เทียบกับเครื่องมือทางเทคนิค อาทิ MACD ยืนเหนือเส้น signal และเงยตัวขึ้นแต่ยังต่ำกว่าแกน 0, Directional movement system ทรงตัวบวก, RSI ทรงตัวที่ระดับ 46% ขณะที่ momentum ยังเป็นบวก จะมีเพียง fast stochastic ที่เป็นเครื่องมือแรก ๆ ที่เข้าเขต overbought เป็นต้น และ 3. ดัชนีเทียบกับ Volume indicators = จะพบว่า Money flow index, / force index /OBV มีทิศทางทรงตัวถึงอ่อนตัว โดย SET ปิดแดนลบด้วยปริมาณและมูลค่าซื้อขายทยอยลดลง สะท้อนแรงดัดตัวไม่แข็งแรงมากนัก จึงระมัดระวังความผันผวนได้ง่ายตามแนวต้าน และ 4. SET 50 ปิดแดนลบ และทรงตัวเทียบกับ SET INDEX แต่ด้วยจำนวนหุ้นลบกลับมาปกคลุม จึงแบ่งเป็น 2 กลุ่ม คือ หุ้น (จำนวนหนึ่ง) มีส่วนพลิกผัน = **GULF, BH, BBL, CPN, BTS** ส่วนหุ้นใหญ่ (จำนวนหนึ่ง) อยู่ด้านปรับฐาน = **TU, CPF, OR, SCC**
- สำหรับ SET INDEX รายปี (update)** = หลังจากรายงานฉบับปี 2565 ให้นำหนัก SET INDEX "อยู่ในทิศทางปรับขึ้นเข้าสู่การทำการ / distribution phase" โดยมีแนวต้าน bullish : weakly trending 1716/1753 (ปรากฏว่าดัชนีทำยอดสูงของปีที่ 1718 จุด) และวางช่วงปรับฐานรายปีมีแนวรับ 1563/1512 จุด (ปรากฏว่าดัชนีทำยอดต่ำของปีที่ 1517 จุด และปิดที่ 1668.66) สำหรับ **แนวโน้ม SET INDEX ปี 2566** หลังจาก SET INDEX (วันที่ 14 มีนาคม) ได้ลงทดสอบ worst case 1517 จุด (ฉบับรายปีได้วางไว้) และดัดกลับ ส่งผลให้ภาวะตลาดพิจารณา conservative method มากขึ้นคือ "เตรียมตัว" กรณีที่ SET INDEX เลือก "breakdown ต่ำกว่า 1517 จุด" ทำให้ภาวะตลาดเปลี่ยนจาก range bound มาเป็น Deep correction market มีช่วงลงถัดไปอยู่ที่ 1488/1454 จุด และ worst case 1385 จุด ขณะที่แนวต้านรายปีถูกขยับลงเช่นกันมาอยู่ที่ 1668/1718 จุด และ best case 1765 จุด ตามลำดับ

## Support and Resistance

- ที่มาของตัวเลขแนวต้านยังผันผวนและถูกขยับลงมาที่ 1599/1606 จุด (ความเป็นไปได้ที่จะเกิด 50%)** = จากแท่งเทียนเป็น small black candle อยู่ใน degree "พักย่อปกติแม้จะไม่ทำใหทิศทาง rebound เสียไป แต่เริ่มมีความผันผวนตามแนวต้าน" เหตุผลเป็นไปตามข้อ 1. ข้างต้น อาทิ สถิติ SET INDEX มีความเป็นไปได้ 50/50 (โดยแท่งถัดไปบวกรวมจะมีทั้งบวกและลบ) แต่ด้วยสัญญาณระยะสั้นที่ทรงตัวบวกไม่โดดเด่น และจำนวนหุ้นลบกลับมาปกคลุมอีกครั้ง ส่งผลให้ทางเทคนิคเตือนผู้เล่นระยะสั้นประเภท day and swing trading ระมัดระวังแรงขายกดดันตามแนวต้านเป็นหลัก จึงวาง upside ของ SET INDEX ขยับลงจากฉบับวันศุกร์มาอยู่ที่ 1599/1606 จุด (เป็นเส้น resistance line /Fibonacci expansion 161.8% ของการ breakout สามเหลี่ยม pennant ขึ้นมา) มีผลให้ SET50 มีแนวต้าน 966/971 ทั้งนี้เมื่อถึงหรือใกล้เคียงจึงเป็นจังหวะของผู้เล่น day and swing trading ทำกำไรตามรอบ
- ที่มาของตัวเลขแนวรับรายวันไม่เปลี่ยนจากฉบับวันศุกร์อยู่ที่ระดับ 1582/1577 จุด (ความเป็นไปได้ที่จะเกิด 50%)** = ไม่เปลี่ยนความเห็น กล่าวคือยังให้น้ำหนัก SET INDEX/SET50 มีแรงขายกดดันระยะสั้นตามด้านที่กำหนดตามข้อ 1 จะส่งผลให้เกิด throw back (แต่ไม่ทำใหทิศทาง technical rebound เสียไป) โดยการสร้างฐานระหว่างวันยังคงมีลักษณะทำ higher low คาดว่า SET INDEX แนวรับอยู่ที่ 1582/1577 (ระดับเปิดและยอดต่ำของแท่งวันที่ 22-23 มีค. ซึ่งเปลี่ยนสถานะเป็น support line) มีผลให้ SET50 มีแนวรับเดิมเช่นกัน 954/949 เมื่อเริ่มนิ่งจึงเป็นจังหวะตั้งรับลู่ดัดทางเทคนิค

## Strategy and Action

**กลุ่มแรก** = นักเก็งกำไรยอมรับความเสี่ยงน้อย = รอจังหวะปรับพอร์ตมีแนวต้านขยับลงเล็กน้อย 1599/1606 จุด ส่วน stop loss เมื่อหลุดต่ำกว่า 1582/1577 จุด

**กลุ่มสอง** = นักเก็งกำไรที่ยอมรับความผันผวน = แท่งเทียนเป็น small black candle ด้วยสัญญาณระยะสั้นทรงตัวถึงบวกรวมแต่ไม่โดดเด่น เนื่องจากปริมาณ/มูลค่าซื้อขายลดลงตามข้อ 1. จึงแบ่ง 2 ข้อ 1. เปิดตลาดยืนเท่ากัน/เหนือแนวรับ 1582/1577 จุด อยู่ด้านเลือกชื่อเก็งกำไรรายตัว 2. รอขายมีแนวต้านขยับลง 1599/1606 จุด

**Trading Buy = PR9, KCE, KAMART, AS, TIDLOR, KKP, ETC, GPSC**

## All Sector (Short-term trend)

Sector	Close	%	Value/Day	Short-term trend	S-T Indicators (Sto./Rsi)	Outperform Stock	Underperform Stock
<b>AGRI</b>	226.3	-0.32	130,034,279	DOWN	POSITIVE	<b>EE</b>	<b>TEGH</b>
<b>AUTO</b>	506.96	0.77	95,317,778	DOWN	POSITIVE	<b>TKT</b>	<b>IHL</b>
<b>BANK</b>	371.54	0.20	4,641,966,780	DOWN	POSITIVE	<b>SCB</b>	<b>LHFG</b>
<b>COMM</b>	37245.1	-0.45	5,204,732,452	UP	POSITIVE	<b>CRC</b>	<b>COL</b>
<b>CONMAT</b>	8665.5	-1.12	870,122,455	DOWN	POSITIVE	<b>Q-CON</b>	<b>SCCC</b>
<b>CONS</b>	63.45	-0.53	354,829,543	DOWN	POSITIVE	<b>SQ</b>	<b>STPI</b>
<b>ENERG</b>	22512.5	-0.23	7,482,857,351	UP	POSITIVE	<b>BGRIM</b>	<b>TAE</b>
<b>ETRON</b>	12042.1	0.60	2,741,449,857	UP	POSITIVE	<b>DELTA</b>	<b>NEX</b>
<b>FASHION</b>	709.16	0.07	125,372,847	UP	POSITIVE	<b>SABINA</b>	<b>TTI</b>
<b>FIN</b>	4072.9	-0.30	2,404,622,902	DOWN	POSITIVE	<b>SCAP</b>	<b>BYD</b>
<b>FOOD</b>	12155.8	-1.11	2,778,518,183	DOWN	POSITIVE	<b>SAPPE</b>	<b>KSL</b>
<b>HEALTH</b>	7177.41	0.66	1,575,698,470	UP	POSITIVE	<b>BDMS</b>	<b>PRINC</b>
<b>HOME</b>	24.52	0.41	27,657,738	DOWN	NEGATIVE	<b>ROCK</b>	<b>L&amp;E</b>
<b>ICT</b>	168.18	0.01	3,381,448,462	UP	POSITIVE	<b>ADVANC</b>	<b>SAMTEL</b>
<b>IMM</b>	32.06	0.03	13,220,602	DOWN	POSITIVE	<b>TPCS</b>	<b>STARK</b>
<b>INSUR</b>	11286.3	-0.08	307,553,878	DOWN	POSITIVE	<b>BKI</b>	<b>NSI</b>
<b>MEDIA</b>	43.46	-0.11	565,643,778	DOWN	POSITIVE	<b>AS</b>	<b>ONEE</b>
<b>PERSON</b>	110.45	-0.03	63,522,126	UP	POSITIVE	<b>S&amp;J</b>	<b>STHAI</b>
<b>PETRO</b>	930.83	-0.28	1,221,870,179	DOWN	POSITIVE	<b>TCCC</b>	<b>TPA</b>
<b>PF&amp;REIT</b>	148.73	0.77	131,855,768	DOWN	POSITIVE	<b>ERWPF</b>	<b>CPNREIT</b>
<b>PROF</b>	343.68	2.57	269,812,808	DOWN	POSITIVE	<b>SISB</b>	<b>BWG</b>
<b>PROP</b>	259.44	-0.27	1,909,021,002	UP	POSITIVE	<b>AMATA</b>	<b>NUSA</b>
<b>STEEL</b>	34.09	0.89	16,761,162	DOWN	POSITIVE	<b>CEN</b>	<b>MILL</b>
<b>TOURISM</b>	705.28	1.02	303,635,985	UP	POSITIVE	<b>CENTEL</b>	<b>DUSIT</b>
<b>TRANS</b>	353.63	0.21	2,459,441,686	UP	POSITIVE	<b>MENA</b>	<b>BTSGIF</b>
<b>MAI</b>	534.56	-0.07	2,333,421,981	DOWN	POSITIVE	<b>ARIP</b>	<b>JCKH</b>

# Intermediate Trend

## SET INDEX (Weekly)



**สรุปการเคลื่อนไหว SET INDEX สัปดาห์ที่ผ่านมา** = ได้ให้น้ำหนัก long black line เป็นฉบับแรกที่คาดว่า SET INDEX มีแนวโน้มสูง ขณะที่ช่วงถัดตัวมีแนวโน้มไม่ถึงยอดสูงของสัปดาห์ที่ผ่านมา โดยแรงผลักดันส่วนหนึ่งเกิดจาก (บาง) เครื่องมือใน week chart เข้า oversold และการผลักดันจากหุ้น (รายตัว) ใน SET50 เป็นต้น ดังนั้นพิจารณาแนวรับรายสัปดาห์อยู่ที่ 1538 / 1527 จุด ขณะที่แนวต้านระหว่างสัปดาห์คาดว่าถูกขยับลงทดสอบ 1583 / 1597 จุด (ปรากฏว่าดัชนีทำยอดต่ำของสัปดาห์ที่ 1543 และจากนั้นปรับตัวขึ้นและทำยอดสูง 1599 ปิดบวกที่ 1591.85 จุด)

**แนวโน้ม SET INDEX สัปดาห์นี้ (วันที่ 27-31 มีนาคม 2566)** = ด้วยแท่งเทียนยังเป็น long white line (bounce) ให้น้ำหนักลู่ติดทางเทคนิคแต่ยังไม่แข็งแกร่งมากนัก เนื่องจาก Price up with decreasing volume (ดัชนีปิดบวกด้วยปริมาณซื้อขายลดลง) และสัญญาณระยะสั้น (บาง) เครื่องมือที่เียงตัวขึ้นจากเขต oversold ขณะที่จำนวนหุ้นบวกลบยังคงคลุกกัน สะท้อนถึงการเลือก (รายตัว) ผลักดันมากกว่าการกระจายยกแพง จึงเป็นที่มาของการวางแนวต้านตาม step มากกว่าเกิดอัตราเร่งในเชิง v-shape โดย SET INDEX มีแนวต้านถัดไปทดสอบ 1609/1624 จุด ส่วนช่วงพักย่อระหว่างสัปดาห์คาดว่ายกฐานไม่ควรหลุด 1577 / 1563 จุด โดยบรรยากาศการซื้อขายแบ่งออกได้เป็น 4 ข้อดังนี้

- แนวต้านที่คาดว่าจะทดสอบพร้อมกันยังมีแรงขายระยะสั้นกดดัน 1609 / 1624 จุด** = (ให้ความเป็นไปได้ที่จะเกิด 60%) = หลังจากที่ทางเทคนิคให้น้ำหนัก SET INDEX / SET 50 อยู่ด้านอ่อนตัว 6 สัปดาห์ติดต่อกัน ขณะที่สัปดาห์ที่ผ่านมาเป็นสัปดาห์แรกที่ปิดบวก พร้อมกับเกิดรูปแบบแท่งเทียนเป็น long white line หรือเรียกว่า closing near high ถือเป็น degree ของ "การลู่ติดทางเทคนิค" อย่างไรก็ตามเหตุผลที่ "ยังมีความผันผวนและมีแรงขายระยะสั้นกดดันตามแนวต้าน" เกิดจาก SET INDEX เมื่อเทียบกับสัญญาณทางเทคนิคส่วนใหญ่ ถือว่า "ยังไม่แข็งแกร่งมากนัก" อาทิ 1. ดัชนีปิดบวกด้วยปริมาณซื้อขายลดลง 2. ดัชนีปิดบวกด้วยจำนวนหุ้นลบที่ยังปกคลุมเป็นระยะ และ 3. สถิติย้อนหลังนับจากปี 2019-2022 จะพบว่าสัปดาห์สุดท้ายของเดือนมีนาคม จะพบว่าปรับตัวขึ้นต่อ 2 ครั้ง ทรงตัวออกข้างไม่ไร้ราคา 2 ครั้ง ดังนั้นจึงเป็นที่มาของวาง SET INDEX ตาม step อยู่ที่ระดับ 1609 / 1624 จุด (เป็น resistance line/ Fibonacci retracement ) มีผลให้ SET50 มีแนวต้านทดสอบถัดไปที่ 972/978 จุดตามลำดับ (เมื่อถึงหรือใกล้เคียงภาวะตลาดเริ่มนิ่งจึงทยอยตั้งรับกลับและลู่ติด)
- บรรยากาศซื้อขายมีจำนวนหุ้นบวกลบคลุกกัน** = แม้ SET Index/ SET50 ปิดบวก แต่บรรยากาศซื้อขายยังคงมีจำนวนหุ้นบวกลบคลุกกัน สะท้อนถึงเม็ดเงินที่เข้ามามีลักษณะ selective รายตัว มากกว่าการกระจายยกแพง โดยส่วนหนึ่งมาจากการประคองหุ้นใหญ่ (รายตัว) และกลุ่ม sectors อาทิ ENERGY, TOURISM, TRANS, COMM เป็นต้น ขณะที่ (บาง) sectors มีส่วนผลักดันดัชนี อาทิ CONMAT, PACKAGE, AGRI เป็นต้น ดังนั้นจึงแบ่งได้ 2 กลุ่ม คือ 1. หุ้น (จำนวนหนึ่ง) อยู่ด้านผลักดันทดสอบแนวต้าน = **GULF, GPSC, BH, BDMS, CRC, ERW, SAPPE, ICHI, KAMART, AS, HMPRO** 2. หุ้น (จำนวนหนึ่ง) ยังมีแรงมีแรงขายและปรับพอร์ต = **KSL, TOA, AEONTS, RBF, NCL, GFPT, DOHOME, LANNA** เป็นต้น
- แนวรับรายสัปดาห์คาดว่ายกฐานไม่ควรย้อนกลับมาต่ำกว่า 1577/ 1563 (ให้ความเป็นไปได้ที่จะเกิด 40%)** = เมื่อให้น้ำหนักติดตัวและมีแรงขายกดดันตามแนวต้านที่กำหนดตามข้อ 1 แต่ทั้งนี้ไม่ทำให้เกิด technical rebound เสียไป การตั้งข้อสังเกต คือ การอ่อนตัวสร้างฐานตามแนวรับรายสัปดาห์ควรมีลักษณะ "สร้างแนวรับยกฐาน หรือ higher low" ใช้เวลาการพักย่อไม่เกิน 1-3 แท่ง โดย SET INDEX คาดว่ามีแนวรับรายสัปดาห์อยู่ที่ 1577/ 1563 จุด (เป็นเส้น support line) และมีผลให้ SET 50 ควรขยับแนวรับยกสูงเช่นกัน โดยอยู่ที่ระดับ 951 / 944 จุด ทั้งนี้เมื่อเริ่มนิ่งและมีจุดกลับตัวในเชิงบวก จึงเป็นจังหวะเข้ามาถึงทำไรเพื่อลู่ติดทางเทคนิคในระยะถัดไปนั่นเอง
- หุ้นที่น่าสนใจด้าน BUY ON WEAKNESS ตามแนวรับของ SET ที่กำหนดแล้วจึงลู่ติด**  
 กลุ่ม BIG CAP = **GULF, GPSC, BH, BDMS, CRC, CPN, BBL, MINT**  
 กลุ่ม MID AND SMALL CAP = **AMATA, WHA, CENTEL, ERW, SAPPE, ICHI, KAMART, AS, HMPRO, PR9, BJC, BGRIM, ARIP, ETC, KCE**

## Trading Buy (Positive signal)

STOCK	ราคาปิด	เป้าหมายระยะสั้น	จุดตัดขาดทุน	เหตุผลทางเทคนิค
KCE	45.75	47.25 / 49	< 44.5	ราคาหุ้น KCE ในกราฟ Daily Timeframe ตัดตัวทางเทคนิคขึ้นมาเหนือเส้นค่าเฉลี่ย 10 วัน ทั้งนี้มีเครื่องมือทางเทคนิคส่วนใหญ่เเจงตัวขึ้นในเชิงบวก อาทิเช่น stochastic, RSI เป็นต้น ฉะนั้นให้นำหนักราคาตัดตัวทางเทคนิคทดสอบแนวต้านระยะสั้นถัดไปที่กำหนด
PR9	20.3	20.9 / 21.3	< 19.8	ราคาหุ้น PR9 ในกราฟ Daily Timeframe ตัดตัวทางเทคนิคขึ้นมาเหนือเส้นค่าเฉลี่ย 10 วัน ทั้งนี้มีเครื่องมือทางเทคนิคส่วนใหญ่เเจงตัวขึ้นในเชิงบวก อาทิเช่น stochastic, RSI เป็นต้น ฉะนั้นให้นำหนักราคาตัดตัวทางเทคนิคทดสอบแนวต้านระยะสั้นถัดไปที่กำหนด
AS	15.1	15.80- 16.10	<14.30	ราคาหุ้น AS ในกราฟ Daily Timeframe ตัดตัวทางเทคนิคขึ้นมาเหนือเส้นค่าเฉลี่ย 10 วัน ทั้งนี้มีเครื่องมือทางเทคนิคส่วนใหญ่เเจงตัวขึ้นในเชิงบวก อาทิเช่น stochastic, RSI เป็นต้น ฉะนั้นให้นำหนักราคาตัดตัวทางเทคนิคทดสอบแนวต้านระยะสั้นถัดไปที่กำหนด
TIDLOR	24.60	25.25 /26.50	<23.8	ราคาหุ้น TIDLOR ในกราฟ Daily Timeframe ตัดตัวทางเทคนิคและยืนเหนือเส้นค่าเฉลี่ย 10 วัน ทั้งนี้มีเครื่องมือทางเทคนิคส่วนใหญ่เเจงตัวขึ้นในเชิงบวก อาทิเช่น stochastic, RSI เป็นต้น ฉะนั้นให้นำหนักราคายังมีส่วนต่างทดสอบแนวต้านระยะสั้นถัดไปที่กำหนด

## Negative warning signal

STOCK	ราคาปิด	สัญญาณทางเทคนิคเชิงลบ	Action
BRI	11.5	ราคาหุ้นแกว่งตัวลงในแนวโน้มขาลงระยะสั้น หลังราคาวันนี้แกว่งตัวทำ All time low ประกอบกับเครื่องมือทางด้านเทคนิคหลายตัวส่งสัญญาณเชิงลบต่อเนื่อง เช่น stochastic, rsi, mfi เป็นต้น จึงให้นำหนักราคาอ่อนตัวทดสอบแนวรับถัดไปที่กำหนด	แนะนำให้ขายลดความเสี่ยงหากราคาหลุดต่ำกว่า 11.5 บาท โดยที่มีโซนแนวรับสำคัญถัดไปอยู่ที่ 11 / 10.7 บาท
CGH	0.8	ราคาหุ้นแกว่งตัวลงในแนวโน้มขาลงระยะสั้น หลังราคาวันนี้แกว่งตัวหลุดเส้นค่าเฉลี่ย 10,25 วันต่อเนื่อง ประกอบกับเครื่องมือทางด้านเทคนิคหลายตัวส่งสัญญาณเชิงลบต่อเนื่อง เช่น stochastic, rsi, mfi เป็นต้น จึงให้นำหนักราคาอ่อนตัวทดสอบแนวรับถัดไปที่กำหนด	แนะนำให้ขายลดความเสี่ยงหากราคาหลุดต่ำกว่า 0.8 บาท โดยที่มีโซนแนวรับสำคัญถัดไปอยู่ที่ 0.75 - 0.73 บาท
NRF	5.65	ราคาหุ้นแกว่งตัวลงในแนวโน้มขาลงระยะสั้น หลังราคาวันนี้แกว่งตัวหลุดเส้นค่าเฉลี่ย 10,25 วันต่อเนื่อง ประกอบกับเครื่องมือทางด้านเทคนิคหลายตัวส่งสัญญาณเชิงลบต่อเนื่อง เช่น stochastic, rsi, mfi เป็นต้น จึงให้นำหนักราคาอ่อนตัวทดสอบแนวรับถัดไปที่กำหนด	แนะนำให้ขายลดความเสี่ยงหากราคาหลุดต่ำกว่า 5.65 บาท โดยที่มีโซนแนวรับสำคัญถัดไปอยู่ที่ 5.4 / 5.05 บาท

\*\*\*\* Positive signal = ความหมายที่เกิดจากราคามีทิศทางเปลี่ยนแปลงที่เกิดจากพิจารณา 4 องค์ประกอบ คือ

1. การกลับตัวของแท่งเทียน Bar chart, Pivot point & Line chart

2. เกิดจากการ Breakout เส้น Trendline, Resistance line, Chart pattern, Fibbo line, Parallel line เป็นต้น

3. เกิดจากการสนับสนุนเชิงบวกของสัญญาณทางเทคนิคประเภท Momentum indicators, Leading and Lagging Indicators เป็นต้น และ

4. เกิดจากการสนับสนุนของเครื่องมือด้าน Volume Indicators เป็นต้น

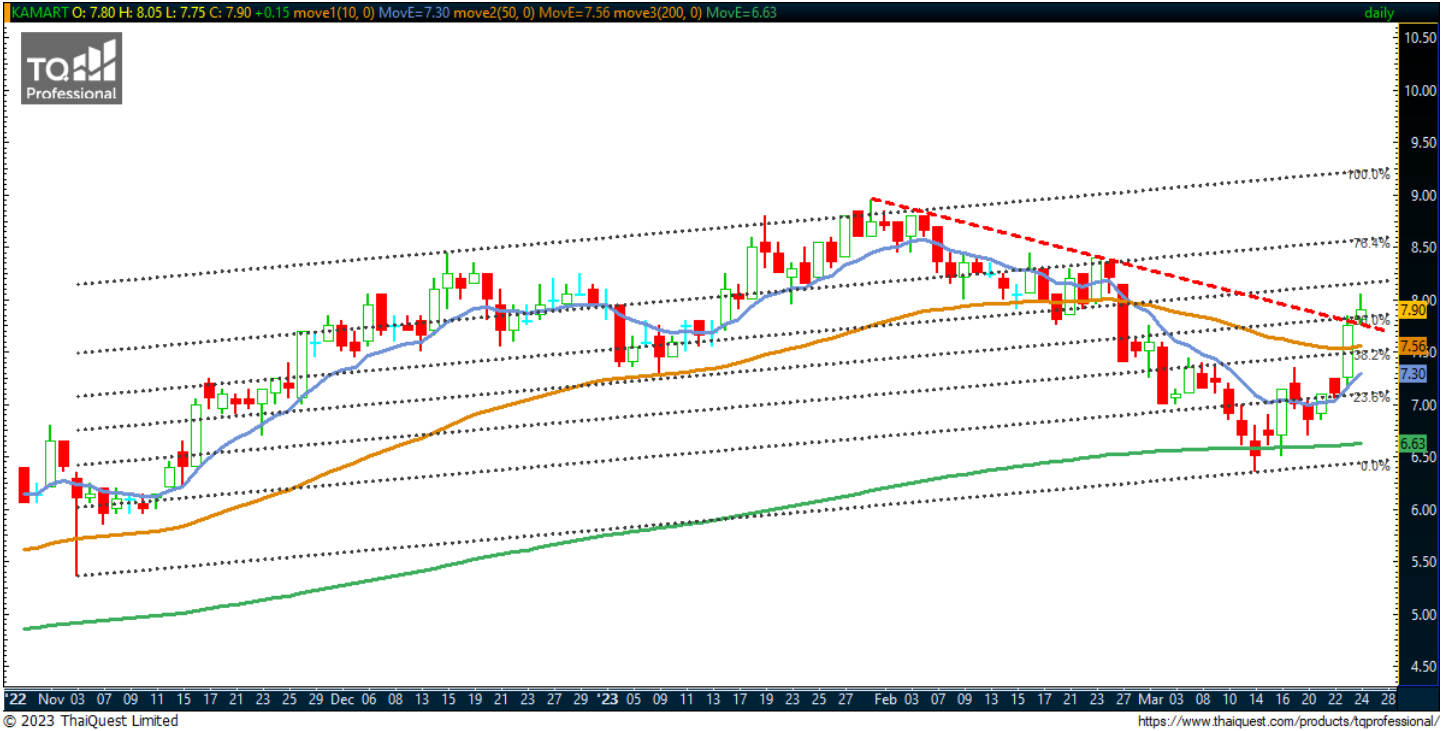
\*\*Negative Warning Signal = เป็นการเตือนถึงสัญญาณทางเทคนิคในเชิงลบระยะสั้น ซึ่งราคามีโอกาสเปลี่ยนแปลงในทิศทางที่อ่อนตัวช่วงระยะเวลาหนึ่ง ซึ่งเป็นจังหวะของการทำกำไร Profit Taking / Short against port / SBL เป็นต้น

# Stock InTrend

**KAMART**

**ชื่อเก็งกำไร**

**ราคาปิด 7.90**  
**เป้าหมาย 8.15 / 8.40**  
**แนวรับ 7.7/7.55**



## Reference Guide

<b>TREND</b>	Up
<b>MOVING AVERAGES</b>	Positive
<b>PRICE PATTERN</b>	Breakout s-t downtrend
<b>MACD</b>	แกว่งตัวขึ้นแต่ยังต่ำกว่าแกน 0
<b>Slow Stoch</b>	ขยับขึ้น
<b>RSI</b>	ขยับขึ้น > 50%
<b>OBV</b>	ขยับขึ้น
<b>MONEY FLOW INDEX</b>	ขยับขึ้น

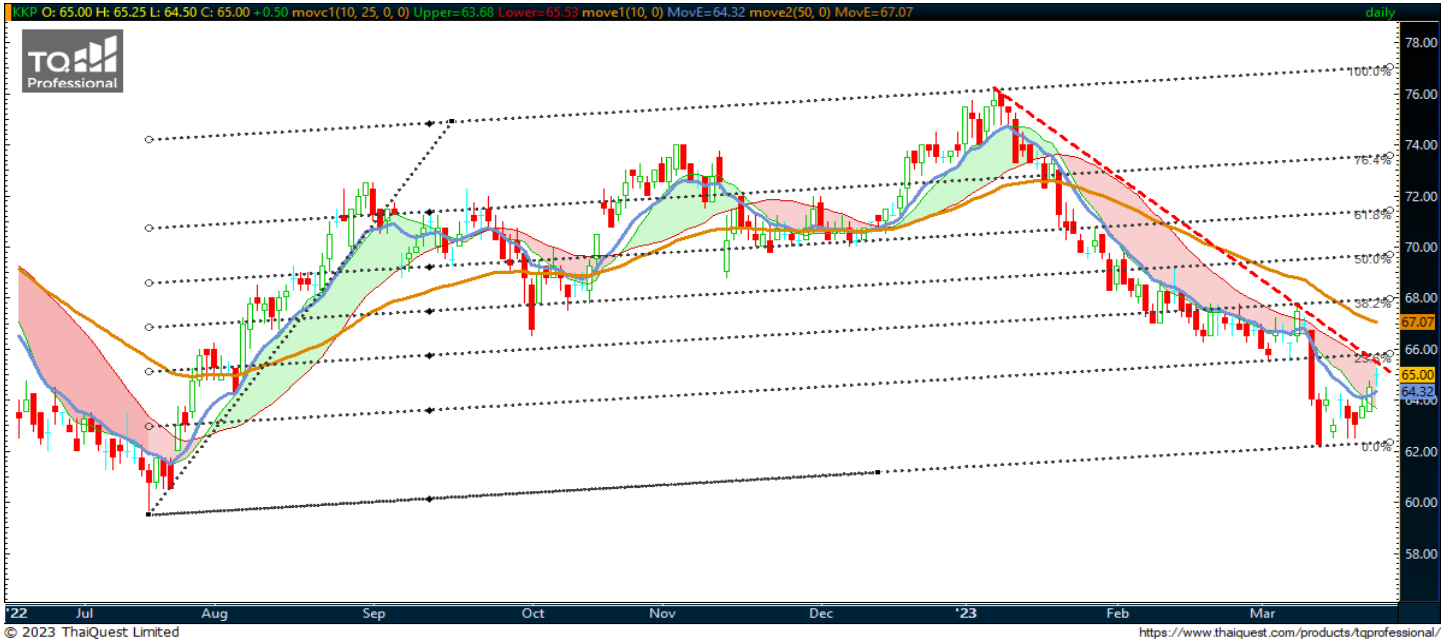
## สรุปความคิดเห็น

ราคาหุ้น KAMART ในกราฟ Daily Timeframe ให้น้ำหนักแกว่งตัวขึ้นต่อในรอบแนวโน้มขาขึ้น หลังวานนี้แท่งเทียนยังแกว่งตัวขึ้นเหนือเส้นค่าเฉลี่ย 10,50 วัน พสานสัญญาณบวกจากเครื่องมือทางด้านเทคนิค อาทิเช่น Slow stochastic ขยับขึ้น, RSI ขยับขึ้นเหนือแกน 50% และ MACD ที่ > 0 ต่อเนื่องสำหรับ Volume Indicator อาทิเช่น OBV, Money Flow Index ขยับขึ้นเช่นกัน ฉะนั้นให้น้ำหนักราคาแกว่งตัวขึ้นทดสอบโซนแนวต้านระยะสั้นถัดไปที่ 8.15 / 8.40 บาท

## ความเสี่ยง

ระดับการตัดขาดทุนคือ 7.55 บาท

KKP	ชื่อเก็งกำไร	ราคาปิด	65.0
		เป้าหมาย	66.75/68.0
		แนวรับ	63.75/62.50



Reference Guide	
<b>TREND</b>	Try to breakout s-t downtrend
<b>MOVING AVERAGES</b>	Positive
<b>PRICE PATTEN</b>	Rebound
<b>MACD</b>	เงยตัวขึ้นแต่ยังต่ำกว่าแกน 0
<b>Slow Stoch</b>	แกว่งขึ้น
<b>RSI</b>	ขยับขึ้นใกล้แกน 50%
<b>OBV</b>	ขยับขึ้น
<b>MONEY FLOW INDEX</b>	ขยับขึ้น

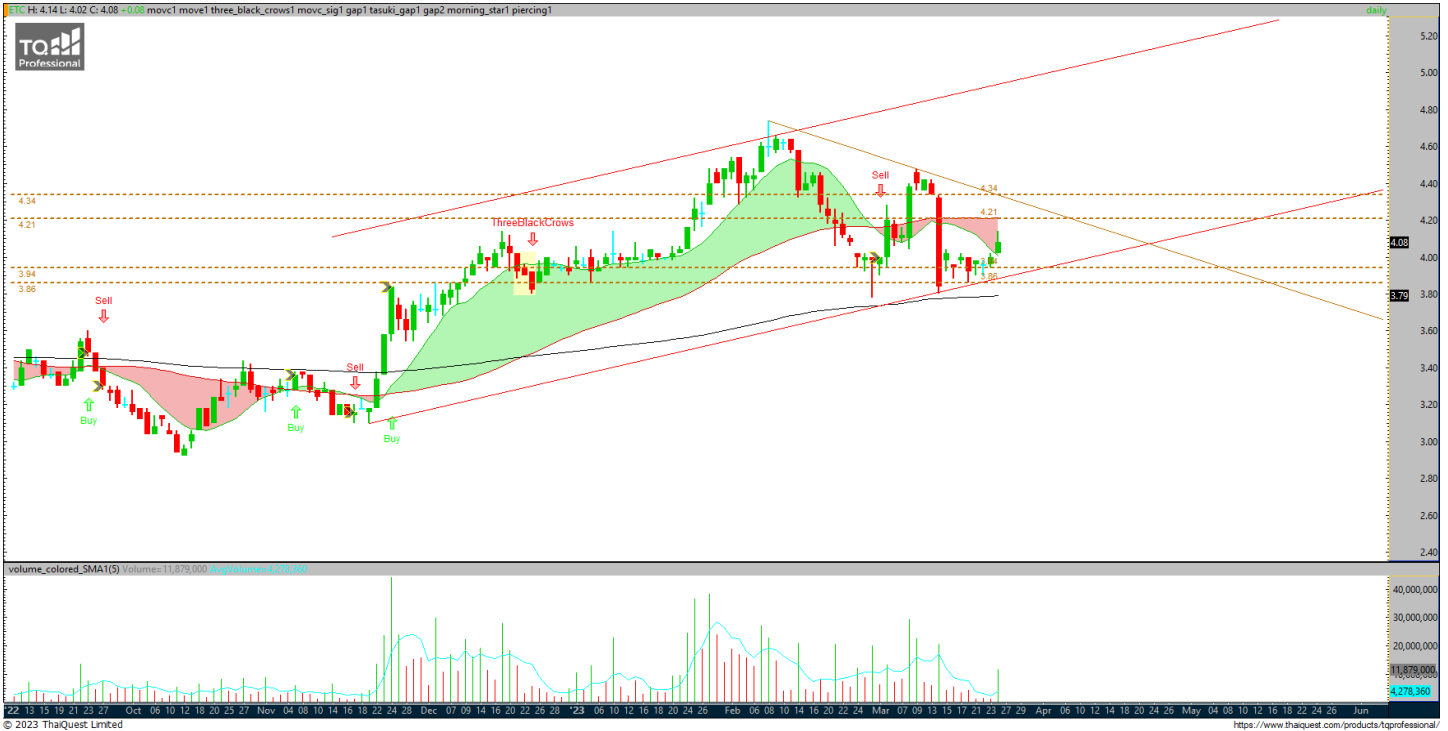
**สรุปความคิดเห็น**

ราคาหุ้น KKP ในกราฟ Daily Timeframe ให้น้ำหนักตัดตัวทางเทคนิค โดยยังเคลื่อนไหวในกรอบแนวโน้ม Fibonacci uptrend channel หลังวานนี้แก่งเทียนเริ่มเงยตัวเหนือเส้นค่าเฉลี่ย 10 วัน พยานสัญญาณบวจากเครื่องมือทางด้านเทคนิคส่วนใหญ่ อาทิเช่น Slow stochastic แกว่งขึ้น, RSI ขยับขึ้นใกล้แกน 50% ยกเว้น MACD < 0 สำหรับ Volume Indicator อาทิเช่น OBV, Money Flow Index ขยับขึ้นเช่นกัน ฉะนั้นให้น้ำหนักราคาเมื่อ breakout เส้น s-t downtrend 65.25 คาดการณ์ว่าจะมีส่วนต่างถัดไปทดสอบแนวต้านตาม step 66.75/ 68.0 บาท

**ความเสี่ยง**

**ระดับการตัดขาดทุนคือต่ำกว่า 62.5 บาท**

ETC	ชื่อเก็งกำไร	ราคาปิด	4.08
		เป้าหมาย	4.2 / 4.34
		แนวรับ	3.94 / 3.86



Reference Guide	
<b>TREND</b>	Reversal
<b>MOVING AVERAGES</b>	Positive
<b>PRICE PATTERN</b>	Uptrend channel
<b>MACD</b>	Macd > 0
<b>Slow Stoch</b>	ขยับขึ้น
<b>RSI</b>	ขยับขึ้นใกล้แกน 50%
<b>OBV</b>	ขยับขึ้น
<b>MONEY FLOW INDEX</b>	ขยับขึ้น

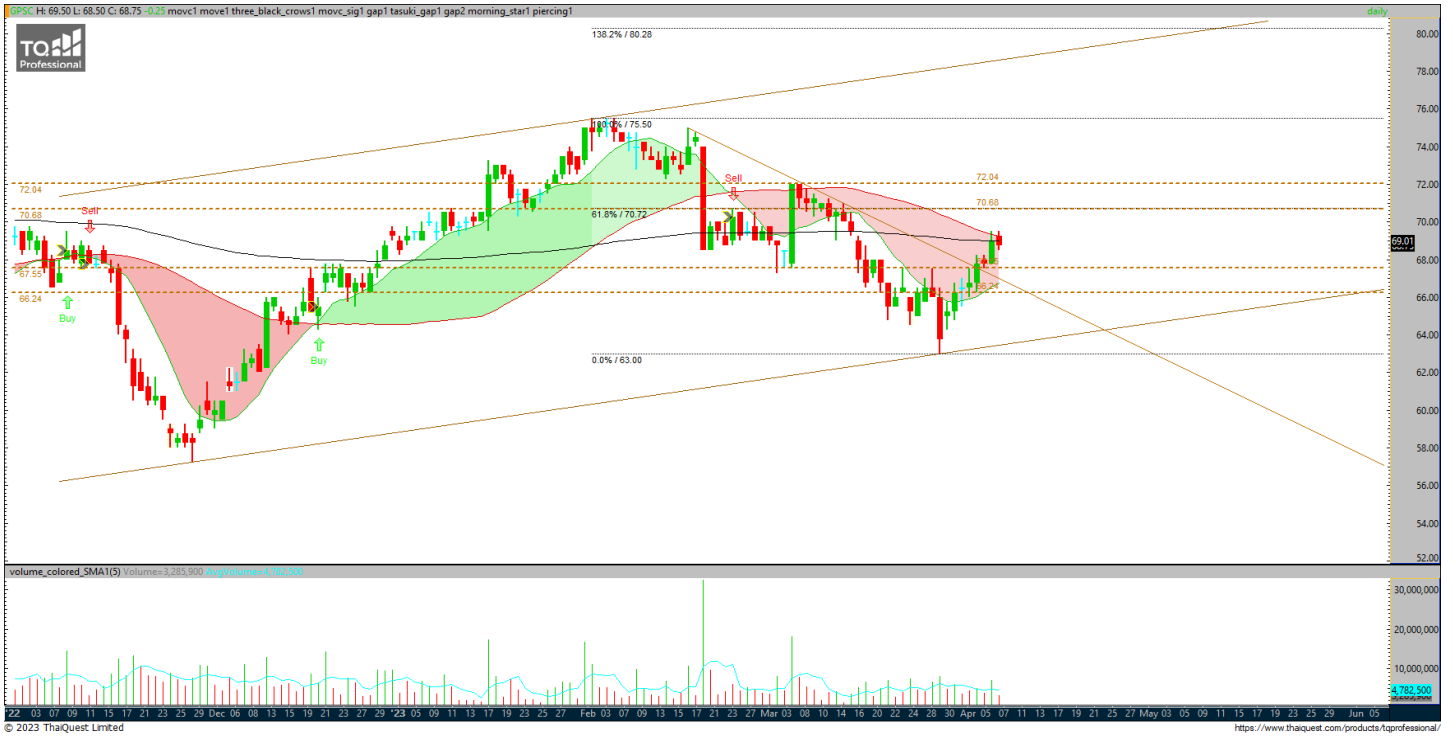
**สรุปความคิดเห็น**

ราคาหุ้น ETC ในกราฟ Daily Timeframe ให้น้ำหนักอยู่ในด้านกลับตัวขึ้น หลังวานนี้แกงเทียนเริ่มเจยตัวขึ้นเหนือเส้นค่าเฉลี่ย 10 วัน พสานสัญญาณบวกจากเครื่องมือทางด้านเทคนิค อาทิเช่น Slow stochastic ขยับขึ้น, RSI ขยับขึ้นใกล้แกน 50% และ Macd > 0 สำหรับ Volume Indicator อาทิเช่น OBV, Money Flow Index ขยับขึ้นเช่นกัน ฉะนั้นให้น้ำหนักราคาแกว่งตัวขึ้นทดสอบโซนแนวต้านระยะสั้นถัดไปที่ 3.94 / 3.86 บาท

**ความเสี่ยง**

**ระดับการตัดขาดทุนคือต่ำกว่า 3.86 บาท**

GPSC	ชื่อเก็งกำไร	ราคาปิด	<b>68.75</b>
		เป้าหมาย	<b>70.75 / 72</b>
		แนวรับ	<b>67.5 / 66.25</b>



Reference Guide	
<b>TREND</b>	Up
<b>MOVING AVERAGES</b>	Positive
<b>PRICE PATTERN</b>	Breakout downtrend line
<b>MACD</b>	Macd > signal line
<b>Slow Stoch</b>	แกว่งขึ้น
<b>RSI</b>	ขยับขึ้นเหนือแกน 50%
<b>OBV</b>	ขยับขึ้น
<b>MONEY FLOW INDEX</b>	ขยับขึ้น

### สรุปความคิดเห็น

ราคาหุ้น GPSC ในกราฟ Daily Timeframe ให้น้ำหนักแกว่งตัวขึ้นต่อในกรอบแนวโน้มขาขึ้น หลังจากนี้แกว่งเทียนเริ่ม Breakout downtrend line + สัญญาณบวกจากเครื่องมือทางด้านเทคนิค อาทิเช่น Slow stochastic ขยับขึ้น, RSI ขยับขึ้นเหนือแกน 50% และ MACD > signal line สำหรับ Volume Indicator อาทิเช่น OBV, Money Flow Index ขยับขึ้นเช่นกัน จะนั้นให้น้ำหนักราคาแกว่งตัวขึ้นทดสอบโซนแนวต้านระยะสั้นถัดไปที่ 70.75 / 72 บาท

### ความเสี่ยง

ระดับการตัดขาดทุนคือต่ำกว่า 66.25 บาท



# Stock (Update)

## CPN

## ชื่อแก๊งกำไร

## ราคาปิด 68.50 บาท



**ความคิดเห็น ชื่อแก๊งกำไร :** ไม่เปลี่ยนแปลงความคิดเห็น ราคาเมื่อวันศุกร์ปิดตัวในแดนบวก ระหว่างวันราคาติดตัวใกล้เคียงเป้าหมายแรกได้ที่ 69.5 บาท ยอดสูงของวันอยู่ที่ 69.25 บาท ทั้งนี้ ราคาหุ้น CPN ในกราฟ Daily Timeframe ให้น้ำหนักกลับตัวขึ้นหลังวานนี้แก่งเทียนเริ่มเงยตัวเหนือเส้นค่าเฉลี่ย 200 วัน พสานสัญญาณบวกจากเครื่องมือทางด้านเทคนิคส่วนใหญ่ อาทิเช่น Slow stochastic แกว่งขึ้น, RSI ขยับขึ้นเหนือแกน 50% และ MACD ตัด Signal line ขึ้น สำหรับ Volume Indicator อาทิเช่น OBV, Money Flow Index ขยับขึ้นเช่นกัน ฉะนั้นให้น้ำหนักราคาแกว่งตัวขึ้นทดสอบโซนแนวต้านเดิมที่ 69.5 / 71.5 บาท (ระดับการตัดขาดทุนคือต่ำกว่า 65.5 บาท)

## Warrant Update

### Most 14 Active Warrants

Symbol	close	Black-Scholes	% All-in Premium	แนวรับ	แนวต้าน
BANPU-W5	2.26	2.17	-10.86%	2.20	2.40
NEX-W2	17.20	15.24	88.19%	16.40	17.80
XPG-W4	2.78	N/A	N/A	2.54	2.90
SABUY-W2	4.76	5.11	-10.87%	4.60	4.90
OTO-W1	5.05	9.42	-52.35%	4.94	5.15
PLANB-W1	2.78	2.21	24.04%	2.66	2.90
WAVE-W3	0.11	N/A	N/A	0.09	0.13
MINT-W8	4.24	4.10	-1.75%	4.06	4.44
NUSA-W4	0.07	0.11	2.29%	0.05	0.09
III-W1	6.45	7.20	-3.52%	6.15	6.65
MINT-W9	3.60	4.25	7.44%	3.52	3.72
IP-W1	1.05	0.01	103.86%	0.99	1.11
PIMO-W2	0.17	0.23	-5.10%	0.15	0.21
CHAYO-W2	0.33	0.30	19.39%	0.30	0.38

\*\*ใช้ราคาปิดของวันที่ 24 / 03 / 2023 ในการคำนวณ

### % All-in Premium

Symbol	close	Black-Scholes	% All-in Premium	แนวรับ	แนวต้าน
BANPU-W5	2.26	2.17	-10.86%	2.20	2.40
SABUY-W2	4.76	5.11	-10.87%	4.60	4.90
OTO-W1	5.05	9.42	-52.35%	4.94	5.15
MINT-W8	4.24	4.10	-1.75%	4.06	4.44
III-W1	6.45	7.20	-3.52%	6.15	6.65
PIMO-W2	0.17	0.23	-5.10%	0.15	0.21

\*\*ใช้ราคาปิดของวันที่ 24 / 03 / 2023 ในการคำนวณ

### คำแนะนำการลงทุน และความหมายของคำแนะนำการลงทุน

Stock Rating หมายถึง การให้น้ำหนักการลงทุนของบริษัท แบ่งเป็น 4 ระดับ

Buy หมายถึง ราคาพื้นฐานสูงกว่าราคาตลาด 15%

Trading Buy หมายถึง ราคาพื้นฐานสูงกว่า ราคาตลาดระหว่าง 5% - 15%

Neutral หมายถึง ราคาพื้นฐานสูงกว่าราคาตลาดไม่เกิน 5% หรือต่ำกว่าราคาตลาดไม่เกิน 5%

Reduce หมายถึง ราคาพื้นฐานต่ำกว่าราคาตลาด 5%

### คำจำกัดความ

Sector หมายถึง กลุ่มอุตสาหกรรมที่บริษัทจัดอยู่

Sector Rating หมายถึง การให้น้ำหนักการลงทุนของกลุ่มอุตสาหกรรม แบ่งเป็น 3 ระดับ

Bullish หมายถึง หุ้นส่วนใหญ่ในกลุ่มอุตสาหกรรมได้รับคำแนะนำ "Buy" หรือคำแนะนำเฉลี่ยถ่วงน้ำหนักของกลุ่มอุตสาหกรรมคือ "Buy" และ "Trading Buy"

Neutral หมายถึง หุ้นส่วนใหญ่ในกลุ่มอุตสาหกรรมได้รับคำแนะนำ "Neutral" หรือคำแนะนำเฉลี่ยถ่วงน้ำหนักของกลุ่มอุตสาหกรรมคือ "Neutral"

Bearish หมายถึง หุ้นส่วนใหญ่ในกลุ่มอุตสาหกรรมได้รับคำแนะนำ "Reduce" หรือ "Sell" หรือคำแนะนำเฉลี่ยถ่วงน้ำหนักของกลุ่มอุตสาหกรรมคือ "Reduce" หรือ "Sell"

Current หมายถึง การให้น้ำหนักการลงทุนของบริษัท ณ ปัจจุบัน

Previous หมายถึง การให้น้ำหนักการลงทุนของบริษัท ก่อนหน้านี้

Market Prices หมายถึง ราคาหุ้น ณ ปัจจุบัน

Fair Price หมายถึง ราคาที่เหมาะสมตามปัจจัยพื้นฐาน

Net Profit หมายถึง กำไรสุทธิ (ล้านบาท)

EPS หมายถึง กำไรสุทธิต่อหุ้น (บาท)

EPS Growth หมายถึง อัตราการขยายตัวของกำไรต่อหุ้น (%)

PER หมายถึง ราคาหุ้นปัจจุบัน / กำไรสุทธิต่อหุ้น (เท่า)

P/BV หมายถึง ราคาหุ้นปัจจุบัน / มูลค่าทางบัญชีต่อหุ้น (เท่า)

EBITDA หมายถึง กำไรก่อนหักดอกเบี้ย ภาษี ค่าเสื่อมราคา และ ค่าตัดจำหน่าย (บาท)

EBITDA Growth หมายถึง อัตราการขยายตัวของ กำไรก่อนหักดอกเบี้ย ภาษี ค่าเสื่อมราคา และ ค่าตัดจำหน่าย (%)

EV / EBITDA หมายถึง มูลค่ากิจการ / กำไรก่อนหักดอกเบี้ย ภาษี ค่าเสื่อมราคา และ ค่าตัดจำหน่าย (เท่า)

DPS หมายถึง เงินปันผลต่อหุ้น (บาท)

Dividend Yield หมายถึง อัตราผลตอบแทนของเงินปันผล (%)

เอกสารฉบับนี้จัดทำขึ้นโดยบริษัทหลักทรัพย์ กรุงศรี พัฒนสิน จำกัด (มหาชน) ("บริษัท") ข้อมูลที่ปรากฏในเอกสารฉบับนี้จัดทำโดยอาศัยข้อมูลที่จัดหาจากแหล่งที่เชื่อหรือควรเชื่อว่ามีที่น่าเชื่อถือ และ/หรือถูกต้อง อย่างไรก็ตาม บริษัทไม่ยืนยัน และไม่รับรองถึงความครบถ้วนสมบูรณ์หรือถูกต้องของข้อมูลดังกล่าว และไม่รับประกันราคาหรือผลตอบแทนของหลักทรัพย์ที่ปรากฏข้างต้น แม้ว่าข้อมูลดังกล่าวจะปรากฏข้อความที่อาจเป็นหรืออาจตีความว่าเป็นเช่นนั้นได้ บริษัท จึงไม่รับผิดชอบต่อการนำเอาข้อมูล ข้อความ ความเห็น และหรือบทสรุปที่ปรากฏในเอกสารฉบับนี้ไปใช้ไม่ว่ากรณีใดๆ บริษัท รวมถึงบริษัทที่เกี่ยวข้อง ลูกค้า ผู้บริหารและพนักงานของบริษัทต่างๆ อาจจะมีการลงทุนใน หรือซื้อ หรือขายหลักทรัพย์ที่ปรากฏในเอกสารฉบับนี้ได้ทุกเวลา ข้อมูลและความเห็นที่ปรากฏอยู่ในเอกสารฉบับนี้ มิได้ประสงค์จะชี้ชวน เสนอแนะ หรือจูงใจให้ลงทุนใน หรือซื้อ หรือขายหลักทรัพย์ที่ปรากฏในเอกสารฉบับนี้ และข้อมูลอาจมีการแก้ไขเพิ่มเติมเปลี่ยนแปลงโดยมีต้องแจ้งให้ทราบล่วงหน้า ผู้ลงทุนควรใช้ดุลยพินิจอย่างรอบคอบในการลงทุนในหรือซื้อหรือขายหลักทรัพย์ บริษัทสงวนลิขสิทธิ์ในข้อมูลที่ปรากฏในเอกสารนี้ ห้ามมิให้ผู้ใดใช้ประโยชน์ ทำซ้ำ ดัดแปลง นำออกแสดง ทำให้ปรากฏ หรือเผยแพร่ต่อสาธารณชน ไม่ว่าด้วยประการใด ๆ ซึ่งข้อมูลในเอกสารนี้ ไม่ว่าทั้งหมดหรือบางส่วน เว้นแต่ได้รับอนุญาตเป็นหนังสือจากบริษัทเป็นการล่วงหน้า การกล่าว คิด หรืออ้างอิง ข้อมูลบางส่วนตามสมควรในเอกสารนี้ ไม่ว่าในบทความ บทวิเคราะห์ บทความวิจัย หรือในเอกสาร หรือการสื่อสารอื่นใดจะต้องกระทำโดยถูกต้อง และไม่เป็นการก่อให้เกิดการเข้าใจผิดหรือความเสียหายแก่บริษัท ต้องรับรู้ถึงความเป็นเจ้าของลิขสิทธิ์ในข้อมูลของบริษัท และต้องอ้างอิงถึงฉบับที่และวันที่ในเอกสารฉบับนี้ของบริษัทโดยชัดเจน การลงทุนในหรือซื้อหรือขายหลักทรัพย์ย่อมมีความเสี่ยง ท่านควรทำความเข้าใจอย่างถี่ถ้วนต่อลักษณะของหลักทรัพย์แต่ละประเภท และควรศึกษาข้อมูลของบริษัทที่ออกหลักทรัพย์และข้อมูลอื่นใดที่เกี่ยวข้องก่อนการตัดสินใจลงทุนในหรือซื้อหรือขายหลักทรัพย์

CORPORATE GOVERNANCE REPORT OF THAI LISTED COMPANIES 2022 (as of 09 March 2023)



AAV	ADVANC	AF	AH	AIRA	AJ	AKP	AKR	ALLA	ALT	AMA
AMARIN	AMATA	AMATAV	ANAN	AOT	AP	APURE	ARIP	ASP	ASW	AUCT
AWC	AYUD	BAFS	BAM	BANPU	BAY	BBIK	BBL	BCP	BCPG	BDMS
BEM	BEYOND	BGC	BGRIM	BIZ	BKI	BOL	BPP	BRR	BTS	BTW
BWG	CENTEL	CFRESH	CGH	CHEWA	CHO	CIMBT	CK	CKP	CM	CNT
COLOR	COM7	COMAN	COTTO	CPALL	CPF	CPI	CPN	CRG	CSS	DDD
DELTA	DEMCO	DOHOME	DRT	DUSIT	EA	EASTW	ECF	ECL	EE	EGCO
EPG	ETC	ETE	FN	FNS	FPI	FPT	FSMART	FVC	GC	GEL
GFPT	GGC	GLAND	GLOBAL	GPI	GPSC	GRAMMY	GULF	GUNKUL	HANA	HARN
HENG	HMPRO	ICC	ICHI	III	ILINK	ILM	INTUCH	IND	IP	IRC
IRPC	ITEL	IVL	JTS	K	KBANK	KCE	KGI	KKP	KKP	KSL
KTB	KTC	LALIN	LANNA	LHFG	LIT	LOXLEY	LPN	LRH	LST	MACO
MAJOR	MAKRO	MALEE	MC	MCOT	NEP	METCO	MFEC	MINT	MONO	MOONG
MSC	MST	MTC	MVP	NCL	OSP	NER	NKI	NOBLE	NSI	NVD
NYT	OISHI	OR	ORI	OSP	OTO	PAP	PAP	PDG	PDJ	PG
PHOL	PLANB	PLANET	PLAT	PORT	PPS	PR9	PREB	PRG	PRM	PSH
PSL	PTG	PTT	PTTEP	PTTGC	PYLON	Q-CON	QH	QTC	RABBIT	RATCH
RBF	RS	S	S&J	SAAM	SABINA	SAMART	SAMTEL	SAT	SC	SCB
SCC	SCCC	SCG	SCGP	SCM	SCN	SDC	SEAFCO	SEAOIL	SE-ED	SELIC
SENA	SENAJ	SGF	SHR	SICT	SIRI	SIS	SITHAI	SJWD	SMPC	SNC
SONIC	SORKON	SPALI	SPI	SPRC	SPVI	SSC	SSS	SST	STA	STEC
STGT	STI	SUN	SUSCO	SUTHA	SVI	SYMC	SYNTEC	TACC	TASCO	TCAP
TEAMG	TFMAMA	THANA	THANI	THCOM	THG	THIP	THRE	THREL	TIPCO	TISCO
TK	TKN	TKS	TKT	TMILL	TMT	TNDT	TNITY	TOA	TOP	TPBI
TQM	TRC	TSC	TSR	TST	TSTH	TTA	TTB	TTCL	TTW	TU
TVDH	TVI	TVO	TWPC	UAC	UBIS	UPOIC	UV	VCOM	VGI	VIH
WACOAL	WAVE	WHA	WHAUP	WICE	WINNER	XPG	ZEN			



2S	7UP	ABM	ACE	ACG	ADB	ADD	AEONTS	AGE	AHC	AIE
AIT	ALUCON	AMANAH	AMR	APCO	APCS	AQUA	ARIN	ARROW	AS	ASAP
ASEFA	ASIA	ASIAN	ASIMAR	ASK	ASN	ATP30	B	BA	BC	BCH
BE8	BEC	BH	BIG	BJC	BJCHI	BLA	BR	BRI	BROOK	BSM
BYD	CBG	CEN	CHARAN	CHAYO	CHG	CHOTI	CHOW	CI	CIG	CITY
CIVIL	CMC	CPL	CRANE	CRANE	CRD	CSC	CSP	CV	CWT	DCC
DHOUSE	DITTO	DMT	DOD	DPAINT	DV8	EASON	EFORL	ERW	ESSO	ESTAR
FE	FLOYD	FORTH	FSS	FTE	GBX	GCAP	GENCO	GJS	GTB	GYT
HEMP	HPT	HTC	HUMAN	HYDRO	ICN	IFS	IIG	IMH	INET	INGRS
INSET	INSURE	IRCP	IT	ITD	J	JAS	JCK	JCKH	JMT	JR
KBS	KCAR	KGEN	KIAT	KISS	KK	KOOL	KTIS	KUMWEL	KUN	KWC
KWM	L&E	LDC	LEO	LH	LHK	M	MATCH	MBAX	MEGA	META
MFC	MGT	MICRO	MILL	MITSUB	MK	MODERN	MTI	NATION	NCAP	NCH
NDR	NETBAY	NEX	NINE	NNCL	NOVA	NPK	NRF	NTV	NUSA	NWR
OCC	OGC	ONEE	PACO	PATO	PB	PICO	PIMO	PIN	PJW	PL
PLE	PM	PMTA	PPP	PPPM	PRAPAT	PRECHA	PRIME	PRIN	PRINC	PROEN
PROS	PROUD	PSG	PSTC	PT	PTC	QLT	RCL	RICHY	RJH	ROJNA
RPC	RT	RWI	SA	SA	SABUY	SAK	SALEE	SAMCO	SANKO	SAPPE
SAWAD	SCAP	SCI	SCP	SE	SECURE	SFLEX	SFP	SFT	SGP	SIAM
SINGER	SKE	SKN	SKR	SKY	SLP	SMART	SMD	SMIT	SMT	SNNP
SNP	SO	SPA	SPC	SPCG	SR	SRICHA	SSF	SSP	STANLY	STC
STPI	SUC	SVOA	SVT	SWC	SYNEX	TAE	TAKUNI	TCC	TCM	TFG
TFI	TFM	TGH	TIDLOR	TIGER	TIPH	TITLE	TM	TMC	TMD	TMI
TNL	TNP	TNR	TOG	TPA	TPAC	TPCS	TIPL	TIPL	TPLAS	TPS
TQR	TRITN	TRT	TRU	TRV	TSE	TWP	TVT	UBE	UEC	UKEM
UMI	UOBKH	UP	UPF	UTP	VIBHA	VL	VPO	VRANDA	WGE	WIIK
WIN	WINMED	WORK	WP	XO	YUASA	ZIGA				



A	A5	AI	ALL	ALPHAX	AMC	APP	AQ	AU	B52	BEAUTY
BGT	BLAND	BM	BROCK	BSBM	BTNC	CAZ	CCP	CGD	CMAN	CMO
CMR	CPANEL	CPT	CSR	CTW	D	DCON	EKH	EMC	EP	EVER
F&D	FMT	GIFT	GLOCON	GLORY	GREEN	GSC	GTV	HL	HTECH	IHL
INOX	JAK	JMART	JSP	JUBILE	KASET	KCM	KWI	KYE	LEE	LPH
MATI	M-CHAI	MCS	MDX	MENA	MJD	MORE	MPIC	MUD	NC	NEWS
NFC	NSL	NV	PAF	PEACE	PF	PK	PPM	PRAKIT	PTECH	PTL
RAM	ROCK	RP	RPH	RSP	SIMAT	SISB	SK	SOLAR	SPACK	SPG
SQ	STARK	STECH	SUPER	TC	TCCB	TCJ	TEAM	THE	THMUI	TKC
TNH	TNPC	TOPP	TPCH	TPOLY	TRUBB	TTI	TYCN	UMS	UNIQ	UREKA
VARO	W	WFX	WPH	YGG						

ช่วงคะแนน	สัญลักษณ์	ความหมาย
90 - 100		ดีเลิศ
80 - 89		ดีมาก
70 - 79		ดี
60 - 69		ดีพอใช้
50 - 59		ผ่าน
ต่ำกว่า 50	No logo given	N/A

การเปิดเผยผลการสำรวจของสมาคมส่งเสริมสถาบันกรรมการบริษัทไทย (IOD) ในเรื่องการกำกับดูแลกิจการ (Corporate Governance) นี้เป็นการดำเนินการตามนโยบายของสำนักงานคณะกรรมการกำกับหลักทรัพย์และตลาดหลักทรัพย์ โดยการสำรวจของ IOD เป็นการสำรวจและประเมินจากข้อมูลของบริษัทจดทะเบียนในตลาดหลักทรัพย์แห่งประเทศไทย และตลาดหลักทรัพย์ เอ็มเอไอ (MAI) ที่มีการเปิดเผยต่อสาธารณะ และเป็นข้อมูลให้ผู้ลงทุนทั่วไปสามารถเข้าถึงได้ ดังนั้น ผลสำรวจดังกล่าวจึงเป็นการนำเสนอในมุมมองของบุคคลภายนอก โดยไม่ได้เป็นการประเมินการปฏิบัติ และไม่ได้มีการใช้ข้อมูลภายในเพื่อการประเมิน ผลสำรวจดังกล่าวเป็นผลการสำรวจ ณ วันที่ปรากฏในรายงานการกำกับดูแลกิจการของบริษัทจดทะเบียนไทยเท่านั้น ดังนั้น ผลการสำรวจจึงอาจเปลี่ยนแปลงได้ภายหลังวันดังกล่าว ทั้งนี้ บริษัทหลักทรัพย์ กรุงศรี พัฒนสิน จำกัด (มหาชน) มิได้ยืนยันหรือรับรองถึงความถูกต้องของผลสำรวจดังกล่าวแต่อย่างใด

\* บริษัทหรือกรรมการหรือผู้บริหารของบริษัทที่มีข่าวด้านกรกำกับดูแลกิจการ เช่น การกระทำความผิดเกี่ยวกับหลักทรัพย์ การทุจริต คอร์รัปชัน เป็นต้น ซึ่งการใช้ข้อมูล CGR ควรตระหนักถึงข่าวดังกล่าวประกอบด้วย อ่านรายละเอียดเพิ่มเติมได้ที่ <http://www.thai-iod.com/en/projects-2.asp>

แหล่งที่มา : <https://market.sec.or.th/public/idisc/th/Ranking/Listed/Issuer>

ANTI-CORRUPTION PROGRESS INDICATOR ข้อมูล ณ วันที่ 7 กรกฎาคม 2565 (ปรับปรุงล่าสุด 09 March 2023)

ได้รับการรับรอง

2S	7UP	ADVANC	AF	AI	AIE	AIRA	AJ	AKP	AMA	AMANAH	AMATA	AMATAV
AP	APCS	AS	ASIAN	ASK	ASP	AWC	AYUD	B	BAFS	BAM	BANPU	BAY
BBL	BCH	BCP	BCPG	BE8	BEC	BEYOND	BGC	BGRIM	BKI	BLA	BPP	BROOK
BRR	BSBM	BTS	BWG	CEN	CENTEL	CFRESH	CGH	CHEWA	CHOTI	CHOW	CIG	CIMBT
CM	CMC	COM7	COTTO	CPALL	CPF	CPI	CPL	CPN	CRC	CSC	DCC	DELTA
DEMCO	DIMET	DRT	DUSIT	EA	EASTW	EGCO	EP	EPG	ERW	ESTAR	ETE	FE
FNS	FPI	FPT	FSMART	FSS	FTE	GBX	GC	GCAP	GEL	GFPT	GGC	GJS
GPI	GPSC	GSTEEL	GULF	GUNKUL	HANA	HARN	HEMP	HENG	HMPRO	HTC	ICC	ICHI
IFS	III	ILINK	INET	INSURE	INTUCH	IRC	IRPC	ITEL	IVL	JKN	JR	K
KASET	KBANK	KBS	KCAR	KCE	KGEN	KGI	KKP	KSL	KTB	KTC	KWI	L&E
LANNA	LH	LHFG	LHK	LPN	LRH	M	MAJOR	MAKRO	MALEE	MATCH	MBAX	MBK
MC	MCOT	META	MFC	MFEC	MILL	MINT	MONO	MOONG	MSC	MST	MTC	MTI
NEP	NINE	NKI	NOBLE	NOK	NSI	NWR	OCC	OGC	ORI	PAP	PATO	PB
PCSGH	PDG	PDJ	PG	PHOL	PK	PL	PLANB	PLANET	PLAT	PM	PPP	PPPM
PPS	PR9	PREB	PRG	PRINC	PRM	PROS	PSH	PSL	PSTC	PT	PTG	PTT
PTTEP	PTTGC	PYLON	Q-CON	QH	QLT	QTC	RABBIT	RATCH	RML	RWI	S&J	SAAM
SABINA	SAPPE	SAT	SC	SCB	SCC	SCCC	SCG	SCGP	SCM	SCN	SEAOIL	SE-ED
SELIC	SENA	SGP	SINGER	SIRI	SITHAI	SKR	SMIT	SMK	SMPC	SNC	SNP	SORKON
SPACK	SPALI	SPC	SPI	SPRC	SRICHA	SSF	SSP	SSSC	SST	STA	STGT	STOWER
SUSCO	SVI	SYMC	SYNTEC	TAE	TAKUNI	TASCO	TCAP	TCMC	TFG	TFI	TFMAMA	TGH
THANI	THCOM	THIP	THRE	THREL	TIDLOR	TIPCO	TISCO	TKS	TKT	TMILL	TMT	TNITY
TNL	TNP	TNR	TOG	TOP	TOPP	TPA	TPCS	TPP	TRU	TSC	TSTE	TSTH
TTA	TTB	TTCL	TU	TVDH	TVI	TVO	TWPC	UBE	UBIS	UEC	UKEM	UOBKH
UPF	UV	VGI	VIH	WACOAL	WHA	WHAUP	WICE	WIJK	XO	YUASA	ZEN	ZIGA

ประกาศเจตนาสมัคร

AH	ALT	APCO	ASW	B52	CHG	CI	CPR	CPW	DDD	DHOUSE	DOHOME	ECF
EKH	ETC	EVER	FLOYD	GLOBAL	ILM	INOX	J	JMART	JMT	JTS	KEX	KUMWEL
LDC	MEGA	NCAP	NOVA	NRF	NUSA	OR	PIMO	PLE	RS	SAK	SIS	SSS
STECH	SUPER	SVT	TKN	TMD	TMI	TQM	TRT	TSI	VARO	VCOM	VIBHA	W

WIN

ระดับ (Level)

ผลการประเมิน

ได้รับการรับรอง (Certified)

การแสดงให้เห็นถึงการนำไปปฏิบัติโดยมีการสอบทานความครบถ้วนเพียงพอของกระบวนการทั้งหมดจากคณะกรรมการตรวจสอบหรือผู้สอบบัญชีที่ ก.ล.ด. ให้ความเห็นชอบ การได้รับการรับรองเป็นสมาชิกแนวร่วมปฏิบัติของภาคเอกชนไทยในการต่อต้านทุจริต หรือได้ผ่านการตรวจสอบเพื่อให้ความเชื่อมั่นอย่างเป็นทางการจากหน่วยงานภายนอก

ประกาศเจตนาสมัคร (Declared)

การแสดงให้เห็นถึงความมุ่งมั่นโดยการประกาศเจตนาสมัครเข้าเป็นแนวร่วมปฏิบัติ (Collective Action Coalition) ของภาคเอกชนไทยในการต่อต้านทุจริต

การเปิดเผยผลการประเมินดัชนีชี้วัดความคืบหน้าการป้องกันการมีส่วนเกี่ยวข้องกับการทุจริตคอร์รัปชัน (Anti-Corruption Progress Indicators) ของบริษัทจดทะเบียนในตลาดหลักทรัพย์แห่งประเทศไทยซึ่งจัดทำโดยสถาบันไทยพัฒน์นี้ เป็นการดำเนินการตามนโยบายและตามแผนพัฒนาความยั่งยืนสำหรับบริษัทจดทะเบียนของสำนักงานคณะกรรมการกำกับหลักทรัพย์และตลาดหลักทรัพย์ โดยผลการประเมินดังกล่าวของสถาบันไทยพัฒน์ อาศัยข้อมูลที่ได้รับจากบริษัทจดทะเบียนตามที่บริษัทจดทะเบียนได้ระบุในแบบแสดงข้อมูลเพื่อการประเมิน Anti-Corruption ซึ่งได้อ้างอิงข้อมูลมาจากแบบแสดงรายการข้อมูลประจำปี (แบบ 56-1) รายงานประจำปี (แบบ 56-2) หรือในเอกสารและหรือรายงานอื่นที่เกี่ยวข้องของบริษัทจดทะเบียนนั้น แล้วแต่กรณี ดังนั้น ผลการประเมินดังกล่าวจึงเป็นการนำเสนอในมุมมองของสถาบันไทยพัฒน์ซึ่งเป็นบุคคลภายนอก โดยมีได้เป็นการประเมินการปฏิบัติของบริษัทจดทะเบียนในตลาดหลักทรัพย์แห่งประเทศไทย และมีได้ใช้ข้อมูลภายในเพื่อการประเมิน

เนื่องจากผลการประเมินดังกล่าวเป็นเพียงผลการประเมิน ณ วันที่ปรากฏในผลการประเมินเท่านั้น ดังนั้น ผลการประเมินจึงอาจเปลี่ยนแปลงได้ภายหลังวันดังกล่าว หรือเมื่อข้อมูลที่เกี่ยวข้องมีการเปลี่ยนแปลง ทั้งนี้ บริษัทหลักทรัพย์ กรุงศรี พัฒนสิน จำกัด (มหาชน) มิได้ยืนยัน ตรวจสอบ หรือรับรองความถูกต้องครบถ้วนของผลการประเมินดังกล่าวแต่อย่างใด

แหล่งที่มา : <https://market.sec.or.th/public/idisc/th/Ranking/Listed/Issuer>