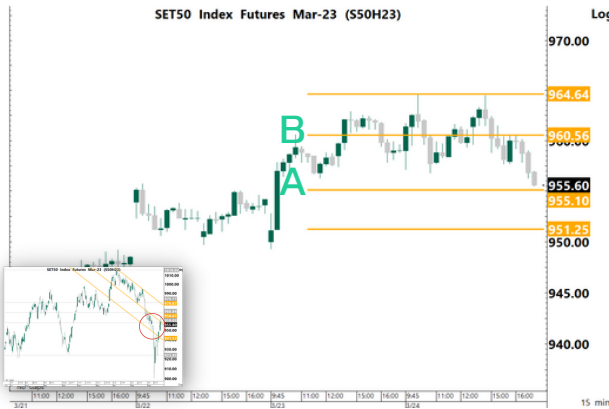


SET50 FUTURE

27 March 2023



Volume				
	24-Mar-23	Institution	Foreign	Retail
Long		45,801	136,991	100,759
Short		47,717	137,148	98,686
Net		-1,916	-157	2,073
Accumulated Net 1W		-4,419	37,915	-33,496
Accumulated Net 1M		37,650	18,059	-55,709

Product	S50H23	Support	A 955.10 951.30	Resistance	964.60 B 960.60	Basis	-4.6
----------------	--------	----------------	--------------------	-------------------	--------------------	--------------	------

Technical view

แนวโน้ม **ริบาวด์ในขาลง**

คำแนะนำ Action

- กรณีมองขึ้น รอราคา Breakout แนวต้าน B ใช้เป็นจุด เปิด Long และใช้จุด B เป็น Stop Loss / รอราคาย่อพักตัว แล้วเปิด Long เมื่อมีสัญญาณกลับตัวขึ้น แล้วใช้ราคา Low เป็นจุดอ้างอิง Stop Loss
- กรณีมองลง (ให้นำหนักใน Action นี้) ถ้ามี Position ให้ Let's Profit Run / ถ้าไม่มี Position แนะนำให้รอราคา Breakout แนวรับ A โดยใช้จุด A หรือ B เป็นจุด Stop Loss / เปิด Short เมื่อมีสัญญาณกลับตัวลง แล้วใช้ราคา High เป็นจุดอ้างอิง stop Loss

Note *, ** (อ่านเพิ่มเติมการ Take Profit ใน Appendix TFEX)

Fundamental view

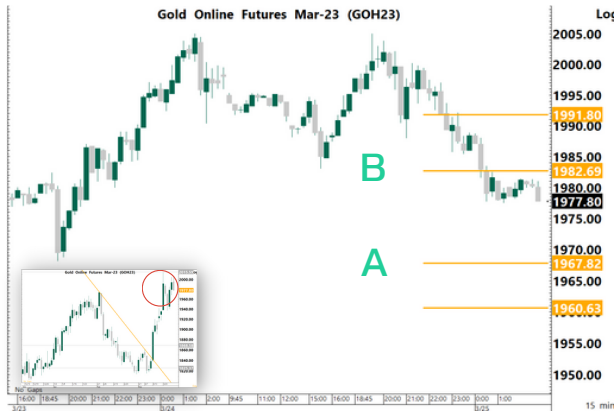
สัปดาห์นี้คาด SET50 Index Sideway Up ติดตาม ปัจจัยภายในประเทศ อาทิ วันพุธ การประชุม กนง และ วันศุกร์ ตัวเลขดุลการค้า ปัจจัยต่างประเทศของสหรัฐ อาทิ วันอังคาร ตัวเลขความเชื่อมั่นผู้บริโภค, วันพฤหัสบดี ตัวเลขผู้ขอรับสวัสดิการว่างงาน, วันศุกร์ ตัวเลขเงินเฟ้อ PCE ส่วนการกลับมา Long TFEX และการซื้อ Bond ของนักลงทุนต่างชาติกลับมาเป็นปัจจัยหนุนตลาดอีกครั้ง วันศุกร์ที่ผ่านมานักลงทุนกังวลกับการปรับขึ้น CDS ของธนาคาร Deutsche Bank (สะท้อนถึงความกังวลผลิตภัณฑ์ชำระหนี้) โดยผลประกอบการ 4Q22 รายได้อยู่ที่ 6.3 พันล้านยูโร (+7%YoY) และมีการตั้งสำรองที่ 351 ล้านยูโร (+38%YoY) แต่ธนาคารยังคงมีกำไรสุทธิที่ 1.9 พันล้านยูโร (ขยายตัวเด่นมากเมื่อเทียบกับปีก่อน) อย่างไรก็ตาม Deutsche Bank มีค่าใช้จ่ายเทียบกับรายได้ (Cost to income Ratio) ที่ค่อนข้างสูง ราว 82% เติบโตขึ้นจากไตรมาส 3Q22 ที่ 71.6% แต่ลดลงจาก 4Q21 ที่ 94.3% ด้านการตั้งสำรองต่อหนี้สงสัยจะสูญอยู่ที่ 142% เติบโตขึ้นจาก 3Q22 ที่ 136% และ 4Q21 ที่ 133% ในส่วนของงบการเงินเทียบกับยอดปล่อยสินเชื่ออยู่ที่ 0.28% แม้จะเติบโตขึ้นจาก 4Q21 ที่ 0.22% แต่ก็ยังถือเป็นระดับที่ค่อนข้างต่ำ ดังนั้นโดยสรุปดูยังไม่น่ากังวลเท่าใดกับประเด็นของ Deutsche Bank วันศุกร์ที่ผ่านมาน่าต่างชาติเปิด Short TFEX 200 สัญญา และ OI เพิ่มขึ้น 10,000 สัญญา เป็นปัจจัยหนุนตลาด วันนี้คาด SET50 Index Sideway

	OI				OI change (contract)			Expire
	24-Mar-23	1D	1W	1M	1D	1W	1M	
S50H23	414,226	424,802	449,336	543,221	-10,576	-35,110	-128,995	30-Mar-23
S50J23	146	144	137	235	2	9	-89	27-Apr-23
S50K23	186	190	157	0	-4	29	186	30-May-23
S50M23	162,992	140,399	113,599	77,964	22,593	49,393	85,028	29-Jun-23
S50U23	34,756	35,480	33,874	27,070	-724	882	7,686	28-Sep-23
S50Z23	19,265	19,287	17,806	14,865	-22	1,459	4,400	28-Dec-23

* การลงทุนมีความเสี่ยง ผู้ลงทุนควรศึกษาข้อมูลให้รอบคอบก่อนตัดสินใจลงทุน

GOLD FUTURE

27 March 2023



	Volume			
	24-Mar-23	Institution	Foreign	Retail
Long		4,827	30,009	26,794
Short		3,116	27,493	31,021
Net		1,711	2,516	-4,227
Accumulated Net 1W		1,099	1,511	-2,610
Accumulated Net 1M		5,528	26,115	-31,643

Product

GOH23

Support

A 1,967.80
1,960.60

Resistance

1,991.80
B 1,982.70

Basis

2.2

Technical view

แนวโน้ม ขาขึ้น

คำแนะนำ Action

- กรณียกขึ้น (ให้นำหนักใน Action นี้) ถ้ามี Position ให้ Let's Profit Run / ถ้าหากยังไม่มี Position รอราคาย่อพักตัว แล้วเปิด Long เมื่อมีสัญญาณกลับตัวขึ้น ใช้ low ของแท่งกลับตัวเป็น จุด Stop Loss / แวรับ A เป็นจุดเปิด Long แล้วใช้จุดตั้ง กล่าวเป็นจุด Stop Loss / Long เมื่อ ราคา Breakout แนวต้าน B แล้วใช้จุด A หรือ B เป็นจุด Stop Loss
- กรณียกลง แนะนำให้หาจังหวะเปิด Short เมื่อมีสัญญาณกลับตัวลง แล้วใช้ราคา High เป็นจุดอ้างอิง Stop Loss / รอราคา Breakout แวรับ A โดยใช้จุด A เป็นจุด Stop Loss

Note *, ** (อ่านเพิ่มเติมการ Take Profit ใน Appendix TFEX)

Fundamental view

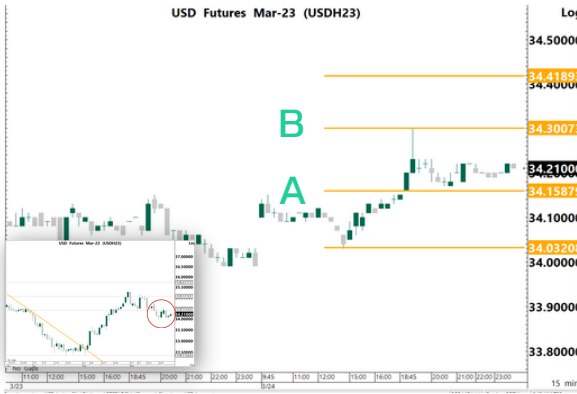
สัปดาห์นี้คาด ทองคำ Sideway Up ติดตาม วันอังคาร ตัวเลขความเชื่อมั่นผู้บริโภคสหรัฐ, วันพฤหัสบดี ตัวเลขผู้ขอรับสวัสดิการว่างงานสหรัฐและตัวเลขเงินเฟ้อของเยอรมันกับฝรั่งเศส, วันศุกร์ ตัวเลขเงินเฟ้อสหรัฐ PCE ส่วนวันศุกร์ที่ผ่านมา วันศุกร์ที่ผ่านมาถึงกลางทศวรรษกับการปรับขึ้น CDS ของธนาคาร Deutsche Bank (สะท้อนถึงความกังวลผลิตภัณฑ์ชำระหนี้) แต่ราคาทองคำปรับตัวลง เชิงปัจจัยพื้นฐาน ในสัปดาห์ที่ผ่านมา Read Demand จากจีนและฝั่งอินเดียปรับตัวลดลงหลังจากที่ราคาทองปรับตัวขึ้นอย่างรวดเร็ว, ETF มีแรงซื้อกลับในสัปดาห์ล่าสุด ส่วน Dollar Index และ US Bond Yield ปรับตัวลง หนุนราคาทอง วันนี้คาด ทองคำ Sideway

	OI				OI change (contract)			Expire
	24-Mar-23	1D	1W	1M	1D	1W	1M	
GF10J23	5,928	5,834	7,228	7,118	94	-1,300	-1,190	27-Apr-23
GF10M23	7,412	7,215	8,056	6,950	197	-644	462	29-Jun-23
GF10Q23	1,952	1,845	1,949	0	107	3	1,952	30-Aug-23
GFJ23	215	216	214	188	-1	1	27	27-Apr-23
GFM23	208	208	193	178	0	15	30	29-Jun-23
GFQ23	74	58	61	0	16	13	74	30-Aug-23
GOH23	9,290	9,607	11,817	23,378	-317	-2,527	-14,088	30-Mar-23
GOM23	12,664	10,750	8,004	10,824	1,914	4,660	1,840	29-Jun-23
SVFH23	523	532	956	1,282	-9	-433	-759	30-Mar-23
SVFM23	776	784	831	584	-8	-55	192	29-Jun-23

* การลงทุนมีความเสี่ยง ผู้ลงทุนควรศึกษาข้อมูลให้รอบคอบก่อนตัดสินใจลงทุน

USDTHB FUTURE

27 March 2023



Volume			
24-Mar-23	Institution	Foreign	Retail
Long	10,791	363	24,356
Short	11,161	454	23,895
Net	-370	-91	461
Accumulated Net 1W	1,191	-1,925	734
Accumulated Net 1M	28,064	-884	-27,209

Product USDH23

Support A 34.16
34.03

Resistance 34.42
B 34.30

Basis 0

Technical view

แนวโน้ม **ขาลง**

คำแนะนำ

- กรณีมองขึ้น รอราคา Breakout แนวต้าน B ใช้เป็นจุด เปิด Long และใช้จุด B เป็น Stop Loss / รอราคาย่อพักตัว แล้วเปิด Long เมื่อมีสัญญาณกลับตัวขึ้น แล้วใช้ราคา Low เป็นจุดอ้างอิง Stop Loss
- กรณีมองลง (ให้นำหนักใน Action นี้) ถ้ามี Position ให้ Let's Profit Run / ถ้าไม่มี Position แนะนำให้รอราคา Breakout แนวรับ A โดยใช้จุด A หรือ B เป็นจุด Stop Loss / เปิด Short เมื่อมีสัญญาณกลับตัวลง แล้วใช้ราคา High เป็นจุดอ้างอิง stop Loss

Note *, ** (อ่านเพิ่มเติมการ Take Profit ใน Appendix TFEX)

Fundamental view

วันนี้ค่า USDTHB Sideway Down ติดตาม ปัจจัยภายในประเทศ อาทิ วันพุธ การประชุม กนง และ วันศุกร์ ตัวเลขดุลการค้า ปัจจัยต่างประเทศของสหรัฐฯ อาทิ วันอังคาร ตัวเลขความเชื่อมั่นผู้บริโภคสหรัฐฯ, วันพฤหัสบดี ตัวเลขผู้ขอรับสวัสดิการว่างงานสหรัฐฯและตัวเลขเงินเฟ้อของเยอรมันกับฝรั่งเศส, วันศุกร์ ตัวเลขเงินเฟ้อสหรัฐฯ PCE วันศุกร์ที่ผ่านมานักลงทุนกังวลกับการปรับขึ้น CDS ของธนาคาร Deutsche Bank (สะท้อนถึงความกังวลผิดนัดชำระหนี้) ทำให้ Dollar Index กลับไปแข็งค่าอีกครั้ง กดดันค่าเงินบาทอีกครั้ง ระยะกลางปัจจัยเฉพาะของไทย ไม่ว่าจะเป็นเรื่องเงินเฟ้อที่ต่ำกว่าคาด, GDP ของไทยที่แม้จะปรับคาดการณ์ลง แต่ก็ยังอยู่ในระดับที่เป็นบวก หุนค่าเงินบาทให้แข็งค่า
 วันนี้ค่า USDTHB Sideway

	OI				OI change (contract)			Expire
	24-Mar-23	1D	1W	1M	1D	1W	1M	
USDH23	72,628	74,344	97,554	104,073	-1,716	-24,926	-31,445	30-Mar-23
USDJ23	7,111	6,753	6,106	4,737	358	1,005	2,374	27-Apr-23
USDK23	997	1,199	1,259	0	-202	-262	997	30-May-23
USDM23	54,919	51,237	41,000	35,659	3,682	13,919	19,260	29-Jun-23

* การลงทุนมีความเสี่ยง ผู้ลงทุนควรศึกษาข้อมูลให้รอบคอบก่อนตัดสินใจลงทุน

Date	Time	Currency	Impact	Detail	Actual	Forecast	Previous
Mon							
Mar 20							
Tue							
Mar 21		EUR		German ZEW Economic Sentiment	13	14.9	28.1
		EUR		ECB President Lagarde Speaks			
		USD		Existing Home Sales	4.58M	4.19M	4.00M
Wed							
Mar 22		GBP		CPI y/y	10.4%	9.9%	10.1%
		EUR		ECB President Lagarde Speaks			
Thu							
Mar 23		USD		FOMC Economic Projections			
		USD		FOMC Statement			
		USD		Federal Funds Rate	5.0%	5.0%	4.8%
	1:30am	USD		FOMC Press Conference			
	7:00pm	GBP		MPC Official Bank Rate Votes	7-0-2	7-0-2	7-0-2
		GBP		Monetary Policy Summary			
		GBP		Official Bank Rate	4.25%	4.25%	4.00%
	7:30pm	USD		Unemployment Claims	191K	198K	192K
	9:00pm	USD		New Home Sales	640K	650K	670K
Fri							
Mar 24	6:30am	JPY		National Core CPI y/y	3.1%	3.1%	4.2%
	2:00pm	GBP		Retail Sales m/m	1.2%	0.2%	0.5%
	3:15pm	EUR		French Flash Services PMI	47.7	52.4	53.1
		EUR		French Flash Manufacturing PMI	55.5	48.1	47.4
	3:30pm	EUR		German Flash Manufacturing PMI	44.4	47.1	46.3
		EUR		German Flash Services PMI	53.9	51.2	50.9
	4:00pm	EUR		Flash Manufacturing PMI	47.1	48.9	48.5
		EUR		Flash Services PMI	55.6	52.6	52.7
	4:30pm	GBP		Flash Manufacturing PMI	48	50.0	49.3
		GBP		Flash Services PMI	52.8	53.1	53.5
	7:30pm	USD		Core Durable Goods Orders m/m	0%	0.3%	0.8%
		USD		Durable Goods Orders m/m	-1%	1.5%	-4.5%
	8:45pm	USD		Flash Manufacturing PMI	49.3	47.3	47.3
		USD		Flash Services PMI	53.8	50.3	50.6

the most important

very important

Source: www.forexfactory.com, Bloomberg

* = หากไม่ Take Profit เมื่อถึงบริเวณแนวรับต้านถัดไป แนะนำให้ใช้ Trailing Stop กำกับการบริหารจัดการความเสี่ยง เช่น ขยับจุด Stop Loss หลังจากที่ราคาวิ่งขึ้นไปจนได้กำไร 2-3 เท่าของความเสี่ยง (2R-3R)

** = Trend Following ระยะสั้น แนะนำ EMA10 ที่ Timeframe 60, EMA40 ที่ Timeframe 15

Appendix TFEX

27 March 2023

Date	Time	Currency	Impact	Detail	Actual	Forecast	Previous
Mon Mar 27	3:00pm	EUR		German ifo Business Climate		91.0	91.1
Tue Mar 28	12:00am	GBP		BOE Gov Bailey Speaks			
	3:45pm	GBP		BOE Gov Bailey Speaks			
	9:00pm	USD		CB Consumer Confidence		101.0	102.9
		USD		Richmond Manufacturing Index		-10.0	-16.0
Wed Mar 29	2:30pm	THB		BOT Interest Rate		1.5%	1.8%
	9:00pm	USD		Pending Home Sales m/m		-2.8%	8.1%
Thu Mar 30	All Day	EUR		German Prelim CPI m/m		0.6%	0.8%
	2:00pm	EUR		Spanish Flash CPI y/y		4.0%	6.0%
	7:30pm	USD		Final GDP q/q		2.7%	2.7%
		USD		Unemployment Claims		195K	191K
		USD		Final GDP Price Index q/q		3.9%	3.9%
Fri Mar 31	2:45am	USD		Treasury Sec Yellen Speaks			
	6:30am	JPY		Tokyo Core CPI y/y		3.1%	3.3%
	8:30am	CNY		Manufacturing PMI		51.9	52.6
		CNY		Non-Manufacturing PMI		54.3	56.3
	Tentative	EUR		ECB President Lagarde Speaks			
	2:30pm	THB		Current Account		\$890m	-\$2002m
	4:00pm	EUR		CPI Flash Estimate y/y		7.1%	8.5%
		EUR		Core CPI Flash Estimate y/y		5.7%	5.6%
	7:30pm	USD		Core PCE Price Index m/m		0.4%	0.6%
	8:45pm	USD		Chicago PMI		43.6	43.6
	9:00pm	USD		Revised UoM Consumer Sentiment		63.4	63.4

the most important

very important

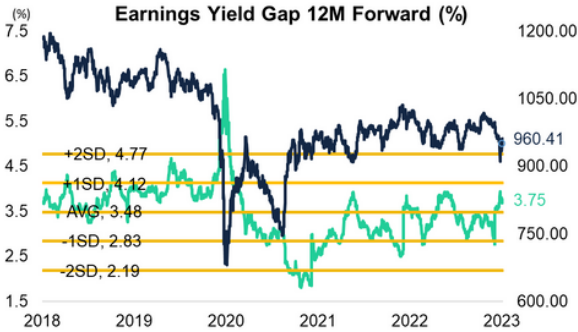
Source: www.forexfactory.com, Bloomberg

* = หากไม่ Take Profit เมื่อถึงบริเวณแนวรับต้านถัดไป แนะนำให้ใช้ Trailing Stop กำกับการบริหารจัดการความเสี่ยง เช่น ขยับจุด Stop Loss หลังจากที่เราวิ่งขึ้นไปจนได้กำไร 2-3 เท่าของความเสี่ยง (2R-3R)

** = Trend Following ระยะสั้น แนะนำ EMA10 ที่ Timeframe 60, EMA40 ที่ Timeframe 15

Appendix SET50

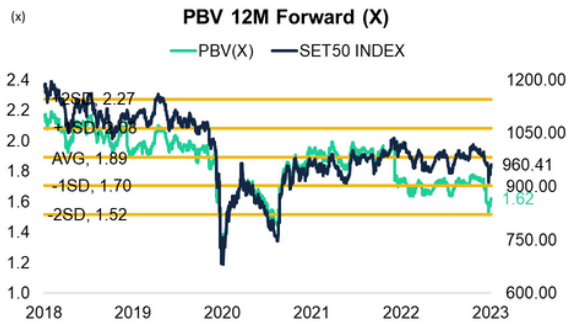
27 March 2023



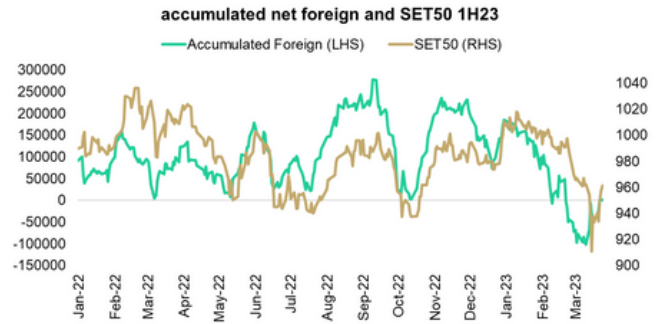
Source: Bloomberg



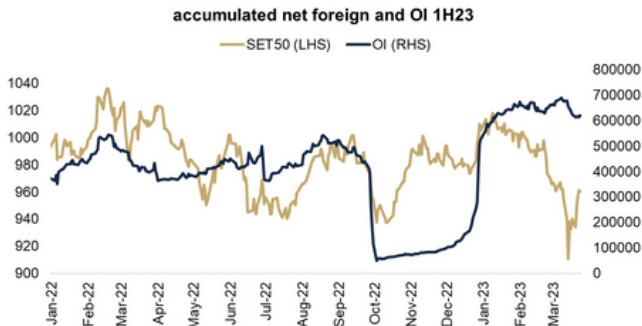
Source: Bloomberg



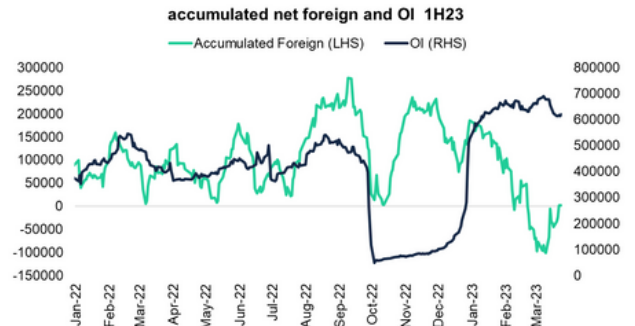
Source: Bloomberg



Source: Aspen



Source: Aspen

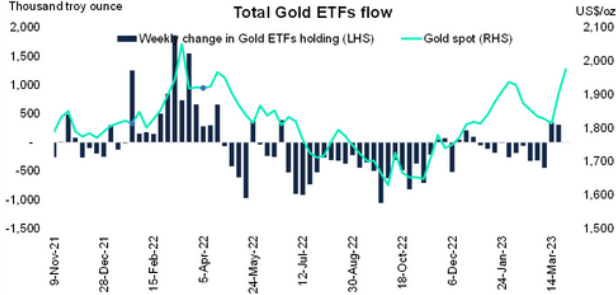


Source: Aspen

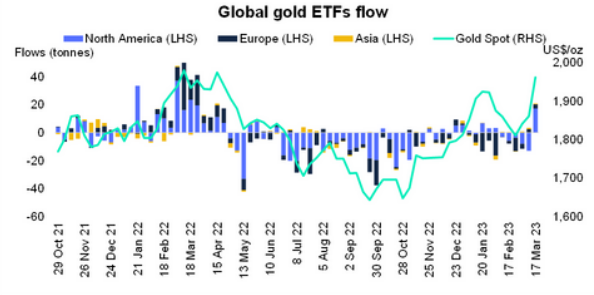
* การลงทุนมีความเสี่ยง ผู้ลงทุนควรศึกษาข้อมูลให้รอบคอบก่อนตัดสินใจลงทุน

Appendix Gold

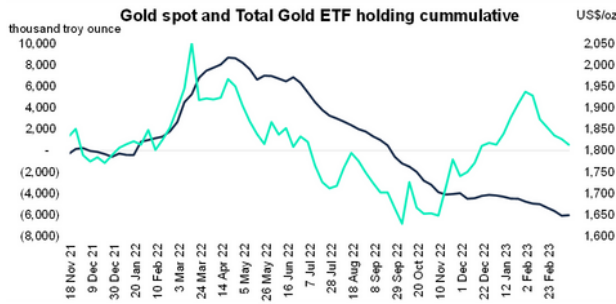
27 March 2023



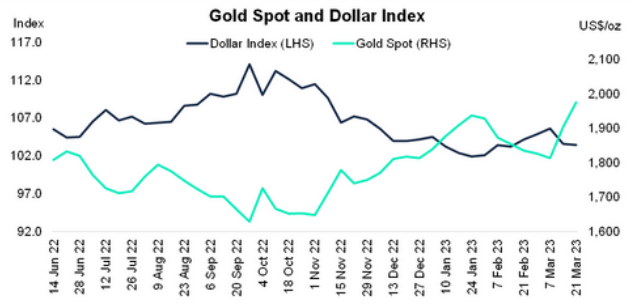
Source: Bloomberg



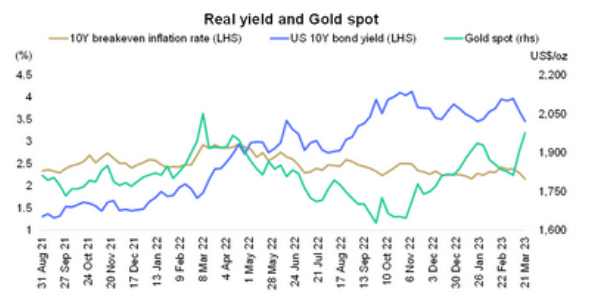
Source: World Gold Council



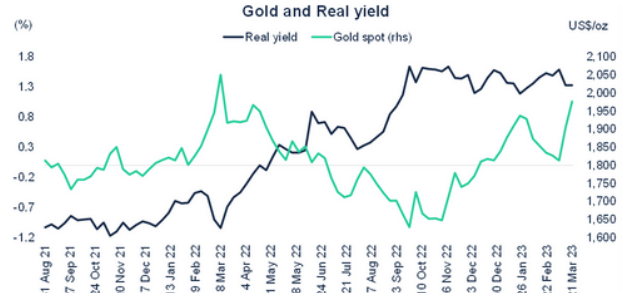
Source: Bloomberg



Source: Bloomberg



Source: Bloomberg

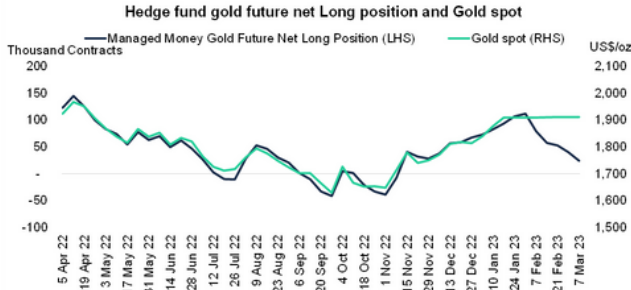


Source: Bloomberg

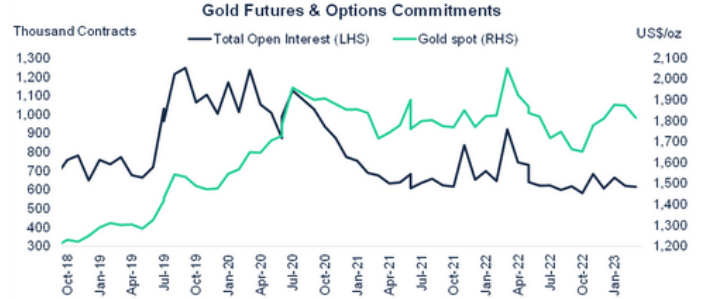
* การลงทุนมีความเสี่ยง ผู้ลงทุนควรศึกษาข้อมูลให้รอบคอบก่อนตัดสินใจลงทุน

Appendix Gold

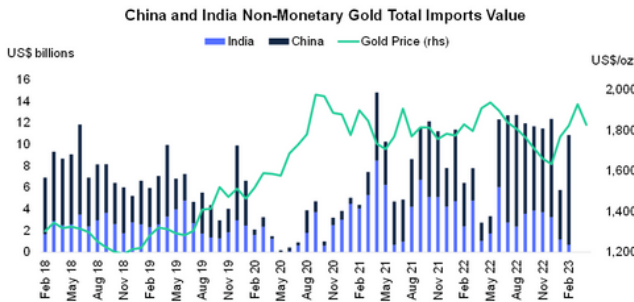
27 March 2023



Source: Bloomberg



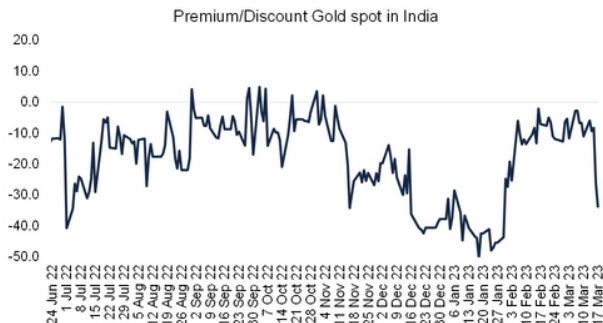
Source: Bloomberg



Source: Bloomberg



Source: World Gold Council



Source: World Gold Council

* การลงทุนมีความเสี่ยง ผู้ลงทุนควรศึกษาข้อมูลให้รอบคอบก่อนตัดสินใจลงทุน