

SET INDEX

ไร้ปัจจัยหนุน / DELTA กดดันตลาด



SET Index... ดัชนีภาคเช้าปิดปรับตัวลง ได้รับแรงกดดันจากปรับตัวลงของ DELTA กว่า 12 จุด และแรงขายกลุ่มธนาคาร ซึ่งหากไม่นับผลของ DELTA แล้ว มองว่าตลาดยังคงไร้ปัจจัยหนุน และได้ให้น้ำหนักกับความกังวลการชะลอตัวของเศรษฐกิจโลก และสหรัฐฯ หลังดัชนีความเชื่อมั่นของผู้บริโภคสหรัฐฯ เดือนเม.ย. ร่วงลงแตะระดับต่ำสุดในรอบ 9 เดือน ขณะที่นักลงทุนยังคงรอการทยอยประกาศผลการดำเนินงาน 1Q66 ติดตาม GDP 1Q66, และตัวเลข PCE ของสหรัฐฯ

แนวรับ	1530	1518
แนวต้าน	1540	1550

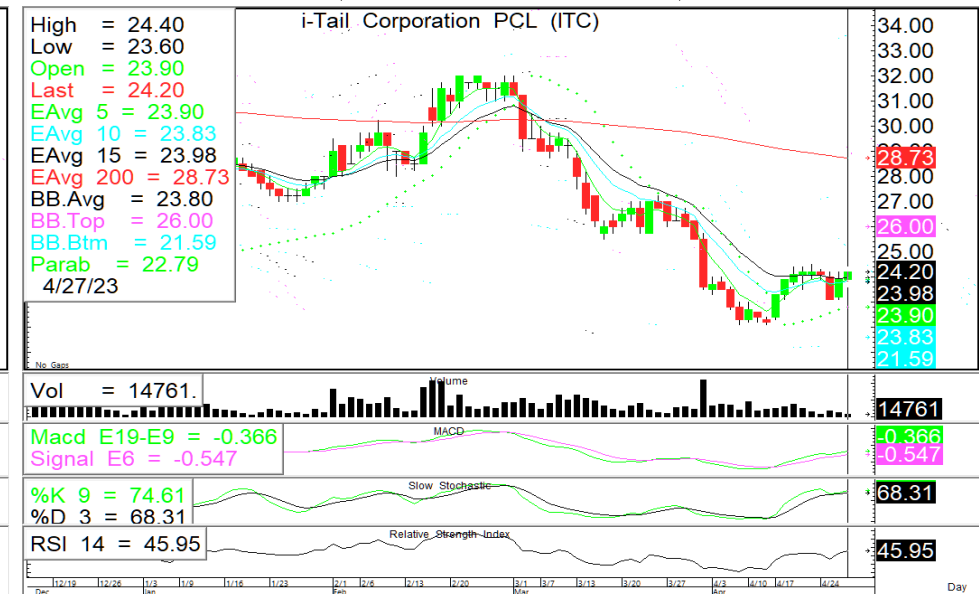
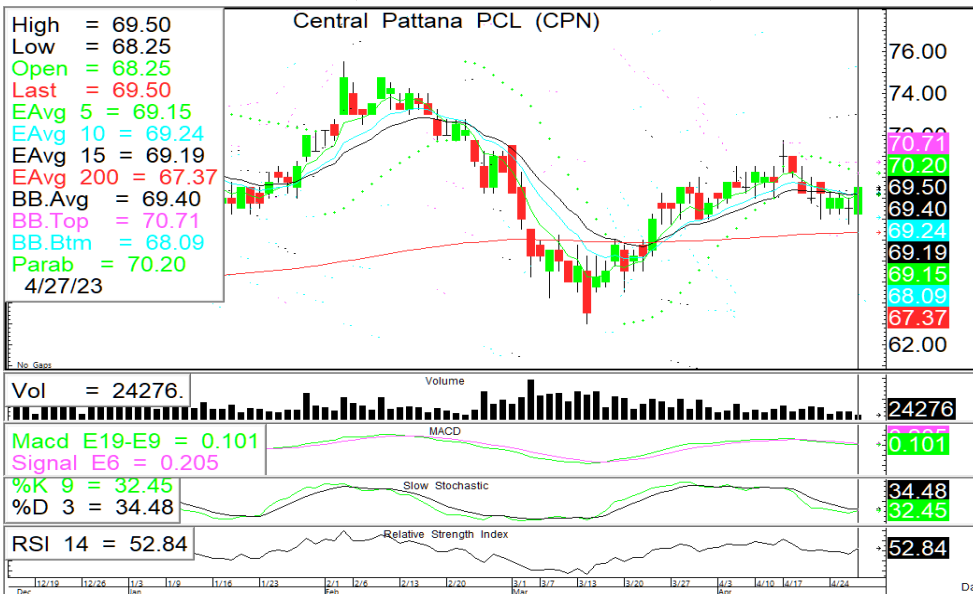
กลยุทธ์การลงทุน... ดัชนีปรับตัวลงในแนวโน้มขาลง ระหว่างวันให้เน้นยืนที่แนวรับ 1530 /1518 แนวต้าน 1540/1550

ASL Picks

CPN - ITC

CPN 69.50 (+1.00 , +1.46%)

ITC 24.20 (+0.30, +1.26%)



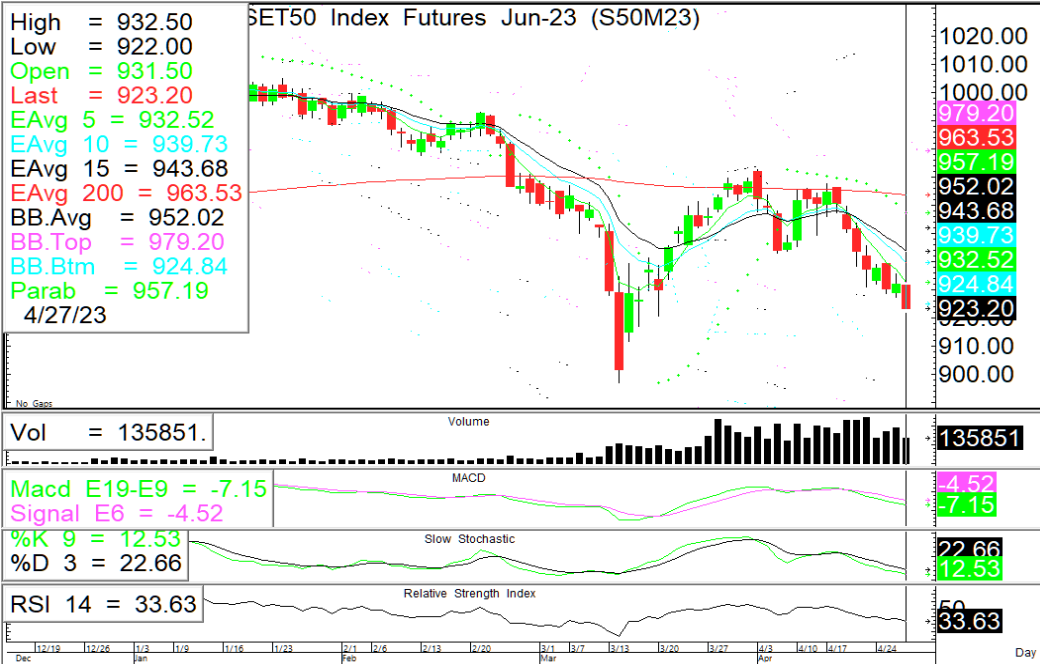
แกว่งตัวออกด้านข้าง ยืนแนวรับมั่นคงปรับตัวขึ้นมีโอกาสทดสอบแนวต้าน 69.75/71.00 หนุนด้วย RSI ชีขึ้น + Slow sto. แนวโน้มตัดขึ้น

เปิดยืน EMA10วันมั่นคง ปรับตัวขึ้นมีแนวต้านที่ 24.50/25.00 แนวรับ 23.80/23.50 หนุนด้วย RSI + Slow sto. ที่ชี้ขึ้น

แนวรับ			แนวต้าน			ตัดขาดทุน				
68.25	67.25	69.75	71.00	67.25	67.25	23.80	23.50	24.50	25.00	23.50

S50M23

Trading ในกรอบ 920-932



🎯 ภาพทางเทคนิค ดัชนีเปิดที่ EMA5วัน 932 มีแรงขายปรับตัวลง ต่ำกว่าแนวรับ 928 มีโอกาสปรับตัวลงต่อ แนวรับถัดไปที่ 916/910 แนวต้าน 932/940

🎯 กลยุทธ์: ต่ำกว่า 928 ลงมาเปิด short เข้าทำกำไรที่ 916-920 ตัดขาดทุนเมื่อขึ้น 932

หรือ Trading ในกรอบ 920-932

แนวรับ		แนวต้าน		ตัดขาดทุน
920	916	932	940	932

GOM23

Trading ในกรอบ 2000-2050



🎯 ภาพทางเทคนิค ราคาแนวโน้มแกว่งตัวออกด้านข้างในกรอบ 2000-2050 แนวรับ 2015/2000 แนวต้าน 2032/2050

🎯 กลยุทธ์: Trading ในกรอบ 2000-2050 (ซื้อที่แนวรับ-ขายที่แนวต้าน)

แนวรับ		แนวต้าน		กรอบพิจารณา
2015	2000	2032	2050	2000-2050

ASL Research Team

ธวัชชัย อิศวรไชย เลขทะเบียน 000710	ปณณวิชย์ ฤทธาสิริพันธ์ เลขทะเบียน 101198 +662 5081567 Ext 3516	ชุตินธร วิกุลศุภภัก เลขทะเบียน 095151 +662 5081567 Ext 3217	ภัทรดนัย จตุรพร ผู้ช่วยนักวิเคราะห์
---------------------------------------	--	---	--