

SET INDEX น่าจะประคองตัวได้

ปัจจัยแวดล้อมทางพื้นฐานเข้านี้ ไม่ได้มีปัจจัยลบเพิ่ม ขณะที่เริ่มเห็นแรงซื้อของนักลงทุนต่างชาติ ภาวะดังกล่าวคาด SET Index ประคองตัวได้ แนวรับช่วง 1520 – 1530 จุด ส่วนแนวต้าน 1550 จุด Top Pick เลือกร ADVANC, AOT และ SNNP

ASPS TOP PICKS

Top Picks (B)	Close (B)	Fair value (B)	Upside (%)	2023F			
				EPS (B)	PER (X)	PBV (X)	Div yield (%)
ADVANC	212.00	243.00	14.6%	9.48	22.37	7.05	3.8%
AOT	73.00	80.00	9.6%	0.70	103.87	9.36	0.6%
SNNP	23.10	27.00	16.9%	0.79	29.40	6.08	2.6%

ASPS TECHNICAL VIEW

SET Index สัญญาณเริ่มดูดีเล็กน้อยหลังดัชนีพลิกจากติดลบ 8.12 จุด มายืนในแดนบวก 3.75 จุด จนเกิดสัญญาณแท่งเทียน Doji ระยะสั้นควรชะลอการลงและแกว่งสร้างฐานที่แนวรับ 1530/1520 จุด โดยมีแนวต้านที่ 1550 จุด

	แนวรับ	แนวต้าน
SET Index	1,520/1,530	1,550

	เปิดสถานะ: (B)	เป้าทำกำไร (B)	Cut loss (B)
Technical Buy : SNNP	23.10	24.70	22.40
Technical Buy : TASCO	19.70	20.80	19.10

STATISTICS WATCH

- SHORT-SELL
- STOCK & WARRANTS UPDATE
- TOP20 NVDR UPDATE
- TURNOVER LIST & TRADING ALERT
- CYCLICAL WATCH
- CALENDAR

ดัชนีตลาดหุ้น

	ล่าสุด	-1D	-1W
ไทย (SET)	1,544.0	0.2	-2.6
จีน (SHCOMP)	3,264.1	0.0	-3.1
ฮ่องกง (HSI)	19,757.3	0.7	-3.0
ญี่ปุ่น (NIKKEI225)	28,416.5	-0.7	-0.7
ฝรั่งเศส (CAC40)	7,466.7	-0.9	-1.1
เยอรมัน (DAX)	15,795.7	-0.5	-0.6
ดาวโจนส์ (DJI)	33,424.0	-0.7	-1.8
เอส แอนด์ พี 500(SPX)	4,093.3	0.0	-2.0

ที่มา: TQ professional

ราคาสินค้าโภคภัณฑ์

	ล่าสุด	-1D	-1W
ตลาด Spot			
West Texas (US\$/บาร์เรล)	74.3	-3.6	-6.1
Brent (US\$/บาร์เรล)	77.7	-3.6	-8.1
น้ำมันดูไบ (US\$/บาร์เรล)	83.6	0.0	-0.9
Baltic Dry Index	1,536.0	1.7	12.0
ทองคำ (US\$/toz)	1,988.5	-0.5	-0.2
ทองคำแท่ง (บาท)	32,400.0	0.0	0.3
LME Zinc (US\$/ตัน)	2,628.0	0.0	-5.0
Palm oil (US\$/mt ton)	917.0	-1.1	-1.8
Soybean (US\$/Bushel)	1.6	1.3	-5.3
Steel-HRC	1,086.0	0.0	-7.7
Sugar (US\$/ถุง 50 กก)	705.1	0.0	3.7

ที่มา: TQ professional

ยอดซื้อขายสุทธิของนักลงทุนต่างชาติในตลาดหุ้นเอเชีย

(ล้านบาท)

	ล่าสุด	-1W	YTD
Indonesia	43.3	363.3	7,584.3
S. Korea	-530.2	-205.7	-28,016.6
Taiwan	-332.5	825.4	-51,358.3

ยอดซื้อ-ขายสุทธิของนักลงทุนแต่ละประเภท

(ล้านบาท)

	ล่าสุด	-1D	-1W
นักลงทุนต่างชาติ	1,411	-1,711	-2,782
สถาบันในประเทศ	-308	537	-334
นักลงทุนรายย่อย	132	1,229	3,041
บัญชีบริษัทหลักทรัพย์	-1,235	-55	74

ตลาดเงิน

อัตราดอกเบี้ยอ้างอิง	ดอกเบี้ยเงินฝากและเงินกู้
ดอกเบี้ยเฟด	ออมทรัพย์
อาร์ พี 1 วัน	ประจำ 3 เดือน
	ประจำ 1 ปี

ผลตอบแทนพันธบัตรรัฐบาลไทย

6 เดือน	1.67%	MLR	5.65%
1 ปี	1.78%	MOR	6.25%
3 ปี	1.97%		
5 ปี	2.10%		
10 ปี	2.50%		

ที่มา: thaibma, BBL

SET INDEX น่าจะประคองตัวได้

แม้ Economic Indicator ของสหรัฐหลายตัวในช่วงที่ผ่านมา จะสะท้อนถึงความเสี่ยงที่จะเกิด Recession มากขึ้นตามลำดับ แต่หากพิจารณาจากความคาดหมายว่า GDP Growth งวด 1Q66 ที่กำลังจะประกาศออกมาอยู่ที่ +2% QoQ ก็เป็นตัวบ่งชี้ว่า เร็วที่สุดที่เศรษฐกิจสหรัฐจะเข้าสู่นิยามของ Technical Recession ก็น่าจะเป็นปลายปี 2566 ภาวะดังกล่าวอาจสร้างบรรยากาศที่ผ่อนคลายได้ระดับหนึ่ง แต่อย่างไรก็ตามประเด็นที่ต้องติดตามยังเป็นผลจากการปรับขึ้นดอกเบี้ยเร็วและแรงของ Fed ซึ่งปัจจุบันให้ผลกระทบออกมาผ่านสถาบันการเงินหลายแห่งที่มีปัญหา ส่วนบ้านเรา วนนี้ประกาศตัวเลขการส่งออกที่หดตัว 4.2% YoY ถือว่าดีกว่าที่คาดโดยก่อนหน้านี้ Consensus คาดหดตัวแรงถึง 14% อย่างไรก็ตามดุลการค้ายังอยู่ในฐานะเกินดุล ภาวะดังกล่าวน่าจะช่วยหนุนให้ SET ประคองตัวได้ ปัจจัยแวดล้อมทางพื้นฐานเข้านี้ ไม่ได้มีปัจจัยลบเพิ่ม ขณะที่เริ่มเห็นแรงซื้อของนักลงทุนต่างชาติ ภาวะดังกล่าวคาด SET Index ประคองตัวได้ แนวรับช่วง 1520 – 1530 จุด ส่วนแนวต้าน 1550 จุด Top Pick เลือก ADVANC, AOT และ SNNP

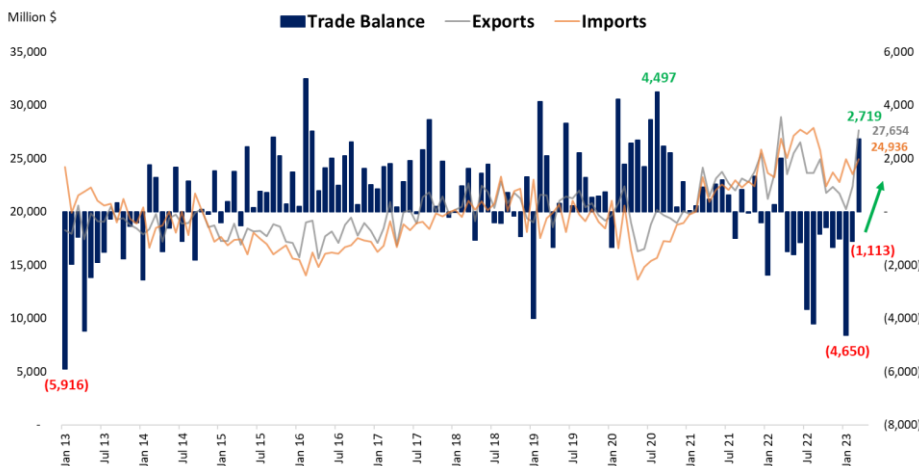
SUPPORT & RESISTANCE

แนวรับ 1,520/1,530 จุด
แนวต้าน 1,550 จุด

TOP PICKS

ADVANC FV@B 243.00
AOT FV@B 80.00
SNNP FV@B 27.00

การส่งออกไทย มี.ค. หดตัวเพียง -4.2% (น้อยกว่าคาดที่ -14.0%)



ที่มา: กระทรวงพาณิชย์, ฝ่ายวิจัย ASPS

RESEARCH DIVISION

บริษัทหลักทรัพย์ เอเชีย พลัส

เกศศักดิ์ ทวีธีระธรรม

นักวิเคราะห์ปัจจัยพื้นฐานด้านตลาดทุน และทางเทคนิค
เลขทะเบียนนักวิเคราะห์: 004132

ภราดร เตียรณปราโมทย์

นักวิเคราะห์ปัจจัยพื้นฐานด้านหลักทรัพย์
เลขทะเบียนนักวิเคราะห์: 075365

ภวัต ภัทราพงศ์

นักวิเคราะห์ปัจจัยพื้นฐานด้านหลักทรัพย์
เลขทะเบียนนักวิเคราะห์: 117985

สิริลักษณ์ พันธวงศ์

ผู้ช่วยนักวิเคราะห์

ติดตาม GDP สหรัฐฯ ตลาดคาด +2.0%QOQ ความเสี่ยง RECESSION อยู่ในช่วง 2H66

วานนี้ตลาดหุ้นสหรัฐฯแกว่งผันผวนในกรอบแคบราว -0.75% ถึง +0.50% หลังมีทั้งปัจจัยบวกและปัจจัยลบในเวลาเดียวกัน โดยปัจจัยบวกคือการรายงานผลประกอบการของบริษัทจดทะเบียนที่ดีกว่าคาด อาทิ Microsoft และ Alphabet ซึ่งโดยรวมจะเห็นได้ว่าดัชนี S&P500 ประกาศงบงวด 1Q66 มาแล้ว 188 บริษัท ออกมาดีกว่าตลาดคาด 7% ขณะที่ปัจจัยลบ คือ วิกฤต ธ.พ. ที่มีความเสี่ยงอีกครั้ง หลังธนาคารเฟิร์สท์ รีพับลิค แบงก์ (First Republic Bank) หรือ FRB ซึ่งเป็นธนาคารในระดับภูมิภาคของสหรัฐฯ ปรับตัวลงเป็นวันที่ 2 กว่า 29% หลังธนาคารเปิดเผยว่าลูกค้าได้แห่ถอนเงินฝากมากกว่าคาดใน 1Q66

หุ้น "เฟิร์สรีพับลิค แบงก์" ร่วงวันที่ 2 ท่ามกลางวิกฤตสภาพคล่อง

TOP DECLINERS			
FRC	First Republic Bank	5.69	29.753%
ENPH	Enphase Energy Inc	163.83	25.734%
ATVI	Activision Blizzard Inc	76.81	11.448%
SEDG	Solaredge Technologies Inc	276.97	10.427%
ODFL	Old Dominion Freight Line L...	305.52	9.974%
GNRC	Generac Holdings Inc	93.04	8.874%
FSLR	First Solar Inc	199.51	5.234%
NEE	Nextera Energy Inc	74.07	4.819%
HAL	Halliburton Co	31.72	4.602%
MAR	Marriott International Inc	165.12	4.478%
RXO	RXO Inc	17.33	4.36%
TESLA	Tesla Inc	153.75	4.307%

ที่มา: CNBC, ฝ่ายวิจัย ASPS

ขณะที่นักลงทุนจับตาการเปิดเผยตัวเลขผลิตภัณฑ์มวลรวมภายในประเทศ (GDP) งวด 1Q66 ของสหรัฐฯในวันนี้ โดยตลาดคาด +2.0%QoQ ขณะที่นักเศรษฐศาสตร์ของ Bloomberg คาด +2.4%QoQ ซึ่งจะลดลง QoQ จากไตรมาสก่อนหน้าที่ +2.6%QoQ หลักๆ คาดมาจากยอดค้าปลีกที่ลดลงและการลงทุนที่ชะลอตัว หลังภาคครัวเรือนและธุรกิจต่างๆ สามารถเข้าถึงสินเชื่อได้ยากขึ้น, มาตรฐานการปล่อยสินเชื่อที่เข้มงวดขึ้น ดังนั้นความเสี่ยงที่สหรัฐฯจะเกิด Recession ในช่วงสั้นจะผ่อนคลายลง ซึ่งหากจะเกิด Recession จริงๆ คงต้องเกิดในช่วง 2H66

รวมทั้งติดตามดัชนีราคาการใช้จ่ายเพื่อการบริโภคส่วนบุคคล (PCE) ในวันศุกร์นี้ ที่ตลาดคาด +4.1%YoY ลดลงจากงวดก่อนหน้า +5.0%YoY ซึ่งดัชนี PCE เป็นมาตรวัดเงินเฟ้อที่ Fed ให้ความสำคัญไม่แพ้ดัชนีราคาผู้บริโภค (CPI)

ตัวเลขเศรษฐกิจสหรัฐสัปดาห์นี้

Date	Country	Economic index	Month	Actual	Consensus	Older
27 Apr 23	US	GDP QoQ	1Q	-	2.0%	2.6%
27 Apr 23	US	Initial Jobless Claims	Apr-22	-	248k	245k
28 Apr 23	US	PCE Deflator YoY	Mar	-	4.1%	5.0%
28 Apr 23	US	PCE Core Deflator YoY	Mar	-	4.5%	4.6%

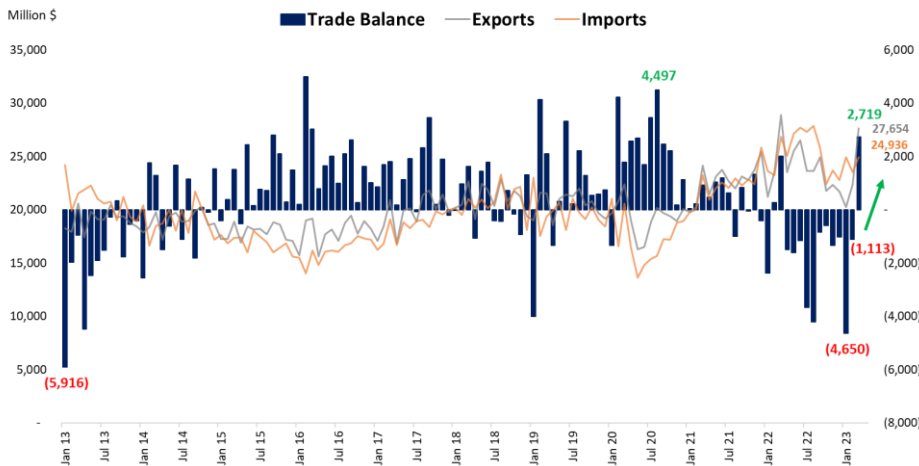
ที่มา: Bloomberg, ฝ่ายวิจัย ASPS

สรุป ตลาดหุ้นสหรัฐฯ ถูกปกคลุมทั้งปัจจัยบวกและลบ ทำให้ช่วงสั้นอาจผันผวนได้ ซึ่งนักลงทุนจับตา GDP ไตรมาส 1 ของสหรัฐฯ ที่ตลาดคาด +2.0%QoQ ซึ่งต้องติดตามว่าจะออกมาเป็นเช่นไร แต่จากประเด็นดังกล่าว คาดทำให้ความกังวล Recession ผ่อนคลายช่วงสั้นได้บ้าง

การค้าระหว่างประเทศของไทยยังหดตัว แต่มีแนวโน้มดีขึ้น

การส่งออกไทยเดือน มี.ค. มีมูลค่า 27,651 ล้านบาท สูงสุดในรอบ 12 เดือน ขณะที่การนำเข้าไทยเดือน มี.ค. มีมูลค่า 27,651 ล้านบาท ทำให้ดุลการค้าอยู่ที่ 2.7 พันล้านบาท พลิกกลับมาเป็นบวกอีกครั้งในรอบเกือบ 1 ปี

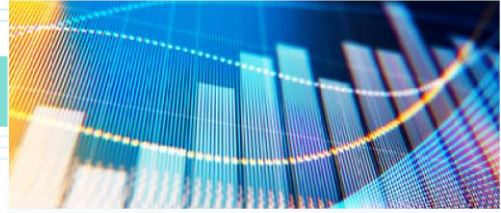
การส่งออกไทย มี.ค. หดตัวเพียง -4.2% (น้อยกว่าคาดที่ -14.0%)



ที่มา: กระทรวงพาณิชย์, ฝ่ายวิจัย ASPS

ภาพรวมการส่งออกไทยมีแนวโน้มดีขึ้น หลังตัวเลขส่งออกล่าสุด -4.2%YoY ซึ่งอยู่ในระดับต่ำกว่าตลาดคาดที่ 14.0%YoY และหดตัวน้อยกว่าเดือนก่อนที่ -4.74%YoY รวมถึงถือว่าดีกว่าหลายประเทศ อาทิ ญี่ปุ่น -8%, ไต้หวัน -19.2%, เวียดนาม -11.7% ฯลฯ อีกทั้งเมื่อเทียบเป็นรายเดือนมูลค่าส่งออก +23.6%MoM โดยเพิ่มขึ้นในทุกกลุ่มสินค้า (ดังตารางที่แนบมานี้)

สำหรับรายชื้อสินค้าเดือน มี.ค. ที่ขยายตัวได้ดีทั้ง YoY, MoM และมีความเกี่ยวข้องกับธุรกิจที่จดทะเบียนในตลาดหลักทรัพย์ฯ อาทิ น้ำตาลทรายและกากน้ำตาล, ไม้สัดแช่แข็ง, รถยนต์ อุปกรณ์และส่วนประกอบ เป็นต้น



รายชื้อสินค้าส่งออกที่เกี่ยวข้องกับธุรกิจ จดทะเบียนในตลาดหลักทรัพย์ฯ (เดือน มี.ค. 2566)

รายชื้อหุ้นที่เกี่ยวข้อง	รายชื้อหุ้นที่เกี่ยวข้อง	มูลค่า : ล้านดอลลาร์สหรัฐ		อัตราการขยายตัว มี.ค. (%)		สัดส่วนเทียบการส่งออกทั้งหมด เดือน มี.ค. (%)
		ก.พ. 2566	มี.ค. 2566	MoM	YoY	
น้ำตาลทรายและกากน้ำตาล	KSL, KTIS	435.95	515.93	18.35	71.57	1.87
ไม้สัดแช่แข็ง	CPF, TFG, GFPT	114.38	114.70	0.28	47.94	0.41
รถยนต์ อุปกรณ์และส่วนประกอบ	SAT, AH, STANLY	2,380.72	2,751.10	15.56	1.37	9.95
แผงวงจรไฟฟ้า	KCE, HANA	752.77	810.52	7.67	-1.26	2.93
ตู้หมักเบียร์	TU	171.83	170.97	-0.50	-7.86	0.62
เมล็ดพืชน้ำมัน	ML	718.68	841.17	17.04	-20.70	3.04
ยางพารา	STA	318.20	324.83	2.08	-41.08	1.17

ที่มา: กระทรวงพาณิชย์, ฝ่ายวิจัย ASPS

หมวดสินค้าส่งออกสำคัญของไทย ตามโครงสร้างสินค้าส่งออก (เดือน มี.ค. 2566)

สินค้า	มูลค่า : ล้านดอลลาร์สหรัฐ		อัตราการขยายตัว มี.ค. (%)		สัดส่วนเทียบการส่งออกทั้งหมด เดือน มี.ค. (%)
	ก.พ. 2566	มี.ค. 2566	MoM	YoY	
1. สินค้าเกษตรกรรม (ถักรวม,ปศุสัตว์,ประมง)	1,883.64	2,193.69	16.46	1.21	7.93
2. สินค้าอุตสาหกรรมการเกษตร	2,024.15	2,332.56	15.24	7.14	8.43
3. สินค้าอุตสาหกรรม	17,621.39	22,236.36	26.19	-5.87	80.41
4. สินค้าแร่และเชื้อเพลิง	847.07	891.74	5.27	0.10	3.22
รวมทุกสินค้า	22,376.25	27,654.35	23.59	-4.17	100

ที่มา: กระทรวงพาณิชย์, ฝ่ายวิจัย ASPS

และเมื่อพิจารณาภาคการนำเข้าไทยเดือน มี.ค. แม้จะหดตัวสูงถึง -7.13%YoY แต่หากหักหมวดสินค้าเชื้อเพลิงออกไป จะหดตัวเพียง 1.48% ซึ่งน่าจะทำให้ Downside ต่อ GDP ของบ้านเราปรับตัวลดลงได้

การนำเข้า มี.ค. หักสินค้าเชื้อเพลิง หดตัวเพียง 1.48%

โครงสร้างสินค้านำเข้าของไทย
โลก

สินค้า	มูลค่า : ล้านดอลลาร์สหรัฐ				อัตราการขยายตัว (%)				สัดส่วน (%)			
	ธ.ค. 2565	ม.ค. 2566	ก.พ. 2566	มี.ค. 2566	ธ.ค. 2565	ม.ค. 2566	ก.พ. 2566	มี.ค. 2566	ธ.ค. 2565	ม.ค. 2566	ก.พ. 2566	มี.ค. 2566
รวมทุกสินค้า	22,782.7	24,899.1	23,489.7	24,938.9	-11.98	8.82	1.10	-7.18	100.00	100.00	100.00	100.00
1. สินค้าเชื้อเพลิง	4,930.4	5,246.1	5,291.7	3,782.1	-13.21	84.42	15.68	-37.42	21.67	21.07	22.53	15.09
2. สินค้าอื่น	5,068.9	5,444.8	5,272.2	5,944.1	-8.58	-10.35	0.38	-0.89	22.28	21.87	22.44	23.84
3. สินค้าวัตถุดิบและกึ่งสำเร็จรูป	8,890.3	9,540.5	8,615.2	10,579.9	-17.10	-7.39	-10.46	1.82	38.15	38.32	38.68	42.42
4. สินค้าอุปโภคบริโภค	2,710.3	3,134.9	2,523.8	2,991.2	-7.95	0.38	2.38	1.48	11.91	12.99	10.74	12.00
5. ยานพาหนะและอุปกรณ์การขนส่ง (ยกเว้น)	1,080.9	1,213.9	1,292.2	1,329.2	-9.88	28.41	39.88	16.85	4.75	4.88	5.50	5.33
6. อัญมณี อุปกรณ์ และสินค้า	391.9	318.9	494.7	332.3	1,948.12	3.91	24.68	-1.80	1.24	1.28	2.11	1.33

ที่มา: กระทรวงพาณิชย์, ฝ่ายวิจัย ASPS

คลัง ปรับประมาณการนำเข้า – ส่งออกไทยปี หดตัวลง

Growth (YoY)	2564	2565	ธ.ค. 65	ม.ค. 66	Δ	ช่วงคาดการณ์
Real GDP	1.5	2.6	3.8	3.6	▼	3.1 ถึง 4.1
- Real Private Consumption	0.6	6.3	3.5	4.1	▲	3.6 ถึง 4.6
- Real Public Consumption	3.7	0.0	-1.2	-2.1	▼	-2.6 ถึง -1.6
- Real Public Investment	3.0	5.1	3.6	2.3	▼	1.8 ถึง 2.8
- Real Public Investment	3.4	-4.9	1.8	2.6	▲	2.1 ถึง 3.1
- Real Exports of goods and services	11.1	6.8	5.3	6.0	▲	5.5 ถึง 6.5
- Real Imports of goods and services	17.8	4.1	2.3	3.8	▲	3.3 ถึง 4.3
Trade Balance (BLS)	32.4	10.8	12.4	10.0	▼	7.0 ถึง 13.0
- Export of goods (in USD)	19.2	5.5	0.4	-0.5	▼	-1.0 ถึง 0.0
- Import of goods (in USD)	27.7	15.3	-0.1	-0.2	▼	-0.7 ถึง 0.3
Current Account (BLS)	-10.6	-17.2	3.1	4.2	▲	1.4 ถึง 7.0
- Current Account (%GDP)	-2.1	-3.6	0.5	0.8	▲	0.3 ถึง 1.3
Headline Inflation	1.2	6.1	2.8	2.6	▼	2.1 ถึง 3.1
Core Inflation	0.2	2.5	2.3	2.2	▼	1.7 ถึง 2.7

ที่มา: กระทรวงการคลัง, ฝ่ายวิจัย ASPS

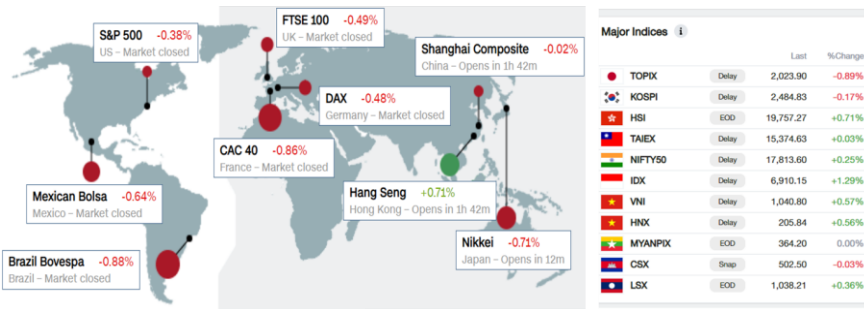
แต่ทั้งนี้ หากกระยะถัดไปการนำเข้าในหมวดสินค้าวัตถุดิบและกึ่งสำเร็จรูปมีการหดตัวสูง เชื่อว่าเป็นหนึ่งในสัญญาณการชะลอตัวของภาคการผลิตในบ้านเรา และอาจกระทบต่อส่งออกไทยได้เช่นกัน ขณะที่กระทรวงการคลังประเมินว่าการส่งออก – นำเข้าไทยในปี 2566 จะหดตัว -0.5%YoY และ -0.2%YoY ตามลำดับ

สรุป ภาคการค้าระหว่างประเทศของไทยยังอยู่ในภาวะหดตัว แต่มีแนวโน้มดีขึ้นเมื่อเทียบกับเดือนก่อน ขณะที่การนำเข้าสินค้าที่หดตัวสูง อาจสัญญาณการชะลอตัวของภาคการผลิตในบ้านเรา และมีแนวโน้มกระทบต่อภาคการส่งออกได้เช่นกัน

FUND FLOW เริ่มเคลื่อนย้ายมาทางฝั่งเอเชียมากขึ้น

วานนี้ตลาดหุ้นโลกหลายๆ ภูมิภาคปรับตัวลดลง ยกเว้นในโซนเอเชียที่เห็นการปรับตัวขึ้นเด่น อาทิ ตลาดหุ้นฮ่องกง 0.7%, ตลาดหุ้นเวียดนาม 0.6%, ตลาดหุ้นอินโดนีเซีย 1.3% และตลาดหุ้นไทย +0.24%

ผลตอบแทนตลาดหุ้นเริ่มเอนเอียงมาทางฝั่งเอเชีย



ที่มา: CNN, SET, ฝ่ายวิจัย ASPS

นอกจากนี้ยังเห็น Fund Flow ททยอยไหลเข้าตลาดหุ้นในภูมิภาคในเดือน เม.ย. นี้ (mtd) โดยมียอดซื้อสุทธิ อาทิ ตลาดหุ้นอินโดนีเซียถูกซื้อสุทธิ 759 ล้านดอลลาร์ (mtd), ตลาดหุ้นเกาหลีใต้ถูกซื้อสุทธิ 413 ล้านดอลลาร์ (mtd), ตลาดฟิลิปปินส์ถูกซื้อสุทธิ 25 ล้านดอลลาร์ (mtd) ขณะที่ตลาดหุ้นไทย มีสัญญาณการซื้อกลับของต่างชาติในวานนี้ 41 ล้านดอลลาร์ หรือ 1.4 พันล้านบาท ถือว่าเป็นสัญญาณที่ดีมากขึ้น

Fund Flow ไหลเข้าตลาดหุ้นในภูมิภาคเดือนนี้ และเริ่มกลับมาซื้อหุ้นไทยบ้าง

วันที่	อินโดนีเซีย	ฟิลิปปินส์	เกาหลีใต้	ไทย
25.65	4,381	-1,224	-9,634	5,870
ม.ค.66	-204	122	5,240	545
ก.พ.66	377	-142	919	-1,273
มี.ค.66	272	-498	-689	-917
เม.ย.66	759	25	413	-144
26 เม.ย. 66	122	-3	-179	41

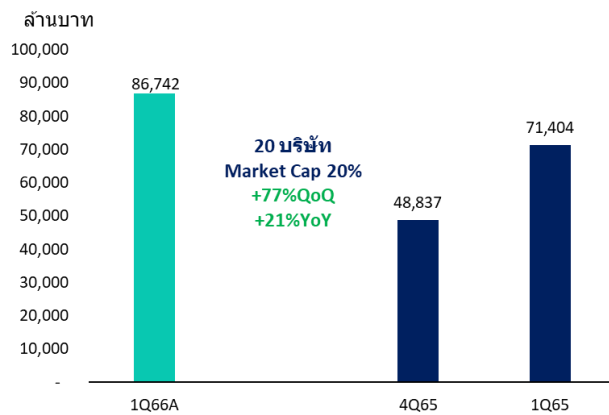
หน่วย : ล้านดอลลาร์

ที่มา: Bloomberg, ฝ่ายวิจัย ASPS

ฝ่ายวิจัยฯ เชื่อว่า Fund Flow ยังมี Momentum ที่ไหลเข้าตลาดหุ้นไทยต่อเนื่องได้ ส่วนหนึ่งเกิดจากการรายงานกำไรบริษัทจดทะเบียนในงวด 1Q66 ที่ประกาศออกมา 20 บริษัท มีกำไรอยู่ที่ 8.67 หมื่นล้านบาท เติบโต 77%QoQ และ 21%YoY อีกทั้งยังดีกว่าที่ Consensus คาดถึง 15% แรงแขนงส่วนหนึ่งเกิดขึ้น หลังจาก SCC รายงานกำไรสุทธิออกมา 1.6 หมื่นล้านบาท (มาจากกำไรพิเศษ 1.2 หมื่นล้านบาท) เพิ่มขึ้นถึง 87%YoY



Fund Flow ชะลอการขาย และสลับมาซื้อสุทธิหุ้นไทยบ้างในบางวัน



ที่มา: Bloomberg, ฝ่ายวิจัย ASPS

แนวโน้มกำไรบริษัทจดทะเบียนที่ดีขึ้น น่าจะเป็นหนึ่งในตัวช่วยให้ Fund Flow กลับมาไหลเข้าตลาดหุ้นไทยเพิ่มเติมในระยะถัดไปได้ ส่วน Toppick วันนี้แนะนำ AOT, ADVANC, SNNP

27 เมษายน 2566

SET INDEX DAILY: กล้าๆกลัวๆ



ประเด็นวิเคราะห์:

SET Index วานนี้เพิ่มขึ้น 3.75 จุด มาปิดที่ 1543.95 จุด ด้วยมูลค่าการซื้อขาย 4.25 หมื่นล้านบาท

สัญญาณเริ่มดูดีเล็กน้อยหลังดัชนีพลิกจากติดลบ 8.12 จุด มาขึ้นในแดนบวก 3.75 จุด จนเกิดสัญญาณแท่งเทียน Doji ระยะสั้นควรชะลอการลงทุนและแสวงสร้างฐานที่แนวรับ 1530/1520 จุด โดยมีแนวต้านที่ 1550 จุด

แต่อย่างไรก็ตาม 2 จุดสำคัญจากนี้ยังอยู่ที่เดิม คือ 1. แนวรับ 1520 จุด ซึ่งเป็นแนวรับ Low เดิมตั้งแต่กลางปี 2564 หากหลุดเมื่อไหร่ต้องระวัง Downside ที่เปิดกว้างลงต่ำกว่า 1500 จุด และ 2. แนวรับ EMA 75 Month ที่ 1545 จุด ที่สัปดาห์นี้ (วันศุกร์ที่ 28 เม.ย.) จะต้องกลับมาปิดยืนยันเหนือให้ได้มิฉะนั้นจะเป็นสัญญาณลบสำหรับการหลุดแนวโน้มขาขึ้นระยะยาวเกิดขึ้น โดยปัจจุบันที่ SET Index ปิด 1543.95 ถือว่าต่ำกว่าแนวรับที่ 1545 จุด ทำให้ระยะนี้ยังอยู่ในภาวะกล้าๆกลัวๆ

แนวรับ 1520/1530

แนวต้าน 1550

สรุป

SET Index สัญญาณเริ่มดูดีเล็กน้อย หลังดัชนีพลิกจากติดลบ 8.12 จุด มาขึ้นในแดนบวก 3.75 จุด จนเกิดสัญญาณแท่งเทียน Doji ระยะสั้นควรชะลอการลงทุนและแสวงสร้างฐานที่แนวรับ 1530/1520 จุด โดยมีแนวต้านที่ 1550 จุด

RESEARCH DIVISION

บริษัทหลักทรัพย์ เอเชีย พลัส

เกิดศักดิ์ กวีธีระธรรม

นักวิเคราะห์ปัจจัยพื้นฐานด้านตลาดทุน และทางเทคนิค

เลขทะเบียนนักวิเคราะห์: 004132

ชาญชัย พันพานิชกิจ

นักวิเคราะห์ปัจจัยพื้นฐานด้านตลาดทุน และทางเทคนิค

เลขทะเบียนนักวิเคราะห์: 064045

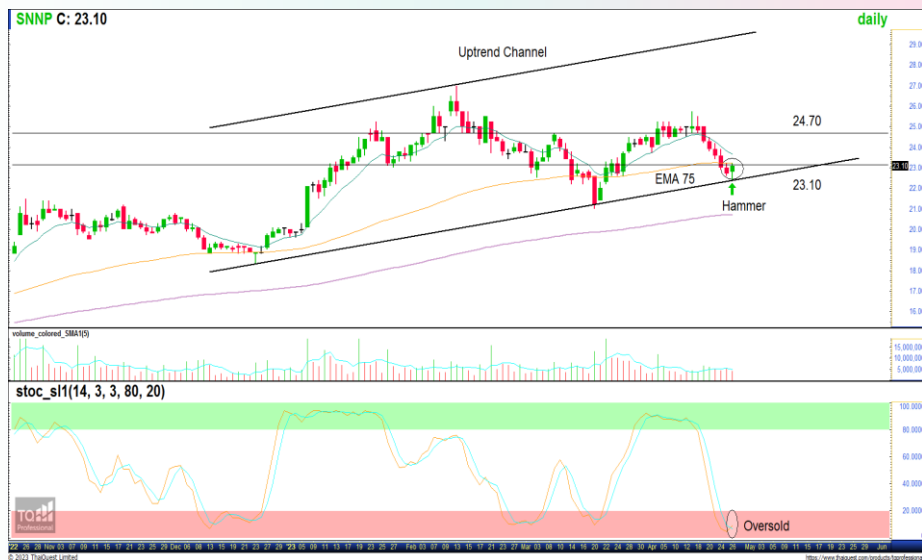
FORTUNE STICK

กลยุทธ์ลงทุนทางเทคนิค

BY RESEARCH DIVISION

ASIA PLUS
Securities

27 เมษายน 2566



ประเด็นวิเคราะห์

SNNP แนวโน้มขาขึ้น แกว่งในกรอบ Uptrend Channel ล่าสุดพักไม่หลุด EMA 75 วัน มีแรงซื้อกลับทำจังหวะ Higher Low สะท้อนแรงซื้อกลับมาเด่น

วิเคราะห์จากแท่งเทียน เกิดแท่งเทียน Hammer ขึ้นเหนือกรอบล่าง สะท้อน Downside ช่วงนี้น่าจะจำกัด ช่วงสั้นหากไม่หลุดโลว์วานนี้ มีโอกาสขยับขึ้นได้ตามแนวโน้มขาขึ้น โดยเป้าหมายถัดไปจากนี้อยู่ที่ 24.70 บาท

ขณะที่ Slow Stochastic %K ตัด %D ขึ้น บริเวณเขต Oversold สนับสนุน Price Action ทั้งนี้ ประเมินแนวต้านถัดไปไว้ที่ 24.70 บาท (EMA 75 วัน)

คำแนะนำ

รับบริเวณ 23.10 บาท เป้าทำกำไร 24.70 บาท Cut Loss 22.40 บาท

SNNP

Technical signal: **ซื้อ**
“เคี้ยวหนึบ”

ราคาล่าสุด	23.10
เปิดสถานะ	23.10
เป้าหมาย	24.70
จุดตัดขาดทุน	22.40

RESEARCH DIVISION

บริษัทหลักทรัพย์ เอเชีย พลัส

เกิดศักดิ์ ทวีธีระธรรม

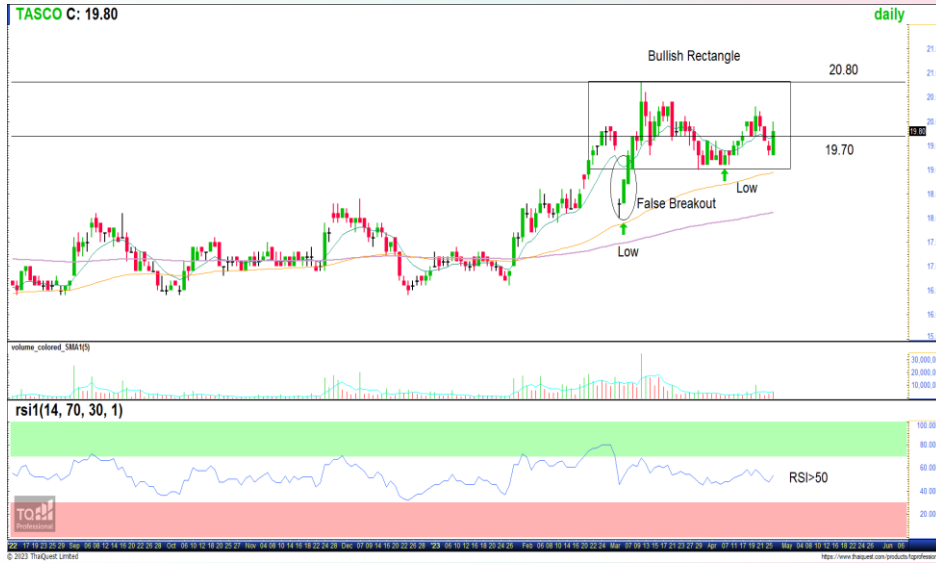
นักวิเคราะห์ปัจจัยพื้นฐานด้านตลาดทุน และ-ทางเทคนิค
เลขทะเบียนนักวิเคราะห์: 004132

ชาญชัย พันทาราณกิจ

นักวิเคราะห์ปัจจัยพื้นฐานด้านตลาดทุน และ-ทางเทคนิค
เลขทะเบียนนักวิเคราะห์: 064045

ธนัฐธ เกิดเนตร

ผู้ช่วยนักวิเคราะห์



TASCO

Technical signal: **ซื้อ**
“ดีดยาง”

ราคาล่าสุด	19.80
เปิดสถานะ	19.70
เป้าหมาย	20.80
จุดตัดขาดทุน	19.10

ประเด็นวิเคราะห์

TASCO แนวโน้มหลักเป็นขาขึ้น ช่วงสั้นมีย่อพักตัวบ้าง ตามกรอบ Bullish Rectangle พร้อมสัญญาณบวกจากฐานที่ยก สนับสนุนด้วยเส้น EMA 10 วัน วิเคราะห์จากแท่งเทียนล่าสุดปิดเป็นแท่งเทียน Bullish Breakout ทำโลว์ใหม่ สะท้อน Downside ในช่วงนี้น่าจะจำกัด มีลูนกลับขึ้นทดสอบ High ที่ 20.80 บาท ขณะที่ RSI มากกว่า 50 บ่งชี้การเข้าสู่ Bullish Zone ทั้งนี้ ประเมินแนวต้านถัดไป ไว้ที่ 20.80 บาท (High วันที่ 10 มี.ค. 66)

คำแนะนำ

รับบริเวณ 19.70 บาท เป้าทำกำไร 20.80 บาท Cut Loss 19.10 บาท



ASPS TECHNICAL PORTFOLIO

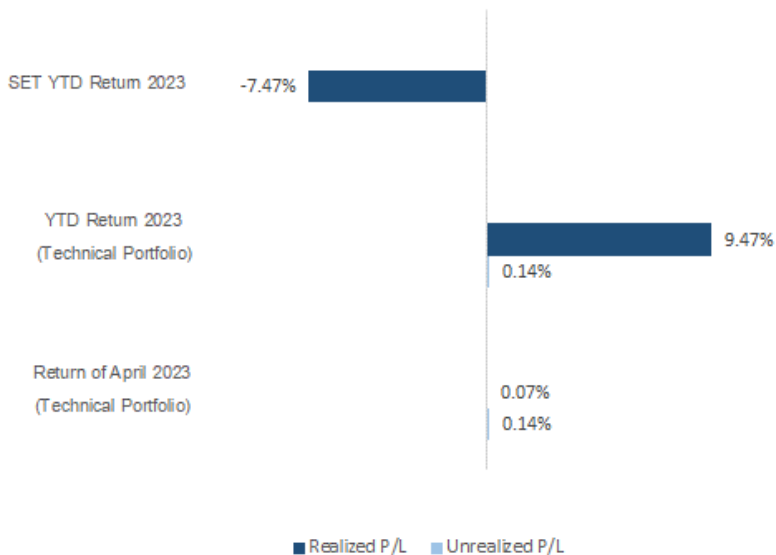
Date	Stock	Target Price	Cut Loss/	Price Start	Price Close	Return %	Weight	Action
TECHNICAL BUY SIGNAL								
27-Apr-23	SNNP	24.70	22.40	N.A.	23.10	N.A.	7.50%	รับบริเวณ 23.10 บาท
27-Apr-23	TASCO	20.80	19.10	N.A.	19.80	N.A.	7.50%	รับบริเวณ 19.70 บาท
26-Apr-23	INTUCH	77.50	72.00	74.25	75.00	1.01%	7.50%	เปิดสถานะได้ที่ 74.25 บาท
26-Apr-23	AOT	74.25	69.25	N.A.	73.00	N.A.	7.50%	แนวรับ 71.50 บาท
25-Apr-23	AP	12.80	11.90	12.30	12.40	0.81%	7.50%	เปิดสถานะได้ที่ 12.30 บาท
25-Apr-23	CPALL	66.00	61.25	N.A.	64.00	N.A.	7.50%	รับบริเวณ 63.00 บาท
24-Apr-23	SAWAD	58.00	53.25	55.00	54.75	-0.45%	7.50%	ปิดสถานะ*
24-Apr-23	BEM	9.55	8.85	N.A.	8.90	N.A.	7.50%	ปิดสถานะ*
24-Apr-23	EKH	8.70	7.95	8.20	8.05	-1.83%	7.50%	ปิดสถานะ*
TECHNICAL SELL SIGNAL								
26-Apr-23	STPI	3.70	4.02	N.A.	4.02	N.A.	7.50%	Follow Short 3.92 บาท
26-Apr-23	KTC	48.50	53.25	N.A.	52.50	N.A.	7.50%	Follow Short 51.75 บาท

*หมายเหตุ: หากราคาไม่ถึงเป้าหมายที่กำหนดภายใน 3 วัน แนะนำปิดสถานะเพื่อลดความเสี่ยง

**ปรับกลยุทธ์: เปลี่ยนจุดเข้าซื้อหรือจุดขาย

ที่มา: สายงานวิจัย บล. เอเชีย พลัส

ACCUMULATED RETURN OF TECHNICAL PORTFOLIO



ที่มา: สายงานวิจัย บล. เอเชีย พลัส



SEXY STOCK FINDER: BUY SIGNAL

Pattern	No	STOCK	Last	TARGET	CUT LOSS
ขาใหญ่ (ราคา Break High 90 วัน)	1 2	TTB	1.47	1.53	1.44
ถ้วยทอง (หุ้นที่ทำรูปแบบ Saucer หรือมี โอกาสเปลี่ยนแนวโน้ม)	1 2	BBL	157.50	165.00	154.00
ไสยศาสตร์ (MACD ตัดเส้น Signal Line หรือตัด 0 ขึ้น)	1 2	ITC	23.90	25.00	23.40
กระทิงขี้น้ำ (หุ้นที่แสดงแนวโน้มขาขึ้น)	1 2	AP	12.40	12.90	12.20
กระทิงเป่าเทียน (Bullish Candle Stick Pattern)	1 2	BTS	7.80	8.10	7.65
หุ้นเด่น SET50	1 2	JMART	18.40	19.20	18.00

ที่มา: สายงานวิจัย บล. เอเซีย พลัส

SEXY STOCK FINDER: SELL SIGNAL

Pattern	No	STOCK	Last	TARGET	CUT LOSS
หมัดตบปาก (หุ้นที่แสดงแนวโน้มขาลง)	1 2	KEX	12.90	12.40	13.10
ไสยศาสตร์ (MACD ตัดเส้น Signal Line หรือตัดแกน 0 ลง)	1 2	SPRC	9.70	9.30	9.90
โลมาโด้ลม (ราคามีแนวโน้มเปลี่ยนทิศจาก ขาขึ้น)	1 2	FORTH	28.50	27.50	29.00
กระทิงดึงเหว (หุ้นที่ปรับลงเปิด Gap)	1 2	MICRO	3.52	3.30	3.60
หมี่เล่นเทียน (Bearish Candlestick Pattern)	1 2	PTTEP	151.00	145.00	154.00
หุ้นดับ SET50	1 2	TOP	47.00	45.00	48.00

ที่มา: สายงานวิจัย บล. เอเซีย พลัส

TOP20 NVDR UPDATE

BY RESEARCH DIVISION

27 เมษายน 2566

Top 20 NVDR Net Buying Value (B m)

Stock	Date					
	26-iu.ย.	25-iu.ย.	24-iu.ย.	21-iu.ย.	20-iu.ย.	19-iu.ย.
KTC	808.4	5.7	-12.1	-72.9	-4.6	-73.6
BBL	215.0	176.3	-137.2	426.9	204.7	-13.9
SCB	200.9	-11.2	90.0	818.8	570.8	-171.7
JMART	199.4	-4.3	11.1	-26.7	25.6	-201.6
TIDLOR	174.4	27.8	6.8	57.1	15.5	-117.7
TOP	133.5	24.5	170.7	60.0	91.0	14.6
COM7	98.8	43.9	21.7	-8.8	-103.6	-40.2
ADVANC	89.6	-32.4	252.9	46.8	34.0	38.2
BCH	78.8	138.9	51.8	51.2	98.4	74.8
AOT	73.9	207.9	-27.6	-131.9	-24.2	34.8
KTB	73.6	-35.2	26.6	652.5	1,053.4	57.4
EA	65.3	-6.9	19.1	85.3	-178.6	-384.4
CPALL	62.5	-77.2	105.0	-45.5	-132.7	-233.8
DELTA	41.5	-134.8	77.9	-447.0	-158.2	-242.3
SINGER	38.2	38.4	7.0	-8.4	-8.0	-75.5
CK	35.2	20.3	1.2	1.4	12.4	5.4
INTUCH	32.8	-17.7	41.9	-16.6	8.5	-57.8
SISB	31.8	14.2	-8.5	-4.6	10.8	16.0
TOA	30.1	20.5	16.9	-0.5	0.5	-1.0
CPN	29.5	-44.4	56.1	-70.1	52.7	-10.5

Top 20 NVDR Net Selling Value (B m)

Stock	Date					
	26-iu.ย.	25-iu.ย.	24-iu.ย.	21-iu.ย.	20-iu.ย.	19-iu.ย.
KKP	-207.5	-90.6	-144.7	-20.0	18.9	-19.4
PTTEP	-118.7	-210.2	-174.3	-255.1	-87.4	136.7
GULF	-91.9	-56.2	28.8	123.7	131.3	-152.5
SCGP	-70.4	-68.5	36.5	20.6	-22.3	-34.6
TISCO	-58.4	-187.4	-222.6	-356.1	-109.1	-319.0
MTC	-49.4	9.9	15.6	-19.4	18.7	39.3
TRUE	-49.2	-46.3	-60.6	-91.1	-67.9	-54.8
PTTGC	-48.8	-96.8	-48.3	-101.5	-64.6	-23.9
GPSC	-48.4	-0.7	-9.7	-61.0	-71.0	-68.2
SCC	-39.2	-28.5	-67.1	-69.1	-118.3	-90.0
TTB	-28.8	53.9	-29.8	278.0	-28.3	7.5
BGP	-27.6	-40.6	-4.0	-22.8	-43.5	-4.2
CENTEL	-27.1	-6.9	-20.8	-25.8	-33.1	-6.6
OR	-23.1	-61.7	-3.7	4.9	-90.2	-33.8
ESSO	-22.0	-9.0	-10.2	-10.6	-38.8	-39.1
AP	-21.6	20.6	0.8	16.9	57.8	39.0
SIRI	-21.1	10.1	1.0	40.3	4.1	4.3
SKY	-19.9	-47.4	-7.6	-49.9	0.6	-4.3
MINT	-19.9	-18.3	36.6	212.5	-20.6	122.8
BGRIM	-19.7	-9.9	6.3	-41.5	-49.8	-60.7

Top 20 NVDR Most Active by Value (B m)

Stock	Total	Buy	Sell	Net	% *
PTTEP	1,300.8	591.0	709.8	-118.7	37.4
DELTA	1,243.3	642.4	600.9	41.5	41.8
KTC	1,087.5	947.9	139.5	808.4	49.3
PTT	658.8	319.8	339.1	-19.3	35.5
KTB	643.2	358.4	284.8	73.6	31.4
SCB	613.7	407.3	206.4	200.9	18.7
CPALL	609.7	336.1	273.6	62.5	32.0
ADVANC	584.5	337.1	247.4	89.6	32.6
TOP	527.4	330.5	197.0	133.5	21.8
KBANK	515.9	256.0	259.9	-3.9	20.5
AOT	488.2	281.0	207.1	73.9	30.7
BBL	476.8	345.9	130.9	215.0	24.8
BDMS	405.9	212.6	193.3	19.4	45.1
KKP	386.3	89.4	296.9	-207.5	24.2
COM7	369.8	234.3	135.5	98.8	24.7
EA	344.6	205.0	139.6	65.3	41.6
JMART	331.9	265.6	66.3	199.4	34.0
PTTGC	321.3	136.3	185.0	-48.8	32.9
BANPU	307.0	146.1	160.9	-14.9	16.6
MINT	299.0	139.6	159.4	-19.9	34.5

Top 20 NVDR Daily Outstanding

Stock	Thai NVDR's	Paid Up % of Paid Up	
	Investment *	Capital Shares	Capital **
TISCO-P	7,300	9,859	74.04
MORE	2,127,076,578	7,176,748,441	29.64
BBL	444,405,503	1,908,842,894	23.28
LH	2,449,625,122	11,949,713,176	20.50
EMC-W6	835,910,863	4,216,721,892	19.82
AP	538,506,279	3,145,899,495	17.12
BH	131,108,257	794,885,942	16.49
SPALI	296,804,357	1,953,054,030	15.20
KBANK	352,123,755	2,369,327,593	14.86
AH	51,214,364	354,842,012	14.43
THIP	12,936,935	89,999,686	14.37
BDMS	2,209,560,125	15,892,001,895	13.90
GBX	146,680,966	1,089,076,392	13.47
BGP	184,778,230	1,376,923,157	13.42
MBK-W4	2,121,208	15,823,351	13.41
BANPU	1,057,029,705	8,454,161,388	12.50
TOP	278,236,420	2,233,835,566	12.46
MINT-W7	18,107,244	153,329,186	11.81
MINT	619,895,385	5,320,619,664	11.65
SIRI	1,840,590,132	15,855,611,291	11.61

* % of Trading Volume in Underlying Securities

ที่มา: set.or.th

Note: Paid up capital shares of warrants are the number of issued warrants deduct from the total exercised warrants

* Thai NVDR's investment = จำนวนหุ้นที่ ThaiNVDR ถือครองโดยที่ยังไม่ได้รวมรายการที่รอการชำระราคาและส่งมอบหลักทรัพย์

** ตามเกณฑ์ของธนาคารแห่งประเทศไทย บริษัท ไทยเอ็นวีดีอาร์ สามารถถือครองหุ้นได้ไม่เกิน

- 25% ของทุนจดทะเบียนชำระแล้ว สำหรับ BAY CIMBT KKP KTB LHFG SCB TCAP TISCO TMB และ BFIT
- 35% ของทุนจดทะเบียนชำระแล้ว สำหรับ BBL และ KBANK

TURNOVER LIST & TRADING ALERT

หลักทรัพย์ที่เข้าข่ายมาตรการจำกัดการซื้อขาย

สิ้นสุด	หลักทรัพย์	ระดับ 1		ระดับ 2		ระดับ 3	
		วันเริ่มต้น	วันสิ้นสุด	วันเริ่มต้น	วันสิ้นสุด	วันเริ่มต้น	วันสิ้นสุด
21 เม.ย. 66	READY	24 เม.ย. 66	12 พ.ค. 66				

หมายเหตุ

เมื่อหุ้นสามัญเข้ามาตราการให้หลักทรัพย์อื่นของบจ. และหลักทรัพย์ที่มีการอ้างอิงหลักทรัพย์ของบจ. เข้ามาตราการจำกัดการซื้อขายด้วย (ยกเว้น DW) โดย

- Cash Balance:** สมาชิกต้องดำเนินการให้ลูกค้าซื้อหลักทรัพย์ด้วยบัญชี **Cash Balance** เท่านั้น โดยลูกค้าต้องวางเงินสดไว้ล่วงหน้ากับสมาชิกเต็มจำนวนก่อนซื้อหลักทรัพย์
- ห้ามคำนวณวงเงินซื้อขาย:** ห้ามสมาชิกใช้หลักทรัพย์เป็นหลักประกันในการคำนวณเป็นวงเงินซื้อขายหลักทรัพย์ (ในทุกประเภทบัญชี)
- ห้าม Net Settlement:** ห้ามสมาชิกหักกลบราคาซื้อกับราคาขายหลักทรัพย์เดียวกันในวันเดียวกัน (ซื้อและขายหลักทรัพย์เดียวกันในวันเดียวกัน ค่าขายคืนเป็นวงเงินในวันทำการถัดไป)

ทั้งนี้ มาตรการจำกัดการซื้อขาย มีปัจจัยที่ใช้ในการพิจารณา คือ อัตราหมุนเวียนการซื้อขาย (Turnover ratio) มูลค่าการซื้อขาย และราคาซื้อขาย ที่ไม่สอดคล้องกับปัจจัยพื้นฐาน เช่น P/E Ratio เป็นต้น

ที่มา: set.or.th

รายงานการเปลี่ยนแปลงการถือหลักทรัพย์และสัญญาซื้อขายล่วงหน้าของผู้บริหาร (แบบ 59)
ประจำวันที่ 26 เมษายน 2566

ชื่อบริษัท	วิธีการได้มา/ จำหน่าย	ชื่อผู้บริหาร	ประเภทหลักทรัพย์	วันที่ได้มา/ จำหน่าย	จำนวน	ราคา
24CS	ซื้อ	นาย ยศวิทย์ วัฒนศิริระกิจจา	หุ้นสามัญ	25/04/2566	50,000	2.06
CPR	ซื้อ	นาย ทศพล วัฒนวิเศษภูกุล	หุ้นสามัญ	25/04/2566	50,000	4.98
EP	ซื้อ	นาย ยุทธ ชินสุภักกุล	หุ้นสามัญ	25/04/2566	100,000	3.19
GLOBAL	ซื้อ	นาย อนวัช สุริยวานากุล	หุ้นสามัญ	25/04/2566	100,000	16.70
KSL	ซื้อ	นาย จารุญ ชินธรรมมิตร	หุ้นสามัญ	25/04/2566	100,000	3.48
KSL	ซื้อ	นาย จารุญ ชินธรรมมิตร	หุ้นสามัญ	25/04/2566	100,000	3.48
KSL	ซื้อ	นาย จารุญ ชินธรรมมิตร	หุ้นสามัญ	25/04/2566	60,000	3.48
PTTGC	ซื้อ	นาย สราวุธ แก้วดาพิทย	หุ้นสามัญ	19/04/2566	5,000	42.00
PTTGC	ซื้อ	นาย สราวุธ แก้วดาพิทย	หุ้นสามัญ	20/04/2566	5,000	41.25
QTC	ซื้อ	นาย พลทิพัทธ์ ดันเสนสิน	หุ้นสามัญ	25/04/2566	46,900	4.59
RS	ซื้อ	นาย สุรชัย เขษรโชติศักดิ์	หุ้นสามัญ	25/04/2566	200,000	14.60
STC	ซื้อ	นาย สุรสิทธิ์ ชัยตระกูลทอง	หุ้นสามัญ	25/04/2566	98,100	0.77
WICE	ขาย	นาย ชูเดช คงสุนทร	หุ้นสามัญ	25/04/2566	100,000	9.00
WICE	ซื้อ	นาย ชูเดช คงสุนทร	หุ้นสามัญ	25/04/2566	100,000	9.05
WICE	ซื้อ	นาย ชูเดช คงสุนทร	หุ้นสามัญ	25/04/2566	100,000	9.05
WICE	ซื้อ	นาย ชูเดช คงสุนทร	หุ้นสามัญ	25/04/2566	100,000	9.00

ที่มา: sec.or.th

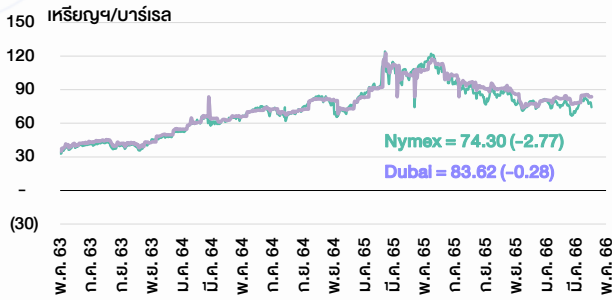
รายงานการได้มา/จำหน่ายหลักทรัพย์ของกิจการ (แบบ 246-2)
ประจำวันที่ 26 เมษายน 2566

หลักทรัพย์	ชื่อผู้ได้มา/จำหน่าย	วิธีการ	ประเภท หลักทรัพย์1	% ก่อน	%	% หลัง	วันที่ได้มา/ จำหน่าย	% ก่อน	%	% หลัง	หมายเหตุ3
				ได้มา/ จำหน่าย	ได้มา/ จำหน่าย	ได้มา/ จำหน่าย		ได้มา/ จำหน่าย (กลุ่ม)2	ได้มา/ จำหน่าย (กลุ่ม)2	ได้มา/ จำหน่าย (กลุ่ม)2	
-	-	-	-	-	-	-	-	-	-	-	-

- หุ้น หมายถึง หุ้นสามัญหรือหุ้นบุริมสิทธิ หรือใบแสดงสิทธิในผลประโยชน์ที่เกิดจากหลักทรัพย์อ้างอิงไทย (DR) หลักทรัพย์แปลงสภาพ หมายถึง ใบสำคัญแสดงสิทธิที่จะซื้อหุ้นสามัญ หุ้นกู้แปลงสภาพ หรือหลักทรัพย์อื่นที่อาจแปลงสภาพได้
- กรณีที่มีการรายงานเป็นกลุ่ม ชื่อผู้ได้มา/จำหน่าย จะแสดงข้อมูลของบุคคลในกลุ่มที่มีการเปลี่ยนแปลง ส่วน %การได้มา/จำหน่าย และ %หลังการได้มา/จำหน่าย จะแสดงตัวเลขของทั้งกลุ่ม และบุคคลตามมาตรา 258 (นิยามตามบุคคลมาตรา 258)
- ข้อมูลเบื้องต้น หมายถึง ข้อมูลยังไม่ครบถ้วน และ/หรือ อยู่ระหว่างการสอบถามฉบับแก้ไข หมายถึง ผู้รายงานยื่นเอกสารชุดใหม่ เพื่อแก้ไขชุดเดิม chain principle หมายถึง การได้มาหุ้นโดยทางอ้อม และเป็นการได้มาในจำนวนที่ทำให้ผู้ได้มาต้องทำคำเสนอซื้อหลักทรัพย์ทั้งหมดของกิจการ

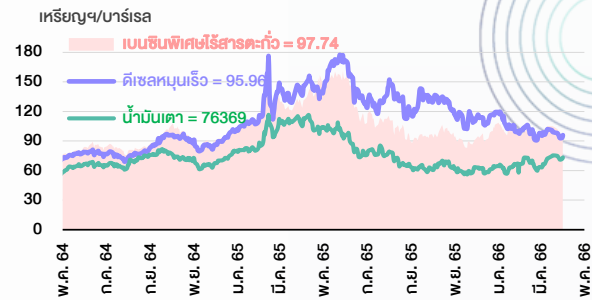
ที่มา: sec.or.th

ราคาน้ำมันดิบ



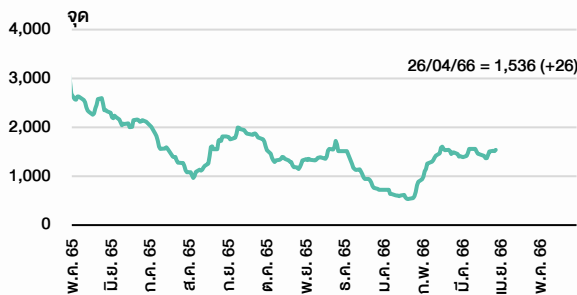
ที่มา : TQ professional

ราคายาลักน้ำมันสำเร็จรูปตลาดสิงคโปร์



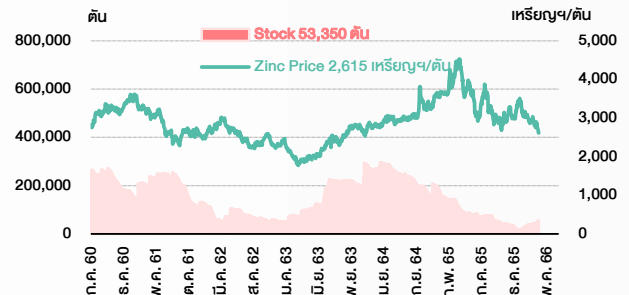
ที่มา : TOP

ดัชนีค่าระวาง BDI



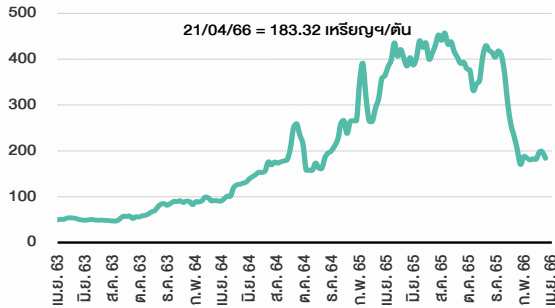
ที่มา : TQ professional

ราคาสังกะสี



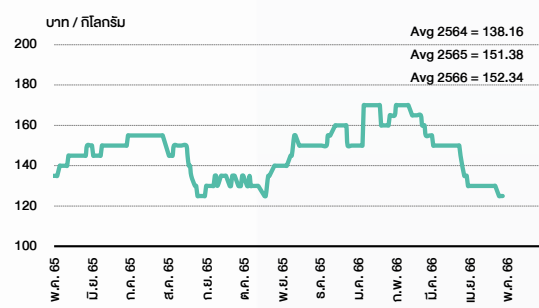
ที่มา : lme.co.uk

ราคาก๊าซหุงต้ม



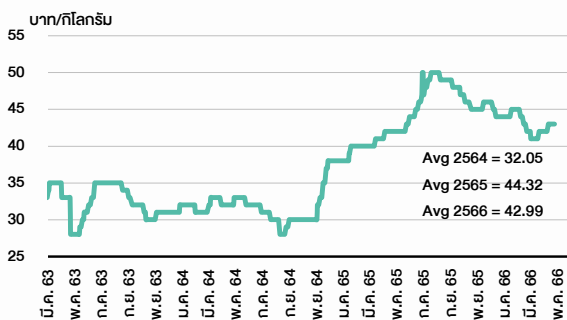
ที่มา : BANPU

ราคากุ้งขาว 61-70 ตัว/กก.



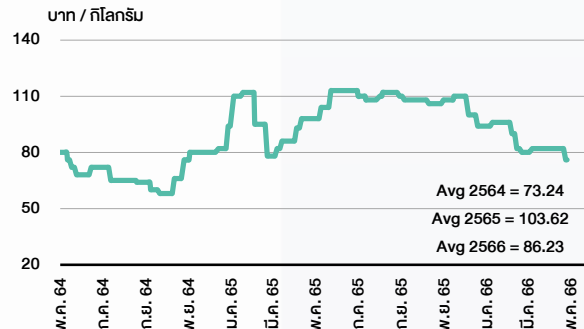
ที่มา : สำนักงานเศรษฐกิจการเกษตร

ราคาไก่เป็น



ที่มา : สำนักงานเศรษฐกิจการเกษตร

ราคาหมู



ที่มา : สำนักงานเศรษฐกิจการเกษตร

April 2023				
Monday	Tuesday	Wednesday	Thursday	Friday
<p>24</p> <p>Co's name change Jay Mart (JMART) > Jaymart Group Holding (JMART)</p> <p>Par decrease CTARAF B8.3601 par (from B8.4926) HPF B9.194 par (from B9.306) KPNPF B9.7427 par (from B9.7665)</p> <p>Last trading day SNP-W2</p> <p>XD CH @B0.06 CIMBT @B0.0115</p> <p>XE NUSA-W4 1.135:1w @B0.881 (final, "SP")</p> <p>New shares trading MBK 4,046,708 shrs (w) PPPM 97,267,114 shrs (pp)</p> <p>Conversion ASW-W2 1:1w @B12.00</p>	<p>25</p> <p>Last trading day NEX-W2</p> <p>Par decrease MJLF B9.80 par (from B9.90)</p> <p>XD AECNTS @B2.95 BGC @B0.12 FPI @B0.08 III @B0.40 SMART @B0.0365 USA @B0.0459 WFX @B0.21</p> <p>XE SNP-W2 1:1 @B1.00 (final, "SP")</p> <p>New shares trading JSP 19,489,800 shrs (w) PRG 4,676 shrs (w)</p>	<p>26</p> <p>New list - Automotive Millennium Group Corp. (MGC) 1,120m shrs, B0.5 par (IPO 280m shrs @B7.95)</p> <p>XD EASTW @B0.09 GUNKUL @B0.06 KCC @B0.0212 SKR @B0.08</p> <p>XE NEX-W2 1.56:1w @B1.00 (final, "SP")</p> <p>New shares trading JKN 266,830,087 shrs (pp)</p>	<p>27</p> <p>Last trading day NRF-W1</p> <p>XD AAI @B0.20 AUCT @B0.305 HTECH @B0.04 JDF @B0.02 KKP @B1.50 MAKRO @B0.33 MINT @B0.25 MTC @B0.95 NBL @B0.30 PDJ @B0.011111 PDJ @B0.10 PDJ 10 existing: 1STD POLY @B0.08 QH @B0.10 RBF @B0.10 SAK @B0.137 SAMCO @B0.10 SFLEX @B0.03 SCC @B0.11 SRICHA @B0.20 SUN @B0.10 TKC @B0.40 TM @B0.05 TPCH @B0.183 WHAUP @B0.10</p> <p>XW KKP 12 existing: 1KKP-W5 KKP 12 existing: 1KKP-W6</p> <p>New shares trading SINGER 5,169,738 shrs (w) TRU 1,022,040 shrs (w)</p> <p>Conversion KUN-W1 1:1w @B2.80</p>	<p>28</p> <p>New list - Services > MAI Pilatus Marine (PLT) 960m shrs, B0.50 par (IPO 280m shrs @B1.55)</p> <p>Co's name change Nirvan Dai Pcl (NVD) > Nirava Development (NVD)</p> <p>Delist VL-W1</p> <p>Last trading day PORT-W2</p> <p>XD ALLUCON @B10.00 ASW @B0.5226 AYUD @B0.26 CEYE @B0.15 CHG @B0.075 DTCENT @B0.002222222222 DTCENT 25 existing: 1STD DTCI @B0.35 IHL @B0.10 MENA @B0.03 MFC @B1.50 NEW @B4.00 NRF @B0.03 PCSGH @B0.20 PREB @B0.50 RSP @B0.21 SCG @B0.05 SO @B0.20 TPBI @B0.20 TWPC @B0.2158</p> <p>XE NRF-W1 1:1w @B10.00 (final, "SP")</p> <p>XR CIG 2:1n @B0.50 SKY 20:1n @B13.00</p> <p>XW CIG 6 existing: 1CIG-W10 K 6 existing: 1K-W PROS 2 existing: 1PROS-W TMC 3 existing: 1TMC-W2</p> <p>Conversion BRR-W1 1:1w @B7.50 CSC-P 1:1 SENAI-W1 1:1w @B1.50 SIMAT-W3 1.3765:1w @B21.7941 TSR-W2 1:1w @B3.00</p>

May 2023				
Monday	Tuesday	Wednesday	Thursday	Friday
<p>1</p> <p>XD AHC @B1.18 AMARC @B0.10 BAM @B0.55 BIS @B0.0625 CHOTI @B8.50 CPALL @B0.75 CPANEL @B0.17 DMT @B0.50 ESSO @B0.30 HTC @B0.97 INET @B0.106100000005 L&E @B0.061 LHFG @B0.01 LPF @B0.2168 LPH @B0.10 MFEC @B0.40 MGT @B0.08 MODERN @B0.06 MOSHI @B0.10 MOSHI 10 existing: 1STD NETBAY @B0.8162 PIMO @B0.042 PR9 @B0.29 PRAKIT @B1.00 SAWAD @B1.80 SC @B0.17 SCAP @B0.80 SNNP @B0.23 SORKON @B0.10 SVI @B0.26 THIP @B1.75</p> <p>XE PORT-W2 1:1w @B3.00 (final, "SP")</p> <p>XW INET 5 existing: 1INET-W2</p> <p>PUBLIC HOLIDAY (National Labour Day)</p>	<p>2</p> <p>XD ACG @B0.0133 AKP @B0.025 AMATA @B0.40 AMATAV @B0.07 APCO @B0.155 APP @B0.14 BE6 @B0.005 BE8 10 existing: 1STD EJC @B0.65 BLA @B0.28 BRI @B0.721 CKP @B0.085 CIVIL @B0.02 COLOR @B0.08 CPR @B0.089 D @B0.00741 D 7.50 existing: 1STD EKH @B0.32 EKH 40 existing: 1STD ICC @B1.00 IVL @B0.40 KISS @B0.08 KTMS @B0.0327 KWM @B0.058 NYT @B0.22 OCC @B0.05 OSP @B0.45 PAF @B0.0102 PPS @B0.01 PRM @B0.25 RICHY @B0.00385 RICHY 32 existing: 1STD ROJNA @B0.30 S&J @B1.70 SABINA @B0.59 SABUY @B0.025577 SABUY 4.3442 existing: 1STD SALEE @B0.07 SAUCE @B1.65 SICT @B0.0112 SICT 5 existing: 1STD SCN @B0.055 SINGER B0.26 SM @B0.04 SMD @B0.50 SPI @B0.60 SSF @B0.4814 SSP @B0.061111114 SSP 10 existing: 1STD SST @B0.03 STP @B0.25 SWC @B0.25 TFG @B0.30 TNL @B0.20 TPCS @B1.00 TSR @B0.0111 TSR 10 existing: 1STD WACOAL @B0.70 YGG @B0.067</p> <p>XR KGEN 5:1n @B1.00</p> <p>Conversion AIE-W2 0.25:1w @B1.00 (final) MINT-W8 1:1w @B28.00 (final, "SP")</p>	<p>3</p>	<p>4</p> <p>PUBLIC HOLIDAY (Constitution Day)</p>	<p>5</p> <p>SPECIAL PUBLIC HOLIDAY</p>

ANTI-CORRUPTION PROGRESS INDICATOR

คำอธิบายผลการประเมินแต่ละระดับ

ระดับที่ 1 มีนโยบาย (Committed)

มีคำมั่นหรือมติคณะกรรมการในเรื่องการดำเนินธุรกิจที่จะไม่มีส่วนเกี่ยวข้องกับการทุจริตและการดูแลให้บริษัทปฏิบัติตามกฎหมายที่เกี่ยวข้อง

ระดับที่ 2 ประกาศเจตนารมณ์ (Declared)

มีการประกาศเจตนารมณ์เข้าเป็นแนวร่วมปฏิบัติของภาคเอกชนไทยในการต่อต้านการทุจริต (CAC) หรือโครงการต่อต้านทุจริตที่กำหนดให้องค์กรต้องมีกระบวนการในทำนองเดียวกัน

ระดับที่ 3 มีมาตรการป้องกัน (Established)

มีมาตรการป้องกัน การประเมินความเสี่ยง การสื่อสารและฝึกอบรมแก่พนักงาน รวมทั้งการดูแลให้มีการดำเนินการและการทบทวนความเหมาะสมของมาตรการอย่างสม่ำเสมอ

ระดับที่ 4 ได้รับการรับรอง (Certified)

มีการสอบทานจากคณะกรรมการตรวจสอบหรือผู้สอบบัญชีที่สำนักงาน ก.ล.ต. ให้ความเห็นชอบ และได้รับการรับรองหรือผ่านการตรวจสอบเพื่อให้ความเชื่อมั่นอย่างเป็นอิสระจากหน่วยงานภายนอก (เช่น CAC)

ระดับที่ 5 ขยายผลสู่ผู้ที่เกี่ยวข้อง (Extended)

มีการขยายผลการดำเนินนโยบายต่อต้านการทุจริตสู่ผู้ที่เกี่ยวข้องในห่วงโซ่อุปทาน และการเปิดเผยข้อมูลเกี่ยวกับกรณีทุจริตที่เกิดขึ้น

เปิดเผยบ้างแต่ไม่มีนโยบายที่ชัดเจน

ไม่เปิดเผยหรือไม่มีนโยบาย

CG SCORE: การจัดอันดับบรรษัทภิบาล

คำอธิบายผลการประเมินแต่ละระดับ

ระดับคะแนน 5 (90-100) : ดีเลิศ



ระดับคะแนน 4 (80-89) : ดีมาก



ระดับคะแนน 3 (70-79) : ดี



NR. : ไม่ปรากฏชื่อในรายงาน CGR

"Disclaimer: การเปิดเผย (ก) ผลสำรวจในเรื่องการกำกับดูแลกิจการ (Corporate Governance Report) ที่จัดทำโดยสมาคมส่งเสริมสถาบันกรรมการบริษัทไทย (IOD) และ (ข) ผลการประเมินดัชนีชี้วัดความดีความชอบในการป้องกันการมีส่วนเกี่ยวข้องกับการทุจริตคอร์รัปชัน (Anti-Corruption Progress Indicators) ที่จัดทำโดยสถาบันที่เกี่ยวข้อง ซึ่งมีการเปิดเผยโดยสำนักงานคณะกรรมการกำกับหลักทรัพย์และตลาดหลักทรัพย์นี้ เป็นการสำรวจและประเมินโดยสมาคมหรือสถาบันที่เกี่ยวข้องจากข้อมูลที่ได้รับจากบริษัทจดทะเบียนตามที่บริษัทจดทะเบียนได้ระบุใน (ก) แบบแสดงข้อมูลตามหลักเกณฑ์ Corporate Governance Report of Thai Listed Companies (CGR) ประจำปี และ (ข) แบบแสดงข้อมูลเพื่อการประเมิน Anti-Corruption ซึ่งได้อ้างอิงข้อมูลจากแบบแสดงรายการข้อมูลประจำปี (แบบ 56-1) รายงานประจำปี (แบบ 56-2) หรือในเอกสารหรือรายงานอื่นที่เกี่ยวข้องของบริษัทจดทะเบียนนั้น แล้วแต่กรณี โดยเป็นการสำรวจและประเมินจากข้อมูลของบริษัทจดทะเบียนที่มีการเปิดเผยต่อสาธารณะ และเป็นข้อมูลที่ผู้ลงทุนทั่วไปสามารถเข้าถึงได้ และเป็นการดำเนินการตามนโยบายของสำนักงานคณะกรรมการกำกับหลักทรัพย์และตลาดหลักทรัพย์

ทั้งนี้ ผลการสำรวจหรือผลการประเมินดังกล่าวเป็นการนำเสนอในมุมมองของ IOD หรือสถาบันที่เกี่ยวข้องซึ่งเป็นบุคคลภายนอก โดยมีได้เป็นการประเมินการปฏิบัติของบริษัทจดทะเบียนในตลาดหลักทรัพย์แห่งประเทศไทย และมีได้ใช้ข้อมูลภายในเพื่อการประเมินแต่อย่างใด

เนื่องจากผลสำรวจหรือผลการประเมินดังกล่าวเป็นเพียงผลสำรวจหรือผลการประเมิน ณ วันที่ปรากฏในผลสำรวจหรือผลการประเมินเท่านั้น ดังนั้น ผลสำรวจหรือผลการประเมินจึงอาจเปลี่ยนแปลงได้ภายหลังวันดังกล่าว หรือเมื่อข้อมูลที่เกี่ยวข้องมีการเปลี่ยนแปลง ทั้งนี้ บริษัทหลักทรัพย์ [ม] มิได้ยืนยัน ตรวจสอบ หรือรับรองความถูกต้องครบถ้วนของผลสำรวจหรือผลการประเมินดังกล่าวแต่อย่างใด"

CG SCORE: การจัดอันดับบริษัทกษา

AAV	AUCT	BRR	CPF	EPG	HANA	KKP	METCO	NYT	PR9	S	SE-ED	SST	THANI	TQM	U
ADVANC	AWC	BTS	CPI	ETC	HARN	KSL	MFEC	OISHI	PREB	S&J	SELIC	STA	THCOM	TRC	UAC
AF	AYUD	BTW	CPN	FPI	HMPRO	KTB	MINT	OR	PRG	SAAM	SENA	STEC	THG	TRU	UBIS
AH	BAFS	BWG	CRC	FPT	ICC	KTC	MANO	ORI	PRM	SABINA	SENAJ	STI	THIP	TRUE	UV
AIRA	BANPU	CENTEL	CSS	FSMART	ICHI	LALIN	MOONG	OSP	PROUD	SAMART	SHR	SUN	THRE	TSC	VGI
AKP	BAY	CFRESH	DDD	GBX	III	LANNA	MSC	OTO	PSH	SAMTEL	SIRI	SUSCO	THREL	TSR	VIH
AKR	BBL	CHEWA	DELTA	GC	ILINK	LH	MST	PAP	PSL	SAT	SIS	SUTHA	TIPI	TSTE	WACOAL
ALT	BCP	CHO	DEMCO	GCAP	ILM	LHFG	MTC	PCSGH	PTG	SC	SITHAI	SVI	TIPCO	TSTH	WAVE
AMA	BCPG	CIMBT	DRT	GFPT	INTUCH	LIT	MVP	PDG	PTT	SCB	SMK	SYMC	TISCO	TTA	WHA
AMATA	BDMS	CK	DTAC	GGC	IP	LPN	NCL	PDJ	PTTEP	SCC	SMPC	SYNTEC	TK	TTB	WHAUP
AMATAV	BEM	CKP	DUSIT	GLAND	IRPC	MACO	NEP	PG	PTTGC	SCCC	SNC	TACC	TKT	TTCL	WICE
ANAN	BGC	CM	EA	GLOBAL	ITEL	MAJOR	NER	PHOL	PYLON	SCG	SONIC	TASCO	TMT	TTW	WINNER
AOT	BGRIM	CNT	EASTW	GPI	IVL	MAKRO	NKI	PLANB	Q-CON	SCGP	SPALI	TCAP	TNDT	TU	ZEN
AP	BIZ	COM7	ECF	GPSC	JWD	MALEE	NOBLE	PLANET	QH	SCM	SPI	TEAMG	TNITY	TVDH	
ARIP	BKI	COMAN	ECL	GRAMMY	K	MBK	NSI	PLAT	QTC	SDC	SPRC	TFMAMA	TOA	TVI	
ARROW	BOL	COTTO	EE	GULF	KBANK	MC	NVD	PORT	RATCH	SEAFCO	SPVI	TGH	TOP	TVO	
ASP	BPP	CPALL	EGCO	GUNKUL	KCE	MCOT	NWR	PPS	RS	SEAOIL	SSSC	THANA	TPBI	TWPC	

2S	APCS	BEYOND	CMC	ESSO	HTC	JMART	LHK	NBC	PMTA	RT	SGF	SRICHA	TIGER	TRT	WP
7UP	APURE	BFIT	COLOR	ESTAR	HYDRO	JMT	LOXLEY	NCAP	PPP	RWI	SIAM	SSC	TITLE	TSE	XO
ABICO	AQUA	BJC	CPL	ETE	ICN	KBS	LRH	NCH	PPPM	S11	SINGER	SSF	TKN	TVT	XPG
ABM	ASAP	BJCHI	CPW	FE	IFS	KCAR	LST	NETBAY	PRIME	SA	SKE	STANLY	TKS	TWP	YUASA
ACE	ASEFA	BLA	CRD	FLOYD	IMH	KEX	M	NEX	PRIN	SAK	SKN	STGT	TM	UEC	
ACG	ASIA	BR	CSC	FN	IND	KGI	MATCH	NINE	PRINC	SALEE	SKR	STOWER	TMC	UMI	
ADB	ASIAN	BROOK	CSP	FNS	INET	KIAT	MBAX	NRF	PSG	SAMCO	SKY	STPI	TMD	UOBKH	
AEONTS	ASIMAR	CBG	CWT	FORTH	INSET	KISS	MEGA	NTV	PSTC	SANKO	SLP	SUC	TMI	UP	
AGE	ASK	CEN	DCC	FSS	INSURE	KOOL	MEGA	OCC	PT	SAPPE	SMIT	SWC	TMLL	UPF	
AHC	ASN	CGH	DCON	FTE	IRC	KTIS	MFC	OGC	PTECH	SAWAD	SMT	SYNEX	TNL	UPOIC	
AIT	ATP30	CHARAN	DHOUSE	FVC	IRCP	KUMWEL	MGT	PATO	QLT	SCI	SNP	TAE	TNP	UTP	
ALL	B	CHAYO	DOD	GEL	IT	KUN	MICRO	PB	RBF	SCN	SO	TAKUNI	TOG	VCOM	
ALLA	BA	CHG	DOHOME	GENCO	ITD	KWC	MILL	PICO	RCL	SCP	SORKON	TCC	TPA	VL	
ALUCON	BAM	CHOTI	DV8	GJS	J	KWM	MITSIB	PIMO	RICHY	SE	SPA	TCMC	TPAC	VPO	
AMANAH	BC	CHOW	EASON	GYT	JAS	L&E	MK	PJW	RML	SFLEX	SPC	TEAM	TPCS	VRANDA	
AMARIN	BCH	CI	EFORL	HEMP	JCK	LDC	MODERN	PL	ROUNA	SFP	SPCG	TFG	TPS	WGE	
APCO	BEC	CIG	ERW	HPT	JCKH	LEO	MTI	PM	RPC	SFT	SR	TFI	TRITN	WIK	

A	AS	BROCK	CMAN	EP	HUMAN	KASET	M-CHAI	NNCL	PRAKIT	SGP	SQ	TNH	TTI	WIN	
AI	AU	BSBM	CMO	F&D	IHL	KCM	MCS	NOVA	PRAPAT	SICT	SSP	TNR	TYCN	WORK	
AIE	B52	BSM	CMR	FMT	IIG	KK	NDX	PRECHA	SIMAT	STAR	STARK	TOPP	UKEM	WPH	
AJ	BEAUTY	BTNC	CPT	GIFT	INGRS	KKC	MJD	NUSA	PTL	SISB	STC	TPCH	UMS	YGG	
ALPHAX	BGT	BYD	CRANE	GLOCON	INOX	KWI	MORE	PAF	RJH	SK	SUPER	TPJPL	UNIQU	ZIGA	
AMC	BH	CAZ	CSR	GREEN	JAK	KYE	MUD	PF	RP	SMART	SVOA	TPJPP	UPA		
APP	BIG	CCP	D	GSC	JR	LEE	NC	PK	RPH	SOLAR	TC	TPLAS	UREKA		
AO	BLAND	CGD	EKH	GTB	JTS	LPH	NDR	PLE	RSP	SPACK	TCCC	TPOLY	VIBHA		
ARIN	BM	CITY	EMC	HTECH	JUBILE	MATI	NFC	PPM	SABUY	SPG	THMUI	TQR	W		

Anti-corruption Progress Indicator

ได้รับการรับรอง

2S	AYUD	BSBM	CPN	FPI	HENG	KBS	MATCH	NOBLE	PM	QH	SE-ED	SSF	THANI	TPCS	UOBKH
7UP	B	BTS	CRC	FPT	HMPRO	KCAR	MBAX	NOK	PPP	QLT	SELIC	SSP	THCOM	TPP	UPF
ADVANC	BAFS	BWG	CSC	FSMART	HTC	KCE	MBK	NSI	PPPM	QTC	SENA	SSSC	THIP	TRU	UV
AF	BAM	CEN	DCC	FSS	ICC	KGI	MC	NWR	PPS	RATCH	SGP	SST	THRE	TRUE	VGI
AI	BANPU	CENTEL	DELTA	FTE	ICHI	KKP	MCOT	OCC	PR9	RML	SINGER	STA	THREL	TSC	VIH
AIE	BAY	CFRESH	DEMCO	GBX	IFS	KSL	META	OGC	PREB	RWI	SIRI	STGT	TIDLOR	TSTE	WACOAL
AIRA	BBL	CGH	DIMET	GC	III	KTB	MFC	ORI	PRG	S&J	SITHAI	STOWER	TIPCO	TSTH	WHA
AJ	BCH	CHEWA	DRT	GCAP	ILINK	KTC	MFEC	PAP	PRINC	SAAM	SKR	SUSCO	TISCO	TTA	WHAUP
AKP	BCP	CHOTI	DTAC	GEL	INET	KWI	MILL	PATO	PRM	SABINA	SMIT	SVI	TKS	TTB	WICE
AMA	BCPG	CHOW	DUSIT	GFPT	INSURE	L&E	MINT	PB	PROS	SAPPE	SMK	SYMC	TKT	TTCL	WIK
AMANAH	BE8	CIG	EA	GGC	INTUCH	LANNA	MONO	PCSGH	PSH	SAT	SMPC	SYNTEC	TMILL	TU	XO
AMATA	BEC	CIMBT	EASTW	GJS	IRC	LH	MOONG	PDG	PSL	SC	SNC	TAE	TMT	TVDH	YUASA
AMATAV	BEYOND	CM	EGCO	GPI	IRPC	LHFG	MSC	PDJ	PSTC	SCB	SNP	TAKUNI	TNITY	TVI	ZEN
AP	BGC	CMC	EP	GPSC	ITEL	LHK	MST	PG	PT	SCC	SORKON	TASCO	TNL	TVO	ZIGA
APCS	BGRIM	COM7	EPG	GSTEEL	IVL	MTC	PHOL	PTG	SCCC	SPACK	SPACK	TCAP	TNP	TWPC	
AS	BKI	COTTO	ERW	GULF	JKN	LRH	MTI	PK	PTT	SCG	SPALI	TCMC	TNR	U	
ASIAN	BLA	CPALL	ESTAR	GUNKUL	JR	M	NBC	PL	PTTEP	SCGP	SPC	TFG	TOG	UBE	
ASK	BPP	CPF	ETE	HANA	K	MAJOR	NEP	PLANB	PTTGC	SCM	SPI	TFI	TOP	UBIS	
ASP	BROOK	CPI	FE	HARN	KASET	MAKRO	NINE	PLANET	PYLON	SCN	SPRC	TFMAMA	TOPP	UEC	
AWC	BRR	CPL	FNS	HEMP	KBANK	MALEE	NKI	PLAT	Q-CON	SEAOIL	SRICHA	TGH	TPA	UKEM	

ประกาศเจตนา

AH	B52	CPW	ECF	FLOYD	J	KEX	NCAP	OR	SAK	SUPER	TMI	VARO			
ALT	CH	DDD	EKH	GLOBAL	JMART	KUMWEL	NOVA	PIMO	SIS	SVT	TQM	VIBHA			
APCO	CI	DHOUSE	ETC	ILM	JMT	LDC	NRF	PLE	SSS	TKN	TRT	W			
ASW	CPR	DOHOME	EVER	INOX	JTS	MEGA	NUSA	RS	STECH	TMD	TSI	WIN			