

Investment Strategy

- **สรุปภาพรวมตลาด:**
- หุ้นฝั่ง DM ปรับตัวลง นำลงโดยหุ้นยุโรป STOXX600 ปิด -0.83% จากปรับปรุงกฎหมายควบคุมรายคาครั้งแรกในรอบ 20 ปี กดดันหุ้นกลุ่มสุขภาพปรับตัวลง -2.5% ขณะที่หุ้นญี่ปุ่น Nikkei225 ปิด -0.71% หลังนักลงทุนขายรอดูท่าทีการรายงานงบกว่า 100 บริษัทในวันพฤหัสบดีและการประชุม BOJ ด้านหุ้นสหรัฐปิดผสมผสานโดยหุ้นที่อ่อนไหวกับความกังวลเศรษฐกิจในกลุ่มขนส่งและความกังวลในภาคธนาคาร กดให้ S&P 500 ปรับตัวลง -0.38% อย่างไรก็ดี รายงานผลประกอบการของ Microsoft และ Alphabet ที่ออกมาแข็งแกร่ง หนุนให้ Nasdaq ปิดในแดนบวก +0.47%
- ราคาน้ำมัน WTI ร่วง -3.52% สู่ระดับ 74.36 \$/bbl ปรับตัวลง 2 วันติด แม้ EIA รายงานปริมาณน้ำมันดิบคงคลังสหรัฐลดลงมากกว่าคาด แต่ความกังวลแนวโน้มเศรษฐกิจจะชะลอตัว ท่ามกลางคาดการณ์การขึ้นดอกเบี้ยในการประชุมรอบ พ.ค. ของ 3 ธนาคารกลางใหญ่อย่างสหรัฐ ยุโรป และอังกฤษ
- วานนี้ HSCEI รีบาว์น +0.8% นำโดยหุ้นกลุ่มเทคโนโลยี หลังนักลงทุนช้อนซื้อหุ้นที่ปรับตัวลงแรงในวันก่อนหน้า ขณะที่หุ้นจีนแผ่นดินใหญ่ CSI 300 ทรงตัว -0.09% ด้านหุ้นอินเดีย Nifty50 +0.25% ยังคงรักษาสถิติปรับตัวขึ้นต่อเนื่องเป็นวันที่ 3...เข้านี้หุ้นเอเชียเปิดในแดนลบ โดยนักลงทุนมุ่งความสนใจไปที่การตัดสินใจการประชุมนโยบายการเงินครั้งแรกของ Kazuo Ueda ประธาน BOJ คนใหม่
- กลยุทธ์การลงทุนวันนี้คัดดัชนีแกว่งทดสอบขึ้น 1550 โดยมีแนวรับ, แนวต้านบริเวณ 1535-1550 +/- หลังสถานการณ์ยูเครน-รัสเซียผ่อนคลายลงหลังประธานาธิบดี จิ้นผิง ได้สนทนากับทรัมป์กับประธานาธิบดี โจ ไบเดน เชเลนส์ ผู้นำยูเครน ในวันที่ โดยผู้นำทั้งสองได้หารือกันเกี่ยวกับแนวทางสร้างสันติภาพในยูเครน / รายงานตัวเลขส่งออกมี.ค.66 ทำได้ต่ำกว่าคาด (-4.2% YoY) สนับสนุน Sentiment การค้าโลก ปัจจัยกดดัน SET Index แม้ SCC รายงานงบออกมาดีแต่ DELTA กำไร 1Q23 ต่ำกว่าที่ตลาดคาด 10% โดยทุกๆ 10 บาทของ DELTA ส่งผลต่อดัชนีราว 1 จุด

SCC : เก็งกำไรตามงบ 1Q23 ที่ออกมาดีกว่าคาดอย่างมี "นัยสำคัญ" จากกำไรการปรับมูลค่ายุติธรรมของเงินลงทุนใน SCG Logistics จากการรวมธุรกิจ SCGJWD Logistics / หากไม่รวมรายการดังกล่าว กำไรจะอยู่ที่ 4,516 ล้านบาท เพิ่มขึ้น 3,446 ล้านบาท จากไตรมาสก่อน จากส่วนต่างราคาขายสินค้าเคมีภัณฑ์ (HDPE PP) และปริมาณขายที่เพิ่มขึ้น รวมถึงธุรกิจปูนซีเมนต์และวัสดุก่อสร้างที่ดีขึ้นมากหลังราคาปูนปรับตัวบวกมาอยู่ที่ระดับมากกว่า 2 พันบาท/ตัน

PRM : ตลาดเชื่อว่างบ 1Q23F จะเติบโตราว 80-100% YoY จากธุรกิจเรือขนส่งน้ำมัน (FSU) / GPM ปรับตัวสูงขึ้น และราคาน้ำมันดิบที่มีลักษณะ Sideway to Sideway down เป็นบวกเชิงจิตวิทยาต่อ PRM ในแง่การเร่ง restocking ของบริษัทพลังงาน

BH : กำไรสุทธิ 1Q23F ของ BH ออกมา 1,584 ล้านบาท (+118% yoy, +2% qoq) สูงกว่าที่เราและตลาดคาด จากทั้งรายได้ที่เติบโตกว่ากระโดดจากจำนวนผู้ป่วยต่างชาติที่เพิ่มขึ้นมาก +78% yoy และอัตรากำไรขั้นต้นที่สูงกว่าคาด ทำสถิติสูงสุด ทำให้เราคาดว่าวันนี้ราคาหุ้นจะปรับตัวขึ้นได้ดีจากแนวโน้มที่สดใส

Fundamental Stock

- **SCC :** กำไรสุทธิ 1Q23 อยู่ที่ 16,256 ล้านบาท สูงกว่าประมาณการของเราที่ 237% เนื่องจากการปรับมูลค่าสินทรัพย์แบบครั้งเดียวที่ 1.195 หมื่นล้านบาท ด้านกำไรปกติอยู่ที่ 4.6 พันล้านบาท เพิ่มขึ้น 354% qoq จากหน่วยเคมีภัณฑ์และซีเมนต์พื้นผิว อย่างไรก็ตาม การฟื้นตัวของอุปสงค์พลาสติกในจีนยังคงน่าผิดหวัง สร้างแรงกดดันต่อกำไรต่อหุ้นในระยะสั้นของ SCC คงคำแนะนำถือที่ราคาเป้าหมาย 345 บาท

CGS-CIMB : ตัวเลขทางเศรษฐกิจที่ควรติดตาม

- 27 เม.ย. : สหรัฐประกาศตัวเลข GDP Annualized QoQ ไตรมาส1/23 จากไตรมาสก่อนหน้าที่ 2.6%
- 27 เม.ย. : สหรัฐประกาศตัวเลข Personal Consumption ไตรมาส1/23 จากไตรมาสก่อนหน้าที่ 1.0%
- 27 เม.ย. : สหรัฐประกาศตัวเลข Pending Home Sales MoM เดือน มี.ค. จากเดือนก่อนหน้าที่ 0.8%
- 28 เม.ย. : สหรัฐประกาศตัวเลข Personal Income เดือน มี.ค. จากเดือนก่อนหน้าที่ 0.3%
- 28 เม.ย. : สหรัฐประกาศตัวเลข Personal Spending เดือน มี.ค. จากเดือนก่อนหน้าที่ 0.2%
- 30 เม.ย. : จีนประกาศตัวเลข Manufacturing PMI เดือน เม.ย. จากเดือนก่อนหน้าที่ 51.9

Market Summary

Market Data	Close	Chg	Chg (%)
SET Index	1,543.95	3.75	0.24%
High	1,549.81	9.61	0.62%
Low	1,532.08	-8.12	-0.53%
SET 50 Index	934.54	2.92	0.31%
SET 100 Index	2,084.30	5.69	0.27%
MAI Index	510.11	2.62	0.52%
Volume (m share)	12,252.99		
Value (Btmn)	42,479.54		
P/E (x)	18.48		
DOW JONES	33,301.87	-228.96	-0.68%
NASDAQ	11,854.35	55.19	0.47%
FTSE100	7,852.64	-38.49	-0.49%
JAPAN	28,416.47	-203.60	-0.71%
HONG KONG	19,757.27	139.39	0.71%
KOREA	2,484.83	-4.19	-0.17%
SINGAPORE	3,293.91	-2.65	-0.08%
MALAYSIA	1,414.25	-10.94	-0.77%
CHINA	3,264.10	-0.77	-0.02%
PHILIPPINES	6,540.24	-53.15	-0.81%
VIETNAM	1,040.80	5.95	0.57%
INDONESIA	6,910.15	88.34	1.29%
INDIA	60,300.58	169.87	0.28%

SET Daily Trading (THB m)	Buy	Sell	Net
Local Institutions	3,290.03	3,597.69	-307.66
Proprietary Trading	2,869.79	4,105.06	-1,235.27
Foreign Investors	22,225.20	20,814.12	1,411.08
Local Individuals	14,094.53	13,962.67	131.86

Bond Trading - Net (THB m)	Short-term (TTM<1Y)	Long-term (TTM>1Y)	Total
Asset Mgmt. Companies	11,658.42	3,726.00	15,384.43
Domestic Companies	99.81	3,422.37	3,522.18
Foreign Companies	-1,731.76	6,626.24	4,894.48
Total Trading Value	39,312.94	43,978.82	83,291.77

Fixed Income	Close	Chg	Chg (%)
U.S. Bond Yield - 10Y (%)	3.44	0.02	0.44%

Commodities	Close	Chg	Chg (%)
WTI Crude (Nymex) (US\$/bbl)	74.30	-2.77	-3.59%
Brent Crude (US\$/bbl)	77.69	-3.08	-3.81%
Singapore GRM (US\$/bbl)	3.02	0.23	8.24%
Newcastle Coal Spot (US\$/ton)	190.15	1.10	0.58%
Gold Spot (Comex) (US\$/oz)	1985.70	-8.30	-0.42%
Baltic Dry Index	1536.00	26.00	1.72%

CURRENCY	Close	Chg	Chg (%)
USD/THB	34.13	-0.24	-0.70%
USD/JPY	133.65	-0.05	-0.04%
EUR/USD	1.10	0.01	0.64%

Source : Aspen, Bloomberg, ThaiBMA, Datastream

Technical Pick

กลยุทธ์ : SET Index ปรับตัวลดลงไปทดสอบแนวรับสำคัญของโครงสร้างในระยะยาวที่ 1540 ถ้าหลุดจะมีโอกาสปรับตัวลดลงต่อเนื่องไปทดสอบแนวรับถัดไปที่ 1520 แต่เรายังคงแนะนำให้เน้นการเข้าซื้อในหุ้นรายตัว โดยมีแนวต้านที่ 1560 และ 1570

TIDLOR

แนวรับ : 21.40 และ 21.00
แนวต้าน : 22.00 และ 22.70
STOP LOSS ถ้าราคาหุ้นปิดต่ำกว่า 20.50

DITTO

แนวรับ : 27.75 และ 27.50
แนวต้าน : 30.00 และ 32.00
STOP LOSS ถ้าราคาหุ้นปิดต่ำกว่า 25.25

Technical highlights

SET Index : แนวรับ 1540 ถ้าหลุดแนวรับถัดไป 1520 แนวต้าน 1560

ทิศทางตลาด : SET Index ปิดที่ 1,543.95 จุด เพิ่มขึ้น 3.75 จุด มูลค่าการซื้อขาย 42,479 ล้านบาท ตลาดหุ้นไทยเมื่อวานเคลื่อนไหวในกรอบแคบที่บริเวณแนวรับสำคัญ 1540-1544 หลังจากปรับตัวลดลงเกิดสัญญาณขายทางเทคนิคหลุดแนวรับที่ 1560 ลงไป แต่เราแนะนำให้ใช้เป็นจังหวะในการเข้าซื้อ



Daily: เคลื่อนไหวในกรอบแคบที่แนวรับสำคัญ 1540-1544 ซึ่งเราคาดว่า น่าจะเป็นแนวรับสำคัญของโครงสร้างระยะยาวรายสัปดาห์ที่ 1540-1544 หลังจากปรับตัวลดลงหลุดแนวรับสำคัญที่ 1560 ลงไป พร้อมด้วยมูลค่าการซื้อขายที่เพิ่มสูงขึ้น หากปรับตัวลดลงต่ำกว่า 1540 ลงไป แนวโน้มในระยะสั้นมีโอกาสปรับตัวลดลงต่อเนื่องไปทดสอบแนวรับถัดไปที่ 1520 ตามกรอบแนวโน้มขาลง โดยมีแนวต้านที่ 1560 และ 1570

กลยุทธ์ : SET Index ปรับตัวลดลงไปทดสอบแนวรับสำคัญของโครงสร้างในระยะยาวที่ 1540 ถ้าหลุดจะมีโอกาสปรับตัวลดลงต่อเนื่องไปทดสอบแนวรับถัดไปที่ 1520 แต่เรายังคงแนะนำให้เน้นการเข้าซื้อในหุ้นรายตัว โดยมีแนวต้านที่ 1560 และ 1570

Most Active Value:		แนวรับ	แนวต้าน
PTTEP	สัญญาณขาย แนวโน้มลงทดสอบ 147 และ 144 แนวต้าน 154	147 / 141	154 / 155
SCB	แนวต้านสำคัญ 105 ถ้าทะลุผ่านขึ้นไปได้ แนวต้านถัดไป 110 และ 112	104 / 102	105 / 106
DELTA	แนวรับสำคัญ 860 ถ้าหลุดแนวรับถัดไป 840 แนวต้าน 900 และ 920	880 / 860	900 / 920
KBANK	ซื้อที่แนวรับ 126-127 แนวต้าน 130 และ 132	127 / 126	130 / 132
TOP	ซื้อที่แนวรับ 47.00 แนวต้าน 49.00	47.00 / 46.50	48.50 / 49.00
KTC	แนวโน้มขึ้นทดสอบ 54.50 และ 56.00 แนวรับสำคัญ 52.00	52.50 / 52.00	54.50 / 56.00
KTB	แนวโน้มขึ้นทดสอบ 19.20 และ 19.70 แนวรับสำคัญ 17.70	18.00 / 17.70	19.00 / 19.20
BBL	แนวโน้มขึ้นทดสอบ 162 และ 165 แนวรับสำคัญ 155	157 / 155	160 / 162
CPALL	แนวโน้มขึ้นทดสอบ 65.00 และ 67.00 แนวรับสำคัญ 62.50	64.00 / 63.00	65.00 / 67.00
BANPU	ซื้อที่แนวรับ 9.10-9.15 แนวต้าน 9.45 และ 9.70	9.15 / 9.10	9.45 / 9.70

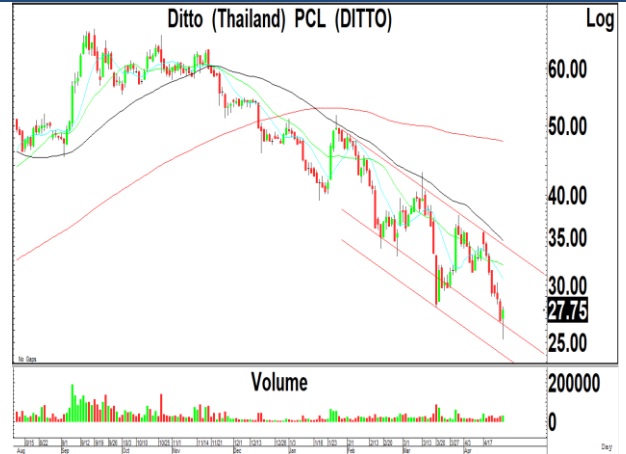
Ngern Tid Lor (TIDLOR TB; THB 21.40) – ซื้อ

- แนวรับ : 21.40 และ 21.00
- แนวต้าน : 22.00 และ 22.70
- ราคาหุ้นปรับตัวเพิ่มขึ้นเกิดสัญญาณฟื้นตัวทางเทคนิค พร้อมด้วยปริมาณการซื้อขายที่เพิ่มสูงขึ้น หลังจากปรับตัวลดลงต่อเนื่องเข้าใกล้จุดต่ำสุดเดิม ทำให้แนวโน้มในระยะสั้นยังมีโอกาสปรับตัวเพิ่มขึ้นต่อเนื่อง
- MACD ปรับตัวเพิ่มขึ้นเหนือเส้นค่าเฉลี่ยในแดนบวก เครื่องมือทางเทคนิคชี้วัดแนวโน้มลงเคลื่อนไหวเหนือแนวโน้มขึ้น RSI ปรับตัวลดลงต่ำกว่าระดับ 40
- แนะนำซื้อ TIDLOR โดยมีแนวรับที่ 21.40 และ 21.00 เพื่อคาดหวังการปรับตัวเพิ่มขึ้นไปทดสอบแนวต้านที่ 22.00 และ 22.70 เป็นจุดขายทำกำไร
- STOP LOSS ถ้าราคาหุ้นปิดต่ำกว่า 20.50



Ditto (Thailand) (DITTO TB; THB 27.75) – ซื้อ

- แนวรับ : 27.75 และ 27.50
- แนวต้าน : 30.00 และ 32.00
- ราคาหุ้นปรับตัวเพิ่มขึ้นเกิดสัญญาณฟื้นตัวทางเทคนิค พร้อมด้วยปริมาณการซื้อขายที่เพิ่มสูงขึ้น หลังจากปรับตัวลดลงไปทดสอบแนวรับของกรอบแนวโน้มขาลง ทำให้แนวโน้มในระยะสั้นยังมีโอกาสปรับตัวเพิ่มขึ้นต่อเนื่อง
- MACD ปรับตัวลดลงต่ำกว่าเส้นค่าเฉลี่ยในแดนลบ เครื่องมือทางเทคนิคชี้วัดแนวโน้มลงเคลื่อนไหวเหนือแนวโน้มขึ้น RSI ปรับตัวลดลงต่ำกว่าระดับ 40
- แนะนำซื้อ DITTO โดยมีแนวรับที่ 27.75 และ 27.50 เพื่อคาดหวังการปรับตัวเพิ่มขึ้นไปทดสอบแนวต้านที่ 30.00 และ 32.00 เป็นจุดขายทำกำไร
- STOP LOSS ถ้าราคาหุ้นปิดต่ำกว่า 25.25



Trading Pick Follow up:

		แนวรับ	แนวต้าน
KTC	แนวโน้มขึ้นทดสอบ 54.50 และ 56.00 แนวรับสำคัญ 52.00	52.50 / 52.00	54.50 / 56.00
KLINIQ	แนวโน้มขึ้นทดสอบ 43.50 และ 45.50 แนวรับสำคัญ 39.25	41.50 / 41.00	43.50 / 45.50
CPN	แนวโน้มขึ้นทดสอบ 71.50 และ 73.00 แนวรับสำคัญ 67.50	68.50 / 67.50	71.50 / 73.00
BRR	แนวโน้มขึ้นทดสอบ 7.80 และ 8.25 แนวรับสำคัญ 7.10	7.35 / 7.20	7.80 / 8.25
INTUCH	แนวโน้มขึ้นทดสอบ 77.00 และ 78.00 แนวรับสำคัญ 73.00	74.50 / 74.00	77.00 / 78.00
GPSC	แนวโน้มขึ้นทดสอบ 65.00 และ 66.50 แนวรับสำคัญ 61.00	62.50 / 62.00	65.00 / 66.50
BBL	STOP LOSS ถ้าปรับตัวลดลงต่ำกว่า 155 ลงไป แนวรับถัดไป 150 และ 146	155 / 152	158 / 160
AS	แนวโน้มขึ้นทดสอบ 15.50 และ 15.80 แนวรับสำคัญ 14.40	14.40 / 14.00	15.50 / 15.80

Thailand Derivative Market

SET50 Index Futures

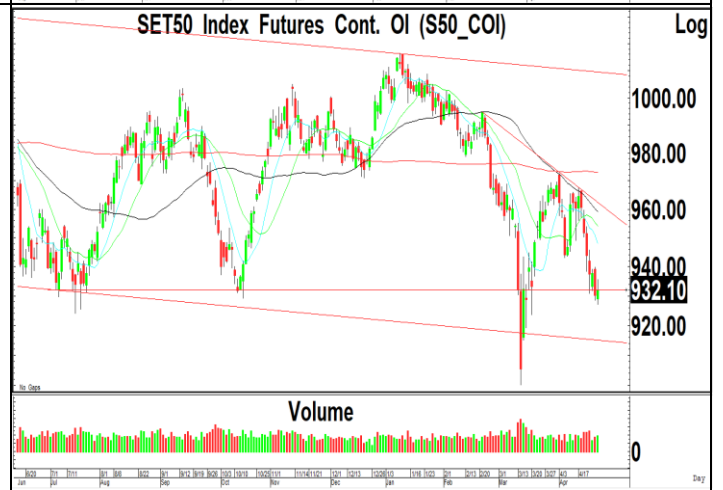
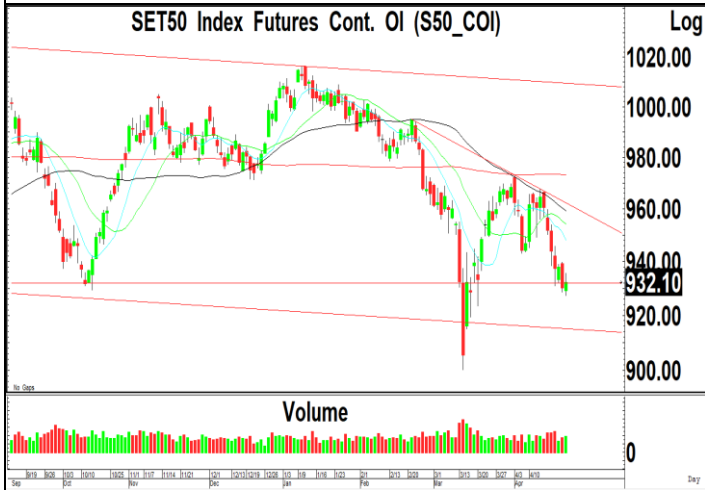
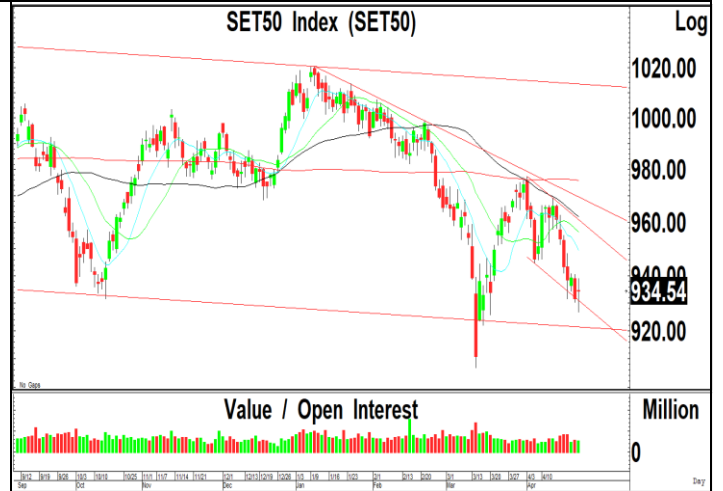
S50M23:932.10 เคลื่อนไหวในกรอบแคบที่แนวรับสำคัญ 930 หลังจากปรับตัวลดลงเกิดสัญญาณขายทางเทคนิคที่แนวต้าน 940 แต่เราคาดว่า การปรับตัวลดลงไปทดสอบแนวรับที่ 930 น่าจะมีโอกาสฟื้นตัวกลับขึ้นไป เนื่องจากเป็นแนวรับสำคัญของโครงสร้างในระยะยาว หากหลุดแนวรับสำคัญที่ 927 ลงไป จะมีแนวรับถัดไปที่ 915 แต่เราแนะนำให้ Open Long ที่แนวรับสำคัญ 930

แนวรับ : 930 และ 927

แนวต้าน : 940 และ 942

คำแนะนำ: เราแนะนำให้ Open Long ใน S50M23 ที่แนวรับ 930 เพื่อคาดหวังการปรับตัวเพิ่มขึ้นไปทดสอบแนวต้านที่ 942 และ 950

STOP LOSS สถานะ Long ถ้า S50M23 ปรับตัวลดลงต่ำกว่า 927



Thailand Derivative Market

Spot Gold:1990 ราคาทองคำปรับตัวเพิ่มขึ้นไปทดสอบแนวต้านสำคัญที่ 2010 ก่อนที่จะปรับตัวลดลงไปทดสอบแนวรับที่ 1990 แต่เรายังคงคาดว่าแนวโน้มของราคาทองคำยังมีความเสี่ยงในการปรับตัวลดลงไปทดสอบแนวรับที่ 1980 ถ้าหลุดจะมีแนวรับถัดไปที่ 1930 และ 1900 โดยมีแนวต้านสำคัญที่ 2010 ในขณะที่ค่าเงินบาทปรับตัวลดลงไปทดสอบแนวรับที่ 34.00 หลังจากปรับตัวลดลงหลุดแนวรับที่ 34.20 ลงไป

แนวรับ : 1985 และ 1970

แนวต้าน : 2020 และ 2035

คำแนะนำ: เราแนะนำให้ Open Short ใน GOM23 ที่แนวต้าน 2020 เพื่อคาดหวังการปรับตัวลดลงไปทดสอบแนวรับที่ 1985 และ 1970

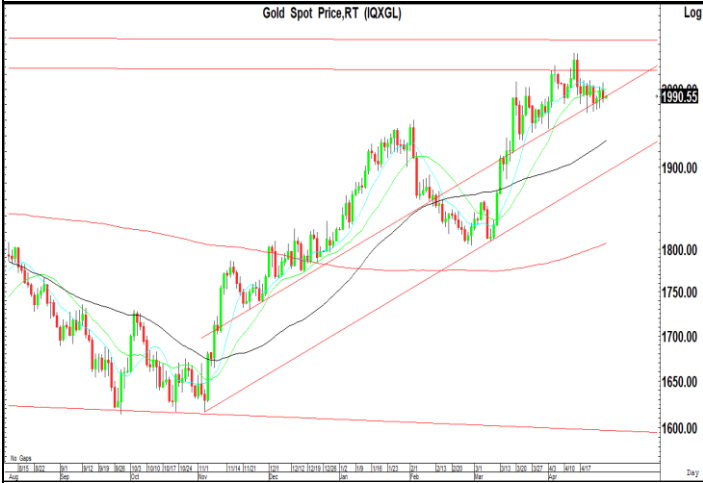
STOP LOSS สถานะ Short ถ้า GOM23 ปรับตัวเพิ่มขึ้นเหนือ 2035

GF10M23 แนวรับ 32200 และมีแนวต้าน 32500

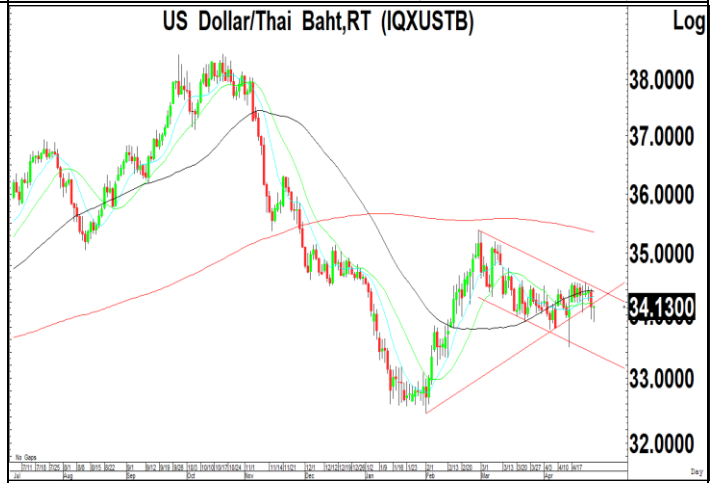
10 Baht Gold Futures Cont. OI (GF10_COI)



Gold Spot Price,RT (IQXGL)



US Dollar/Thai Baht,RT (IQXUSTB)



Thailand Derivative Market

<p>DELTAM23</p> <p>ราคาหุ้นปรับตัวลดลงไปทดสอบแนวรับที่ 880 และ 860 หลังจากปรับตัวเพิ่มขึ้นไปทดสอบแนวต้านที่ 920 แต่เรายังคงคาดว่า แนวโน้มของราคาหุ้นยังมีความเสี่ยงในการปรับตัวลดลงไปทดสอบแนวรับที่ 840 และ 820 ตามกรอบแนวโน้มขาขึ้นในระยะยาว โดยมีแนวต้านที่ 920</p> <p>แนวรับ : 860 และ 840 แนวต้าน : 900 และ 910</p> <p>คำแนะนำ: เราแนะนำให้ Open Short ใน DELTAM23 ที่แนวต้าน 900 เพื่อคาดหวังการปรับตัวลดลงไปทดสอบแนวรับที่ 860 และ 840</p> <p>STOP LOSS สถานะ Short ถ้า DELTAM23 ปรับตัวเพิ่มขึ้นเหนือ 920</p>	<p>Delta Electronics (Thailand) PCL (DELTA) Log</p> <p>1000.00 896.00 800.00 600.00 500.00</p>
<p>ADVANCM23</p> <p>ราคาหุ้นปรับตัวเพิ่มขึ้นเกิดสัญญาณฟื้นตัวทางเทคนิค หลังจากปรับตัวลดลงไปทดสอบแนวรับของกรอบแนวโน้มขาขึ้น ทำให้แนวโน้มหลักยังมีโอกาสปรับตัวเพิ่มขึ้นต่อเนื่องไปทดสอบแนวต้านถัดไปที่ 214 ถ้าทะลุผ่านขึ้นไปได้ จะมีโอกาสปรับตัวเพิ่มขึ้นไปทดสอบแนวต้านที่ 220-222 โดยมีแนวรับสำคัญที่ 205</p> <p>แนวรับ : 210 และ 208 แนวต้าน : 214 และ 220</p> <p>คำแนะนำ: เราแนะนำให้ Open Long ใน ADVANCM23 ที่แนวรับ 208 เพื่อคาดหวังการปรับตัวเพิ่มขึ้นไปทดสอบแนวต้านที่ 214 และ 220</p> <p>STOP LOSS สถานะ Long ถ้า ADVANCM23 ปรับตัวลดลงต่ำกว่า 205</p>	<p>Advanced Info Service PCL (ADVANC) Log</p> <p>212.00 200.00 190.00 0</p>
<p>KTCM23</p> <p>ราคาหุ้นปรับตัวลดลงค่อนข้างแรงไปทดสอบจุดต่ำสุดเดิม 52.52 ซึ่งเราคาดว่า น่าจะเป็นแนวรับของกรอบแนวโน้มขาลง แต่ปริมาณการซื้อขายค่อนข้างเบาบาง ทำให้แนวโน้มของราคาหุ้นมีโอกาสฟื้นตัวเหนือแนวรับสำคัญกลับขึ้นไป โดยมีแนวต้านที่ 54.50 และ 56.00 แต่มีแนวรับสำคัญที่ 52.00</p> <p>แนวรับ : 52.50 และ 52.00 แนวต้าน : 54.50 และ 56.00</p> <p>คำแนะนำ: เราแนะนำให้ Open Long ใน KTCM23 ที่แนวรับ 52.00-52.50 เพื่อคาดหวังการปรับตัวเพิ่มขึ้นไปทดสอบแนวต้านที่ 54.50 และ 56.00</p> <p>STOP LOSS สถานะ Long ถ้า KTCM23 ปรับตัวลดลงต่ำกว่า 51.00</p>	<p>Krungthai Card PCL (KTC) Log</p> <p>60.00 57.50 55.00 52.50 50.50 0 50</p>

ข่าวเด่นรอบวัน

WARRIX	<p>WARRIX อิตติตติลม ไลฟ์สไตล์ 3 หมี่นล.</p> <p>บ๊ิก WARRIX รับสินค้าแบรนด์ WARRIX ฮอตติตติลม เดินหน้ารุกตลาดเสื้อผ้าไลฟ์สไตล์ T-shirt หลังไปโลติตติลลัดจับมือคิลปินดังบุก ซ้อมลค่าตลาดสูง 3 หมี่นล้านบาท รับอานิสงส์เลือกตั้งหนุ่กก่าล้งซ้อ ซี้เกมส์แม่ไม้ได้เป็นสปอนเซอร์แต่จะขายดี ยกสถิติฟุตบอลทีมชาติไทยแข่งยอดกระหน่ำทุกครั้ง –ทันหุ้น</p>
PLT	<p>PLT ขนส่งแอลพีจีเข้ามาใหญ่งานจ่อ</p> <p>PLT บ๊ิก "วราวิข ฉิมตะวัน" ตอกย้ำกลุ่มผู้บริหาร-ผู้ถือหุ้นเดิม กอดหุ้นแน่น มั่นใจเทรตวันแรกผลตอบรับดี ปักเป้าปี 2566 ผลงานโตต่อเนื่อง รับฐานธุรกิจขยายตัว-งานใหม่จ่อคิวเพียบ –ทันหุ้น</p>
STARK	<p>STARK ทำระวางหุ้นกู้ เชื้อรอดทวงคืน 9 พันล.</p> <p>พรั่งนี้ระทีก! ผู้ถือหุ้นกู้ STARK ประชุม จับตามติให้ผัดนัดชำระหนี้ และทวงเงินคืน 9 พันล้านบาท ทันทหรือไม่วะที่ประธานตรวจสอบลาออกอีกราย –ทันหุ้น</p>
PTTEP	<p>PTTEP แจงวันนี้กำไร 1.9 หมี่นล. ยอดขายโต 10%</p> <p>PTTEP ประกาศงบไตรมาส 1/2566 วันนี้ (27 เม.ย. 66) โบรมกาคามีกำไร 1.9 หมี่นล้านบาท โต 82% หลังค่าใช้จ่ายพิเศษลดลง รวมถึงการขาดทุนจาก Hedging ลดลงอย่างมีนัยสำคัญ ด้านปริมาณขายเติบโต 10% เนื่องจากได้สัมปทานใหม่แหล่งเอราวัณ และแหล่ง Algeria หนุ่ก –ทันหุ้น</p>
GUNKUL	<p>GUNKUL มองอนาคตลุลค่าคาร์บอนเครดิต</p> <p>GUNKUL เดินหน้าสร้างรายได้คาร์บอนเครดิต ลุยจดทะเบียน REC คาดมีศักยภาพผลิตได้ปีละประมาณ 1,000,000 REC หนุ่กรายได้โอกาสโตปีละ 9-15% –ทันหุ้น</p>
IMH	<p>IMH เลือกตั้งอัดฉีดงบ อพยอดประกันสังคม</p> <p>บอสใหญ่ IMH "ดร.สิทธิวัฒน์ ก้ากัถวงษ์" ซี้เลือกตั้งหนุ่กบบัตรทอง ประกันสังคม มียอดใช้จ่ายเพิ่มมากขึ้น ระบุสัดส่วนบัตรทองสูงถึง 75% คาดรายได้ปีนี้แตะ 800 ล้านบาท จับตามารจิ้นฟู –ทันหุ้น</p>
PIMO	<p>PIMO รับทรัพย์หนารอน มอเตอร์แอร์ทะลัก</p> <p>PIMO แยมยอดขายมอเตอร์แอร์ช่วงหนารอนพุ่งขึ้น ออเดอร์ไหลเข้าเพียบ ส่งซึกธุรกิจในประเทศไทยสดใส กำลังผลิตล้นที่ 90% ด้านผู้บริหารปักธงรายได้ปีโต 10% ตะะ 1.3 พันล้านบาท –ทันหุ้น</p>

ข่าวเด่นรอบวัน	
PROUD	<p>PROUD เกมปริโกยยอดพีรเชลก่อนโตกว่า 40%</p> <p>PROUD ฟอรัมดี ไชวียอดขายโครงการ "รมย์ คอนแวนต์" คอนโดมีเนียมระดับลักซ์วีริบน์ท่าเลหายากใจกลางเมือง มูลค่ารวม 4.15 พันล้านบาท กวาดยอดพีรเชลกว่า 40% หลังเปิดตัวปลายเดือนกุมภาพันธ์ 2566 สะท้อนความเชื่อมั่นกลุ่มลูกค้า Real Demand – ทันหุ้น</p>
CMO	<p>CMO รุกมิวเซียมดิจิทัลปั้นแบรนด์</p> <p>CMO บักเป้าขยายปีกธุรกิจกลุ่มพิพิธภัณฑ์และศูนย์การเรียนรู้เต็มสูบ ด้านผู้บริหารเผยแพร่แนวคิดมิวเซียมยุคนี้นำเทคโนโลยีดิจิทัลล้ำสมัยช่วยสร้างแบรนด์ให้น่าสนใจ – ทันหุ้น</p>
TAKUNI	<p>TAKUNI ขายหุ้นกู้พันธ. รุกมอเตอร์ไซค์ไฟฟ้า</p> <p>ผู้ถือหุ้น TAKUNI ไฟเขียวออกหุ้นกู้วงเงินไม่เกิน 1 พันล้านบาท ชงทริสเรทตั้งจัดอันดับเครดิตสร้างความเชื่อมั่นให้กับผู้ลงทุน เล็งนำเงินขยายธุรกิจมอเตอร์ไซค์ไฟฟ้าทั้งในและต่างประเทศ พร้อมลงทุนแพลตฟอร์มให้บริการแบบครบวงจร – ทันหุ้น</p>
B	<p>B รับทรัพย์ 315 ล. ขายหุ้น 'บียอนด์' ขยายธุรกิจหนุนโต</p> <p>B ขายหุ้น "บียอนด์ แคปิตอล" 100% รับเงินเข้ากระเป๋า 315 ล้านบาท มีกำหนดชำระค่าหุ้นภายในไตรมาส 4/2566 ซึ่งเป็นการปรับโครงสร้างธุรกิจ ตั้งเป้าเป็นผู้นำด้านกรีน โลจิสติกส์-พลังงานสีเขียวและสาธารณูปโภค เผยเตรียมนำเงินที่ได้ลุยพัฒนาและต่อยอดธุรกิจให้มีการเติบโตต่อเนื่อง – ทันหุ้น</p>
BGRIM	<p>'BGRIM' รุกโซลาร์มาเลย์ เติมหำลังผลิตเพิ่ม 90 เมก</p> <p>BGRIM รุกลงทุนโรงไฟฟ้าแสงอาทิตย์ในมาเลเซีย 2 แห่ง เติมหำลังผลิตรวม 90 เมกะวัตต์ พร้อมสัญญาซื้อขายไฟฟ้าระยะยาว 21 ปี กับ Tenaga Nasional Berhad บริษัทสาธารณูปโภคไฟฟ้าแห่งเดียวในประเทศมาเลเซีย – ทันหุ้น</p>
NOBLE	<p>NOBLE ครั้งแรกโตตามเป้า ลูกค้าไทย-ต่างชาติโอนพุ่ง</p> <p>NOBLE แยมผลงานครั้งแรกปี 2566 ตามเป้า ยอดโอนไม่สะดุดทั้งลูกค้าไทย-ต่างชาติ มั่นใจครึ่งหลังของปีดีกว่าครั้งแรก หนุนจากลูกค้าต่างชาติสามารถเดินทางเข้ามาได้สะดวกมากขึ้น ระบุมีแบ็กล็อกแน่น 2 หมื่นล้านบาท ส่วนการลงทุนในสหราชอาณาจักรยังคงมีรายได้ค่าเช่าสม่ำเสมอ – ทันหุ้น</p>
TFG	<p>TFG ปี้นผล 0.30 บ. - จ่าย 23 พ.ค. ขยายสาขาร้านค้าปลีกต่อยอด</p> <p>ผู้ถือหุ้น TFG อนุมัติจ่ายปันผลงวดผลการดำเนินงานปี 2565 ไน้อตรา 0.30 บาทต่อหุ้น เตรียมรับเงินเข้ากระเป๋า 23 พ.ค. 2566 นี้ ย้ำแผนขยายสาขาธุรกิจค้าปลีก "ร้านไทย ฟู้ดส์ เฟรช มาร์เก็ต" เพิ่มเป็น 400 สาขา ภายในปีนี้ หนุนรายได้โต – ทันหุ้น</p>

NVDR Trading

ประจำวันที 26 เมษายน 2566

NVDR TOP Value		NVDR TOP Value	
Top 25 NVDR Net Buy		Top 25 NVDR Net Sell	
1. KTC	808,396,075	1. KKP	-207,488,233
2. BBL	215,034,949	2. PTTEP	-118,737,499
3. SCB	200,894,171	3. GULF	-91,912,700
4. JMART	199,363,925	4. SCGP	-70,433,904
5. TIDLOR	174,440,296	5. TISCO	-58,436,163
6. TOP	133,500,240	6. MTC	-49,368,700
7. COM7	98,773,725	7. TRUE	-49,164,800
8. ADVANC	89,630,200	8. PTTGC	-48,765,000
9. BCH	78,828,610	9. GPSC	-48,357,120
10. AOT	73,928,046	10. SCC	-39,221,428
11. KTB	73,556,010	11. TTB	-28,846,624
12. EA	65,324,803	12. BCP	-27,550,925
13. CPALL	62,542,784	13. CENTEL	-27,099,686
14. DELTA	41,534,310	14. OR	-23,055,579
15. SINGER	38,223,325	15. ESSO	-21,999,240
16. CK	35,249,890	16. AP	-21,570,500
17. INTUCH	32,841,318	17. SIRI	-21,057,835
18. SISB	31,791,200	18. SKY	-19,903,460
19. TOA	30,127,050	19. MINT	-19,870,239
20. CPN	29,513,750	20. BGRIM	-19,721,950
21. NEX	28,810,280	21. GLOBAL	-19,518,840
22. ORI	23,536,160	22. PTT	-19,295,698
23. SGC	23,455,688	23. SNNP	-18,340,090
24. TASCO	21,233,460	24. BH	-17,313,200
25. DITTO	20,023,985	25. MAKRO	-17,253,063

NVDR TOP Volume		NVDR TOP Volume	
Top 25 NVDR Net Buy		Top 25 NVDR Net Sell	
1. KTC	15,490,900	1. TTB	-18,946,190
2. JMART	10,984,190	2. WAVE	-16,182,300
3. SGC	8,803,600	3. SIRI	-11,586,480
4. NEWS	8,290,400	4. TRUE	-6,260,960
5. TIDLOR	8,158,340	5. EVER	-5,504,705
6. KTB	4,084,300	6. YONG	-4,461,400
7. COM7	3,821,200	7. QH	-4,057,831
8. BCH	3,641,100	8. AQUA	-3,911,800
9. MENA	3,478,800	9. KKP	-3,333,390
10. TOP	2,814,640	10. SITHAI	-2,875,100
11. TRITN	2,808,900	11. ESSO	-2,576,625
12. PF	2,800,100	12. ZIGA	-2,558,890
13. SINGER	2,693,050	13. ECL	-2,262,900
14. NEX	2,545,800	14. NUSA	-1,899,400
15. ECF	2,513,100	15. GULF	-1,807,300
16. JAS	2,495,500	16. TPIPL	-1,764,200
17. ORI	2,094,200	17. AP	-1,740,900
18. ACE	1,955,702	18. DCC	-1,736,500
19. SCB	1,947,877	19. SPRC	-1,687,630
20. IRPC	1,903,283	20. SCGP	-1,641,877
21. CKP	1,887,400	21. BANPU	-1,618,168
22. TAKUNI	1,870,500	22. CHG	-1,557,775
23. PRTR	1,737,000	23. MTC	-1,410,210
24. CK	1,662,100	24. PTTGC	-1,204,500
25. III	1,577,400	25. GLOBAL	-1,149,000

ยอดสะสม 5 วันย้อนหลัง 20 เมษายน - 26 เมษายน 2566

NVDR TOP Value		NVDR TOP Value	
Top 25 NVDR Net Buy		Top 25 NVDR Net Sell	
1. KTB	1,770,956,890	1. KBANK	-1,844,870,723
2. SCB	1,669,341,790	2. TISCO	-933,616,557
3. BBL	885,746,061	3. PTTEP	-845,751,778
4. KTC	724,591,049	4. DELTA	-620,580,974
5. TOP	479,681,883	5. KKP	-443,884,852
6. BCH	419,190,289	6. PTTGC	-359,948,220
7. ADVANC	390,916,137	7. SCC	-322,194,959
8. WHA	338,824,054	8. TRUE	-315,021,388
9. HANA	299,399,575	9. IVL	-196,195,244
10. TIDLOR	281,747,542	10. GPSC	-190,749,000
11. BH	267,296,388	11. PTT	-178,831,215
12. TTB	244,932,861	12. OR	-173,765,279
13. CBG	231,586,196	13. SPALI	-165,727,057
14. JMART	204,998,783	14. MAKRO	-155,693,930
15. MINT	190,367,942	15. AWC	-153,290,441
16. HMPRO	177,872,475	16. BCP	-138,488,002
17. JMT	170,073,836	17. CPF	-137,058,281
18. BDMS	156,953,076	18. SKY	-124,300,080
19. GULF	135,631,280	19. LH	-116,936,752
20. BTS	132,075,725	20. BGRIM	-114,490,899
21. GUNKUL	123,243,462	21. CENTEL	-113,702,554
22. TCAP	102,974,232	22. SPRC	-105,924,301
23. AOT	98,216,392	23. SCGP	-104,117,604
24. BCPG	92,902,850	24. MASTER	-97,315,348
25. AP	74,591,998	25. OSP	-93,781,943

NVDR TOP Volume		NVDR TOP Volume	
Top 25 NVDR Net Buy		Top 25 NVDR Net Sell	
1. TTB	169,028,937	1. TRUE	-39,702,908
2. KTB	99,430,234	2. AWC	-28,717,644
3. GTV	95,425,100	3. CHG	-23,635,325
4. WHA	77,205,829	4. WAVE	-14,804,200
5. NEWS	38,137,799	5. KBANK	-14,533,752
6. GUNKUL	30,449,261	6. IRPC	-13,220,117
7. BCH	19,481,596	7. LH	-12,075,369
8. SIRI	18,619,487	8. STOWER	-10,584,900
9. BTS	17,291,706	9. ESSO	-10,559,925
10. SCB	16,457,023	10. SPRC	-10,526,647
11. KTC	13,928,125	11. RABBIT	-10,168,300
12. HMPRO	13,294,642	12. TISCO	-10,143,854
13. TIDLOR	13,004,260	13. AAV	-10,134,295
14. JMART	11,472,459	14. BANPU	-9,631,306
15. TOP	9,893,669	15. PTTGC	-8,761,297
16. SUPER	9,700,422	16. OR	-8,005,962
17. TMI	9,315,727	17. AQUA	-7,925,900
18. BCPG	9,192,191	18. SPALI	-7,605,827
19. PLANB	8,847,620	19. TPIPL	-7,269,190
20. HANA	7,259,153	20. KKP	-7,013,883
21. ORI	6,212,615	21. ERW	-6,805,498
22. MINT	6,205,289	22. CPF	-6,676,600
23. AP	6,002,661	23. ITD	-6,558,400
24. BBL	5,590,974	24. YONG	-6,415,189
25. BDMS	5,373,033	25. IVL	-5,993,742

ข้อมูลแบบรายงานการเปลี่ยนแปลงการถือหลักทรัพย์ของผู้บริหาร (แบบ 59) Change by Management

Date of report 26 April, 2023 Source : กลต. (SEC)

ชื่อบริษัท	ชื่อผู้บริหาร	วิธีการได้มา/จำหน่าย	ประเภทหลักทรัพย์	วันที่ได้มา/จำหน่าย	จำนวน	ราคา
24CS	นาย ยศวิทย์ วิดมธีระกิจจา	ซื้อ	หุ้นสามัญ	25/04/2566	50,000	2.06
CPR	นาย ทศพล วณิชวิศิษฏ์กุล	ซื้อ	หุ้นสามัญ	25/04/2566	50,000	4.98
EP	นาย ยุทธ ชินสุภักกุล	ซื้อ	หุ้นสามัญ	25/04/2566	100,000	3.19
GLOBAL	นาย อนวัช สุริยวานกุล	ซื้อ	หุ้นสามัญ	25/04/2566	100,000	16.70
KSL	นาย จำรูญ ชินธรรมมิตร	ซื้อ	หุ้นสามัญ	25/04/2566	60,000	3.48
KSL	นาย จำรูญ ชินธรรมมิตร	ซื้อ	หุ้นสามัญ	25/04/2566	100,000	3.48
KSL	นาย จำรูญ ชินธรรมมิตร	ซื้อ	หุ้นสามัญ	25/04/2566	100,000	3.48
PTTGC	นาย สราวุธ แก้วดาทิพย์	ซื้อ	หุ้นสามัญ	20/04/2566	5,000	41.25
PTTGC	นาย สราวุธ แก้วดาทิพย์	ซื้อ	หุ้นสามัญ	19/04/2566	5,000	42.00
QTC	นาย พูลพิพัฒน์ ดันธณสิน	ซื้อ	หุ้นสามัญ	25/04/2566	46,900	4.59
RS	นาย สุรชัย เขษรโชติศักดิ์	ซื้อ	หุ้นสามัญ	25/04/2566	200,000	14.60
STC	นาย สุรสิทธิ์ ชัยตระกูลทอง	ซื้อ	หุ้นสามัญ	25/04/2566	98,100	0.77
WICE	นาย ชูเดช คงสุนทร	ซื้อ	หุ้นสามัญ	25/04/2566	100,000	9.05
WICE	นาย ชูเดช คงสุนทร	ซื้อ	หุ้นสามัญ	25/04/2566	100,000	9.05
WICE	นาย ชูเดช คงสุนทร	ซื้อ	หุ้นสามัญ	25/04/2566	100,000	9.00
WICE	นาย ชูเดช คงสุนทร	ขาย	หุ้นสามัญ	25/04/2566	100,000	9.00

Revoked by Reporter
Revoked by Reporter

ข้อมูลการขายชอร์ต

26-Apr-2566

หลักทรัพย์	ปริมาณหุ้นที่ขายชอร์ต (หุ้น)	มูลค่าการขายชอร์ต (บาท)	%ปริมาณการขายชอร์ต	%มูลค่าการขายชอร์ต
1 SGP	38200	332,700.00	39.83	39.86
2 ASP	399700	1,095,178.00	35.36	35.42
3 PSL-R	536200	6,914,280.00	19.63	19.63
4 GUNKUL-R	15098300	58,032,010.00	19.29	19.32
5 S-R	259400	414,437.00	19.3	19.21
6 PTT	5337600	164,131,200.00	17.67	17.7
7 CRC	853200	37,609,775.00	17.09	17.05
8 TU-R	2218200	30,388,350.00	16.91	16.92
9 BAM-R	1842100	23,961,660.00	16.87	16.88
10 IRPC	12087700	27,714,074.00	16.43	16.42
11 RCL	271400	7,037,025.00	15.82	15.86
12 BAM	1660500	21,607,280.00	15.21	15.22
13 BJC	265500	10,099,950.00	15.02	14.95
14 TU	1894500	25,980,720.00	14.44	14.47
15 TTA-R	453300	3,342,055.00	14.28	14.28
16 AWC	3342500	17,905,415.00	14.25	14.27
17 CPF	978300	19,992,140.00	14.25	14.26
18 AP	1508400	18,611,510.00	14.05	14.03
19 RATCH	395900	14,985,375.00	13.97	13.98
20 TFG-R	511000	2,533,110.00	13.86	13.84
21 HMPRO	2356100	32,099,590.00	13.41	13.38
22 VIBHA	133400	352,176.00	13.02	13.1
23 AJ	4700	47,960.00	13.02	13.08
24 CV	54600	86,814.00	13	13.04
25 BANPU	12885900	116,735,125.00	12.5	12.59
26 BCP	512800	15,255,800.00	12.56	12.59
27 KTB	7025000	126,009,950.00	12.38	12.32
28 XO	17200	201,590.00	12.29	12.29
29 GFPT	501500	5,371,450.00	12.2	12.22
30 LH	2293100	22,188,810.00	12.23	12.21
31 CENTEL-R	157700	8,488,525.00	12.09	12.09
32 GUNKUL	9394200	36,222,418.00	12	12.06
33 SPALI	715100	15,018,220.00	11.79	11.81
34 QH-R	3305600	7,999,126.00	11.81	11.8
35 KTC-R	327700	17,201,625.00	11.75	11.74
36 AAV	1875000	4,843,852.00	11.73	11.73
37 FORTH	286900	7,920,250.00	11.71	11.63
38 MEGA-R	164600	6,844,075.00	11.59	11.57
39 BEM	1578600	14,020,515.00	11.5	11.5
40 BTS	4679400	35,976,615.00	11.35	11.35
41 JAS-R	2944900	5,398,949.00	11.33	11.33
42 GFPT-R	463700	4,965,770.00	11.28	11.3
43 GPSC-R	310700	19,571,600.00	11.06	11.06
44 OSP	671100	19,312,300.00	10.91	10.91
45 BLA	237900	6,606,800.00	10.77	10.74

หลักทรัพย์	ปริมาณหุ้นที่ขายชอร์ต (หุ้น)	มูลค่าการขายชอร์ต (บาท)	%ปริมาณการขายชอร์ต	%มูลค่าการขายชอร์ต
46 TRUE	3448100	26,966,730.00	10.76	10.73
47 PSH	84600	1,034,290.00	10.61	10.57
48 THANI-R	312200	1,150,386.00	10.56	10.55
49 TIPH	49000	1,904,825.00	10.57	10.55
50 TISCO	401600	36,204,400.00	10.49	10.49
51 BTS-R	4339800	33,189,285.00	10.53	10.47
52 BGRIM	479000	17,997,050.00	10.46	10.47
53 PTTGC	1253900	50,937,400.00	10.43	10.43
54 OR	1235000	26,549,420.00	10.42	10.41
55 AH	86100	2,723,475.00	10.4	10.34
56 EA-R	609600	42,303,275.00	10.3	10.29
57 TVO-R	72600	1,867,325.00	10.17	10.17
58 TPIPP	224500	736,360.00	9.93	9.93
59 RATCH-R	281200	10,647,875.00	9.92	9.93
60 BLA-R	218700	6,087,625.00	9.9	9.9
61 MBK	128300	1,937,330.00	9.89	9.89
62 IVL	837700	27,110,925.00	9.67	9.65
63 STEC-R	400100	4,759,940.00	9.65	9.62
64 DOHOME	391100	5,222,090.00	9.4	9.42
65 WHA	4687000	20,570,932.00	9.32	9.31
66 ADVANC	390400	81,932,000.00	9.25	9.22
67 KKP-R	1173700	72,875,150.00	9.14	9.15
68 THANI	270400	997,198.00	9.15	9.15
69 LANNA	60600	874,900.00	9.12	9.13
70 TPIPL	713100	1,078,623.00	9.08	9.1
71 GULF	697100	35,354,375.00	9.12	9.1
72 BCPG	624100	6,187,915.00	9.01	9.03
73 BBL	543600	85,375,600.00	8.91	8.88
74 KTC	245800	12,918,475.00	8.82	8.82
75 EGCO	36500	5,716,200.00	8.8	8.81
76 EPG-R	125100	976,240.00	8.75	8.75
77 CPALL	1276200	81,913,300.00	8.59	8.61
78 AWC-R	2020200	10,705,675.00	8.61	8.53
79 TASCO	412900	8,143,840.00	8.53	8.53
80 KCE-R	539800	21,117,825.00	8.54	8.47
81 STA	268200	5,380,720.00	8.32	8.33
82 COM7	2337300	60,865,850.00	8.08	8.15
83 SCGP-R	810300	34,893,575.00	8.1	8.12
84 TTB	50735200	73,534,456.00	8.14	8.11
85 SAWAD-R	447700	24,506,500.00	8.06	8.05
86 KBANK	797600	101,022,050.00	8.06	8.04
87 PTTGC-R	968200	39,245,725.00	8.05	8.03
88 DCC	726700	1,616,502.00	8.06	8.01
89 BEM-R	1095800	9,703,110.00	7.98	7.96
90 MEGA	113000	4,697,600.00	7.95	7.94

หมายเหตุ :- %ปริมาณและมูลค่าการขายชอร์ต เปรียบเทียบกับปริมาณและมูลค่าการซื้อขายแบบ AOM

- " -R " ข้อมูลธุรกรรมขายชอร์ตในเอ็นวีซีอาร์

Source:SETSMART

SET50 Index Futures - Trading Volume

26 April 2023

Volume, OI: Contracts

	Foreign Investor		Local Institutions		Local Investor		Total	
	Volume	%	Volume	%	Volume	%	Volume	OI
Long	82,987	38.25%	31,601	14.56%	102,391	47.19%		
Short	82,786	38.15%	38,132	17.57%	96,061	44.27%		
Net	201	-	-6,531	-	6,330	-	216,979	479,809

27 March 2023 - 26 April 2023 (1 Month)

Volume, OI: Contracts

	Foreign Investor		Local Institutions		Local Investor		Total	
	Volume	%	Volume	%	Volume	%	Volume	OI
Long	2,104,211	45.71%	725,039	15.75%	1,774,246	38.54%		
Short	2,095,804	45.53%	741,575	16.11%	1,766,117	38.36%		
Net	8,407	-	-16,536	-	8,129	-	4,603,496	479,809

3 January 2023 - 26 April 2023 (YTD)

	Foreign Investor		Local Institutions		Local Investor		Total	
	Volume	%	Volume	%	Volume	%	Volume	OI
Long	7,052,110	38.87%	2,991,661	16.49%	8,097,122	44.63%		
Short	7,214,842	39.77%	2,959,814	16.32%	7,966,237	43.91%		
Net	-162,732	-	31,847	-	130,885	-	18,140,893	479,809

Source: SETSMART

Rights & Benefits

April

Monday	Tuesday	Wednesday	Thursday	Friday
03-Apr	04-Apr	05-Apr	06-Apr	07-Apr
NDX01-XD@0.0027 VL-W1-XE 1:1@0.5 THCOM-XD@0.5	DCC-XD@0.011 SCGP-XD@0.35	GLORY-XD@0.06		CHEWA-XD@0.0183 SCC-XD@2 GPI-XD@0.04 SMPC-XD@0.4
10-Apr	11-Apr	12-Apr	13-Apr	14-Apr
AIE-W2-XE 1:0.25@1 BANPU-XD@0.75 MINT-W8-XE 1:1@28 TVDH-XW 3:1 ATP30-XD@0.03 BPP-XD@0.3 QTC-XD@0.2	J-XD@0.03 JMT-XD@0.59 LHSC-XD@0.125 JMART-XD@0.66 KWC-XD@10 QHPF-XD@0.12	TTB-XD@0.053		
17-Apr	18-Apr	19-Apr	20-Apr	21-Apr
GC-XD@0.15 S11-XD@0.1 TMT-XD@0.15 KBANK-XD@3.5 SCB-XD@5.19 UKEM-XD@0.015	KH-XD@0.355 KTB-P-XD@0.8365 PIMO-W2-XE 1:1@1.75 RS-XD@0.01111 TCAP-P-XD@1.9 TOG-XD@0.43 KTB-XD@0.682 KTC-XD@1.15 RS-(SD)10:1 TCAP-XD@1.9 TIPCO-XD@0.7	FTE-XD@0.06 IHW1-XE 1:1.01007@5.94021 STA-XD@0.72 STGT-XD@0.25 TIDLOR-XD(SD)8:1 TPLAS-XD@0.1 HMPRO-XD@0.21 PJW-XD@0.05 STA-XD@0.28 TCC-W4-XE 1:1.10801@0.903 TIDLOR-XD@0.292 YUASA-XD@0.346	AIT-XD@0.17 MAJOR-XD@0.25 THANA-XD@0.07 JR-XD@0.09 NER-XD@0.31	BBL-XD@3 TISCO-XD@7.75 PSL-XD@0.25 TISCO-P-XD@7.75
24-Apr	25-Apr	26-Apr	27-Apr	28-Apr
CH-XD@0.06 NUSA-W4-XE 1:1.135@0.881 CIMBT-XD@0.0115	AEONTS-XD@2.95 FPI-XD@0.08 SMART-XD@0.0365 UBA-XD@0.0459 BGC-XD@0.12 III-XD@0.4 SNP-W2-XE 1:1@1 WFX-XD@0.21	EASTW-XD@0.09 KCC-XD@0.0212 SKR-XD@0.08	GUNKUL-XD@0.06 NEX-W2-XE 1:1.56@1 AAI-XD@0.2 HTECH-XD@0.04 KKP-XW 12:1 KKP-XD@1.5 MINT-XD@0.25 NSL-XD@0.3 PDJ-XD@0.01111 POLY-XD@0.08 RBF-XD@0.1 SAMCO-XD@0.1 SGC-XD@0.11 SUN-XD@0.1 TM-XD@0.05 WHAUP-XD@0.1 AUCT-XD@0.305 JDF-XD@0.02 KKP-XW 12:1 MAKRO-XD@0.33 MTC-XD@0.95 PDJ-XD@0.1 PDJ-XD(SD)10:1 QH-XD@0.1 SAK-XD@0.137 SFLEX-XD@0.03 SRICHA-XD@0.2 TKC-XD@0.4 TPCH-XD@0.183	ALLUCON-XD@10 AYUD-XD@0.26 CHG-XD@0.075 CIG-XW 6:1 DTCENT-XD(SD)25:1 IHL-XD@0.1 MENA-XD@0.03 NEW-XD@4 NRF-W1-XE 1:1@10 PREB-XD@0.5 RSP-XD@0.21 SKY-XR 20:1@13 TMC-XW 3:1 TWPC-XD@0.2158 ASW-XD@0.5226 CEYE-XD@0.15 CIG-XR 2:1@0.5 DTCENT-XD@0.00222 DTCH-XD@0.35 K-XW 6:1 MFC-XD@1.5 NRF-XD@0.03 PCSGH-XD@0.2 PROS-XW 2:1 SCG-XD@0.05 SO-XD@0.2 TPBI-XD@0.2

Remark 'ND' - No Dividend, 'XD' - Cash Dividend, 'XD(ST)' - Stock Dividend, 'XR' - Rights for Common, 'XW' - Rights for Warrant, 'XT' - Rights for Transferable Subscription Right, 'XN' - Capital Return, 'XB' - Pre-emptive = Pre-emptive Rights

SOURCES: Stock Exchange of Thailand (SET)

Rights & Benefits

May

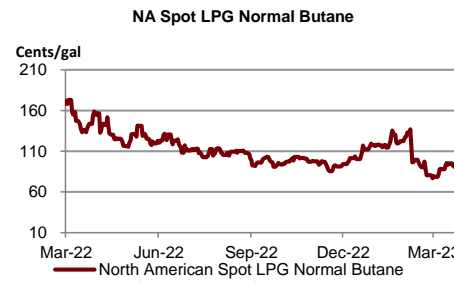
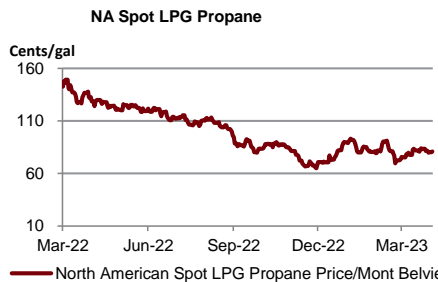
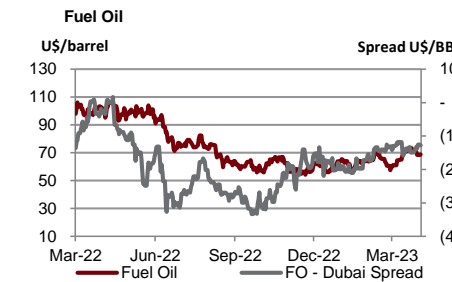
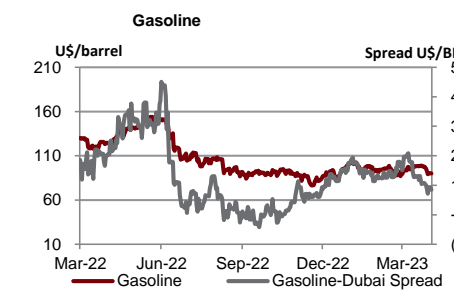
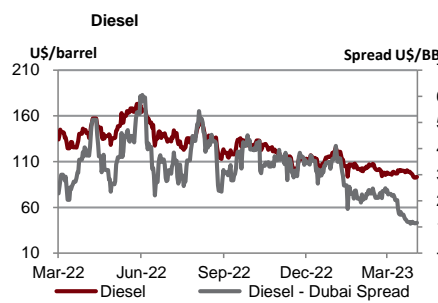
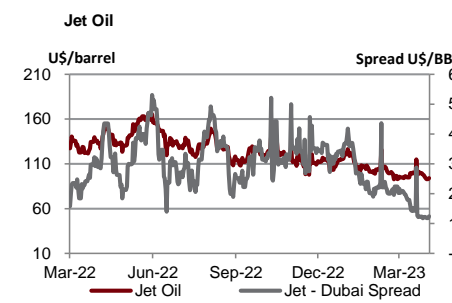
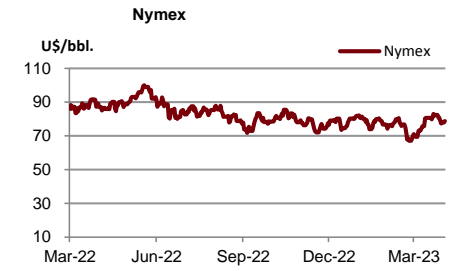
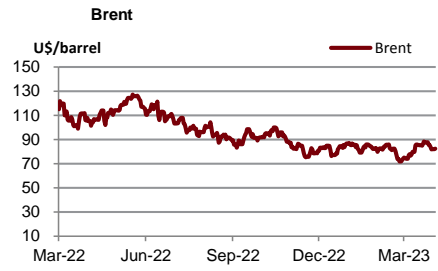
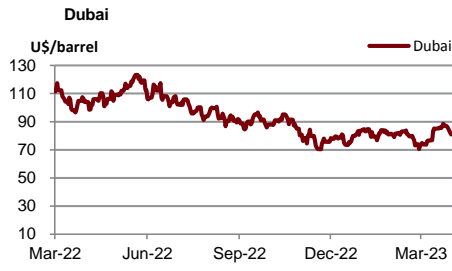
May									
Monday		Tuesday		Wednesday		Thursday		Friday	
01-May		02-May		03-May		04-May		05-May	
		AHC-XD@1.18 AMARC-XD@0.02 BIS-XD@0.0625 CPALL-XD@0.075 DMT-XD@0.12 ESSO-XD@0.3 INET-XD@0.1061 L&E-XD@0.061 LPF-XD@0.2168 MFEC-XD@0.4 MODERN-XD@0.06 MOSHI-XD@0.1 PIMO-XD@0.042 PR9-XD@0.29 SAWAD-XD@1.8 SCAP-XD@0.8 SORAKON-XD@0.1 THIP-XD@1.75	AMARC-XD@0.08 BAM-XD@0.55 CHOTI-XD@8.5 CPANEL-XD@0.17 DMT-XD@0.38 HTC-XD@0.97 INET-XW 5:1 LHFG-XD@0.01 LPH-XD@0.1 MGT-XD@0.08 MOSHI-XD(SD)10:1 NETBAY-XD@0.8162 PORT-W2-XE 1:1@3 PRAKIT-XD@1 SC-XD@0.17 SNNP-XD@0.23 SVI-XD@0.26	ACG-XD@0.0133 AMATA-XD@0.4 APCO-XD@0.155 BE8-XD(SD)10:1 BJC-XD@0.65 BRI-XD@0.721 CKP-XD@0.085 CPR-XD@0.089 D-XD@0.00741 EKH-XD(SD)40:1 IVL-XD@0.4 KISS-XD@0.08 KIM-XD@0.058 OCC-XD@0.05 PAF-XD@0.0102 PRM-XD@0.25 RICHY-XD@0.00385 S&J-XD@1.7 SABUY-XD@0.02558 SALEE-XD@0.07 SCN-XD@0.055 SICT-XD(SD)5:1 SM-XD@0.04 SPI-XD@0.6 SSP-XD@0.06111 SST-XD@0.03 SWC-XD@0.25 TNL-XD@0.2 TSR-XD(SD)10:1 WACOAL-XD@0.7	AKP-XD@0.025 AMATAV-XD@0.07 APP-XD@0.14 BE8-XD@0.005 BLA-XD@0.28 CIVIL-XD@0.02 COLOR-XD@0.08 D-XD(SD)7.5:1 EKH-XD@0.32 ICC-XD@1 KGEN-XR 5:1@1 KTMS-XD@0.0327 NYT-XD@0.22 OSP-XD@0.45 PPS-XD@0.01 RICHY-XD(SD)32:1 ROJNA-XD@0.3 SABINA-XD@0.59 SABUY-XD(SD)4.3442:1 SAUCE-XD@1.65 SICT-XD@0.0112 SINGER-XD@0.26 SMD-XD@0.5 SSF-XD@0.4814 SSP-XD(SD)10:1 STP-XD@0.25 TFG-XD@0.3 TPCS-XD@1 TSR-XD@0.0111 YGG-XD@0.067				
08-May		09-May		10-May		11-May		12-May	
ASIAN-XD@0.4 AURA-XD@0.08 CHAYO-XD@0.00111 CRC-XD@0.48 DEMCO-XW 5:1 DV8-XR 1:1@0.6 ENGY-XD@0.17 FLOYD-XD@0.00617 GTB-XD@0.02 HUMAN-XD@0.12 IP-XW 4:1 KAMART-XD@0.08 LH-XD@0.35 MICRO-XD@0.036 MITSIB-XD@0.0025 ONEE-XD@0.16 PCC-XD@0.14 SCM-XD@0.11 SELIC-XD(SD)30:1 SPALL-XD@0.75 TACC-XD@0.19 THREL-XD(SD)60:1 TPS-XD@0.1 VIBHA-XD@0.055	AU-XD@0.15 CHAYO-XD(SD)50:1 CPF-XD@0.35 CSS-XD@0.05 DV8-XW 2:1 EFORL-W5-XE 1:1@1 FLOYD-XD(SD)9:1 FNS-XD@0.2 HFT-XD@0.38 ICHI-XD@0.6 IP-XD@0.18 KLINIQ-XD@0.5 MATI-XD@0.25 MITSIB-XD(SD)20:1 MK-XD@0.11 ORI-XD@0.57 PPM-XD@0.025 SELIC-XD@0.02217 SITHAI-XD@0.04 SSSC-XD@0.185 THREL-XD@0.07 TOA-XD@0.25 TRUBB-XD@0.12	AMR-XD@0.05 AWC-XD@0.032 BBIK-XD@0.4 BEC-XD@0.16 BIOTEC-P-XW 3:1 EASON-XD@0.06 HPT-XD@0.0212 JUBILE-XD@0.35 LEO-XD@0.2 MOONG-XD@0.1 NOBLE-XD@0.2 PIN-XD@0.15 PRAPAT-XD@0.04 PRAPAT-XD@0.165 TC-XD@0.5 TLI-XD@0.3 TPAC-XD@0.293 WP-XD@0.25	AP-XD@0.65 BAY-XD@0.45 BCH-XD@0.4 BIOTEC-XW 3:1 CSR-XD@1.11 FE-XD@3.5 ILM-XD@0.6 KUMWEL-XD@0.07 M-XD@0.9 NFC-XD@0.18 PF-XD@0.02 PL-XD@0.11 PROEN-XD@0.12 SAPPE-XD@1.65 TFC-XD@0.5 TNPC-XD@0.02 WIK-XD@0.06	ALLA-XD@0.07 ASEFA-XD@0.18 JTEL-XD(SD)0.0635 PB-XD@1.14 SIAM-XD@0.03 SPC-XD@1 TOPP-XD@3.82	ARROW-XD@0.25 ILINK-XD@0.2 MEB-XD@0.05 SDC-WI-XE 1:1@0.5 SMIT-XD@0.2 STI-XD@0.17	AKR-XD@0.045 DCON-XW 1:2000 MILL-XW 4:1 SENA-XD@0.07837 TMI-XD@0.015 TRU-XD(SD)10:1 WHA-XD@0.1003	AKR-XW 5:1 DCON -XB@1000000000 PG-XD@0.2 TEAMG-XW 5:1 TMI-XW 2:1 TRU-XD@0.35	BRR-XD@0.2 DCC-XR 17:1@4	CHARAN-XD@2 NNCL-XD@0.05
15-May		16-May		17-May		18-May		19-May	
				STOWER-W3-XE 1:1.1454@0.07	B-XR 1.6@0.06		TENCENT80-XD@0		
22-May		23-May		24-May		25-May		26-May	
TSTH-XD@0.03									
29-May		30-May		31-May		01-Jun			
BE8-XW 20:1		CHAYO-W2-XE 1:1.099@9:317							

Remark : *ND - No Dividend, XD - Cash Dividend, XD(ST) - Stock Dividend, XR - Rights for Common, XW - Rights for Warrant, XT - Rights for Transferable Subscription Right, XN - Capital Return, XB - Pre-empive = Pre-empive Rights

SOURCES: Stock Exchange of Thailand (SET)

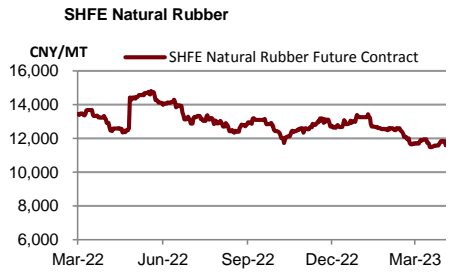
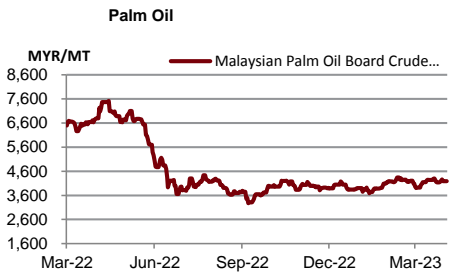
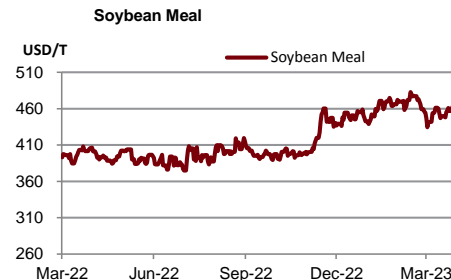
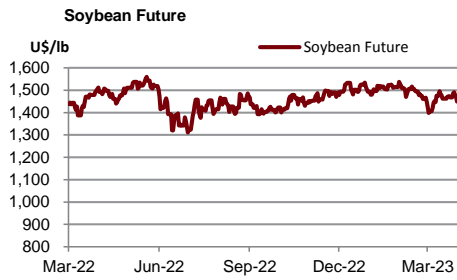
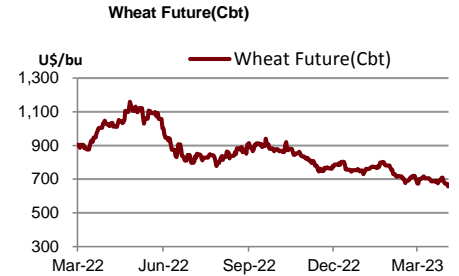
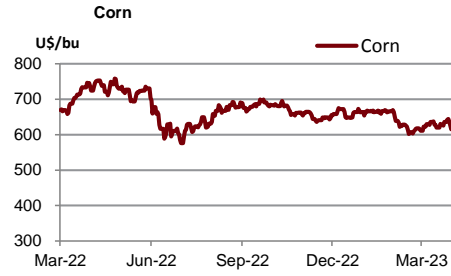
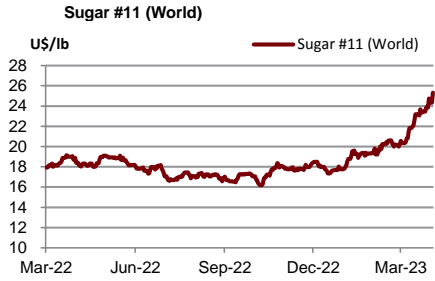
Share Listing				
April-2023				
Monday	Tuesday	Wednesday	Thursday	Friday
03-Apr	04-Apr	05-Apr	06-Apr	07-Apr
Share Listing IRCP - 10.067 M Shares	Share Listing SDC - 15.873 M Shares UREKA - 10.683 M Shares	Share Listing ECF - 18,000 Shares SABUY - 135.692 M Shares UREKA - 5.341 M Shares	Chakri Memorial Day	Share Listing SIRI - 382.150 M Shares
10-Apr	11-Apr	12-Apr	13-Apr	14-Apr
Share Listing ICNI - 12.131 M Shares JKN - 7.610 M Shares JMART - 243,895 Shares JMT - 431,428 Shares SDC - 34.188 M Shares SINGER - 1.480 M Shares	Share Listing AIT - 100.248 M Shares INSET - 8.673 M Shares PLANET - 1.500 M Shares RABBIT - 1,262.527 M Shares TTB - 1.420 M Shares ZIGA - 31.066 M Shares	Share Listing SDC - 34.188 M Shares XPG - 6.661 M Shares	Songkran Festival	Songkran Festival
17-Apr	18-Apr	19-Apr	20-Apr	21-Apr
Share Listing JKN - 3.885 M Shares PPPM - 44.444 M Shares TPS - 18.198 M Shares	Share Listing BRI - 275,900 Shares		Share Listing SC - 3.289 M Shares	Share Listing JCK - 23.437 M Shares
24-Apr	25-Apr	26-Apr	27-Apr	28-Apr
Share Listing PPPM - 97.267 M Shares MBK - 4.046 M Shares	Share Listing JSP - 19.489 M Shares PRG - 4.676 Shares	New Listing MGC - 1,120 M Shares SET/Auto, IPO Price (Bt): 7.95 Share Listing JKN - 266.830 M Shares	New Listing PLT - 960 M Shares MAI/Services, IPO Price (Bt): 1.55 Share Listing TRU - 1.022 M Shares SINGER - 5.169 M Shares	

	Units	26-Apr-23	(%)	WTD	(%)	MTD	(%)	QTD	(%)	YTD	(%)
Refinery & Oil											
Dubai	USD/barrel	80.41	-2.0%	81.84	-2.3%	84.70	9.3%	84.70	6.5%	80.58	-17.0%
Brent	USD/barrel	77.94	-3.4%	81.61	-2.6%	84.96	8.2%	84.96	4.4%	82.11	-17.8%
Nymex	USD/barrel	74.30	-3.6%	77.71	-1.9%	80.07	8.9%	80.07	4.9%	77.18	-6.4%
Jet Oil	USD/barrel	92.61	-3.1%	94.80	-1.0%	98.74	-0.7%	98.74	-6.8%	104.48	-15.9%
Jet - Dubai Spread	USD/barrel	12.20	-9.5%	12.96	7.8%	14.04	-36.1%	14.04	-47.0%	23.90	-12.1%
Diesel	USD/barrel	92.16	-3.0%	94.12	-1.3%	97.85	-2.3%	97.85	-7.6%	104.21	-18.8%
Diesel - Dubai Spread	USD/barrel	11.75	-9.1%	12.28	5.7%	13.15	-42.0%	13.15	-50.1%	23.63	-24.6%
Gasoline	USD/barrel	90.26	-2.1%	91.16	-1.8%	95.74	2.4%	95.74	1.3%	94.76	-13.6%
Gasoline-Dubai Spread	USD/barrel	9.85	-3.1%	9.32	3.1%	11.04	-31.0%	11.04	-26.4%	14.18	11.7%
Fuel Oil	USD/barrel	68.99	-1.7%	69.52	-0.9%	70.69	10.4%	70.69	12.9%	64.27	-18.2%
FO - Dubai Spread	USD/barrel	(11.42)	-3.9%	(12.32)	-9.3%	(14.01)	4.1%	(14.01)	-17.2%	(16.31)	-11.6%
Natural Gas	USD/MMBtu	2.31	-5.4%	2.28	0.3%	2.17	-14.0%	2.17	-22.2%	2.66	-41.0%
NA Spot LPG Propane	US cent/gal	76.30	-2.8%	80.90	0.0%	82.00	3.0%	82.00	0.3%	81.80	-26.6%
NA Spot LPG Normal Butane	US cent/gal	84.80	-86.0%	90.50	-85.7%	92.57	-85.0%	92.57	-85.6%	104.05	-84.2%



Source : Bloomberg

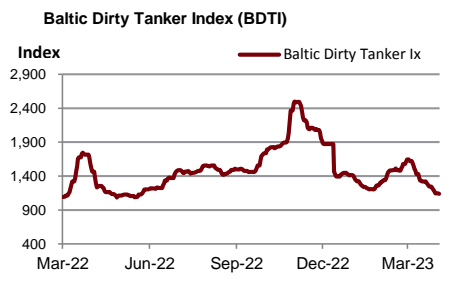
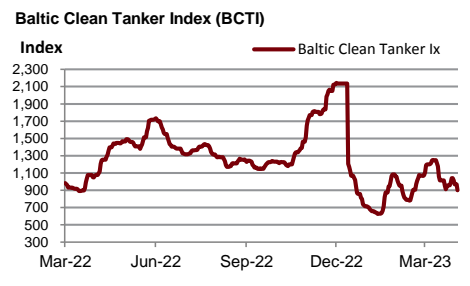
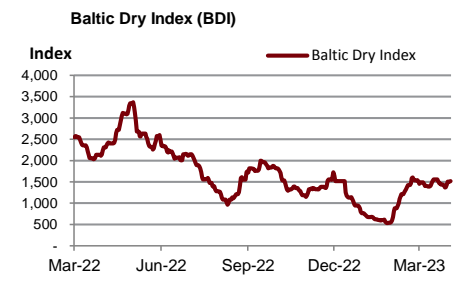
	Units	26-Apr-23	(%)	WTD	(%)	MTD	(%)	QTD	(%)	YTD	(%)
Soft Commodities											
Sugar #11 (World)	USd/lb.	25.78	-0.7%	26	6.3%	23.67	15.8%	23.67	22.6%	20.20	14.8%
Corn	USd/bu.	601.00	-1.1%	608	-4.0%	627.00	1.3%	627.00	-2.7%	640.63	-2.8%
Wheat Future(Cbt)	USd/bu.	642.00	-1.7%	655	-5.4%	687.31	-2.2%	687.31	-7.1%	728.69	-16.9%
Soybean Future	USd/bu.	1,414.75	-0.2%	1,427	-3.2%	1,467.81	0.0%	1,467.81	-1.7%	1,487.19	4.0%
Soybean Meal	USD/T.	427.40	-1.7%	436	-3.7%	451.50	-2.3%	451.50	-1.7%	457.68	15.6%
Palm Oil	MYR/metric tonne	4,098.50	0.0%	4,204	-0.5%	4,222.68	1.9%	4,222.68	5.1%	4,057.29	-20.8%
SHFE Natural Rubber	CNY/MT	11,805.00	-0.7%	11,745	-0.3%	11,692.60	-2.8%	11,692.60	-6.6%	12,335.50	-7.9%



Source : Bloomberg

April 27, 2023

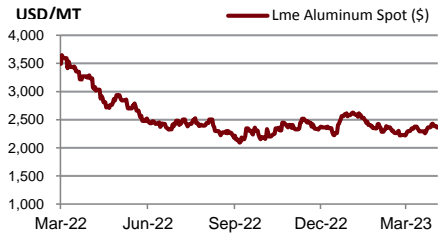
Shipping	Units	26-Apr-23	(%)	WTD	(%)	MTD	(%)	QTD	(%)	YTD	(%)
Baltic Dry Index (BDI)	USD	1,536.00	1.7%	1,517	7.0%	1,460	3.5%	1,460	44.4%	1,091	-43.6%
Baltic Supramax Index (BSI)	USD	1,203.00	-1.1%	1,212	5.6%	1,150	-8.4%	1,150	24.3%	965	-52.1%
Baltic Clean Tanker Index (BCTI)	USD	809.00	-3.9%	900	-10.9%	1,013	-1.0%	1,013	10.3%	935	-24.0%
Baltic Dirty Tanker Index (BDTI)	USD	1,068.00	-4.5%	1,137	-3.3%	1,245	-18.6%	1,245	-11.2%	1,374	-1.2%



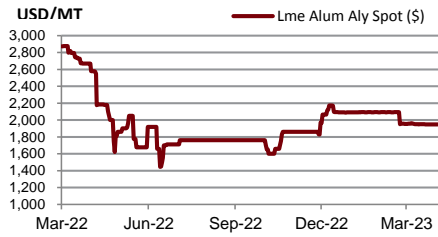
Source : Bloomberg

Metal	Units	26-Apr-23	(%)	WTD	(%)	MTD	(%)	QTD	(%)	YTD	(%)
Lme Aluminum Spot (\$)	USD/MT	2,313.25	-0.4%	2,342	-2.5%	2,346	2.2%	2,346	-2.3%	2,391	-11.5%
Lme Alum Aly Spot (\$)	USD/MT	1,947.50	0.0%	1,947	0.0%	1,949	-3.3%	1,949	-5.7%	2,043	-1.2%
Lme Nasaac Spot (\$)	USD/MT	2,503.00	0.0%	2,502	0.2%	2,433	5.7%	2,433	7.3%	2,299	-11.8%
Lme Copper Spot (\$)	USD/MT	8,535.25	0.3%	8,608	-3.4%	8,859	0.0%	8,859	-0.9%	8,925	1.4%
Lme Lead Spot (\$)	USD/MT	2,121.75	-0.4%	2,154	-1.0%	2,152	1.7%	2,152	0.7%	2,139	-0.4%
Lme Nickel Spot (\$)	USD/MT	23,634.00	1.6%	23,885	-4.4%	23,880	2.5%	23,880	-8.1%	25,576	-0.2%
Lme Tin Spot (\$)	USD/MT	25,871.00	0.6%	26,270	-4.0%	25,739	7.2%	25,739	-2.0%	26,159	-16.1%
Gold Spot \$/Oz	USD/t oz.	1,989.04	-0.4%	1,996	-0.1%	2,003	4.6%	2,003	5.9%	1,915	6.3%
Thailand Gold Bar Buying Prices	THB/15.244 grams	32,300.00	0.0%	32,367	-0.4%	32,319	4.1%	32,319	6.9%	30,677	3.1%
Thailand Gold Bar Selling Price	THB/15.244 grams	32,400.00	0.0%	32,467	-0.4%	32,419	4.1%	32,419	6.9%	30,777	3.1%
Thailand Gold Ornament Buying Price	THB/15.16 grams	31,714.72	0.0%	31,783	-0.4%	31,736	4.1%	31,736	6.9%	30,126	3.1%
Thailand Gold Ornament Selling Price	THB/15.16 grams	32,900.00	0.0%	32,967	-0.4%	32,919	4.0%	32,919	6.8%	31,277	3.0%

Lme Aluminum Spot (\$)



Lme Alum Aly Spot (\$)



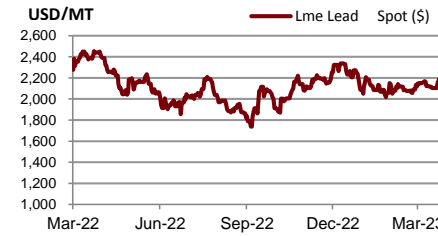
Lme Nasaac Spot (\$)



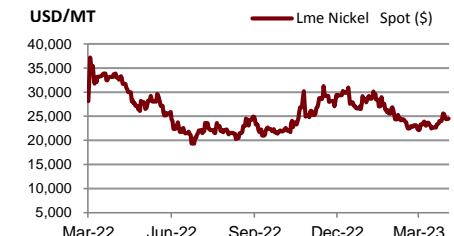
Lme Copper Spot (\$)



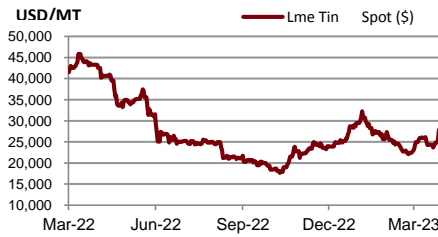
Lme Lead Spot (\$)



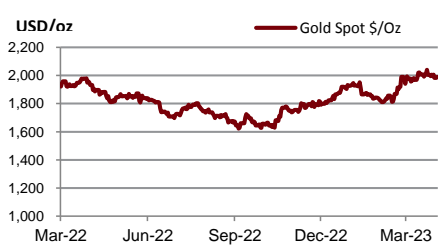
Lme Nickel Spot (\$)



Lme Tin Spot (\$)



Gold Spot \$/Oz



DISCLAIMER

การเสนอคำแนะนำ ข้อมูลบทวิเคราะห์ และการคาดการณ์ รวมทั้งการแสดงความคิดเห็นที่ปรากฏอยู่ในรายงานฉบับนี้ จัดทำขึ้นบนพื้นฐานของแหล่งข้อมูลที่ดีที่สุดที่ได้รับมา และพิจารณาเห็นว่าน่าเชื่อถือ แต่ทั้งนี้ทางบริษัทหลักทรัพย์ ซีจีเอส-ซีไอเอ็มบี (ประเทศไทย) จำกัด ไม่อาจรับรองความถูกต้องและความสมบูรณ์ของข้อมูลดังกล่าว ความเห็นที่แสดงไว้ในรายงานฉบับนี้ไม่ถือเป็นการเสนอแนะหรือการชี้ชวนให้ซื้อหรือขายหลักทรัพย์ การนำไปใช้ซึ่งข้อมูล บทวิเคราะห์และการคาดการณ์ทั้งหลายที่ปรากฏอยู่ในรายงานฉบับนี้เป็นกรนำไปใช้โดยให้ผู้ใช้ยอมรับความเสี่ยงและเป็นดุลยพินิจของผู้ใช้แต่ผู้เดียว

คำนิยามของ RECOMMENDATION (คำแนะนำการลงทุน)

คำแนะนำในหุ้น

ADD: ในกรณีผลตอบแทนของหุ้นที่คาดการณ์มากกว่า 10% ในช่วงเวลา 12 เดือนข้างหน้า

HOLD: ในกรณีผลตอบแทนของหุ้นที่คาดการณ์อยู่ระหว่าง 0% ถึง 10% ในช่วงเวลา 12 เดือนข้างหน้า

REDUCE: ในกรณีผลตอบแทนของหุ้นที่คาดการณ์น้อยกว่า 0% ในช่วงเวลา 12 เดือนข้างหน้า

คำแนะนำในภาคอุตสาหกรรม

OVERWEIGHT: ในกรณีที่บริษัทจำนวนมากในอุตสาหกรรมที่คาดการณ์ว่ามีผลตอบแทนมากกว่า 10% ในช่วงเวลา 12 เดือนข้างหน้า

NEUTRAL: ในกรณีที่บริษัทจำนวนมากในอุตสาหกรรมที่คาดการณ์ว่ามีผลตอบแทนอยู่ระหว่าง 0% ถึง 10% ในช่วงเวลา 12 เดือนข้างหน้า

UNDERWEIGHT: ในกรณีที่บริษัทจำนวนมากในอุตสาหกรรมที่คาดการณ์ว่ามีผลตอบแทนน้อยกว่า 0% ในช่วงเวลา 12 เดือนข้างหน้า

รายงานการประเมินการกำกับดูแลกิจการ (CGR)

การเปิดเผยผลการสำรวจของสมาคมส่งเสริมสถาบันกรรมการบริษัทไทย (IOD) ในเรื่องการกำกับดูแลกิจการ (Corporate Governance) นี้เป็นการดำเนินการตามนโยบายของสำนักงานคณะกรรมการกำกับหลักทรัพย์และตลาดหลักทรัพย์ โดยการสำรวจของ IOD เป็นการสำรวจและประเมินจากข้อมูลของบริษัทจดทะเบียนในตลาดหลักทรัพย์แห่งประเทศไทย และตลาดหลักทรัพย์ เอ็มเอไอ ที่มีการเปิดเผยต่อสาธารณะ และเป็นข้อมูลให้ผู้ลงทุนทั่วไปสามารถเข้าถึงได้ ดังนั้นผลสำรวจดังกล่าวจึงเป็นการนำเสนอในมุมมองของบุคคลภายนอก โดยไม่ได้เป็นการประเมินการปฏิบัติ และมีได้มีการไขข้อข้อมูลภายในในการประเมิน

อนึ่ง ผลการสำรวจดังกล่าว เป็นผลการสำรวจ ณ วันที่ปรากฏในรายงานการกำกับดูแลกิจการบริษัทจดทะเบียนไทยเท่านั้น ดังนั้น ผลการสำรวจจึงอาจเปลี่ยนแปลงได้ภายหลังจากวันดังกล่าว ทั้งนี้ บริษัทหลักทรัพย์ ซีจีเอส-ซีไอเอ็มบี (ประเทศไทย) จำกัด มิได้ยืนยันหรือรับรองถึงความถูกต้องของผลสำรวจดังกล่าวแต่อย่างใด

ช่วงคะแนน	สัญลักษณ์	ความหมาย
90 – 100		ดีเลิศ
80 – 89		ดีมาก
70 - 79		ดี
60 – 69		ดีพอใช้
50 – 59		ผ่าน
ต่ำกว่า 50	No logo given	N/A

จะทำการเผยแพร่รายชื่อเฉพาะบริษัทที่ได้คะแนนอยู่ในระดับ “ดี” ขึ้นไป ซึ่งมี 3 กลุ่มคือ “ดี” “ดีมาก” และ “ดีเลิศ” โดยประกาศรายชื่อบริษัทในแต่ละกลุ่มเรียงตามลำดับตัวอักษรชื่อย่อบริษัทในภาษาอังกฤษ

รายงานการประเมินการกำกับดูแลกิจการ (CGR) โดยสมาคมส่งเสริมสถาบันกรรมการบริษัทไทย 2565



AAV	ADVANC	AF	AH	AIRA	AJ	AKP	AKR	ALLA	ALT	AMA	AMARIN
AMATA	AMATAV	ANAN	AOT	AP	APURE	ARIP	ASP	ASW	AUCT	AWC	AYUD
BAFS	BAM	BANPU	BAY	BBIK	BBL	BCP	BCPG	BDMS	BEM	BEYOND	BGC
BGRIM	BIZ	BKI	BOL	BPP	BRR	BTS	BTW	BWG	CENTEL	CFRESH	CGH
CHEWA	CHO	CIMBT	CK	CKP	CM	CNT	COLOR	COM7	COMAN	COTTO	CPALL
CPF	CPI	CPN	CRC	CSS	DDD	DELTA	DEMCO	DOHOME	DRT	DTAC	DUSIT
EA	EASTW	ECF	ECL	EE	EGCO	EPG	ETC	ETE	FN	FNS	FPI
FPT	FSMART	FVC	GC	GEL	GFPT	GGC	GLAND	GLOBAL	GPI	GPSC	GRAMMY
GULF	GUNKUL	HANA	HARN	HENG	HMPRO	ICC	ICHI	III	ILINK	ILM	IND
INTUCH	IP	IRC	IRPC	ITEL	IVL	JTS	JWD	K	KBANK	KCE	KEX
KGI	KKP	KSL	KTB	KTC	LALIN	LANNA	LHFG	LIT	LOXLEY	LPN	LRH
LST	MACO	MAJOR	MAKRO	MALEE	MBK	MC	MCOT	METCO	MFEC	MINT	MONO
MOONG	MSC	MST	MTC	MVP	NCL	NEP	NER	NKI	NOBLE	NSI	NVD
NYT	OISHI	OR	ORI	OSP	OTO	PAP	PCSGH	PDG	PDJ	PG	PHOL
PLANB	PLANET	PLAT	PORT	PPS	PR9	PREB	PRG	PRM	PSH	PSL	PTG
PTT	PTTEP	PTTGC	PYLON	Q-CON	QH	QTC	RATCH	RBF	RS	S	S&J
SAAM	SABINA	SAMART	SAMTEL	SAT	SC	SCB	SCC	SCCC	SCG	SCGP	SCM
SCN	SDC	SEAFCO	SEAOIL	SE-ED	SELIC	SENA	SENAJ	SGF	SHR	SICT	SIRI
SIS	SITHAI	SMPK	SNC	SONIC	SORKON	SPALI	SPI	SPRC	SPVI	SSC	SSSC
SST	STA	STEC	STGT	STI	SUN	SUSCO	SUTHA	SVI	SYMC	SYNTEC	TACC
TASCO	TCAP	TEAMG	TFMAMA	THANA	THANI	THCOM	THG	THIP	THRE	THREL	TIPCO
TISCO	TK	TKN	TKS	TKT	TMILL	TMT	TNDT	TNITY	TOA	TOP	TPBI
TQM	TRC	TRUE	TSC	TSR	TSTE	TSTH	TTA	TTB	TTCL	TTW	TU
TVDH	TVI	TVO	TWPC	U	UAC	UBIS	UPOIC	UV	VCOM	VGI	VIH
WACOAL	WAVE	WHA	WHAUP	WICE	WINNER	XPG	ZEN				



2S	7UP	ABICO	ABM	ACE	ACG	ADB	ADD	AEONTS	AGE	AHC	AIE
AIT	ALUCON	AMANAH	AMR	APCO	APCS	AQUA	ARIN	ARROW	AS	ASAP	ASEFA
ASIA	ASIAN	ASIMAR	ASK	ASN	ATP30	B	BA	BC	BCH	BE8	BEC
BH	BIG	BJC	BJCHI	BLA	BR	BRI	BROOK	BSM	BYD	CBG	CEN
CHARAN	CHAYO	CHG	CHOTI	CHOW	CI	CIG	CITY	CIVIL	CMC	CPL	CPW
CRANE	CRD	CSC	CSP	CV	CWT	DCC	DHOUSE	DITTO	DMT	DOD	DPAIN
DV8	EASON	EFORL	ERW	ESSO	ESTAR	FE	FLOYD	FORTH	FSS	FTE	GBX
GCAP	GENCO	GJS	GTB	GYT	HEMP	HPT	HTC	HUMAN	HYDRO	ICN	IFS
IIG	IMH	INET	INGRS	INSET	INSURE	IRCP	IT	ITD	J	JAS	JCK
JCKH	JMT	JR	KBS	KCAR	KIAT	KISS	KK	KOOL	KTIS	KUMWEL	KUN
KWC	KWM	L&E	LDC	LEO	LH	LHK	M	MATCH	MBAX	MEGA	META
MFC	MGT	MICRO	MILL	MITSI	MK	MODERN	MTI	NATION	NBC	NCAP	NCH
NDR	NETBAY	NEX	NINE	NNCL	NOVA	NPK	NRF	NTV	NUSA	NWR	OCC
OGC	ONEE	PACO	PATO	PB	PICO	PIMO	PIN	PJW	PL	PLE	PM
PMTA	PPP	PPPM	PRAPAT	PRECHA	PRIME	PRIN	PRINC	PROEN	PROS	PROUD	PSG
PSTC	PT	PTC	QLT	RCL	RICHY	RJH	ROJNA	RPC	RT	RWI	S11
SA	SABUY	SAK	SALEE	SAMCO	SANKO	SAPPE	SAWAD	SCAP	SCI	SCP	SE
SECURE	SFLEX	SFP	SFT	SGP	SIAM	SINGER	SKE	SKN	SKR	SKY	SLP
SMART	SMD	SMIT	SMT	SNNP	SNP	SO	SPA	SPC	SPCG	SR	SRICHA
SSF	SSP	STANLY	STC	STPI	SUC	SVOA	SVT	SWC	SYNEX	TAE	TAKUNI
TCC	TCMC	TFG	TFI	TFM	TGH	TIDLOR	TIGER	TIPH	TITLE	TM	TMC
TMD	TMI	TNL	TNP	TNR	TOG	TPA	TPAC	TPCS	TPIPL	TPIPP	TPLAS
TPS	TQR	TRITN	TRT	TRU	TRV	TSE	TVT	TWP	UBE	UEC	UKEM
UMI	UOBKH	UP	UPF	UTP	VIBHA	VL	VPO	VRANDA	WGE	WIK	WIN
WINMED	WORK	WP	XO	YUASA	ZIGA						



A	A5	AI	ALL	ALPHAX	AMC	APP	AQ	AU	B52	BEAUTY	BGT
BLAND	BM	BROCK	BSBM	BTNC	CAZ	CCP	CGD	CMAN	CMO	CMR	CPANEL
CPT	CSR	CTW	D	DCON	EKH	EMC	EP	EVER	F&D	FMT	GIFT
GLOCON	GLORY	GREEN	GSC	HL	HTECH	IHL	INOX	JAK	JMART	JSP	JUBILE
KASET	KCM	KWI	KYE	LEE	LPH	MATI	M-CHAI	MCS	MDX	MENA	MJD
MORE	MPIC	MUD	NC	NEWS	NFC	NSL	NV	PAF	PEACE	PF	PK
PPM	PRAKIT	PTECH	PTL	RAM	ROCK	RP	RPH	RSP	SIMAT	SISB	SK
SOLAR	SPACK	SPG	SQ	STARK	STECH	SUPER	SVH	TC	TCCC	TCJ	TEAM
THE	THMUI	TKC	TNH	TNPC	TOPP	TPCH	TPOLY	TRUBB	TTI	TYCN	UMS
UNIQ	UPA	UREKA	VARO	W	WFX	WPH	YGG				

ข้อมูล Anti-Corruption Progress Indicator ของบริษัทจดทะเบียน

ได้รับการรับรอง

2S	7UP	ADVANC	AF	AI	AIE	AIRA	AJ	AKP	AMA	AMANAH	AMATA
AMATAV	AP	APCS	AS	ASIAN	ASK	ASP	AWC	AYUD	B	BAFS	BAM
BANPU	BAY	BBL	BCH	BCP	BCPG	BE8	BEC	BEYOND	BGC	BGRIM	BKI
BLA	BPP	BROOK	BRR	BSBM	BTS	BWG	CEN	CENDEL	CFRESH	CGH	CHEWA
CHOTI	CHOW	CIG	CIMBT	CM	CMC	COM7	COTTO	CPALL	CPF	CPI	CPL
CPN	CRC	CSC	DCC	DELTA	DEMCO	DIMET	DRT	DTAC	DUSIT	EA	EASTW
EGCO	EP	EPG	ERW	ESTAR	ETE	FE	FNS	FPI	FPT	FSMART	FSS
FTE	GBX	GC	GCAP	GEL	GFPT	GGC	GJS	GPI	GPSC	GSTEEL	GULF
GUNKUL	HANA	HARN	HEMP	HENG	HMPRO	HTC	ICC	ICHI	IFS	III	ILINK
INET	INSURE	INTUCH	IRC	IRPC	ITEL	IVL	JKN	JR	K	KASET	KBANK
KBS	KCAR	KCE	KGI	KKP	KSL	KTB	KTC	KWI	L&E	LANNA	LH
LHFG	LHK	LPN	LRH	M	MAJOR	MAKRO	MALEE	MATCH	MBAX	MBK	MC
MCOT	META	MFC	MFEC	MILL	MINT	MONO	MOONG	MSC	MST	MTC	MTI
NBC	NEP	NINE	NKI	NOBLE	NOK	NSI	NWR	OCC	OGC	ORI	PAP
PATO	PB	PCSGH	PDG	PDJ	PG	PHOL	PK	PL	PLANB	PLANET	PLAT
PM	PPP	PPPM	PPS	PR9	PREB	PRG	PRINC	PRM	PROS	PSH	PSL
PSTC	PT	PTG	PTT	PTTEP	PTTGC	PYLON	Q-CON	QH	QLT	QTC	RATCH
RML	RWI	S&J	SAAM	SABINA	SAPPE	SAT	SC	SCB	SCC	SCCC	SCG
SCGP	SCM	SCN	SEAOIL	SE-ED	SELIC	SENA	SGP	SINGER	SIRI	SITHAI	SKR
SMIT	SMK	SMPC	SNC	SNP	SORKON	SPACK	SPALI	SPC	SPI	SPRC	SRICHA
SSF	SSP	SSSC	SST	STA	STGT	STOWER	SUSCO	SVI	SYMC	SYNTEC	TAE
TAKUNI	TASCO	TCAP	TCCM	TFG	TFI	TFMAMA	TGH	THANI	THCOM	THIP	THRE
THREL	TIDLOR	TIPCO	TISCO	TKS	TKT	TMILL	TMT	TNITY	TNL	TNP	TNR
TOG	TOP	TOPP	TPA	TPCS	TPP	TRU	TRUE	TSC	TSTE	TSTH	TTA
TTB	TTCL	TU	TVDH	TVI	TVO	TWPC	U	UBE	UBIS	UEC	UKEM
UOBKH	UPF	UV	VGI	VIH	WACOAL	WHA	WHAUP	WICE	WIJK	XO	YUASA
ZEN	ZIGA										

ประกาศเจตนา

AH	ALT	APCO	ASW	B52	CHG	CI	CPR	CPW	DDD
ECF	EKH	ETC	EVER	FLOYD	GLOBAL	ILM	INOX	J	JMART
KEX	KUMWEL	LDC	MEGA	NCAP	NOVA	NRF	NUSA	OR	PIMO
SAK	SIS	SSS	STECH	SUPER	SVT	TKN	TMD	TMI	TQM
VARO	VCOM	VIBHA	W	WIN					

ไม่เปิดเผยหรือไม่มีนโยบาย

4CS	3K-BAT	A	A5	AAI	AAV	ABICO	ABM	ACAP	ACC
ADB	ADD	AEONTS	AFC	AGE	AHC	AIT	AJA	AKR	ALL
ALUCON	AMARC	AMARIN	AMC	AMR	ANAN	AOT	APEX	APP	APURE
ARIN	ARIP	ARROW	ASAP	ASEFA	ASIA	ASIMAR	ASN	ATP30	AU
BBGI	BBIK	BC	BCT	BDMS	BEAUTY	BEM	BGT	BH	BIG
BIZ	BJC	BJCHI	BKD	BLAND	BLESS	BLISS	BM	BOL	BR
BSM	BTG	BTNC	BTW	BUI	BYD	CAZ	CBG	CCET	CCP
CH	CHARAN	CHAYO	CHIC	CHO	CITY	CIVIL	CK	CKP	CMAN
CNT	COLOR	COMAN	CPANEL	CPH	CPT	CRANE	CRD	CSP	CSR
CV	CWT	D	DCON	DITTO	DMT	DOD	DPAINT	DTCI	DV8
EE	EFORL	EMC	ESSO	F&D	FANCY	FMT	FN	FORTH	FTI
GIFT	GL	GLAND	GLOCON	GLORY	GRAMMY	GRAND	GREEN	GSC	GTB
HL	HPT	HTECH	HUMAN	HYDRO	ICN	IFEC	IHL	IIG	IMH
INSET	IP	IRCP	IT	ITD	ITNS	JAK	JAS	JCK	JCKH
JSP	JUBILE	JWD	KAMART	KC	KCC	KCM	KDH	KIAT	KISS
KKC	KLINIQ	KOOL	KTIS	KUN	KWC	KWM	KYE	LALIN	LEE
LOXLEY	LPH	LST	MACO	MANRIN	MATI	MAX	M-CHAI	MCS	MDX
MGT	MICRO	MIDA	MITSIB	MJD	MK	ML	MODERN	MORE	MPIC
NATION	NC	NCH	NCL	NDR	NER	NETBAY	NEW	NEWS	NEX
NPK	NSL	NTV	NV	NVD	NYT	OHTL	OISHI	ONEE	OSP
PACO	PAF	PCC	PEACE	PERM	PF	PICO	PIN	PJW	PLUS
POLY	POMPUI	PORT	POST	PPM	PRAKIT	PRAPAT	PRECHA	PRIME	PRIN
PROUD	PSG	PTC	PTECH	PTL	RAM	RBF	RCL	RICHY	RJH
ROJNA	RP	RPC	RPH	RSP	RT	S	S11	SA	SABUY
SAM	SAMART	SAMCO	SAMTEL	SANKO	SAUCE	SAWAD	SAWANG	SCAP	SCI
SE	SEAFCO	SECURE	SENAJ	SFLEX	SFP	SFT	SGF	SHANG	SHR
SIMAT	SISB	SK	SKE	SKN	SKY	SLM	SLP	SMART	SMD
SO	SOLAR	SONIC	SPA	SPCG	SPG	SPVI	SQ	SR	SSC
STC	STEC	STHAI	STI	STP	STPI	SUC	SUN	SUTHA	SVH
SYNEX	TACC	TAPAC	TC	TCC	TCCC	TCJ	TCOAT	TEAM	TEAMG
TFM	TGE	TGPRO	TH	THAI	THANA	THE	THG	THL	THMUI
TITLE	TK	TKC	TLI	TM	TMC	TMW	TNDT	TNH	TNPC
TPBI	TPCH	TPIPL	TPIPP	TPLAS	TPOLY	TPS	TQR	TR	TRC
TRV	TSE	TSF	TSR	TTI	TTT	TTW	TVT	TWP	TWZ
UMI	UMS	UNIQ	UP	UPA	UPOIC	UREKA	UTP	UVAN	VL
VRANDA	WAVE	WFX	WGE	WINMED	WINNER	WORK	WORLD	WP	WPH
YONG									