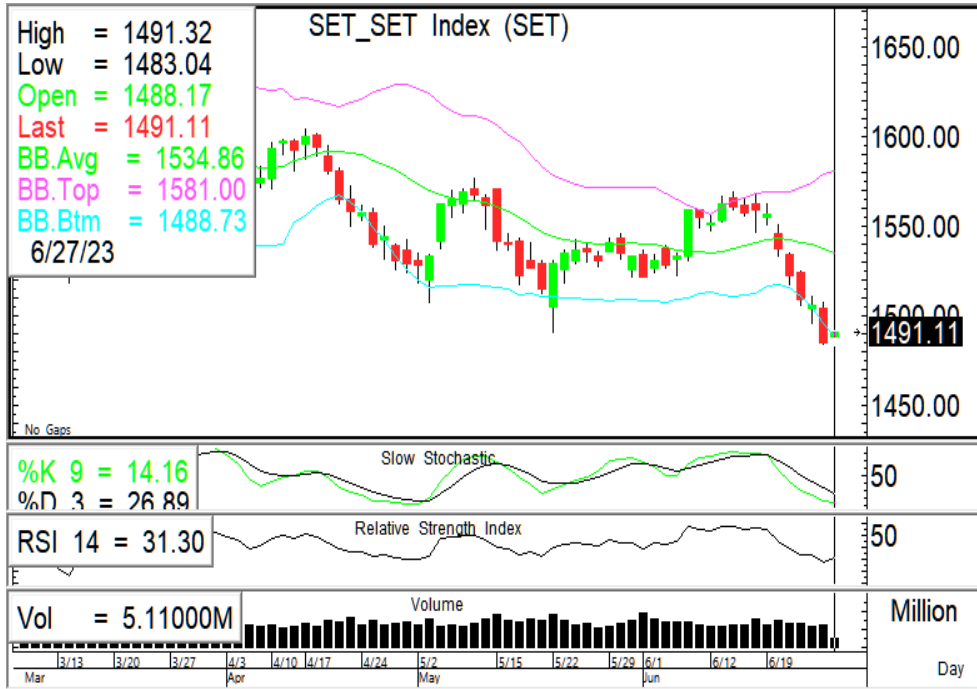


## SET INDEX

## Rebound / ส่งออกหดตัวน้อยกว่าคาด



**SET Index...** ดัชนีปรับตัวขึ้น มองเป็นแรงซื้อกลับโดยเฉพาจะกลุ่มการเงินที่ปรับตัวลงแรงเมื่อวานนี้ โดยวันนี้กระทรวงพาณิชย์ รายงานตัวเลขส่งออกเดือน พ.ค. -4.6% ดีกว่าที่ตลาดคาดไว้ หดตัว 8-10% ขณะที่ยังคงเป้าส่งออกทั้งปี 1-2% และเชื่อว่าในช่วงครึ่งหลังของปีนี้ สถานการณ์การส่งออกจะเริ่มดีขึ้น ตามทิศทางของเศรษฐกิจโลก ประกอบกับค่าเงินบาทที่อ่อนค่าขึ้น ตั้งแต่ปลายเดือน 5 คาดจะยังคงทำให้ภาคขายตลาดยังคงแกว่งตัวได้ในแดนบวก ขณะที่นักลงทุนต่างชาติ คาดจะยังคงขายสุทธิทั้งจากแนวโน้มดอกเบี้ยโลกขาขึ้นและความเชื่อมั่นการลงทุนที่ลดลงกรณีหุ้น STARK ติดตามตัวเลข PCE สหรัฐ

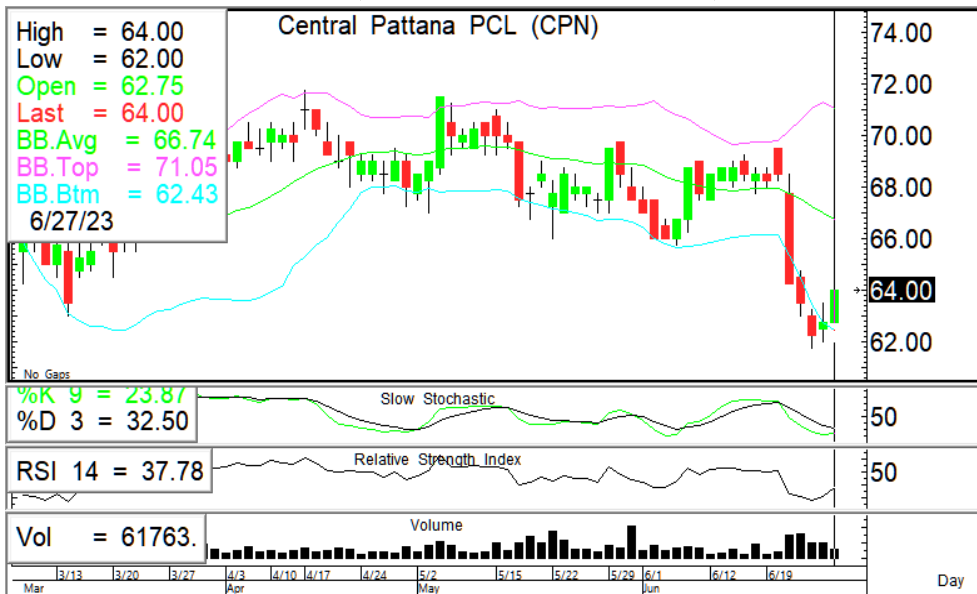
แนวรับ	1485	1480
แนวต้าน	1491	1500

**กลยุทธ์การลงทุน...** ดัชนีแกว่งตัวออกด้านข้าง ระหว่างวันเน้นยืนแนวรับ 1485/1480 แนวต้าน 1491/1500

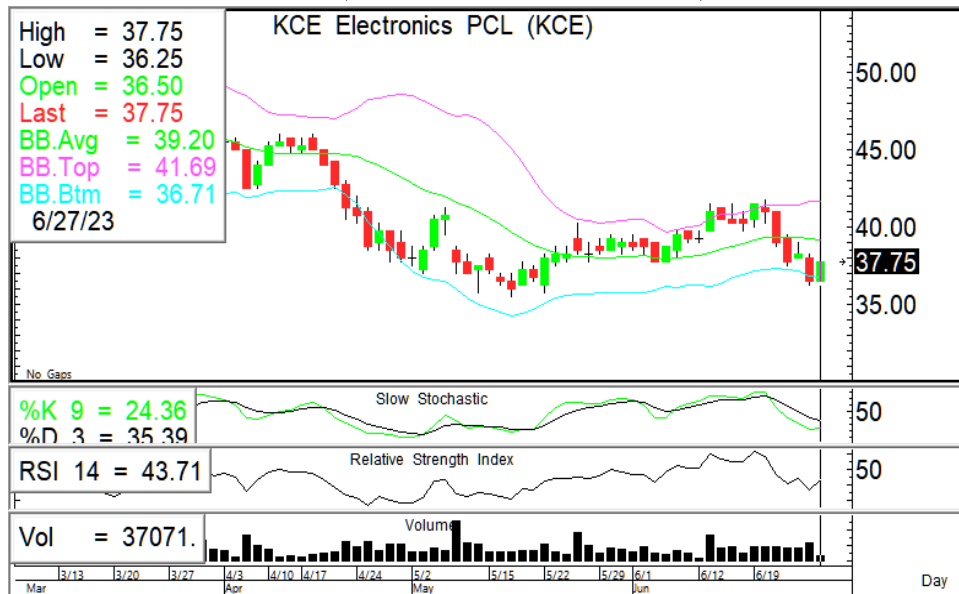
## ASL Picks

## CPN – KCE

**CPN** 64.00 (+1.25 , +1.99%)



**KCE** 37.75 (+1.25 , +3.42%)



กลับมาขึ้นในกรอบ BB ปรับตัวขึ้นมีโอกาสกลับตัวทดสอบแนวต้าน 64.25/65.50 หนุนด้วย RSI ชีขึ้น + Slow sto. แนวโน้มตดขึ้น

ไม่สร้างจุดต่ำกว่าวันก่อนหน้า ปรับตัวขึ้นมีแนวต้านที่ 38/39.25 แนวรับ 37/36.25 หนุนด้วย RSI ชีขึ้น + Slow sto. แนวโน้มตดขึ้น

แนวรับ		แนวต้าน		ตัดขาดทุน	แนวรับ		แนวต้าน		ตัดขาดทุน
63.00	62.00	64.25	65.50	62.00	37.00	36.25	38.00	39.25	36.25

## S50U23

## Trading ในกรอบ 900 - 915



**🎯 ภาพทางเทคนิค** ราคาแกว่งตัวออกด้านข้าง ระหว่างวันให้เน้นยืนที่แนวรับ 900\* ไม่ควรต่ำกว่า แนวต้าน 915/920

**🎯 กลยุทธ์:** Trading ในกรอบ 900-915 (แนวรับ 900\*/890 แนวต้าน 915/920)

**แนวรับ**

**แนวต้าน**

**กรอบพิจารณา**

900\*

890

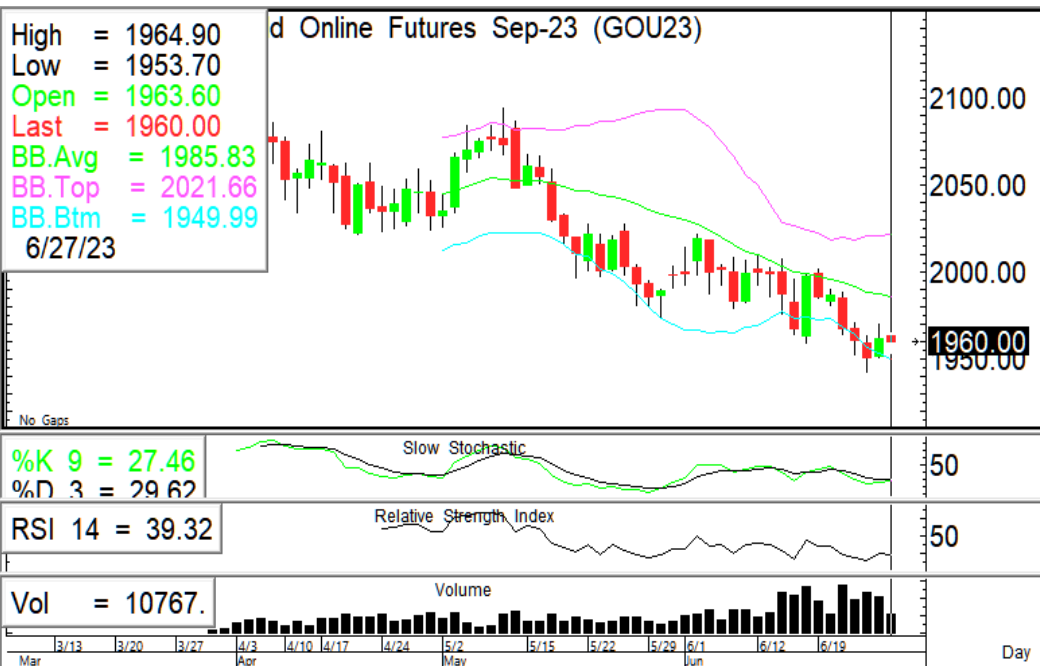
915

920

900\*-915

## GOU23

## Trading ในกรอบ 1940 - 1970



**🎯 ภาพทางเทคนิค** ราคาแกว่งออกด้านข้าง ระหว่างวันมีแนวรับที่ 1950/1940 แนวต้าน 1960/1970

**🎯 กลยุทธ์:** Trading ในกรอบ 1940-1970

- ไม่ต่ำกว่าแนวรับ เปิด Long
- ต่ำกว่า 1940 เปิด Short

**แนวรับ**

**แนวต้าน**

**กรอบพิจารณา**

1950

1940

1960

1970

1940-1970

**ASL Research Team**

ธวัชชัย อิศวรไชย  
เลขทะเบียน 000710

ปณณวิชัย ฤทธาสรินันท์  
เลขทะเบียน 101198  
+662 5081567 Ext 3516

ชุตินธร วิกุลศุภภัก  
เลขทะเบียน 095151  
+662 5081567 Ext 3217

นภศักดิ์ ศรีศักดิ์ดา  
ผู้ช่วยนักวิเคราะห์