

27 มิถุนายน 2566

รายงานดัชนีตลาดหุ้น

	ปิด	เปลี่ยนแปลง	%
SET index	1485.32	-20.20	-1.34
SET50	908.30	-9.28	-1.01
SET P/E	17.75		
SET P/BV	1.44		
SET Div. Yield	3.16%		
DOW	33714.71	-12.72	-0.04
NASDAQ	13335.78	-156.74	-1.16

ดัชนีชี้วัดเศรษฐกิจ/ตลาดหุ้น

	ปิด	%
เงินบาท/ดอลลาร์สหรัฐ	35.19	-
ดอกเบี้ยพันธบัตรสหรัฐ 10 ปี	3.713	+3.7bps
ราคาน้ำมันเบรนท์ (US\$)	74.51	+0.23
ราคาน้ำมัน US WTI (US\$)	69.56	+0.03
ราคาน้ำมันดิบดูไบ (US\$)	74.60	+1.47
ดัชนีค่าระวางเรือ - BDI	1,233	-0.56
ราคาทองคำสปอต (US\$)	1,922	+0.06

มูลค่าการซื้อขาย 40,108 ล้านบาท

ล้านบาท	ซื้อ	ขาย	สุทธิ
สถาบันในประเทศ	3,280	2,949	331
ต่างประเทศ	18,509	18,927	-418
รายบุคคล	14,939	14,585	354
บัญชีบริษัทหลักทรัพย์	3,379	3,647	-267

มูลค่าการซื้อขายสูงสุด รายอุตสาหกรรม

	ล้านบาท	%	% of total
Energy	6,581	-1.8	16.4
Bank	4,107	-0.1	10.2
Ict	3,435	-1.3	8.6
Comm	3,171	-0.4	7.9
Fin	3,092	-3.5	7.7

มูลค่าการซื้อขายสูงสุด รายหลักทรัพย์

	ปิด (บาท)	%	ล้านบาท
JMART	13.10	-18.1	1,525
EA	52.50	-9.5	1,469
TTB	1.60	1.3	1,127
AOT	71.75	0.4	1,123
JMT	33.50	-8.8	1,095

ทิศทางตลาดหุ้นวันนี้

(รัศพงศ์ ไชยศุภรากุล เลขทะเบียนฯ: 19838)

แกว่งลงต่อ ในช่วงสิ้นความเชื่อมั่นของตลาดอยู่ในระดับต่ำ

ฝ่ายวิจัย KGI ประเมิน SET Index วันอังคาร แกว่งลงต่อ... หลังจากเมื่อวานนี้ ตลาดหุ้นไทยปรับลดลง (ตามคาด) รับแรงขายที่เข้ามาในหุ้นขนาดกลาง-เล็กหลายกลุ่ม (นักลงทุนขาดความเชื่อมั่น หลังมีเคสหุ้นกลาง-เล็ก ร่วงหนักในช่วงที่ผ่านมา) และหุ้นเชื่อมโยงเศรษฐกิจจีน (ข่าว บ.อสังหาฯ ในจีนสองแห่ง ผิดนัดชำระหนี้)... ขณะที่ในวันนี้ ปัจจัยโดยรวมต่อตลาดเป็นลบเล็กน้อย i) ตลาดหุ้นสหรัฐ ปรับฐานลงต่อเมื่อคืน หลังหุ้นกลุ่มเทคโนโลยีเข้าสู่ช่วงปรับฐานหลังวิ่งแรงในช่วง 2 สัปดาห์ที่ผ่านมา + นักลงทุนเพิ่มความกังวลต่อเศรษฐกิจ หลังแนวโน้มดอกเบี้ยขาขึ้นยังยืดเวลาออกไปทั่วโลก ii) นักลงทุนยังคงชะลอเพื่อติดตามเศรษฐกิจโลกในสัปดาห์นี้ เช่นตัวเลขคำสั่งซื้อสินค้าคงทน และตัวเลขยอดขายบ้านใหม่ (วันนี้) และการจัดสัมมนาประจำปีของ ธ.กลางยุโรป (ECB symposium) ในวันที่ 28 มิ.ย. นี้... ทั้งนี้การร่วงลงแรงของ SET Index เมื่อวาน ทำให้ตลาดหุ้นไทยเทรตที่ค่า earnings yield gap (EYG) ที่ 4.30% (เท่ากับค่าเฉลี่ยระยะยาว + 0.5SD) ซึ่งฝ่ายวิจัยฯ มองว่าความเสี่ยงทางลงของดัชนีฯ มีน้อยแล้ว แต่ปัจจัยโดยรวมทั้งยังไม่ได้มีนักมีโอกาสที่ดัชนีฯ จะลงต่อในช่วงสั้น ทั้งนี้หากเราคำนวณค่า EYG กรณีเลวร้ายที่ 4.60% (เฉลี่ยระยะยาว + 1.0SD) จะได้ SET Index อยู่ที่ประมาณ 1,420 จุด

หุ้นเด่นวันนี้ ตามปัจจัยพื้นฐาน

(สุทธิติ ภิรธรรมรัตน์ เลขทะเบียนฯ: 28668)

เก็งกำไร KBANK*, BH*

- **KBANK*** (เป้าพื้นฐาน 170 บาท) 1) ประเมินแนวรับ 129 บาท / แนวต้าน 131 - 132 กรณี Break ผ่านกรอบแนวต้านนี้ได้ ประเมินมีโอกาสRebound ทดสอบแนวต้านถัดไป +/- 136 บาท (Stop loss 128 บาท) 2) ประเมินราคาหุ้น Laggard กลุ่มฯ โดยเฉพาะหุ้นธนาคาร Conservative อย่าง BBL*, KTB* มาก ขณะที่ฝ่ายวิจัยฯยังคงคาดหวังไว้ 2566 - 67 ยังโตเฉลี่ยได้ >10% ต่อปี โดยได้รับประโยชน์จากแนวโน้มดอกเบี้ยขาขึ้น + การทยอยฟื้นตัวของเศรษฐกิจ 3) Valuation ถูกด้วย PBV 0.6 เท่า คิดเป็นเพียง -1.5 เท่าของส่วนเบี่ยงเบนมาตรฐานในอดีต และคาด Dividend yield ปีนี้ +2.6%
- **BH*** (เป้าพื้นฐาน 270 บาท) 1) ประเมินแนวรับ 225 บาท / แนวต้าน 230 - 236 บาท กรณี Break ผ่านกรอบแนวต้านนี้ได้ ประเมินมีโอกาสทดสอบแนวต้านถัดไป +/- 240 บาท (Stop loss 223 บาท) 2) ประเมินแนวโน้มผลการดำเนินงานยังรับ Sentiment บวกทั้งจาก ผู้ป่วยต่างชาติ (โดยเฉพาะตะวันออกกลาง) และการฟื้นตัวของผู้ป่วยในประเทศ ส่งผลให้กำไร 2 ปีข้างหน้ายังเติบโตได้เฉลี่ยปีละ +9% 3) ประเมินเป็นหุ้น Defensive ในสถานการณ์ที่ตลาดขุ่นผวน

หุ้นมีข่าว

- (+) **SAWAD*** ปิดดีลซื้อ "เงินสดทันใจ" คืนจากอมสิน (ผู้จัดการรายวัน 360 องศา) ถือหุ้น "ศรีสวัสดิ์ คอร์ปอเรชั่น" ไฟเขียวซื้อคืนหุ้น "เงินสดทันใจ" มูลค่าราว 1.5 พันล้านบาท จากธนาคารอมสิน คาดแล้วเสร็จไตรมาส 2/66 เว่งขยายพอร์ตสินเชื่อบริษัทให้เงินไปตามเป้าหมายที่วางแผนไว้ ดันยอดปล่อย สินเชื่อและรายได้ของบริษัทฯโตกระโดด
- (+) **IVL*** ส่งชิงบิโตรมาส 2 ไตร มาวิจัยผลิตภัณฑ์ตัว-ดีมานด์จีนหนุน (ข่าวหุ้น) IVL* มั่นใจผลงานไตรมาส 2/66 ดีกว่าไตรมาสแรก หลังมาวิจัยผลิตภัณฑ์กลุ่ม CPET-Fibers และ MTBE อยู่ในเกณฑ์ที่ดี ขณะที่ดีมานด์จากจีนเข้ามาหนุน ส่งผลภาพรวมรายได้ครึ่งปีหลังดีดตัวสูงขึ้นกว่าครึ่งแรกปี
- (+) **EA*** ผลงานทะลุ 50% ซูเปอร์กิจอีวีโตแกร่ง มุ่งพัฒนาระบบราง (หุ้นหุ้น) EA "สมโภชน์ อาหุนัย" มั่นใจรายได้ปีนี้โตมากกว่า 50% ตามเป้าหมาย ชู EV Ecosystem หนุน ล่าสุดผ่นึก สทร. พัฒนาโครงสร้างพื้นฐาน EV on Train พร้อมส่ง MINE Locomotive ยกระดับคมนาคมทางราง
- (0) **IFA** มอง TVI แลกหุ้น TVH 1:1 เหมาะสม เตือน 6 ก.ค.วันสุดท้าย (ข่าวหุ้น) ที่ปรึกษาทางการเงินอิสระ (IFA) แนะนำผู้ถือหุ้น TVI แลกหุ้นเป็น TVH ซึ่ง สัดส่วน 1 หุ้น TVI ต่อ 1 หุ้น TVH มีความเหมาะสมหากไม่ตอบรับข้อเสนอซื้อ เมื่อ TVI ถูกเพิกถอน อาจทำให้ขาดสภาพคล่องเมื่อต้องการซื้อหุ้นนั้น ย้ำ 6 ก.ค. 66 วันสุดท้ายแลกหุ้น

<https://www.kgiworld.co.th>

หมายเหตุ: 1. *บริษัทอาจเป็นผู้ออกไปสำคัญแสดงสิทธิอนุพันธ์บนหลักทรัพย์นี้ / 2. เป้าพื้นฐาน หมายถึง ราคาเป้าหมายเชิงพื้นฐาน (Forecasted 12M Target price) ที่อ้างอิงจากบทวิเคราะห์ที่ปัจจัยพื้นฐานฉบับล่าสุดของฝ่ายวิจัย / 3. เป้า Consensus หมายถึง ค่าเฉลี่ยของราคาเป้าหมายเชิงพื้นฐานที่จัดทำโดย Bloomberg consensus หรือ IAA Consensus

Disclaimer

บริษัทหลักทรัพย์ เคจีไอ (ประเทศไทย) จำกัด (มหาชน) ("บริษัท") มิได้ให้การรับรองใดๆ ถึงความถูกต้องและแท้จริงของข้อมูลในเอกสารนี้ ("ข้อมูล") ดังนั้นไม่ว่าจะด้วยเหตุใดก็ตาม บริษัทไม่ขอรับผิดชอบต่อความเสียหายในรายได้ หรือผลประโยชน์ใดๆ ทั้งทางตรงและทางอ้อมที่เกิดขึ้นจากการใช้ ข้อมูล และข้อมูลนี้มิได้จัดทำขึ้นเพื่อเป็นการชักชวนหรือชี้แนะให้ซื้อขายหลักทรัพย์ใดๆ ทั้งนี้ข้อมูลถูกจัดทำขึ้นจากแหล่งข้อมูลที่เป็นปัจจุบันและ บริษัทสงวนสิทธิในการแก้ไขข้อความใดๆในเอกสารนี้โดยมิต้องบอกกล่าวล่วงหน้า

27 มิถุนายน 2566

หุ้นที่เคยแนะนำก่อนหน้า

- AAV* (เป้าพื้นฐาน 3.7 บาท) แนวรับ 2.68 บาท / แนวต้าน 2.80 – 2.84 บาท (Stop loss 2.68 บาท)
- OR* (เป้าพื้นฐาน 30 บาท) แนวรับ 20.6 บาท / แนวต้าน 21.1 – 21.3 บาท (Stop loss 20.6 บาท)
- BEM* (เป้า Consensus 10.83 บาท) แนวรับ 8.2 บาท / แนวต้าน 8.3 – 8.5 บาท (Stop loss 8.2 บาท)
- BBL* (เป้าพื้นฐาน 186 บาท) แนวรับ 162.5 บาท / แนวต้าน 164.5 – 166.5 บาท (Stop loss 161 บาท)
- BAFS (เป้าพื้นฐาน 36.5 บาท) แนวรับ 32.5 บาท / แนวต้าน 33.5 – 34.5 บาท (Stop loss 31.5 บาท)
- GFPT (เป้าพื้นฐาน 17.7 บาท) แนวรับ 12.0 บาท / แนวต้าน 12.5 – 12.7 บาท (Stop loss 11.9 บาท)

Report ตามปัจจัยพื้นฐานวันนี้

- กลุ่มธนาคารพาณิชย์ นำหนักลงทุน “มากกว่าตลาด” ฝ่ายวิจัย ประเมินมูลค่าของธนาคารเดือน พ.ค. ในภาพรวมยอดสินเชื่อเติบโตเล็กน้อย 0.2% MoM อย่างไรก็ตามภัยคุกคามของแต่ละธนาคารยังมีความแตกต่างกัน (อ่านรายละเอียดเพิ่มเติมในบทวิเคราะห์วันนี้) หุ้นเด่นเลือก BBL* ขณะที่ประเมิน Valuation ของ KBANK* เริ่มอยู่ในระดับที่น่าสนใจลงทุน

Disclaimer

บริษัทหลักทรัพย์ เคจีไอ (ประเทศไทย) จำกัด (มหาชน) (“บริษัท”) มิได้ให้การรับรองใดๆ ถึงความถูกต้องและแท้จริงของข้อมูลในเอกสารนี้ (“ข้อมูล”) ดังนั้นไม่ว่าจะด้วยเหตุใดก็ตาม บริษัทไม่ขอรับผิดชอบต่อความเสียหายในรายได้ หรือผลประโยชน์ใดๆ ทั้งทางตรงและทางอ้อมที่เกิดขึ้นจากการใช้ ข้อมูล และข้อมูลนี้มิได้จัดทำขึ้นเพื่อเป็นการชักชวนหรือชี้แนะให้ซื้อขายหลักทรัพย์ใดๆ ทั้งนี้ข้อมูลถูกจัดทำขึ้นจากแหล่งข้อมูลที่เป็นปัจจุบันและ บริษัทสงวนสิทธิในการแก้ไขข้อความใดๆในเอกสารนี้โดยมิต้องออกกล่าวล่วงหน้า

มุมมอง SET Index (Morning Session 26-June-23)



SET Index: แนว Sideway Down ในกรอบ 1475-1495

SET Index: ปิด 1485.32, -20.20 จุด, -1.34%, มูลค่าการซื้อขาย 4.01 หมื่นล้านบาท

SET Index เมื่อวานนี้: ดัชนีปรับตัวลง โดยมีแรงขายเด่นหุ้นกลุ่มพลังงาน และอิเล็กทรอนิกส์

SET Index เข้านี้: แนว Sideway Down ในกรอบ 1475-1495 เนื่องจากช่วงเช้าดัชนีเปิด Gap ลงและพยายาม Rebound ขึ้นปิด Gap แต่เมื่อปิด Gap ได้ ดัชนีก็แกว่ง Sideway Down ลงตลอด และได้หลุด Low ของปีนี้ที่ 1491 โดยสิ้นวันปิดที่บริเวณ Low ของวัน เกิดเป็นแท่งเทียนแดงยาว แสดงถึงแรงขายที่ยังมีมาก ระยะสั้นมองว่าดัชนีจะแกว่งตัวลงทดสอบแนวรับบริเวณ 1475 ซึ่งเป็นแนวรับกรอบล่าง Downtrend ที่แนวรับดังกล่าวควรเริ่มมีแรง Rebound เพื่อรักษาโมเมนตัมการแกว่งในกรอบดังกล่าว แต่หากหลุด 1475 Downside จะเปิดไปที่ 1460

แนวรับ 1460 / 1475

แนวต้าน 1495 / 1510

กลยุทธ์การลงทุน

มีหุ้น: จังหวะ Rebound เป็นโอกาสขายลดพอร์ตที่แนวต้าน 1495 หรือ 1510

ไม่มีหุ้น: รอดูแนวโน้มการหยุดลงที่แนวรับบริเวณ 1475

Disclaimer

หุ้นเด่นทางเทคนิค

กลยุทธ์ฟองสบู่ ป่าทาน CMT®
โทร 66.2658.8888 ต่อ 8843
อีเมล kraitsapongp@kgi.co.th



OSP*

แนวรับ 29.50-30.50

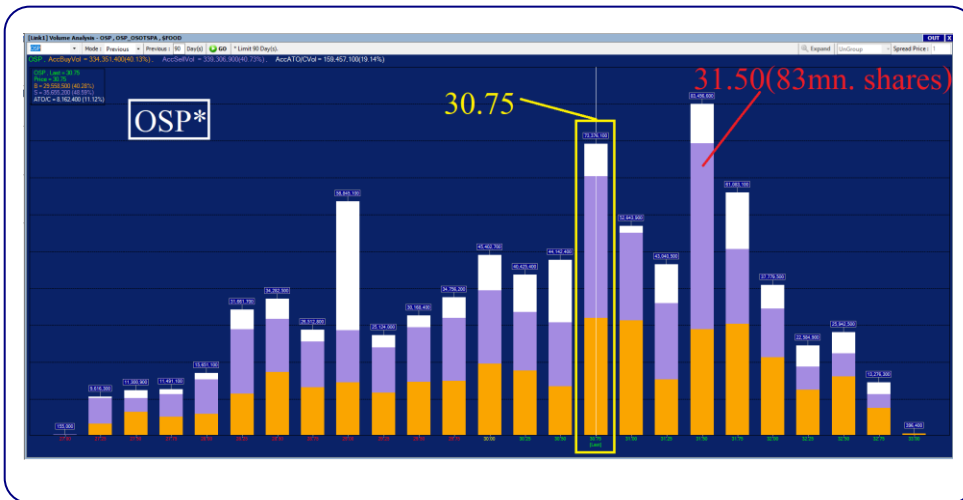
แนวต้าน 31.50 / 33.00

ตัดขาดทุน 29.00

OSP* กราฟรายวัน

ราคา Break เส้น Downtrend ประกอบกับเกิดสัญญาณบวกจากเส้น MACD ที่ยังคงอยู่เหนือเส้น Signal มองว่าน่าถึงกำไรในระยะสั้น เพื่อคาดหวังการปรับตัวขึ้น

Volume Analysis



ที่ราคาเปิด 30.75 มองว่าน่าซื้อเพราะ หากราคาผ่านแนวต้านที่ 31.50 ซึ่งมีปริมาณการซื้อขายประมาณ 83 ล้านหุ้น โดยหลังจากนั้นแนวต้าน ปริมาณการซื้อขายลดลงเหลือเฉลี่ยประมาณ 32 ล้านหุ้นต่อแท่งถือว่าแนวต้าน ปริมาณการซื้อขายลดไปกว่า 61% จึงคาดว่าราคาจะปรับตัวขึ้นต่อได้ง่าย

กลยุทธ์การลงทุน

คำแนะนำ: ซื้อถึงกำไรที่แนวรับ 29.50-30.50 คาดหวังการขึ้นทดสอบแนวต้านระยะสั้นที่ 31.50 หรือ 33.00 ตัดขาดทุนเมื่อหลุด 29.00

<https://www.kgieworld.co.th>

หมายเหตุ: 1. *บริษัทอาจเป็นผู้ถือใบสำคัญแสดงสิทธิอนุพันธ์บนหลักทรัพย์นี้ / 2. เป้าพื้นฐาน หมายถึง ราคาเป้าหมายเชิงพื้นฐาน (Forecasted 12M Target price) ที่อ้างอิงจากทวีตวิเคราะห์ปัจจัยพื้นฐานฉบับล่าสุดของฝ่ายวิจัย / 3. เป้า Consensus หมายถึง ค่าเฉลี่ยของราคาเป้าหมายเชิงพื้นฐานที่จัดทำโดย Bloomberg consensus หรือ IAA Consensus

Disclaimer

บริษัทหลักทรัพย์ เคจีไอ (ประเทศไทย) จำกัด (มหาชน) ("บริษัท") มิได้ให้การรับรองใดๆ ถึงความถูกต้องและแท้จริงของข้อมูลในเอกสารนี้ ("ข้อมูล") ดังนั้นไม่ว่าจะด้วยเหตุใดก็ตาม บริษัทไม่ขอรับผิดชอบต่อความเสียหายในรายได้ หรือผลประโยชน์ใดๆ ทั้งทางตรงและทางอ้อมที่เกิดขึ้นจากการใช้ ข้อมูล และข้อมูลนี้มิได้จัดทำขึ้นเพื่อเป็นการชักชวนหรือแนะนำให้ซื้อขายหลักทรัพย์ใดๆ ทั้งนี้ข้อมูลถูกจัดทำขึ้นจากแหล่งข้อมูลที่เป็นปัจจุบันและ บริษัทสงวนสิทธิในการแก้ไขข้อความใดๆ ในเอกสารนี้โดยมิต้องออกกล่าวอ้างหน้า

หุ้นเด่นทางเทคนิค

กลยุทธ์ฟงส์ ปาทานCMT®
โทร 66.2658.8888 ต่อ 8843
อีเมล kraitsapong@kgi.co.th

แนวโน้มราคา



GFPT

แนวรับ 11.80-12.10

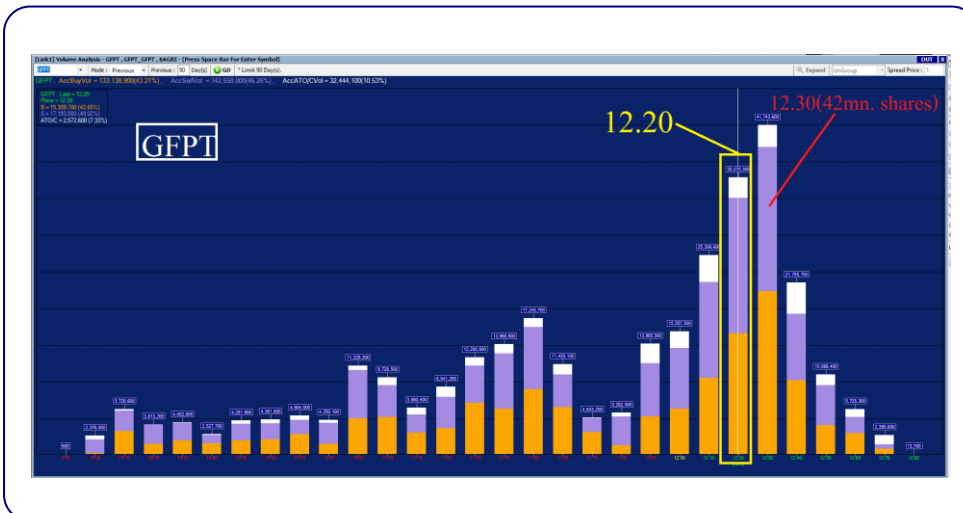
แนวต้าน 12.60 / 13.00

ตัดขาดทุน 11.70

GFPT กราฟรายวัน

ราคาจ่อ Break แนวต้านกรอบ Flag ที่บริเวณ 12.30-12.50 หากผ่านได้ Upside ด้านบนจะเปิดมากขึ้น ประกอบกับเกิดสัญญาณบวกจากเส้น MACD ที่ใกล้ตัดเส้น Signal ขึ้น มองว่าน่าเก็งกำไรในระยะสั้น เพื่อคาดการณ์การปรับตัวขึ้น

Volume Analysis



ที่ราคาเปิด 12.20 มองว่าน่าซื้อเพราะ หากราคาผ่านแนวต้านที่ 12.30 ซึ่งมีปริมาณการซื้อขายประมาณ 42 ล้านหุ้น โดยหลังจากนั้นแนวต้าน ปริมาณการซื้อขายลดลงเหลือเฉลี่ยประมาณ 9.8 ล้านหุ้นต่อแท่งถือว่าแนวต้าน ปริมาณการซื้อขายลดไปกว่า 77% จึงคาดว่าราคาจะปรับตัวขึ้นต่อได้ง่าย

กลยุทธ์การลงทุน

คำแนะนำ: ซื้อเก็งกำไรที่แนวรับ 11.80-12.10 คาดหวังการขึ้นทดสอบแนวต้านระยะสั้นที่ 12.60 หรือ 13.00 ตัดขาดทุนเมื่อหลุด 11.70

<https://www.kgiworld.co.th>

หมายเหตุ: 1. *บริษัทอาจเป็นผู้ถือใบอนุญาตสำคัญแสดงสิทธิอนุพันธ์บนหลักทรัพย์นี้ / 2. เป้าพื้นฐาน หมายถึง ราคาเป้าหมายเชิงพื้นฐาน (Forecasted 12M Target price) ที่อ้างอิงจากบทวิเคราะห์ที่ปัจจัยพื้นฐานฉบับล่าสุดของฝ่ายวิจัย / 3. เป้า Consensus หมายถึง ค่าเฉลี่ยของราคาเป้าหมายเชิงพื้นฐานที่จัดทำโดย Bloomberg consensus หรือ IAA Consensus

Disclaimer

บริษัทหลักทรัพย์ เคจีไอ (ประเทศไทย) จำกัด (มหาชน) ("บริษัท") มิได้ให้การรับรองใดๆ ถึงความถูกต้องและแท้จริงของข้อมูลในเอกสารนี้ ("ข้อมูล") ดังนั้นไม่ว่าจะด้วยเหตุใดก็ตาม บริษัทไม่ขอรับผิดชอบต่อความเสียหายในรายได้ หรือผลประโยชน์ใดๆ ทั้งทางตรงและทางอ้อมที่เกิดขึ้นจากการใช้ ข้อมูล และข้อมูลนี้มีได้จัดทำขึ้นเพื่อเป็นการชักชวนหรือชี้แนะให้ซื้อขายหลักทรัพย์ใดๆ ทั้งนี้ข้อมูลถูกจัดทำขึ้นจากแหล่งข้อมูลที่เป็นปัจจุบันและ บริษัทสงวนสิทธิในการแก้ไขข้อความใดๆ ในเอกสารนี้โดยมิต้องออกกล่าวอ้างหน้า

กลยุทธ์หุ้นที่เคยแนะนำ

กลยุทธ์ฟังกส์ ปาทานCMT®
โทร 66.2658.8888 คอ 8843
อีเมล kraitsapongp@kgi.co.th

ชื่อหุ้น	คำแนะนำ	ราคาคืนทุน	แนวรับ	แนวต้าน	Stop Loss	Trailing Stop	วันที่แนะนำ
WHA*	ถือ	4.60	4.44-4.54	4.70/4.90	4.40		26-Jun-23
MEGA*	ถือ	37.00	35.50-36.50	37.75/39.00	35.00		26-Jun-23
BANPU*	ถือ	9.2	8.80-9.05	9.40/9.65	8.70		26-Jun-23
MTC*	ถือ	38.5	37.00-38.00	39.50/41.00	36.50		23-Jun-23
PLUS	ตัดขาดทุน	7.85	-	-	7.50		23-Jun-23
CHG*	ถือ	2.98	2.92-2.96	3.10/3.24	2.90		23-Jun-23
SIRI*	ตัดขาดทุน	1.87	-	-		1.87	22-Jun-23
BBL*	ถือ	162.50	162.50	166.00/170.00		162.50	21-Jun-23
BCH*	ตัดขาดทุน	18.10	-	-	17.40		20-Jun-23

หมายเหตุ

- กลยุทธ์หุ้นที่เคยแนะนำ คือ การติดตามคำแนะนำหุ้นเด่นทางเทคนิคที่เคยแนะนำในช่วง 5 วันที่ผ่านมา
- คำแนะนำ แบ่งเป็น 3 แบบคือ “ถือ” หมายถึง ถือหุ้นหรือคงสถานะตามเดิม, “ขายทำกำไร” หมายถึง ขายที่ราคา Trailing Stop หรือแนวต้านที่ 2, “ตัดขาดทุน” หมายถึง ขายที่ราคา Stop Loss
- ราคาคืนทุนคือ ราคาเปิดของหุ้นในวันที่แนะนำ ซึ่งเป็นเพียงราคาสมมติเพื่ออ้างอิงคำแนะนำหุ้นตัวนั้น ๆ ทั้งนี้ไม่ได้เป็นการแนะนำให้ซื้อหุ้นที่ราคาเปิดแต่อย่างใด
- หุ้นจะถูกนำออกจากตาราง 2 กรณี ดังนี้) ปรับตัวถึงแนวต้านที่ 2 หรือ Trailing หรือ Stop Loss อย่างใดอย่างหนึ่ง ii) อยู่ในตารางเกิน 5 วันทำการ
- Trailing Stop คือ จุดของราคาที่ใช่เป็นจุดขายทำกำไรหรือขายเพื่อรักษาคืนทุน ส่วนมากจะถูกกำหนดเมื่อราคาปรับตัวขึ้นจากราคาคืนทุน
- หุ้นและคำแนะนำในตารางด้านบนเป็นเพียงแนวทางการลงทุนเท่านั้น โดยมีได้รับรองผลตอบแทนจากการลงทุนแต่อย่างใด

<https://www.kgiworld.co.th>

หมายเหตุ: 1. “บริษัทอาจเป็นผู้ถือครองหุ้นสำคัญแสดงสิทธิออกพันธบัตรหลักทรัพย์นี้ / 2. เป้าพื้นฐาน หมายถึง ราคาเป้าหมายเชิงพื้นฐาน (Forecasted 12M Target price) ที่อ้างอิงจากบทวิเคราะห์ที่ปัจจัยพื้นฐานฉบับล่าสุดของฝ่ายวิจัย / 3. เป้า Consensus หมายถึง ค่าเฉลี่ยของราคาเป้าหมายเชิงพื้นฐานที่จัดทำโดย Bloomberg consensus หรือ IAA Consensus

Disclaimer

บริษัทหลักทรัพย์ เคจีไอ (ประเทศไทย) จำกัด (มหาชน) (“บริษัท”) มิได้ให้การรับรองใดๆ ถึงความถูกต้องและแท้จริงของข้อมูลในเอกสารนี้ (“ข้อมูล”) ดังนั้นไม่ว่าจะด้วยเหตุใดก็ตาม บริษัทไม่ขอรับผิดชอบต่อความเสียหายในรายได้ หรือผลประโยชน์ใดๆ ทั้งทางตรงและทางอ้อมที่เกิดขึ้นจากการใช้ ข้อมูล และข้อมูลนี้มีได้จัดทำขึ้นเพื่อการชักชวนหรือแนะนำให้ซื้อขายหลักทรัพย์ใดๆ ทั้งนี้ข้อมูลถูกจัดทำขึ้นจากแหล่งข้อมูลที่เป็นปัจจุบันและ บริษัทสงวนสิทธิในการแก้ไขข้อความใดๆ ในเอกสารนี้โดยมิต้องบอกกล่าวล่วงหน้า

รายงานเอ็นวีดีอาร์ (NVDR) ประจำวัน
จำนวนหุ้นเพิ่มขึ้นสูงสุด 20 อันดับ

ชื่อหุ้น	ราคา (บาท)	จำนวนหุ้นที่ถือ (ล้านหุ้น)		เอ็นวีดีอาร์เปลี่ยนแปลง		
		23 มิ.ย. 66	26 มิ.ย. 66	(พันหุ้น)	มูลค่า (ล้านบาท)	(%)
TTB	1.60	4,586.34	4,634.88	48,538.2	77.46	1.1
PSG	0.84	2,739.67	2,759.08	19,412.3	16.25	0.7
JMART	13.10	61.20	72.97	11,769.4	159.63	19.2
AKS	0.01	1,087.29	1,098.92	11,625.3	0.12	1.1
WHA	4.60	942.25	949.99	7,733.7	35.33	0.8
OTO	1.41	31.83	39.12	7,284.7	10.22	22.9
TIDLOR	22.20	148.06	152.71	4,645.1	102.95	3.1
KTB	19.50	1,262.24	1,266.20	3,966.6	77.37	0.3
NUSA	0.67	69.30	73.09	3,791.9	2.43	5.5
JMT	33.50	62.08	65.79	3,703.8	124.89	6.0
BCP	34.50	185.61	189.14	3,527.5	122.44	1.9
COM7	25.50	125.20	128.67	3,477.0	87.76	2.8
SUN	5.60	14.85	17.99	3,142.6	18.22	21.2
SAMART	5.20	22.41	25.44	3,027.2	16.24	13.5
SINGER	8.25	25.86	28.87	3,010.8	25.54	11.6
TWZ	0.04	531.21	534.14	2,926.0	0.12	0.6
TKN	10.00	142.61	145.39	2,785.4	28.34	2.0
SGC	1.41	27.98	30.34	2,354.3	3.36	8.4
WAVE	0.14	229.25	231.59	2,343.6	0.36	1.0
EA	52.50	364.16	366.42	2,266.3	118.95	0.6

มูลค่าเพิ่มขึ้นสูงสุด 20 อันดับ

ชื่อหุ้น	ราคา (บาท)	จำนวนหุ้นที่ถือ (ล้านหุ้น)		เอ็นวีดีอาร์เปลี่ยนแปลง		
		23 มิ.ย. 66	26 มิ.ย. 66	(พันหุ้น)	มูลค่า (ล้านบาท)	(%)
JMART	13.10	61.20	72.97	11,769.4	159.63	19.2
JMT	33.50	62.08	65.79	3,703.8	124.89	6.0
BCP	34.50	185.61	189.14	3,527.5	122.44	1.9
CPALL	61.75	1,032.03	1,033.98	1,950.9	120.82	0.2
EA	52.50	364.16	366.42	2,266.3	118.95	0.6
TIDLOR	22.20	148.06	152.71	4,645.1	102.95	3.1
COM7	25.50	125.20	128.67	3,477.0	87.76	2.8
TTB	1.60	4,586.34	4,634.88	48,538.2	77.46	1.1
KTB	19.50	1,262.24	1,266.20	3,966.6	77.37	0.3
SISB	36.50	43.70	45.68	1,978.6	72.10	4.5
SCB	107.50	205.28	205.88	597.8	65.00	0.3
SAPPE	76.00	20.64	21.36	719.9	55.14	3.5
SAWAD	46.00	135.88	136.78	895.7	41.41	0.7
CPAXT	35.00	368.19	369.21	1,020.1	35.92	0.3
WHA	4.60	942.25	949.99	7,733.7	35.33	0.8
GULF	43.75	472.79	473.54	749.6	33.43	0.2
AH	30.50	52.61	53.56	946.0	29.37	1.8
TKN	10.00	142.61	145.39	2,785.4	28.34	2.0
ICHI	13.20	142.91	144.99	2,080.3	28.10	1.5
SINGER	8.25	25.86	28.87	3,010.8	25.54	11.6

ที่มา: ตลาดหลักทรัพย์ฯ และ เคจี ไอ (ประเทศไทย)

หมายเหตุ: ข้อมูลผลของการสะสมอาจมีการเปลี่ยนแปลงได้ภายหลังการปรับปรุงโดยตลาดหลักทรัพย์ฯ

จำนวนหุ้นลดลงสูงสุด 20 อันดับ

ชื่อหุ้น	ราคา (บาท)	จำนวนหุ้นที่ถือ (ล้านหุ้น)		เอ็นวีดีอาร์เปลี่ยนแปลง		
		23 มิ.ย. 66	26 มิ.ย. 66	(พันหุ้น)	มูลค่า (ล้านบาท)	(%)
SUPER	0.52	897.77	883.98	(13,794.3)	(7.12)	(1.5)
SIRI	1.84	1,715.38	1,701.91	(13,467.7)	(25.00)	(0.8)
EMC-W6	0.01	715.32	705.32	(10,000.0)	(0.10)	(1.4)
IRPC	2.24	953.64	944.68	(8,954.5)	(20.20)	(0.9)
TRC	0.43	326.67	318.83	(7,843.1)	(3.38)	(2.4)
STARK	0.03	150.65	144.88	(5,773.0)	(0.11)	(3.8)
AWC	4.84	1,378.98	1,373.35	(5,631.7)	(27.28)	(0.4)
PSL	10.10	151.77	146.37	(5,394.4)	(55.74)	(3.6)
AOT	71.75	738.64	733.90	(4,737.7)	(339.57)	(0.6)
HMPRO	13.90	945.83	941.46	(4,362.2)	(60.78)	(0.5)
TU	13.00	392.77	388.85	(3,920.2)	(51.21)	(1.0)
JAS	1.22	315.83	311.95	(3,882.9)	(4.80)	(1.2)
LH	8.25	2,174.22	2,170.39	(3,826.6)	(31.56)	(0.2)
EFORL	0.16	101.20	97.47	(3,727.5)	(0.56)	(3.7)
BDMS	28.50	2,156.13	2,152.45	(3,681.4)	(103.98)	(0.2)
TRITN-W5	0.02	67.28	63.69	(3,585.0)	(0.08)	(5.3)
PLANB	8.05	197.29	193.97	(3,322.7)	(26.88)	(1.7)
AAV	2.70	677.24	674.12	(3,121.7)	(8.49)	(0.5)
SHR	3.16	203.93	200.98	(2,947.5)	(9.38)	(1.4)
KCE	36.50	54.43	51.56	(2,866.8)	(105.23)	(5.3)

มูลค่าลดลงสูงสุด 20 อันดับ

ชื่อหุ้น	ราคา (บาท)	จำนวนหุ้นที่ถือ (ล้านหุ้น)		เอ็นวีดีอาร์เปลี่ยนแปลง		
		23 มิ.ย. 66	26 มิ.ย. 66	(พันหุ้น)	มูลค่า (ล้านบาท)	(%)
AOT	71.75	738.64	733.90	(4,737.7)	(339.57)	(0.6)
PTTEP	147.00	344.86	343.37	(1,489.8)	(219.79)	(0.4)
DELTA	96.00	368.70	367.44	(1,261.8)	(120.94)	(0.3)
KCE	36.50	54.43	51.56	(2,866.8)	(105.23)	(5.3)
BDMS	28.50	2,156.13	2,152.45	(3,681.4)	(103.98)	(0.2)
KBANK	129.50	297.41	296.62	(791.0)	(102.44)	(0.3)
MINT	33.50	624.62	622.50	(2,122.5)	(70.70)	(0.3)
KTC	49.75	242.09	240.68	(1,409.4)	(70.41)	(0.6)
ADVANC	210.00	217.36	217.05	(310.9)	(65.53)	(0.1)
HMPRO	13.90	945.83	941.46	(4,362.2)	(60.78)	(0.5)
TOP	43.75	273.21	271.86	(1,356.2)	(59.53)	(0.5)
SCGP	36.25	184.27	182.68	(1,588.0)	(58.70)	(0.9)
PSL	10.10	151.77	146.37	(5,394.4)	(55.74)	(3.6)
MASTER	77.00	2.96	2.33	(630.8)	(51.49)	(21.3)
TU	13.00	392.77	388.85	(3,920.2)	(51.21)	(1.0)
BCH	17.20	222.36	219.75	(2,612.7)	(45.03)	(1.2)
CBG	61.50	33.71	33.05	(661.9)	(41.92)	(2.0)
THG	69.00	23.54	22.97	(568.8)	(39.68)	(2.4)
SCC	324.00	109.26	109.15	(111.5)	(36.14)	(0.1)
CPF	19.80	543.20	541.58	(1,618.9)	(31.95)	(0.3)

<https://www.kgieworld.co.th>

หมายเหตุ: 1. "บริษัทอาจเป็นผู้ถือครองสำคัญแสดงสิทธิอนุพันธ์บนหลักทรัพย์นี้ / 2. เป้าพื้นฐาน หมายถึง ราคาเป้าหมายเชิงพื้นฐาน (Forecasted 12M Target price) ที่อ้างอิงจากบทวิเคราะห์ที่ปัจจัยพื้นฐานฉบับล่าสุดของฝ่ายวิจัย / 3. เป้า Consensus หมายถึง ค่าเฉลี่ยของราคาเป้าหมายเชิงพื้นฐานที่จัดทำโดย Bloomberg consensus หรือ IAA Consensus

Disclaimer

บริษัทหลักทรัพย์ เคจีไอ (ประเทศไทย) จำกัด (มหาชน) ("บริษัท") มิได้ให้การรับรองใดๆ ถึงความถูกต้องและแท้จริงของข้อมูลในเอกสารนี้ ("ข้อมูล") ดังนั้นไม่ว่าจะด้วยเหตุใดก็ตาม บริษัทไม่ขอรับผิดชอบต่อความเสียหายในรายได้ หรือผลประโยชน์ใดๆ ทั้งทางตรงและทางอ้อมที่เกิดขึ้นจากการใช้ ข้อมูล และข้อมูลนี้มิได้จัดทำขึ้นเพื่อการชักชวนหรือชี้แนะให้ซื้อขายหลักทรัพย์ใดๆ ทั้งนี้ข้อมูลถูกจัดทำขึ้นจากแหล่งข้อมูลที่เป็นปัจจุบันและ บริษัทสงวนสิทธิในการแก้ไขข้อความใดๆ ในเอกสารนี้โดยมิต้องออกกล่าวอ้างหน้า

รายงานหุ้นที่ถูกสั่งห้ามจำหน่าย (Silent Period) (เรียงตามวันที่สิ้นสุด)

ชื่อหุ้น	ระยะเวลาห้ามจำหน่าย		จำนวนหุ้น (ล้านหุ้น)	ร้อยละของ ทุนชำระแล้ว	ทุนชำระแล้ว (ล้านบาท)	จำนวนหุ้นห้ามจำหน่ายคงเหลือ (ล้านหุ้น)				วันแรกในแต่ละช่วงที่สามารถจำหน่ายหุ้นได้				จำนวนหุ้นที่พ้นการห้ามจำหน่ายแต่ละช่วง (ล้านหุ้น)			
	วันเริ่มต้น	วันสิ้นสุด				6M	12M	18M	24M	6M	12M	18M	24M	6M	12M	18M	24M
BBGI	17 มี.ค. 65	16 มี.ค. 66	795.00	54.98	1,446.00	795.00	596.25	Free	Free	16 ก.ย. 65	16 มี.ค. 66	16 ก.ย. 66	16 มี.ค. 67	198.75	596.25	-	-
JDF	7 เม.ย. 65	6 เม.ย. 66	330.00	55.00	600.00	330.00	247.50	Free	Free	6 ต.ค. 65	6 เม.ย. 66	6 ต.ค. 66	6 เม.ย. 67	82.50	247.50	-	-
CEYE	29 เม.ย. 65	28 เม.ย. 66	148.00	54.81	270.00	148.00	111.00	Free	Free	28 ต.ค. 65	28 เม.ย. 66	28 ต.ค. 66	28 เม.ย. 67	37.00	111.00	-	-
BIS	5 พ.ค. 65	4 พ.ค. 66	172.00	54.78	314.00	172.00	129.00	Free	Free	4 พ.ย. 65	4 พ.ค. 66	4 พ.ย. 66	4 พ.ค. 67	43.00	129.00	-	-
KCC	5 พ.ค. 65	4 พ.ค. 66	341.00	55.00	620.00	341.00	255.75	Free	Free	4 พ.ย. 65	4 พ.ค. 66	4 พ.ย. 66	4 พ.ค. 67	85.25	255.75	-	-
FTI	19 พ.ค. 65	18 พ.ค. 66	247.00	54.89	450.00	247.00	185.25	Free	Free	18 พ.ย. 65	18 พ.ค. 66	18 พ.ย. 66	18 พ.ค. 67	61.75	185.25	-	-
PLUS	20 พ.ค. 65	19 พ.ค. 66	368.00	54.93	670.00	368.00	276.00	Free	Free	19 พ.ย. 65	19 พ.ค. 66	19 พ.ย. 66	19 พ.ค. 67	92.00	276.00	-	-
STP	14 มิ.ย. 65	13 มิ.ย. 66	55.00	55.00	100.00	55.00	41.25	Free	Free	13 ธ.ค. 65	13 มิ.ย. 66	13 ธ.ค. 66	13 มิ.ย. 67	13.75	41.25	-	-
TEKA	15 มิ.ย. 65	14 มิ.ย. 66	165.00	55.00	300.00	165.00	123.75	Free	Free	14 ธ.ค. 65	14 มิ.ย. 66	14 ธ.ค. 66	14 มิ.ย. 67	41.25	123.75	-	-
BLESS	7 ก.ค. 65	6 ก.ค. 66	440.00	55.00	800.00	440.00	330.00	Free	Free	6 ม.ค. 66	6 ก.ค. 66	6 ม.ค. 67	6 ก.ค. 67	110.00	330.00	-	-
TLI	25 ก.ค. 65	24 ก.ค. 66	6,297.00	55.00	11,450.00	6,297.00	4,722.75	Free	Free	24 ม.ค. 66	24 ก.ค. 66	24 ม.ค. 67	24 ก.ค. 67	1,574.25	4,722.75	-	-
CHIC	27 ก.ค. 65	26 ก.ค. 66	748.00	55.00	1,360.00	748.00	561.00	Free	Free	26 ม.ค. 66	26 ก.ค. 66	26 ม.ค. 67	26 ก.ค. 67	187.00	561.00	-	-
YONG	2 ส.ค. 65	1 ส.ค. 66	374.00	55.00	680.00	374.00	280.50	Free	Free	1 ก.พ. 66	1 ส.ค. 66	1 ก.พ. 67	1 ส.ค. 67	93.50	280.50	-	-
TGE	19 ส.ค. 65	18 ส.ค. 66	1,210.00	55.00	2,200.00	1,210.00	907.50	Free	Free	18 ก.พ. 66	18 ส.ค. 66	18 ก.พ. 67	18 ส.ค. 67	302.50	907.50	-	-
CH	12 ก.ย. 65	11 ก.ย. 66	440.00	55.00	800.00	440.00	330.00	Free	Free	11 มี.ค. 66	11 ก.ย. 66	11 มี.ค. 67	11 ก.ย. 67	110.00	330.00	-	-
TEGH	30 ก.ย. 65	29 ก.ย. 66	594.00	55.00	1,080.00	594.00	445.50	Free	Free	29 มี.ค. 66	29 ก.ย. 66	29 มี.ค. 67	29 ก.ย. 67	148.50	445.50	-	-
2ACS	3 ต.ค. 65	2 ต.ค. 66	236.00	54.88	430.00	236.00	177.00	Free	Free	2 เม.ย. 66	2 ต.ค. 66	2 เม.ย. 67	2 ต.ค. 67	59.00	177.00	-	-
AMARC	19 ต.ค. 65	18 ต.ค. 66	231.00	55.00	420.00	231.00	173.25	Free	Free	18 เม.ย. 66	18 ต.ค. 66	18 เม.ย. 67	18 ต.ค. 67	57.75	173.25	-	-
PCC	21 ต.ค. 65	20 ต.ค. 66	674.00	54.98	1,226.00	674.00	505.50	Free	Free	20 เม.ย. 66	20 ต.ค. 66	20 เม.ย. 67	20 ต.ค. 67	168.50	505.50	-	-
ITNS	25 ต.ค. 65	24 ต.ค. 66	121.00	55.00	220.00	121.00	90.75	Free	Free	24 เม.ย. 66	24 ต.ค. 66	24 เม.ย. 67	24 ต.ค. 67	30.25	90.75	-	-
AAI	1 พ.ย. 65	31 ต.ค. 66	1,168.00	54.96	2,125.00	1,168.00	876.00	Free	Free	30 เม.ย. 66	31 ต.ค. 66	30 เม.ย. 67	31 ต.ค. 67	292.00	876.00	-	-
BTG	2 พ.ย. 65	1 พ.ย. 66	1,064.00	55.02	1,934.00	1,064.00	798.00	Free	Free	1 พ.ค. 66	1 พ.ย. 66	1 พ.ค. 67	1 พ.ย. 67	266.00	798.00	-	-
KLINIQ	7 พ.ย. 65	6 พ.ย. 66	121.00	55.00	220.00	121.00	90.75	Free	Free	6 พ.ค. 66	6 พ.ย. 66	6 พ.ค. 67	6 พ.ย. 67	30.25	90.75	-	-
POLY	16 พ.ย. 65	15 พ.ย. 66	247.00	54.89	450.00	247.00	185.25	Free	Free	15 พ.ค. 66	15 พ.ย. 66	15 พ.ค. 67	15 พ.ย. 67	61.75	185.25	-	-
KJL	22 พ.ย. 65	21 พ.ย. 66	63.00	54.31	116.00	63.00	47.25	Free	Free	21 พ.ค. 66	21 พ.ย. 66	21 พ.ค. 67	21 พ.ย. 67	15.75	47.25	-	-
AURA	29 พ.ย. 65	28 พ.ย. 66	733.00	54.95	1,334.00	733.00	549.75	Free	Free	28 พ.ค. 66	28 พ.ย. 66	28 พ.ค. 67	28 พ.ย. 67	183.25	549.75	-	-
PRI	30 พ.ย. 65	29 พ.ย. 66	176.00	55.00	320.00	176.00	132.00	Free	Free	29 พ.ค. 66	29 พ.ย. 66	29 พ.ค. 67	29 พ.ย. 67	44.00	132.00	-	-
MTW	6 ธ.ค. 65	5 ธ.ค. 66	185.00	54.90	337.00	185.00	138.75	Free	Free	5 มิ.ย. 66	5 ธ.ค. 66	5 มิ.ย. 67	5 ธ.ค. 67	46.25	138.75	-	-
UBA	7 ธ.ค. 65	6 ธ.ค. 66	330.00	55.00	600.00	330.00	247.50	Free	Free	6 มิ.ย. 66	6 ธ.ค. 66	6 มิ.ย. 67	6 ธ.ค. 67	82.50	247.50	-	-
ITC	9 ธ.ค. 65	8 ธ.ค. 66	1,650.00	55.00	3,000.00	1,650.00	1,237.50	Free	Free	8 มิ.ย. 66	8 ธ.ค. 66	8 มิ.ย. 67	8 ธ.ค. 67	412.50	1,237.50	-	-
SGC	13 ธ.ค. 65	12 ธ.ค. 66	1,798.00	54.98	3,270.00	1,798.00	1,348.50	Free	Free	12 มิ.ย. 66	12 ธ.ค. 66	12 มิ.ย. 67	12 ธ.ค. 67	449.50	1,348.50	-	-
DTCENT	15 ธ.ค. 65	14 ธ.ค. 66	662.00	54.94	1,205.00	662.00	496.50	Free	Free	14 มิ.ย. 66	14 ธ.ค. 66	14 มิ.ย. 67	14 ธ.ค. 67	165.50	496.50	-	-
SM	20 ธ.ค. 65	19 ธ.ค. 66	605.00	55.00	1,100.00	605.00	453.75	Free	Free	19 มิ.ย. 66	19 ธ.ค. 66	19 มิ.ย. 67	19 ธ.ค. 67	151.25	453.75	-	-
WARRIX	21 ธ.ค. 65	20 ธ.ค. 66	330.00	55.00	600.00	330.00	247.50	Free	Free	20 มิ.ย. 66	20 ธ.ค. 66	20 มิ.ย. 67	20 ธ.ค. 67	82.50	247.50	-	-
MOSHI	22 ธ.ค. 65	21 ธ.ค. 66	165.00	55.00	300.00	165.00	123.75	Free	Free	21 มิ.ย. 66	21 ธ.ค. 66	21 มิ.ย. 67	21 ธ.ค. 67	41.25	123.75	-	-
KTMS	23 ธ.ค. 65	22 ธ.ค. 66	165.00	55.00	300.00	165.00	123.75	Free	Free	22 มิ.ย. 66	22 ธ.ค. 66	22 มิ.ย. 67	22 ธ.ค. 67	41.25	123.75	-	-
SAF	19 ม.ค. 66	18 ม.ค. 67	165.00	55.00	300.00	165.00	123.75	Free	Free	18 ก.ค. 66	18 ม.ค. 67	18 ก.ค. 67	18 ม.ค. 68	41.25	123.75	-	-
MASTER	25 ม.ค. 66	24 ม.ค. 67	132.00	55.00	240.00	132.00	99.00	Free	Free	24 ก.ค. 66	24 ม.ค. 67	24 ก.ค. 67	24 ม.ค. 68	33.00	99.00	-	-
SVR	8 ก.พ. 66	7 ก.พ. 67	280.00	54.90	510.00	280.00	210.00	Free	Free	7 ส.ค. 66	7 ก.พ. 67	7 ส.ค. 67	7 ก.พ. 68	70.00	210.00	-	-
NTSC	9 ก.พ. 66	8 ก.พ. 67	55.00	55.00	100.00	55.00	41.25	Free	Free	8 ส.ค. 66	8 ก.พ. 67	8 ส.ค. 67	8 ก.พ. 68	13.75	41.25	-	-
MEB	14 ก.พ. 66	13 ก.พ. 67	165.00	55.00	300.00	165.00	123.75	Free	Free	13 ส.ค. 66	13 ก.พ. 67	13 ส.ค. 67	13 ก.พ. 68	41.25	123.75	-	-
PQS	15 ก.พ. 66	14 ก.พ. 67	368.00	54.93	670.00	368.00	276.00	Free	Free	14 ส.ค. 66	14 ก.พ. 67	14 ส.ค. 67	14 ก.พ. 68	92.00	276.00	-	-
BVG	17 ก.พ. 66	16 ก.พ. 67	247.00	54.89	450.00	247.00	185.25	Free	Free	16 ส.ค. 66	16 ก.พ. 67	16 ส.ค. 67	16 ก.พ. 68	61.75	185.25	-	-

ที่มา: ตลาดหลักทรัพย์ฯ และ เคจี ไอ (ประเทศไทย)

<https://www.kgieworld.co.th>

หมายเหตุ: 1. *บริษัทฯอาจเป็นผู้ถือครองหุ้นสำคัญแสดงสิทธิของหุ้นรัฐบาลหุ้นนี้ / 2. เป้าพื้นฐาน หมายถึง ราคาเป้าหมายเชิงพื้นฐาน (Forecasted 12M Target price) ที่อ้างอิงจากบทวิเคราะห์ที่ปัจจัยพื้นฐานฉบับล่าสุดของฝ่ายวิจัย / 3. เป้า Consensus หมายถึง ค่าเฉลี่ยของราคาเป้าหมายเชิงพื้นฐานที่จัดทำโดย Bloomberg consensus หรือ IAA Consensus

Disclaimer

บริษัทหลักทรัพย์ เคจีไอ (ประเทศไทย) จำกัด (มหาชน) (“บริษัท”) มิได้ให้การรับรองใดๆ ถึงความถูกต้องและแท้จริงของข้อมูลในเอกสารนี้ (“ข้อมูล”) ดังนั้นไม่ว่าจะด้วยเหตุใดก็ตาม บริษัทฯ ขอรับผิดชอบต่อความเสียหายในรายได้ หรือผลประโยชน์ใดๆ ทั้งทางตรงและทางอ้อมที่เกิดขึ้นจากการใช้ ข้อมูล และข้อมูลนี้มิได้จัดทำขึ้นเพื่อการชักชวนหรือชี้แนะให้ซื้อขายหลักทรัพย์ใดๆ ทั้งนี้ข้อมูลถูกจัดทำขึ้นจากแหล่งข้อมูลที่เป็นปัจจุบันและ บริษัทฯ สงวนสิทธิในการแก้ไขข้อความใดๆ ในเอกสารนี้โดยมิได้ออกกล่าวล่วงหน้า

รายงานการเปลี่ยนแปลงการถือครองหลักทรัพย์ของผู้บริหาร (Change of Management Holdings)

ชื่อบริษัท	ชื่อผู้บริหาร	ความสัมพันธ์*	ประเภท	จำนวน (หุ้น)				ราคา (บาท)
				ซื้อ	ขาย	รับโอน	โอนออก	
AAV	นาย ธรยศพลฐ์ แบลเวิลด์	ผู้รายงาน	หุ้นสามัญ		2,000,000			2.80
AMARC	นาย อังกูร ฉันททวานิช	ผู้รายงาน	หุ้นสามัญ	40,000				2.00
BLC	นาย วงศธร งามเอนก	ผู้รายงาน	หุ้นสามัญ	1,000				8.21
	นางสาว อนุพร ภัทรราวาณิชกุล	ผู้รายงาน	หุ้นสามัญ	1,900				7.92
	นาย สุวิทย์ งามภูพันธ์	ผู้รายงาน	หุ้นสามัญ	140,000				7.34
	นาย สุวิทย์ งามภูพันธ์	ผู้รายงาน	หุ้นสามัญ	140,000				7.34
	นาย สุวิทย์ งามภูพันธ์	ผู้รายงาน	หุ้นสามัญ	140,000				7.34
	นาย สุวิทย์ งามภูพันธ์	ผู้รายงาน	หุ้นสามัญ	140,000				7.34
	นางสาว อนุพร ภัทรราวาณิชกุล	ผู้รายงาน	หุ้นสามัญ	1,300				7.30
CHAYO	นาย สุขสันต์ ยศะสินธุ์	ผู้รายงาน	หุ้นสามัญ	500,000				6.53
	นาย สุขสันต์ ยศะสินธุ์	ผู้รายงาน	หุ้นสามัญ	500,000				6.11
CMAN	หม่อมหลวง จันทรวงศา จันทรวงศา	ผู้รายงาน	หุ้นสามัญ	50,000				2.22
COMAN	นาย วสุวรรณ์ ประเสริฐศิลป์	ผู้รายงาน	หุ้นสามัญ	2,300				4.22
CPW	นาย ณรงค์ อิงค์เนศ	นิติบุคคลซึ่งผู้จัดท	หุ้นสามัญ	240,000				2.93
DOD	นาย ต๋อลาก ไชยเชาวน์	คู่สมรส/ผู้ที่อยู่กิน	หุ้นสามัญ	12,500				4.00
ECL	นาย ดนุชา วีระพงษ์	ผู้รายงาน	หุ้นสามัญ	200,000				1.59
	นาย ประภากร วีระพงษ์	ผู้รายงาน	หุ้นสามัญ	600,000				1.58
EP	นาย ยุทธ ชินสุภัคกุล	ผู้รายงาน	หุ้นสามัญ	5,000				3.04
FTI	นาง วรญา ภูวพัชร	ผู้รายงาน	หุ้นสามัญ		2,250,000			2.20
	นาย วิกร ภูวพัชร	คู่สมรส/ผู้ที่อยู่กิน	หุ้นสามัญ		2,250,000			2.20
GPI	นาย พีระพงศ์ เอี่ยมล้ำเนา	ผู้รายงาน	หุ้นสามัญ	25,000				1.62
	นาย พีระพงศ์ เอี่ยมล้ำเนา	ผู้รายงาน	หุ้นสามัญ	56,800				1.56
JR	นาย จริญญา วิวัฒน์เจษฎาภูมิ	ผู้รายงาน	หุ้นสามัญ	40,300				5.83
K	นาง ไศรดา ธรรมประกอบ	ผู้รายงาน	ใบสำคัญฯ	300,000				0.26
KC	นาย อมรศักดิ์ วิศิษฎ์ภูมิพงศ์	ผู้รายงาน	หุ้นสามัญ	1,398,700				0.10
KUN	นาง ประวีร์รัตน์ เทวอักษร	คู่สมรส/ผู้ที่อยู่กิน	หุ้นสามัญ	10,000				2.11
	นาง ประวีร์รัตน์ เทวอักษร	คู่สมรส/ผู้ที่อยู่กิน	หุ้นสามัญ	28,000				2.11
	นาย คุณา เทวอักษร	ผู้รายงาน	หุ้นสามัญ	10,000				2.11
	นาย คุณา เทวอักษร	ผู้รายงาน	หุ้นสามัญ	28,000				2.11
MJD	นางสาว เพชรลดา พูลวรลักษณ์	ผู้รายงาน	หุ้นสามัญ	200,000				1.43
	นางสาว เพชรลดา พูลวรลักษณ์	ผู้รายงาน	หุ้นสามัญ	200,000				1.43
NFC	นาย วีรกร ช่องสกุล	ผู้รายงาน	หุ้นสามัญ	1,100				4.30
PCC	นาย กิตติ สัมฤทธิ์	ผู้รายงาน	หุ้นสามัญ	50,000				3.20
PEACE	นาย วิฑูร งามบุญอนันต์	ผู้รายงาน	หุ้นสามัญ	46,500				4.12

ที่มา: เว็บไซต์ ก.ล.ด.

หมายเหตุ: * กรณีที่บริษัทมีผู้บริหารเป็นคู่สมรสกัน ถ้ามีการซื้อขายหลักทรัพย์ คู่สมรสทั้ง 2 คน จะมีหน้าที่ต้องรายงาน ซึ่งจะทำให้เกิดการแสดงผลการรายงานซ้ำซ้อนกัน เช่น นาย A และนาง B เป็นคู่สมรสกันและเป็นผู้บริหารของ บมจ. AB ทั้งคู่ ถ้านาย A ซื้อหุ้น AB 1 รายการ การแสดงผลจะบันทึก 2 รายการดังนี้ รายการที่ 1 นาย A ผู้จัดทำ ชื่อหุ้น รายการที่ 2 นาง B คู่สมรส ชื่อหุ้น จึงขอให้ใช้ข้อมูลด้วยความระมัดระวัง

<https://www.kgieworld.co.th>

หมายเหตุ: 1. *บริษัทอาจเป็นผู้ออกไปสำคัญแสดงสิทธิอนุพันธ์บนหลักทรัพย์นี้ / 2. เป้าพื้นฐาน หมายถึง ราคาเป้าหมายเชิงพื้นฐาน (Forecasted 12M Target price) ที่อ้างอิงจากบทวิเคราะห์ที่ปัจจัยพื้นฐานฉบับล่าสุดของฝ่ายวิจัย / 3. เป้า Consensus หมายถึง ค่าเฉลี่ยของราคาเป้าหมายพื้นฐานที่จัดทำโดย Bloomberg Consensus หรือ IAA Consensus

Disclaimer

บริษัทหลักทรัพย์ เคจีเอ (ประเทศไทย) จำกัด (มหาชน) ("บริษัท") มิได้ให้การรับรองใดๆ ถึงความถูกต้องและแท้จริงของข้อมูลในเอกสารนี้ ("ข้อมูล") ดังนั้นไม่ว่าจะด้วยเหตุใดก็ตาม บริษัทไม่ขอรับผิดชอบต่อความเสียหายในรายได้ หรือผลประโยชน์ใดๆ ทั้งทางตรงและทางอ้อมที่เกิดขึ้นจากการใช้ ข้อมูล และข้อมูลนี้มีได้จัดทำขึ้นเพื่อเป็นการชักชวนหรือชี้แนะให้ซื้อขายหลักทรัพย์ใดๆ ทั้งนี้ข้อมูลถูกจัดทำขึ้นจากแหล่งข้อมูลที่เป็นปัจจุบันและ บริษัทสงวนสิทธิในการแก้ไขข้อความใดๆ ในเอกสารนี้โดยมิต้องออกกล่าวอ้างหน้า

ต่อ-รายงานการเปลี่ยนแปลงการถือครองหลักทรัพย์ของผู้บริหาร (Change of Management Holdings)

ชื่อบริษัท	ชื่อผู้บริหาร	ความสัมพันธ์*	ประเภท	จำนวน (หุ้น)				ราคา (บาท)
				ซื้อ	ขาย	รับโอน	โอนออก	
PRG	นาย สุเวทย์ ธีรวิฑูกร	ผู้รายงาน	หุ้นสามัญ	5,000				10.60
PRIN	นาย ปริญา โกวิทจินดาชัย	ผู้รายงาน	หุ้นสามัญ	22,000				2.58
PRTR	นางสาว วิชา เจริญพานิช	ผู้รายงาน	หุ้นสามัญ	100,000				5.60
RAM	นางสาว ถุกชชี กาญจนพิทักษ์	ผู้รายงาน	หุ้นสามัญ	200				43.50
RS	นาย สุรัชย์ เชนฐูโชติศักดิ์	นิติบุคคลซึ่งผู้จัดท	หุ้นสามัญ	1,364,500				14.08
SA	นาย ขจรศิษฐ์ สิงสรเสริญ	ผู้รายงาน	หุ้นสามัญ	50,000				7.30
	นาย ขจรศิษฐ์ สิงสรเสริญ	ผู้รายงาน	หุ้นสามัญ	50,000				7.30
	นาย ขจรศิษฐ์ สิงสรเสริญ	ผู้รายงาน	หุ้นสามัญ		3,000,000			7.25
	นาย ขจรศิษฐ์ สิงสรเสริญ	ผู้รายงาน	หุ้นสามัญ		3,000,000			7.25
	นาย ขจรศิษฐ์ สิงสรเสริญ	ผู้รายงาน	หุ้นสามัญ	3,000,000				7.25
SANKO	นาย เกียรติภูมิ ภูมิพันธ์	ผู้รายงาน	หุ้นสามัญ	216,900				1.12
SAPPE	นางสาว ปิยจิต รักริยะพงศ์	ผู้รายงาน	หุ้นสามัญ	20,000				77.00
SICT	นาย บดินทร์ เกษมเศรษฐี	ผู้รายงาน	หุ้นสามัญ	995,200				8.55
	นาย มานพ ธรรมสิริอนันต์	ผู้รายงาน	หุ้นสามัญ		995,200			8.55
SIMAT	นาย บุญเลิศ เขียวพรชัย	ผู้รายงาน	หุ้นสามัญ	150,000				1.58
SKN	นาง กิตติยา นีบลอร์	คู่สมรส/ผู้ที่อยู่กิน	หุ้นสามัญ	24,500				4.38
SONIC	นางสาว ปิยธิดา ต่างโธ	ผู้รายงาน	หุ้นสามัญ		3,400			1.70
	นาย สันติสุข ไชริอากานันท์	ผู้รายงาน	หุ้นสามัญ	100,000				1.67
SORKON	นาย จรัญพจน์ จุฑาโสมณ	ผู้รายงาน	หุ้นสามัญ	50,000				5.05
STA	นาย วิชญ์พล สิ้นเจริญกุล	ผู้รายงาน	หุ้นสามัญ	50,000				17.08
	นาย วิชญ์พล สิ้นเจริญกุล	ผู้รายงาน	หุ้นสามัญ	20,000				17.05
STC	นาย สุรสิทธิ์ ชัยตระกูลทอง	ผู้รายงาน	หุ้นสามัญ	34,200				0.70
STI	นาย กิตติศักดิ์ สุภาควัฒน์	คู่สมรส/ผู้ที่อยู่กิน	หุ้นสามัญ	3,700				4.56
	นาย กิตติศักดิ์ สุภาควัฒน์	คู่สมรส/ผู้ที่อยู่กิน	หุ้นสามัญ	5,000				4.56
	นาย กิตติศักดิ์ สุภาควัฒน์	คู่สมรส/ผู้ที่อยู่กิน	หุ้นสามัญ	12,800				4.52
SUPER	นาย จอมทรัพย์ โฉบายะ	ผู้รายงาน	หุ้นสามัญ	500,000				0.53
SYNTEC	นาย ณยศ ปิสิญธนะกุล	ผู้รายงาน	หุ้นสามัญ	71,900				1.46
TCMC	นาย พิมล ศรีวิกรม์	ผู้รายงาน	หุ้นสามัญ	100,000				1.92
TKS	นาย จิรพงศ์ วัชรานาภรณ์	ผู้รายงาน	หุ้นสามัญ	120,000				8.67
TTB	นาย สุทธิกานต์ รุ่งศรีทอง	ผู้รายงาน	หุ้นสามัญ		700,000			1.59
UTP	นาย มงคล มังกรกนก	ผู้รายงาน	หุ้นสามัญ	10,000				10.70
VL	นาง ชุติภา กลิ่นสุวรรณ	ผู้รายงาน	หุ้นสามัญ	731,600				1.01
	นาย ทวีศิลป์ ชินะพัฒน์วงศ์	ผู้รายงาน	หุ้นสามัญ	300,000				1.01
WHART	นาย อนุวัฒน์ จารุกรสกุล	ผู้รายงาน	หน่วยทรัสต์	10,700				10.40

ที่มา: เว็บไซต์ ก.ล.ด.

หมายเหตุ: * กรณีที่บริษัทมีผู้บริหารเป็นคู่สมรสกัน ถ้ามีการซื้อขายหลักทรัพย์ คู่สมรสทั้ง 2 คน จะมีหน้าที่ต้องรายงาน ซึ่งจะทำให้เกิดการแสดงรายการซ้ำซ้อนกัน เช่น นาย A และนาง B เป็นคู่สมรสกันและเป็นผู้บริหารของ บมจ. AB ทั้งคู่ ถ้านาย A ซื้อหุ้น AB 1 รายการ การแสดงข้อมูลจะเป็น 2 รายการดังนี้ รายการที่ 1 นาย A ผู้จัดทำ ซื้อหุ้น รายการที่ 2 นาง B คู่สมรส ซื้อหุ้น จึงขอให้ข้อมูลด้วยความระมัดระวัง

<https://www.kgieworld.co.th>

หมายเหตุ: 1. *บริษัทอาจเป็นผู้ออกไปสำคัญแสดงสิทธิของหุ้นบนหลักทรัพย์นี้ / 2. เป้าพื้นฐาน หมายถึง ราคาเป้าหมายเชิงพื้นฐาน (Forecasted 12M Target price) ที่อ้างอิงจากบทวิเคราะห์ที่ปัจจัยพื้นฐานฉบับล่าสุดของฝ่ายวิจัย / 3. เป้า Consensus หมายถึง ค่าเฉลี่ยของราคาเป้าหมายเชิงพื้นฐานที่จัดทำโดย Bloomberg consensus หรือ IAA Consensus

Disclaimer

บริษัทหลักทรัพย์ เคจีไอ (ประเทศไทย) จำกัด (มหาชน) ("บริษัท") มิได้ให้การรับรองใดๆ ถึงความถูกต้องและแท้จริงของข้อมูลในเอกสารนี้ ("ข้อมูล") ดังนั้นไม่ว่าจะด้วยเหตุใดก็ตาม บริษัทไม่ขอรับผิดชอบต่อความเสียหายในรายได้ หรือผลประโยชน์ใดๆ ทั้งทางตรงและทางอ้อมที่เกิดขึ้นจากการใช้ ข้อมูล และข้อมูลนี้มีได้จัดทำขึ้นเพื่อการชักชวนหรือชี้แนะให้ซื้อขายหลักทรัพย์ใดๆ ทั้งนี้ข้อมูลถูกจัดทำขึ้นจากแหล่งข้อมูลที่เป็นปัจจุบันและ บริษัทสงวนสิทธิในการแก้ไขข้อความใดๆ ในเอกสารนี้โดยมิต้องออกกล่าวอ้างหน้า

ปฏิทินหุ้น

จันทร์	อังคาร	พุธ	พฤหัสบดี	ศุกร์
26 มิ.ย. 66	27 มิ.ย. 66	28 มิ.ย. 66	29 มิ.ย. 66	30 มิ.ย. 66
เข้าเทรด SET วันแรก GULF13C2311A MINT13C2311A SAWAD13C2311B SET5013C2309E EGOO19C2401A KCE19C2311A SINGER19C2311A TRUE19C2311A BH41C2311A EA41C2311A GULF41C2311A JMART41C2311A JMT41C2311A AMATA01P2311A BANPU01C2311X COM701C2311A CPN01P2312A EA01C2311B GULF01C2312W IRPC01C2312A JMART01C2311A RBF01C2401A SAWAD01C2312W SET5001C2310A, SET5001P2310A VGI01C2311X WHA01C2312A เพิ่มทุน PRG เข้าเทรด 2,600 หุ้น	TTT XD @ 0.75 บาท จ่าย 23 ส.ค. 66 เข้าเทรด SET วันแรก COM713C2311A EA13C2311A SINGER13C2311A AMATA19C2311B CPALL19C2311A CPN19C2401A SET5019C2309D	3K-BAT XD @ 0.25 บาท จ่าย 18 ส.ค. 66	PROUD XR 1.8:1 @ 1.75 บาท	
3 ก.ค. 66	4 ก.ค. 66	5 ก.ค. 66	6 ก.ค. 66	7 ก.ค. 66
	OSP XD @ 0.80 บาท จ่าย 20 ก.ค. 66 STANLY XD @ 20 บาท จ่าย 21 ก.ค. 66	KUN XW 3:1 @ ฟรี	LHSC XD @ 0.13 บาท QHPF XD @ 0.12 บาท จ่าย 25 ก.ค. 66 MINT-W7 ขึ้น SP เพื่อใช้สิทธิครั้งสุดท้าย ตั้งแต่ 6 - 31 ก.ค. 66	KC XB 1:1.7 @ 0.12 บาท
10 ก.ค. 66	11 ก.ค. 66	12 ก.ค. 66	13 ก.ค. 66	14 ก.ค. 66
17 ก.ค. 66	18 ก.ค. 66	19 ก.ค. 66	20 ก.ค. 66	21 ก.ค. 66
				TMW XD @ 1.7 บาท จ่าย 11 ส.ค. 66
24 ก.ค. 66	25 ก.ค. 66	26 ก.ค. 66	27 ก.ค. 66	28 ก.ค. 66
B-W6 ขึ้น SP เพื่อใช้สิทธิครั้งสุดท้าย ตั้งแต่ 24 ก.ค. - 16 ส.ค. 66	VGI XD @ 0.04 บาท จ่าย 18 ส.ค. 66			วันเฉลิมพระชนมพรรษา พระบาทสมเด็จพระเจ้าอยู่หัว
31 ก.ค. 66	1 ส.ค. 66	2 ส.ค. 66	3 ส.ค. 66	4 ส.ค. 66
EPG XD @ 0.14 บาท จ่าย 18 ส.ค. 66	วันอาสาฬหบูชา		KYE XD @ 4.1 บาท จ่าย 22 ส.ค. 66	BC-W1 ขึ้น SP เพื่อใช้สิทธิครั้งสุดท้าย ตั้งแต่ 4 - 29 ส.ค. 66

<https://www.kgieworld.co.th>

หมายเหตุ: 1. *บริษัทอาจเป็นผู้ออกใบสำคัญแสดงสิทธิอนุพันธ์บนหลักทรัพย์นี้ / 2. เป้าพื้นฐาน หมายถึง ราคาเป้าหมายเชิงพื้นฐาน (Forecasted 12M Target price) ที่อ้างอิงจากบทวิเคราะห์ที่ปัจจัยพื้นฐานฉบับล่าสุดของฝ่ายวิจัย / 3. เป้า Consensus หมายถึง ค่าเฉลี่ยของราคาเป้าหมายเชิงพื้นฐานที่จัดทำโดย Bloomberg consensus หรือ IAA Consensus

Disclaimer

บริษัทหลักทรัพย์ เคจีไอ (ประเทศไทย) จำกัด (มหาชน) ("บริษัท") มิได้ให้การรับรองใดๆ ถึงความถูกต้องและแท้จริงของข้อมูลในเอกสารนี้ ("ข้อมูล") ดังนั้นไม่ว่าจะด้วยเหตุใดก็ตาม บริษัทฯไม่ขอรับผิดชอบต่อความเสียหายในรายได้ หรือผลประโยชน์ใดๆ ทั้งทางตรงและทางอ้อมที่เกิดขึ้นจากการใช้ ข้อมูล และข้อมูลนี้มิได้จัดทำขึ้นเพื่อการชักชวนหรือชี้แนะให้ซื้อขายหลักทรัพย์ใดๆ ทั้งนี้ข้อมูลถูกจัดทำขึ้นจากแหล่งข้อมูลที่เป็นปัจจุบันและ บริษัทฯสงวนสิทธิในการแก้ไขข้อความใดๆ ในเอกสารนี้โดยมิต้องบอกกล่าวล่วงหน้า

ปฏัถษนฐัฒน (ตอ)

ฐัฒน	อ้งคอร	พฐ	พฐฐัฒน	ศุภร
7 ส.ค. 66	8 ส.ค. 66	9 ส.ค. 66	10 ส.ค. 66	11 ส.ค. 66
PTL XD @ 0.27 บาท จ่ย 24 ส.ค. 66 BTS XD @ 0.16 บาท จ่ย 25 ส.ค. 66				APEX XR 1:2 @ 0.05 บาท
14 ส.ค. 66	15 ส.ค. 66	16 ส.ค. 66	17 ส.ค. 66	18 ส.ค. 66
ชดเชยวันเจลลัฒนพระชนมพรรษา สมเดจพระนางเจ้าสัฏฐกัฏฐิ พระบรมราชินีนาถ พระบรมราชชนนีพันปีหลวง และวันแม่แห่งชาติ (วันเสาร์ที่ 12 สิงหาคม 2566)				
21 ส.ค. 66	22 ส.ค. 66	23 ส.ค. 66	24 ส.ค. 66	25 ส.ค. 66
28 ส.ค. 66	29 ส.ค. 66	30 ส.ค. 66	31 ส.ค. 66	1 ก.ย. 66
ฐัฒน : ตลาดหลักทรัพย์ฯ				ประจ่ยวันที่ 27 ม.ย. 66
หมายเหตุ :				
IPO : ฐัฒนเข้าใหม่				
XD : ฐัฒนหลักทรัพย์ไม่ได้สัฏฐิรับเงินปันผล				XB : ฐัฒนหลักทรัพย์ไม่ได้สัฏฐิจองฐัฒนออกใหม่ ในกรณีคอไปนี้
XE : วันปิดสมุดทะเบียนผู้ถือ ไปสำคัญแสดงสัฏฐิ เพื่อการใชสัฏฐิแปลงสภาพก่อนกำหนด				- สัฏฐิจองฐัฒนบุริมสัฏฐิ ที่จัดสรรให้แก่ผู้ถือฐัฒนสามัญ
XR : ฐัฒนหลักทรัพย์ไม่ได้สัฏฐิจองฐัฒนออกใหม่				- สัฏฐิจองฐัฒนสามัญ ที่จัดสรรให้แก่ผู้ถือฐัฒนบุริมสัฏฐิ
XT : ฐัฒนหลักทรัพย์ไม่ได้สัฏฐิรับ ไปสำคัญแสดงสัฏฐิในการขอฐัฒนเพิ่มทุนที่โอนสัฏฐิได้				- สัฏฐิในการขอจองฐัฒนที่เสนอขายให้แก่ประชาชนทั่วไป (Public Offering) โดยจัดสรรให้แก่ผู้ถือฐัฒนเดิมของบริษัท
XW : ฐัฒนหลักทรัพย์ไม่ได้สัฏฐิรับ ไปสำคัญแสดงสัฏฐิที่จะขอฐัฒน				- สัฏฐิในการขอจองฐัฒนของบริษัทในเครือ
XN : ฐัฒนหลักทรัพย์ไม่มีสัฏฐิในการรับเงินคืนจากการลดทุน				

Disclaimer

บริษัทหลักทรัพย์ เคจีไอ (ประเทศไทย) จำกัด (มหาชน) (* บริษัท *) มิได้ให้การรับรองใดๆ ถึงความถูกต้องและแท้จริงของข้อมูลในเอกสารนี้ (* ข้อมูล *) ดังนั้นไม่ว่าจะด้วยเหตุใดก็ตาม บริษัทไม่ขอรับผิดชอบต่อความเสียหายในรายได้ หรือผลประโยชน์ใดๆ ทั้งทางตรงและทางอ้อมที่เกดขึ้นจากการใช้ ข้อมูล และข้อมูลนี้มีได้จัดทำขึ้นเพื่อเป็นการชักชวนหรือชี้นำให้ซื้อขายหลักทรัพย์ใดๆ ทั้งนี้ข้อมูลถูกจัดทำขึ้นจากแหล่งข้อมูลที่เป็นปัจจุบันและ บริษัทสงวนสัฏฐิในการแก้ไขข้อความใดๆ ในเอกสารนี้โดยมิถึงบอกกล่าวล่วงหน้า

รายชื่อหลักทรัพย์ที่สมาชิกต้องดำเนินการให้ลูกค้าวางเงินสดไว้ล่วงหน้ากับสมาชิกเต็มจำนวนที่จะซื้อ (Cash Balance)

รายชื่อหุ้น	วันที่เริ่มต้น	วันที่สิ้นสุด
BVG	6/6/2023	23/6/2023
MPIC	6/6/2023	23/6/2023
MTW	12/6/2023	30/6/2023
DELTA	20/6/2023	10/7/2023
NC	23/6/2023	13/7/2023
MALEE	26/6/2023	14/7/2023
OTO	26/6/2023	14/7/2023
OTO-W1	26/6/2023	14/7/2023

ที่มา: ตลาดหลักทรัพย์ฯ และ เคจีไอ (ประเทศไทย)

Disclaimer

บริษัทหลักทรัพย์ เคจีไอ (ประเทศไทย) จำกัด (มหาชน) (“บริษัท”) มิได้ให้การรับรองใดๆ ถึงความถูกต้องและแท้จริงของข้อมูลในเอกสารนี้ (“ข้อมูล”) ดังนั้นไม่ว่าจะด้วยเหตุใดก็ตาม บริษัทไม่ขอรับผิดชอบต่อความเสียหายในรายได้ หรือผลประโยชน์ใดๆ ทั้งทางตรงและทางอ้อมที่เกิดขึ้นจากการใช้ ข้อมูล และข้อมูลนี้มีได้จัดทำขึ้นเพื่อเป็นการชักชวนหรือชี้แนะให้ซื้อขายหลักทรัพย์ใดๆ ทั้งนี้ข้อมูลถูกจัดทำขึ้นจากแหล่งข้อมูลที่เป็นปัจจุบันและ บริษัทสงวนสิทธิในการแก้ไขข้อความใดๆในเอกสารนี้โดยมิต้องบอกกล่าวล่วงหน้า

รายงานผลสำรวจการกำกับดูแลกิจการบริษัทจดทะเบียน (CG Report)

บริษัทที่ได้คะแนนอยู่ในระดับ "ดีเลิศ (Excellent)"

ชื่อย่อ	ชื่อบริษัท	ชื่อย่อ	ชื่อบริษัท	ชื่อย่อ	ชื่อบริษัท
AAV	บริษัท เอเชีย เออีซี	GLOBAL	บริษัท สยามโกลบอลเฮาส์	PTTGC	บริษัท พีทีที โกลบอล เคมิคอล
ADVANC	บริษัท แอดวานซ์ อินโฟร์ เซอร์วิส	GPSC	บริษัท โกลบอล เพาเวอร์ ซินเนอร์ยี	PYLON	บริษัท โพลซัน
AMA	บริษัท อามา มาวีน	GULF	บริษัท กัดพี เซ็นเนอริตี้ ดีเวลลอปเม้นท์	QH	บริษัท ควอลิตี้เฮาส์
AMATA	บริษัท อมตะ คอร์ปอเรชั่น	HANA	บริษัท ฮานา ไมโครอิเล็กทรอนิกส์	RATCH	บริษัท ราช กรุ๊ป
ANAN	บริษัท อนันดา ดีเวลลอปเม้นท์	HMPRO	บริษัท โฮม โปรดักส์ เซ็นเตอร์	RS	บริษัท อาร์เอส
AOT	บริษัท ท่าอากาศยานไทย	INTUCH	บริษัท อินทวิ โฮลดิ้งส์	SAT	บริษัท สมบูรณ์ แอ็ดวานซ์ เทคโนโลยี
AP	บริษัท เอพี (ไทยแลนด์)	IRPC	บริษัท ไออาร์พีซี	SCB	ธนาคารไทยพาณิชย์
BAFS	บริษัท บริการเชื่อมเพลิงการบินกรุงเทพ	IVL	บริษัท อินโตรามา เวเนเจอร์ส	SCC	บริษัท ปูนซิเมนต์ไทย
BANPU	บริษัท บานปู	KBANK	ธนาคารกรุงไทย	SCCC	บริษัท ปูนซิเมนต์นครหลวง
BBL	ธนาคารกรุงเทพ	KCE	บริษัท เคซีซี ซีเมนต์ไทย	SCGP	บริษัท เอสซีจี แพคเกจจิ้ง
BCP	บริษัท บางจาก คอร์ปอเรชั่น	KKP	ธนาคารกสิกรไทย	SEAFCCO	บริษัท ซีพีเอฟ
BCPG	บริษัท บีซีพีจี	KTB	ธนาคารกรุงไทย	SHR	บริษัท เอส เอช แอนด์ วีเอสอาร์
BDMS	บริษัท กรุงเทพดุสิตเวชการ	KTC	บริษัท บัตรกรุงไทย	SMPC	บริษัท สหมีตรังเบเกอรี่
BEM	บริษัท ทางด่วนและรถไฟฟ้ากรุงเทพ	LH	บริษัท แลนด์เซ็นเตอร์เฮาส์	SPALI	บริษัท สุภาลัย
BGRIM	บริษัท บี.กริม เพาเวอร์	LPN	บริษัท แอล.พี.เอ็น.ดีเวลลอปเม้นท์	SPRC	บริษัท สปรายพีโรแมติกส์ ฟิลิปปินส์
BPP	บริษัท บานปู เพาเวอร์	MAJOR	บริษัท เมเจอร์ ซินีเพล็กซ์ กรุ๊ป	SUN	บริษัท ซันสวีท
BTS	บริษัท บีทีเอส กรุ๊ป โฮลดิ้งส์	MAKRO	บริษัท สยามแม็คโคร	TACC	บริษัท ที.เอ.ซี. คอนซูเมอร์
CENTEL	บริษัท โทรคมนาคมแห่งชาติ	MBK	บริษัท เอ็ม บี เค	TCAP	บริษัท ทูน่าเซาท์
CK	บริษัท ซี.การช่าง	MINT	บริษัท ไมเนอร์ อินเตอร์เนชั่นแนล	THCOM	บริษัท ไทยคม
CKP	บริษัท ซีเค พาวเวอร์	MTC	บริษัท เมืองไทย แคปปิตอล	TISCO	บริษัท ทีเอสไอไฟแนนเชียลกรุ๊ป
COM7	บริษัท คอมเซเว่น	OR	บริษัท อร. นวัตกรรมและการค้าปลีก	TOP	บริษัท ไทยออยล์
CPALL	บริษัท ซีพี ออลล์	ORI	บริษัท อริจันท์ พร็อพเพอร์ตี้	TRUE	บริษัท TRUE คอร์ปอเรชั่น
CPF	บริษัท เจริญโภคภัณฑ์อาหาร	OSP	บริษัท โอเอสโก	TTB	ธนาคารทหารไทยธนชาต
CPN	บริษัท เซ็นทรัลพัฒนา	PLANB	บริษัท แพลน บี มีเดีย	VGI	บริษัท วีจีไอ
DELTA	บริษัท เดลต้า อีเลคโทรนิคส์ (ประเทศไทย)	PSH	บริษัท พลุศึกษา โฮลดิ้ง	WHA	บริษัท ดับบลิวเอชเอ คอร์ปอเรชั่น
DTAC	บริษัท โทีที เบริดเจส คอมมูนิเคชั่น	PTG	บริษัท พีทีจี เอ็นเนอจี	WHAUP	บริษัท ดับบลิวเอชเอ ยูทิลิตี้ส์ แอนด์ พาวเวอร์
EGCO	บริษัท ผลิตไฟฟ้า	PTT	บริษัท ปตท.	ZEN	บริษัท เซ็น คอร์ปอเรชั่น กรุ๊ป
GFPT	บริษัท จีเอฟพีที	PTTEP	บริษัท ปตท. ส่วนร่วมและผลิตภัณฑ์ปิโตรเลียม		


บริษัทที่ได้คะแนนอยู่ในระดับ "ดีมาก (Very Good)"

ชื่อย่อ	ชื่อบริษัท	ชื่อย่อ	ชื่อบริษัท	ชื่อย่อ	ชื่อบริษัท
AEONTS	บริษัท อีออน ธันดิเพอริเอรี่ (ไทยแลนด์)	JMT	บริษัท เจ เอ็ม ที เน็ทเวอร์ค เซอร์วิส	SINGER	บริษัท สิงเกอร์ประเทศไทย
BAM	บริษัท บริหารสินทรัพย์ กรุงเทพพาณิชย์	KEX	บริษัท เคเอช เค็ทเทิล (ประเทศไทย)	SPA	บริษัท สยามเวลเนสกรุ๊ป
BCH	บริษัท บางกอก เซ็น ฮอสปิเทล	M	บริษัท เอ็ม เบลูโรจด์ กรุ๊ป	STGT	บริษัท ศรีตรังโกลด์ (ประเทศไทย)
BEC	บริษัท บีอีซี เวิลด์	MEGA	บริษัท เมก้า โฟลิโอสแชนซ์	TFG	บริษัท ไทยฟู้ดส์ กรุ๊ป
CBG	บริษัท คาร์มาบาวกรุ๊ป	NETBAY	บริษัท เน็ตเบย์	TKN	บริษัท แท้แก่น้อย ฟู้ดอินดิวสทรี จำกัด
CHG	บริษัท โรงพยาบาลจุฬารัตน์	RBF	บริษัท อาร์ บี เชนด์ บี ฟู้ด ซัพพลาย	TNP	บริษัท ธนพิริยะ
DOHOME	บริษัท ดูโฮม	SAPPE	บริษัท แซปเป้	XO	บริษัท เอกซ์โอ ฟู้ด
ERW	บริษัท ดี เยาวรัตน์ กรุ๊ป	SAWAD	บริษัท ศรีสวัสดิ์ คอร์ปอเรชั่น		
ESSO	บริษัท เอสโซ่ (ประเทศไทย)	SFT	บริษัท ศรีวิไล (ประเทศไทย)		


บริษัทที่ได้คะแนนอยู่ในระดับ "ดี (Good)"

ชื่อย่อ	ชื่อบริษัท	ชื่อย่อ	ชื่อบริษัท	ชื่อย่อ	ชื่อบริษัท
AU	บริษัท ออฟทีเรีย	HUMAN	บริษัท ฮิวแมนิก้า	SF	บริษัท สยามฟิวเจอร์ดีเวลลอปเม้นท์
BH	บริษัท โรงพยาบาลบำรุงราษฎร์	IIG	บริษัท ไอเอ็นไอ กรุ๊ป	SISB	บริษัท เอสเอสบี
EKH	บริษัท เอกซ็ิมการแพทย์	LPH	บริษัท โรงพยาบาล ลาดพร้าว	TPCH	

บริษัทที่ไม่ปรากฏชื่อในรายงาน CGR

ชื่อย่อ	ชื่อบริษัท	ชื่อย่อ	ชื่อบริษัท	ชื่อย่อ	ชื่อบริษัท
GCC	บริษัท โกลบอลกรีนเคมิคอล	SMD	บริษัท เซนต์เอด	SVI	บริษัท เอสวีไอ
HENG	บริษัท เฮงลิสซิ่ง แอนด์ แคปปิตอล	STEC	บริษัท เฮงลิสซิ่ง แอนด์ แคปปิตอล	UBE	บริษัท อูบไอ เอทานอล

ที่มา: www.thai-iod.com

Disclaimer : การเปิดเผยผลการสำรวจของสมาคมส่งเสริมสถาบันกรรมการบริษัทไทย (IOD) ในเรื่องการกำกับดูแลกิจการ (Corporate Governance) นี้ เป็นการดำเนินการตามนโยบายของสำนักงานคณะกรรมการกำกับหลักทรัพย์และตลาดหลักทรัพย์ โดยการสำรวจของ IOD เป็นการสำรวจและประเมินจากข้อมูลของบริษัทจดทะเบียนในตลาดหลักทรัพย์แห่งประเทศไทย และตลาดหลักทรัพย์ เอ็มเอไอ (MAI) ที่มีการเปิดเผยต่อสาธารณะ และเป็นข้อมูลสำหรับผู้ลงทุนทั่วไปสามารถเข้าถึงได้ ดังนั้น ผลสำรวจดังกล่าวจึงเป็นการนำเสนอในมุมมองของบุคคลภายนอก โดยไม่ได้เป็นการประเมินการปฏิบัติ และไม่ได้มีการใช้ข้อมูลภายในเพื่อการประเมิน ผลสำรวจดังกล่าวเป็นผลการสำรวจ ณ วันที่ปรากฏในรายงานการกำกับดูแลกิจการของบริษัทจดทะเบียนไทยเท่านั้น ดังนั้น ผลการสำรวจจึงอาจเปลี่ยนแปลงได้ภายหลังวันดังกล่าว หรือเมื่อข้อมูลที่เกี่ยวข้องมีการเปลี่ยนแปลง ทั้งนี้ บริษัทหลักทรัพย์ เคจีไอ (ประเทศไทย) จำกัด (มหาชน) มิได้ยืนยัน ตรวจสอบ หรือรับรองถึงความถูกต้องครบถ้วนของผลการสำรวจดังกล่าวแต่อย่างใด

“บริษัทหลักทรัพย์ เคจีไอ ประเทศไทย (จำกัด มหาชน)” เป็นผู้จัดการการจัดจำหน่ายและรับประกัน การจำหน่ายหุ้นสามัญที่หุ้นของ บมจ. บีจีซี เฮฟวี อินดัสทรี (BJCHI), บมจ. นามง เทอร์มินัล (NYT), บมจ. เอไอ เอนเนอร์จี (AIE) และ บริษัท เอส ที วี ไอ (SPVI) โดยการจัดทำเอกสารฉบับนี้เพื่อวัตถุประสงค์ในการนำเสนอข้อมูลและบทวิเคราะห์เท่านั้น การตัดสินใจลงทุนขึ้นกับดุลยพินิจของนักลงทุน ผู้ลงทุนควรพิจารณาข้อมูลเกี่ยวกับผู้จัดจำหน่ายหลักทรัพย์ก่อนที่จะมีการตัดสินใจลงทุน

บริษัทฯ ของเคพีแอมพร้อมบทความเรื่องนวิสัยที่เกี่ยวกับหลักทรัพย์ของบมจ.เอไอ เอนเนอร์จี (AIE) เนื่องจากบริษัทฯ ได้เข้าร่วมเป็นผู้จัดจำหน่ายหลักทรัพย์ และหลักทรัพย์ของ บมจ. เอเชียน อินซูเรเตอร์ (AI) ซึ่ง เป็นบริษัทที่มีความเกี่ยวข้องกับหลักทรัพย์ AIE ที่บริษัทฯ รับจัดจำหน่ายเป็นการชั่วคราว ตั้งแต่วันที่ 2 ธ.ค.2566 เป็นต้นไปจนถึงวันปิดการเสนอขายหรือวันที่จัดจำหน่ายส่วนเกินได้ครบแล้วแต่กรณี

<https://www.kgiworld.co.th>

หมายเหตุ: 1. “บริษัทอาจเป็นผู้ออกไปสำคัญแสดงสิทธิอันชอบนับสนุนหลักทรัพย์นี้ / 2. เป้าพื้นฐาน หมายถึง ราคาเป้าหมายเชิงพื้นฐาน (Forecasted 12M Target price) ที่อ้างอิงจากบทวิเคราะห์ที่ปัจจัยพื้นฐานฉบับล่าสุดของฝ่ายวิจัย / 3. เป้า Consensus หมายถึง ค่าเฉลี่ยของราคาเป้าหมายพื้นฐานที่จัดทำโดย Bloomberg consensus หรือ IAA Consensus

Disclaimer

บริษัทหลักทรัพย์ เคจีไอ (ประเทศไทย) จำกัด (มหาชน) (“บริษัท”) มิได้ให้การรับรองใดๆ ถึงความถูกต้องและแท้จริงของข้อมูลในเอกสารนี้ (“ข้อมูล”) ดังนั้นไม่ว่าจะด้วยเหตุใดก็ตาม บริษัทฯ ไม่ขอรับผิดชอบต่อความเสียหายใดๆ หรือผลประโยชน์ใดๆ ทั้งทางตรงและทางอ้อมที่เกิดขึ้นจากการใช้ ข้อมูล และข้อมูลนี้มิได้จัดทำขึ้นเพื่อการชักชวนหรือชี้แนะให้ซื้อขายหลักทรัพย์ใดๆ ทั้งนี้ข้อมูลถูกจัดทำขึ้นจากแหล่งข้อมูลที่เป็นปัจจุบันและ บริษัทฯ สงวนสิทธิในการแก้ไขข้อความใดๆ ในเอกสารนี้โดยมิชอบก่อกวนล่วงหน้า

รายงานผลการประเมินโครงการประเมินการพัฒนาการต่อต้านการทุจริต (Anti-corruption Progress Indicator)

ระดับ 5: ขยายผลสู่ผู้ที่เกี่ยวข้อง (Extended)

ชื่อย่อ	ชื่อบริษัท	ชื่อย่อ	ชื่อบริษัท	ชื่อย่อ	ชื่อบริษัท
ADVANC	บริษัท แอดวานซ์ อินโฟร์ เซอร์วิส	GLOBAL	บริษัท สยามโกลบอลเฮ้าส์	QH	บริษัท ควอลิตี้เฮ้าส์
ANAN	บริษัท อนันดา ดีเวลลอปเม้นท์ จำกัด	GPSC	บริษัท โกลบอล เพาเวอร์ ซินเนอร์ยี จำกัด	RATCH	บริษัท ผลิตไฟฟ้าราชบุรีโฮลดิ้ง
BBL	ธนาคารกรุงเทพ	HMPRO	บริษัท โฮม โปรดักส์ เซ็นเตอร์	ROBINS	บริษัท ห้างสรรพสินค้าโรบินสัน
BCH	บริษัท บางกอก เชน ฮอเทล จำกัด	IRPC	บริษัท ไออาร์พีซี	SCC	บริษัท ปูนซิเมนต์ไทย จำกัด
BDMS	บริษัท กรุงเทพดุสิตเวชการ จำกัด	KBANK	ธนาคารกรุงไทย	SIRI	บริษัท เอสเอสไอ
BIGC	บริษัท บีซี ซูเปอร์เซ็นเตอร์	KCE	บริษัท เคซีอี อีเลคโทรนิคส์	SPALI	บริษัท สุภาลัย
CK	บริษัท ข.การช่าง	KKP	ธนาคารเกียรตินาคิน	STEC	บริษัท ซี.ไอ.ไทย เอ็นจิเนียริ่งแอนด์คอนสตรัคชั่น จำกัด
DCC	บริษัท โดนาคัสเซรามิก	KTB	ธนาคารกรุงไทย	TCAP	บริษัท ทูเนชั่น
DELTA	บริษัท เดลต้า อีเลคโทรนิคส์ (ประเทศไทย)	LPH	บริษัท โรงพยาบาลลาดพร้าว จำกัด	TISCO	บริษัท ทีเอสไอไฟแนนเชียลกรุ๊ป
DRT	บริษัท กระเบื้องเคลือบคตราเพชร	PACE	บริษัท เพช ดีเวลลอปเม้นท์ คอร์ปอเรชั่น	TMT	บริษัท ต้าเหล็กไทย
EGCO	บริษัท ผลิตไฟฟ้า	PTT	บริษัท ปตท.	TOP	บริษัท ไทยออยล์
GFPT	บริษัท จีเอฟพีที	PTTGC	บริษัท พีทีที โกลบอล เคมิคอล		

ระดับ 4: ได้รับการรับรอง (Certified)

ชื่อย่อ	ชื่อบริษัท	ชื่อย่อ	ชื่อบริษัท	ชื่อย่อ	ชื่อบริษัท
AAV	บริษัท เอเชีย เอวิชั่น	ERW	บริษัท ดี เอชวี จำกัด	SAPPE	บริษัท เซ็ปเป้ จำกัด
AP	บริษัท เอเชียแปซิฟิกเพอร์สเนล ดีเวลลอปเม้นท์	GLOW	บริษัท โกลด์ พลังงาน	SAWAD	บริษัท ศรีสวัสดิ์ พาวเวอร์ 1979 จำกัด
BA	บริษัท การบินกรุงเทพ จำกัด	GUNKUL	บริษัท กันกุลเอ็นจิเนียริ่ง	SCB	ธนาคารไทยพาณิชย์
BANPU	บริษัท บ้านปู	ILINK	บริษัท อินเทอร์เน็ต คอมพิวเตอร์เน็ตเวิร์ก	SCN	บริษัท สแกน อินเตอร์ จำกัด
BCP	บริษัท บางจากปิโตรเลียม	KTC	บริษัท บัตรกรุงไทย	SEAFICO	บริษัท ซีพีเอฟ
BH	บริษัท โรงพยาบาลบำรุงราษฎร์	LH	บริษัท แลนด์แอนด์เฮ้าส์	SVI	บริษัท เอสวีไอ
BJCHI	บริษัท บีเจซี เอที อินดัสทรี จำกัด	LPN	บริษัท แอล.พี.เอ็น.ดีเวลลอปเม้นท์	TASCO	บริษัท ทีบีทีเอสพี
CBG	บริษัท คาบจิว จำกัด	MAKRO	บริษัท สยามแม็คโคร	TKN	บริษัท ทีเอ็นเค อีเอสพี จำกัด
CENDEL	บริษัท เซ็นเดิลเทรดดิ้ง	MALEE	บริษัท มาลีสามพราน	TMB	ธนาคารทหารไทย
CHG	บริษัท โรงพยาบาลจุฬารัตน์ จำกัด	MINT	บริษัท ไมเนอร์ อินเตอร์เนชั่นแนล	TRT	บริษัท ทรูไทย
CKP	บริษัท ซีเค พาวเวอร์ จำกัด	MODERN	บริษัท โมเดิร์นเทรดกรุ๊ป	TRUE	บริษัท ทรู คอร์ปอเรชั่น
CPF	บริษัท เจริญโภคภัณฑ์อาหาร	NOK	บริษัท สายการบินนกแอร์ จำกัด	TVO	บริษัท ทีวีเอ็มพีซีไทย
CPN	บริษัท เซ็นทรัลพัฒนา	PTTEP	บริษัท ปตท.สำรวจและผลิตปิโตรเลียม		
DTAC	บริษัท โทีที แอ็คเซ็ส คอมมูนิเคชั่น	PYLON	บริษัท ไพลอน		

ระดับ 3: มีมาตรการป้องกัน (Established)

ชื่อย่อ	ชื่อบริษัท	ชื่อย่อ	ชื่อบริษัท	ชื่อย่อ	ชื่อบริษัท
BEM	บริษัท ทางด่วนและรถไฟฟ้ากรุงเทพ จำกัด	MTLS	บริษัท เมืองไทย ลิสซิ่ง จำกัด	SPRC	บริษัท สดาร์ ปิโตรเลียม รีไฟน์มิง
CPALL	บริษัท ซีพี ออลล์	SCI	บริษัท เอสซีไอ อิเล็คทริค จำกัด		

ไม่เปิดเผยหรือไม่มีนโยบาย

ชื่อย่อ	ชื่อบริษัท	ชื่อย่อ	ชื่อบริษัท	ชื่อย่อ	ชื่อบริษัท
AOT	บริษัท ท่าอากาศยานไทย	BPP	บริษัท บ้านปู เพาเวอร์ จำกัด	FN	บริษัท เอฟเอ็น แฟคเตอร์ เอช/เอช จำกัด
BCPG	บริษัท บีซีพีจี จำกัด	BTS	บริษัท บีทีเอส กรุ๊ป โฮลดิ้งส์	TPCH	บริษัท ทีพีซี เพาเวอร์ลิดจิง จำกัด

ที่มา: www.cgthailand.org

Disclaimer: การเปิดเผยผลการประเมินดัชนีชี้วัดความคืบหน้าการป้องกันกรทุจริตคอร์รัปชัน (Anti-Corruption Progress Indicators) ของบริษัทจดทะเบียนในตลาดหลักทรัพย์แห่งประเทศไทยที่จัดทำโดยสถาบันที่ เกี่ยวข้องซึ่งมีการเปิดเผยโดยสำนักงานคณะกรรมการกำกับหลักทรัพย์และตลาดหลักทรัพย์นี้ เป็นการดำเนินการตามนโยบายและตามแผนพัฒนาความยั่งยืนสำหรับบริษัทจดทะเบียน โดยผลการประเมินดังกล่าว สถาบันที่เกี่ยวข้องอาศัย ข้อมูลที่ได้รับจากบริษัทจดทะเบียนที่บริษัทจดทะเบียนได้ระบุในแบบแสดงข้อมูลเพื่อการประเมิน Anti-Corruption ซึ่งได้อ้างอิงข้อมูลมาจากแบบแสดงรายการข้อมูลประจำปี (แบบ 56-1) รายงานประจำปี (แบบ 56-2) หรือในเอกสารและ หรือรายงานอื่นที่เกี่ยวข้องของบริษัทจดทะเบียนนั้น แล้วแต่กรณี ดังนั้น ผลการประเมินดังกล่าวจึงเป็นการนำเสนอในมุมมองของสถาบันที่เกี่ยวข้องซึ่งเป็นบุคคลภายนอก โดยมีได้เป็นการประเมินการปฏิบัติของบริษัทจดทะเบียนในตลาด หลักทรัพย์แห่งประเทศไทย และมีได้ใช้ข้อมูลภายในเพื่อการประเมิน

เนื่องจากผลการประเมินดังกล่าวเป็นเพียงผลการประเมิน ณ วันที่ปรากฏในผลการประเมินเท่านั้น ดังนั้น ผลการประเมินจึงอาจเปลี่ยนแปลงได้ภายหลังดังกล่าว หรือเมื่อข้อมูลที่เกี่ยวข้องมีการเปลี่ยนแปลง ทั้งนี้ บริษัทหลักทรัพย์ เคจีไอ (ประเทศไทย) จำกัด (มหาชน) มิได้ยืนยัน ตรวจสอบ หรือรับรองความถูกต้องครบถ้วนของผลการประเมินดังกล่าวแต่อย่างใด

<https://www.kgieworld.co.th>

หมายเหตุ: 1. *บริษัทอาจเป็นผู้ถือใบสำคัญแสดงสิทธิอนุพันธ์บนหลักทรัพย์นี้ / 2. เป้าพื้นฐาน หมายถึง ราคาเป้าหมายเชิงพื้นฐาน (Forecasted 12M Target price) ที่อ้างอิงจากบทวิเคราะห์ที่ปัจจัยพื้นฐานฉบับล่าสุดของฝ่ายวิจัย / 3. เป้า Consensus หมายถึง ค่าเฉลี่ย ของราคาเป้าหมายพื้นฐานที่จัดทำโดย Bloomberg consensus หรือ IAA Consensus

Disclaimer

บริษัทหลักทรัพย์ เคจีไอ (ประเทศไทย) จำกัด (มหาชน) ("บริษัท") มิได้ให้การรับรองใดๆ ถึงความถูกต้องและแท้จริงของข้อมูลในเอกสารนี้ ("ข้อมูล") ดังนั้นไม่ว่าจะด้วยเหตุใดก็ตาม บริษัทไม่ขอ รับผิดชอบต่อความเสียหายในรายได้ หรือผลประโยชน์ใดๆ ทั้งทางตรงและทางอ้อมที่เกิดขึ้นจากการใช้ ข้อมูล และข้อมูลนี้มิได้จัดทำขึ้นเพื่อการชักชวนหรือชี้แนะให้ซื้อขายหลักทรัพย์ใดๆ ทั้งนี้ข้อมูลถูก จัดทำขึ้นจากแหล่งข้อมูลที่เป็นปัจจุบันและ บริษัทสงวนสิทธิในการแก้ไขข้อความใดๆ ในเอกสารนี้โดยมิต้องออกกล่าวอ้างหน้า