

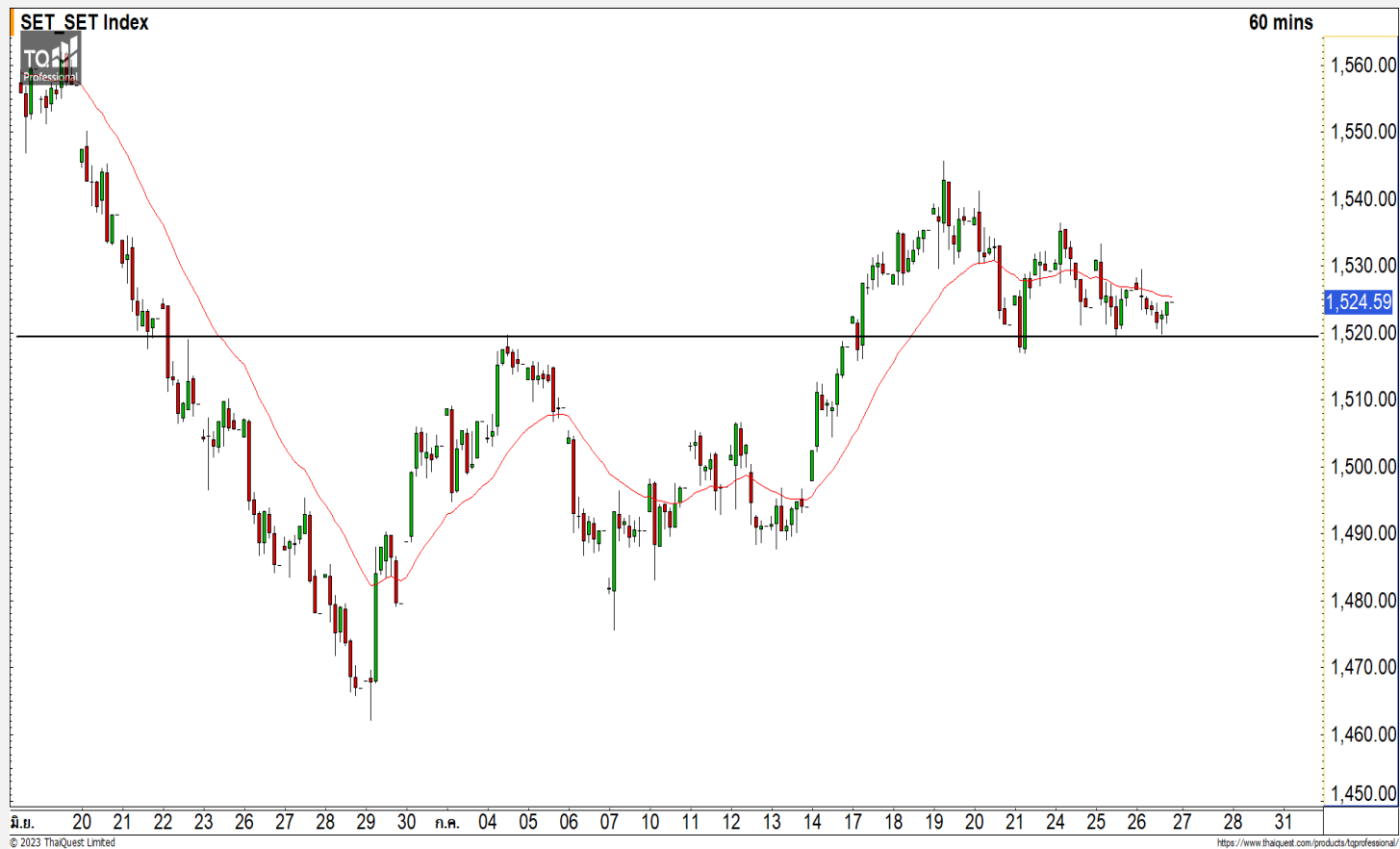


SET INDEX

แกว่งตัว Sideway ในกรอบเพื่อ เลือกทิศทาง 1520-1535 จุด

วานนี้ดัชนีปิดที่ระดับ 1524.59 จุด
(-1.71 จุด)

ภาพทางเทคนิคราย 60 นาทีวานนี้
ดัชนีแกว่งตัวออกด้านข้างด้วยความผัน
ผวนน้อย โดยประกอบตัวอยู่เหนือแนวรับ
1520 จุด ทำให้ดัชนียังอยู่ในทิศทางเชิง
บวก มองดัชนีกำลังแกว่งตัวอยู่ในกรอบ
เลือกทิศทางในกรอบ 1520-1535 จุด โดย
หากดัชนีสามารถฟื้นตัวขึ้นมายืนเหนือแนว
ต้าน 1535 จุด จะทำให้ดัชนีเข้าสู่รอบของ
การฟื้นตัวอีกครั้ง



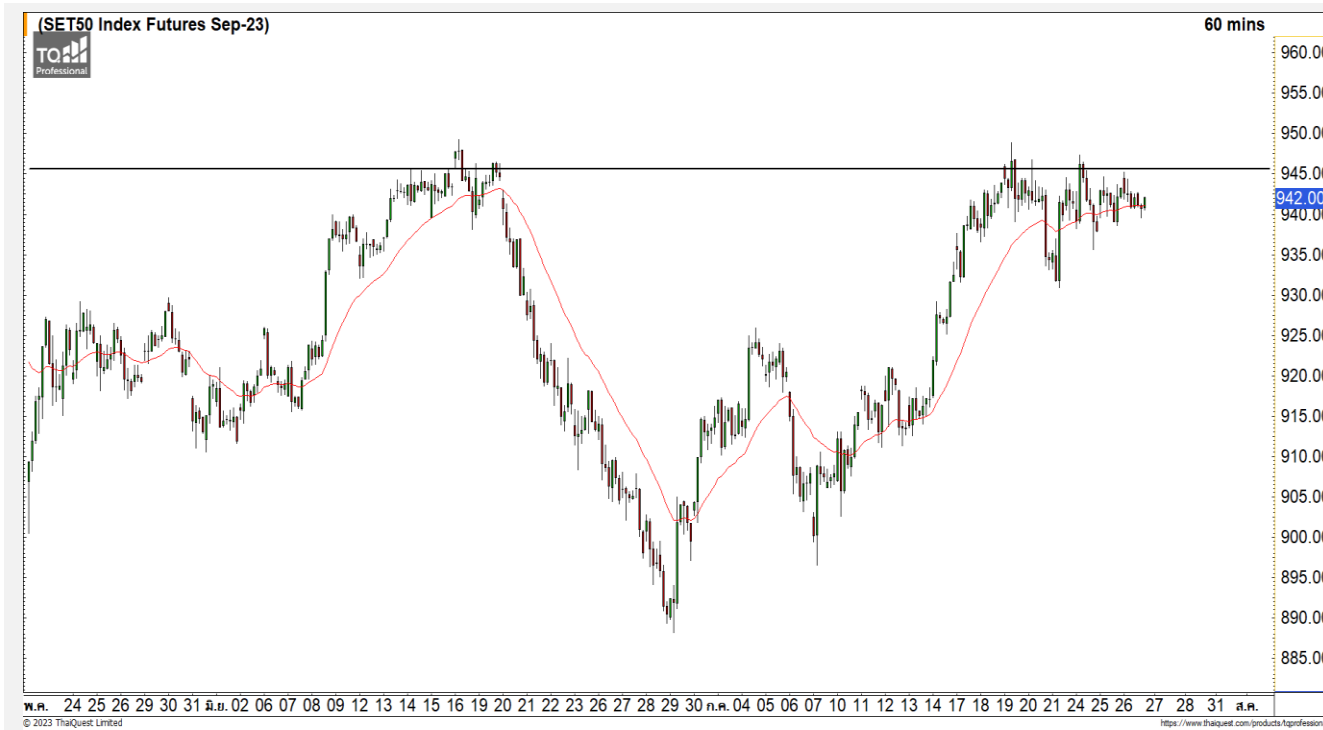
Technical Review

- S50U23 : แกว่งตัวในกรอบเดิมช่วง 935-945 จุด
- Momentum Trading : TCAP,III
- Swing Trading : INTUCH,SC

แนวรับ	1520	1510
แนวต้าน	1535	1545

ทีมนักวิเคราะห์ | ถิรัฐาภี ศิริแสงชัยกุล
เลขที่ทะเบียน : 057116
02-646-9877

SET50 Index Futures



แกว่งตัวในกรอบเดิมช่วง 935-945 จุด

26 ก.ค. 66 นักลงทุนต่างชาติ Short สุทธิ
19,072 สัญญา
ค่า Basis ของ S50U23 อยู่ที่ระดับ -3.72 จุด
ภาพทางเทคนิคราย 60 นาที วานนี้ดัชนีแกว่งตัว
นึ่งออกด้านข้าง โดยเปรียบเทียบกับ SET Index ถือว่า
ในช่วงนี้พักตัวลงน้อยกว่าแสดงถึงความแข็งแกร่งที่
มากกว่า หากดัชนีสามารถทะลุผ่านแนวต้าน 945 จุด
จะเริ่มดึงรอบของการฟื้นตัวกลับเข้ามาอีกครั้งที่แนวต้าน
ถัดไปที่ 950 จุด

กลยุทธ์ S50U23

- พอร์ตวางแนว Wait and See

แนวรับ

935 930

แนวต้าน

945 950

Contracts	Long	Short	Net	YTD
Institution	23,428	20,964	2,464	42,876
Foreign	50,611	69,683	-19,072	-73,539
Local	81,148	64,540	16,608	30,663

KBANK



Level 1 Level 2

Support 118 115

Resistance 125 129

KBANK : ราคาพักตัวลงหลุดแนวรับสำคัญที่ 125 บาทลงมา เป็นการทำให้ทิศทางหลักเป็นลบต่อเนื่อง โดยมีแนวรับทดสอบถัดมาที่ 118 บาท

SCB



Level 1 Level 2

Support 107 105

Resistance 112 114

SCB : ราคาแกว่งตัวในทิศทาง Sideway Up โดยมีกรอบของการแกว่งตัวช่วง 105-112 บาท

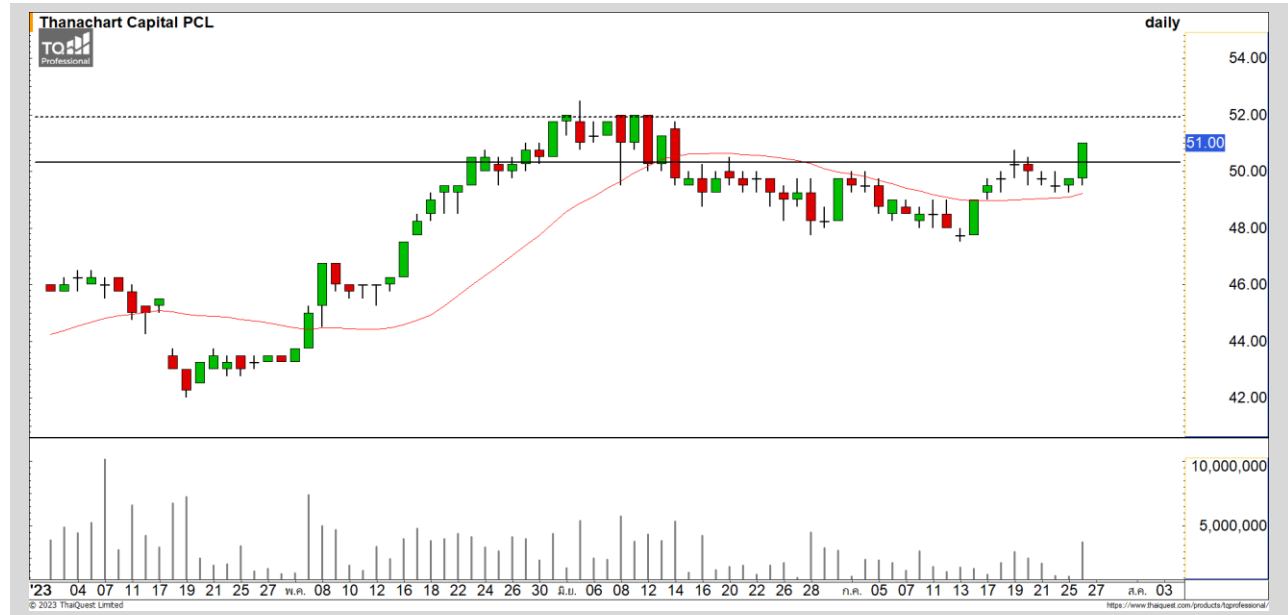
Momentum Trading

TCAP

Support | 50.25
Resistance | 52
Stop loss | 49

คำแนะนำระยะสั้น (BUY)

ราคาปรับตัวขึ้นผ่านแนวต้านแรกที่ 50.25 บาทสร้างจุดสูงสุดใหม่ของรอบได้ แสดงถึงราคามีทิศทางหลักที่เป็นขาขึ้น โดยมีแนวต้านหลักที่ 52 บาท



III

Support | 11.50
Resistance | 12/12.50
Stop loss | 11.30

คำแนะนำระยะสั้น (BUY)

ราคาปรับตัวขึ้นแนวต้านแรกที่ 11.50 บาทด้วยปริมาณการซื้อขายที่หนาแน่น ดึงรอบของการปรับตัวต่อเนื่องระยะสั้นเข้ามาวางแนวต้านรอบทดสอบที่ 12 บาทและ 12.50 บาท



Swing Trading



Support	75
Resistance	77-78
Stop loss	74

คำแนะนำระยะสั้น (BUY)

ราคากำลังพักตัวลงสะสมกำลังมาที่แนวรับ 75 บาท โดยราคาหุ้นพักตัวลงมาน้อยกว่าตลาดในภาพรวมเป็นหนึ่งในหุ้นที่แข็งแกร่งกว่าตลาดในภาพรวม วางแนวต้านถัดไปที่ 77-78 บาท

INTUCH



Support	4.50
Resistance	4.70
Stop loss	4.40

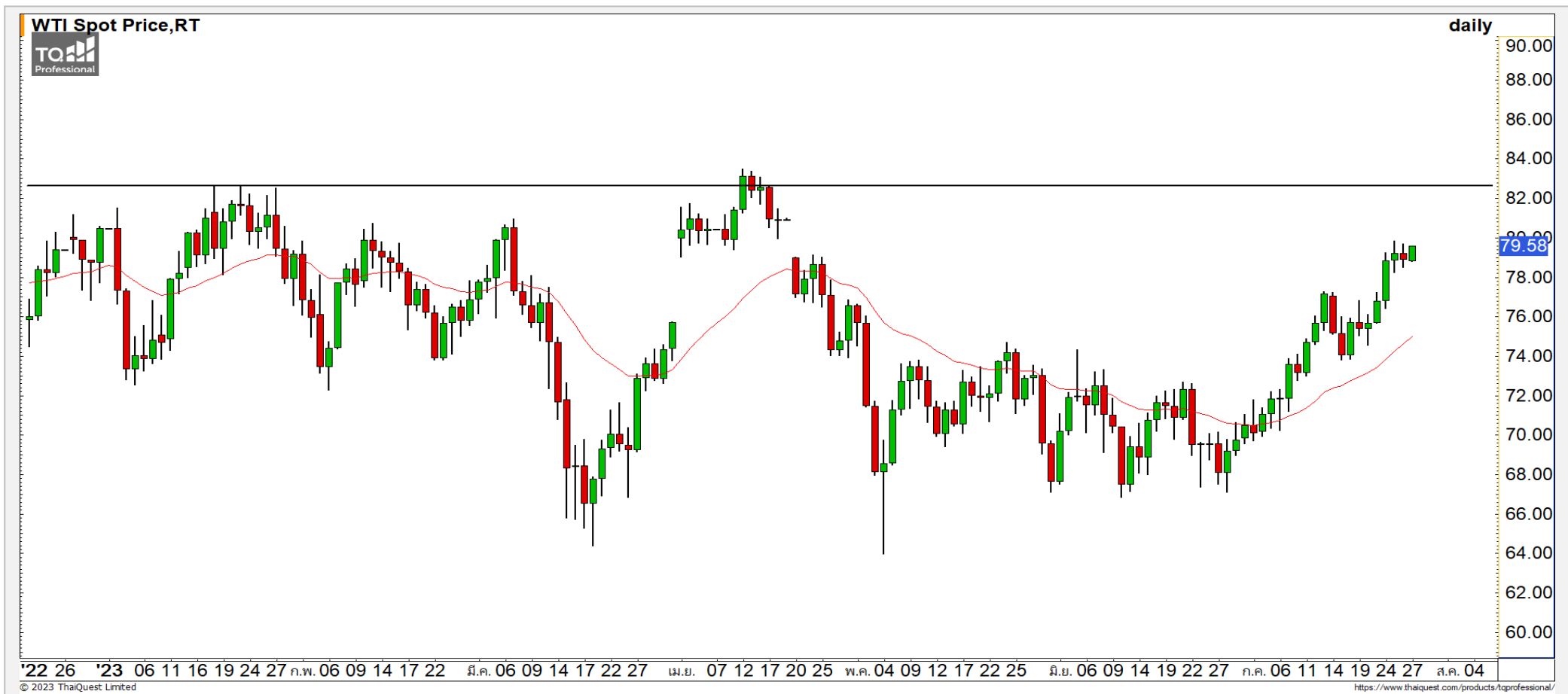
คำแนะนำระยะสั้น (BUY)

ราคาประกอบด้วยอยู่เหนือแนวรับของ Uptrend Line และเริ่มมีแรงซื้อกลับเข้ามา มองราคากำลังอยู่ในทิศทางขาขึ้น โดยมีแนวต้านหลักรอทดสอบที่ 4.70 บาท

SC

COMMODITY MARKET

Crude Oil (WTI)



แนวรับ

77

74.50

แนวต้าน

80

82.50

ราคาน้ำมันดิบ WTI กำลังฟื้นตัวขึ้นทดสอบแนวต้าน 80 ดอลลาร์ และหากสามารถผ่านไปได้อาจจะฟื้นตัวต่อเนื่องขึ้นทดสอบแนวต้านถัดไปที่ 82.50 ดอลลาร์

Gold Futures

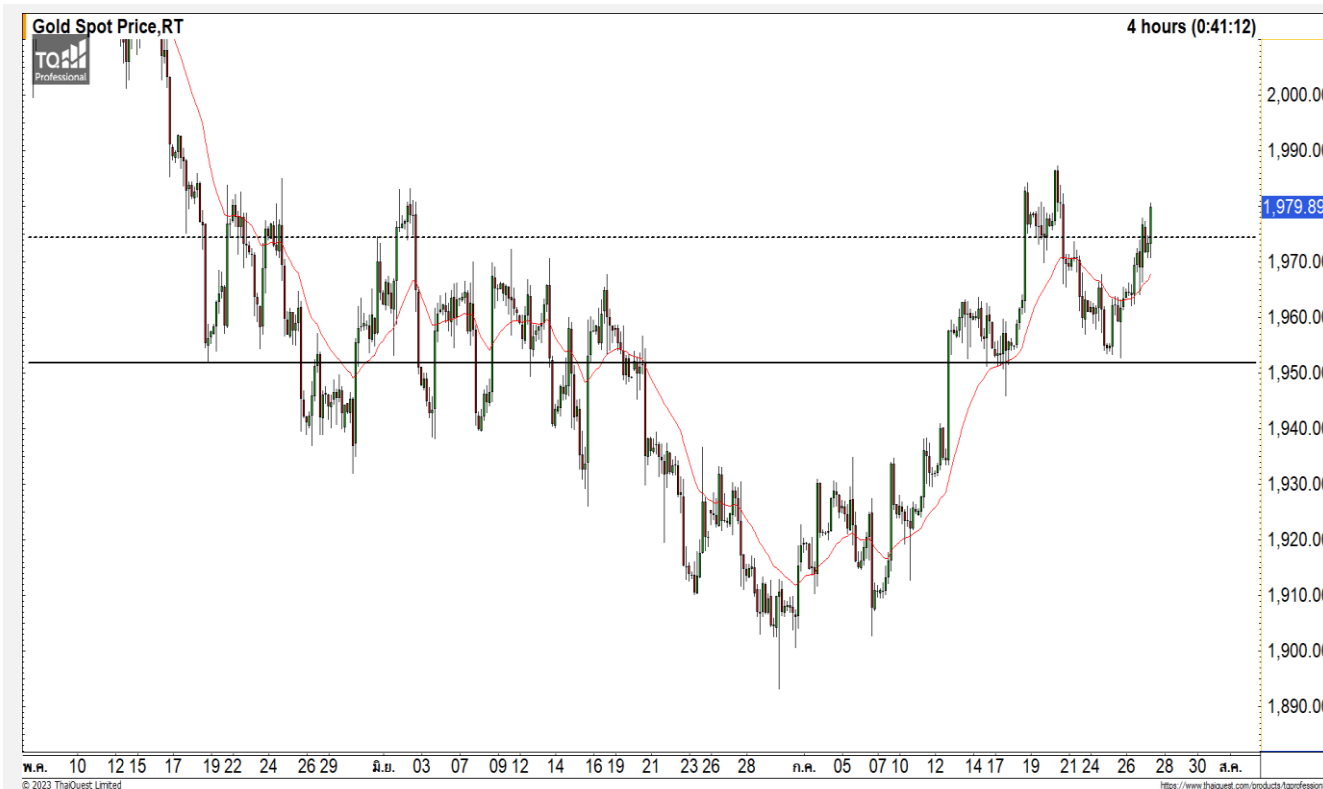
ฟื้นตัวต่อเนื่องหลังยืนเหนือ 1975 ดอลลาร์ ขึ้นมา

ภาพทางเทคนิคของราคาทองคำราย 240 นาที
ค่าคืนที่ผ่านมาราคาทองคำฟื้นตัวขึ้นมาทดสอบแนวต้าน
1975 ดอลลาร์ตามที่ได้ประเมินไว้ และสามารถทะลุผ่าน
ขึ้นมาได้ เป็นการดีรอบของการฟื้นตัวต่อเนื่องเข้ามาอีก
ครั้ง วางแนวต้านถัดไปที่ 1985 ดอลลาร์

คำแนะนำระยะสั้น GOU23

- พอร์ต Long ต้นทุนที่ 1955 ดอลลาร์ ปิดทำกำไรที่ 1975 ดอลลาร์ไปแล้ว
- พอร์ตวางแนว Wait and See

วันที่ 26 ก.ค. 2023
กองทุน SPDR ขายทองคำ 1.74 ตัน
ไว้ที่ระดับ 917.26 ตัน



	แนวรับ		แนวต้าน		
	1965	1950	1985	1995-2000	
Contracts		Long	Short	Net	YTD
Institution		925	1,782	-857	-2,560
Foreign		24,954	20,540	4,414	-2,927
Local		13,878	17,435	-3,557	5,487

DISCLAIMER: รายงานฉบับนี้จัดทำโดยบริษัทหลักทรัพย์ ฟินันเซีย ไซรัส จำกัด (มหาชน) "บริษัท" ข้อมูลที่ปรากฏในรายงานฉบับนี้ถูกจัดทำขึ้นบนพื้นฐานของแหล่งข้อมูลที่เราหรือเราเชื่อว่ามีความน่าเชื่อถือ และมีความถูกต้อง อย่างไรก็ตามบริษัทไม่รับรองความถูกต้องครบถ้วนของข้อมูลดังกล่าว ข้อมูลและความเห็นที่ปรากฏอยู่ในรายงานฉบับนี้อาจมีการเปลี่ยนแปลง แก้ไข หรือเพิ่มเติมได้ตลอดเวลาโดยไม่ต้องแจ้งให้ทราบล่วงหน้า บริษัทไม่มีความประสงค์ที่จะชักจูงหรือชี้ชวนให้ผู้ลงทุน ลงทุนซื้อหรือขายหลักทรัพย์ตามที่ปรากฏในรายงานฉบับนี้ รวมทั้งบริษัทไม่ได้รับประกันผลตอบแทนหรือราคาของหลักทรัพย์ตามข้อมูลที่ปรากฏแต่อย่างใด บริษัทจึงไม่รับผิดชอบต่อความเสียหายใดๆ ที่เกิดขึ้นจากการนำข้อมูลหรือความเห็นในรายงานฉบับนี้ไปใช้ไม่ว่ากรณีใดก็ตาม ผู้ลงทุนควรศึกษาข้อมูลและใช้ดุลยพินิจอย่างรอบคอบในการตัดสินใจลงทุน

บริษัทขอสงวนลิขสิทธิ์ในข้อมูลและความเห็นที่ปรากฏอยู่ในรายงานฉบับนี้ ห้ามมิให้ผู้ใดนำข้อมูลและความเห็นในรายงานฉบับนี้ไปใช้ประโยชน์ คัดลอก ตัดแปลง ทำซ้ำ นำออกแสดงหรือเผยแพร่ต่อสาธารณชนไม่ว่าทั้งหมดหรือบางส่วน โดยไม่ได้รับอนุญาตเป็นลายลักษณ์อักษรจากบริษัทล่วงหน้า การลงทุนในหลักทรัพย์มีความเสี่ยง ผู้ลงทุนควรศึกษาข้อมูลและพิจารณาอย่างรอบคอบก่อนการตัดสินใจลงทุน

บริษัทหลักทรัพย์ ฟินันเซีย ไซรัส จำกัด (มหาชน) อาจเป็นผู้ดูแลสภาพคล่อง (Market Maker) และผู้ออกใบสำคัญแสดงสิทธิหรืออนุพันธ์ (Derivative Warrants) บนหลักทรัพย์ AAV, ADVANC, AEONTS, AMATA, ANAN, AOT, AP, BANPU, BBL, BCH, BCP, BCPG, BDMS, BEAUTY, BEC, BEM, BGRIM, BH, BJC, BLAND, BPP, BTS, CBG, CENTEL, CHG, CK, CKP, COM7, CPALL, CPF, CPN, DELTA, DTAC, EA, EGCO, EPG, ERW, ESSO, GFPT, GLOBAL, GPSC, GULF, GUNKUL, HANA, HMPRO, INTUCH, IRPC, IVL, JAS, JMT, KBANK, KCE, KKP, KTB, KTC, LH, MAJOR, MBK, MEGA, MINT, MTC, ORI, OSP, PLANB, PRM, PSH, PSL, PTG, PTT, PTTEP, PTTGC, QH, RATCH, ROBINS, RS, SAWAD, SCB, SCC, SGP, SIRI, SPALI, SPRC, STA, STEC, SUPER, TASCO, TCAP, THAI, THANI, TISCO, TKN, TMB, TOA, TOP, TPIPP, TRUE, TTW, TU, TVO, WHA และ SET50 Future โดยบริษัทฯ อาจจัดทำบทวิเคราะห์ของหลักทรัพย์อ้างอิงดังกล่าว ดังนั้น นักลงทุนควรศึกษารายละเอียดในหนังสือชี้ชวนของใบสำคัญแสดงสิทธิหรืออนุพันธ์ดังกล่าวก่อนตัดสินใจลงทุน

หมายเหตุ: ประธานกรรมการของบริษัทหลักทรัพย์ ฟินันเซีย ไซรัส จำกัด (มหาชน) ดำรงตำแหน่งเป็นกรรมการของบริษัท ทู คอร์ปอเรชั่น จำกัด (มหาชน)

Remark : FSS's Chairman is a TRUE's director.