



Globlex Group

27 July 2023

# AFTERNOON CALL ACTION NOTES

By Globlex Research Department

## ดัชนี SET ปิดภาคเช้า

Close	1,536.35	Value	31,974 ลบ.
Change	+11.76	%Change	+0.77%

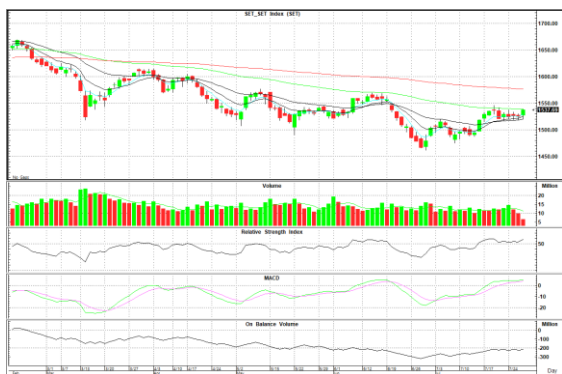
### สรุปภาวะตลาดภาคเช้า

ตลาดหุ้นในภาคเช้า ดัชนีปรับตัวขึ้นถึงราว +10 จุด จากแรงซื้อในหุ้นกลุ่มพลังงาน อิเล็กทรอนิกส์ และค้าปลีก โดยในคืนที่ผ่านมา เฟด มีมติปรับขึ้นอัตราดอกเบี้ยตามที่ตลาดคาด ส่งผลให้ดัชนี SET Index ปิดตลาดที่ 1,536.35 จุด +11.76 จุด +0.77% มูลค่าการซื้อขาย 31,977 ลบ.

### แนวโน้มภาคบ่าย

คาดดัชนียัง Sideway จากความไม่แน่นอนทางการเมือง หลัง นายทักษิณ มีแผนจะกลับประเทศไทยทำให้มีความเสี่ยงทางการเมืองเพิ่มขึ้น อีกทั้งตั้งวันหยุดยาวนักลงทุนมีโอกาสขายลดความเสี่ยงที่แนวต้าน

แนวรับ 1,530 แนวต้าน 1,540-1,545



## Technical Insight

**GPSC** รับ 54.00 บาท / ต้าน 57.00 - 59.00 บาท / Cut loss 53.00 บาท

ราคาปิด 56.50 บาท

ยืนระยะเหนือเส้นค่าเฉลี่ยระยะสั้น พร้อม Volume สนับสนุน และ MACD ส่งสัญญาณบวก หากผ่าน EMA-50 ที่ 57.00 บาท ลุ้นทดสอบ EMA-75 ที่ 59.00 บาท

**MALEE** รับ 8.30 บาท / ต้าน 8.95 - 9.20 บาท / Cut loss 8.20 บาท

ราคาปิด 8.60 บาท

ติดตัวทำแท่งเขียวยาว โดยมี Volume เข้าวันแรก และ MACD เพิ่งพลิกตัด Signal Line ส่งสัญญาณ Bullish หากผ่าน High เดิมที่ 8.95 บาท จะมีต้านถัดไปแถว 9.20 บาท

### ข่าวสำคัญช่วงเช้า

- ภาวะตลาดเงินบาท: เปิด 34.04 แข็งค่าจากเฟดขึ้นดอกเบี้ยตามคาด วันนี้จับตาประชุม ECB-GDP สหรัฐ
- โพลรอยเตอร์คาดการณ์.ขึ้นดอกเบี้ย 0.25% วันที่ 2 ส.ค.นี้ ก่อนตรึงยาวถึงปี 68
- กำไรภาคอุตสาหกรรมจีนเดือนมิ.ย.ลดลง 8.3%,ครึ่งปีแรกลด 16.8%
- สคอ.เผยดัชนีผลผลิตอุตสาหกรรม มิ.ย. - 5.24%YoY ยอด 6 เดือน -4.6%หดตัว หลังส่งออกสินค้าอุตสาหกรรม ชะลอ จากศก.คู่ค้าอ่อนแอ-รายได้เกษตรกรลดต่อเนื่อง
- SNNP ต่อยอดธุรกิจอาหารเสริมเกรดพรีเมียมเปิดตัว Q4/66 มั่นใจยอดขายแตะ 8 พันลบ.ในปี 69
- TMI จับจังหวะใช้เลือดออกกระบาดส่งหลอดไฟกันยุงออกวางตลาดลุน Q4/66 ทำนิวไฮ
- MINT บวก เล็งโรงแรมยุโรปหนุนกำไร Q2/66 พุง-ราคา ยัง Laggard
- BGRIM บวก แจ็งงบ 15 ส.ค.ลุนกำไร Q2/66 ทะยานกว่า 50% SPPs ฟิ้นแกร่ง
- GUNKUL นำหุ้นกัญชขายทยอยขึ้น รับข่าวเพื่อไทยดันแก้ MOU เลิกตัดออกจากบช.ยาเสพติด

ที่มา : สำนักข่าวอินโฟเควสท์

นักวิเคราะห์ 02-6725999  
 วิลาสินี บุญมาสูงทรง ext.5937  
 วิษเรนทร์ จงยรรยง ext.5936  
 ณัฐวุฒิ วงศ์เยาวรักษ์ ext.5805  
 สลักบุญ วงศ์อัครเดช ext.7287

ผู้ช่วยนักวิเคราะห์  
 ปณชัย กฤตธนชัย

Disclaimer : ข้อมูลในรายงานนี้เป็นข้อมูลที่มีการเปิดเผยต่อสาธารณะซึ่งนักลงทุนสามารถเข้าถึงได้โดยทั่วไป และเป็นข้อมูลที่เชื่อว่าน่าเชื่อถือได้ ความคิดเห็นที่ปรากฏอยู่ในรายงานนี้เป็นเพียงการนำเสนอในมุมมองของบริษัทและเป็นความคิดเห็น ณ วันที่ที่ปรากฏในรายงานเท่านั้น ซึ่งอาจเปลี่ยนแปลงได้ภายหลังวันดังกล่าว โดยบริษัทไม่จำเป็นต้องแจ้งให้สาธารณชนหรือนักลงทุนทราบ รายงานนี้จัดทำขึ้นเพื่อเผยแพร่ข้อมูลให้แก่กลุ่มลงทุนเท่านั้น บริษัทไม่รับผิดชอบต่อการนำข้อมูลหรือความคิดเห็นใดๆไปใช้ในธุรกรรม ดัชนีนักลงทุนจึงควรใช้ดุลพินิจในการพิจารณาตัดสินใจการลงทุน นอกจากนี้ บริษัท และ/หรือ บริษัทในกลุ่มของบริษัทอาจมีส่วนเกี่ยวข้องหรือผลประโยชน์ใดๆกับบริษัทใดๆที่กล่าวถึงในรายงานนี้ก็ได้