



Set Index Data

Open	1,527.41		
High	1,530.18		
Low	1,519.44		
Closed	1,524.59		
Chg.	-1.71		
%Chg.	-0.11		
Value (mn)	41,262.10		
P/E(x)	18.26	Up	159
P/BV(x)	1.48	Unchanged	213
Yield (%)	3.08	Down	263
Market Cap (mn)	18,692.15		

SET 50 -100 - MAI - Futures Index

	Closed	Chg	(%)
SET 50	945.55	-0.55	-0.06
SET 100	2,086.53	-2.32	-0.11
S50_CON	943.10	1.40	0.15
MAI Index	461.71	0.41	0.09

Trading Breakdown : Daily

(Bt,m)	Buy	Sell	Net
Institution	3,870.92	4,063.32	-192.40
Broker Port	3,147.33	3,345.97	-198.64
Foreign	20,716.66	21,643.43	-926.77
Customer	13,520.99	12,203.18	1,317.81

Trading Breakdown : Month to Date

(Bt,m)	Buy	Sell	Net
Institution	74,195.21	68,699.70	5,495.51
Broker Port	65,958.01	64,565.74	1,392.27
Foreign	394,401.12	408,591.59	-14,190.47
Customer	240,141.27	232,838.58	7,302.69

World Markets Index

	Closed	Chg.	(%)
Dow Jones	35,520.12	82.05	0.23
NASDAQ	14,127.28	-17.28	-0.12
FTSE100	7,676.89	-14.91	-0.19
Nikkei	32,668.34	-14.17	-0.04
Hang Seng	19,365.14	-69.26	-0.36

Commoditi

	Closed	Chg.	(%)
Oil: Brent	82.65	0.10	0.12
Oil: Nymex	78.97	0.08	0.10
Gold	1,972.04	0.69	0.04
ZINC	2,455.50	69.50	2.91
BDIY Index	1,067.00	105.00	10.91

Cash Balance

10 ก.ค. - 27 ก.ค. 2566 TBN

Analysts

Apichai Raomanachai
Fundamental and Technical Analysis ID No. 002939
Tel 02-829-6999 Ext 2200
Email : apichai.ra@kfsec.co.th

Nopporn Chaykaew
Fundamental Analysis ID No. 043964
Tel 02-829-6999 Ext 2203
Email : noppoen.ch@kfsec.co.th

Nattawat Poosunthornsri
Fundamental Analysis ID No. 087077
Tel 02-829-6999 Ext 2204
Email : nattawat.po@kfsec.co.th

Market Wrap-Up

- SET วันที่ 26 ก.ค.66 ปิด -1.71 จุด อยู่ที่ 1,524.59 จุด มูลค่าการซื้อขาย 41,255 ลบ. ต่างชาติขาย 926 ลบ. สถาบันขาย 192 ลบ. พอร์ตโบรกขาย 198 ลบ. NVDR มียอดซื้อสุทธิอยู่ที่ 16 ลบ. มียอดซื้อสุทธิในหุ้น BBL, KTB, TISCO, MINT, CPALL และ มียอดขายสุทธิ BDMS, PTT, RATCH, KBANK, KKP มูลค่า Short Sales อยู่ที่ระดับ 5,502 ลบ. หุ้นที่มีปริมาณ Short สูงคือ STA-R, KSL, TQM โดยนักลงทุนต่างประเทศมีสถานะ Short ใน Index Futures จำนวน 19,072 สัญญา ยอดสะสมตั้งแต่ต้นปีต่างชาติ Short สุทธิรวม 73,539 สัญญา นักลงทุนต่างชาติซื้อพันธบัตรจำนวน 426 ลบ.
- ตลาดหุ้นสหรัฐฯ DJIA +0.23%, S&P500 -0.02%, Nasdaq -0.12% หลังเฟดมีมติเอกฉันท์ปรับขึ้นดอกเบี้ย 0.25% อยู่ที่ 5.25 - 5.50% ขณะที่รายงานผลประกอบการ Q2/66 ของ Boeing, Coca Cola, Alphabet อยู่ในแนวโน้มบวก ส่วนยอดขายบ้านใหม่สหรัฐฯ มิ.ย. -2.5% อยู่ที่ 697,000 ต่ำกว่าค่าเฉลี่ยที่ 725,000 ยูนิค ตลาดหุ้นยุโรป Stoxx600 -0.53% หุ้น LVMH -5.2% จากยอดขายตกต่ำปีไม่สูงมากนัก ส่งผลให้หุ้นเคอร์ริง, แอร์แมสปรับลดลงด้วย

Market View

- ตลาดหุ้นสหรัฐฯวันนี้จะล่อตัว หลังเฟดมีมติปรับขึ้นดอกเบี้ย 0.25% อยู่ที่ 5.25 - 5.50% เป็นการปรับขึ้นครั้งที่ 11 ส่งผลให้ดอกเบี้ยสหรัฐฯสูงสุดในรอบ 22 ปี ซึ่งเจอโรม พาวเวลล์ ให้ความเห็นอาจปรับขึ้นดอกเบี้ยอีกในปี (Fed Dot Plot คาดจะขึ้นอีก 1 ครั้ง) โดยจะพิจารณาตามตัวเลขเศรษฐกิจในแต่ละครั้ง และไม่มีสัญญาณลดดอกเบี้ยในปีนี้ ซึ่งเฟดต้องการเห็นเงินเฟ้อจากค่าจ้างแรงงานลดลงอย่างชัดเจนก่อน อย่างไรก็ตามตลาดคาดเฟดมีโอกาสคงดอกเบี้ยในการประชุม 19 - 20 ก.ย. ปัจจัยทางเศรษฐกิจวันนี้ติดตาม US GDP Q2/66 คาด +1.7% & Q1/66 ที่ 2.0% QoQ, สัญญาขายบ้านรอปิดการขาย, คำสั่งซื้อสินค้าคงทน มิ.ย. ผู้ซื้อปรับสวัสดิการว่างงานรายสัปดาห์ และรายงานกำไรของ Mastercard, McDonald, Intel, Nestle ส่วนตลาดหุ้นยุโรปวานนี้ปรับฐานก่อนการประชุม ECB คำว่านี้ ซึ่งคาดปรับขึ้นดอกเบี้ยไฟแนนท์ 0.25% อยู่ที่ 4.25% และมุมมองของคริสติน ลาการ์คิดว่าคงดอกเบี้ยในการประชุมถัดไป 14 ก.ย. หรือไม่ ผังเอเชียวานนี้ส่วนใหญ่จะล่อตัว ก่อนการประชุมเฟด โดยดัชนีเซียะไฮ้, ฮังเส็งถูกแรงขายทำกำไร หลังปรับขึ้นรับข่าวรัฐบาลจีนเตรียมออก ม.กระดานเศรษฐกิจ สำหรับดัชนี SET วานนี้ -0.11% ปริมาณการซื้อขาย 4.1 หมื่น ลบ. ต่างชาติขาย 926 ลบ. สถาบันขาย 192 ลบ. จากแรงขายกลุ่มบรจกัณฑ์, รพ., ไฟแนนท์, วัสดุก่อสร้าง, ยานยนต์ หลัง ก.พาณิชย์เผยส่งออกไทย มิ.ย. -6.4% ต่ำกว่าตลาดคาด -7.3 ถึง -9.3% YoY เป็นผลจากฐานสูงของปีก่อน โดยตลาดส่งออกหลักในสหรัฐฯ, ยุโรป และอาเซียน 5 หดตัว ขณะที่ ส.ค. ปรับลดคาดการณ์ GDP ไทยปีนี้อยู่ที่ 3.5% & เดิม 3.6% เป็นผลจากรายได้จากท่องเที่ยวต่ำกว่าคาด ส่วน SCC รายงานกำไร Q2/66 อยู่ที่ 8.0 พัน ลบ. -51% QoQ, -19% YoY ต่ำกว่า Consensus คาด +56% YoY

Daily Strategy

- วางแผนรับดัชนี SET ที่ 1,515 - 1,520 แนวต้าน 1,530 - 1,535 คาดทรงตัวรอศาล รธน. วินิจฉัยคำร้องของการเสนอชื่อโหวตรอบ 2 ในวันที่ 3 ส.ค. แนะนำทยอยซื้อ BBL, SCB, KTB / เก็งกำไรกลุ่มอิงการเมือง เช่น ADVANC, INTUCH, GULF, THCOM, SIRI, SC, PR9, STEC
- III (ซื้อ / ราคาเป้าหมาย 14.20 บาท) แนวโน้มกำไร 2Q66 เติบโตได้ QoQ, YoY ดีกว่าที่เคยประเมินไว้ หนุนจากปริมาณการขนส่งทางอากาศและส่วนแบ่งกำไรบริษัทร่วม ส่วนแนวโน้ม 2H66 โหมเม้นต์กำไรปกติทยอยฟื้นตัว เนื่องจากปกติช่วงครึ่งปีหลังจะเป็นฤดูกาลขนส่งสินค้า ซึ่งในเดือน ก.ย. ผู้ผลิตจะสต็อกสินค้าคงคลังไว้สำหรับผลิตสินค้าออกขายในช่วงเทศกาลปลายปี (Manufacturing Season) ประกอบกับค่าระวางการขนส่งเริ่มชะลอการปรับลดลงและมีโอกาสจะดีขึ้นได้หากเงินออกมาตราการกระตุ้นเศรษฐกิจเพิ่มเติม โดย ANI จะยังสามารถสร้างส่วนแบ่งกำไรได้อย่างโดดเด่น และการ Spin-off คาดว่าจะเข้าตลาดช่วง 4Q66 นอกจากนี้ธุรกิจบริการภาคพื้นส่วนแบ่งกำไรจาก AOTGA จะเพิ่มขึ้นตามปริมาณเที่ยวบินในช่วง 2H66
- SC* (ซื้อ/ ราคาเป้าหมาย IAA Consensus 4.98 บาท) ภาพรวมการดำเนินงานของกลุ่มอสังหาฯในปียังมีปัจจัยบวกจาก Demand ผังชาวต่างชาติ รวมไปถึงม.ผ่อนคลายบางส่วนที่ต่อเนื่องจากปี 65 ด้าน SC* เองสำหรับปี 66 มีแผนเปิดตัวโครงการใหม่จำนวน 25 โครงการ มูลค่าประมาณ 4 หมื่นลบ. (1H66 9 โครงการ มูลค่า 1.7 หมื่นลบ.) ตั้งเป้ายอดขาย 3 หมื่นลบ. รายได้ 2.5 หมื่นลบ. โดย ณ สิ้น 1Q66 บ.มี Backlog ราย 1.09 หมื่นลบ. คาดว่าจะรับรายได้ในช่วงปลายปี 66 ราย 70% และที่เหลือรับในปี 67 ทั้งนี้ ปัจจุบัน ตลาดคาดการณ์กำไรสุทธิ ปี 66 และ ปี 67 ของ SC* จะอยู่ที่ระดับ 2,689 ลบ. (+5%YoY) และ 2,836 ลบ. (+5%YoY) ตามลำดับ



Daily Key Factors

Oil Update(-) WTI ก.ย. -\$0.85 อยู่ที่ \$78.78/บาร์เรล Brent ก.ย. -\$0.72 อยู่ที่ \$82.92/บาร์เรล สัญญาน้ำมันปรับลดลง หลังเฟดปรับขึ้นดอกเบี้ยและส่งสัญญาณอาจขึ้นดอกเบี้ยต่อ ขณะที่ EIA เผยสต็อกน้ำมันดิบสหรัฐสัปดาห์ที่ผ่านมาลดลง 6 แสน บาร์เรล & คาดลดลง 2.3 ล.บาร์เรล

Gold Update(+) Comex Gold ส.ค. +\$6.40 อยู่ที่ \$1,970.10 /ออนซ์ หลังรับรู้ผลการปรับขึ้นดอกเบี้ยรอบนี้ และรอรายงาน US GDP Q2/66 และ US PCE มิ.ย. ขณะที่ Dollar Index อ่อนค่า -0.49% อยู่ที่ 100.9027

Fund Flow(+) Fund Flow ต่างชาติในตลาด TIP วานนี้ ซื้อสุทธิ +20.26 ล้านดอลลาร์สหรัฐ ขายหุ้นไทย -27.04 ล.ดอลลาร์สหรัฐ ซื้อหุ้นอินโด +49.86 ล.ดอลลาร์สหรัฐ ขายหุ้นฟิลิปปินส์ -2.56 ล.ดอลลาร์สหรัฐ

- (0) ค่าเงินบาทเข้านี้แข็งค่าอยู่ที่ 34.07 บาท/ดอลลาร์สหรัฐ
- (0) ผลตอบแทนพันธบัตรสหรัฐ 10 ปี ลดลงอยู่ที่ 3.87 %
- (+) ดัชนี BDI วานนี้ +105 จุด อยู่ที่ 1,067
- (+) BitCoin เข้านี้ +0.83% อยู่ที่ 29,408 ดอลลาร์สหรัฐ

Economic Calendar

ในประเทศ

- 24 ก.ค. ส.อ.ท. แถลงยอดผลิตและส่งออกรถยนต์
- 25 ก.ค. ส.อ.ท. แถลงดัชนีความเชื่อมั่นภาคอุตสาหกรรม
- 31 ก.ค. ธปท. รายงานภาวะเศรษฐกิจไทย
- สัปดาห์ที่ 4 กระทรวงพาณิชย์ แถลงภาวะการค้าระหว่างประเทศ, การค้าชายแดน และการค้าผ่านแดน
- สศค. รายงานภาวะเศรษฐกิจการคลัง, ภาวะเศรษฐกิจภูมิภาค, ดัชนีความเชื่อมั่นอนาคตเศรษฐกิจภูมิภาค
- สศอ. แถลงดัชนีผลผลิตอุตสาหกรรม

ต่างประเทศ

- 24 ก.ค. US ดัชนีผู้จัดการฝ่ายจัดซื้อ (PMI) ภาคบริการ (ก.ค.)
- 25 ก.ค. US รายงานความเชื่อมั่นผู้บริโภคจากซีบี (ก.ค.)
- 26 ก.ค. US ยอดขายบ้านใหม่ (มิ.ย.)
US สินค้าคงคลังน้ำมันดิบ
US รายงานจำนวนใบอนุญาตก่อสร้าง
- 27 ก.ค. EU การแถลงข่าวต่อสื่อมวลชนของธนาคารกลางแห่งยุโรป
EU การตัดสินใจเกี่ยวกับอัตราดอกเบี้ย (ก.ค.)
US การแถลงข่าวต่อสื่อมวลชนของ FOMC ของสหรัฐ
US การตัดสินใจเกี่ยวกับอัตราดอกเบี้ย
US ยอดคำสั่งซื้อสินค้าคงทน (เดือนต่อเดือน) (มิ.ย.)
US ดัชนีจีดีพี (ไตรมาสต่อไตรมาส) (ไตรมาส 2)
US จำนวนคนที่ยื่นขอรับสวัสดิการว่างงานครั้งแรก
- 28 ก.ค. US ดัชนีราคาด้านการบริโภคส่วนบุคคล (PCE Price Index) (มิ.ย.)

Theme Strategy

- Theme ฟื้นเติบโตปี 2566 ต้อนรับนักท่องเที่ยวต่างชาติฟื้นตัว
- (1) กลุ่มท่องเที่ยวและสินค้าการ ได้แก่ CENTEL*, ERW*, MINT*, SHR*, VRANDA*, SPA*
 - (2) กลุ่มขนส่งและบริการ ได้แก่ AOT, AAV, BA*, BAFS*, BEM*
 - (3) กลุ่มการอุปโภคบริโภค ได้แก่ CPALL, MAKRO*, GLOBAL*, HMPRO*, CPN*, CRC, COM7*, BEAUTY*, KAMART*, ICHI*, CBG*, SAPPE*, SNNP*
 - (4) กลุ่ม ร.พ.อิงผู้ป่วยต่างชาติ (นักท่องเที่ยวตะวันตก / จีน) ได้แก่ BDMS, BH*, EKH*, PR9*
 - (5) กลุ่มสื่อออนไลน์ (เพิ่มตามจำนวน Eyeball) ได้แก่ PLANB*
 - (6) กลุ่มธนาคารพาณิชย์ (ปรับขึ้นดอกเบี้ย สินเชื่อขยายตัว) ได้แก่ BBL, KTB*
 - (7) กลุ่มอสังหาริมทรัพย์ - นิคมอุตสาหกรรม (นักลงทุนจีน / ลงทุน EV ใน EEC) ได้แก่ ORI*, AMATA*, ROJNA*, WHA*, AP*, SC*
 - (8) กลุ่มโรงไฟฟ้า (SPP ปรับขึ้น Ft) ได้แก่ BGRIM*, GPSC*

**หุ้นแนะนำเชิงกลยุทธ์ที่ยังไม่อยู่ใน Coverage ของฝ่ายวิจัย

Asset Allocation: Equity 50% Fixed Income 30% Alternative Investment etc. Gold 10% Cash 10%

Today Fundamental Research: -

Monthly Portfolio June 2023: AMATA, SFLEX*, SUN*, PLANB*, BEM*, TOP



AOT ติกรับวันหยุดยาว ผู้โดยสารพุ่งปรี๊ด 20% AOT ติกรับวันหยุดยาว 28 ก.ค.-2 ส.ค.นี้ ยอดผู้โดยสารพุ่ง 20% จากปกติ "กักริต" ส่ง 6 ท่าอากาศยานพร้อมรับช่วงพัก เดินทางสู่รัฐหาผู้รับงานภาคพื้นรายที่ 3 ล่าสุดตั้งบอร์ดคัดเลือกแล้ว เปิดประมูล ต.ค.นี้ ส่ง AOTGA แข่ง เสนอ กพท.เก็บค่าธรรมเนียมแวะพักและเปลี่ยนเครื่องปลายปีนี้ 200-500 บาทต่อคน เปิดประมูลทางเลื้อนดอนเมืองใหม่ ไม่กังวลรับ "ทักษิณ" กลับบ้าน 10 ส.ค.นี้ (ข่าวหุ้น)

DITTO อัพเป้าใหม่ ปลุกป่าเพิ่ม 2 แสนไร่ DITTO ปรับเป้าปลูกป่าชายเลนเพิ่มเป็น 2 แสนไร่ จากเดิม 1 แสนไร่ ภายใน 3 ปี ขายโทเคนอิงคาร์บอนเครดิตปี 67 ผู้บริหารมั่นใจรายได้ปีนี้โต 20-30% หลังรับรูรายได้จาก "โลมา" ล่าสุด Backlog กว่า 5.5 พันล้านบาท รั้งรายได้ภายในปีนี้ 1 พันล้าน ย้ายเข้า SET ปลายปี (ข่าวหุ้น)

ปิกริมลุ้นกำไร 700 ล้าน ต้นทุนลดขายไฟเพิ่ม เป้าหมาย 46 บาท ครึ่งหลังเติบโตต่อเนื่อง "ปิกริม" ทะยานรับงบ Q2/66 กำไรฟื้น 698 ล้านบาท จากปีก่อนขาดทุน 193 ล้านบาท และเพิ่มขึ้น 75% จากไตรมาสก่อน หลังอัตรากำไรขั้นต้นลูกค้ากลุ่มอุตสาหกรรมเพิ่มขึ้น 27% ขณะที่ต้นทุนการผลิตลดลง 17% หลังราคา LNG ปรับตัวลง ครึ่งปีหลังยังเติบโตต่อเนื่อง จากยอดขายไฟโรงไฟฟ้า BGPAT2-3 รวม 196 เมกะวัตต์ จับตาทั้งปีกำไรสุทธิ 2,356 ล้านบาท ราคาเป้าหมาย 46 บาท พร้อมรุกติดตั้งโซลาร์รูฟ (ข่าวหุ้น)

กองทุนยกหุ้นเด่น ท่องเที่ยว-แบงก์ สมาคมบริษัทจัดการลงทุน (AIMC) เปิดผลการสำรวจความคิดเห็นของผู้ลงทุนสถาบันไทย พบมีมุมมองเชิงบวกต่อการฟื้นตัวของเศรษฐกิจในประเทศภายหลังจากการเลือกตั้ง ส่วนหุ้นไทยเน้นลงทุนเฉพาะหุ้นขนาดใหญ่ในกลุ่มท่องเที่ยว แบงก์ การค้าพาณิชย์ บริการทางการแพทย์ และเทคโนโลยีสารสนเทศ (ข่าวหุ้น)

SNNP ลุ้น Q2 กำไรโต 36% ทะลุเป้ารายได้ 6.5 พันล้าน SNNP ลุ้นผลงาน Q2/66 มาตามนัด ชูยอดขายเจเลนวิไฮช่วงหน้าร้อน มองครึ่งปีหลังเติบโตแรง Q3/66 รั้งยอดขายผลิตภัณฑ์ใหม่เต็มไตรมาส-เปิดตัวเครื่องดีมโบกระท่อมรายแรกของไทย หวังยอดขาย 10 ล้านบาท/เดือน เมฆงบ Q4 พักสุด หนุนทั้งปี 66 ยอดขายแตะ 6,500 ล้านบาท ยืนยันผู้บริหารไม่ได้ขายหุ้น (ข่าวหุ้น)

RICHY การันตีรายได้ปีนี้โต 100% ตั้งเป้าปีนี้สร้างรายได้ธุรกิจ Wellness กว่า 8 ล้าน RICHY ประกาศความสำเร็จของ "คลินิก Bangkok Medica" ผลงานตอบใจทยูกค้ากว่า 10,000 เคส พร้อมตั้งเป้าปีนี้รายได้จากธุรกิจ Wellness กว่า 8 ล้านบาท หนุนรายได้ปีนี้เข้าเป้าโต 100% (ข่าวหุ้น)

พาณิชย์รับส่งออกไทยดิ่งยาว 9 เดือนติด "พาณิชย์" กางตัวเลขส่งออก มิ.ย.66 ติดลบ 6.4% ทดยาว 9 เดือนติด ลุ้น ก.ค.พลิกโตบวก ชูบาทแข็ง-วิกฤตอาหารหนุนสินค้าเกษตรไทย ยื่นเป้าหมายทั้งปียังโตได้ที 1-2% ห่วง "สงคราม-ต้นทุนพลังงาน" ชูด (ไทยโพสต์)

EA ซูบิโคซิสเต็มอีวี บั่นใหญ่แบตเตอรี่EA ประกาศสรุปหนักครบครันระบบนิเวศยานยนต์อีวี ทั้งผลิตรถอีวี แบตเตอรี่ พลังงานไฟฟ้า เดินหน้าขยายโรงงานแบตเตอรี่ตามแผน 4 กิกะวัตต์ รั้งดีมานด์ ชูเมกะเทรนด์อีวีลดต้นทุน ครึ่งปีหลังเดินทางส่งมอบรถอีวีให้ลูกค้า โบรกคาดกำไรสุทธิไตรมาส 2 โตขึ้น 72% กำไรจะดีขึ้นครึ่งปีหลัง 2566 เป้า 81.00 บาท(หุ้นหุ้น)

GULF ลงทุนทั่วโลก บุกเวอร์ชวลแบงก์จับตา GULF ประกาศงบไตรมาส 2/2566 วันที่ 10 สิงหาคมนี้ ผู้บริหารมองโอกาสการลงทุนพลังงานทดแทนทั่วโลก ทั้ง สหรัฐ ยุโรป อังกฤษ เอเชีย มุ่ง Net-Zero เริ่มสร้างดาต้าเซ็นเตอร์ ไตรมาส 3 พร้อมเดินทาง Virtual Banking หากเกณฑ์ออกมา ด้านโบรกคาดกำไรสุทธิไตรมาส 2 ที่ 2.9 พันล้านบาท ความกังวลการเมืองลดพื้นฐานแข็งแกร่งเป้า 60 บาท(หุ้นหุ้น)

หยุดยาว 6 วันกระหน่ำเที่ยว CENTEL เสริมพญา-หัวหินทท.คาด หยุดยาว 6 วันกระตุ้นไทยเที่ยวไทยเพิ่มขึ้น 10% CENTEL ปรับแผนเตรียมพร้อมห้องพักรวมพื้นที่หัวหิน-พญา-ระยอง รองรับนักท่องเที่ยววางแผนขั้บรถท่องเที่ยว รั้งปรับค่าห้องเป็นราคาวันหยุดได้ ด้านนักวิเคราะห์คาดกระตุ้นจิตวิทยาการท่องเที่ยว แนะนำพอร์ตลงทุนตามผลการดำเนินงาน(หุ้นหุ้น)

TPOLY ลุยงานเอกชน ประมูลใหม่ 6 พันล้าน TPOLY ฉายภาพอุตสาหกรรมก่อสร้างครึ่งปีหลัง 2566 แข่งขันสูง กระทบต่อการได้งานใหม่ กางแผนปรับพอร์ตลุยชิงงานเอกชน มูลค่ารวมกว่า 6 พันล้านบาท คาดหวังได้งานไม่น้อยกว่า 3 พันล้านบาท เดิมพอร์ต ไซท์แบ็กล็อกในมือ 1.9 พันล้านบาท(หุ้นหุ้น)

SCC เคาะปันผล 2.50 บ. ครึ่งปีกำไร 2.4 หมื่นล. SCC เคาะจ่ายปันผลระหว่างกาลที่ 2.50 บาทต่อหุ้น จ่อขึ้น XD วันที่ 9 สิงหาคม จ่ายวันที่ 25 สิงหาคมนี้ แม้ผลงาน Q2/2566 กำไรลดลง 19% เหลือ 8,082 ล้านบาท หลังธุรกิจปิโตรเคมีชะลอตัว แต่งวดครึ่งปีแรกมีกำไร 2.46 หมื่นล้านบาท เพิ่มขึ้น 31% อดสินทรัพย์เพิ่มขึ้นกว่า 3.5 หมื่นล้านบาท(หุ้นหุ้น)

เปิดโผหุ้นเด่น CEYE-IP บุกเงินลงทุนหนุนงบตั้งโบรกสแกนหุ้นใน ตลาดเอ็ม เอ ไอ โตโดดเด่นหลังลงทุนซื้อกิจการ พบ CEYE กำไรงวดชน 67 ล้านบาท บุกเงินธุรกิจใหม่โพสต์โปรดักชั่นเต็มที เคาะพิกัก 7 บาท ส่วน IP ขยายฐานใหญ่ ลุยซื้อโรงพยาบาลนครพัฒน์ พร้อมขยายแบรนด์ Lab Pharmacy ดันกำไรโต 50% และ "ซื้อ" ให้เป้าโต 17 บาท(หุ้นหุ้น)

กูรูแนะลงทุน 'ตราสารหนี้' มองเป็นโอกาสรอทำกำไร หลังดอกเบี้ย ไกลและจุดสูงสุดไตรมาส 2/66 ปัจจัยไม่แน่นอนสูง เงินไหลเข้า 'กองตราสารหนี้' 1.3 แสนล้าน "มอร์นิ่งสตาร์" เผย ภาพรวมกองทุนรวมไตรมาส 2/66 มีเอยูเอ็ม 3.9 ล้านล้าน ทรงตัวจากไตรมาสก่อนหน้า พบนักลงทุนหลบ ความผันผวน หันลงทุน "กองทุนตราสารหนี้" สูงถึง 1.3 แสนล้าน ด้าน "กองทุนหุ้นจีน" แม้ผลตอบแทนติดลบ ยังมีเงินไหลเข้าติดท็อป 3 ส่วนกองทุนหุ้นไทยขนาดใหญ่ เริ่มมีเงินไหลกลับเข้ามา "บลจ.อีสท์สปริง-บลจ.กสิกรไทย" มอง "ตราสารหนี้" น่าสนใจ เป็นจังหวะเข้าลงทุนเพื่อรอโอกาสทำกำไรช่วงดอกเบี้ยขาลง จากปัจจุบันดอกเบี้ยใกล้พีคแล้ว (กรุงเทพธุรกิจ)



ที่มา: TQ Professional, TF Day

SET Daily: เก็งกำไรรายตัว

Resistance 1,530 - 1,540

Support 1,520 - 1,510

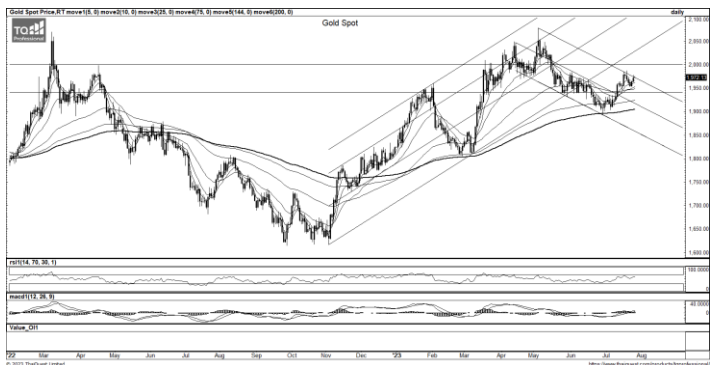
กลยุทธ์การลงทุน SET Index ปิดทองตัวกลางทุนรอบประเมินปัจจัยภายใน-นอก แห่งเทียนปิดแถว EMA10 วัน และยังติดแนวต้าน เลือกเก็งกำไรเป็นรายตัว แนวต้าน 1,530/1,540 แนวรับ 1,520/1,510



ที่มา: TQ Professional, TF weekly

SET Weekly: Sideways Down ได้ EMA200 Week

กลยุทธ์การลงทุน ระยะกลาง sentiment ผันผวนรอสัญญาณจาก FED และ ECB เรื่องนโยบายดอกเบี้ย ซึ่งเป็นตัวกำหนดทิศทาง fund flow อย่างไรก็ดีตามเงินเพื่อพื้นฐานที่ยังอยู่สูงกว่าเป้าหมาย อาจจำเป็นต้องคงดอกเบี้ยในระดับสูง กดดันให้เศรษฐกิจมีโอกาสเข้าสู่ภาวะถดถอย ในทางเทคนิค TF weekly แห่งเทียนรายสัปดาห์ติด Trend Line ภาพรวมหากอยู่ต่ำกว่า EMA200 Week ยังเป็น Sideways Down แนวรับ 1,485/1,465 แนวต้าน 1,550/1,570



ที่มา: TQ Professional, TF daily

Gold Spot: เก็งกำไรขึ้นขายลงซื้อ

กลยุทธ์การลงทุน Gold Spot ปิดบวกก่อนรอบประเมินท่าทีของ FED ที่ยังไม่ส่งสัญญาณแน่ชัดว่าจะหยุดขึ้นอัตราดอกเบี้ย // แห่งเทียนขึ้น EMA10 วัน ลุ้นผ่าน Trend Line เลือกเก็งกำไรขึ้นขายลงซื้อ โดยมีแนวต้าน US\$1,980/2,000/OZ ส่วนแนวรับ US\$1,950/1,940/Oz

Resistance 1,980 - 2,000

Support 1,950 - 1,940

Technical Analyst

Apichai Raomanachai No. 002939

Asst. Technical Analyst

Noppom Chaykaew No. 043964

ข้อมูลในเอกสารฉบับนี้ รวบรวมมาจากแหล่งข้อมูลที่น่าเชื่อถือ อย่างไรก็ดี บริษัทหลักทรัพย์ คิงส์ฟอร์ด จำกัด (มหาชน) ไม่สามารถที่จะยืนยันหรือรับรองความถูกต้องของข้อมูลเหล่านั้นได้ ไม่ว่าประการใด ๆ บทวิเคราะห์ในเอกสารนี้ จัดทำขึ้นโดยอ้างอิงหลักเกณฑ์ทางวิชาการเกี่ยวกับหลักการวิเคราะห์ และมีได้เป็นการชี้นำ หรือเสนอแนะให้ซื้อหรือขายหลักทรัพย์ใด ๆ การตัดสินใจซื้อหรือขายหลักทรัพย์ใด ๆ ของผู้อ่าน ไม่ว่าจะเกิดจากการอ่านบทความในเอกสารนี้หรือไม่ก็ตาม ล้วนเป็นผลจากการใช้วิจารณญาณของผู้อ่าน โดยไม่มีส่วนเกี่ยวข้องกับหรือแทนที่ผู้ให้ข้อมูลใด ๆ กับ บริษัทหลักทรัพย์ คิงส์ฟอร์ด จำกัด(มหาชน) ไม่ว่ากรณีใด



ที่มา ; TQ Professional

ICHI

Resistance 15.40

Support 14.40

แนะนำเก็งกำไร แท่งเทียนสร้างจังหวะแกว่งตัวขึ้น พร้อมปริมาณการซื้อขายเข้าสะสม ส่วน MACD / RSI ประคองตัวบวก เบื้องต้นคาดหวังทยอยขึ้นต่อ โดยมีแนวต้านที่ 15.40 บาท ส่วนแนวรับ 14.40 บาท และพิจารณาวางจุด Stop Loss ที่ 14.00 บาท



ที่มา ; TQ Professional

SPA

Resistance 12.30

Support 11.60

แนะนำเก็งกำไร แท่งเทียนทำจังหวะขยับขึ้น พร้อมปริมาณการซื้อขายเข้าสะสม ด้าน Indicator MACD และ RSI มีแนวโน้มเป็นบวก เบื้องต้นหากขึ้นแนวรับ 11.60 บาท ได้คาดหวังการขึ้นต่อ โดยมีแนวต้านถัดไป 12.30 บาท ส่วนจุด Stop Loss 11.30 บาท



ที่มา ; TQ Professional

TCAP

Resistance 52.00

Support 50.25

แนะนำเก็งกำไร แท่งเทียนฟื้นตัวเกาะแนวเส้นค่าเฉลี่ยระยะสั้น ด้านปริมาณการซื้อขายทยอยเข้าสะสม ส่วน MACD / RSI ขยับขึ้นเป็นสัญญาณบวก โดยคาดหวังการแกว่งขึ้นสู่แนวต้าน 52.00 บาท ส่วนแนวรับ 50.25 บาท และ Stop Loss ที่ 49.50 บาท

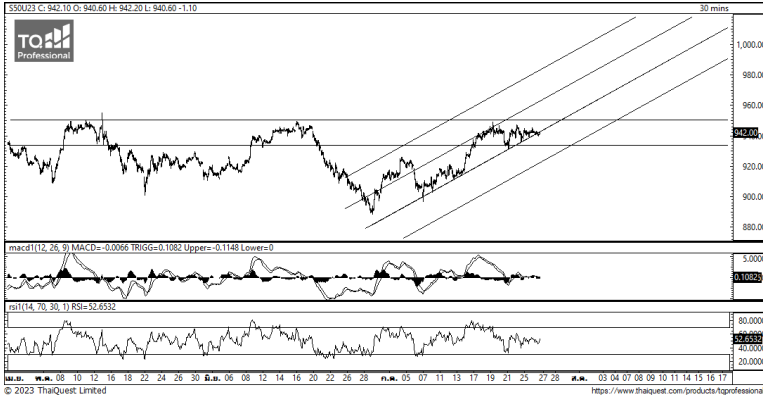
Technical Analyst

Apichai Raomanachai No. 002939

Asst. Technical Analyst

Nopporn Chaykaew No. 043964

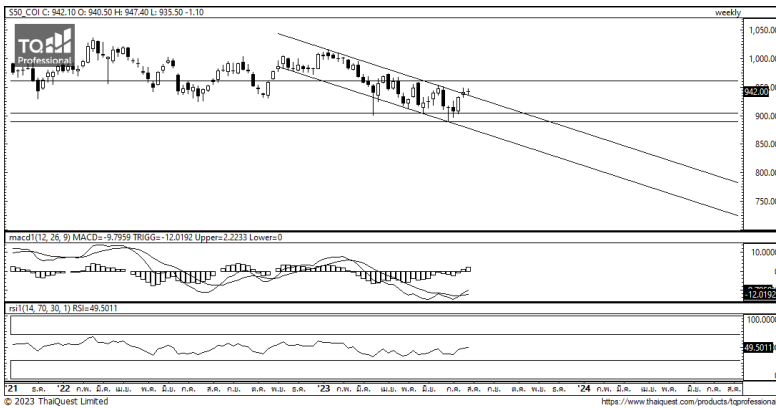
วันพฤหัสบดีที่ 27 กรกฎาคม พ.ศ. 2566



ที่มา: Kingsford Research

ภาพการลงทุในระยะสั้น

S50U23 ปิดที่ 942.00 จุด ปรับตัว ลดลง 1.10 จุด หรือ -0.12% S50U23 มีการเคลื่อนไหวในลักษณะ Sideway ซึ่งมีกรอบแนวต้านที่ 945 และ แนวรับที่ 935 ในส่วน Indicator กลับมาสลับสนุนในแนวโน้มขาขึ้นแต่อยู่ระหว่างปรับลดระดับลง ทำให้ในระยะสั้นมีเคลื่อนไหวในกรอบแคบๆ ใช้ 945 เป็นเกณฑ์การเลือกข้างหากไม่สามารถยืนเหนือ 945 การเปิดสถานะ Short จะเป็นสิ่งที่ได้เปรียบกว่า



ที่มา: Kingsford Research

ภาพการลงทุรายสัปดาห์

สำหรับภาพรายสัปดาห์ ลดสถานะ Long เหลือ 1/3 Port Set 50 Index Future มีความพยายามสร้างฐานราคาขึ้นที่ 940 จุด แต่ยังคงมีแรงขายออกมาเป็นระยะๆ ส่วน Indicator ยัง สลับสนุนในแนวโน้มขาลง ทำให้การปรับตัวขึ้นยังอยากบวกกับใกล้วันหยุดยาวแรงซื้อขายยังอ่อนแรง โดยมองแนวต้านที่ 950 จุด แนวรับที่ 935 จุด และวางจุด Stop loss ที่ 935 หากสามารถยืนเหนือ 950 จุดได้ แนะนำเปิดสถานะ Long 2/3 Port

Market Overview

นักลงทุนต่างชาติ Short สุทธิ 19,072 สัญญา ส่วนยอดสะสมประจำเดือน ก.ค. มี ยอด Long สุทธิ 119,339 สัญญา และยอดสะสม ปี 2566 เป็นยอด Short สุทธิ 73,539 สัญญา ในส่วนของ ตลาดหุ้นสหรัฐ เมื่อวานนี้ DJIA ปิดที่ +0.23% ดัชนี S&P500 ปิดที่ -0.02% และ ดัชนี Nasdaq ปิดที่ -0.12% คณะกรรมการกำหนดนโยบายการเงิน (FOMC) ของธนาคารกลางสหรัฐ (เฟด) มีมติปรับขึ้นอัตราดอกเบี้ยระยะสั้น 0.25% สู่ระดับ 5.25-5.50% ในการประชุมเมื่อวานนี้ ซึ่งเป็นระดับสูงสุดในรอบ 22 ปี ส่งผลให้เฟดปรับขึ้นดอกเบี้ยรวม 5.25% นายเจอโรม พาวเวล ประธานเฟด แถลงข่าวภายหลังการประชุมว่า การตัดสินใจเกี่ยวกับนโยบายการเงินในอนาคตนั้น เฟดจะตัดสินใจในการประชุมเป็นรายครั้ง รวมทั้งพิจารณาถึงสถานการณ์ทางเศรษฐกิจในเวลานั้น โดยเฟดจะจับตาดูข้อมูลเศรษฐกิจอย่างใกล้ชิด แต่การปรับลดอัตราดอกเบี้ยในปีนี้อาจจะไม่เกิดขึ้น กระทรวงพาณิชย์สหรัฐรายงานว่า ยอดขายบ้านใหม่ลดลง 2.5% สู่ระดับ 697,000 ยูนิตในเดือนมิ.ย. ต่ำกว่าที่นักวิเคราะห์คาดการณ์ที่ระดับ 725,000 ยูนิต จากระดับ 715,000 ยูนิตในเดือนพ.ค. โดยยอดขายบ้านใหม่ได้รับผลกระทบจากราคาบ้านที่อยู่ในระดับสูง และอัตราดอกเบี้ยกู้ยืมที่ปรับตัวสูงขึ้นส่วนในวันพุธนี้จะเปิดเผยดัชนีราคาการใช้จ่ายเพื่อการบริโภคส่วนบุคคล (PCE) เดือนมิ.ย. โดยดัชนี PCE เป็นมาตรวัดเงินเฟ้อที่เฟดให้ความสำคัญ เนื่องจากสามารถตรวจจบบการเปลี่ยนแปลงในพฤติกรรมของผู้บริโภค และครอบคลุมราคาสินค้าและบริการในวงกว้างมากกว่าดัชนีราคาผู้บริโภค (CPI)

	Close	Change	Volume	OI
SET50	945.55	-0.6	1,089,805,500	516,327
S50N23	943.10	1.4	2	156
S50Q23	942.60	1.5	-	3
S50U23	942.00	-1.1	174,111	486,422
S50Z23	943.00	-0.8	11,421	71,537

Source: TQ Pro

	Last	Support	Resistance
SET50	945.55	940	950
S50U23	942.00	935	945
S50Z23	943.00	935	945

Source: Kingsford Securities

	Volume by Investors	SET (Million Bath)	Index Futures (Contracts)
Local Institutions		-192.40	2,464
Foreign		-926.77	-19,072
Local Investor		1,317.81	16,608

ข้อมูลในเอกสารฉบับนี้ รวบรวมมาจากแหล่งข้อมูลที่น่าเชื่อถือ อย่างไรก็ดี บริษัทหลักทรัพย์ คิงส์ฟอร์ด จำกัด (มหาชน) ไม่สามารถที่จะยืนยันหรือรับรองความถูกต้องของข้อมูลเหล่านี้ได้ ไม่ว่าประการใด ๆ บทวิเคราะห์ในเอกสารนี้ จัดทำขึ้นโดยอ้างอิง หลักเกณฑ์ทางวิชาการเกี่ยวกับหลักการวิเคราะห์ และมีได้เป็นการชี้แนะ หรือเสนอแนะให้ซื้อหรือขายหลักทรัพย์ใด ๆ การตัดสินใจซื้อหรือขายหลักทรัพย์ใด ๆ ของผู้อ่าน ไม่ว่าจะเกิดจากการอ่านบทความในเอกสารนี้หรือไม่ก็ตาม ล้วนเป็นผลจากการใช้ วิจารณญาณของผู้อ่าน โดยไม่มีส่วนเกี่ยวข้องกับหรือพันธะผูกพันใด ๆ กับ บริษัทหลักทรัพย์ คิงส์ฟอร์ด จำกัด (มหาชน) ไม่ว่ากรณีใด

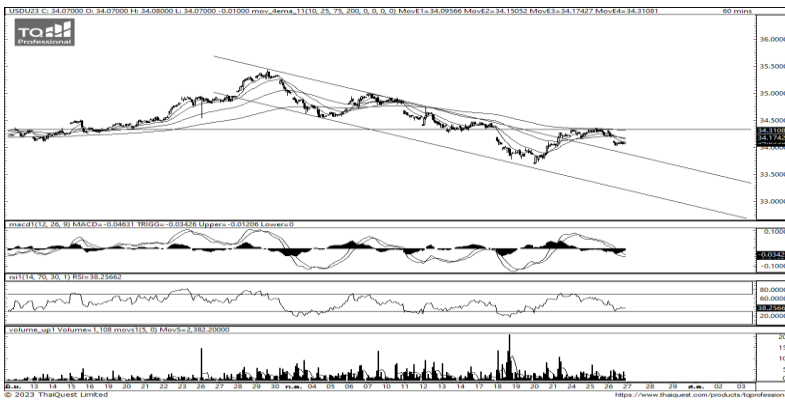
SET50 Index Futures



KINGSFORD

Series	Close	Chg	Vol. Contracts	OI	OI Chg	Theoretical	Basis	Daly Left	LTD
S50Q23	942.60	1.5	-	40	-1	944.63	-2.95	34	30/8/2023
S50N23	943.10	1.4	2	154	2	945.55	-2.45	0	27/7/2023
S50U23	942.00	-1.1	174,111	497,320	-10,898	943.84	-3.55	63	28/9/2023
S50Z23	943.00	-0.8	11,421	73,185	-1,648	941.36	-2.55	154	28/12/2023
S50H24	937.70	-0.9	1,500	14,372	-66	938.89	-7.85	245	28/3/2024

Currency Futures



ที่มา: Kinasford Research

ภาพการลงทุนระยะสั้น

เข้านี้ dollar index อยู่ที่ 101.05 จุด แข็งค่าขึ้น +0.15 % โดยที่ USDU23 เมื่อวานนี้เปิดแข็งค่า 0.24 บาท/ USD ค่าเงินมีการเคลื่อนไหวในลักษณะ Sideway Dow ลดต่ำกว่า EMA ทั้ง 4 เส้น ส่วน Indicator สนับสนุนในทิศทางข้างลง ซึ่งส่งผลให้ค่าเงินจะมีการปรับตัวในลักษณะแข็งค่าขึ้น โดยมองเป้าหมายการเคลื่อนไหวของ USDU23 อยู่ที่แนวรับ 33.90 และมีแนวต้านที่ 34.20 หากไม่สามารถยืนเหนือ 34.10 ควรเปิดสถานะ Short จะเป็นฝั่งที่ได้เปรียบกว่า

	Last	Change	Volume	OI
USDN23	34.50	-0.25	21	1,772
USDQ23	34.14	-0.31	2,980	3,046
USDU23	34.08	-0.24	26,307	71,660
USDZ23	33.79	-0.24	2,699	21,001

Source: TQ Pro

	Last	Support	Resistance
RTXUSTB	33.98	33.90	34.20
USDU23	34.08	33.90	34.20
USDZ23	33.79	33.50	34.00

Source: Kingsford Securities

Apichai Raomanachai

Fundamental and Technical Investment Analysis

ID No. 002939 Tel 02-829-6999 Ext 2200

Email : apichai.ra@kfsec.co.th

Nut Kaewborisutsakul

Assistant Investment Analyst

ข้อมูลในเอกสารฉบับนี้ รวบรวมมาจากแหล่งข้อมูลที่น่าเชื่อถือ อย่างไรก็ตาม บริษัทหลักทรัพย์ คิงส์ฟอร์ด จำกัด (มหาชน) ไม่สามารถที่จะยืนยันหรือรับรองความถูกต้องของข้อมูลเหล่านี้ได้ ไม่ว่าประการใด ๆ บทวิเคราะห์ในเอกสารนี้ จัดทำขึ้นโดยอ้างอิงหลักเกณฑ์ทางวิชาการเกี่ยวกับหลักการวิเคราะห์ และมีได้เป็นการชี้แนะ หรือเสนอแนะให้ซื้อหรือขายหลักทรัพย์ใด ๆ การตัดสินใจซื้อหรือขายหลักทรัพย์ใด ๆ ของผู้อ่าน ไม่ว่าจะเกิดจากการอ่านบทความในเอกสารนี้หรือไม่ก็ตาม ล้วนเป็นผลจากการใช้วิจารณญาณของผู้อ่าน โดยไม่มีส่วนเกี่ยวข้องกับหรือพันธมิตรทางใด ๆ กับ บริษัทหลักทรัพย์ คิงส์ฟอร์ด จำกัด (มหาชน) ไม่ว่ากรณีใด



Most Active Grainer (%chg)

Rank	STOCK	OI	Price Chg (20 Working Days)
1	STEC	16,420	19.08%
2	THCOM	10,716	22.64%
3	STPI	22,421	20.00%
4	UNIQ	3,767	8.00%
5	TKN	20,565	8.65%
6	TOP	2,382	11.93%
7	JAS	144,411	13.39%
8	ITD	17,061	10.24%
9	ICHI	7,909	7.97%
10	PTT	21,457	6.87%
11	PTTEP	4,479	7.41%
12	SAMART	11,260	5.56%
13	JMT	5,976	4.17%
14	TTCL	5,000	7.29%
15	TTB	28,428	13.33%
16	WHA	17,803	11.21%
17	PRM	5,325	7.38%
18	SIRI	61,298	8.11%
19	INTUCH	1,863	5.94%
20	MEGA	1,268	1.37%
21	VNG	9,301	4.50%
22	ORI	7,017	3.96%
23	QH	15,237	4.63%
24	RS	57,941	-1.37%
25	TTW	1,216	1.79%
26	TISCO	251	3.12%
27	PSL	4,601	-2.16%
28	TU	16,613	0.78%
29	HMPRO	5,659	2.19%
30	KCE	6,182	0.66%

Top Gainers OI (%chg)

STOCK	OI	%Daily Top OI Change	STOCK	OI	%5 Day Top OI Change
SPCG	31	0.00%	SPCG	31	47.62%
COM7	10,189	-15.01%	COM7	10,189	-33.00%
BCH	6,220	23.76%	INTUCH	1,863	25.03%
BPP	2,341	0.00%	THG	360	12.15%
TVO	524	0.00%	TVO	524	0.77%
TTCL	5,000	0.00%	BAY	750	-0.53%
BA	6,533	0.09%	VNG	9,301	-5.46%
LH	10,262	-4.65%	BEC	20,194	-5.71%
VNG	9,301	-0.04%	BPP	2,341	-7.36%
THG	360	5.57%	DELTA	2,356	-7.79%
STPI	22,421	-0.30%	TISCO	10,262	-19.70%
CPN	1,768	0.80%	PSH	511	-28.13%
BEC	20,194	-0.49%	QH	15,237	-6.71%
BAY	750	0.67%	CPN	1,768	-18.86%
DELTA	2,356	-4.27%	RS	57,941	-18.95%

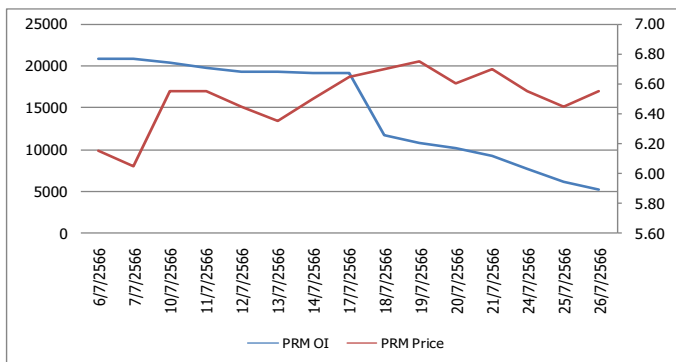
Source: TQ Pro

Top Loser OI (%chg)

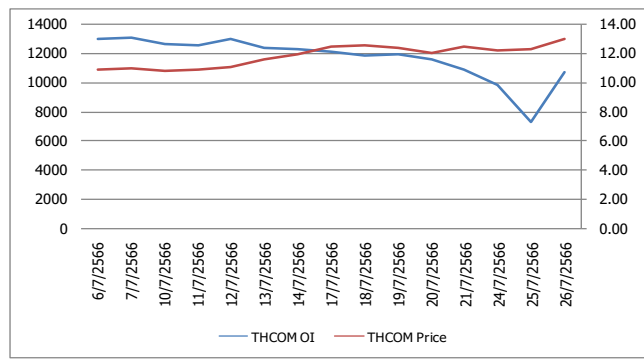
STOCK	OI	%Daily Top OI Change	STOCK	OI	%5 Day Top OI Change
ERW	3,716	-11.78%	ERW	3,716	-59.68%
EASTW	679	0.30%	TOA	1,167	-35.56%
TOA	1,167	-7.89%	SIRI	61,298	-31.85%
SIRI	61,298	-6.01%	EASTW	679	8.29%
AWC	12,577	-16.81%	KTB	35,539	-31.56%
KTB	35,539	-12.46%	BDMS	3,143	-54.16%
BANPU	112,650	-10.46%	BANPU	112,650	-33.77%
CHG	10,346	-19.38%	AWC	12,577	-34.94%
CPALL	14,398	-3.63%	CHG	10,346	-32.55%
BDMS	3,143	-29.73%	CPALL	14,398	-15.68%
BCPG	43,010	-2.58%	KKP	4,317	-33.53%
KKP	4,317	-7.02%	GULF	14,411	-54.98%
CRC	2,012	-20.22%	BCPG	43,010	-12.94%
GULF	14,411	-16.19%	SUPER	53,699	-49.85%
SUPER	53,699	-17.41%	CRC	2,012	-39.90%

หุ้นที่มีทิศทาง ราคาและ OI ที่น่าจับตามอง

OI Trend PRM



OI Trend THCOM



Recommend : Short
Support : 6.50

Resistance : 6.80
Stop-Loss : 7.00

Recommend : Long
Support : 12.50

Resistance : 13.50
Stop-Loss : 12.00

Source: KINGSFORD

APICHA RAOMANACHAI No. 002939
NUT KAEWBORISUTSAKUL Asst. Derivatives Analyst

ข้อมูลในเอกสารฉบับนี้ รวมรวมมาจากแหล่งข้อมูลที่น่าเชื่อถือ อย่างไรก็ตาม บริษัทหลักทรัพย์ คิงส์ฟอร์ด จำกัด (มหาชน) ไม่สามารถที่จะยืนยันหรือรับรองความถูกต้องของข้อมูลเหล่านี้ได้ ไม่ว่าประการใด ๆ บทวิเคราะห์ในเอกสารนี้ จัดทำขึ้นโดยอ้างอิงหลักการทางวิชาการเกี่ยวกับหลักการวิเคราะห์ และไม่ได้เป็นการชี้นำ หรือเสนอแนะให้ซื้อหรือขายหลักทรัพย์ใด ๆ การตัดสินใจซื้อหรือขายหลักทรัพย์ใด ๆ ของผู้อ่าน ไม่ว่าจะเกิดจากการอ่านบทความในเอกสารนี้หรือไม่ก็ตาม ล้วนเป็นผลจากการใช้วิจารณญาณของผู้อ่าน โดยไม่มีส่วนเกี่ยวข้องกับหรือหน่วยงานอื่นใด ๆ กับ บริษัทหลักทรัพย์ คิงส์ฟอร์ด จำกัด(มหาชน) ไม่พวกรวมใด

Short Sales



KINGSFORD

มูลค่าการขายชอร์ต ณ วันที่ 26 กรกฎาคม 2566

หลักทรัพย์	ปริมาณหุ้นที่ขายชอร์ต (หุ้น)	มูลค่าการขายชอร์ต (บาท)	%เทียบมูลค่าซื้อขายตลาดรวม
7UP	5,400	2,160	0.29%
AAI	401,700	1,211,238	3.17%
AAV	1,449,900	3,756,538	8.04%
AAV-R	225,300	585,740	1.25%
ACE-R	378,600	679,005	2.04%
ADVANC	382,500	84,985,000	18.05%
ADVANC-R	177,000	39,294,000	8.35%
AEONTS	21,100	3,307,650	2.89%
AEONTS-R	35,100	5,443,200	4.81%
AH	147,400	4,830,550	20.81%
AH-R	6,900	224,800	0.97%
AIT	83,500	429,185	1.45%
AMATA	466,700	11,205,060	6.72%
AMATA-R	481,000	11,537,680	6.93%
AOT	196,200	13,979,250	2.59%
AOT-R	140,900	10,039,125	1.86%
AP	666,100	8,007,280	5.83%
AP-R	183,900	2,210,010	1.61%
AS	5,300	60,420	1.37%
ASK	24,800	596,450	2.15%
ASK-R	71,300	1,698,880	6.19%
ASP	6,900	19,458	1.35%
AUCT	248,200	2,475,935	31.49%
AUCT-R	58,900	586,345	7.47%
AURA	7,100	119,990	0.27%
AURA-R	59,500	1,016,270	2.23%
AWC	2,800,800	12,311,554	3.58%
AWC-R	4,828,100	21,135,530	6.17%
BA	340,800	4,698,720	5.74%
BA-R	215,500	3,038,660	3.63%
BAFS	15,000	470,050	4.03%
BAFS-R	6,000	187,475	1.61%
BAM	250,300	2,612,420	8.92%
BAM-R	291,700	3,033,680	10.40%
BANPU	8,296,800	77,519,770	11.85%
BANPU-R	3,544,500	33,052,795	5.06%
BAY	9,200	289,200	4.23%
BAY-R	3,300	103,200	1.52%
BBGI-R	100	505	0.06%
BBIK	5,000	585,250	2.95%
BBIK-R	2,400	278,550	1.42%
BBL	758,400	128,332,200	7.49%
BBL-R	1,000	169,500	0.01%
BCH	411,800	7,348,950	6.38%
BCH-R	569,400	10,129,970	8.82%
BCP	98,200	3,756,150	3.89%
BCP-R	70,100	2,681,325	2.78%
BCPG	177,400	1,680,555	9.78%
BCPG-R	155,500	1,470,270	8.58%
BDMS	4,058,900	115,260,525	11.39%
BDMS-R	750,800	21,348,275	2.11%
BE8	17,700	715,625	5.48%
BEAUTY	56,400	28,764	0.76%
BEC	50,800	400,430	2.62%
BEC-R	372,700	2,946,250	19.22%

ข้อมูลในเอกสารฉบับนี้ รวบรวมมาจากแหล่งข้อมูลที่เชื่อถือได้ อย่างไรก็ตาม บริษัทหลักทรัพย์ คิงส์ฟอร์ด จำกัด (มหาชน) ไม่สามารถที่จะยืนยันหรือรับรองความถูกต้องของข้อมูลเหล่านี้ได้ ไม่ว่าประการใด ๆ บทวิเคราะห์ในเอกสารนี้ จัดทำขึ้นโดยอ้างอิงหลักเกณฑ์ทางวิชาการเกี่ยวกับหลักการวิเคราะห์ และมีได้เป็นการชี้แนะ หรือเสนอแนะให้ซื้อหรือขายหลักทรัพย์ใด ๆ การตัดสินใจซื้อหรือขายหลักทรัพย์ใด ๆ ของผู้อ่าน ไม่ว่าจะเกิดจากการอ่านบทความในเอกสารนี้หรือไม่ก็ตาม ล้วนเป็นผลจากการใช้วิจารณญาณของผู้อ่าน โดยไม่มีส่วนเกี่ยวข้องกับหรือพันธะผูกพันใด ๆ กับ บริษัทหลักทรัพย์ คิงส์ฟอร์ด จำกัด (มหาชน) ไม่ว่ากรณีใด

Short Sales



KINGSFORD

มูลค่าการขายชอร์ต ณ วันที่ 26 กรกฎาคม 2566

หลักทรัพย์	ปริมาณหุ้นที่ขายชอร์ต (หุ้น)	มูลค่าการขายชอร์ต (บาท)	%เทียบมูลค่าซื้อขายตลาดรวม
BEM	2,518,200	22,529,930	10.51%
BEM-R	2,638,900	23,578,205	11.01%
BGC	2,600	24,440	1.82%
BGRIM	1,196,800	44,041,725	11.90%
BGRIM-R	1,767,800	64,943,650	17.58%
BH	61,500	13,235,900	4.42%
BH-R	71,500	15,359,000	5.14%
BJC	22,500	770,625	5.29%
BJC-R	800	27,200	0.19%
BLA	96,700	2,273,100	5.25%
BLA-R	255,600	5,980,140	13.89%
BLAND	207,700	171,690	0.86%
BLAND-R	186,100	154,463	0.77%
BOL	1,100	11,000	0.67%
BPP	89,200	1,277,350	16.32%
BPP-R	42,300	605,520	7.74%
BRI	12,500	116,250	1.96%
BTG	621,900	13,596,090	11.32%
BTG-R	264,300	5,777,480	4.81%
BTS	1,343,800	10,395,605	12.13%
BTS-R	2,148,400	16,545,920	19.39%
BYD	84,500	495,860	5.09%
BYD-R	221,700	1,303,610	13.36%
CBG	164,700	11,807,200	5.22%
CBG-R	77,000	5,488,450	2.44%
CENTEL	582,700	26,164,800	12.59%
CENTEL-R	324,100	14,491,250	7.00%
CHASE	100	151	0.00%
CHAYO	333,000	2,337,410	13.17%
CHG	4,290,800	12,381,612	13.92%
CHG-R	3,678,400	10,625,042	11.93%
CK	75,400	1,598,480	3.62%
CK-R	284,700	5,995,230	13.67%
CKP	1,091,400	3,711,454	18.02%
CKP-R	612,700	2,090,544	10.11%
COM7	966,700	26,799,900	13.88%
COM7-R	3,300	92,400	0.05%
CPALL	1,502,900	92,804,075	9.18%
CPALL-R	1,356,700	83,700,825	8.29%
CPAXT	226,300	7,587,225	6.39%
CPF	424,300	8,401,140	6.78%
CPF-R	1,387,100	27,448,230	22.16%
CPN	168,600	10,893,175	8.91%
CPN-R	45,700	2,957,625	2.41%
CRC	419,700	17,208,650	10.48%
CRC-R	383,500	15,730,425	9.57%
DCC	23,100	45,969	0.83%
DCC-R	91,400	181,936	3.30%
DELTA	592,000	64,632,200	7.84%
DELTA-R	1,361,600	147,956,250	18.04%
DITTO	186,600	5,656,300	9.42%
DITTO-R	15,200	461,300	0.77%
DMT	37,600	462,480	8.38%
DOHOME	499,300	4,730,410	6.12%
DOHOME-R	494,100	4,747,440	6.06%

ข้อมูลในเอกสารฉบับนี้ รวบรวมมาจากแหล่งข้อมูลที่เชื่อถือได้ อย่างไรก็ตาม บริษัทหลักทรัพย์ คิงส์ฟอร์ด จำกัด (มหาชน) ไม่สามารถที่จะยืนยันหรือรับรองความถูกต้องของข้อมูลเหล่านี้ได้ ไม่ว่าประการใด ๆ บทวิเคราะห์ในเอกสารนี้ จัดทำขึ้นโดยอ้างอิงหลักเกณฑ์ทางวิชาการเกี่ยวกับหลักการวิเคราะห์ และมีได้เป็นการชี้แนะ หรือเสนอแนะให้ซื้อหรือขายหลักทรัพย์ใด ๆ การตัดสินใจซื้อหรือขายหลักทรัพย์ใด ๆ ของผู้อ่าน ไม่ว่าจะเกิดจากการอ่านบทความในเอกสารนี้หรือไม่ก็ตาม ล้วนเป็นผลจากการใช้วิจารณญาณของผู้อ่าน โดยไม่มีส่วนเกี่ยวข้องกับหรือพึ่งพิงผูกพันใด ๆ กับ บริษัทหลักทรัพย์ คิงส์ฟอร์ด จำกัด (มหาชน) ไม่ว่ากรณีใด

Short Sales



KINGSFORD

มูลค่าการขายชอร์ต ณ วันที่ 26 กรกฎาคม 2566

หลักทรัพย์	ปริมาณหุ้นที่ขายชอร์ต (หุ้น)	มูลค่าการขายชอร์ต (บาท)	%เทียบมูลค่าซื้อขายตลาดรวม
DUSIT	9,800	109,460	1.45%
EA	685,300	37,611,200	8.38%
EA-R	1,036,300	56,997,500	12.67%
EGCO	52,900	6,748,550	2.11%
EGCO-R	190,700	24,312,450	7.60%
EKH	5,000	38,500	1.40%
EPG	65,300	430,980	4.61%
EPG-R	17,900	118,140	1.26%
ERW	506,200	2,273,548	10.31%
ERW-R	47,300	211,904	0.96%
ESSO	438,500	4,078,050	25.77%
ETC	10,000	28,614	2.34%
FORTH	24,900	644,575	5.09%
FORTH-R	56,200	1,458,125	11.48%
FSMART	14,300	117,975	3.20%
GFPT	367,600	4,340,650	19.77%
GFPT-R	66,700	789,190	3.59%
GLOBAL	2,166,000	35,741,070	13.70%
GLOBAL-R	605,200	9,979,160	3.83%
GPSC	189,400	10,257,450	4.68%
GPSC-R	465,900	25,189,675	11.51%
GULF	860,000	41,438,175	7.00%
GULF-R	1,866,000	89,783,225	15.19%
GUNKUL	1,870,200	6,174,328	7.34%
GUNKUL-R	2,587,200	8,530,442	10.16%
HANA	456,800	21,626,575	3.79%
HANA-R	1,729,200	81,804,175	14.35%
HENG	44,400	105,292	3.13%
HENG-R	2,900	6,878	0.20%
HL	6,900	91,080	3.13%
HMPRO	636,700	8,920,200	5.42%
HMPRO-R	250,100	3,501,130	2.13%
HTC	13,200	462,600	3.38%
HUMAN	5,900	57,925	0.85%
ICHI	356,500	5,257,920	4.28%
ICHI-R	348,800	5,149,380	4.19%
III	108,500	1,260,060	3.67%
III-R	2,100	23,940	0.07%
ILM	2,100	46,620	1.30%
INTUCH	204,700	15,550,425	6.83%
INTUCH-R	128,700	9,766,775	4.29%
IRPC	10,164,100	23,407,430	27.19%
IRPC-R	1,678,000	3,873,740	4.49%
ITC-R	28,000	472,120	0.36%
ITD-R	6,800	9,452	0.21%
IVL	1,247,200	42,026,200	14.91%
IVL-R	193,500	6,529,075	2.31%
JAS-R	149,200	212,596	1.18%
JMART	425,700	6,601,500	3.35%
JMART-R	1,453,400	22,610,620	11.44%
JMT	223,200	8,553,200	2.70%
JMT-R	322,200	12,145,650	3.90%
JR	6,100	34,465	4.49%
JTS	7,900	227,400	4.59%

ข้อมูลในเอกสารฉบับนี้ รวบรวมมาจากแหล่งข้อมูลที่เชื่อถือได้ อย่างไรก็ตาม บริษัทหลักทรัพย์ คิงส์ฟอร์ด จำกัด (มหาชน) ไม่สามารถที่จะยืนยันหรือรับรองความถูกต้องของข้อมูลเหล่านี้ได้ ไม่ว่าประการใด ๆ บทวิเคราะห์ในเอกสารนี้ จัดทำขึ้นโดยอ้างอิงหลักเกณฑ์ทางวิชาการเกี่ยวกับหลักการวิเคราะห์ และมีได้เป็นการชี้แนะ หรือเสนอแนะให้ซื้อหรือขายหลักทรัพย์ใด ๆ การตัดสินใจซื้อหรือขายหลักทรัพย์ใด ๆ ของผู้อ่าน ไม่ว่าจะเกิดจากการอ่านบทความในเอกสารนี้หรือไม่ก็ตาม ล้วนเป็นผลจากการใช้วิจารณญาณของผู้อ่าน โดยไม่มีส่วนเกี่ยวข้องกับหรือพึ่งพิงผูกพันใด ๆ กับ บริษัทหลักทรัพย์ คิงส์ฟอร์ด จำกัด (มหาชน) ไม่ว่ากรณีใด

Short Sales



KINGSFORD

มูลค่าการขายชอร์ต ณ วันที่ 26 กรกฎาคม 2566

หลักทรัพย์	ปริมาณหุ้นที่ขายชอร์ต (หุ้น)	มูลค่าการขายชอร์ต (บาท)	%เทียบมูลค่าซื้อขายตลาดรวม
KAMART	83,500	1,153,280	2.35%
KBANK	2,296,800	285,032,100	4.38%
KBANK-R	3,453,000	427,043,850	6.58%
KCE	697,100	26,656,725	16.34%
KCE-R	451,500	17,233,425	10.58%
KEX	91,800	882,425	12.62%
KEX-R	58,800	564,340	8.08%
KGI	20,500	92,250	2.11%
KKP	579,400	31,674,500	7.02%
KKP-R	808,700	44,160,625	9.80%
KLINIQ	1,200	46,500	0.12%
KLINIQ-R	1,300	49,875	0.13%
KSL	170,000	520,980	32.44%
KSL-R	8,000	24,480	1.53%
KTB	3,005,300	61,294,020	4.67%
KTB-R	1,083,900	22,111,560	1.68%
KTC	497,800	23,096,825	12.07%
KTC-R	534,300	24,637,925	12.96%
LANNA	5,800	89,900	1.15%
LH	2,970,900	25,401,195	5.93%
LH-R	1,220,100	10,431,855	2.44%
LPN	6,100	25,376	1.12%
LPN-R	3,100	12,840	0.57%
M	200	9,050	0.06%
M-R	12,400	560,950	3.43%
MAJOR	14,800	217,440	2.61%
MAJOR-R	26,600	390,240	4.69%
MASTER	32,200	2,508,400	12.60%
MASTER-R	300	23,325	0.12%
MBK	94,000	1,444,380	3.95%
MBK-R	11,400	178,240	0.48%
MC	51,000	605,500	2.64%
MEGA	87,400	3,268,200	4.73%
MEGA-R	221,200	8,271,300	11.98%
MGC-R	10,700	80,110	0.98%
MINT	2,198,700	71,202,325	15.03%
MINT-R	854,100	27,569,100	5.84%
MOSHI-R	1,200	62,900	0.31%
MTC	1,084,300	37,350,150	8.40%
MTC-R	1,978,300	67,762,550	15.33%
NCAP	265,700	981,728	3.40%
NCAP-R	32,500	120,894	0.42%
NER	106,100	487,412	4.61%
NER-R	165,700	759,886	7.20%
NEX	199,800	1,956,980	3.37%
NEX-R	218,100	2,147,780	3.68%
NOBLE	14,000	58,520	5.13%
NRF	142,900	796,930	2.92%
NSL	5,100	119,770	0.28%
ONEE	885,400	4,257,356	17.06%
OR	1,621,900	34,823,330	8.69%
OR-R	988,100	21,156,560	5.29%
ORI	4,700	49,350	0.36%
OSP	131,900	3,792,125	4.11%

ข้อมูลในเอกสารฉบับนี้ รวบรวมมาจากแหล่งข้อมูลที่เชื่อถือได้ อย่างไรก็ตาม บริษัทหลักทรัพย์ คิงส์ฟอร์ด จำกัด (มหาชน) ไม่สามารถที่จะยืนยันหรือรับรองความถูกต้องของข้อมูลเหล่านี้ได้ ไม่ว่าประการใด ๆ บทวิเคราะห์ในเอกสารนี้ จัดทำขึ้นโดยอ้างอิงหลักเกณฑ์ทางวิชาการเกี่ยวกับหลักการวิเคราะห์ และมีได้เป็นการชี้แนะ หรือเสนอแนะให้ซื้อหรือขายหลักทรัพย์ใด ๆ การตัดสินใจซื้อหรือขายหลักทรัพย์ใด ๆ ของผู้อ่าน ไม่ว่าจะเกิดจากการอ่านบทความในเอกสารนี้หรือไม่ก็ตาม ล้วนเป็นผลจากการใช้วิจารณญาณของผู้อ่าน โดยไม่มีส่วนเกี่ยวข้องกับหรือพึ่งพิงผูกพันใด ๆ กับ บริษัทหลักทรัพย์ คิงส์ฟอร์ด จำกัด (มหาชน) ไม่ว่ากรณีใด

Short Sales



KINGSFORD

มูลค่าการขายชอร์ต ณ วันที่ 26 กรกฎาคม 2566

หลักทรัพย์	ปริมาณหุ้นที่ขายชอร์ต (หุ้น)	มูลค่าการขายชอร์ต (บาท)	%เทียบมูลค่าซื้อขายตลาดรวม
OSP-R	299,100	8,598,925	9.31%
OTO	84,500	133,056	0.98%
PCC	14,400	46,656	1.19%
PLANB	209,400	1,752,360	5.80%
PLANB-R	281,400	2,350,515	7.80%
PLAT	168,500	506,018	27.52%
PLAT-R	40,000	120,024	6.53%
PR9	37,000	663,560	3.40%
PRIME	27,300	36,036	1.34%
PRM-R	71,500	461,195	4.92%
PSH-R	1,000	12,900	0.15%
PSL	576,000	5,221,305	13.00%
PSL-R	1,302,300	11,819,695	29.39%
PTG	359,900	3,790,020	7.63%
PTG-R	674,000	7,078,530	14.29%
PTL	61,600	867,420	10.12%
PTL-R	53,600	755,660	8.81%
PTT	6,440,600	223,810,850	18.20%
PTT-R	2,824,800	98,161,800	7.98%
PTTEP	267,100	42,661,350	5.85%
PTTEP-R	387,800	61,892,050	8.50%
PTTGC	1,178,400	45,035,350	13.53%
PTTGC-R	978,600	37,419,275	11.23%
RABBIT	251,900	128,469	4.05%
RAM-R	3,300	136,950	10.93%
RATCH	935,900	32,435,400	5.82%
RATCH-R	2,143,400	73,917,925	13.34%
RBF	81,400	770,705	1.15%
RBF-R	483,000	4,582,290	6.85%
RCL	113,100	2,708,170	12.22%
RCL-R	168,200	4,023,740	18.17%
ROJNA-R	31,000	176,700	19.78%
RS	17,600	251,680	2.04%
S	221,000	271,830	9.02%
S-R	389,200	478,150	15.89%
SABINA	3,200	78,720	1.74%
SABUY	150,800	1,246,515	4.01%
SABUY-R	81,600	673,650	2.17%
SAK	3,400	15,912	1.12%
SAK-R	2,500	11,608	0.82%
SAMART	944,000	5,514,305	11.49%
SAMART-R	83,100	482,485	1.01%
SAPPE	200	18,150	0.08%
SAPPE-R	6,000	545,650	2.42%
SAT	12,000	225,600	3.98%
SAT-R	12,200	229,000	4.05%
SAWAD	460,000	21,377,075	11.99%
SAWAD-R	178,900	8,289,875	4.66%
SC	276,700	1,243,422	2.78%
SC-R	252,800	1,133,858	2.54%
SCB	360,000	39,270,000	2.00%
SCB-R	566,700	62,337,000	3.14%
SCC	197,000	62,473,000	12.58%
SCC-R	253,000	80,244,600	16.15%
SCCC	1,100	152,350	5.85%
SCCC-R	1,200	166,900	6.38%

ข้อมูลในเอกสารฉบับนี้ รวบรวมมาจากแหล่งข้อมูลที่เชื่อถือได้ อย่างไรก็ตาม บริษัทหลักทรัพย์ คิงส์ฟอร์ด จำกัด (มหาชน) ไม่สามารถที่จะยืนยันหรือรับรองความถูกต้องของข้อมูลเหล่านี้ได้ ไม่ว่าประการใด ๆ บทวิเคราะห์ในเอกสารนี้ จัดทำขึ้นโดยอ้างอิงหลักเกณฑ์ทางวิชาการเกี่ยวกับหลักการวิเคราะห์ และมีได้เป็นการชี้แนะ หรือเสนอแนะให้ซื้อหรือขายหลักทรัพย์ใด ๆ การตัดสินใจซื้อหรือขายหลักทรัพย์ใด ๆ ของผู้อ่าน ไม่ว่าจะเกิดจากการอ่านบทความในเอกสารนี้หรือไม่ก็ตาม ล้วนเป็นผลจากการใช้วิจารณญาณของผู้อ่าน โดยไม่มีส่วนเกี่ยวข้องกับหรือพันธะผูกพันใด ๆ กับ บริษัทหลักทรัพย์ คิงส์ฟอร์ด จำกัด (มหาชน) ไม่ว่ากรณีใด

Short Sales



KINGSFORD

มูลค่าการขายขอร์ต ณ วันที่ 26 กรกฎาคม 2566

หลักทรัพย์	ปริมาณหุ้นที่ขายขอร์ต (หุ้น)	มูลค่าการขายขอร์ต (บาท)	%เทียบมูลค่าซื้อขายตลาดรวม
SCGP	966,900	37,937,725	6.00%
SCGP-R	743,600	29,028,575	4.62%
SCN	24,000	36,480	15.36%
SGC	837,500	1,135,121	8.46%
SGP	2,600	20,935	0.51%
SGP-R	27,100	219,620	5.28%
SHR	170,000	466,278	7.51%
SHR-R	63,800	174,916	2.82%
SINGER	425,300	3,610,920	3.73%
SINGER-R	36,200	310,620	0.32%
SIRI	22,412,100	44,513,994	9.55%
SIRI-R	1,473,500	2,904,750	0.63%
SISB	123,900	4,425,775	2.96%
SISB-R	164,600	5,925,425	3.94%
SJWD	106,700	1,705,080	4.60%
SJWD-R	18,700	299,910	0.81%
SKR	2,000	21,400	1.36%
SKY	310,500	8,312,675	10.48%
SKY-R	200	5,300	0.01%
SNC	170,600	1,740,370	30.81%
SNNP	81,100	1,739,950	0.95%
SNNP-R	99,100	2,123,380	1.16%
SPALI	142,500	2,971,510	8.79%
SPALI-R	113,900	2,372,710	7.02%
SPCG	12,200	149,450	2.08%
SPCG-R	21,600	263,520	3.69%
SPRC	686,100	5,687,470	5.93%
SPRC-R	1,776,400	14,685,985	15.36%
SSP	11,000	78,780	4.39%
SSP-R	11,600	83,060	4.63%
STA	771,300	12,682,090	16.69%
STA-R	1,704,500	27,994,490	36.89%
STANLY	200	39,550	1.41%
STEC	1,255,300	12,903,940	10.27%
STEC-R	296,900	3,037,590	2.43%
STGT	93,400	683,255	2.66%
STGT-R	205,500	1,488,415	5.85%
STPI	20,000	76,508	1.92%
SUPER	506,300	253,150	6.86%
SUPER-R	100	50	0.00%
SUSCO	39,800	145,392	2.39%
SYNEX	28,700	333,570	13.35%
TASCO	93,600	1,661,080	12.18%
TCAP	341,100	17,181,375	9.01%
TCAP-R	206,300	10,417,475	5.45%
TEAMG	236,900	1,607,465	11.55%
TEAMG-R	38,600	262,480	1.88%
TFG	200,700	759,208	2.18%
TFG-R	2,172,000	8,216,446	23.57%
THANI	1,638,100	5,150,594	11.75%
THANI-R	3,340,900	10,447,604	23.97%
THCOM	489,600	6,158,830	2.38%
THCOM-R	100,100	1,258,130	0.49%
THG	17,000	1,142,600	2.64%
THG-R	62,500	4,201,225	9.70%
TIDLOR	1,726,400	36,679,860	14.40%

ข้อมูลในเอกสารฉบับนี้ รวบรวมมาจากแหล่งข้อมูลที่เชื่อถือได้ อย่างไรก็ตาม บริษัทหลักทรัพย์ คิงส์ฟอร์ด จำกัด (มหาชน) ไม่สามารถที่จะยืนยันหรือรับรองความถูกต้องของข้อมูลเหล่านี้ได้ ไม่ว่าประการใด ๆ บทวิเคราะห์ในเอกสารนี้ จัดทำขึ้นโดยอ้างอิงหลักเกณฑ์ทางวิชาการเกี่ยวกับหลักการวิเคราะห์ และมีได้เป็นการชี้แนะ หรือเสนอแนะให้ซื้อหรือขายหลักทรัพย์ใด ๆ การตัดสินใจซื้อหรือขายหลักทรัพย์ใด ๆ ของผู้อ่าน ไม่ว่าจะเกิดจากการอ่านบทความในเอกสารนี้หรือไม่ก็ตาม ล้วนเป็นผลจากการใช้วิจารณญาณของผู้อ่าน โดยไม่มีส่วนเกี่ยวข้องกับหรือพันธะผูกพันใด ๆ กับ บริษัทหลักทรัพย์ คิงส์ฟอร์ด จำกัด (มหาชน) ไม่ว่ากรณีใด

Short Sales



KINGSFORD

มูลค่าการขายชอร์ต ณ วันที่ 26 กรกฎาคม 2566

หลักทรัพย์	ปริมาณหุ้นที่ขายชอร์ต (หุ้น)	มูลค่าการขายชอร์ต (บาท)	%เทียบมูลค่าซื้อขายตลาดรวม
TIDLOR-R	836,600	17,734,450	6.98%
TIPH	42,000	1,798,800	15.81%
TIPH-R	30,700	1,314,325	11.55%
TISCO	162,500	16,061,050	4.29%
TISCO-R	176,500	17,448,875	4.66%
TKC	43,500	1,089,065	1.38%
TKN	116,600	1,324,010	5.04%
TKN-R	86,800	989,520	3.75%
TKS	12,400	106,735	11.61%
TLI	1,029,700	11,175,990	10.77%
TLI-R	584,400	6,316,120	6.11%
TOA	38,500	1,039,500	7.78%
TOA-R	48,100	1,298,700	9.72%
TOP	549,500	26,976,400	4.33%
TOP-R	1,306,400	64,116,575	10.29%
TPIPL	486,700	701,736	11.73%
TPIPL-R	163,500	236,002	3.94%
TPIPP	95,400	315,774	1.57%
TPIPP-R	127,600	422,356	2.10%
TQM	56,000	1,429,100	31.57%
TQM-R	8,800	224,400	4.96%
TRUE	340,000	2,360,500	1.68%
TRUE-R	1,790,600	12,341,640	8.87%
TSE	61,200	136,076	3.06%
TTA	585,200	3,677,545	20.70%
TTA-R	265,600	1,668,600	9.40%
TTB	23,027,200	38,852,687	10.29%
TTCL	7,700	31,570	0.96%
TTW	128,400	1,104,240	9.56%
TTW-R	72,400	622,640	5.39%
TU	871,400	11,230,130	11.65%
TVO-R	7,900	199,700	1.08%
UBE	756,800	763,265	2.38%
UNIQ	15,200	42,448	0.89%
UVAN	16,500	151,005	0.53%
VGI	1,368,900	3,622,816	13.77%
VGI-R	1,162,900	3,085,024	11.69%
VIBHA-R	16,500	39,620	0.50%
WARRIX	165,000	1,469,830	8.64%
WARRIX-R	6,900	61,580	0.36%
WHA	2,928,500	14,466,790	9.55%
WHA-R	2,164,900	10,694,308	7.06%
WHAUP	33,600	118,400	1.53%
WHAUP-R	121,600	429,988	5.53%
WICE	5,800	50,140	1.26%
WP	1,800	7,308	0.30%
XO	20,000	484,420	1.10%
XPG	5,424,000	6,338,865	4.28%
XPG-R	62,800	72,837	0.05%

หมายเหตุ - ไม่รวมรายการขายชอร์ตของสมาชิกที่เป็นผู้ร่วมค้ำหน่วยลงทุนหรือผู้ดูแลสภาพคล่องของหน่วยลงทุนของกองทุนรวมอีทีเอฟเพื่อบัญชีบริษัทประเภทเพื่อทำกำไรจากส่วนต่างของราคาหรือเพื่อดูแลสภาพคล่อง แล้วแต่กรณี

ข้อมูลในเอกสารฉบับนี้ รวบรวมมาจากแหล่งข้อมูลที่เชื่อถือได้ อย่างไรก็ตาม บริษัทหลักทรัพย์ คิงส์ฟอร์ด จำกัด (มหาชน) ไม่สามารถที่จะยืนยันหรือรับรองความถูกต้องของข้อมูลเหล่านี้ได้ ไม่ว่าประการใด ๆ บทวิเคราะห์ในเอกสารนี้ จัดทำขึ้นโดยอ้างอิงหลักเกณฑ์ทางวิชาการเกี่ยวกับหลักการวิเคราะห์ และมีได้เป็นการชี้แนะ หรือเสนอแนะให้ซื้อหรือขายหลักทรัพย์ใด ๆ การตัดสินใจซื้อหรือขายหลักทรัพย์ใด ๆ ของผู้อ่าน ไม่ว่าจะเกิดจากการอ่านบทความในเอกสารนี้หรือไม่ก็ตาม ล้วนเป็นผลจากการใช้วิจารณญาณของผู้อ่าน โดยไม่มีส่วนเกี่ยวข้องกับหรือพึ่งพิงผู้จัดทำใด ๆ กับ บริษัทหลักทรัพย์ คิงส์ฟอร์ด จำกัด (มหาชน) ไม่ว่ากรณีใด

Stock Calendar



KINGSFORD

รายงานการเปลี่ยนแปลงการถือหลักทรัพย์ของผู้บริหาร (แบบ 59-2) ประจำวันที่ 26 กรกฎาคม 2566

ชื่อผู้บริหาร	ประเภทหลักทรัพย์	วันที่ได้มา / จำนวน	จำนวน	ราคา	วิธีการ ได้มา/หน่าย	
KKP	นาย อภินันท์ เกสิยวปฏิพนธ์	ใบสำคัญแสดงสิทธิที่จะซื้อหุ้น	24/07/2566	128,900	3.08	ซื้อ
KKP	นาย อภินันท์ เกสิยวปฏิพนธ์	ใบสำคัญแสดงสิทธิที่จะซื้อหุ้น	25/07/2566	121,100	3.14	ซื้อ
GIFT	นาย สุรัชย์ เชษฐโชติศักดิ์	หุ้นสามัญ	21/07/2566	49,761,000	3.36	ขาย
BOFFICE	นางสาว สโรชา มินสุข	หน่วยทรัสต์	25/07/2566	34,000	7.25	ซื้อ
KSL	นาย จำรูญ ชินธรรมมิตร	หุ้นสามัญ	25/07/2566	52,300	3.06	ซื้อ
BGT	นาง นันทริกา ชันช้อย	หุ้นสามัญ	24/07/2566	30,000	0.97	ซื้อ
BGT	นาง นันทริกา ชันช้อย	หุ้นสามัญ	25/07/2566	25,000	0.96	ซื้อ

Stock Calendar



KINGSFORD

แบบรายงานการได้มาหรือจำหน่ายหลักทรัพย์ของกิจการ (แบบ 246-2) ประจำวันที่ 26 กรกฎาคม 2566

ชื่อผู้บริหาร	ประเภทหลักทรัพย์	วันที่ได้มา / จำหน่าย	จำนวน	ราคา	วิธีการ ได้มา/หน่าย	
BCP	สำนักงานประกันสังคม	จำหน่าย	หุ้น	15.0491	0.078	14.9711
PROUD	บริษัท โนเบิล ดีเวลลอปเม้นท์ จำกัด (มหาชน)	ได้มา	หุ้น	0	16.4268	16.4268

Stock Calendar



KINGSFORD

July 2023				
Monday	Tuesday	Wednesday	Thursday	Friday
10	11	12	13	14
Shares XO 1,204,950 Shares PPPM 367,012,446 Shares SC 690,000 Shares	Shares KWM 13,188,960 Shares TTB 87,912,357 Shares BYD 22,704,451 Shares BIOTEC 205 Shares		Shares SDC 63,492,062 Shares BC 367,143 Shares SMT 31,500 Shares B 20,761,555,194 Shares	NEWLISTED TMC -W2 152,921,466 Units
17	18	19	20	21
		Shares CHO 39,682,538 Shares CIG 480,832,350 Shares	Shares BM 84,039,517 Shares ASW 43,000,000 Shares NVD 1,281 Shares	XD TMW (1.70 หน่วย) Shares POLAR 4 Shares SDC 31,746,030 Shares MVP 29,470,042 Shares MBK 5,982,363 Shares NEWLISTED CIG-W10 80,138,721 Units
24	25	26	27	28
XD CN01 (- หน่วย)	XD VGI (0.04 หน่วย)		NEWLISTED DV8-W2 302,356,987 Units	หยุด
31				
XD EPG (0.14 หน่วย)				

XD - Excluding Dividend	XD(ST) - Excluding Stock Dividend	XM - Exclude meetings	XN - Ex-Capital Return	XI - Excluding Interest
XP - Excluding Principal	XR - Excluding Right	XW - Excluding Warrant	XS - Excluding Short-term Warrant	XA - Excluding All
XE - Excluding Exercise	*ND - No Dividend Payment	PD - Payment Date	XT - Excluding TSR ; @ - price per share / price per unit /	
XD - Excluding Dividend	XD(ST) - Excluding Stock Dividend	XM - Exclude meetings	XN - Ex-Capital Return	XI - Excluding Interest
XP - Excluding Principal	XR - Excluding Right	XW - Excluding Warrant	XS - Excluding Short-term Warrant	XA - Excluding All
XE - Excluding Exercise	*ND - No Dividend Payment	PD - Payment Date	XT - Excluding TSR ; @ - price per share / price per unit /	

NVDR Update

วันหยุดสิ้นปีที่ 27 กรกฎาคม 2566

Most Active Values (Btmn)

Top 20 Net Buying Value (B m)						Top 20 Net Selling Value (B m)					Month to Date		Year to Date							
ก.ค.- 66						ก.ค.- 66					กรกฎาคม 2566		03 ม.ค.-26 ก.ค. 66							
26	25	24	21	20		26	25	24	21	20	Net Buy	Net Sell	Net Buy	Net Sell						
1	BBL	343.5	131.9	1,156.6	383.8	408.3	PTT	-156.6	-106.1	46.3	216.5	67.2	BBL	3,163.69	AOT	(2,355.78)	CPALL	11,517.2	KBANK	-19,258.0
2	KTB	181.8	38.9	-25.9	56.6	61.4	RATCH	-130.6	-192.5	18.0	2.9	12.1	KTB	1,762.40	BDMS	(1,875.05)	BBL	5,509.6	AOT	-7,186.3
3	TISCO	117.5	28.3	50.6	43.9	37.7	KBANK	-129.9	15.4	-1,400.8	-1,355.3	-29.4	CPALL	1,448.85	GULF	(1,401.95)	KTB	4,545.0	BANPU	-4,003.2
4	MINT	109.9	-17.8	84.4	69.2	-87.0	HANA	-102.0	45.7	24.8	-41.1	-47.7	SCB	1,374.00	CRC	(960.91)	CPAXT	4,431.2	KKP	-3,741.5
5	CPALL	103.8	57.8	-49.5	172.5	197.0	KTC	-60.5	-60.4	4.7	-28.5	254.6	PTTEP	973.09	PTTGC	(833.60)	TTB	4,060.1	PTT	-3,381.9
6	ADVANC	86.2	6.2	5.2	237.9	191.8	SCC	-59.2	13.4	-10.9	20.6	-176.7	TTB	669.98	BH	(790.48)	SCC	3,751.5	PTTGC	-2,902.1
7	DELTA	57.5	3.0	254.4	58.7	135.6	CPF	-39.4	-4.8	-0.5	35.4	38.9	TISCO	645.85	IVL	(783.85)	SCB	3,382.1	PTTEP	-2,760.3
8	AMATA	48.4	-78.1	11.2	18.1	60.9	JMART	-38.1	133.3	-23.9	-16.5	-91.6	DELTA	617.91	LH	(672.46)	BDMS	2,578.1	LH	-2,586.9
9	TOP	47.3	44.8	-183.4	51.7	-135.9	AOT	-28.6	0.7	16.7	-18.6	165.6	BGP	556.53	KBANK	(609.65)	TIDLOR	2,213.1	CPF	-2,220.0
10	SIRI	45.4	40.6	-95.7	69.1	130.2	CENDEL	-25.9	18.8	9.0	-16.2	-30.9	OR	438.21	KKP	(604.81)	TASCO	1,729.2	CRC	-1,905.3
11	AP	36.7	-54.4	8.2	12.4	52.6	STA	-21.4	9.0	-8.5	-25.8	-17.5	ADVANC	434.84	TOP	(561.70)	TRUEE	1,626.3	GULF	-1,619.5
12	SCB	35.9	-93.0	-461.3	215.6	-0.8	KCE	-20.0	-11.9	-33.5	-0.5	-37.8	SIRI	409.42	RATCH	(510.82)	ICHI	1,183.9	IVL	-1,604.7
13	IVL	34.7	32.0	-45.3	-15.1	-192.6	GUNKUL	-16.7	1.2	58.2	5.9	-41.0	AWC	301.10	TU	(382.67)	HANA	1,172.0	HMPRO	-1,562.1
14	INTUCH	32.4	26.8	41.6	72.7	98.2	GLOBAL	-13.5	-6.2	-8.6	22.1	26.3	KTC	221.57	JMART	(332.18)	JMART	1,171.7	BH	-1,476.4
15	BANPU	31.8	-12.4	-31.4	102.8	-53.7	PSL	-11.5	-0.5	-3.2	21.3	-17.1	SCC	219.25	SNNP	(312.59)	WHA	1,128.1	RATCH	-1,373.9
16	PTTGC	29.0	35.8	-55.1	191.2	-37.7	THANI	-10.9	-5.2	-1.7	-1.0	0.2	OSP	200.46	EGCO	(238.18)	TCAP	927.8	TU	-1,256.8
17	PTTEP	28.9	33.8	124.8	274.5	-107.8	SINGER	-9.5	0.2	-8.0	-3.4	-13.1	COM7	198.09	SAWAD	(231.50)	AMATA	841.5	TISCO	-1,238.7
18	BGP	26.6	-71.0	6.4	127.8	84.6	TVO	-8.2	-24.7	0.0	-0.1	0.9	ESSO	196.46	THG	(229.90)	KTC	834.2	BLA	-1,220.9
19	EGCO	26.5	29.1	15.3	24.4	-8.3	BJC	-6.8	-0.4	3.1	-5.5	-19.3	IRPC	164.78	MINT	(216.29)	SAWAD	757.6	SPALI	-1,158.8
20	CPN	20.8	-3.4	-34.6	98.0	43.4	SAMART	-6.6	22.6	-0.9	-0.6	-1.4	CPAXT	156.30	TLI	(214.75)	SCGP	741.4	BEM	-1,117.5

Total Volume Shares							NVDR Shrs.						
	Buy	Sell	Total	Net	Turn.	%		27-Jul-23	paidup	27-Jul-23	paidup	paid up Capital (Last)	
1	24CS	-	67,200	67,200	-67,200	8.55	1	24CS	6,337,419	1.47	#N/A	#N/A	430,000,000
2	2S	1,000	-	1,000	1,000	26.21	2	2S	7,927,109	1.44	3,092,210	0.69	549,995,954
3	7UP	30,100	322,600	352,700	-292,500	9.32	3	3K-BAT	45,859	0.06	#N/A	#N/A	78,400,000
4	A5	159,700	301,100	460,800	-141,400	13.06	4	7UP	84,575,488	1.64	29,743,119	0.98	5,143,071,814
5	A5-W2	10	344,000	344,010	-343,990	5.93	5	A	8,400	0.00	62,400	0.01	980,000,000
6	A5-W3	-	300	300	-300	0.06	6	A5	15,486,629	1.28	800,664	0.07	1,209,384,615
7	AAI	1,098,712	936,600	2,035,312	162,112	8.02	7	A5-W2	1,148,426	0.95	#N/A	#N/A	120,934,299
8	AAV	2,956,301	694,600	3,650,901	2,261,701	10.12	8	A5-W3	1,921,807	1.59	#N/A	#N/A	120,934,299
9	ABM	171,500	139,800	311,300	31,700	4.24	9	AAI	33,535,753	1.58	#N/A	#N/A	2,125,000,000
10	ABM-W1	110,000	110,000	220,000	0	2.56	10	AAV	642,824,425	5.28	353,926,265	7.30	12,164,285,713
11	ACC	233,700	219,000	452,700	14,700	3.22	11	ABM	4,975,413	1.24	3,268,124	1.09	400,011,700
12	ACE	1,645,003	5,247,500	6,892,503	-3,602,497	18.61	12	ABM-W1	1,280,899	2.56	#N/A	#N/A	49,999,917
13	ADB	1,700	-	1,700	1,700	0.19	13	ACAP	2,323,745	0.57	1,223,467	0.39	406,411,160
14	ADD	400	1,400	1,800	-1,000	2.20	14	ACC	16,568,639	1.23	4,306,304	0.32	1,343,055,623
15	ADVANC	914,902	527,400	1,442,302	387,502	34.02	15	ACE	187,609,377	1.84	38,450,400	0.38	10,175,999,960
16	AEONTS	148,205	124,300	272,505	23,905	18.64	16	ACG	1,337,100	0.22	211,225	0.04	600,000,000
17	AF	50,000	-	50,000	50,000	9.93	17	ADB	64,808,121	8.93	31,173,421	5.20	725,999,923
18	AGE	66,600	208,100	274,700	-141,500	23.87	18	ADD	1,718,398	1.07	#N/A	#N/A	160,000,000
19	AH	70,400	247,200	317,600	-176,800	22.42	19	ADVANC	216,189,757	7.27	241,595,912	8.13	2,974,209,736
20	AI	300	600	900	-300	0.60	20	AEONTS	17,678,504	7.07	11,410,746	4.56	250,000,000

Source : SET.OR.TH

ข้อมูลในเอกสารฉบับนี้ รวบรวมมาจากแหล่งข้อมูลที่น่าเชื่อถือ อย่างไรก็ตาม บริษัทหลักทรัพย์ คิงส์ฟอร์ด จำกัด (มหาชน) ไม่สามารถที่จะยืนยันหรือรับรองความถูกต้องของข้อมูลเหล่านี้ได้ ไม่ว่าประการใด ๆ บทวิเคราะห์ในเอกสารนี้ จัดทำขึ้นโดยอ้างอิงถึงลักษณะที่ทางวิชาการที่เกี่ยวกับหลักทรัพย์วิเคราะห์ และไม่ได้เป็นการชี้แนะหรือเสนอแนะให้ซื้อหรือขายหลักทรัพย์ใด ๆ การตัดสินใจซื้อหรือขายหลักทรัพย์ใด ๆ ของผู้ลงทุน ไม่ว่าจะเกิดจากการอ่านบทความในเอกสารนี้หรือไม่ก็ตาม ล้วนเป็นผลจากการใช้วิจารณญาณของผู้ลงทุน โดยไม่มีส่วนเกี่ยวข้องกับบริษัทใด ๆ กับ บริษัทหลักทรัพย์ คิงส์ฟอร์ด จำกัด (มหาชน) ไม่มีการเปิด



คำแนะนำการลงทุน และความหมายของคำแนะนำการลงทุน

Stock Rating หมายถึงการให้คำแนะนำการลงทุนของบริษัท แบ่งเป็น 3 ระดับ

Buy หมายถึง ราคาพื้นฐานสูงกว่าราคาตลาด 15% หรือมากกว่า

Hold หมายถึงราคาพื้นฐานสูงกว่าราคาตลาดไม่เกิน 15% หรือต่ำกว่าราคาตลาดไม่เกิน 15 %

Sell หมายถึง ราคาพื้นฐานต่ำกว่าราคาตลาด 15% หรือมากกว่า

เอกสารฉบับนี้จัดทำขึ้นโดยบริษัทหลักทรัพย์คิงส์ฟอร์ด จำกัด (มหาชน) ข้อมูลที่ปรากฏในเอกสารฉบับนี้จัดทำโดยอาศัยข้อมูลที่จัดหาจากแหล่งที่เชื่อถือหรือควรเชื่อว่ามี ความน่าเชื่อถือ และ/หรือถูกต้อง อย่างไรก็ตามบริษัทไม่ยืนยัน และไม่รับรองถึงความครบถ้วนสมบูรณ์หรือถูกต้องของข้อมูลดังกล่าว และไม่ได้ประกันราคาหรือผลตอบแทน ของหลักทรัพย์ที่ปรากฏข้างต้น แม้ว่าข้อมูลดังกล่าวจะปรากฏข้อความที่อาจเป็นหรืออาจตีความว่าเป็นเช่นนั้นได้ บริษัทจึงไม่รับผิดชอบต่อการนำเอาข้อมูล ข้อความ ความเห็น และหรือบทสรุปที่ปรากฏในเอกสารฉบับนี้ไปใช้ไม่ว่ากรณีใดๆ ข้อมูลและความเห็นที่ปรากฏอยู่ในเอกสารฉบับนี้ได้ประสงค์จะชี้ชวน เสนอแนะ หรือจูงใจให้ลงทุน ใน หรือ ซื้อหรือขายหลักทรัพย์ที่ปรากฏในเอกสารฉบับนี้และข้อมูลมีการแก้ไขเพิ่มเติมเปลี่ยนแปลงโดยมีต้องแจ้งให้ทราบล่วงหน้า ผู้ลงทุนควรใช้ดุลยพินิจอย่างรอบคอบใน การลงทุนในหรือซื้อหรือขายหลักทรัพย์ บริษัทสงวนลิขสิทธิ์ในข้อมูลที่ปรากฏในเอกสารนี้ ห้ามมิให้ผู้ใดใช้ประโยชน์ ทำซ้ำ ดัดแปลง นำออกแสดง ทำให้ปรากฏหรือเผยแพร่ ต่อสาธารณชน ไม่ว่าด้วยประการใดๆ ซึ่งข้อมูลในเอกสารนี้ไม่ว่าทั้งหมดหรือบางส่วน เว้นแต่ได้รับอนุญาตเป็นหนังสือจากบริษัทเป็นการล่วงหน้า การกล่าว คัด หรืออ้างอิง ข้อมูลบางส่วนตามสมควรในเอกสารนี้ ไม่ว่าในบทความ บทวิเคราะห์ บทวิจัย หรือในเอกสาร หรือการสื่อสารอื่นใดจะต้องกระทำโดยถูกต้อง และไม่เป็นการก่อให้เกิดการ เข้าใจผิดหรือความเสียหายแก่บริษัท ต้องรับรู้ถึงความเป็นเจ้าของลิขสิทธิ์ในข้อมูลบริษัท และต้องอ้างอิงถึงเอกสารฉบับนี้ และวันที่ในเอกสารฉบับนี้ของบริษัทโดยชัดเจน การลงทุนในหรือซื้อหรือขายหลักทรัพย์ย่อมมีความเสี่ยง ท่านควรทำความเข้าใจอย่างถ่องแท้ต่อลักษณะของหลักทรัพย์แต่ละประเภทและควรศึกษาข้อมูลของบริษัทที่ออก หลักทรัพย์และข้อมูลอื่นใดที่เกี่ยวข้องก่อนการตัดสินใจลงทุนในหรือซื้อหรือขายหลักทรัพย์

ข้อมูลในเอกสารฉบับนี้ รวบรวมมาจากแหล่งข้อมูลที่นำเชื่อถือ อย่างไรก็ตาม บริษัทหลักทรัพย์ คิงส์ฟอร์ด จำกัด(มหาชน)ไม่สามารถที่จะยืนยันหรือรับรองความถูกต้องของข้อมูลเหล่านี้ได้ ไม่ว่าประการใดๆ บทวิเคราะห์ในเอกสารนี้ จัดทำขึ้นโดยอ้างอิง หลักเกณฑ์ทางวิชาการเกี่ยวกับหลักการวิเคราะห์ และมีได้เป็นการชี้แนะ หรือเสนอแนะให้ซื้อหรือขายหลักทรัพย์ใดๆ การตัดสินใจหรือขายหลักทรัพย์ใดๆ ของผู้อ่าน ไม่ว่าจะเกิดจากการอ่านบทความในเอกสารนี้หรือไม่ก็ตาม ล้วนเป็นผลจากการใช้ วิจารณญาณของผู้อ่าน โดยไม่มีส่วนเกี่ยวข้องกับบริษัทฯ กับ บริษัทหลักทรัพย์ คิงส์ฟอร์ด จำกัด(มหาชน) ไม่ว่ากรณีใด

Disclaimer



KINGSFORD

Thai Institute of Directors Association (IOD) – Corporate Governance Report Rating 2022 (CG Score) ข้อมูล 27 ตุลาคม 2565



AAV	AYUD	CFRESH	DRT	GLOBAL	JWD	MC	OTO	Q-CON	SEAOIL	STEC	TK	TVDH
ADVANC	BAFS	CGH	DTAC	GPI	K	MCOT	PAP	QH	SE-ED	STGT	TKN	TVI
AF	BAM	CHEWA	DUSIT	GPSC	KBANK	METCO	PCSGH	QTC	SELIC	STI	TKS	TVO
AH	BANPU	CHO	EA	GRAMMY	KCE	MFEC	PDG	RATCH	SENA	SUN	TKT	TWPC
AIRA	BAY	CIMBT	EASTW	GULF	KEX	MINT	PDJ	RBF	SENAJ	SUSCO	TMILL	U
AJ	BBIK	CK	ECF	GUNKUL	KGI	MONO	PG	RS	SGF	SUTHA	TMT	UAC
AKP	BBL	CKP	ECL	HANA	KKP	MOONG	PHOL	S	SHR	SVI	TNDT	UBIS
AKR	BCP	CM	EE	HARN	KSL	MSC	PLANB	S&J	SICT	SYMC	TNITY	UPOIC
ALLA	BCPG	CNT	EGCO	HENG	KTB	MST	PLANET	SAAM	SIRI	SYNTEC	TOA	UV
ALT	BDMS	COLOR	EPG	HMPRO	KTC	MTC	PLAT	SABINA	SIS	TACC	TOP	VCOM
AMA	BEM	COM7	ETC	ICC	LALIN	MVP	PORT	SAMART	SITHAI	TASCO*	TPBI	VGI
AMARIN	BEYOND	COMAN	ETE	ICHI	LANNA	NYCL	PPS	SAMTEL	SMPC	TCAP	TQM	VIH
AMATA	BGC	COTTO	FN	III	LHFG	NEP	PR9	SAT	SNC	TEAMG	TRC	WACOAL
AMATAV	BGRIM	CPALL	FNS	ILINK	LIT	NER	PREB	SC	SONIC	TFMAMA	TRUE*	WAVE
ANAN	BIZ	CPF	FPI	LOXLEY	ILM	NKI	PRG	SCB	SORKON	THANA	TSC	WHA
AOT	BKI	CPJ	FPT	IND	LPN	NOBLE	PRM	SCC	SPALI	THANI	TSR	WHAUP
AP	BOL	CPN	FSMART	INTUCH	LRH	NSI	PSH	SCCC	SPI	THCOM	TSTE	WICE
APURE	BPP	CRC	FVC	IP	LST	NVD	PSL	SCG	SPRC	THG*	TSTH	WINNER
ARIP	BRR	CSS	GC	IRC	MACO	NYT	PTG	SCGP	SPVI	THIP	TTA	XPG
ASP	BTS	DDD	GEL	IRPC	MAJOR	OISHI	PTT	SCM	SSC	THRE	TTB	ZEN
ASW	BTW	DELTA	GFPT	ITEL	MAKRO	OR	PTTEP	SCN	SSSC	THREL	TTCL	
AUCT	BWG	DEMCO	GGC	IVL	MALEE	ORI	PTTGC	SDC	SST	TIPCO	TTW	
AWC	CENTEL	DOHOME	GLAND	JTS	MBK	OSP	PYLON	SEAFCO	STA	TISCO	TU	



2S	ASEFA	BYD	DITTO	HTC	KISS	MK	PB	QLT	SFT	STANLY	TMI	UMI
7UP	ASIA	CBG	DMT	HUMAN	KK	MODERN*	PICO	RCL	SGP	STC	TNL	UOBKH
ABICO	ASIAN	CEN	DOD	HYDRO	KOOL	MTI	PIMO	RICHY	SIAM	STPI	TNP	UP
ABM	ASIMAR	CHARAN	DPAINT	ICN	KTIS	NBC	PIN	RJH	SINGER	SUC	TNR	UPF
ACE	ASK	CHAYO	DV8	IFS	KUMWEL	NCAP	PJW	ROJNA	SKE	SVOA	TOG	UTP
ACG	ASN	CHG	EASON	IIG	KUN	NCH	PL	RPC	SKN	SVT	TPA	VIBHA
ADB	ATP30	CHOTI	EFORL	IMH	KWC	NDR	PLE	RT	SKR	SWC	TPAC	VL
ADD	B	CHOW	ERW	INET	KWM	NETBAY	PM	RWI	SKY	SYNEX	TPCS	VPO
AEONTS	BA	CI	ESSO	INGRS	L&E	NEX	PMTA	S11	SLP	TAE	TPIPL	VRANDA
AGE	BC	CIG	ESTAR	INSET	LDC	NINE	PPP	SA	SMART	TAKUNI	TPIPP	WGE
AHC	BCH	CITY	FE	INSURE	LEO	NATION	PPPM	SABUY	SMD	TCC	TPLAS	WIK
AIE	BE8	CIVIL	FLOYD	IRCP	LH	NNCL	PRAPAT	SAK	SMIT	TCMC	TPS	WIN
AIT	BEC	CMC	FORTH	IT	LHK	NOVA	PRECHA	SALEE	SMT	TFG	TQR	WINMED
ALUCON	SCAP	CPL	FSS	ITD	M	NP	PRIME	SAMCO	SNNP	TFI	TRITN	WORK
AMANAH	BH	CPW	FTE	J	MATCH	NRF	PRIN	SANKO	SNP	TFM	TRT	WP
AMR	BIG	CRANE	GBX	JAS	MBAX	NTV	PRINC	SAPPE	SO	TGH	TRU	XO
APCO	BJC	CRD	GCAP	JCK	MEGA	NUSA	PROEN	SAWAD	SPA	TIDLOR	TRV	YUASA
APCS	BJCHI	CSC	GENCO	JCKH	META	NWR	PROS	SCI	SPC	TIGER	TSE	ZIGA
AQUA	BLA	CSP	GJS	JMT	MFC	OCC	PROUD	SCP	SPCG	TIPH	TVT	
ARIN	BR	CV	GTB	JR	MGT	OGC	PSG	SE	SR	TITLE	TWP	
ARROW	BR1	CWT	GYT	KBS	MICRO	ONEE	PSTC	SECURE	SRICHA	TM	UBE	
AS	BROOK	DCC	HEMP	KCAR	MILL	PACO	PT	SFLEX	SSF	TMC	UEC	
ASAP	BSM	DHOUSE	HPT	KIAT	mitsib	PATO	PTC	SFP	SSP	TMD	UKEM	



A	B52	CCP	D	GLOCON	JMART	MATI	NC	PPM	SISB	SVH	TNH	UNIQ
A5	BEAUTY	CGD	DCON	GLORY	JSP	M-CHAI	NEWS	PRAKIT	SK	PTECH	TNPC	UPA
AI	BGT	CMAN	EKH	GREEN	JUBILE	MCS	NFC	PTL	SOLAR	TC	TOPP	UREKA
ALL	BLAND	CMO	EMC	GSC	KASET	MDX	NSL	RAM	SPACK	TCCC	TPCH	VARO
ALPHAX	BM	CMR	EP	HL	KCM	MENA	NV	ROCK	SPG	TCJ	TPOLY	W
AMC	BROCK	CPANEL	EVER	HTECH	KWI	MJD	PAF	RP	SQ	TEAM	TRUBB	WFX
APP	BSBM	CPT	F&D	IHL	KYE	MORE	PEACE	RPH	STARK	THE	TTI	WPH
AQ	BTNC	CSR	FMT	INOX	LEE	MPIC	PF	RSP	STECH	THMUI	TYCN	YGG
AU	CAZ	CTW	GIFT	JAK	LPH	MUD	PK	SIMAT	SUPER	TKC	UMS	

ช่วงคะแนน	สัญลักษณ์	ความหมาย
90 - 100		ดีเลิศ
80 - 89		ดีมาก
70 - 79		ดี
60 - 69		ดีพอใช้
50 - 59		ผ่าน
ต่ำกว่า 50	No logo given	N/A

การเปิดเผยผลการสำรวจของสมาคมส่งเสริมสถาบันกรรมการบริษัทไทย (IOD) ในเรื่องการกำกับดูแลกิจการ (Corporate Governance) นี้เป็นการดำเนินการตามนโยบายของสำนักงานคณะกรรมการกำกับหลักทรัพย์และตลาดหลักทรัพย์ โดยการสำรวจของ IOD เป็นการสำรวจและประเมินจากข้อมูลของบริษัทจดทะเบียนในตลาดหลักทรัพย์แห่งประเทศไทยและตลาดหลักทรัพย์เอ็มเอไอ ที่มีการเปิดเผยต่อสาธารณะและเป็นข้อมูลที่ผู้ลงทุนทั่วไปสามารถเข้าถึงได้ ดังนั้นผลสำรวจดังกล่าวจึงเป็นการนำเสนอในมุมมองของบุคคลภายนอกโดยไม่ได้เป็นการประเมินการปฏิบัติและไม่ได้มีการใช้ข้อมูลภายในในการประเมิน อนึ่ง ผลการสำรวจดังกล่าว เป็นผลการสำรวจ ณ วันที่ปรากฏในรายงานการกำกับดูแลกิจการบริษัทจดทะเบียนไทยเท่านั้น ดังนั้นผลการสำรวจจึงอาจเปลี่ยนแปลงได้ภายหลังวันดังกล่าว ทั้งนี้บริษัทหลักทรัพย์ คิงส์ฟอร์ด จำกัด (มหาชน) มิได้ยืนยันหรือรับรองถึงความถูกต้องของผลการสำรวจดังกล่าวแต่อย่างใด

ข้อมูลในเอกสารฉบับนี้ รวบรวมมาจากแหล่งข้อมูลที่เชื่อถือได้ อย่างไรก็ดี บริษัทหลักทรัพย์ คิงส์ฟอร์ด จำกัด(มหาชน)ไม่สามารถที่จะยืนยันหรือรับรองความถูกต้องของข้อมูลเหล่านี้ได้ ไม่ว่าประการใด ๆ บทวิเคราะห์ในเอกสารนี้ จัดทำขึ้นโดยอ้างอิงหลักเกณฑ์ทางวิชาการเกี่ยวกับหลักการวิเคราะห์ และมีได้เป็นการชี้แนะ หรือเสนอแนะให้ซื้อหรือขายหลักทรัพย์ใดๆ การตัดสินใจซื้อหรือขายหลักทรัพย์ใดๆ ของผู้อ่าน ไม่ว่าจะเกิดจากการอ่านบทความในเอกสารนี้หรือไม่ก็ตาม ล้วนเป็นผลจากการใช้วิจารณญาณของผู้อ่าน โดยไม่มีส่วนเกี่ยวข้องกับหรือพึ่งพิงจากฝ่ายใด ๆ กับ บริษัทหลักทรัพย์ คิงส์ฟอร์ด จำกัด(มหาชน) ไม่ว่ากรณีใด

Disclaimer



KINGSFORD

Anti-Corruption Progress Indicator 2022 (ข้อมูล 7 เมษายน 2566)

บริษัทจดทะเบียนที่ได้ประกาศเจตนารมณ์เข้าร่วม CAC

AAI	CI	EKH	ICN	JMT	MENA	OTO	SA	SVOA	TKN	WIN
AH	CPW	EVER	ITC	JTS	MODERN	PRIME	SANKO	SVT	TMI	WPH
ASW	CV	FLOYD	J	LEO	NER	PRTR	SFLEX	TEGH	TPAS	
BBGI	DMT	GLOBAL	JAS	LH	OR	RBF	SIS	TGE	VARO	
CBG	DOHOME	GREEN	JMART	MEGA	OSP	RT	SUPER	TIPH	W	

บริษัทจดทะเบียนที่ได้ได้รับการรับรอง CAC

2S	BANPU	CHOW	EP	HARN	KCAR	MFEC	PG	PTTEP	SCN	SST	TKS	TU
7UP	BAY	CIG	EPG	HEALTH	KCE	MILL	PHOL	PTTGC	SEOIL	STA	TKT	TURTLE
AAI	BBL	CIMBT	ERW	HENG	KGI	MINT	PIMO	PYLON	SE-ED	STGT	TMD	TVDH
ADVANC	BCH	CM	ESTAR	HMPRO	KKP	MONO	PK	Q-CON	SELIC	STOWER	TMILL	TVI
AF	BCP	CMC	ETC	HTC	KSL	MOONG	PL	QH	SENA	SUSCO	TMT	TVO
AI	BCPG	COM7	ETE	ICC	KTB	MSC	PLANB	QLT	SGP	SVI	TNITY	TWPC
AIE	BE8	COTTO	FNS	ICHI	KTC	MST	PLANET	QTC	SINGER	SYMC	TNL	UBE
AIRA	BEC	CPALL	FPI	IFS	KWI	MTC	PLAT	RABBIT	SIRI	SYNTEC	TNP	UBIS
AJ	BEYOND	CPF	FPT	III	L&E	MTI	PM	RATCH	SITHAI	TAE	TNR	UEC
AKP	BGC	CPI	FSMART	ILINK	LANNA	NCAP	PPP	RML	SKR	TAKUNI	TOG	UKEM
AMA	BGRIM	CPL	FSS	ILM	LHFG	NEP	PPPM	RS	SMIT	TASCO	TOP	UOBKH
AMANAHA	BKI	CPN	FTE	INET	LHK	NKI	PPS	RWI	SMK	TCAP	TOPP	UPF
AMATA	BLA	CRC	GBX	INOX	LPN	NOBLE	PR9	S&J	SMPC	TCMC	TPA	UV
AMATAV	BPP	CSC	GC	INSURE	LRH	NOK	PREB	SAAM	SNC	TFG	TPCS	VCOM
AP	BROOK	DCC	GCAP	INTUCH	M	NRF	PRG	SABINA	SNP	TFI	TPP	VGI
APCS	BRR	DELTA	GEL	IRC	MAJOR	NWR	PRINC	SAK	SORKON	TFMAMA	TRT	VIH
AS	BSBM	DEMCO	GFPT	IRPC	MAKRO	OCC	PRM	SAPPE	SPACK	TGH	TRU	WACOAL
ASIAN	BTS	DIMET	GGC	ITEL	MALEE	OGC	PROS	SAT	SPALI	THANI	TRUE	WHA
ASK	BWG	DRT	GJS	IVL	MATCH	ORI	PSH	SC	SPC	THCOM	TSC	WHAUP
ASP	CEN	DUSIT	GPI	JKN	MBAX	PAP	PSL	SCB	SPI	THIP	TSI	WICE
AWC	CENDEL	EA	GPSC	JR	MBK	PATO	PSTC	SCC	SPRC	THRE	TSTE	WIJK
AYUD	CFRESH	EASTW	GSTEEL	K	MC	PB	PT	SCCC	SRICHA	THREL	TSTH	XO
B	CGH	ECF	GULF	KASET	MCOT	PCSGH	PTECH	SCG	SSF	TIDLOR	TTA	YUASA
BAFS	CHEWA	ECL	GUNKUL	KBANK	META	PDG	PTG	SCGP	SSP	TIPCO	TTB	ZEN
BAM	CHOTI	EGCO	HANA	KBS	MFC	PDJ	PTT	SCM	SSSC	TISCO	TTCL	ZIGA

คำชี้แจง ข้อมูลบริษัทที่เข้าร่วมโครงการแนวร่วมปฏิบัติของภาคเอกชนไทยในการต่อต้านทุจริต (Thai CAC) ของสมาคมส่งเสริมสถาบันกรรมการบริษัทไทย มี 2 กลุ่ม คือ

- ได้ประกาศเจตนารมณ์เข้าร่วม CAC
- ได้รับการรับรอง CAC

การเปิดเผยผลการประเมินดัชนีชี้วัดความคืบหน้าการป้องกันการมีส่วนเกี่ยวข้องกับการทุจริตคอร์รัปชัน (Anti-corruption Progress Indicators) ของบริษัทจดทะเบียนในตลาดหลักทรัพย์แห่งประเทศไทยซึ่งจัดทำโดยสถาบันไทยพัฒน์ เป็นการดำเนินการตามนโยบายและตามแผนพัฒนาความยั่งยืนสำหรับบริษัทจดทะเบียนของสำนักงานคณะกรรมการกำกับหลักทรัพย์และตลาดหลักทรัพย์ โดยผลการประเมินดังกล่าวของสถาบันไทยพัฒน์ อาศัยข้อมูลที่ได้รับจากบริษัทจดทะเบียนตามที่บริษัทจดทะเบียนได้ระบุในแบบแสดงข้อมูลเพื่อการประเมิน Anti-corruption ซึ่งได้อ้างอิงข้อมูลมาจากแบบแสดงรายการข้อมูลประจำปี (แบบ 56-1) รายงานประจำปี (แบบ 56-2) หรือในบุคคลภายนอก โดยมีได้เป็นการประเมินการปฏิบัติของบริษัทจดทะเบียนในตลาดหลักทรัพย์แห่งประเทศไทย และมีได้ใช้ข้อมูลภายใต้เพื่อการประเมินเนื่องจากผลการประเมินดังกล่าวเป็นเพียงผลการประเมิน ณ วันที่ปรากฏในผลการประเมินเท่านั้น ดังนั้นผลการประเมินจึงอาจเปลี่ยนแปลงได้ภายหลังจากวันดังกล่าว หรือเมื่อข้อมูลที่เกี่ยวข้องมีการเปลี่ยนแปลง ทั้งนี้ บริษัทหลักทรัพย์ คิงส์ฟอร์ด จำกัด (มหาชน) มิได้ยืนยัน ตรวจสอบ หรือรับรองความถูกต้องครบถ้วนของผลการประเมินดังกล่าวแต่อย่างใด

ข้อมูลในเอกสารฉบับนี้ รวบรวมมาจากแหล่งข้อมูลที่นำเชื่อถือ อย่างไรก็ดี บริษัทหลักทรัพย์ คิงส์ฟอร์ด จำกัด (มหาชน) ไม่สามารถที่จะยืนยันหรือรับรองความถูกต้องของข้อมูลเหล่านี้ได้ ไม่ว่าประการใด ๆ บทวิเคราะห์ในเอกสารนี้ จัดทำขึ้นโดยอ้างอิงหลักเกณฑ์ทางวิชาการเกี่ยวกับหลักการวิเคราะห์ และมีได้เป็นการชี้แนะ หรือเสนอแนะให้ซื้อหรือขายหลักทรัพย์ใดๆ การตัดสินใจซื้อหรือขายหลักทรัพย์ใดๆ ของผู้อ่าน ไม่ว่าเกิดจากการอ่านบทความในเอกสารนี้หรือไม่ก็ตาม ล้วนเป็นผลจากการใช้วิจารณญาณของผู้อ่าน โดยไม่มีส่วนเกี่ยวข้องหรือพึ่งพิงผูกพันใดๆ กับ บริษัทหลักทรัพย์ คิงส์ฟอร์ด จำกัด (มหาชน) ไม่ว่ากรณีใด

ชื่อ	นามสกุล	ตำแหน่ง	เลขที่ทะเบียน SEC	โทรศัพท์	อีเมล	เป็นนักวิเคราะห์ทางด้านปัจจัยพื้นฐาน (โปรดระบุชื่อหุ้นและกลุ่มอุตสาหกรรม)
อภิชัย	เรามาณะชัย	ผู้ช่วยกรรมการผู้จัดการ นักวิเคราะห์การลงทุนปัจจัยทางเทคนิค นักวิเคราะห์กลยุทธ์การลงทุน นักวิเคราะห์การลงทุนปัจจัยพื้นฐานด้านตลาดทุน	002939	02 829 6999 Ext. 2200	apichai.ra@kfsec.co.th	
นพพร	ฉายแก้ว	ผู้จัดการอาวุโส	043964	02 829 6999 Ext. 2203	noppom.ch@kfsec.co.th	พลังงานและปิโตรเคมี ยานยนต์ ขนส่งทางอากาศ
ณัฐวิชัย	ภูสุนทรศรี	นักวิเคราะห์	087077	02 829 6999 Ext. 2204	nattawat.po@kfsec.co.th	อาหาร, การแพทย์, พานิชย์
ณัฐ	แก้วบริสุทธ์สกุล	ผู้ช่วยนักวิเคราะห์				เทคโนโลยีสารสนเทศและการสื่อสาร และกลุ่มบริการรับเหมาก่อสร้าง