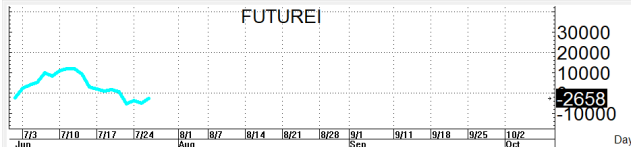
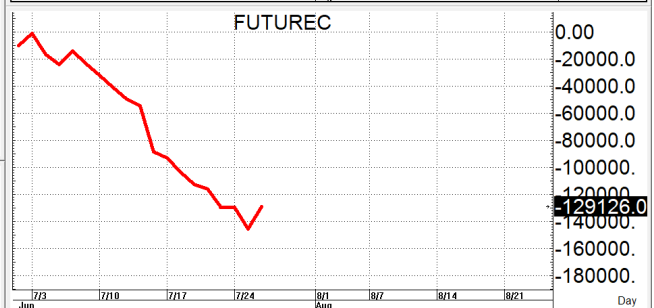
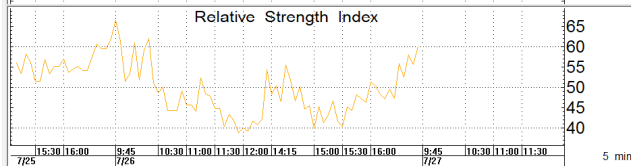
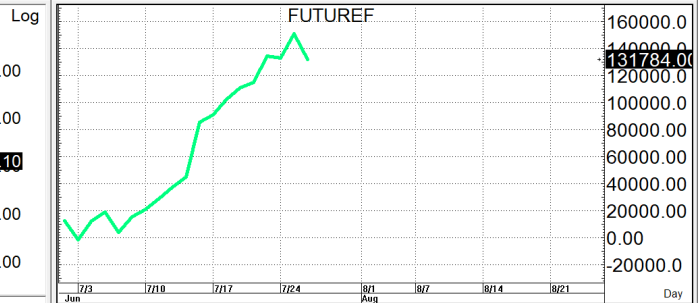


S50U23

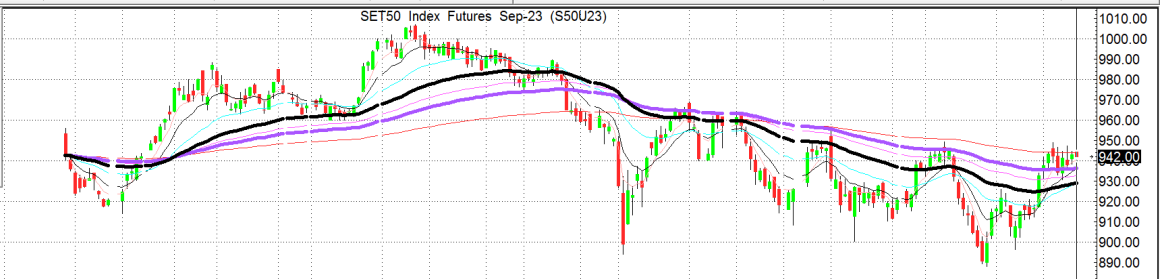
942

S=937-932

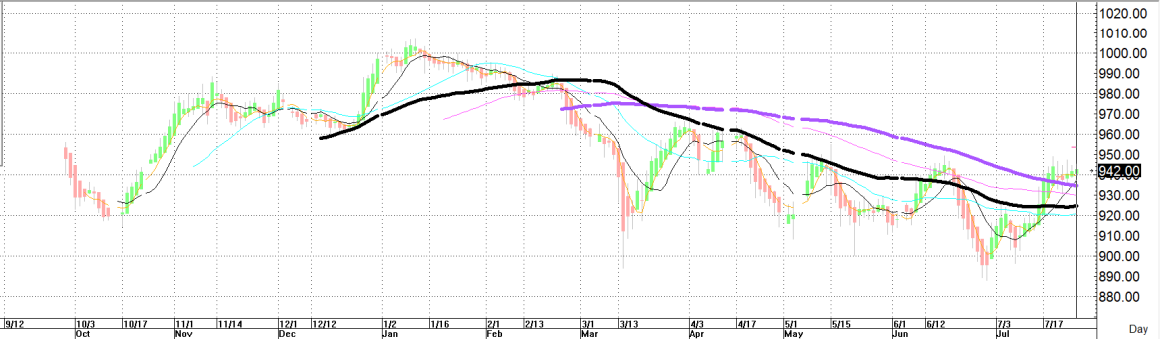
R=947-952



High = 945.20
Low = 939.50
Open = 944.50
Close = 942.00
EAvg 5 = 940.23
EAvg 10 = 936.01
EAvg 25 = 929.07
EAvg 75 = 932.64
EAvg 200 = 943.98
EAvg 100 = 936.22
EAvg 50 = 929.12
7/26/23



High = 945.20
Low = 939.50
Open = 940.61
Close = 942.90
SAvg 5 = 939.76
SAvg 10 = 937.18
SAvg 25 = 921.08
SAvg 75 = 930.11
SAvg 200 = 953.62
SAvg 100 = 934.71
SAvg 50 = 924.57



กลยุทธ์: ยืนปิดเหนือเส้น 10 วันที่ 936+/- ได้อยู่จึงทำให้น้ำยาวเป็นฝ่ายได้เปรียบต่อจนกว่าจะวกกลับลงมาปิดใต้เส้นใหม่จึงขวางแผนตามนี้กล่าวคือหากเกิดการย่อตัวลงมาก่อนก็ให้ไปตัดรอ OPEN LONG แถวๆ แนวรับที่ใหไว้ของเส้น 10 วันแล้วรอไปขายทำกำไรตอนติดกลับขึ้นมาต่อในระหว่างวันแต่ก็ควรวาง Trading stop ด้วยนะหากราคาออกจากต้นทุนเกิน 5 Points หรือเมื่อ S50U23 ลงมาปิดต่ำกว่า 931

แต่ในทางกลับกันหากขิงติดขึ้นมาก่อนก็ให้ไป bet OPEN SHORT แถวๆแนวต้านถัดไปที่ให้แล้วรอปิดทำกำไรตอนย่อตัวกลับลงมาในระหว่างวันโดยกำหนดจุดตัดขาดทุนหรือ CUT LOSS เมื่อขาดทุนเกิน 5 Points เพื่อทำ Risk-Control หรือเมื่อ S50U23 ปิดเหนือ 953

รายงานฉบับนี้จัดทำขึ้นโดยข้อมูลเท่าที่ปรากฏและเชื่อว่าเป็นที่น่าเชื่อถือได้แต่ไม่ถือเป็นการยืนยันความถูกต้องและความสมบูรณ์ของ ข้อมูลนั้นๆ โดยบริษัทหลักทรัพย์ ตรีเนิตี้ จำกัด ผู้จัดทำ ขอสงวนสิทธิ์ในการเปลี่ยนแปลงความเห็นหรือประมาณการณต่างๆ ที่ปรากฏในรายงานฉบับนี้โดยไม่ต้องแจ้งล่วงหน้า รายงานฉบับนี้มีวัตถุประสงค์เพื่อให้ประกอบการตัดสินใจของนักลงทุน โดยไม่ได้เป็นการชี้แนะหรือชักชวนให้นักลงทุนทำการซื้อหรือขาย หลักทรัพย์ หรือตราสารทางการเงินใดๆ ที่ปรากฏในรายงาน