

Today Selections >> **BBL, THCOM, XO**


Stock	S	R	Comment
BBL	170.50	174.00	Fed ขึ้นดอกเบี้ยตามคาด กดดันงบ. ให้ต้องขึ้นดอกเบี้ยในการประชุมรอบถัดไป
THCOM	12.40	13.80	สถานการณ์การเมืองปัจจุบันลดแรงกดดันจากนโยบาย "ทลายทุนผูกขาด"
XO	24.00	25.00	ตลาดคาดกำไร 2Q66 ทำ New High

Fed & Trade data

- SET:** คาด SET Index แกว่งตัว Sideways ในกรอบแคบต่อไป โดยปัจจัยระดับประเทศยังคงได้แก่ราคาน้ำมันดิบที่ยืนอยู่ได้ในระยะสั้น ส่วนปัจจัยจำกัด Upside มองไปยังปัจจัยพื้นฐานด้าน Earnings ที่นับวัน ประมาณการกำไรของของไทยมีแต่จะถูกปรับลง (-1.2% และ -1.5% MTD สำหรับ 2023E และ 2024E SET EPS ตามลำดับ) ในส่วนของความชัน Yield curve หรือ 2s10s spread ของไทยนั้น ยังคงปรับตัวทำจุดต่ำสุดใหม่ต่อเนื่อง (รูปที่ 1) ถือว่าไม่เป็นผลดีต่อกลุ่ม Domestic cyclical ต่อไป **ในเชิงกลยุทธ์** คงกรอบแนวด้านสำคัญของรอบนี้ของ SET ที่ระดับ 1560 จุด และแนะนำ Wait & See ในภาพรวมต่อไป
- Fed:** ผลการประชุม FOMC เมื่อคืนนี้มีไฮไลท์สำคัญ ได้แก่
 - 1) Fed ขึ้นดอกเบี้ย 0.25% สู่ระดับ 5.25-5.50% ตามคาด
 - 2) ใน Statement ที่ออกมา ไม่มีเนื้อหาส่วนใดที่เปลี่ยนแปลงจากการประชุมครั้งก่อนอย่างสำคัญ
 - 3) ส่วนในช่วงการตอบคำถามของนาย Jerome Powell หลังการประชุม นั้น นาย Powell กล่าวว่า Action ของ Fed ในการประชุมครั้งถัดไปว่าจะขึ้นหรือคงดอกเบี้ยนั้น จะขึ้นอยู่กับทิศทางของตัวเลขเศรษฐกิจที่สำคัญที่จะออกมาในช่วงระหว่างนี้
 - 4) Reaction หลังการประชุมค่อนข้างเจียบเหงา โดย Bond yield และเงิน USD ปรับขึ้นเล็กน้อย
- Our take:** ทั้งนี้ หากดูจากระดับ Fed Funds futures ล่าสุดจะพบว่า หลังการประชุมเมื่อคืนนี้นักลงทุนกลับเริ่มมองว่า Fed มีโอกาสลดดอกเบี้ยในการประชุมครั้งถัดไปเดือนกันยายนมากขึ้น โดยล่าสุดให้ความน่าจะเป็นกรณีดังกล่าวอยู่ที่ 78% ซึ่งเรามองว่ามีโอกาสเกิดขึ้นยากจากปรากฏการณ์ Under-price ของตลาดที่เกิดขึ้น ณ ขณะนี้ ทำให้เรายังคงแนะนำการไข่มุมมองระมัดระวังต่อการ Take action ของ Fed ในช่วงถัดไป
- Trade data:** รายงานตัวเลขส่งออก-นำเข้าของไทยเดือนมิ.ย.มีไฮไลท์ที่น่าสนใจดังนี้
 - 1) การส่งออกหดตัว 6.4% เทียบกับที่ตลาดคาดว่าจะหดตัว 7.3%
 - 2) การนำเข้าหดตัว 10.3% เทียบกับที่ตลาดคาดว่าจะหดตัว 7.8%
 - 3) การนำเข้าที่หดตัวสูงกว่าคาดมาก ทำให้ดุลการค้าพลิกเกินดุล 58 ล้านดอลลาร์ จากที่ตลาดคาดว่าจะขาดดุล 900 ล้านดอลลาร์ มองเป็น Sentiment เชิงบวกต่อภาพเงินบาทระยะสั้น ซึ่งในรอบวันที่ผ่านมาถือเป็นสกุลเงินที่แข็งค่ามากที่สุดในเอเชีย
 - 4) ยอดส่งออกที่ติดทองคำและน้ำมันสำเร็จรูปออกไปจะหดตัวน้อยลงเป็น 4.2% ส่วนการส่งออกไปจีนพลิกกลับมาขยายตัวที่ 4% ส่วนทางกับการส่งออกไปสหรัฐฯที่กลับมาหดตัว 5%
- Our take:** ภาพรวมการส่งออกของไทยยังไม่โดดเด่นมากนัก แกรมเมื่อวานนี้สศค.ยังได้ปรับลดคาดการณ์การส่งออกปีนี้อีกจาก -0.5% เป็น -0.8% จึงแนะนำเพียงการ Selective ไปยังหุ้นที่มีผลิตภัณฑ์ส่งออกเติบโตได้ดีในช่วงหลังเท่านั้น อย่างเช่น **SUN, TOG, XO**

(อ่านรายละเอียดต่อหน้าหลัง)

 แนวรับ **1,514** แนวต้าน **1,535**
บทวิเคราะห์วันนี้

- MASTER (ชื่อเก็งกำไร ราคาเป้าหมาย 90 บาท) OR** ใหม่ 10 ห้องหุ้นกำไรใน 2Q66

Market Summary

	Closed	+/-	%Chg
SET	1,524.59	- 1.71	- 0.11
SET50	945.55	- 0.55	- 0.06
SET100	2,086.53	- 2.32	- 0.11
Mai	461.71	+ 0.41	+ 0.09
Dow Jones	35,520.12	+82.05	+0.23
Nasdaq	14,127.28	-17.28	-0.12
Nikkei	32,668.34	- 14.17	- 0.04
Hang Seng	19,365.14	- 69.26	- 0.36
SET Mkt. Cap (Btmn)	18,692.15		
SET Turnover (Btmn)	41,255.90		
PER(x)	18.26		

Stock Top Active

KBANK	SCB	BBL	KTB	PTT
-------	-----	-----	-----	-----

Sector Top Active

BANK	ENERG	COMM
------	-------	------

Investors Data – SET (Btmn)

26 Jul.23	Buy	Sell	Net
Institution	3,871	4,063	-192
Proprietary	3,147	3,346	-199
Foreign	20,717	21,643	-927
Local	13,521	12,203	1,318
1-26 Jul.23	Buy	Sell	Net
Institution	74,195	68,700	5,496
Proprietary	65,958	64,566	1,392
Foreign	394,401	408,592	-14,190
Local	240,141	232,839	7,303

Commodities

	26 Jul.23	25 Jul.23	Chg	%Chg
Bt/US\$	34.00	34.30	-0.30	-0.86
US\$/Yuan	7.150	7.135	+0.01	+0.20
US Bond Yield 10y(%)	3.863	3.881	-0.02	-0.46
Brent Oil (US\$/bbl)	82.92	83.64	-0.72	-0.86
Nymex Oil (US\$/bbl)	78.78	79.63	-0.85	-1.07
Gold Spot (US\$/oz)	1,971.35	1,963.95	+7.40	+0.38
Baltic Dry Index	1,067.00	962.00	+105	+10.91
Dollar Index (DXYO)	101.03	101.27	-0.25	-0.24

Today's Event

- PPPM ลุกหุ้นเข้า** 24,691,358 หุ้น
- UREKA ลุกหุ้นเข้า** 34,209 หุ้น
- DV8-W2 เข้าซื้อขายเป็นวันแรก** (302.3mn sh 1:1 @ Bt0.80)


 นุตชชาต เมฆปราสิต
 CFA, FRM (ID: 31379)
 E-mail: nuttachtart@trinitythai.com

บริษัทหลักทรัพย์ ทรินิตี้ จำกัด, 179 อาคารบางกอก ซิตี้ ทาวเวอร์ ชั้น 25-26, 29 ถนนสาทรใต้ เขตสาทร กรุงเทพฯ 10120 โทรศัพท์ 0-2088-9100 โทรสาร 0-2088-9399

รายงานฉบับนี้จัดทำขึ้นโดยข้อมูลเท่าที่ปรากฏและเชื่อว่าเป็นที่น่าเชื่อถือได้แต่ไม่เป็นการยืนยันความถูกต้องและความสมบูรณ์ของข้อมูลนั้นๆ โดยบริษัทหลักทรัพย์ ทรินิตี้ จำกัด ผู้จัดทำขอสงวนสิทธิ์ในการเปลี่ยนแปลงความเห็นหรือประมาณการต่างๆ ที่ปรากฏในรายงานฉบับนี้โดยไม่ต้องแจ้งล่วงหน้า รายงานฉบับนี้มีวัตถุประสงค์เพื่อใช้ประกอบการตัดสินใจของนักลงทุน โดยไม่ได้เป็นการชี้แนะหรือชักชวนให้ นักลงทุนทำการซื้อหรือขายหลักทรัพย์ หรือตราสารทางการเงินใดๆ ที่ปรากฏในรายงาน

Strategy

รูปที่ 1: 2s10s spread ของไทยทำจุดต่ำสุดอีกครั้ง ไม่เป็นผลดีต่อกลุ่มหุ้นวัฏจักรภายใน



Source: Bloomberg

ณัฐชาติ เมฆมาดิน, CFA, FRM
 เลขทะเบียนนักวิเคราะห์: 031379
 nuttachart@trinitythai.com

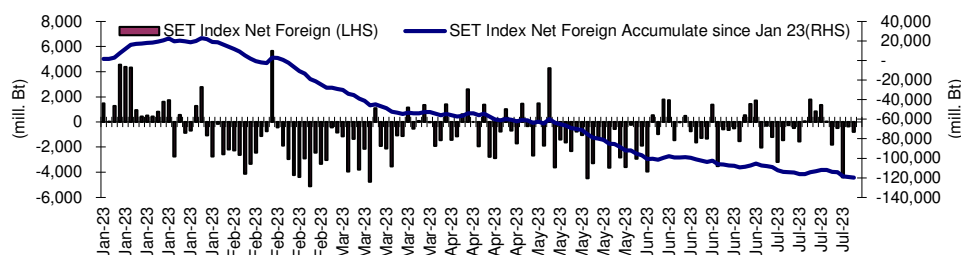
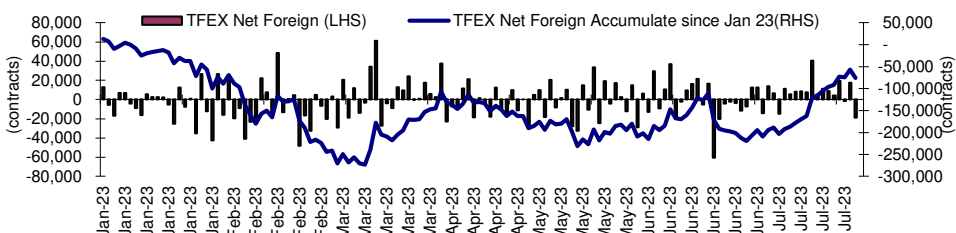
Fund Flow

Foreign Portfolio Investment in Equities (Asia ex. Japan)

	As at	Day	WTD Net	MTD Net	YTD Net
					Unit : US\$ mn
India	25-Jul	349.0	377.1	4,095.9	15,261.9
Indonesia	25-Jul	42.4	48.5	309.8	1,400.0
Malaysia	25-Jul	30.8	26.7	137.4	-791.9
Philippines	26-Jul	-2.6	-4.2	53.8	-413.6
South Korea	27-Jul	-81.8	-901.3	307.5	8,251.8
Sri Lanka	26-Jul	0.0	1.0	4.1	6.0
Taiwan	26-Jul	-122.2	-503.7	-3,034.4	8,212.9
Thailand	26-Jul	-27.1	-164.1	-407.4	-3,514.2
Vietnam	26-Jul	15.8	2.7	-56.3	-88.2

Source: Bloomberg

Net Foreign



Indicators to watch

	Last	Previous	% chg	1W Prior	1M Prior	Remark
VIX Index	13.19	13.86	-4.8%	-4.1%	-1.8%	+
Ted Spread	0.22	0.21	4.0%	15.0%	2.5%	-
TTF (Thai Trust Fund)	11.27	11.25	0.2%	0.4%	6.1%	+
U.S.Dollar Index	101.03	101.27	-0.2%	1.1%	-1.7%	+
U.S.Bond Yield	3.87	3.90	-0.7%	2.3%	4.2%	-
US Coal Index	7.5	6.87	9.2%	39.9%	58.2%	+
Emerging Asia Index (MXMS)	549.18	550.20	-0.2%	0.9%	3.3%	-

Source: Bloomberg, Aspen

Turnover List

สรุปหลักทรัพย์ที่เข้าข่ายอาจต้องซื้อด้วยบัญชี Cash Balance ในรอบวันที่ 21 – 26 ก.ค. 66

หลักทรัพย์	%1W-Turnover	P/E Ratio / %Premium	มูลค่าการซื้อขายเฉลี่ยต่อ วัน (ล้านบาท)
ไม่มีหุ้นที่เข้าข่ายการซื้อขายด้วยบัญชี Cash Balance			

ทั้งนี้หลักทรัพย์ดังกล่าวมีการซื้อขายผิดไปจากสภาพปกติของตลาด ดังนั้นผู้ลงทุนควรศึกษาข้อมูลก่อนการตัดสินใจลงทุน ข้อมูลเป็นเพียงการคาดการณ์เท่านั้น รายชื่อหุ้นที่เข้าข่ายอาจมีการเปลี่ยนแปลงได้ ทั้งนี้ผู้ลงทุนควรตรวจสอบรายชื่อหุ้นที่เข้าข่ายจากตลาดหลักทรัพย์ฯ

เกณฑ์ที่เราใช้คำนวณ

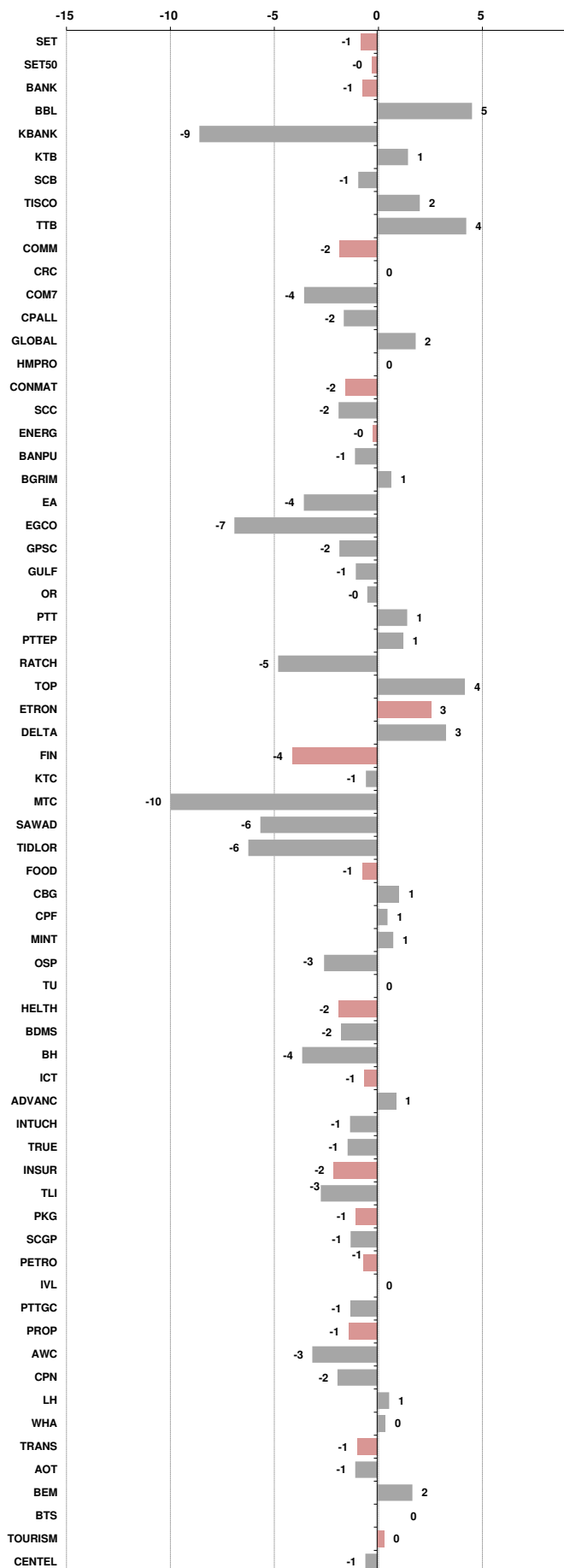
- มูลค่าการซื้อขายเฉลี่ยต่อวันในรอบสัปดาห์มากกว่าหรือเท่ากับ 100 ล้านบาท (SET) หรือ มูลค่าการซื้อขายเฉลี่ยต่อวันในรอบสัปดาห์มากกว่าหรือเท่ากับ 80 ล้านบาท (MAI)
- %1W Turnover ratio มากกว่าหรือเท่ากับ 40%
- ค่า P/E มากกว่าหรือเท่ากับ 40 เท่า หรือ มีผลการดำเนินงานขาดทุน
- สำหรับ ใบสำคัญแสดงสิทธิ (warrant)
 - มูลค่าการซื้อขายเฉลี่ยต่อวันในรอบสัปดาห์มากกว่าหรือเท่ากับ 100 ล้านบาท
 - %1W Turnover ratio มากกว่าหรือเท่ากับ 100%
 - ค่า Premium มากกว่าหรือเท่ากับ 20%

Price performance of Stock in SET50
(for weekly: 19 - 26 Jul 2023)

1 Week Performance



Stock	26-Jul-23	%YTD	%-1W	%-1M	%-3M	%-6M	%-12M
SET	1,524.59	-9	-1	3	-1	-9	-2
SET50	945.55	-6	0	4	1	-5	-1
BANK	400.3	3	-1	2	7	1	10
BBL	171.50	16	5	5	9	8	29
KBANK	123.00	-17	-9	-5	-3	-15	-15
KTB	20.40	15	1	5	13	14	28
SCB	110.00	3	-1	2	6	2	9
TISCO	99.25	0	2	3	10	-4	12
TTB	1.70	21	4	6	16	17	43
COMM	34,353.48	-12	-2	0	-5	-12	-1
CRC	40.75	-12	0	7	-8	-6	12
COM7	27.50	-19	-4	8	7	-10	-11
CPALL	61.75	-10	-2	0	-4	-11	2
GLOBAL	16.40	-27	2	0	-4	-19	-11
HMPRO	14.00	-10	0	1	2	-4	4
CONMAT	8,293.66	-10	-2	-1	1	-9	-12
SCC	318.00	-7	-2	-2	6	-5	-14
ENERG	21,918.95	-13	0	7	0	-10	-9
BANPU	9.35	-32	-1	4	5	-24	-29
BGRIM	36.75	-8	1	7	-2	-9	-4
EA	54.75	-44	-4	4	-22	-36	-32
EGCO	129.00	-25	-7	-2	-17	-26	-30
GPSC	54.25	-26	-2	-4	-14	-21	-20
GULF	48.50	-12	-1	11	-4	-10	3
OR	21.40	-10	0	4	-1	-6	-15
PTT	35.00	5	1	10	15	5	1
PTTEP	159.50	-10	1	9	6	-7	-1
RATCH	35.00	-18	-5	-3	-7	-19	-8
TOP	49.25	-12	4	13	5	-15	-2
ETRON	12,887.02	24	3	13	19	18	139
DELTA	109.00	-87	3	14	-88	-88	-70
FIN	3,469.85	-25	-4	-3	-12	-22	-28
KTC	46.25	-22	-1	-7	-12	-18	-19
MTC	34.00	-11	-10	-9	-2	-11	-30
SAWAD	46.25	-5	-6	1	-16	-12	-6
TIDLOR	21.20	-28	-6	-5	-1	-24	-25
FOOD	11,006.75	-13	-1	-1	-3	-13	-13
CBG	71.25	-26	1	16	-4	-29	-36
CPF	19.80	-20	1	0	-3	-16	-21
MINT	32.50	1	1	-3	5	-4	0
OSP	28.75	2	-3	-7	0	-2	-7
TU	12.90	-24	0	-1	-5	-20	-20
HELTH	6,811.40	-5	-2	-1	-7	-7	1
BDMS	28.25	-3	-2	-1	-4	-6	8
BH	214.00	1	-4	-5	-11	3	18
ICT	157.69	-5	-1	6	-3	-6	-7
ADVANC	223.00	14	1	6	5	12	13
INTUCH	75.75	-2	-1	7	1	3	8
TRUE	6.95	N/A	-1	13	-11	N/A	N/A
INSUR	10,027.14	-21	-2	-8	-9	-20	-26
TLI	10.80	-28	-3	-15	-14	-22	-28
PKG	3,954.99	-28	-1	6	-8	-24	-23
SCGP	39.00	-32	-1	8	-9	-25	-25
PETRO	842.17	-15	-1	2	-1	-17	-15
IVL	33.75	-17	0	1	4	-16	-23
PTTGC	38.50	-19	-1	5	-6	-23	-11
PROP	239.64	-12	-1	1	-7	-10	2
AWC	4.36	-31	-3	-10	-19	-29	-13
CPN	64.50	-9	-2	3	-6	-8	4
LH	8.55	-14	1	4	-12	-13	2
WHA	4.96	22	0	8	12	33	65
TRANS	345.27	-8	-1	0	-3	-9	-2
AOT	71.00	-5	-1	-1	-3	-6	3
BEM	8.95	-9	2	8	1	-11	4
BTS	7.70	-8	0	5	-1	-10	-10
TOURISM	607.36	-6	0	-3	-10	-10	10
CENTEL	44.75	-11	-1	-3	-17	-14	8



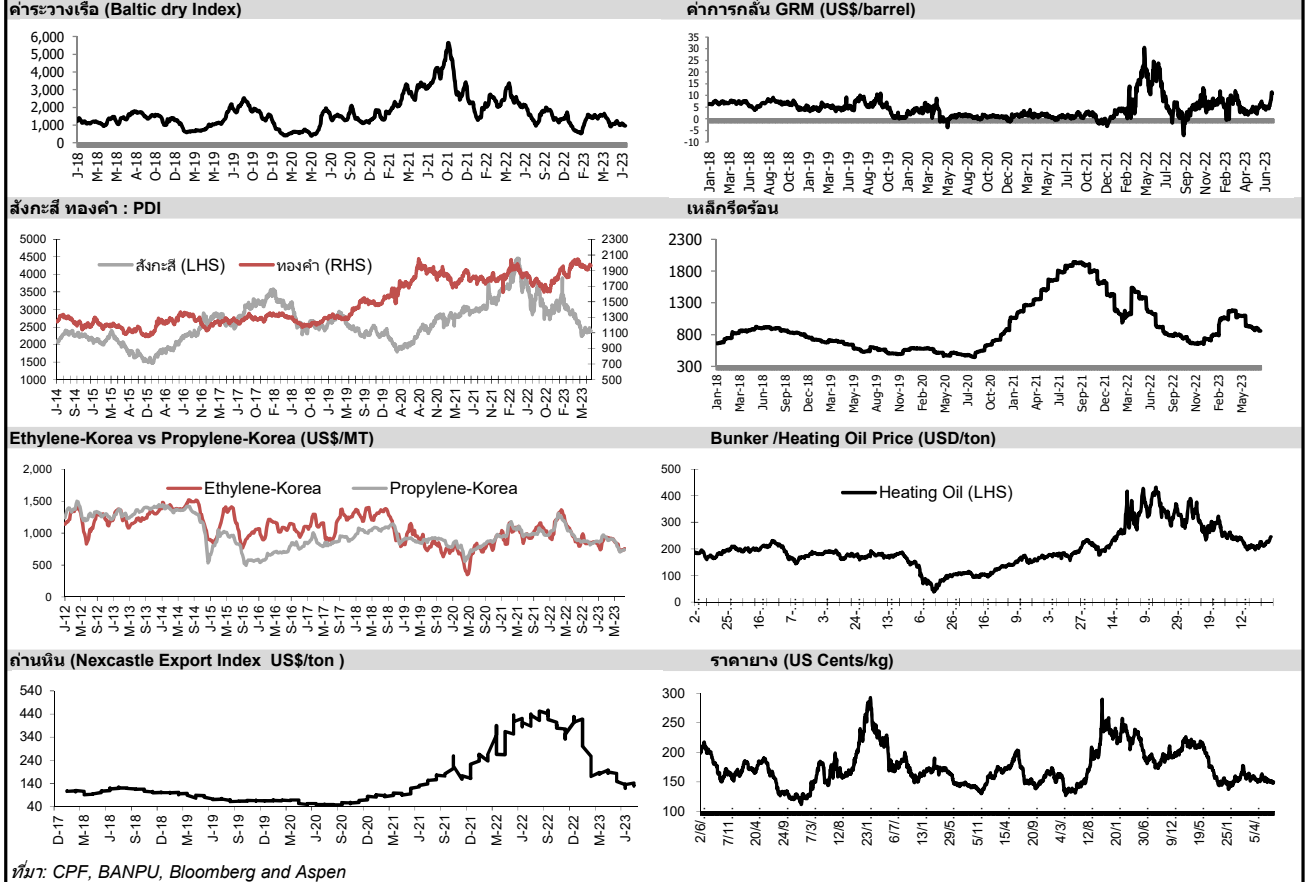


อัตราแลกเปลี่ยนวันนี้*		34.00	Change	-0.30
------------------------	--	-------	--------	-------

*เปรียบเทียบ Transaction ล่าสุดกับก่อนหน้า (โดยไม่แยกว่าเป็นของ off-shore หรือ on-shore)

สินค้า	หน่วยราคา	ปิดล่าสุด	ก่อนหน้า	ราคาปิดล่าสุด	ก่อนหน้า	เปลี่ยนแปลง +/-	%	หลักทรัพย์ที่เกี่ยวข้อง
เรือ <i>ปรับปรุง</i>	Baltic Dry Index (spot)	26-Jul-23	25-Jul-23	1,067	962	+105.00	10.9%	PSL, TTA
	BHSI (Handy Size)	26-Jul-23	25-Jul-23	400	400	+0.00	0.0%	
ยาง	(US Cents/kg)	26-Jul-23	25-Jul-23	149.80	149.80	+0.00	0.0%	STA, TRUBB
น้ำตาล	(Cent/Pound)	26-Jul-23	25-Jul-23	24.39	24.69	-0.30	-1.2%	KSL, KBS, KTIS, BRR
ถั่วเหลือง	(Cent\$/Bushel)	26-Jul-23	25-Jul-23	1,420.25	1,408.50	+11.75	0.8%	TVO
น้ำมันปาล์ม	(US\$/ton)	26-Jul-23	25-Jul-23	4,050.00	4,088.00	-38.00	-0.9%	CPI, LST, UPOIC, UVAN
สังกะสี	(US\$/ton)	26-Jul-23	25-Jul-23	2,455.50	2,386.00	+69.50	2.9%	PDI
ทองคำ	(US\$/oz)	26-Jul-23	25-Jul-23	1,970.10	1,963.70	+6.40	0.3%	THL (Source:Aspen)
SPDR Gold Trust	(ton)	26-Jul-23	25-Jul-23	919.00	919.00	+0.00	0.0%	
น้ำมันดิบ <i>ทุกวัน</i>	WTI (US\$/barrel)	26-Jul-23	25-Jul-23	78.78	79.63	-0.85	-1.1%	PTT, PTTEP, TOP, PTTGC, BCP
	Brent (US\$/barrel)	26-Jul-23	25-Jul-23	82.92	83.64	-0.72	-0.9%	(Source:Aspen)
ค่าการกลั่น <i>ทุกวัน</i>	GRM (US\$/barrel)	26-Jul-23	25-Jul-23	11.41	10.97	+0.44	0.0%	BCP, IRPC, PTTGC and TOP (Bloomberg)
น้ำมันทำความร้อน	Heating Oil (cent/gallon)	26-Jul-23	25-Jul-23	251.67	245.34	+6.33	2.6%	BCP, IRPC, PTTGC and TOP (Bloomberg)
	Natural Gas(\$/MMBtu)	26-Jul-23	25-Jul-23	2.62	2.72	-0.10	-3.6%	PTTEP, PTT, BANPU (Bloomberg)
ปิโตรเคมี	Naphtha (US\$/MT)	26-Jul-23	25-Jul-23	613.00	613.00	+0.00	0.0%	PTTGC, SCC (เป็นต้นทุน)
	Ethylene (US\$/MT)	21-Jul-23	14-Jul-23	755	735	+20.00	2.7%	PTTGC, SCC, IRPC (Bloomberg)
	Propylene (US\$/MT)	21-Jul-23	14-Jul-23	740	735	+5.00	0.7%	PTTGC, SCC, IRPC
เหล็ก	HRC (US\$/ton) รีดร้อน	26-Jul-23	25-Jul-23	835.0	858.0	-23.00	-2.7%	(Source:Bloomberg)
ถ่านหิน	NEX (US\$/ton)	21-Jul-23	14-Jul-23	130.10	128.88	+1.22	0.9%	BANPU, LANNA, UMS
อาหาร	ไก่ (บาท/กก.)	30-Jun-23	31-May-23	45.00	44.00	+1.00	2.3%	CPF, GFPT (Source: CPF)
	กุ้งVannamei(บาท/กก.)	30-Jun-23	31-May-23	120	130	-10.00	-7.7%	CPF, CFRESH, SSF, ASIAN, TU
	สุกร (บาท/กก.)	30-Jun-23	31-May-23	76	76	+0.00	0.0%	CPF

กราฟแสดงแนวโน้มราคา



ที่มา: CPF, BANPU, Bloomberg and Aspen



NVDR Trading Data by Stock : 27 Jul 2023

Total NVDR Trading (Bt m)	Date	26 Jul 23	Net (Bt M)
		18,115.83	Institutions -192.40
% of SET :		21.95%	Proprietary -198.64
Total SET Trading Value :		+41,262.10	Foreign -926.77
			Local Investor +1,317.81

Net Buy ซื้อสุทธิ						
Value (Btm) : มูลค่า (ล้านบาท)						
STOCK	26 Jul	25 Jul	24 Jul	21 Jul	20 Jul	Total 5 Days
1 BBL	343.5	377.8	1,156.6	383.8	408.3	2,669.9
2 KTB	181.8	131.9	-25.9	56.6	61.4	405.7
3 TISCO	117.5	38.9	50.6	43.9	37.7	288.6
4 MINT	109.9	28.3	84.4	69.2	-87.0	204.9
5 CPALL	103.8	-17.8	-49.5	172.5	197.0	406.0
6 TTB	100.3	96.7	147.3	152.5	131.6	628.3
7 ADVANC	86.2	57.8	5.2	237.9	191.8	578.9
8 AWC	59.2	30.5	3.7	-41.5	17.8	69.8
9 DELTA	57.5	6.2	254.4	58.7	135.6	512.4
10 AMATA	48.4	3.0	11.2	18.1	60.9	141.5
11 TOP	47.3	-78.1	-183.4	51.7	-135.9	-298.3
12 SIRI	45.4	44.8	-95.7	69.1	130.2	193.8
13 COM7	39.3	19.4	-7.1	47.8	23.9	123.2
14 AP	36.7	40.6	8.2	12.4	52.6	150.5
15 SCB	35.9	-54.4	-461.3	215.6	-0.8	-265.1
16 IVL	34.7	-93.0	-45.3	-15.1	-192.6	-311.3
17 INTUCH	32.4	32.0	41.6	72.7	98.2	276.9
18 BANPU	31.8	26.8	-31.4	102.8	-53.7	76.2
19 PTTGC	29.0	-12.4	-55.1	191.2	-37.7	114.9
20 PTTEP	28.9	35.8	124.8	274.5	-107.8	356.2
21 BCP	26.6	33.8	6.4	127.8	84.6	279.2
22 SUN	26.6	-7.1	-6.7	18.1	-5.0	25.9
23 EGCO	26.5	-71.0	15.3	24.4	-8.3	-13.0
24 SISB	23.6	-5.3	-11.6	3.2	-8.1	1.8
25 CPN	20.8	29.1	-34.6	98.0	43.4	156.6
26 STEC	19.8	-3.4	-19.4	36.8	-15.0	18.8
27 XO	16.6	10.6	-7.7	28.5	-14.6	33.6
28 TKC	15.8	13.7	0.7	1.0	3.9	35.2
29 HMPRO	14.0	-7.4	33.1	25.4	-7.6	57.5
30 MTC	13.2	38.0	68.3	24.4	-67.5	76.3

Net Sell ขายสุทธิ						
Value (Btm) : มูลค่า (ล้านบาท)						
STOCK	26 Jul	25 Jul	24 Jul	21 Jul	20 Jul	Total 5 Days
BDMS	-238.0	-139.2	166.1	-35.0	-103.8	-350.0
PTT	-156.6	200.7	46.3	216.5	67.2	374.2
RATCH	-130.6	-106.1	18.0	2.9	12.1	-203.7
KBANK	-129.9	-192.5	-1,400.8	-1,355.3	-29.4	-3,107.9
KKP	-107.1	-114.9	-328.5	-1.3	-16.5	-568.2
HANA	-102.0	15.4	24.8	-41.1	-47.7	-150.5
EA	-89.8	-8.5	-63.2	30.8	10.3	-120.4
KTC	-60.5	45.7	4.7	-28.5	254.6	216.0
SCGP	-59.8	-68.7	-17.2	17.3	-45.6	-174.0
SCC	-59.2	-60.4	-10.9	20.6	-176.7	-286.5
SNNP	-53.6	42.4	-8.9	-9.3	-36.1	-65.5
GPSC	-43.5	39.8	-22.1	22.1	32.2	28.5
CPF	-39.4	13.4	-0.5	35.4	38.9	47.9
JMART	-38.1	-4.8	-23.9	-16.5	-91.6	-174.9
GULF	-33.4	-7.6	-120.2	65.2	26.9	-69.1
AOT	-28.6	133.3	16.7	-18.6	165.6	268.3
CENDEL	-25.9	0.7	9.0	-16.2	-30.9	-63.3
SAWAD	-21.7	64.3	-49.0	-7.0	-51.7	-65.2
STA	-21.4	18.8	-8.5	-25.8	-17.5	-54.5
THG	-20.5	0.2	-7.6	-9.2	-16.0	-53.2
SPRC	-20.2	9.2	-0.8	11.9	-57.5	-57.5
KCE	-20.0	9.0	-33.5	-0.5	-37.8	-82.9
GUNKUL	-16.7	-11.9	58.2	5.9	-41.0	-5.5
CHG	-15.5	10.7	2.7	7.2	-2.5	2.5
OSP	-14.3	15.2	31.5	61.6	22.2	116.1
CPAXT	-14.0	-15.4	0.5	8.0	-18.0	-38.9
GLOBAL	-13.5	1.2	-8.6	22.1	26.3	27.4
OR	-12.0	35.2	91.8	40.1	13.9	169.1
PSL	-11.5	-6.2	-3.2	21.3	-17.1	-16.8
THANI	-10.9	-0.5	-1.7	-1.0	0.2	-13.9

MONTH TO DATE (Bt m) ยอดซื้อขายสุทธิเดือน กรกฎาคม 66		
1 - 26 Jul 23		
TOTAL NET BUY	TOTAL NET SELL	
BBL	3,163.7	AOT -2,355.8
KTB	1,762.4	BDMS -1,875.1
CPALL	1,448.9	GULF -1,401.9
SCB	1,374.0	CRC -960.9
PTTEP	973.1	PTTGC -833.6
TTB	670.0	BH -790.5
TISCO	645.9	IVL -783.8
DELTA	617.9	LH -672.5
BCP	556.5	KBANK -609.7
OR	438.2	KKP -604.8
ADVANC	434.8	TOP -561.7
SIRI	409.4	RATCH -510.8
AWC	301.1	TU -382.7
KTC	221.6	JMART -332.2
SCC	219.2	SNNP -312.6
OSP	200.5	EGCO -238.2
COM7	198.1	SAWAD -231.5
ESSO	196.5	THG -229.9
IRPC	164.8	MINT -216.3
CPAXT	156.3	TLI -214.8
WHA	145.0	SPALI -204.4
CHG	125.5	EA -196.8
CK	113.8	PTT -187.6
AP	105.5	CENDEL -165.5
TOA	101.5	TIDLOR -161.0
BANPU	93.6	CBG -159.2
SPRC	93.2	MEGA -155.1
AMATA	89.9	NCAP -152.6
SCGP	84.3	PLANB -139.6
CPF	81.8	BEM -134.8

YEAR TO DATE Y2023 (Bt m) ยอดซื้อขายสุทธิปี 2566			
3 Jan 23 - 26 Jul 23			
TOTAL NET BUY	TOTAL NET SELL		
1 CPALL	11,517.2	KBANK	-19,258.0
2 BBL	5,509.6	AOT	-7,186.3
3 KTB	4,545.0	BANPU	-4,003.2
4 MAKRO	4,118.8	KKP	-3,741.5
5 TTB	4,060.1	PTT	-3,381.9
6 SCC	3,751.5	PTTGC	-2,902.1
7 SCB	3,382.1	PTTEP	-2,760.3
8 BDMS	2,578.1	LH	-2,586.9
9 TIDLOR	2,213.1	CPF	-2,220.0
10 TASCOC	1,729.2	CRC	-1,905.3
11 ICHI	1,183.9	GULF	-1,619.5
12 HANA	1,172.0	IVL	-1,604.7
13 JMART	1,171.7	HMPRO	-1,562.1
14 WHA	1,128.1	BH	-1,476.4
15 TCAP	927.8	RATCH	-1,373.9
16 AMATA	841.5	TU	-1,256.8
17 KTC	834.2	TISCO	-1,238.7
18 TRUE	765.5	BLA	-1,220.9
19 SAWAD	757.6	SPALI	-1,158.8
20 SCGP	741.4	BEM	-1,117.5
21 EA	690.3	ESSO	-1,092.0
22 PSG	655.3	CPN	-1,026.2
23 SIRI	626.9	BAM	-961.0
24 MTC	552.4	OR	-943.1
25 GUNKUL	532.6	EGCO	-691.1
26 BTS	527.9	IRPC	-664.1
27 ADVANC	518.3	BCH	-619.4
28 CK	511.6	THG	-586.2
29 ITC	462.0	BJC	-567.7
30 TLI	456.8	BCP	-561.3

Total Net BUY/SELL Y2022 ยอดซื้อขายสุทธิปี 2565			
Value (Btm) : มูลค่า (ล้านบาท)			
TOTAL NET BUY	TOTAL NET SELL		
1 PTTEP	24,291	PTT	-4,542
2 BDMS	21,045	PTTGC	-3,390
3 AOT	17,316	SCC	-2,224
4 BH	14,290	DTAC	-1,701
5 EA	13,423	SABUY	-1,578
6 KBANK	11,914	TU	-1,164
7 CPALL	11,493	NEX	-1,106
8 BANPU	9,175	KCE	-1,104
9 TRUE	7,682	WICE	-1,099
10 TOP	7,607	JMART	-1,052
11 IVL	7,432	BAM	-702
12 ADVANC	7,122	JAS	-688
13 MAKRO	7,078	BYD	-687
14 CRC	7,059	IRPC	-682
15 CPN	6,619	RBF	-623
16 CPF	5,700	III	-574
17 DELTA	5,694	DITTO	-513
18 KTB	5,693	ASK	-511
19 BCP	5,315	TCAP	-509
20 HMPRO	5,088	GUNKUL	-503
21 MORE	4,994	BEC	-474
22 AWC	4,789	NINE	-439
23 OSP	4,166	AS	-436
24 SPALI	4,128	JTS	-419
25 BEM	3,789	WORK	-365
26 MTC	3,689	SAT	-351
27 MINT	3,574	HUMAN	-345
28 INTUCH	3,497	MACO	-342
29 LH	3,391	LEO	-300
30 OR	3,371	BTG	-296

แบบรายงานการเปลี่ยนแปลงการถือหลักทรัพย์และสัญญาซื้อขายล่วงหน้าของผู้บริหาร (แบบ 59)

ชื่อผู้บริหาร	วิธีการได้มา/ จำหน่าย	จำนวน (หุ้น)	ราคา (บาท)	มูลค่า (บาท)	ประเภท หลักทรัพย์	วันที่ได้มา/ จำหน่าย
GIFT นาย สุรัชย์ เขษรโชติศักดิ์	ขาย	49,761,000.00	3.36	167,196,960.00	หุ้นสามัญ	21/7/2566
BGT นาง นันทริกา ชันช้อย	ซื้อ	30,000.00	0.97	29,100.00	หุ้นสามัญ	24/7/2566
BGT นาง นันทริกา ชันช้อย	ซื้อ	25,000.00	0.96	24,000.00	หุ้นสามัญ	25/7/2566
BOFFICE นางสาว สโรชา มินสุข	ซื้อ	34,000.00	7.25	246,500.00	หน่วยทรัสต์	25/7/2566
KKP นาย อภินันท์ เกสิยวปฏิภน	ซื้อ	128,900.00	3.08	397,012.00	ใบสำคัญแสดงสิทธิที่จะซื้อหุ้น	24/7/2566
KKP นาย อภินันท์ เกสิยวปฏิภน	ซื้อ	121,100.00	3.14	380,254.00	ใบสำคัญแสดงสิทธิที่จะซื้อหุ้น	25/7/2566
KSL นาย จำรูญ ชินธรรมมิตร	ซื้อ	52,300.00	3.06	160,038.00	หุ้นสามัญ	25/7/2566

ที่มา : ศูนย์สารสนเทศตลาดทุน สำนักงานคณะกรรมการ ก.ล.ด.

แบบรายงานการได้มาหรือจำหน่ายหลักทรัพย์ของกิจการ (246-2)

ชื่อบริษัท	ชื่อผู้ได้มา/ จำหน่าย	Sell/Buy	ประเภท หลักทรัพย์	% ได้มา/ จำหน่าย	% หลังได้มา/ จำหน่าย	วันที่ได้มา/ จำหน่าย	หมายเหตุ
BCP	สำนักงานประกันสังคม	จำหน่าย	หุ้น	15.0491	14.9711	21/7/2566	
PROUD	บริษัท โนเบิล ดีเวลลอปเม้นท์ จำกัด (มหาชน)	ได้มา	หุ้น	0	16.4268	20/7/2566	

ที่มา : ศูนย์สารสนเทศตลาดทุน สำนักงานคณะกรรมการ ก.ล.ด.

หลักทรัพย์ที่ต้องซื้อขายด้วยบัญชี Cash Balance

Stock	July 2023					August 2023										
	24	25	26	27	31	1	2	3	4	7	8	9	10	11	15	16

LEVEL 1 : ผู้ซื้อต้องใช้บัญชี Cash Balance และห้ามนำหลักทรัพย์ที่กำหนดมาคำนวณวงเงินซื้อขาย

 TBN Exit: 27 Jul

 READY Exit: 11 Aug

LEVEL 2: ผู้ซื้อต้องใช้บัญชี Cash Balance, ห้ามคำนวณวงเงินซื้อขาย และห้าม Net Settlement

-

LEVEL 3: ห้ามซื้อขาย (SP) 1 วันทำการวันแรก และผู้ซื้อต้องใช้บัญชี Cash Balance, ห้ามคำนวณวงเงินซื้อขาย และห้าม Net Settlement

-

Source: SET

Short Sales

Stock	% Short Sale Volume Comparing with Main Board	Average Price (Bt)	Volume (shares)	Value (Mil. B)
KBANK-R	6.56	123.67	3,453,000	427,043,850
KBANK	4.38	124.10	2,296,800	285,032,100
PTT	18.15	34.75	6,440,600	223,810,850
DELTA-R	17.96	108.66	1,361,600	147,956,250
BBL	7.46	169.21	758,400	128,332,200
BDMS	11.44	28.40	4,058,900	115,260,525
PTT-R	7.96	34.75	2,824,800	98,161,800
CPALL	9.18	61.75	1,502,900	92,804,075
GULF-R	15.16	48.12	1,866,000	89,783,225
ADVANC	18.03	222.18	382,500	84,985,000
CPALL-R	8.28	61.69	1,356,700	83,700,825
HANA-R	14.37	47.31	1,729,200	81,804,175
SCC-R	16.14	317.17	253,000	80,244,600
BANPU	11.86	9.34	8,296,800	77,519,770
RATCH-R	13.37	34.49	2,143,400	73,917,925
MINT	15.02	32.38	2,198,700	71,202,325
MTC-R	15.33	34.25	1,978,300	67,762,550
BGRIM-R	17.58	36.74	1,767,800	64,943,650
DELTA	7.84	109.18	592,000	64,632,200
TOP-R	10.28	49.08	1,306,400	64,116,575
SCC	12.57	317.12	197,000	62,473,000
SCB-R	3.17	110.00	566,700	62,337,000
PTTEP-R	8.50	159.60	387,800	61,892,050
KTB	4.67	20.40	3,005,300	61,294,020
EA-R	12.66	55.00	1,036,300	56,997,500
PTTGC	13.51	38.22	1,178,400	45,035,350
SIRI	9.54	1.99	22,412,100	44,513,994
KKP-R	9.79	54.61	808,700	44,160,625
BGRIM	11.92	36.80	1,196,800	44,041,725
PTTEP	5.86	159.72	267,100	42,661,350
IVL	14.91	33.70	1,247,200	42,026,200
GULF	7.00	48.18	860,000	41,438,175
ADVANC-R	8.34	222.00	177,000	39,294,000
SCB	2.00	109.08	360,000	39,270,000
TTB	10.26	1.69	23,027,200	38,852,687
SCGP	6.02	39.24	966,900	37,937,725
EA	8.35	54.88	685,300	37,611,200
PTTGC-R	11.22	38.24	978,600	37,419,275
MTC	8.45	34.45	1,084,300	37,350,150
TIDLOR	14.41	21.25	1,726,400	36,679,860
GLOBAL	13.73	16.50	2,166,000	35,741,070
OR	8.68	21.47	1,621,900	34,823,330
BANPU-R	5.06	9.33	3,544,500	33,052,795
RATCH	5.87	34.66	935,900	32,435,400
KKP	7.02	54.67	579,400	31,674,500
SCGP-R	4.60	39.04	743,600	29,028,575
STA-R	36.90	16.42	1,704,500	27,994,490
MINT-R	5.81	32.28	854,100	27,569,100
CPF-R	22.16	19.79	1,387,100	27,448,230
TOP	4.33	49.09	549,500	26,976,400
COM7	13.93	27.72	966,700	26,799,900
KCE	16.35	38.24	697,100	26,656,725
CENTEL	12.61	44.90	582,700	26,164,800
LH	5.93	8.55	2,970,900	25,401,195
GPSC-R	11.48	54.07	465,900	25,189,675
KTC-R	12.89	46.11	534,300	24,637,925
EGCO-R	7.59	127.49	190,700	24,312,450
BEM-R	11.00	8.93	2,638,900	23,578,205
IRPC	27.10	2.30	10,164,100	23,407,430

Source: SET

July 2023

Monday	Tuesday	Wednesday	Thursday	Friday
24	25	26	27	28
	<ul style="list-style-type: none"> ▪ VGI XD 0.04 บาท ▪ PRG ลูกหุ้นเข้า 822 หุ้น ▪ PROUD ลูกหุ้นเข้า 332,544,970 หุ้น 		<ul style="list-style-type: none"> ▪ PPPM ลูกหุ้นเข้า 24,691,358 หุ้น ▪ UREKA ลูกหุ้นเข้า 34,209 หุ้น ▪ DV8-W2 เข้าซื้อขายเป็นวันแรก (302.3mn sh 1:1 @ Bt0.80) 	วันเฉลิมพระชนมพรรษา พระบาทสมเด็จพระเจ้าอยู่หัว
31				
<ul style="list-style-type: none"> ▪ EPG XD 0.14 บาท 				

August 2023

Monday	Tuesday	Wednesday	Thursday	Friday
	1	2	3	4
	วันอาสาฬหบูชา		<ul style="list-style-type: none"> ▪ KYE XD 4.10 บาท ▪ LPF XD 0.2193 บาท 	
7	8	9	10	11
<ul style="list-style-type: none"> ▪ BTS XD 0.16 บาท ▪ PTL XD 0.27 บาท 	<ul style="list-style-type: none"> ▪ SCGP XD 0.25 บาท 			<ul style="list-style-type: none"> ▪ APEX XR 1:2 @ 0.05 บาท
14	15	16	17	18
ชดเชยวันเฉลิมพระชนมพรรษา สมเด็จพระนางเจ้าสิริกิติ์ พระบรมราชินีนาถ พระบรมราชชนนีพันปีหลวงและวันแม่แห่งชาติ (วันเสาร์ที่ 12 สิงหาคม 2566)				
21	22	23	24	25
28	29	30	31	



September 2023

Monday	Tuesday	Wednesday	Thursday	Friday
				1
4	5	6	7	8
			▪ JCK XR 1:1 @ 0.30 תורב	
11	12	13	14	15
18	19	20	21	22
25	26	27	28	29