



**Market Timing**

27 September 2023

Stock picks : -

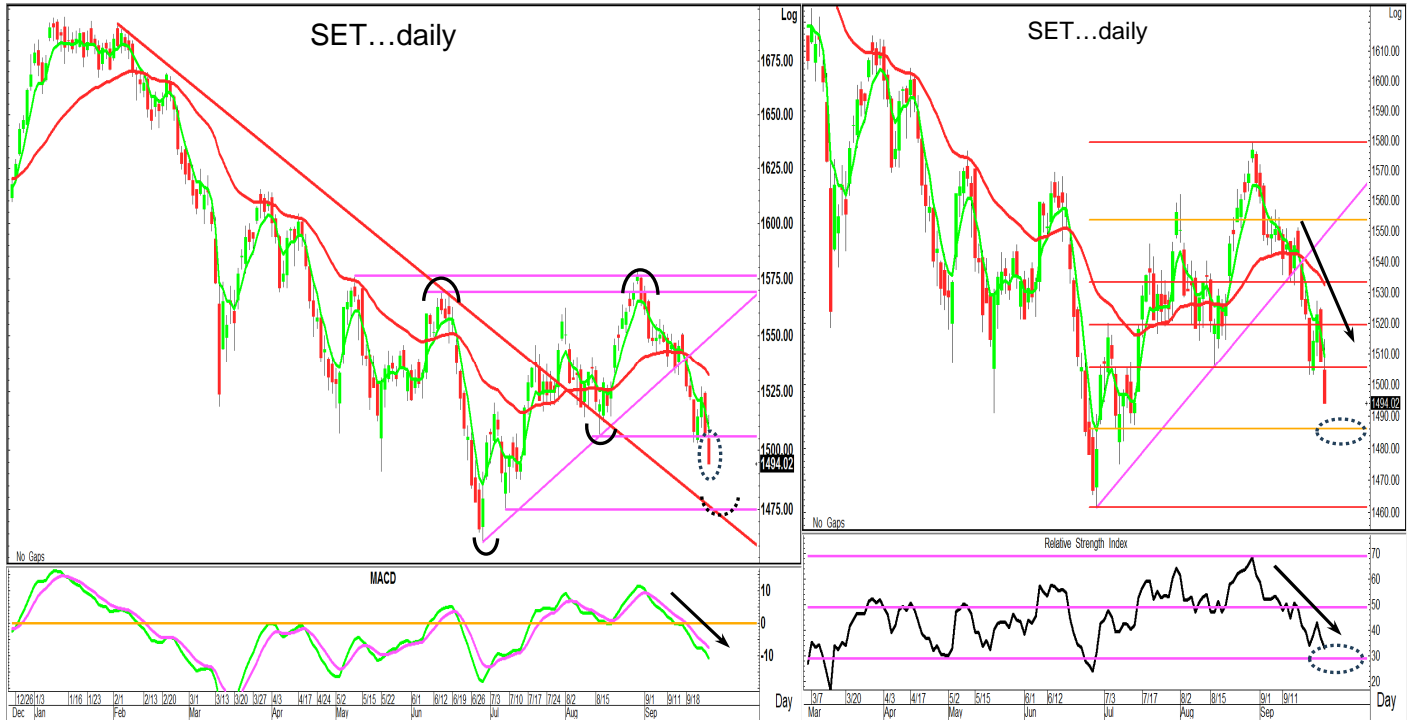
Stocks to monitor : BDMS, BTS, ICHI

Support: 1485, 1475, 1460

Resistance: 1500, 1510, 1525

Technical analyst  
เปรมสุข ชลพานวณิชช์  
Technical analyst  
ยาญเดช หลัทศรีรัตน์

**ถอยลงปิดต่ำกว่า 1500 ให้ภาพอ่อนแรงกว่าที่คาด**



SET มีแรงแกว่งตัวขึ้นไปทำจุดสูงสุดของวันอยู่ที่ 1514.90(+7.54) ก่อนจะปรับตัวถอยลงมาแรง โดยมาปิดตลาดที่จุดต่ำสุดของวันที่ระดับ 1494.02 จุด ลดลง 13.34 จุด หรือ -0.88%

**มุมมองเทคนิควันนี้:** วานนี้ SET ติดตัวไม่ผ่านด่าน 1515 ก่อนอ่อนแรงลงมากกว่าคาด โดยถอยลงปิดต่ำกว่า 1500 กลับมาให้ภาพเชิงลบมากขึ้น ด้าน MACD อ่อนแรงใต้ Signal line ลงแดนลบมากขึ้น สะท้อนความเสี่ยงที่ SET ยังชะลอตัวอยู่ใต้เส้นเฉลี่ย 5 วัน โดยมีแนวรับถัดไปแถว 1485 และ 1475 ส่วนแนวต้านลดระดับลงมาแถว 1500 และ 1510

**ทิศทางตลาดในภาพหลัก:** SET ไตรระดับขึ้นมาแถว 1695 ก่อนถอยลงเคลื่อนไหวใต้แรงกดดันเฉลี่ย โดยชะลอตัวต่อเนื่อง ถอยลงมาทำจุดต่ำใหม่แถว 1461 ก่อนส่งสัญญาณฟื้นตัว ด้วยการ "ยก low ยก high" ที่สูงขึ้น และเดินทางผ่านเส้นกึ่งกลางระยะอีกทั้ง ตอนย่อตัวมาแถวเส้นกึ่งกลางแล้ว ก็มีแรงดีดตัวกลับ สร้างสัญญาณบวก และเดินทางเหนือเส้นเฉลี่ยขึ้นมาทดสอบต้านแนวต้านแถว 1575-1580 ก่อนอ่อนแรงมาเคลื่อนไหวใต้เส้นเฉลี่ย 5 วัน และถอยลงแรงกว่าคาด เนื่องจากหลุดแนวรับ low to low แถว 1530 ลงมา ซึ่งกลับมาให้ภาพเชิงลบระยะสั้น แต่ยังคงคาดหวังมีแรงประคองตัวบริเวณ 1500 เพื่อรักษาโอกาสดีดตัวกลับ โดยล่าสุด SET ยังสามารถประคองตัวไม่หลุด 1500 และมีแรงดีดตัวขึ้นมาบ้าง แต่ยังไม่สามารถกลับขึ้นเหนือเส้นเฉลี่ย 5 วัน ด้านเครื่องมือ MACD ก็ไม่ได้สนับสนุนการฟื้นตัวมากนัก ซึ่งล่าสุด SET ได้ถอยหลุด 1500 ให้ภาพเชิงลบมากขึ้น

โดยสรุป SET ติดตัวจาก 1460 ขึ้นมาแถวโซนแบ่งขायทำกำไร 1575 ก่อนอ่อนแรงต่อเนื่อง โดยล่าสุดถอยหลุด 1500 ทำให้มอง SET มีแนวโน้มชะลอตัวหาแนวรับถัดไปแถว 1475, 1460 และ 1430 ส่วนแนวต้านลดระดับลงมาอยู่แถว 1510, 1530 และ 1550

Disclaimers: The information, statements, forecasts and projections contained herein, including any expression of opinion, are based upon sourced believed to be reliable but their accuracy completeness or correctness are not guaranteed. Expressions of opinion herein were arrived at after due and careful consideration and they were based upon the best information then known to us, and in our opinion are fair and reasonable in the circumstances prevailing at the time. Expressions of opinion contained herein are subject to change without notice. Kasikorn Securities Public Company Limited also may be the issuer of structured notes on the securities which are the constituents of SET50 index.



**Stocks to monitor**



**BDMS** ราคาชะลอตัวลงมาแล้ว 25.75 ก่อนติดตัวกลับขึ้นเคลื่อนไหวบนเส้นเฉลี่ย 5 วัน เข้าหาเส้นกตรระยะสั้นด้วย Vol. เพิ่มขึ้น ด้าน MACD อยู่แดนลบ แต่เริ่มวกดัดขึ้นเหนือ Signal line มีสิทธิหนราคาผ่านเส้นกตรระยะสั้นเพื่อสร้างแรงแกว่งตัวขึ้นต่อ

แนวรับ : 26.5 +/-  
แนวต้าน : 27.75 & 28.75 & 29.75

คำแนะนำ- ซื้อเก็งกำไร และรับเพิ่มหากย่อมาแถว 26.5 โดยมีแนวรอแบ่งขายทำกำไรอยู่แถว 28.75 และ 29.75 ขณะที่ ใช้การถดถอยหลุด 26 เป็น stop loss



**BTS** ราคาแกว่งตัวออกข้าง สร้างฐานบริเวณ 7.1 ก่อนติดตัวเหนือกลุ่มเส้นเฉลี่ย และยกตัวผ่านจุดสูงระยะสั้นด้วย Vol. เพิ่มขึ้น ด้าน MACD แกว่งตัวเหนือ Signal line กลับขึ้นสู่แดนบวก สนับสนุนโอกาสที่ราคาจะยังมีแรงแกว่งตัวเหนือเส้นเฉลี่ยขึ้นได้อต่อ

แนวรับ : 7.4 +/-  
แนวต้าน : 7.65 & 7.9 & 8.2

คำแนะนำ- ซื้อเก็งกำไร และรับเพิ่มหากย่อมาแถว 7.4 โดยมีแนวรอแบ่งขายทำกำไรอยู่แถว 7.9 และ 8.2 ขณะที่ ใช้การถดถอยหลุด 7.25 เป็น stop loss



**ICHI** ราคาทำจุดสูงแถว 17.5 แล้วพักตัวลงมาแล้ว 15.5 ก่อนติดตัวผ่านแนวเส้นกตร และยังเดินทางบนเส้นค่าเฉลี่ย 5 วัน ด้วย Vol. เพิ่มขึ้น ด้าน MACD วกตัวขึ้นเหนือ Signal line หลังถดถอยมาตั้งฐานแถวเส้นศูนย์ มีสิทธิหนราคายังคงมีแรงยกตัวขึ้นหากรอบด้านบน

แนวรับ : 16.5 +/-  
แนวต้าน : 17.1 & 17.6 & 18.2

คำแนะนำ- ซื้อเก็งกำไร และรับเพิ่มหากย่อมาแถว 16.5 โดยมีแนวรอแบ่งขายทำกำไรอยู่แถว 17.6 และ 18.2 ขณะที่ ใช้การถดถอยหลุด 16.2 เป็น stop loss

\*\* หุนแนะนำ ใน Stocks to monitor หมายถึง ให้ ซื้อ หรือ ขาย ส่วนแรก 50% ที่ราคาเปิด, สำหรับส่วนที่เหลืออีก 50% ให้กันไว้เพื่อเข้า ซื้อ หรือ ขาย เมื่อมาถึงเป้าหมายแนวรับหรือแนวต้านที่ให้ โดยเราจะติดตามหุ้นที่แนะนำไปอีก 3 วันทำการ ซึ่งติดตามได้ในรายงานวิเคราะห์หุ้นถัดไป \*\*

Disclaimer: The information, statements, forecasts and projections contained herein, including any expression of opinion, are based upon sources believed to be reliable, but their accuracy, completeness or correctness are not guaranteed. Expressions of opinion herein were arrived at after due and careful consideration. They were based upon the best information then known to us and in our opinion were fair and reasonable in the circumstances prevailing at the time. Expressions of opinion contained herein are subject to change without notice. Kasikorn Securities Public Company Limited may also be the issuer of structured notes on securities that are constituents of the SET50 index.



## Recommendation Update

### Stock picks (Follow-Up)

Stock	Cost	Last	Position
-	-	-	-

### Stocks to monitor (Follow-Up)

Stock	Cost	Last	Position
GULF*	46.75, 46 (46.37)	44	ติดตามเป็นวันสุดท้าย โดยราคาอ่อนแรงหลุดแนวรับเพิ่ม 46 ลงมา และเกิดสัญญาณยอม stop loss ตอนถดถอยหลุด 45 ระหว่างการซื้อขายเมื่อวานนี้
ICHI*	16.3	16.8	ติดตามเป็นวันสุดท้าย โดยราคาดีดตัวขึ้นมาบ้าง ยังคงมุมมอง นำถือสั้นขายทำกำไรแถว 17.2 และ 17.9 ในขณะที่ ปรับมาใช้การถดถอยหลุด 16.5 ปิดขายรักษากำไร
MASTER*	67.5, 66.25 (66.87)	62.5	ติดตามเป็นวันสุดท้าย โดยราคาอ่อนแรงหลุดแนวรับเพิ่ม 66.25 ลงมา และเกิดสัญญาณยอม stop loss ตอนถดถอยหลุด 65 ระหว่างการซื้อขายเมื่อวานนี้
TOP	49.5	49	ราคาแกว่งตัวอยู่ในกรอบที่ให้ นำถือสั้นแบ่งขายทำกำไรแถว 51.75 และ 53.75 โดยมีบริเวณ 48.5 เป็นแนวรอเข้ารับเพิ่ม ในขณะที่ ใช้การถดถอยหลุด 47.75 เป็น stop loss
CRC*	39.75, 39 (39.37)	39.25	ราคาย่อตัวมาแถวแนวรับเพิ่ม 39 คงใช้การถดถอยหลุด 38.25 เป็น stop loss แต่หากยังไม่ถดถอยแนวดังกล่าว นำมีแรงดีดตัวกลับ โดยปรับเป้ารอขายเป็นแถว 41 และ 42.75
AAI	3.84	3.9	ราคาดีดตัวขึ้นมาบ้าง นำถือสั้นแบ่งขายทำกำไรแถว 4 และ 4.2 โดยมีบริเวณ 3.72 เป็นแนวรอเข้ารับเพิ่ม ในขณะที่ ใช้การถดถอยหลุด 3.64 เป็น stop loss
SPRC*	9.2	9.15	ราคาแกว่งตัวอยู่ในกรอบที่ให้ นำถือสั้นแบ่งขายทำกำไรแถว 9.55 และ 9.9 โดยมีบริเวณ 9 เป็นแนวรอเข้ารับเพิ่ม ในขณะที่ ใช้การถดถอยหลุด 8.8 เป็น stop loss
BCH*	19.8	19.8	ราคาแกว่งตัวอยู่ในกรอบที่ให้ นำถือสั้นแบ่งขายทำกำไรแถว 20.5 และ 21.3 โดยมีบริเวณ 19.3 เป็นแนวรอเข้ารับเพิ่ม ในขณะที่ ใช้การถดถอยหลุด 18.9 เป็น stop loss
SNNP*	21.4, 20.9 (21.15)	20.5	ราคาอ่อนแรงหลุดแนวรับเพิ่ม 20.9 ลงมา คงใช้การถดถอยหลุด 20.4 เป็น stop loss แต่หากยังไม่ถดถอยหลุดแนวดังกล่าว นำมีแรงดีดตัวกลับ โดยปรับเป้ารอขายเป็นแถว 22.2 และ 23

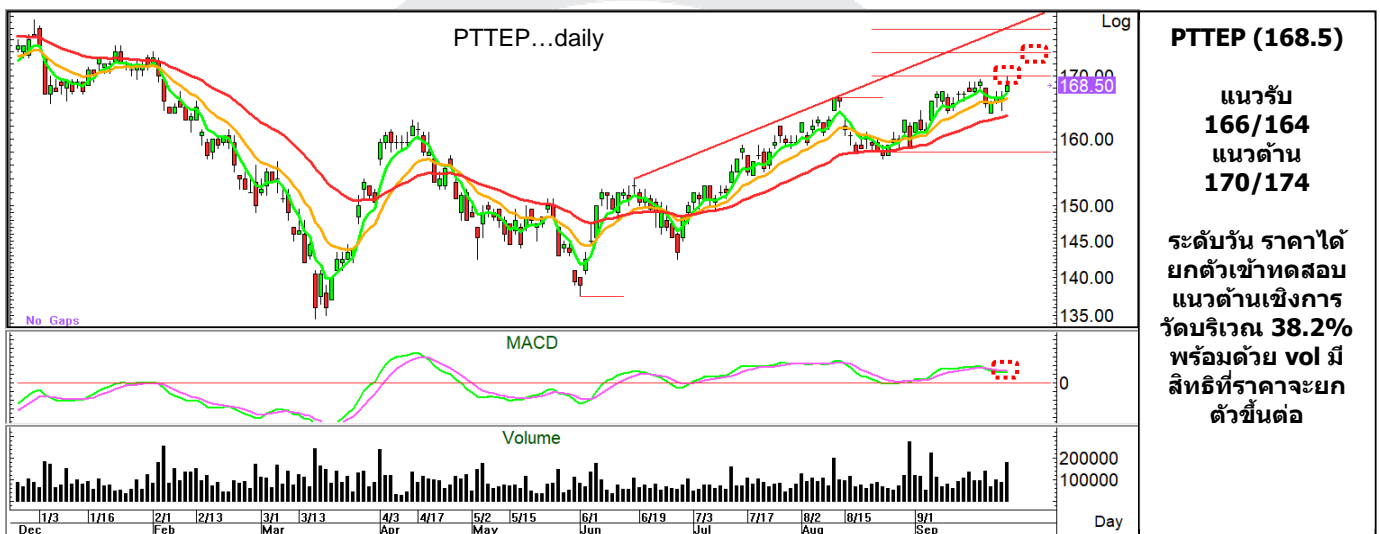
## จุดขาย และ แนว stop loss จะ update ให้วันต่อวัน โดยลูกค้าสามารถติดตามได้ในตาราง recommendation update โดยหุ้น Stocks to monitor จะติดตามให้อีก 3 วันทำการ หลังแนะนำ โดยกรอบในรายงานควรใช้ในช่วง 5 ทำการ หากไม่ถึงเป้า นำขายออกไปก่อน ส่วนตัวหุ้นที่เลือกเป็น Stock Picks จะติดตาม update ต่อเนื่อง จนกว่าจะให้ปิดสถานะขายทำกำไร หรือ ยอมตัดขาดทุน ชื่อหุ้นที่มีเครื่องหมาย \* หมายถึง หุ้นที่เริ่มติดตาม หรือมีการเปลี่ยนแปลงมุมมอง หรือ แนวรับและแนวต้าน ต่างไปจากวันก่อนหน้า



## Most Active Value

Stock	Support	Resistance	Recommend
PTTEP (168.5)	166/164	170/174	ระดับวัน ราคาได้ยกตัวเข้าทดสอบแนวต้านเชิงการวัดบริเวณ 38.2% พร้อมด้วย vol ที่เพิ่มขึ้น ด้าน MACD ให้น้ำหนักบวก มีสิทธิ์ที่ราคาจะสามารถยกตัวขึ้นต่อ
SCB (102)	100/98.75	104.5/107	ระดับวัน ราคาอ่อนแรงลงตามค่าเฉลี่ยที่เรียงตัวในเชิงลบ พร้อมด้วย vol ที่เพิ่มสูงขึ้น ด้านสัญญาณของ MACD ให้น้ำหนักลบ เปิดความเสี่ยงที่ราคาจะเกิดการอ่อนแรงลงต่อ
BDMS (27.75)	25.5/24.9	29/32	ระดับวัน ราคาเด้งตัวขึ้นจากขบถล่างของช่องขนานกดตัว พร้อมด้วย vol ที่เพิ่มสูงขึ้น ด้าน MACD เริ่มยกตัวขึ้นเหนือ Signal line สร้างโอกาสที่ราคาจะสามารถยกตัวขึ้นต่อ
TRUE (7.3)	7.1/6.7	7.5/7.75	ระดับวัน ราคาได้อ่อนแรงลงเข้าหาแนวรองรับบริเวณ 7.1 และเกิดการตั้งตัวคืน แต่ด้านสัญญาณของ MACD ยังให้น้ำหนักลบ คงมีความเสี่ยงที่จะเกิดการอ่อนแรงลงต่อ
PTT (33.75)	32.5/31	34/35.25	ระดับวัน ราคาได้เด้งตัวกลับเข้าทดสอบแนวต้านแถว 34 อย่างไรก็ตาม ด้าน MACD ยังให้น้ำหนักลบ ประเมิน ราคายังไม่น่าถอยแรง และเกิดการแกว่งตัวออกด้านข้าง

## Most Active Value Highlight



**Technical analyst:** เปรมสุข ชลททานวณิชช์ [premsuk.c@kasikornsecurities.com](mailto:premsuk.c@kasikornsecurities.com) 02-796-0043  
**Technical analyst:** ชานูเดช หลีทศรัตน์ [chandeck.l@kasikornsecurities.com](mailto:chandeck.l@kasikornsecurities.com) 02-796-0040

Disclaimer: The information, statements, forecasts and projections contained herein, including any expression of opinion, are based upon sources believed to be reliable, but their accuracy completeness or correctness are not guaranteed. Expressions of opinion herein were arrived at after due and careful consideration. They were based upon the best information then known to us and in our opinion were fair and reasonable in the circumstances prevailing at the time. Expressions of opinion contained herein are subject to change without notice. Kasikorn Securities Public Company Limited may also be the issuer of structured notes on securities that are constituents of the SET50 index.



## Analyst Certification

The views expressed in this research report accurately reflect the personal views of the analyst(s) about the subject security(ies) and subject company(ies); and a part of the compensation of the research analyst(s) was, is, or will be, directly or indirectly, related to the specific recommendations or views expressed in the report.

## Investment Ratings

Outperform: Expected total return of 10% or more within a 12-month period

Neutral: Expected total return between -10% and 10% within a 12-month period

Underperform: Expected total return of -10% or worse within a 12-month period

## General Disclaimer

This document is prepared by Kasikorn Securities Public Company Limited ("KS"). This document has been prepared for individual clients of KS only and must not, either in whole or in part, be copied, photocopied or duplicated in any form or by any means or distributed to any other person. If you are not the intended recipient you must not use or disclose the information in this research in any way. If you received it in error, please immediately notify KS by return e-mail and delete the document. We do not guarantee the integrity of any e-mails or attached files and are not responsible for any changes made to them by any other person.

This document, including information, data, statements, forecasts, analysis and projections contained herein, including any expression of opinion, is based on public available information or information obtained from sources believed to be reliable, but KS does not make any representation or warranty on, assumes no responsibilities for nor guarantees the accuracy, completeness, correctness or timeliness of such information. KS accepts no obligation to correct or update the information or opinions in it. The statements or expressions of opinion herein were arrived at after due and careful consideration and they were based upon such information or sources then, and in our opinion are fair and reasonable in the circumstances prevailing at the time. The information or expressions of opinion contained herein are subject to change without notice.

Nothing in this document shall be construed as an offer or a solicitation of an offer to buy or sell any securities or products, or to engage in or refrain from engaging in any transaction. In preparing this document, KS did not take into account your specific investment objectives, financial situation or particular needs. This document is for your information only and is not to be taken in substitution for the exercise of your judgment. KS salespeople, traders and other professionals may provide oral or written market commentary or trading strategies to our clients that reflect opinions which are contrary to the opinions expressed in this document. Before making an investment decision on the basis of this document, you should obtain independent financial, legal or other advice and consider the appropriateness of investment in light of your particular investment needs, objectives and financial circumstances. There are risks involved in the investment in securities. KS accepts no liability whatsoever for any direct, indirect, consequential or other loss (including claim for loss of profit) arising from any use of or reliance upon this document and/or further communication given in relation to this document.

Any valuations, opinions, estimates, forecasts, projections, ratings or risk assessments herein constitute a judgment as of the date of this document, and there can be no assurance that future results or events will be consistent with any such valuations, opinions, estimates, forecasts, projections, ratings or risk assessments. Any valuations, opinions, estimates, forecasts, projections, ratings or risk assessments described in this document were based upon a number of estimates and assumptions and are inherently subject to significant uncertainties or contingencies. It can be expected that one or more of the estimates on which the valuations, opinions, estimates, forecasts, projections, ratings or risk assessments were based will not materialize or will vary significantly from actual results. Therefore, the inclusion of the valuations, opinions, estimates, forecasts, projections, ratings or risk assessments described herein is not to be relied upon as a representation and/or warranty by KS (i) that such valuations, opinions, estimates, forecasts, projections, ratings or risk assessments or their underlying assumptions will be achieved, or (ii) that there is an assurance that future results or events will be consistent with any such valuations, opinions, estimates, forecasts, projections, ratings or risk assessments stated therein.

KS along with its affiliates and/or persons associated with it may from time to time have interests in the securities mentioned in this document. KS and its associates, their directors and/or employees may have positions in, and may effect transactions in securities mentioned herein and may also perform or seek to perform broking, investment banking, advisory and other securities services for companies mentioned in this document.

## Corporate Governance Report Disclaimer

The disclosure of the survey result of the Thai Institute of Directors Association ("IOD") regarding corporate governance is made pursuant to the policy of the Office of the Securities and Exchange Commission. The survey of the IOD is based on the information of companies listed on the Stock Exchange of Thailand and the Market of Alternative Investment disclosed to the public and able to be accessed by a general public investor at The Thai Institute of Directors Association (IOD). The result, therefore, is from the perspective of a third party. It is not an evaluation of operation and is not based on inside information.

The survey result is as of the data appearing in the Corporate Governance Report of Thai Listed Companies. As a result, the survey result may be changed after that date. KS does not confirm nor certify the accuracy of such survey result.

Disclaimer: The information, statements, forecasts and projections contained herein, including any expression of opinion, are based upon sources believed to be reliable, but their accuracy, completeness or correctness are not guaranteed. Expressions of opinion herein were arrived at after due and careful consideration. They were based upon the best information then known to us and in our opinion were fair and reasonable in the circumstances prevailing at the time. Expressions of opinion contained herein are subject to change without notice. Kasikorn Securities Public Company Limited may also be the issuer of structured notes on securities that are constituents of the SET50 index.



### Structured Notes and Derivative Warrants Disclaimer

KS may be the issuer of structured notes on these securities.

KS acts as market maker and issuer of Derivative Warrants ("DWs") on the underlying stocks listed below. Investors should carefully read the details of the DWs in the prospectus before making any investment decisions.

DWs Underlying: AAV, ADVANC, AMATA, AOT, AP, AWC, BAM, BANPU, BBL, BCH, BCP, BDMS, BEM, BGRIM, BH, BLA, BTS, CBG, CENTEL, CHG, CK, COM7, CPALL, CPF, CPN, CRC, DELTA, DOHOME, EA, EGCO, ESSO, FORTH, GLOBAL, GPSC, GULF, GUNKUL, HANA, HMPRO, INTUCH, IRPC, IVL, JMART, JMT, KCE, KEX, KKP, KTB, KTC, LH, MEGA, MINT, MTC, OR, OSP, PLANB, PSL, PTG, PTT, PTTEP, PTTGC, RATCH, RCL, SAWAD, SCB, SCC, SCGP, SET50, SINGER, SIRI, SJWD, SPALI, SPRC, STA, STGT, TCAP, THG, TIDLOR, TIPH, TISCO, TOP, TQM, TRUE, TTB, TU, VGI, WHA.



Disclaimer: The information, statements, forecasts and projections contained herein, including any expression of opinion, are based upon sources believed to be reliable, but their accuracy completeness or correctness are not guaranteed. Expressions of opinion herein were arrived at after due and careful consideration. They were based upon the best information then known to us and in our opinion were fair and reasonable in the circumstances prevailing at the time. Expressions of opinion contained herein are subject to change without notice. Kasikorn Securities Public Company Limited may also be the issuer of structured notes on securities that are constituents of the SET50 index.